

Број 153



**МЕСЕЧНИ  
СТАТИСТИЧКИ БИЛТЕН  
МАЈ 2015**



**РЕПУБЛИКА СРБИЈА  
НАЦИОНАЛНА СЛУЖБА  
ЗА ЗАПОШЉАВАЊЕ**



**РЕПУБЛИКА СРБИЈА  
НАЦИОНАЛНА СЛУЖБА ЗА ЗАПОШЉАВАЊЕ**

***REPUBLIC OF SERBIA  
NATIONAL EMPLOYMENT SERVICE***

**Број 153  
МЕСЕЧНИ СТАТИСТИЧКИ БИЛТЕН  
Мај 2015**

**НЕЗАПОСЛЕНОСТ И ЗАПОШЉАВАЊЕ  
У РЕПУБЛИЦИ СРБИЈИ**

***No 153  
MONTHLY STATISTIC BULLETIN  
May 2015***

***UNEMPLOYMENT AND EMPLOYMENT  
IN THE REPUBLIC OF SERBIA***

**САДРЖАЈ**

<b>УВОДНЕ НАПОМЕНЕ</b>	4
1. Извори и метод прикупљања података	4
2. Обухватност	4
<b>МЕТОДОЛОШКА ПОЈАШЊЕЊА И ДЕФИНИЦИЈЕ</b>	5
T1 Незапосленост, пријављене потребе и запошљавање од 2005. до 2014. године	10
T2 Незапосленост и запошљавање према степену стручне спреме и полу током маја 2015. године	11
T3 Незапосленост и запошљавање према степену стручне спреме и полу	11
T4 Незапосленост, пријављене потребе за запошљавањем и запошљавање по групама занимања и полу током маја 2015. године	13
T5 Преглед најтраженијих занимања у оквиру степена стручне спреме према пријављеним потребама током маја 2015. године	14
T6 Незапослена лица по месецима и полу	15
T7 Незапослена лица према степену стручне спреме и полу на крају маја 2015. године	17
T8 Незапослена лица према старости и полу на крају маја 2015. године	19
T9 Незапослена лица према трајању незапослености и полу на крају маја 2015. године	21
T10 Корисници новчане накнаде по месецима и полу	23
T11 Пријављене потребе за запошљавањем по месецима	25
T12 Новопријављени по месецима и полу	27
T13 Запослени са евиденције по месецима и полу	27
T14 Брисани и престанак вођења евиденције према разлозима и трајању незапослености током маја 2015. године	29
T15 Подаци о незапослености и запошљавању по областима и општинама	31

**CONTENTS**

<b>INTRODUCTORY REMARKS</b>	7
1. Data sources and collecting method	7
2. Coverage	7
<b>METHODOLOGICAL EXPLANATIONS AND DEFINITIONS</b>	8
T1 Unemployment, vacancies and employment 2005 to 2014	10
T2 Unemployment and employment by level of education and sex during May 2015	12
T3 Unemployment and employment by level of education and sex	12
T4 Unemployment, requests for jobmatching services and employment by occupation groups and sex during May 2015	13
T5 Overview of the most frequently demanded occupations by education levels according to the requests for jobmatching services during May 2015	14
T6 Unemployed persons by month and sex	16
T7 Unemployed persons by education level and sex in the end of May 2015	18
T8 Unemployed persons by age and sex in the end of May 2015	20
T9 Unemployed persons by duration of unemployment and sex in the end of May 2015	22
T10 Unemployment benefit recipients by month and sex	24
T11 Requests by employers for NES jobmatching services in vacancy filling by month	26
T12 Newly registered persons by month and sex	28
T13 Persons recruited from the unemployment register by month and sex	28
T14 Persons deleted from the unemployment register and discontinued record keeping by reasons and duration of unemployment during May 2015	30
T15 Unemployment and employment data by areas and municipalities during May 2015	31

## Introductory Notes

The statistical reports on the number and structure of unemployed persons in the register of the National Employment Service (hereinafter: NES) and the registered vacancies are generated from the NES database on the first day of a month for the previous month.

The data on registered unemployment and recruitment through NES job placement services are collected pursuant to the Law on Employment and Unemployment Insurance (*Official Gazette of the Republic of Serbia*, No 36/2009) and the Rulebook on the Content of Data and Methodology of Keeping Registries in the Field of Employment (*Official Gazette of the Republic of Serbia*, No 15/2010).

### 1. Data sources and collection method

The data on unemployed persons is collected directly from the reports of unemployed persons registering with NES, while the data on job vacancies is gathered from the employers' reports of these vacancies, registered with NES.

The data on recruitment is gathered by transferring the data from the National Health Insurance Fund's registry of insured persons.

Pursuant to Article 94 of the Law on Employment and Unemployment Insurance (*Official Gazette of the Republic of Serbia*, No. 36/09 and 88/10) and Article 30 of the Rulebook on the Content of Data and the Method of Keeping Registries in the Field of Employment (*Official Gazette of the Republic of Serbia*, No. 15/2010), the data on vacancy filling is kept according to the employer's seat. The Law on the Central Registry of Compulsory Social Insurance (*Official Gazette of the Republic of Serbia*, No. 30/2010), in Article 18 thereof, prescribes that compulsory social insurance organisations shall take the data required for keeping their in-house registries, or other registries stipulated by the legislation that regulates pension and disability insurance, health insurance and

unemployment insurance, from the Unified Database. In the process of data transfer, a certain number of social insurance registrations lacks the information about the employer's seat; accordingly, it is not possible to disaggregate such social insurance registrations on a territorial basis.

### 2. Coverage

The National Employment Service presents the data in the Monthly Statistical Bulletin, in accordance with the territorial organisation of the Republic of Serbia (Law on the Territorial Organisation of the Republic of Serbia (*Official Gazette of the Republic of Serbia*, No 129/07)), except in Table 10 - T10 BREAKDOWN OF UNEMPLOYMENT BENEFIT RECIPIENTS BY MONTH AND SEX, which shows the data according to the NES organisational principle (at the level of NES branch offices).

Grouping of municipalities into administrative counties<sup>1</sup> has been conducted in accordance with the Regulation on the Work of Ministries and Specific Organisations outside of Their Seat (*Official Gazette of the Republic of Serbia*, No 3/92 and 36/92). The administrative counties are grouped into statistical territorial units<sup>2</sup> in accordance with the government Decree on the Nomenclature of Territorial Units for Statistics (*Official Gazette of the Republic of Serbia*, No 109/09 and 46/10).

Since 1999, NES has not been collecting certain data from the territory of AP Kosovo & Metohija. As a result, the data included in the coverage represents the data from the register of NES Branch Office Kosovska Mitrovica.

---

<sup>1</sup> Administrative counties are the third level of the Nomenclature of Territorial Units for Statistics – NUTS3 (*Official Gazette of the Republic of Serbia*, No 109/09 and 46/10).

<sup>2</sup> Statistical regions are the second level of the Nomenclature of Territorial Units for Statistics – NUTS2 (*Official Gazette of the Republic of Serbia*, No 109/09 and 46/10).

## Methodology explanation and definitions

Records in the field of employment include the records on:

1. Job seekers;
2. Employers;
3. Unemployment insurance contribution payers;
4. Job vacancies.

The records on **job seekers** are kept from the day when those persons are registered with NES, and discontinued/removed when any of the reasons for discontinuation or removal, stipulated by law, occurs.

NES maintains the records on **vacancies** based on the employers' reports on vacancies for which they require NES job placement services and based on the reports on the delivery of those services.

NES receives the data on **recruitment** from the National Health Insurance Fund's registry of insured persons.

**A job seeker** is an unemployed person, an employed person seeking change of employment and other persons seeking employment (**T2**) (Law on Employment and Unemployment Insurance, Article 3, Paragraph 1, *Official Gazette of the Republic of Serbia*, No 36/09).

**An employed person seeking change of employment** is a person who is employed or otherwise exercises the right to work, yet actively seeks to change employment and is on the registry of persons seeking change of employment (**T2**) (Law on Employment and Unemployment Insurance, Article 3, Paragraph 2, *Official Gazette of the Republic of Serbia*, No 36/09).

**Other person seeking employment** is a person over 15 years of age who is looking for a job, but who can not be considered as unemployed persons or person looking for job-to-job transfer (**T2**) (Law on Employment and Unemployment Insurance, Article 3, Paragraph 3, "The Official Gazette of the Republic of Serbia" no. 36/09).

**Unemployed person** is a person between 15 years of age and the age eligible for retirement (or 65 years of age at the most), capable and immediately ready to work, who has not entered into an employment contract or exercised the right to work in any other way, who is in the unemployment register and who is looking for a job actively (**T1-T4, T6-T9, T15**) (Law on Employment and Unemployment Insurance, Article 2, "The Official Gazette of the Republic of Serbia" no. 36/09).

**First-time jobseeker** is an unemployed person registered with the National Employment Service who has not had previous work experience and has not exercised his/her right to work in any other way, regardless of his/her level and type of education acquired (**T1-T3**).

**The newly registered** is the total number of persons who have been registered with the National Employment Service as jobseekers during the reporting period (**T1-T3, T12**).

**Removal from the register and discontinuation of records** – persons who failed to fulfil their obligations toward the National Employment Service during the reporting period and persons whose registration with the National Employment Service has been discontinued due to any of the reasons stipulated by the Law, such as entering a labour relation, withdrawing from the registry, fulfilling the conditions for pension etc. (**T1-T3, T14**).

**Registered vacancies** – the number of persons for whom employers reported the need for jobmatching services in the reporting period (**T1, T4, T5, T11, T15**).

**Employment** – the total number of persons for whom the data on registration of compulsory social insurance (based on employment contract or other engagement) have been collected in the reporting period (**T1, T2, T4, T15**).

**Employed through NES jobmatching services** – the total number of persons for whom the data on registration of compulsory social insurance (based on

employment contract or other engagement) have been collected in the reporting period and who were registered with National Employment Service during the same reporting period (T1-T4, T13, T15).

**Unemployment benefit recipients** – unemployed persons who have exercised, in accordance with the Law, the right to unemployment benefit during the reporting period (*Law on Employment and Unemployment Insurance, “The Official Gazette of the Republic of Serbia” no. 36/2009*) (T10).

The adjustment of the number of unemployment benefit recipients is carried out every month due to the decision issuing procedure (Law on Administrative Proceedings).

**Classification** – the data presented in the reports are structured by: *sectors of economic activity* - Codebook of Sectors of Economic Activity (Law on Classification of Sectors of Economic Activity, The Official

Gazette of the Republic of Serbia, no. 104/09), *fields of activity, occupations and level of qualifications* – Unified Nomenclature of Occupations (The Official Gazette of SFRY, No. 31/90) and Codebook of Occupations and Qualifications (The Official Gazette of FRY, 9/98).

Tables 1-3 contain general data on unemployment, vacancies and employment. Tables 4-5 contain aggregated data at group level and individual occupations level. Tables 6-9 and 11-15 contain data on unemployment, vacancies and employment aggregated according to the territorial principle (Republic of Serbia, regions, counties, municipalities – NUTS 3).

**T1 НЕЗАПОСЛЕНОСТ, ПРИЈАВЉЕНЕ ПОТРЕБЕ И ЗАПОШЉАВАЊЕ  
ОД 2005 ДО 2014**

**T1 UNEMPLOYMENT, VACANCIES AND EMPLOYMENT  
FROM 2005 TO 2014**

Година Year	Незапослена лица (просек) Unemployed persons (average)										Кумулатив Cumulative		
	Незапослена лица* Unemployed persons*		Први пут траже посао First time job seekers		Корисници новчане накнаде Unemployment benefit recipients		Новопријављени на евиденцији Newly registered		Брисани и престанак вођења евиденције Deleted from the register and discontinued record keeping		Пријављене потребе за радницима Registered vacancies	Запошљавање са евиденције Employed from the register	
	Укупно Total	Жене Women	Укупно Total	Жене Women	Укупно Total	Жене Women	Укупно Total	Жене Women	Укупно Total	Жене Women		Укупно Total	Жене Women
2005	888.386	480.492	467.430	267.810	63.295	...	32.779	15.968	23.129	11.330	602.558	155.912 <sup>3)</sup>	79.620 <sup>3)</sup>
2006	913.293	493.599	467.421	269.820	75.059	...	32.542	15.989	24.695	12.351	707.140	174.900 <sup>3)</sup>	91.442 <sup>3)</sup>
2007	850.004	457.762	419.397	244.709	71.334	...	30.791	14.935	32.841	16.595	758.832	190.457 <sup>3)</sup>	99.379 <sup>3)</sup>
2008	755.935	408.767	360.030	212.525	72.719	...	34.293	16.923	31.774	15.764	790.261	186.196 <sup>3)</sup>	98.239 <sup>3)</sup>
2009	746.605	397.230	280.858	168.619	85.695	34.480	40.299	19.636	31.431	15.891	560.206 <sup>1)</sup>	156.344 <sup>3)</sup>	85.430 <sup>3)</sup>
2010	744.222	390.516	267.979	158.988	81.896	34.068	39.105	18.953	34.993	17.135	94.320 <sup>1)</sup>	140.588 <sup>3)</sup>	75.544 <sup>3)</sup>
2011	752.838	393.386	275.039	161.484	64.776	28.642	40.461	19.552	43.600	20.940	61.962	183.452	95.360
2012	761.834	394.993	270.256	156.779	61.633	28.052	40.119	19.490	47.219	22.291	55.931	205.297	106.558
2013	774.890	395.985	267.884	153.143	67.798	31.102	38.588	18.755	50.839	24.097	44.281	214.508	113.112
2014	767.435	391.279	264.683	150.676	60.930	28.635	36.013	17.538	53.147	25.360	42.281	232.280	122.491

1) Национална служба за запошљавање води евиденцију о пријављеним потребама за запошљавањем које подносе послодавци који имају слободне послове у земљи и иностранству у складу са чланом 93. Закона о запошљавању и осигурању за случај незапослености („Службени гласник РС“, бр. 36/2009).

Подаци од ДЕЦЕМБРА 2009. године о броју пријављених потреба за запошљавањем нису упоредиви са подацима из периода пре усвајања новог Закона.

1) The National Employment Service keeps records of the requests for jobmatching services by employers who have vacancies in the country and abroad, in accordance with Article 93 of the Law on Employment and Unemployment Insurance (Official Gazette of the Republic of Serbia, No. 36/2009).

The data on the number of requests for jobmatching services from DECEMBER2009 onward are not comparable with the data prior to adoption of the new Law.

2) Национална служба за запошљавање је до ДЕЦЕМБРА 2010. године податке о запошљавању водила на основу поднетих Е-3 Пријава о заснивању-престанку радног односа (Закон о евиденцијама у области рада ("Сл. гласник СРЈ", бр. 46/96)) достављених од стране послодавца Националној служби. Од ДЕЦЕМБРА 2010. године подаци о запошљавању се преузимају од Републичког завода за здравствено осигурање.

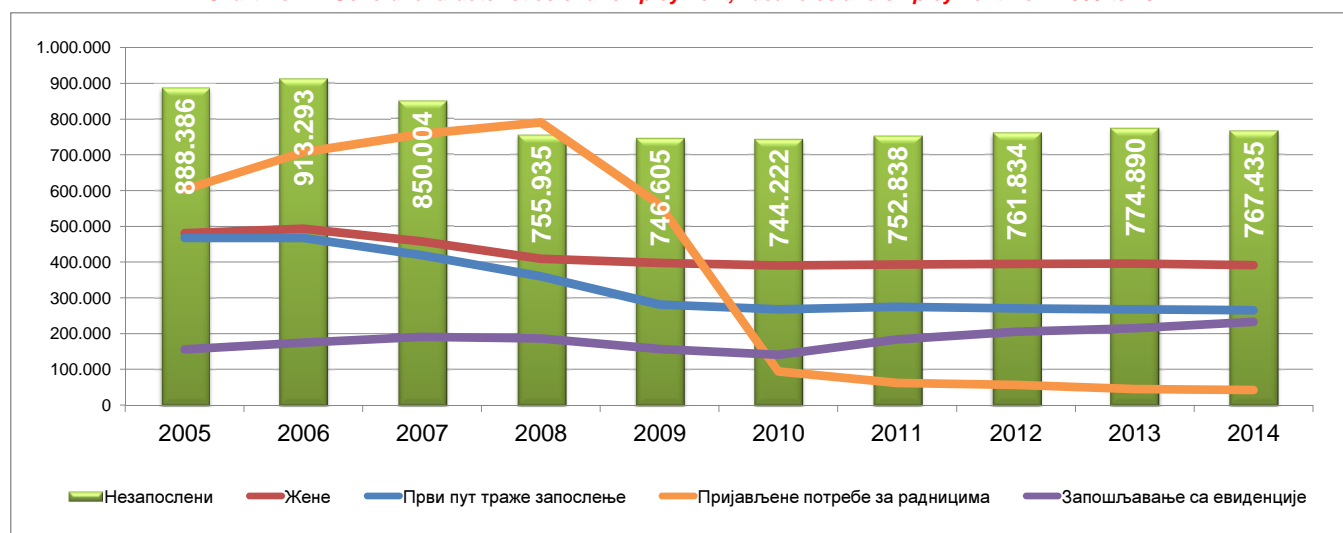
2) Until DECEMBER 2010, the National Employment Service calculated employment figures on the basis of the number of reports filed by employers on the establishment of labour relation with a worker (Law on Records in the Field of Employment, Official Gazette of FRY, No. 46/96). Since DECEMBER 2010, the data on employment is obtained from the National Health Insurance Fund.

3) Због промена начина добијања података о запошљавању (видети фусноту 2), извршена је ретроактивна корекција података у складу са новом процедуром због упоредивости временских серија.

3) As a result of the change in the way the data on employment is obtained (see footnote 2), the figures have been retroactively adjusted in accordance with the new procedure in order to ensure the comparability of time series.

**Графикон бр. 1 - Опште карактеристике незапослености, пријављених потреба и запошљавања од 2005. до 2014.**

**Chart No. 1 - General characteristics of unemployment, vacancies and employment from 2005 to 2014**

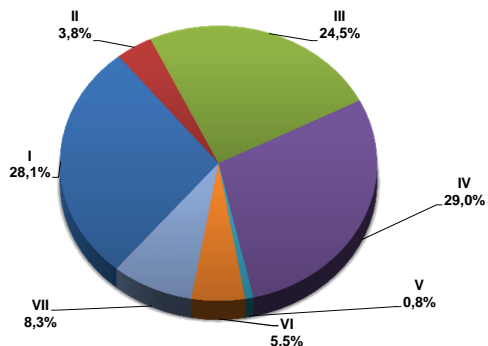




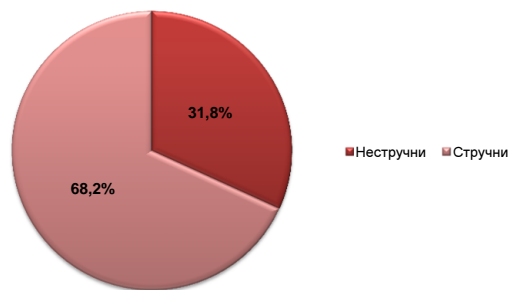
**T2 НЕЗАПОСЛЕНОСТ И ЗАПОШЉАВАЊЕ ПРЕМА СТЕПЕНУ СТРУЧНЕ СПРЕМЕ И ПОЛУ ТОКОМ МАЈА 2015. ГОДИНЕ**

Садржај	Укупно Total	Жене Women	I		II		III		IV		V	
			Укупно Total	Жене Women	Укупно Total	Жене Women	Укупно Total	Жене Women	Укупно Total	Жене Women	Укупно Total	Жене Women
НЕЗАПОСЛЕНА ЛИЦА НА КРАЈУ ПРЕТХОДНОГ МЕСЕЦА	761.878	387.363	212.260	105.840	28.644	14.416	187.605	73.694	221.649	127.019	6.394	1.200
НОВОПРИЈАВЉЕНА ЛИЦА У ИЗВЕШТАЈНОМ МЕСЕЦУ	32.573	15.430	8.978	4.239	916	412	7.780	2.798	9.426	4.863	310	62
1. Први пут траже запослење	9.542	4.924	4.336	2.405	143	73	1.437	529	2.219	1.115	14	10
2. Били запослени	23.031	10.506	4.642	1.834	773	339	6.343	2.269	7.207	3.748	296	52
<b>УКУПНО ЗАПОСЛЕНА ЛИЦА У ИЗВЕШТАЈНОМ МЕСЕЦУ</b>	<b>100.703</b>	<b>44.737</b>	<b>16.852</b>	<b>7.373</b>	<b>7.718</b>	<b>3.408</b>	<b>33.645</b>	<b>11.806</b>	<b>28.068</b>	<b>14.114</b>	<b>488</b>	<b>158</b>
Запослени на неодређено време	16.236	7.585	1.547	686	749	319	4.937	1.920	5.649	2.941	133	46
Запослени са евиденције	21.893	10.818	4.648	2.271	1.879	861	6.804	2.696	5.971	3.360	65	31
<b>БРИСАНИ И ПРЕСТАНАК ВОЂЕЊА ЕВИДЕНЦИЈЕ У ИЗВЕШТАЈНОМ МЕСЕЦУ</b>	<b>56.409</b>	<b>25.929</b>	<b>12.344</b>	<b>5.587</b>	<b>1.686</b>	<b>783</b>	<b>14.630</b>	<b>4.842</b>	<b>17.601</b>	<b>8.869</b>	<b>507</b>	<b>86</b>
НЕЗАПОСЛЕНА ЛИЦА НА КРАЈУ ИЗВЕШТАЈНОГ МЕСЕЦА	753.846	383.863	211.525	105.695	28.361	14.280	184.845	72.905	218.699	125.419	6.363	1.198
Од укупно незапослених - први пут траже запослење	253.626	144.160	97.953	60.205	6.198	4.078	48.220	21.162	64.878	35.901	408	163
<b>ЛИЦА КОЈА ТРАЖЕ ЗАПОСЛЕЊЕ</b>	<b>882.210</b>	<b>466.926</b>	<b>258.706</b>	<b>137.173</b>	<b>33.468</b>	<b>17.592</b>	<b>214.290</b>	<b>89.806</b>	<b>253.028</b>	<b>149.008</b>	<b>7.495</b>	<b>1.459</b>
Незапослена лица	753.846	383.863	211.525	105.695	28.361	14.280	184.845	72.905	218.699	125.419	6.363	1.198
Привремено неспособни или неспремни за рад	110.522	74.777	44.548	30.272	4.641	3.091	25.421	15.648	27.297	20.111	944	227
Мировање права по Закону	13.855	6.060	2.300	1.056	448	213	3.686	1.128	4.463	1.996	157	24
Запослени који траже промену запослења	694	451	20	13	3	2	55	24	145	97	17	6
Друга лица која траже запослење	3.293	1.775	313	137	15	6	283	101	2.424	1.385	14	4

Графикон бр. 2 - Структура незапослених лица у V 2015. према степену стручне спреме  
Chart No. 2 - Structure of unemployed persons in V 2015. by qualifications



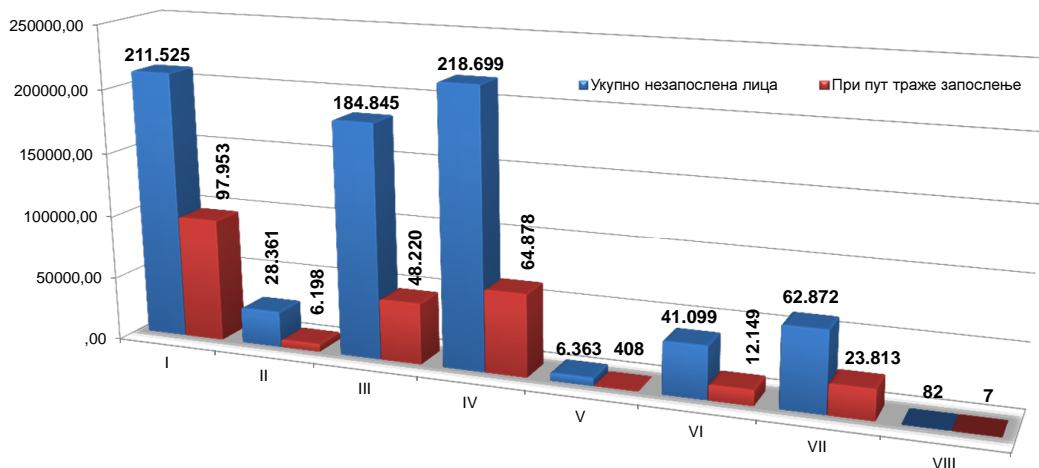
Графикон бр. 2а - Структура незапослених лица у V 2015.  
Chart No. 2a - Structure of unemployed persons in V 2015.



**T3 НЕЗАПОСЛЕНОСТ И ЗАПОШЉАВАЊЕ ПРЕМА СТЕПЕНУ СТРУЧНЕ СПРЕМЕ И ПОЛУ**

	Месец Month	Укупно Total	Жене Women	I		II		III		IV		V	
				Укупно Total	Жене Women	Укупно Total	Жене Women	Укупно Total	Жене Women	Укупно Total	Жене Women	Укупно Total	Жене Women
Незапослена лица	V 2015	753.846	383.863	211.525	105.695	28.361	14.280	184.845	72.905	218.699	125.419	6.363	1.198
	V 2014	778.577	395.644	220.350	109.829	30.262	15.389	194.468	76.486	222.451	128.570	6.841	1.241
	Index	96,8	97,0	96,0	96,2	93,7	92,8	95,1	95,3	98,3	97,5	93,0	96,5
Први пут траже запослење	V 2015	253.626	144.160	97.953	60.205	6.198	4.078	48.220	21.162	64.878	35.901	408	163
	V 2014	266.253	151.680	102.126	62.661	6.900	4.556	52.223	22.744	66.027	37.139	476	185
	Index	95,3	95,0	95,9	96,1	89,8	89,5	92,3	93,0	98,3	96,7	85,7	88,1
Новопријављени на евиденцију	V 2015	32.573	15.430	8.978	4.239	916	412	7.780	2.798	9.426	4.863	310	62
	V 2014	29.997	14.758	9.101	4.478	840	403	6.961	2.514	8.203	4.480	208	43
	Index	108,6	104,6	98,6	94,7	109,0	102,2	111,8	111,3	114,9	108,5	149,0	144,2
Запослени са евиденције	V 2015	21.893	10.818	4.648	2.271	1.879	861	6.804	2.696	5.971	3.360	65	31
	V 2014	18.338	9.561	3.985	1.921	1.340	598	4.928	2.126	5.539	3.254	76	40
	Index	119,4	113,1	116,6	118,2	140,2	144,0	138,1	126,8	107,8	103,3	85,5	77,5
Брисани и престанак вођења евиденције	V 2015	56.409	25.929	12.344	5.587	1.686	783	14.630	4.842	17.601	8.869	507	86
	V 2014	51.044	24.041	11.798	5.494	1.566	765	13.062	4.419	15.449	8.109	485	87
	Index	110,5	107,9	104,6	101,7	107,7	102,4	112,0	109,6	113,9	109,4	104,5	98,9

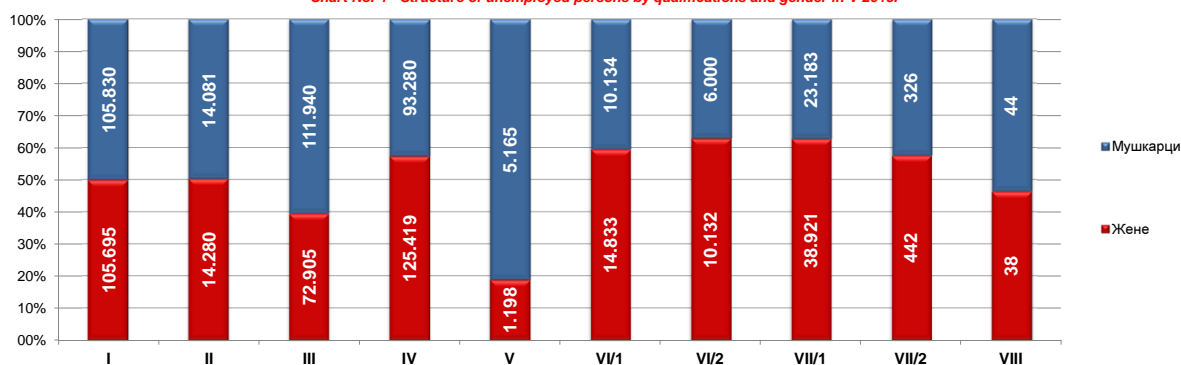
Графикон бр. 3 - Број незапослених лица и лица која први пут траже запослење према степену стручне спреме у V 2015. године  
Chart No. 3 - Number of the unemployed and newly registered persons by qualifications in V 2015. године



**T2 UNEMPLOYMENT AND EMPLOYMENT BY LEVEL OF EDUCATION AND SEX DURING MAY OF 2015**

VI/1		VI/2		VII-1		VII-2		VIII		Contents
Укупно Total	Жене Women	Укупно Total	Жене Women	Укупно Total	Жене Women	Укупно Total	Жене Women	Укупно Total	Жене Women	
25.244	14.993	16.407	10.308	62.818	39.412	771	440	86	41	UNEMPLOYED PERSONS IN THE END OF THE PREVIOUS MONTH
931	517	877	508	3.315	2.008	35	22	5	1	NEWLY REGISTERED PERSONS IN THE REPORTING PERIOD
78	38	341	180	970	571	4	3	0	0	1. First-time job seekers
853	479	536	328	2.345	1.437	31	19	5	1	2. Have been employed before
3.006	1.715	488	277	9.862	5.586	449	237	127	63	TOTAL EMPLOYED PERSONS IN THE REPORTING PERIOD
702	391	102	52	2.305	1.167	83	46	29	17	Indefinite term contracts
520	307	110	62	1.827	1.182	54	37	15	11	Recruited from the NES Unemployment Register
1.810	997	1.769	1.009	5.991	3.719	60	32	11	5	DELETED FROM THE REGISTER AND DISCONTINUED RECORD KEEPING IN THE REPORTING PERIOD
24.967	14.833	16.132	10.132	62.104	38.921	768	442	82	38	UNEMPLOYED PERSONS IN THE END OF THE REPORTING PERIOD
4.078	2.463	8.071	4.920	23.702	15.193	111	70	7	5	Out of the total unemployed persons - first-time job seekers
28.069	16.855	17.723	11.281	68.471	43.198	864	508	96	46	JOB SEEKERS
24.967	14.833	16.132	10.132	62.104	38.921	768	442	82	38	Unemployed persons
2.513	1.715	926	786	4.156	2.875	66	47	10	5	Persons temporarily incapable or unavailable to work
518	270	540	289	1.725	1.074	17	10	1	0	Persons whose rights stipulated by the Law are suspended
48	29	49	29	345	241	9	7	3	3	Persons seeking to change their job
23	8	76	45	141	87	4	2	0	0	Other job seekers

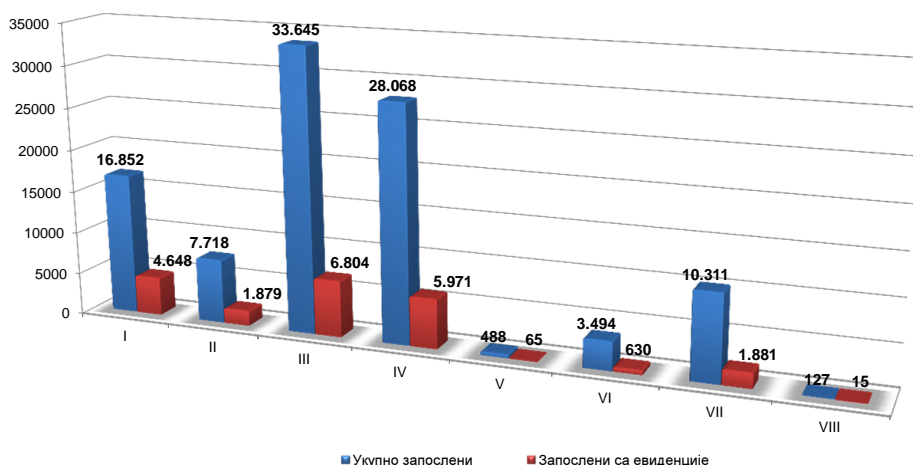
Графикон бр. 4 Структура незапослених лица према степену стручне спреме и полу у V 2015.  
Chart No. 4 - Structure of unemployed persons by qualifications and gender in V 2015.



**T3 UNEMPLOYMENT AND EMPLOYMENT BY LEVEL OF EDUCATION AND SEX**

VI/1		VI/2		VII-1		VII-2		VIII		Contents
Укупно Total	Жене Women	Укупно Total	Жене Women	Укупно Total	Жене Women	Укупно Total	Жене Women	Укупно Total	Жене Women	
24.967	14.833	16.132	10.132	62.104	38.921	768	442	82	38	Unemployed persons
26.827	15.830	15.256	9.564	61.267	38.273	763	420	92	42	First-time job seekers
93,1	93,7	105,7	105,9	101,4	101,7	100,7	105,2	89,1	90,5	
4.078	2.463	8.071	4.920	23.702	15.193	111	70	7	5	Newly registered persons in the unemployment register
4.906	3.014	8.322	5.066	25.158	16.253	108	57	7	5	
83,1	81,7	97,0	97,1	94,2	93,5	102,8	122,8	100,0	100,0	Persons recruited from the unemployment register
931	517	877	508	3.315	2.008	35	22	5	1	
890	517	794	478	2.967	1.828	27	12	6	5	Deleted from the register and discontinued record keeping
104,6	100,0	110,5	106,3	111,7	109,8	129,6	183,3	83,3	20,0	
520	307	110	62	1.827	1.182	54	37	15	11	Deleted from the register and discontinued record keeping
428	285	106	66	1.875	1.229	50	33	11	9	
121,5	107,7	103,8	93,9	97,4	96,2	108,0	112,1	136,4	122,2	
1.810	997	1.769	1.009	5.991	3.719	60	32	11	5	
1.816	987	1.412	825	5.386	3.311	63	40	7	4	
99,7	101,0	125,3	122,3	111,2	112,3	95,2	80,0	157,1	125,0	

Графикон бр. 5 - Запослени (укупно и са евиденције) према степену стручне спреме у V 2015. године  
Chart No. 5 - Employed (total and through NES register) by qualifications in V 2015.



**T4 НЕЗАПОСЛЕНОСТ, ПРИЈАВЉЕНЕ ПОТРЕБЕ ЗА ЗАПОШЉАВАЊЕМ ПО ГРУПАМА ЗАНИМАЊА И ПОЛУ ТОКОМ МАЈА 2015. ГОДИНЕ**

**T4 UNEMPLOYMENT, REQUESTS FOR JOBMATCHING SERVICES IN VACANCY FILLING BY OCCUPATIONS GROUPS AND SEX DURING MAY OF 2015**

Група занимања	Незапослена лица <i>Unemployed persons</i>		Новопријављени на евиденцију <i>Newly registered</i>		Пријављене потребе за запошљавањем <i>Requests for jobmatching services in vacancy filling</i>	Запошљавање <i>Filled vacancies</i>		Запослени са евиденције <i>Recruited from the register</i>		Occupation groups
	Укупно <i>Total</i>	Жене <i>Women</i>	Укупно <i>Total</i>	Жене <i>Women</i>		Укупно <i>Total</i>	Жене <i>Women</i>	Укупно <i>Total</i>	Жене <i>Women</i>	
<b>I Пољопривреда, производња и прерада хране</b>	42.067	24.103	1.845	947	308	19.315	7.719	4.688	2.055	<b>I Agriculture, food production and processing</b>
1. Произвођачи билја	17.537	9.282	714	329	84	17.844	7.335	4.302	1.937	1. Production of plants
2. Сточари и живинари	1.257	640	46	17	11	144	28	36	7	2. Livestock and poultry breeding
3. Рибари и одгајивачи осталих животиња	36	11	2	1	0	12	2	2	0	3. Fishing and breeding of other animals
4. Ветеринари	3.560	1.259	169	42	26	129	7	28	2	4. Veterinaries
5. Прерађивач хране и пића	19.419	12.730	904	552	187	900	333	252	104	5. Food and beverage processing
6. Прерађивачи дувана	258	181	10	6	0	286	14	68	5	6. Tobacco processing
<b>II Шумарство и обрада дрвета</b>	9.120	2.988	459	132	116	3.215	1.257	755	349	<b>II Forestry and wood processing</b>
1. Шумари	2.704	1.225	140	58	36	1.096	636	306	188	1. Forestry
2. Прерађивачи и обрађивачи дрвета	6.416	1.763	319	74	80	2.119	621	449	161	2. Wood processing and modelling
<b>III Геологија, рударство и металургија</b>	3.904	1.659	139	58	46	23.345	7.491	5.224	1.991	<b>III Geology, mining and metallurgy</b>
1. Геолози	663	380	26	17	4	3.729	184	790	45	1. Geology
2. Занимања експлоатације нафте и земног гаса	84	23	5	2	2	79	5	17	0	2. Oil and natural gas exploitation occupations
3. Рудари и оплеменивачи руда	1.053	483	42	18	6	6.536	187	1.330	47	3. Mining and ore processing
4. Металурзи	2.104	773	66	21	34	13.001	7.115	3.087	1.899	4. Metallurgy
<b>IV Машинство и обрада метала</b>	101.579	13.366	4.288	443	828	12.587	5.662	2.619	1.302	<b>IV Mechanical engineering and metal processing</b>
1. Обрађивачи метала	44.535	6.543	1.812	204	565	5.907	2.151	1.294	545	1. Metal processing
2. Монтери и инсталатери у машинству	3.678	1.03	160	3	23	1.258	191	251	46	2. Installation and mounting in mechanical engineering
3. Машински конструктори и пројектанти	13.676	4.230	626	156	50	4.372	2.589	821	518	3. Mechanical engineering constructors and designers
4. Машински технолози	2.221	616	89	23	5	626	442	135	102	4. MSc in Mechanical engineering
5. Механичари и машинисти	37.469	1.874	1.601	57	185	424	289	118	91	5. Mechanics and machine operators
<b>V Електротехника</b>	37.784	5.064	1.973	204	279	2.235	701	419	164	<b>V Electrotechnical engineering</b>
1. Електроенергетичари	11.703	1.539	577	48	85	22	6	7	3	1. Electrotechnical engineers
2. Електромеханичари	13.513	1.247	642	45	62	941	429	237	121	2. Electromechanical engineers
3. Електроничари	5.490	826	295	33	18	508	70	78	10	3. Electronic engineers
4. Занимања телекомуникација	1.980	420	158	25	3	229	45	31	8	4. Telecommunications occupations
5. Занимања рачунарске технике	5.098	1.032	301	53	111	535	149	66	22	5. Computer science occupations
<b>VI Хемија, неметали и грађевинарство</b>	21.381	15.018	793	548	467	6.900	4.179	1.458	960	<b>VI Chemistry, non-metals and typography</b>
1. Хемичари	12.785	9.869	476	359	372	776	354	133	66	1. Chemists
2. Гумари и пластичари	1.816	1.171	57	36	52	218	52	28	6	2. Rubber and plastics processing occupations
3. Произвођачи керамике и грађевинског материјала	1.080	701	28	20	15	874	506	194	128	3. Production of ceramics and construction material
4. Стаклари	709	302	22	10	0	3.370	2.090	723	471	4. Glass processing occupations
5. Папиринчари	359	226	9	5	3	61	38	17	13	5. Paper processing occupations
6. Графинчари	4.632	2.749	201	118	25	1.601	1.139	363	276	6. Typography occupations
<b>VIII Текстилно и кожарство</b>	36.078	30.892	1.217	1.030	653	2.042	1.370	451	330	<b>VIII Textile and leather processing</b>
1. Текстилци	10.345	8.400	272	215	30	688	393	138	84	1. Textile occupations
2. Произвођачи одеће	20.618	18.900	754	686	415	485	400	122	106	2. Production of clothing
3. Кожари и хрзанари	902	638	36	23	2	543	366	124	88	3. Leather and fur processing
4. Обућари и кожни галантеристи	4.213	2.954	155	106	206	326	211	67	52	4. Shoemakers and producers of leather products
<b>VIII Комуналне, тапетарске и фарбарске услуге</b>	3.266	647	170	34	83	215	166	40	33	<b>VIII Public utility, upholstery and painting services</b>
1. Комуналци	99	51	0	0	68	133	108	27	22	1. Public utility occupations
2. Тапетари	1.164	372	73	28	4	20	10	0	0	2. Upholsterers
3. Фарбари и лакирери	2.003	224	97	6	11	62	48	13	11	3. Paint and lacquer related occupations
<b>IX Геодезија и грађевинарство</b>	17.640	5.904	819	272	330	978	685	226	172	<b>IX Geodesy and civil engineering</b>
1. Геодети	978	424	52	19	16	849	638	204	160	1. Geodesy occupations
2. Архитекти и урбанисти	4.164	2.452	208	117	24	48	14	11	5	2. Architects and urban planning occupations
3. Грађевинари	10.965	2.856	500	131	284	66	24	9	7	3. Civil engineers
4. Занимања завршних грађевинских радова	1.533	172	59	5	6	15	9	2	0	4. Final construction works occupations
<b>X Саобраћај</b>	18.924	4.126	979	217	236	119	39	13	7	<b>X Transport</b>
1. Занимања друмског саобраћаја	15.161	2.771	768	136	228	3	0	0	0	1. Road transport occupations
2. Железничари	1.376	400	66	25	0	9	3	3	2	2. Railway transport occupations
3. Бродари	431	115	28	7	0	24	8	3	1	3. Ship transport occupations
4. Ваздухопловци	180	65	15	6	0	49	15	3	0	4. Air transport occupations
5. Занимања ПТТ саобраћаја	760	469	49	31	0	7	4	1	1	5. Postal occupations
6. Занимања претоварних услуга, унутрашњег транспорта и превоза жичарама	1.016	306	53	12	8	27	9	3	3	6. Loading-unloading, internal transport and cableway transport occupations
<b>XI Трговина, угостителство и туризам</b>	68.639	44.470	2.799	1.746	1.219	201	110	34	23	<b>XI Trade, hotels &amp; restaurants and tourism</b>
1. Трговци	42.038	30.476	1.562	1.118	743	143	72	21	14	1. Traders
2. Занимања угостителства и туризма	26.601	13.994	1.237	628	476	58	38	13	9	2. Hotels & restaurants and tourism occupations
<b>XII Економија, право и администрација</b>	82.749	57.231	3.439	2.222	1.012	289	127	38	22	<b>XII Economics, law and administration</b>
1. Менаџери и организатори	5.872	3.489	293	156	34	24	11	6	2	1. Managers and organisers
2. Економисти	50.675	36.278	2.122	1.435	411	61	33	6	4	2. Economists
3. Правници	14.267	9.612	585	370	160	117	35	8	6	3. Law related occupations
4. Информатичари и статистичари	3.579	2.132	150	83	28	13	7	3	3	4. Information and statistics occupations
5. Кадровска занимања	497	281	15	8	12	34	30	6	5	5. Human resources occupations
6. Администратори	4.939	4.586	146	127	142	24	8	5	0	6. Administrators
7. Занимања одбране, безбедности и заштите	2.832	796	123	40	151	9	3	3	2	7. Defence, safety and protection occupations
8. Занимања осигурања	88	57	5	3	74	7	0	1	0	8. Insurance related occupations
<b>XIII Васпитање и образовање</b>	14.428	10.917	795	614	113	9.995	3.730	1.953	847	<b>XIII Education and upbringing</b>
1. Васпитачи и наставници друштвено - хуманистичке струке	13.084	10.355	728	585	91	125	57	10	6	1. Kindergarten and school teachers with a background in social sciences and humanities
2. Наставници природно - математичке струке	540	360	31	20	17	20	15	1	1	2. Teachers of mathematics and natural sciences
3. Наставници техничко - технолошке струке	785	186	34	8	4	5.333	1.802	1.114	447	3. Teachers of technical and technology sciences
4. Наставници биотехничке струке	18	15	2	1	1	2.991	887	512	163	4. Teachers of biotechnical sciences
5. Наставници здравствене струке	1	1	0	0	0	1.526	969	316	230	5. Teachers of health related sciences
<b>XIV Друштвено - хуманистичко подручје</b>	11.021	8.160	528	374	30	8.888	5.566	1.908	1.242	<b>XIV Social and humanistic field</b>
1. Друштвено - хуманистичка занимања	11.021	8.160	528	374	30	8.888	5.566	1.908	1.242	1. Social and humanistic occupations
<b>XV Природно - математичко подручје</b>	12.764	7.981	537	319	39	3.738	2.794	872	671	<b>XV Mathematics and other natural sciences</b>
1. Природно - математичка занимања	12.764	7.981	537	319	39	3.738	2.794	872	671	1. Occupations in the field of natural sciences
<b>XVI Култура, уметност и јавно информисање</b>	8.690	6.391	382	283	31	5.201	2.519	909	509	<b>XVI Culture, art and media</b>
1. Ликовни уметници и дизајнери	2.726	1.844	164	117	3	4.987	2.484	865	501	1. Fine artists and designers
2. Сценски уметници, музичари и књижевници	1.511	950	79	38	3	38	13	12	5	2. Theatre/film artists, musicians and writers
3. Занимања јавног информисања	1.208	928	41	34	16	18	3	4	2	3. Media related occupations
4. Остала занимања културе, уметности и информисања	3.245	2.669	98	74	9	158	19	28	1	4. Other occupations related to culture, art and media
<b>XVIII Здравство, фармација и социјална заштита</b>	23.895	18.881	1.115	845	343	972	366	183	77	<b>XVIII Health, pharmacy and social protection</b>
1. Медицини	17.897	14.216	819	628	169	453	119	77	28	1. Doctors and other medical occupations
2. Стomatолози	3.275	2.385	139	84	27	41	9	3	1	2. Dentists
3. Фармацеути	2.360	1.970	147	126	79	223	94	48	23	3. Pharmacists
4. Занимања социјалне заштите	363	310	10	7	68	255	144	55	25	4. Social protection occupations
<b>XVIII Физичка култура и спорт</b>	784	168	40	9	2	378	205	76	46	<b>XVIII Fitness and sports</b>
1. Занимања физичке културе	116	43	6	3	1	127	60	20	12	1. Fitness occupations
2. Спортисти	668	125	34	6	1	251	145	56	34	2. Sportists
<b>XIX Остало</b>	239.133	125.897	10.256	5.153	1.296	90	51	27	18	<b>XIX Other</b>
1. Занимања личних услуга	11.767	10.469	530	472	66	19	11	7	4	1. Personal services occupations
2. Верска занимања	289	105	10	1	0	4	2	0	0	2. Religion related occupations
3. Нерапортовани	227.077	115.323	9.716	4.680	1.230	67	38	20	14	3. Non-classified
<b>УКУПНО</b>	<b>753.846</b>	<b>383.863</b>	<b>32.573</b>	<b>15.430</b>	<b>7.431</b>	<b>100.703</b>	<b>44.737</b>	<b>21.893</b>	<b>10.818</b>	<b>TOTAL</b>

**T5 ПРЕГЛЕД НАЈТРАЖЕНИЈИХ ЗАНИМАЊА У ОКВИРУ СТЕПЕНА СТРУЧНЕ СПРЕМЕ ПРЕМА ПРИЈАВЉЕНИМ ПОТРЕБАМА ТОКОМ МАЈА 2015. ГОДИНЕ**

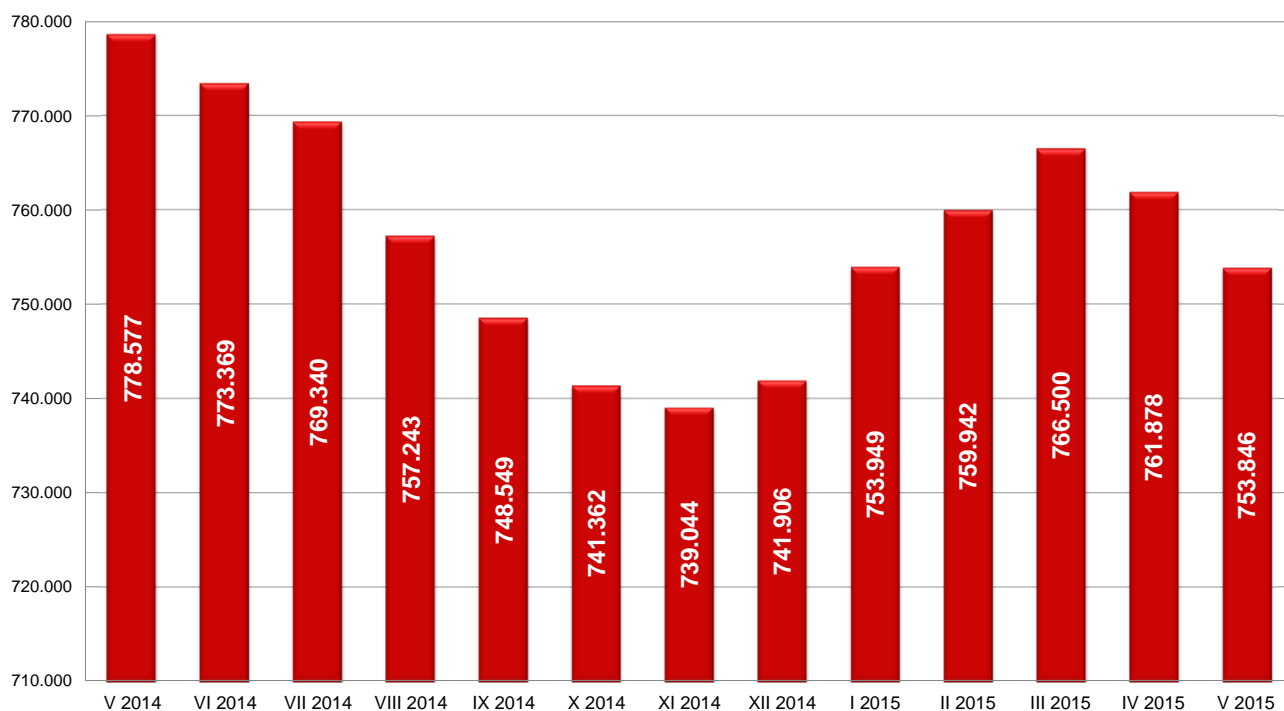
**T5 OVERVIEW OF THE MOST FREQUENTLY DEMANDED OCCUPATIONS BY EDUCATION LEVELS ACCORDING TO THE REQUESTS FOR JOBMATCHING SERVICES IN VACANCY FILLING DURING MAY OF 2015**

Шифра занимања <i>Occupation code</i>	Назив занимања	Број слободних послова <i>Number of vacancies</i>	Шифра занимања <i>Occupation code</i>	Назив занимања	Број слободних послова <i>Number of vacancies</i>
<b>I степен стручне спреме</b>			<b>VI/1 степен стручне спреме</b>		
104502	Чистач просторија	54	616453	Комерцијалиста	43
100501	Манипулант у прехранбеној производњи	20	615265	Грађевински оперативни аналитичар	16
104501	Комунални хигијеничар	14	616700	Економиста за финансије, рачуноводство и банкарство ( VI - 1 CCC )	14
100101	Манипулант у производњи биља	12	610100	Пољопривредни инжењер за производњу биља ( VI - 1 CCC )	10
103301	Манипулант у производњи грађевинског материјала	12	615600	Инжењер друског саобраћаја ( VI - 1 CCC )	10
103101	Хемијски манипулант	10	616522	Хотелска домаћица	6
100911	Манипулант у озелењавању и уређењу насеља	5	616800	Правник ( VI - 1 CCC )	6
101801	Манипулант у обради метала	5	617021	Оперативни кадролог	5
105201	Грађевински манипулант	4	615200	Инжењер грађевинарства ( VI - 1 CCC )	4
101002	Манипулант у преради дрвета	3	616500	Економиста за туризам и виши угоститељ ( VI - 1 CCC )	4
102522	Електромеханичарски манипулант у састављању серијских елемената	3	617501	Васпитач предшколске деце	4
103311	Манипулант у преради неметала	3	619000	Виша медицинска сестра ( VI - 1 CCC )	4
106501	Ugostiteljsko - turistički manipulant	1	617222	Оперативни организатор противпожарне заштите	3
<b>II степен стручне спреме</b>			<b>VI/2 степен стручне спреме</b>		
209311	Геронтодомаћин	59	612400	Инжењер електротехнике за енергетику ( VI - 1 CCC )	2
204023	Шивач текстила	57	616600	Менаџер ( VI - 1 CCC )	2
206400	Руководилац робом - помоћни продавац ( II CCC и ПК )	27	610500	Инжењер прехранбене технологије ( VI - 1 CCC )	1
206515	Помоћни кувар	25	611800	Машински инжењер ( VI - 1 CCC )	1
205200	Помоћни грађевински радник ( II CCC и ПК )	18	612100	Машински инжењер за производно машинство ( VI - 1 CCC )	1
200911	Помоћник уређивача зелених површина	15	612699	Неразврстани електроничари VI - 1 категорије сложености	1
206522	Собарица	15	612800	Инжењер електротехнике за рачунарску технику ( VI - 1 CCC )	1
206500	Помоћни угоститељ ( II CCC и ПК )	13	613600	Инжењер графичарства ( VI - 1 CCC )	1
206505	Роштилиџија	13	616610	Инжењер организације рада	1
203661	Помоћник књижевца	10	617601	Наставник математике	1
204223	Помоћник израђивача горњих делова обуће	9	617831	Наставник практичне наставе посластичарства	1
205211	Помоћник хидрограђевинара	9	619082	Физиотерапеут	1
200502	Помоћник пекара	8	<b>VI/2 степен стручне спреме</b>		
201034	Помоћни столар	8	626709	Струковни економиста	16
209602	Кућна неговатељица	8	622811	Струковни инжењер електротехнике и рачунарства	4
206111	Возач виљушкар	7	626661	Струковни менаџер	4
207201	Чувар	6	627507	Струковни васпитач	4
201813	Помоћник бравара	5	626800	Правник	3
202224	Аутоперач - подмазивач	5	625200	Инжењер грађевинарства	2
202271	Ложач парних котлова	5	625219	Струковни инжењер грађевинарства	2
204701	Помоћник молера - фарбара	5	626510	Туризмолог	2
206402	Пакер	5	626600	Менаџер	2
<b>III степен стручне спреме</b>			<b>VI/2 степен стручне спреме</b>		
306400	Продавац ( III CCC и KB )	293	626924	Струковни информатичар	2
304023	Шивач конфекције	198	620100	Пољопривредни инжењер за производњу биља - специјалиста ( VI - 2 CCC )	1
304221	Обућар	147	620431	Струковни ветеринарски техничар	1
301813	Бравар	133	621800	Инжењер машинства	1
304000	Кројач и конфекционар ( III CCC и KB )	113	622800	Инжењер електротехнике и рачунарства	1
306515	Кувар једноставних јела	112	625100	Инжењер архитектуре	1
306513	Келнер	96	625699	Неразврстана занимања друског саобраћаја VI - 2 категорије сложености	1
307201	Заштитар имовине - портир	80	626640	Инжењер менаџмента	1
305600	Возач друског возила ( III CCC и KB )	72	626710	Економиста	1
300502	Пекар	66	627045	Струковни инжењер заштите на раду	1
302220	Аутомеханичар	66	627502	Васпитач	1
304223	Израђивач горњих делова обуће	59	627534	Професор енглеског језика и књижевности	1
301801	Металостругар	50	628304	Струковни математичар	1
303200	Гумар и пластичар ( III CCC и KB )	43	629096	Струковни медицински радиолог	1
305203	Тесар	43	<b>VII/1 степен стручне спреме</b>		
306461	Магационер	43	711800	Дипломирани машински инжењер ( VII - 1 CCC ) / мастер инжењер машинства	191
301035	Столар за монтажу, оправке и одржавање	40	616700	Дипломирани економиста за општу економију, банкарство и финансије ( VII - 1 CCC )	160
305604	Возач теретњака	40	616800	Дипломирани правник ( VII - 1 CCC ) / мастер правник	128
309640	Frizer za žene	36	713118	Дипломирани инжењер технологије	119
<b>IV степен стручне спреме</b>			<b>VII/1 степен стручне спреме</b>		
403100	Хемијско - технолошки техничар ( IV CCC )	205	712800	Дипломирани инжењер електротехнике и рачунарства	50
406400	Продавац ( IV CCC )	139	715220	Дипломирани инжењер грађевинарства	50
409900	Матурант гимназије ( IV CCC )	129	719000	Доктор медицине	50
406700	Економски техничар ( IV CCC )	126	716720	Дипломирани економиста	48
406453	Комерцијални техничар	123	712820	Дипломирани инжењер електротехнике и рачунарства	38
407100	Административни техничар ( IV CCC )	120	719200	Дипломирани фармацеут ( VII - 1 CCC )	38
409999	Неразпоредена занимања IV категорије сложености	120	712400	Дипломирани инжењер електротехнике за енергетику ( VII - 1 CCC )	28
406513	Конобар	70	710111	Вођарски технолог	21
401800	Машински техничар - контролор квалитета ( IV CCC )	66	716820	Дипломирани правник	21
409002	Медицинска сестра	60	715200	Дипломирани инжењер грађевинарства ( VII - 1 CCC ) / мастер инжењер грађевинарства	18
407201	Техничар заштите имовине	57	716925	Дипломирани информатичар	17
405600	Техничар друског саобраћаја ( IV CCC )	49	717579	Професор физичке културе	17
406515	Кувар	48	712000	Дипломирани машински инжењер - конструктор ( VII - 1 CCC )	16
402000	Машински техничар - конструктор ( IV CCC )	48	717534	Дипломирани професор енглеског језика и књижевности / мастер професор енглеског језика и књижевности	16
409200	Фармацеутски техничар ( IV CCC )	32	719100	Доктор стоматологије	15
403101	Хемијски техничар	31	718366	Дипломирани инжењер заштите животне средине	14
401687	Техничар произвођење каблова и проводника	30	<b>VII/2 степен стручне спреме</b>		
407302	Заступник осигурања	30	726491	Организатор трговинског пословања - специјалиста маркетинга	1
400100	Пољопривредни техничар за производњу биља ( IV CCC )	29	726741	Аналитичар за банкарске послове - специјалиста	1
401851	Техничар обраде метала на машинама са нумеричким управљањем	27	728600	Магистар музичких и драмских уметности ( VII - 2 CCC )	1
<b>V степен стручне спреме</b>			<b>VII/2 степен стручне спреме</b>		
501900	Монтер - инсталатер - специјалиста ( V CCC и KBK )	5	729047	Специјалиста офталмологије	1
501833	Подешавач машина за обраду метала деформисањем и одвајањем	3	729049	Специјалиста гинекологије и акушерства	1
506515	Кувар - специјалиста	3	<b>VIII степен стручне спреме</b>		
506516	Посластичар - специјалиста	1	807549	Универзитетски професор филологије	2
506517	Бармен	1	806800	Доктор правних наука ( VIII CCC ) / Доктор наука - правне науке	1
507121	Пословни секретар	1	808385	Научни истраживач физике / Доктор наука - физичке науке	1
507765	Инструктор војње	1			
509641	Фризер - специјалиста	1			

**Т6 НЕЗАПОСЛЕНА ЛИЦА ПО МЕСЕЦИМА И ПОЛУ**

Ред. бр. №	Област/Регион <i>County/Region</i>	Ø 2013.		V 2014		VI 2014		VII 2014		VIII 2014		IX 2014		X 2014	
		Укупно <i>Total</i>	Жене <i>Women</i>	Укупно <i>Total</i>	Жене <i>Women</i>	Укупно <i>Total</i>	Жене <i>Women</i>	Укупно <i>Total</i>	Жене <i>Women</i>	Укупно <i>Total</i>	Жене <i>Women</i>	Укупно <i>Total</i>	Жене <i>Women</i>	Укупно <i>Total</i>	Жене <i>Women</i>
1	Београдска област	108.289	59.191	108.094	58.630	107.572	58.664	108.515	59.461	106.348	58.469	106.289	58.387	106.429	58.523
<b>Београдски регион</b>		<b>108.289</b>	<b>59.191</b>	<b>108.094</b>	<b>58.630</b>	<b>107.572</b>	<b>58.664</b>	<b>108.515</b>	<b>59.461</b>	<b>106.348</b>	<b>58.469</b>	<b>106.289</b>	<b>58.387</b>	<b>106.429</b>	<b>58.523</b>
2	Северно - бачка	16.770	8.315	17.240	8.589	17.046	8.407	16.678	8.237	16.262	8.094	15.854	7.902	15.756	7.852
3	Средње - банатска	17.340	8.228	17.566	8.303	17.505	8.306	17.453	8.218	16.953	8.046	16.769	8.035	16.515	7.980
4	Северно - банатска	13.565	6.534	14.163	6.827	13.938	6.724	13.627	6.563	13.204	6.360	12.880	6.237	12.351	6.008
5	Јужно - банатска	34.003	17.317	34.229	17.353	34.151	17.354	34.032	17.317	33.714	17.218	33.404	17.119	33.043	16.912
6	Западно - бачка	21.740	9.597	22.034	9.651	21.681	9.523	21.683	9.601	21.302	9.463	21.139	9.390	20.917	9.350
7	Јужно - бачка	64.463	34.101	66.400	34.948	65.461	34.471	65.336	34.468	64.716	34.352	62.043	33.114	60.237	32.261
8	Сремска	27.323	13.581	27.539	13.614	27.520	13.644	27.488	13.668	26.925	13.499	26.734	13.336	26.299	13.172
<b>Регион Војводине</b>		<b>195.204</b>	<b>97.672</b>	<b>199.171</b>	<b>99.285</b>	<b>197.302</b>	<b>98.429</b>	<b>196.297</b>	<b>98.072</b>	<b>193.076</b>	<b>97.032</b>	<b>188.823</b>	<b>95.133</b>	<b>185.118</b>	<b>93.535</b>
9	Мачванска	37.053	19.040	37.310	19.115	36.974	18.949	36.968	18.981	36.638	18.881	36.504	18.875	36.445	18.827
10	Колубарска	14.572	7.601	14.686	7.649	14.726	7.653	14.507	7.599	14.402	7.555	14.387	7.567	14.252	7.510
11	Шумадијска	34.655	19.179	35.052	19.387	34.574	19.169	34.721	19.264	34.331	19.082	34.091	18.886	34.122	18.853
12	Поморавска	29.134	15.005	29.426	15.159	29.478	15.238	29.206	15.085	29.032	15.038	28.620	14.715	28.381	14.571
13	Златиборска	33.047	16.733	33.686	16.998	33.227	16.866	32.781	16.681	32.515	16.575	31.950	16.256	31.645	16.089
14	Моравичка	21.198	11.262	21.422	11.445	21.441	11.488	21.224	11.270	20.894	11.068	20.560	10.909	20.419	10.796
15	Рашка	47.918	24.105	48.425	24.305	48.100	24.141	47.626	23.957	47.280	23.795	47.076	23.608	46.886	23.521
16	Расинска	28.499	14.716	29.118	15.014	28.959	14.906	28.587	14.800	28.195	14.620	27.826	14.406	27.491	14.233
<b>Регион Шумадије и Западне Србије</b>		<b>246.076</b>	<b>127.640</b>	<b>249.125</b>	<b>129.072</b>	<b>247.479</b>	<b>128.410</b>	<b>245.620</b>	<b>127.637</b>	<b>243.287</b>	<b>126.614</b>	<b>241.014</b>	<b>125.222</b>	<b>239.641</b>	<b>124.400</b>
17	Подунавска	17.092	9.049	17.672	9.309	17.304	9.142	17.116	9.049	16.842	8.935	16.443	8.762	16.229	8.663
18	Браничевска	9.846	4.961	10.102	5.020	9.835	4.928	9.647	4.877	9.600	4.874	9.448	4.809	9.439	4.838
19	Борска	13.029	6.778	13.296	6.842	13.264	6.843	13.043	6.773	12.821	6.708	12.759	6.700	12.548	6.637
20	Зајечарска	14.194	6.798	14.519	6.895	14.175	6.783	14.113	6.760	13.804	6.644	13.825	6.659	13.733	6.635
21	Нишавска	53.114	24.315	53.906	24.762	53.489	24.594	53.342	24.470	52.195	23.918	51.898	23.679	51.218	23.332
22	Топличка	15.931	7.600	16.167	7.711	16.115	7.703	15.880	7.594	15.630	7.490	15.498	7.387	15.504	7.402
23	Пиротска	12.771	6.189	13.146	6.353	13.005	6.277	12.794	6.181	12.470	6.078	12.231	5.957	11.910	5.845
24	Јабланичка	36.948	17.129	37.431	17.362	38.103	17.638	37.126	17.279	35.868	16.764	35.300	16.455	34.882	16.322
25	Пчињска	28.604	14.806	29.953	15.417	29.424	15.174	28.973	15.051	28.180	14.710	27.515	14.385	26.965	14.112
<b>Регион Јужне и Источне Србије</b>		<b>201.528</b>	<b>97.624</b>	<b>206.192</b>	<b>99.671</b>	<b>204.714</b>	<b>99.082</b>	<b>202.034</b>	<b>98.034</b>	<b>197.410</b>	<b>96.121</b>	<b>194.917</b>	<b>94.793</b>	<b>192.428</b>	<b>93.786</b>
<b>Регион Косово и Метохија</b>		<b>16.337</b>	<b>9.151</b>	<b>15.994</b>	<b>8.985</b>	<b>16.301</b>	<b>9.110</b>	<b>16.873</b>	<b>9.357</b>	<b>17.122</b>	<b>9.541</b>	<b>17.506</b>	<b>9.826</b>	<b>17.746</b>	<b>9.998</b>
<b>Република Србија</b>		<b>767.435</b>	<b>391.279</b>	<b>778.577</b>	<b>395.644</b>	<b>773.369</b>	<b>393.696</b>	<b>769.340</b>	<b>392.562</b>	<b>757.243</b>	<b>387.777</b>	<b>748.549</b>	<b>383.361</b>	<b>741.362</b>	<b>380.242</b>

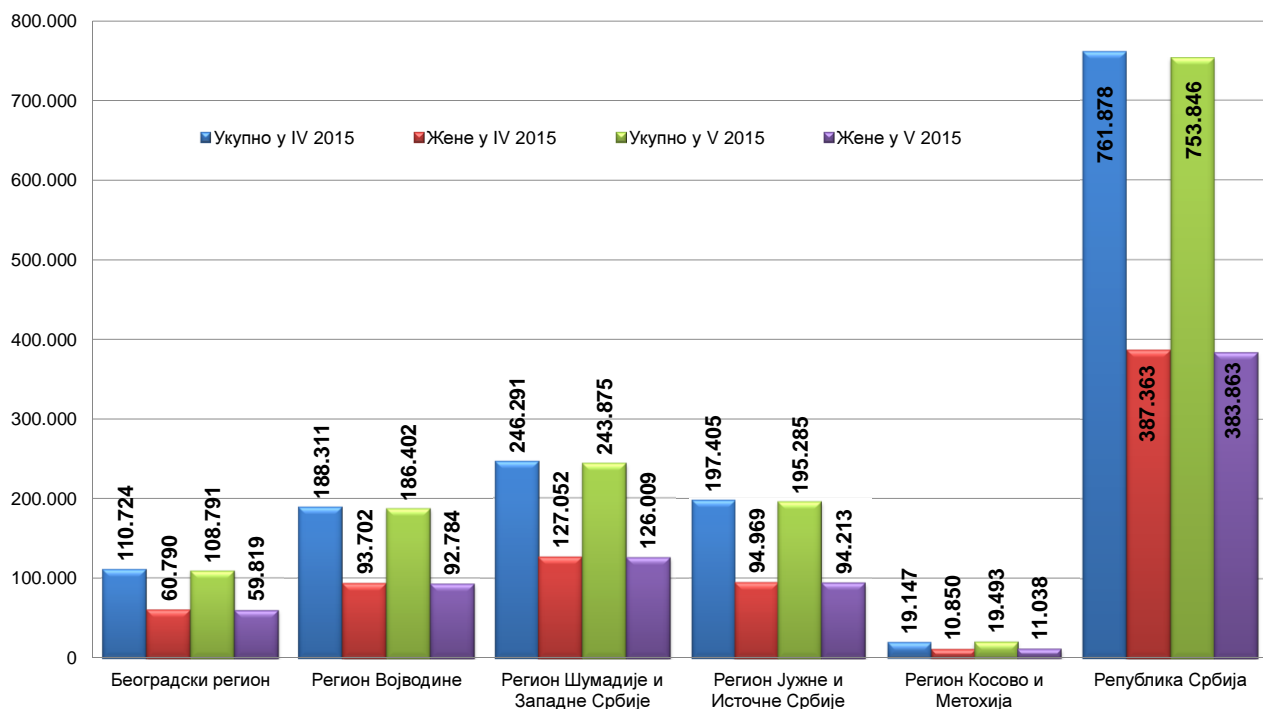
Графикон бр. 6 - Промена броја незапослених лица за период V 2014. - V 2015. године  
*Chart No. 6 - Change in the number of the unemployed V 2014 - V 2015*



**T6 UNEMPLOYED PERSONS BY MONTHS AND SEX**

XI 2014		XII 2014		I 2015		II 2015		III 2015		IV 2015		V 2015		Индекси Index		
Укупно Total	Жене Women	Укупно Total	Жене Women	Укупно Total	Жене Women	Укупно Total	Жене Women	Укупно Total	Жене Women	Укупно Total	Жене Women	Укупно Total	Жене Women	V 2015 / V 2014	V 2015 / XII 2014	V 2015 / IV 2015
106.650	58.711	107.041	58.886	108.640	59.589	110.130	60.395	111.584	61.121	110.724	60.790	108.791	59.819	100,64	101,63	98,25
<b>106.650</b>	<b>58.711</b>	<b>107.041</b>	<b>58.886</b>	<b>108.640</b>	<b>59.589</b>	<b>110.130</b>	<b>60.395</b>	<b>111.584</b>	<b>61.121</b>	<b>110.724</b>	<b>60.790</b>	<b>108.791</b>	<b>59.819</b>	<b>100,64</b>	<b>101,63</b>	<b>98,25</b>
15.562	7.686	15.430	7.569	15.596	7.580	15.525	7.524	15.621	7.548	15.229	7.366	14.926	7.195	86,58	96,73	98,01
16.506	8.013	16.718	8.089	17.156	8.176	17.484	8.332	17.872	8.488	17.525	8.403	17.544	8.497	99,87	104,94	100,11
12.200	5.884	12.540	6.027	12.788	6.132	12.794	6.123	12.805	6.147	12.950	6.214	12.702	6.093	89,68	101,29	98,08
33.379	17.199	33.376	17.068	33.820	17.158	34.195	17.274	34.391	17.345	34.222	17.305	33.842	17.092	98,87	101,40	98,89
20.608	9.170	20.692	9.133	21.168	9.208	21.231	9.155	21.412	9.212	21.033	9.065	20.896	8.928	94,84	100,99	99,35
59.819	32.066	59.524	31.727	60.605	32.137	60.802	32.173	61.123	32.300	60.524	32.129	60.187	31.979	90,64	101,11	99,44
26.013	13.005	25.999	12.926	26.388	12.963	26.708	13.063	27.151	13.258	26.828	13.220	26.305	13.000	95,52	101,18	98,05
<b>184.087</b>	<b>93.023</b>	<b>184.279</b>	<b>92.539</b>	<b>187.521</b>	<b>93.354</b>	<b>188.739</b>	<b>93.644</b>	<b>190.375</b>	<b>94.298</b>	<b>188.311</b>	<b>93.702</b>	<b>186.402</b>	<b>92.784</b>	<b>93,59</b>	<b>101,15</b>	<b>98,99</b>
36.364	18.821	36.612	18.865	37.145	19.089	37.794	19.291	38.481	19.691	38.221	19.602	37.988	19.468	101,82	103,76	99,39
14.101	7.446	14.074	7.460	14.333	7.501	14.480	7.582	14.711	7.688	14.922	7.945	14.632	7.762	99,63	103,96	98,06
33.831	18.705	34.096	18.767	34.634	18.987	34.975	19.150	35.412	19.337	35.492	19.463	35.261	19.366	100,60	103,42	99,35
28.155	14.465	28.359	14.543	28.879	14.665	29.140	14.738	29.357	14.863	29.255	14.840	28.937	14.708	98,34	102,04	98,91
31.590	16.056	31.669	15.915	32.221	15.996	32.539	16.029	32.605	16.078	32.455	16.005	32.076	15.902	95,22	101,29	98,83
20.681	10.863	20.809	10.969	21.125	11.275	21.285	11.339	21.185	11.273	21.023	11.187	20.874	11.141	97,44	100,31	99,29
46.850	23.546	46.630	23.323	46.893	23.511	46.836	23.452	46.663	23.339	46.411	23.292	45.811	23.021	94,60	98,24	98,71
27.242	14.090	27.279	14.102	27.938	14.376	28.329	14.525	28.488	14.676	28.512	14.718	28.296	14.641	97,18	103,73	99,24
<b>238.814</b>	<b>123.992</b>	<b>239.528</b>	<b>123.944</b>	<b>243.168</b>	<b>125.400</b>	<b>245.378</b>	<b>126.106</b>	<b>246.902</b>	<b>126.945</b>	<b>246.291</b>	<b>127.052</b>	<b>243.875</b>	<b>126.009</b>	<b>97,89</b>	<b>101,81</b>	<b>99,02</b>
16.283	8.608	16.575	8.731	17.048	8.879	17.201	8.909	17.509	9.078	17.306	9.001	16.895	8.759	95,60	101,93	97,63
9.588	4.906	9.506	4.871	9.807	5.035	9.920	5.082	10.172	5.224	10.057	5.166	10.061	5.226	99,59	105,84	100,04
12.433	6.596	12.492	6.612	12.681	6.664	12.843	6.755	13.053	6.837	12.994	6.772	12.997	6.784	97,75	104,04	100,02
13.791	6.672	13.725	6.630	14.035	6.755	14.288	6.883	14.526	6.984	14.564	7.048	14.302	6.933	98,51	104,20	98,20
50.635	22.957	51.000	23.114	51.577	23.302	51.283	23.146	51.241	23.151	50.502	22.721	49.953	22.442	92,67	97,95	98,91
15.467	7.407	15.739	7.490	15.676	7.403	15.783	7.447	15.931	7.493	15.783	7.456	15.541	7.376	96,13	98,74	98,47
11.805	5.782	11.900	5.787	12.043	5.851	12.171	5.937	12.074	5.906	12.045	5.925	11.935	5.936	90,79	100,29	99,09
34.866	16.252	35.178	16.298	35.946	16.522	36.178	16.525	36.283	16.544	35.847	16.422	34.949	16.134	93,37	99,35	97,49
26.662	13.949	26.658	13.856	27.305	14.077	27.630	14.159	28.112	14.426	28.307	14.458	28.652	14.623	95,66	107,48	101,22
<b>191.530</b>	<b>93.129</b>	<b>192.773</b>	<b>93.389</b>	<b>196.118</b>	<b>94.488</b>	<b>197.297</b>	<b>94.843</b>	<b>198.901</b>	<b>95.643</b>	<b>197.405</b>	<b>94.969</b>	<b>195.285</b>	<b>94.213</b>	<b>94,71</b>	<b>101,30</b>	<b>98,93</b>
<b>17.963</b>	<b>10.127</b>	<b>18.285</b>	<b>10.308</b>	<b>18.502</b>	<b>10.441</b>	<b>18.398</b>	<b>10.432</b>	<b>18.738</b>	<b>10.638</b>	<b>19.147</b>	<b>10.850</b>	<b>19.493</b>	<b>11.038</b>	<b>121,88</b>	<b>106,61</b>	<b>101,81</b>
<b>739.044</b>	<b>378.982</b>	<b>741.906</b>	<b>379.066</b>	<b>753.949</b>	<b>383.272</b>	<b>759.942</b>	<b>385.420</b>	<b>766.500</b>	<b>388.645</b>	<b>761.878</b>	<b>387.363</b>	<b>753.846</b>	<b>383.863</b>	<b>96,82</b>	<b>101,61</b>	<b>98,95</b>

Графикон бр. 7 - Промена броја незапослених лица за период IV 2015. - V 2015. године  
 Chart No. 7 - Change in the number of the unemployed IV 2015 - V 2015.

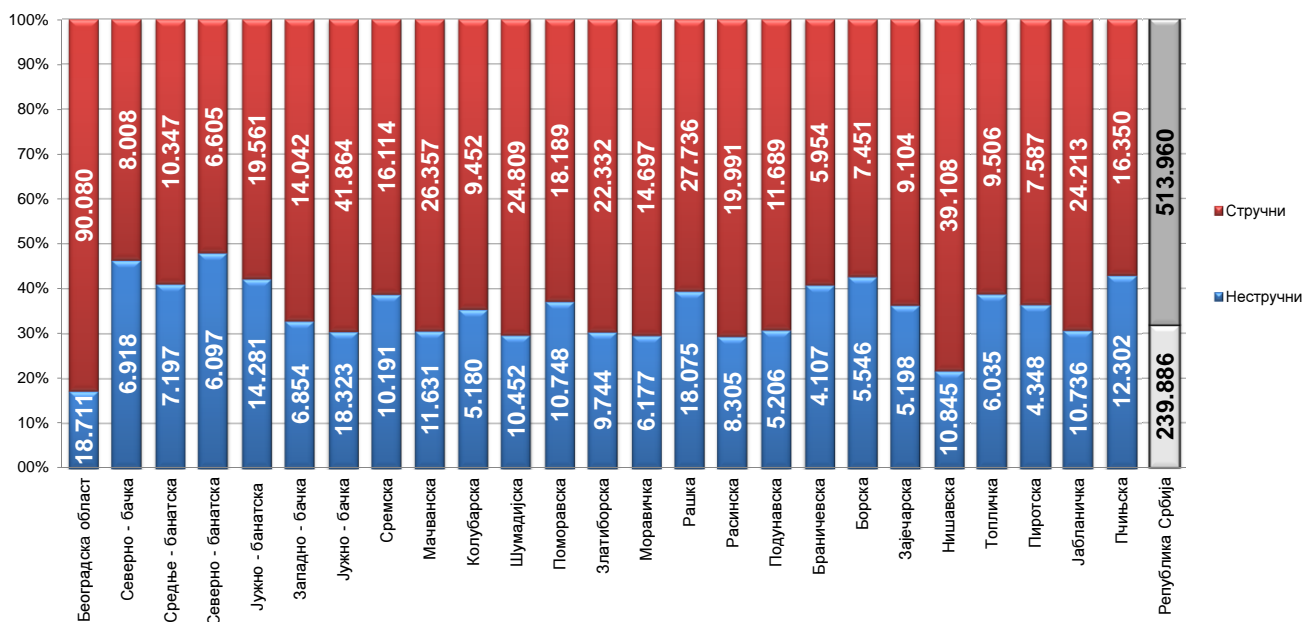




Т7 НЕЗАПОСЛЕНА ЛИЦА ПРЕМА СТЕПЕНУ СТРУЧНЕ СПРЕМЕ И ПОЛУ НА КРАЈУ МАЈА 2015. ГОДИНЕ

Ред. Бр. No	Област/Регион County/Region	Укупно Total	Жене Women	I		II		III		IV	
				Укупно Total	Жене Women	Укупно Total	Жене Women	Укупно Total	Жене Women	Укупно Total	Жене Women
1	Београдска област	108.791	59.819	16.201	8.189	2.510	1.379	20.741	8.260	37.660	22.258
Београдски регион		108.791	59.819	16.201	8.189	2.510	1.379	20.741	8.260	37.660	22.258
2	Северно - бачка	14.926	7.195	6.221	2.800	697	317	3.017	1.203	3.540	2.009
3	Средње - банатска	17.544	8.497	6.833	3.324	364	135	4.326	1.517	4.023	2.310
4	Северно - банатска	12.702	6.093	5.642	2.590	455	179	2.930	1.172	2.730	1.609
5	Јужно - банатска	33.842	17.092	12.590	6.294	1.691	860	7.095	2.668	9.106	5.223
6	Западно - бачка	20.896	8.928	5.907	2.441	947	398	5.938	1.831	6.100	3.146
7	Јужно - бачка	60.187	31.979	15.703	7.797	2.620	1.327	13.884	5.711	17.403	10.341
8	Сремска	26.305	13.000	8.934	4.302	1.257	585	6.538	2.665	6.652	3.726
Регион Војводине		186.402	92.784	61.830	29.548	8.031	3.801	43.728	16.767	49.554	28.364
9	Мачванска	37.988	19.468	9.621	4.854	2.010	1.098	12.132	5.044	10.326	6.278
10	Колубарска	14.632	7.762	4.306	2.127	874	513	3.777	1.549	3.848	2.432
11	Шумадијска	35.261	19.366	8.325	4.464	2.127	1.014	9.232	4.307	10.469	6.655
12	Поморавска	28.937	14.708	10.156	5.205	592	301	7.037	2.924	8.254	4.694
13	Златиборска	32.076	15.902	8.710	4.314	1.034	604	10.387	3.973	8.169	4.840
14	Моравичка	20.874	11.141	4.977	2.275	1.200	796	6.005	2.501	5.931	3.801
15	Рашка	45.811	23.021	16.251	8.286	1.824	927	10.949	4.263	11.855	6.788
16	Расинска	28.296	14.641	6.911	3.350	1.394	823	7.595	3.168	8.391	4.980
Регион Шумадије и Западне Србије		243.875	126.009	69.257	34.875	11.055	6.076	67.114	27.729	67.243	40.468
17	Подунавска	16.895	8.759	4.383	2.278	823	328	4.627	1.889	5.131	3.110
18	Браничевска	10.061	5.226	3.695	1.906	412	186	2.266	978	2.554	1.514
19	Борска	12.997	6.784	4.965	2.601	581	311	2.603	1.090	3.500	2.041
20	Зајечарска	14.302	6.933	4.619	2.257	579	274	3.742	1.511	3.707	1.989
21	Нишавска	49.953	22.442	9.591	3.838	1.254	539	13.754	4.874	16.116	8.136
22	Топличка	15.541	7.376	5.159	2.607	876	361	3.873	1.503	4.110	2.100
23	Пиротска	11.935	5.936	4.112	1.952	236	110	3.113	1.331	2.928	1.566
24	Јабланичка	34.949	16.134	10.220	4.933	516	260	11.303	4.169	9.692	5.003
25	Пчињска	28.652	14.623	10.992	6.332	1.310	539	5.460	1.802	7.798	4.143
Регион Јужне и Источне Србије		195.285	94.213	57.736	28.704	6.587	2.908	50.741	19.147	55.536	29.602
Регион Косово и Метохија		19.493	11.038	6.501	4.379	178	116	2.521	1.002	8.706	4.727
Република Србија		753.846	383.863	211.525	105.695	28.361	14.280	184.845	72.905	218.699	125.419

Графикон бр. 8- Структура незапослених лица према стручношћу по окрузима на крају V 2015. године  
 Chart No. 8 - Structure of the unemployed by qualifications and counties in the end of V 2015

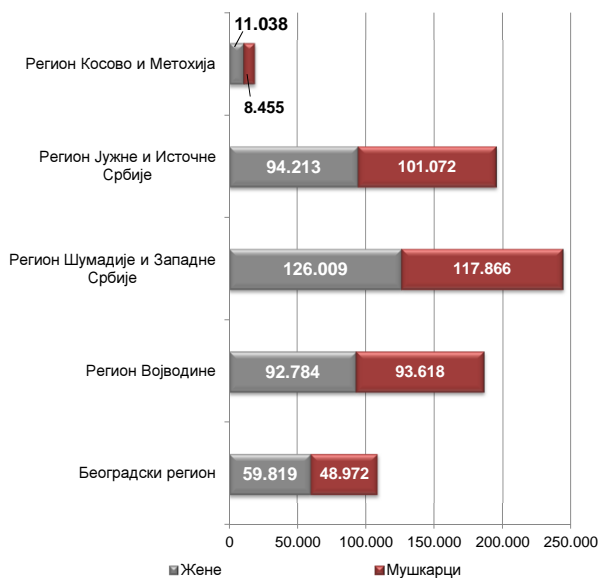


**T7 UNEMPLOYED PERSONS BY EDUCATION LEVEL AND SEX IN THE END OF MAY 2015**

V		VI/1		VI/2		VII-1		VII-2		VIII	
Укупно Total	Жене Women	Укупно Total	Жене Women	Укупно Total	Жене Women	Укупно Total	Жене Women	Укупно Total	Жене Women	Укупно Total	Жене Women
1.294	291	6.302	3.748	3.655	2.225	19.991	13.211	394	237	43	21
1.294	291	6.302	3.748	3.655	2.225	19.991	13.211	394	237	43	21
74	17	340	178	202	144	827	521	7	6	1	0
65	19	416	258	398	268	1.112	661	6	4	1	1
49	5	240	139	167	108	484	288	5	3	0	0
222	32	839	568	608	374	1.663	1.055	28	18	0	0
139	25	417	239	279	165	1.157	677	12	6	0	0
470	135	1.835	1.146	1.357	938	6.819	4.531	82	44	14	9
159	21	627	379	611	392	1.516	924	11	6	0	0
1.178	254	4.714	2.907	3.622	2.389	13.578	8.657	151	87	16	10
315	62	960	602	822	524	1.784	998	17	8	1	0
104	14	461	312	382	269	872	542	8	4	0	0
758	140	1.076	655	603	385	2.648	1.735	20	10	3	1
288	36	742	427	464	290	1.393	825	9	6	2	0
173	31	946	573	725	412	1.915	1.145	16	9	1	1
148	31	542	333	615	429	1.447	970	9	5	0	0
356	52	944	527	759	465	2.849	1.704	21	8	3	1
251	45	1.057	668	704	444	1.980	1.156	12	7	1	0
2.393	411	6.728	4.097	5.074	3.218	14.888	9.075	112	57	11	3
130	14	579	386	309	187	913	567	0	0	0	0
59	5	328	188	232	142	511	304	4	3	0	0
128	13	331	205	180	106	705	415	4	2	0	0
65	17	513	288	194	111	875	482	6	4	2	0
732	118	2.211	1.160	985	621	5.243	3.117	60	36	7	3
83	7	468	258	279	156	686	383	6	1	1	0
39	9	518	343	249	181	734	440	4	3	2	1
149	49	916	492	575	355	1569	870	9	3	0	0
77	6	939	562	572	351	1.498	885	6	3	0	0
1.462	238	6.803	3.882	3.575	2.210	12.734	7.463	99	55	12	4
36	4	420	199	206	90	913	515	12	6	0	0
<b>6.363</b>	<b>1.198</b>	<b>24.967</b>	<b>14.833</b>	<b>16.132</b>	<b>10.132</b>	<b>62.104</b>	<b>38.921</b>	<b>768</b>	<b>442</b>	<b>82</b>	<b>38</b>

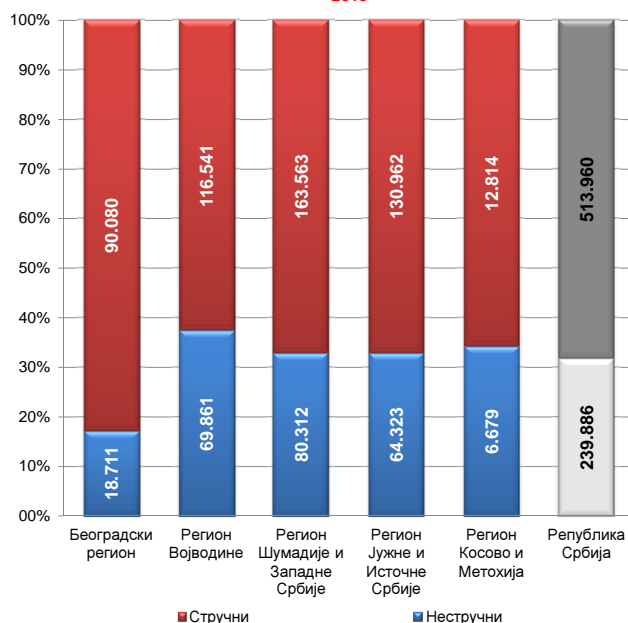
Графикон бр. 9 - Структура незапослених по регионима и полу на крају V 2015. године

Chart No. 9 - Percentage of unemployed by regions and gender in the end of V 2015



Графикон бр. 9а - Структура незапослених по регионима и стручности на крају V 2015. године

Chart No. 9a - Structure of unemployed by regions and skill in the end of V 2015

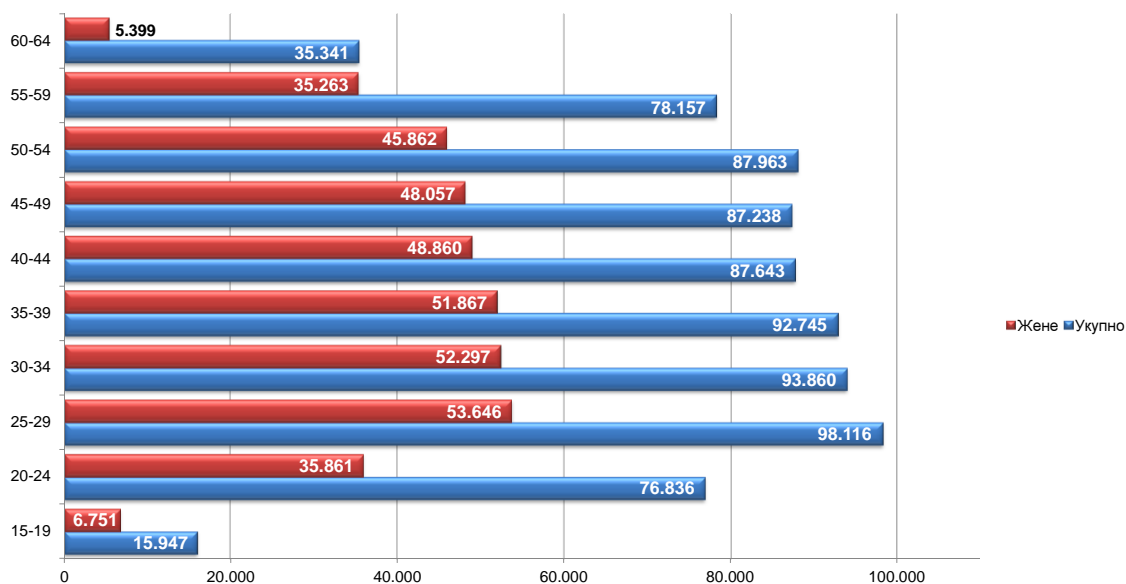




**T8 НЕЗАПОСЛЕНА ЛИЦА ПРЕМА СТАРОСТИ И ПОЛУ НА КРАЈУ МАЈА 2015. ГОДИНЕ**

Ред. Бр. No	Област/Регион <i>County/Region</i>	Укупно <i>Total</i>	Жене <i>Women</i>	15-19		20-24		25-29		30-34	
				Укупно <i>Total</i>	Жене <i>Women</i>	Укупно <i>Total</i>	Жене <i>Women</i>	Укупно <i>Total</i>	Жене <i>Women</i>	Укупно <i>Total</i>	Жене <i>Women</i>
1	Београдска област	108.791	59.819	1.625	734	8.320	4.247	15.091	9.296	14.688	8.918
<b>Београдски регион</b>		<b>108.791</b>	<b>59.819</b>	<b>1.625</b>	<b>734</b>	<b>8.320</b>	<b>4.247</b>	<b>15.091</b>	<b>9.296</b>	<b>14.688</b>	<b>8.918</b>
2	Северно - бачка	14.926	7.195	394	156	1.415	688	1.575	854	1.589	892
3	Средње - банатска	17.544	8.497	534	235	1.986	954	2.172	1.114	2.050	1.093
4	Северно - банатска	12.702	6.093	424	186	1.303	639	1.429	763	1.419	779
5	Јужно - банатска	33.842	17.092	844	364	3.610	1.695	4.137	2.266	4.239	2.373
6	Западно - бачка	20.896	8.928	520	189	2.259	847	2.621	1.158	2.430	1.064
7	Јужно - бачка	60.187	31.979	1.342	579	5.633	2.683	8.110	4.774	8.104	4.695
8	Сремска	26.305	13.000	637	291	2.773	1.322	3.111	1.701	2.870	1.595
<b>Регион Војводине</b>		<b>186.402</b>	<b>92.784</b>	<b>4.695</b>	<b>2.000</b>	<b>18.979</b>	<b>8.828</b>	<b>23.155</b>	<b>12.630</b>	<b>22.701</b>	<b>12.491</b>
9	Мачванска	37.988	19.468	977	425	3.998	1.922	4.436	2.438	4.415	2.493
10	Колубарска	14.632	7.762	385	131	1.685	825	1.899	1.057	1.687	1.003
11	Шумадијска	35.261	19.366	645	252	3.343	1.659	4.422	2.710	4.189	2.501
12	Поморавска	28.937	14.708	610	259	3.129	1.454	3.737	2.002	3.515	1.941
13	Златиборска	32.076	15.902	561	225	3.237	1.426	4.172	2.111	3.903	2.067
14	Моравичка	20.874	11.141	309	118	1.823	900	2.495	1.470	2.351	1.395
15	Рашка	45.811	23.021	925	438	5.184	2.444	6.365	3.202	6.197	3.167
16	Расинска	28.296	14.641	461	189	2.671	1.236	3.631	1.948	3.657	2.116
<b>Регион Шумадије и Западне Србије</b>		<b>243.875</b>	<b>126.009</b>	<b>4.873</b>	<b>2.037</b>	<b>25.070</b>	<b>11.866</b>	<b>31.157</b>	<b>16.938</b>	<b>29.914</b>	<b>16.683</b>
17	Подунавска	16.895	8.759	553	214	2.243	976	2.220	1.149	2.198	1.263
18	Браничевска	10.061	5.226	306	135	1.330	627	1.422	767	1.255	732
19	Борска	12.997	6.784	349	145	1.500	706	1.747	953	1.532	849
20	Зајечарска	14.302	6.933	328	139	1.364	596	1.681	859	1.758	935
21	Нишавска	49.953	22.442	896	350	5.269	2.185	6.626	3.242	6.203	3.099
22	Топличка	15.541	7.376	381	164	1.765	778	1.925	952	1.644	880
23	Пиротска	11.935	5.936	225	85	1.108	530	1.420	772	1.261	716
24	Јабланичка	34.949	16.134	740	298	3.549	1.481	4.088	2.021	4.009	2.026
25	Пчињска	28.652	14.623	576	240	2.832	1.352	3.626	2.030	3.411	1.961
<b>Регион Јужне и Источне Србије</b>		<b>195.285</b>	<b>94.213</b>	<b>4.354</b>	<b>1.770</b>	<b>20.960</b>	<b>9.231</b>	<b>24.755</b>	<b>12.745</b>	<b>23.271</b>	<b>12.461</b>
<b>Регион Косово и Метохија</b>		<b>19.493</b>	<b>11.038</b>	<b>400</b>	<b>210</b>	<b>3.507</b>	<b>1.689</b>	<b>3.958</b>	<b>2.037</b>	<b>3.286</b>	<b>1.744</b>
<b>Република Србија</b>		<b>753.846</b>	<b>383.863</b>	<b>15.947</b>	<b>6.751</b>	<b>76.836</b>	<b>35.861</b>	<b>98.116</b>	<b>53.646</b>	<b>93.860</b>	<b>52.297</b>

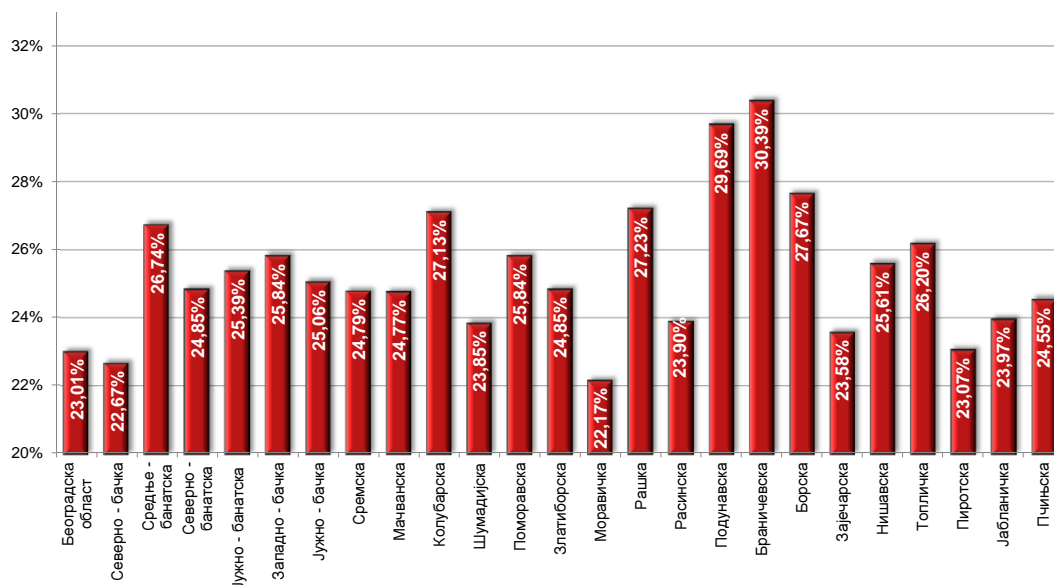
Графикон бр. 10 - Незапослена лица према старости и полу на крају V 2015. године  
*Chart No. 10 - Unemployed persons by age and gender in the end of V 2015*



**T8 UNEMPLOYED PERSONS BY AGE AND SEX IN THE END OF MAY 2015**

35-39		40-44		45-49		50-54		55-59		60-64	
Укупно Total	Жене Women	Укупно Total	Жене Women	Укупно Total	Жене Women	Укупно Total	Жене Women	Укупно Total	Жене Women	Укупно Total	Жене Women
13.662	8.161	12.382	7.326	12.178	6.980	13.026	7.305	12.388	6.129	5.431	723
<b>13.662</b>	<b>8.161</b>	<b>12.382</b>	<b>7.326</b>	<b>12.178</b>	<b>6.980</b>	<b>13.026</b>	<b>7.305</b>	<b>12.388</b>	<b>6.129</b>	<b>5.431</b>	<b>723</b>
1.618	890	1.571	862	1.822	963	2.057	985	1.943	786	942	119
2.081	1.120	1.945	1.021	2.035	1.053	2.189	1.049	1.767	745	785	113
1.487	830	1.462	781	1.518	756	1.671	770	1.432	534	557	55
4.299	2.401	4.081	2.188	3.681	2.012	3.624	1.869	3.605	1.603	1.722	321
2.511	1.161	2.465	1.196	2.813	1.402	2.595	1.150	1.917	690	765	71
7.847	4.552	7.192	4.093	7.170	3.948	7.136	3.780	5.638	2.591	2.015	284
2.969	1.659	3.013	1.648	3.088	1.667	3.270	1.613	3.158	1.341	1.416	163
<b>22.812</b>	<b>12.613</b>	<b>21.729</b>	<b>11.789</b>	<b>22.127</b>	<b>11.801</b>	<b>22.542</b>	<b>11.216</b>	<b>19.460</b>	<b>8.290</b>	<b>8.202</b>	<b>1.126</b>
4.690	2.658	4.456	2.495	4.510	2.501	4.532	2.385	4.138	1.875	1.836	276
1.672	1.022	1.535	882	1.611	1.000	1.834	1.003	1.597	739	727	100
4.069	2.439	3.903	2.332	4.018	2.419	4.384	2.445	4.463	2.262	1.825	347
3.530	1.904	3.265	1.876	3.134	1.733	3.090	1.696	3.275	1.555	1.652	288
3.965	2.142	3.894	2.112	4.038	2.205	4.025	2.122	3.104	1.347	1.177	145
2.603	1.521	2.500	1.446	2.534	1.478	2.718	1.501	2.462	1.176	1.079	136
6.066	3.215	5.754	3.197	5.104	2.803	4.788	2.487	3.697	1.700	1.731	368
3.928	2.325	3.431	1.946	3.189	1.765	2.966	1.535	2.911	1.364	1.451	217
<b>30.523</b>	<b>17.226</b>	<b>28.738</b>	<b>16.286</b>	<b>28.138</b>	<b>15.904</b>	<b>28.337</b>	<b>15.174</b>	<b>25.647</b>	<b>12.018</b>	<b>11.478</b>	<b>1.877</b>
2.208	1.340	1.933	1.136	1.784	1.009	1.672	889	1.446	683	638	100
1.230	741	1.144	642	1.022	591	941	487	878	419	533	85
1.564	905	1.563	914	1.449	833	1.367	749	1.337	633	589	97
1.715	898	1.712	907	1.646	903	1.676	867	1.651	736	771	93
6.056	2.887	5.575	2.775	5.794	2.915	5.731	2.728	5.227	2.005	2.576	256
1.755	912	1.798	934	1.912	1.030	1.889	913	1.627	681	845	132
1.215	693	1.386	781	1.452	773	1.654	869	1.555	650	659	67
4.274	2.149	4.359	2.208	4.374	2.235	4.469	2.126	3.314	1.339	1.773	251
3.502	2.014	3.714	2.060	3.916	2.072	3.398	1.676	2.583	1.050	1.094	168
<b>23.519</b>	<b>12.539</b>	<b>23.184</b>	<b>12.357</b>	<b>23.349</b>	<b>12.361</b>	<b>22.797</b>	<b>11.304</b>	<b>19.618</b>	<b>8.196</b>	<b>9.478</b>	<b>1.249</b>
<b>2.229</b>	<b>1.328</b>	<b>1.610</b>	<b>1.102</b>	<b>1.446</b>	<b>1.011</b>	<b>1.261</b>	<b>863</b>	<b>1.044</b>	<b>630</b>	<b>752</b>	<b>424</b>
<b>92.745</b>	<b>51.867</b>	<b>87.643</b>	<b>48.860</b>	<b>87.238</b>	<b>48.057</b>	<b>87.963</b>	<b>45.862</b>	<b>78.157</b>	<b>35.263</b>	<b>35.341</b>	<b>5.399</b>

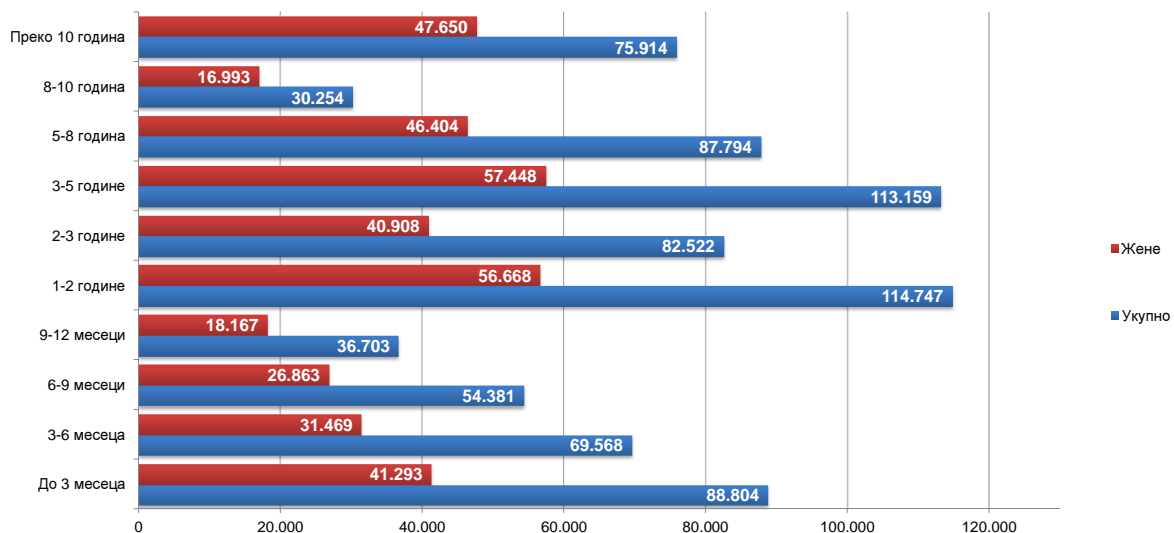
Графикон бр. 10а - Незапослена лица до 30 година старости по окрузима на крају V 2015. године  
 Chart No. 10a - Unemployed up to 30 years of age by counties in the end of V 2015



**T9 НЕЗАПОСЛЕНА ЛИЦА ПРЕМА ТРАЈАЊУ НЕЗАПОСЛЕНОСТИ И ПОЛУ  
НА КРАЈУ МАЈА 2015. ГОДИНЕ**

Ред. Бр. №	Област/Регион <i>County/Region</i>	Укупно <i>Total</i>	Жене <i>Women</i>	До 3 месеца <i>to 3 months</i>		3-6 месеци <i>3-6 months</i>		6-9 месеци <i>6-9 months</i>		9-12 месеци <i>9-12 months</i>	
				Укупно <i>Total</i>	Жене <i>Women</i>	Укупно <i>Total</i>	Жене <i>Women</i>	Укупно <i>Total</i>	Жене <i>Women</i>	Укупно <i>Total</i>	Жене <i>Women</i>
1	Београдска област	108.791	59.819	16.254	8.233	12.100	6.202	10.159	5.689	6.113	3.373
<b>Београдски регион</b>		<b>108.791</b>	<b>59.819</b>	<b>16.254</b>	<b>8.233</b>	<b>12.100</b>	<b>6.202</b>	<b>10.159</b>	<b>5.689</b>	<b>6.113</b>	<b>3.373</b>
2	Северно - бачка	14.926	7.195	2.262	1.075	1.409	633	1.150	553	790	357
3	Средње - банатска	17.544	8.497	3.032	1.387	2.191	939	1.561	791	961	460
4	Северно - банатска	12.702	6.093	2.051	871	1.162	512	979	422	649	269
5	Јужно - банатска	33.842	17.092	3.664	1.667	3.126	1.332	2.372	1.076	1.692	825
6	Западно - бачка	20.896	8.928	3.035	1.211	1.910	738	1.460	598	1.060	456
7	Јужно - бачка	60.187	31.979	8.391	4.051	6.177	2.884	4.878	2.543	3.273	1.719
8	Сремска	26.305	13.000	3.676	1.686	2.633	1.137	2.177	1.014	1.523	737
<b>Регион Војводине</b>		<b>186.402</b>	<b>92.784</b>	<b>26.111</b>	<b>11.948</b>	<b>18.608</b>	<b>8.175</b>	<b>14.577</b>	<b>6.997</b>	<b>9.948</b>	<b>4.823</b>
9	Мачванска	37.988	19.468	3.905	1.763	3.408	1.471	2.417	1.163	1.880	930
10	Колубарска	14.632	7.762	1.971	1.043	1.437	624	1.063	538	796	417
11	Шумадијска	35.261	19.366	3.568	1.687	2.991	1.395	2.467	1.155	1.670	878
12	Поморавска	28.937	14.708	2.546	1.178	2.446	1.034	1.689	809	1.309	622
13	Златиборска	32.076	15.902	3.318	1.495	2.856	1.151	2.024	993	1.426	698
14	Моравичка	20.874	11.141	2.092	1.002	2.148	1.191	1.650	780	1.132	538
15	Рашка	45.811	23.021	3.463	1.606	3.017	1.324	2.640	1.337	1.616	802
16	Расинска	28.296	14.641	2.409	1.118	2.489	1.088	1.662	844	1.143	570
<b>Регион Шумадије и Западне Србије</b>		<b>243.875</b>	<b>126.009</b>	<b>23.272</b>	<b>10.892</b>	<b>20.792</b>	<b>9.278</b>	<b>15.612</b>	<b>7.619</b>	<b>10.972</b>	<b>5.455</b>
17	Подунавска	16.895	8.759	2.376	1.080	1.875	803	1.377	674	961	468
18	Браничевска	10.061	5.226	1.459	721	1.201	595	942	471	537	273
19	Борска	12.997	6.784	1.433	641	1.111	531	905	465	662	317
20	Зајечарска	14.302	6.933	1.535	727	1.271	551	983	463	678	326
21	Нишавска	49.953	22.442	4.965	2.078	3.908	1.668	3.278	1.476	2.428	1.039
22	Топличка	15.541	7.376	1.279	528	1.047	429	947	433	613	285
23	Пиротска	11.935	5.936	1.390	629	1.167	541	817	354	548	252
24	Јабланичка	34.949	16.134	3.150	1.320	2.863	1.088	2.199	980	1.402	600
25	Пчињска	28.652	14.623	4.795	2.125	2.979	1.292	1.896	892	1.283	670
<b>Регион Јужне и Источне Србије</b>		<b>195.285</b>	<b>94.213</b>	<b>22.382</b>	<b>9.849</b>	<b>17.422</b>	<b>7.498</b>	<b>13.344</b>	<b>6.208</b>	<b>9.112</b>	<b>4.230</b>
<b>Регион Косово и Метохија</b>		<b>19.493</b>	<b>11.038</b>	<b>785</b>	<b>371</b>	<b>646</b>	<b>316</b>	<b>689</b>	<b>350</b>	<b>558</b>	<b>286</b>
<b>Република Србија</b>		<b>753.846</b>	<b>383.863</b>	<b>88.804</b>	<b>41.293</b>	<b>69.568</b>	<b>31.469</b>	<b>54.381</b>	<b>26.863</b>	<b>36.703</b>	<b>18.167</b>

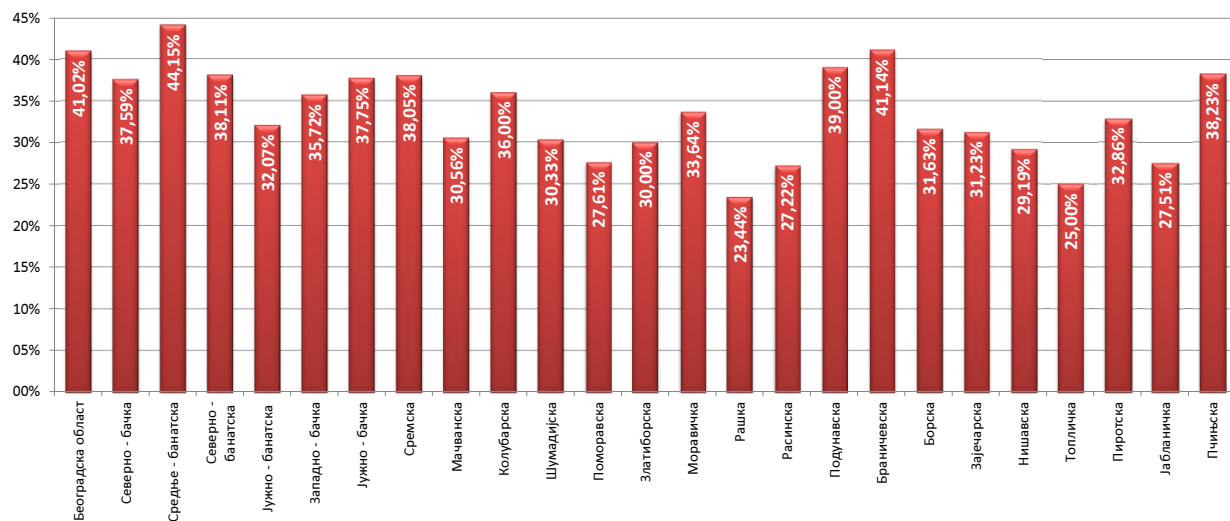
**Графикон бр. 11- Незапослена лица према трајању незапослености и полу на крају V 2015. године**  
*Chart No. 11- Unemployed persons by duration of unemployment and gender in the end of V 2015*



**T9 UNEMPLOYED PERSONS BY DURATION OF UNEMPLOYMENT AND SEX  
IN THE END OF MAY 2015**

1-2 године 1-2 years		2-3 године 2-3 years		3-5 године 3-5 years		5-8 година 5-8 years		8-10 година 8-10 years		Преко 10 година Over 10 years	
Укупно Total	Жене Women	Укупно Total	Жене Women	Укупно Total	Жене Women	Укупно Total	Жене Women	Укупно Total	Жене Women	Укупно Total	Жене Women
17.110	9.423	11.687	6.468	15.832	8.984	9.668	5.521	3.052	1.804	6.816	4.122
<b>17.110</b>	<b>9.423</b>	<b>11.687</b>	<b>6.468</b>	<b>15.832</b>	<b>8.984</b>	<b>9.668</b>	<b>5.521</b>	<b>3.052</b>	<b>1.804</b>	<b>6.816</b>	<b>4.122</b>
2.495	1.176	1.783	829	2.276	1.126	1.483	735	354	183	924	528
2.926	1.409	1.852	868	2.054	1.029	1.571	845	376	186	1.020	583
2.127	942	1.393	689	1.793	948	1.260	665	377	196	911	579
5.099	2.486	3.568	1.774	4.831	2.410	4.095	2.203	1.426	791	3.969	2.528
3.526	1.463	2.446	1.014	3.293	1.388	1.976	892	719	332	1.471	836
9.270	4.905	6.119	3.270	8.718	4.673	6.651	3.853	1.912	1.121	4.798	2.960
4.250	2.131	2.820	1.407	3.828	1.954	2.657	1.340	660	349	2.081	1.245
<b>29.693</b>	<b>14.512</b>	<b>19.981</b>	<b>9.851</b>	<b>26.793</b>	<b>13.528</b>	<b>19.693</b>	<b>10.533</b>	<b>5.824</b>	<b>3.158</b>	<b>15.174</b>	<b>9.259</b>
5.659	2.732	4.288	2.114	5.790	3.019	4.470	2.458	1.500	838	4.671	2.980
2.397	1.251	1.694	910	2.277	1.208	1.487	869	366	224	1.144	678
5.294	2.746	3.818	2.063	5.567	3.081	4.294	2.501	1.475	915	4.117	2.945
4.240	2.027	3.211	1.549	4.354	2.209	4.187	2.266	1.457	797	3.498	2.217
5.194	2.505	3.618	1.742	4.640	2.327	3.309	1.725	1.404	738	4.287	2.528
3.186	1.632	2.365	1.297	2.958	1.642	2.683	1.482	808	445	1.852	1.132
5.987	2.797	4.930	2.314	7.690	3.629	6.433	3.192	2.161	1.156	7.874	4.864
4.045	1.959	3.081	1.543	4.341	2.220	3.830	2.019	1.428	796	3.868	2.484
<b>36.002</b>	<b>17.649</b>	<b>27.005</b>	<b>13.532</b>	<b>37.617</b>	<b>19.335</b>	<b>30.693</b>	<b>16.512</b>	<b>10.599</b>	<b>5.909</b>	<b>31.311</b>	<b>19.828</b>
2.626	1.256	1.787	886	2.380	1.337	1.561	888	604	399	1.348	968
1.647	848	1.110	554	1.425	730	897	519	303	180	540	335
2.115	1.059	1.570	800	2.071	1.092	1.394	758	540	310	1.196	811
2.024	943	1.527	700	2.430	1.155	1.914	921	635	350	1.305	797
7.639	3.278	5.928	2.461	8.503	3.591	6.512	2.954	2.217	1.178	4.575	2.719
2.403	1.143	1.709	787	2.791	1.263	2.223	1.061	856	467	1.673	980
2.058	1.030	1.332	635	1.439	683	1.556	817	612	383	1.016	612
4.804	2.127	3.423	1.478	5.364	2.335	6.067	2.850	1.874	1.034	3.803	2.322
4.589	2.380	3.136	1.560	4.015	2.131	2.553	1.418	889	530	2.517	1.625
<b>29.905</b>	<b>14.064</b>	<b>21.522</b>	<b>9.861</b>	<b>30.418</b>	<b>14.317</b>	<b>24.677</b>	<b>12.186</b>	<b>8.530</b>	<b>4.831</b>	<b>17.973</b>	<b>11.169</b>
<b>2.037</b>	<b>1.020</b>	<b>2.327</b>	<b>1.196</b>	<b>2.499</b>	<b>1.284</b>	<b>3.063</b>	<b>1.652</b>	<b>2.249</b>	<b>1.291</b>	<b>4.640</b>	<b>3.272</b>
<b>114.747</b>	<b>56.668</b>	<b>82.522</b>	<b>40.908</b>	<b>113.159</b>	<b>57.448</b>	<b>87.794</b>	<b>46.404</b>	<b>30.254</b>	<b>16.993</b>	<b>75.914</b>	<b>47.650</b>

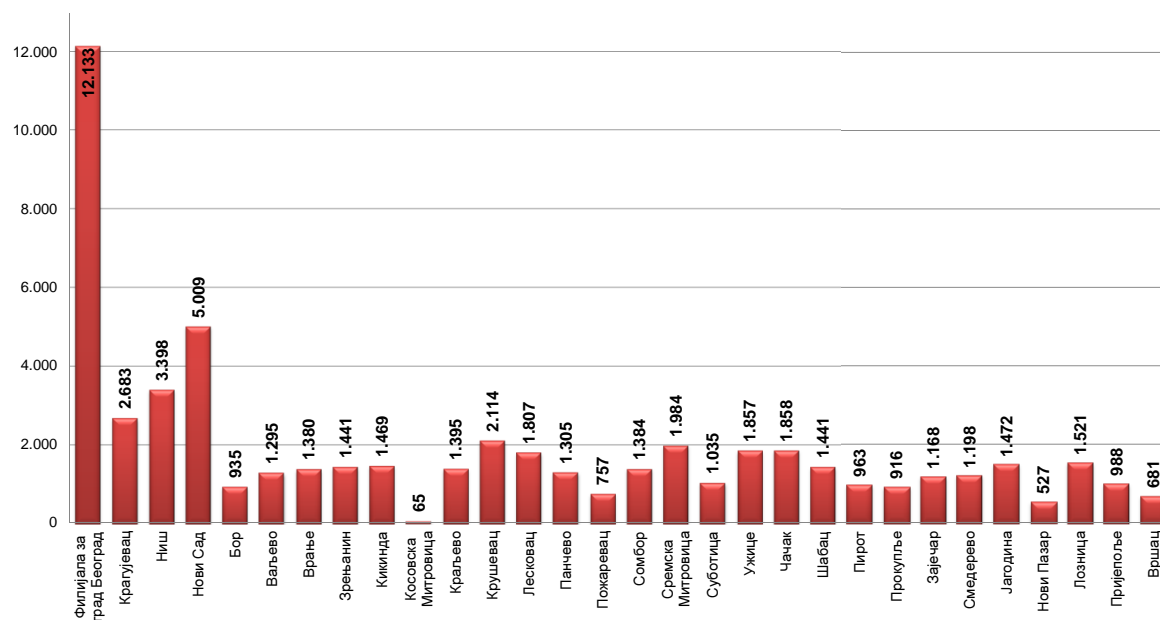
Графикон бр. 11а - Учешће незапослених лица која се налазе на евиденцији до 1 године у укупном броју незапослених лица на крају V 2015 године  
Chart No. 11a - Participation of the unemployed (up to 1 year) by duration of unemployment in the end of V 2015



**T10 КОРИСНИЦИ НОВЧАНЕ НАКНАДЕ ПО МЕСЕЦИМА И ПОЛУ**

Редни број No	Филијала Branchoffice	Ø 2013.		V 2014		VI 2014		VII 2014		VIII 2014		IX 2014	
		Укупно Total	Жене Women	Укупно Total	Жене Women	Укупно Total	Жене Women	Укупно Total	Жене Women	Укупно Total	Жене Women	Укупно Total	Жене Women
1	Филијала за град Београд	13.913	7.314	14.532	7.523	14.098	7.281	14.322	7.471	14.200	7.507	13.647	7.272
2	Крагујевац	2.625	1.169	2.749	1.227	2.594	1.170	2.527	1.132	2.444	1.124	2.479	1.139
3	Ниш	3.955	1.729	4.077	1.801	3.896	1.729	3.757	1.663	3.758	1.672	3.680	1.615
4	Нови Сад	5.728	2.748	5.843	2.852	5.726	2.770	5.566	2.667	5.504	2.660	5.247	2.560
5	Бор	905	424	911	432	895	418	878	426	873	417	855	408
6	Ваљево	1.121	511	1.137	512	1.113	489	1.112	502	1.110	514	1.101	515
7	Врање	1.647	777	1.724	809	1.675	798	1.655	779	1.724	852	1.628	813
8	Зрењанин	1.524	613	1.477	576	1.410	539	1.481	608	1.515	609	1.483	607
9	Киkinda	1.323	509	1.401	569	1.429	548	1.358	520	1.293	478	1.237	469
10	Косовска Митровица	80	36	80	35	93	37	97	44	87	35	101	47
11	Краљево	1.583	761	1.690	795	1.624	745	1.543	729	1.544	753	1.455	694
12	Крушевац	2.155	1.032	2.288	1.090	2.240	1.086	2.197	1.062	2.191	1.089	2.128	1.046
13	Лесковац	2.002	863	1.976	847	1.964	884	1.932	861	2.055	964	1.923	847
14	Панчево	1.288	529	1.278	533	1.291	520	1.366	558	1.317	541	1.266	525
15	Пожаревац	738	342	794	374	738	331	682	314	701	329	662	318
16	Сомбор	1.578	670	1.669	686	1.587	662	1.552	624	1.525	644	1.493	632
17	Сремска Митровица	2.204	1.028	2.232	1.018	2.178	981	2.028	909	2.120	978	2.129	1.004
18	Суботица	1.318	602	1.432	659	1.360	615	1.266	567	1.232	551	1.178	535
19	Ужице	1.923	974	1.993	1.007	1.955	991	1.908	977	1.853	963	1.828	936
20	Чачак	2.156	1.005	2.147	1.019	2.085	994	2.089	993	2.138	944	2.045	904
21	Шабац	1.297	576	1.324	597	1.305	570	1.285	556	1.258	546	1.192	542
22	Пирот	1.448	727	1.629	855	1.532	800	1.398	723	1.385	708	1.259	635
23	Прокупље	1.004	435	1.037	430	962	410	910	381	925	390	889	379
24	Зајечар	1.088	493	1.112	509	1.092	493	1.042	473	1.010	467	966	439
25	Смедерево	1.249	519	1.284	522	1.203	502	1.183	502	1.171	511	1.158	506
26	Јагодина	1.691	748	1.830	810	1.686	742	1.537	684	1.629	738	1.567	709
27	Нови Пазар	581	251	546	233	566	236	545	224	595	249	569	241
28	Лозница	1.222	485	1.241	501	1.186	448	1.143	425	1.177	441	1.156	453
29	Пријеполје	1.030	509	1.119	530	1.080	529	1.043	516	996	501	1.013	525
30	Вршац	553	257	553	247	540	248	540	248	524	251	522	253
Република Србија		60.930	28.635	63.105	29.598	61.103	28.566	59.942	28.138	59.854	28.426	57.856	27.568

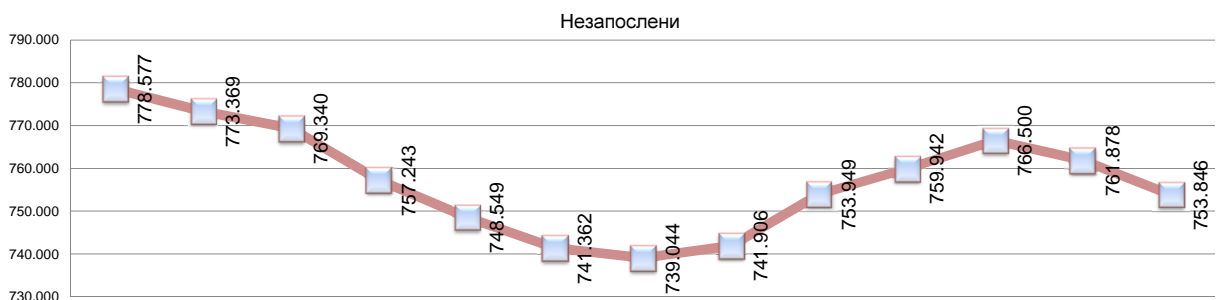
Графикон бр. 12 - Корисници новчане накнаде по филијалама у V 2015. године  
 Chart No. 12 - Unemployment benefit recipients by branchoffice in V 2015



**T10 UNEMPLOYMENT BENEFIT RECIPIENTS BY MONTH AND SEX**

X 2014		XI 2014		XII 2014		I 2015		II 2015		III 2015		IV 2015		V 2015		Индекси Index		
Укупно Total	Жене Women	Укупно Total	Жене Women	Укупно Total	Жене Women	Укупно Total	Жене Women	Укупно Total	Жене Women	Укупно Total	Жене Women	Укупно Total	Жене Women	Укупно Total	Жене Women	V 2015 / V 2014	V 2015 / XII 2014	V 2015 / IV 2015
13.316	7.047	13.163	6.949	13.066	6.848	12.706	6.555	12.591	6.320	12.521	6.292	12.582	6.364	12.133	6.168	83,49	92,86	96,43
2.391	1.073	2.576	1.085	2.570	1.083	2.657	1.104	2.711	1.137	2.759	1.172	2.645	1.128	2.683	1.197	97,60	104,40	101,44
3.672	1.591	3.626	1.563	3.630	1.577	3.605	1.537	3.719	1.566	3.620	1.530	3.447	1.458	3.398	1.436	83,35	93,61	98,58
5.170	2.511	5.109	2.484	5.226	2.519	4.919	2.328	5.012	2.321	5.320	2.525	5.184	2.489	5.009	2.437	85,73	95,85	96,62
844	413	864	420	881	428	876	417	902	437	909	461	909	466	935	459	102,63	106,13	102,86
1.078	482	1.123	523	1.063	485	1.035	466	1.062	463	1.130	506	1.102	492	1.295	720	113,90	121,83	117,51
1.546	752	1.461	722	1.400	661	1.406	635	1.511	643	1.530	634	1.458	614	1.380	601	80,05	98,57	94,65
1.413	558	1.398	582	1.386	606	1.438	624	1.516	631	1.539	631	1.515	627	1.441	578	97,56	103,97	95,12
1.208	447	1.151	441	1.035	412	1.018	425	1.220	505	1.292	540	1.337	572	1.469	591	104,85	141,93	109,87
80	43	76	42	77	39	73	37	79	45	85	51	78	45	65	36	81,25	84,42	83,33
1.443	683	1.409	675	1.433	688	1.490	722	1.436	687	1.558	759	1.534	748	1.395	675	82,54	97,35	90,94
2.125	1.038	2.079	1.026	2.020	980	1.961	945	1.929	900	2.110	967	2.229	1.021	2.114	955	92,40	104,65	94,84
1.867	830	1.896	844	1.897	806	1.954	808	2.059	824	1.994	802	1.908	767	1.807	731	91,45	95,26	94,71
1.203	500	1.123	459	1.112	457	1.161	488	1.402	573	1.351	552	1.307	540	1.305	520	102,11	117,36	99,85
617	291	627	301	707	325	757	362	814	402	852	412	860	415	757	338	95,34	107,07	88,02
1.373	582	1.447	660	1.342	596	1.341	596	1.323	561	1.468	629	1.469	600	1.384	579	82,92	103,13	94,21
2.032	937	2.000	942	1.996	908	1.945	843	2.002	839	2.003	822	2.019	833	1.984	869	88,89	99,40	98,27
1.147	532	1.127	518	1.105	515	1.088	493	1.086	483	1.039	448	1.070	459	1.035	446	72,28	93,67	96,73
1.762	897	1.770	899	1.839	909	1.938	919	1.958	888	2.050	891	2.085	917	1.857	844	93,18	100,98	89,06
2.018	930	1.912	885	2.054	944	2.137	936	2.157	964	2.064	901	1.987	872	1.858	817	86,54	90,46	93,51
1.185	550	1.217	563	1.228	572	1.311	582	1.317	566	1.321	569	1.448	594	1.441	603	108,84	117,35	99,52
1.151	531	1.033	443	1.019	426	1.021	398	1.105	445	1.079	425	1.030	406	963	382	59,12	94,50	93,50
880	382	897	393	934	403	945	392	964	383	948	376	926	370	916	376	88,33	98,07	98,92
1.003	463	1.013	466	1.068	496	1.094	498	1.177	550	1.253	566	1.271	596	1.168	555	105,04	109,36	91,90
1.084	459	1.132	511	1.114	494	1.168	523	1.300	563	1.336	585	1.269	556	1.198	522	93,30	107,54	94,41
1.422	625	1.476	671	1.409	650	1.439	646	1.603	646	1.630	679	1.641	704	1.472	628	80,44	104,47	89,70
559	239	570	250	620	285	583	268	583	265	567	256	526	249	527	251	96,52	85,00	100,19
1.122	433	1.131	445	1.152	465	1.137	466	1.288	541	1.579	636	1.582	655	1.521	644	122,56	132,03	96,14
948	479	941	472	941	463	955	446	983	428	1.019	450	1.027	467	988	459	88,29	104,99	96,20
481	225	473	229	509	240	597	267	661	281	690	296	688	298	681	299	123,15	133,79	98,98
56.157	26.529	55.836	26.467	55.849	26.287	55.768	25.732	57.490	25.866	58.635	26.370	58.152	26.329	56.192	25.721	89,05	100,61	96,63

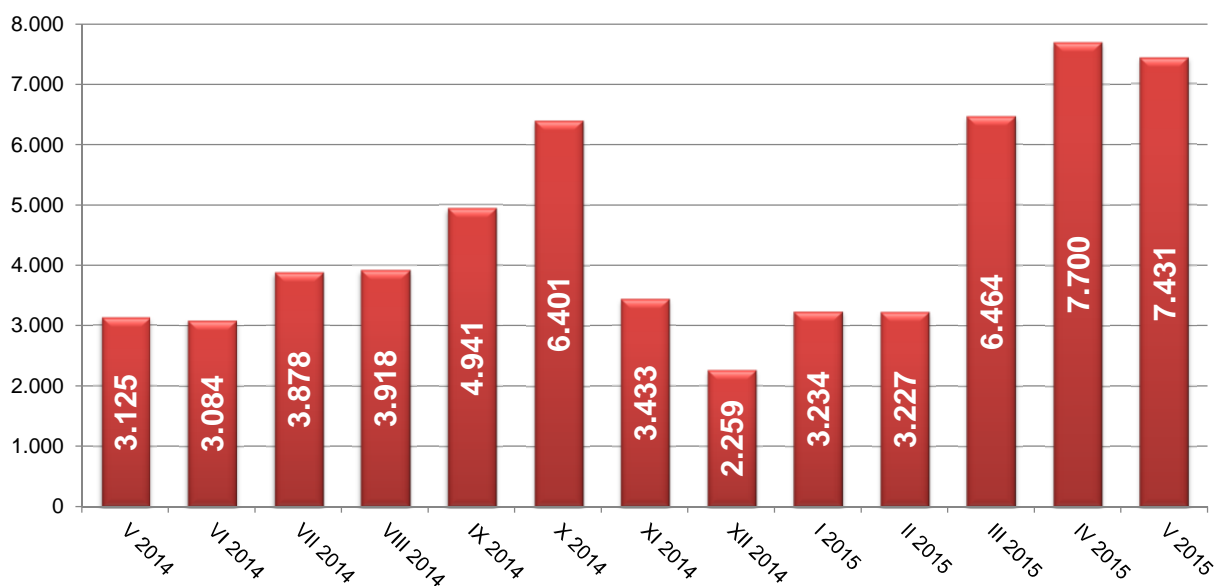
Графикон бр. 12 а- Корисници новчане накнаде и незапослени по месецима у периоду V 2014. - V 2015 . године  
 Chart No. 12 a- Unemployment benefit recipients by month in period V 2014 - V 2015



## T11 ПРИЈАВЉЕНЕ ПОТРЕБЕ ЗА ЗАПОШЉАВАЊЕМ ПО МЕСЕЦИМА

Редни број <i>No</i>	Област <i>County</i>	Ø 2013	V 2014	VI 2014	VII 2014	VIII 2014	IX 2014
1	Београдска област	856	644	746	1.021	800	1.062
<b>Београдски регион</b>		<b>856</b>	<b>644</b>	<b>746</b>	<b>1.021</b>	<b>800</b>	<b>1.062</b>
2	Северно - бачка	125	205	74	274	96	122
3	Средње - банатска	116	138	129	115	176	247
4	Северно - банатска	139	50	55	153	223	104
5	Јужно - банатска	80	119	31	83	203	72
6	Западно - бачка	132	129	78	43	225	66
7	Јужно - бачка	351	204	184	538	402	561
8	Сремска	165	272	109	236	232	259
<b>Регион Војводине</b>		<b>1.108</b>	<b>1.117</b>	<b>660</b>	<b>1.442</b>	<b>1.557</b>	<b>1.431</b>
9	Мачванска	142	102	91	118	161	331
10	Колубарска	81	128	141	53	49	117
11	Шумадијска	131	130	53	131	145	142
12	Поморавска	113	55	97	138	122	293
13	Златиборска	159	169	339	226	107	225
14	Моравичка	89	38	121	77	84	101
15	Рашка	154	224	153	115	136	254
16	Расинска	81	37	32	133	56	191
<b>Регион Шумадије и Западне Србије</b>		<b>951</b>	<b>883</b>	<b>1.027</b>	<b>991</b>	<b>860</b>	<b>1.654</b>
17	Подунавска	98	151	38	54	182	89
18	Браничевска	45	10	27	17	83	61
19	Борска	37	25	172	11	22	8
20	Зајечарска	21	12	16	28	18	21
21	Нишавска	138	127	134	158	177	184
22	Топличка	51	17	16	54	7	232
23	Пиротска	126	47	37	46	139	82
24	Јабланичка	40	60	72	48	9	60
25	Пчињска	52	32	139	8	63	53
<b>Регион Јужне и Источне Србије</b>		<b>607</b>	<b>481</b>	<b>651</b>	<b>424</b>	<b>700</b>	<b>790</b>
<b>Регион Косово и Метохија</b>		<b>2</b>	<b>0</b>	<b>0</b>	<b>0</b>	<b>1</b>	<b>4</b>
<b>Република Србија</b>		<b>3.523</b>	<b>3.125</b>	<b>3.084</b>	<b>3.878</b>	<b>3.918</b>	<b>4.941</b>

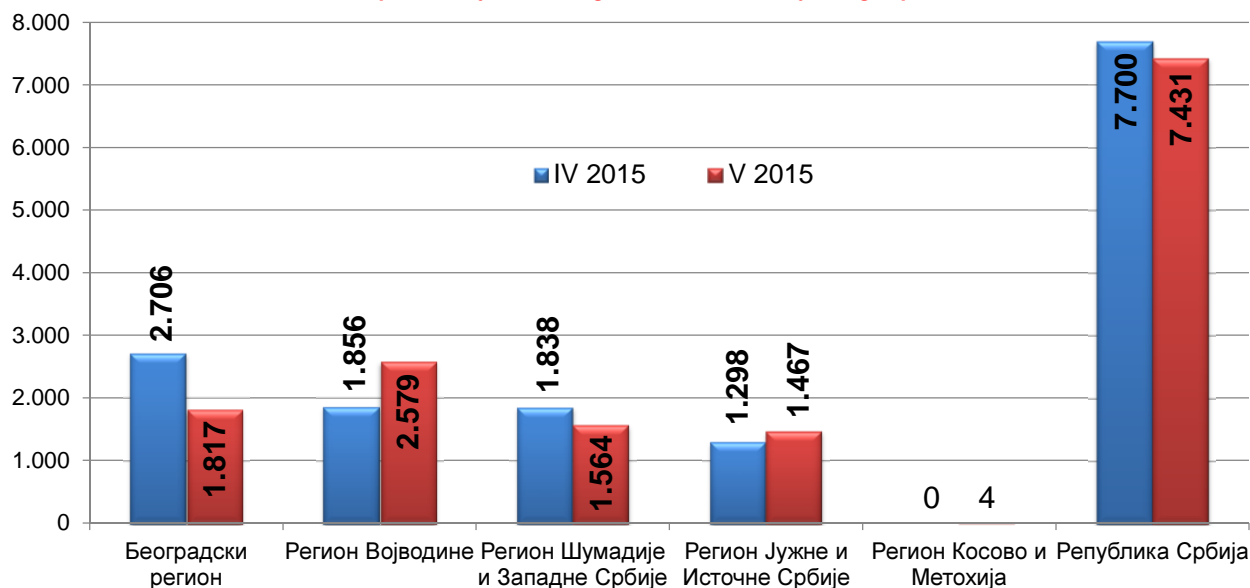
**Графикон бр. 13 - Пријављене потребе за запошљавањем у периоду V 2014 - V 2015**  
**Chart No. 13 - Requests for jobmatching services in vacancy filling in period V 2014 - V 2015**



**T11 REQUESTS FOR JOBMATCHING SERVICES IN VACANCY FILLING BY MONTHS**

X 2014	XI 2014	XII 2014	I 2015	II 2015	III 2015	IV 2015	V 2015	Индекс Index
								V 2015 / V 2014
1.772	947	596	979	867	1.636	2.706	1.817	282,14
<b>1.772</b>	<b>947</b>	<b>596</b>	<b>979</b>	<b>867</b>	<b>1.636</b>	<b>2.706</b>	<b>1.817</b>	<b>282,14</b>
136	109	22	75	124	186	214	366	178,54
339	34	37	51	65	99	294	357	258,70
188	67	31	55	109	518	173	229	458,00
183	55	28	37	88	106	192	565	474,79
198	42	183	79	74	153	283	53	41,09
512	380	264	401	348	477	527	472	231,37
155	131	68	69	132	332	173	537	197,43
<b>1.711</b>	<b>818</b>	<b>633</b>	<b>767</b>	<b>940</b>	<b>1.871</b>	<b>1.856</b>	<b>2.579</b>	<b>230,89</b>
228	173	117	84	110	178	184	257	251,96
76	114	29	28	49	282	177	94	73,44
220	148	122	66	51	630	89	225	173,08
151	70	63	89	93	128	265	214	389,09
208	71	101	58	162	190	463	296	175,15
87	96	42	141	176	123	202	146	384,21
327	200	118	83	156	274	166	206	91,96
207	92	65	62	37	72	292	126	340,54
<b>1.504</b>	<b>964</b>	<b>657</b>	<b>611</b>	<b>834</b>	<b>1.877</b>	<b>1.838</b>	<b>1.564</b>	<b>177,12</b>
281	146	57	159	150	135	457	89	58,94
240	19	16	62	66	28	36	60	600,00
53	22	34	18	16	19	19	410	1.640,00
77	8	26	14	15	10	9	209	1.741,67
207	98	80	160	112	228	248	385	303,15
47	210	5	303	73	207	77	58	341,18
334	28	68	82	53	121	313	49	104,26
96	18	49	28	77	187	77	137	228,33
66	155	36	51	23	145	62	70	218,75
<b>1.401</b>	<b>704</b>	<b>371</b>	<b>877</b>	<b>585</b>	<b>1.080</b>	<b>1.298</b>	<b>1.467</b>	<b>304,99</b>
12	0	2	0	1	0	0	4	
<b>6.401</b>	<b>3.433</b>	<b>2.259</b>	<b>3.234</b>	<b>3.227</b>	<b>6.464</b>	<b>7.700</b>	<b>7.431</b>	<b>237,79</b>

**Графикон бр. 13а - Пријављене потребе за запошљавањем по регионима у периоду IV 2015 - V 2015**  
**Chart No. 13a - Requests for jobmatching services in vacancy filling in period IV 2015 - V 2015**

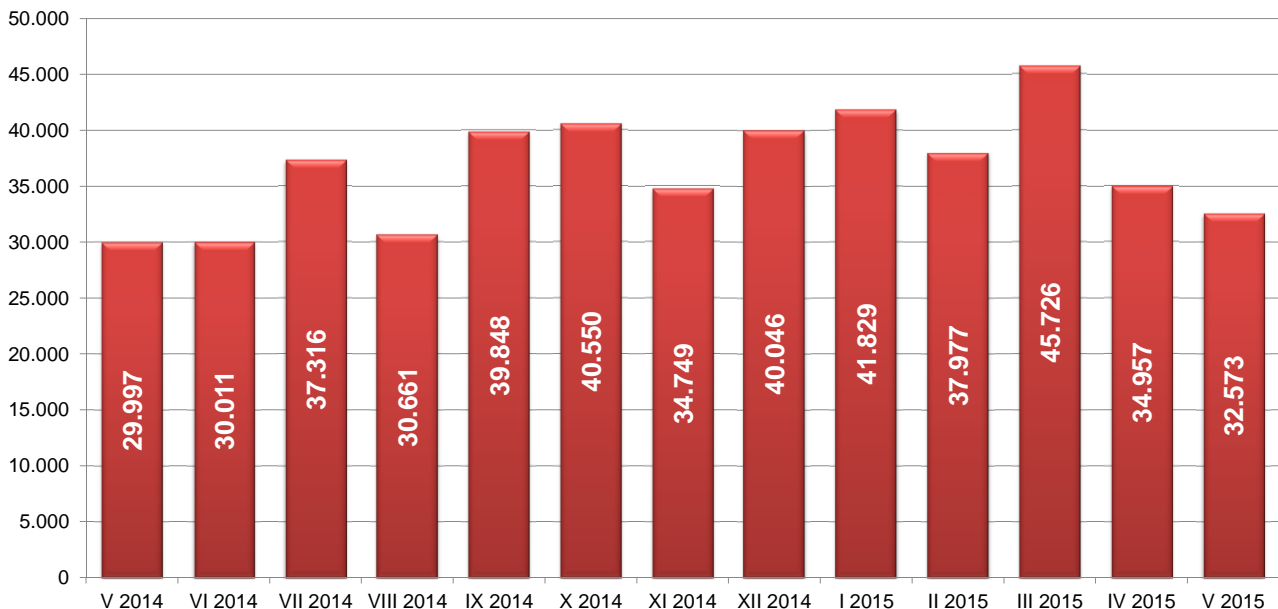




**T12 НОВОПРИЈАВЉЕНИ ПО МЕСЕЦИМА И ПОЛУ**

Редни број No	Област County	Ø 2013	V 2014		VI 2014		VII 2014		VIII 2014		IX 2014		X 2014	
			Укупно Total	Жене Women	Укупно Total	Жене Women	Укупно Total	Жене Women	Укупно Total	Жене Women	Укупно Total	Жене Women	Укупно Total	Жене Women
1	Београдска област	7.516	5.696	3.018	6.106	3.454	7.822	4.236	6.545	3.498	8.994	4.911	9.627	5.342
<b>Београдски регион</b>		7.516	5.696	3.018	6.106	3.454	7.822	4.236	6.545	3.498	8.994	4.911	9.627	5.342
2	Северно - бачка	925	827	409	891	391	941	470	903	448	935	464	1.058	535
3	Средње - банатска	1.267	1.182	558	1.094	559	1.394	587	1.042	496	1.464	687	1.414	704
4	Северно - банатска	782	746	317	665	297	767	354	624	266	845	379	665	323
5	Јужно - банатска	1.457	1.185	549	1.381	676	1.531	738	1.325	651	1.713	806	1.584	781
6	Западно - бачка	1.056	856	390	866	410	1.163	549	838	403	1.258	619	1.123	559
7	Јужно - бачка	3.499	3.056	1.555	3.013	1.486	3.716	1.856	3.130	1.606	3.865	1.947	4.043	2.168
8	Сремска	1.527	1.221	585	1.406	677	1.786	844	1.417	710	1.733	787	1.710	863
<b>Регион Војводине</b>		10.512	9.073	4.363	9.316	4.496	11.298	5.398	9.279	4.580	11.813	5.689	11.597	5.933
9	Мачванска	1.407	1.077	482	1.132	551	1.537	748	1.263	619	1.506	763	1.606	747
10	Колубарска	706	522	244	611	314	783	390	613	313	909	452	694	356
11	Шумадијска	1.373	1.039	497	981	493	1.485	724	1.109	569	1.529	739	1.669	780
12	Поморавска	951	645	318	905	459	1.019	528	838	421	949	443	1.075	519
13	Златиборска	1.399	1.114	529	1.031	522	1.416	697	1.158	570	1.394	685	1.391	706
14	Моравичка	899	676	350	810	406	952	399	768	393	886	469	978	488
15	Рашка	1.373	1.115	540	1.089	555	1.223	645	1.177	548	1.541	768	1.553	824
16	Расинска	918	723	359	738	377	946	496	748	373	1.028	538	990	497
<b>Регион Шумадије и Западне Србије</b>		9.026	6.911	3.319	7.297	3.677	9.361	4.627	7.674	3.806	9.742	4.857	9.956	4.917
17	Подунавска	932	661	311	820	386	973	463	813	400	853	430	1.023	511
18	Браничевска	630	1.377	777	432	219	505	252	457	233	605	307	600	316
19	Борска	524	416	182	449	217	502	236	444	214	538	274	541	279
20	Зајечарска	540	443	190	436	221	508	231	427	205	653	314	555	285
21	Нишавска	2.183	1.830	884	1.854	893	2.277	1.086	1.871	934	2.596	1.182	2.324	1.119
22	Топличка	498	391	173	405	191	432	197	402	195	485	225	570	272
23	Пиротска	553	495	233	479	200	557	238	430	210	550	229	528	238
24	Јабланичка	1.394	1.126	537	1.084	506	1.386	656	1.072	504	1.325	571	1.536	734
25	Пчињска	1.461	1.345	655	1.127	532	1.392	727	1.077	530	1.417	629	1.418	684
<b>Регион Јужне и Источне Србије</b>		8.715	8.084	3.942	7.086	3.365	8.532	4.086	6.993	3.425	9.022	4.161	9.095	4.438
<b>Регион Косово и Метохија</b>		245	233	116	206	103	303	170	170	96	277	140	275	140
<b>Република Србија</b>		<b>36.013</b>	<b>29.997</b>	<b>14.758</b>	<b>30.011</b>	<b>15.095</b>	<b>37.316</b>	<b>18.517</b>	<b>30.661</b>	<b>15.405</b>	<b>39.848</b>	<b>19.758</b>	<b>40.550</b>	<b>20.770</b>

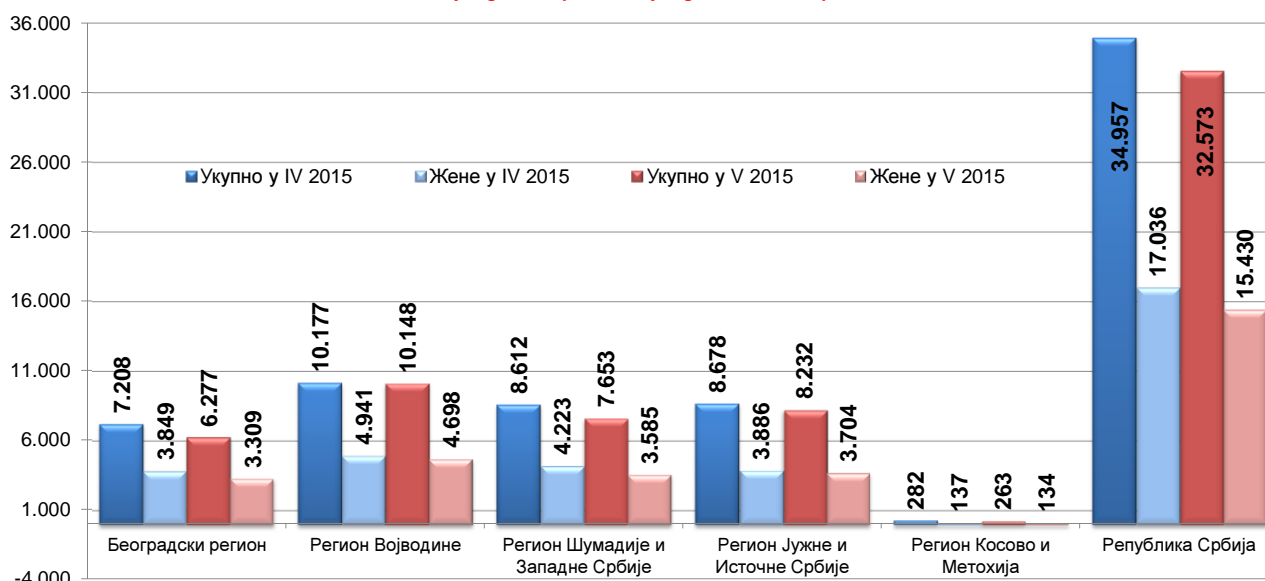
**Графикон бр. 14 - Новопријављени у периоду V 2014 - V 2015**  
*Chart No. 14 - Newly registered persons in period V 2014 - V 2015*



**T12 NEWLY REGISTERED PERSONS BY MONTHS AND SEX**

XI 2014		XII 2014		I 2015		II 2015		III 2015		IV 2015		V 2015		Индекси Index		
Укупно Total	Жене Women	Укупно Total	Жене Women	Укупно Total	Жене Women	Укупно Total	Жене Women	Укупно Total	Жене Women	Укупно Total	Жене Women	Укупно Total	Жене Women	V 2015 / V 2014	V 2015 / XII 2014	V 2015 / IV 2015
7.916	4.275	8.180	4.303	8.433	4.209	8.248	4.350	9.883	5.228	7.208	3.849	6.277	3.309	110,20	76,74	87,08
7.916	4.275	8.180	4.303	8.433	4.209	8.248	4.350	9.883	5.228	7.208	3.849	6.277	3.309	110,20	76,74	87,08
816	378	835	384	1.020	459	802	380	1.178	576	819	404	902	458	109,07	108,02	110,13
1.089	521	1.346	586	1.388	579	1.266	567	1.719	776	1.170	545	1.394	681	117,94	103,57	119,15
779	336	927	412	767	348	650	307	939	437	954	421	687	289	92,09	74,11	72,01
1.440	675	1.705	778	1.683	724	1.549	679	1.833	884	1.403	678	1.225	567	103,38	71,85	87,31
893	383	1.079	456	1.298	508	1.073	472	1.367	616	950	432	1.326	503	154,91	122,89	139,58
3.469	1.742	3.907	1.859	3.858	1.776	3.489	1.748	4.445	2.229	3.400	1.729	3.328	1.609	108,90	85,18	97,88
1.479	643	1.459	648	1.588	636	1.589	712	2.118	978	1.481	732	1.286	591	105,32	88,14	86,83
9.965	4.678	11.258	5.123	11.602	5.030	10.418	4.865	13.599	6.496	10.177	4.941	10.148	4.698	111,85	90,14	99,72
1.250	581	1.635	714	1.638	720	1.736	714	2.023	940	1.313	606	1.201	546	111,51	73,46	91,47
592	296	753	373	830	350	702	303	879	412	878	541	554	254	106,13	73,57	63,10
1.126	551	1.472	693	1.611	740	1.488	716	1.582	735	1.376	698	1.234	585	118,77	83,83	89,68
838	442	1.089	495	1.334	542	1.100	488	1.223	596	872	410	881	396	136,59	80,90	101,03
1.305	644	1.687	712	1.711	665	1.498	626	1.712	794	1.297	564	1.153	559	103,50	68,35	88,90
1.035	432	1.073	552	1.191	700	1.000	530	995	485	778	391	664	329	98,22	61,88	85,35
1.421	729	1.595	735	1.625	783	1.376	612	1.729	843	1.205	599	1.178	542	105,65	73,86	97,76
837	421	956	454	1.386	578	1.171	541	1.118	566	893	414	788	374	108,99	82,43	88,24
8.404	4.096	10.260	4.728	11.326	5.078	10.071	4.530	11.261	5.371	8.612	4.223	7.653	3.585	110,74	74,59	88,86
881	388	1.158	494	1.130	453	966	422	1.203	581	869	406	757	324	114,52	65,37	87,11
637	303	554	277	714	376	609	292	834	428	482	241	432	220	31,37	77,98	89,63
504	250	543	256	585	263	523	270	701	338	517	223	433	194	104,09	79,74	83,75
542	249	647	298	693	317	681	302	815	395	569	282	453	204	102,26	70,02	79,61
1.983	960	2.406	1.094	2.400	1.065	2.141	1.020	2.423	1.133	2.244	977	2.124	962	116,07	88,28	94,65
514	238	608	248	490	195	494	206	548	232	445	190	515	230	131,71	84,70	115,73
497	204	692	270	665	300	584	273	583	252	578	267	522	253	105,45	75,43	90,31
1.474	602	1.845	730	1.751	690	1.520	617	1.545	676	1.251	549	1.136	513	100,89	61,57	90,81
1.172	508	1.611	690	1.804	755	1.493	651	1.950	902	1.723	751	1.860	804	138,29	115,46	107,95
8.204	3.702	10.064	4.357	10.232	4.414	9.011	4.053	10.602	4.937	8.678	3.886	8.232	3.704	101,83	81,80	94,86
260	126	284	133	236	117	229	114	381	187	282	137	263	134	112,88	92,61	93,26
<b>34.749</b>	<b>16.877</b>	<b>40.046</b>	<b>18.644</b>	<b>41.829</b>	<b>18.848</b>	<b>37.977</b>	<b>17.912</b>	<b>45.726</b>	<b>22.219</b>	<b>34.957</b>	<b>17.036</b>	<b>32.573</b>	<b>15.430</b>	<b>108,59</b>	<b>81,34</b>	<b>93,18</b>

Графикон бр. 14а - Новопријављени приказани по регионима и по полу у периоду IV 2015 - V 2015  
 Chart No. 14a - Newly registered persons by region and sex in period IV 2015 - V 2015



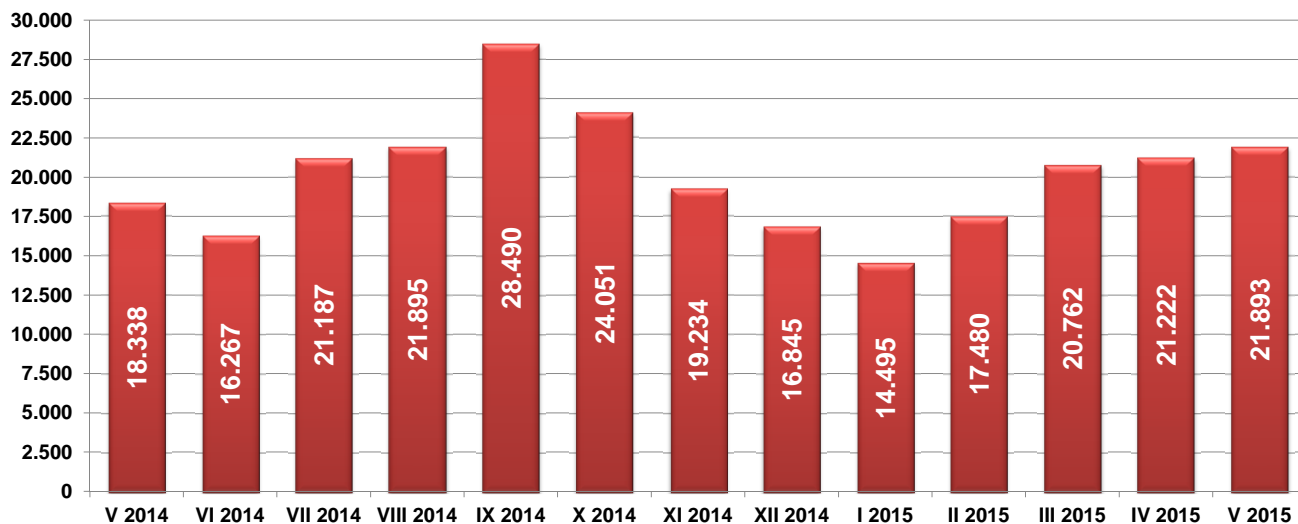
**T13 ЗАПОСЛЕНИ СА ЕВИДЕНЦИЈЕ ПО МЕСЕЦИМА И ПОЛУ**

Редни број <i>No</i>	Област <i>County</i>	Ø 2013.	V 2014		VI 2014		VII 2014		VIII 2014		IX 2014		X 2014	
			Укупно <i>Total</i>	Жене <i>Women</i>	Укупно <i>Total</i>	Жене <i>Women</i>	Укупно <i>Total</i>	Жене <i>Women</i>	Укупно <i>Total</i>	Жене <i>Women</i>	Укупно <i>Total</i>	Жене <i>Women</i>	Укупно <i>Total</i>	Жене <i>Women</i>
1	Београдска област	6.050	5.485	2.923	4.885	2.563	6.451	3.034	6.724	3.146	9.447	4.523	7.271	3.947
<b>Београдски регион</b>		6.050	5.485	2.923	4.885	2.563	6.451	3.034	6.724	3.146	9.447	4.523	7.271	3.947
2	Северно - бачка	466	403	197	432	229	504	257	706	324	652	333	496	256
3	Средње - банатска	429	394	217	284	163	455	218	514	237	581	312	550	289
4	Северно - банатска	384	314	143	372	163	509	256	509	227	654	306	526	251
5	Јужно - банатска	534	458	206	408	187	595	319	723	349	1.043	508	662	372
6	Западно - бачка	458	448	229	441	235	470	205	487	258	661	408	465	256
7	Јужно - бачка	2.031	2.042	1.014	1.771	951	2.118	1.071	2.016	990	2.777	1.432	2.772	1.520
8	Сремска	656	648	387	514	282	642	306	854	434	1.029	562	878	459
<b>Регион Војводине</b>		4.956	4.707	2.393	4.222	2.210	5.293	2.632	5.809	2.819	7.397	3.861	6.349	3.403
9	Мачванска	552	463	239	539	270	605	293	566	267	739	408	741	392
10	Колубарска	350	283	146	490	288	511	277	300	179	398	243	543	272
11	Шумадијска	732	875	409	586	319	676	344	677	407	907	550	845	468
12	Поморавска	464	428	182	351	179	563	300	473	211	708	437	671	376
13	Златиборска	679	582	335	573	286	939	489	734	420	995	589	700	436
14	Моравичка	520	471	244	398	221	496	283	782	463	731	396	592	330
15	Рашка	769	804	392	513	257	781	444	834	422	1.203	641	877	444
16	Расинска	495	461	237	539	331	567	267	602	333	617	347	773	393
<b>Регион Шумадије и Западне Србије</b>		4.561	4.367	2.184	3.989	2.151	5.138	2.697	4.968	2.702	6.298	3.611	5.742	3.111
17	Подунавска	285	282	155	246	129	366	197	312	175	454	277	381	218
18	Браничевска	190	179	112	149	85	180	91	191	100	320	182	225	126
19	Борска	216	199	97	177	85	226	108	279	115	289	156	258	125
20	Зајечарска	334	542	295	391	202	409	198	384	210	264	152	369	209
21	Нишавска	1.096	1.025	561	822	408	1.165	707	1.244	717	1.563	936	1.421	818
22	Топличка	214	209	98	154	96	242	127	300	172	215	117	218	123
23	Пиротска	250	283	155	239	123	313	148	239	126	297	154	290	138
24	Јабланичка	529	438	246	441	238	529	289	648	339	814	471	624	344
25	Пчињска	406	327	203	337	173	576	306	494	252	709	369	498	265
<b>Регион Јужне и Источне Србије</b>		3.520	3.484	1.922	2.956	1.539	4.006	2.171	4.091	2.206	4.925	2.814	4.284	2.366
<b>Регион Косово и Метохија</b>		60	65	31	39	25	88	38	32	16	101	59	93	57
<b>Територијално неразврстани *</b>		0	230	108	176	110	211	120	271	143	322	219	312	190
<b>Република Србија</b>		<b>19.147</b>	<b>18.338</b>	<b>9.561</b>	<b>16.267</b>	<b>8.598</b>	<b>21.187</b>	<b>10.692</b>	<b>21.895</b>	<b>11.032</b>	<b>28.490</b>	<b>15.087</b>	<b>24.051</b>	<b>13.074</b>

\* При трансферу података за одређени број пријава недостају подаци о седишту послодавца, па самим тим те пријаве на обавезно социјално осигурање није могуће територијално разврстати.

Графикон бр. 15 - Запослени са евиденције у периоду V 2014 - V 2015

Chart No. 15 - Persons recruited from the unemployment register in period V 2014 - V 2015

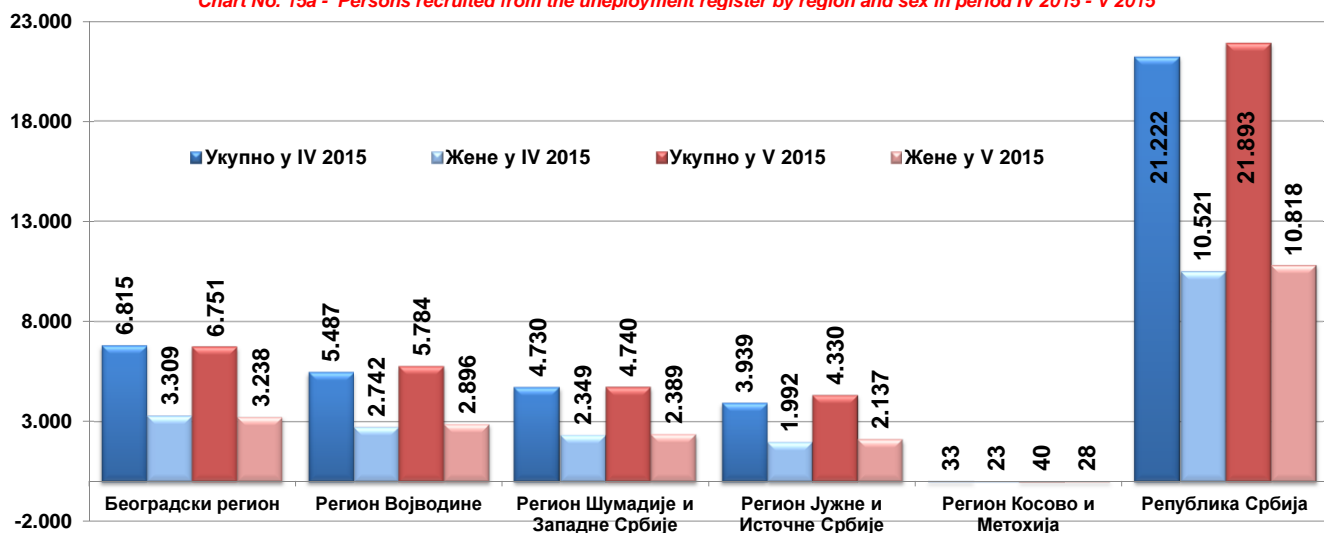


**T13 PERSONS RECRUITED FROM THE UNEMPLOYMENT REGISTER BY MONTHS AND SEX**

XI 2014		XII 2014		I 2015		II 2015		III 2015		IV 2015		V 2015		Индекси Index		
Укупно Total	Жене Women	Укупно Total	Жене Women	Укупно Total	Жене Women	Укупно Total	Жене Women	Укупно Total	Жене Women	Укупно Total	Жене Women	Укупно Total	Жене Women	V 2015 / V 2014	V 2015 / XII 2014	V 2015 / IV 2015
5.997	3.186	5.562	2.855	5.064	2.418	5.600	2.875	6.792	3.402	6.815	3.309	6.751	3.238	123,08	121,38	99,06
5.997	3.186	5.562	2.855	5.064	2.418	5.600	2.875	6.792	3.402	6.815	3.309	6.751	3.238	123,08	133,31	99,06
504	301	408	252	294	181	430	231	612	336	437	224	568	322	140,94	193,20	129,98
492	276	430	234	330	195	315	153	438	232	550	281	534	259	135,53	161,82	97,09
336	178	195	95	228	108	281	150	468	234	335	158	351	169	111,78	153,95	104,78
510	290	418	245	361	208	378	207	501	271	570	273	582	343	127,07	161,22	102,11
478	292	315	170	336	212	441	251	490	284	488	268	548	246	122,32	163,10	112,30
2.116	1.093	1.849	1.015	1.436	790	1.964	1.004	2.291	1.190	2.228	1.132	2.348	1.150	114,99	163,51	105,39
638	313	539	268	439	251	563	313	670	344	879	406	853	407	131,64	194,31	97,04
5.074	2.743	4.154	2.279	3.424	1.945	4.372	2.309	5.470	2.891	5.487	2.742	5.784	2.896	122,88	168,93	105,41
580	284	422	233	385	185	497	249	594	269	633	295	555	265	119,87	144,16	87,68
225	113	297	149	169	112	237	118	296	164	368	168	433	238	153,00	256,21	117,66
775	437	631	330	440	255	623	340	604	296	860	443	784	396	89,60	178,18	91,16
450	227	386	181	388	221	436	247	619	305	449	207	570	255	133,18	146,91	126,95
601	346	623	385	481	311	533	318	708	367	662	341	688	305	118,21	143,04	103,93
509	270	433	252	339	180	580	357	541	312	492	272	519	291	110,19	153,10	105,49
733	377	758	402	738	363	744	370	826	408	825	408	735	403	91,42	99,59	89,09
450	260	387	203	364	210	445	258	448	232	441	215	456	236	98,92	125,27	103,40
4.323	2.314	3.937	2.135	3.304	1.837	4.095	2.257	4.636	2.353	4.730	2.349	4.740	2.389	108,54	143,46	100,21
234	142	183	106	211	122	276	160	314	193	379	191	319	176	113,12	151,18	84,17
226	98	172	82	125	67	199	117	188	100	213	109	208	90	116,20	166,40	97,65
235	104	153	97	122	54	191	96	195	101	243	133	190	97	95,48	155,74	78,19
293	186	327	196	265	178	209	119	238	153	304	178	408	242	75,28	153,96	134,21
1.162	694	920	473	691	379	881	478	1.117	611	1.135	553	1.232	591	120,20	178,29	108,55
251	134	190	114	218	149	322	192	279	161	557	284	751	368	359,33	344,50	134,83
244	101	189	98	209	98	192	95	245	105	224	104	208	90	73,50	99,52	92,86
540	308	397	207	324	187	455	244	496	254	527	265	543	268	123,97	167,59	103,04
352	194	383	222	308	171	382	226	472	241	357	175	471	215	144,04	152,92	131,93
3.537	1.961	2.914	1.595	2.473	1.405	3.107	1.727	3.544	1.919	3.939	1.992	4.330	2.137	124,28	175,09	109,93
48	25	46	32	51	31	62	43	46	33	33	23	40	28	61,54	78,43	121,21
255	131	232	135	179	117	244	133	274	154	218	106	248	130	107,83	138,55	113,76
19.234	10.360	16.845	9.031	14.495	7.753	17.480	9.344	20.762	10.752	21.222	10.521	21.893	10.818	119,39	151,04	103,16

Графикон бр. 15а - Запослени са евиденције по региону и полу у периоду IV 2015 - V 2015

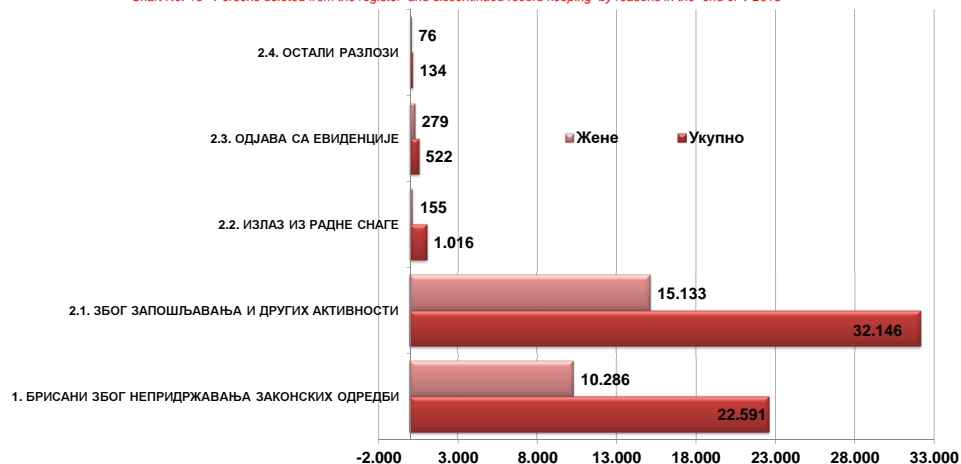
Chart No. 15a - Persons recruited from the unemployment register by region and sex in period IV 2015 - V 2015



**T14 БРИСАНИ И ПРЕСТАНАК ВОЂЕЊА ЕВИДЕНЦИЈЕ ПРЕМА РАЗЛОЗИМА И ТРАЈАЊУ НЕЗАПОСЛЕНОСТИ  
ТОКОМ МАЈА 2015. ГОДИНЕ**

Разлози брисања и престанка вођења евиденције	Укупно <i>Total</i>		Трајање незапослености			
	Укупно <i>Total</i>	Жене <i>Women</i>	До 3 месеца <i>to 3 months</i>	3-6 месеци <i>3-6 months</i>	6-9 месеци <i>6-9 months</i>	9-12 месеци <i>9-12 months</i>
<b>УКУПНО</b>	<b>56.409</b>	<b>25.929</b>	<b>14.471</b>	<b>8.794</b>	<b>5.530</b>	<b>3.396</b>
<b>1. БРИСАНИ ЗБОГ НЕПРИДРЖАВАЊА ЗАКОНСКИХ ОДРЕДБИ</b>	<b>22.591</b>	<b>10.286</b>	<b>6.309</b>	<b>3.759</b>	<b>1.973</b>	<b>1.157</b>
1.1. Када незапослено лице одбије рад на привременим и повременим пословима	0	0	0	0	0	0
1.2. Када незапослено лице на евиденцији Националне службе обавља рад без уговора о раду код послодавца	14	9	4	3	2	1
1.3. Када се незапослено лице неоправдано не јави, или се не одазове на позив организације за запошљавање	19.385	8.879	3.973	3.583	1.831	1.088
1.4. Када незапослено лице на захтев Националне службе не достави доказ о активном тржењу посла	77	31	2	2	31	3
1.5. Када се незапослено лице не јави послодавцу коме га је упутила Национална служба	23	12	7	1	3	4
1.6. Када незапослено лице одбије додатно образовање и обуку	56	28	22	9	10	3
1.7. Када незапослено лице својом кривицом прекине, односно не заврши додатно образовање и обуку	57	23	19	6	6	3
1.8. Када незапослено лице одбије да прихвати понуђено учешће у програму активних мера за запошљавање	132	62	64	21	9	7
1.9. Када се незапослено лице не одазове на индивидуални разговор	2.841	1.241	2.218	131	80	47
1.10. Када се незапослено лице не одазове на групни разговор	0	0	0	0	0	0
1.11. Када незапослено лице одбије да прихвати понуђено одговарајуће запослење	6	1	0	3	1	1
1.12. MOR- када незапослено лице одбије да прихвати понуђено учешће у програму Пројекта	0	0	0	0	0	0
1.13. YEM - када незапослено лице одбије да прихвати понуђено учешће у програму Пројекта	0	0	0	0	0	0
1.14. PRO - када незапослено лице одбије да прихвати понуђено учешће у програму Пројекта	0	0	0	0	0	0
<b>2. ПРЕСТАНАК ВОЂЕЊА ЕВИДЕНЦИЈЕ</b>	<b>33.818</b>	<b>15.643</b>	<b>8.162</b>	<b>5.035</b>	<b>3.557</b>	<b>2.239</b>
<b>2.1. ЗБОГ ЗАПОШЉАВАЊА И ДРУГИХ АКТИВНОСТИ</b>	<b>32.146</b>	<b>15.133</b>	<b>7.955</b>	<b>4.871</b>	<b>3.440</b>	<b>2.146</b>
2.1.1. Када незапослено лице заснује пуни радни однос са пуним радним временом на неодређено време	5.275	2.692	1.186	747	668	371
2.1.2. Када незапослено лице заснује пуни радни однос са пуним радним временом на одређено време	12.242	5.790	3.572	2.135	1.345	782
2.1.3. Када незап. лице оснује предузеће или радњу, или почне да се бави пољ. као јединим или основним занимањем и обавезно је на осигурање по основу катастарског прихода	43	19	27	5	0	0
2.1.4. Када незапослено лице оснује самосталну делатност средствима НСЗ	7	2	4	1	0	1
2.1.5. Када незапослено лице оде на рад у иностранство, а не поднесе захтев за посредовањем у Србији	0	0	0	0	0	0
2.1.6. Када незапослено лице заснује пуни радни однос са непуним радним временом на одређено време	430	296	125	67	55	25
2.1.7. Када незапослено лице заснује пуни радни однос са непуним рад. временом на неодређено време	47	29	11	7	4	0
2.1.8. Привремени и повремени послови	14.102	6.305	3030	1909	1368	967
<b>2.2. ИЗЛАЗ ИЗ РАДНЕ СНАГЕ</b>	<b>1.016</b>	<b>155</b>	<b>74</b>	<b>79</b>	<b>46</b>	<b>53</b>
2.2.1. Када незапослено лице у складу са одговарајућим законским прописима постане потпуно неспособно за рад	16	8	2	0	2	2
2.2.2. Када незапослено лице ступи на издржавање казне затвора, или буде примљено у установу ради изречене мере безбедности, васпитне или заштитне мере, у трајању дужем од 6 месеци	9	0	2	0	0	0
2.2.3. У другим случајевима предвиђеним законом или другим општим актом	163	68	24	17	8	10
2.2.4. Када незапослено лице наврши 65 година живота	339	34	10	12	6	6
2.2.5. Када незапослено лице испуни услове за остваривање права на старосну пензију, или оствари право на породичну или инвалидску пензију	385	35	18	33	15	25
2.2.6. Када незапослено лице стекне својство редовног ученика или студента више школе или основних студија	7	4	4	1	0	0
2.2.9. Када је незапослено лице на одслужењу или дослужењу војног рока	77	5	11	16	13	9
2.2.10. Када је незапослено лице на издржавању казне затвора, изреченој мери безбедности, васпитној или заштитној мери у трајању до шест месеци	20	1	3	0	2	1
2.2.11. У случају када је незапослени или његов брачни друг упућен на рад у иностранство у оквиру међународно-техничке или просветно-културне сарадње у дипломатска, конзуларна и друга представништва	0	0	0	0	0	0
<b>2.3. ОДЈАВА СА ЕВИДЕНЦИЈЕ</b>	<b>522</b>	<b>279</b>	<b>124</b>	<b>74</b>	<b>58</b>	<b>34</b>
2.3.1. Када се незапослено лице само одјави са евиденције организације за запошљавање	522	279	124	74	58	34
<b>2.4. ОСТАЛИ РАЗЛОЗИ</b>	<b>134</b>	<b>76</b>	<b>9</b>	<b>11</b>	<b>13</b>	<b>6</b>
2.4.1. У случају смрти незапосленог лица	52	15	4	5	2	0
2.4.2. У случају пресељења незапосленог лица	81	61	5	6	11	6
2.4.3. Када незапосленим страном држављанину и лицу без држављанства престане одобрење за стални или привремени боравак	1	0	0	0	0	0

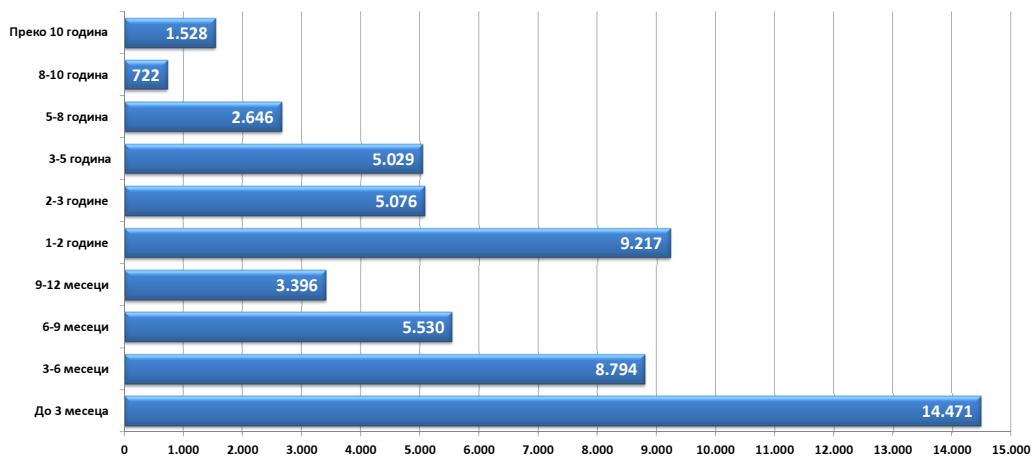
Графикон бр. 16 - Брисани и престанак вођења евиденције према разлозима на крају V 2015. године  
Chart No. 16 - Persons deleted from the register and discontinued record keeping by reasons in the end of V 2015



**T14 PERSONS DELETED FROM THE UNEMPLOYMENT REGISTER AND DISCONTINUED RECORD KEEPING BY REASONS AND DURATION OF UNEMPLOYMENT DURING MAY OF 2015**

Duration of unemployment						Reasons for deletion from the unemployment register and discontinued record keeping
1-2 године 1-2 years	2-3 године 2-3 years	3-5 године 3-5 years	5-8 година 5-8 years	8-10 година 8-10 years	Преко 10 година Over 10 years	
9.217	5.076	5.029	2.646	722	1.528	<b>TOTAL</b>
3.257	1.881	1.990	1.142	337	786	<b>1. DELETION DUE TO NON-COMPLIANCE TO LEGAL PROVISIONS</b>
0	0	0	0	0	0	1.1. When an unempl. person refuses to accept an offered temporary and occasional job
2	1	1	0	0	0	1.2. When an unempl. person registered in the National Employment Service works for an employer without a labour contract
3.079	1.789	1.889	1.090	320	743	1.3. When an unempl. person fails to come to an interview without justification, having been invited by the employment organisation
15	6	10	2	0	6	1.4. When an unempl. person fails to provide evidence of active job seeking at the request of the NES
3	2	3	0	0	0	1.5. When an unempl. person fails to show up to an interview with the employer having been sent by the NES
8	3	1	0	0	0	1.6. When an unempl. person refuses to go to vocational education and training courses
13	7	3	0	0	0	1.7. When an unempl. person terminates, or fails to complete vocational education and training as a result of his/her own culpability
10	4	12	1	2	2	1.8. When an unempl. person refuses to accept offered participation in a programme of ALMM
126	69	71	49	15	35	1.9. When an unempl. person fails to come to an individual interview
0	0	0	0	0	0	1.10. When an unempl. person fails to come to a group session
1	0	0	0	0	0	1.11. When an unempl. person refuses to accept offered appropriate job
0	0	0	0	0	0	1.12 MOR- when an unemployed person refuses to accept the offered participation in a Project's programme
0	0	0	0	0	0	1.13 YEM - when an unemployed person refuses to accept the offered participation in a Project's programme
0	0	0	0	0	0	1.14 PRO - when an unemployed person refuses to accept the offered participation in a Project's programme
5.960	3.195	3.039	1.504	385	742	<b>2. DISCONTINUED RECORD KEEPING</b>
5.479	3.064	2.853	1.397	326	615	<b>2.1. WHEN RECRUITED OR OTHER ACTIVITIES</b>
902	513	486	228	65	109	2.1.1. When an unemployed person enters a full-time labour relation with an indefinite term contract
1.807	996	919	454	79	153	2.1.2. When an unemployed person enters a full-time labour relation with a fixed-term contract
1	2	3	2	0	3	2.1.3. When an unempl. person establishes a company or an enterprise, or starts to work in agriculture as his/her only or basic occupation and is compulsory to be insured on account of the cadaster revenue
1	0	0	0	0	0	2.1.4. When an unempl. person establishes enterprise through NES subsidies
0	0	0	0	0	0	2.1.5. When an unempl. person goes to work abroad, and does not file a request for job placement services in Serbia and Montenegro
66	50	26	12	0	4	2.1.6. When an unemployed person enters a part-time labour relation with an indefinite term contract
7	5	6	6	0	1	2.1.7. When an unemployed person enters a part-time labour relation with a fixed-term contract
2695	1498	1413	695	182	345	Temporary and occasional jobs
372	74	110	72	44	92	<b>2.2. LEAVING THE LABOUR FORCE</b>
2	2	1	1	0	4	2.2.1. When an unempl. person becomes completely incapable for work according to the relevant legal provisions
1	2	1	0	1	2	2.2.2. When an unempl. person begins serving his/her time in prison, or is committed into an institution on account of a pronounced measure of safety, reform or protection, for a period longer than 6 months
37	21	23	9	6	8	2.2.3. In other cases as stipulated by law or other general documents
82	24	61	45	32	61	2.2.4. When an unemployed person has turned 65 years of age
229	15	15	16	4	15	2.2.5. When an unempl. person has met the conditions for retirement on account of age, or the conditions for a family or disability pension
2	0	0	0	0	0	2.2.6. When an unempl. person has acquired the status of a regular student of a college or a basic university course
14	8	4	1	0	1	2.2.9 When the unemployed person is serving the compulsory military service.
5	2	5	0	1	1	2.2.10 When the unemployed person is serving a sentence of imprisonment, security measure, correctional or protective measure, lasting up to six months
0	0	0	0	0	0	2.2.11 In the case when the unemployed person, or his/her spouse, has been sent abroad as part of an international-technical or educational-cultural cooperation to work in diplomatic, consular or other offices.
81	45	56	19	10	21	<b>2.3. DELETION AT THE REQUEST OF THE CLIENT</b>
81	45	56	19	10	21	2.3.1. When an unempl. person files a request to be deleted from the unemployment register
28	12	20	16	5	14	<b>2.4. OTHER REASONS</b>
8	4	10	9	2	8	2.4.1. In the case of death of the unemployed person
19	8	10	7	3	6	2.4.2. In the case when the unemployed person has moved to other place of residence
1	0	0	0	0	0	2.4.3. When the permission for permanent residence or temporary stay has expired to an unempl. foreigner or a person without citizenship

**Графикон бр. 17 - Брисани и престанак вођења евиденције према дужини трајања незапослености на крају V 2015. године**  
 Chart No. 17 - Persons deleted from the register and discontinued record keeping by duration of unemployment in the end of V 2015



**T15 ПОДАЦИ О НЕЗАПОСЛЕНОСТИ И ЗАПОШЉАВАЊУ ПО ОБЛАСТИМА И ОПШТИНАМА  
ТОКОМ МАЈА 2015. ГОДИНЕ**

**T15 UNEMPLOYMENT AND EMPLOYMENT DATA BY COUNTIES AND MUNICIPALITIES  
DURING MAY OF 2015**

Регион/Област/Град-општина <i>Region/County/municipality</i>	Период <i>Period</i>													
	Стање на крају месеца <i>Situation at the end of the considered month</i>				У месецу <i>in month</i>									
	Незапослена лица <i>Unemployed persons</i>		Новопријављени <i>Newly registered</i>		Пријављене потребе за запошљавањем <i>Requests for jobmaking services in vacancy filling</i>				Запошљавање <i>Filled vacancies</i>				Запослени са евиденције <i>Recruited from the register</i>	
	Укупно <i>Total</i>	Жене <i>Women</i>	Укупно <i>Total</i>	Жене <i>Women</i>	Укупно <i>Total</i>	Неодређено <i>Indefinite term</i>	Одређено <i>Fixed-term</i>	Укупно <i>Total</i>	Жене <i>Women</i>	Неодређено <i>Indefinite term</i>	Одређено <i>Fixed-term</i>	Укупно <i>Total</i>	Жене <i>Women</i>	
<b>Београдски регион</b>	<b>108.791</b>	<b>59.819</b>	<b>6.277</b>	<b>3.309</b>	<b>1.817</b>	<b>249</b>	<b>1.374</b>	<b>40.325</b>	<b>17.249</b>	<b>6.492</b>	<b>33.833</b>	<b>6.751</b>	<b>3.238</b>	
<b>Београдска област</b>	<b>108.791</b>	<b>59.819</b>	<b>6.277</b>	<b>3.309</b>	<b>1.817</b>	<b>249</b>	<b>1.374</b>	<b>40.325</b>	<b>17.249</b>	<b>6.492</b>	<b>33.833</b>	<b>6.751</b>	<b>3.238</b>	
Барајево	2.306	1.137	117	60	3	0	1	75	34	36	39	24	14	
Вождовац	11.025	5.992	644	328	145	31	108	1.986	779	381	1.605	395	181	
Врачар	3.041	1.668	173	93	25	4	17	2.353	1.036	455	1.898	439	214	
Гроцка	4.627	2.431	307	165	26	5	21	482	157	102	380	92	29	
Звездара	10.174	5.657	579	322	260	25	193	2.312	916	313	1.999	343	171	
Земун	11.101	6.015	709	351	129	21	103	3.260	1.661	635	2.625	585	268	
Лазаревац	3.561	2.187	194	118	43	10	33	443	170	98	345	76	44	
Младеновац	5.929	2.893	225	115	19	6	13	327	137	90	237	113	60	
Нови Београд	11.050	6.417	644	350	395	85	249	10.838	4.660	1.599	9.239	1.778	826	
Обреновац	6.955	3.946	324	155	118	0	118	814	288	53	761	72	42	
Палилула	10.463	5.828	671	362	149	25	122	3.747	1.293	472	3.275	547	218	
Раковица	7.929	4.435	429	231	69	2	67	736	376	131	605	135	72	
Савски Венац	2.055	1.154	99	59	62	12	44	2.825	1.364	559	2.266	510	287	
Сопот	1.610	831	61	29	0	0	0	94	50	24	70	18	11	
Стари Град	2.919	1.665	178	99	262	14	185	6.774	2.960	899	5.875	1.133	571	
Чукарица	11.691	6.396	704	366	78	3	72	2.338	899	478	1.860	376	176	
Сурчин	2.355	1.167	219	106	34	6	28	921	469	167	754	115	54	
<b>Регион Војводине</b>	<b>186.402</b>	<b>92.784</b>	<b>10.148</b>	<b>4.698</b>	<b>2.579</b>	<b>542</b>	<b>1.964</b>	<b>25.389</b>	<b>11.430</b>	<b>3.638</b>	<b>21.751</b>	<b>5.784</b>	<b>2.896</b>	
<b>Северно - бачка</b>	<b>14.926</b>	<b>7.195</b>	<b>902</b>	<b>458</b>	<b>366</b>	<b>22</b>	<b>337</b>	<b>2.477</b>	<b>1.214</b>	<b>442</b>	<b>2.035</b>	<b>568</b>	<b>322</b>	
Бачка Топола	3.043	1.544	151	62	52	2	50	494	207	53	441	99	53	
Мали Иђош	2.049	976	46	27	64	1	63	189	129	22	167	58	44	
Суботица - град	9.834	4.675	705	369	250	19	224	1.794	878	367	1.427	411	225	
<b>Средње - банатска</b>	<b>17.544</b>	<b>8.497</b>	<b>1.394</b>	<b>681</b>	<b>357</b>	<b>18</b>	<b>337</b>	<b>2.165</b>	<b>950</b>	<b>196</b>	<b>1.969</b>	<b>534</b>	<b>259</b>	
Житиште	2.311	1.142	149	69	45	0	45	224	153	17	207	55	34	
Зрењанин - град	8.814	4.271	856	420	113	16	95	1.571	633	148	1.423	376	181	
Нова Црња	1.710	815	91	43	43	0	43	44	18	1	43	8	3	
Нови Бечеј	2.840	1.356	188	100	121	2	119	272	128	27	245	75	33	
Сечањ	1.869	913	110	49	35	0	35	54	18	3	51	20	8	
<b>Северно - банатска</b>	<b>12.702</b>	<b>6.093</b>	<b>687</b>	<b>289</b>	<b>229</b>	<b>55</b>	<b>163</b>	<b>1.642</b>	<b>645</b>	<b>289</b>	<b>1.353</b>	<b>351</b>	<b>169</b>	
Ада	762	351	47	14	5	0	5	193	72	65	128	40	22	
Кањижа	2.191	1.133	80	35	14	3	10	350	111	34	316	68	23	
Кикинда	5.772	2.721	307	131	91	33	58	650	255	117	533	151	82	
Нови Кнежевац	1.087	480	64	25	56	0	55	91	50	16	75	15	10	
Сента	1.569	760	127	56	57	15	33	303	129	52	251	66	25	
Чока	1.321	648	62	28	6	4	2	55	28	5	50	11	7	
<b>Јужно - банатска</b>	<b>33.842</b>	<b>17.092</b>	<b>1.225</b>	<b>567</b>	<b>565</b>	<b>157</b>	<b>404</b>	<b>1.859</b>	<b>867</b>	<b>435</b>	<b>1.424</b>	<b>582</b>	<b>343</b>	
Алибунар	2.964	1.448	80	32	102	101	1	96	64	52	44	50	41	
Ковачица	3.371	1.645	99	46	10	0	10	70	19	27	43	25	10	
Ковин	3.774	1.916	143	66	4	0	4	323	173	50	273	137	93	
Опово	981	474	26	9	1	1	0	34	14	11	23	3	0	
Панчево - град	11.315	6.176	524	256	122	36	84	772	322	194	578	195	108	
Бела Црква	3.521	1.692	87	47	10	0	10	66	31	39	27	45	21	
Вршац	6.336	3.046	220	94	309	12	295	444	216	55	389	120	64	
Пландиште	1.580	695	46	17	7	7	0	54	28	7	47	7	6	
<b>Западно - бачка</b>	<b>20.896</b>	<b>8.928</b>	<b>1.326</b>	<b>503</b>	<b>53</b>	<b>5</b>	<b>38</b>	<b>2.081</b>	<b>1.080</b>	<b>193</b>	<b>1.888</b>	<b>548</b>	<b>246</b>	
Апатин	3.545	1.512	218	111	10	2	2	174	79	26	148	59	26	
Кула	5.792	2.735	231	106	11	0	11	486	188	39	447	109	43	
Оџаци	3.747	1.605	145	71	17	0	13	321	151	44	277	129	58	
Сомбор - град	7.812	3.076	732	215	15	3	12	1.100	662	84	1.016	251	119	
<b>Јужно - бачка</b>	<b>60.187</b>	<b>31.979</b>	<b>3.328</b>	<b>1.609</b>	<b>472</b>	<b>174</b>	<b>271</b>	<b>11.847</b>	<b>5.239</b>	<b>1.498</b>	<b>10.349</b>	<b>2.348</b>	<b>1.150</b>	
Бач	1.877	867	105	42	12	4	8	110	39	13	97	31	13	
Бачка Паланка	6.328	3.324	340	161	24	5	19	621	288	79	542	206	111	
Бачки Петровац	777	349	70	34	20	1	19	172	79	11	161	57	31	
Беочин	1.466	718	109	51	3	1	2	225	131	16	209	42	21	
Бечеј	4.115	2.222	228	106	17	5	12	470	165	56	414	76	28	
Жабалъ	3.690	1.859	251	128	27	10	16	177	86	30	147	66	27	
Нови Сад - град	27.730	15.280	1.566	802	286	120	142	8.713	3.817	1.172	7.541	1.388	675	
Србобран	2.602	1.401	112	44	12	4	8	182	67	14	168	62	27	
Сремски Карловци	821	422	42	19	0	0	0	72	20	8	64	16	4	
Темерин	2.566	1.462	150	76	17	10	7	270	98	40	230	66	23	
Тител	1.538	672	94	35	15	6	7	43	24	9	34	19	12	
Врбас	6.677	3.403	261	111	39	8	31	792	425	50	742	319	178	



Регион/Област/Град-општина <i>Region/County/municipality</i>	Период <i>Period</i>													
	Стање на крају месеца <i>Situation at the end of the considered month</i>				У месецу <i>In month</i>									
	Незапослена лица <i>Unemployed persons</i>		Новопријављени <i>Newly registered</i>		Пријављене потребе за запошљавањем <i>Requests for jobmatching services in vacancy filling</i>				Запошљавање <i>Filled vacancies</i>				Запослени са евиденције <i>Recruited from the register</i>	
	Укупно <i>Total</i>	Жене <i>Women</i>	Укупно <i>Total</i>	Жене <i>Women</i>	Укупно <i>Total</i>	Неодређено <i>Indefinite term</i>	Одређено <i>Fixed-term</i>	Укупно <i>Total</i>	Жене <i>Women</i>	Неодређено <i>Indefinite term</i>	Одређено <i>Fixed-term</i>	Укупно <i>Total</i>	Жене <i>Women</i>	
<b>Сремска</b>	<b>26.305</b>	<b>13.000</b>	<b>1.286</b>	<b>591</b>	<b>537</b>	<b>111</b>	<b>414</b>	<b>3.318</b>	<b>1.435</b>	<b>585</b>	<b>2.733</b>	<b>853</b>	<b>407</b>	
Инђија	3.681	1.744	239	117	53	8	40	496	241	96	400	104	61	
Ириг	1.696	819	47	22	4	0	4	137	57	7	130	19	12	
Пећинци	1.018	511	81	33	15	3	12	222	77	44	178	43	15	
Рума	6.052	3.018	232	93	73	24	49	477	200	82	395	119	38	
Сремска Митровица - град	6.800	3.278	307	137	264	19	241	609	259	118	491	273	153	
Стара Пазова	3.581	1.898	262	131	77	51	25	890	422	207	683	184	88	
Шид	3.477	1.732	118	58	51	6	43	487	179	31	456	111	40	
<b>Регион Шумадије и Западне Србије</b>	<b>243.875</b>	<b>126.009</b>	<b>7.653</b>	<b>3.585</b>	<b>1.564</b>	<b>555</b>	<b>756</b>	<b>17.811</b>	<b>7.845</b>	<b>3.032</b>	<b>14.779</b>	<b>4.740</b>	<b>2.389</b>	
<b>Мачванска</b>	<b>37.988</b>	<b>19.468</b>	<b>1.201</b>	<b>546</b>	<b>257</b>	<b>79</b>	<b>156</b>	<b>2.332</b>	<b>918</b>	<b>377</b>	<b>1.955</b>	<b>555</b>	<b>265</b>	
Богатић	3.681	1.846	72	32	25	14	11	113	54	33	80	25	18	
Владимирци	1.186	580	61	26	9	1	8	86	33	7	79	16	5	
Коцељева	1.729	879	51	17	14	2	12	84	25	17	67	18	7	
Шабац - град	11.884	6.356	533	261	75	26	32	1.323	455	182	1.141	269	123	
Крупањ	2.374	1.151	51	24	12	1	11	55	19	24	31	29	7	
Лозница - град	12.450	6.236	338	144	105	27	78	445	210	81	364	150	87	
Љубовија	2.267	1.127	47	22	9	2	2	151	87	14	137	23	10	
Мали Зворник	2.417	1.293	48	20	8	6	2	75	35	19	56	25	8	
<b>Колубарска</b>	<b>14.632</b>	<b>7.762</b>	<b>554</b>	<b>254</b>	<b>94</b>	<b>11</b>	<b>79</b>	<b>2.104</b>	<b>993</b>	<b>226</b>	<b>1.878</b>	<b>433</b>	<b>238</b>	
Ваљево - град	8.634	4.587	337	150	72	4	64	1.529	741	129	1.400	349	192	
Лајковац	1.056	636	49	27	6	1	5	161	64	15	146	21	11	
Љиг	661	383	26	9	2	2	0	46	24	17	29	13	11	
Мионица	698	361	35	20	3	0	3	93	36	22	71	14	7	
Осечина	1.157	591	14	4	1	0	1	68	33	6	62	12	4	
Уб	2.426	1.204	93	44	10	4	6	207	95	37	170	24	13	
<b>Шумадијска</b>	<b>35.261</b>	<b>19.366</b>	<b>1.234</b>	<b>585</b>	<b>225</b>	<b>43</b>	<b>157</b>	<b>2.989</b>	<b>1.326</b>	<b>412</b>	<b>2.577</b>	<b>784</b>	<b>396</b>	
Аранђеловац	5.329	2.954	141	69	18	9	9	523	223	66	457	140	65	
Баточина	2.178	1.083	45	19	25	14	10	118	53	25	93	33	13	
Кнић	1.400	778	67	28	3	1	2	42	20	15	27	15	7	
Крагујевац - град	22.233	12.437	817	390	163	15	124	2.071	891	269	1.802	515	259	
Рача (Крагујевачка)	1.099	525	46	26	6	2	4	93	54	14	79	50	30	
Топола	1.870	975	81	39	7	2	5	88	46	20	68	25	18	
Лапово	1.152	614	37	14	3	0	3	54	39	3	51	6	4	
<b>Поморавска</b>	<b>28.937</b>	<b>14.708</b>	<b>881</b>	<b>396</b>	<b>214</b>	<b>87</b>	<b>80</b>	<b>1.894</b>	<b>818</b>	<b>329</b>	<b>1.565</b>	<b>570</b>	<b>255</b>	
Деспотовац	1.953	1.068	53	31	8	5	0	325	68	29	296	105	19	
Параћин	8.812	4.550	246	114	112	58	26	359	187	56	303	103	45	
Рековац	1.695	765	34	14	2	1	1	69	40	22	47	25	14	
Јагодина - град	10.558	5.443	343	139	65	14	42	566	266	107	459	227	122	
Свилајнац	2.087	992	63	32	5	2	1	319	145	30	289	32	13	
Ђуприја	3.832	1.890	142	66	22	7	10	256	112	85	171	78	42	
<b>Златиборска</b>	<b>32.076</b>	<b>15.902</b>	<b>1.153</b>	<b>559</b>	<b>296</b>	<b>129</b>	<b>148</b>	<b>2.564</b>	<b>1.170</b>	<b>417</b>	<b>2.147</b>	<b>688</b>	<b>305</b>	
Ариље	1.393	672	57	29	12	7	5	189	133	31	158	45	28	
Бајина Башта	2.370	1.152	122	67	30	11	18	271	111	48	223	90	43	
Косјерић	854	437	42	23	3	1	2	113	33	10	103	17	6	
Пожега	2.166	1.102	109	60	7	2	5	180	62	50	130	35	22	
Ужице - град	5.218	2.761	310	141	61	18	25	953	372	78	875	244	92	
Ужице <i>Севојно</i>	4.707	2.468	282	128	56	17	21	953	372	78	875	244	92	
Чајетина	819	390	45	24	11	3	8	193	95	41	152	31	16	
Нова Варош	2.325	1.145	76	33	13	9	4	238	138	21	217	25	9	
Прибој	5.333	2.718	115	51	24	6	18	137	100	18	119	50	29	
Пријеполје	6.081	2.961	183	80	131	68	63	204	94	62	142	109	48	
Сјеница	5.517	2.564	94	51	4	4	0	86	32	58	28	42	12	
<b>Моравичка</b>	<b>20.874</b>	<b>11.141</b>	<b>664</b>	<b>329</b>	<b>146</b>	<b>40</b>	<b>53</b>	<b>2.137</b>	<b>968</b>	<b>431</b>	<b>1.706</b>	<b>519</b>	<b>291</b>	
Горњи Милановац	3.213	1.888	107	50	24	6	11	368	158	56	312	64	33	
Ивањица	4.670	2.263	80	33	22	13	7	349	152	71	278	71	30	
Лучани	2.223	996	61	32	1	0	1	90	36	12	78	28	9	
Чачак - град	10.768	5.994	416	214	99	21	34	1.330	622	292	1.038	356	219	
<b>Рашка</b>	<b>45.811</b>	<b>23.021</b>	<b>1.178</b>	<b>542</b>	<b>206</b>	<b>125</b>	<b>57</b>	<b>2.272</b>	<b>1.017</b>	<b>594</b>	<b>1.678</b>	<b>735</b>	<b>403</b>	
Врњачка Бања	3.504	1.870	108	51	12	4	5	330	177	42	288	117	80	
Краљево - град	12.930	6.913	459	206	56	31	18	1.034	459	172	862	250	142	
Рашка	3.424	1.824	122	66	33	13	6	254	114	66	188	49	34	
Нови Пазар - град	18.031	8.275	352	157	62	47	15	582	235	282	300	275	128	
Тутин	7.922	4.139	137	62	43	30	13	72	32	32	40	44	19	
<b>Расинска</b>	<b>28.296</b>	<b>14.641</b>	<b>788</b>	<b>374</b>	<b>126</b>	<b>41</b>	<b>26</b>	<b>1.519</b>	<b>635</b>	<b>246</b>	<b>1.273</b>	<b>456</b>	<b>236</b>	
Александровац	2.513	1.356	69	27	13	11	0	276	114	28	248	65	41	
Брус	2.273	941	78	39	7	7	0	68	42	13	55	29	19	
Варварин	1.383	721	50	24	5	0	2	59	33	14	45	17	11	
Крушевац - град	16.100	8.478	454	215	91	22	22	727	288	140	587	252	115	
Трстеник	4.916	2.549	91	48	9	1	2	161	77	41	120	62	35	
Ћићевац	1.111	596	46	21	1	0	0	228	81	10	218	31	15	



Регион/Област/Град-општина <i>Region/County/municipality</i>	Период <i>Period</i>												
	Стање на крају месеца <i>Situation at the end of the considered month</i>		У месецу <i>In month</i>										
	Незапослена лица <i>Unemployed persons</i>		Новопријављени <i>Newly registered</i>		Пријављене потребе за запошљавањем <i>Requests for jobmatching services in vacancy filling</i>			Запошљавање <i>Filled vacancies</i>				Запослени са евиденије <i>Recruited from the register</i>	
	Укупно <i>Total</i>	Жене <i>Women</i>	Укупно <i>Total</i>	Жене <i>Women</i>	Укупно <i>Total</i>	Неодређено <i>Indefinite term</i>	Одређено <i>Fixed-term</i>	Укупно <i>Total</i>	Жене <i>Women</i>	Неодређено <i>Indefinite term</i>	Одређено <i>Fixed-term</i>	Укупно <i>Total</i>	Жене <i>Women</i>
<b>Регион Јужне и Источне Србије</b>	<b>195.285</b>	<b>94.213</b>	<b>8.232</b>	<b>3.704</b>	<b>1.467</b>	<b>289</b>	<b>850</b>	<b>15.802</b>	<b>7.525</b>	<b>2.662</b>	<b>13.140</b>	<b>4.330</b>	<b>2.137</b>
<b>Подунавска</b>	<b>16.895</b>	<b>8.759</b>	<b>757</b>	<b>324</b>	<b>89</b>	<b>19</b>	<b>50</b>	<b>1.493</b>	<b>691</b>	<b>283</b>	<b>1.210</b>	<b>319</b>	<b>176</b>
Велика Плана	3.643	1.841	151	71	29	0	23	508	258	26	482	66	30
Смедерево - град	9.246	4.754	438	190	35	8	13	730	326	233	497	209	121
Смедеревска Паланка	4.006	2.164	168	63	25	11	14	255	107	24	231	44	25
<b>Браничевска</b>	<b>10.061</b>	<b>5.226</b>	<b>432</b>	<b>220</b>	<b>60</b>	<b>22</b>	<b>21</b>	<b>1.312</b>	<b>496</b>	<b>169</b>	<b>1.143</b>	<b>208</b>	<b>90</b>
Велико Градиште	1.405	701	34	13	1	1	0	105	53	12	93	20	7
Голубац	643	326	18	8	0	0	0	23	7	6	17	8	4
Жабари	378	191	36	19	5	0	5	45	17	3	42	8	5
Жагубица	355	170	25	15	11	9	1	48	21	10	38	10	4
Кучево	716	328	30	12	1	0	1	68	35	17	51	14	5
Мало Црниће	429	196	25	12	3	0	2	63	38	4	59	9	6
Петровац	1.345	667	55	32	6	6	0	129	61	31	98	32	15
Пожаревац - град	4.790	2.647	209	109	33	6	12	831	264	86	745	107	44
<i>Пожаревац</i>	3.889	2.110	162	83	31	4	12	831	264	86	745	107	44
<i>Костолац</i>	901	537	47	26	2	2	0	0	0	0	0	0	0
<b>Борска</b>	<b>12.997</b>	<b>6.784</b>	<b>433</b>	<b>194</b>	<b>410</b>	<b>22</b>	<b>338</b>	<b>1.306</b>	<b>482</b>	<b>194</b>	<b>1.112</b>	<b>190</b>	<b>97</b>
Бор	6.114	3.431	181	81	181	2	161	573	192	53	520	56	33
Кладово	2.095	998	56	28	164	11	127	181	72	17	164	43	22
Мајданпек	2.057	1.034	72	33	10	2	7	261	75	62	199	26	10
Неготин	2.731	1.321	124	52	55	7	43	291	143	62	229	65	32
<b>Зајечарска</b>	<b>14.302</b>	<b>6.933</b>	<b>453</b>	<b>204</b>	<b>209</b>	<b>38</b>	<b>154</b>	<b>1.051</b>	<b>592</b>	<b>150</b>	<b>901</b>	<b>408</b>	<b>242</b>
Бољевац	1.147	568	21	7	0	0	0	30	14	8	22	8	7
Зајечар - град	7.313	3.673	189	97	88	14	57	740	433	56	684	261	150
Књажевац	4.103	1.802	183	73	111	20	91	173	84	47	126	82	49
Сокобања	1.739	890	60	27	10	4	6	108	61	39	69	57	36
<b>Нишавска</b>	<b>49.953</b>	<b>22.442</b>	<b>2.124</b>	<b>962</b>	<b>385</b>	<b>46</b>	<b>191</b>	<b>4.345</b>	<b>2.146</b>	<b>875</b>	<b>3.470</b>	<b>1.232</b>	<b>591</b>
Алексинач	7.415	3.322	216	100	36	2	13	401	185	56	345	139	75
Гаџин Хан	1.357	543	68	27	13	10	0	88	25	17	71	20	7
Дољевац	2.659	1.075	79	29	2	1	0	74	39	20	54	22	9
Мерошина	2.266	1.016	39	14	2	0	0	51	14	10	41	15	4
Ражањ	733	333	32	11	1	0	0	21	7	5	16	7	2
Сврљиг	1.857	843	74	32	5	0	2	70	19	25	45	32	11
Ниш - град	33.666	15.310	1.616	749	326	33	176	3.640	1.857	742	2.898	997	483
<i>Ниш-Нишка Бања</i>	2.636	1.295	100	46	1	0	0	248	80	11	237	47	14
<i>Ниш-Пантелеј</i>	6.302	2.939	265	131	38	8	18	691	467	238	453	153	89
<i>Ниш-Црвени Крст</i>	4.864	1.917	258	101	93	2	85	515	230	65	450	135	68
<i>Ниш-Палилула</i>	9.961	4.291	491	235	65	4	53	531	212	98	433	179	81
<i>Ниш-Медиана</i>	9.903	4.868	502	236	129	19	20	1.655	868	330	1.325	483	231
<b>Топличка</b>	<b>15.541</b>	<b>7.376</b>	<b>515</b>	<b>230</b>	<b>58</b>	<b>7</b>	<b>3</b>	<b>1.466</b>	<b>714</b>	<b>116</b>	<b>1.350</b>	<b>751</b>	<b>368</b>
Блаце	1.762	839	40	19	0	0	0	66	24	9	57	16	6
Житорађа	3.024	1.379	91	30	0	0	0	48	29	15	33	18	15
Куршумлија	3.262	1.620	111	61	6	4	2	129	70	22	107	58	28
Прокупље	7.493	3.538	273	120	52	3	1	1.223	591	70	1.153	659	319
<b>Пиротска</b>	<b>11.935</b>	<b>5.936</b>	<b>522</b>	<b>253</b>	<b>49</b>	<b>20</b>	<b>29</b>	<b>1.278</b>	<b>644</b>	<b>121</b>	<b>1.157</b>	<b>208</b>	<b>90</b>
Бабушница	1.513	645	51	28	5	4	1	72	36	12	60	30	14
Бела Паланка	2.116	942	62	23	3	2	1	61	35	11	50	21	10
Димитровград	1.435	679	39	17	8	7	1	649	375	18	631	35	24
Пирот	6.871	3.670	370	185	33	7	26	496	198	80	416	122	42
<b>Јабланичка</b>	<b>34.949</b>	<b>16.134</b>	<b>1.136</b>	<b>513</b>	<b>137</b>	<b>91</b>	<b>26</b>	<b>2.080</b>	<b>1.154</b>	<b>469</b>	<b>1.611</b>	<b>543</b>	<b>268</b>
Бојник	2.316	1.095	77	38	0	0	0	29	17	13	16	11	5
Власотинце	5.400	2.451	147	56	7	4	1	241	108	107	134	94	33
Лебане	5.066	2.413	137	66	27	14	10	169	93	66	103	45	24
Лесковац - град	20.375	9.280	721	322	101	71	15	1.559	919	252	1.307	371	201
Медвеђа	1.564	800	46	25	2	2	0	23	12	4	19	7	5
Црна Трава	228	95	8	6	0	0	0	59	5	27	32	15	0
<b>Пчињска</b>	<b>28.652</b>	<b>14.623</b>	<b>1.860</b>	<b>804</b>	<b>70</b>	<b>24</b>	<b>38</b>	<b>1.471</b>	<b>606</b>	<b>285</b>	<b>1.186</b>	<b>471</b>	<b>215</b>
Босилеград	1.478	667	41	23	1	1	0	107	51	16	91	41	17
Бујановац	4.627	2.344	319	132	4	4	0	167	66	81	86	45	23
Владичин Хан	3.395	1.765	185	70	8	2	6	86	46	24	62	29	18
Врање - град	9.519	4.779	706	276	12	6	6	858	357	111	747	275	132
Прешево	5.421	3.009	305	160	0	0	0	55	22	22	33	14	6
Сурдулица	3.078	1.552	193	73	22	11	11	79	40	17	62	18	11
Трговиште	1.134	507	111	70	23	0	15	119	24	14	105	49	8

Регион/Област/Град-општина <i>Region/County/municipality</i>	Период <i>Period</i>													
	Стање на крају месеца <i>Situation at the end of the considered month</i>		У месецу <i>In month</i>											
	Незапослена лица <i>Unemployed persons</i>		Новопријављени <i>Newly registered</i>		Пријављене потребе за запошљавањем <i>Requests for jobmatching services in vacancy filling</i>			Запошљавање <i>Filled vacancies</i>				Запослени са евиденције <i>Recruited from the register</i>		
	Укупно <i>Total</i>	Жене <i>Women</i>	Укупно <i>Total</i>	Жене <i>Women</i>	Укупно <i>Total</i>	Неодређено <i>Indefinite term</i>	Одређено <i>Fixed-term</i>	Укупно <i>Total</i>	Жене <i>Women</i>	Неодређено <i>Indefinite term</i>	Одређено <i>Fixed-term</i>	Укупно <i>Total</i>	Жене <i>Women</i>	
<b>Регион Косово и Метохија</b>	<b>19.493</b>	<b>11.038</b>	<b>263</b>	<b>134</b>	<b>4</b>	<b>0</b>	<b>4</b>	<b>221</b>	<b>122</b>	<b>49</b>	<b>172</b>	<b>40</b>	<b>28</b>	
<b>Косовска</b>	<b>5.997</b>	<b>3.317</b>	<b>60</b>	<b>36</b>	<b>0</b>	<b>0</b>	<b>0</b>	<b>51</b>	<b>26</b>	<b>11</b>	<b>40</b>	<b>10</b>	<b>7</b>	
Глоговац	1	1	0	0	0	0	0	0	0	0	0	0	0	
Качаник	0	0	0	0	0	0	0	0	0	0	0	0	0	
Косово Поље	554	299	5	4	0	0	0	1	1	0	1	0	0	
Липљан	1.569	846	11	5	0	0	0	4	1	0	4	0	0	
Обилић	347	223	5	5	0	0	0	15	5	3	12	4	2	
Подујево	0	0	0	0	0	0	0	0	0	0	0	0	0	
Приштина - град	1.164	613	32	20	0	0	0	19	11	1	18	0	0	
Урошевац	9	6	0	0	0	0	0	0	0	0	0	0	0	
Штимље	1	0	0	0	0	0	0	0	0	0	0	0	0	
Штрпце	2.352	1.329	7	2	0	0	0	12	8	7	5	6	5	
<b>Пећка</b>	<b>492</b>	<b>244</b>	<b>4</b>	<b>0</b>	<b>2</b>	<b>0</b>	<b>2</b>	<b>10</b>	<b>6</b>	<b>4</b>	<b>6</b>	<b>1</b>	<b>1</b>	
Дечани	0	0	0	0	0	0	0	0	0	0	0	0	0	
Ђаковица	1	1	0	0	0	0	0	0	0	0	0	0	0	
Исток	167	87	0	0	0	0	0	3	3	1	2	0	0	
Клина	52	23	1	0	2	0	2	4	3	2	2	1	1	
Пећ	272	133	3	0	0	0	0	3	0	1	2	0	0	
<b>Призренска</b>	<b>1.013</b>	<b>556</b>	<b>30</b>	<b>14</b>	<b>0</b>	<b>0</b>	<b>0</b>	<b>1</b>	<b>0</b>	<b>1</b>	<b>0</b>	<b>0</b>	<b>0</b>	
Ораховац	149	86	1	1	0	0	0	1	0	1	0	0	0	
Призрен	98	35	8	4	0	0	0	0	0	0	0	0	0	
Сува Река	0	0	0	0	0	0	0	0	0	0	0	0	0	
Гора	766	435	21	9	0	0	0	0	0	0	0	0	0	
<b>Косовско - митровачка</b>	<b>7.092</b>	<b>3.914</b>	<b>118</b>	<b>61</b>	<b>2</b>	<b>0</b>	<b>2</b>	<b>137</b>	<b>81</b>	<b>30</b>	<b>107</b>	<b>22</b>	<b>16</b>	
Вучитрн	396	225	7	3	0	0	0	5	4	0	5	0	0	
Зубин Поток	1.276	711	9	3	0	0	0	9	5	3	6	6	5	
Лепосавић	2.449	1.385	47	22	0	0	0	18	13	4	14	4	3	
Србица	37	27	1	0	0	0	0	0	0	0	0	0	0	
Косовска Митровица	1.987	1.081	37	22	2	0	2	68	39	20	48	8	5	
Звечан	947	485	17	11	0	0	0	37	20	3	34	4	3	
<b>Косовско - поморавска</b>	<b>4.899</b>	<b>3.007</b>	<b>51</b>	<b>23</b>	<b>0</b>	<b>0</b>	<b>0</b>	<b>22</b>	<b>9</b>	<b>3</b>	<b>19</b>	<b>7</b>	<b>4</b>	
Витина	648	400	5	1	0	0	0	2	1	1	1	1	1	
Гњилане	2.253	1.439	19	10	0	0	0	7	4	1	6	4	2	
Косовска Каменица	1.763	1.030	25	12	0	0	0	12	3	1	11	2	1	
Ново Брдо	235	138	2	0	0	0	0	1	1	0	1	0	0	
<b>Територијално нераспоређени *</b>	<b>0</b>	<b>0</b>	<b>0</b>	<b>0</b>	<b>0</b>	<b>0</b>	<b>0</b>	<b>1.155</b>	<b>566</b>	<b>363</b>	<b>792</b>	<b>248</b>	<b>130</b>	
<b>Република Србија</b>	<b>753.846</b>	<b>383.863</b>	<b>32.573</b>	<b>15.430</b>	<b>7.431</b>	<b>1.635</b>	<b>4.948</b>	<b>100.703</b>	<b>44.737</b>	<b>16.236</b>	<b>84.467</b>	<b>21.893</b>	<b>10.818</b>	

\* Подаци о запошљавању добијају се трансфером података из Матичне евиденције осигураника Републичког фонда за здравствено осигурање. На основу члана 94. Закона о запошљавању и осигурању за случај незапослености ("Сл. гласник РС", број 36/09) и члана 30. Правилника о ближеј садржини података и начину вођења евиденција у области запошљавања ("Сл. гласник РС", бр. 15/2010) подаци о реализацији потребе за запошљавањем воде се према седишту послодавца. Чланом 18. став 2 Закона о централном регистру обавезног социјалног осигурања ("Сл. гласник РС", бр. 30/2010) предвиђено је да организације обавезног социјалног осигурања преузимају из Јединствене базе податке неопходне за вођење матичне евиденције, односно друге евиденције прописане законом који уређује пензијско и инвалидско осигурање, здравствено осигурање и осигурање за случај незапослености. При трансферу података за одређени број пријава недостају подаци о седишту послодавца, па самим тим те пријаве на обавезно социјално осигурање није могуће територијално разврстати.

Издавач

**Национална служба за запошљавање**  
Београд, Краља Милутина 8

За издавача  
Зоран Мартиновић, директор

Билтен припремили  
Бранислав Драговић  
Божидар Бојовић

Уредник  
Радмило Пешић

Телефони за контакт:  
011/29-29-031  
011/29-29-061

Е-маил: [statistika@nsz.gov.rs](mailto:statistika@nsz.gov.rs)

Интернет адреса:  
<http://www.nsz.gov.rs/>

ISSN 1451-3226



**РЕПУБЛИКА СРБИЈА**  
**НАЦИОНАЛНА СЛУЖБА**  
**ЗА ЗАПОШЉАВАЊЕ**  
[www.nsz.gov.rs](http://www.nsz.gov.rs)