

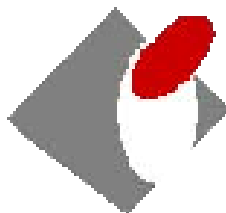
Број 108



**МЕСЕЧНИ
СТАТИСТИЧКИ БИЛТЕН
АВГУСТ 2011**



**РЕПУБЛИКА СРБИЈА
НАЦИОНАЛНА СЛУЖБА
ЗА ЗАПОШЉАВАЊЕ**



**РЕПУБЛИКА СРБИЈА
НАЦИОНАЛНА СЛУЖБА ЗА ЗАПОШЉАВАЊЕ**

***REPUBLIC OF SERBIA
NATIONAL EMPLOYMENT SERVICE***

**Број 108
МЕСЕЧНИ СТАТИСТИЧКИ БИЛТЕН
Август 2011**

**НЕЗАПОСЛЕНОСТ И ЗАПОШЉАВАЊЕ
У РЕПУБЛИЦИ СРБИЈИ**

***No 108
MONTHLY STATISTIC BULLETIN
August 2011***

***UNEMPLOYMENT AND EMPLOYMENT
IN THE REPUBLIC OF SERBIA***

САДРЖАЈ

УВОДНЕ НАПОМЕНЕ	4
1. Извори и метод прикупљања података	4
2. Обухватност	4
МЕТОДОЛОШКА ПОЈАШЊЕЊА И ДЕФИНИЦИЈЕ	5
T1 Незапосленост, пријављене потребе и запошљавање од 2005. до 2011. године	10
T2 Незапосленост и запошљавање према степену стручне спреме и полу током августа 2011. године	11
T3 Незапосленост и запошљавање према степену стручне спреме и полу	11
T4 Незапосленост, пријављене потребе за запошљавањем и запошљавање по групама занимања и полу током августа 2011. године	13
T5 Преглед најтраженијих занимања у оквиру степена стручне спреме према пријављеним потребама током августа 2011. године	14
T6 Незапослена лица по месецима и полу	15
T7 Незапослена лица према степену стручне спреме и полу на крају августа 2011. године	17
T8 Незапослена лица према старости и полу на крају августа 2011. године	19
T9 Незапослена лица према трајању незапослености и полу на крају августа 2011. године.	21
T10 Корисници новчане накнаде по месецима и полу	23
T11 Пријављене потребе за запошљавањем по месецима	25
T12 Новопријављени по месецима и полу	27
T13 Запослени са евиденције по месецима и полу	27
T14 Брисани и престанак вођења евиденције према разлозима и трајању незапослености током августа 2011. године	29
T15 Подаци о незапослености и запошљавању по окрузима и општинама током августа 2011. године	31

CONTENTS

INTRODUCTORY REMARKS	7
1. Data sources and collecting method	7
2. Coverage	7
METHODOLOGICAL EXPLANATIONS AND DEFINITIONS	8
T1 Unemployment, vacancies and employment 2005 to 2011	10
T2 Unemployment and employment by level of education and sex during August 2011	12
T3 Unemployment and employment by level of education and sex	12
T4 Unemployment, requests for jobmatching services and employment by occupation groups and sex during August 2011	13
T5 Overview of the most frequently demanded occupations by education levels according to the requests for jobmatching services during August 2011	14
T6 Unemployed persons by month and sex	16
T7 Unemployed persons by education level and sex in the end of August 2011	18
T8 Unemployed persons by age and sex in the end of August 2011	20
T9 Unemployed persons by duration of unemployment and sex in the end of August 2011	22
T10 Unemployment benefit recipients by month and sex	24
T11 Requests by employers for NES jobmatching services in vacancy filling by month	26
T12 Newly registered persons by month and sex	28
T13 Persons recruited from the unemployment register by month and sex	28
T14 Persons deleted from the unemployment register and discontinued record keeping by reasons and duration of unemployment during August 2011	30
T15 Unemployment and employment data by counties and municipalities during August 2011	31

Уводне напомене

Статистички извештаји о броју и структури тражилаца запослења лица на евиденцији Националне службе за запошљавање (у даљем тексту: НСЗ) и пријављеним слободним пословима генеришу се из базе података НСЗ првог дана у месецу за претходни месец.

Подаци о регистрованој незапослености и запошљавању уз посредовање НСЗ прикупљају се на основу Закона о осигурању за случај незапослености («Службени гласник РС», бр. 36/09 и 88/10) и Правилника о ближеј садржини података и начину вођења евиденција у области запошљавања («Службени гласник РС», бр. 15/2010).

1. Извори и метод прикупљања података

Подаци о тражиоцима запослења добијају се непосредном пријавом лица на евиденцију НСЗ, а подаци о слободним пословима добијају се пријавом потребе за запошљавањем од стране послодавца.

Подаци о запошљавању добијају се трансфером података из Матичне евиденције осигураника Републичког завода за здравствено осигурање.

2. Обухватност

Национална служба приказује податке у Месечном статистичком билтену у складу са територијалном организацијом Републике Србије (Закон о територијалној организацији Републике Србије («Службени гласник РС», бр. 129/07)), осим у табели 10 - Т10 КОРИСНИЦИ НОВЧАНЕ НАКНАДЕ ПО МЕСЕЦИМА И ПОЛУ, где су подаци приказани по организационом принципу Националне службе (ниво филијала НСЗ).

Груписање општина по управним окрузима¹ извршено је у складу са

¹ Управни окрузи представљају трећи ниво Номенклатуре статистичких територијалних

Уредбом о начину вршења послова министарстава и посебних организација ван њиховог седишта («Службени гласник РС», бр. 3/92 и 36/92). Груписање управних округа према статистичким територијалним јединицама² извршено је у складу са Уредбом Владе Републике Србије о Номенклатури статистичких територијалних јединица («Службени гласник РС», бр. 109/09 и 46/10).

Национална служба од 1999. године не располаже појединим подацима за територију АП Косово и Метохија, тако да подаци садржани у обухвату представљају податке из евиденције филијале Косовска Митровица.

јединица – НСТЈЗ («Службени гласник РС», бр. 109/09, и 46/10).

² Статистички региони представљају други ниво Номенклатуре статистичких територијалних јединица – НСТЈ2 («Службени гласник РС», бр. 109/09, и 46/10).

Методолошка појашњења и дефиниције

Евиденције у области запошљавања су евиденције о:

1. лицу које тражи запослење;
2. послодавцу;
3. обвезнику доприноса за осигурање за случај незапослености;
4. потреби за запошљавањем.

Евиденција о лицу које тражи запослење почиње датумом пријаве лица Националној служби, а престаје када наступи неки од основа за брисање из евиденције или за престанак вођење евиденције, дефинисан Законом.

Евиденцију о потребама за запошљавање Национална служба води на основу поднетих пријава послодавца о слободним пословима за које желе посредовање НСЗ при запошљавању, као и достављених извештаја о реализацији поднетих пријава.

Податке о запошљавању Национална служба добија из матичне евиденције РЗЗО о пријави лица на обавезно социјално осигурање.

Лице које тражи запослење је незапослени, запослени који тражи промену запослења и друго лице које тражи запослење (**T2**) (Закон о запошљавању и осигурању за случај незапослености, члан 3., став 1., «Сл. гласник РС» бр. 36/09 и 88/10).

Запослени који тражи промену запослења је лице које је у радном односу или је на други начин остварило право на рад, а које активно тражи промену запослења и води се на евиденцији лица која траже промену запослења (**T2**) (Закон о запошљавању и осигурању за случај незапослености, члан 3., став 2., «Сл. гласник РС» бр бр. 36/09 и 88/10).

Друго лице које тражи запослење је лице старије од 15 година живота које тражи запослење, а које се не може сматрати незапосленим или лицем које тражи промену запослења (**T2**) (Закон о

запошљавању и осигурању за случај незапослености, члан 3., став 3, «Сл. гласник РС» бр бр. 36/09 и 88/10).

Незапослени је лице од 15 година живота до испуњавања услова за пензију, односно најкасније до 65 година живота, способно и одмах спремно да ради, које није засновало радни однос или на други начин остварило право на рад, а које се води на евиденцији незапослених и активно тражи запослење (**T1-T4, T6-T9, T15**) (Закон о запошљавању и осигурању за случај незапослености, члан 2., «Сл. гласник РС» бр бр. 36/09 и 88/10).

Лице које први пут траже запослење је незапослено лице које се налази на евиденцији Националне службе за запошљавање, а које никада раније није било у радном односу, односно, није остварило право на рад на неки други начин, без обзира на ниво и врсту завшене школе (**T1-T3**).

Новопријављени на евиденцију представља укупан број лица које су се током извештајног периода пријавила на евиденцију Националне службе као лица која траже запослење (**T1-T3, T12**).

Брисани и престанак вођења евиденције - лица која у извештајном периоду нису извршила своју обавезу према Националној служби и лица код којих је дошло до престанка вођења евиденције услед неког од разлога дефинисаних Законом, као што је заснивање радног односа, одјава са евиденције, остваривање права на пензију и др. (**T1-T3, T14**).

Пријављене потребе за запошљавањем – број лица за које је послодавац у извештајном периоду пријавио потребу за посредовањем при запошљавању (**T1, T4, T5, T11, T15**).

Запошљавање – укупан број лица за која су у извештајном периоду пристигли подаци о пријави на обавезно социјално осигурање на основу запошљавања или рада ван радног односа (**T1, T2, T4, T15**).

Запослени са евиденције - укупан број лица за која су у извештајном периоду пристигли подаци о пријавама на обавезно социјално осигурање на основу запошљавања или рада ван радног односа, а да се у истом периоду налазила на евиденцији Националне службе (Т1-Т4, Т13, Т15).

Корисници новчане накнаде - незапослена лица која су у складу са законом остварила право на новчану накнаду у извештајном периоду (*Закон о запошљавању и осигурању у случају незапослености*, «Службени гласник РС» бр. 36/09 и 88/10) (Т10).

Корекција броја корисника новчане накнаде, по месецима, врши се сваког месеца због процедуре доношења решења (Закон о управном поступку).

Класификација - у извештајима су подаци структурирани по: *делатностима*

- Шифарник делатности (Закон о класификацији делатности («Службени гласник РС» бр. 104/09)) *подручјима рада, занимањима и степену стручне спреме* - Јединствена номенклатура занимања (ЈНЗ, «Службени лист СФРЈ» бр. 31/90) и Шифарник занимања и стручне спреме («Службени лист СРЈ» бр. 9/98).

Табеле 1-3 садрже опште податке о незапослености, слободним пословима и запошљавању.

Табеле 4-5 садрже агрегиране податке на нивоу група и нивоу појединачних занимања.

Табеле 6-9 и 11-15 садрже податке о незапослености, слободним пословима и запошљавању агрегиране по територијалном принципу (Република Србија, регион, област, град-општина - НСТЈЗ)

Introductory Notes

The statistical reports on the number and structure of unemployed persons in the register of the National Employment Service (hereinafter: NES) and the registered vacancies are generated from the NES database on the first day of a month for the previous month.

The data on registered unemployment and recruitment through NES job placement services are collected pursuant to the Law on Employment and Unemployment Insurance (*Official Gazette of the Republic of Serbia*, No 36/2009) and the Rulebook on the Content of Data and Methodology of Keeping Registries in the Field of Employment (*Official Gazette of the Republic of Serbia*, No 15/2010).

1. Data sources and collection method

The data on unemployed persons is collected directly from the reports of unemployed persons registering with NES, while the data on job vacancies is gathered from the employers' reports of these vacancies, registered with NES.

The data on recruitment is received from the National Health Insurance Institute's Central Registry of Insured Persons.

2. Coverage

The National Employment Service presents the data in the Monthly Statistical Bulletin, in accordance with the territorial organisation of the Republic of Serbia (Law on the Territorial Organisation of the Republic of Serbia (*Official Gazette of the Republic of Serbia*, No 129/07)), except in Table 10 - T10 BREAKDOWN OF UNEMPLOYMENT BENEFIT RECIPIENTS BY MONTH AND SEX, which shows the data according to the NES organisational principle (at the level of NES branch offices).

Grouping of municipalities into administrative counties¹ has been

¹ Administrative counties are the third level of the Nomenclature of Territorial Units for

conducted in accordance with the Regulation on the Work of Ministries and Specific Organisations outside of Their Seat (*Official Gazette of the Republic of Serbia*, No 3/92 and 36/92). The administrative counties are grouped into statistical territorial units² in accordance with the government Decree on the Nomenclature of Territorial Units for Statistics (*Official Gazette of the Republic of Serbia*, No 109/09 and 46/10).

Since 1999, NES has not been collecting certain data from the territory of AP Kosovo & Metohija. As a result, the data included in the coverage represents the data from the register of NES Branch Office Kosovska Mitrovica.

Statistics – NUTS3 (*Official Gazette of the Republic of Serbia*, No 109/09 and 46/10).

² Statistical regions are the second level of the Nomenclature of Territorial Units for Statistics – NUTS2 (*Official Gazette of the Republic of Serbia*, No 109/09 and 46/10).

Methodology explanation and definitions

Records in the field of employment include the records on:

1. Job seekers;
2. Employers;
3. Unemployment insurance contribution payers;
4. Job vacancies.

The records on **job seekers** are kept from the day when those persons are registered with NES, and discontinued/removed when any of the reasons for discontinuation or removal, stipulated by law, occurs.

NES maintains the records on **vacancies** based on the employers' reports on vacancies for which they require NES job placement services and based on the reports on the delivery of those services.

NES receives the data on **recruitment** from the National Health Insurance Institute's Central Registry of Insured Persons.

A job seeker is an unemployed person, an employed person seeking change of employment and other persons seeking employment (**T2**) (Law on Employment and Unemployment Insurance, Article 3, Paragraph 1, *Official Gazette of the Republic of Serbia*, No 36/09).

An employed person seeking change of employment is a person who is employed or otherwise exercises the right to work, yet actively seeks to change employment and is on the registry of persons seeking change of employment (**T2**) (Law on Employment and Unemployment Insurance, Article 3, Paragraph 2, *Official Gazette of the Republic of Serbia*, No 36/09).

Other person seeking employment is a person over 15 years of age who is looking for a job, but who can not be considered as unemployed persons or person looking for job-to-job transfer (**T2**) (Law on Employment and Unemployment Insurance, Article 3, Paragraph 3, "The Official Gazette of the Republic of Serbia" no. 36/09).

Unemployed person is a person between 15 years of age and the age eligible for retirement (or 65 years of age at the most), capable and immediately ready to work, who has not entered into an employment contract or exercised the right to work in any other way, who is in the unemployment register and who is looking for a job actively (**T1-T4, T6-T9, T15**) (Law on Employment and Unemployment Insurance, Article 2, "The Official Gazette of the Republic of Serbia" no. 36/09).

First-time jobseeker is an unemployed person registered with the National Employment Service who has not had previous work experience and has not exercised his/her right to work in any other way, regardless of his/her level and type of education acquired (**T1-T3**).

The newly registered is the total number of persons who have been registered with the National Employment Service as jobseekers during the reporting period (**T1-T3, T12**).

Removal from the register and discontinuation of records – persons who failed to fulfill their obligations toward the National Employment Service during the reporting period and persons whose registration with the National Employment Service has been discontinued due to any of the reasons stipulated by the Law, such as entering a labour relation, withdrawing from the registry, fulfilling the conditions for pension etc. (**T1-T3, T14**).

Registered vacancies – the number of persons for whom employers reported the need for jobmatching services in the reporting period (**T1, T4, T5, T11, T15**).

Employment – the total number of persons for whom the data on registration of compulsory social insurance (based on employment contract or other engagement) have been collected in the reporting period (**T1, T2, T4, T15**).

Employed through NES jobmatching services – the total number of persons for whom the data on registration of compulsory social insurance (based on employment contract or other engagement)

have been collected in the reporting period and who were registered with National Employment Service during the same reporting period (T1-T4, T13, T15).

Unemployment benefit recipients – unemployed persons who have exercised, in accordance with the Law, the right to unemployment benefit during the reporting period (*Law on Employment and Unemployment Insurance, “The Official Gazette of the Republic of Serbia” no. 36/2009*) (T10).

The adjustment of the number of unemployment benefit recipients is carried out every month due to the decision issuing procedure (Law on Administrative Proceedings).

Classification – the data presented in the reports are structured by: *sectors of economic activity* - Codebook of Sectors of Economic Activity (Law on Classification of Sectors of Economic Activity, The Official

Gazette of the Republic of Serbia, no. 104/09), *fields of activity, occupations and level of qualifications* – Unified Nomenclature of Occupations (The Official Gazette of SFRY, No. 31/90) and Codebook of Occupations and Qualifications (The Official Gazette of FRY, 9/98).

Tables 1-3 contain general data on unemployment, vacancies and employment. Tables 4-5 contain aggregated data at group level and individual occupations level. Tables 6-9 and 11-15 contain data on unemployment, vacancies and employment aggregated according to the territorial principle (Republic of Serbia, regions, counties, municipalities – NUTS 3).

**T1 НЕЗАПОСЛЕНОСТ, ПРИЈАВЉЕНЕ ПОТРЕБЕ И ЗАПОШЉАВАЊЕ
ОД 2005 ДО 2010**

**T1 UNEMPLOYMENT, VACANCIES AND EMPLOYMENT
FROM 2005 TO 2010**

Година Year	Незапослена лица (просек) Unemployed persons (average)										Кумулатив Cumulative			
	Незапослена лица* Unemployed persons*		Први пут траже посао First time job seekers		Корисници новчане накнаде Unemployment benefit recipients		Новопријављени на евиденцији Newly registered		Брисани и престанак вођења евиденције Deleted from the register and discontinued record keeping		Пријављене потребе за радницима Registered vacancies	Запошљавање са евиденције Employed from the register		
	Укупно Total	Жене Women	Укупно Total	Жене Women	Укупно Total	Жене Women	Укупно Total	Жене Women	Укупно Total	Жене Women		Укупно Total	Жене Women	
2005	888.386	480.492	467.430	267.810	63.295	...	32.779	15.968	23.129	11.330	602.558	155.912	79.620	
2006	913.293	493.599	467.421	269.820	75.059	...	32.542	15.989	24.695	12.351	707.140	174.900	91.442	
2007	850.004	457.762	419.397	244.709	71.334	...	30.791	14.935	32.841	16.595	758.832	190.457	99.379	
2008	755.935	408.767	360.030	212.525	72.719	...	34.293	16.923	31.774	15.764	790.261	186.196	98.239	
2009	746.605	397.230	280.858	168.619	85.695	34.480	40.299	19.636	31.431	15.891	560.206 ¹⁾	156.344 ³⁾	85.430 ³⁾	
2010	744.222	390.516	267.979	158.988	81.896	34.068	39.105	18.953	34.993	17.135	94.320 ¹⁾	140.588 ³⁾	75.544 ³⁾	

1) Национална служба за запошљавање води евиденцију о пријављеним потребама за запошљавањем које подносе послодавци који имају слободне послове у земљи и иностранству у складу са чланом 93. Закона о запошљавању и осигурању за случај незапослености („Службени гласник РС“, бр. 36/2009). Подаци од ДЕЦЕМБРА 2009. године о броју пријављених потреба за запошљавањем нису упоредиви са подацима из периода пре усвајања новог Закона.

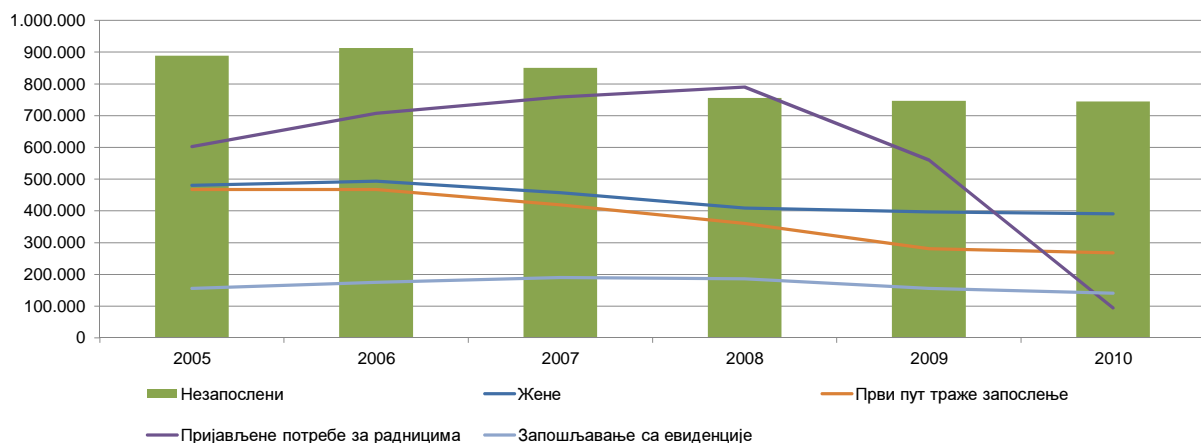
1) The National Employment Service keeps records of the requests for jobmatching services by employers who have vacancies in the country and abroad, in accordance with Article 93 of the Law on Employment and Unemployment Insurance (Official Gazette of the Republic of Serbia, No. 36/2009). The data on the number of requests for jobmatching services from DECEMBER2009 onward are not comparable with the data prior to adoption of the new Law.

2) Национална служба за запошљавање је до ДЕЦЕМБРА 2010. године податке о запошљавању водила на основу поднетих Е-3 Пријава о заснивању-престанку радног односа (Закон о евиденцијама у области рада („Сл. гласник СРЈ“, бр. 46/96)) достављених од стране послодавца Националној служби. Од ДЕЦЕМБРА 2010. године подаци о запошљавању се преузимају од Републичког завода за здравствено осигурање.

2) Until DECEMBER 2010, the National Employment Service calculated employment figures on the basis of the number of reports filed by employers on the establishment of labour relation with a worker (Law on Records in the Field of Employment, Official Gazette of FRY, No. 46/96). Since DECEMBER 2010, the data on employment is obtained from the National Health Insurance Fund.

3) Због промена начина добијања података о запошљавању (видети фусноту 2), извршена је ретроактивна корекција података у складу са новом процедуром због упоредивости временских серија.

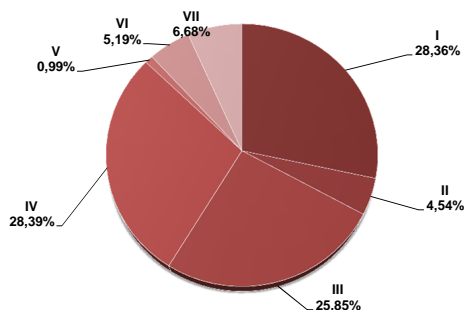
**Графикон бр. 1 - Опште карактеристике незапослености, пријављених потреба и запошљавања од 2005. до 2010.
Chart No. 1 - General characteristics of unemployment, vacancies and employment from 2005 to 2010**



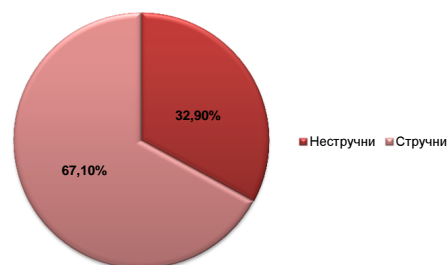
T2 НЕЗАПОСЛЕНОСТ И ЗАПОШЉАВАЊЕ ПРЕМА СТЕПЕНУ СТРУЧНЕ СПРЕМЕ И ПОЛУ ТОКОМ АВГУСТА 2011. ГОДИНЕ

Садржај	Укупно Total	Жене Women	I		II		III		IV		V	
			Укупно Total	Жене Women	Укупно Total	Жене Women	Укупно Total	Жене Women	Укупно Total	Жене Women	Укупно Total	Жене Women
НЕЗАПОСЛЕНА ЛИЦА НА КРАЈУ ПРЕТХОДНОГ МЕСЕЦА	749.100	392.510	213.774	111.751	34.348	18.437	195.459	80.668	211.014	126.921	7.461	1.390
НОВОПРИЈАВЉЕНА ЛИЦА У ИЗВЕШТАЈНОМ МЕСЕЦУ	40.150	20.220	9.176	4.234	1.167	559	9.446	3.580	13.377	7.763	340	53
1. Први пут траже запослење	16.694	8.655	4.688	2.491	369	191	3.181	1.161	5.635	3.131	43	9
2. Били запослени	23.456	11.565	4.488	1.743	798	368	6.265	2.419	7.742	4.632	297	44
УКУПНО ЗАПОСЛЕНА ЛИЦА У ИЗВЕШТАЈНОМ МЕСЕЦУ	71.663	31.071	11.413	4.728	3.744	1.532	19.543	6.438	26.798	13.065	435	126
Запослени на неодређено време	21.342	9.463	2.451	968	752	256	5.181	1.664	9.058	4.542	115	35
Запослени са евиденције	15.834	7.878	3.022	1.458	1.023	501	4.142	1.703	5.485	3.024	95	27
БРИСАНИ И ПРЕСТАНАК ВОЂЕЊА ЕВИДЕНЦИЈЕ У ИЗВЕШТАЈНОМ МЕСЕЦУ	46.790	21.909	12.363	5.802	1.751	864	12.939	4.648	13.509	7.240	468	73
НЕЗАПОСЛЕНА ЛИЦА НА КРАЈУ ИЗВЕШТАЈНОГ МЕСЕЦА	745.956	392.313	211.550	110.725	33.899	18.178	192.828	79.832	211.760	127.778	7.376	1.369
Од укупно незапослених - први пут траже запослење	274.660	161.569	101.126	64.330	8.647	5.720	59.156	26.578	69.242	41.545	650	244
ЛИЦА КОЈА ТРАЖЕ ЗАПОСЛЕЊЕ	823.051	444.528	239.823	129.567	37.528	20.640	211.190	91.329	231.278	142.470	8.327	1.569
Незапослена лица	745.956	392.313	211.550	110.725	33.899	18.178	192.828	79.832	211.760	127.778	7.376	1.369
Привремено неспособни или неспремни за рад	74.890	50.979	28.114	18.761	3.616	2.459	18.127	11.400	18.327	14.030	930	192
Мировање права по Закону	265	125	62	35	5	1	89	39	81	34	2	1
Запослени који траже промену запослења	603	399	10	6	0	0	26	12	113	68	10	3
Друга лица која траже запослење	1.337	712	87	40	8	2	120	46	997	560	9	4

Графикон бр. 2 - Структура незапослених лица у VIII 2011. према степену стручне спреме
Chart No. 2 - Structure of unemployed persons in VIII 2011. by qualifications



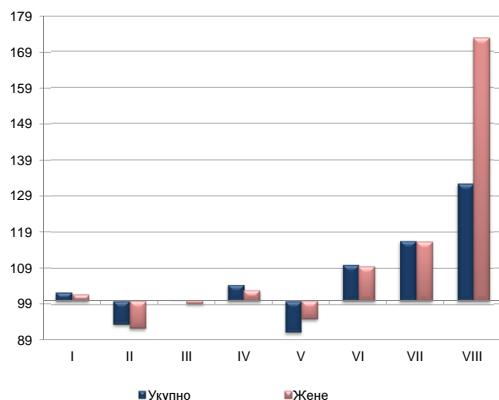
Графикон бр. 2а - Структура незапослених лица у VIII 2011.
Chart No. 2a - Structure of unemployed persons in VIII 2011.



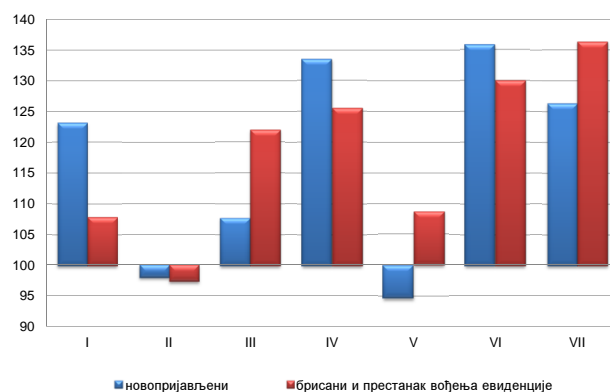
T3 НЕЗАПОСЛЕНОСТ И ЗАПОШЉАВАЊЕ ПРЕМА СТЕПЕНУ СТРУЧНЕ СПРЕМЕ И ПОЛУ

	Месец Month	Укупно Total	Жене Women	I		II		III		IV		V	
				Укупно Total	Жене Women	Укупно Total	Жене Women	Укупно Total	Жене Women	Укупно Total	Жене Women		
Незапослена лица	VIII 2011	745.956	392.313	211.550	110.725	33.899	18.178	192.828	79.832	211.760	127.778	7.376	1.369
	VIII 2010	724.270	382.321	206.688	108.719	36.248	19.666	192.711	80.390	202.634	124.082	8.072	1.441
	Index	103,0	102,6	102,4	101,8	93,5	92,4	100,1	99,3	104,5	103,0	91,4	95,0
Први пут траже запослење	VIII 2011	274.660	161.569	101.126	64.330	8.647	5.720	59.156	26.578	69.242	41.545	650	244
	VIII 2010	257.026	153.140	96.387	61.700	8.931	5.985	58.348	26.774	63.855	39.495	745	291
	Index	106,9	105,5	104,9	104,3	96,8	95,6	101,4	99,3	108,4	105,2	87,2	83,8
Новопријављени на евиденцију	VIII 2011	40.150	20.220	9.176	4.234	1.167	559	9.446	3.580	13.377	7.763	340	53
	VIII 2010	32.906	16.496	7.450	3.611	1.191	566	8.769	3.358	10.020	5.637	359	62
	Index	122,0	122,6	123,2	117,3	98,0	98,8	107,7	106,6	133,5	137,7	94,7	85,5
Запослени са евиденције	VIII 2011	15.834	7.878	3.022	1.458	1.023	501	4.142	1.703	5.485	3.024	95	27
	VIII 2010	11.236	5.641	1.982	819	284	154	2.035	742	5.182	2.835	68	23
	Index	140,9	139,7	152,5	178,0	360,2	325,3	203,5	229,5	105,8	106,7	139,7	117,4
Брисани и престанак вођења евиденције	VIII 2011	46.790	21.909	12.363	5.802	1.751	864	12.939	4.648	13.509	7.240	468	73
	VIII 2010	39.373	18.918	11.463	5.701	1.798	877	10.612	3.868	10.759	5.900	431	74
	Index	118,8	115,8	107,9	101,8	97,4	98,5	121,9	120,2	125,6	122,7	108,6	98,6

Графикон бр. 3 - Промена броја незапослених лица према степену стручне спреме у VIII 2011. године у односу на VIII 2010. године
Chart No. 3 - Change in the number of the unemployed by qualifications



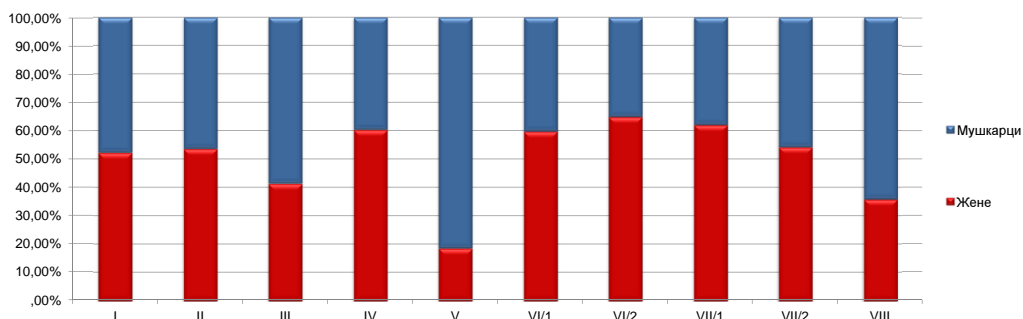
Графикон бр. 3а - Промена броја новопријављених и брисаних према степену стручне спреме у VIII 2011. у односу на VIII 2010. године
Chart No. 3a - Change in the number of newly registered and deleted by qualifications



T2 UNEMPLOYMENT AND EMPLOYMENT BY LEVEL OF EDUCATION AND SEX DURING AUGUST OF 2011

VI/1		VI/2		VII-1		VII-2		VIII		Contents
Укупно Total	Жене Women	Укупно Total	Жене Women	Укупно Total	Жене Women	Укупно Total	Жене Women	Укупно Total	Жене Women	
30.523	18.201	7.752	5.016	47.932	29.690	787	415	50	21	UNEMPLOYED PERSONS IN THE END OF THE PREVIOUS MONTH
1.686	1.009	840	519	4.043	2.459	70	44	5	0	NEWLY REGISTERED PERSONS IN THE REPORTING PERIOD
437	238	555	336	1.762	1.082	23	16	1	0	1. First-time job seekers
1.249	771	285	183	2.281	1.377	47	28	4	0	2. Have been employed before
2.008	1.065	393	213	7.156	3.835	97	44	76	25	TOTAL EMPLOYED PERSONS IN THE REPORTING PERIOD
763	420	139	84	2.826	1.471	39	17	18	6	Indefinite term contracts
470	267	97	58	1.474	836	13	2	13	2	Recruited from the NES Unemployment Register
1.794	1.002	591	341	3.326	1.917	45	19	4	3	DELETED FROM THE REGISTER AND DISCONTINUED RECORD KEEPING IN THE REPORTING PERIOD
30.583	18.285	8.110	5.264	48.982	30.421	815	442	53	19	UNEMPLOYED PERSONS IN THE END OF THE REPORTING PERIOD
8.289	5.243	5.343	3.474	22.024	14.325	179	109	4	1	Out of the total unemployed persons - first-time job seekers
33.142	20.077	8.446	5.532	52.368	32.831	890	490	59	23	JOB SEEKERS
30.583	18.285	8.110	5.264	48.982	30.421	815	442	53	19	Unemployed persons
2.441	1.714	269	225	3.012	2.165	51	32	3	1	Persons temporarily incapable or unavailable to work
7	5	6	4	13	6	0	0	0	0	Persons whose rights stipulated by the Law are suspended
81	59	33	26	305	208	22	14	3	3	Persons seeking to change their job
30	14	28	13	56	31	2	2	0	0	Other job seekers

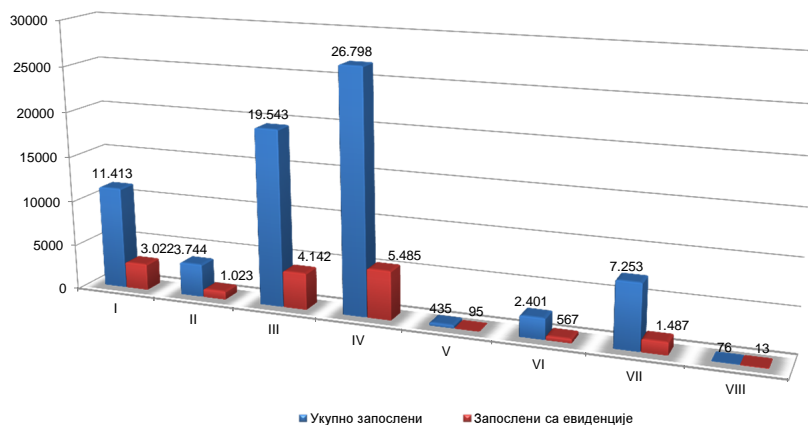
Графикон бр. 4 Структура незапослених лица према степену стручне спреме и полу у VIII 2011.
Chart No. 4 - Structure of unemployed persons by qualifications and gender in VIII 2011.



T3 UNEMPLOYMENT AND EMPLOYMENT BY LEVEL OF EDUCATION AND SEX

VI/1		VI/2		VII-1		VII-2		VIII		Contents
Укупно Total	Жене Women	Укупно Total	Жене Women	Укупно Total	Жене Women	Укупно Total	Жене Women	Укупно Total	Жене Women	
30.583	18.285	8.110	5.264	48.982	30.421	815	442	53	19	Unemployed persons
31.115	18.888	4.051	2.605	41.982	26.130	729	389	40	11	First-time job seekers
98,3	96,8	200,2	202,1	116,7	116,4	111,8	113,6	132,5	172,7	Newly registered persons in the unemployment register
8.289	5.243	5.343	3.474	22.024	14.325	179	109	4	1	Persons recruited from the unemployment register
9.034	5.952	2.530	1.637	17.034	11.208	160	98	2	0	Deleted from the register and discontinued record keeping
91,8	88,1	211,2	212,2	129,3	127,8	111,9	111,2	200,0	/0	
1.686	1.009	840	519	4.043	2.459	70	44	5	0	
1.421	887	438	296	3.206	2.054	49	24	3	1	
118,6	113,8	191,8	175,3	126,1	119,7	142,9	183,3	166,7	0,00	
470	267	97	58	1.474	836	13	2	13	2	
449	299	0	0	1.231	767	1	0	4	2	
104,7	89,3	/0	/0	119,7	109,0	1300,0	/0	325,0	100,0	
1.794	1.002	591	341	3.326	1.917	45	19	4	3	
1.567	875	267	150	2.417	1.442	55	29	4	2	
114,5	114,5	221,3	227,3	137,6	132,9	81,8	65,5	100,0	150,0	

Графикон бр. 5 - Запослени (укупно и са евиденције) према степену стручне спреме у VIII 2011. године
Chart No. 5 - Employed (total and through NES register) by qualifications in VIII 2011.



T4 НЕЗАПОСЛЕНОСТ, ПРИЈАВЉЕНЕ ПОТРЕБЕ ЗА ЗАПОШЉАВАЊЕМ ПО ГРУПАМА ЗАНИМАЊА И ПОЛУ ТОКОМ АВГУСТА 2011. ГОДИНЕ

T4 UNEMPLOYMENT, REQUESTS FOR JOBMATCHING SERVICES IN VACANCY FILLING BY OCCUPATIONS GROUPS AND SEX DURING AUGUST OF 2011

Група занимања	Незапослена лица <i>Unemployed persons</i>		Новопријављени на евиденцију <i>Newly registered</i>		Пријављене потребе за запошљавањем <i>Requests for jobmatching services in vacancy filling</i>	Запошљавање <i>Filled vacancies</i>		Запослени са евиденције <i>Recruited from the register</i>		Occupation groups
	Укупно <i>Total</i>	Жене <i>Women</i>	Укупно <i>Total</i>	Жене <i>Women</i>		Укупно <i>Total</i>	Жене <i>Women</i>	Укупно <i>Total</i>	Жене <i>Women</i>	
I Пољопривреда, производња и прерада хране	42.328	24.849	2.544	1.449	158	3.069	1.219	623	270	I Agriculture, food production and processing
1. Произвођачи биља	17.880	9.703	1.023	540	21	493	148	144	47	1. Production of plants
2. Сточари и живинари	1.476	722	76	36	0	351	111	69	34	2. Livestock and poultry breeding
3. Рибари и одгајивачи осталих животиња	30	15	2	1	0	29	6	4	0	3. Fishing and breeding of other animals
4. Ветеринари	3.373	1.310	276	112	12	156	22	35	7	4. Veterinaries
5. Прерађивач хране и пића	19.277	12.884	1.157	752	125	2.027	927	370	182	5. Food and beverage processing
6. Прерађивачи дувана	292	215	10	8	0	13	5	1	0	6. Tobacco processing
II Шумарство и обрада дрвета	9.338	2.972	557	174	111	886	186	231	61	II Forestry and wood processing
1. Шумари	2.474	1.031	174	77	7	104	20	36	5	1. Forestry
2. Прерађивачи и обрађивачи дрвета	6.864	1.941	383	97	104	782	166	195	56	2. Wood processing and modelling
III Геологија, рударство и металургија	3.903	1.780	183	81	23	768	69	73	9	III Geology, mining and metallurgy
1. Геолози	590	328	42	26	1	61	17	11	3	1. Geology
2. Занимања експлоатације нафте и земног гаса	103	33	7	3	0	35	10	5	4	2. Oil and natural gas exploitation occupations
3. Рудари и оплеменивачи руда	1.015	546	52	27	13	490	15	41	1	3. Mining and ore processing
4. Металурзи	2.195	873	82	25	9	182	27	16	1	4. Metallurgy
IV Машинство и обрада метала	102.353	14.044	5.134	665	392	5.135	467	1.025	123	IV Mechanical engineering and metal processing
1. Обрађивачи метала	45.472	6.709	2.041	256	250	3.023	228	548	41	1. Metal processing
2. Монтери и инсталатери у машинству	3.708	117	201	10	11	520	88	137	52	2. Installation and mounting in mechanical engineering
3. Машински конструктори и пројектанти	13.052	4.457	839	271	57	276	30	60	9	3. Mechanical engineering constructors and designers
4. Машински технолози	2.265	620	129	34	1	163	35	43	12	4. MSc in Mechanical engineering
5. Механичари и машинисти	37.856	2.141	1.924	94	73	1.153	86	237	9	5. Mechanics and machine operators
V Електротехника	36.270	5.215	2.320	279	196	2.661	787	984	471	V Electrotechnical engineering
1. Електроенергетичари	11.815	1.676	663	61	54	474	14	103	5	1. Electrotechnical engineers
2. Електромеханичари	13.457	1.302	815	59	20	552	69	130	18	2. Electromechanical engineers
3. Електроничари	5.545	950	328	41	79	1.169	613	656	427	3. Electronic engineers
4. Занимања телекомуникација	2.045	464	107	21	4	85	19	14	6	4. Telecommunications occupations
5. Занимања рачунарске технике	3.408	823	407	97	39	381	72	81	15	5. Computer science occupations
VI Хемија, неметали и грађевинарство	22.487	16.032	1.165	825	48	1.316	556	273	123	VI Chemistry, non-metals and typography
1. Хемичари	13.769	10.721	711	562	39	548	292	122	67	1. Chemists
2. Гумари и пластичари	2.076	1.366	85	51	3	341	153	64	23	2. Rubber and plastics processing occupations
3. Произвођачи керамике и грађевинског материјала	1.096	688	58	39	0	101	16	23	6	3. Production of ceramics and construction material
4. Стаклари	746	303	36	19	2	27	7	5	2	4. Glass processing occupations
5. Папиринчари	397	258	13	8	0	94	30	19	7	5. Paper processing occupations
6. Графинчари	4.403	2.696	262	146	4	205	58	40	18	6. Typography occupations
VIII Текстилно и кожарство	42.660	37.078	1.437	1.250	128	1.979	1.643	627	539	VIII Textile and leather processing
1. Текстилци	12.200	9.999	364	303	8	839	690	277	233	1. Textile occupations
2. Произвођачи одеће	24.764	22.929	882	811	105	606	540	198	180	2. Production of clothing
3. Кожари и крзнари	1.048	768	41	31	0	39	24	8	6	3. Leather and fur processing
4. Обућари и кожни галантеристи	4.648	3.382	150	105	15	495	389	144	120	4. Shoemakers and producers of leather products
VIII Комуналне, тапетарске и фарбарске услуге	3.786	891	143	26	51	1.972	1.139	422	239	VIII Public utility, upholstery and painting services
1. Комуналци	288	222	6	3	35	1.723	1.119	376	237	1. Public utility occupations
2. Тапетари	1.266	417	63	18	0	50	17	8	1	2. Upholsterers
3. Фарбари и лакирери	2.232	252	74	5	16	199	3	38	1	3. Paint and lacquer related occupations
IX Геодезија и грађевинарство	16.363	5.694	1.078	424	145	3.440	327	800	87	IX Geodesy and civil engineering
1. Геодети	831	438	74	39	0	85	20	20	7	1. Geodesy occupations
2. Архитекти и урбанисти	3.672	2.235	293	176	3	245	139	61	38	2. Architects and urban planning occupations
3. Грађевинари	10.443	2.851	619	192	141	2.805	147	652	38	3. Civil engineers
4. Занимања завршних грађевинских радова	1.417	170	92	17	1	305	21	67	4	4. Final construction works occupations
X Саобраћај	18.851	3.939	1.234	285	126	4.259	266	682	52	X Transport
1. Занимања друмског саобраћаја	14.863	2.515	995	200	107	3.556	147	596	30	1. Road transport occupations
2. Железничари	1.426	436	77	26	5	74	11	3	0	2. Railway transport occupations
3. Бродари	417	109	32	4	0	63	1	4	0	3. Ship transport occupations
4. Ваздухопловци	186	63	17	4	0	19	5	4	0	4. Air transport occupations
5. Занимања ПТТ саобраћаја	829	492	46	31	7	277	87	35	20	5. Postal occupations
6. Занимања претоварних услуга, унутрашњег транспорта и превоза жичарама	1.130	324	67	20	7	270	15	40	2	6. Loading-unloading, internal transport and cableway transport occupations
XI Трговина, угостителство и туризам	69.255	46.670	3.865	2.512	621	15.027	9.502	3.443	2.381	XI Trade, hotels & restaurants and tourism
1. Трговци	45.117	33.310	2.258	1.677	378	12.122	7.982	2.658	1.925	1. Traders
2. Занимања угостителства и туризма	24.138	13.360	1.607	835	243	2.905	1.520	785	456	2. Hotels & restaurants and tourism occupations
XII Економија, право и администрација	75.871	54.281	4.587	3.041	470	11.557	6.022	2.347	1.425	XII Economics, law and administration
1. Менаџери и организатори	4.409	2.623	357	204	17	1.447	583	217	100	1. Managers and organisers
2. Економисти	46.781	34.533	2.946	2.055	270	2.938	1.877	698	494	2. Economists
3. Правници	11.634	8.102	634	399	37	760	503	212	140	3. Law related occupations
4. Информатичари и статистичари	3.909	2.441	265	152	12	291	110	47	23	4. Information and statistics occupations
5. Кадровска занимања	492	269	27	12	5	543	322	105	75	5. Human resources occupations
6. Администратори	6.025	5.698	198	179	18	2.866	1.970	655	496	6. Administrators
7. Занимања одбране, безбедности и заштите	2.590	595	150	35	86	1.889	186	314	29	7. Defence, safety and protection occupations
8. Занимања осигурања	31	20	10	5	25	823	471	99	68	8. Insurance related occupations
XIII Васпитање и образовање	15.166	11.971	1.263	1.028	170	853	668	116	94	XIII Education and upbringing
1. Васпитачи и наставници друштвено - хуманистичке струке	13.733	11.291	1.159	977	158	646	545	97	84	1. Kindergarten and school teachers with a background in social sciences and humanities
2. Наставници природно - математичке струке	687	461	46	34	7	110	74	8	5	2. Teachers of mathematics and natural sciences
3. Наставници техничко - технолошке струке	722	199	55	16	5	56	23	7	3	3. Teachers of technical and technology sciences
4. Наставници биотехничке струке	20	16	2	0	0	27	17	2	1	4. Teachers of biotechnical sciences
5. Наставници здравствене струке	4	4	1	1	0	14	9	2	1	5. Teachers of health related sciences
XIV Друштвено - хуманистичко подручје	8.431	6.223	677	498	25	343	225	85	60	XIV Social and humanistic field
1. Друштвено - хуманистичка занимања	8.431	6.223	677	498	25	343	225	85	60	1. Social and humanistic occupations
XV Природно - математичко подручје	10.692	6.898	731	460	17	89	49	14	7	XV Mathematics and other natural sciences
1. Природно - математичка занимања	10.692	6.898	731	460	17	89	49	14	7	1. Occupations in the field of natural sciences
XVI Култура, уметност и јавно информисање	7.609	5.662	511	355	27	368	203	59	31	XVI Culture, art and media
1. Ликовни уметници и дизајнери	2.129	1.434	164	104	6	55	26	11	4	1. Fine artists and designers
2. Сценски уметници, музичари и књижевници	1.402	882	128	81	13	23	12	2	1	2. Theatre/film artists, musicians and writers
3. Занимања јавног информисања	1.017	796	79	62	3	174	92	28	16	3. Media related occupations
4. Остала занимања културе, уметности и информисања	3.061	2.550	140	108	5	116	73	18	10	4. Other occupations related to culture, art and media
XVIII Здравство, фармација и социјална заштита	19.295	15.614	1.543	1.228	175	2.484	1.939	575	433	XVIII Health, pharmacy and social protection
1. Медицини	13.975	11.423	1.148	914	132	1.749	1.338	405	303	1. Doctors and other medical occupations
2. Стomatолози	2.972	2.208	198	141	12	140	103	27	17	2. Dentists
3. Фармацеути	2.016	1.709	183	159	19	421	366	75	59	3. Pharmacists
4. Занимања социјалне заштите	332	274	14	14	12	174	132	68	54	4. Social protection occupations
XVIII Физичка култура и спорт	760	167	77	16	2	137	16	11	4	XVIII Fitness and sports
1. Занимања физичке културе	133	49	8	3	1	79	10	6	2	1. Fitness occupations
2. Спортисти	627	118	69	13	1	58	6	5	2	2. Sportists
XIX Остало	240.538	132.333	11.101	5.624	919	15.320	5.788	3.444	1.469	XIX Other
1. Занимања личних услуга	11.826	10.568	687	608	41	1.463	720	347	198	1. Personal services occupations
2. Верска занимања	179	72	12	1	0	17	6	7	2	2. Religion related occupations
3. Нераспоређени	228.533	121.693	10.402	5.015	878	13.840	5.062	3.090	1.269	3. Non-classified
УКУПНО	745.956	392.313	40.150	20.220	3.804	71.663	31.071	15.834	7.878	TOTAL

**T5 ПРЕГЛЕД НАЈТРАЖЕНИЈИХ ЗАНИМАЊА У ОКВИРУ СТЕПЕНА СТРУЧНЕ СПРЕМЕ
ПРЕМА ПРИЈАВЉЕНИМ ПОТРЕБАМА
ТОКОМ АВГУСТА 2011. ГОДИНЕ**

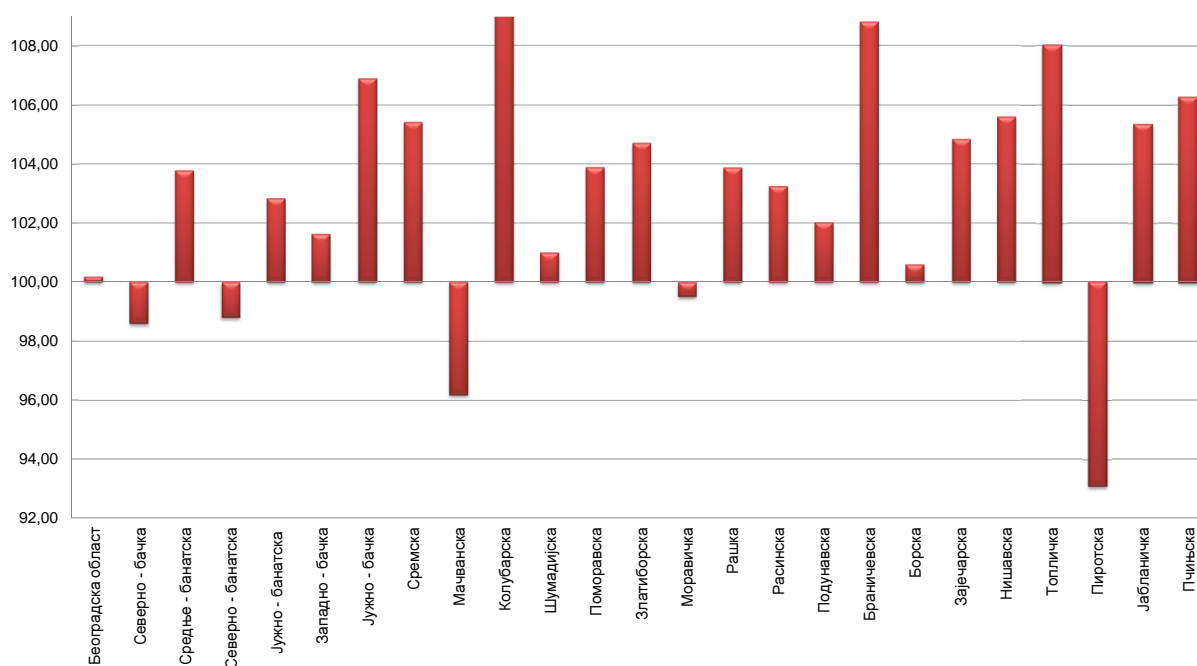
**T5 OVERVIEW OF THE MOST FREQUENTLY DEMANDED OCCUPATIONS BY EDUCATION
LEVELS ACCORDING TO THE REQUESTS FOR JOBMATCHING SERVICES IN VACANCY
FILLING DURING AUGUST OF 2011**

Шифра занимања Occupation code	Назив занимања	Број слободних послова Number of vacancies	Шифра занимања Occupation code	Назив занимања	Број слободних послова Number of vacancies
I степен стручне спреме			V степен стручне спреме		
109900	Лица без занимања и стручне спреме (I CCC - НК)	519	506455	Трговачки путник	5
100911	Манипулант у озелењавању и уређењу насеља	91	507121	Пословни секретар	4
104502	Чистач просторија	28	501801	Металостругар - специјалиста	2
101002	Манипулант у преради дрвета	24	502205	Механичар за алатне машине - специјалиста	1
104501	Комунални лифтничар	23	505604	Возач теретног моторног возила - специјалиста	1
100501	Манипулант у прехранбеној производњи	5	507765	Инструктор возаче	1
105201	Грађевински манипулант	5	509231	Лабораторијски техничар - биохемијски смер	1
103201	Гумарски манипулант	2			
105601	Сабраћајно - транспортни манипулант	1			
II степен стручне спреме			VI/1 степен стручне спреме		
204023	Шивач текстила	34	617501	Васпитач предшколске деце	30
203911	Геронтодомаћин	24	616700	Економиста за финансије, рачуноводство и банкарство (VI - 1 CCC)	19
209602	Кућна неговаљача	20	616453	Комерцијалиста	15
205200	Помоћни грађевински радник (II CCC и ПК)	10	611800	Машински инжењер (VI - 1 CCC)	4
206515	Помоћни кувар	10	616800	Правник (VI - 1 CCC)	4
206111	Возач виљушара	8	613100	Инжењер за хемијску технологију (VI - 1 CCC)	3
204000	Помоћни конфекционар (II CCC и ПК)	7	619000	Виша медицинска сестра (VI - 1 CCC)	3
207201	Чувар	7	619082	Физиотерапеут	3
205203	Помоћник тесара	6	612800	Инжењер електротехнике за рачунарску технику (VI - 1 CCC)	2
206400	Руковаљач робом - помоћни продавац (II CCC и ПК)	6	615200	Инжењер грађевинарства (VI - 1 CCC)	2
206500	Помоћни угоститељ (II CCC и ПК)	6	615900	Инжењер друштвог саобраћаја (VI - 1 CCC)	2
201034	Помоћни столар	6	616400	Економиста за робни промет у трговини (VI - 1 CCC)	2
206402	Пакер	4	616500	Економиста за туризам и виши угоститељ (VI - 1 CCC)	2
206505	Роштилџија	4	610200	Пољопривредни инжењер за сточарство и живинарство (VI - 1 CCC)	1
200502	Помоћник лекара	3	610500	Инжењер прехранбене технологије (VI - 1 CCC)	1
201813	Помоћник бравара	3	610900	Инжењер шумарства (VI - 1 CCC)	1
203663	Помоћник картонажера	3	612000	Машински инжењер - конструктор (VI - 1 CCC)	1
200141	Пољопривредни тракториста	2	612800	Инжењер електротехнике за електронику (VI - 1 CCC)	1
200499	Неразврстана ветеринари ИИ категорије сложености	2	615000	Инжењер технологије текстилства (VI - 1 CCC)	1
201815	Помоћник глумара	2	616900	Инжењер статистике и информатике (VI - 1 CCC)	1
202220	Помоћник аутомеханичара	2	618310	Оперативни физичар	1
202400	Помоћни - приучени електромонтер (II CCC и ПК)	2			
204701	Помоћник молера - фарбара	2	626709	Струковни економиста	6
205699	Неразврстана занимања друшког саобраћаја ИИ категорије сложености	2	622811	Струковни инжењер електротехнике и рачунарства	3
206506	Припремач пица	2	626710	Економиста (3 године студија)	3
206513	Сервир	2	626641	Струковни инжењер менаџмента	2
209640	Помоћни женски фризер	2	620119	Струковни инжењер пољопривреде	1
III степен стручне спреме			VI/2 степен стручне спреме		
306400	Продавац (III CCC и KB)	164	620120	Инжењер пољопривреде (3 године студија)	1
304223	Израђивач горњих делова обуће	86	622800	Инжењер електротехнике и рачунарства (3 године студија)	1
304000	Кројач и конфекционар (III CCC и KB)	71	623119	Струковни инжењер технологије	1
301813	Бравар	70	625000	Инжењер геодезије (3 године студија)	1
302220	Аутомеханичар	48	628337	Аналитичар заштите животне средине (3 године студија)	1
306513	Келнер	48	628529	Струковни дизајнер	1
306411	Продавац робе свакодневне потрошње	48	629081	Струковни физиотерапеут	1
303111	Пиротехничар	46	629082	Струковни терапеут	1
304221	Обућар	45	629096	Струковни медицински радиолог	1
305600	Возач друшког возила (III CCC и KB)	44	629501	Оперативни спортски тренер - специјалиста	1
306515	Кувар једноставних јела	34			
304023	Шивач конфекције	32	711800	Дипломирани машински инжењер (VII - 1 CCC) / Дипломирани инжењер машинства - мастер	75
307201	Заштитар имовине - портир	29	716700	Дипломирани економиста за општу економију, банкарство и финансије (VII - 1 CCC)	70
305204	Зидар	23	712400	Дипломирани инжењер електротехнике за енергетику (VII - 1 CCC)	26
300502	Плекар	22	710100	Дипломирани пољопривредни инжењер за производњу биља (VII - 1 CCC)	25
300513	Месар	20	716800	Дипломирани правник (VII - 1 CCC) / Дипломирани правник - мастер	24
305604	Возач теретњака	20	710141	Технолог пољопривредне механизације	20
302431	Електронисталатар	18	719800	Дипломирани музичар (VII - 1 CCC)	9
306461	Магационер	18	710500	Дипломирани инжењер прехранбене технологије (VII - 1 CCC)	8
302400	Електромонтер - инсталатар (III CCC и KB)	16	719001	Лекар опште медицине	8
304024	Кројач	16	716600	Дипломирани менаџер (VII - 1 CCC) / Дипломирани менаџер - мастер	7
IV степен стручне спреме			VII степен стручне спреме		
407200	Техничар самозаштите (IV CCC)	285	712800	Дипломирани инжењер електротехнике за рачунарску технику (VII - 1 CCC) / Дипломирани инжењер електротехнике и рачунарства - мастер	6
409900	Матурант гимназије (IV CCC)	154	715100	Дипломирани инжењер архитектуре (VII - 1 CCC) / Дипломирани инжењер архитектуре - мастер	6
406700	Економски техничар (IV CCC)	128	712600	Дипломирани инжењер електротехнике за електронику (VII - 1 CCC)	5
409002	Медицинска сестра	104	717504	Дипломирани васпитач - мастер	5
406400	Продавац (IV CCC)	77	717599	Неразврстани васпитачи и наставници друштвено - хуманистичке области ВИИ - 1 категорије сложености	5
407201	Техничар заштите имовине	74	719000	Доктор медицине	5
402000	Машински техничар - конструктор (IV CCC)	55	716500	Дипломирани економиста за туризам и угоститељство и дипломирани туризмолог (VII - 1 CCC)	4
409000	Медицински техничар (IV CCC)	43	710120	Дипломирани инжењер пољопривреде - мастер	3
409399	Неразврстана занимања социјалне заштите ИВ категорије сложености	38	712000	Дипломирани машински инжењер - конструктор (VII - 1 CCC)	3
404000	Конфекцијски техничар (IV CCC)	37	713100	Дипломирани инжењер за хемијску технологију и дипломирани инжењер за фармацевтску технологију (VII - 1 CCC)	3
406513	Конобар	30	713120	Дипломирани инжењер технологије - мастер	3
408331	Техничар за заштиту животне средине	30	715200	Дипломирани инжењер грађевинарства (VII - 1 CCC) / Дипломирани инжењер грађевинарства - мастер	3
406515	Кувар	23	717502	Професор разредне наставе	3
409082	Физиотерапеутска сестра	21	718220	Психолог / Дипломирани психолог - мастер	3
407100	Административни техничар (IV CCC)	19	718230	Политиколог / Дипломирани политиколог - мастер	3
406453	Комерцијални техничар	17			
404001	Конфекционар текстила	15	728215	Педагог - специјалиста / Дипломирани педагог - специјалиста	1
407301	Администратор осигурања	15	729021	Специјалиста педијатрије	1
409200	Фармацевтски техничар (IV CCC)	14	729047	Специјалиста офталмологије	1
401600	Металуршки техничар (IV CCC)	12	729082	Специјалиста физикалне медицине и рехабилитације	1

Т6 НЕЗАПОСЛЕНА ЛИЦА ПО МЕСЕЦИМА И ПОЛУ

Ред. бр. No	Област/Регион <i>County/Region</i>	Ø 2011.		VIII 2010		IX 2010		X 2010		XI 2010		XII 2010		I 2011	
		Укупно <i>Total</i>	Жене <i>Women</i>	Укупно <i>Total</i>	Жене <i>Women</i>	Укупно <i>Total</i>	Жене <i>Women</i>	Укупно <i>Total</i>	Жене <i>Women</i>	Укупно <i>Total</i>	Жене <i>Women</i>	Укупно <i>Total</i>	Жене <i>Women</i>	Укупно <i>Total</i>	Жене <i>Women</i>
1	Београдска област	95.170	52.911	94.761	53.133	95.071	53.215	94.101	52.720	94.314	52.701	93.769	52.162	96.079	53.138
	Београдски регион	95.170	52.911	94.761	53.133	95.071	53.215	94.101	52.720	94.314	52.701	93.769	52.162	96.079	53.138
2	Северно - бачка	16.871	8.312	16.780	8.366	17.027	8.440	16.896	8.403	16.995	8.407	16.778	8.238	17.124	8.376
3	Средње - банатска	19.923	9.986	19.766	9.875	18.474	9.325	18.730	9.467	19.041	9.658	19.629	9.847	20.257	10.040
4	Северно - банатска	14.932	7.328	14.848	7.340	14.831	7.302	14.500	7.168	14.301	7.133	14.291	7.139	14.641	7.271
5	Јужно - банатска	33.149	16.945	32.910	16.873	32.876	16.871	32.555	16.764	33.364	17.389	33.640	17.614	34.348	17.927
6	Западно - бачка	22.067	10.657	21.568	10.486	21.651	10.474	21.500	10.365	21.480	10.342	21.705	10.449	22.376	10.729
7	Јужно - бачка	65.616	34.863	63.558	34.013	63.477	33.969	64.068	34.294	63.965	34.394	65.156	34.989	67.067	35.852
8	Сремска	27.280	13.579	26.542	13.333	26.866	13.543	27.070	13.698	26.957	13.658	27.077	13.660	27.705	13.861
	Регион Војводине	199.836	101.671	195.972	100.286	195.202	99.924	195.319	100.159	196.103	100.981	198.276	101.936	203.518	104.056
9	Мачванска	36.708	19.267	36.086	19.050	35.990	18.871	35.111	18.441	34.985	18.457	35.165	18.436	35.747	18.681
10	Колубарска	12.778	6.685	12.042	6.314	12.016	6.285	12.137	6.376	12.534	6.621	12.704	6.713	13.231	6.914
11	Шумадијска	35.788	19.883	34.812	19.362	34.617	19.222	33.950	18.910	33.880	18.910	33.996	18.925	35.482	19.559
12	Поморавска	27.731	14.678	27.272	14.426	27.197	14.388	27.590	14.578	27.523	14.691	27.846	14.874	28.434	15.152
13	Златиборска	33.328	17.176	31.628	16.484	30.965	16.057	31.012	16.032	31.312	16.183	31.882	16.419	33.243	17.025
14	Моравичка	21.307	10.870	20.580	10.570	20.207	10.365	19.869	10.216	20.021	10.406	20.282	10.654	20.838	10.976
15	Рашка	49.431	27.032	47.938	26.272	47.572	26.002	47.175	25.816	48.142	26.414	48.985	26.897	50.121	27.363
16	Расинска	27.706	14.681	26.693	14.161	26.522	14.044	26.567	14.053	26.508	14.036	26.781	14.168	27.430	14.449
	Регион Шумадије и Западне Србије	244.777	130.273	237.051	126.639	235.086	125.234	233.411	124.422	234.905	125.718	237.641	127.086	244.526	130.119
17	Подунавска	15.440	8.653	14.817	8.408	14.511	8.250	14.220	8.147	14.400	8.203	14.533	8.239	14.979	8.387
18	Браничевска	9.471	5.050	8.754	4.715	8.671	4.657	8.783	4.681	8.771	4.671	8.914	4.777	9.210	4.867
19	Борска	12.936	6.792	12.620	6.630	12.463	6.571	12.331	6.538	12.428	6.604	12.561	6.669	12.901	6.851
20	Зајечарска	14.043	7.001	13.480	6.792	13.339	6.691	13.449	6.721	13.767	6.846	14.053	6.982	14.258	7.041
21	Нишавска	49.785	25.958	49.435	25.812	49.266	25.680	49.367	25.515	49.203	25.512	49.882	25.669	51.440	26.355
22	Топличка	15.275	7.541	14.575	7.329	14.189	7.106	14.129	7.015	13.997	6.981	14.264	7.058	14.934	7.368
23	Пиротска	14.992	7.327	14.452	7.097	14.248	6.965	13.965	6.820	14.070	6.902	14.134	6.930	14.333	7.004
24	Јабланичка	36.414	17.776	35.031	17.121	35.632	17.439	35.244	17.325	35.985	17.757	36.253	17.859	37.892	18.498
25	Пчињска	29.172	15.619	26.900	14.660	26.808	14.545	26.668	14.446	27.701	14.877	28.610	15.208	29.971	15.836
	Регион Јужне и Источне Србије	197.527	101.717	190.064	98.564	189.127	97.904	188.156	97.208	190.322	98.353	193.204	99.391	199.918	102.207
	Регион Косово и Метохија	6.912	3.944	6.421	3.699	6.556	3.761	6.514	3.757	6.497	3.767	6.629	3.820	6.684	3.867
	Република Србија	744.222	390.516	724.270	382.321	721.043	380.038	717.503	378.267	722.142	381.521	729.520	384.396	750.726	393.388

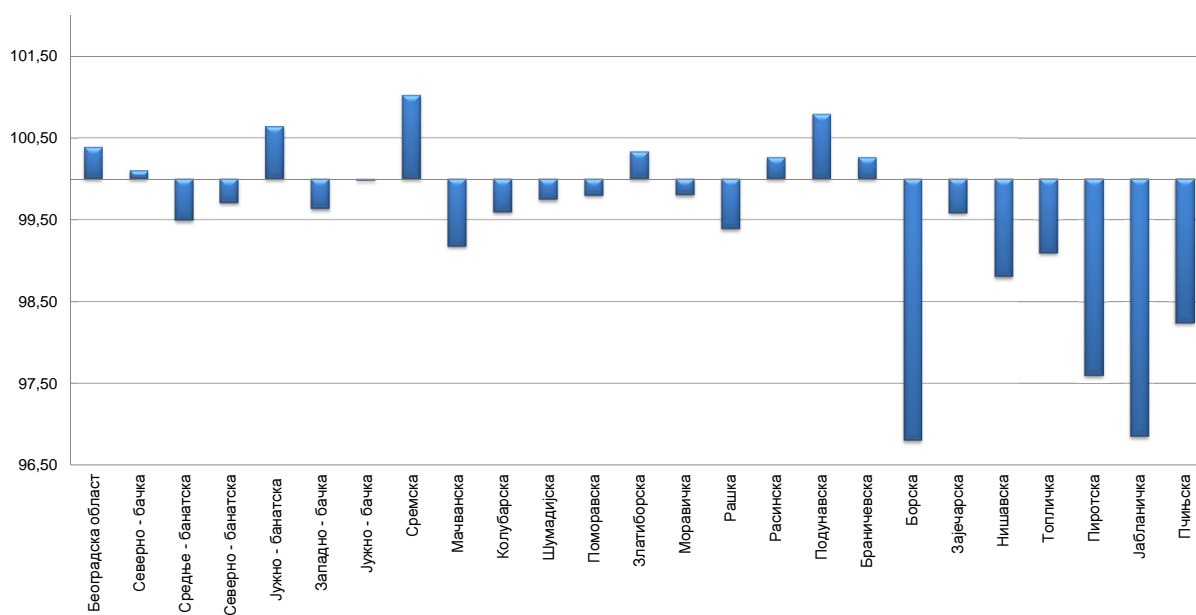
Графикон бр. 6 - Промена броја незапослених лица за период VIII 2010. - VIII 2011. године
Chart No. 6 - Change in the number of the unemployed VIII 2010 - VIII 2011



T6 UNEMPLOYED PERSONS BY MONTHS AND SEX

II 2011		III 2011		IV 2011		V 2011		VI 2011		VII 2011		VIII 2011		Индекси Index		
Укупно Total	Жене Women	Укупно Total	Жене Women	Укупно Total	Жене Women	Укупно Total	Жене Women	Укупно Total	Жене Women	Укупно Total	Жене Women	Укупно Total	Жене Women	VIII 2011 / VIII 2010	VIII 2011 / XII 2010	VIII 2011 / VII 2011
96.984	53.185	97.513	53.348	96.358	52.812	95.773	52.585	94.609	52.079	94.562	52.194	94.932	52.580	100,18	101,24	100,39
96.984	53.185	97.513	53.348	96.358	52.812	95.773	52.585	94.609	52.079	94.562	52.194	94.932	52.580	100,18	101,24	100,39
17.219	8.389	17.369	8.396	17.076	8.296	17.026	8.265	16.731	8.163	16.528	8.105	16.545	8.213	98,60	98,61	100,10
20.635	10.103	21.352	10.331	21.282	10.310	21.391	10.325	20.944	10.161	20.616	10.099	20.512	10.135	103,77	104,50	99,50
14.922	7.338	14.998	7.376	14.715	7.251	14.895	7.338	14.793	7.325	14.713	7.256	14.670	7.294	98,80	102,65	99,71
34.457	17.850	34.791	17.949	34.524	17.800	34.116	17.742	34.009	17.684	33.625	17.568	33.842	17.722	102,83	100,60	100,65
22.861	10.916	23.118	10.920	22.932	10.795	22.551	10.599	22.210	10.432	21.999	10.368	21.919	10.404	101,63	100,99	99,64
68.218	36.320	69.165	36.713	69.027	36.762	68.685	36.693	68.491	36.732	67.956	36.538	67.942	36.614	106,90	104,28	99,98
28.211	14.049	28.387	14.105	28.163	14.065	27.692	13.900	27.654	13.947	27.696	13.982	27.980	14.182	105,42	103,33	101,03
206.523	104.965	209.180	105.790	207.719	105.279	206.356	104.862	204.832	104.444	203.133	103.916	203.410	104.564	103,80	102,59	100,14
36.044	18.753	36.220	18.794	36.107	18.822	35.620	18.706	35.288	18.561	34.994	18.483	34.706	18.415	96,18	98,69	99,18
13.573	7.071	13.988	7.237	14.071	7.290	13.907	7.298	13.821	7.251	13.572	7.144	13.517	7.162	112,25	106,40	99,59
36.069	19.667	36.495	19.815	36.379	19.772	35.842	19.602	35.482	19.470	35.246	19.346	35.158	19.332	100,99	103,42	99,75
28.858	15.254	29.083	15.300	28.937	15.268	28.707	15.196	28.692	15.230	28.390	15.205	28.333	15.202	103,89	101,75	99,80
33.832	17.232	34.594	17.562	34.581	17.609	34.112	17.557	33.730	17.439	33.009	17.083	33.119	17.197	104,71	103,88	100,33
21.244	11.178	21.429	11.260	21.295	11.198	21.239	11.230	20.954	11.146	20.519	10.971	20.479	10.950	99,51	100,97	99,81
50.770	27.629	51.493	27.894	51.462	27.893	50.949	27.658	50.563	27.424	50.098	27.257	49.793	27.092	103,87	101,65	99,39
28.020	14.597	28.402	14.652	28.470	14.703	28.133	14.566	27.838	14.467	27.485	14.344	27.558	14.427	103,24	102,90	100,27
248.410	131.381	251.704	132.514	251.302	132.555	248.509	131.813	246.368	130.988	243.313	129.833	242.663	129.777	102,37	102,11	99,73
15.446	8.544	15.780	8.652	15.709	8.646	15.442	8.554	15.183	8.437	14.997	8.411	15.116	8.566	102,02	104,01	100,79
9.694	5.053	9.981	5.133	10.131	5.215	9.856	5.158	9.638	5.067	9.501	5.038	9.526	5.057	108,82	106,87	100,26
13.243	6.993	13.615	7.123	13.740	7.177	13.389	7.031	13.197	6.921	13.114	6.866	12.695	6.698	100,59	101,07	96,80
14.576	7.147	14.912	7.255	14.795	7.202	14.500	7.105	14.360	7.052	14.191	6.977	14.132	6.978	104,84	100,56	99,58
52.189	26.609	52.646	26.675	52.530	26.645	53.052	26.900	53.111	26.912	52.836	26.771	52.205	26.482	105,60	104,66	98,81
15.592	7.606	16.280	7.871	16.424	7.984	16.184	7.928	16.100	7.863	15.888	7.765	15.745	7.723	108,03	110,38	99,10
14.497	7.041	14.548	7.040	14.439	7.029	14.262	7.001	13.965	6.916	13.786	6.846	13.456	6.717	93,11	95,20	97,61
38.784	18.794	39.141	18.924	38.108	18.477	38.559	18.770	37.651	18.424	38.105	18.720	36.906	18.236	105,35	101,80	96,85
30.963	16.281	31.850	16.600	31.747	16.520	31.480	16.423	30.610	16.056	29.099	15.391	28.588	15.137	106,28	99,92	98,24
204.984	104.068	208.753	105.273	207.623	104.895	206.724	104.870	203.815	103.648	201.517	102.785	198.369	101.594	104,37	102,67	98,44
6.648	3.838	6.745	3.873	6.758	3.882	6.758	3.862	6.629	3.803	6.573	3.781	6.581	3.797	102,49	99,28	100,12
763.550	397.438	773.896	400.799	769.760	399.423	764.122	397.993	756.255	394.963	749.100	392.510	745.956	392.313	102,99	102,25	99,58

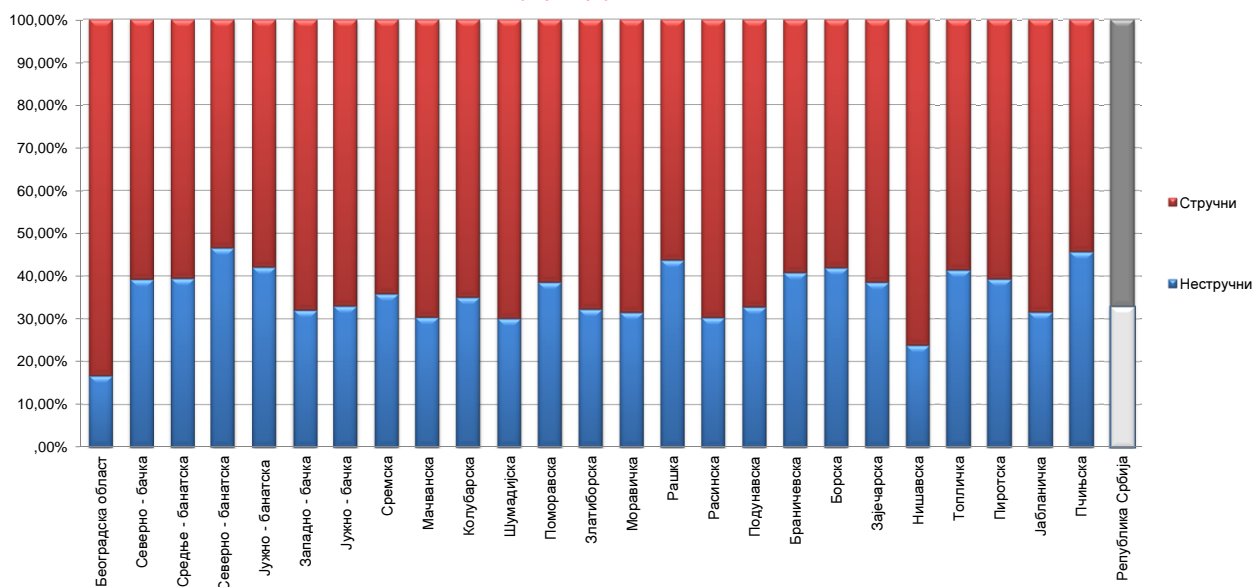
Графикон бр. 7 - Промена броја незапослених лица за период VII 2011. - VIII 2011. године
 Chart No. 7 - Change in the number of the unemployed VII 2011 - VIII 2011.



T7 НЕЗАПОСЛЕНА ЛИЦА ПРЕМА СТЕПЕНУ СТРУЧНЕ СПРЕМЕ И ПОЛУ НА КРАЈУ АВГУСТА 2011. ГОДИНЕ

Ред. Бр. No	Област/Регион County/Region	Укупно Total	Жене Women	I		II		III		IV	
				Укупно Total	Жене Women	Укупно Total	Жене Women	Укупно Total	Жене Women	Укупно Total	Жене Women
1	Београдска област	94.932	52.580	13.320	6.918	2.556	1.498	18.955	7.586	33.214	20.029
Београдски регион		94.932	52.580	13.320	6.918	2.556	1.498	18.955	7.586	33.214	20.029
2	Северно - бачка	16.545	8.213	5.769	2.717	719	351	3.937	1.582	4.457	2.627
3	Средње - банатска	20.512	10.135	7.603	3.834	482	179	5.526	1.983	4.869	2.963
4	Северно - банатска	14.670	7.294	6.212	3.022	626	300	3.542	1.390	3.263	2.006
5	Јужно - банатска	33.842	17.722	12.175	6.361	2.060	1.096	7.408	2.967	9.236	5.589
6	Западно - бачка	21.919	10.404	5.882	2.713	1.136	549	6.419	2.305	6.637	3.816
7	Јужно - бачка	67.942	36.614	18.093	9.428	4.295	2.275	16.354	6.918	18.828	11.563
8	Сремска	27.980	14.182	8.489	4.172	1.540	744	7.526	3.038	7.521	4.509
Регион Војводине		203.410	104.564	64.223	32.247	10.858	5.494	50.712	20.183	54.811	33.073
9	Мачванска	34.706	18.415	8.545	4.390	1.986	1.143	11.506	5.049	9.574	6.078
10	Колубарска	13.517	7.162	3.787	1.883	945	591	3.591	1.451	3.661	2.322
11	Шумадијска	35.158	19.332	8.123	4.564	2.457	1.272	9.670	4.538	10.162	6.467
12	Поморавска	28.333	15.202	10.246	5.547	680	367	6.988	3.087	7.952	4.853
13	Златиборска	33.119	17.197	9.370	4.858	1.299	822	11.230	4.643	8.122	5.114
14	Моравичка	20.479	10.950	5.103	2.301	1.347	890	5.967	2.526	5.735	3.797
15	Рашка	49.793	27.092	19.539	11.219	2.220	1.296	12.780	5.583	11.352	6.942
16	Расинска	27.558	14.427	6.741	3.324	1.612	1.025	7.665	3.288	8.169	4.928
Регион Шумадије и Западне Србије		242.663	129.777	71.454	38.086	12.546	7.406	69.397	30.165	64.727	40.501
17	Подунавска	15.116	8.566	4.190	2.346	763	327	3.970	1.874	4.595	3.050
18	Браничевска	9.526	5.057	3.066	1.647	823	379	2.216	942	2.488	1.550
19	Борска	12.695	6.698	4.482	2.433	844	452	2.775	1.147	3.448	2.080
20	Зајечарска	14.132	6.978	4.861	2.458	582	276	3.642	1.422	3.596	2.008
21	Нишавска	52.205	26.482	10.901	5.483	1.525	738	14.691	6.067	17.198	9.847
22	Топличка	15.745	7.723	5.552	2.842	965	418	4.107	1.662	3.957	2.194
23	Пиротска	13.456	6.717	4.837	2.404	446	208	3.590	1.500	3.090	1.719
24	Јабланичка	36.906	18.236	11.090	5.509	552	297	12.141	5.012	10.109	5.769
25	Пчињска	28.588	15.137	11.701	7.121	1.350	626	5.597	1.859	7.493	4.179
Регион Јужне и Источне Србије		198.369	101.594	60.680	32.243	7.850	3.721	52.729	21.485	55.974	32.396
Регион Косово и Метохија		6.581	3.797	1.872	1.230	89	59	1.035	413	3.034	1.779
Република Србија		745.956	392.313	211.550	110.725	33.899	18.178	192.828	79.832	211.760	127.778

Графикон бр. 8- Структура незапослених лица према стручности по окрузима на крају VIII 2011. године
Chart No. 8 - Structure of the unemployed by qualifications and counties in the end of VIII 2011

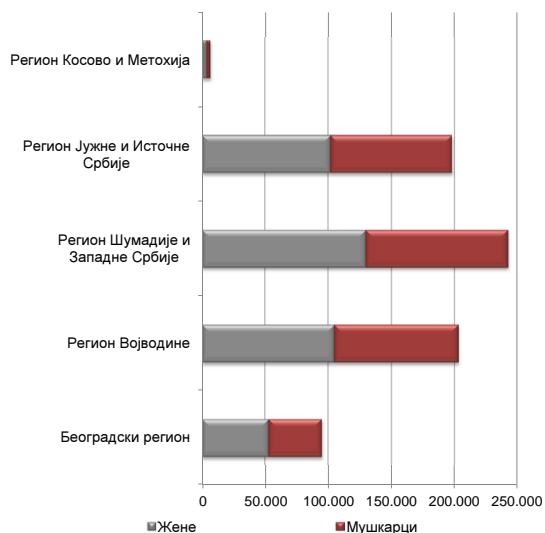


Т7 UNEMPLOYED PERSONS BY EDUCATION LEVEL AND SEX IN THE END OF AUGUST 2011

V		VI/1		VI/2		VII-1		VII-2		VIII	
Укупно <i>Total</i>	Жене <i>Women</i>	Укупно <i>Total</i>	Жене <i>Women</i>	Укупно <i>Total</i>	Жене <i>Women</i>	Укупно <i>Total</i>	Жене <i>Women</i>	Укупно <i>Total</i>	Жене <i>Women</i>	Укупно <i>Total</i>	Жене <i>Women</i>
1.392	313	6.838	4.070	1.774	1.104	16.480	10.825	377	225	26	12
1.392	313	6.838	4.070	1.774	1.104	16.480	10.825	377	225	26	12
128	23	556	283	187	142	779	481	13	7	0	0
111	30	666	398	260	189	967	545	27	14	1	0
75	15	370	211	143	103	433	245	5	2	1	0
258	34	1.123	716	282	192	1.275	758	23	8	2	1
150	16	549	333	164	114	970	556	12	2	0	0
670	166	2.490	1.539	878	631	6.212	4.024	111	66	11	4
224	26	925	580	406	286	1.336	822	13	5	0	0
1.616	310	6.679	4.060	2.320	1.657	11.972	7.431	204	104	15	5
342	74	1.174	743	451	287	1.115	642	12	8	1	1
127	17	631	423	156	99	614	374	5	2	0	0
946	166	1.378	799	396	234	2.003	1.280	23	12	0	0
307	44	902	554	223	142	1.027	605	8	3	0	0
240	36	1.164	695	342	229	1.340	794	12	6	0	0
174	33	653	422	292	186	1.194	788	12	7	2	0
405	45	1.172	663	287	175	2.021	1.161	14	8	3	0
283	50	1.375	846	301	182	1.393	777	18	7	1	0
2.824	465	8.449	5.145	2.448	1.534	10.707	6.421	104	53	7	1
98	12	677	446	158	90	658	417	7	4	0	0
43	7	413	243	99	55	374	234	4	0	0	0
171	11	409	247	56	26	502	299	8	3	0	0
68	20	639	371	119	74	615	346	8	2	2	1
747	141	2.579	1.425	419	283	4.078	2.462	65	36	2	0
105	10	583	341	87	53	385	202	4	1	0	0
47	12	707	444	129	84	607	345	3	1	0	0
178	60	1317	740	258	169	1246	673	15	7	0	0
77	7	1.096	648	211	117	1.054	577	8	3	1	0
1.534	280	8.420	4.905	1.536	951	9.519	5.555	122	57	5	1
10	1	197	105	32	18	304	189	8	3	0	0
7.376	1.369	30.583	18.285	8.110	5.264	48.982	30.421	815	442	53	19

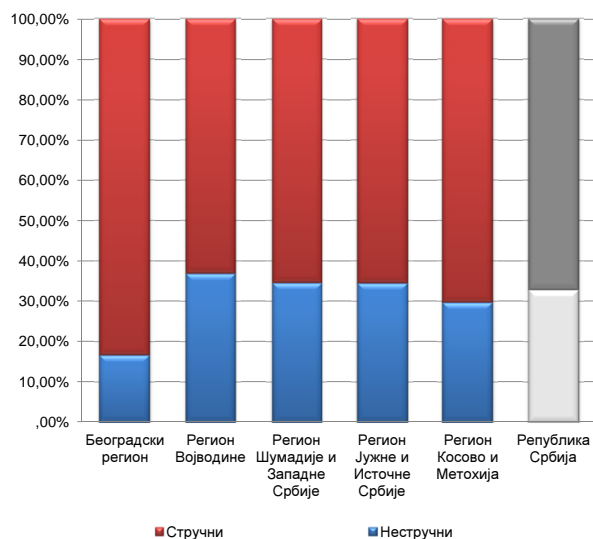
Графикон бр. 9 - Структура незапослених по регионима и полу на крају VIII 2011. године

Chart No. 9 - Percentage of unemployed by regions and gender in the end of VIII 2011



Графикон бр. 9а - Структура незапослених по регионима и стручности на крају VIII 2011. године

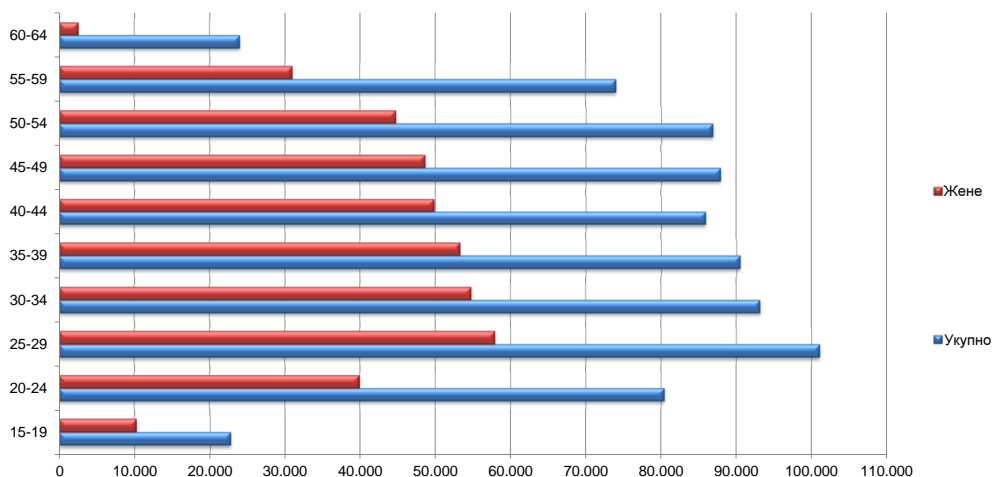
Chart No. 9a - Structure of unemployed by regions and skill in the end of VIII 2011



T8 НЕЗАПОСЛЕНА ЛИЦА ПРЕМА СТАРОСТИ И ПОЛУ НА КРАЈУ АВГУСТА 2011. ГОДИНЕ

Ред. Бр. No	Област/Регион <i>County/Region</i>	Укупно <i>Total</i>	Жене <i>Women</i>	15-19		20-24		25-29		30-34	
				Укупно <i>Total</i>	Жене <i>Women</i>	Укупно <i>Total</i>	Жене <i>Women</i>	Укупно <i>Total</i>	Жене <i>Women</i>	Укупно <i>Total</i>	Жене <i>Women</i>
1	Београдска област	94.932	52.580	2.216	1.018	7.788	4.217	14.448	9.137	12.293	7.613
Београдски регион		94.932	52.580	2.216	1.018	7.788	4.217	14.448	9.137	12.293	7.613
2	Северно - бачка	16.545	8.213	662	304	2.003	1.016	1.990	1.125	1.748	1.013
3	Средње - банатска	20.512	10.135	856	396	2.352	1.129	2.625	1.409	2.376	1.332
4	Северно - банатска	14.670	7.294	670	314	1.626	819	1.734	952	1.620	916
5	Јужно - банатска	33.842	17.722	1.197	556	3.751	1.845	4.385	2.454	4.284	2.524
6	Западно - бачка	21.919	10.404	756	347	2.624	1.162	2.796	1.347	2.704	1.367
7	Јужно - бачка	67.942	36.614	1.889	844	6.515	3.285	9.434	5.692	8.539	5.223
8	Сремска	27.980	14.182	1.139	468	3.170	1.626	3.316	1.893	3.090	1.799
Регион Војводине		203.410	104.564	7.169	3.229	22.041	10.882	26.280	14.872	24.361	14.174
9	Мачванска	34.706	18.415	1.204	558	3.822	1.942	4.199	2.445	4.161	2.489
10	Колубарска	13.517	7.162	534	224	1.672	795	1.737	984	1.519	908
11	Шумадијска	35.158	19.332	976	428	3.774	1.901	4.694	2.671	4.209	2.546
12	Поморавска	28.333	15.202	800	395	3.328	1.727	3.709	2.149	3.664	2.154
13	Златиборска	33.119	17.197	864	344	3.570	1.690	4.330	2.313	4.133	2.346
14	Моравичка	20.479	10.950	490	217	1.961	1.012	2.574	1.538	2.403	1.455
15	Рашка	49.793	27.092	1.318	662	5.904	3.005	7.099	3.991	6.864	4.057
16	Расинска	27.558	14.427	686	291	2.971	1.397	3.968	2.157	3.870	2.326
Регион Шумадије и Западне Србије		242.663	129.777	6.872	3.119	27.002	13.469	32.310	18.248	30.823	18.281
17	Подунавска	15.116	8.566	628	272	1.924	1.002	2.032	1.191	1.977	1.275
18	Браничевска	9.526	5.057	454	195	1.193	605	1.325	733	1.138	716
19	Борска	12.695	6.698	435	181	1.467	683	1.761	948	1.616	908
20	Зајечарска	14.132	6.978	398	174	1.422	665	1.823	937	1.651	883
21	Нишавска	52.205	26.482	1.467	653	5.814	2.657	7.434	4.055	6.833	3.786
22	Топличка	15.745	7.723	563	254	1.860	845	1.915	1.055	1.851	1.005
23	Пиротска	13.456	6.717	363	152	1.337	625	1.712	964	1.480	837
24	Јабланичка	36.906	18.236	1.073	460	3.873	1.881	4.743	2.640	4.525	2.519
25	Пчињска	28.588	15.137	730	341	3.097	1.556	3.736	2.213	3.626	2.159
Регион Јужне и Источне Србије		198.369	101.594	6.111	2.682	21.987	10.519	26.481	14.736	24.697	14.088
Регион Косово и Метохија		6.581	3.797	285	140	1.544	779	1.514	857	953	564
Република Србија		745.956	392.313	22.653	10.188	80.362	39.866	101.034	57.851	93.127	54.720

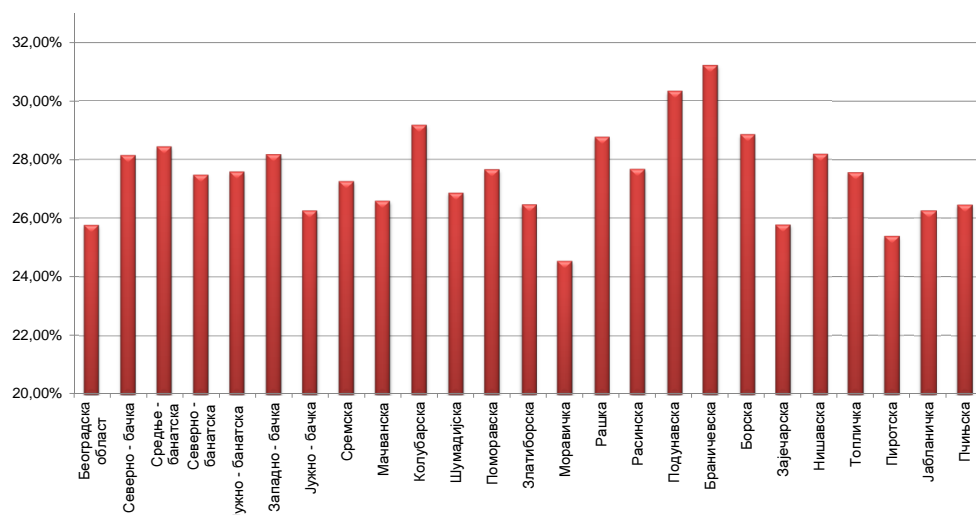
Графикон бр. 10 - Незапослена лица према старости и полу на крају VIII 2011. године
Chart No. 10 - Unemployed persons by age and gender in the end of VIII 2011



T8 UNEMPLOYED PERSONS BY AGE AND SEX IN THE END OF AUGUST 2011

35-39		40-44		45-49		50-54		55-59		60-64	
Укупно Total	Жене Women	Укупно Total	Жене Women	Укупно Total	Жене Women	Укупно Total	Жене Women	Укупно Total	Жене Women	Укупно Total	Жене Women
10.843	6.579	10.069	5.964	10.855	6.148	11.725	6.414	11.328	5.264	3.367	226
10.843	6.579	10.069	5.964	10.855	6.148	11.725	6.414	11.328	5.264	3.367	226
1.793	1.056	1.822	964	2.027	1.048	2.128	1.035	1.741	605	631	47
2.358	1.317	2.349	1.246	2.473	1.300	2.338	1.126	2.063	798	722	82
1.714	997	1.668	867	1.791	919	1.867	898	1.426	543	554	69
4.255	2.450	3.909	2.239	3.722	2.105	3.797	1.965	3.457	1.466	1.085	118
2.687	1.422	2.818	1.545	2.839	1.494	2.483	1.139	1.706	552	506	29
8.112	4.877	7.811	4.577	8.097	4.502	7.899	4.199	7.133	3.123	2.513	292
3.217	1.949	3.234	1.824	3.455	1.831	3.587	1.672	2.907	1.086	865	34
24.136	14.068	23.611	13.262	24.404	13.199	24.099	12.034	20.433	8.173	6.876	671
4.247	2.562	4.154	2.457	4.360	2.403	4.262	2.151	3.245	1.275	1.052	133
1.459	862	1.460	918	1.676	962	1.738	911	1.320	563	402	35
3.895	2.388	3.792	2.399	4.115	2.446	4.593	2.578	4.004	1.825	1.106	150
3.408	2.048	3.128	1.847	2.869	1.611	3.209	1.721	3.165	1.426	1.053	124
4.195	2.380	4.174	2.427	4.352	2.473	3.954	2.019	2.702	1.097	845	108
2.421	1.421	2.346	1.384	2.623	1.490	2.772	1.496	2.301	917	588	20
6.732	4.027	6.058	3.605	5.682	3.208	4.933	2.603	3.933	1.710	1.270	224
3.655	2.168	3.083	1.871	2.792	1.505	2.892	1.497	2.757	1.132	884	83
30.012	17.856	28.195	16.908	28.469	16.098	28.353	14.976	23.427	9.945	7.200	877
1.883	1.235	1.692	1.082	1.597	987	1.609	890	1.316	588	458	44
1.131	680	976	561	970	557	954	519	1.027	457	358	34
1.603	934	1.439	830	1.376	825	1.357	739	1.266	614	375	36
1.674	929	1.559	901	1.578	857	1.756	892	1.685	691	586	49
6.224	3.577	5.882	3.354	6.107	3.397	5.863	2.909	4.950	1.938	1.631	156
1.975	1.107	1.878	1.034	1.944	1.012	1.796	823	1.425	526	538	62
1.467	865	1.541	834	1.736	916	1.905	933	1.434	558	481	33
4.849	2.626	4.560	2.515	4.773	2.435	4.073	1.864	3.198	1.133	1.239	163
3.931	2.306	3.931	2.171	3.600	1.889	2.962	1.468	2.225	912	750	122
24.737	14.259	23.458	13.282	23.681	12.875	22.275	11.037	18.526	7.417	6.416	699
696	468	493	345	414	269	335	203	268	138	79	34
90.424	53.230	85.826	49.761	87.823	48.589	86.787	44.664	73.982	30.937	23.938	2.507

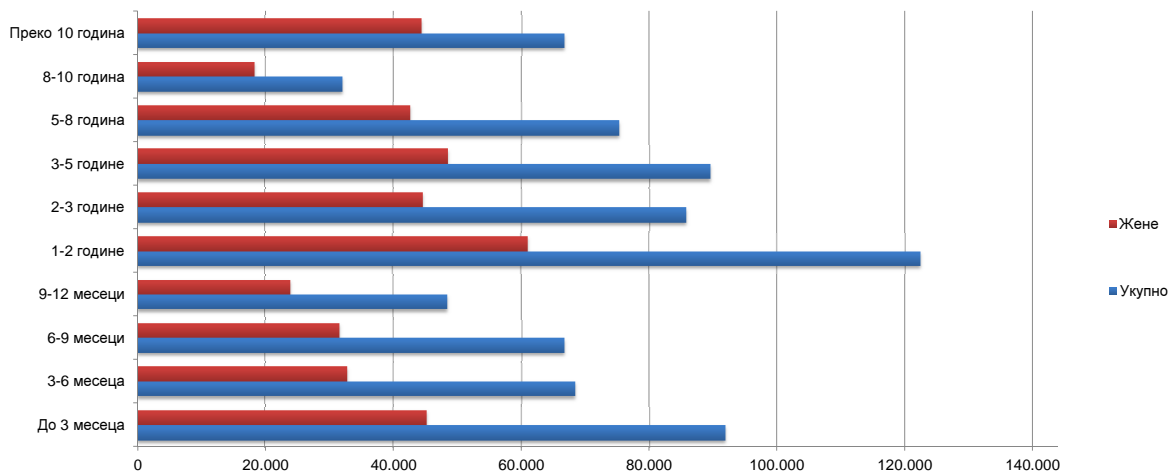
Графикон бр. 10а - Незапослена лица до 30 година старости по окрузима на крају VIII 2011. године
 Chart No. 10a - Unemployed up to 30 years of age by counties in the end of VIII 2011



**T9 НЕЗАПОСЛЕНА ЛИЦА ПРЕМА ТРАЈАЊУ НЕЗАПОСЛЕНОСТИ И ПОЛУ
НА КРАЈУ АВГУСТА 2011. ГОДИНЕ**

Ред. Бр. No	Област/Регион <i>County/Region</i>	Укупно <i>Total</i>	Жене <i>Women</i>	До 3 месеца <i>to 3 months</i>		3-6 месеци <i>3-6 months</i>		6-9 месеци <i>6-9 months</i>		9-12 месеци <i>9-12 months</i>	
				Укупно <i>Total</i>	Жене <i>Women</i>	Укупно <i>Total</i>	Жене <i>Women</i>	Укупно <i>Total</i>	Жене <i>Women</i>	Укупно <i>Total</i>	Жене <i>Women</i>
1	Београдска област	94.932	52.580	15.461	8.136	10.209	5.428	9.173	4.840	7.121	3.992
Београдски регион		94.932	52.580	15.461	8.136	10.209	5.428	9.173	4.840	7.121	3.992
2	Северно - бачка	16.545	8.213	2.858	1.427	1.837	814	1.492	700	1.339	625
3	Средње - банатска	20.512	10.135	3.405	1.684	2.768	1.184	2.154	969	1.413	695
4	Северно - банатска	14.670	7.294	2.577	1.188	1.681	738	1.178	538	1.036	506
5	Јужно - банатска	33.842	17.722	4.209	2.006	2.816	1.328	2.421	1.138	2.144	1.043
6	Западно - бачка	21.919	10.404	2.872	1.361	1.949	773	1.883	811	1.505	651
7	Јужно - бачка	67.942	36.614	9.186	4.638	7.103	3.527	6.730	3.386	4.893	2.543
8	Сремска	27.980	14.182	4.725	2.292	2.729	1.315	2.671	1.233	2.191	1.118
Регион Војводине		203.410	104.564	29.832	14.596	20.883	9.679	18.529	8.775	14.521	7.181
9	Мачванска	34.706	18.415	4.029	1.955	3.013	1.429	2.377	1.063	1.986	909
10	Колубарска	13.517	7.162	1.877	950	1.431	702	1.378	674	1.231	576
11	Шумадијска	35.158	19.332	3.583	1.721	2.907	1.416	3.736	1.677	1.917	999
12	Поморавска	28.333	15.202	2.689	1.388	2.039	961	1.890	865	1.641	838
13	Златиборска	33.119	17.197	3.531	1.733	2.756	1.400	3.250	1.565	1.909	928
14	Моравичка	20.479	10.950	2.263	1.127	1.955	1.027	2.122	1.111	1.338	707
15	Рашка	49.793	27.092	3.726	1.801	3.246	1.538	3.736	1.720	2.264	1.139
16	Расинска	27.558	14.427	2.538	1.249	2.036	937	2.465	1.082	1.427	654
Регион Шумадије и Западне Србије		242.663	129.777	24.236	11.924	19.383	9.410	20.954	9.757	13.713	6.750
17	Подунавска	15.116	8.566	2.294	1.209	1.461	723	1.396	688	934	471
18	Браничевска	9.526	5.057	1.475	718	1.023	524	1.055	518	751	350
19	Борска	12.695	6.698	1.435	639	1.146	519	1.154	582	805	395
20	Зајечарска	14.132	6.978	1.683	771	1.278	574	1.214	538	994	466
21	Нишавска	52.205	26.482	6.351	3.002	4.721	2.086	3.772	1.612	2.997	1.323
22	Топличка	15.745	7.723	1.422	638	1.613	735	1.768	761	935	404
23	Пиротска	13.456	6.717	1.197	510	1.026	455	1.192	541	831	351
24	Јабланичка	36.906	18.236	3.143	1.440	2.257	1.035	2.790	1.182	2.208	1.047
25	Пчињска	28.588	15.137	2.844	1.328	2.933	1.363	3.135	1.486	2.123	980
Регион Јужне и Источне Србије		198.369	101.594	21.844	10.255	17.458	8.014	17.476	7.908	12.578	5.787
Регион Косово и Метохија		6.581	3.797	408	195	318	154	463	233	393	199
Република Србија		745.956	392.313	91.781	45.106	68.251	32.685	66.595	31.513	48.326	23.909

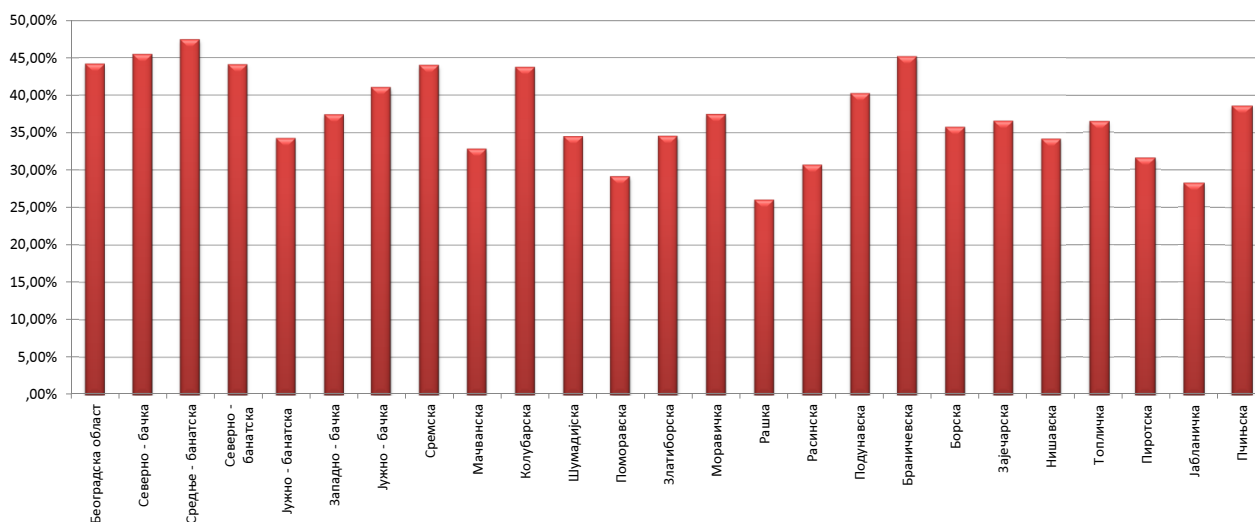
Графикон бр. 11- Незапослена лица према трајању незапослености и полу на крају VIII 2011. године
Chart No. 11- Unemployed persons by duration of unemployment and gender in the end of VIII 2011



**T9 UNEMPLOYED PERSONS BY DURATION OF UNEMPLOYMENT AND SEX
IN THE END OF AUGUST 2011**

1-2 године 1-2 years		2-3 године 2-3 years		3-5 године 3-5 years		5-8 година 5-8 years		8-10 година 8-10 years		Преко 10 година Over 10 years	
Укупно Total	Жене Women	Укупно Total	Жене Women	Укупно Total	Жене Women	Укупно Total	Жене Women	Укупно Total	Жене Women	Укупно Total	Жене Women
16.779	9.230	9.656	5.460	8.867	5.055	8.536	4.929	3.617	2.054	5.513	3.456
16.779	9.230	9.656	5.460	8.867	5.055	8.536	4.929	3.617	2.054	5.513	3.456
3.077	1.499	2.208	1.075	1.360	710	1.104	593	433	248	837	522
3.378	1.623	2.285	1.185	1.886	934	1.321	730	596	341	1.306	790
2.381	1.155	1.692	808	1.416	747	1.195	666	475	292	1.039	656
5.517	2.708	4.071	2.099	4.091	2.178	3.457	1.926	1.334	827	3.782	2.469
4.025	1.833	2.579	1.238	2.593	1.291	2.168	1.068	660	330	1.685	1.048
11.413	5.938	8.174	4.507	7.604	4.376	5.948	3.457	2.218	1.290	4.673	2.952
5.177	2.566	2.820	1.425	2.449	1.212	2.323	1.298	1.112	614	1.783	1.109
34.968	17.322	23.829	12.337	21.399	11.448	17.516	9.738	6.828	3.942	15.105	9.546
5.458	2.733	4.024	2.092	4.054	2.165	3.848	2.233	2.077	1.173	3.840	2.663
2.296	1.209	1.568	885	1.269	737	1.137	627	477	272	853	530
5.363	2.778	3.685	2.036	5.197	2.884	3.296	1.980	1.702	985	3.772	2.856
4.416	2.257	3.734	1.959	4.098	2.230	3.362	1.848	1.632	901	2.832	1.955
4.903	2.467	3.083	1.644	3.900	2.000	3.985	2.125	1.769	856	4.033	2.479
3.696	1.939	2.542	1.332	2.298	1.255	2.454	1.318	694	410	1.117	724
6.896	3.381	4.959	2.523	7.193	3.905	5.600	3.090	3.673	2.160	8.500	5.835
4.490	2.166	3.218	1.622	3.714	1.992	2.971	1.680	1.631	871	3.068	2.174
37.518	18.930	26.813	14.093	31.723	17.168	26.653	14.901	13.655	7.628	28.015	19.216
2.443	1.321	1.666	919	1.479	900	1.844	1.168	467	300	1.132	867
1.586	846	1.037	589	988	546	807	466	294	170	510	330
2.173	1.030	1.368	693	1.729	958	1.237	743	651	416	997	723
2.170	958	1.775	805	1.818	956	1.502	828	643	361	1.055	721
8.984	4.029	6.206	3.102	7.212	3.846	5.430	3.103	1.867	1.109	4.665	3.270
2.503	1.167	1.717	836	2.215	1.141	1.799	957	616	356	1.157	728
2.275	1.041	1.964	925	2.171	1.214	1.274	722	335	184	1.191	774
6.183	2.751	5.895	2.837	5.416	2.695	3.710	2.017	1.346	775	3.958	2.457
3.995	1.916	3.151	1.684	3.353	1.929	3.611	2.300	1.067	666	2.376	1.485
32.312	15.059	24.779	12.390	26.381	14.185	21.214	12.304	7.286	4.337	17.041	11.355
808	421	515	262	1.068	592	1.218	761	491	301	899	679
122.385	60.962	85.592	44.542	89.438	48.448	75.138	42.634	31.877	18.262	66.573	44.252

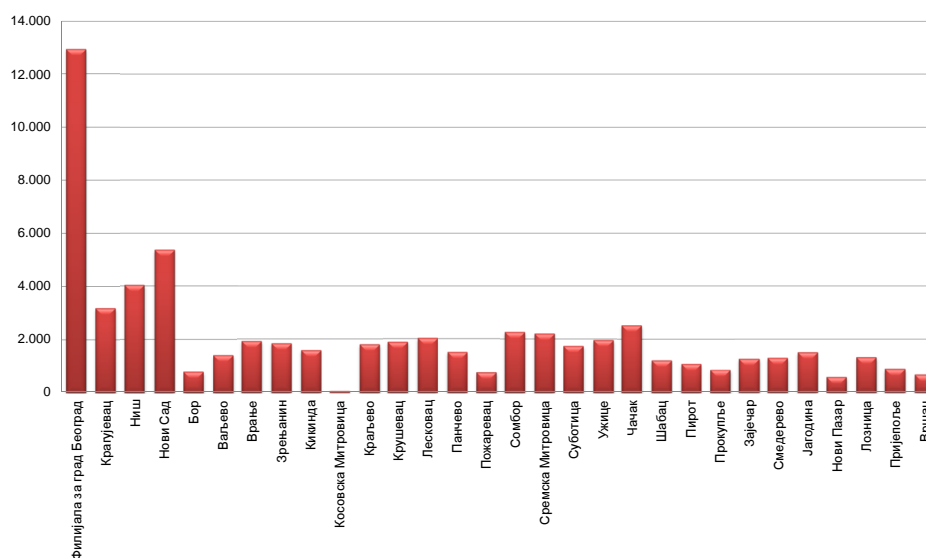
Графикон бр. 11а - Учешће незапослених до 1 године у укупном броју незапослених лица на крају VIII 2011 године
Chart No. 11a - Participation of the unemployed (up to 1 year) by duration of unemployment in the end of VIII 2011



T10 КОРИСНИЦИ НОВЧАНЕ НАКНАДЕ ПО МЕСЕЦИМА И ПОЛУ

Редни број No	Филијала Branchoffice	Ø 2011.		VIII 2010		IX 2010		X 2010		XI 2010	
		Укупно Total	Жене Women	Укупно Total	Жене Women	Укупно Total	Жене Women	Укупно Total	Жене Women	Укупно Total	Жене Women
1	Филијала за град Београд	14.932	7.252	15.407	7.473	14.021	6.877	14.890	7.359	14.589	7.199
2	Крагујевац	3.069	1.305	3.210	1.322	3.025	1.264	3.146	1.330	3.084	1.328
3	Ниш	5.788	2.250	5.891	2.321	5.796	2.222	5.784	2.266	5.570	2.145
4	Нови Сад	8.326	3.549	8.431	3.587	7.909	3.454	7.787	3.493	7.686	3.412
5	Бор	1.374	586	1.371	598	1.233	524	1.449	565	1.406	557
6	Ваљево	1.648	740	1.646	731	1.507	669	1.504	684	1.458	647
7	Врање	2.266	764	2.179	712	1.923	613	2.018	658	2.015	627
8	Зрењанин	2.281	1.018	2.346	1.017	2.059	861	2.240	963	2.251	996
9	Кикинда	1.947	733	1.921	739	1.586	637	1.638	670	1.626	654
10	Косовска Митровица	41	13	56	19	59	18	62	19	62	17
11	Краљево	2.376	977	2.444	1.030	2.318	933	2.430	985	2.301	941
12	Крушевац	2.824	1.090	2.967	1.179	2.639	1.021	2.616	1.015	2.442	963
13	Лесковац	3.306	1.106	3.483	1.253	3.071	1.120	3.053	1.142	2.955	1.120
14	Панчево	3.150	1.239	2.997	1.169	2.801	1.138	2.781	1.150	2.613	1.058
15	Пожаревац	1.206	543	1.178	485	1.112	444	1.134	474	1.181	507
16	Сомбор	3.139	1.235	2.834	1.070	2.986	1.181	2.973	1.193	3.224	1.313
17	Сремска Митровица	3.283	1.354	3.212	1.312	3.086	1.282	3.453	1.486	3.610	1.643
18	Суботица	2.468	995	2.267	935	2.117	909	2.365	992	2.283	976
19	Ужице	2.570	1.205	2.452	1.144	2.205	1.033	2.302	1.128	2.295	1.105
20	Чачак	3.110	1.340	3.213	1.354	2.786	1.191	2.808	1.240	2.751	1.199
21	Шабач	1.606	654	1.552	633	1.361	567	1.407	590	1.403	580
22	Пирот	1.829	635	1.768	633	1.579	550	1.583	554	1.621	554
23	Прокупље	1.538	572	1.392	511	1.242	451	1.225	440	1.239	445
24	Зајечар	2.093	797	2.055	759	1.711	636	1.859	725	1.852	747
25	Смедерево	1.864	748	1.831	742	1.608	686	1.701	732	1.672	716
26	Јагодина	1.770	726	1.757	740	1.633	704	1.725	761	1.688	732
27	Нови Пазар	546	205	597	235	507	202	574	230	642	257
28	Лозница	1.751	623	1.744	647	1.533	566	1.619	584	1.706	585
29	Пријеполје	1.295	598	1.277	570	1.248	558	1.229	556	1.314	598
30	Вршац	1.041	400	970	359	937	352	1.009	400	1.055	424
Република Србија		84.433	35.251	84.448	35.279	77.598	32.663	80.364	34.384	79.594	34.045

Графикон бр. 12 - Корисници новчане накнаде по филијалама у VIII 2011. године
 Chart No. 12 - Unemployment benefit recipients by branchoffice in VIII 2011



T10 UNEMPLOYMENT BENEFIT RECIPIENTS BY MONTH AND SEX

XII 2010		I 2011		II 2011		III 2011		IV 2011		V 2011		VI 2011		VII 2011		VIII 2011		Индекси Index		
Укупно Total	Жене Women	Укупно Total	Жене Women	Укупно Total	Жене Women	Укупно Total	Жене Women	Укупно Total	Жене Women	Укупно Total	Жене Women	Укупно Total	Жене Women	Укупно Total	Жене Women	Укупно Total	Жене Women	VIII 2011 / VIII 2010	VIII 2011 / XII 2010	VIII 2011 / VII 2011
16.314	8.115	12.848	6.282	13.193	6.419	13.366	6.594	13.237	6.553	12.482	6.216	12.795	6.365	12.763	6.330	12.943	6.481	84,01	100,74	101,41
3.434	1.507	2.832	1.222	3.812	1.611	3.684	1.591	3.641	1.584	3.273	1.449	3.240	1.423	3.172	1.416	3.184	1.424	99,19	112,43	100,38
6.123	2.450	4.862	1.838	4.902	1.899	4.807	1.899	4.739	1.881	4.469	1.796	4.300	1.733	4.148	1.732	4.039	1.732	68,56	83,07	97,37
8.879	4.019	6.447	2.809	6.154	2.694	6.246	2.725	6.524	2.942	6.269	2.898	6.111	2.837	5.727	2.639	5.361	2.497	63,59	83,15	93,61
1.513	627	1.190	505	1.144	507	1.076	488	1.038	460	918	419	881	401	849	402	790	373	57,62	66,39	93,05
1.798	753	1.602	685	1.640	706	1.722	736	1.731	739	1.625	712	1.564	683	1.427	625	1.403	611	85,24	87,58	98,32
2.245	708	1.933	557	2.048	621	2.071	656	2.117	684	2.059	696	2.110	733	2.052	724	1.918	686	88,02	99,22	93,47
2.442	1.090	1.771	757	1.843	757	1.880	734	1.825	734	1.714	705	1.971	726	1.903	703	1.833	669	78,13	103,50	96,32
1.849	756	1.330	571	1.481	627	1.493	607	1.495	611	1.405	579	1.604	590	1.570	579	1.576	584	82,04	118,50	100,38
82	28	89	37	97	39	92	37	93	34	89	32	81	29	82	29	70	21	125,00	78,65	85,37
2.565	1.094	2.145	880	2.140	868	2.114	903	2.051	890	2.006	902	1.922	881	1.790	819	1.791	810	73,28	83,50	100,06
2.646	1.079	2.235	862	2.252	861	2.306	895	2.250	914	2.112	903	2.065	909	1.994	888	1.879	854	63,33	84,07	94,23
3.273	1.271	2.370	833	2.352	810	2.443	844	2.334	839	2.097	760	1.964	727	1.996	743	2.022	735	58,05	85,32	101,30
2.972	1.238	1.852	817	1.664	747	1.630	703	1.705	741	1.455	628	1.265	543	1.406	587	1.505	636	50,22	81,26	107,04
1.285	557	1.017	464	987	437	1.056	494	1.003	463	905	438	850	410	784	383	749	379	63,58	73,65	95,54
3.745	1.556	2.763	1.109	2.639	1.055	2.631	1.061	2.681	1.111	2.512	1.012	2.520	994	2.338	900	2.256	864	79,60	81,65	96,49
4.031	1.844	2.972	1.266	2.697	1.109	2.608	1.047	2.517	1.063	2.250	991	2.108	930	2.192	1.016	2.189	1.045	68,15	73,65	99,86
2.516	1.080	1.974	775	1.892	748	1.883	750	1.776	699	1.739	724	1.847	732	1.756	729	1.732	724	76,40	87,74	98,63
2.569	1.228	2.106	997	2.191	1.069	2.163	1.086	2.140	1.092	1.999	1.041	1.969	1.033	1.958	1.041	1.951	1.010	79,57	92,64	99,64
3.131	1.420	2.502	1.135	2.513	1.205	2.542	1.257	2.612	1.329	2.425	1.242	2.350	1.209	2.439	1.305	2.501	1.357	77,84	99,96	102,54
1.567	661	1.273	539	1.287	538	1.278	524	1.295	536	1.247	522	1.279	522	1.238	527	1.204	541	77,58	94,58	97,25
1.761	635	1.455	502	1.441	525	1.398	494	1.327	469	1.250	464	1.179	469	1.158	460	1.069	421	60,46	73,47	92,31
1.364	498	999	356	1.047	371	1.047	378	994	360	923	342	892	339	817	326	846	346	60,78	84,68	103,55
1.714	656	1.838	713	1.717	677	1.649	676	1.627	673	1.483	617	1.402	598	1.268	548	1.227	552	59,71	66,76	96,77
1.852	801	1.424	623	1.435	641	1.427	640	1.375	612	1.293	593	1.270	587	1.236	575	1.268	613	69,25	89,04	102,59
1.938	864	1.542	677	1.518	683	1.549	704	1.602	703	1.388	606	1.521	663	1.429	629	1.474	659	83,89	95,59	103,15
750	301	454	196	522	215	551	222	603	253	539	224	537	224	525	222	577	256	96,65	127,09	109,90
1.895	661	1.524	517	1.559	518	1.540	513	1.467	495	1.353	466	1.316	469	1.323	495	1.302	524	74,66	85,43	98,41
1.436	671	1.044	453	1.111	493	1.096	474	1.010	429	956	432	917	440	849	420	859	424	67,27	82,28	101,18
1.214	502	944	364	837	321	839	312	835	314	771	299	728	288	679	285	653	269	67,32	69,17	96,17
88.883	38.670	69.337	29.341	70.115	29.771	70.187	30.044	69.644	30.207	65.006	28.708	64.558	28.487	62.868	28.077	62.171	28.097	73,62	89,66	98,89

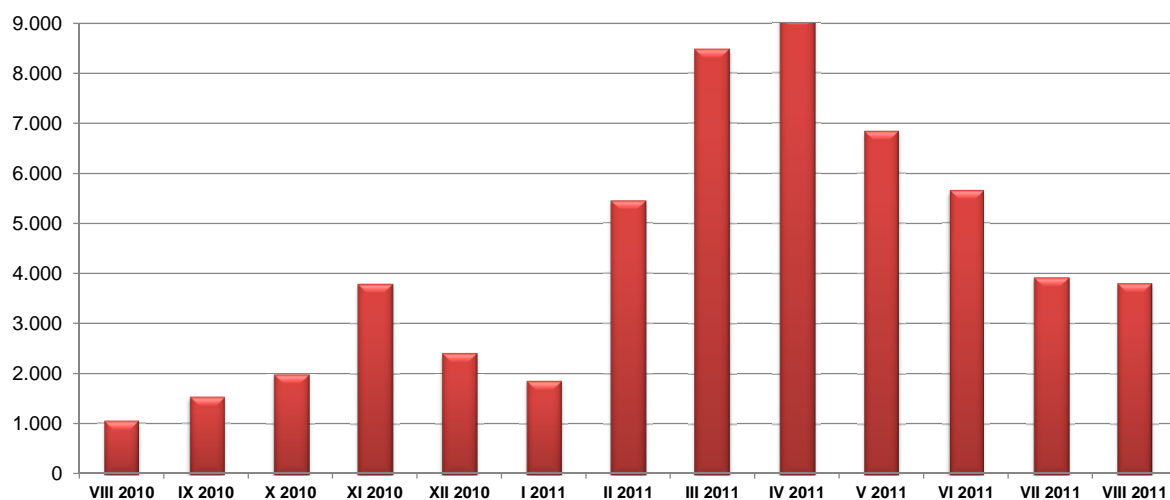
Графикон бр. 12 а- Корисници новчане накнаде и незапослени по месецима у периоду VIII 2010. - VIII 2011. године
 Chart No. 12 a- Unemployment benefit recipients by month in period VIII 2010 - VIII 2011



T11 ПРИЈАВЉЕНЕ ПОТРЕБЕ ЗА ЗАПОШЉАВАЊЕМ ПО МЕСЕЦИМА

Редни број <i>No</i>	Област <i>County</i>	Ø 2011	VIII 2010	IX 2010	X 2010	XI 2010	XII 2010
1	Београдска област	864	425	518	624	1.537	760
Београдски регион		864	425	518	624	1.537	760
2	Северно - бачка	86	103	69	171	25	52
3	Средње - банатска	25	0	0	5	113	25
4	Северно - банатска	33	22	10	14	69	126
5	Јужно - банатска	90	28	64	74	61	28
6	Западно - бачка	132	211	233	199	92	41
7	Јужно - бачка	311	22	36	17	200	230
8	Сремска	138	4	31	1	95	88
Регион Војводине		813	390	443	481	655	590
9	Мачванска	134	4	37	145	216	79
10	Колубарска	409	31	22	199	160	17
11	Шумадијска	482	10	0	0	105	50
12	Поморавска	268	1	1	3	114	116
13	Златиборска	135	1	1	0	113	63
14	Моравичка	85	0	0	0	79	65
15	Рашка	70	81	103	142	88	103
16	Расинска	57	1	11	5	120	113
Регион Шумадије и Западне Србије		1.638	129	175	494	995	606
17	Подунавска	81	39	165	83	44	59
18	Браничевска	24	8	19	4	20	10
19	Борска	54	2	62	85	52	119
20	Зајечарска	115	0	1	0	21	13
21	Нишавска	143	19	75	114	119	135
22	Топличка	25	7	25	53	17	12
23	Пиротска	24	0	11	7	133	69
24	Јабланичка	30	25	8	23	57	13
25	Пчињска	228	1	8	16	142	16
Регион Јужне и Источне Србије		723	101	374	385	605	446
Регион Косово и Метохија		4	1	11	0	0	0
Република Србија		4.042	1.046	1.521	1.984	3.792	2.402

Графикон бр. 13 - Пријављене потребе за запошљавањем у периоду VIII 2010 - VIII 2011
Chart No. 13 - Requests for jobmatching services in vacancy filling in period VIII 2010 - VIII 2011



T11 REQUESTS FOR JOBMATCHING SERVICES IN VACANCY FILLING BY MONTHS

I 2011	II 2011	III 2011	IV 2011	V 2011	VI 2011	VII 2011	VIII 2011	Индекс <i>Index</i>
								VIII 2011 / VIII 2010
489	757	1.350	1.544	1.265	1.781	773	841	197,88
489	757	1.350	1.544	1.265	1.781	773	841	197,88
45	249	188	347	194	63	50	102	99,03
21	14	79	259	50	87	65	39	#DIV/0!
32	96	620	366	95	66	47	36	163,64
17	227	216	227	229	218	163	58	207,14
58	104	166	462	58	120	61	73	34,60
114	288	403	394	155	441	272	248	1.127,27
114	231	383	321	134	150	189	135	3.375,00
401	1.209	2.055	2.376	915	1.145	847	691	177,18
138	226	409	565	265	258	255	166	4.150,00
24	167	343	373	260	278	64	216	696,77
92	752	478	519	1.021	297	628	253	2.530,00
60	141	311	341	243	133	102	85	8.500,00
99	460	878	371	1.283	196	154	130	13.000,00
121	304	225	290	65	89	200	113	#DIV/0!
80	214	546	510	182	257	120	204	251,85
69	407	113	591	61	260	57	42	4.200,00
683	2.671	3.303	3.560	3.380	1.768	1.580	1.209	937,21
32	119	114	356	52	102	58	82	210,26
28	160	278	173	64	132	107	89	1.112,50
27	52	242	217	125	81	202	249	12.450,00
15	19	300	107	258	36	42	92	#DIV/0!
88	77	387	349	205	266	164	314	1.652,63
23	51	47	68	158	82	6	12	171,43
28	84	158	159	21	78	70	116	#DIV/0!
11	133	156	6	68	28	16	57	228,00
31	115	88	131	325	147	54	52	5.200,00
283	810	1.770	1.566	1.276	952	719	1.063	1.052,48
1	0	3	79	2	0	0	0	
1.857	5.447	8.481	9.125	6.838	5.646	3.919	3.804	363,67

T12 НОВОПРИЈАВЉЕНИ ПО МЕСЕЦИМА И ПОЛУ

Редни број No	Област County	Ø 2011	VIII 2010		IX 2010		X 2010		XI 2010		XII 2010		I 2011	
			Укупно Total	Жене Women	Укупно Total	Жене Women	Укупно Total	Жене Women	Укупно Total	Жене Women	Укупно Total	Жене Women	Укупно Total	Жене Women
1	Београдска област	7.267	6.123	3.350	7.899	4.322	6.869	3.842	7.683	4.119	7.297	3.779	7.781	3.930
Београдски регион		7.267	6.123	3.350	7.899	4.322	6.869	3.842	7.683	4.119	7.297	3.779	7.781	3.930
2	Северно - бачка	1.103	1.162	542	1.409	607	994	492	1.117	496	987	415	1.177	553
3	Средње - банатска	1.462	1.398	691	1.560	735	1.391	698	1.498	756	1.647	720	1.771	773
4	Северно - банатска	918	903	399	1.091	487	848	397	913	445	871	411	1.022	411
5	Јужно - банатска	1.600	1.578	784	1.823	927	1.544	752	1.775	849	1.471	681	1.484	673
6	Западно - бачка	1.142	1.296	613	1.305	551	1.104	515	1.143	534	1.089	482	1.226	527
7	Јужно - бачка	3.800	3.471	1.780	3.933	1.973	4.048	2.058	4.086	2.122	4.279	2.131	4.412	2.136
8	Сремска	1.783	1.628	834	2.071	1.013	1.928	997	1.786	863	1.688	741	1.890	814
Регион Војводине		11.808	11.436	5.643	13.192	6.293	11.857	5.909	12.318	6.065	12.032	5.581	12.982	5.887
9	Мачванска	1.532	1.262	596	1.648	719	1.484	684	1.483	703	1.504	611	1.527	654
10	Колубарска	756	529	280	838	384	724	330	1.040	523	807	387	938	395
11	Шумадијска	1.538	1.315	679	1.514	686	1.348	701	1.529	768	1.555	723	2.388	1.025
12	Поморавска	1.045	867	461	1.215	612	1.033	510	1.069	556	1.044	476	1.061	484
13	Златиборска	1.541	1.265	666	1.403	711	1.406	660	1.717	827	1.828	808	2.249	1.068
14	Моравичка	1.108	826	450	1.032	529	865	443	1.084	552	1.215	607	1.219	621
15	Рашка	1.541	1.403	644	1.497	772	1.386	708	1.746	888	1.949	934	2.077	915
16	Расинска	1.109	777	391	978	471	993	463	1.095	539	1.309	615	1.287	588
Регион Шумадије и Западне Србије		10.171	8.244	4.167	10.125	4.884	9.239	4.499	10.763	5.356	11.211	5.161	12.746	5.750
17	Подунавска	920	828	422	854	429	777	392	964	429	916	440	1.039	441
18	Браничевска	701	493	230	578	257	692	323	613	310	564	280	637	302
19	Борска	647	625	225	569	274	609	311	669	314	763	337	743	369
20	Зајечарска	667	463	224	668	303	761	359	733	318	880	395	687	289
21	Нишавска	2.536	1.819	891	2.247	1.072	2.401	1.097	2.547	1.210	2.595	1.086	2.658	1.206
22	Топличка	619	479	234	607	277	582	239	613	280	670	259	848	362
23	Пиротска	604	373	167	564	244	569	232	689	334	652	291	653	281
24	Јабланичка	1.562	1.051	491	1.422	659	1.547	718	1.854	857	1.747	744	1.830	752
25	Пчињска	1.391	862	397	1.477	632	1.341	639	1.957	876	2.035	918	2.010	928
Регион Јужне и Источне Србије		9.646	6.993	3.281	8.986	4.147	9.279	4.310	10.639	4.928	10.822	4.750	11.105	4.930
Регион Косово и Метохија		156	109	55	209	110	196	105	170	93	309	159	202	110
Република Србија		39.048	32.906	16.496	40.411	19.756	37.441	18.666	41.573	20.561	41.671	19.430	44.816	20.607

T13 ЗАПОСЛЕНИ СА ЕВИДЕНЦИЈЕ ПО МЕСЕЦИМА И ПОЛУ

Редни број No	Област County	Ø 2011	VIII 2010		IX 2010		X 2010		XI 2010		XII 2010		I 2011	
			Укупно Total	Жене Women	Укупно Total	Жене Women	Укупно Total	Жене Women	Укупно Total	Жене Women	Укупно Total	Жене Women	Укупно Total	Жене Women
1	Београдска област	3.423	3.291	1.692	3.712	2.127	4.084	2.218	3.915	2.277	3.924	2.301	2.810	1.648
Београдски регион		3.423	3.291	1.692	3.712	2.127	4.084	2.218	3.915	2.277	3.924	2.301	2.810	1.648
2	Северно - бачка	263	323	146	326	183	267	119	328	207	196	118	200	105
3	Средње - банатска	323	285	166	577	320	304	176	316	191	262	166	435	268
4	Северно - банатска	262	230	87	312	168	313	127	260	140	263	126	201	101
5	Јужно - банатска	357	293	133	417	239	487	216	430	211	322	187	271	151
6	Западно - бачка	270	248	144	334	186	299	184	296	183	286	165	215	142
7	Јужно - бачка	1.161	1.145	559	1.078	532	1.624	820	1.557	873	1.285	740	689	416
8	Сремска	425	413	232	516	269	458	252	562	290	391	226	348	182
Регион Војводине		3.061	2.937	1.467	3.560	1.897	3.752	1.894	3.749	2.095	3.005	1.728	2.359	1.365
9	Мачванска	471	375	160	569	302	457	233	426	194	409	206	336	195
10	Колубарска	239	271	143	266	157	230	120	206	116	163	97	148	83
11	Шумадијска	475	383	199	469	263	560	314	515	310	460	252	341	203
12	Поморавска	305	273	140	382	219	293	153	310	182	240	129	221	115
13	Златиборска	460	471	272	567	360	402	248	500	297	448	249	334	202
14	Моравичка	280	306	162	243	149	319	185	277	148	283	147	258	141
15	Рашка	350	344	160	360	231	410	195	403	210	366	209	371	219
16	Расинска	306	319	158	385	226	307	163	366	201	336	207	344	219
Регион Шумадије и Западне Србије		2.887	2.742	1.394	3.241	1.907	2.978	1.611	3.003	1.658	2.705	1.496	2.353	1.377
17	Подунавска	207	178	97	223	147	283	162	219	136	177	106	147	92
18	Браничевска	191	191	75	263	120	175	104	175	96	135	76	119	87
19	Борска	196	148	76	182	101	159	83	200	102	259	109	170	100
20	Зајечарска	165	156	97	171	114	138	82	126	75	155	101	125	72
21	Нишавска	678	756	339	742	437	702	397	736	391	578	337	498	284
22	Топличка	194	145	73	249	152	196	118	247	126	225	139	169	76
23	Пиротска	184	182	97	218	130	270	139	216	104	224	124	151	79
24	Јабланичка	276	286	127	348	175	338	176	403	224	289	169	256	142
25	Пчињска	239	205	103	269	140	221	106	244	130	274	184	195	98
Регион Јужне и Источне Србије		2.331	2.247	1.084	2.665	1.516	2.482	1.367	2.566	1.384	2.316	1.345	1.830	1.030
Регион Косово и Метохија		14	17	4	17	14	25	15	36	22	42	25	31	14
Република Србија		11.716	11.236	5.641	13.195	7.461	13.322	7.105	13.269	7.436	11.992	6.895	9.383	5.434

T12 NEWLY REGISTERED PERSONS BY MONTHS AND SEX

II 2011		III 2011		IV 2011		V 2011		VI 2011		VII 2011		VIII 2011		Индексы Index		
Укпно Total	Жене Women	Укпно Total	Жене Women	Укпно Total	Жене Women	Укпно Total	Жене Women	Укпно Total	Жене Women	Укпно Total	Жене Women	Укпно Total	Жене Women	VIII 2011 / VIII 2010	VIII 2011 / XII 2010	VIII 2011 / VII 2011
7.185	3.693	8.401	4.359	6.252	3.333	6.462	3.451	6.920	3.629	6.569	3.583	7.461	4.043	121,85	102,25	113,58
7.185	3.693	8.401	4.359	6.252	3.333	6.462	3.451	6.920	3.629	6.569	3.583	7.461	4.043	121,85	102,25	113,58
1.060	476	1.277	535	896	401	1.220	490	1.120	525	1.005	519	1.366	678	117,56	138,40	135,92
1.605	713	1.978	850	1.268	575	1.595	662	1.486	696	1.414	703	1.467	769	104,94	89,07	103,75
1.022	405	1.067	472	692	312	1.185	492	1.058	488	1.026	456	1.109	532	122,81	127,32	108,09
1.605	709	1.776	820	1.343	621	1.404	713	1.738	847	1.498	762	1.889	947	119,71	128,42	126,10
1.278	606	1.323	538	1.114	469	810	373	1.019	438	1.095	521	1.215	631	93,75	111,57	110,96
4.205	2.059	4.519	2.187	3.330	1.716	3.432	1.687	3.615	1.807	3.266	1.679	3.882	1.989	111,84	90,72	118,86
1.868	848	1.832	827	1.286	599	1.475	704	1.998	936	1.700	830	2.037	1.006	125,12	120,68	119,82
12.643	5.816	13.772	6.229	9.929	4.693	11.121	5.121	12.034	5.737	11.004	5.470	12.965	6.552	113,37	107,75	117,82
1.536	677	1.773	804	1.504	699	1.551	731	1.681	765	1.486	718	1.675	823	132,73	111,37	112,72
895	434	950	432	679	302	667	344	718	339	725	359	831	432	157,09	102,97	114,62
1.903	822	1.887	862	1.340	651	1.278	616	1.481	704	1.335	663	1.533	756	116,58	98,59	114,83
1.082	475	1.157	522	842	409	963	478	1.087	546	1.011	539	1.096	576	126,41	104,98	108,41
1.957	907	2.034	1.000	1.315	630	1.326	677	1.435	731	1.201	589	1.618	814	127,91	88,51	134,72
1.229	621	1.251	623	762	383	937	484	971	489	826	419	970	486	117,43	79,84	117,43
1.996	956	2.008	938	1.540	748	1.377	661	1.496	738	1.319	707	1.586	731	113,04	81,38	120,24
1.377	591	1.343	615	921	446	906	450	976	462	944	489	1.088	565	140,03	83,12	115,25
11.975	5.483	12.403	5.796	8.903	4.268	9.005	4.441	9.845	4.774	8.847	4.483	10.397	5.183	126,12	92,74	117,52
1.152	492	1.224	527	831	383	897	444	856	412	875	458	1.039	568	125,48	113,43	118,74
929	428	851	403	548	260	495	257	574	275	502	255	691	332	140,16	122,52	137,65
672	303	743	307	506	225	518	235	624	284	498	216	647	289	103,52	84,80	129,92
805	353	792	331	580	270	606	273	726	332	583	286	717	331	154,86	81,48	122,98
2.406	1.083	2.603	1.134	2.289	1.101	3.035	1.449	3.091	1.489	2.625	1.339	2.647	1.292	145,52	102,00	100,84
1.174	507	1.106	475	661	299	545	277	674	316	479	222	535	244	111,69	79,85	111,69
685	298	619	257	511	223	531	240	583	257	439	198	496	218	132,98	76,07	112,98
1.861	773	1.655	714	1.163	536	1.201	574	1.298	582	1.219	584	1.260	566	119,89	72,12	103,36
2.176	1.005	2.360	1.022	1.340	624	1.358	659	1.315	621	1.036	489	1.184	553	137,35	58,18	114,29
11.860	5.242	11.953	5.170	8.429	3.921	9.186	4.408	9.741	4.568	8.256	4.047	9.216	4.393	131,79	85,16	111,63
157	66	166	76	139	70	140	63	191	97	145	74	111	49	101,83	35,92	76,55
43.820	20.300	46.695	21.630	33.652	16.285	35.915	17.484	38.731	18.805	34.821	17.657	40.150	20.220	122,01	96,35	115,30

T13 PERSONS RECRUITED FROM THE UNEMPLOYMENT REGISTER BY MONTHS AND SEX

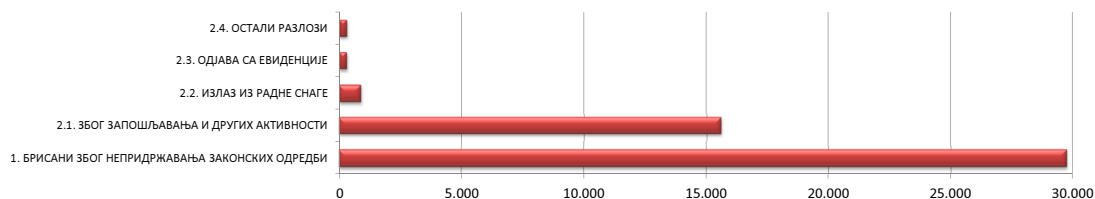
II 2011		III 2011		IV 2011		V 2011		VI 2011		VII 2011		VIII 2011		Индексы Index		
Укпно Total	Жене Women	Укпно Total	Жене Women	Укпно Total	Жене Women	Укпно Total	Жене Women	Укпно Total	Жене Women	Укпно Total	Жене Women	Укпно Total	Жене Women	VIII 2011 / VIII 2010	VIII 2011 / XII 2010	VIII 2011 / VII 2011
3.772	2.201	4.665	2.594	4.144	2.010	3.874	1.934	4.672	2.322	3.870	1.990	4.013	1.907	121,94	102,27	103,70
3.772	2.201	4.665	2.594	4.144	2.010	3.874	1.934	4.672	2.322	3.870	1.990	4.013	1.907	121,94	102,27	103,70
279	142	269	127	272	112	375	139	432	216	325	151	396	207	122,60	202,04	121,85
282	172	376	183	368	162	388	185	553	242	519	232	416	218	145,96	158,78	80,15
280	132	362	150	269	110	306	109	335	122	296	120	310	130	134,78	117,87	104,73
413	266	423	222	412	211	534	216	549	287	475	245	436	214	148,81	135,40	91,79
285	173	340	191	240	127	370	203	327	175	372	172	345	184	139,11	120,63	92,74
1.247	638	1.506	696	1.313	601	1.420	632	1.412	745	1.406	722	1.458	730	127,34	113,46	103,70
463	241	447	225	493	209	554	280	754	347	510	250	521	286	126,15	133,25	102,16
3.249	1.764	3.723	1.794	3.367	1.532	3.947	1.764	4.362	2.134	3.903	1.892	3.882	1.969	132,18	129,18	99,46
461	265	450	223	626	247	796	308	792	378	584	282	563	279	150,13	137,65	96,40
221	138	236	140	206	87	413	157	322	157	529	296	218	124	80,44	133,74	41,21
481	294	553	274	557	277	633	314	910	560	719	407	1.164	736	303,92	253,04	161,89
214	140	347	219	340	158	406	196	426	194	401	166	437	213	160,07	182,08	108,98
468	261	393	216	489	210	629	233	591	312	652	313	596	308	126,54	133,04	91,41
323	192	320	167	310	169	372	187	436	193	336	172	443	222	144,77	156,54	131,85
444	191	378	195	465	229	756	368	592	306	543	249	538	228	156,40	146,99	99,08
320	191	308	181	242	122	395	178	573	271	514	218	391	200	122,57	116,37	76,07
2.932	1.672	2.985	1.615	3.235	1.499	4.400	1.941	4.642	2.371	4.278	2.103	4.350	2.310	158,64	160,81	101,68
209	112	265	120	279	108	297	128	356	176	316	138	255	115	143,26	144,07	80,70
125	76	145	99	159	79	343	125	185	91	182	83	215	100	112,57	159,26	118,13
138	77	146	74	189	82	283	140	339	159	327	177	491	164	331,76	189,58	150,15
139	86	122	63	198	105	233	123	237	129	268	132	275	129	176,28	177,42	102,61
747	407	732	371	741	353	1.065	522	1.061	514	989	502	1.178	649	155,82	203,81	119,11
222	145	203	112	189	79	406	171	293	171	299	150	259	114	178,62	115,11	86,62
250	145	230	89	208	78	264	99	312	104	216	100	177	79	97,25	79,02	81,94
282	156	363	186	326	125	326	140	553	289	305	149	375	147	131,12	129,76	122,95
290	142	331	175	313	156	278	132	539	208	436	181	334	177	162,93	121,90	76,61
2.402	1.346	2.537	1.289	2.602	1.165	3.585	1.580	3.875	1.841	3.338	1.612	3.559	1.674	158,39	153,67	106,62
29	24	19	14	31	22	101	66	62	22	36	21	30	18	0,00	71,43	83,33
12.384	7.007	13.929	7.306	13.379	6.228	15.907	7.285	17.613	8.690	15.425	7.618	15.834	7.878	140,92	132,04	102,65

**T14 БРИСАНИ И ПРЕСТАНАК ВОЂЕЊА ЕВИДЕНЦИЈЕ ПРЕМА РАЗЛОЗИМА И ТРАЈАЊУ НЕЗАПОСЛЕНОСТИ
ТОКОМ АВГУСТА 2011. ГОДИНЕ**

Разлози брисања и престанка вођења евиденције	Укупно <i>Total</i>		Трајање незапослености			
	Укупно <i>Total</i>	Жене <i>Women</i>	До 3 месеца <i>to 3 months</i>	3-6 месеци <i>3-6 months</i>	6-9 месеци <i>6-9 months</i>	9-12 месеци <i>9-12 months</i>
УКУПНО	46.790	21.909	10.309	7.523	5.427	3.356
1. БРИСАНИ ЗБОГ НЕПРИДРЖАВАЊА ЗАКОНСКИХ ОДРЕДБИ	29.745	13.509	6.219	4.974	3.372	1.892
1.1. Када незапослено лице одбије рад на привременим и повременим пословима	0	0	0	0	0	0
1.2. Када незапослено лице на евиденцији Националне службе обавља рад без уговора о раду код послодавца	5	1	1	2	0	0
1.3. Када се незапослено лице неоправдано не јави, или се не одазове на позив организације за запошљавање	26.083	11.886	3.581	4.765	3.106	1.840
1.4. Када незапослено лице на захтев Националне службе не достави доказ о активном тржењу посла	110	60	0	4	55	2
1.5. Када се незапослено лице не јави послодавцу коме га је упутила Национална служба	23	11	5	1	2	2
1.6. Када незапослено лице одбије додатно образовање и обуку	34	18	17	4	2	2
1.7. Када незапослено лице својом кривицом прекине, односно не заврши додатно образовање и обуку	19	8	7	3	2	1
1.8. Када незапослено лице одбије да прихвати понуђено учешће у програму активних мера за запошљавање	106	64	56	17	8	3
1.9. Када се незапослено лице не одазове на индивидуални разговор	3.353	1.453	2.549	177	194	40
1.10. Када се незапослено лице не одазове на групни разговор	0	0	0	0	0	0
1.11. Када незапослено лице одбије да прихвати понуђено одговарајуће запослење	11	8	3	1	3	2
1.12 MOR - када незапослено лице одбије да прихвати понуђено учешће у програму Пројекта	0	0	0	0	0	0
1.13 YEM - када незапослено лице одбије да прихвати понуђено учешће у програму Пројекта	1	0	0	0	0	0
1.14 PRO - када незапослено лице одбије да прихвати понуђено учешће у програму Пројекта	0	0	0	0	0	0
2. ПРЕСТАНАК ВОЂЕЊА ЕВИДЕНЦИЈЕ	17.045	8.400	4.090	2.549	2.055	1.464
2.1. ЗБОГ ЗАПОШЉАВАЊА И ДРУГИХ АКТИВНОСТИ	15.588	7.659	3.903	2.445	1.942	1.367
2.1.1 Када незапослено лице заснује пуни радни однос са пуним радним временом на неодређено време	5.147	2.592	1.069	882	658	443
2.1.2. Када незапослено лице заснује пуни радни однос са пуним радним временом на одређено време	9.503	4.613	2.644	1.418	1.149	840
2.1.3. Када незап. лице оснује предузеће или радњу, или почне да се бави пољ. као јединим или основним занимањем и обавезно је на осигурање по основу катастарског прихода	124	45	32	19	18	9
2.1.4. Када незапослено лице оснује самосталну делатност средствима НСЗ	243	111	18	32	25	27
2.1.5. Када незапослено лице оде на рад у иностранство, а не поднесе захтев за посредовањем у Србији	1	0	1	0	0	0
2.1.6. Када незапослено лице заснује пуни радни однос са непуним радним временом на одређено време	156	97	30	29	23	15
2.1.7. Када незапослено лице заснује пуни радни однос са непуним рад. временом на неодређено време	46	28	12	6	8	5
2.1.8. Привремени и повремени послови	368	173	97	59	61	28
2.2. ИЗЛАЗ ИЗ РАДНЕ СНАГЕ	869	407	52	52	71	57
2.2.1. Када незапослено лице у складу са одговарајућим законским прописима постане потпуно неспособно за рад	29	11	3	3	1	5
2.2.2. Када незапослено лице ступи на издржавање казне затвора, или буде примљено у установу ради изречене мере безбедности, васпитне или заштитне мере, у трајању дужем од 6 месеци	5	2	0	2	0	1
2.2.3. У другим случајевима предвиђеним законом или другим општим актом	15	8	3	4	2	1
2.2.4. Када незапослено лице наврши 65 година живота	82	11	1	4	5	3
2.2.5. Када незапослено лице испуни услове за остваривање права на старосну пензију, или оствари право на породичну или инвалидску пензију	674	348	29	29	56	35
2.2.6. Када незапослено лице стекне својство редовног ученика или студента више школе или основних студија	42	24	13	8	5	6
2.2.9 Када је незапослено лице на одслужењу или дослужењу војног рока	17	1	3	1	2	5
2.2.10 Када је незапослено лице на издржавању казне затвора, изреченој мери безбедности, васпитној или заштитној мери у трајању до шест месеци	4	1	0	1	0	1
2.2.11 У случају када је незапослени или његов бранич друг упућен на рад у иностранство у оквиру међународно-техничке или просветно-културне сарадње у дипломатска, конзуларна и друга представништва	1	1	0	0	0	0
2.3. ОДЈАВА СА ЕВИДЕНЦИЈЕ	306	167	99	25	16	25
2.3.1 Када се незапослено лице само одјави са евиденције организације за запошљавање	306	167	99	25	16	25
2.4. ОСТАЛИ РАЗЛОЗИ	282	167	36	27	26	15
2.4.1 У случају смрти незапосленог лица	67	13	6	7	3	3
2.4.2 У случају пресељења незапосленог лица	215	154	30	20	23	12
2.4.3 Када незапосленим страном држављанину и лицу без држављанства престане одобрење за стални или привремени боравак	0	0	0	0	0	0

Графикон бр. 14 - Брисани и престанак вођења евиденције према разлозима на крају VIII 2011

Chart No. 14 - Persons deleted from the register and discontinued record keeping by reasons in the end of VIII 2011

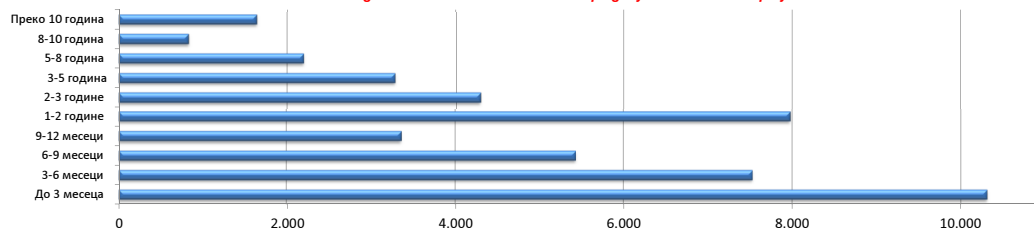


T14 PERSONS DELETED FROM THE UNEMPLOYMENT REGISTER AND DISCONTINUED RECORD KEEPING BY REASONS AND DURATION OF UNEMPLOYMENT DURING AUGUST OF 2011

Duration of unemployment						Reasons for deletion from the unemployment register and discontinued record keeping
1-2 године 1-2 years	2-3 године 2-3 years	3-5 године 3-5 years	5-8 година 5-8 years	8-10 година 8-10 years	Преко 10 година Over 10 years	
7.971	4.281	3.271	2.188	829	1.635	TOTAL
4.576	2.860	2.288	1.615	658	1.291	1. DELETION DUE TO NON-COMPLIANCE TO LEGAL PROVISIONS
0	0	0	0	0	0	1.1. When an unempl. person refuses to accept an offered temporary and occasional job
0	0	1	1	0	0	1.2. When an unempl. person registered in the National Employment Service works for an employer without a labour contract
4.401	2.783	2.194	1.548	624	1.241	1.3. When an unempl. person fails to come to an interview without justification, having been invited by the employment organisation
15	5	14	5	2	8	1.4. When an unempl. person fails to provide evidence of active job seeking at the request of the NES
6	2	1	0	0	4	1.5. When an unempl. person fails to show up to an interview with the employer having been sent by the NES
3	4	2	0	0	0	1.6. When an unempl. person refuses to go to vocational education and training courses
5	0	0	1	0	0	1.7. When an unempl. person terminates, or fails to complete vocational education and training as a result of his/her own culpability
6	2	3	4	0	7	1.8. When an unempl. person refuses to accept offered participation in a programme of ALMM
139	64	72	55	32	31	1.9. When an unempl. person fails to come to an individual interview
0	0	0	0	0	0	1.10. When an unempl. person fails to come to a group session
1	0	1	0	0	0	1.11. When an unempl. person refuses to accept offered appropriate job
0	0	0	0	0	0	1.12 MOR- when an unemployed person refuses to accept the offered participation in a Project's programme
0	0	0	1	0	0	1.13 YEM - when an unemployed person refuses to accept the offered participation in a Project's programme
0	0	0	0	0	0	1.14 PRO - when an unemployed person refuses to accept the offered participation in a Project's programme
3.395	1.421	983	573	171	344	2. DISCONTINUED RECORD KEEPING
2.897	1.301	859	475	134	265	2.1. WHEN RECRUITED OR OTHER ACTIVITIES
985	466	319	172	56	97	2.1.1. When an unemployed person enters a full-time labour relation with an indefinite term contract
1.728	761	486	267	65	145	2.1.2. When an unemployed person enters a full-time labour relation with a fixed-term contract
17	9	11	6	0	3	2.1.3. When an unempl. person establishes a company or an enterprise, or starts to work in agriculture as his/her only or basic occupation and is compulsory to be insured on account of the cadaster revenue
67	28	18	14	7	7	2.1.4. When an unempl. person establishes enterprise through NES subsidies
0	0	0	0	0	0	2.1.5. When an unempl. person goes to work abroad, and does not file a request for job placement services in Serbia and Montenegro
36	9	5	4	1	4	2.1.6. When an unemployed person enters a part-time labour relation with an indefinite term contract
8	2	3	1	0	1	2.1.7. When an unemployed person enters a part-time labour relation with a fixed-term contract
56	26	17	11	5	8	Temporary and occasional jobs
415	50	60	51	20	41	2.2. LEAVING THE LABOUR FORCE
3	4	3	2	1	4	2.2.1. When an unempl. person becomes completely incapable for work according to the relevant legal provisions
0	0	1	0	0	1	2.2.2. When an unempl. person begins serving his/her time in prison, or is committed into an institution on account of a pronounced measure of safety, reform or protection, for a period longer than 6 months
5	0	0	0	0	0	2.2.3. In other cases as stipulated by law or other general documents
14	5	15	14	6	15	2.2.4. When an unemployed person has turned 65 years of age
382	36	39	34	13	21	2.2.5. When an unempl. person has met the conditions for retirement on account of age, or the conditions for a family or disability pension
7	2	1	0	0	0	2.2.6. When an unempl. person has acquired the status of a regular student of a college or a basic university course
3	3	0	0	0	0	2.2.9 When the unemployed person is serving the compulsory military service.
1	0	1	0	0	0	2.2.10 When the unemployed person is serving a sentence of imprisonment, security measure, correctional or protective measure, lasting up to six months
0	0	0	1	0	0	2.2.11 In the case when the unemployed person, or his/her spouse, has been sent abroad as part of an international-technical or educational-cultural cooperation to work in diplomatic, consular or other offices.
36	35	21	26	6	17	2.3. DELETION AT THE REQUEST OF THE CLIENT
36	35	21	26	6	17	2.3.1. When an unempl. person files a request to be deleted from the unemployment register
47	35	43	21	11	21	2.4. OTHER REASONS
8	11	14	5	3	7	2.4.1. In the case of death of the unemployed person
39	24	29	16	8	14	2.4.2. In the case when the unemployed person has moved to other place of residence
0	0	0	0	0	0	2.4.3. When the permission for permanent residence or temporary stay has expired to an unempl. foreigner or a person without citizenship

Графикон бр. 15 - Брисани и престанак вођења евиденције према дужини трајања незапослености на крају VIII 2011

Chart No. 15 - Persons deleted from the register and discontinued record keeping by duration of unemployment in the end of VIII 2011



**T15 ПОДАЦИ О НЕЗАПОСЛЕНОСТИ И ЗАПОШЉАВАЊУ ПО ОБЛАСТИМА И ОПШТИНАМА
ТОКОМ АВГУСТА 2011. ГОДИНЕ**

**T15 UNEMPLOYMENT AND EMPLOYMENT DATA BY COUNTIES AND MUNICIPALITIES
DURING AUGUST OF 2011**

Регион/Област/Град-општина <i>Region/County/municipality</i>	Период <i>Period</i>													
	Стање на крају месеца <i>Situation at the end of the considered month</i>		У месецу <i>in month</i>											
	Незапослена лица <i>Unemployed persons</i>		Новопријављени <i>Newly registered</i>		Пријављене потребе за запошљавањем <i>Requests for jobmatching services in vacancy filling</i>				Запошљавање <i>Filled vacancies</i>				Запослени са евиденције <i>Recruited from the register</i>	
	Укупно <i>Total</i>	Жене <i>Women</i>	Укупно <i>Total</i>	Жене <i>Women</i>	Укупно <i>Total</i>	Неодређено <i>Indefinite term</i>	Одређено <i>Fixed-term</i>	Укупно <i>Total</i>	Жене <i>Women</i>	Неодређено <i>Indefinite term</i>	Одређено <i>Fixed-term</i>	Укупно <i>Total</i>	Жене <i>Women</i>	
Београдски регион	94.932	52.580	7.461	4.043	841	269	505	28.541	12.070	9.182	19.359	4.013	1.907	
Београдска област	94.932	52.580	7.461	4.043	841	269	505	28.541	12.070	9.182	19.359	4.013	1.907	
Барајево	1.838	911	149	81	1	0	1	55	35	31	24	19	18	
Вождовац	8.707	4.832	639	344	33	16	17	1.905	756	702	1.203	321	137	
Врачар	2.747	1.530	238	125	47	10	31	1.575	767	505	1.070	236	122	
Гроцка	2.411	1.280	345	189	10	1	9	659	231	282	377	56	25	
Звездара	8.475	4.636	736	394	73	45	28	1.249	571	436	813	192	78	
Земун	9.468	4.991	778	420	55	9	42	3.190	1.361	723	2.467	429	184	
Лазаревац	3.081	1.960	272	160	15	9	6	573	133	121	452	50	27	
Младеновац	5.576	2.970	271	136	16	4	11	219	85	96	123	85	32	
Нови Београд	11.895	6.787	818	441	245	97	124	5.117	2.420	1.890	3.227	803	436	
Обреновац	6.333	3.745	379	206	7	0	7	523	174	128	395	72	28	
Палилула	8.882	4.850	819	447	117	26	91	2.537	1.024	934	1.603	310	127	
Раковица	6.534	3.641	532	277	11	3	8	594	225	183	411	81	38	
Савски Венац	1.946	1.105	150	85	32	9	16	3.507	1.570	1.041	2.466	412	226	
Сопот	1.309	655	114	60	5	4	1	63	30	28	35	21	7	
Стари Град	2.673	1.456	187	100	117	10	84	4.984	2.000	1.416	3.568	660	305	
Чукарица	10.921	6.093	816	458	41	24	15	1.430	544	543	887	225	94	
Сурчин	2.136	1.138	218	120	16	2	14	361	144	123	238	41	23	
Регион Војводине	203.410	104.564	12.965	6.552	691	260	396	17.484	7.784	4.899	12.585	3.882	1.969	
Северно - бачка	16.545	8.213	1.366	678	102	52	50	1.585	697	457	1.128	396	207	
Бачка Топола	3.466	1.702	228	97	13	0	13	272	94	63	209	73	23	
Мали Иђош	2.034	1.029	125	54	0	0	0	59	19	24	35	27	11	
Суботица	11.045	5.482	1.013	527	89	52	37	1.254	584	370	884	296	173	
Средње - банатска	20.512	10.135	1.467	769	39	8	31	1.897	821	322	1.575	416	218	
Житиште	2.204	1.095	123	68	5	0	5	199	111	32	167	68	45	
Зрењанин	12.098	6.115	986	525	25	1	24	1.449	618	251	1.198	288	140	
Нова Црња	1.666	788	109	54	7	7	0	34	9	10	24	11	5	
Нови Бечеј	2.896	1.337	119	57	1	0	1	187	71	20	167	39	25	
Сечањ	1.648	800	130	65	1	0	1	28	12	9	19	10	3	
Северно - банатска	14.670	7.294	1.109	532	36	5	28	1.781	643	235	1.546	310	130	
Ада	1.048	467	122	61	0	0	0	212	79	86	126	74	39	
Кањижа	2.270	1.125	174	84	2	0	2	117	56	33	84	22	9	
Кикинда	6.177	3.291	434	212	10	3	6	1.054	336	66	988	151	55	
Нови Кнежевац	1.116	437	124	48	10	0	10	109	44	11	98	13	5	
Сента	2.526	1.193	169	85	9	0	7	200	98	28	172	38	18	
Чока	1.533	781	86	42	5	2	3	89	30	11	78	12	4	
Јужно - банатска	33.842	17.722	1.889	947	58	10	46	1.935	858	600	1.335	436	214	
Алибунар	2.794	1.485	114	64	0	0	0	65	33	35	30	30	19	
Ковачица	3.704	1.884	182	93	6	0	6	77	31	34	43	50	21	
Ковин	3.380	1.777	218	105	2	1	1	220	54	85	135	29	16	
Опово	892	474	46	28	6	6	0	20	13	7	13	6	4	
Панчево	11.679	6.580	729	360	28	2	24	766	317	309	457	197	96	
Бела Црква	3.318	1.623	135	63	0	0	0	74	33	24	50	25	12	
Вршац	6.610	3.231	378	196	14	1	13	597	340	93	504	80	38	
Пландиште	1.465	668	87	38	2	0	2	116	37	13	103	19	8	
Западно - бачка	21.919	10.404	1.215	631	73	27	46	1.042	480	348	694	345	184	
Апатин	3.948	1.760	205	103	4	2	2	128	63	32	96	43	20	
Кула	5.567	2.900	293	163	21	7	14	319	142	80	239	68	36	
Оџаци	5.140	2.439	165	76	9	1	8	109	33	48	61	55	23	
Сомбор	7.264	3.305	552	289	39	17	22	486	242	188	298	179	105	
Јужно - бачка	67.942	36.614	3.882	1.989	248	105	130	7.310	3.337	2.354	4.956	1.458	730	
Бач	1.800	861	115	58	0	0	0	99	36	32	67	29	14	
Бачка Паланка	7.958	4.252	377	175	28	4	24	524	249	158	366	141	75	
Бачки Петровац	979	427	78	33	7	1	6	113	70	35	78	28	18	
Беочин	1.719	881	129	61	0	0	0	116	45	43	73	40	16	
Бечеј	5.007	2.502	229	142	0	0	0	282	118	63	219	59	24	
Жабалъ	4.048	2.034	218	102	3	1	2	97	43	27	70	20	8	
Нови Сад - град	30.736	17.408	1.897	1.011	187	90	84	5.466	2.462	1.818	3.648	960	458	
Србобран	2.951	1.581	165	80	0	0	0	105	62	17	88	22	13	
Сремски Карловци	966	516	66	32	1	1	0	33	16	10	23	8	5	
Темерин	2.797	1.588	169	104	0	0	0	180	81	48	132	42	23	
Тител	1.301	600	164	62	1	1	0	51	35	24	27	32	24	
Врбас	7.680	3.964	275	129	21	7	14	244	120	79	165	77	52	

Регион/Област/Град-општина <i>Region/County/municipality</i>	Период <i>Period</i>													
	Стање на крају месеца <i>Situation at the end of the considered month</i>		У месецу <i>In month</i>											
	Незапослена лица <i>Unemployed persons</i>		Новопријављени <i>Newly registered</i>		Пријављене потребе за запошљавањем <i>Requests for jobmatching services in vacancy filling</i>			Запошљавање <i>Filled vacancies</i>				Запослени са евиденције <i>Recruited from the register</i>		
	Укупно <i>Total</i>	Жене <i>Women</i>	Укупно <i>Total</i>	Жене <i>Women</i>	Укупно <i>Total</i>	Неодређено <i>Indefinite term</i>	Одређено <i>Fixed-term</i>	Укупно <i>Total</i>	Жене <i>Women</i>	Неодређено <i>Indefinite term</i>	Одређено <i>Fixed-term</i>	Укупно <i>Total</i>	Жене <i>Women</i>	
Сремска	27.980	14.182	2.037	1.006	135	53	65	1.934	948	583	1.351	521	286	
Инђија	4.463	2.302	289	134	10	0	10	307	169	104	203	64	41	
Ириг	1.734	845	95	49	12	1	0	54	21	12	42	8	5	
Пећинци	1.184	530	133	61	0	0	0	85	32	29	56	21	4	
Рума	5.835	3.018	293	138	23	12	5	338	171	80	258	89	57	
Сремска Митровица	6.777	3.255	624	296	18	1	17	466	254	128	338	157	86	
Стара Пазова	4.399	2.426	337	186	45	34	11	430	173	186	244	98	50	
Шид	3.588	1.806	266	142	27	5	22	254	128	44	210	84	43	
Регион Шумадије и Западне Србије	242.663	129.777	10.397	5.183	1.209	459	743	14.856	6.742	4.011	10.845	4.350	2.310	
Мачванска	34.706	18.415	1.675	823	166	77	87	2.638	1.001	616	2.022	563	279	
Богатић	3.269	1.654	104	47	5	2	3	92	31	50	42	29	16	
Владимирци	1.228	617	125	53	4	3	1	61	24	20	41	22	12	
Коцељева	1.499	789	73	34	25	14	9	86	54	21	65	50	40	
Шабац	11.461	6.478	609	336	67	33	34	1.522	540	264	1.258	215	90	
Крупањ	2.034	1.068	92	41	12	10	2	35	14	19	16	13	7	
Лозница	10.860	5.512	530	265	40	8	32	647	275	176	471	176	88	
Љубовија	2.037	1.078	79	26	2	0	2	130	38	46	84	26	14	
Мали Зворник	2.318	1.219	63	21	11	7	4	65	25	20	45	32	12	
Колубарска	13.517	7.162	831	432	216	40	176	1.075	497	238	837	218	124	
Ваљево	8.537	4.445	489	245	173	15	158	802	363	137	665	143	83	
Лајковац	724	500	74	42	12	1	11	56	35	25	31	17	10	
Љиг	549	314	54	36	8	3	5	30	11	11	19	7	5	
Мионица	606	325	50	24	10	10	0	52	20	24	28	20	8	
Осечина	934	459	50	30	2	2	0	20	11	6	14	11	7	
Уб	2.167	1.119	114	55	11	9	2	115	57	35	80	20	11	
Шумадијска	35.158	19.332	1.533	756	253	60	191	2.964	1.562	691	2.273	1.164	736	
Аранђеловац	5.059	2.828	311	159	21	12	9	506	269	108	398	122	83	
Баточина	2.201	1.121	56	24	0	0	0	85	40	17	68	24	11	
Кнић	1.419	759	68	30	22	20	2	30	16	14	16	14	10	
Крагујевац - град	22.472	12.585	894	441	77	13	62	2.223	1.183	511	1.712	972	615	
Рача (Крагујевацка)	1.063	506	66	38	126	12	114	26	9	10	16	9	3	
Топола	1.973	1.029	84	43	6	3	3	55	21	21	34	17	8	
Лапово	971	504	54	21	1	0	1	39	24	10	29	6	6	
Поморавска	28.333	15.202	1.096	576	85	30	55	1.362	628	488	874	437	213	
Деспотовац	1.864	998	99	49	1	1	0	110	39	33	77	31	11	
Параћин	8.356	4.533	281	157	60	19	41	384	151	188	196	169	75	
Рековац	1.540	739	50	33	0	0	0	23	9	7	16	7	3	
Јагодина	10.653	5.953	434	227	14	5	9	539	286	151	388	158	91	
Свилајнац	2.089	1.077	107	50	2	2	0	119	52	32	87	23	9	
Ђуприја	3.831	1.902	125	60	8	3	5	187	91	77	110	49	24	
Златиборска	33.119	17.197	1.618	814	130	35	94	2.078	947	512	1.566	596	308	
Ариље	1.289	631	93	47	8	2	6	166	121	53	113	47	35	
Бајина Башта	2.179	1.200	175	87	4	3	1	151	52	36	115	51	17	
Косјерић	723	395	69	37	0	0	0	60	27	16	44	17	10	
Пожега	1.995	1.084	224	91	9	5	4	166	81	29	137	34	17	
Ужице	6.080	3.305	441	241	56	4	52	874	309	132	742	197	80	
Чајетина	732	356	60	31	12	1	10	156	77	44	112	24	12	
Нова Варош	2.393	1.220	107	47	6	1	5	149	78	37	112	43	28	
Прибој	5.459	2.824	109	60	14	7	7	88	50	48	40	52	33	
Пријеполје	6.756	3.629	229	121	20	11	9	192	116	51	141	88	55	
Сјеница	5.513	2.553	111	52	1	1	0	76	36	66	10	43	21	
Моравичка	20.479	10.950	970	486	113	61	52	1.969	891	398	1.571	443	222	
Горњи Милановац	3.355	1.859	174	88	20	11	9	358	152	74	284	81	50	
Ивањица	4.932	2.196	146	69	16	8	8	246	130	82	164	91	46	
Лучани	1.791	984	102	55	7	0	7	129	60	20	109	21	11	
Чачак	10.401	5.911	548	274	70	42	28	1.236	549	222	1.014	250	115	
Рашка	49.793	27.092	1.586	731	204	145	57	1.396	597	558	838	538	228	
Врњачка Бања	3.424	1.806	161	85	17	7	10	193	83	47	146	46	19	
Краљево	14.248	7.623	573	307	96	72	23	662	328	218	444	223	123	
Рашка	3.786	2.015	117	50	2	1	0	92	34	21	71	34	13	
Нови Пазар	21.326	11.886	481	206	65	43	22	393	137	230	163	200	62	
Тутин	7.009	3.762	254	83	24	22	2	56	15	42	14	35	11	
Расинска	27.558	14.427	1.088	565	42	11	31	1.374	619	510	864	391	200	
Александровац	2.559	1.316	95	47	1	0	1	198	82	76	122	65	29	
Брус	2.043	856	69	33	0	0	0	90	65	67	23	25	11	
Варварин	1.117	553	85	38	9	1	8	40	20	16	24	13	7	
Крушевац	15.780	8.556	631	339	27	9	18	714	347	223	491	212	114	
Трстеник	4.937	2.548	165	83	1	1	0	225	78	74	151	57	32	
Ћићевац	1.122	598	43	25	4	0	4	107	27	54	53	19	7	

Регион/Област/Град-општина <i>Region/County/municipality</i>	Период <i>Period</i>												
	Стање на крају месеца <i>Situation at the end of the considered month</i>		У месецу <i>In month</i>										
	Незапослена лица <i>Unemployed persons</i>		Новопријављени <i>Newly registered</i>		Пријављене потребе за запошљавањем <i>Requests for jobmatching services in vacancy filling</i>			Запошљавање <i>Filled vacancies</i>				Запослени са евиденије <i>Recruited from the register</i>	
	Укупно <i>Total</i>	Жене <i>Women</i>	Укупно <i>Total</i>	Жене <i>Women</i>	Укупно <i>Total</i>	Неодређено <i>Indefinite term</i>	Одређено <i>Fixed-term</i>	Укупно <i>Total</i>	Жене <i>Women</i>	Неодређено <i>Indefinite term</i>	Одређено <i>Fixed-term</i>	Укупно <i>Total</i>	Жене <i>Women</i>
Регион Јужне и Источне Србије	198.369	101.594	9.216	4.393	1.063	305	692	10.650	4.401	3.198	7.452	3.559	1.674
Подунавска	15.116	8.566	1.039	568	82	28	54	1.159	459	289	870	255	115
Велика Плана	3.555	1.995	216	107	20	7	13	323	125	72	251	92	33
Смедерево	7.507	4.242	584	324	45	10	35	560	258	164	396	110	57
Смедеревска Паланка	4.054	2.329	239	137	17	11	6	276	76	53	223	53	25
Браничевска	9.526	5.057	691	332	89	33	48	1.124	421	291	833	215	100
Велико Градиште	1.213	643	63	31	2	2	0	75	25	36	39	35	10
Голубац	594	302	30	13	1	1	0	54	22	25	29	21	16
Жабари	405	205	27	11	2	2	0	92	11	13	79	13	3
Жагубица	402	170	49	24	14	1	13	20	11	11	9	9	3
Кучево	565	265	80	27	1	0	1	49	22	24	25	16	8
Мало Црниће	358	171	19	9	0	0	0	13	3	7	6	2	0
Петровац	1.207	594	129	57	11	10	1	98	50	48	50	40	20
Пожаревац	3.908	2.183	236	125	55	17	30	618	244	118	500	71	35
Костолац	874	524	58	35	3	0	3	105	33	9	96	8	5
Борска	12.695	6.698	647	289	249	17	232	1.101	419	190	911	491	164
Бор	6.184	3.444	305	139	134	4	130	481	170	70	411	241	72
Кладово	2.112	1.047	79	34	39	12	27	217	74	59	158	63	28
Мајданпек	1.877	969	117	56	75	0	75	253	91	10	243	143	36
Неготин	2.522	1.238	146	60	1	1	0	150	84	51	99	44	28
Зајечарска	14.132	6.978	717	331	92	3	88	752	308	340	412	275	129
Бољевац	1.033	496	54	18	0	0	0	37	10	14	23	18	6
Зајечар	7.465	3.852	361	168	80	3	76	526	204	242	284	152	68
Књажевац	4.269	1.906	208	95	12	0	12	128	71	65	63	80	41
Сокобања	1.365	724	94	50	0	0	0	61	23	19	42	25	14
Нишавска	52.205	26.482	2.647	1.292	314	121	181	3.055	1.395	990	2.065	1.178	649
Алексинач	7.432	3.598	319	140	30	1	29	342	182	85	257	148	91
Гаџин Хан	1.233	577	62	24	1	1	0	61	29	31	30	37	24
Дољевац	2.831	1.324	162	63	0	0	0	55	27	29	26	20	13
Мерошина	2.110	969	85	41	51	6	45	74	37	23	51	30	17
Ражањ	625	286	29	13	0	0	0	25	8	16	9	13	5
Сврљиг	2.195	1.023	94	46	3	1	2	71	31	35	36	40	19
Ниш	35.779	18.705	1.896	965	229	112	105	2.427	1.081	771	1.656	890	480
<i>Ниш-Нишка Бања</i>	2.578	1.332	122	63	2	0	2	137	63	30	107	59	38
<i>Ниш-Пантелеј</i>	6.447	3.400	342	166	39	4	34	288	129	122	166	119	73
<i>Ниш-Црвени Крст</i>	5.186	2.540	285	133	5	2	2	254	95	91	163	113	48
<i>Ниш-Палилула</i>	10.638	5.466	552	260	17	4	13	490	223	188	302	195	106
<i>Ниш-Медиана</i>	10.930	5.967	595	343	166	102	54	1.258	571	340	918	404	215
Топличка	15.745	7.723	535	244	12	2	10	787	345	233	554	259	114
Блаце	1.779	838	61	28	0	0	0	58	21	23	35	24	9
Житорађа	3.026	1.500	149	68	0	0	0	52	18	19	33	15	7
Куршумлија	3.060	1.601	90	41	10	0	10	160	44	70	90	70	20
Прокупље	7.880	3.784	235	107	2	2	0	517	262	121	396	150	78
Пиротска	13.456	6.717	496	218	116	25	46	628	246	158	470	177	79
Бабушница	1.792	840	55	24	45	2	5	82	20	21	61	24	14
Бела Паланка	2.725	1.309	63	29	1	1	0	30	15	14	16	16	10
Димитровград	1.475	716	61	23	17	10	3	36	20	15	21	14	9
Пирот	7.464	3.852	317	142	53	12	38	480	191	108	372	123	46
Јабланичка	36.906	18.236	1.260	566	57	55	2	923	342	406	517	375	147
Бојник	2.504	1.244	84	28	0	0	0	31	16	12	19	10	6
Власотинце	5.831	2.857	199	92	1	1	0	162	43	81	81	77	16
Лебане	5.122	2.514	119	57	0	0	0	72	31	37	35	34	16
Лесковац	21.707	10.762	813	372	7	5	2	607	244	263	344	236	105
Медвеђа	1.520	767	32	11	49	49	0	28	8	5	23	10	4
Црна Трава	222	92	13	6	0	0	0	23	0	8	15	8	0
Пчињска	28.588	15.137	1.184	553	52	21	31	1.121	466	301	820	334	177
Босилеград	1.489	693	58	44	0	0	0	32	21	10	22	13	10
Бујановац	4.682	2.399	189	78	0	0	0	68	15	21	47	15	5
Владичин Хан	4.438	2.365	155	68	2	0	2	118	30	40	78	29	13
Врање	7.993	4.399	466	223	32	3	29	690	289	122	568	165	81
Прешево	5.535	3.030	170	81	0	0	0	25	9	12	13	14	5
Сурдулица	3.354	1.763	132	56	18	18	0	106	50	39	67	41	16
Трговиште	1.097	488	14	3	0	0	0	82	52	57	25	57	47

Регион/Област/Град-општина <i>Region/County/municipality</i>	Период <i>Period</i>													
	Стање на крају месеца <i>Situation at the end of the considered month</i>		У месецу <i>In month</i>											
	Незапослена лица <i>Unemployed persons</i>		Новопријављени <i>Newly registered</i>		Пријављене потребе за запошљавањем <i>Requests for jobmatching services in vacancy filling</i>			Запошљавање <i>Filled vacancies</i>				Запослени са евиденције <i>Recruited from the register</i>		
	Укупно <i>Total</i>	Жене <i>Women</i>	Укупно <i>Total</i>	Жене <i>Women</i>	Укупно <i>Total</i>	Неодређено <i>Indefinite term</i>	Одређено <i>Fixed-term</i>	Укупно <i>Total</i>	Жене <i>Women</i>	Неодређено <i>Indefinite term</i>	Одређено <i>Fixed-term</i>	Укупно <i>Total</i>	Жене <i>Women</i>	
Регион Косово и Метохија	6.581	3.797	111	49	0	0	0	132	74	52	80	30	18	
Косовска	301	201	3	3	0	0	0	31	11	16	15	7	0	
Глоговац	1	1	0	0	0	0	0	0	0	0	0	0	0	
Качаник	0	0	0	0	0	0	0	0	0	0	0	0	0	
Косово Поље	0	0	0	0	0	0	0	0	0	0	0	0	0	
Липљан	0	0	0	0	0	0	0	1	1	0	1	0	0	
Обилић	296	198	3	3	0	0	0	9	0	1	8	7	0	
Подујево	1	1	0	0	0	0	0	0	0	0	0	0	0	
Приштина - град	1	0	0	0	0	0	0	13	3	9	4	0	0	
Урошевац	2	1	0	0	0	0	0	0	0	0	0	0	0	
Штимље	0	0	0	0	0	0	0	0	0	0	0	0	0	
Штрпце	0	0	0	0	0	0	0	8	7	6	2	0	0	
Пеќка	188	93	9	0	0	0	0	6	5	6	0	2	2	
Дечани	0	0	0	0	0	0	0	1	1	1	0	0	0	
Ђаковица	0	0	0	0	0	0	0	0	0	0	0	0	0	
Исток	149	82	8	0	0	0	0	0	0	0	0	0	0	
Клина	38	11	1	0	0	0	0	1	1	1	0	1	1	
Пећ	1	0	0	0	0	0	0	4	3	4	0	1	1	
Призренска	126	77	12	5	0	0	0	2	1	1	1	1	1	
Ораховац	126	77	12	5	0	0	0	2	1	1	1	1	1	
Призрен	0	0	0	0	0	0	0	0	0	0	0	0	0	
Сува Река	0	0	0	0	0	0	0	0	0	0	0	0	0	
Гора	0	0	0	0	0	0	0	0	0	0	0	0	0	
Косовско - митровачка	5.964	3.424	86	41	0	0	0	84	56	28	56	18	14	
Вучитрн	431	276	2	2	0	0	0	2	1	0	2	0	0	
Зубин Поток	1.013	604	7	2	0	0	0	6	6	3	3	1	1	
Лепосавић	2.177	1.245	17	8	0	0	0	31	27	17	14	8	8	
Србица	36	24	0	0	0	0	0	0	0	0	0	0	0	
Косовска Митровица	1.632	922	46	23	0	0	0	22	13	4	18	6	4	
Звечан	675	353	14	6	0	0	0	23	9	4	19	3	1	
Косовско - поморавска	2	2	1	0	0	0	0	9	1	1	8	2	1	
Витина	2	2	0	0	0	0	0	9	1	1	8	2	1	
Гњилане	0	0	1	0	0	0	0	0	0	0	0	0	0	
Косовска Каменица	0	0	0	0	0	0	0	0	0	0	0	0	0	
Ново Брдо	0	0	0	0	0	0	0	0	0	0	0	0	0	
Република Србија	745.956	392.314	40.150	20.220	3.804	1.293	2.336	71.663	31.071	21.342	50.321	15.834	7.878	

Издавач
Национална служба за запошљавање
Београд, Краља Милутина 8

За издавача
Дејан Јовановић, директор

Билтен припремили
Одељење за анализу и статистику
Бранислав Драговић
Божидар Бојовић

Уредник
Никола Атанацковић

Телефони за контакт:
011/29-29-551
011/29-29-562

Факс:
011/29-29-625
E-mail: bilten@nsz.gov.rs

Интернет адреса:
www.nsz.gov.rs

ISSN 1451-3226



РЕПУБЛИКА СРБИЈА
НАЦИОНАЛНА СЛУЖБА
ЗА ЗАПОШЉАВАЊЕ
www.nsz.gov.rs