

Број 157



**МЕСЕЧНИ
СТАТИСТИЧКИ БИЛТЕН
СЕПТЕМБАР 2015**



**РЕПУБЛИКА СРБИЈА
НАЦИОНАЛНА СЛУЖБА
ЗА ЗАПОШЉАВАЊЕ**



**РЕПУБЛИКА СРБИЈА
НАЦИОНАЛНА СЛУЖБА ЗА ЗАПОШЉАВАЊЕ**

***REPUBLIC OF SERBIA
NATIONAL EMPLOYMENT SERVICE***

**Број 157
МЕСЕЧНИ СТАТИСТИЧКИ БИЛТЕН
Септембар 2015**

**НЕЗАПОСЛЕНОСТ И ЗАПОШЉАВАЊЕ
У РЕПУБЛИЦИ СРБИЈИ**

***No 157
MONTHLY STATISTIC BULLETIN
September 2015***

***UNEMPLOYMENT AND EMPLOYMENT
IN THE REPUBLIC OF SERBIA***

САДРЖАЈ

УВОДНЕ НАПОМЕНЕ	4
1. Извори и метод прикупљања података	4
2. Обухватност	4
МЕТОДОЛОШКА ПОЈАШЊЕЊА И ДЕФИНИЦИЈЕ	5
T1 Незапосленост, пријављене потребе и запошљавање од 2005. до 2014. године	10
T2 Незапосленост и запошљавање према степену стручне спреме и полу током септембра2015. године	11
T3 Незапосленост и запошљавање према степену стручне спреме и полу	11
T4 Незапосленост, пријављене потребе за запошљавањем и запошљавање по групама занимања и полу током септембра2015. године	13
T5 Преглед најтраженијих занимања у оквиру степена стручне спреме према пријављеним потребама током септембра2015. године	14
T6 Незапослена лица по месецима и полу	15
T7 Незапослена лица према степену стручне спреме и полу на крају септембра2015. године	17
T8 Незапослена лица према старости и полу на крају септембра2015. године	19
T9 Незапослена лица према трајању незапослености и полу на крају септембра2015. године	21
T10 Корисници новчане накнаде по месецима и полу	23
T11 Пријављене потребе за запошљавањем по месецима	25
T12 Новопријављени по месецима и полу	27
T13 Запослени са евиденције по месецима и полу	27
T14 Брисани и престанак вођења евиденције према разлозима и трајању незапослености током септембра2015. године	29
T15 Подаци о незапослености и запошљавању по областима и општинама	31

CONTENTS

INTRODUCTORY REMARKS	7
1. Data sources and collecting method	7
2. Coverage	7
METHODOLOGICAL EXPLANATIONS AND DEFINITIONS	8
T1 Unemployment, vacancies and employment 2005 to 2014	10
T2 Unemployment and employment by level of education and sex during September 2015	12
T3 Unemployment and employment by level of education and sex	12
T4 Unemployment, requests for jobmatching services and employment by occupation groups and sex during September 2015	13
T5 Overview of the most frequently demanded occupations by education levels according to the requests for jobmatching services during September 2015	14
T6 Unemployed persons by month and sex	16
T7 Unemployed persons by education level and sex in the end of September 2015	18
T8 Unemployed persons by age and sex in the end of September 2015	20
T9 Unemployed persons by duration of unemployment and sex in the end of September 2015	22
T10 Unemployment benefit recipients by month and sex	24
T11 Requests by employers for NES jobmatching services in vacancy filling by month	26
T12 Newly registered persons by month and sex	28
T13 Persons recruited from the unemployment register by month and sex	28
T14 Persons deleted from the unemployment register and discontinued record keeping by reasons and duration of unemployment during September 2015	30
T15 Unemployment and employment data by areas and municipalities during September 2015	31

Уводне напомене

Статистички извештаји о броју и структури тражилаца запослења лица на евиденцији Националне службе за запошљавање (у даљем тексту: НСЗ) и пријављеним слободним пословима генеришу се из базе података НСЗ првог дана у месецу за претходни месец.

Подаци о регистрованој незапослености и запошљавању уз посредовање НСЗ прикупљају се на основу Закона о осигурању за случај незапослености («Службени гласник РС», бр. 36/09 и 88/10) и Правилника о ближој садржини података и начину вођења евиденција у области запошљавања («Службени гласник РС», бр. 15/2010).

1. Извори и метод прикупљања података

Подаци о тражиоцима запослења добијају се непосредном пријавом лица на евиденцију НСЗ, а подаци о слободним пословима добијају се пријавом потребе за запошљавањем од стране послодавца.

Подаци о запошљавању добијају се трансфером података из Матичне евиденције осигураника Републичког фонда за здравствено осигурање.

На основу члана 94. Закона о запошљавању и осигурању за случај незапослености («Службени гласник РС», бр. 36/09 и 88/10) и члана 30. Правилника о ближој садржини података и начину вођења евиденција у области запошљавања («Службени гласник РС», бр. 15/2010) подаци о реализацији потребе за запошљавањем воде се према седишту послодавца. Чланом 18. став 2 Закона о централном регистру обавезног социјалног осигурања ("Сл. гласник РС", бр. 30/2010) предвиђено је да организације обавезног социјалног осигурања преузимају из Јединствене базе податке неопходне за вођење матичне евиденције, односно друге евиденције прописане законом који уређује пензијско и инвалидско

осигурање, здравствено осигурање и осигурање за случај незапослености. При трансферу података за одређени број пријава недостају подаци о седишту послодавца, па самим тим те пријаве на обавезно социјално осигурање није могуће територијално разврстати.

2. Обухватност

Национална служба приказује податке у Месечном статистичком билтену у складу са територијалном организацијом Републике Србије (Закон о територијалној организацији Републике Србије («Службени гласник РС», бр. 129/07)), осим у табели 10 - Т10 КОРИСНИЦИ НОВЧАНЕ НАКНАДЕ ПО МЕСЕЦИМА И ПОЛУ, где су подаци приказани по организационом принципу Националне службе (ниво филијала НСЗ).

Груписање општина по управним окрузима¹ извршено је у складу са Уредбом о начину вршења послова министарства и посебних организација ван њиховог седишта («Службени гласник РС», бр. 3/92 и 36/92). Груписање управних округа према статистичким територијалним јединицама² извршено је у складу са Уредбом Владе Републике Србије о Номенклатури статистичких територијалних јединица («Службени гласник РС», бр. 109/09 и 46/10).

Национална служба од 1999. године не располаже појединим подацима за територију АП Косово и Метохија, тако да подаци садржани у обухвату представљају податке из евиденције филијале Косовска Митровица.

¹ Управни окрузи представљају трећи ниво Номенклатуре статистичких територијалних јединица – НСТЈЗ («Службени гласник РС», бр. 109/09, и 46/10).

² Статистички региони представљају други ниво Номенклатуре статистичких територијалних јединица – НСТЈ2 («Службени гласник РС», бр. 109/09, и 46/10).

Методолошка појашњења и дефиниције

Евиденције у области запошљавања су евиденције о:

1. лицу које тражи запослење;
2. послодавцу;
3. обвезнику доприноса за осигурање за случај незапослености;
4. потреби за запошљавањем.

Евиденција о лицу које тражи запослење почиње датумом пријаве лица Националној служби, а престаје када наступи неки од основа за брисање из евиденције или за престанак вођење евиденције, дефинисан Законом.

Евиденцију о потребама за запошљавање Национална служба води на основу поднетих пријава послодавца о слободним пословима за које желе посредовање НСЗ при запошљавању, као и достављених извештаја о реализацији поднетих пријава.

Податке о запошљавању Национална служба добија из матичне евиденције РФЗО о пријави лица на обавезно социјално осигурање.

Лице које тражи запослење је незапослени, запослени који тражи промену запослења и друго лице које тражи запослење (**T2**) (Закон о запошљавању и осигурању за случај незапослености, члан 3., став 1., «Сл. гласник РС» бр. 36/09 и 88/10).

Запослени који тражи промену запослења је лице које је у радном односу или је на други начин остварило право на рад, а које активно тражи промену запослења и води се на евиденцији лица која траже промену запослења (**T2**) (Закон о запошљавању и осигурању за случај незапослености, члан 3., став 2., «Сл. гласник РС» бр бр. 36/09 и 88/10).

Друго лице које тражи запослење је лице старије од 15 година живота које тражи запослење, а које се не може сматрати незапосленим или лицем које тражи промену запослења (**T2**) (Закон о

запошљавању и осигурању за случај незапослености, члан 3., став 3, «Сл. гласник РС» бр бр. 36/09 и 88/10).

Незапослени је лице од 15 година живота до испуњавања услова за пензију, односно најкасније до 65 година живота, способно и одмах спремно да ради, које није засновало радни однос или на други начин остварило право на рад, а које се води на евиденцији незапослених и активно тражи запослење (**T1-T4, T6-T9, T15**) (Закон о запошљавању и осигурању за случај незапослености, члан 2., «Сл. гласник РС» бр бр. 36/09 и 88/10).

Лице које први пут траже запослење је незапослено лице које се налази на евиденцији Националне службе за запошљавање, а које никада раније није било у радном односу, односно, није остварило право на рад на неки други начин, без обзира на ниво и врсту завшене школе (**T1-T3**).

Новопријављени на евиденцију представља укупан број лица које су се током извештајног периода пријавила на евиденцију Националне службе као лица која траже запослење (**T1-T4, T12, T15**).

Брисани и престанак вођења евиденције - лица која у извештајном периоду нису извршила своју обавезу према Националној служби и лица код којих је дошло до престанка вођења евиденције услед неког од разлога дефинисаних Законом, као што је заснивање радног односа, одјава са евиденције, остваривање права на пензију и др. (**T1-T3, T14**).

Пријављене потребе за запошљавањем – број лица за које је послодавац у извештајном периоду пријавио потребу за посредовањем при запошљавању (**T1, T4, T5, T11, T15**).

Запошљавање – укупан број лица за која су у извештајном периоду пристигли подаци о пријави на обавезно социјално осигурање на основу запошљавања или рада ван радног односа (**T1, T2, T4, T15**).

Запослени са евиденције - укупан број лица за која су у извештајном периоду пристигли подаци о пријавама на обавезно социјално осигурање на основу запошљавања или рада ван радног односа, а да се у истом периоду налазила на евиденцији Националне службе (Т1-Т4, Т13, Т15).

Корисници новчане накнаде - незапослена лица која су у складу са законом остварила право на новчану накнаду у извештајном периоду (*Закон о запошљавању и осигурању у случају незапослености*, «Службени гласник РС» бр. 36/09 и 88/10) (Т10).

Корекција броја корисника новчане накнаде, по месецима, врши се сваког месеца због процедуре доношења решења (Закон о управном поступку).

Класификација - у извештајима су подаци структурирани по: *делатностима*

- Шифарник делатности (Закон о класификацији делатности («Службени гласник РС» бр. 104/09)) *подручјима рада, занимањима и степену стручне спреме* - Јединствена номенклатура занимања (ЈНЗ, «Службени лист СФРЈ» бр. 31/90) и Шифарник занимања и стручне спреме («Службени лист СРЈ» бр. 9/98).

Табеле 1-3 садрже опште податке о незапослености, слободним пословима и запошљавању.

Табеле 4-5 садрже агрегиране податке на нивоу група и нивоу појединачних занимања.

Табеле 6-9 и 11-15 садрже податке о незапослености, слободним пословима и запошљавању агрегиране по територијалном принципу (Република Србија, регион, област, град-општина - НСТЈЗ)

Introductory Notes

The statistical reports on the number and structure of unemployed persons in the register of the National Employment Service (hereinafter: NES) and the registered vacancies are generated from the NES database on the first day of a month for the previous month.

The data on registered unemployment and recruitment through NES job placement services are collected pursuant to the Law on Employment and Unemployment Insurance (*Official Gazette of the Republic of Serbia*, No 36/2009) and the Rulebook on the Content of Data and Methodology of Keeping Registries in the Field of Employment (*Official Gazette of the Republic of Serbia*, No 15/2010).

1. Data sources and collection method

The data on unemployed persons is collected directly from the reports of unemployed persons registering with NES, while the data on job vacancies is gathered from the employers' reports of these vacancies, registered with NES.

The data on recruitment is gathered by transferring the data from the National Health Insurance Fund's registry of insured persons.

Pursuant to Article 94 of the Law on Employment and Unemployment Insurance (*Official Gazette of the Republic of Serbia*, No. 36/09 and 88/10) and Article 30 of the Rulebook on the Content of Data and the Method of Keeping Registries in the Field of Employment (*Official Gazette of the Republic of Serbia*, No. 15/2010), the data on vacancy filling is kept according to the employer's seat. The Law on the Central Registry of Compulsory Social Insurance (*Official Gazette of the Republic of Serbia*, No. 30/2010), in Article 18 thereof, prescribes that compulsory social insurance organisations shall take the data required for keeping their in-house registries, or other registries stipulated by the legislation that regulates pension and disability insurance, health insurance and

unemployment insurance, from the Unified Database. In the process of data transfer, a certain number of social insurance registrations lacks the information about the employer's seat; accordingly, it is not possible to disaggregate such social insurance registrations on a territorial basis.

2. Coverage

The National Employment Service presents the data in the Monthly Statistical Bulletin, in accordance with the territorial organisation of the Republic of Serbia (Law on the Territorial Organisation of the Republic of Serbia (*Official Gazette of the Republic of Serbia*, No 129/07)), except in Table 10 - T10 BREAKDOWN OF UNEMPLOYMENT BENEFIT RECIPIENTS BY MONTH AND SEX, which shows the data according to the NES organisational principle (at the level of NES branch offices).

Grouping of municipalities into administrative counties¹ has been conducted in accordance with the Regulation on the Work of Ministries and Specific Organisations outside of Their Seat (*Official Gazette of the Republic of Serbia*, No 3/92 and 36/92). The administrative counties are grouped into statistical territorial units² in accordance with the government Decree on the Nomenclature of Territorial Units for Statistics (*Official Gazette of the Republic of Serbia*, No 109/09 and 46/10).

Since 1999, NES has not been collecting certain data from the territory of AP Kosovo & Metohija. As a result, the data included in the coverage represents the data from the register of NES Branch Office Kosovska Mitrovica.

¹ Administrative counties are the third level of the Nomenclature of Territorial Units for Statistics – NUTS3 (*Official Gazette of the Republic of Serbia*, No 109/09 and 46/10).

² Statistical regions are the second level of the Nomenclature of Territorial Units for Statistics – NUTS2 (*Official Gazette of the Republic of Serbia*, No 109/09 and 46/10).

Methodology explanation and definitions

Records in the field of employment include the records on:

1. Job seekers;
2. Employers;
3. Unemployment insurance contribution payers;
4. Job vacancies.

The records on **job seekers** are kept from the day when those persons are registered with NES, and discontinued/removed when any of the reasons for discontinuation or removal, stipulated by law, occurs.

NES maintains the records on **vacancies** based on the employers' reports on vacancies for which they require NES job placement services and based on the reports on the delivery of those services.

NES receives the data on **recruitment** from the National Health Insurance Fund's registry of insured persons.

A job seeker is an unemployed person, an employed person seeking change of employment and other persons seeking employment (**T2**) (Law on Employment and Unemployment Insurance, Article 3, Paragraph 1, *Official Gazette of the Republic of Serbia*, No 36/09).

An employed person seeking change of employment is a person who is employed or otherwise exercises the right to work, yet actively seeks to change employment and is on the registry of persons seeking change of employment (**T2**) (Law on Employment and Unemployment Insurance, Article 3, Paragraph 2, *Official Gazette of the Republic of Serbia*, No 36/09).

Other person seeking employment is a person over 15 years of age who is looking for a job, but who can not be considered as unemployed persons or person looking for job-to-job transfer (**T2**) (Law on Employment and Unemployment Insurance, Article 3, Paragraph 3, "The Official Gazette of the Republic of Serbia" no. 36/09).

Unemployed person is a person between 15 years of age and the age eligible for retirement (or 65 years of age at the most), capable and immediately ready to work, who has not entered into an employment contract or exercised the right to work in any other way, who is in the unemployment register and who is looking for a job actively (**T1-T4, T6-T9, T15**) (Law on Employment and Unemployment Insurance, Article 2, "The Official Gazette of the Republic of Serbia" no. 36/09).

First-time jobseeker is an unemployed person registered with the National Employment Service who has not had previous work experience and has not exercised his/her right to work in any other way, regardless of his/her level and type of education acquired (**T1-T3**).

The newly registered is the total number of persons who have been registered with the National Employment Service as jobseekers during the reporting period (**T1-T3, T12**).

Removal from the register and discontinuation of records – persons who failed to fulfil their obligations toward the National Employment Service during the reporting period and persons whose registration with the National Employment Service has been discontinued due to any of the reasons stipulated by the Law, such as entering a labour relation, withdrawing from the registry, fulfilling the conditions for pension etc. (**T1-T3, T14**).

Registered vacancies – the number of persons for whom employers reported the need for jobmatching services in the reporting period (**T1, T4, T5, T11, T15**).

Employment – the total number of persons for whom the data on registration of compulsory social insurance (based on employment contract or other engagement) have been collected in the reporting period (**T1, T2, T4, T15**).

Employed through NES jobmatching services – the total number of persons for whom the data on registration of compulsory social insurance (based on

employment contract or other engagement) have been collected in the reporting period and who were registered with National Employment Service during the same reporting period (T1-T4, T13, T15).

Unemployment benefit recipients – unemployed persons who have exercised, in accordance with the Law, the right to unemployment benefit during the reporting period (*Law on Employment and Unemployment Insurance, “The Official Gazette of the Republic of Serbia” no. 36/2009*) (T10).

The adjustment of the number of unemployment benefit recipients is carried out every month due to the decision issuing procedure (Law on Administrative Proceedings).

Classification – the data presented in the reports are structured by: *sectors of economic activity* - Codebook of Sectors of Economic Activity (Law on Classification of Sectors of Economic Activity, The Official

Gazette of the Republic of Serbia, no. 104/09), *fields of activity, occupations and level of qualifications* – Unified Nomenclature of Occupations (The Official Gazette of SFRY, No. 31/90) and Codebook of Occupations and Qualifications (The Official Gazette of FRY, 9/98).

Tables 1-3 contain general data on unemployment, vacancies and employment. Tables 4-5 contain aggregated data at group level and individual occupations level. Tables 6-9 and 11-15 contain data on unemployment, vacancies and employment aggregated according to the territorial principle (Republic of Serbia, regions, counties, municipalities – NUTS 3).

**T1 НЕЗАПОСЛЕНОСТ, ПРИЈАВЉЕНЕ ПОТРЕБЕ И ЗАПОШЉАВАЊЕ
ОД 2005 ДО 2014**

**T1 UNEMPLOYMENT, VACANCIES AND EMPLOYMENT
FROM 2005 TO 2014**

Година Year	Незапослена лица (просек) Unemployed persons (average)										Кумулатив Cumulative		
	Незапослена лица* Unemployed persons*		Први пут траже посао First time job seekers		Корисници новчане накнаде Unemployment benefit recipients		Новопријављени на евиденцији Newly registered		Брисани и престанак вођења евиденције Deleted from the register and discontinued record keeping		Пријављене потребе за радницима Registered vacancies	Запошљавање са евиденције Employed from the register	
	Укупно Total	Жене Women	Укупно Total	Жене Women	Укупно Total	Жене Women	Укупно Total	Жене Women	Укупно Total	Жене Women		Укупно Total	Жене Women
2005	888.386	480.492	467.430	267.810	63.295	...	32.779	15.968	23.129	11.330	602.558	155.912 ³⁾	79.620 ³⁾
2006	913.293	493.599	467.421	269.820	75.059	...	32.542	15.989	24.695	12.351	707.140	174.900 ³⁾	91.442 ³⁾
2007	850.004	457.762	419.397	244.709	71.334	...	30.791	14.935	32.841	16.595	758.832	190.457 ³⁾	99.379 ³⁾
2008	755.935	408.767	360.030	212.525	72.719	...	34.293	16.923	31.774	15.764	790.261	186.196 ³⁾	98.239 ³⁾
2009	746.605	397.230	280.858	168.619	85.695	34.480	40.299	19.636	31.431	15.891	560.206 ¹⁾	156.344 ³⁾	85.430 ³⁾
2010	744.222	390.516	267.979	158.988	81.896	34.068	39.105	18.953	34.993	17.135	94.320 ¹⁾	140.588 ³⁾	75.544 ³⁾
2011	752.838	393.386	275.039	161.484	64.776	28.642	40.461	19.552	43.600	20.940	61.962	183.452	95.360
2012	761.834	394.993	270.256	156.779	61.633	28.052	40.119	19.490	47.219	22.291	55.931	205.297	106.558
2013	774.890	395.985	267.884	153.143	67.798	31.102	38.588	18.755	50.839	24.097	44.281	214.508	113.112
2014	767.435	391.279	264.683	150.676	60.930	28.635	36.013	17.538	53.147	25.360	42.281	232.280	122.491

1) Национална служба за запошљавање води евиденцију о пријављеним потребама за запошљавањем које подносе послодавци који имају слободне послове у земљи и иностранству у складу са чланом 93. Закона о запошљавању и осигурању за случај незапослености („Службени гласник РС“, бр. 36/2009).

Подаци од ДЕЦЕМБРА 2009. године о броју пријављених потреба за запошљавањем нису упоредиви са подацима из периода пре усвајања новог Закона.

1) The National Employment Service keeps records of the requests for jobmatching services by employers who have vacancies in the country and abroad, in accordance with Article 93 of the Law on Employment and Unemployment Insurance (Official Gazette of the Republic of Serbia, No. 36/2009).

The data on the number of requests for jobmatching services from DECEMBER2009 onward are not comparable with the data prior to adoption of the new Law.

2) Национална служба за запошљавање је до ДЕЦЕМБРА 2010. године податке о запошљавању водила на основу поднетих Е-3 Пријава о заснивању-престанку радног односа (Закон о евиденцијама у области рада („Сл. гласник СРЈ“, бр. 46/96)) достављених од стране послодавца Националној служби. Од ДЕЦЕМБРА 2010. године подаци о запошљавању се преузимају од Републичког завода за здравствено осигурање.

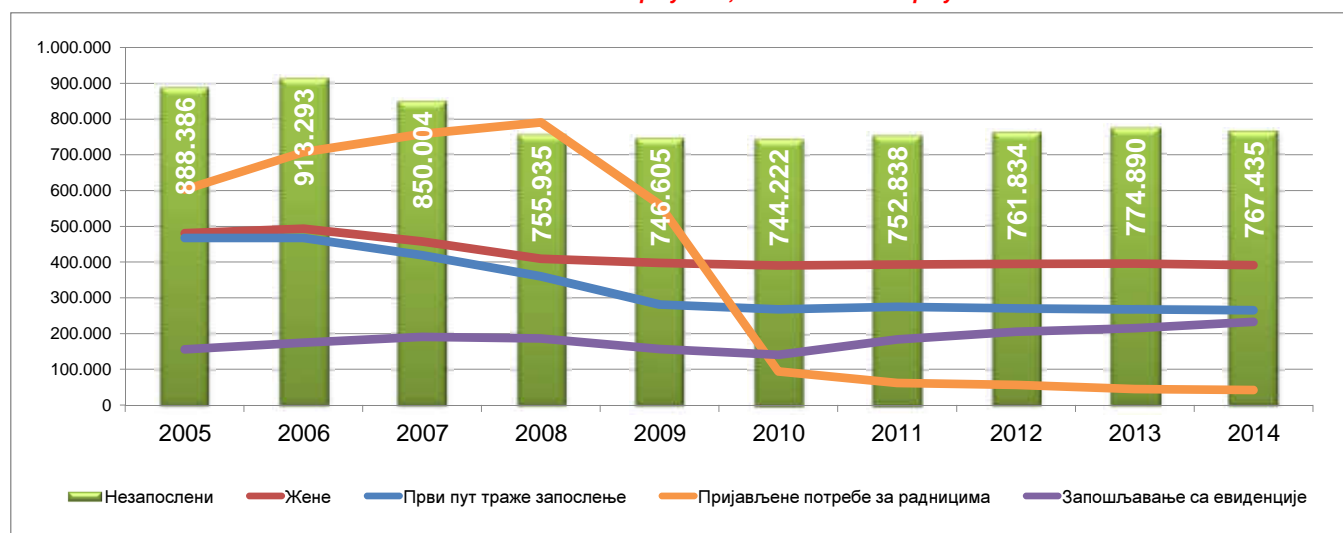
2) Until DECEMBER 2010, the National Employment Service calculated employment figures on the basis of the number of reports filed by employers on the establishment of labour relation with a worker (Law on Records in the Field of Employment, Official Gazette of FRY, No. 46/96). Since DECEMBER 2010, the data on employment is obtained from the National Health Insurance Fund.

3) Због промена начина добијања података о запошљавању (видети фусноту 2), извршена је ретроактивна корекција података у складу са новом процедуром због упоредивости временских серија.

3) As a result of the change in the way the data on employment is obtained (see footnote 2), the figures have been retroactively adjusted in accordance with the new procedure in order to ensure the comparability of time series.

Графикон бр. 1 - Опште карактеристике незапослености, пријављених потреба и запошљавања од 2005. до 2014.

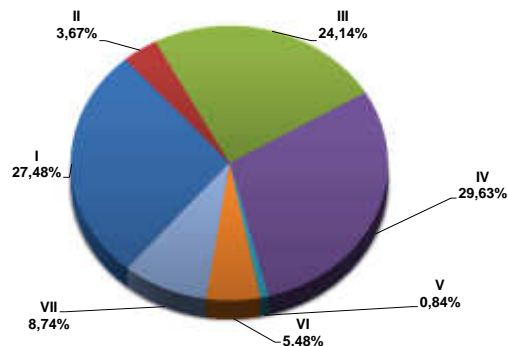
Chart No. 1 - General characteristics of unemployment, vacancies and employment from 2005 to 2014



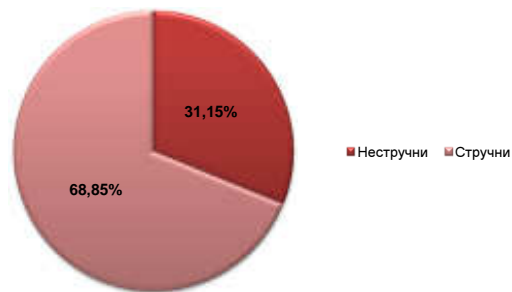
T2 НЕЗАПОСЛЕНОСТ И ЗАПОШЉАВАЊЕ ПРЕМА СТЕПЕНУ СТРУЧНЕ СПРЕМЕ И ПОЛУ ТОКОМ СЕПТЕМБРА 2015. ГОДИНЕ

Садржај	Укупно Total	Жене Women	I		II		III		IV		V	
			Укупно Total	Жене Women	Укупно Total	Жене Women	Укупно Total	Жене Women	Укупно Total	Жене Women	Укупно Total	Жене Women
НЕЗАПОСЛЕНА ЛИЦА НА КРАЈУ ПРЕТХОДНОГ МЕСЕЦА	737.838	379.785	204.468	102.800	27.404	13.912	178.419	71.127	217.014	125.338	6.258	1.194
НОВОПРИЈАВЉЕНА ЛИЦА У ИЗВЕШТАЈНОМ МЕСЕЦУ	38.334	18.975	8.692	4.151	911	443	8.543	3.078	13.026	6.905	261	50
1. Први пут траже запослење	13.624	6.960	4.151	2.311	151	85	2.157	762	5.045	2.475	16	7
2. Били запослени	24.710	12.015	4.541	1.840	760	358	6.386	2.316	7.981	4.430	245	43
УКУПНО ЗАПОСЛЕНА ЛИЦА У ИЗВЕШТАЈНОМ МЕСЕЦУ	79.845	36.206	16.838	7.079	6.263	2.754	23.830	8.476	17.626	8.717	386	110
Запослени на неодређено време	13.035	6.047	1.773	716	703	269	3.848	1.500	3.531	1.783	122	22
Запослени са евиденције	20.890	10.475	6.213	2.564	1.831	828	5.052	2.144	4.773	2.785	53	19
БРИСАНИ И ПРЕСТАНАК ВОЂЕЊА ЕВИДЕНЦИЈЕ У ИЗВЕШТАЈНОМ МЕСЕЦУ	61.863	29.079	15.919	7.159	2.081	969	14.860	5.111	18.606	9.649	520	84
НЕЗАПОСЛЕНА ЛИЦА НА КРАЈУ ИЗВЕШТАЈНОГ МЕСЕЦА	735.958	379.405	202.208	102.092	27.035	13.759	177.671	71.011	218.100	125.767	6.206	1.201
Од укупно незапослених - први пут траже запослење	249.634	142.114	94.729	58.505	5.925	3.903	46.630	20.494	67.384	37.215	387	157
ЛИЦА КОЈА ТРАЖЕ ЗАПОСЛЕЊЕ	870.388	464.489	251.532	134.075	32.510	17.172	208.820	88.372	254.214	150.351	7.362	1.460
Незапослена лица	735.958	379.405	202.208	102.092	27.035	13.759	177.671	71.011	218.100	125.767	6.206	1.201
Привремено неспособни или неспремни за рад	108.836	73.466	43.608	29.632	4.573	3.017	25.349	15.479	26.972	19.883	955	220
Мировање права по Закону	21.583	9.319	5.413	2.204	880	387	5.473	1.753	6.479	3.133	175	31
Запослени који траже промену запослења	672	451	19	12	3	2	50	28	154	103	13	4
Друга лица која траже запослење	3.339	1.848	284	135	19	7	277	101	2.509	1.465	13	4

Графикон бр. 2 - Структура незапослених лица у IX 2015. према степену стручне спреме
Chart No. 2 - Structure of unemployed persons in IX 2015. by qualifications



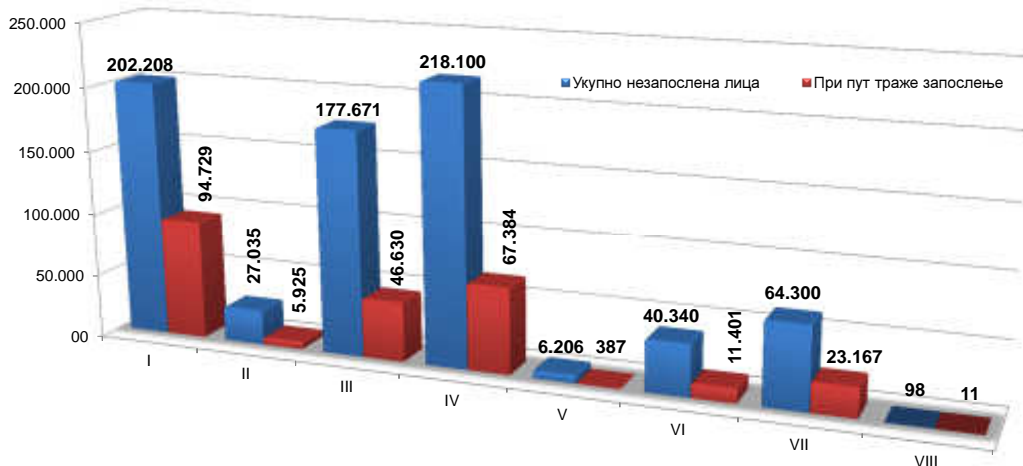
Графикон бр. 2а - Структура незапослених лица у IX 2015.
Chart No. 2a - Structure of unemployed persons in IX 2015.



T3 НЕЗАПОСЛЕНОСТ И ЗАПОШЉАВАЊЕ ПРЕМА СТЕПЕНУ СТРУЧНЕ СПРЕМЕ И ПОЛУ

	Месец Month	Укупно Total	Жене Women	I		II		III		IV		V	
				Укупно Total	Жене Women	Укупно Total	Жене Women	Укупно Total	Жене Women	Укупно Total	Жене Women		
Незапослена лица	IX 2015	735.958	379.405	202.208	102.092	27.035	13.759	177.671	71.011	218.100	125.767	6.206	1.201
	IX 2014	748.549	383.361	209.917	105.367	28.536	14.614	184.098	73.063	218.091	126.220	6.422	1.232
	Index	98,3	99,0	96,3	96,9	94,7	94,1	96,5	97,2	100,0	99,6	96,6	97,5
Први пут траже запослење	IX 2015	249.634	142.114	94.729	58.505	5.925	3.903	46.630	20.494	67.384	37.215	387	157
	IX 2014	261.370	148.915	98.278	60.511	6.563	4.317	50.731	22.140	68.643	38.366	453	178
	Index	95,5	95,4	96,4	96,7	90,3	90,4	91,9	92,6	98,2	97,0	85,4	88,2
Новопријављени на евиденцију	IX 2015	38.334	18.975	8.692	4.151	911	443	8.543	3.078	13.026	6.905	261	50
	IX 2014	39.848	19.758	9.290	4.449	933	465	9.285	3.429	13.385	7.219	306	60
	Index	96,2	96,0	93,6	93,3	97,6	95,3	92,0	89,8	97,3	95,7	85,3	83,3
Запослени са евиденције	IX 2015	20.890	10.475	6.213	2.564	1.831	828	5.052	2.144	4.773	2.785	53	19
	IX 2014	28.490	15.087	4.874	2.384	2.008	990	8.384	3.179	7.400	4.285	116	55
	Index	73,3	69,4	127,5	107,6	91,2	83,6	60,3	67,4	64,5	65,0	45,7	34,5
Брисани и престанак вођења евиденције	IX 2015	61.863	29.079	15.919	7.159	2.081	969	14.860	5.111	18.606	9.649	520	84
	IX 2014	64.698	31.511	14.307	6.818	1.895	912	16.126	5.610	19.288	9.991	577	96
	Index	95,6	92,3	111,3	105,0	109,8	106,3	92,1	91,1	96,5	96,6	90,1	87,5

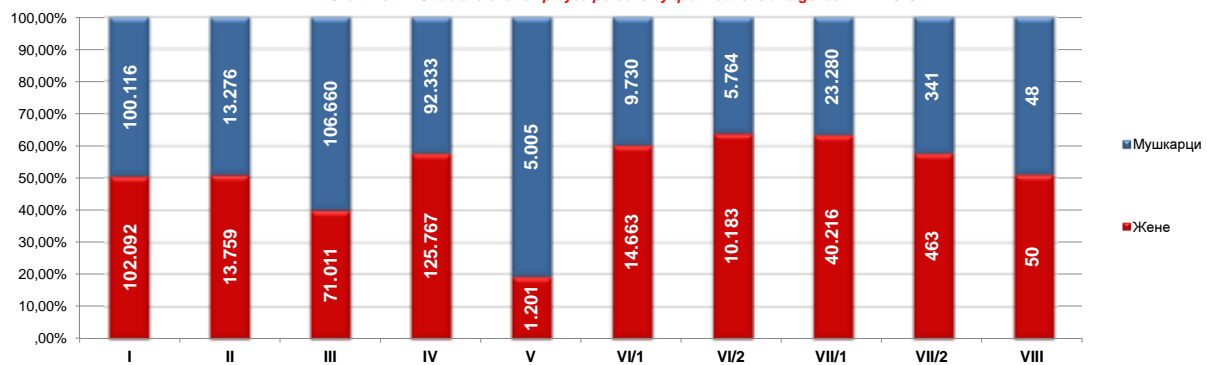
Графикон бр. 3 - Број незапослених лица и лица која први пут траже запослење према степену стручне спреме у IX 2015. године
Chart No. 3 - Number of the unemployed and newly registered persons by qualifications in IX 2015. године



T2 UNEMPLOYMENT AND EMPLOYMENT BY LEVEL OF EDUCATION AND SEX DURING SEPTEMBER OF 2015

VI/1		VI/2		VII-1		VII-2		VIII		Contents
Укупно Total	Жене Women	Укупно Total	Жене Women	Укупно Total	Жене Women	Укупно Total	Жене Women	Укупно Total	Жене Women	
24.578	14.796	15.851	10.172	62.981	39.952	780	450	85	44	UNEMPLOYED PERSONS IN THE END OF THE PREVIOUS MONTH
1.002	587	1.234	773	4.592	2.942	57	36	16	10	NEWLY REGISTERED PERSONS IN THE REPORTING PERIOD
111	55	506	324	1.477	932	8	7	2	2	1. First-time job seekers
891	532	728	449	3.115	2.010	49	29	14	8	2. Have been employed before
2.816	1.705	476	288	11.255	6.877	304	175	51	25	TOTAL EMPLOYED PERSONS IN THE REPORTING PERIOD
450	232	62	34	2.483	1.456	51	28	12	7	Indefinite term contracts
730	567	140	104	2.038	1.425	57	37	3	2	Recruited from the NES Unemployment Register
1.838	1.063	1.790	1.126	6.186	3.877	54	36	9	5	DELETED FROM THE REGISTER AND DISCONTINUED RECORD KEEPING IN THE REPORTING PERIOD
24.393	14.663	15.947	10.183	63.496	40.216	804	463	98	50	UNEMPLOYED PERSONS IN THE END OF THE REPORTING PERIOD
3.798	2.299	7.603	4.669	23.049	14.786	118	77	11	9	Out of the total unemployed persons - first-time job seekers
27.528	16.705	17.579	11.358	69.836	44.416	893	520	114	60	JOB SEEKERS
24.393	14.663	15.947	10.183	63.496	40.216	804	463	98	50	Unemployed persons
2.413	1.653	914	772	3.986	2.768	57	37	9	5	Persons temporarily incapable or unavailable to work
649	351	602	335	1.895	1.115	16	10	1	0	Persons whose rights stipulated by the Law are suspended
50	30	47	30	322	230	10	8	4	4	Persons seeking to change their job
23	8	69	38	137	87	6	2	2	1	Other job seekers

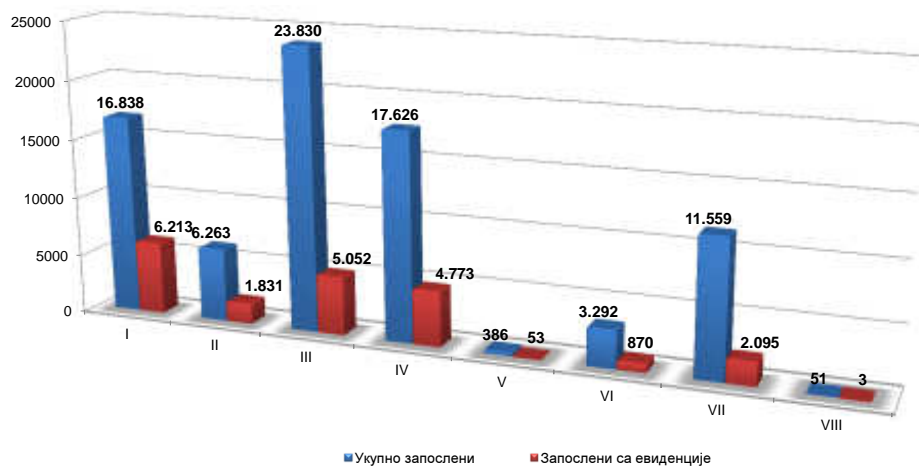
Графикон бр. 4 Структура незапослених лица према степену стручне спреме и полу у IX 2015.
Chart No. 4 - Structure of unemployed persons by qualifications and gender in IX 2015.



T3 UNEMPLOYMENT AND EMPLOYMENT BY LEVEL OF EDUCATION AND SEX

VI/1		VI/2		VII-1		VII-2		VIII		Contents
Укупно Total	Жене Women	Укупно Total	Жене Women	Укупно Total	Жене Women	Укупно Total	Жене Women	Укупно Total	Жене Women	
24.393	14.663	15.947	10.183	63.496	40.216	804	463	98	50	Unemployed persons
25.617	15.248	15.030	9.510	59.962	37.617	771	441	105	49	First-time job seekers
95,2	96,2	106,1	107,1	105,9	106,9	104,3	105,0	93,3	102,0	
3.798	2.299	7.603	4.669	23.049	14.786	118	77	11	9	Newly registered persons in the unemployment register
4.527	2.779	7.999	4.941	24.052	15.612	114	65	10	6	
83,9	82,7	95,0	94,5	95,8	94,7	103,5	118,5	110,0	150,0	Persons recruited from the unemployment register
1.002	587	1.234	773	4.592	2.942	57	36	16	10	
1.122	658	1.164	719	4.292	2.719	66	38	5	2	Deleted from the register and discontinued record keeping
89,3	89,2	106,0	107,5	107,0	108,2	86,4	94,7	320,0	500,0	
730	567	140	104	2.038	1.425	57	37	3	2	Deleted from the register and discontinued record keeping
1.121	851	237	173	4.180	3.047	143	103	27	20	
65,1	66,6	59,1	60,1	48,8	46,8	39,9	35,9	11,1	10,0	
1.838	1.063	1.790	1.126	6.186	3.877	54	36	9	5	
2.310	1.397	1.883	1.175	8.225	5.461	84	49	3	2	
79,6	76,1	95,1	95,8	75,2	71,0	64,3	73,5	300,0	250,0	

Графикон бр. 5 - Запослени (укупно и са евиденције) према степену стручне спреме у IX 2015. године
Chart No. 5 - Employed (total and through NES register) by qualifications in IX 2015.



T4 НЕЗАПОСЛЕНОСТ, ПРИЈАВЉЕНЕ ПОТРЕБЕ ЗА ЗАПОШЉАВАЊЕМ ПО ГРУПАМА ЗАНИМАЊА И ПОЛУ ТОКОМ СЕПТЕМБРА 2015. ГОДИНЕ

T4 UNEMPLOYMENT, REQUESTS FOR JOBMATCHING SERVICES IN VACANCY FILLING BY OCCUPATIONS GROUPS AND SEX DURING SEPTEMBER OF 2015

Група занимања	Незапослена лица <i>Unemployed persons</i>		Новопријављени на евиденцију <i>Newly registered</i>		Пријављене потребе за запошљавањем <i>Requests for jobmatching services in vacancy filling</i>	Запошљавање <i>Filled vacancies</i>		Запослени са евиденције <i>Recruited from the register</i>		Occupation groups
	Укупно <i>Total</i>	Жене <i>Women</i>	Укупно <i>Total</i>	Жене <i>Women</i>		Укупно <i>Total</i>	Жене <i>Women</i>	Укупно <i>Total</i>	Жене <i>Women</i>	
I Пољопривреда, производња и прерада хране	41.100	23.656	2.291	1.229	288	18.801	7.490	6.466	2.614	I Agriculture, food production and processing
1. Произвођачи билја	17.075	9.081	870	441	99	17.519	7.144	6.105	2.472	1. Production of plants
2. Сточари и живинари	1.207	615	52	24	1	123	16	29	7	2. Livestock and poultry breeding
3. Рибари и одгајивачи осталих животиња	42	14	6	1	0	16	1	1	0	3. Fishing and breeding of other animals
4. Ветеринари	3.575	1.284	248	88	26	151	8	37	4	4. Veterinaries
5. Прерађивач хране и пића	18.958	12.497	1.109	671	162	816	309	255	127	5. Food and beverage processing
6. Прерађивачи дувана	243	165	6	4	0	176	12	41	4	6. Tobacco processing
II Шумарство и обрада дрвета	8.730	2.907	428	141	227	2.518	1.114	763	408	II Forestry and wood processing
1. Шумари	2.620	1.184	159	75	164	951	579	366	254	1. Forestry
2. Прерађивачи и обрађивачи дрвета	6.110	1.723	269	66	63	1.567	535	397	154	2. Wood processing and modelling
III Геологија, рударство и металургија	3.919	1.663	212	83	42	17.342	5.723	4.229	1.696	III Geology, mining and metallurgy
1. Геолози	666	378	45	23	6	2.827	127	625	44	1. Geology
2. Занимања експлоатације нафте и земног гаса	75	20	5	2	1	42	2	10	0	2. Oil and natural gas exploitation occupations
3. Рудари и оплеменивачи руда	1.079	478	74	23	21	4.910	151	996	30	3. Mining and ore processing
4. Металурзи	2.099	787	88	35	14	9.563	5.443	2.598	1.622	4. Metallurgy
IV Машинство и обрада метала	98.651	13.427	4.935	581	533	10.092	4.821	2.390	1.322	IV Mechanical engineering and metal processing
1. Обрађивачи метала	43.370	6.566	1.970	247	275	4.422	1.538	1.077	441	1. Metal processing
2. Монтери и инсталатери у машинству	3.464	105	164	0	27	851	123	148	24	2. Installation and mounting in mechanical engineering
3. Машински конструктори и пројектанти	13.735	4.279	928	238	83	2.549	1.652	797	593	3. Mechanical engineering constructors and designers
4. Машински технолози	2.244	627	104	22	5	2.001	1.331	285	206	4. MSc in Mechanical engineering
5. Механичари и машинисти	35.838	1.850	1.769	74	143	269	177	83	58	5. Mechanics and machine operators
V Електротехника	37.003	5.044	2.342	210	230	1.342	432	257	114	V Electrotechnical engineering
1. Електроенергетичари	11.341	1.485	660	52	121	12	5	4	1	1. Electrotechnical engineers
2. Електромеханичари	13.126	1.253	775	37	41	544	257	124	74	2. Electromechanical engineers
3. Електроничари	5.370	836	324	35	19	311	50	62	15	3. Electronic engineers
4. Занимања телекомуникација	1.985	410	125	19	3	170	30	24	8	4. Telecommunications occupations
5. Занимања рачунарске технике	5.181	1.060	458	67	46	305	90	43	16	5. Computer science occupations
VI Хемија, неметали и грађевинарство	21.044	14.799	1.025	698	128	5.089	3.361	1.123	806	VI Chemistry, non-metals and typography
1. Хемичари	12.576	9.690	603	451	42	310	129	64	35	1. Chemists
2. Гумари и пластичари	1.837	1.196	92	56	54	127	37	13	4	2. Rubber and plastics processing occupations
3. Произвођачи керамике и грађевинског материјала	1.043	671	34	19	1	383	220	73	47	3. Production of ceramics and construction material
4. Стаклари	687	303	36	20	1	1.541	920	369	219	4. Glass processing occupations
5. Папиринчари	344	220	7	6	3	25	8	10	5	5. Paper processing occupations
6. Графинчари	4.557	2.719	253	146	27	2.703	2.047	594	496	6. Typography occupations
VIII Текстилно и кожарство	35.428	30.415	1.316	1.233	513	3.283	2.146	557	388	VIII Textile and leather processing
1. Текстилци	9.985	8.163	321	253	59	1.742	997	212	120	1. Textile occupations
2. Произвођачи одеће	20.504	18.785	822	763	412	595	484	153	132	2. Production of clothing
3. Кожари и хрзанари	874	638	34	25	0	556	394	129	90	3. Leather and fur processing
4. Обућари и кожни галантеристи	4.065	2.829	139	92	42	390	271	63	46	4. Shoemakers and producers of leather products
VIII Комуналне, тапетарске и фарбарске услуге	3.137	621	118	22	179	153	121	37	25	VIII Public utility, upholstery and painting services
1. Комуналци	91	51	2	0	149	93	72	20	13	1. Public utility occupations
2. Тапетари	1.103	355	35	13	3	5	2	1	0	2. Upholsterers
3. Фарбари и лакирери	1.943	215	81	9	27	55	47	16	12	3. Paint and lacquer related occupations
IX Геодезија и грађевинарство	17.080	5.908	975	337	225	1.330	578	204	128	IX Geodesy and civil engineering
1. Геодети	966	417	73	22	11	525	382	174	118	1. Geodesy occupations
2. Архитекти и урбанисти	4.162	2.522	267	159	12	70	14	18	6	2. Architects and urban planning occupations
3. Грађевинари	10.466	2.794	557	148	193	730	179	12	4	3. Civil engineers
4. Занимања завршних грађевинских радова	1.486	175	78	8	9	5	3	0	0	4. Final construction works occupations
X Саобраћај	18.776	4.239	1.230	270	252	57	20	9	5	X Transport
1. Занимања друмског саобраћаја	14.926	2.856	968	192	219	2	0	0	0	1. Road transport occupations
2. Железничари	1.411	421	91	20	3	1	0	0	0	2. Railway transport occupations
3. Бродари	433	117	43	8	7	10	4	0	0	3. Ship transport occupations
4. Ваздухопловци	183	61	16	3	1	19	5	4	1	4. Air transport occupations
5. Занимања ПТТ саобраћаја	759	467	40	22	10	9	5	2	2	5. Postal occupations
6. Занимања претоварних услуга, унутрашњег транспорта и превоза жичарама	1.064	317	72	25	12	16	6	3	2	6. Loading-unloading, internal transport and cableway transport occupations
XI Трговина, угостителство и туризам	66.700	43.654	3.547	2.209	791	99	63	15	10	XI Trade, hotels & restaurants and tourism
1. Трговци	40.774	29.805	1.851	1.379	474	56	26	11	6	1. Traders
2. Занимања угостителства и туризма	25.926	13.849	1.696	830	317	43	37	4	4	2. Hotels & restaurants and tourism occupations
XII Економија, право и администрација	81.742	56.876	4.231	2.853	1.047	143	80	14	9	XII Economics, law and administration
1. Менаџери и организатори	5.754	3.440	386	215	27	8	7	0	0	1. Managers and organisers
2. Економисти	50.185	36.157	2.629	1.833	361	45	28	4	3	2. Economists
3. Правници	14.195	9.603	642	438	87	32	13	2	1	3. Law related occupations
4. Информатичари и статистичари	3.402	2.037	180	115	54	4	1	0	0	4. Information and statistics occupations
5. Кадровска занимања	496	284	30	19	4	25	21	5	5	5. Human resources occupations
6. Администратори	4.843	4.480	199	171	80	20	9	2	0	6. Administrators
7. Занимања одбране, безбедности и заштите	2.745	798	146	52	389	5	1	1	0	7. Defence, safety and protection occupations
8. Занимања осигурања	122	77	19	10	45	4	0	0	0	8. Insurance related occupations
XIII Васпитање и образовање	15.204	11.631	1.194	908	305	6.339	2.351	1.360	610	XIII Education and upbringing
1. Васпитачи и наставници друштвено - хуманистичке струке	13.882	11.048	1.100	867	248	85	42	11	10	1. Kindergarten and school teachers with a background in social sciences and humanities
2. Наставници природно - математичке струке	568	382	51	26	48	10	4	1	0	2. Teachers of mathematics and natural sciences
3. Наставници техничко - технолошке струке	741	189	43	15	9	3.647	1.299	811	356	3. Teachers of technical and technology sciences
4. Наставници биотехничке струке	12	11	0	0	0	1.695	415	347	112	4. Teachers of biotechnical sciences
5. Наставници здравствене струке	1	1	0	0	0	902	591	190	132	5. Teachers of health related sciences
XIV Друштвено - хуманистичко подручје	11.165	8.347	780	581	71	6.336	4.014	1.755	1.204	XIV Social and humanistic field
1. Друштвено - хуманистичка занимања	11.165	8.347	780	581	71	6.336	4.014	1.755	1.204	1. Social and humanistic occupations
XV Природно - математичко подручје	12.806	8.094	786	499	64	2.725	1.991	836	644	XV Mathematics and other natural sciences
1. Природно - математичка занимања	12.806	8.094	786	499	64	2.725	1.991	836	644	1. Occupations in the field of natural sciences
XVI Култура, уметност и јавно информисање	8.902	6.588	570	401	45	3.172	1.470	659	377	XVI Culture, art and media
1. Ликовни уметници и дизајнери	2.812	1.932	217	144	8	3.006	1.443	625	372	1. Fine artists and designers
2. Сценски уметници, музичари и књижевници	1.542	974	147	84	4	60	14	10	2	2. Theatre/film artists, musicians and writers
3. Занимања јавног информисања	1.241	959	61	53	7	13	4	2	0	3. Media related occupations
4. Остала занимања културе, уметности и информисања	3.307	2.723	145	120	26	93	9	22	3	4. Other occupations related to culture, art and media
XVIII Здравство, фармација и социјална заштита	24.688	19.434	1.934	1.453	405	657	239	113	55	XVIII Health, pharmacy and social protection
1. Медицини	18.342	14.518	1.410	1.061	250	329	104	58	31	1. Doctors and other medical occupations
2. Стomatолози	3.346	2.405	224	145	13	28	3	4	1	2. Dentists
3. Фармацеути	2.629	2.199	290	239	30	146	58	26	8	3. Pharmacists
4. Занимања социјалне заштите	371	312	10	8	112	154	74	25	15	4. Social protection occupations
XVIII Физичка култура и спорт	754	183	50	15	26	279	153	77	48	XVIII Fitness and sports
1. Занимања физичке културе	127	56	5	1	14	85	40	24	13	1. Fitness occupations
2. Спортисти	627	127	45	14	12	194	113	53	35	2. Sportists
XIX Остало	229.129	121.919	10.370	5.352	2098	88	39	24	12	XIX Other
1. Занимања личних услуга	11.513	10.255	679	593	54	10	4	3	0	1. Personal services occupations
2. Верска занимања	291	112	39	10	0	6	0	1	0	2. Religion related occupations
3. Нерапортовани	217.325	111.552	9.652	4.749	2.044	72	35	20	12	3. Non-classified
УКУПНО	735.958	379.405	38.334	18.975	7.469	79.845	36.206	20.890	10.475	TOTAL

T5 ПРЕГЛЕД НАЈТРАЖЕНИЈИХ ЗАНИМАЊА У ОКВИРУ СТЕПЕНА СТРУЧНЕ СПРЕМЕ ПРЕМА ПРИЈАВЉЕНИМ ПОТРЕБАМА ТОКОМ СЕПТЕМБРА 2015. ГОДИНЕ

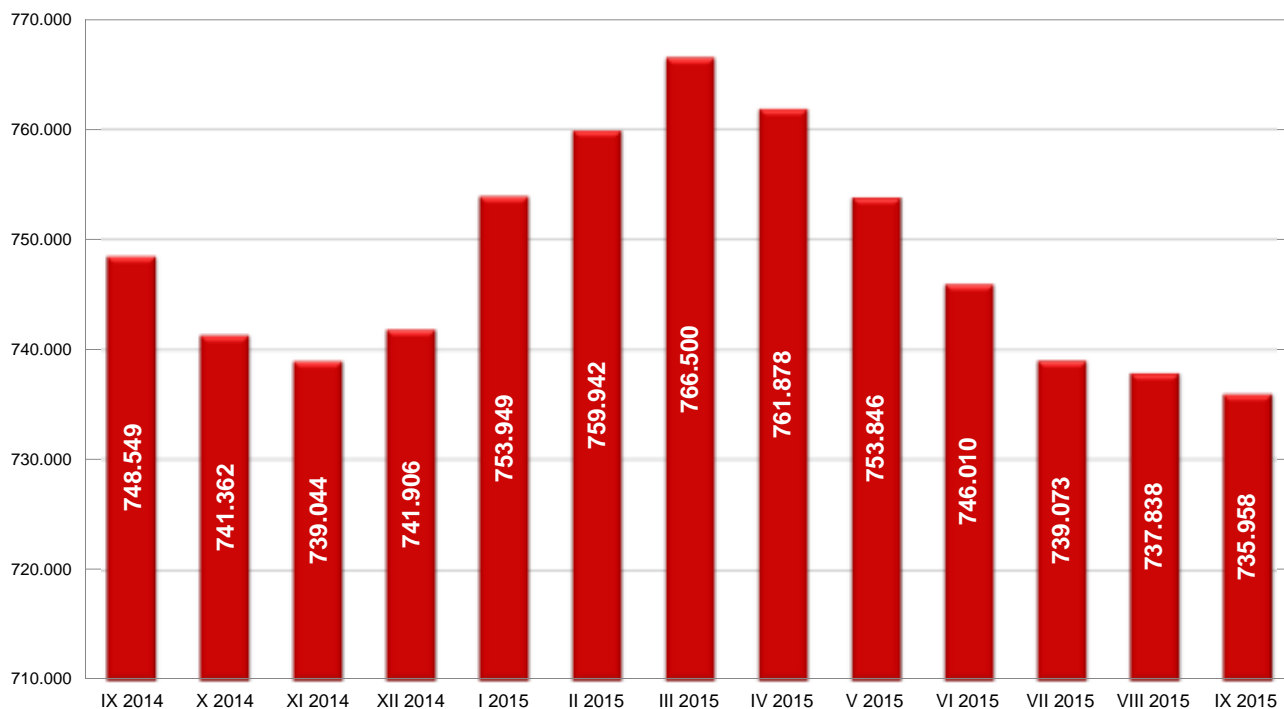
T5 OVERVIEW OF THE MOST FREQUENTLY DEMANDED OCCUPATIONS BY EDUCATION LEVELS ACCORDING TO THE REQUESTS FOR JOBMATCHING SERVICES IN VACANCY FILLING DURING SEPTEMBER OF 2015

Шифра занимања Occupation code	Назив занимања	Број слободних послова Number of vacancies	Шифра занимања Occupation code	Назив занимања	Број слободних послова Number of vacancies
I степен стручне спреме					
109900	Лица без занимања и стручне спреме (I CCC - НК)	1.678	619097	Оперативни медицински радиолог	2
104502	Чистач просторија	89	619523	Оперативни тренер за кошарку	1
100911	Манипулант у оселењавању и уређењу насеља	82	610100	Пољопривредни инжењер за производњу биља (VI - 1 CCC)	2
104501	Комунални хигијеничар	57	612000	Машински инжењер - конструктор (VI - 1 CCC)	1
105201	Грађевински манипулант	43	612400	Инжењер електротехнике за енергетику (VI - 1 CCC)	1
104001	Конфекцијски манипулант	31	612800	Инжењер електротехнике за рачунарску технику (VI - 1 CCC)	1
100501	Манипулант у прехранбеној производњи	19	613600	Инжењер грађевинарства (VI - 1 CCC)	1
103901	Манипулант у текстилству	5	614099	Неразврстани произвођачи одеће VI - 1 категорије сложености	1
109901	Носач	4	615600	Инжењер друског саобраћаја (VI - 1 CCC)	1
101601	Металуршки манипулант	3	616400	Економиста за робни промет у трговини (VI - 1 CCC)	1
101685	Манипулант у производњи каблова и проводника	2	616722	Ќњоговођа билансиста	1
106501	Угоститељско - туристички манипулант	2	616900	Инжењер статистику и информатике (VI - 1 CCC)	1
101801	Манипулант у обради метала	1	617510	Наставник историје	1
103201	Гумарски манипулант	1	617531	Наставник немачког језика	1
104503	Спремачица у здравству	1	617534	Наставник енглеског језика	1
			617569	Наставник музичког васпитања	1
			617570	Наставник ликовног васпитања	1
			617610	Наставник хемије	1
			617701	Наставник општетехничког образовања	1
VI/2 степен стручне спреме					
204023	Шивач текстила	161	626710	Економиста	13
209311	Геронтодомаћин	107	626709	Струковни економиста	10
207201	Чувар	40	627507	Струковни васпитач	11
203201	Припремач гумарских полупроизвода и производа	30	623119	Струковни инжењер технологије	7
206515	Помоћни кувар	27	620999	Неразврстани шумари ВИ - 2 категорије сложености	2
206505	Роштиљчија	22	625009	Струковни инжењер геодезије	2
204000	Помоћни конфекционар (II CCC и ПК)	21	626620	Инжењер индустријског инжењерства	2
209602	Кућна неговатељица	16	626661	Струковни менаџер	2
205200	Помоћни грађевински радник (II CCC и ПК)	15	628329	Струковни инжењер заштите животне средине	2
206500	Помоћни угоститељ (II CCC и ПК)	14	620571	Прехрамбени оперативни аналитичар - специјалиста	1
201000	Помоћни - приучени прерађивач и обрађивач дрвета (II CCC и ПК)	12	623610	Инжењер графичког инжењерства и дизајна	1
203900	Помоћни текстилни радник (II CCC и ПК)	12	625000	Инжењер геодезије	1
204025	Петлер текстилне конфекције	11	625630	Инжењер саобраћаја	1
206111	Возач аутобуса	10	627045	Струковни инжењер заштите на раду	1
203941	Помоћник плетача	8	627534	Професор енглеског језика и књижевности	1
206506	Припремач лица	8	628328	Инжењер заштите животне средине	1
206513	Сервир	7	628336	Струковни еколог	1
200500	Помоћни - приучени прерађивач хране и пића (II CCC и ПК)	5	628803	Архивар	1
202271	Ложач парних котлова	5	629066	Струковни санитарно - еколошки инжењер	1
202432	Помоћни електромонтера инсталација и машина	5			
206400	Руковалац робом - помоћни продавац (II CCC и ПК)	5			
206522	Собарица	5			
III степен стручне спреме					
306400	Продавац (III CCC и KB)	245	719000	Доктор медицине	96
307299	Неразврстана занимања одбране, безбедности и заштите III категорије сложености	181	716700	Дипломирани економиста за општу економију, банкарство и финансије (VII - 1 CCC)	74
307201	Заштитар имовине - портир	155	716800	Дипломирани правник (VII - 1 CCC) / мастер правник	55
304023	Шивач конфекције	104	716720	Дипломирани економиста	47
306461	Магационер	94	717502	Професор разредне наставе	38
301813	Бравар	86	717509	Дипломирани васпитач	35
305604	Возач теретњака	83	711800	Дипломирани машински инжењер (VII - 1 CCC) / мастер инжењер машинства	33
302299	Неразврстани механичари и машинисти III категорије сложености	62	715200	Дипломирани инжењер грађевинарства (VII - 1 CCC) / мастер инжењер грађевинарства	29
302432	Електромонтер инсталација и машина	62	717534	Дипломирани професор енглеског језика и књижевности / мастер професор енглеског језика и књижевности	28
305600	Возач друског возила (III CCC и KB)	60	716820	Дипломирани правник	25
304000	Кројач и конфекционар (III CCC и KB)	59	718219	Дипломирани психолог	27
306515	Кувар једноставних јела	57	710118	Дипломирани инжењер пољопривреде	15
305251	Путар	56	717602	Професор физике	17
300513	Месар	53	712400	Дипломирани инжењер електротехнике за енергетику (VII - 1 CCC)	15
307101	Администратор	47	712000	Дипломирани машински инжењер - конструктор (VII - 1 CCC)	14
306513	Келнер	36	717515	Дипломирани професор српског језика и књижевности / мастер професор српског језика и књижевности	14
301835	Електрозаваривач	33	717531	Дипломирани професор немачког језика и књижевности / мастер професор немачког језика и књижевности	13
309999	Неразпоређена занимања III категорије сложености	32	719999	Неразпоређена занимања VII - 1 категорије сложености	13
302220	Аутомеханичар	31	718235	Дефектолог / мастер дефектолог	12
304223	Израђивач горњих делова обуће	25	712600	Дипломирани инжењер електротехнике за електронику (VII - 1 CCC)	11
IV степен стручне спреме					
409900	Матурант гимназије (IV CCC)	291	727528	Специјалиста професор шпанског језика и књижевности	7
406700	Економски техничар (IV CCC)	145	720911	Технолог за уређивање и одржавање зеленила, парк - шума и дрвореда - специјалиста	4
402000	Машински техничар - конструктор (IV CCC)	67	727530	Специјалиста професор румунског језика и књижевности	3
409002	Медицинска сестра	59	727526	Специјалиста професор француског језика и књижевности	2
406531	Туристички техничар	41	727529	Специјалиста професор португалског језика и књижевности	2
400131	Техничар заштите биља	39	727531	Специјалиста професор немачког језика и књижевности	2
400911	Техничар оселењавања насеља и уређења предела	37	725200	Магистар техничких наука за грађевинарство (VII - 2 CCC)	1
409000	Медицински техничар (IV CCC)	34	726491	Организатор трговинског пословања - специјалиста маркетинга	1
400500	Прехрамбени техничар и техничар за биотехнологију (IV CCC)	31	726700	Магистар економских наука (VII - 2 CCC)	1
406400	Продавац (IV CCC)	31	727516	Специјалиста професор словеначког језика и књижевности	1
406453	Комерцијални техничар	31	727524	Специјалиста професор пољског језика и књижевности	1
406515	Кувар	31	727525	Специјалиста професор руског језика и књижевности	1
406513	Конобар	29	727533	Специјалиста професор норвешког језика и књижевности	1
407100	Административни техничар (IV CCC)	29	727538	Специјалиста професор мађарског језика и књижевности	1
407301	Администратор осигурања	28	727540	Специјалиста професор старотурског и турског језика и књижевности	1
409200	Фармацеутски техничар (IV CCC)	21	727549	Универзитетски асистент филологије	1
401813	Универзални бравар	20	728211	Специјалиста класични филолог	1
405605	Возач аутобуса	20	729001	Специјалиста интерне медицине	1
408801	Архивар (IV CCC)	17	729012	Специјалиста неуропсихијатрије	1
404000	Конфекцијски техничар (IV CCC)	15	729048	Специјалиста офталмохирургије	1
409999	Неразпоређена занимања IV категорије сложености	15	729049	Специјалиста гинекологије и акушерства	1
			729061	Специјалиста епидемиологије	1
			729082	Специјалиста физикалне медицине и рехабилитације	1
V степен стручне спреме					
506517	Бармен	4			
506999	Неразврстани информатичари и статистичари V категорије сложености	3			
500999	Неразврстани шумари V категорије сложености	2	808255	Доктор наука - културолошке науке / комуникологија / новинарство / журналистика	1
507765	Инструктор војње	2	808346	Доктор наука - биохемијске науке	1
500512	Процесни организатор прераде воћа и поврћа	1			
502205	Механичар за алатне машине - специјалиста	1			
502400	Електроненергетичар - специјалиста (V CCC и ВКВ)	1			
502600	Електроничар - специјалиста (V CCC и ВКВ)	1			
506515	Кувар - специјалиста	1			
VI/1 степен стручне спреме					
616700	Економиста за финансије, рачуноводство и банкарство (VI - 1 CCC)	28			
617501	Васпитач предшколске деце	23			
616453	Комерцијалиста	21			
611800	Машински инжењер (VI - 1 CCC)	13			
619999	Неразпоређена занимања VI - 1 категорије сложености	8			
616500	Економиста за туризам и виши угоститељ (VI - 1 CCC)	7			
616800	Правник (VI - 1 CCC)	6			
616600	Менаџер (VI - 1 CCC)	5			
618240	Организатор рада	4			
619000	Виша медицинска сестра (VI - 1 CCC)	4			
610101	Ратарски оперативни технолог	3			
615200	Инжењер грађевинарства (VI - 1 CCC)	2			
617525	Наставник руског језика	2			
617601	Наставник математике	2			
619082	Физиотерапеут	2			

Т6 НЕЗАПОСЛЕНА ЛИЦА ПО МЕСЕЦИМА И ПОЛУ

Ред. бр. №	Област/Регион <i>County/Region</i>	Ø 2013.		IX 2014		X 2014		XI 2014		XII 2014		I 2015		II 2015	
		Укупно <i>Total</i>	Жене <i>Women</i>	Укупно <i>Total</i>	Жене <i>Women</i>	Укупно <i>Total</i>	Жене <i>Women</i>	Укупно <i>Total</i>	Жене <i>Women</i>	Укупно <i>Total</i>	Жене <i>Women</i>	Укупно <i>Total</i>	Жене <i>Women</i>	Укупно <i>Total</i>	Жене <i>Women</i>
1	Београдска област	108.289	59.191	106.289	58.387	106.429	58.523	106.650	58.711	107.041	58.886	108.640	59.589	110.130	60.395
Београдски регион		108.289	59.191	106.289	58.387	106.429	58.523	106.650	58.711	107.041	58.886	108.640	59.589	110.130	60.395
2	Северно - бачка	16.770	8.315	15.854	7.902	15.756	7.852	15.562	7.686	15.430	7.569	15.596	7.580	15.525	7.524
3	Средње - банатска	17.340	8.228	16.769	8.035	16.515	7.980	16.506	8.013	16.718	8.089	17.156	8.176	17.484	8.332
4	Северно - банатска	13.565	6.534	12.880	6.237	12.351	6.008	12.200	5.884	12.540	6.027	12.788	6.132	12.794	6.123
5	Јужно - банатска	34.003	17.317	33.404	17.119	33.043	16.912	33.379	17.199	33.376	17.068	33.820	17.158	34.195	17.274
6	Западно - бачка	21.740	9.597	21.139	9.390	20.917	9.350	20.608	9.170	20.692	9.133	21.168	9.208	21.231	9.155
7	Јужно - бачка	64.463	34.101	62.043	33.114	60.237	32.261	59.819	32.066	59.524	31.727	60.605	32.137	60.802	32.173
8	Сремска	27.323	13.581	26.734	13.336	26.299	13.172	26.013	13.005	25.999	12.926	26.388	12.963	26.708	13.063
Регион Војводине		195.204	97.672	188.823	95.133	185.118	93.535	184.087	93.023	184.279	92.539	187.521	93.354	188.739	93.644
9	Мачванска	37.053	19.040	36.504	18.875	36.445	18.827	36.364	18.821	36.612	18.865	37.145	19.089	37.794	19.291
10	Колубарска	14.572	7.601	14.387	7.567	14.252	7.510	14.101	7.446	14.074	7.460	14.333	7.501	14.480	7.582
11	Шумадијска	34.655	19.179	34.091	18.886	34.122	18.853	33.831	18.705	34.096	18.767	34.634	18.987	34.975	19.150
12	Поморавска	29.134	15.005	28.620	14.715	28.381	14.571	28.155	14.465	28.359	14.543	28.879	14.665	29.140	14.738
13	Златиборска	33.047	16.733	31.950	16.256	31.645	16.089	31.590	16.056	31.669	15.915	32.221	15.996	32.539	16.029
14	Моравичка	21.198	11.262	20.560	10.909	20.419	10.796	20.681	10.863	20.809	10.969	21.125	11.275	21.285	11.339
15	Рашка	47.918	24.105	47.076	23.608	46.886	23.521	46.850	23.546	46.630	23.323	46.893	23.511	46.836	23.452
16	Расинска	28.499	14.716	27.826	14.406	27.491	14.233	27.242	14.090	27.279	14.102	27.938	14.376	28.329	14.525
Регион Шумадије и Западне Србије		246.076	127.640	241.014	125.222	239.641	124.400	238.814	123.992	239.528	123.944	243.168	125.400	245.378	126.106
17	Подунавска	17.092	9.049	16.443	8.762	16.229	8.663	16.283	8.608	16.575	8.731	17.048	8.879	17.201	8.909
18	Браничевска	9.846	4.961	9.448	4.809	9.439	4.838	9.588	4.906	9.506	4.871	9.807	5.035	9.920	5.082
19	Борска	13.029	6.778	12.759	6.700	12.548	6.637	12.433	6.596	12.492	6.612	12.681	6.664	12.843	6.755
20	Зајечарска	14.194	6.798	13.825	6.659	13.733	6.635	13.791	6.672	13.725	6.630	14.035	6.755	14.288	6.883
21	Нишавска	53.114	24.315	51.898	23.679	51.218	23.332	50.635	22.957	51.000	23.114	51.577	23.302	51.283	23.146
22	Топличка	15.931	7.600	15.498	7.387	15.504	7.402	15.467	7.407	15.739	7.490	15.676	7.403	15.783	7.447
23	Пиротска	12.771	6.189	12.231	5.957	11.910	5.845	11.805	5.782	11.900	5.787	12.043	5.851	12.171	5.937
24	Јабланичка	36.948	17.129	35.300	16.455	34.882	16.322	34.866	16.252	35.178	16.298	35.946	16.522	36.178	16.525
25	Пчињска	28.604	14.806	27.515	14.385	26.965	14.112	26.662	13.949	26.658	13.856	27.305	14.077	27.630	14.159
Регион Јужне и Источне Србије		201.528	97.624	194.917	94.793	192.428	93.786	191.530	93.129	192.773	93.389	196.118	94.488	197.297	94.843
Регион Косово и Метохија		16.337	9.151	17.506	9.826	17.746	9.998	17.963	10.127	18.285	10.308	18.502	10.441	18.398	10.432
Република Србија		767.435	391.279	748.549	383.361	741.362	380.242	739.044	378.982	741.906	379.066	753.949	383.272	759.942	385.420

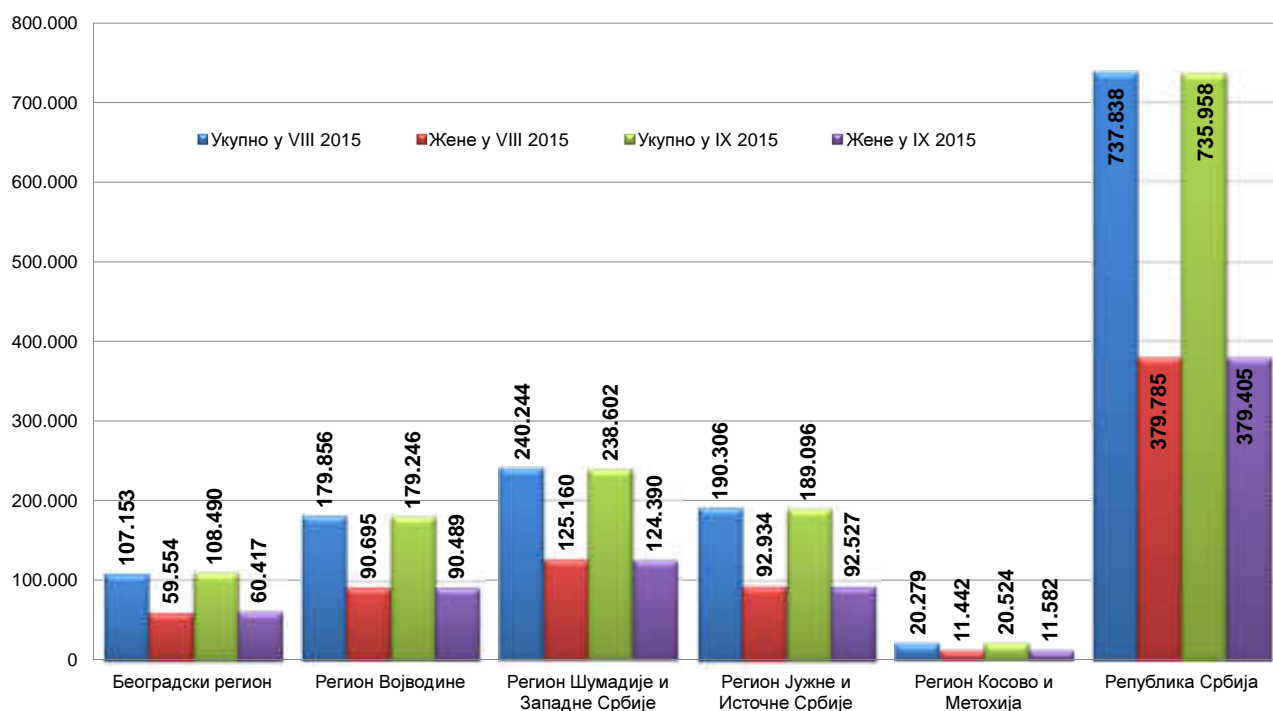
Графикон бр. 6 - Промена броја незапослених лица за период IX 2014. - IX 2015. године
Chart No. 6 - Change in the number of the unemployed IX 2014 - IX 2015



T6 UNEMPLOYED PERSONS BY MONTHS AND SEX

III 2015		IV 2015		V 2015		VI 2015		VII 2015		VIII 2015		IX 2015		Индекси Index		
Укупно Total	Жене Women	Укупно Total	Жене Women	Укупно Total	Жене Women	Укупно Total	Жене Women	Укупно Total	Жене Women	Укупно Total	Жене Women	Укупно Total	Жене Women	IX 2015 / IX 2014	IX 2015 / XII 2014	IX 2015 / VIII 2015
111.584	61.121	110.724	60.790	108.791	59.819	108.001	59.597	107.396	59.627	107.153	59.554	108.490	60.417	102,07	101,35	101,25
111.584	61.121	110.724	60.790	108.791	59.819	108.001	59.597	107.396	59.627	107.153	59.554	108.490	60.417	102,07	101,35	101,25
15.621	7.548	15.229	7.366	14.926	7.195	14.449	6.931	14.155	6.794	14.018	6.737	14.138	6.795	89,18	91,63	100,86
17.872	8.488	17.525	8.403	17.544	8.497	17.025	8.287	16.466	8.093	16.468	8.133	16.470	8.172	98,22	98,52	100,01
12.805	6.147	12.950	6.214	12.702	6.093	12.236	5.932	11.867	5.786	11.908	5.817	11.627	5.737	90,27	92,72	97,64
34.391	17.345	34.222	17.305	33.842	17.092	33.529	16.916	33.283	16.850	33.222	16.848	33.451	16.995	100,14	100,22	100,69
21.412	9.212	21.033	9.065	20.896	8.928	20.294	8.713	19.895	8.588	20.042	8.812	19.417	8.515	91,85	93,84	96,88
61.123	32.300	60.524	32.129	60.187	31.979	59.386	31.752	58.973	31.582	58.642	31.463	58.633	31.450	94,50	98,50	99,98
27.151	13.258	26.828	13.220	26.305	13.000	25.918	12.903	25.703	12.878	25.556	12.885	25.510	12.825	95,42	98,12	99,82
190.375	94.298	188.311	93.702	186.402	92.784	182.837	91.434	180.342	90.571	179.856	90.695	179.246	90.489	94,93	97,27	99,66
38.481	19.691	38.221	19.602	37.988	19.468	37.667	19.358	37.144	19.185	36.947	19.070	37.328	19.289	102,26	101,96	101,03
14.711	7.688	14.922	7.945	14.632	7.762	14.125	7.519	13.688	7.321	13.690	7.326	13.687	7.303	95,13	97,25	99,98
35.412	19.337	35.492	19.463	35.261	19.366	35.194	19.415	35.175	19.500	35.421	19.586	35.375	19.639	103,77	103,75	99,87
29.357	14.863	29.255	14.840	28.937	14.708	28.972	14.815	28.595	14.712	28.356	14.675	28.062	14.532	98,05	98,95	98,96
32.605	16.078	32.455	16.005	32.076	15.902	31.439	15.709	30.850	15.479	30.540	15.335	29.961	15.042	93,77	94,61	98,10
21.185	11.273	21.023	11.187	20.874	11.141	20.801	11.159	20.632	11.162	20.741	11.236	20.506	11.084	99,74	98,54	98,87
46.663	23.339	46.411	23.292	45.811	23.021	45.757	22.961	45.883	23.069	46.258	23.273	45.664	22.972	97,00	97,93	98,72
28.488	14.676	28.512	14.718	28.296	14.641	28.256	14.645	28.118	14.545	28.291	14.659	28.019	14.529	100,69	102,71	99,04
246.902	126.945	246.291	127.052	243.875	126.009	242.211	125.581	240.085	124.973	240.244	125.160	238.602	124.390	99,00	99,61	99,32
17.509	9.078	17.306	9.001	16.895	8.759	16.547	8.628	16.477	8.645	16.615	8.680	16.511	8.662	100,41	99,61	99,37
10.172	5.224	10.057	5.166	10.061	5.226	9.990	5.208	9.813	5.107	9.835	5.133	9.696	5.081	102,62	102,00	98,59
13.053	6.837	12.994	6.772	12.997	6.784	12.882	6.702	12.690	6.638	12.530	6.594	12.385	6.506	97,07	99,14	98,84
14.526	6.984	14.564	7.048	14.302	6.933	14.138	6.888	13.812	6.782	13.716	6.749	13.658	6.705	98,79	99,51	99,58
51.241	23.151	50.502	22.721	49.953	22.442	49.357	22.190	48.384	21.842	48.281	21.932	48.303	21.947	93,07	94,71	100,05
15.931	7.493	15.783	7.456	15.541	7.376	15.538	7.394	15.334	7.336	15.473	7.382	14.950	7.198	96,46	94,99	96,62
12.074	5.906	12.045	5.925	11.935	5.936	11.856	5.936	12.406	6.410	12.185	6.289	12.116	6.313	99,06	101,82	99,43
36.283	16.544	35.847	16.422	34.949	16.134	34.470	16.019	34.134	15.938	34.077	15.964	34.170	15.960	96,80	97,13	100,27
28.112	14.426	28.307	14.458	28.652	14.623	28.304	14.498	27.984	14.360	27.594	14.211	27.307	14.155	99,24	102,43	98,96
198.901	95.643	197.405	94.969	195.285	94.213	193.082	93.463	191.034	93.058	190.306	92.934	189.096	92.527	97,01	98,09	99,36
18.738	10.638	19.147	10.850	19.493	11.038	19.879	11.231	20.216	11.412	20.279	11.442	20.524	11.582	117,24	112,25	101,21
766.500	388.645	761.878	387.363	753.846	383.863	746.010	381.306	739.073	379.641	737.838	379.785	735.958	379.405	98,32	99,20	99,75

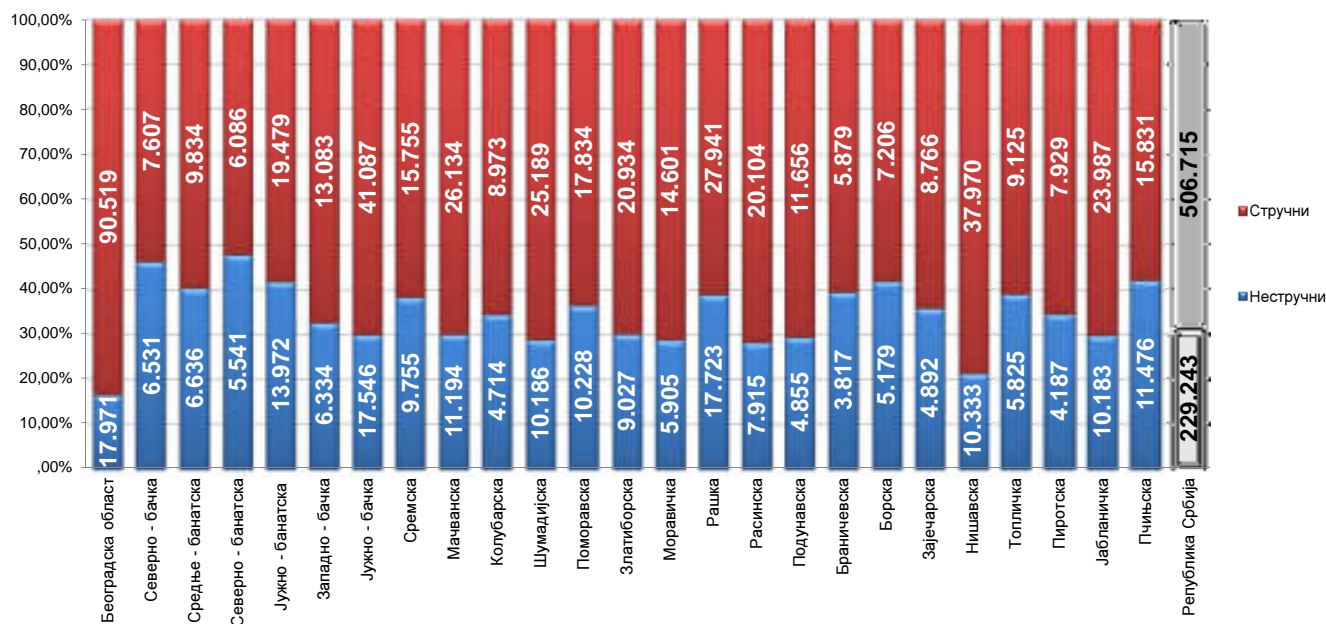
Графикон бр. 7 - Промена броја незапослених лица за период VIII 2015. - IX 2015. године
 Chart No. 7 - Change in the number of the unemployed VIII 2015 - IX 2015.



Т7 НЕЗАПОСЛЕНА ЛИЦА ПРЕМА СТЕПЕНУ СТРУЧНЕ СПРЕМЕ И ПОЛУ НА КРАЈУ СЕПТЕМБРА 2015. ГОДИНЕ

Ред. Бр. No	Област/Регион County/Region	Укупно Total	Жене Women	I		II		III		IV	
				Укупно Total	Жене Women	Укупно Total	Жене Women	Укупно Total	Жене Women	Укупно Total	Жене Women
1	Београдска област	108.490	60.417	15.503	7.967	2.468	1.408	20.498	8.226	37.780	22.501
Београдски регион		108.490	60.417	15.503	7.967	2.468	1.408	20.498	8.226	37.780	22.501
2	Северно - бачка	14.138	6.795	5.870	2.636	661	293	2.786	1.113	3.422	1.932
3	Средње - банатска	16.470	8.172	6.293	3.093	343	123	4.024	1.438	3.864	2.314
4	Северно - банатска	11.627	5.737	5.109	2.415	432	175	2.561	1.044	2.567	1.541
5	Јужно - банатска	33.451	16.995	12.273	6.149	1.699	872	6.899	2.627	9.168	5.248
6	Западно - бачка	19.417	8.515	5.492	2.306	842	351	5.451	1.771	5.751	3.006
7	Јужно - бачка	58.633	31.450	15.073	7.572	2.473	1.239	13.183	5.510	17.370	10.291
8	Сремска	25.510	12.825	8.592	4.166	1.163	558	6.143	2.554	6.763	3.810
Регион Војводине		179.246	90.489	58.702	28.337	7.613	3.611	41.047	16.057	48.905	28.142
9	Мачванска	37.328	19.289	9.291	4.689	1.903	1.034	11.680	4.871	10.471	6.396
10	Колубарска	13.687	7.303	3.908	1.934	806	483	3.459	1.413	3.757	2.371
11	Шумадијска	35.375	19.639	8.075	4.410	2.111	1.006	9.123	4.338	10.791	6.831
12	Поморавска	28.062	14.532	9.680	5.054	548	284	6.735	2.807	8.205	4.763
13	Златиборска	29.961	15.042	8.104	4.053	923	548	9.557	3.719	7.750	4.610
14	Моравичка	20.506	11.084	4.667	2.151	1.238	845	5.893	2.474	5.869	3.772
15	Рашка	45.664	22.972	15.957	8.147	1.766	891	10.942	4.257	12.013	6.876
16	Расинска	28.019	14.529	6.590	3.209	1.325	771	7.507	3.115	8.436	5.003
Регион Шумадије и Западне Србије		238.602	124.390	66.272	33.647	10.620	5.862	64.896	26.994	67.292	40.622
17	Подунавска	16.511	8.662	4.101	2.171	754	293	4.487	1.854	5.137	3.107
18	Браничевска	9.696	5.081	3.425	1.756	392	192	2.143	931	2.567	1.525
19	Борска	12.385	6.506	4.637	2.451	542	287	2.471	1.053	3.438	1.969
20	Зајечарска	13.658	6.705	4.359	2.158	533	247	3.580	1.457	3.575	1.946
21	Нишавска	48.303	21.947	9.168	3.668	1.165	510	12.953	4.661	15.995	8.121
22	Топличка	14.950	7.198	4.992	2.537	833	341	3.722	1.461	3.949	2.069
23	Пиротска	12.116	6.313	3.969	1.938	218	110	3.296	1.552	3.077	1.711
24	Јабланичка	34.170	15.960	9.672	4.726	511	257	10.877	4.037	9.827	5.101
25	Пчињска	27.307	14.155	10.261	5.985	1.215	528	5.148	1.714	7.568	4.101
Регион Јужне и Источне Србије		189.096	92.527	54.584	27.390	6.163	2.765	48.677	18.720	55.133	29.650
Регион Косово и Метохија		20.524	11.582	7.147	4.751	171	113	2.553	1.014	8.990	4.852
Република Србија		735.958	379.405	202.208	102.092	27.035	13.759	177.671	71.011	218.100	125.767

Графикон бр. 8- Структура незапослених лица према стручности по окрузима на крају IX 2015. године
 Chart No. 8 - Structure of the unemployed by qualifications and counties in the end of IX 2015

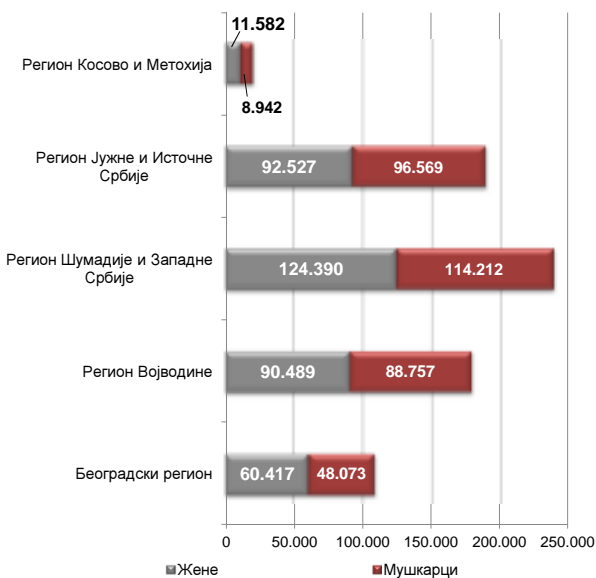


77 UNEMPLOYED PERSONS BY EDUCATION LEVEL AND SEX IN THE END OF SEPTEMBER 2015

V		VI/1		VI/2		VII-1		VII-2		VIII	
Укупно Total	Жене Women	Укупно Total	Жене Women	Укупно Total	Жене Women	Укупно Total	Жене Women	Укупно Total	Жене Women	Укупно Total	Жене Women
1.364	306	6.279	3.774	3.601	2.240	20.529	13.711	416	254	52	30
1.364	306	6.279	3.774	3.601	2.240	20.529	13.711	416	254	52	30
58	12	331	166	179	120	826	520	5	3	0	0
55	14	377	242	381	259	1.123	683	9	6	1	0
45	7	239	137	176	121	493	294	5	3	0	0
189	31	844	580	610	387	1.744	1.085	24	15	1	1
118	21	376	225	262	163	1.115	667	10	5	0	0
444	121	1.786	1.122	1.368	943	6.834	4.598	91	48	11	6
149	22	565	352	584	397	1.535	956	15	9	1	1
1.058	228	4.518	2.824	3.560	2.390	13.670	8.803	159	89	14	8
295	61	923	570	864	569	1.880	1.088	20	11	1	0
94	10	424	292	367	248	863	546	9	6	0	0
757	146	1.085	678	618	403	2.787	1.814	24	12	4	1
264	31	718	423	467	301	1.432	861	11	7	2	1
157	28	869	537	673	392	1.915	1.147	11	7	2	1
147	30	540	337	608	418	1.535	1.052	7	4	2	1
369	56	941	532	717	444	2.935	1.762	20	6	4	1
270	49	1.089	703	705	454	2.080	1.216	16	9	1	0
2.353	411	6.589	4.072	5.019	3.229	15.427	9.486	118	62	16	5
135	14	584	401	339	203	973	619	1	0	0	0
49	7	313	182	241	145	564	342	2	1	0	0
118	12	302	195	182	114	691	422	2	2	2	1
56	15	511	290	181	107	856	482	5	3	2	0
681	116	2.122	1.119	964	608	5.182	3.109	62	29	11	6
87	10	432	237	262	152	665	388	7	3	1	0
40	14	527	349	260	197	725	439	4	3	0	0
160	57	886	480	563	352	1664	943	10	7	0	0
67	5	908	549	561	348	1.573	922	6	3	0	0
1.393	250	6.585	3.802	3.553	2.226	12.893	7.666	99	51	16	7
38	6	422	191	214	98	977	550	12	7	0	0
6.206	1.201	24.393	14.663	15.947	10.183	63.496	40.216	804	463	98	50

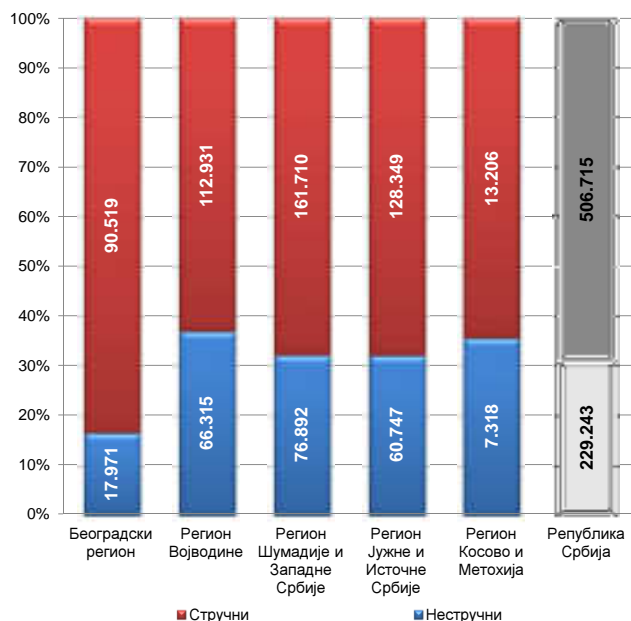
Графикон бр. 9 - Структура незапослених по регионима и полу на крају IX 2015. године

Chart No. 9 - Percentage of unemployed by regions and gender in the end of IX 2015



Графикон бр. 9а - Структура незапослених по регионима и стручности на крају IX 2015. године

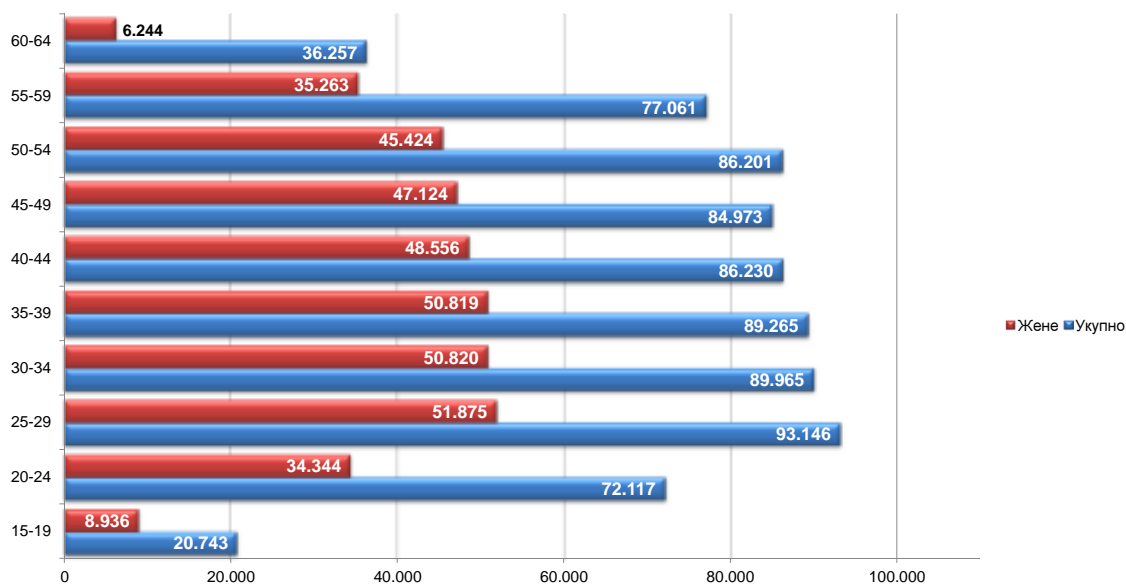
Chart No. 9a - Structure of unemployed by regions and skill in the end of IX 2015



Т8 НЕЗАПОСЛЕНА ЛИЦА ПРЕМА СТАРОСТИ И ПОЛУ НА КРАЈУ СЕПТЕМБРА 2015. ГОДИНЕ

Ред. Бр. No	Област/Регион County/Region	Укупно Total	Жене Women	15-19		20-24		25-29		30-34	
				Укупно Total	Жене Women	Укупно Total	Жене Women	Укупно Total	Жене Women	Укупно Total	Жене Women
1	Београдска област	108.490	60.417	2.258	1.005	7.702	3.965	14.579	9.161	14.203	8.820
Београдски регион		108.490	60.417	2.258	1.005	7.702	3.965	14.579	9.161	14.203	8.820
2	Северно - бачка	14.138	6.795	572	236	1.340	620	1.407	763	1.453	817
3	Средње - банатска	16.470	8.172	699	303	1.792	901	1.963	1.041	1.874	1.026
4	Северно - банатска	11.627	5.737	478	220	1.174	596	1.282	694	1.225	707
5	Јужно - банатска	33.451	16.995	1.185	525	3.567	1.720	3.909	2.140	4.077	2.308
6	Западно - бачка	19.417	8.515	711	291	1.987	804	2.363	1.077	2.168	968
7	Јужно - бачка	58.633	31.450	1.655	700	5.225	2.524	7.737	4.591	7.744	4.606
8	Сремска	25.510	12.825	1.001	450	2.565	1.262	2.913	1.654	2.740	1.544
Регион Војводине		179.246	90.489	6.301	2.725	17.650	8.427	21.574	11.960	21.281	11.976
9	Мачванска	37.328	19.289	1.252	546	3.891	1.979	4.281	2.377	4.254	2.409
10	Колубарска	13.687	7.303	507	193	1.481	726	1.778	989	1.509	893
11	Шумадијска	35.375	19.639	951	390	3.254	1.651	4.282	2.666	4.141	2.495
12	Поморавска	28.062	14.532	718	319	3.042	1.441	3.472	1.907	3.408	1.895
13	Златиборска	29.961	15.042	666	277	2.878	1.309	3.695	1.936	3.620	1.952
14	Моравичка	20.506	11.084	433	160	1.691	873	2.413	1.449	2.344	1.409
15	Рашка	45.664	22.972	1.079	513	5.015	2.423	6.097	3.099	6.116	3.150
16	Расинска	28.019	14.529	556	218	2.453	1.164	3.440	1.874	3.540	2.023
Регион Шумадије и Западне Србије		238.602	124.390	6.162	2.616	23.705	11.566	29.458	16.297	28.932	16.226
17	Подунавска	16.511	8.662	724	311	2.050	917	2.083	1.131	2.099	1.227
18	Браничевска	9.696	5.081	404	178	1.248	591	1.333	727	1.160	662
19	Борска	12.385	6.506	397	167	1.383	634	1.656	909	1.454	828
20	Зајечарска	13.658	6.705	355	155	1.262	569	1.623	866	1.654	894
21	Нишавска	48.303	21.947	1.275	533	4.847	1.994	6.176	3.076	5.814	2.890
22	Топличка	14.950	7.198	458	203	1.669	756	1.787	906	1.524	826
23	Пиротска	12.116	6.313	290	115	1.090	521	1.365	772	1.278	778
24	Јабланичка	34.170	15.960	1.016	432	3.457	1.449	4.003	2.017	3.908	1.999
25	Пчињска	27.307	14.155	625	245	2.630	1.278	3.424	1.951	3.239	1.896
Регион Јужне и Источне Србије		189.096	92.527	5.544	2.339	19.636	8.709	23.450	12.355	22.130	12.000
Регион Косово и Метохија		20.524	11.582	478	251	3.424	1.677	4.085	2.102	3.419	1.798
Република Србија		735.958	379.405	20.743	8.936	72.117	34.344	93.146	51.875	89.965	50.820

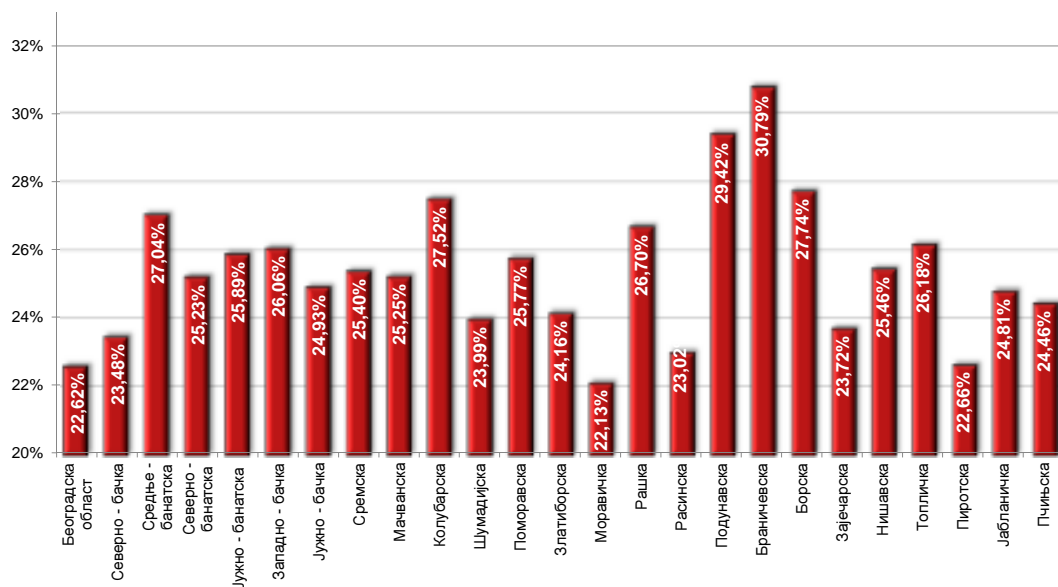
Графикон бр. 10 - Незапослена лица према старости и полу на крају IX 2015. године
 Chart No. 10 - Unemployed persons by age and gender in the end of IX 2015



T8 UNEMPLOYED PERSONS BY AGE AND SEX IN THE END OF SEPTEMBER 2015

35-39		40-44		45-49		50-54		55-59		60-64	
Укупно Total	Жене Women	Укупно Total	Жене Women	Укупно Total	Жене Women	Укупно Total	Жене Women	Укупно Total	Жене Women	Укупно Total	Жене Women
13.411	8.176	12.414	7.423	12.299	7.139	13.196	7.434	12.623	6.357	5.805	937
13.411	8.176	12.414	7.423	12.299	7.139	13.196	7.434	12.623	6.357	5.805	937
1.533	853	1.464	804	1.678	872	1.884	938	1.861	766	946	126
1.872	1.052	1.835	981	1.908	1.003	2.074	1.024	1.673	721	780	120
1.358	782	1.360	745	1.373	694	1.522	718	1.330	527	525	54
4.273	2.393	4.059	2.177	3.588	1.937	3.525	1.848	3.492	1.575	1.776	372
2.332	1.117	2.284	1.137	2.581	1.296	2.470	1.113	1.784	644	737	68
7.529	4.452	7.054	4.061	7.040	3.896	6.923	3.673	5.595	2.618	2.131	329
2.783	1.604	2.911	1.627	2.971	1.642	3.112	1.535	3.067	1.306	1.447	201
21.680	12.253	20.967	11.532	21.139	11.340	21.510	10.849	18.802	8.157	8.342	1.270
4.407	2.544	4.411	2.472	4.360	2.443	4.397	2.303	4.143	1.882	1.932	334
1.496	929	1.451	832	1.498	920	1.704	965	1.546	730	717	126
4.038	2.447	3.927	2.392	4.050	2.455	4.363	2.445	4.443	2.289	1.926	409
3.438	1.912	3.214	1.846	2.992	1.698	2.996	1.682	3.117	1.493	1.665	339
3.683	2.027	3.721	2.023	3.815	2.051	3.792	2.004	2.955	1.310	1.136	153
2.477	1.482	2.432	1.422	2.476	1.430	2.668	1.517	2.478	1.190	1.094	152
5.933	3.137	5.710	3.166	5.215	2.847	4.872	2.505	3.783	1.734	1.844	398
3.800	2.278	3.455	1.986	3.188	1.744	3.173	1.620	2.916	1.353	1.498	269
29.272	16.756	28.321	16.139	27.594	15.588	27.965	15.041	25.381	11.981	11.812	2.180
2.094	1.273	1.975	1.156	1.766	1.005	1.649	877	1.428	657	643	108
1.169	711	1.085	633	976	560	937	496	852	436	532	87
1.460	836	1.468	860	1.403	813	1.310	746	1.270	606	584	107
1.625	861	1.625	859	1.568	862	1.605	832	1.581	696	760	111
5.767	2.805	5.503	2.765	5.500	2.806	5.691	2.775	5.137	2.009	2.593	294
1.661	893	1.744	921	1.807	973	1.836	891	1.619	666	845	163
1.312	796	1.463	864	1.511	852	1.675	895	1.485	633	647	87
4.088	2.102	4.347	2.202	4.151	2.141	4.218	2.042	3.245	1.310	1.737	266
3.302	1.935	3.582	2.030	3.712	1.982	3.235	1.633	2.437	1.023	1.121	182
22.478	12.212	22.792	12.290	22.394	11.994	22.156	11.187	19.054	8.036	9.462	1.405
2.424	1.422	1.736	1.172	1.547	1.063	1.374	913	1.201	732	836	452
89.265	50.819	86.230	48.556	84.973	47.124	86.201	45.424	77.061	35.263	36.257	6.244

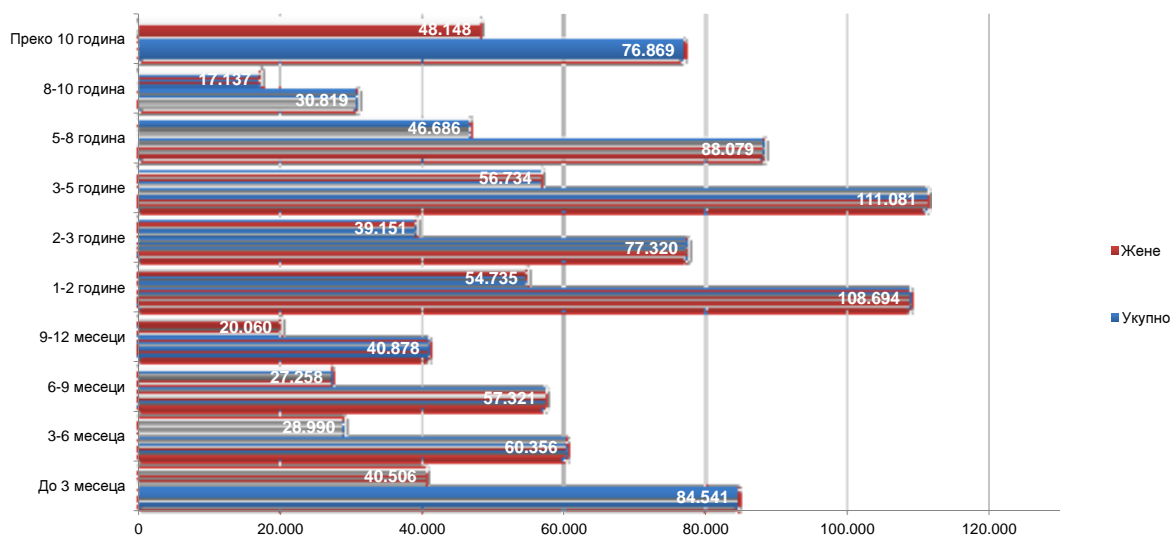
Графикон бр. 10а - Незапослена лица до 30 година старости по окрузима на крају IX 2015. године
 Chart No. 10a - Unemployed up to 30 years of age by counties in the end of IX 2015



**T9 НЕЗАПОСЛЕНА ЛИЦА ПРЕМА ТРАЈАЊУ НЕЗАПОСЛЕНОСТИ И ПОЛУ
НА КРАЈУ СЕПТЕМБРА 2015. ГОДИНЕ**

Ред. Бр. №	Област/Регион <i>County/Region</i>	Укупно <i>Total</i>	Жене <i>Women</i>	До 3 месеца <i>to 3 months</i>		3-6 месеци <i>3-6 months</i>		6-9 месеци <i>6-9 months</i>		9-12 месеци <i>9-12 months</i>	
				Укупно <i>Total</i>	Жене <i>Women</i>	Укупно <i>Total</i>	Жене <i>Women</i>	Укупно <i>Total</i>	Жене <i>Women</i>	Укупно <i>Total</i>	Жене <i>Women</i>
1	Београдска област	108.490	60.417	15.919	8.225	10.501	5.467	10.200	5.443	7.342	4.196
Београдски регион		108.490	60.417	15.919	8.225	10.501	5.467	10.200	5.443	7.342	4.196
2	Северно - бачка	14.138	6.795	2.241	1.064	1.400	663	1.072	495	788	348
3	Средње - банатска	16.470	8.172	2.766	1.306	1.924	955	1.518	723	1.026	490
4	Северно - банатска	11.627	5.737	1.745	829	1.228	551	846	416	668	286
5	Јужно - банатска	33.451	16.995	3.889	1.787	2.707	1.287	2.427	1.110	1.828	827
6	Западно - бачка	19.417	8.515	2.637	1.242	1.805	743	1.493	596	962	376
7	Јужно - бачка	58.633	31.450	7.904	3.858	5.633	2.849	5.006	2.477	3.633	1.906
8	Сремска	25.510	12.825	3.628	1.753	2.374	1.152	2.229	1.021	1.429	693
Регион Војводине		179.246	90.489	24.810	11.839	17.071	8.200	14.591	6.838	10.334	4.926
9	Мачванска	37.328	19.289	3.481	1.565	2.680	1.275	3.021	1.310	1.896	914
10	Колубарска	13.687	7.303	1.568	753	1.270	677	1.107	514	748	387
11	Шумадијска	35.375	19.639	3.408	1.667	2.709	1.322	2.711	1.289	1.895	890
12	Поморавска	28.062	14.532	2.299	1.125	1.837	886	2.135	961	1.330	660
13	Златиборска	29.961	15.042	2.921	1.340	1.972	953	2.256	993	1.567	728
14	Моравичка	20.506	11.084	2.277	1.110	1.484	779	1.809	1.026	1.327	603
15	Рашка	45.664	22.972	3.674	1.709	2.800	1.282	2.643	1.236	2.082	1.000
16	Расинска	28.019	14.529	2.747	1.240	1.810	821	2.154	986	1.287	633
Регион Шумадије и Западне Србије		238.602	124.390	22.375	10.509	16.562	7.995	17.836	8.315	12.132	5.815
17	Подунавска	16.511	8.662	2.392	1.124	1.513	714	1.514	710	1.078	504
18	Браничевска	9.696	5.081	1.286	612	898	445	1.063	545	700	363
19	Борска	12.385	6.506	1.178	560	973	431	953	458	664	333
20	Зајечарска	13.658	6.705	1.295	597	990	479	1.072	480	746	336
21	Нишавска	48.303	21.947	4.861	2.131	3.855	1.625	3.110	1.363	2.430	1.099
22	Топличка	14.950	7.198	1.225	532	925	415	851	347	762	347
23	Пиротска	12.116	6.313	2.063	1.140	979	451	873	415	621	279
24	Јабланичка	34.170	15.960	3.034	1.301	2.300	1.034	2.205	918	1.910	824
25	Пчињска	27.307	14.155	3.284	1.514	3.042	1.378	2.354	1.092	1.526	721
Регион Јужне и Источне Србије		189.096	92.527	20.618	9.511	15.475	6.972	13.995	6.328	10.437	4.806
Регион Косово и Метохија		20.524	11.582	819	422	747	356	699	334	633	317
Република Србија		735.958	379.405	84.541	40.506	60.356	28.990	57.321	27.258	40.878	20.060

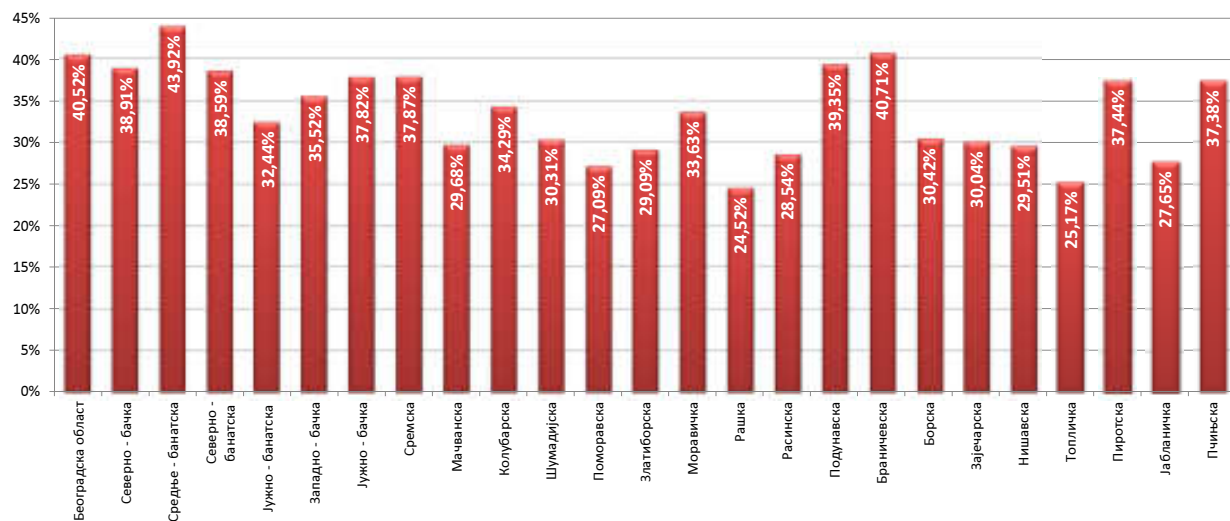
Графикон бр. 11- Незапослена лица према трајању незапослености и полу на крају IX 2015. године
Chart No. 11- Unemployed persons by duration of unemployment and gender in the end of IX 2015



**T9 UNEMPLOYED PERSONS BY DURATION OF UNEMPLOYMENT AND SEX
IN THE END OF SEPTEMBER 2015**

1-2 године 1-2 years		2-3 године 2-3 years		3-5 године 3-5 years		5-8 година 5-8 years		8-10 година 8-10 years		Преко 10 година Over 10 years	
Укупно Total	Жене Women	Укупно Total	Жене Women	Укупно Total	Жене Women	Укупно Total	Жене Women	Укупно Total	Жене Women	Укупно Total	Жене Women
17.119	9.636	11.218	6.363	15.949	9.121	10.054	5.826	3.135	1.840	7.053	4.300
17.119	9.636	11.218	6.363	15.949	9.121	10.054	5.826	3.135	1.840	7.053	4.300
2.176	1.024	1.620	766	2.107	1.021	1.486	721	357	178	891	515
2.561	1.269	1.657	800	2.091	1.036	1.553	840	381	201	993	552
1.817	818	1.191	584	1.662	874	1.201	625	370	192	899	562
4.890	2.359	3.393	1.720	4.748	2.362	4.076	2.180	1.522	838	3.971	2.525
3.026	1.279	2.258	963	3.031	1.258	2.091	931	647	303	1.467	824
8.995	4.815	5.779	3.123	8.303	4.487	6.691	3.863	1.841	1.093	4.848	2.979
3.972	1.974	2.672	1.356	3.728	1.887	2.690	1.384	719	366	2.069	1.239
27.437	13.538	18.570	9.312	25.670	12.925	19.788	10.544	5.837	3.171	15.138	9.196
5.571	2.735	4.013	2.048	5.885	3.106	4.589	2.536	1.478	809	4.714	2.991
2.160	1.146	1.574	836	2.248	1.206	1.503	876	379	237	1.130	671
5.341	2.872	3.646	1.950	5.610	3.108	4.110	2.478	1.767	1.066	4.178	2.997
3.955	1.930	3.070	1.514	4.253	2.139	4.160	2.281	1.487	792	3.536	2.244
4.595	2.283	3.464	1.679	4.358	2.212	3.185	1.629	1.439	769	4.204	2.456
2.992	1.565	2.321	1.278	2.889	1.607	2.731	1.524	748	428	1.928	1.164
5.634	2.693	4.589	2.175	7.670	3.650	6.411	3.162	2.264	1.209	7.897	4.856
3.809	1.928	2.828	1.464	4.263	2.184	3.807	1.996	1.411	794	3.903	2.483
34.057	17.152	25.505	12.944	37.176	19.212	30.496	16.482	10.973	6.104	31.490	19.862
2.609	1.286	1.611	804	2.328	1.288	1.538	895	541	347	1.387	990
1.560	808	1.029	532	1.385	735	930	531	290	170	555	340
1.991	1.008	1.398	729	2.069	1.104	1.367	733	598	342	1.194	808
1.996	962	1.356	637	2.252	1.083	1.954	946	673	378	1.324	807
7.087	3.136	5.375	2.308	8.290	3.525	6.494	2.903	2.236	1.161	4.565	2.696
2.079	1.004	1.586	750	2.714	1.270	2.182	1.048	818	438	1.808	1.047
1.709	827	1.342	725	1.445	714	1.444	766	610	368	1.030	628
4.657	2.083	3.136	1.388	5.162	2.220	6.028	2.844	1.833	956	3.905	2.392
4.354	2.287	2.875	1.474	4.012	2.147	2.465	1.368	854	511	2.541	1.663
28.042	13.401	19.708	9.347	29.657	14.086	24.402	12.034	8.453	4.671	18.309	11.371
2.039	1.008	2.319	1.185	2.629	1.390	3.339	1.800	2.421	1.351	4.879	3.419
108.694	54.735	77.320	39.151	111.081	56.734	88.079	46.686	30.819	17.137	76.869	48.148

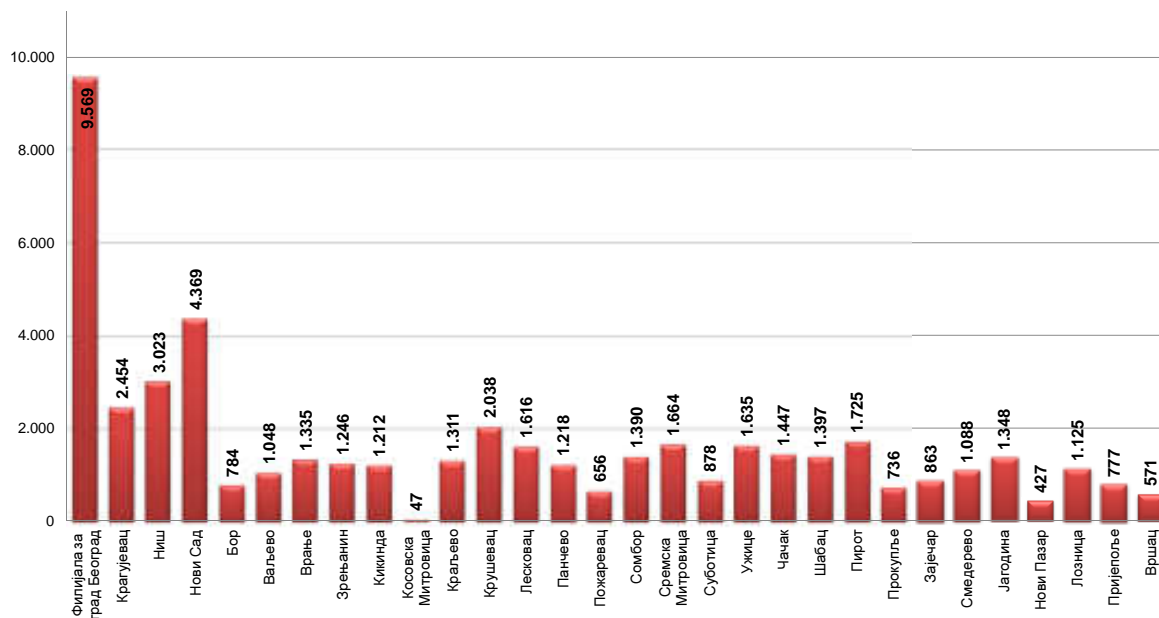
Графикон бр. 11а - Учесће незапослених лица која се налазе на евиденцији до 1 године у укупном броју незапослених лица на крају IX 2015 године
Chart No. 11a - Participation of the unemployed (up to 1 year) by duration of unemployment in the end of IX 2015



T10 КОРИСНИЦИ НОВЧАНЕ НАКНАДЕ ПО МЕСЕЦИМА И ПОЛУ

Редни број No	Филијала Branchoffice	Ø 2013.		IX 2014		X 2014		XI 2014		XII 2014		I 2015	
		Укупно Total	Жене Women	Укупно Total	Жене Women	Укупно Total	Жене Women	Укупно Total	Жене Women	Укупно Total	Жене Women	Укупно Total	Жене Women
1	Филијала за град Београд	13.913	7.314	13.647	7.272	13.316	7.047	13.163	6.949	13.066	6.848	12.706	6.555
2	Крагујевац	2.625	1.169	2.479	1.139	2.391	1.073	2.576	1.085	2.570	1.083	2.657	1.104
3	Ниш	3.955	1.729	3.680	1.615	3.672	1.591	3.626	1.563	3.630	1.577	3.605	1.537
4	Нови Сад	5.728	2.748	5.247	2.560	5.170	2.511	5.109	2.484	5.226	2.519	4.919	2.328
5	Бор	905	424	855	408	844	413	864	420	881	428	876	417
6	Ваљево	1.121	511	1.101	515	1.078	482	1.123	523	1.063	485	1.035	466
7	Врање	1.647	777	1.628	813	1.546	752	1.461	722	1.400	661	1.406	635
8	Зрењанин	1.524	613	1.483	607	1.413	558	1.398	582	1.386	606	1.438	624
9	Кикинда	1.323	509	1.237	469	1.208	447	1.151	441	1.035	412	1.018	425
10	Косовска Митровица	80	36	101	47	80	43	76	42	77	39	73	37
11	Краљево	1.583	761	1.455	694	1.443	683	1.409	675	1.433	688	1.490	722
12	Крушевац	2.155	1.032	2.128	1.046	2.125	1.038	2.079	1.026	2.020	980	1.961	945
13	Лесковац	2.002	863	1.923	847	1.867	830	1.896	844	1.897	806	1.954	808
14	Панчево	1.288	529	1.266	525	1.203	500	1.123	459	1.112	457	1.161	488
15	Пожаревац	738	342	662	318	617	291	627	301	707	325	757	362
16	Сомбор	1.578	670	1.493	632	1.373	582	1.447	660	1.342	596	1.341	596
17	Сремска Митровица	2.204	1.028	2.129	1.004	2.032	937	2.000	942	1.996	908	1.945	843
18	Суботица	1.318	602	1.178	535	1.147	532	1.127	518	1.105	515	1.088	493
19	Ужице	1.923	974	1.828	936	1.762	897	1.770	899	1.839	909	1.938	919
20	Чачак	2.156	1.005	2.045	904	2.018	930	1.912	885	2.054	944	2.137	936
21	Шабац	1.297	576	1.192	542	1.185	550	1.217	563	1.228	572	1.311	582
22	Пирот	1.448	727	1.259	635	1.151	531	1.033	443	1.019	426	1.021	398
23	Прокупље	1.004	435	889	379	880	382	897	393	934	403	945	392
24	Зајечар	1.088	493	966	439	1.003	463	1.013	466	1.068	496	1.094	498
25	Смедерево	1.249	519	1.158	506	1.084	459	1.132	511	1.114	494	1.168	523
26	Јагодина	1.691	748	1.567	709	1.422	625	1.476	671	1.409	650	1.439	646
27	Нови Пазар	581	251	569	241	559	239	570	250	620	285	583	268
28	Лозница	1.222	485	1.156	453	1.122	433	1.131	445	1.152	465	1.137	466
29	Пријеполје	1.030	509	1.013	525	948	479	941	472	941	463	955	446
30	Вршац	553	257	522	253	481	225	473	229	509	240	597	267
Република Србија		60.930	28.635	57.856	27.568	56.157	26.529	55.836	26.467	55.849	26.287	55.768	25.732

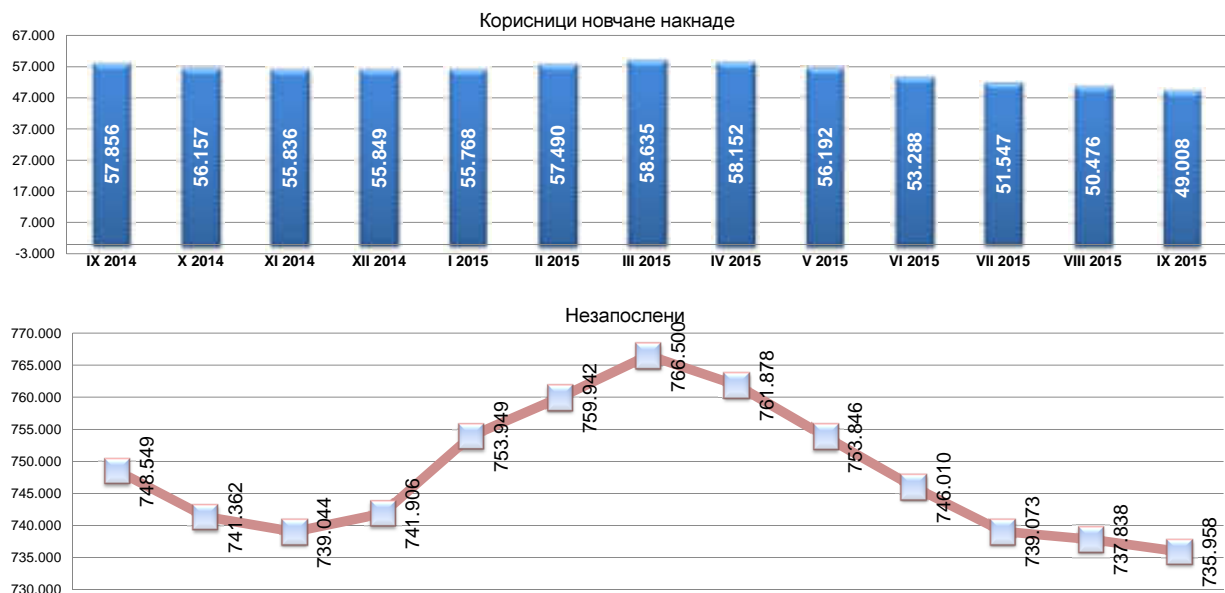
Графикон бр. 12 - Корисници новчане накнаде по филијалама у IX 2015. године
 Chart No. 12 - Unemployment benefit recipients by branchoffice in IX 2015



T10 UNEMPLOYMENT BENEFIT RECIPIENTS BY MONTH AND SEX

II 2015		III 2015		IV 2015		V 2015		VI 2015		VII 2015		VIII 2015		IX 2015		Индекси Index		
Укупно Total	Жене Women	Укупно Total	Жене Women	Укупно Total	Жене Women	Укупно Total	Жене Women	Укупно Total	Жене Women	Укупно Total	Жене Women	Укупно Total	Жене Women	Укупно Total	Жене Women	IX 2015 / IX 2014	IX 2015 / XII 2014	IX 2015 / VIII 2015
12.591	6.320	12.521	6.292	12.582	6.364	12.133	6.168	11.139	5.708	10.235	5.273	9.865	5.120	9.569	4.968	70,12	73,24	97,00
2.711	1.137	2.759	1.172	2.645	1.128	2.683	1.197	2.607	1.177	2.614	1.204	2.553	1.173	2.454	1.129	98,99	95,49	96,12
3.719	1.566	3.620	1.530	3.447	1.458	3.398	1.436	3.313	1.358	3.253	1.407	3.096	1.389	3.023	1.354	82,15	83,28	97,64
5.012	2.321	5.320	2.525	5.184	2.489	5.009	2.437	4.828	2.348	4.655	2.289	4.565	2.274	4.369	2.172	83,27	83,60	95,71
902	437	909	461	909	466	935	459	878	433	838	406	833	401	784	368	91,70	88,99	94,12
1.062	463	1.130	506	1.102	492	1.295	720	1.232	696	1.149	635	1.060	598	1.048	588	95,19	98,59	98,87
1.511	643	1.530	634	1.458	614	1.380	601	1.478	650	1.426	607	1.382	594	1.335	575	82,00	95,36	96,60
1.516	631	1.539	631	1.515	627	1.441	578	1.363	548	1.338	563	1.277	555	1.246	546	84,02	89,90	97,57
1.220	505	1.292	540	1.337	572	1.469	591	1.353	538	1.289	506	1.226	496	1.212	493	97,98	117,10	98,86
79	45	85	51	78	45	65	36	58	33	59	38	37	25	47	33	46,53	61,04	127,03
1.436	687	1.558	759	1.534	748	1.395	675	1.309	613	1.312	601	1.299	575	1.311	565	90,10	91,49	100,92
1.929	900	2.110	967	2.229	1.021	2.114	955	2.028	895	1.979	870	1.923	847	2.038	867	95,77	100,89	105,98
2.059	824	1.994	802	1.908	767	1.807	731	1.701	675	1.696	690	1.660	686	1.616	664	84,04	85,19	97,35
1.402	573	1.351	552	1.307	540	1.305	520	1.330	526	1.311	525	1.220	494	1.218	496	96,21	109,53	99,84
814	402	852	412	860	415	757	338	739	332	713	318	667	295	656	288	99,09	92,79	98,35
1.323	561	1.468	629	1.469	600	1.384	579	1.352	535	1.522	528	1.491	525	1.390	517	93,10	103,58	93,23
2.002	839	2.003	822	2.019	833	1.984	869	1.871	854	1.735	759	1.686	766	1.664	763	78,16	83,37	98,70
1.086	483	1.039	448	1.070	459	1.035	446	1.015	460	965	421	927	392	878	378	74,53	79,46	94,71
1.958	888	2.050	891	2.085	917	1.857	844	1.719	820	1.767	837	1.739	822	1.635	758	89,44	88,91	94,02
2.157	964	2.064	901	1.987	872	1.858	817	1.701	771	1.589	715	1.580	722	1.447	658	70,76	70,45	91,58
1.317	566	1.321	569	1.448	594	1.441	603	1.473	624	1.467	615	1.444	618	1.397	591	117,20	113,76	96,75
1.105	445	1.079	425	1.030	406	963	382	963	401	1.016	459	1.710	983	1.725	972	137,01	169,28	100,88
964	383	948	376	926	370	916	376	808	333	803	341	777	330	736	304	82,79	78,80	94,72
1.177	550	1.253	566	1.271	596	1.168	555	998	462	1.020	478	973	450	863	395	89,34	80,81	88,69
1.300	563	1.336	585	1.269	556	1.198	522	1.140	502	1.086	496	1.140	555	1.088	530	93,96	97,67	95,44
1.603	646	1.630	679	1.641	704	1.472	628	1.502	629	1.461	596	1.402	592	1.348	581	86,02	95,67	96,15
583	265	567	256	526	249	527	251	457	215	470	229	472	243	427	221	75,04	68,87	90,47
1.288	541	1.579	636	1.582	655	1.521	644	1.415	590	1.302	534	1.176	464	1.125	444	97,32	97,66	95,66
983	428	1.019	450	1.027	467	988	459	882	421	873	427	721	346	777	396	76,70	82,57	107,77
661	281	690	296	688	298	681	299	625	271	595	257	563	244	571	253	109,39	112,18	101,42
57.490	25.866	58.635	26.370	58.152	26.329	56.192	25.721	53.288	24.423	51.547	23.630	50.476	23.584	49.008	22.876	84,71	87,75	97,09

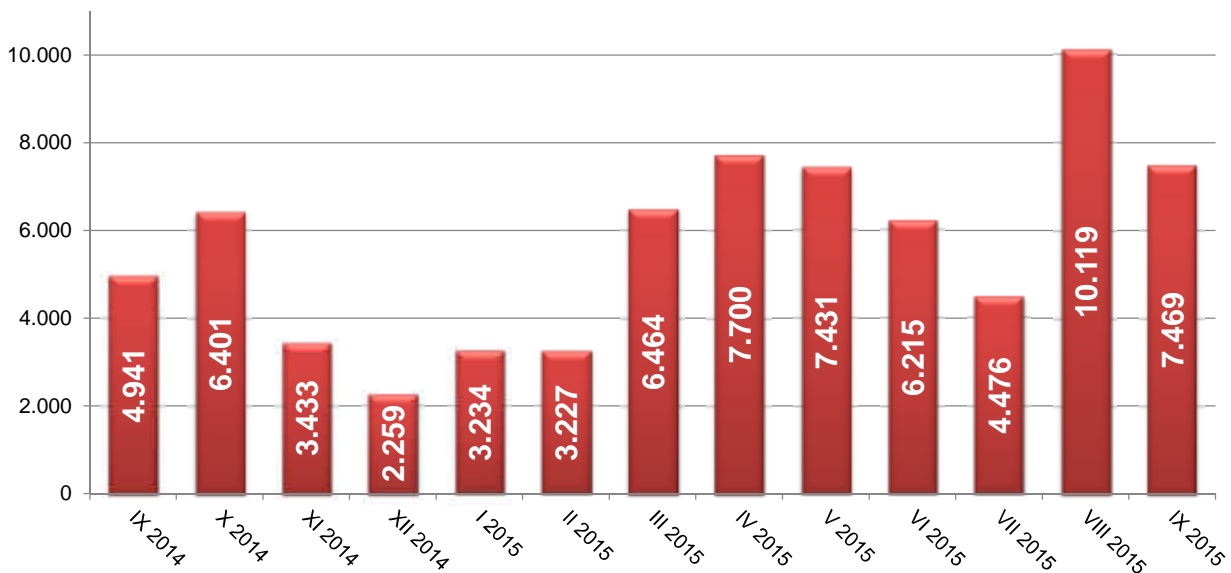
Графикон бр. 12 а- Корисници новчане накнаде и незапослени по месецима у периоду IX 2014. - IX 2015. године
 Chart No. 12 a- Unemployment benefit recipients by month in period IX 2014 - IX 2015



T11 ПРИЈАВЉЕНЕ ПОТРЕБЕ ЗА ЗАПОШЉАВАЊЕМ ПО МЕСЕЦИМА

Редни број <i>No</i>	Област <i>County</i>	Ø 2013	IX 2014	X 2014	XI 2014	XII 2014	I 2015
1	Београдска област	856	1.062	1.772	947	596	979
Београдски регион		856	1.062	1.772	947	596	979
2	Северно - бачка	125	122	136	109	22	75
3	Средње - банатска	116	247	339	34	37	51
4	Северно - банатска	139	104	188	67	31	55
5	Јужно - банатска	80	72	183	55	28	37
6	Западно - бачка	132	66	198	42	183	79
7	Јужно - бачка	351	561	512	380	264	401
8	Сремска	165	259	155	131	68	69
Регион Војводине		1.108	1.431	1.711	818	633	767
9	Мачванска	142	331	228	173	117	84
10	Колубарска	81	117	76	114	29	28
11	Шумадијска	131	142	220	148	122	66
12	Поморавска	113	293	151	70	63	89
13	Златиборска	159	225	208	71	101	58
14	Моравичка	89	101	87	96	42	141
15	Рашка	154	254	327	200	118	83
16	Расинска	81	191	207	92	65	62
Регион Шумадије и Западне Србије		951	1.654	1.504	964	657	611
17	Подунавска	98	89	281	146	57	159
18	Браничевска	45	61	240	19	16	62
19	Борска	37	8	53	22	34	18
20	Зајечарска	21	21	77	8	26	14
21	Нишавска	138	184	207	98	80	160
22	Топличка	51	232	47	210	5	303
23	Пиротска	126	82	334	28	68	82
24	Јабланичка	40	60	96	18	49	28
25	Пчињска	52	53	66	155	36	51
Регион Јужне и Источне Србије		607	790	1.401	704	371	877
Регион Косово и Метохија		2	4	12	0	2	0
Република Србија		3.523	4.941	6.401	3.433	2.259	3.234

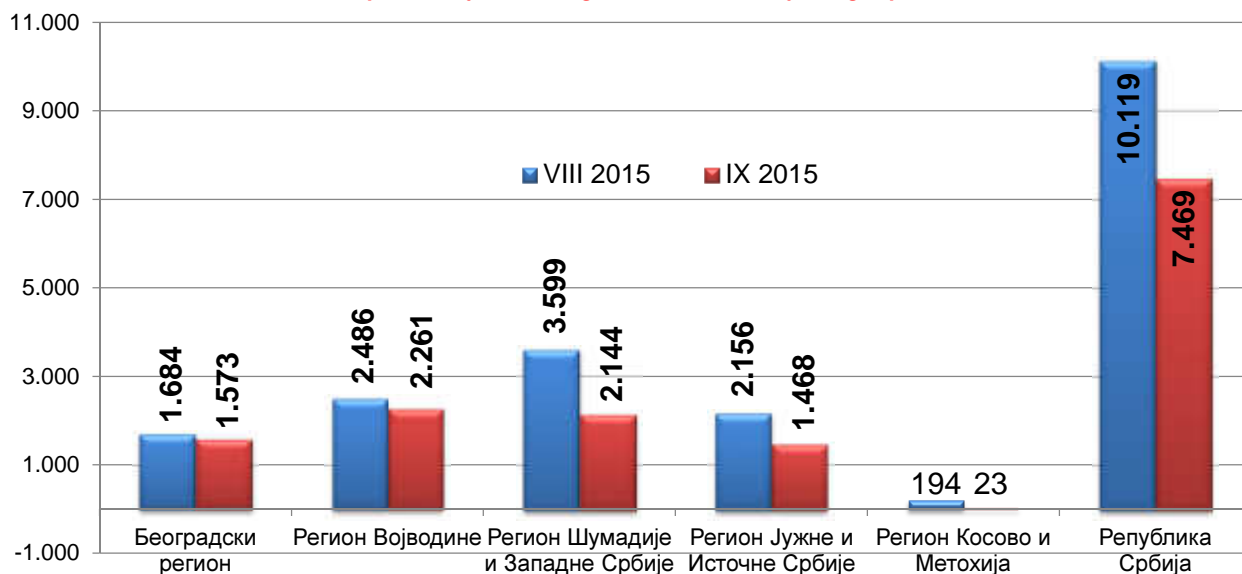
Графикон бр. 13 - Пријављене потребе за запошљавањем у периоду IX 2014 - IX 2015
Chart No. 13 - Requests for jobmatching services in vacancy filling in period IX 2014 - IX 2015



T11 REQUESTS FOR JOBMATCHING SERVICES IN VACANCY FILLING BY MONTHS

II 2015	III 2015	IV 2015	V 2015	VI 2015	VII 2015	VIII 2015	IX 2015	Индекс Index
								IX 2015 / IX 2014
867	1.636	2.706	1.817	1.141	1.261	1.684	1.573	148,12
867	1.636	2.706	1.817	1.141	1.261	1.684	1.573	148,12
124	186	214	366	176	144	184	192	157,38
65	99	294	357	206	104	229	140	56,68
109	518	173	229	312	107	206	147	141,35
88	106	192	565	165	58	172	229	318,06
74	153	283	53	170	63	566	188	284,85
348	477	527	472	1.000	465	832	859	153,12
132	332	173	537	191	254	297	506	195,37
940	1.871	1.856	2.579	2.220	1.195	2.486	2.261	158,00
110	178	184	257	259	176	569	458	138,37
49	282	177	94	65	110	194	78	66,67
51	630	89	225	456	192	702	206	145,07
93	128	265	214	136	98	421	154	52,56
162	190	463	296	261	278	559	429	190,67
176	123	202	146	141	228	309	166	164,36
156	274	166	206	123	108	465	471	185,43
37	72	292	126	134	114	380	182	95,29
834	1.877	1.838	1.564	1.575	1.304	3.599	2.144	129,63
150	135	457	89	270	137	158	136	152,81
66	28	36	60	34	64	333	53	86,89
16	19	19	410	40	45	136	37	462,50
15	10	9	209	55	18	136	24	114,29
112	228	248	385	244	166	500	567	308,15
73	207	77	58	256	14	278	30	12,93
53	121	313	49	142	89	150	164	200,00
77	187	77	137	130	48	229	111	185,00
23	145	62	70	104	133	236	346	652,83
585	1.080	1.298	1.467	1.275	714	2.156	1.468	185,82
1	0	0	4	4	2	194	23	
3.227	6.464	7.700	7.431	6.215	4.476	10.119	7.469	151,16

Графикон бр. 13а - Пријављене потребе за запошљавањем по регионима у периоду VIII 2015 - IX 2015
 Chart No. 13a - Requests for jobmatching services in vacancy filling in period VIII 2015 - IX 2015

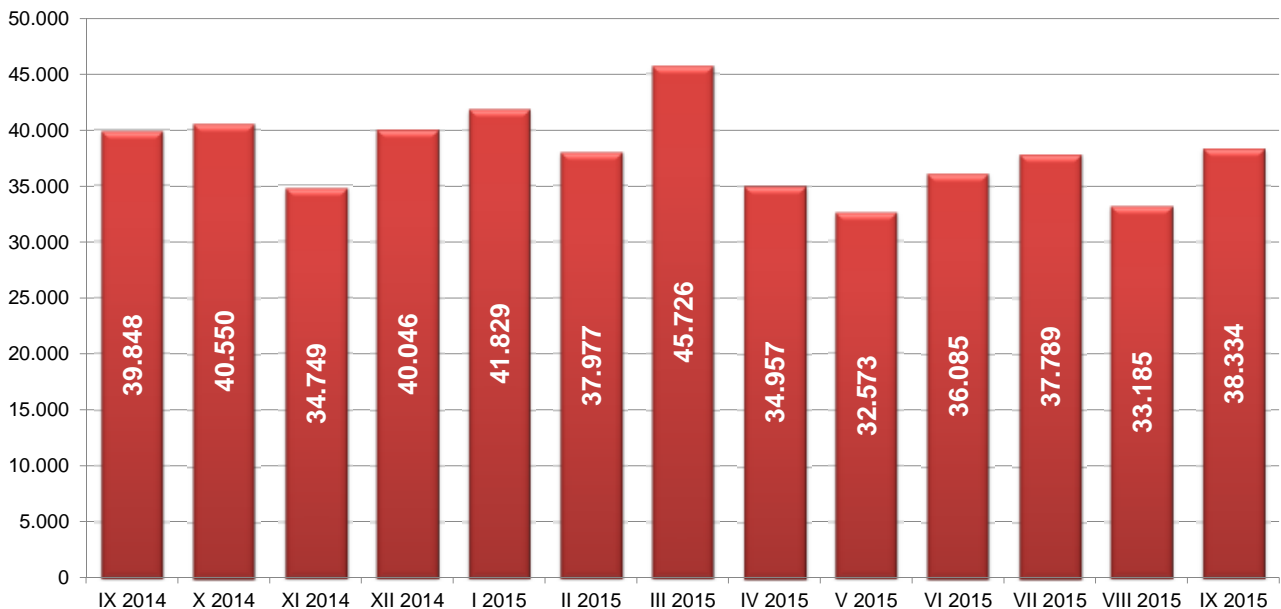


T12 НОВОПРИЈАВЉЕНИ ПО МЕСЕЦИМА И ПОЛУ

Редни број No	Област County	Ø 2013	IX 2014		X 2014		XI 2014		XII 2014		I 2015		II 2015	
			Укупно Total	Жене Women	Укупно Total	Жене Women	Укупно Total	Жене Women	Укупно Total	Жене Women	Укупно Total	Жене Women	Укупно Total	Жене Women
1	Београдска област	7.516	8.994	4.911	9.627	5.342	7.916	4.275	8.180	4.303	8.433	4.209	8.248	4.350
Београдски регион		7.516	8.994	4.911	9.627	5.342	7.916	4.275	8.180	4.303	8.433	4.209	8.248	4.350
2	Северно - бачка	925	935	464	1.058	535	816	378	835	384	1.020	459	802	380
3	Средње - банатска	1.267	1.464	687	1.414	704	1.089	521	1.346	586	1.388	579	1.266	567
4	Северно - банатска	782	845	379	665	323	779	336	927	412	767	348	650	307
5	Јужно - банатска	1.457	1.713	806	1.584	781	1.440	675	1.705	778	1.683	724	1.549	679
6	Западно - бачка	1.056	1.258	619	1.123	559	893	383	1.079	456	1.298	508	1.073	472
7	Јужно - бачка	3.499	3.865	1.947	4.043	2.168	3.469	1.742	3.907	1.859	3.858	1.776	3.489	1.748
8	Сремска	1.527	1.733	787	1.710	863	1.479	643	1.459	648	1.588	636	1.589	712
Регион Војводине		10.512	11.813	5.689	11.597	5.933	9.965	4.678	11.258	5.123	11.602	5.030	10.418	4.865
9	Мачванска	1.407	1.506	763	1.606	747	1.250	581	1.635	714	1.638	720	1.736	714
10	Колубарска	706	909	452	694	356	592	296	753	373	830	350	702	303
11	Шумадијска	1.373	1.529	739	1.669	780	1.126	551	1.472	693	1.611	740	1.488	716
12	Поморавска	951	949	443	1.075	519	838	442	1.089	495	1.334	542	1.100	488
13	Златиборска	1.399	1.394	685	1.391	706	1.305	644	1.687	712	1.711	665	1.498	626
14	Моравичка	899	886	469	978	488	1.035	432	1.073	552	1.191	700	1.000	530
15	Рашка	1.373	1.541	768	1.553	824	1.421	729	1.595	735	1.625	783	1.376	612
16	Расинска	918	1.028	538	990	497	837	421	956	454	1.386	578	1.171	541
Регион Шумадије и Западне Србије		9.026	9.742	4.857	9.956	4.917	8.404	4.096	10.260	4.728	11.326	5.078	10.071	4.530
17	Подунавска	932	853	430	1.023	511	881	388	1.158	494	1.130	453	966	422
18	Браничевска	630	605	307	600	316	637	303	554	277	714	376	609	292
19	Борска	524	538	274	541	279	504	250	543	256	585	263	523	270
20	Зајечарска	540	653	314	555	285	542	249	647	298	693	317	681	302
21	Нишавска	2.183	2.596	1.182	2.324	1.119	1.983	960	2.406	1.094	2.400	1.065	2.141	1.020
22	Топличка	498	485	225	570	272	514	238	608	248	490	195	494	206
23	Пиротска	553	550	229	528	238	497	204	692	270	665	300	584	273
24	Јабланичка	1.394	1.325	571	1.536	734	1.474	602	1.845	730	1.751	690	1.520	617
25	Пчињска	1.461	1.417	629	1.418	684	1.172	508	1.611	690	1.804	755	1.493	651
Регион Јужне и Источне Србије		8.715	9.022	4.161	9.095	4.438	8.204	3.702	10.064	4.357	10.232	4.414	9.011	4.053
Регион Косово и Метохија		245	277	140	275	140	260	126	284	133	236	117	229	114
Република Србија		36.013	39.848	19.758	40.550	20.770	34.749	16.877	40.046	18.644	41.829	18.848	37.977	17.912

Графикон бр. 14 - Новопријављени у периоду IX 2014 - IX 2015

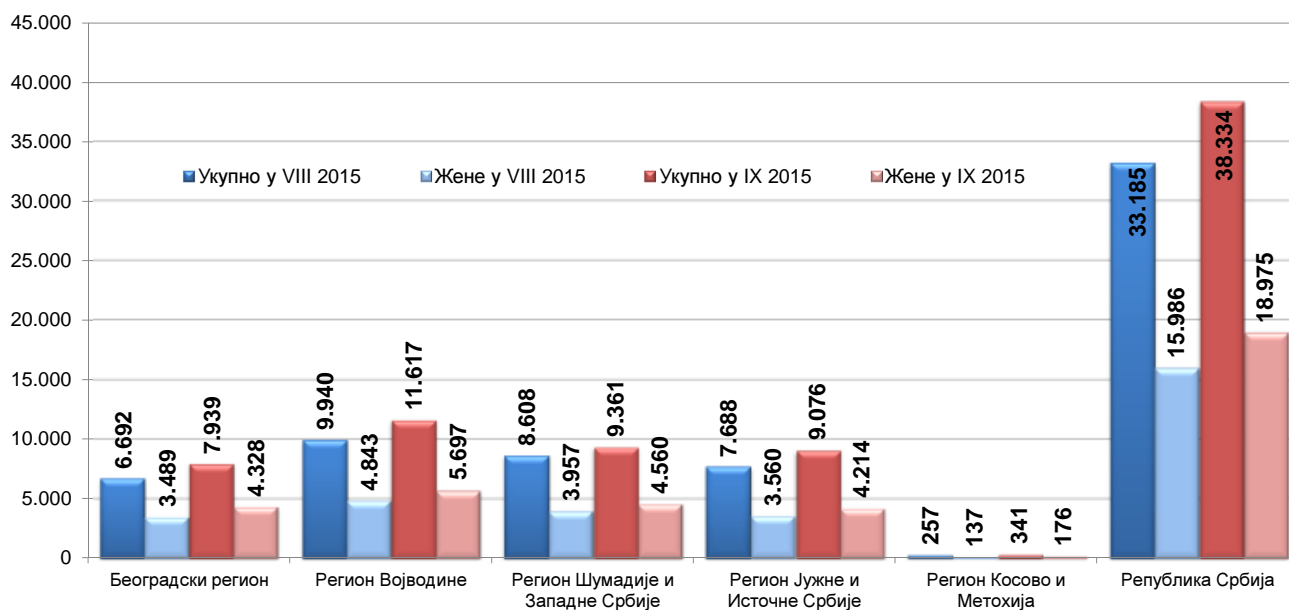
Chart No. 14 - Newly registered persons in period IX 2014 - IX 2015



T12 NEWLY REGISTERED PERSONS BY MONTHS AND SEX

III 2015		IV 2015		V 2015		VI 2015		VII 2015		VIII 2015		IX 2015		Индекси Index		
Укупно Total	Жене Women	Укупно Total	Жене Women	Укупно Total	Жене Women	Укупно Total	Жене Women	Укупно Total	Жене Women	Укупно Total	Жене Women	Укупно Total	Жене Women	IX 2015 / IX 2014	IX 2015 / XII 2014	IX 2015 / VIII 2015
9.883	5.228	7.208	3.849	6.277	3.309	7.476	3.989	7.691	4.019	6.692	3.489	7.939	4.328	88,27	97,05	118,63
9.883	5.228	7.208	3.849	6.277	3.309	7.476	3.989	7.691	4.019	6.692	3.489	7.939	4.328	88,27	97,05	118,63
1.178	576	819	404	902	458	992	461	910	467	799	372	957	466	102,35	114,61	119,77
1.719	776	1.170	545	1.394	681	1.207	569	1.154	564	1.121	538	1.406	668	96,04	104,46	125,42
939	437	954	421	687	289	736	338	757	371	766	336	849	421	100,47	91,59	110,84
1.833	884	1.403	678	1.225	567	1.642	772	1.615	775	1.395	673	1.715	814	100,12	100,59	122,94
1.367	616	950	432	1.326	503	1.085	504	1.047	499	1.284	648	1.139	558	90,54	105,56	88,71
4.445	2.229	3.400	1.729	3.328	1.609	3.467	1.791	3.397	1.744	3.196	1.596	3.837	1.928	99,28	98,21	120,06
2.118	978	1.481	732	1.286	591	1.583	792	1.485	759	1.379	680	1.714	842	98,90	117,48	124,29
13.599	6.496	10.177	4.941	10.148	4.698	10.712	5.227	10.365	5.179	9.940	4.843	11.617	5.697	98,34	103,19	116,87
2.023	940	1.313	606	1.201	546	1.422	642	1.395	682	1.223	516	1.561	722	103,65	95,47	127,64
879	412	878	541	554	254	597	271	626	340	544	270	696	316	76,57	92,43	127,94
1.582	735	1.376	698	1.234	585	1.309	624	1.365	735	1.340	576	1.342	715	87,77	91,17	100,15
1.223	596	872	410	881	396	989	491	979	495	840	428	1.000	484	105,37	91,83	119,05
1.712	794	1.297	564	1.153	559	1.257	603	1.305	611	1.266	569	1.345	685	96,48	79,73	106,24
995	485	778	391	664	329	759	387	948	509	848	409	960	462	108,35	89,47	113,21
1.729	843	1.205	599	1.178	542	1.557	690	1.660	763	1.347	654	1.569	745	101,82	98,37	116,48
1.118	566	893	414	788	374	929	461	1.336	624	1.200	535	888	431	86,38	92,89	74,00
11.261	5.371	8.612	4.223	7.653	3.585	8.819	4.169	9.614	4.759	8.608	3.957	9.361	4.560	96,09	91,24	108,75
1.203	581	869	406	757	324	867	427	1.026	514	990	447	934	452	109,50	80,66	94,34
834	428	482	241	432	220	508	259	488	247	550	285	571	262	94,38	103,07	103,82
701	338	517	223	433	194	554	238	511	240	386	190	493	241	91,64	90,79	127,72
815	395	569	282	453	204	523	260	555	271	440	203	614	284	94,03	94,90	139,55
2.423	1.133	2.244	977	2.124	962	2.404	1.100	2.399	1.164	2.009	952	2.299	1.054	88,56	95,55	114,44
548	232	445	190	515	230	524	248	539	254	465	196	561	239	115,67	92,27	120,65
583	252	578	267	522	253	583	258	1.436	896	459	206	707	353	128,55	102,17	154,03
1.545	676	1.251	549	1.136	513	1.396	628	1.344	627	1.205	548	1.465	641	110,57	79,40	121,58
1.950	902	1.723	751	1.860	804	1.353	622	1.468	662	1.184	533	1.432	688	101,06	88,89	120,95
10.602	4.937	8.678	3.886	8.232	3.704	8.712	4.040	9.766	4.875	7.688	3.560	9.076	4.214	100,60	90,18	118,05
381	187	282	137	263	134	366	173	353	184	257	137	341	176	123,10	120,07	132,68
45.726	22.219	34.957	17.036	32.573	15.430	36.085	17.598	37.789	19.016	33.185	15.986	38.334	18.975	96,20	95,72	115,52

Графикон бр. 14а - Новопријављени приказани по регионима и по полу у периоду VIII 2015 - IX 2015
 Chart No. 14a - Newly registered persons by region and sex in period VIII 2015 - IX 2015

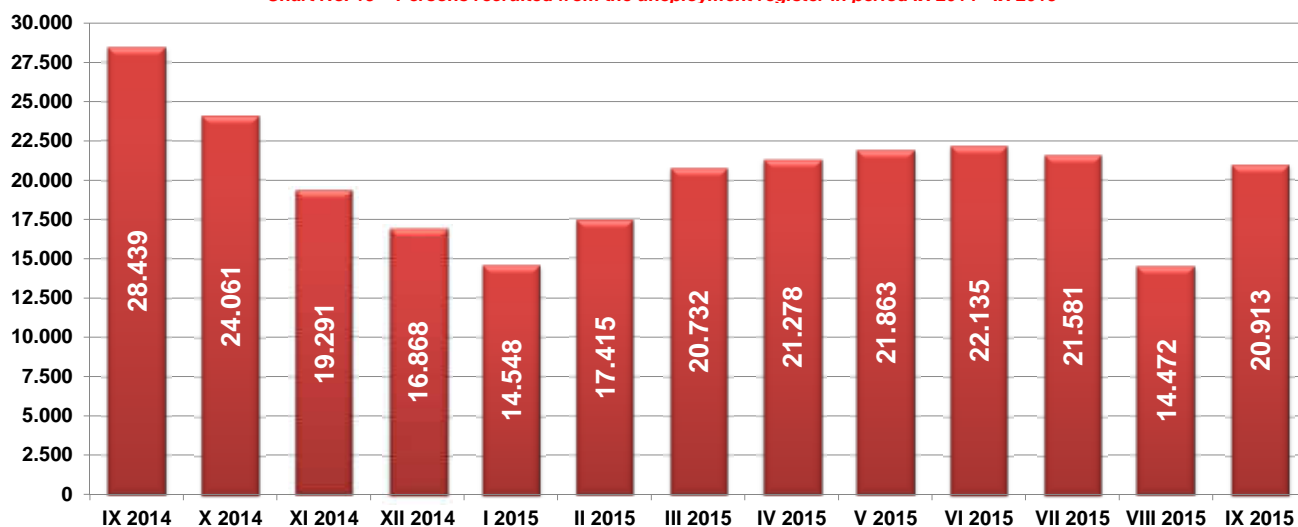


T13 ЗАПОСЛЕНИ СА ЕВИДЕНЦИЈЕ ПО МЕСЕЦИМА И ПОЛУ

Редни број No	Област County	Ø 2013.	IX 2014		X 2014		XI 2014		XII 2014		I 2015		II 2015	
			Укупно Total	Жене Women	Укупно Total	Жене Women	Укупно Total	Жене Women	Укупно Total	Жене Women	Укупно Total	Жене Women	Укупно Total	Жене Women
1	Београдска област	6.050	9.447	4.523	7.271	3.947	5.997	3.186	5.562	2.855	5.064	2.418	5.600	2.875
Београдски регион		6.050	9.447	4.523	7.271	3.947	5.997	3.186	5.562	2.855	5.064	2.418	5.600	2.875
2	Северно - бачка	466	652	333	496	256	504	301	408	252	294	181	430	231
3	Средње - банатска	429	581	312	550	289	492	276	430	234	330	195	315	153
4	Северно - банатска	384	654	306	526	251	336	178	195	95	228	108	281	150
5	Јужно - банатска	534	1.043	508	662	372	510	290	418	245	361	208	378	207
6	Западно - бачка	458	661	408	465	256	478	292	315	170	336	212	441	251
7	Јужно - бачка	2.031	2.777	1.432	2.772	1.520	2.116	1.093	1.849	1.015	1.436	790	1.964	1.004
8	Сремска	656	1.029	562	878	459	638	313	539	268	439	251	563	313
Регион Војводине		4.956	7.397	3.861	6.349	3.403	5.074	2.743	4.154	2.279	3.424	1.945	4.372	2.309
9	Мачванска	552	739	408	741	392	580	284	422	233	385	185	497	249
10	Колубарска	350	398	243	543	272	225	113	297	149	169	112	237	118
11	Шумадијска	732	907	550	845	468	775	437	631	330	440	255	623	340
12	Поморавска	464	708	437	671	376	450	227	386	181	388	221	436	247
13	Златиборска	679	995	589	700	436	601	346	623	385	481	311	533	318
14	Моравичка	520	731	396	592	330	509	270	433	252	339	180	580	357
15	Рашка	769	1.203	641	877	444	733	377	758	402	738	363	744	370
16	Расинска	495	617	347	773	393	450	260	387	203	364	210	445	258
Регион Шумадије и Западне Србије		4.561	6.298	3.611	5.742	3.111	4.323	2.314	3.937	2.135	3.304	1.837	4.095	2.257
17	Подунавска	285	454	277	381	218	234	142	183	106	211	122	276	160
18	Браничевска	190	320	182	225	126	226	98	172	82	125	67	199	117
19	Борска	216	289	156	258	125	235	104	153	97	122	54	191	96
20	Зајечарска	334	264	152	369	209	293	186	327	196	265	178	209	119
21	Нишавска	1.096	1.563	936	1.421	818	1.162	694	920	473	691	379	881	478
22	Топличка	214	215	117	218	123	251	134	190	114	218	149	322	192
23	Пиротска	250	297	154	290	138	244	101	189	98	209	98	192	95
24	Јабланичка	529	814	471	624	344	540	308	397	207	324	187	455	244
25	Пчињска	406	709	369	498	265	352	194	383	222	308	171	382	226
Регион Јужне и Источне Србије		3.520	4.925	2.814	4.284	2.366	3.537	1.961	2.914	1.595	2.473	1.405	3.107	1.727
Регион Косово и Метохија		60	101	59	93	57	48	25	46	32	51	31	62	43
Територијално неразврстани *		0	271	143	322	219	312	190	255	131	232	135	179	117
Република Србија		19.147	28.439	15.011	24.061	13.103	19.291	10.419	16.868	9.027	14.548	7.771	17.415	9.328

* При трансферу података за одређени број пријава недостају подаци о седишту послодавца, па самим тим те пријаве на обавезно социјално осигурање није могуће територијално разврстати.

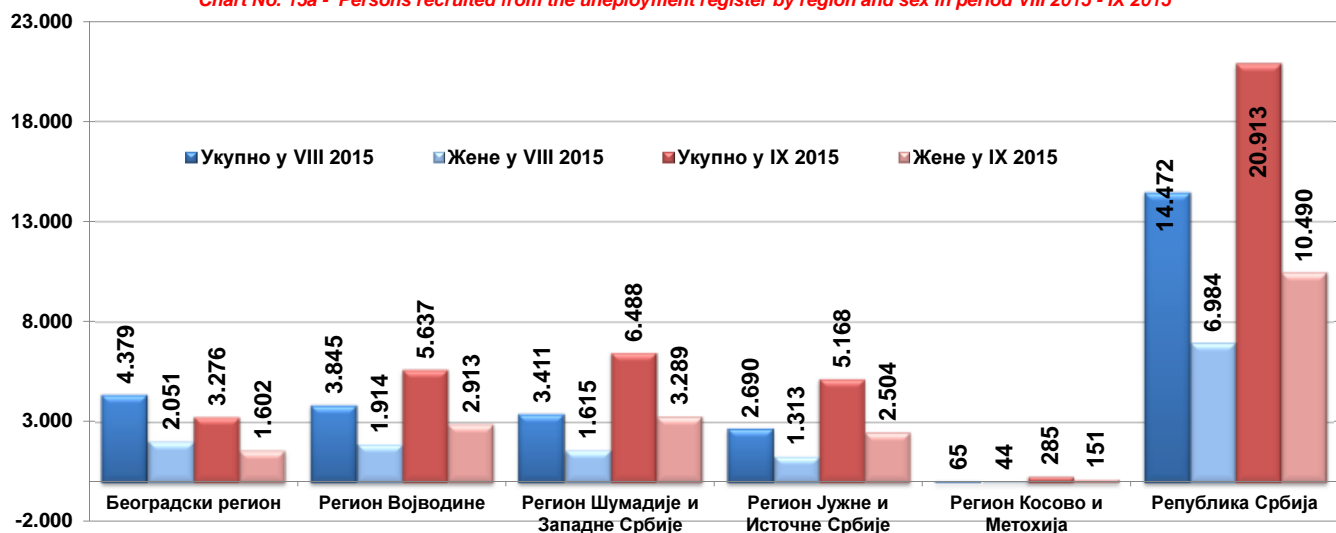
Графикон бр. 15 - Запослени са евиденције у периоду IX 2014 - IX 2015
 Chart No. 15 - Persons recruited from the unemployment register in period IX 2014 - IX 2015



T13 PERSONS RECRUITED FROM THE UNEMPLOYMENT REGISTER BY MONTHS AND SEX

III 2015		IV 2015		V 2015		VI 2015		VII 2015		VIII 2015		IX 2015		Индекси Index		
Укупно Total	Жене Women	Укупно Total	Жене Women	Укупно Total	Жене Women	Укупно Total	Жене Women	Укупно Total	Жене Women	Укупно Total	Жене Women	Укупно Total	Жене Women	IX 2015 / IX 2014	IX 2015 / XII 2014	IX 2015 / VIII 2015
6.792	3.402	6.815	3.309	6.751	3.238	6.167	2.888	6.275	2.917	4.379	2.051	3.276	1.602	34,68	58,90	74,81
6.792	3.402	6.815	3.309	6.751	3.238	6.167	2.888	6.275	2.917	4.379	2.051	3.276	1.602	34,68	58,90	74,81
612	336	437	224	568	322	707	343	718	373	324	147	177	86	27,15	43,38	54,63
438	232	550	281	534	259	745	346	532	228	374	181	301	164	51,81	70,00	80,48
468	234	335	158	351	169	606	249	457	210	298	130	645	293	98,62	330,77	216,44
501	271	570	273	582	343	685	367	644	312	413	239	533	270	51,10	127,51	129,06
490	284	488	268	548	246	677	332	400	209	413	178	1.085	599	164,15	344,44	262,71
2.291	1.190	2.228	1.132	2.348	1.150	2.042	1.030	2.447	1.240	1.500	775	1.869	950	67,30	101,08	124,60
670	344	879	406	853	407	778	340	615	297	523	264	1.027	551	99,81	190,54	196,37
5.470	2.891	5.487	2.742	5.784	2.896	6.240	3.007	5.813	2.869	3.845	1.914	5.637	2.913	76,21	135,70	146,61
594	269	633	295	555	265	647	304	703	324	463	220	951	443	128,69	225,36	205,40
296	164	368	168	433	238	591	313	742	433	264	129	559	310	140,45	188,22	211,74
604	296	860	443	784	396	710	380	873	452	542	226	674	352	74,31	106,81	124,35
619	305	449	207	570	255	486	187	425	190	299	145	876	438	123,73	226,94	292,98
708	367	662	341	688	305	744	345	760	338	477	240	1.388	708	139,50	222,79	290,99
541	312	492	272	519	291	429	212	518	280	464	208	545	276	74,56	125,87	117,46
826	408	825	408	735	403	816	468	682	357	531	277	897	481	74,56	118,34	168,93
448	232	441	215	456	236	517	249	606	284	371	170	598	281	96,92	154,52	161,19
4.636	2.353	4.730	2.349	4.740	2.389	4.940	2.458	5.309	2.658	3.411	1.615	6.488	3.289	103,02	164,80	190,21
314	193	379	191	319	176	410	203	350	158	230	117	528	260	116,30	288,52	229,57
188	100	213	109	208	90	163	81	167	94	148	65	439	208	137,19	255,23	296,62
195	101	243	133	190	97	185	90	232	111	139	81	383	207	132,53	250,33	275,54
238	153	304	178	408	242	401	206	329	173	198	113	428	222	162,12	130,89	216,16
1.117	611	1.135	553	1.232	591	1.123	515	1.215	653	864	411	633	292	40,50	68,80	73,26
279	161	557	284	751	368	884	442	526	228	322	149	687	289	319,53	361,58	213,35
245	105	224	104	208	90	325	162	308	136	180	96	475	209	159,93	251,32	263,89
496	254	527	265	543	268	588	287	468	215	336	163	712	378	87,47	179,35	211,90
472	241	357	175	471	215	375	184	426	198	273	118	883	439	124,54	230,55	323,44
3.544	1.919	3.939	1.992	4.330	2.137	4.454	2.170	4.021	1.966	2.690	1.313	5.168	2.504	104,93	177,35	192,12
46	33	33	23	40	28	86	51	92	60	65	44	285	151	282,18	619,57	438,46
244	133	274	154	218	106	248	130	71	40	82	47	59	31	/	/	/
20.732	10.731	21.278	10.569	21.863	10.794	22.135	10.704	21.581	10.510	14.472	6.984	20.913	10.490	73,54%	62,19%	144,51%

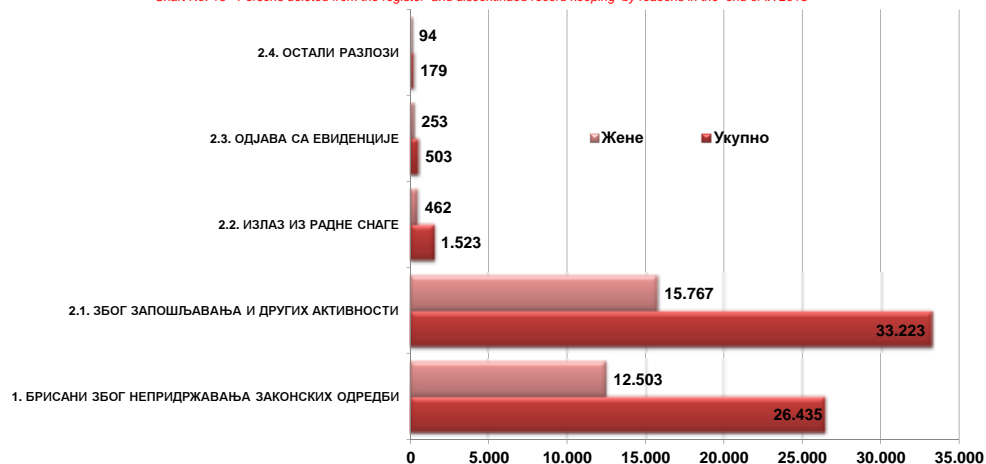
Графикон бр. 15а - Запослени са евиденције по региону и полу у периоду VIII 2015 - IX 2015
 Chart No. 15a - Persons recruited from the unemployment register by region and sex in period VIII 2015 - IX 2015



**T14 БРИСАНИ И ПРЕСТАНАК ВОЂЕЊА ЕВИДЕНЦИЈЕ ПРЕМА РАЗЛОЗИМА И ТРАЈАЊУ НЕЗАПОСЛЕНОСТИ
ТОКОМ СЕПТЕМБРА 2015. ГОДИНЕ**

Разлози брисања и престанка вођења евиденције	Укупно <i>Total</i>		Трајање незапослености			
	Укупно <i>Total</i>	Жене <i>Women</i>	До 3 месеца <i>to 3 months</i>	3-6 месеци <i>3-6 months</i>	6-9 месеци <i>6-9 months</i>	9-12 месеци <i>9-12 months</i>
УКУПНО	61.863	29.079	14.764	8.486	6.253	4.345
1. БРИСАНИ ЗБОГ НЕПРИДРЖАВАЊА ЗАКОНСКИХ ОДРЕДБИ	26.435	12.503	6.343	4.168	2.886	2.040
1.1. Када незапослено лице одбије рад на привременим и повременим пословима	17	5	3	0	0	0
1.2. Када незапослено лице на евиденцији Националне службе обавља рад без уговора о раду код послодавца	9	8	0	0	2	1
1.3. Када се незапослено лице неоправдано не јави, или се не одазове на позив организације за запошљавање	22.693	10.880	3.807	3.974	2.645	1.917
1.4. Када незапослено лице на захтев Националне службе не достави доказ о активном тржењу посла	253	136	0	4	95	25
1.5. Када се незапослено лице не јави послодавцу коме га је упутила Национална служба	60	32	7	11	6	3
1.6. Када незапослено лице одбије додатно образовање и обуку	35	15	11	4	3	2
1.7. Када незапослено лице својом кривицом прекине, односно не заврши додатно образовање и обуку	18	9	12	2	0	0
1.8. Када незапослено лице одбије да прихвати понуђено учешће у програму активних мера за запошљавање	170	55	81	13	9	8
1.9. Када се незапослено лице не одазове на индивидуални разговор	3.168	1.358	2.420	157	126	82
1.10. Када се незапослено лице не одазове на групни разговор	0	0	0	0	0	0
1.11. Када незапослено лице одбије да прихвати понуђено одговарајуће запослење	12	5	2	3	0	2
1.12. MOR- када незапослено лице одбије да прихвати понуђено учешће у програму Пројекта	0	0	0	0	0	0
1.13. YEM - када незапослено лице одбије да прихвати понуђено учешће у програму Пројекта	0	0	0	0	0	0
1.14. PRO - када незапослено лице одбије да прихвати понуђено учешће у програму Пројекта	0	0	0	0	0	0
2. ПРЕСТАНАК ВОЂЕЊА ЕВИДЕНЦИЈЕ	35.428	16.576	8.421	4.318	3.367	2.305
2.1. ЗБОГ ЗАПОШЉАВАЊА И ДРУГИХ АКТИВНОСТИ	33.223	15.767	8.142	4.182	3.185	2.144
2.1.1. Када незапослено лице заснује пуни радни однос са пуним радним временом на неодређено време	2.818	1.416	540	351	365	245
2.1.2. Када незапослено лице заснује пуни радни однос са пуним радним временом на одређено време	7.548	4.201	2.886	935	768	471
2.1.3. Када незап. лице оснује предузеће или радњу, или почне да се бави пољ. као јединим или основним занимањем и обавезно је на осигурање по основу катастарског прихода	101	42	33	13	15	6
2.1.4. Када незапослено лице оснује самосталну делатност средствима НСЗ	141	70	6	26	13	9
2.1.5. Када незапослено лице оде на рад у иностранство, а не поднесе захтев за посредовањем у Србији	0	0	0	0	0	0
2.1.6. Када незапослено лице заснује пуни радни однос са непуним радним временом на одређено време	530	363	199	86	40	41
2.1.7. Када незапослено лице заснује пуни радни однос са непуним рад. временом на неодређено време	34	24	12	3	6	4
2.1.8. Привремени и повремени послови	22.051	9.651	4466	2768	1978	1368
2.2. ИЗЛАЗ ИЗ РАДНЕ СНАГЕ	1.523	462	112	74	126	102
2.2.1. Када незапослено лице у складу са одговарајућим законским прописима постане потпуно неспособно за рад	15	4	0	3	4	0
2.2.2. Када незапослено лице ступи на издржавање казне затвора, или буде примљено у установу ради изречене мере безбедности, васпитне или заштитне мере, у трајању дужем од 6 месеци	6	0	1	0	2	0
2.2.3. У другим случајевима предвиђеним законом или другим општим актом	162	72	24	16	8	11
2.2.4. Када незапослено лице наврши 65 година живота	415	39	11	7	13	16
2.2.5. Када незапослено лице испуни услове за остваривање права на старосну пензију, или оствари право на породичну или инвалидску пензију	676	276	15	20	77	44
2.2.6. Када незапослено лице стекне својство редовног ученика или студента више школе или основних студија	70	46	18	7	5	12
2.2.9. Када је незапослено лице на одслужењу или дослужењу војног рока	152	23	39	20	16	16
2.2.10. Када је незапослено лице на издржавању казне затвора, изреченој мери безбедности, васпитној или заштитној мери у трајању до шест месеци	27	2	4	1	1	3
2.2.11. У случају када је незапослени или његов брачни друг упућен на рад у иностранство у оквиру међународно-техничке или просветно-културне сарадње у дипломатска, конзуларна и друга представништва	0	0	0	0	0	0
2.3. ОДЈАВА СА ЕВИДЕНЦИЈЕ	503	253	145	52	39	45
2.3.1. Када се незапослено лице само одјави са евиденције организације за запошљавање	503	253	145	52	39	45
2.4. ОСТАЛИ РАЗЛОЗИ	179	94	22	10	17	14
2.4.1. У случају смрти незапосленог лица	68	18	7	3	7	4
2.4.2. У случају пресељења незапосленог лица	110	75	15	7	10	10
2.4.3. Када незапосленим страном држављанину и лицу без држављанства престане одобрење за стални или привремени боравак	1	1	0	0	0	0

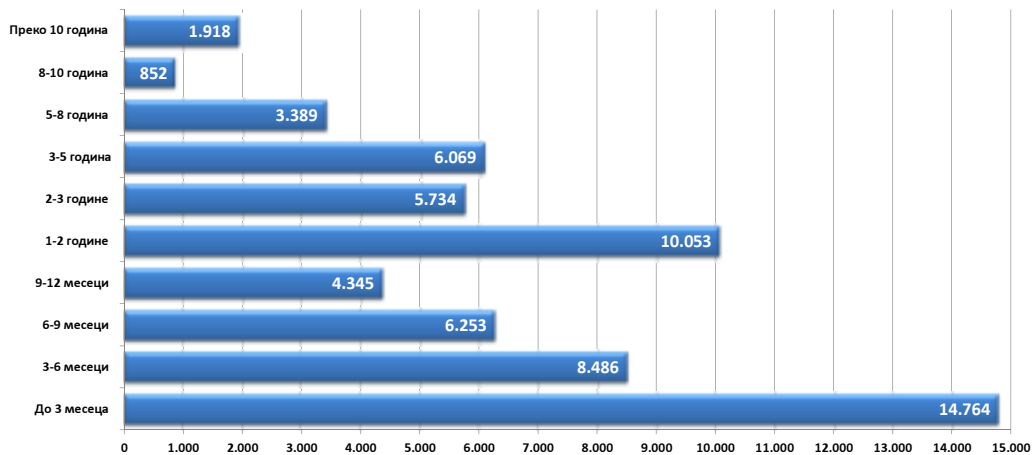
Графикон бр. 16 - Брисани и престанак вођења евиденције према разлозима на крају IX 2015. године
Chart No. 16 - Persons deleted from the register and discontinued record keeping by reasons in the end of IX 2015



T14 PERSONS DELETED FROM THE UNEMPLOYMENT REGISTER AND DISCONTINUED RECORD KEEPING BY REASONS AND DURATION OF UNEMPLOYMENT DURING SEPTEMBER OF 2015

Duration of unemployment						Reasons for deletion from the unemployment register and discontinued record keeping
1-2 године 1-2 years	2-3 године 2-3 years	3-5 године 3-5 years	5-8 година 5-8 years	8-10 година 8-10 years	Преко 10 година Over 10 years	
10.053	5.734	6.069	3.389	852	1.918	TOTAL
3.929	2.273	2.265	1.317	370	844	1. DELETION DUE TO NON-COMPLIANCE TO LEGAL PROVISIONS
1	4	4	2	1	2	1.1. When an unempl. person refuses to accept an offered temporary and occasional job
2	3	0	1	0	0	1.2. When an unempl. person registered in the National Employment Service works for an employer without a labour contract
3.710	2.131	2.110	1.252	346	801	1.3. When an unempl. person fails to come to an interview without justification, having been invited by the employment organisation
61	30	23	10	0	5	1.4. When an unempl. person fails to provide evidence of active job seeking at the request of the NES
10	5	6	5	1	6	1.5. When an unempl. person fails to show up to an interview with the employer having been sent by the NES
2	3	8	0	1	1	1.6. When an unempl. person refuses to go to vocational education and training courses
1	1	1	1	0	0	1.7. When an unempl. person terminates, or fails to complete vocational education and training as a result of his/her own culpability
19	14	18	4	1	3	1.8. When an unempl. person refuses to accept offered participation in a programme of ALMM
121	81	94	42	20	25	1.9. When an unempl. person fails to come to an individual interview
0	0	0	0	0	0	1.10. When an unempl. person fails to come to a group session
2	1	1	0	0	1	1.11. When an unempl. person refuses to accept offered appropriate job
0	0	0	0	0	0	1.12 MOR- when an unemployed person refuses to accept the offered participation in a Project's programme
0	0	0	0	0	0	1.13 YEM - when an unemployed person refuses to accept the offered participation in a Project's programme
0	0	0	0	0	0	1.14 PRO - when an unemployed person refuses to accept the offered participation in a Project's programme
6.124	3.461	3.804	2.072	482	1.074	2. DISCONTINUED RECORD KEEPING
5.422	3.271	3.621	1.919	421	916	2.1. WHEN RECRUITED OR OTHER ACTIVITIES
479	256	292	162	44	84	2.1.1. When an unemployed person enters a full-time labour relation with an indefinite term contract
999	550	487	278	67	107	2.1.2. When an unemployed person enters a full-time labour relation with a fixed-term contract
11	8	8	4	2	1	2.1.3. When an unempl. person establishes a company or an enterprise, or starts to work in agriculture as his/her only or basic occupation and is compulsory to be insured on account of the cadaster revenue
40	17	17	9	1	3	2.1.4. When an unempl. person establishes enterprise through NES subsidies
0	0	0	0	0	0	2.1.5. When an unempl. person goes to work abroad, and does not file a request for job placement services in Serbia and Montenegro
70	36	36	13	6	3	2.1.6. When an unemployed person enters a part-time labour relation with an indefinite term contract
4	1	2	2	0	0	2.1.7. When an unemployed person enters a part-time labour relation with a fixed-term contract
3819	2403	2779	1451	301	718	Temporary and occasional jobs
611	127	117	101	43	110	2.2. LEAVING THE LABOUR FORCE
0	0	2	3	0	3	2.2.1. When an unempl. person becomes completely incapable for work according to the relevant legal provisions
1	1	1	0	0	0	2.2.2. When an unempl. person begins serving his/her time in prison, or is committed into an institution on account of a pronounced measure of safety, reform or protection, for a period longer than 6 months
37	21	23	9	5	8	2.2.3. In other cases as stipulated by law or other general documents
106	43	53	62	31	73	2.2.4. When an unemployed person has turned 65 years of age
398	43	25	22	7	25	2.2.5. When an unempl. person has met the conditions for retirement on account of age, or the conditions for a family or disability pension
22	5	1	0	0	0	2.2.6. When an unempl. person has acquired the status of a regular student of a college or a basic university course
38	13	8	2	0	0	2.2.9 When the unemployed person is serving the compulsory military service.
9	1	4	3	0	1	2.2.10 When the unemployed person is serving a sentence of imprisonment, security measure, correctional or protective measure, lasting up to six months
0	0	0	0	0	0	2.2.11 In the case when the unemployed person, or his/her spouse, has been sent abroad as part of an international-technical or educational-cultural cooperation to work in diplomatic, consular or other offices.
65	51	37	28	14	27	2.3. DELETION AT THE REQUEST OF THE CLIENT
65	51	37	28	14	27	2.3.1. When an unempl. person files a request to be deleted from the unemployment register
26	12	29	24	4	21	2.4. OTHER REASONS
4	5	14	12	1	11	2.4.1. In the case of death of the unemployed person
22	7	15	11	3	10	2.4.2. In the case when the unemployed person has moved to other place of residence
0	0	0	1	0	0	2.4.3. When the permission for permanent residence or temporary stay has expired to an unempl. foreigner or a person without citizenship

Графикон бр. 17 - Брисани и престанак вођења евиденције према дужини трајања незапослености на крају IX 2015. године
Chart No. 17 - Persons deleted from the register and discontinued record keeping by duration of unemployment in the end of IX 2015



**T15 ПОДАЦИ О НЕЗАПОСЛЕНОСТИ И ЗАПОШЉАВАЊУ ПО ОБЛАСТИМА И ОПШТИНАМА
ТОКОМ СЕПТЕМБРА 2015. ГОДИНЕ**

**T15 UNEMPLOYMENT AND EMPLOYMENT DATA BY COUNTIES AND MUNICIPALITIES
DURING SEPTEMBER OF 2015**

Регион/Област/Град-општина <i>Region/County/municipality</i>	Период <i>Period</i>													
	Стање на крају месеца <i>Situation at the end of the considered month</i>		У месецу <i>in month</i>											
	Незапослена лица <i>Unemployed persons</i>		Новопријављени <i>Newly registered</i>		Пријављене потребе за запошљавањем <i>Requests for jobmatching services in vacancy filling</i>				Запошљавање <i>Filled vacancies</i>				Запослени са евиденције <i>Recruited from the register</i>	
	Укупно <i>Total</i>	Жене <i>Women</i>	Укупно <i>Total</i>	Жене <i>Women</i>	Укупно <i>Total</i>	Неодређено <i>Indefinite term</i>	Одређено <i>Fixed-term</i>	Укупно <i>Total</i>	Жене <i>Women</i>	Неодређено <i>Indefinite term</i>	Одређено <i>Fixed-term</i>	Укупно <i>Total</i>	Жене <i>Women</i>	
Београдски регион	108.490	60.417	7.939	4.328	1.573	309	1.199	18.666	7.740	3.158	15.508	3.276	1.602	
Београдска област	108.490	60.417	7.939	4.328	1.573	309	1.199	18.666	7.740	3.158	15.508	3.276	1.602	
Барајево	2.223	1.085	155	88	7	3	4	160	89	50	110	54	31	
Вождовац	10.950	6.011	710	405	94	49	43	991	342	94	897	259	98	
Врачар	3.107	1.737	197	116	265	12	250	2.245	1.006	479	1.766	358	205	
Гроцка	4.290	2.280	407	221	38	15	23	584	245	131	453	130	74	
Звездара	10.436	6.008	764	446	163	23	138	425	124	81	344	68	35	
Земун	10.899	5.989	832	451	56	20	34	883	521	140	743	149	63	
Лазаревац	3.446	2.107	298	158	13	6	0	750	403	171	579	142	76	
Младеновац	5.998	2.954	416	188	23	10	10	566	233	133	433	162	75	
Нови Београд	11.226	6.604	782	436	347	106	240	3.816	1.517	505	3.311	659	286	
Обреновац	6.754	3.871	426	203	6	1	5	1.301	485	113	1.188	174	97	
Палилула	10.530	5.913	851	472	65	12	53	1.185	515	77	1.108	140	55	
Раковица	7.978	4.449	546	295	57	6	51	1.058	589	210	848	217	146	
Савски Венац	2.021	1.151	150	97	103	9	67	1.162	421	413	749	180	113	
Сопот	1.619	823	110	56	7	1	5	193	95	44	149	44	30	
Стари Град	2.915	1.689	201	110	221	11	201	1.895	556	336	1.559	317	124	
Чукарица	11.686	6.543	844	448	58	18	32	559	103	71	488	86	18	
Сурчин	2.412	1.203	250	138	50	7	43	893	496	110	783	137	76	
Регион Војводине	179.246	90.489	11.617	5.697	2.261	428	1.237	21.698	10.185	2.810	18.888	5.637	2.913	
Северно - бачка	14.138	6.795	957	466	192	27	159	991	480	141	850	177	86	
Бачка Топола	2.793	1.413	178	77	40	3	34	450	192	63	387	92	42	
Мали Иђош	1.955	949	58	26	8	4	4	244	156	25	219	40	22	
Суботица - град	9.390	4.433	721	363	144	20	121	297	132	53	244	45	22	
Средње - банатска	16.470	8.172	1.406	668	140	14	70	1.118	588	111	1.007	301	164	
Житиште	2.165	1.065	157	69	12	10	2	252	162	20	232	71	51	
Зрењанин - град	8.179	4.114	854	424	68	2	64	231	123	21	210	63	41	
Нова Црња	1.592	773	100	44	0	0	0	113	48	22	91	26	5	
Нови Бечеј	2.714	1.354	181	97	60	2	4	415	205	41	374	106	47	
Сечањ	1.820	866	114	34	0	0	0	107	50	7	100	35	20	
Северно - банатска	11.627	5.737	849	421	147	40	62	2.691	1.251	381	2.310	645	293	
Ада	720	342	81	37	1	1	0	301	138	93	208	50	25	
Кањижа	1.887	981	75	39	33	0	29	705	312	75	630	75	25	
Кикинда	5.670	2.769	449	229	31	13	17	718	348	65	653	231	117	
Нови Кнежевац	968	447	87	33	14	0	4	201	109	10	191	50	23	
Сента	1.171	586	82	50	42	26	6	659	293	125	534	218	96	
Чока	1.211	612	75	33	26	0	6	107	51	13	94	21	7	
Јужно - банатска	33.451	16.995	1.715	814	229	42	138	1.854	934	284	1.570	533	270	
Алибунар	2.944	1.438	122	58	0	0	0	155	88	51	104	60	32	
Ковачица	3.184	1.565	134	71	18	13	5	113	43	24	89	45	17	
Ковин	3.823	1.934	207	101	11	0	11	363	184	50	313	74	37	
Опово	997	461	44	17	7	0	0	3	2	0	3	0	0	
Панчево - град	11.271	6.241	699	324	64	10	42	96	44	21	75	17	9	
Бела Црква	3.425	1.651	133	64	50	0	50	229	119	29	200	72	37	
Вршац	6.293	3.028	274	139	71	17	30	771	372	92	679	235	119	
Пландиште	1.514	677	102	40	8	2	0	124	82	17	107	30	19	
Западно - бачка	19.417	8.515	1.139	558	188	13	130	2.724	1.391	281	2.443	1.085	599	
Апатин	3.475	1.535	211	103	10	3	6	220	125	34	186	69	47	
Кула	5.184	2.517	271	129	46	2	14	751	255	49	702	215	81	
Оџаци	3.413	1.462	238	122	102	0	102	553	303	60	493	306	160	
Сомбор - град	7.345	3.001	419	204	30	8	8	1.200	708	138	1.062	495	311	
Јужно - бачка	58.633	31.450	3.837	1.928	859	200	508	7.994	3.525	925	7.069	1.869	950	
Бач	1.727	802	97	39	61	6	6	148	79	19	129	51	28	
Бачка Паланка	6.138	3.238	373	175	203	22	166	808	442	74	734	254	144	
Бачки Петровац	739	349	61	35	19	8	10	267	135	9	258	113	59	
Беочин	1.482	742	126	61	25	0	5	250	160	15	235	44	23	
Бечеј	3.979	2.141	254	108	30	2	28	782	385	110	672	125	81	
Жабалъ	3.489	1.757	213	93	34	4	6	414	166	27	387	186	72	
Нови Сад - град	27.748	15.414	1.890	1.019	359	123	216	3.418	1.274	238	3.180	458	205	
Србобран	2.382	1.302	139	69	6	1	5	244	135	37	207	52	25	
Сремски Карловци	801	421	55	28	5	0	5	4	1	2	2	2	1	
Темерин	2.433	1.399	200	93	46	28	18	537	246	102	435	185	94	
Тител	1.488	669	91	40	42	1	20	125	49	20	105	67	26	
Врбас	6.227	3.216	338	168	29	5	23	997	453	272	725	332	192	

Регион/Област/Град-општина <i>Region/County/municipality</i>	Период <i>Period</i>												
	Стање на крају месеца <i>Situation at the end of the considered month</i>				У месецу <i>In month</i>								
	Незапослена лица <i>Unemployed persons</i>		Новопријављени <i>Newly registered</i>		Пријављене потребе за запошљавањем <i>Requests for jobmatching services in vacancy filling</i>			Запошљавање <i>Filled vacancies</i>				Запослени са евиденције <i>Recruited from the register</i>	
	Укупно <i>Total</i>	Жене <i>Women</i>	Укупно <i>Total</i>	Жене <i>Women</i>	Укупно <i>Total</i>	Неодређено <i>Indefinite term</i>	Одређено <i>Fixed-term</i>	Укупно <i>Total</i>	Жене <i>Women</i>	Неодређено <i>Indefinite term</i>	Одређено <i>Fixed-term</i>	Укупно <i>Total</i>	Жене <i>Women</i>
Сремска	25.510	12.825	1.714	842	506	92	170	4.326	2.016	687	3.639	1.027	551
Инђија	3.435	1.697	267	132	55	6	49	692	363	101	591	132	69
Ириг	1.610	797	72	31	11	0	10	175	57	16	159	44	19
Пећинци	1.000	518	112	54	9	3	6	256	121	69	187	54	29
Рума	5.947	3.030	305	138	142	5	7	658	364	93	565	196	120
Сремска Митровица - град	6.751	3.305	451	213	130	3	14	877	383	156	721	252	125
Стара Пазова	3.403	1.800	294	168	117	74	43	934	422	190	744	159	86
Шид	3.364	1.678	213	106	42	1	41	734	306	62	672	190	103
Регион Шумадије и Западне Србије	238.602	124.390	9.361	4.560	2.144	280	1.138	19.953	9.496	3.022	16.931	6.488	3.289
Мачванска	37.328	19.289	1.561	722	458	46	382	2.339	1.045	343	1.996	951	443
Богатић	3.626	1.844	83	45	52	3	49	177	100	36	141	31	21
Владимирци	1.326	635	128	50	59	5	54	177	79	32	145	48	24
Коцељева	1.696	857	65	37	13	8	4	110	39	27	83	29	12
Шабац - град	11.786	6.381	551	265	64	22	42	190	29	28	162	36	8
Крупањ	2.260	1.115	113	53	20	0	0	171	66	24	147	98	44
Лозница - град	12.197	6.144	474	212	158	3	146	1.146	573	147	999	575	289
Љубовија	2.113	1.064	75	31	6	5	1	249	109	32	217	82	28
Мали Зворник	2.324	1.249	72	29	86	0	86	119	50	17	102	52	17
Колубарска	13.687	7.303	696	316	78	10	63	3.163	1.573	355	2.808	559	310
Ваљево - град	8.171	4.366	403	183	60	3	52	2.043	1.063	216	1.827	363	209
Лајковац	1.047	628	85	38	2	0	2	272	91	22	250	36	13
Љиг	582	360	31	19	3	3	0	134	64	24	110	25	12
Мионица	580	319	35	20	0	0	0	176	85	20	156	39	19
Осечина	1.047	510	39	13	2	0	2	189	99	5	184	45	28
Уб	2.260	1.120	103	43	11	4	7	349	171	68	281	51	29
Шумадијска	35.375	19.639	1.342	715	206	16	182	1.841	872	227	1.614	674	352
Аранђеловац	5.357	2.955	229	105	20	1	17	584	305	87	497	183	111
Баточина	2.120	1.094	46	23	0	0	0	122	61	17	105	44	22
Кнић	1.393	759	37	16	17	0	17	112	65	17	95	36	25
Крагујевац - град	22.358	12.670	856	489	113	9	98	360	99	47	313	109	29
Рача (Крагујевачка)	1.104	542	59	26	54	4	50	258	152	22	236	186	115
Топола	1.980	1.041	73	37	2	2	0	283	131	31	252	78	35
Лапово	1.063	578	42	19	0	0	0	122	59	6	116	38	15
Поморавска	28.062	14.532	1.000	484	154	53	53	2.731	1.292	507	2.224	876	438
Деспотовац	1.902	1.072	100	57	23	0	21	283	79	41	242	75	20
Параћин	8.360	4.359	247	103	89	49	10	634	292	98	536	248	133
Рековац	1.734	817	30	22	4	0	4	78	37	9	69	30	8
Јагодина - град	10.564	5.560	408	191	23	3	9	769	412	190	579	286	166
Свилајнац	1.889	916	84	38	6	1	3	605	316	52	553	113	50
Ђуприја	3.613	1.808	131	73	9	0	6	362	156	117	245	124	61
Златиборска	29.961	15.042	1.345	685	429	40	217	4.331	2.126	691	3.640	1.388	708
Ариље	1.284	627	59	28	40	4	35	276	188	66	210	67	50
Бајина Башта	2.040	984	161	73	73	5	4	513	231	40	473	184	100
Косјерић	795	424	46	22	3	0	3	143	46	11	132	27	13
Пожега	1.970	1.007	118	64	6	3	3	454	215	97	357	146	63
Ужице - град	4.882	2.641	342	191	59	4	34	1.321	579	139	1.182	429	205
Ужице <i>Севојно</i>	4.400	2.370	305	175	45	3	24	1.321	579	139	1.182	429	205
Чајетина	749	359	61	39	22	5	4	258	136	25	233	20	13
Нова Варош	2.090	1.060	99	47	53	1	3	378	206	34	344	113	51
Прибој	5.195	2.665	159	68	4	2	2	206	96	30	176	83	32
Пријеполје	5.578	2.755	189	90	35	4	7	503	280	125	378	202	110
Сјеница	5.378	2.520	111	63	134	12	122	279	149	124	155	117	71
Моравичка	20.506	11.084	960	462	166	61	88	2.056	886	270	1.786	545	276
Горњи Милановац	3.303	2.002	263	118	59	2	57	759	317	123	636	129	62
Ивањица	4.504	2.177	137	64	25	21	3	732	360	94	638	280	161
Лучани	2.140	972	45	21	0	0	0	210	94	18	192	54	25
Чачак - град	10.559	5.933	515	259	82	38	28	355	115	35	320	82	28
Рашка	45.664	22.972	1.569	745	471	26	35	2.028	988	423	1.605	897	481
Врњачка Бања	3.320	1.773	125	63	32	0	6	390	210	67	323	103	61
Краљево - град	13.271	6.944	733	327	207	9	20	128	45	17	111	31	9
Рашка	3.165	1.683	102	41	210	3	1	552	262	48	504	318	188
Нови Пазар - град	18.279	8.539	451	220	14	8	6	811	388	250	561	361	174
Тутин	7.629	4.033	158	94	8	6	2	147	83	41	106	84	49
Расинска	28.019	14.529	888	431	182	28	118	1.464	714	206	1.258	598	281
Александровац	2.305	1.221	55	28	2	0	2	352	206	40	312	109	64
Брус	2.058	859	66	25	48	0	48	247	115	41	206	143	57
Варварин	1.183	628	67	27	13	3	10	200	95	24	176	104	38
Крушевац - град	16.384	8.611	498	250	106	19	52	147	56	23	124	44	17
Трстеник	4.992	2.613	160	79	13	6	6	293	154	61	232	140	87
Ћићевац	1.097	597	42	22	0	0	0	225	88	17	208	58	18

Регион/Област/Град-општина <i>Region/County/municipality</i>	Период <i>Period</i>													
	Стање на крају месеца <i>Situation at the end of the considered month</i>		У месецу <i>In month</i>											
	Незапослена лица <i>Unemployed persons</i>		Новопријављени <i>Newly registered</i>		Пријављене потребе за запошљавањем <i>Requests for jobmatching services in vacancy filling</i>				Запошљавање <i>Filed vacancies</i>				Запослени са евиденије <i>Recruited from the register</i>	
	Укупно <i>Total</i>	Жене <i>Women</i>	Укупно <i>Total</i>	Жене <i>Women</i>	Укупно <i>Total</i>	Неодређено <i>Indefinite term</i>	Одређено <i>Fixed-term</i>	Укупно <i>Total</i>	Жене <i>Women</i>	Неодређено <i>Indefinite term</i>	Одређено <i>Fixed-term</i>	Укупно <i>Total</i>	Жене <i>Women</i>	
Регион Јужне и Источне Србије	189.096	92.527	9.076	4.214	1.468	246	548	18.466	8.267	3.904	14.562	5.168	2.504	
Подунавска	16.511	8.662	934	452	136	56	32	1.737	805	309	1.428	528	260	
Велика Плана	3.399	1.742	217	107	21	5	16	617	304	109	508	147	76	
Смедерево - град	9.293	4.798	552	269	111	51	12	665	316	149	516	284	150	
Смедеревска Паланка	3.819	2.122	165	76	4	0	4	455	185	51	404	97	34	
Браничевска	9.696	5.081	571	262	53	16	33	1.905	838	263	1.642	439	208	
Велико Градиште	1.261	647	30	8	0	0	0	111	52	22	89	25	8	
Голубац	600	312	28	14	0	0	0	73	33	15	58	40	14	
Жабари	358	178	18	9	3	0	3	74	21	15	59	7	6	
Жагубица	295	138	64	18	12	10	2	143	78	14	129	85	41	
Кучево	612	291	29	15	0	0	0	97	41	18	79	30	7	
Мало Црниће	461	213	33	12	1	0	1	112	43	17	95	17	5	
Петровац	1.322	650	81	41	1	1	0	212	122	38	174	27	19	
Пожаревац - град	4.787	2.652	288	145	36	5	27	1.083	448	124	959	208	108	
<i>Пожаревац</i>	3.868	2.103	226	120	19	5	10	1.083	448	124	959	208	108	
<i>Костолац</i>	919	549	62	25	17	0	17	0	0	0	0	0	0	
Борска	12.385	6.506	493	241	37	12	11	2.004	827	172	1.832	383	207	
Бор	5.929	3.324	211	102	19	5	10	730	291	47	683	156	83	
Кладово	1.949	929	68	28	6	5	1	520	196	40	480	105	63	
Мајданпек	1.977	1.023	78	46	11	1	0	286	108	22	264	51	19	
Неготин	2.530	1.230	136	65	1	1	0	468	232	63	405	71	42	
Зајечарска	13.658	6.705	614	284	24	14	10	1.392	705	243	1.149	428	222	
Бољевац	1.103	552	36	15	1	1	0	84	45	17	67	26	17	
Зајечар - град	7.143	3.648	249	124	16	12	4	843	424	156	687	208	98	
Књажевац	3.885	1.720	246	102	7	1	6	370	185	56	314	169	96	
Сокобања	1.527	785	83	43	0	0	0	95	51	14	81	25	11	
Нишавска	48.303	21.947	2.299	1.054	567	50	237	1.743	757	288	1.455	633	292	
Алексинач	7.272	3.241	308	133	64	1	5	481	272	92	389	237	150	
Гаџин Хан	1.291	512	33	18	20	0	20	163	54	20	143	46	18	
Дољевац	2.219	875	84	35	54	0	53	152	58	11	141	88	25	
Мерошина	2.182	986	84	36	1	0	1	83	31	15	68	38	9	
Ражањ	659	304	26	14	2	0	0	54	13	4	50	38	8	
Сврљиг	1.814	807	97	39	205	2	0	132	67	34	98	54	31	
Ниш - град	32.866	15.222	1.667	779	221	47	158	678	262	112	566	132	51	
<i>Ниш-Нишка Бања</i>	2.501	1.235	97	38	3	0	0	71	26	2	69	12	5	
<i>Ниш-Пантелеј</i>	6.161	2.903	316	152	128	10	105	56	24	11	45	6	0	
<i>Ниш-Црвени Крст</i>	4.731	1.938	241	121	11	7	3	107	48	22	85	16	9	
<i>Ниш-Палилула</i>	9.777	4.283	517	230	18	8	10	102	30	11	91	29	7	
<i>Ниш-Медиана</i>	9.696	4.863	496	238	61	19	40	342	134	66	276	69	30	
Топличка	14.950	7.198	561	239	30	4	22	1.963	869	657	1.306	687	289	
Блаце	1.759	846	41	20	6	0	6	103	53	30	73	37	17	
Житорађа	2.938	1.396	109	45	1	0	1	83	42	19	64	38	18	
Куршумлија	3.137	1.587	98	49	6	0	6	144	74	34	110	45	25	
Прокупље	7.116	3.369	313	125	17	4	9	1.633	700	574	1.059	567	229	
Пиротска	12.116	6.313	707	353	164	13	101	2.123	835	762	1.361	475	209	
Бабушница	1.448	633	70	34	49	0	2	128	55	15	113	56	19	
Бела Паланка	1.948	895	111	47	0	0	0	108	57	17	91	49	26	
Димитровград	1.321	654	52	24	76	4	72	159	72	12	147	93	43	
Пирот	7.399	4.131	474	248	39	9	27	1.728	651	718	1.010	277	121	
Јабланичка	34.170	15.960	1.465	641	111	70	39	2.780	1.441	602	2.178	712	378	
Бојник	2.370	1.141	121	60	0	0	0	41	19	12	29	25	13	
Власотинце	5.142	2.339	223	86	7	7	0	373	175	103	270	133	62	
Лебане	4.899	2.330	144	53	5	0	4	184	99	35	149	69	41	
Лесковац - град	20.046	9.283	933	424	71	63	7	2.037	1.097	432	1.605	446	241	
Медвеђа	1.504	774	38	18	28	0	28	85	42	4	81	31	18	
Црна Трава	209	93	6	0	0	0	0	60	9	16	44	8	3	
Пчињска	27.307	14.155	1.432	688	346	11	63	2.819	1.190	608	2.211	883	439	
Босилеград	1.451	687	60	31	56	0	7	132	53	5	127	38	21	
Бујановац	4.253	2.172	213	96	2	1	0	313	106	94	219	49	12	
Владичин Хан	3.087	1.639	197	89	40	0	0	169	88	58	111	90	53	
Врање - град	9.289	4.750	525	268	65	7	44	1.234	582	175	1.059	402	226	
Прешево	5.014	2.839	267	132	1	1	0	203	87	50	153	73	33	
Сурдулица	3.109	1.592	142	55	14	2	12	606	199	222	384	131	44	
Трговиште	1.104	476	28	17	168	0	0	162	75	4	158	100	50	

Регион/Област/Град-општина <i>Region/County/municipality</i>	Период <i>Period</i>												
	Стање на крају месеца <i>Situation at the end of the considered month</i>		У месецу <i>In month</i>										
	Незапослена лица <i>Unemployed persons</i>		Новопријављени <i>Newly registered</i>		Пријављене потребе за запошљавањем <i>Requests for jobmatching services in vacancy filling</i>			Запошљавање <i>Filled vacancies</i>				Запослени са евиденције <i>Recruited from the register</i>	
	Укупно <i>Total</i>	Жене <i>Women</i>	Укупно <i>Total</i>	Жене <i>Women</i>	Укупно <i>Total</i>	Неодређено <i>Indefinite term</i>	Одређено <i>Fixed-term</i>	Укупно <i>Total</i>	Жене <i>Women</i>	Неодређено <i>Indefinite term</i>	Одређено <i>Fixed-term</i>	Укупно <i>Total</i>	Жене <i>Women</i>
Регион Косово и Метохија	20.524	11.582	341	176	23	0	23	924	464	99	825	285	151
Косовска	6.560	3.627	76	42	3	0	3	196	109	10	186	21	17
Глоговац	1	1	0	0	0	0	0	0	0	0	0	0	0
Качаник	0	0	0	0	0	0	0	0	0	0	0	0	0
Косово Поље	594	323	10	3	0	0	0	14	12	0	14	0	0
Липљан	1.627	890	15	7	0	0	0	20	5	0	20	1	1
Обилић	345	223	6	2	3	0	3	22	14	3	19	2	2
Подујево	0	0	0	0	0	0	0	0	0	0	0	0	0
Приштина - град	1.617	856	26	17	0	0	0	97	53	3	94	8	5
Урошевац	16	11	3	2	0	0	0	0	0	0	0	0	0
Штимље	1	0	0	0	0	0	0	0	0	0	0	0	0
Штрпце	2.359	1.323	16	11	0	0	0	43	25	4	39	10	9
Пећка	486	244	0	0	0	0	0	51	27	4	47	12	8
Дечани	0	0	0	0	0	0	0	0	0	0	0	0	0
Ђаковица	3	3	0	0	0	0	0	0	0	0	0	0	0
Исток	162	85	0	0	0	0	0	19	10	2	17	4	2
Клина	51	23	0	0	0	0	0	0	0	0	0	0	0
Пећ	270	133	0	0	0	0	0	32	17	2	30	8	6
Призренска	1.567	866	32	17	0	0	0	43	9	2	41	12	3
Ораховац	136	83	0	0	0	0	0	23	7	0	23	10	3
Призрен	129	47	5	2	0	0	0	0	0	0	0	0	0
Сува Река	0	0	0	0	0	0	0	1	1	0	1	0	0
Гора	1.302	736	27	15	0	0	0	19	1	2	17	2	0
Косовско - митровачка	7.080	3.880	125	60	20	0	20	456	235	70	386	175	92
Вучитрн	393	220	3	1	0	0	0	16	7	4	12	2	1
Зубин Поток	1.299	712	11	4	0	0	0	46	20	10	36	19	7
Лепосавић	2.471	1.380	43	22	0	0	0	71	41	11	60	33	27
Србица	38	28	0	0	0	0	0	1	1	0	1	0	0
Косовска Митровица	1.937	1.055	40	18	20	0	20	236	126	31	205	80	40
Звечан	942	485	28	15	0	0	0	86	40	14	72	41	17
Косовско - поморавска	4.831	2.965	108	57	0	0	0	178	84	13	165	65	31
Витина	669	412	17	8	0	0	0	8	4	0	8	1	0
Гњилане	2.219	1.418	55	33	0	0	0	83	43	3	80	54	25
Косовска Каменица	1.699	991	31	13	0	0	0	82	35	10	72	8	4
Ново Брдо	244	144	5	3	0	0	0	5	2	0	5	2	2
Територијално нераспоређени *	0	0	0	0	0	0	0	138	54	42	96	36	16
Република Србија	735.958	379.405	38.334	18.975	7.469	1.263	4.145	79.845	36.206	13.035	66.810	20.890	10.475

* Подаци о запошљавању добијају се трансфером података из Матичне евиденције осигураника Републичког фонда за здравствено осигурање. На основу члана 94. Закона о запошљавању и осигурању за случај незапослености ("Сл. гласник РС", број 36/09) и члана 30. Правилника о ближејој садржини података и начину вођења евиденција у области запошљавања ("Сл. гласник РС", бр. 15/2010) подаци о реализацији потребе за запошљавањем воде се према седишту послодавца. Чланом 18. став 2 Закона о централном регистру обавезног социјалног осигурања ("Сл. гласник РС", бр. 30/2010) предвиђено је да организације обавезног социјалног осигурања преузимају из Јединствене базе податке неопходне за вођење матичне евиденције, односно друге евиденције прописане законом који уређује пензијско и инвалидско осигурање, здравствено осигурање и осигурање за случај незапослености. При трансферу података за одређени број пријава недостају подаци о седишту послодавца, па самим тим те пријаве на обавезно социјално осигурање није могуће територијално разврстати.

Издавач

Национална служба за запошљавање
Београд, Краља Милутина 8

За издавача
Зоран Мартиновић, директор

Билтен припремили
Бранислав Драговић
Божидар Бојовић

Уредник
Радмило Пешић

Телефони за контакт:
011/29-29-031
011/29-29-061

Е-маил: statistika@nsz.gov.rs

Интернет адреса:
<http://www.nsz.gov.rs/>

ISSN 1451-3226



РЕПУБЛИКА СРБИЈА
НАЦИОНАЛНА СЛУЖБА
ЗА ЗАПОШЉАВАЊЕ
www.nsz.gov.rs