

Број 151



**МЕСЕЧНИ  
СТАТИСТИЧКИ БИЛТЕН  
МАРТ 2015**



**РЕПУБЛИКА СРБИЈА  
НАЦИОНАЛНА СЛУЖБА  
ЗА ЗАПОШЉАВАЊЕ**



**РЕПУБЛИКА СРБИЈА  
НАЦИОНАЛНА СЛУЖБА ЗА ЗАПОШЉАВАЊЕ**

***REPUBLIC OF SERBIA  
NATIONAL EMPLOYMENT SERVICE***

**Број 151  
МЕСЕЧНИ СТАТИСТИЧКИ БИЛТЕН  
Март 2015**

**НЕЗАПОСЛЕНОСТ И ЗАПОШЉАВАЊЕ  
У РЕПУБЛИЦИ СРБИЈИ**

***No 151  
MONTHLY STATISTIC BULLETIN  
March 2015***

***UNEMPLOYMENT AND EMPLOYMENT  
IN THE REPUBLIC OF SERBIA***

**САДРЖАЈ**

<b>УВОДНЕ НАПОМЕНЕ</b>	4
1. Извори и метод прикупљања података	4
2. Обухватност	4
<b>МЕТОДОЛОШКА ПОЈАШЊЕЊА И ДЕФИНИЦИЈЕ</b>	5
T1 Незапосленост, пријављене потребе и запошљавање од 2005. до 2014. године	10
T2 Незапосленост и запошљавање према степену стручне спреме и полу током марта 2015. године	11
T3 Незапосленост и запошљавање према степену стручне спреме и полу	11
T4 Незапосленост, пријављене потребе за запошљавањем и запошљавање по групама занимања и полу током марта 2015. године	13
T5 Преглед најтраженијих занимања у оквиру степена стручне спреме према пријављеним потребама током марта 2015. године	14
T6 Незапослена лица по месецима и полу	15
T7 Незапослена лица према степену стручне спреме и полу на крају марта 2015. године	17
T8 Незапослена лица према старости и полу на крају марта 2015. године	19
T9 Незапослена лица према трајању незапослености и полу на крају марта 2015. године	21
T10 Корисници новчане накнаде по месецима и полу	23
T11 Пријављене потребе за запошљавањем по месецима	25
T12 Новопријављени по месецима и полу	27
T13 Запослени са евиденције по месецима и полу	27
T14 Брисани и престанак вођења евиденције према разлозима и трајању незапослености током марта 2015. године	29
T15 Подаци о незапослености и запошљавању по областима и општинама	31

**CONTENTS**

<b>INTRODUCTORY REMARKS</b>	7
1. Data sources and collecting method	7
2. Coverage	7
<b>METHODOLOGICAL EXPLANATIONS AND DEFINITIONS</b>	8
T1 Unemployment, vacancies and employment 2005 to 2014	10
T2 Unemployment and employment by level of education and sex during March 2015	12
T3 Unemployment and employment by level of education and sex	12
T4 Unemployment, requests for jobmatching services and employment by occupation groups and sex during March 2015	13
T5 Overview of the most frequently demanded occupations by education levels according to the requests for jobmatching services during March 2015	14
T6 Unemployed persons by month and sex	16
T7 Unemployed persons by education level and sex in the end of March 2015	18
T8 Unemployed persons by age and sex in the end of March 2015	20
T9 Unemployed persons by duration of unemployment and sex in the end of March 2015	22
T10 Unemployment benefit recipients by month and sex	24
T11 Requests by employers for NES jobmatching services in vacancy filling by month	26
T12 Newly registered persons by month and sex	28
T13 Persons recruited from the unemployment register by month and sex	28
T14 Persons deleted from the unemployment register and discontinued record keeping by reasons and duration of unemployment during March 2015	30
T15 Unemployment and employment data by areas and municipalities during March 2015	31

## Уводне напомене

Статистички извештаји о броју и структури тражилаца запослења лица на евиденцији Националне службе за запошљавање (у даљем тексту: НСЗ) и пријављеним слободним пословима генеришу се из базе података НСЗ првог дана у месецу за претходни месец.

Подаци о регистрованој незапослености и запошљавању уз посредовање НСЗ прикупљају се на основу Закона о осигурању за случај незапослености («Службени гласник РС», бр. 36/09 и 88/10) и Правилника о ближој садржини података и начину вођења евиденција у области запошљавања («Службени гласник РС», бр. 15/2010).

### 1. Извори и метод прикупљања података

Подаци о тражиоцима запослења добијају се непосредном пријавом лица на евиденцију НСЗ, а подаци о слободним пословима добијају се пријавом потребе за запошљавањем од стране послодавца.

Подаци о запошљавању добијају се трансфером података из Матичне евиденције осигураника Републичког фонда за здравствено осигурање.

На основу члана 94. Закона о запошљавању и осигурању за случај незапослености («Службени гласник РС», бр. 36/09 и 88/10) и члана 30. Правилника о ближој садржини података и начину вођења евиденција у области запошљавања («Службени гласник РС», бр. 15/2010) подаци о реализацији потребе за запошљавањем воде се према седишту послодавца. Чланом 18. став 2 Закона о централном регистру обавезног социјалног осигурања ("Сл. гласник РС", бр. 30/2010) предвиђено је да организације обавезног социјалног осигурања преузимају из Јединствене базе податке неопходне за вођење матичне евиденције, односно друге евиденције прописане законом који уређује пензијско и инвалидско

осигурање, здравствено осигурање и осигурање за случај незапослености. При трансферу података за одређени број пријава недостају подаци о седишту послодавца, па самим тим те пријаве на обавезно социјално осигурање није могуће територијално разврстати.

### 2. Обухватност

Национална служба приказује податке у Месечном статистичком билтену у складу са територијалном организацијом Републике Србије (Закон о територијалној организацији Републике Србије («Службени гласник РС», бр. 129/07)), осим у табели 10 - Т10 КОРИСНИЦИ НОВЧАНЕ НАКНАДЕ ПО МЕСЕЦИМА И ПОЛУ, где су подаци приказани по организационом принципу Националне службе (ниво филијала НСЗ).

Груписање општина по управним окрузима<sup>1</sup> извршено је у складу са Уредбом о начину вршења послова министарства и посебних организација ван њиховог седишта («Службени гласник РС», бр. 3/92 и 36/92). Груписање управних округа према статистичким територијалним јединицама<sup>2</sup> извршено је у складу са Уредбом Владе Републике Србије о Номенклатури статистичких територијалних јединица («Службени гласник РС», бр. 109/09 и 46/10).

Национална служба од 1999. године не располаже појединим подацима за територију АП Косово и Метохија, тако да подаци садржани у обухвату представљају податке из евиденције филијале Косовска Митровица.

<sup>1</sup> Управни окрузи представљају трећи ниво Номенклатуре статистичких територијалних јединица – НСТЈЗ («Службени гласник РС», бр. 109/09, и 46/10).

<sup>2</sup> Статистички региони представљају други ниво Номенклатуре статистичких територијалних јединица – НСТЈ2 («Службени гласник РС», бр. 109/09, и 46/10).

## Методолошка појашњења и дефиниције

Евиденције у области запошљавања су евиденције о:

1. лицу које тражи запослење;
2. послодавцу;
3. обвезнику доприноса за осигурање за случај незапослености;
4. потреби за запошљавањем.

Евиденција о лицу које тражи запослење почиње датумом пријаве лица Националној служби, а престаје када наступи неки од основа за брисање из евиденције или за престанак вођење евиденције, дефинисан Законом.

Евиденцију о потребама за запошљавање Национална служба води на основу поднетих пријава послодавца о слободним пословима за које желе посредовање НСЗ при запошљавању, као и достављених извештаја о реализацији поднетих пријава.

Податке о запошљавању Национална служба добија из матичне евиденције РФЗО о пријави лица на обавезно социјално осигурање.

Лице које тражи запослење је незапослени, запослени који тражи промену запослења и друго лице које тражи запослење (Т2) (Закон о запошљавању и осигурању за случај незапослености, члан 3., став 1., «Сл. гласник РС» бр. 36/09 и 88/10).

Запослени који тражи промену запослења је лице које је у радном односу или је на други начин остварило право на рад, а које активно тражи промену запослења и води се на евиденцији лица која траже промену запослења (Т2) (Закон о запошљавању и осигурању за случај незапослености, члан 3., став 2., «Сл. гласник РС» бр бр. 36/09 и 88/10).

Друго лице које тражи запослење је лице старије од 15 година живота које тражи запослење, а које се не може сматрати незапосленим или лицем које тражи промену запослења (Т2) (Закон о

запошљавању и осигурању за случај незапослености, члан 3., став 3, «Сл. гласник РС» бр бр. 36/09 и 88/10).

Незапослени је лице од 15 година живота до испуњавања услова за пензију, односно најкасније до 65 година живота, способно и одмах спремно да ради, које није засновало радни однос или на други начин остварило право на рад, а које се води на евиденцији незапослених и активно тражи запослење (Т1-Т4, Т6-Т9, Т15) (Закон о запошљавању и осигурању за случај незапослености, члан 2., «Сл. гласник РС» бр бр. 36/09 и 88/10).

Лице које први пут траже запослење је незапослено лице које се налази на евиденцији Националне службе за запошљавање, а које никада раније није било у радном односу, односно, није остварило право на рад на неки други начин, без обзира на ниво и врсту завшене школе (Т1-Т3).

Новопријављени на евиденцију представља укупан број лица које су се током извештајног периода пријавила на евиденцију Националне службе као лица која траже запослење (Т1-Т4, Т12, Т15).

Брисани и престанак вођења евиденције - лица која у извештајном периоду нису извршила своју обавезу према Националној служби и лица код којих је дошло до престанка вођења евиденције услед неког од разлога дефинисаних Законом, као што је заснивање радног односа, одјава са евиденције, остваривање права на пензију и др. (Т1-Т3, Т14).

Пријављене потребе за запошљавањем – број лица за које је послодавац у извештајном периоду пријавио потребу за посредовањем при запошљавању (Т1, Т4, Т5, Т11, Т15).

Запошљавање – укупан број лица за која су у извештајном периоду пристигли подаци о пријави на обавезно социјално осигурање на основу запошљавања или рада ван радног односа (Т1, Т2, Т4, Т15).

**Запослени са евиденције** - укупан број лица за која су у извештајном периоду пристигли подаци о пријавама на обавезно социјално осигурање на основу запошљавања или рада ван радног односа, а да се у истом периоду налазила на евиденцији Националне службе (Т1-Т4, Т13, Т15).

**Корисници новчане накнаде** - незапослена лица која су у складу са законом остварила право на новчану накнаду у извештајном периоду (Закон о запошљавању и осигурању у случају незапослености, «Службени гласник РС» бр. 36/09 и 88/10) (Т10).

Корекција броја корисника новчане накнаде, по месецима, врши се сваког месеца због процедуре доношења решења (Закон о управном поступку).

**Класификација** - у извештајима су подаци структурирани по: *делатностима*

- Шифарник делатности (Закон о класификацији делатности («Службени гласник РС» бр. 104/09)) *подручјима рада, занимањима и степену стручне спреме* - Јединствена номенклатура занимања (ЈНЗ, «Службени лист СФРЈ» бр. 31/90) и Шифарник занимања и стручне спреме («Службени лист СРЈ» бр. 9/98).

Табеле 1-3 садрже опште податке о незапослености, слободним пословима и запошљавању.

Табеле 4-5 садрже агрегиране податке на нивоу група и нивоу појединачних занимања.

Табеле 6-9 и 11-15 садрже податке о незапослености, слободним пословима и запошљавању агрегиране по територијалном принципу (Република Србија, регион, област, град-општина - НСТЈЗ)

## Introductory Notes

The statistical reports on the number and structure of unemployed persons in the register of the National Employment Service (hereinafter: NES) and the registered vacancies are generated from the NES database on the first day of a month for the previous month.

The data on registered unemployment and recruitment through NES job placement services are collected pursuant to the Law on Employment and Unemployment Insurance (*Official Gazette of the Republic of Serbia*, No 36/2009) and the Rulebook on the Content of Data and Methodology of Keeping Registries in the Field of Employment (*Official Gazette of the Republic of Serbia*, No 15/2010).

### 1. Data sources and collection method

The data on unemployed persons is collected directly from the reports of unemployed persons registering with NES, while the data on job vacancies is gathered from the employers' reports of these vacancies, registered with NES.

The data on recruitment is gathered by transferring the data from the National Health Insurance Fund's registry of insured persons.

Pursuant to Article 94 of the Law on Employment and Unemployment Insurance (*Official Gazette of the Republic of Serbia*, No. 36/09 and 88/10) and Article 30 of the Rulebook on the Content of Data and the Method of Keeping Registries in the Field of Employment (*Official Gazette of the Republic of Serbia*, No. 15/2010), the data on vacancy filling is kept according to the employer's seat. The Law on the Central Registry of Compulsory Social Insurance (*Official Gazette of the Republic of Serbia*, No. 30/2010), in Article 18 thereof, prescribes that compulsory social insurance organisations shall take the data required for keeping their in-house registries, or other registries stipulated by the legislation that regulates pension and disability insurance, health insurance and

unemployment insurance, from the Unified Database. In the process of data transfer, a certain number of social insurance registrations lacks the information about the employer's seat; accordingly, it is not possible to disaggregate such social insurance registrations on a territorial basis.

### 2. Coverage

The National Employment Service presents the data in the Monthly Statistical Bulletin, in accordance with the territorial organisation of the Republic of Serbia (Law on the Territorial Organisation of the Republic of Serbia (*Official Gazette of the Republic of Serbia*, No 129/07)), except in Table 10 - T10 BREAKDOWN OF UNEMPLOYMENT BENEFIT RECIPIENTS BY MONTH AND SEX, which shows the data according to the NES organisational principle (at the level of NES branch offices).

Grouping of municipalities into administrative counties<sup>1</sup> has been conducted in accordance with the Regulation on the Work of Ministries and Specific Organisations outside of Their Seat (*Official Gazette of the Republic of Serbia*, No 3/92 and 36/92). The administrative counties are grouped into statistical territorial units<sup>2</sup> in accordance with the government Decree on the Nomenclature of Territorial Units for Statistics (*Official Gazette of the Republic of Serbia*, No 109/09 and 46/10).

Since 1999, NES has not been collecting certain data from the territory of AP Kosovo & Metohija. As a result, the data included in the coverage represents the data from the register of NES Branch Office Kosovska Mitrovica.

---

<sup>1</sup> Administrative counties are the third level of the Nomenclature of Territorial Units for Statistics – NUTS3 (*Official Gazette of the Republic of Serbia*, No 109/09 and 46/10).

<sup>2</sup> Statistical regions are the second level of the Nomenclature of Territorial Units for Statistics – NUTS2 (*Official Gazette of the Republic of Serbia*, No 109/09 and 46/10).



## Methodology explanation and definitions

Records in the field of employment include the records on:

1. Job seekers;
2. Employers;
3. Unemployment insurance contribution payers;
4. Job vacancies.

The records on **job seekers** are kept from the day when those persons are registered with NES, and discontinued/removed when any of the reasons for discontinuation or removal, stipulated by law, occurs.

NES maintains the records on **vacancies** based on the employers' reports on vacancies for which they require NES job placement services and based on the reports on the delivery of those services.

NES receives the data on **recruitment** from the National Health Insurance Fund's registry of insured persons.

**A job seeker** is an unemployed person, an employed person seeking change of employment and other persons seeking employment (**T2**) (Law on Employment and Unemployment Insurance, Article 3, Paragraph 1, *Official Gazette of the Republic of Serbia*, No 36/09).

**An employed person seeking change of employment** is a person who is employed or otherwise exercises the right to work, yet actively seeks to change employment and is on the registry of persons seeking change of employment (**T2**) (Law on Employment and Unemployment Insurance, Article 3, Paragraph 2, *Official Gazette of the Republic of Serbia*, No 36/09).

**Other person seeking employment** is a person over 15 years of age who is looking for a job, but who can not be considered as unemployed persons or person looking for job-to-job transfer (**T2**) (Law on Employment and Unemployment Insurance, Article 3, Paragraph 3, "The Official Gazette of the Republic of Serbia" no. 36/09).

**Unemployed person** is a person between 15 years of age and the age eligible for retirement (or 65 years of age at the most), capable and immediately ready to work, who has not entered into an employment contract or exercised the right to work in any other way, who is in the unemployment register and who is looking for a job actively (**T1-T4, T6-T9, T15**) (Law on Employment and Unemployment Insurance, Article 2, "The Official Gazette of the Republic of Serbia" no. 36/09).

**First-time jobseeker** is an unemployed person registered with the National Employment Service who has not had previous work experience and has not exercised his/her right to work in any other way, regardless of his/her level and type of education acquired (**T1-T3**).

**The newly registered** is the total number of persons who have been registered with the National Employment Service as jobseekers during the reporting period (**T1-T3, T12**).

**Removal from the register and discontinuation of records** – persons who failed to fulfil their obligations toward the National Employment Service during the reporting period and persons whose registration with the National Employment Service has been discontinued due to any of the reasons stipulated by the Law, such as entering a labour relation, withdrawing from the registry, fulfilling the conditions for pension etc. (**T1-T3, T14**).

**Registered vacancies** – the number of persons for whom employers reported the need for jobmatching services in the reporting period (**T1, T4, T5, T11, T15**).

**Employment** – the total number of persons for whom the data on registration of compulsory social insurance (based on employment contract or other engagement) have been collected in the reporting period (**T1, T2, T4, T15**).

**Employed through NES jobmatching services** – the total number of persons for whom the data on registration of compulsory social insurance (based on

employment contract or other engagement) have been collected in the reporting period and who were registered with National Employment Service during the same reporting period (T1-T4, T13, T15).

**Unemployment benefit recipients** – unemployed persons who have exercised, in accordance with the Law, the right to unemployment benefit during the reporting period (*Law on Employment and Unemployment Insurance, “The Official Gazette of the Republic of Serbia” no. 36/2009*) (T10).

The adjustment of the number of unemployment benefit recipients is carried out every month due to the decision issuing procedure (Law on Administrative Proceedings).

**Classification** – the data presented in the reports are structured by: *sectors of economic activity* - Codebook of Sectors of Economic Activity (Law on Classification of Sectors of Economic Activity, The Official

Gazette of the Republic of Serbia, no. 104/09), *fields of activity, occupations and level of qualifications* – Unified Nomenclature of Occupations (The Official Gazette of SFRY, No. 31/90) and Codebook of Occupations and Qualifications (The Official Gazette of FRY, 9/98).

Tables 1-3 contain general data on unemployment, vacancies and employment. Tables 4-5 contain aggregated data at group level and individual occupations level. Tables 6-9 and 11-15 contain data on unemployment, vacancies and employment aggregated according to the territorial principle (Republic of Serbia, regions, counties, municipalities – NUTS 3).

**T1 НЕЗАПОСЛЕНОСТ, ПРИЈАВЉЕНЕ ПОТРЕБЕ И ЗАПОШЉАВАЊЕ  
ОД 2005 ДО 2014**

**T1 UNEMPLOYMENT, VACANCIES AND EMPLOYMENT  
FROM 2005 TO 2014**

Година Year	Незапослена лица (просек) Unemployed persons (average)										Кумулатив Cumulative		
	Незапослена лица* Unemployed persons*		Први пут траже посао First time job seekers		Корисници новчане накнаде Unemployment benefit recipients		Новопријављени на евиденцији Newly registered		Брисани и престанак вођења евиденције Deleted from the register and discontinued record keeping		Пријављене потребе за радницима Registered vacancies	Запошљавање са евиденције Employed from the register	
	Укупно Total	Жене Women	Укупно Total	Жене Women	Укупно Total	Жене Women	Укупно Total	Жене Women	Укупно Total	Жене Women		Укупно Total	Жене Women
2005	888.386	480.492	467.430	267.810	63.295	...	32.779	15.968	23.129	11.330	602.558	155.912 <sup>3)</sup>	79.620 <sup>3)</sup>
2006	913.293	493.599	467.421	269.820	75.059	...	32.542	15.989	24.695	12.351	707.140	174.900 <sup>3)</sup>	91.442 <sup>3)</sup>
2007	850.004	457.762	419.397	244.709	71.334	...	30.791	14.935	32.841	16.595	758.832	190.457 <sup>3)</sup>	99.379 <sup>3)</sup>
2008	755.935	408.767	360.030	212.525	72.719	...	34.293	16.923	31.774	15.764	790.261	186.196 <sup>3)</sup>	98.239 <sup>3)</sup>
2009	746.605	397.230	280.858	168.619	85.695	34.480	40.299	19.636	31.431	15.891	560.206 <sup>1)</sup>	156.344 <sup>3)</sup>	85.430 <sup>3)</sup>
2010	744.222	390.516	267.979	158.988	81.896	34.068	39.105	18.953	34.993	17.135	94.320 <sup>1)</sup>	140.588 <sup>3)</sup>	75.544 <sup>3)</sup>
2011	752.838	393.386	275.039	161.484	64.776	28.642	40.461	19.552	43.600	20.940	61.962	183.452	95.360
2012	761.834	394.993	270.256	156.779	61.633	28.052	40.119	19.490	47.219	22.291	55.931	205.297	106.558
2013	774.890	395.985	267.884	153.143	67.798	31.102	38.588	18.755	50.839	24.097	44.281	214.508	113.112
2014	767.435	391.279	264.683	150.676	60.930	28.635	36.013	17.538	53.147	25.360	42.281	232.280	122.491

1) Национална служба за запошљавање води евиденцију о пријављеним потребама за запошљавањем које подносе послодавци који имају слободне послове у земљи и иностранству у складу са чланом 93. Закона о запошљавању и осигурању за случај незапослености („Службени гласник РС”, бр. 36/2009).

Подаци од ДЕЦЕМБРА 2009. године о броју пријављених потреба за запошљавањем нису упоредиви са подацима из периода пре усвајања новог Закона.

1) The National Employment Service keeps records of the requests for jobmatching services by employers who have vacancies in the country and abroad, in accordance with Article 93 of the Law on Employment and Unemployment Insurance (Official Gazette of the Republic of Serbia, No. 36/2009).

The data on the number of requests for jobmatching services from DECEMBER2009 onward are not comparable with the data prior to adoption of the new Law.

2) Национална служба за запошљавање је до ДЕЦЕМБРА 2010. године податке о запошљавању водила на основу поднетих Е-3 Пријава о заснивању-престанку радног односа (Закон о евиденцијама у области рада (“Сл. гласник СРЈ”, бр. 46/96)) достављених од стране послодавца Националној служби. Од ДЕЦЕМБРА 2010. године подаци о запошљавању се преузимају од Републичког завода за здравствено осигурање.

2) Until DECEMBER 2010, the National Employment Service calculated employment figures on the basis of the number of reports filed by employers on the establishment of labour relation with a worker (Law on Records in the Field of Employment, Official Gazette of FRY, No. 46/96). Since DECEMBER 2010, the data on employment is obtained from the National Health Insurance Fund.

3) Због промена начина добијања података о запошљавању (видети фусноту 2), извршена је ретроактивна корекција података у складу са новом процедуром због упоредивости временских серија.

3) As a result of the change in the way the data on employment is obtained (see footnote 2), the figures have been retroactively adjusted in accordance with the new procedure in order to ensure the comparability of time series.

**Графикон бр. 1 - Опште карактеристике незапослености, пријављених потреба и запошљавања од 2005. до 2014.**

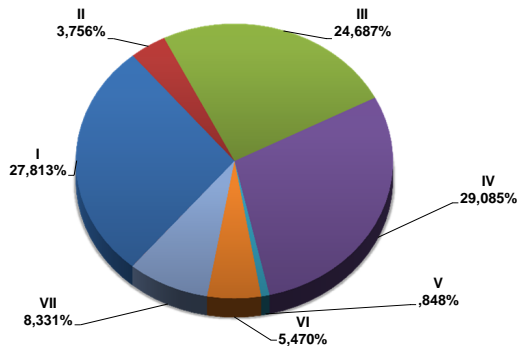
**Chart No. 1 - General characteristics of unemployment, vacancies and employment from 2005 to 2014**



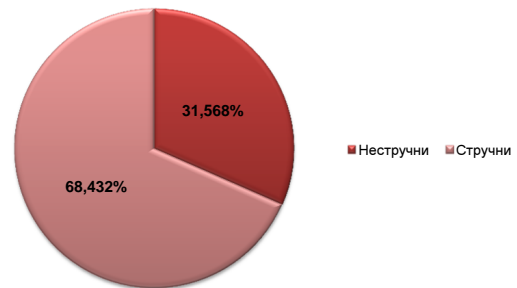
**T2 НЕЗАПОСЛЕНОСТ И ЗАПОШЉАВАЊЕ ПРЕМА СТЕПЕНУ СТРУЧНЕ СПРЕМЕ И ПОЛУ ТОКОМ МАРТА 2015. ГОДИНЕ**

Садржај	Укупно Total	Жене Women	I		II		III		IV		V	
			Укупно Total	Жене Women	Укупно Total	Жене Women	Укупно Total	Жене Women	Укупно Total	Жене Women	Укупно Total	Жене Women
НЕЗАПОСЛЕНА ЛИЦА НА КРАЈУ ПРЕТХОДНОГ МЕСЕЦА	759.942	385.420	210.553	104.514	28.494	14.338	187.347	73.234	221.501	126.746	6.493	1.245
НОВОПРИЈАВЉЕНА ЛИЦА У ИЗВЕШТАЈНОМ МЕСЕЦУ	45.726	22.219	12.435	5.972	1.375	662	11.400	4.160	13.223	7.120	335	45
1. Први пут траже запослење	14.771	7.899	6.004	3.428	252	157	2.494	1.007	3.766	1.959	16	5
2. Били запослени	30.955	14.320	6.431	2.544	1.123	505	8.906	3.153	9.457	5.161	319	40
<b>УКУПНО ЗАПОСЛЕНА ЛИЦА У ИЗВЕШТАЈНОМ МЕСЕЦУ</b>	<b>109.142</b>	<b>50.502</b>	<b>17.239</b>	<b>8.201</b>	<b>7.637</b>	<b>3.371</b>	<b>35.551</b>	<b>13.267</b>	<b>31.042</b>	<b>15.578</b>	<b>649</b>	<b>205</b>
Запослени на неодређено време	17.367	8.231	1.621	675	734	289	5.667	2.503	5.829	3.085	235	86
Запослени са евиденције	20.762	10.752	4.064	2.079	1.832	842	6.114	2.598	5.712	3.286	87	30
<b>БРИСАНИ И ПРЕСТАНАК ВОЂЕЊА ЕВИДЕНЦИЈЕ У ИЗВЕШТАЈНОМ МЕСЕЦУ</b>	<b>53.549</b>	<b>24.960</b>	<b>11.808</b>	<b>5.390</b>	<b>1.544</b>	<b>751</b>	<b>13.214</b>	<b>4.455</b>	<b>16.803</b>	<b>8.557</b>	<b>506</b>	<b>85</b>
НЕЗАПОСЛЕНА ЛИЦА НА КРАЈУ ИЗВЕШТАЈНОГ МЕСЕЦА	766.500	388.645	213.184	105.914	28.786	14.469	189.229	74.016	222.936	127.492	6.498	1.223
Од укупно незапослених - први пут траже запослење	259.485	146.952	98.113	60.237	6.336	4.169	49.929	21.687	67.257	37.077	424	172
<b>ЛИЦА КОЈА ТРАЖЕ ЗАПОСЛЕЊЕ</b>	<b>894.091</b>	<b>471.426</b>	<b>259.877</b>	<b>137.148</b>	<b>33.829</b>	<b>17.737</b>	<b>218.501</b>	<b>90.964</b>	<b>257.223</b>	<b>151.059</b>	<b>7.617</b>	<b>1.480</b>
Незапослена лица	766.500	388.645	213.184	105.914	28.786	14.469	189.229	74.016	222.936	127.492	6.498	1.223
Привремено неспособни или неспремни за рад	110.764	74.911	44.317	30.120	4.626	3.072	25.523	15.710	27.499	20.218	948	226
Мировање права по Закону	12.714	5.593	2.041	965	397	188	3.428	1.126	4.134	1.832	142	21
Запослени који траже промену запослења	716	461	23	15	4	2	48	21	143	95	16	5
Друга лица која траже запослење	3.397	1.816	312	134	16	6	273	91	2.511	1.422	13	5

Графикон бр. 2 - Структура незапослених лица у III 2015. према степену стручне спреме  
Chart No. 2 - Structure of unemployed persons in III 2015. by qualifications



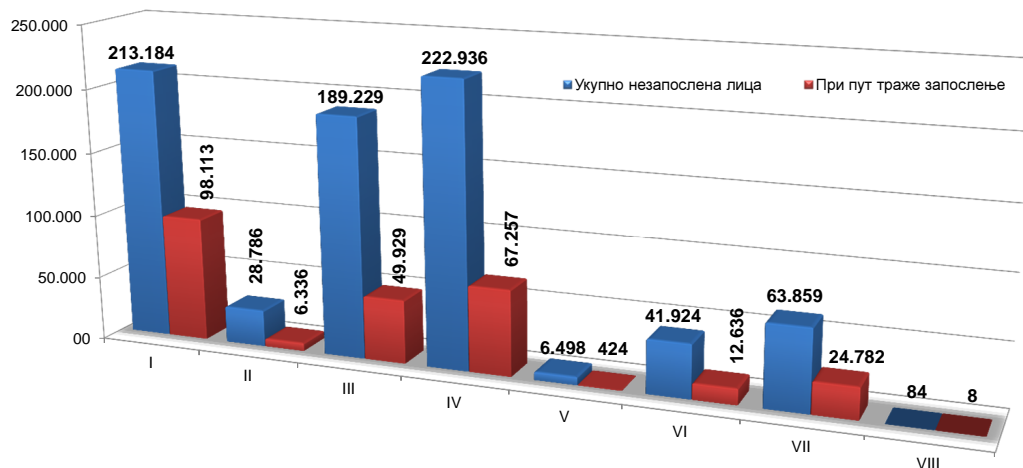
Графикон бр. 2а - Структура незапослених лица у III 2015.  
Chart No. 2a - Structure of unemployed persons in III 2015.



**T3 НЕЗАПОСЛЕНОСТ И ЗАПОШЉАВАЊЕ ПРЕМА СТЕПЕНУ СТРУЧНЕ СПРЕМЕ И ПОЛУ**

	Месец Month	Укупно Total	Жене Women	I		II		III		IV		V	
				Укупно Total	Жене Women	Укупно Total	Жене Women	Укупно Total	Жене Women	Укупно Total	Жене Women	Укупно Total	Жене Women
Незапослена лица	III 2015	766.500	388.645	213.184	105.914	28.786	14.469	189.229	74.016	222.936	127.492	6.498	1.223
	III 2014	790.501	400.664	221.655	110.180	30.745	15.624	198.345	77.649	226.704	130.759	7.007	1.271
	Index	97,0	97,0	96,2	96,1	93,6	92,6	95,4	95,3	98,3	97,5	92,7	96,2
Први пут траже запослење	III 2015	259.485	146.952	98.113	60.237	6.336	4.169	49.929	21.687	67.257	37.077	424	172
	III 2014	271.086	153.983	102.068	62.503	6.984	4.622	53.673	23.247	68.072	38.143	484	194
	Index	95,7	95,4	96,1	96,4	90,7	90,2	93,0	93,3	98,8	97,2	87,6	88,7
Новопријављени на евиденцију	III 2015	45.726	22.219	12.435	5.972	1.375	662	11.400	4.160	13.223	7.120	335	45
	III 2014	36.496	17.495	9.570	4.574	992	465	9.026	3.170	10.616	5.542	300	51
	Index	125,3	127,0	129,9	130,6	138,6	142,4	126,3	131,2	124,6	128,5	111,7	88,2
Запослени са евиденције	III 2015	20.762	10.752	4.064	2.079	1.832	842	6.114	2.598	5.712	3.286	87	30
	III 2014	20.986	11.158	3.874	1.831	1.460	748	5.522	2.326	6.476	3.854	106	37
	Index	98,9	96,4	104,9	113,5	125,5	112,6	110,7	111,7	88,2	85,3	82,1	81,1
Брисани и престанак вођења евиденције	III 2015	53.549	24.960	11.808	5.390	1.544	751	13.214	4.455	16.803	8.557	506	85
	III 2014	51.743	24.681	11.006	5.040	1.501	716	12.894	4.477	15.824	8.228	476	90
	Index	103,5	101,1	107,3	106,9	102,9	104,9	102,5	99,5	106,2	104,0	106,3	94,4

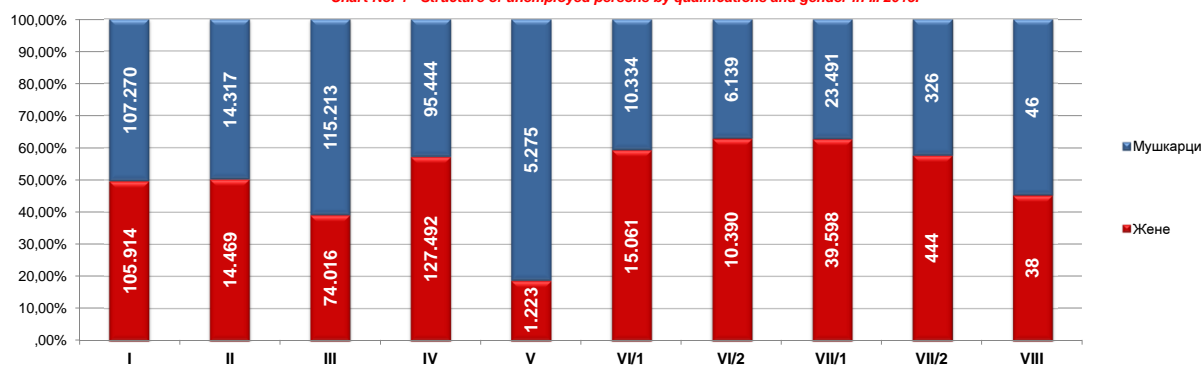
Графикон бр. 3 - Број незапослених лица и лица која први пут траже запослење према степену стручне спреме у III 2015. године  
Chart No. 3 - Number of the unemployed and newly registered persons by qualifications in III 2015. године



## T2 UNEMPLOYMENT AND EMPLOYMENT BY LEVEL OF EDUCATION AND SEX DURING MARCH OF 2015

VI/1		VI/2		VII-1		VII-2		VIII		Contents
Укупно Total	Жене Women	Укупно Total	Жене Women	Укупно Total	Жене Women	Укупно Total	Жене Women	Укупно Total	Жене Women	
25.384	15.047	16.394	10.317	62.900	39.482	785	457	91	40	UNEMPLOYED PERSONS IN THE END OF THE PREVIOUS MONTH
1.220	679	1.199	732	4.498	2.826	38	20	3	3	NEWLY REGISTERED PERSONS IN THE REPORTING PERIOD
150	78	548	319	1.538	943	3	3	0	0	1. First-time job seekers
1.070	601	651	413	2.960	1.883	35	17	3	3	2. Have been employed before
3.534	2.052	512	280	12.261	7.149	542	319	175	80	TOTAL EMPLOYED PERSONS IN THE REPORTING PERIOD
561	273	96	45	2.458	1.205	116	50	50	20	Indefinite term contracts
542	328	117	70	2.193	1.447	83	63	18	9	Recruited from the NES Unemployment Register
1.784	937	1.618	922	6.179	3.809	80	47	13	7	DELETED FROM THE REGISTER AND DISCONTINUED RECORD KEEPING IN THE REPORTING PERIOD
25.395	15.061	16.529	10.390	63.089	39.598	770	444	84	38	UNEMPLOYED PERSONS IN THE END OF THE REPORTING PERIOD
4.209	2.546	8.427	5.122	24.669	15.866	113	71	8	5	Out of the total unemployed persons - first-time job seekers
28.507	17.085	18.095	11.493	69.477	43.906	866	508	99	46	JOB SEEKERS
25.395	15.061	16.529	10.390	63.089	39.598	770	444	84	38	Unemployed persons
2.537	1.734	932	779	4.306	3.001	64	46	12	5	Persons temporarily incapable or unavailable to work
497	245	497	247	1.562	960	16	9	0	0	Persons whose rights stipulated by the Law are suspended
57	38	59	33	352	242	11	7	3	3	Persons seeking to change their job
21	7	78	44	168	105	5	2	0	0	Other job seekers

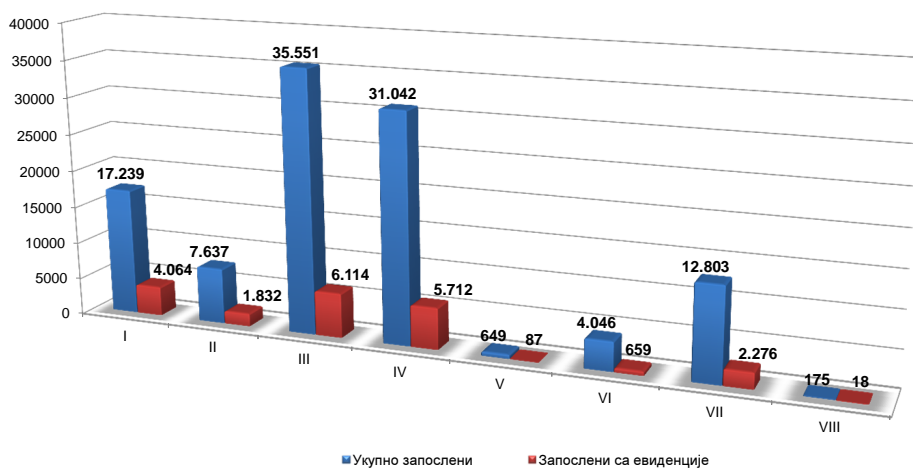
Графикон бр. 4 Структура незапослених лица према степену стручне спреме и полу у III 2015.  
Chart No. 4 - Structure of unemployed persons by qualifications and gender in III 2015.



## T3 UNEMPLOYMENT AND EMPLOYMENT BY LEVEL OF EDUCATION AND SEX

VI/1		VI/2		VII-1		VII-2		VIII		Contents
Укупно Total	Жене Women	Укупно Total	Жене Women	Укупно Total	Жене Women	Укупно Total	Жене Women	Укупно Total	Жене Women	
25.395	15.061	16.529	10.390	63.089	39.598	770	444	84	38	Unemployed persons
27.338	16.075	15.557	9.758	62.291	38.881	772	431	87	36	First-time job seekers
92,9	93,7	106,2	106,5	101,3	101,8	99,7	103,0	96,6	105,6	
4.209	2.546	8.427	5.122	24.669	15.866	113	71	8	5	Newly registered persons in the unemployment register
5.033	3.103	8.628	5.271	26.024	16.835	111	59	9	6	
83,6	82,0	97,7	97,2	94,8	94,2	101,8	120,3	88,9	83,3	Persons recruited from the unemployment register
1.220	679	1.199	732	4.498	2.826	38	20	3	3	
1.056	585	957	570	3.926	2.508	44	26	9	4	Deleted from the register and discontinued record keeping
115,5	116,1	125,3	128,4	114,6	112,7	86,4	76,9	33,3	75,0	
542	328	117	70	2.193	1.447	83	63	18	9	Deleted from the register and discontinued record keeping
690	460	132	95	2.628	1.737	74	52	24	18	
78,6	71,3	88,6	73,7	83,4	83,3	112,2	121,2	75,0	50,0	Deleted from the register and discontinued record keeping
1.784	937	1.618	922	6.179	3.809	80	47	13	7	
1.900	1.075	1.535	925	6.516	4.083	83	41	8	6	Deleted from the register and discontinued record keeping
93,9	87,2	105,4	99,7	94,8	93,3	96,4	114,6	162,5	116,7	

Графикон бр. 5 - Запослени (укупно и са евиденције) према степену стручне спреме у III 2015. године  
Chart No. 5 - Employed (total and through NES register) by qualifications in III 2015.



**T4 НЕЗАПОСЛЕНОСТ, ПРИЈАВЉЕНЕ ПОТРЕБЕ ЗА ЗАПОШЉАВАЊЕМ ПО ГРУПАМА ЗАНИМАЊА И ПОЛУ ТОКОМ МАРТА 2015. ГОДИНЕ**

**T4 UNEMPLOYMENT, REQUESTS FOR JOBMATCHING SERVICES IN VACANCY FILLING BY OCCUPATIONS GROUPS AND SEX DURING MARCH OF 2015**

Група занимања	Незапослена лица <i>Unemployed persons</i>		Новопријављени на евиденцију <i>Newly registered</i>		Пријављене потребе за запошљавањем <i>Requests for jobmatching services in vacancy filling</i>	Запошљавање <i>Filled vacancies</i>		Запослени са евиденције <i>Recruited from the register</i>		Occupation groups
	Укупно <i>Total</i>	Жене <i>Women</i>	Укупно <i>Total</i>	Жене <i>Women</i>		Укупно <i>Total</i>	Жене <i>Women</i>	Укупно <i>Total</i>	Жене <i>Women</i>	
<b>I Пољопривреда, производња и прерада хране</b>	43.111	24.619	2.723	1.423	302	20.670	8.829	4.346	2.043	<b>I Agriculture, food production and processing</b>
1. Произвођачи биља	17.970	9.482	1.040	513	64	18.934	8.245	4.014	1.921	1. Production of plants
2. Сточари и живинари	1.307	656	81	41	4	162	23	49	8	2. Livestock and poultry breeding
3. Рибари и одгајивачи осталих животиња	39	13	0	0	0	11	3	1	0	3. Fishing and breeding of other animals
4. Ветеринари	3.670	1.337	275	103	11	306	105	31	0	4. Veterinaries
5. Прерађивач хране и пића	19.862	12.949	1.306	756	223	989	436	206	107	5. Food and beverage processing
6. Прерађивачи дувана	263	182	21	10	0	268	17	45	7	6. Tobacco processing
<b>II Шумарство и обрада дрвета</b>	9.218	2.995	559	169	88	3.456	1.491	665	354	<b>II Forestry and wood processing</b>
1. Шумари	2.779	1.241	171	86	23	1.185	722	260	179	1. Forestry
2. Прерађивачи и обрађивачи дрвета	6.439	1.754	388	83	65	2.271	769	405	175	2. Wood processing and modelling
<b>III Геологија, рударство и металургија</b>	3.977	1.703	199	90	179	24.621	8.482	4.652	1.849	<b>III Geology, mining and metallurgy</b>
1. Геолози	671	384	40	27	20	4.095	335	642	32	1. Geology
2. Занимања експлоатације нафте и земног гаса	80	21	2	1	0	68	5	11	1	2. Oil and natural gas exploitation occupations
3. Рудари и оплеменивачи руда	1.090	501	67	30	17	6.526	258	1.141	46	3. Mining and ore processing
4. Металурзи	2.136	797	90	32	142	13.932	7.884	2.858	1.770	4. Metallurgy
<b>IV Машинство и обрада метала</b>	103.809	13.549	5.909	630	636	13.886	6.334	2.514	1.262	<b>IV Mechanical engineering and metal processing</b>
1. Обрађивачи метала	45.424	6.625	2.438	278	363	6.418	2.349	1.248	534	1. Metal processing
2. Монтери и инсталатери у машинству	3.760	1.066	226	5	115	1.332	212	209	42	2. Installation and mounting in mechanical engineering
3. Машински конструктори и пројектанти	13.975	4.284	808	225	47	4.782	2.878	781	489	3. Mechanical engineering constructors and designers
4. Машински технолози	2.268	617	107	24	23	909	630	172	132	4. MSc in Mechanical engineering
5. Механичари и машинисти	38.382	1.917	2.330	98	88	445	265	104	65	5. Mechanics and machine operators
<b>V Електротехника</b>	38.843	5.172	2.577	267	136	2.553	834	446	193	<b>V Electrotechnical engineering</b>
1. Електроенергетичари	11.949	1.534	819	64	49	23	6	7	2	1. Electrotechnical engineers
2. Електромеханичари	14.015	1.279	940	65	26	1.078	491	231	132	2. Electromechanical engineers
3. Електроничари	5.630	840	313	40	29	524	79	85	16	3. Electronic engineers
4. Занимања телекомуникација	1.973	414	122	19	6	316	57	44	9	4. Telecommunications occupations
5. Занимања рачунарске технике	5.276	1.105	383	79	26	612	199	79	34	5. Computer science occupations
<b>VI Хемија, неметали и грађевинарство</b>	21.853	15.296	1.034	708	154	7.948	4.806	1.509	1.001	<b>VI Chemistry, non-metals and typography</b>
1. Хемичари	13.057	10.068	597	457	81	784	340	117	65	1. Chemists
2. Гумари и пластичари	1.855	1.182	67	43	22	239	82	30	10	2. Rubber and plastics processing occupations
3. Произвођачи керамике и грађевинског материјала	1.103	705	39	26	12	1.003	568	196	129	3. Production of ceramics and construction material
4. Стаклари	757	330	43	23	2	3.894	2.343	734	460	4. Glass processing occupations
5. Папиринчари	371	233	23	14	30	86	45	23	16	5. Paper processing occupations
6. Графинчари	4.710	2.778	265	145	7	1.942	1.428	409	321	6. Typography occupations
<b>VIII Текстилно и кожарство</b>	36.585	31.301	1.712	1.487	364	2.651	1.779	582	417	<b>VIII Textile and leather processing</b>
1. Текстилци	10.566	8.580	407	323	148	911	526	172	102	1. Textile occupations
2. Произвођачи одеће	20.872	19.135	1.063	994	190	602	476	149	126	2. Production of clothing
3. Кожари и крзнари	904	648	40	25	0	708	489	145	110	3. Leather and fur processing
4. Обућари и кожни галантеристи	4.243	2.938	202	145	26	430	288	116	79	4. Shoemakers and producers of leather products
<b>VIII Комуналне, тапетарске и фарбарске услуге</b>	3.302	639	177	31	105	318	213	42	33	<b>VIII Public utility, upholstery and painting services</b>
1. Комуналци	103	51	1	1	83	229	149	25	19	1. Public utility occupations
2. Тапетари	1.159	351	83	24	9	24	11	1	0	2. Upholsterers
3. Фарбари и лакирери	2.040	237	93	6	13	65	53	16	14	3. Paint and lacquer related occupations
<b>IX Геодезија и грађевинарство</b>	18.150	5.982	1.171	350	158	1.152	797	244	185	<b>IX Geodesy and civil engineering</b>
1. Геодети	1.003	434	74	28	3	979	735	227	178	1. Geodesy occupations
2. Архитекти и урбанисти	4.250	2.504	237	130	6	237	20	9	2	2. Architects and urban planning occupations
3. Грађевинари	11.281	2.869	746	177	136	98	38	7	5	3. Civil engineers
4. Занимања завршних грађевинских радова	1.616	175	114	15	13	6	4	1	0	4. Final construction works occupations
<b>X Саобраћај</b>	19.500	4.220	1.397	299	218	112	36	7	4	<b>X Transport</b>
1. Занимања друмског саобраћаја	15.671	2.871	1.141	206	173	5	2	0	0	1. Road transport occupations
2. Железничари	1.429	416	81	25	33	8	0	1	0	2. Railway transport occupations
3. Бродари	455	119	39	12	0	24	6	2	0	3. Ship transport occupations
4. Ваздухопловци	179	60	15	5	0	42	13	2	2	4. Air transport occupations
5. Занимања ПТТ саобраћаја	731	441	46	27	1	6	4	0	0	5. Postal occupations
6. Занимања претоварних услуга, унутрашњег транспорта и превоза жичарама	1.035	313	75	24	11	27	11	2	2	6. Loading-unloading, internal transport and cableway transport occupations
<b>XI Трговина, угостителство и туризам</b>	70.272	45.285	4.128	2.573	912	263	128	42	25	<b>XI Trade, hotels &amp; restaurants and tourism</b>
1. Трговци	42.885	31.025	2.321	1.670	581	200	83	30	16	1. Traders
2. Занимања угостителства и туризма	27.387	14.260	1.807	903	331	63	45	12	9	2. Hotels & restaurants and tourism occupations
<b>XII Економија, право и администрација</b>	83.856	58.094	4.835	3.220	921	278	171	40	29	<b>XII Economics, law and administration</b>
1. Менаџери и организатори	6.038	3.590	433	238	18	32	20	10	7	1. Managers and organisers
2. Економисти	51.453	36.806	2.956	2.069	329	68	46	8	7	2. Economists
3. Правници	14.182	9.633	807	517	78	69	33	3	1	3. Law related occupations
4. Информатичари и статистичари	3.660	2.209	228	139	162	9	4	0	0	4. Information and statistics occupations
5. Кадровска занимања	512	294	25	10	5	54	46	10	10	5. Human resources occupations
6. Администратори	5.039	4.677	213	188	57	26	15	6	4	6. Administrators
7. Занимања одбране, безбедности и заштите	2.881	825	165	53	255	13	6	2	0	7. Defence, safety and protection occupations
8. Занимања осигурања	91	60	8	6	17	7	1	1	0	8. Insurance related occupations
<b>XIII Васпитање и образовање</b>	14.633	11.045	1.149	889	159	10.678	4.142	1.804	789	<b>XIII Education and upbringing</b>
1. Васпитачи и наставници друштвено - хуманистичке струке	13.266	10.478	1.047	842	113	159	73	7	5	1. Kindergarten and school teachers with a background in social sciences and humanities
2. Наставници природно - математичке струке	546	359	48	34	39	34	21	1	0	2. Teachers of mathematics and natural sciences
3. Наставници техничко - технолошке струке	802	191	52	11	7	5.857	2.124	1.013	437	3. Teachers of technical and technology sciences
4. Наставници биотехничке струке	18	16	2	2	0	2962	828	528	169	4. Teachers of biotechnical sciences
5. Наставници здравствене струке	1	1	0	0	0	1.666	1.096	255	178	5. Teachers of health related sciences
<b>XIV Друштвено - хуманистичко подручје</b>	11.121	8.233	819	593	30	9.157	5.796	1.751	1.187	<b>XIV Social and humanistic field</b>
1. Друштвено - хуманистичка занимања	11.121	8.233	819	593	30	9.157	5.796	1.751	1.187	1. Social and humanistic occupations
<b>XV Природно - математичко подручје</b>	12.971	8.117	797	474	34	4.048	3.032	872	685	<b>XV Mathematics and other natural sciences</b>
1. Природно - математичка занимања	12.971	8.117	797	474	34	4.048	3.032	872	685	1. Occupations in the field of natural sciences
<b>XVI Култура, уметност и јавно информисање</b>	8.754	6.417	552	400	25	5.763	2.909	953	548	<b>XVI Culture, art and media</b>
1. Ликовни уметници и дизајнери	2.738	1.831	199	133	5	5.495	2.861	922	544	1. Fine artists and designers
2. Сценски уметници, музичари и књижевници	1.545	972	125	84	6	77	30	9	2	2. Theatre/film artists, musicians and writers
3. Занимања јавног информисања	1.234	947	65	51	4	17	5	0	0	3. Media related occupations
4. Остала занимања културе, уметности и информисања	3.237	2.667	163	132	10	174	13	22	2	4. Other occupations related to culture, art and media
<b>XVIII Здравство, фармација и социјална заштита</b>	24.356	19.248	1.512	1.183	220	991	385	158	69	<b>XVIII Health, pharmacy and social protection</b>
1. Медицини	18.297	14.525	1.112	876	168	488	126	69	20	1. Doctors and other medical occupations
2. Стоматолози	3.256	2.376	185	126	3	35	10	6	3	2. Dentists
3. Фармацеути	2.422	2.023	200	169	36	188	86	38	17	3. Pharmacists
4. Занимања социјалне заштите	381	324	15	12	13	280	163	45	29	4. Social protection occupations
<b>XVIII Физичка култура и спорт</b>	811	176	55	9	8	447	266	96	56	<b>XVIII Fitness and sports</b>
1. Занимања физичке културе	121	43	5	3	2	190	98	42	22	1. Fitness occupations
2. Спортисти	690	133	50	6	6	257	168	54	34	2. Sportists
<b>XIX Остало</b>	241.378	126.554	14.421	7.424	1815	150	72	39	23	<b>XIX Other</b>
1. Занимања личних услуга	12.092	10.731	868	759	46	30	10	4	1	1. Personal services occupations
2. Верска занимања	285	105	21	7	0	16	7	2	1	2. Religion related occupations
3. Нераспоређени	229.001	115.718	13.532	6.658	1.769	104	55	33	21	3. Non-classified
<b>УКУПНО</b>	<b>766.500</b>	<b>388.645</b>	<b>45.726</b>	<b>22.219</b>	<b>6.464</b>	<b>109.142</b>	<b>50.502</b>	<b>20.762</b>	<b>10.752</b>	<b>TOTAL</b>

**T5 ПРЕГЛЕД НАЈТРАЖЕНИЈИХ ЗАНИМАЊА У ОКВИРУ СТЕПЕНА СТРУЧНЕ СПРЕМЕ ПРЕМА ПРИЈАВЉЕНИМ ПОТРЕБАМА ТОКОМ МАРТА 2015. ГОДИНЕ**

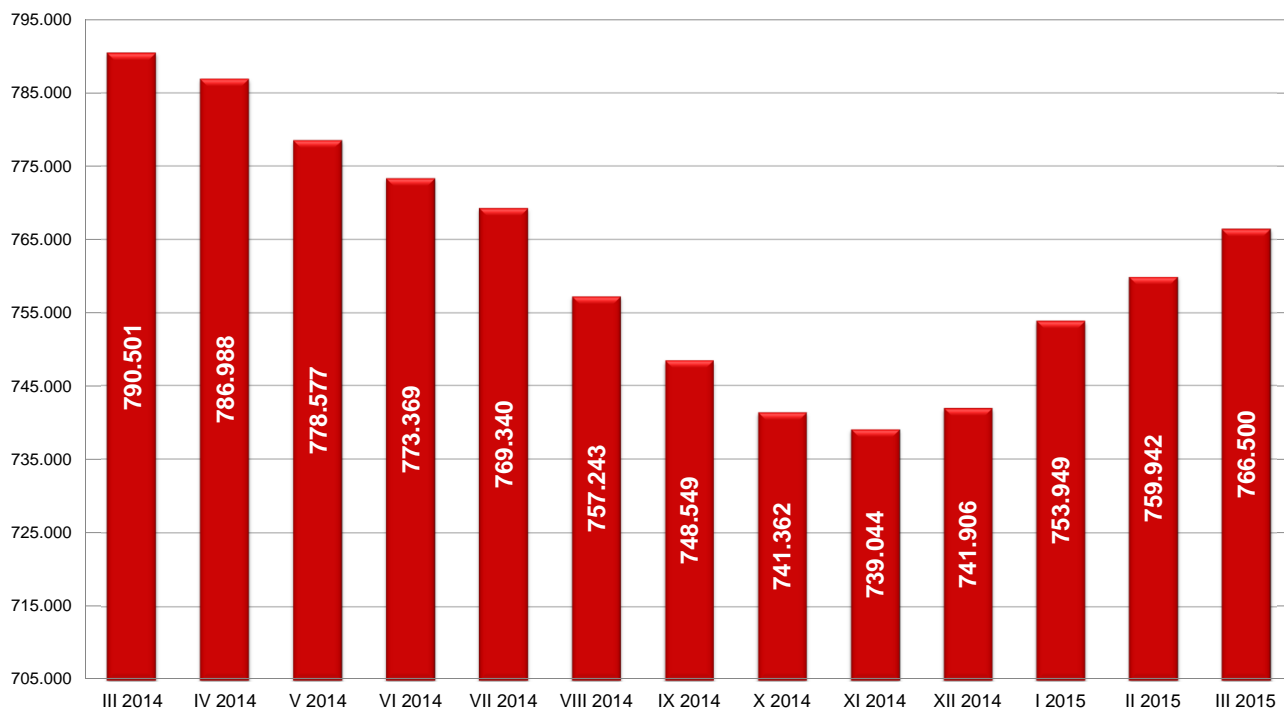
**T5 OVERVIEW OF THE MOST FREQUENTLY DEMANDED OCCUPATIONS BY EDUCATION LEVELS ACCORDING TO THE REQUESTS FOR JOBMATCHING SERVICES IN VACANCY FILLING DURING MARCH OF 2015**

Шифра занимања <i>Occupation code</i>	Назив занимања	Број слободних послова <i>Number of vacancies</i>	Шифра занимања <i>Occupation code</i>	Назив занимања	Број слободних послова <i>Number of vacancies</i>
<b>I степен стручне спреме</b>			<b>VI/1 степен стручне спреме</b>		
109900	Лица без занимања и стручне спреме ( I CCC - НК )	1.220	616453	Комерцијалиста	15
103901	Манипулант у текстилству	110	616700	Економиста за финансије, рачуноводство и банкарство ( VI - 1 CCC )	15
104502	Чистач просторија	51	619082	Физиотерапеут	5
100501	Манипулант у прехранбеној производњи	45	610900	Инжењер шумарства ( VI - 1 CCC )	4
101685	Манипулант у производњи каблова и проводника	45	611800	Машински инжењер ( VI - 1 CCC )	4
105201	Грађевински манипулант	28	612600	Инжењер електротехнике за електронику ( VI - 1 CCC )	3
104501	Комунални хигијеничар	21	613951	Текстилко - хемијски оперативни техноло	3
101801	Манипулант у обради метала	14	616724	Организатор књиговодствених послова	3
104503	Спремачица у здравству	7	616400	Економиста за робни промет у трговини ( VI - 1 CCC )	2
100901	Шумарски манипулант	5	616722	Књиговођа билансиста	2
104001	Конфекцијски манипулант	4	617601	Наставник математике	2
101002	Манипулант у преради дрвета	3	617602	Наставник физике	2
103101	Хемијски манипулант	2	619523	Оперативни тренер за кошарку	2
109904	Сакупљач секундарних сировина	2	610200	Пољопривредни инжењер за сточарство и живинарство ( VI - 1 CCC )	1
102501	Електромеханичарски манипулант	1	610512	Оперативни техноло	1
<b>II степен стручне спреме</b>			<b>VI/2 степен стручне спреме</b>		
204023	Шивач текстила	79	612400	Инжењер електротехнике за енергетику ( VI - 1 CCC )	1
200531	Послужилац уређаја за производњу пића	30	615200	Инжењер грађевинарства ( VI - 1 CCC )	1
206522	Собарица	16	615600	Инжењер друског саобраћаја ( VI - 1 CCC )	1
209602	Кућна неговатељица	16	616500	Економиста за туризам и виши угоститељ ( VI - 1 CCC )	1
205200	Помоћни грађевински радник ( II CCC и ПК )	15	616522	Хотелска домаћица	1
206515	Помоћни кувар	15	616600	Менаџер ( VI - 1 CCC )	1
207201	Чувар	11	617501	Васпитач предшколске деце	1
207102	Курир	10	617502	Наставник разредне наставе	1
204000	Помоћни конфекционар ( II CCC и ПК )	8	617515	Наставник српскохрватског језика	1
200502	Помоћник пекара	7	619000	Виша медицинска сестра ( VI - 1 CCC )	1
203202	Помоћник конфекционара гумарских производа	7	<b>VI/2 степен стручне спреме</b>		
202271	Ложач парних котлова	6	626710	Економиста	17
206400	Руководилац робом - помоћни продавац ( II CCC и ПК )	6	627507	Струковни васпитач	9
200901	Помоћник узгајивача шума	5	626709	Струковни економиста	5
203931	Помоћник ткача	5	621879	Струковни инжењер машинства	2
206111	Возач виљушара	5	626800	Правник	2
201502	Помоћник рудара у подземној експлоатацији	4	627502	Васпитач	2
202224	Аутоперач - подмазивач	4	629004	Струковна медицинска сестра	2
206500	Помоћни угоститељ ( II CCC и ПК )	4	629501	Оперативни спортски тренер - специјалиста	2
200141	Пољопривредни тракториста	3	620100	Пољопривредни инжењер за производњу биља - специјалиста ( VI - 2 CCC )	1
203131	Пунилац нафтних деривата	3	622811	Струковни инжењер електротехнике и рачунарства	1
<b>III степен стручне спреме</b>			<b>VI/1 степен стручне спреме</b>		
309999	Нераспоређена занимања III категорије сложености	497	623610	Инжењер графичког инжењерства и дизајна	1
306400	Продавац ( III CCC и KB )	295	626510	Туризмолог	1
307201	Заштитар имовине - портир	190	626600	Менаџер	1
301900	Монтер - инсталатер ( III CCC и KB )	107	626923	Информатичар	1
306513	Келнер	95	627534	Професор енглеског језика и књижевности	1
301813	Бравар	81	629096	Струковни медицински радиолог	1
304023	Шивач конфекције	81	<b>VI/1 степен стручне спреме</b>		
306515	Кувар једноставних јела	73	716921	Програмер информационог система	146
305600	Возач друског возила ( III CCC и KB )	61	616700	Дипломирани економиста за општу економију, банкарство и финансије ( VII - 1 CCC )	68
300502	Пекар	55	716720	Дипломирани економиста	50
301035	Столар за монтажу, оправке и одржавање	51	616800	Дипломирани правник ( VII - 1 CCC ) / мастер правник	36
305604	Возач теретњака	46	711800	Дипломирани машински инжењер ( VII - 1 CCC ) / мастер инжењер машинства	31
300513	Месар	44	616820	Дипломирани правник	31
306411	Продавац робе свакодневне потрошње	29	717534	Дипломирани професор енглеског језика и књижевности / мастер професор енглеског језика и књижевности	24
302220	Аутомеханичар	28	710118	Дипломирани инжењер пољопривреде	19
302400	Електромонтер - инсталатер ( III CCC и KB )	24	711319	Дипломирани геолог	19
305231	Руководилац једноставних грађевинских машина	23	717502	Професор разредне наставе	19
301801	Металостругар	21	719000	Доктор медицине	18
306461	Магационер	21	717531	Дипломирани професор немачког језика и књижевности / мастер професор немачког језика и књижевности	14
309640	Фризер за жене	20	715631	Дипломирани инжењер саобраћаја	12
<b>IV степен стручне спреме</b>			<b>VI/2 степен стручне спреме</b>		
401800	Машински техничар - контролор квалитета ( IV CCC )	155	712100	Дипломирани машински инжењер за производно машинство ( VII - 1 CCC )	11
406700	Економски техничар ( IV CCC )	106	710500	Дипломирани инжењер прехранбене технологије ( VII - 1 CCC )	10
406400	Продавац ( IV CCC )	104	712400	Дипломирани инжењер електротехнике за енергетику ( VII - 1 CCC )	10
401687	Техничар производње каблова и проводника	80	715220	Дипломирани инжењер грађевинарства	10
406453	Комерцијални техничар	69	716400	Дипломирани економиста за унутрашњу и спољну трговину ( VII - 1 CCC )	9
409000	Медицински техничар ( IV CCC )	56	713100	Дипломирани инжењер за хемијску технологију и дипломирани инжењер за фармацевтску технологију ( VII - 1 CCC )	8
403100	Хемијско - технолошки техничар ( IV CCC )	50	716500	Дипломирани економиста за туризам и угоститељство и дипломирани туризмолог ( VII - 1 CCC )	8
402000	Машински техничар - конструктор ( IV CCC )	42	716605	Дипломирани менаџер	8
409900	Матурант гимназије ( IV CCC )	42	716710	Мастер економиста	8
409002	Медицинска сестра	39	717601	Професор математике	8
407201	Техничар заштите имовине	37	717602	Професор физике	8
406513	Конобар	35	<b>VI/2 степен стручне спреме</b>		
403511	Техничар прераде папира	30	726491	Организатор трговинског пословања - специјалиста маркетинга	2
405604	Возач теретног моторног возила	29	720131	Техноло	1
406515	Кувар	26	722840	Специјалиста инжењер информационог технологија	1
406721	Књиговођа	26	726400	Магистар економских наука за трговину ( VII - 2 CCC )	1
409200	Фармацеутски техничар ( IV CCC )	23	726650	Специјалиста менаџмента	1
407100	Административни техничар ( IV CCC )	22	726700	Магистар економских наука ( VII - 2 CCC )	1
405700	Техничар железничког саобраћаја ( IV CCC )	18	728600	Магистар музичких и драмских уметности ( VII - 2 CCC )	1
400100	Пољопривредни техничар за производњу биља ( IV CCC )	17	728838	Специјалиста археолог	1
<b>V степен стручне спреме</b>			<b>VI/2 степен стручне спреме</b>		
505718	Машиновођа - специјалиста	15	729001	Специјалиста интерне медицине	1
505200	Грађевински техничар - специјалиста ( V CCC и ВКВ )	6	729010	Специјалиста доктор медицине	1
507121	Пословни секретар	6	729044	Специјалиста анестезије с реанимацијом	1
501800	Обрађивач метала - специјалиста ( V CCC и ВКВ )	1	729048	Специјалиста офталмохирургије	1
501832	Металопресер - специјалиста	1	729049	Специјалиста гинекологије и акушерства	1
502501	Електромеханичарски техничар припреме производње електричних производа - специјалиста	1	<b>VIII степен стручне спреме</b>		
507199	Неразврстани администратори В категорије сложености	1	809400	Доктор наука за физичку культуру и спорт ( VIII CCC )	2
507765	Инструктор војње	1	807549	Универзитетски професор филологије	1
			808200	Доктор друштвено - хуманистичких наука ( VIII CCC )	1

**Т6 НЕЗАПОСЛЕНА ЛИЦА ПО МЕСЕЦИМА И ПОЛУ**

Ред. бр. №	Област/Регион <i>County/Region</i>	Ø 2013.		III 2014		IV 2014		V 2014		VI 2014		VII 2014		VIII 2014	
		Укупно <i>Total</i>	Жене <i>Women</i>	Укупно <i>Total</i>	Жене <i>Women</i>	Укупно <i>Total</i>	Жене <i>Women</i>	Укупно <i>Total</i>	Жене <i>Women</i>	Укупно <i>Total</i>	Жене <i>Women</i>	Укупно <i>Total</i>	Жене <i>Women</i>	Укупно <i>Total</i>	Жене <i>Women</i>
1	Београдска област	108.289	59.191	110.147	59.771	109.652	59.438	108.094	58.630	107.572	58.664	108.515	59.461	106.348	58.469
<b>Београдски регион</b>		<b>108.289</b>	<b>59.191</b>	<b>110.147</b>	<b>59.771</b>	<b>109.652</b>	<b>59.438</b>	<b>108.094</b>	<b>58.630</b>	<b>107.572</b>	<b>58.664</b>	<b>108.515</b>	<b>59.461</b>	<b>106.348</b>	<b>58.469</b>
2	Северно - бачка	16.770	8.315	17.838	8.841	17.681	8.795	17.240	8.589	17.046	8.407	16.678	8.237	16.262	8.094
3	Средње - банатска	17.340	8.228	17.950	8.418	17.816	8.390	17.566	8.303	17.505	8.306	17.453	8.218	16.953	8.046
4	Северно - банатска	13.565	6.534	14.455	6.937	14.283	6.881	14.163	6.827	13.938	6.724	13.627	6.563	13.204	6.360
5	Јужно - банатска	34.003	17.317	34.657	17.550	34.546	17.548	34.229	17.353	34.151	17.354	34.032	17.317	33.714	17.218
6	Западно - бачка	21.740	9.597	22.662	9.908	22.441	9.807	22.034	9.651	21.681	9.523	21.683	9.601	21.302	9.463
7	Јужно - бачка	64.463	34.101	67.163	35.252	66.827	35.157	66.400	34.948	65.461	34.471	65.336	34.468	64.716	34.352
8	Сремска	27.323	13.581	28.362	14.014	28.090	13.942	27.539	13.614	27.520	13.644	27.488	13.668	26.925	13.499
<b>Регион Војводине</b>		<b>195.204</b>	<b>97.672</b>	<b>203.087</b>	<b>100.920</b>	<b>201.684</b>	<b>100.520</b>	<b>199.171</b>	<b>99.285</b>	<b>197.302</b>	<b>98.429</b>	<b>196.297</b>	<b>98.072</b>	<b>193.076</b>	<b>97.032</b>
9	Мачванска	37.053	19.040	37.668	19.258	37.583	19.234	37.310	19.115	36.974	18.949	36.968	18.981	36.638	18.881
10	Колубарска	14.572	7.601	14.962	7.683	14.952	7.746	14.686	7.649	14.726	7.653	14.507	7.599	14.402	7.555
11	Шумадијска	34.655	19.179	35.432	19.589	35.238	19.496	35.052	19.387	34.574	19.169	34.721	19.264	34.331	19.082
12	Поморавска	29.134	15.005	29.764	15.309	29.697	15.269	29.426	15.159	29.478	15.238	29.206	15.085	29.032	15.038
13	Златиборска	33.047	16.733	34.515	17.405	34.138	17.214	33.686	16.998	33.227	16.866	32.781	16.681	32.515	16.575
14	Моравичка	21.198	11.262	21.696	11.557	21.609	11.518	21.422	11.445	21.441	11.488	21.224	11.270	20.894	11.068
15	Рашка	47.918	24.105	49.024	24.684	48.798	24.510	48.425	24.305	48.100	24.141	47.626	23.957	47.280	23.795
16	Расинска	28.499	14.716	29.390	15.109	29.484	15.171	29.118	15.014	28.959	14.906	28.587	14.800	28.195	14.620
<b>Регион Шумадије и Западне Србије</b>		<b>246.076</b>	<b>127.640</b>	<b>252.451</b>	<b>130.594</b>	<b>251.499</b>	<b>130.158</b>	<b>249.125</b>	<b>129.072</b>	<b>247.479</b>	<b>128.410</b>	<b>245.620</b>	<b>127.637</b>	<b>243.287</b>	<b>126.614</b>
17	Подунавска	17.092	9.049	17.870	9.428	17.859	9.411	17.672	9.309	17.304	9.142	17.116	9.049	16.842	8.935
18	Браничевска	9.846	4.961	10.345	5.111	10.234	5.083	10.102	5.020	9.835	4.928	9.647	4.877	9.600	4.874
19	Борска	13.029	6.778	13.486	6.907	13.413	6.887	13.296	6.842	13.264	6.843	13.043	6.773	12.821	6.708
20	Зајечарска	14.194	6.798	14.733	6.995	14.642	6.960	14.519	6.895	14.175	6.783	14.113	6.760	13.804	6.644
21	Нишавска	53.114	24.315	54.805	25.065	54.384	24.958	53.906	24.762	53.489	24.594	53.342	24.470	52.195	23.918
22	Топличка	15.931	7.600	16.268	7.738	16.296	7.750	16.167	7.711	16.115	7.703	15.880	7.594	15.630	7.490
23	Пиротска	12.771	6.189	13.523	6.510	13.389	6.479	13.146	6.353	13.005	6.277	12.794	6.181	12.470	6.078
24	Јабланичка	36.948	17.129	38.753	17.802	38.193	17.640	37.431	17.362	38.103	17.638	37.126	17.279	35.868	16.764
25	Пчињска	28.604	14.806	29.988	15.372	30.105	15.462	29.953	15.417	29.424	15.174	28.973	15.051	28.180	14.710
<b>Регион Јужне и Источне Србије</b>		<b>201.528</b>	<b>97.624</b>	<b>209.771</b>	<b>100.928</b>	<b>208.515</b>	<b>100.630</b>	<b>206.192</b>	<b>99.671</b>	<b>204.714</b>	<b>99.082</b>	<b>202.034</b>	<b>98.034</b>	<b>197.410</b>	<b>96.121</b>
<b>Регион Косово и Метохија</b>		<b>16.337</b>	<b>9.151</b>	<b>15.045</b>	<b>8.451</b>	<b>15.637</b>	<b>8.797</b>	<b>15.994</b>	<b>8.985</b>	<b>16.301</b>	<b>9.110</b>	<b>16.873</b>	<b>9.357</b>	<b>17.122</b>	<b>9.541</b>
<b>Република Србија</b>		<b>767.435</b>	<b>391.279</b>	<b>790.501</b>	<b>400.664</b>	<b>786.988</b>	<b>399.544</b>	<b>778.577</b>	<b>395.644</b>	<b>773.369</b>	<b>393.696</b>	<b>769.340</b>	<b>392.562</b>	<b>757.243</b>	<b>387.777</b>

Графикон бр. 6 - Промена броја незапослених лица за период III 2014. - III 2015. године  
*Chart No. 6 - Change in the number of the unemployed III 2014 - III 2015*

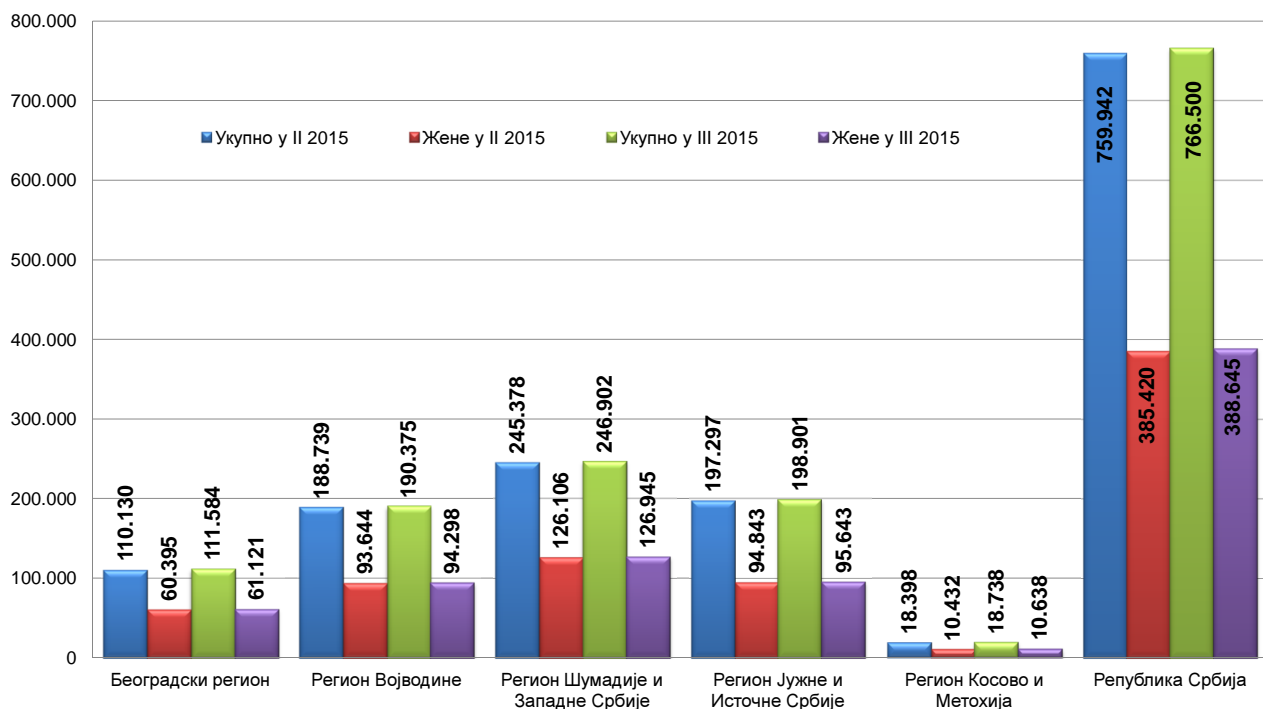




**T6 UNEMPLOYED PERSONS BY MONTHS AND SEX**

IX 2014		X 2014		XI 2014		XII 2014		I 2015		II 2015		III 2015		Индекси Index		
Укупно Total	Жене Women	Укупно Total	Жене Women	Укупно Total	Жене Women	Укупно Total	Жене Women	Укупно Total	Жене Women	Укупно Total	Жене Women	Укупно Total	Жене Women	III 2015 / III 2014	III 2015 / XII 2014	III 2015 / II 2015
106.289	58.387	106.429	58.523	106.650	58.711	107.041	58.886	108.640	59.589	110.130	60.395	111.584	61.121	101,30	104,24	101,32
<b>106.289</b>	<b>58.387</b>	<b>106.429</b>	<b>58.523</b>	<b>106.650</b>	<b>58.711</b>	<b>107.041</b>	<b>58.886</b>	<b>108.640</b>	<b>59.589</b>	<b>110.130</b>	<b>60.395</b>	<b>111.584</b>	<b>61.121</b>	<b>101,30</b>	<b>104,24</b>	<b>101,32</b>
15.854	7.902	15.756	7.852	15.562	7.686	15.430	7.569	15.596	7.580	15.525	7.524	15.621	7.548	87,57	101,24	100,62
16.769	8.035	16.515	7.980	16.506	8.013	16.718	8.089	17.156	8.176	17.484	8.332	17.872	8.488	99,57	106,90	102,22
12.880	6.237	12.351	6.008	12.200	5.884	12.540	6.027	12.788	6.132	12.794	6.123	12.805	6.147	88,59	102,11	100,09
33.404	17.119	33.043	16.912	33.379	17.199	33.376	17.068	33.820	17.158	34.195	17.274	34.391	17.345	99,23	103,04	100,57
21.139	9.390	20.917	9.350	20.608	9.170	20.692	9.133	21.168	9.208	21.231	9.155	21.412	9.212	94,48	103,48	100,85
62.043	33.114	60.237	32.261	59.819	32.066	59.524	31.727	60.605	32.137	60.802	32.173	61.123	32.300	91,01	102,69	100,53
26.734	13.336	26.299	13.172	26.013	13.005	25.999	12.926	26.388	12.963	26.708	13.063	27.151	13.258	95,73	104,43	101,66
<b>188.823</b>	<b>95.133</b>	<b>185.118</b>	<b>93.535</b>	<b>184.087</b>	<b>93.023</b>	<b>184.279</b>	<b>92.539</b>	<b>187.521</b>	<b>93.354</b>	<b>188.739</b>	<b>93.644</b>	<b>190.375</b>	<b>94.298</b>	<b>93,74</b>	<b>103,31</b>	<b>100,87</b>
36.504	18.875	36.445	18.827	36.364	18.821	36.612	18.865	37.145	19.089	37.794	19.291	38.481	19.691	102,16	105,10	101,82
14.387	7.567	14.252	7.510	14.101	7.446	14.074	7.460	14.333	7.501	14.480	7.582	14.711	7.688	98,32	104,53	101,60
34.091	18.886	34.122	18.853	33.831	18.705	34.096	18.767	34.634	18.987	34.975	19.150	35.412	19.337	99,94	103,86	101,25
28.620	14.715	28.381	14.571	28.155	14.465	28.359	14.543	28.879	14.665	29.140	14.738	29.357	14.863	98,63	103,52	100,74
31.950	16.256	31.645	16.089	31.590	16.056	31.669	15.915	32.221	15.996	32.539	16.029	32.605	16.078	94,47	102,96	100,20
20.560	10.909	20.419	10.796	20.681	10.863	20.809	10.969	21.125	11.275	21.285	11.339	21.185	11.273	97,64	101,81	99,53
47.076	23.608	46.886	23.521	46.850	23.546	46.630	23.323	46.893	23.511	46.836	23.452	46.663	23.339	95,18	100,07	99,63
27.826	14.406	27.491	14.233	27.242	14.090	27.279	14.102	27.938	14.376	28.329	14.525	28.488	14.676	96,93	104,43	100,56
<b>241.014</b>	<b>125.222</b>	<b>239.641</b>	<b>124.400</b>	<b>238.814</b>	<b>123.992</b>	<b>239.528</b>	<b>123.944</b>	<b>243.168</b>	<b>125.400</b>	<b>245.378</b>	<b>126.106</b>	<b>246.902</b>	<b>126.945</b>	<b>97,80</b>	<b>103,08</b>	<b>100,62</b>
16.443	8.762	16.229	8.663	16.283	8.608	16.575	8.731	17.048	8.879	17.201	8.909	17.509	9.078	97,98	105,63	101,79
9.448	4.809	9.439	4.838	9.588	4.906	9.506	4.871	9.807	5.035	9.920	5.082	10.172	5.224	98,33	107,01	102,54
12.759	6.700	12.548	6.637	12.433	6.596	12.492	6.612	12.681	6.664	12.843	6.755	13.053	6.837	96,79	104,49	101,64
13.825	6.659	13.733	6.635	13.791	6.672	13.725	6.630	14.035	6.755	14.288	6.883	14.526	6.984	98,59	105,84	101,67
51.898	23.679	51.218	23.332	50.635	22.957	51.000	23.114	51.577	23.302	51.283	23.146	51.241	23.151	93,50	100,47	99,92
15.498	7.387	15.504	7.402	15.467	7.407	15.739	7.490	15.676	7.403	15.783	7.447	15.931	7.493	97,93	101,22	100,94
12.231	5.957	11.910	5.845	11.805	5.782	11.900	5.787	12.043	5.851	12.171	5.937	12.074	5.906	89,28	101,46	99,20
35.300	16.455	34.882	16.322	34.866	16.252	35.178	16.298	35.946	16.522	36.178	16.525	36.283	16.544	93,63	103,14	100,29
27.515	14.385	26.965	14.112	26.662	13.949	26.658	13.856	27.305	14.077	27.630	14.159	28.112	14.426	93,74	105,45	101,74
<b>194.917</b>	<b>94.793</b>	<b>192.428</b>	<b>93.786</b>	<b>191.530</b>	<b>93.129</b>	<b>192.773</b>	<b>93.389</b>	<b>196.118</b>	<b>94.488</b>	<b>197.297</b>	<b>94.843</b>	<b>198.901</b>	<b>95.643</b>	<b>94,82</b>	<b>103,18</b>	<b>100,81</b>
<b>17.506</b>	<b>9.826</b>	<b>17.746</b>	<b>9.998</b>	<b>17.963</b>	<b>10.127</b>	<b>18.285</b>	<b>10.308</b>	<b>18.502</b>	<b>10.441</b>	<b>18.398</b>	<b>10.432</b>	<b>18.738</b>	<b>10.638</b>	<b>124,55</b>	<b>102,48</b>	<b>101,85</b>
<b>748.549</b>	<b>383.361</b>	<b>741.362</b>	<b>380.242</b>	<b>739.044</b>	<b>378.982</b>	<b>741.906</b>	<b>379.066</b>	<b>753.949</b>	<b>383.272</b>	<b>759.942</b>	<b>385.420</b>	<b>766.500</b>	<b>388.645</b>	<b>96,96</b>	<b>103,31</b>	<b>100,86</b>

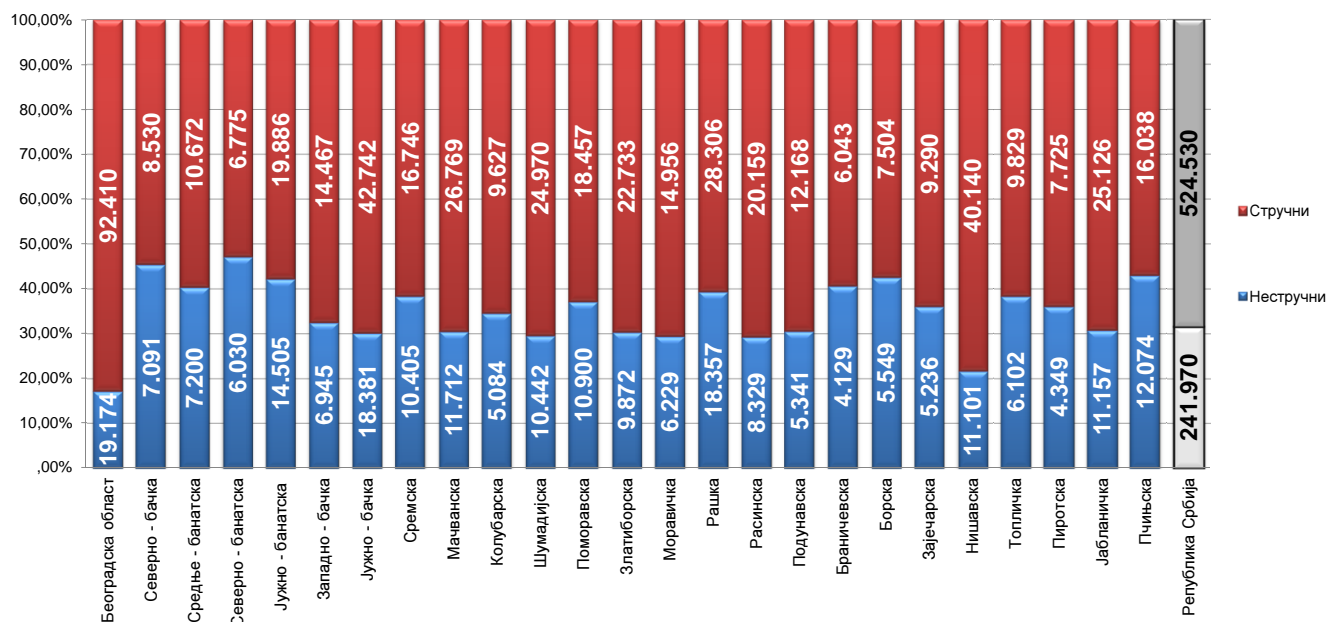
Графикон бр. 7 - Промена броја незапослених лица за период II 2015. - III 2015. године  
 Chart No. 7 - Change in the number of the unemployed II 2015 - III 2015.



Т7 НЕЗАПОСЛЕНА ЛИЦА ПРЕМА СТЕПЕНУ СТРУЧНЕ СПРЕМЕ И ПОЛУ НА КРАЈУ МАРТА 2015. ГОДИНЕ

Ред. Бр. No	Област/Регион County/Region	Укупно Total	Жене Women	I		II		III		IV	
				Укупно Total	Жене Women	Укупно Total	Жене Women	Укупно Total	Жене Women	Укупно Total	Жене Women
1	Београдска област	111.584	61.121	16.584	8.377	2.590	1.416	21.561	8.480	38.478	22.584
Београдски регион		111.584	61.121	16.584	8.377	2.590	1.416	21.561	8.480	38.478	22.584
2	Северно - бачка	15.621	7.548	6.370	2.867	721	334	3.234	1.303	3.752	2.112
3	Средње - банатска	17.872	8.488	6.831	3.256	369	138	4.518	1.544	4.111	2.345
4	Северно - банатска	12.805	6.147	5.557	2.544	473	202	2.946	1.171	2.818	1.661
5	Јужно - банатска	34.391	17.345	12.786	6.367	1.719	876	7.270	2.750	9.195	5.248
6	Западно - бачка	21.412	9.212	5.987	2.475	958	403	6.160	1.936	6.257	3.263
7	Јужно - бачка	61.123	32.300	15.718	7.763	2.663	1.351	14.273	5.828	17.731	10.510
8	Сремска	27.151	13.258	9.066	4.317	1.339	604	6.834	2.717	6.913	3.835
Регион Војводине		190.375	94.298	62.315	29.589	8.242	3.908	45.235	17.249	50.777	28.974
9	Мачванска	38.481	19.691	9.653	4.844	2.059	1.140	12.389	5.114	10.454	6.374
10	Колубарска	14.711	7.688	4.225	2.043	859	505	3.801	1.502	3.911	2.463
11	Шумадијска	35.412	19.337	8.283	4.414	2.159	1.026	9.352	4.316	10.532	6.695
12	Поморавска	29.357	14.863	10.316	5.271	584	292	7.096	2.921	8.435	4.786
13	Златиборска	32.605	16.078	8.815	4.322	1.057	627	10.614	4.049	8.299	4.911
14	Моравичка	21.185	11.273	5.009	2.271	1.220	805	6.094	2.517	6.018	3.869
15	Рашка	46.663	23.339	16.482	8.357	1.875	934	11.242	4.339	12.114	6.941
16	Расинска	28.488	14.676	6.947	3.361	1.382	818	7.643	3.151	8.428	4.988
Регион Шумадије и Западне Србије		246.902	126.945	69.730	34.883	11.195	6.147	68.231	27.909	68.191	41.027
17	Подунавска	17.509	9.078	4.519	2.359	822	317	4.797	1.950	5.348	3.240
18	Браничевска	10.172	5.224	3.715	1.877	414	184	2.305	994	2.595	1.531
19	Борска	13.053	6.837	4.966	2.615	583	314	2.619	1.097	3.533	2.050
20	Зајечарска	14.526	6.984	4.656	2.238	580	271	3.851	1.529	3.761	2.025
21	Нишавска	51.241	23.151	9.826	3.948	1.275	544	14.019	5.026	16.747	8.475
22	Топличка	15.931	7.493	5.210	2.620	892	359	4.015	1.539	4.271	2.158
23	Пиротска	12.074	5.906	4.100	1.909	249	113	3.168	1.326	2.986	1.576
24	Јабланичка	36.283	16.544	10.633	5.091	524	260	11.768	4.254	10.008	5.109
25	Пчињска	28.112	14.426	10.829	6.271	1.245	523	5.250	1.693	7.727	4.115
Регион Јужне и Источне Србије		198.901	95.643	58.454	28.928	6.584	2.885	51.792	19.408	56.976	30.279
Регион Косово и Метохија		18.738	10.638	6.101	4.137	175	113	2.410	970	8.514	4.628
Република Србија		766.500	388.645	213.184	105.914	28.786	14.469	189.229	74.016	222.936	127.492

Графикон бр. 8 - Структура незапослених лица према стручности по окрузима на крају III 2015. године  
 Chart No. 8 - Structure of the unemployed by qualifications and counties in the end of III 2015

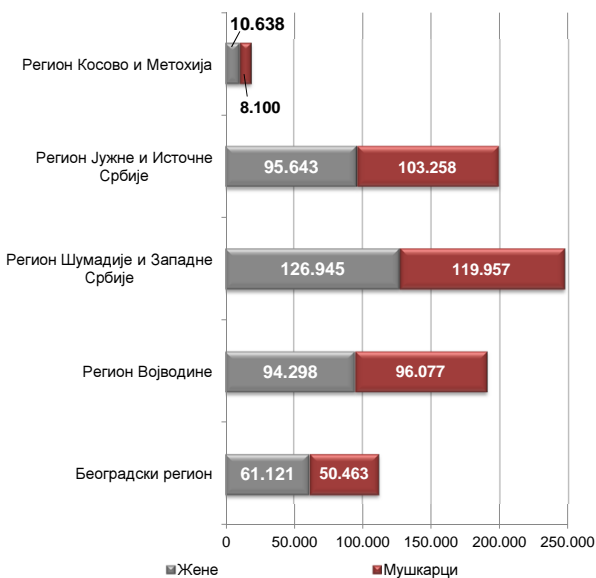


**T7 UNEMPLOYED PERSONS BY EDUCATION LEVEL AND SEX IN THE END OF MARCH 2015**

V		VI/1		VI/2		VII-1		VII-2		VIII	
Укупно Total	Жене Women	Укупно Total	Жене Women	Укупно Total	Жене Women	Укупно Total	Жене Women	Укупно Total	Жене Women	Укупно Total	Жене Women
1.361	313	6.439	3.836	3.791	2.308	20.349	13.547	392	240	39	20
1.361	313	6.439	3.836	3.791	2.308	20.349	13.547	392	240	39	20
80	19	351	192	230	163	875	553	7	5	1	0
75	22	419	249	418	282	1.117	644	10	6	4	2
52	6	237	137	189	120	527	303	5	3	1	0
213	32	876	589	601	379	1.706	1.089	25	15	0	0
133	22	435	247	299	180	1.169	678	13	8	1	0
474	131	1.827	1.123	1.358	936	6.980	4.604	85	46	14	8
170	23	653	395	619	415	1.548	947	9	5	0	0
1.197	255	4.798	2.932	3.714	2.475	13.922	8.818	154	88	21	10
328	63	976	610	835	534	1.767	1.002	18	9	2	1
104	12	484	322	405	276	913	560	9	5	0	0
760	135	1.065	649	593	377	2.644	1.713	21	11	3	1
289	32	756	439	482	302	1.388	814	9	6	2	0
185	30	967	575	717	413	1.938	1.144	12	6	1	1
156	29	553	339	645	448	1.479	990	10	5	1	0
362	55	961	544	761	457	2.839	1.701	24	10	3	1
259	45	1.084	682	715	442	2.018	1.183	12	6	0	0
2.443	401	6.846	4.160	5.153	3.249	14.986	9.107	115	58	12	4
136	15	612	406	336	201	939	590	0	0	0	0
58	7	323	186	218	129	540	313	4	3	0	0
128	13	316	198	177	111	727	437	4	2	0	0
63	16	517	289	197	112	892	499	7	5	2	0
715	117	2.264	1.188	1.053	669	5.276	3.146	59	35	7	3
82	7	468	258	284	157	704	394	5	1	0	0
40	11	516	341	257	180	752	446	4	3	2	1
172	58	957	514	594	363	1617	892	10	3	0	0
73	7	926	562	562	352	1.493	901	6	2	1	0
1.467	251	6.899	3.942	3.678	2.274	12.940	7.618	99	54	12	4
30	3	413	191	193	84	892	508	10	4	0	0
<b>6.498</b>	<b>1.223</b>	<b>25.395</b>	<b>15.061</b>	<b>16.529</b>	<b>10.390</b>	<b>63.089</b>	<b>39.598</b>	<b>770</b>	<b>444</b>	<b>84</b>	<b>38</b>

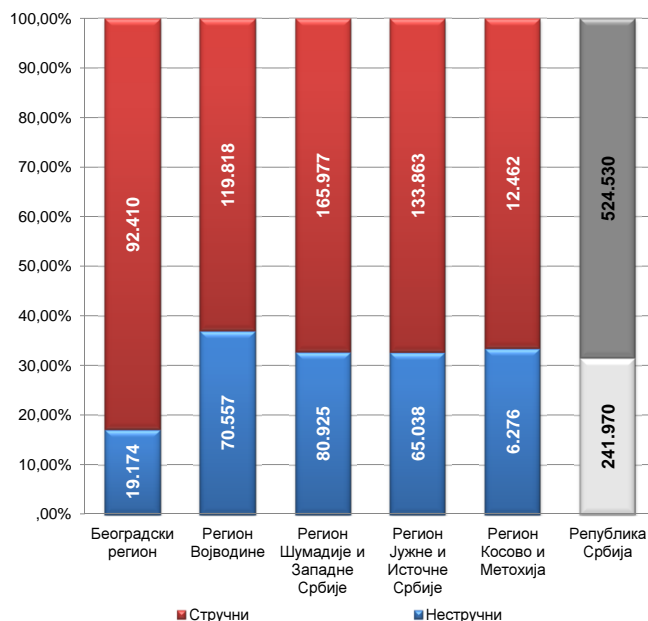
Графикон бр. 9 - Структура незапослених по регионима и полу на крају III 2015. године

Chart No. 9 - Percentage of unemployed by regions and gender in the end of III 2015



Графикон бр. 9а - Структура незапослених по регионима и стручности на крају III 2015. године

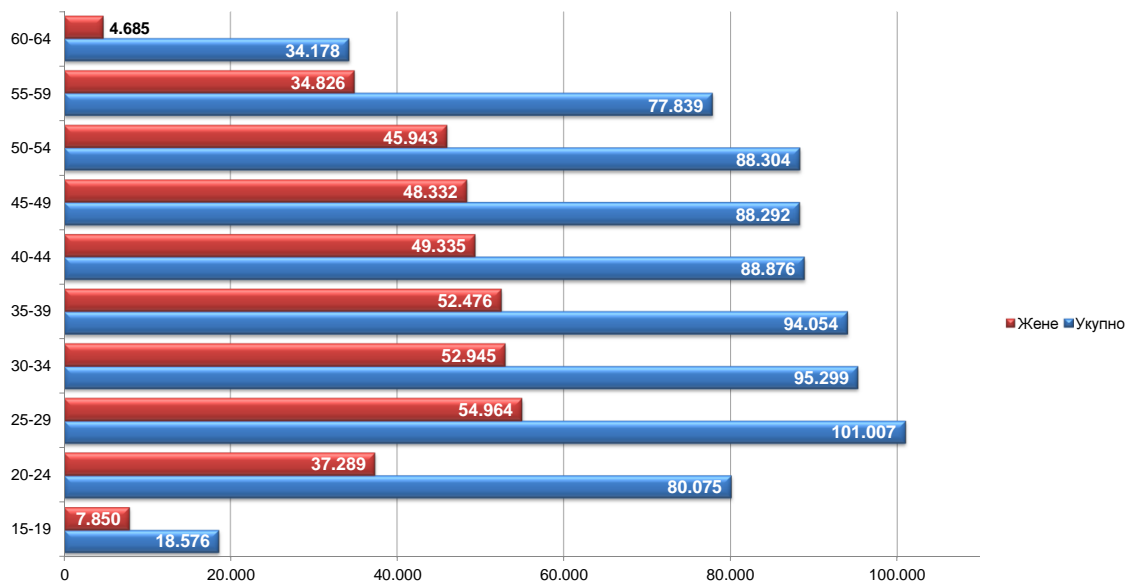
Chart No. 9a - Structure of unemployed by regions and skill in the end of III 2015



**T8 НЕЗАПОСЛЕНА ЛИЦА ПРЕМА СТАРОСТИ И ПОЛУ НА КРАЈУ МАРТА 2015. ГОДИНЕ**

Ред. Бр. No	Област/Регион County/Region	Укупно Total	Жене Women	15-19		20-24		25-29		30-34	
				Укупно Total	Жене Women	Укупно Total	Жене Women	Укупно Total	Жене Women	Укупно Total	Жене Women
1	Београдска област	111.584	61.121	1.988	893	8.843	4.465	15.929	9.802	15.153	9.191
<b>Београдски регион</b>		<b>111.584</b>	<b>61.121</b>	<b>1.988</b>	<b>893</b>	<b>8.843</b>	<b>4.465</b>	<b>15.929</b>	<b>9.802</b>	<b>15.153</b>	<b>9.191</b>
2	Северно - бачка	15.621	7.548	497	193	1.538	733	1.679	913	1.659	928
3	Средње - банатска	17.872	8.488	617	269	2.129	1.004	2.178	1.073	2.106	1.115
4	Северно - банатска	12.805	6.147	463	204	1.376	666	1.488	803	1.426	775
5	Јужно - банатска	34.391	17.345	965	429	3.768	1.769	4.231	2.311	4.276	2.388
6	Западно - бачка	21.412	9.212	609	224	2.377	915	2.757	1.193	2.508	1.121
7	Јужно - бачка	61.123	32.300	1.490	638	5.854	2.782	8.318	4.842	8.153	4.725
8	Сремска	27.151	13.258	769	326	2.877	1.362	3.211	1.712	2.965	1.628
<b>Регион Војводине</b>		<b>190.375</b>	<b>94.298</b>	<b>5.410</b>	<b>2.283</b>	<b>19.919</b>	<b>9.231</b>	<b>23.862</b>	<b>12.847</b>	<b>23.093</b>	<b>12.680</b>
9	Мачванска	38.481	19.691	1.106	482	4.091	1.981	4.501	2.476	4.487	2.524
10	Колубарска	14.711	7.688	465	159	1.779	873	1.932	1.053	1.684	970
11	Шумадијска	35.412	19.337	801	313	3.474	1.730	4.467	2.734	4.190	2.495
12	Поморавска	29.357	14.863	707	304	3.249	1.511	3.814	2.039	3.522	1.940
13	Златиборска	32.605	16.078	666	271	3.294	1.441	4.235	2.135	3.977	2.081
14	Моравичка	21.185	11.273	364	144	1.917	952	2.587	1.533	2.413	1.436
15	Рашка	46.663	23.339	1.059	498	5.361	2.529	6.545	3.264	6.232	3.192
16	Расинска	28.488	14.676	532	219	2.757	1.287	3.720	1.984	3.686	2.101
<b>Регион Шумадије и Западне Србије</b>		<b>246.902</b>	<b>126.945</b>	<b>5.700</b>	<b>2.390</b>	<b>25.922</b>	<b>12.304</b>	<b>31.801</b>	<b>17.218</b>	<b>30.191</b>	<b>16.739</b>
17	Подунавска	17.509	9.078	655	250	2.332	1.009	2.352	1.227	2.220	1.267
18	Браничевска	10.172	5.224	359	168	1.347	649	1.433	758	1.259	721
19	Борска	13.053	6.837	381	167	1.516	703	1.747	983	1.590	889
20	Зајечарска	14.526	6.984	355	154	1.406	601	1.754	885	1.763	925
21	Нишавска	51.241	23.151	1.084	414	5.611	2.362	6.992	3.436	6.428	3.231
22	Топличка	15.931	7.493	455	199	1.888	815	1.996	975	1.690	899
23	Пиротска	12.074	5.906	265	94	1.121	526	1.459	790	1.274	697
24	Јабланичка	36.283	16.544	892	362	3.757	1.551	4.267	2.070	4.153	2.084
25	Пчињска	28.112	14.426	591	239	2.902	1.389	3.655	2.034	3.398	1.980
<b>Регион Јужне и Источне Србије</b>		<b>198.901</b>	<b>95.643</b>	<b>5.037</b>	<b>2.047</b>	<b>21.880</b>	<b>9.605</b>	<b>25.655</b>	<b>13.158</b>	<b>23.775</b>	<b>12.693</b>
<b>Регион Косово и Метохија</b>		<b>18.738</b>	<b>10.638</b>	<b>441</b>	<b>237</b>	<b>3.511</b>	<b>1.684</b>	<b>3.760</b>	<b>1.939</b>	<b>3.087</b>	<b>1.642</b>
<b>Република Србија</b>		<b>766.500</b>	<b>388.645</b>	<b>18.576</b>	<b>7.850</b>	<b>80.075</b>	<b>37.289</b>	<b>101.007</b>	<b>54.964</b>	<b>95.299</b>	<b>52.945</b>

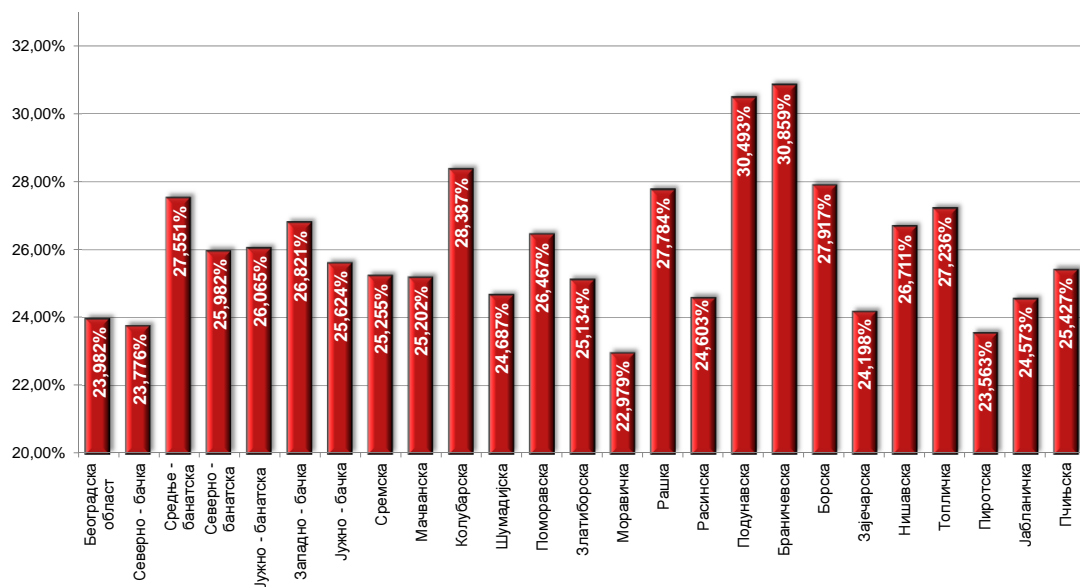
Графикон бр. 10 - Незапослена лица према старости и полу на крају III 2015. године  
 Chart No. 10 - Unemployed persons by age and gender in the end of III 2015



**T8 UNEMPLOYED PERSONS BY AGE AND SEX IN THE END OF MARCH 2015**

35-39		40-44		45-49		50-54		55-59		60-64	
Укупно Total	Жене Women	Укупно Total	Жене Women	Укупно Total	Жене Women	Укупно Total	Жене Women	Укупно Total	Жене Women	Укупно Total	Жене Women
13.940	8.319	12.663	7.410	12.319	7.032	13.173	7.344	12.393	6.081	5.183	584
<b>13.940</b>	<b>8.319</b>	<b>12.663</b>	<b>7.410</b>	<b>12.319</b>	<b>7.032</b>	<b>13.173</b>	<b>7.344</b>	<b>12.393</b>	<b>6.081</b>	<b>5.183</b>	<b>584</b>
1.740	953	1.637	915	1.914	1.022	2.094	999	1.973	796	890	96
2.093	1.104	1.986	1.018	2.082	1.049	2.143	1.027	1.774	734	764	95
1.481	834	1.440	774	1.508	757	1.640	761	1.438	525	545	48
4.351	2.422	4.126	2.205	3.762	2.036	3.622	1.897	3.619	1.600	1.671	288
2.545	1.207	2.515	1.245	2.824	1.402	2.615	1.164	1.914	678	748	63
7.949	4.583	7.339	4.140	7.299	4.012	7.139	3.758	5.620	2.558	1.962	262
3.051	1.674	3.096	1.706	3.188	1.702	3.396	1.661	3.194	1.343	1.404	144
<b>23.210</b>	<b>12.777</b>	<b>22.139</b>	<b>12.003</b>	<b>22.577</b>	<b>11.980</b>	<b>22.649</b>	<b>11.267</b>	<b>19.532</b>	<b>8.234</b>	<b>7.984</b>	<b>996</b>
4.770	2.737	4.508	2.508	4.571	2.521	4.568	2.377	4.104	1.841	1.775	244
1.645	987	1.524	863	1.582	966	1.850	1.020	1.565	718	685	79
4.104	2.445	3.883	2.311	3.992	2.380	4.363	2.452	4.388	2.189	1.750	288
3.590	1.936	3.312	1.880	3.170	1.739	3.093	1.711	3.293	1.554	1.607	249
4.012	2.147	3.946	2.125	4.107	2.251	4.085	2.163	3.122	1.344	1.161	120
2.587	1.504	2.554	1.462	2.534	1.464	2.723	1.490	2.487	1.183	1.019	105
6.156	3.260	5.858	3.263	5.200	2.832	4.813	2.492	3.736	1.681	1.703	328
3.886	2.302	3.432	1.937	3.186	1.766	2.977	1.548	2.916	1.345	1.396	187
<b>30.750</b>	<b>17.318</b>	<b>29.017</b>	<b>16.349</b>	<b>28.342</b>	<b>15.919</b>	<b>28.472</b>	<b>15.253</b>	<b>25.611</b>	<b>11.855</b>	<b>11.096</b>	<b>1.600</b>
2.288	1.386	1.999	1.168	1.849	1.068	1.709	910	1.475	705	630	88
1.238	724	1.166	641	1.017	585	963	491	881	418	509	69
1.565	891	1.568	914	1.462	837	1.368	751	1.303	615	553	87
1.739	911	1.742	932	1.662	895	1.704	882	1.649	724	752	75
6.211	3.001	5.685	2.854	5.861	2.925	5.693	2.731	5.177	1.984	2.499	213
1.817	950	1.827	938	1.953	1.037	1.887	906	1.601	663	817	111
1.241	709	1.372	773	1.473	773	1.688	867	1.510	613	671	64
4.422	2.203	4.493	2.256	4.541	2.281	4.589	2.153	3.380	1.353	1.789	231
3.517	2.005	3.658	2.031	3.855	2.026	3.194	1.562	2.355	995	987	165
<b>24.038</b>	<b>12.780</b>	<b>23.510</b>	<b>12.507</b>	<b>23.673</b>	<b>12.427</b>	<b>22.795</b>	<b>11.253</b>	<b>19.331</b>	<b>8.070</b>	<b>9.207</b>	<b>1.103</b>
<b>2.116</b>	<b>1.282</b>	<b>1.547</b>	<b>1.066</b>	<b>1.381</b>	<b>974</b>	<b>1.215</b>	<b>826</b>	<b>972</b>	<b>586</b>	<b>708</b>	<b>402</b>
<b>94.054</b>	<b>52.476</b>	<b>88.876</b>	<b>49.335</b>	<b>88.292</b>	<b>48.332</b>	<b>88.304</b>	<b>45.943</b>	<b>77.839</b>	<b>34.826</b>	<b>34.178</b>	<b>4.685</b>

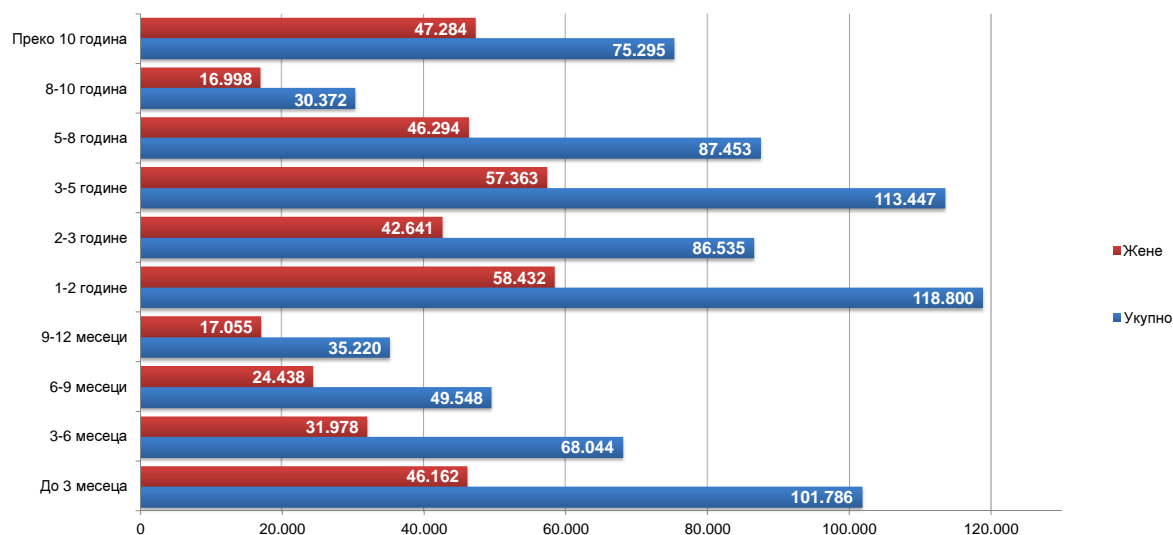
Графикон бр. 10а - Незапослена лица до 30 година старости по окрузима на крају III 2015. године  
 Chart No. 10a - Unemployed up to 30 years of age by counties in the end of III 2015



**T9 НЕЗАПОСЛЕНА ЛИЦА ПРЕМА ТРАЈАЊУ НЕЗАПОСЛЕНОСТИ И ПОЛУ  
НА КРАЈУ МАРТА 2015. ГОДИНЕ**

Ред. Бр. №	Област/Регион <i>County/Region</i>	Укупно <i>Total</i>	Жене <i>Women</i>	До 3 месеца <i>to 3 months</i>		3-6 месеци <i>3-6 months</i>		6-9 месеци <i>6-9 months</i>		9-12 месеци <i>9-12 months</i>	
				Укупно <i>Total</i>	Жене <i>Women</i>	Укупно <i>Total</i>	Жене <i>Women</i>	Укупно <i>Total</i>	Жене <i>Women</i>	Укупно <i>Total</i>	Жене <i>Women</i>
1	Београдска област	111.584	61.121	19.377	9.676	12.509	6.726	8.802	4.870	5.747	3.107
	<b>Београдски регион</b>	<b>111.584</b>	<b>61.121</b>	<b>19.377</b>	<b>9.676</b>	<b>12.509</b>	<b>6.726</b>	<b>8.802</b>	<b>4.870</b>	<b>5.747</b>	<b>3.107</b>
2	Северно - бачка	15.621	7.548	2.537	1.162	1.520	684	1.120	540	824	361
3	Средње - банатска	17.872	8.488	3.456	1.473	2.117	974	1.402	637	1.028	493
4	Северно - банатска	12.805	6.147	1.872	855	1.274	530	914	391	744	307
5	Јужно - банатска	34.391	17.345	4.290	1.886	3.010	1.331	2.219	1.052	1.622	768
6	Западно - бачка	21.412	9.212	3.253	1.333	1.759	683	1.482	628	1.035	451
7	Јужно - бачка	61.123	32.300	9.176	4.299	6.290	3.107	4.461	2.320	3.137	1.623
8	Сремска	27.151	13.258	4.395	1.860	2.630	1.184	2.074	968	1.386	688
	<b>Регион Војводине</b>	<b>190.375</b>	<b>94.298</b>	<b>28.979</b>	<b>12.868</b>	<b>18.600</b>	<b>8.493</b>	<b>13.672</b>	<b>6.536</b>	<b>9.776</b>	<b>4.691</b>
9	Мачванска	38.481	19.691	4.778	2.062	2.997	1.380	2.397	1.191	1.725	812
10	Колубарска	14.711	7.688	2.058	905	1.316	645	1.139	578	765	410
11	Шумадијска	35.412	19.337	4.027	1.846	2.803	1.278	2.309	1.161	1.482	745
12	Поморавска	29.357	14.863	3.199	1.390	2.046	962	1.646	763	1.178	557
13	Златиборска	32.605	16.078	3.942	1.647	2.639	1.169	1.892	924	1.438	679
14	Моравичка	21.185	11.273	2.778	1.458	2.017	929	1.356	685	1.036	486
15	Рашка	46.663	23.339	4.038	1.819	3.092	1.484	2.180	1.059	1.583	728
16	Расинска	28.488	14.676	3.192	1.429	1.946	931	1.497	757	1.110	527
	<b>Регион Шумадије и Западне Србије</b>	<b>246.902</b>	<b>126.945</b>	<b>28.012</b>	<b>12.556</b>	<b>18.856</b>	<b>8.778</b>	<b>14.416</b>	<b>7.118</b>	<b>10.317</b>	<b>4.944</b>
17	Подунавска	17.509	9.078	2.838	1.244	1.971	886	1.272	636	841	391
18	Браничевска	10.172	5.224	1.844	912	1.136	552	741	385	503	241
19	Борска	13.053	6.837	1.621	767	1.086	527	804	409	635	296
20	Зајечарска	14.526	6.984	1.884	826	1.212	554	903	434	621	293
21	Нишавска	51.241	23.151	5.194	2.261	3.883	1.718	3.295	1.412	2.271	1.020
22	Топличка	15.931	7.493	1.371	548	1.238	527	795	365	665	289
23	Пиротска	12.074	5.906	1.520	679	1.126	467	714	311	573	263
24	Јабланичка	36.283	16.544	3.900	1.475	3.113	1.233	1.788	788	1.422	599
25	Пчињска	28.112	14.426	4.491	1.985	2.579	1.154	1.736	854	1.340	682
	<b>Регион Јужне и Источне Србије</b>	<b>198.901</b>	<b>95.643</b>	<b>24.663</b>	<b>10.697</b>	<b>17.344</b>	<b>7.618</b>	<b>12.048</b>	<b>5.594</b>	<b>8.871</b>	<b>4.074</b>
	<b>Регион Косово и Метохија</b>	<b>18.738</b>	<b>10.638</b>	<b>755</b>	<b>365</b>	<b>735</b>	<b>363</b>	<b>610</b>	<b>320</b>	<b>509</b>	<b>239</b>
	<b>Република Србија</b>	<b>766.500</b>	<b>388.645</b>	<b>101.786</b>	<b>46.162</b>	<b>68.044</b>	<b>31.978</b>	<b>49.548</b>	<b>24.438</b>	<b>35.220</b>	<b>17.055</b>

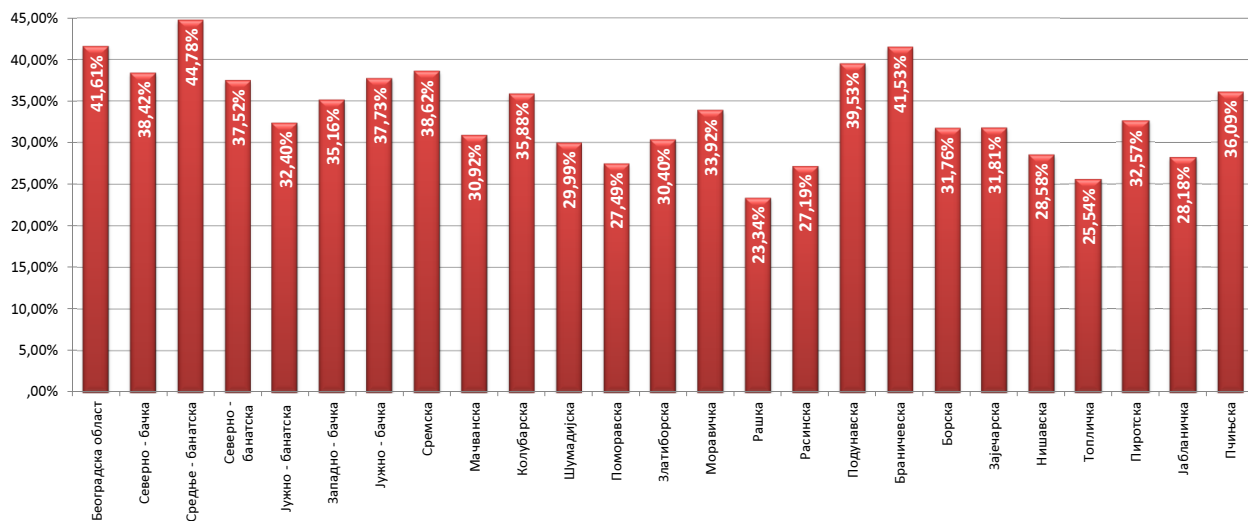
**Графикон бр. 11- Незапослена лица према трајању незапослености и полу на крају III 2015. године**  
*Chart No. 11- Unemployed persons by duration of unemployment and gender in the end of III 2015*



**T9 UNEMPLOYED PERSONS BY DURATION OF UNEMPLOYMENT AND SEX  
IN THE END OF MARCH 2015**

1-2 године 1-2 years		2-3 године 2-3 years		3-5 године 3-5 years		5-8 година 5-8 years		8-10 година 8-10 years		Преко 10 година Over 10 years	
Укупно Total	Жене Women	Укупно Total	Жене Women	Укупно Total	Жене Women	Укупно Total	Жене Women	Укупно Total	Жене Women	Укупно Total	Жене Women
17.551	9.689	12.420	6.820	15.925	8.962	9.467	5.431	3.058	1.780	6.728	4.060
<b>17.551</b>	<b>9.689</b>	<b>12.420</b>	<b>6.820</b>	<b>15.925</b>	<b>8.962</b>	<b>9.467</b>	<b>5.431</b>	<b>3.058</b>	<b>1.780</b>	<b>6.728</b>	<b>4.060</b>
2.640	1.282	1.940	906	2.239	1.124	1.517	762	343	178	941	549
2.967	1.406	1.901	887	2.075	1.035	1.546	824	363	179	1.017	580
2.163	962	1.438	705	1.816	954	1.274	664	377	187	933	592
5.200	2.546	3.755	1.837	4.781	2.395	4.137	2.224	1.410	778	3.967	2.528
3.723	1.507	2.662	1.139	3.298	1.373	2.009	928	726	346	1.465	824
9.470	4.989	6.371	3.335	8.791	4.667	6.717	3.884	1.925	1.123	4.785	2.953
4.434	2.208	2.977	1.470	3.866	1.963	2.606	1.307	685	365	2.098	1.245
<b>30.597</b>	<b>14.900</b>	<b>21.044</b>	<b>10.279</b>	<b>26.866</b>	<b>13.511</b>	<b>19.806</b>	<b>10.593</b>	<b>5.829</b>	<b>3.156</b>	<b>15.206</b>	<b>9.271</b>
5.747	2.791	4.490	2.205	5.727	2.979	4.458	2.449	1.473	836	4.689	2.986
2.453	1.263	1.748	940	2.244	1.184	1.479	870	367	222	1.142	671
5.471	2.796	4.015	2.178	5.550	3.082	4.224	2.447	1.500	933	4.031	2.871
4.395	2.089	3.367	1.596	4.354	2.214	4.210	2.261	1.482	820	3.480	2.211
5.425	2.618	3.606	1.717	4.603	2.308	3.305	1.720	1.435	741	4.320	2.555
3.289	1.707	2.451	1.326	3.000	1.688	2.619	1.434	877	479	1.762	1.081
6.304	2.957	5.254	2.420	7.758	3.675	6.408	3.187	2.200	1.165	7.846	4.845
4.194	2.018	3.157	1.571	4.487	2.231	3.655	1.948	1.434	798	3.816	2.466
<b>37.278</b>	<b>18.239</b>	<b>28.088</b>	<b>13.953</b>	<b>37.723</b>	<b>19.361</b>	<b>30.358</b>	<b>16.316</b>	<b>10.768</b>	<b>5.994</b>	<b>31.086</b>	<b>19.686</b>
2.739	1.297	2.036	1.040	2.242	1.284	1.578	901	639	425	1.353	974
1.691	851	1.134	558	1.425	726	875	499	294	170	529	330
2.136	1.071	1.730	907	1.933	989	1.369	754	543	303	1.196	814
2.111	967	1.535	712	2.435	1.157	1.903	913	643	349	1.279	779
8.244	3.487	6.383	2.686	8.625	3.634	6.553	3.025	2.224	1.185	4.569	2.723
2.538	1.208	1.718	745	2.869	1.313	2.203	1.057	919	481	1.615	960
2.141	1.047	1.329	632	1.484	693	1.609	860	555	343	1.023	611
4.984	2.201	3.602	1.541	5.547	2.407	6.153	2.895	1.896	1.045	3.878	2.360
4.782	2.462	3.222	1.597	3.939	2.072	2.590	1.445	932	559	2.501	1.616
<b>31.366</b>	<b>14.591</b>	<b>22.689</b>	<b>10.418</b>	<b>30.499</b>	<b>14.275</b>	<b>24.833</b>	<b>12.349</b>	<b>8.645</b>	<b>4.860</b>	<b>17.943</b>	<b>11.167</b>
<b>2.008</b>	<b>1.013</b>	<b>2.294</b>	<b>1.171</b>	<b>2.434</b>	<b>1.254</b>	<b>2.989</b>	<b>1.605</b>	<b>2.072</b>	<b>1.208</b>	<b>4.332</b>	<b>3.100</b>
<b>118.800</b>	<b>58.432</b>	<b>86.535</b>	<b>42.641</b>	<b>113.447</b>	<b>57.363</b>	<b>87.453</b>	<b>46.294</b>	<b>30.372</b>	<b>16.998</b>	<b>75.295</b>	<b>47.284</b>

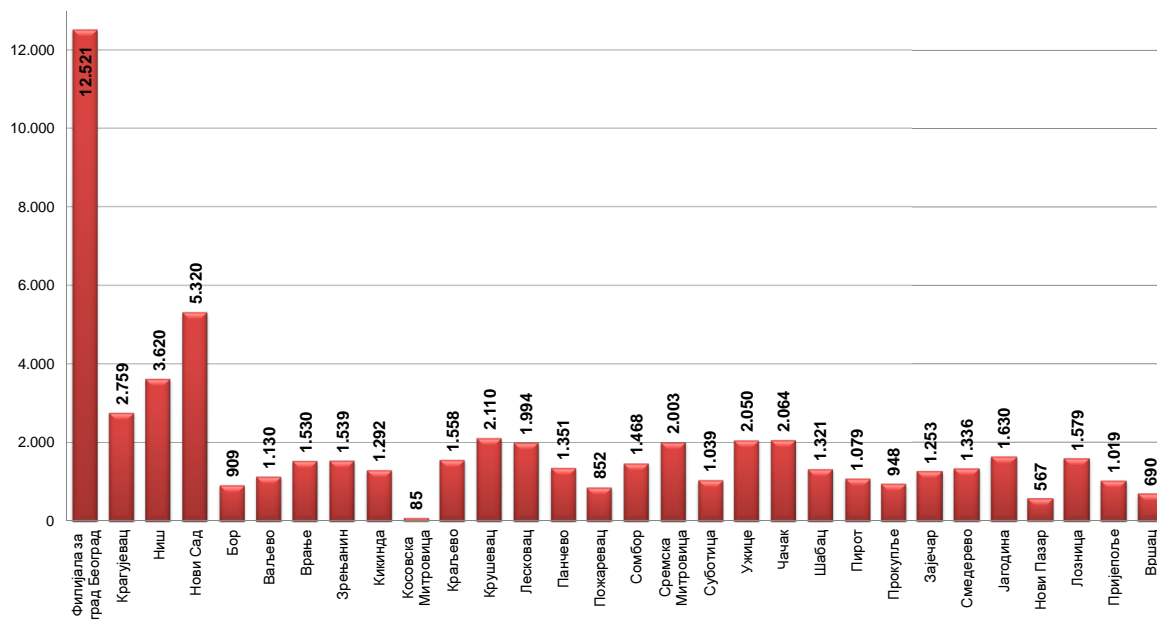
Графикон бр. 11а - Учесће незапослених лица која се налазе на евиденцији до 1 године у укупном броју незапослених лица на крају III 2015 године  
Chart No. 11a - Participation of the unemployed (up to 1 year) by duration of unemployment in the end of III 2015



**T10 КОРИСНИЦИ НОВЧАНЕ НАКНАДЕ ПО МЕСЕЦИМА И ПОЛУ**

Редни број No	Филијала Branchoffice	Ø 2013.		III 2014		IV 2014		V 2014		VI 2014		VII 2014	
		Укупно Total	Жене Women	Укупно Total	Жене Women	Укупно Total	Жене Women	Укупно Total	Жене Women	Укупно Total	Жене Women	Укупно Total	Жене Women
1	Филијала за град Београд	13.913	7.314	14.339	7.530	14.373	7.536	14.532	7.523	14.098	7.281	14.322	7.471
2	Крагујевац	2.625	1.169	2.853	1.284	2.838	1.275	2.749	1.227	2.594	1.170	2.527	1.132
3	Ниш	3.955	1.729	4.374	1.895	4.279	1.838	4.077	1.801	3.896	1.729	3.757	1.663
4	Нови Сад	5.728	2.748	6.313	2.930	6.239	3.000	5.843	2.852	5.726	2.770	5.566	2.667
5	Бор	905	424	1.002	460	931	423	911	432	895	418	878	426
6	Ваљево	1.121	511	1.201	550	1.166	537	1.137	512	1.113	489	1.112	502
7	Врање	1.647	777	1.750	805	1.793	817	1.724	809	1.675	798	1.655	779
8	Зрењанин	1.524	613	1.692	669	1.614	637	1.477	576	1.410	539	1.481	608
9	Кикинда	1.323	509	1.351	530	1.514	617	1.401	569	1.429	548	1.358	520
10	Косовска Митровица	80	36	60	22	70	28	80	35	93	37	97	44
11	Краљево	1.583	761	1.702	848	1.758	830	1.690	795	1.624	745	1.543	729
12	Крушевац	2.155	1.032	2.183	994	2.298	1.070	2.288	1.090	2.240	1.086	2.197	1.062
13	Лесковац	2.002	863	2.122	869	2.060	852	1.976	847	1.964	884	1.932	861
14	Панчево	1.288	529	1.361	546	1.346	557	1.278	533	1.291	520	1.366	558
15	Пожаревац	738	342	874	385	876	406	794	374	738	331	682	314
16	Сомбор	1.578	670	1.750	710	1.768	717	1.669	686	1.587	662	1.552	624
17	Сремска Митровица	2.204	1.028	2.419	1.122	2.433	1.174	2.232	1.018	2.178	981	2.028	909
18	Суботица	1.318	602	1.471	671	1.436	660	1.432	659	1.360	615	1.266	567
19	Ужице	1.923	974	2.085	1.038	2.036	1.025	1.993	1.007	1.955	991	1.908	977
20	Чачак	2.156	1.005	2.352	1.128	2.273	1.082	2.147	1.019	2.085	994	2.089	993
21	Шабац	1.297	576	1.413	617	1.394	612	1.324	597	1.305	570	1.285	556
22	Пирот	1.448	727	1.764	903	1.683	883	1.629	855	1.532	800	1.398	723
23	Прокупље	1.004	435	1.202	527	1.149	506	1.037	430	962	410	910	381
24	Зајечар	1.088	493	1.188	533	1.232	544	1.112	509	1.092	493	1.042	473
25	Смедерево	1.249	519	1.477	574	1.367	556	1.284	522	1.203	502	1.183	502
26	Јагодина	1.691	748	1.945	849	1.936	848	1.830	810	1.686	742	1.537	684
27	Нови Пазар	581	251	607	262	598	264	546	233	566	236	545	224
28	Лозница	1.222	485	1.323	538	1.291	529	1.241	501	1.186	448	1.143	425
29	Пријеполје	1.030	509	985	460	1.199	568	1.119	530	1.080	529	1.043	516
30	Вршац	553	257	658	310	618	282	553	247	540	248	540	248
Република Србија		60.930	28.635	65.816	30.559	65.568	30.673	63.105	29.598	61.103	28.566	59.942	28.138

Графикон бр. 12 - Корисници новчане накнаде по филијалама у III 2015. године  
 Chart No. 12 - Unemployment benefit recipients by branchoffice in III 2015

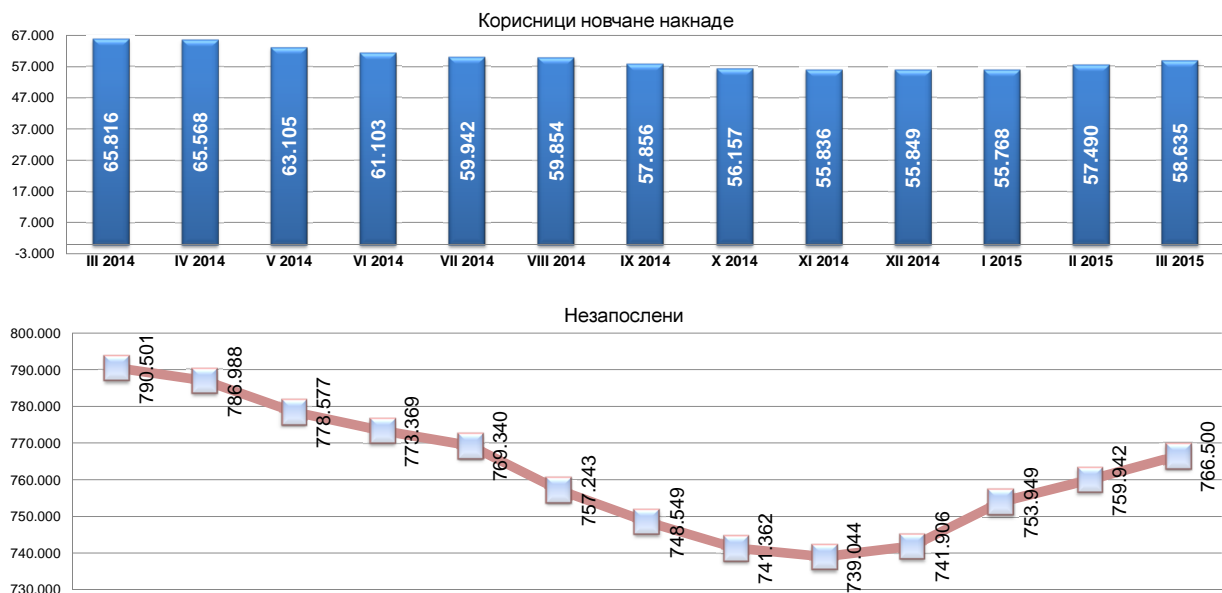




**T10 UNEMPLOYMENT BENEFIT RECIPIENTS BY MONTH AND SEX**

VIII 2014		IX 2014		X 2014		XI 2014		XII 2014		I 2015		II 2015		III 2015		Индекси Index		
Укупно Total	Жене Women	Укупно Total	Жене Women	Укупно Total	Жене Women	Укупно Total	Жене Women	Укупно Total	Жене Women	Укупно Total	Жене Women	Укупно Total	Жене Women	Укупно Total	Жене Women	III 2015 / III 2014	III 2015 / XII 2014	III 2015 / II 2015
14.200	7.507	13.647	7.272	13.316	7.047	13.163	6.949	13.066	6.848	12.706	6.555	12.591	6.320	12.521	6.292	87,32	95,83	99,44
2.444	1.124	2.479	1.139	2.391	1.073	2.576	1.085	2.570	1.083	2.657	1.104	2.711	1.137	2.759	1.172	96,71	107,35	101,77
3.758	1.672	3.680	1.615	3.672	1.591	3.626	1.563	3.630	1.577	3.605	1.537	3.719	1.566	3.620	1.530	82,76	99,72	97,34
5.504	2.660	5.247	2.560	5.170	2.511	5.109	2.484	5.226	2.519	4.919	2.328	5.012	2.321	5.320	2.525	84,27	101,80	106,15
873	417	855	408	844	413	864	420	881	428	876	417	902	437	909	461	90,72	103,18	100,78
1.110	514	1.101	515	1.078	482	1.123	523	1.063	485	1.035	466	1.062	463	1.130	506	94,09	106,30	106,40
1.724	852	1.628	813	1.546	752	1.461	722	1.400	661	1.406	635	1.511	643	1.530	634	87,43	109,29	101,26
1.515	609	1.483	607	1.413	558	1.398	582	1.386	606	1.438	624	1.516	631	1.539	631	90,96	111,04	101,52
1.293	478	1.237	469	1.208	447	1.151	441	1.035	412	1.018	425	1.220	505	1.292	540	95,63	124,83	105,90
87	35	101	47	80	43	76	42	77	39	73	37	79	45	85	51	141,67	110,39	107,59
1.544	753	1.455	694	1.443	683	1.409	675	1.433	688	1.490	722	1.436	687	1.558	759	91,54	108,72	108,50
2.191	1.089	2.128	1.046	2.125	1.038	2.079	1.026	2.020	980	1.961	945	1.929	900	2.110	967	96,66	104,46	109,38
2.055	964	1.923	847	1.867	830	1.896	844	1.897	806	1.954	808	2.059	824	1.994	802	93,97	105,11	96,84
1.317	541	1.266	525	1.203	500	1.123	459	1.112	457	1.161	488	1.402	573	1.351	552	99,27	121,49	96,36
701	329	662	318	617	291	627	301	707	325	757	362	814	402	852	412	97,48	120,51	104,67
1.525	644	1.493	632	1.373	582	1.447	660	1.342	596	1.341	596	1.323	561	1.468	629	83,89	109,39	110,96
2.120	978	2.129	1.004	2.032	937	2.000	942	1.996	908	1.945	843	2.002	839	2.003	822	82,80	100,35	100,05
1.232	551	1.178	535	1.147	532	1.127	518	1.105	515	1.088	493	1.086	483	1.039	448	70,63	94,03	95,67
1.853	963	1.828	936	1.762	897	1.770	899	1.839	909	1.938	919	1.958	888	2.050	891	98,32	111,47	104,70
2.138	944	2.045	904	2.018	930	1.912	885	2.054	944	2.137	936	2.157	964	2.064	901	87,76	100,49	95,69
1.258	546	1.192	542	1.185	550	1.217	563	1.228	572	1.311	582	1.317	566	1.321	569	93,49	107,57	100,30
1.385	708	1.259	635	1.151	531	1.033	443	1.019	426	1.021	398	1.105	445	1.079	425	61,17	105,89	97,65
925	390	889	379	880	382	897	393	934	403	945	392	964	383	948	376	78,87	101,50	98,34
1.010	467	966	439	1.003	463	1.013	466	1.068	496	1.094	498	1.177	550	1.253	566	105,47	117,32	106,46
1.171	511	1.158	506	1.084	459	1.132	511	1.114	494	1.168	523	1.300	563	1.336	585	90,45	119,93	102,77
1.629	738	1.567	709	1.422	625	1.476	671	1.409	650	1.439	646	1.603	646	1.630	679	83,80	115,68	101,68
595	249	569	241	559	239	570	250	620	285	583	268	583	265	567	256	93,41	91,45	97,26
1.177	441	1.156	453	1.122	433	1.131	445	1.152	465	1.137	466	1.288	541	1.579	636	119,35	137,07	122,59
996	501	1.013	525	948	479	941	472	941	463	955	446	983	428	1.019	450	103,45	108,29	103,66
524	251	522	253	481	225	473	229	509	240	597	267	661	281	690	296	104,86	135,56	104,39
59.854	28.426	57.856	27.568	56.157	26.529	55.836	26.467	55.849	26.287	55.768	25.732	57.490	25.866	58.635	26.370	89,09	104,99	101,99

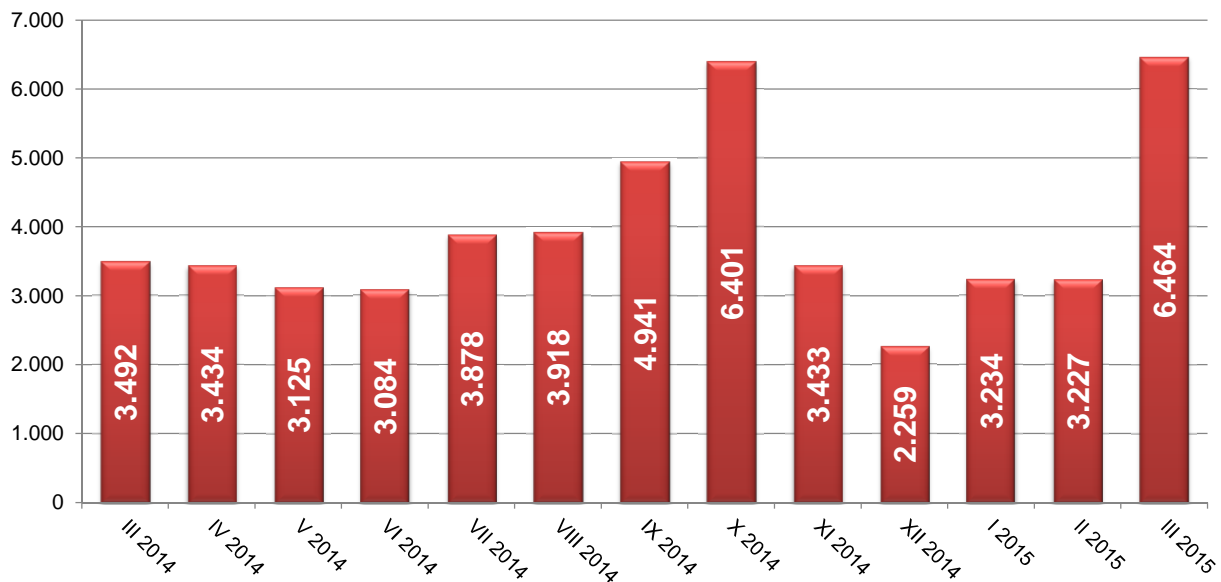
**Графикон бр. 12 а- Корисници новчане накнаде и незапослени по месецима у периоду III 2014. - III 2015. године**  
**Chart No. 12 a- Unemployment benefit recipients by month in period III 2014 - III 2015**



**T11 ПРИЈАВЉЕНЕ ПОТРЕБЕ ЗА ЗАПОШЉАВАЊЕМ ПО МЕСЕЦИМА**

Редни број <i>No</i>	Област <i>County</i>	Ø 2013	III 2014	IV 2014	V 2014	VI 2014	VII 2014
1	Београдска област	856	685	803	644	746	1.021
<b>Београдски регион</b>		<b>856</b>	<b>685</b>	<b>803</b>	<b>644</b>	<b>746</b>	<b>1.021</b>
2	Северно - бачка	125	223	63	205	74	274
3	Средње - банатска	116	73	38	138	129	115
4	Северно - банатска	139	511	207	50	55	153
5	Јужно - банатска	80	49	78	119	31	83
6	Западно - бачка	132	153	302	129	78	43
7	Јужно - бачка	351	261	331	204	184	538
8	Сремска	165	218	148	272	109	236
<b>Регион Војводине</b>		<b>1.108</b>	<b>1.488</b>	<b>1.167</b>	<b>1.117</b>	<b>660</b>	<b>1.442</b>
9	Мачванска	142	66	133	102	91	118
10	Колубарска	81	173	33	128	141	53
11	Шумадијска	131	150	96	130	53	131
12	Поморавска	113	119	126	55	97	138
13	Златиборска	159	110	238	169	339	226
14	Моравичка	89	157	195	38	121	77
15	Рашка	154	102	45	224	153	115
16	Расинска	81	38	43	37	32	133
<b>Регион Шумадије и Западне Србије</b>		<b>951</b>	<b>915</b>	<b>909</b>	<b>883</b>	<b>1.027</b>	<b>991</b>
17	Подунавска	98	36	24	151	38	54
18	Браничевска	45	24	23	10	27	17
19	Борска	37	25	13	25	172	11
20	Зајечарска	21	13	11	12	16	28
21	Нишавска	138	96	191	127	134	158
22	Топличка	51	2	6	17	16	54
23	Пиротска	126	159	274	47	37	46
24	Јабланичка	40	39	7	60	72	48
25	Пчињска	52	10	6	32	139	8
<b>Регион Јужне и Источне Србије</b>		<b>607</b>	<b>404</b>	<b>555</b>	<b>481</b>	<b>651</b>	<b>424</b>
<b>Регион Косово и Метохија</b>		<b>2</b>	<b>0</b>	<b>0</b>	<b>0</b>	<b>0</b>	<b>0</b>
<b>Република Србија</b>		<b>3.523</b>	<b>3.492</b>	<b>3.434</b>	<b>3.125</b>	<b>3.084</b>	<b>3.878</b>

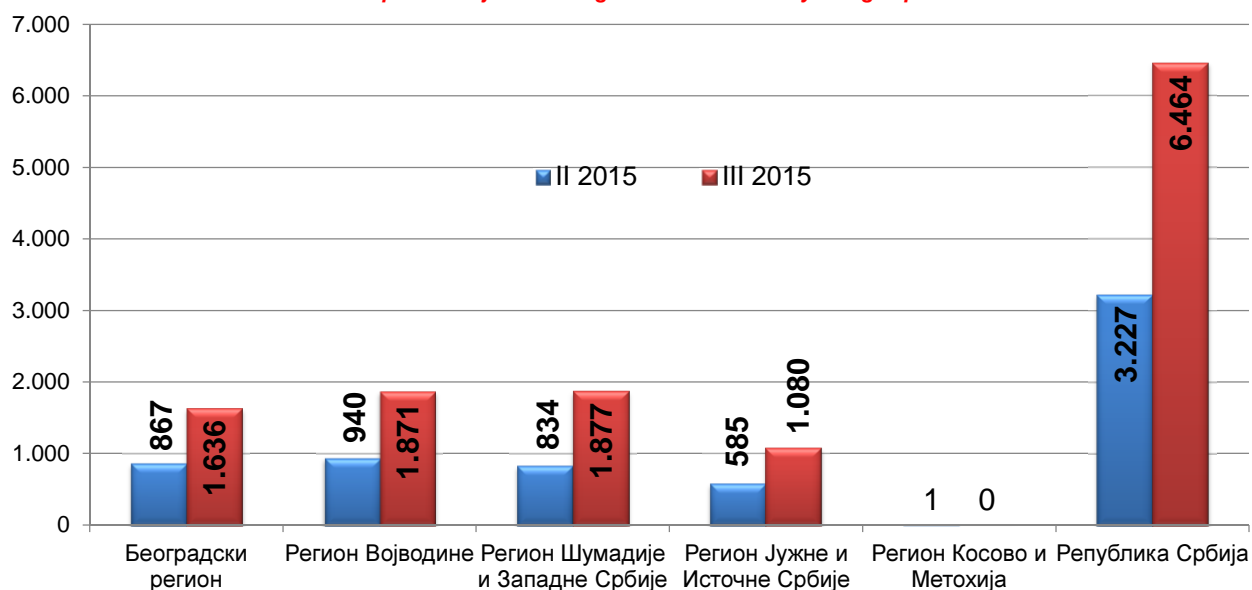
**Графикон бр. 13 - Пријављене потребе за запошљавањем у периоду III 2014 - III 2015**  
*Chart No. 13 - Requests for jobmatching services in vacancy filling in period III 2014 - III 2015*



**T11 REQUESTS FOR JOBMATCHING SERVICES IN VACANCY FILLING BY MONTHS**

VIII 2014	IX 2014	X 2014	XI 2014	XII 2014	I 2015	II 2015	III 2015	Индекс
								Index
								III 2015 / III 2014
800	1.062	1.772	947	596	979	867	1.636	238,83
<b>800</b>	<b>1.062</b>	<b>1.772</b>	<b>947</b>	<b>596</b>	<b>979</b>	<b>867</b>	<b>1.636</b>	<b>238,83</b>
96	122	136	109	22	75	124	186	83,41
176	247	339	34	37	51	65	99	135,62
223	104	188	67	31	55	109	518	101,37
203	72	183	55	28	37	88	106	216,33
225	66	198	42	183	79	74	153	100,00
402	561	512	380	264	401	348	477	182,76
232	259	155	131	68	69	132	332	152,29
<b>1.557</b>	<b>1.431</b>	<b>1.711</b>	<b>818</b>	<b>633</b>	<b>767</b>	<b>940</b>	<b>1.871</b>	<b>125,74</b>
161	331	228	173	117	84	110	178	269,70
49	117	76	114	29	28	49	282	163,01
145	142	220	148	122	66	51	630	420,00
122	293	151	70	63	89	93	128	107,56
107	225	208	71	101	58	162	190	172,73
84	101	87	96	42	141	176	123	78,34
136	254	327	200	118	83	156	274	268,63
56	191	207	92	65	62	37	72	189,47
<b>860</b>	<b>1.654</b>	<b>1.504</b>	<b>964</b>	<b>657</b>	<b>611</b>	<b>834</b>	<b>1.877</b>	<b>205,14</b>
182	89	281	146	57	159	150	135	375,00
83	61	240	19	16	62	66	28	116,67
22	8	53	22	34	18	16	19	76,00
18	21	77	8	26	14	15	10	76,92
177	184	207	98	80	160	112	228	237,50
7	232	47	210	5	303	73	207	10.350,00
139	82	334	28	68	82	53	121	76,10
9	60	96	18	49	28	77	187	479,49
63	53	66	155	36	51	23	145	1.450,00
<b>700</b>	<b>790</b>	<b>1.401</b>	<b>704</b>	<b>371</b>	<b>877</b>	<b>585</b>	<b>1.080</b>	<b>267,33</b>
<b>1</b>	<b>4</b>	<b>12</b>	<b>0</b>	<b>2</b>	<b>0</b>	<b>1</b>	<b>0</b>	
<b>3.918</b>	<b>4.941</b>	<b>6.401</b>	<b>3.433</b>	<b>2.259</b>	<b>3.234</b>	<b>3.227</b>	<b>6.464</b>	<b>185,11</b>

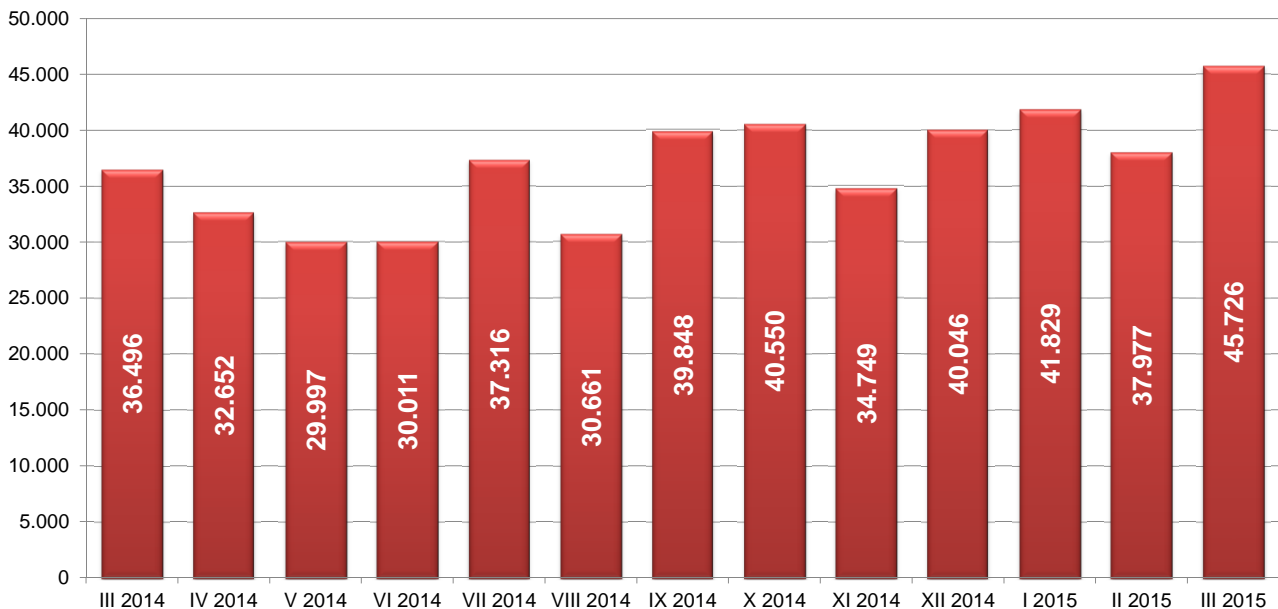
Графикон бр. 13а - Пријављене потребе за запошљавањем по регионима у периоду II 2015 - III 2015  
 Chart No. 13a - Requests for jobmatching services in vacancy filling in period II 2015 - III 2015



**T12 НОВОПРИЈАВЉЕНИ ПО МЕСЕЦИМА И ПОЛУ**

Редни број <i>No</i>	Област <i>County</i>	Ø 2013	III 2014		IV 2014		V 2014		VI 2014		VII 2014		VIII 2014	
			Укупно <i>Total</i>	Жене <i>Women</i>	Укупно <i>Total</i>	Жене <i>Women</i>	Укупно <i>Total</i>	Жене <i>Women</i>	Укупно <i>Total</i>	Жене <i>Women</i>	Укупно <i>Total</i>	Жене <i>Women</i>	Укупно <i>Total</i>	Жене <i>Women</i>
1	Београдска област	7.516	7.204	3.798	6.924	3.664	5.696	3.018	6.106	3.454	7.822	4.236	6.545	3.498
<b>Београдски регион</b>		7.516	7.204	3.798	6.924	3.664	5.696	3.018	6.106	3.454	7.822	4.236	6.545	3.498
2	Северно - бачка	925	926	451	907	446	827	409	891	391	941	470	903	448
3	Средње - банатска	1.267	1.230	581	1.084	508	1.182	558	1.094	559	1.394	587	1.042	496
4	Северно - банатска	782	826	390	721	320	746	317	665	297	767	354	624	266
5	Јужно - банатска	1.457	1.373	654	1.301	633	1.185	549	1.381	676	1.531	738	1.325	651
6	Западно - бачка	1.056	1.113	463	958	413	856	390	866	410	1.163	549	838	403
7	Јужно - бачка	3.499	3.486	1.755	3.086	1.532	3.056	1.555	3.013	1.486	3.716	1.856	3.130	1.606
8	Сремска	1.527	1.529	723	1.331	648	1.221	585	1.406	677	1.786	844	1.417	710
<b>Регион Војводине</b>		10.512	10.483	5.017	9.388	4.500	9.073	4.363	9.316	4.496	11.298	5.398	9.279	4.580
9	Мачванска	1.407	1.346	621	1.322	600	1.077	482	1.132	551	1.537	748	1.263	619
10	Колубарска	706	687	330	659	325	522	244	611	314	783	390	613	313
11	Шумадијска	1.373	1.460	713	1.243	615	1.039	497	981	493	1.485	724	1.109	569
12	Поморавска	951	1.056	460	845	379	645	318	905	459	1.019	528	838	421
13	Златиборска	1.399	1.362	666	1.329	653	1.114	529	1.031	522	1.416	697	1.158	570
14	Моравичка	899	930	422	799	366	676	350	810	406	952	399	768	393
15	Рашка	1.373	1.393	632	1.262	584	1.115	540	1.089	555	1.223	645	1.177	548
16	Расинска	918	967	449	867	439	723	359	738	377	946	496	748	373
<b>Регион Шумадије и Западне Србије</b>		9.026	9.201	4.293	8.326	3.961	6.911	3.319	7.297	3.677	9.361	4.627	7.674	3.806
17	Подунавска	932	1.094	523	886	395	661	311	820	386	973	463	813	400
18	Браничевска	630	612	302	455	226	1.377	777	432	219	505	252	457	233
19	Борска	524	523	249	506	250	416	182	449	217	502	236	444	214
20	Зајечарска	540	600	241	460	202	443	190	436	221	508	231	427	205
21	Нишавска	2.183	2.294	1.051	1.883	909	1.830	884	1.854	893	2.277	1.086	1.871	934
22	Топличка	498	460	205	458	208	391	173	405	191	432	197	402	195
23	Пиротска	553	549	236	507	211	495	233	479	200	557	238	430	210
24	Јабланичка	1.394	1.385	593	1.226	580	1.126	537	1.084	506	1.386	656	1.072	504
25	Пчињска	1.461	1.839	861	1.434	682	1.345	655	1.127	532	1.392	727	1.077	530
<b>Регион Јужне и Источне Србије</b>		8.715	9.356	4.261	7.815	3.663	8.084	3.942	7.086	3.365	8.532	4.086	6.993	3.425
<b>Регион Косово и Метохија</b>		245	252	126	199	101	233	116	206	103	303	170	170	96
<b>Република Србија</b>		<b>36.013</b>	<b>36.496</b>	<b>17.495</b>	<b>32.652</b>	<b>15.889</b>	<b>29.997</b>	<b>14.758</b>	<b>30.011</b>	<b>15.095</b>	<b>37.316</b>	<b>18.517</b>	<b>30.661</b>	<b>15.405</b>

**Графикон бр. 14 - Новопријављени у периоду III 2014 - III 2015**  
*Chart No. 14 - Newly registered persons in period III 2014 - III 2015*

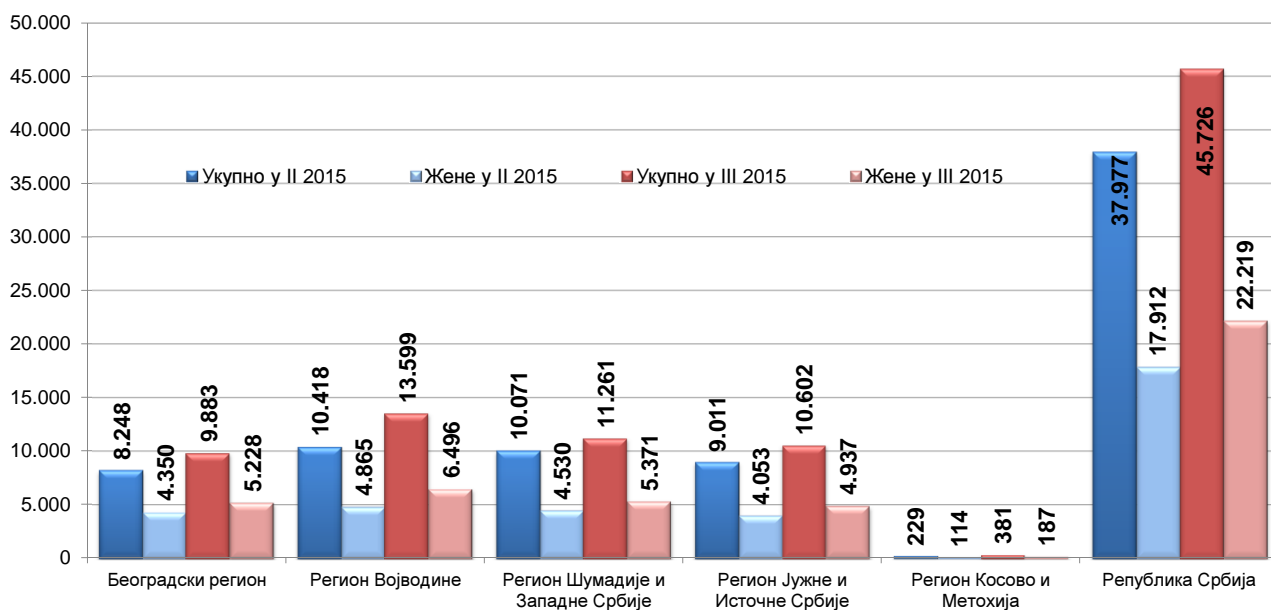


**T12 NEWLY REGISTERED PERSONS BY MONTHS AND SEX**

IX 2014		X 2014		XI 2014		XII 2014		I 2015		II 2015		III 2015		Индекси Index		
Укупно Total	Жене Women	Укупно Total	Жене Women	Укупно Total	Жене Women	Укупно Total	Жене Women	Укупно Total	Жене Women	Укупно Total	Жене Women	Укупно Total	Жене Women	III 2015 / III 2014	III 2015 / XII 2014	III 2015 / II 2015
8.994	4.911	9.627	5.342	7.916	4.275	8.180	4.303	8.433	4.209	8.248	4.350	9.883	5.228	137,19	120,82	119,82
8.994	4.911	9.627	5.342	7.916	4.275	8.180	4.303	8.433	4.209	8.248	4.350	9.883	5.228	137,19	120,82	119,82
935	464	1.058	535	816	378	835	384	1.020	459	802	380	1.178	576	127,21	141,08	146,88
1.464	687	1.414	704	1.089	521	1.346	586	1.388	579	1.266	567	1.719	776	139,76	127,71	135,78
845	379	665	323	779	336	927	412	767	348	650	307	939	437	113,68	101,29	144,46
1.713	806	1.584	781	1.440	675	1.705	778	1.683	724	1.549	679	1.833	884	133,50	107,51	118,33
1.258	619	1.123	559	893	383	1.079	456	1.298	508	1.073	472	1.367	616	122,82	126,69	127,40
3.865	1.947	4.043	2.168	3.469	1.742	3.907	1.859	3.858	1.776	3.489	1.748	4.445	2.229	127,51	113,77	127,40
1.733	787	1.710	863	1.479	643	1.459	648	1.588	636	1.589	712	2.118	978	138,52	145,17	133,29
11.813	5.689	11.597	5.933	9.965	4.678	11.258	5.123	11.602	5.030	10.418	4.865	13.599	6.496	129,72	120,79	130,53
1.506	763	1.606	747	1.250	581	1.635	714	1.638	720	1.736	714	2.023	940	150,30	123,73	116,53
909	452	694	356	592	296	753	373	830	350	702	303	879	412	127,95	116,73	125,21
1.529	739	1.669	780	1.126	551	1.472	693	1.611	740	1.488	716	1.582	735	108,36	107,47	106,32
949	443	1.075	519	838	442	1.089	495	1.334	542	1.100	488	1.223	596	115,81	112,30	111,18
1.394	685	1.391	706	1.305	644	1.687	712	1.711	665	1.498	626	1.712	794	125,70	101,48	114,29
886	469	978	488	1.035	432	1.073	552	1.191	700	1.000	530	995	485	106,99	92,73	99,50
1.541	768	1.553	824	1.421	729	1.595	735	1.625	783	1.376	612	1.729	843	124,12	108,40	125,65
1.028	538	990	497	837	421	956	454	1.386	578	1.171	541	1.118	566	115,62	116,95	95,47
9.742	4.857	9.956	4.917	8.404	4.096	10.260	4.728	11.326	5.078	10.071	4.530	11.261	5.371	122,39	109,76	111,82
853	430	1.023	511	881	388	1.158	494	1.130	453	966	422	1.203	581	109,96	103,89	124,53
605	307	600	316	637	303	554	277	714	376	609	292	834	428	136,27	150,54	136,95
538	274	541	279	504	250	543	256	585	263	523	270	701	338	134,03	129,10	134,03
653	314	555	285	542	249	647	298	693	317	681	302	815	395	135,83	125,97	119,68
2.596	1.182	2.324	1.119	1.983	960	2.406	1.094	2.400	1.065	2.141	1.020	2.423	1.133	105,62	100,71	113,17
485	225	570	272	514	238	608	248	490	195	494	206	548	232	119,13	90,13	110,93
550	229	528	238	497	204	692	270	665	300	584	273	583	252	106,19	84,25	99,83
1.325	571	1.536	734	1.474	602	1.845	730	1.751	690	1.520	617	1.545	676	111,55	83,74	101,64
1.417	629	1.418	684	1.172	508	1.611	690	1.804	755	1.493	651	1.950	902	106,04	121,04	130,61
9.022	4.161	9.095	4.438	8.204	3.702	10.064	4.357	10.232	4.414	9.011	4.053	10.602	4.937	113,32	105,35	117,66
277	140	275	140	260	126	284	133	236	117	229	114	381	187	151,19	134,15	166,38
<b>39.848</b>	<b>19.758</b>	<b>40.550</b>	<b>20.770</b>	<b>34.749</b>	<b>16.877</b>	<b>40.046</b>	<b>18.644</b>	<b>41.829</b>	<b>18.848</b>	<b>37.977</b>	<b>17.912</b>	<b>45.726</b>	<b>22.219</b>	<b>125,29</b>	<b>114,18</b>	<b>120,40</b>

Графикон бр. 14а - Новопријављени приказани по регионима и по полу у периоду II 2015 - III 2015

Chart No. 14a - Newly registered persons by region and sex in period II 2015 - III 2015

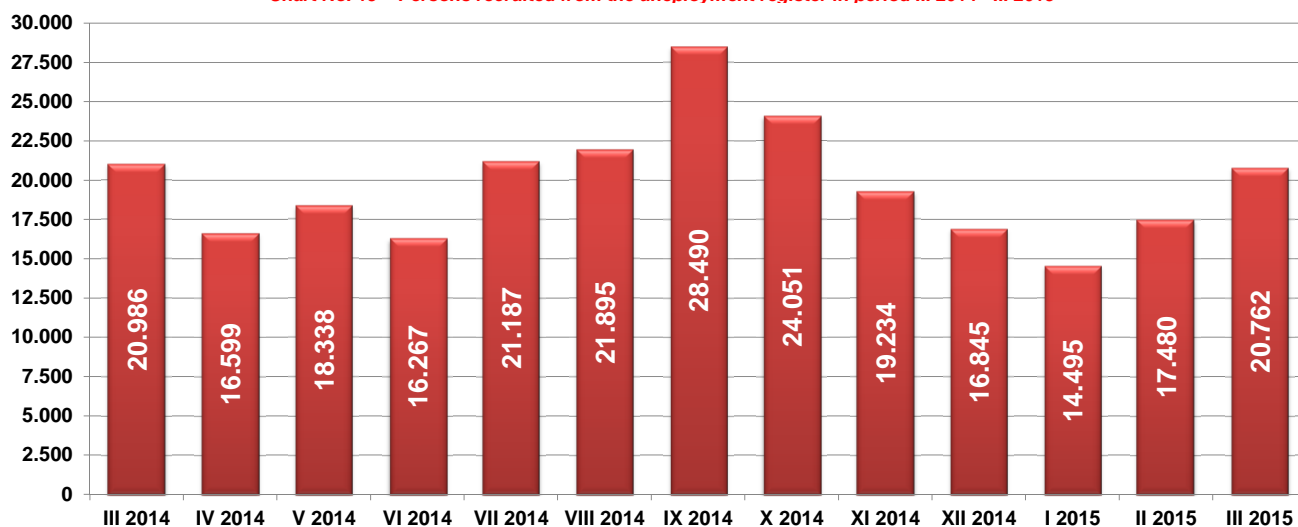


**T13 ЗАПОСЛЕНИ СА ЕВИДЕНЦИЈЕ ПО МЕСЕЦИМА И ПОЛУ**

Редни број No	Област County	Ø 2013.	III 2014		IV 2014		V 2014		VI 2014		VII 2014		VIII 2014	
			Укупно Total	Жене Women	Укупно Total	Жене Women	Укупно Total	Жене Women	Укупно Total	Жене Women	Укупно Total	Жене Women	Укупно Total	Жене Women
1	Београдска област	6.050	6.462	3.454	5.017	2.608	5.485	2.923	4.885	2.563	6.451	3.034	6.724	3.146
<b>Београдски регион</b>		6.050	6.462	3.454	5.017	2.608	5.485	2.923	4.885	2.563	6.451	3.034	6.724	3.146
2	Северно - бачка	466	410	203	429	197	403	197	432	229	504	257	706	324
3	Средње - банатска	429	488	225	370	185	394	217	284	163	455	218	514	237
4	Северно - банатска	384	339	154	355	146	314	143	372	163	509	256	509	227
5	Јужно - банатска	534	471	230	413	226	458	206	408	187	595	319	723	349
6	Западно - бачка	458	556	326	475	269	448	229	441	235	470	205	487	258
7	Јужно - бачка	2.031	3.079	1.643	1.599	839	2.042	1.014	1.771	951	2.118	1.071	2.016	990
8	Сремска	656	724	403	482	260	648	387	514	282	642	306	854	434
<b>Регион Војводине</b>		4.956	6.067	3.184	4.123	2.122	4.707	2.393	4.222	2.210	5.293	2.632	5.809	2.819
9	Мачванска	552	606	297	515	250	463	239	539	270	605	293	566	267
10	Колубарска	350	269	155	377	180	283	146	490	288	511	277	300	179
11	Шумадијска	732	926	463	781	330	875	409	586	319	676	344	677	407
12	Поморавска	464	421	192	414	206	428	182	351	179	563	300	473	211
13	Златиборска	679	641	375	625	385	582	335	573	286	939	489	734	420
14	Моравичка	520	525	271	439	207	471	244	398	221	496	283	782	463
15	Рашка	769	723	376	749	345	804	392	513	257	781	444	834	422
16	Расинска	495	388	215	416	201	461	237	539	331	567	267	602	333
<b>Регион Шумадије и Западне Србије</b>		4.561	4.499	2.344	4.316	2.104	4.367	2.184	3.989	2.151	5.138	2.697	4.968	2.702
17	Подунавска	285	324	175	263	130	282	155	246	129	366	197	312	175
18	Браничевска	190	172	100	179	88	179	112	149	85	180	91	191	100
19	Борска	216	206	119	201	113	199	97	177	85	226	108	279	115
20	Зајечарска	334	268	142	264	169	542	295	391	202	409	198	384	210
21	Нишавска	1.096	1.182	683	907	470	1.025	561	822	408	1.165	707	1.244	717
22	Топличка	214	264	143	173	88	209	98	154	96	242	127	300	172
23	Пиротска	250	253	113	258	93	283	155	239	123	313	148	239	126
24	Јабланичка	529	704	350	460	215	438	246	441	238	529	289	648	339
25	Пчињска	406	384	227	255	145	327	203	337	173	576	306	494	252
<b>Регион Јужне и Источне Србије</b>		3.520	3.757	2.052	2.960	1.511	3.484	1.922	2.956	1.539	4.006	2.171	4.091	2.206
<b>Регион Косово и Метохија</b>		60	42	26	45	28	65	31	39	25	88	38	32	16
<b>Територијално неразврстани *</b>		0	159	98	138	74	230	108	176	110	211	120	271	143
<b>Република Србија</b>		<b>19.147</b>	<b>20.986</b>	<b>11.158</b>	<b>16.599</b>	<b>8.447</b>	<b>18.338</b>	<b>9.561</b>	<b>16.267</b>	<b>8.598</b>	<b>21.187</b>	<b>10.692</b>	<b>21.895</b>	<b>11.032</b>

\* При трансферу података за одређени број пријава недостају подаци о седишту послодавца, па самим тим те пријаве на обавезно социјално осигурање није могуће територијално разврстати.

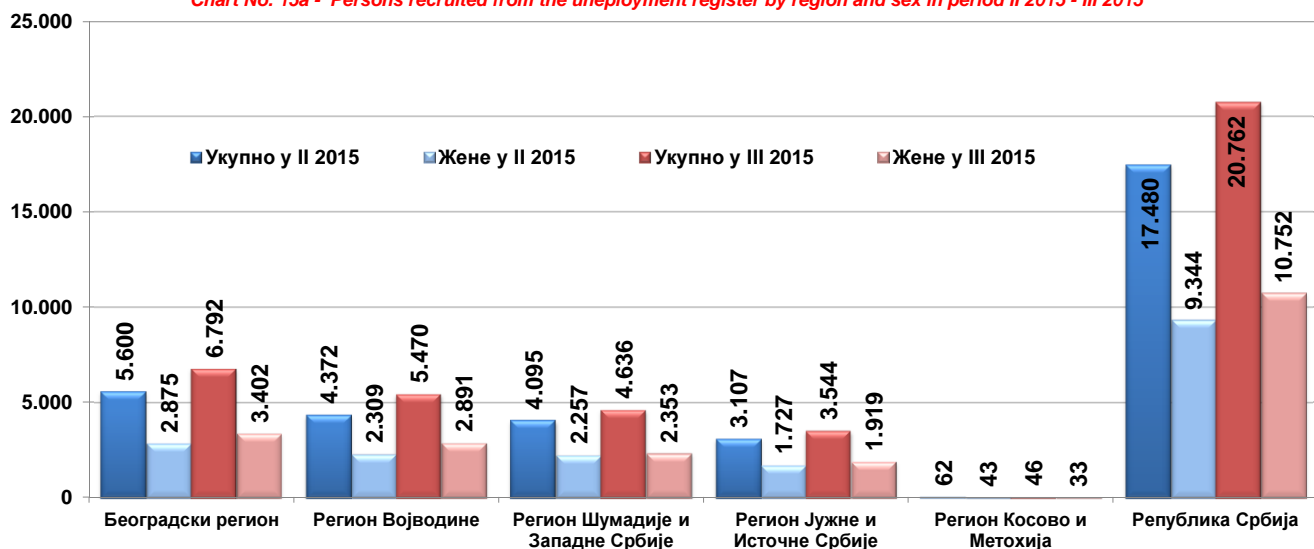
Графикон бр. 15 - Запослени са евиденције у периоду III 2014 - III 2015  
 Chart No. 15 - Persons recruited from the unemployment register in period III 2014 - III 2015



**T13 PERSONS RECRUITED FROM THE UNEMPLOYMENT REGISTER BY MONTHS AND SEX**

IX 2014		X 2014		XI 2014		XII 2014		I 2015		II 2015		III 2015		Индекси Index		
Укупно Total	Жене Women	Укупно Total	Жене Women	Укупно Total	Жене Women	Укупно Total	Жене Women	Укупно Total	Жене Women	Укупно Total	Жене Women	Укупно Total	Жене Women	III 2015 / III 2014	III 2015 / XII 2014	III 2015 / II 2015
9.447	4.523	7.271	3.947	5.997	3.186	5.562	2.855	5.064	2.418	5.600	2.875	6.792	3.402	105,11	122,11	121,29
9.447	4.523	7.271	3.947	5.997	3.186	5.562	2.855	5.064	2.418	5.600	2.875	6.792	3.402	105,11	122,11	121,29
652	333	496	256	504	301	408	252	294	181	430	231	612	336	149,27	150,00	142,33
581	312	550	289	492	276	430	234	330	195	315	153	438	232	89,75	101,86	139,05
654	306	526	251	336	178	195	95	228	108	281	150	468	234	138,05	240,00	166,55
1.043	508	662	372	510	290	418	245	361	208	378	207	501	271	106,37	119,86	132,54
661	408	465	256	478	292	315	170	336	212	441	251	490	284	88,13	155,56	111,11
2.777	1.432	2.772	1.520	2.116	1.093	1.849	1.015	1.436	790	1.964	1.004	2.291	1.190	74,41	123,90	116,65
1.029	562	878	459	638	313	539	268	439	251	563	313	670	344	92,54	124,30	119,01
7.397	3.861	6.349	3.403	5.074	2.743	4.154	2.279	3.424	1.945	4.372	2.309	5.470	2.891	90,16	131,68	125,11
739	408	741	392	580	284	422	233	385	185	497	249	594	269	98,02	140,76	119,52
398	243	543	272	225	113	297	149	169	112	237	118	296	164	110,04	99,66	124,89
907	550	845	468	775	437	631	330	440	255	623	340	604	296	65,23	95,72	96,95
708	437	671	376	450	227	386	181	388	221	436	247	619	305	147,03	160,36	141,97
995	589	700	436	601	346	623	385	481	311	533	318	708	367	110,45	113,64	132,83
731	396	592	330	509	270	433	252	339	180	580	357	541	312	103,05	124,94	93,28
1.203	641	877	444	733	377	758	402	738	363	744	370	826	408	114,25	108,97	111,02
617	347	773	393	450	260	387	203	364	210	445	258	448	232	115,46	115,76	100,67
6.298	3.611	5.742	3.111	4.323	2.314	3.937	2.135	3.304	1.837	4.095	2.257	4.636	2.353	103,05	117,75	113,21
454	277	381	218	234	142	183	106	211	122	276	160	314	193	96,91	171,58	113,77
320	182	225	126	226	98	172	82	125	67	199	117	188	100	109,30	109,30	94,47
289	156	258	125	235	104	153	97	122	54	191	96	195	101	94,66	127,45	102,09
264	152	369	209	293	186	327	196	265	178	209	119	238	153	88,81	72,78	113,88
1.563	936	1.421	818	1.162	694	920	473	691	379	881	478	1.117	611	94,50	121,41	126,79
215	117	218	123	251	134	190	114	218	149	322	192	279	161	105,68	146,84	86,65
297	154	290	138	244	101	189	98	209	98	192	95	245	105	96,84	129,63	127,60
814	471	624	344	540	308	397	207	324	187	455	244	496	254	70,45	124,94	109,01
709	369	498	265	352	194	383	222	308	171	382	226	472	241	122,92	123,24	123,56
4.925	2.814	4.284	2.366	3.537	1.961	2.914	1.595	2.473	1.405	3.107	1.727	3.544	1.919	94,33	121,62	114,07
101	59	93	57	48	25	46	32	51	31	62	43	46	33	109,52	100,00	74,19
322	219	312	190	255	131	232	135	179	117	244	133	274	154	/	/	/
28.490	15.087	24.051	13.074	19.234	10.360	16.845	9.031	14.495	7.753	17.480	9.344	20.762	10.752	98,93	123,25	118,78

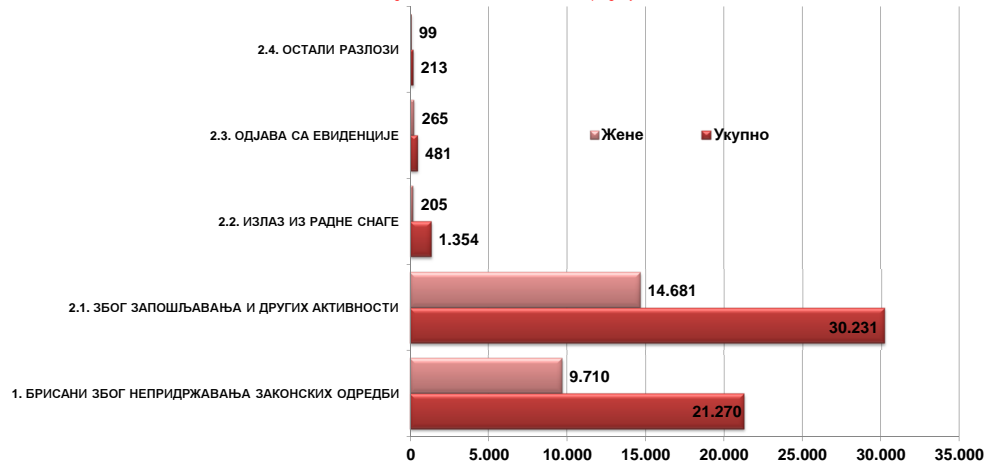
Графикон бр. 15а - Запослени са евиденције по региону и полу у периоду II 2015 - III 2015  
 Chart No. 15a - Persons recruited from the unemployment register by region and sex in period II 2015 - III 2015



**T14 БРИСАНИ И ПРЕСТАНАК ВОЂЕЊА ЕВИДЕНЦИЈЕ ПРЕМА РАЗЛОЗИМА И ТРАЈАЊУ НЕЗАПОСЛЕНОСТИ  
ТОКОМ МАРТА 2015. ГОДИНЕ**

Разлози брисања и престанка вођења евиденције	Укупно <i>Total</i>		Трајање незапослености			
	Укупно <i>Total</i>	Жене <i>Women</i>	До 3 месеца <i>to 3 months</i>	3-6 месеци <i>3-6 months</i>	6-9 месеци <i>6-9 months</i>	9-12 месеци <i>9-12 months</i>
<b>УКУПНО</b>	<b>53.549</b>	<b>24.960</b>	<b>14.962</b>	<b>7.306</b>	<b>4.793</b>	<b>3.154</b>
<b>1. БРИСАНИ ЗБОГ НЕПРИДРЖАВАЊА ЗАКОНСКИХ ОДРЕДБИ</b>	<b>21.270</b>	<b>9.710</b>	<b>6.371</b>	<b>2.972</b>	<b>1.687</b>	<b>1.194</b>
1.1. Када незапослено лице одбије рад на привременим и повременим пословима	2	2	0	1	0	0
1.2. Када незапослено лице на евиденцији Националне службе обавља рад без уговора о раду код послодавца	38	21	10	5	3	0
1.3. Када се незапослено лице неоправдано не јави, или се не одазове на позив организације за запошљавање	17.555	8.175	3.596	2.802	1.587	1.124
1.4. Када незапослено лице на захтев Националне службе не достави доказ о активном тржењу посла	73	33	2	1	21	3
1.5. Када се незапослено лице не јави послодавцу коме га је упутила Национална служба	11	9	2	3	0	0
1.6. Када незапослено лице одбије додатно образовање и обуку	47	22	24	6	6	0
1.7. Када незапослено лице својом кривицом прекине, односно не заврши додатно образовање и обуку	91	43	39	7	5	7
1.8. Када незапослено лице одбије да прихвати понуђено учешће у програму активних мера за запошљавање	182	85	109	20	8	2
1.9. Када се незапослено лице не одазове на индивидуални разговор	3.262	1.313	2.589	125	57	58
1.10. Када се незапослено лице не одазове на групни разговор	0	0	0	0	0	0
1.11. Када незапослено лице одбије да прихвати понуђено одговарајуће запослење	9	7	0	2	0	0
1.12. MOR- када незапослено лице одбије да прихвати понуђено учешће у програму Пројекта	0	0	0	0	0	0
1.13. YEM - када незапослено лице одбије да прихвати понуђено учешће у програму Пројекта	0	0	0	0	0	0
1.14. PRO - када незапослено лице одбије да прихвати понуђено учешће у програму Пројекта	0	0	0	0	0	0
<b>2. ПРЕСТАНАК ВОЂЕЊА ЕВИДЕНЦИЈЕ</b>	<b>32.279</b>	<b>15.250</b>	<b>8.591</b>	<b>4.334</b>	<b>3.106</b>	<b>1.960</b>
<b>2.1. ЗБОГ ЗАПОШЉАВАЊА И ДРУГИХ АКТИВНОСТИ</b>	<b>30.231</b>	<b>14.681</b>	<b>8.306</b>	<b>4.166</b>	<b>2.980</b>	<b>1.864</b>
2.1.1. Када незапослено лице заснује пуни радни однос са пуним радним временом на неодређено време	4.895	2.554	1.060	690	612	311
2.1.2. Када незапослено лице заснује пуни радни однос са пуним радним временом на одређено време	11.831	5.905	4.279	1.700	1.082	599
2.1.3. Када незап. лице оснује предузеће или радњу, или почне да се бави пољ. као јединим или основним занимањем и обавезно је на осигурање по основу катастарског прихода	46	20	24	8	2	5
2.1.4. Када незапослено лице оснује самосталну делатност средствима НСЗ	4	1	3	1	0	0
2.1.5. Када незапослено лице оде на рад у иностранство, а не поднесе захтев за посредовањем у Србији	0	0	0	0	0	0
2.1.6. Када незапослено лице заснује пуни радни однос са непуним радним временом на одређено време	534	373	163	81	50	29
2.1.7. Када незапослено лице заснује пуни радни однос са непуним рад. временом на неодређено време	46	22	8	7	3	5
2.1.8. Привремени и повремени послови	12.875	5.806	2769	1679	1231	915
<b>2.2. ИЗЛАЗ ИЗ РАДНЕ СНАГЕ</b>	<b>1.354</b>	<b>205</b>	<b>111</b>	<b>79</b>	<b>75</b>	<b>64</b>
2.2.1. Када незапослено лице у складу са одговарајућим законским прописима постане потпуно неспособно за рад	24	7	2	2	1	2
2.2.2. Када незапослено лице ступи на издржавање казне затвора, или буде примљено у установу ради изречене мере безбедности, васпитне или заштитне мере, у трајању дужем од 6 месеци	9	1	2	2	1	0
2.2.3. У другим случајевима предвиђеним законом или другим општим актом	170	70	25	17	9	10
2.2.4. Када незапослено лице наврши 65 година живота	455	42	12	8	15	10
2.2.5. Када незапослено лице испуни услове за остваривање права на старосну пензију, или оствари право на породичну или инвалидску пензију	508	64	39	15	25	29
2.2.6. Када незапослено лице стекне својство редовног ученика или студента више школе или основних студија	6	3	4	1	0	0
2.2.9. Када је незапослено лице на одслужењу или дослужењу војног рока	147	17	23	33	21	12
2.2.10. Када је незапослено лице на издржавању казне затвора, изреченој мери безбедности, васпитној или заштитној мери у трајању до шест месеци	35	1	4	1	3	1
2.2.11. У случају када је незапослени или његов брачни друг упућен на рад у иностранство у оквиру међународно-техничке или просветно-културне сарадње у дипломатска, конзуларна и друга представништва	0	0	0	0	0	0
<b>2.3. ОДЈАВА СА ЕВИДЕНЦИЈЕ</b>	<b>481</b>	<b>265</b>	<b>141</b>	<b>68</b>	<b>37</b>	<b>19</b>
2.3.1. Када се незапослено лице само одјави са евиденције организације за запошљавање	481	265	141	68	37	19
<b>2.4. ОСТАЛИ РАЗЛОЗИ</b>	<b>213</b>	<b>99</b>	<b>33</b>	<b>21</b>	<b>14</b>	<b>13</b>
2.4.1. У случају смрти незапосленог лица	82	17	8	6	8	5
2.4.2. У случају пресељења незапосленог лица	128	80	25	15	6	7
2.4.3. Када незапосленим страном држављанину и лицу без држављанства престане одобрење за стални или привремени боравак	3	2	0	0	0	1

Графикон бр. 16 - Брисани и престанак вођења евиденције према разлозима на крају III 2015. године  
Chart No. 16 - Persons deleted from the register and discontinued record keeping by reasons in the end of III 2015

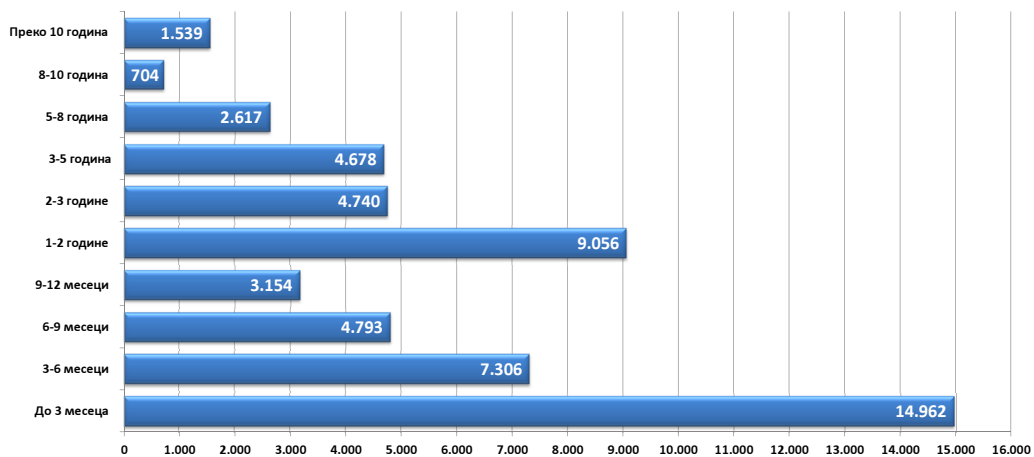




**T14 PERSONS DELETED FROM THE UNEMPLOYMENT REGISTER AND DISCONTINUED RECORD KEEPING BY REASONS AND DURATION OF UNEMPLOYMENT DURING MARCH OF 2015**

Duration of unemployment						Reasons for deletion from the unemployment register and discontinued record keeping
1-2 године 1-2 years	2-3 године 2-3 years	3-5 године 3-5 years	5-8 година 5-8 years	8-10 година 8-10 years	Преко 10 година Over 10 years	
<b>9.056</b>	<b>4.740</b>	<b>4.678</b>	<b>2.617</b>	<b>704</b>	<b>1.539</b>	<b>TOTAL</b>
<b>3.217</b>	<b>1.736</b>	<b>1.823</b>	<b>1.195</b>	<b>331</b>	<b>744</b>	<b>1. DELETION DUE TO NON-COMPLIANCE TO LEGAL PROVISIONS</b>
0	0	0	1	0	0	1.1. When an unempl. person refuses to accept an offered temporary and occasional job
7	6	4	1	0	2	1.2. When an unempl. person registered in the National Employment Service works for an employer without a labour contract
2.991	1.630	1.717	1.115	306	687	1.3. When an unempl. person fails to come to an interview without justification, having been invited by the employment organisation
14	8	9	4	5	6	1.4. When an unempl. person fails to provide evidence of active job seeking at the request of the NES
3	0	0	0	0	3	1.5. When an unempl. person fails to show up to an interview with the employer having been sent by the NES
3	2	3	2	0	1	1.6. When an unempl. person refuses to go to vocational education and training courses
14	8	4	4	0	3	1.7. When an unempl. person terminates, or fails to complete vocational education and training as a result of his/her own culpability
20	8	4	7	1	3	1.8. When an unempl. person refuses to accept offered participation in a programme of ALMM
163	72	79	61	19	39	1.9. When an unempl. person fails to come to an individual interview
0	0	0	0	0	0	1.10. When an unempl. person fails to come to a group session
2	2	3	0	0	0	1.11. When an unempl. person refuses to accept offered appropriate job
0	0	0	0	0	0	1.12 MOR- when an unemployed person refuses to accept the offered participation in a Project's programme
0	0	0	0	0	0	1.13 YEM - when an unemployed person refuses to accept the offered participation in a Project's programme
0	0	0	0	0	0	1.14 PRO - when an unemployed person refuses to accept the offered participation in a Project's programme
<b>5.839</b>	<b>3.004</b>	<b>2.855</b>	<b>1.422</b>	<b>373</b>	<b>795</b>	<b>2. DISCONTINUED RECORD KEEPING</b>
<b>5.209</b>	<b>2.835</b>	<b>2.662</b>	<b>1.277</b>	<b>306</b>	<b>626</b>	<b>2.1. WHEN RECRUITED OR OTHER ACTIVITIES</b>
841	487	452	252	60	130	2.1.1. When an unemployed person enters a full-time labour relation with an indefinite term contract
1.756	936	857	390	80	152	2.1.2. When an unemployed person enters a full-time labour relation with a fixed-term contract
2	2	2	1	0	0	2.1.3. When an unempl. person establishes a company or an enterprise, or starts to work in agriculture as his/her only or basic occupation and is compulsory to be insured on account of the cadaster revenue
0	0	0	0	0	0	2.1.4. When an unempl. person establishes enterprise through NES subsidies
0	0	0	0	0	0	2.1.5. When an unempl. person goes to work abroad, and does not file a request for job placement services in Serbia and Montenegro
99	41	45	16	5	5	2.1.6. When an unemployed person enters a part-time labour relation with an indefinite term contract
8	4	8	2	0	1	2.1.7. When an unemployed person enters a part-time labour relation with a fixed-term contract
2503	1365	1298	616	161	338	Temporary and occasional jobs
530	91	122	99	51	132	<b>2.2. LEAVING THE LABOUR FORCE</b>
3	4	5	2	1	2	2.2.1. When an unempl. person becomes completely incapable for work according to the relevant legal provisions
2	1	0	1	0	0	2.2.2. When an unempl. person begins serving his/her time in prison, or is committed into an institution on account of a pronounced measure of safety, reform or protection, for a period longer than 6 months
40	22	24	9	6	8	2.2.3. In other cases as stipulated by law or other general documents
116	25	65	66	34	104	2.2.4. When an unemployed person has turned 65 years of age
321	22	15	16	9	17	2.2.5. When an unempl. person has met the conditions for retirement on account of age, or the conditions for a family or disability pension
1	0	0	0	0	0	2.2.6. When an unempl. person has acquired the status of a regular student of a college or a basic university course
36	15	6	1	0	0	2.2.9 When the unemployed person is serving the compulsory military service.
11	2	7	4	1	1	2.2.10 When the unemployed person is serving a sentence of imprisonment, security measure, correctional or protective measure, lasting up to six months
0	0	0	0	0	0	2.2.11 In the case when the unemployed person, or his/her spouse, has been sent abroad as part of an international-technical or educational-cultural cooperation to work in diplomatic, consular or other offices.
62	49	46	28	8	23	<b>2.3. DELETION AT THE REQUEST OF THE CLIENT</b>
62	49	46	28	8	23	2.3.1. When an unempl. person files a request to be deleted from the unemployment register
38	29	25	18	8	14	<b>2.4. OTHER REASONS</b>
13	11	8	12	2	9	2.4.1. In the case of death of the unemployed person
25	16	17	6	6	5	2.4.2. In the case when the unemployed person has moved to other place of residence
0	2	0	0	0	0	2.4.3. When the permission for permanent residence or temporary stay has expired to an unempl. foreigner or a person without citizenship

Графикон бр. 17 - Брисани и престанак вођења евиденције према дужини трајања незапослености на крају III 2015. године  
Chart No. 17 - Persons deleted from the register and discontinued record keeping by duration of unemployment in the end of III 2015



**T15 ПОДАЦИ О НЕЗАПОСЛЕНОСТИ И ЗАПОШЉАВАЊУ ПО ОБЛАСТИМА И ОПШТИНАМА  
ТОКОМ МАРТА 2015. ГОДИНЕ**

**T15 UNEMPLOYMENT AND EMPLOYMENT DATA BY COUNTIES AND MUNICIPALITIES  
DURING MARCH OF 2015**

Регион/Област/Град-општина <i>Region/County/municipality</i>	Период <i>Period</i>												
	Стање на крају месеца <i>Situation at the end of the considered month</i>		У месецу <i>in month</i>										
	Незапослена лица <i>Unemployed persons</i>		Новопријављени <i>Newly registered</i>		Пријављене потребе за запошљавањем <i>Requests for jobmatching services in vacancy filling</i>			Запошљавање <i>Filled vacancies</i>				Запослени са евиденције <i>Recruited from the register</i>	
	Укупно <i>Total</i>	Жене <i>Women</i>	Укупно <i>Total</i>	Жене <i>Women</i>	Укупно <i>Total</i>	Неодређено <i>Indefinite term</i>	Одређено <i>Fixed-term</i>	Укупно <i>Total</i>	Жене <i>Women</i>	Неодређено <i>Indefinite term</i>	Одређено <i>Fixed-term</i>	Укупно <i>Total</i>	Жене <i>Women</i>
<b>Београдски регион</b>	<b>111.584</b>	<b>61.121</b>	<b>9.883</b>	<b>5.228</b>	<b>1.636</b>	<b>447</b>	<b>1.070</b>	<b>42.734</b>	<b>18.896</b>	<b>6.285</b>	<b>36.449</b>	<b>6.792</b>	<b>3.402</b>
<b>Београдска област</b>	<b>111.584</b>	<b>61.121</b>	<b>9.883</b>	<b>5.228</b>	<b>1.636</b>	<b>447</b>	<b>1.070</b>	<b>42.734</b>	<b>18.896</b>	<b>6.285</b>	<b>36.449</b>	<b>6.792</b>	<b>3.402</b>
Барајево	2.403	1.186	214	100	8	2	6	93	57	32	61	28	18
Вождовац	11.331	6.170	895	467	45	12	33	2.276	959	389	1.887	506	240
Врачар	3.061	1.681	211	109	204	55	134	3.418	1.450	436	2.982	492	255
Гроцка	4.917	2.560	552	309	48	29	19	480	183	118	362	87	41
Звездара	10.384	5.747	912	504	67	9	57	2.507	1.080	411	2.096	365	183
Земун	11.634	6.262	1.134	581	62	14	47	3.279	1.722	584	2.695	574	293
Лазаревац	3.728	2.296	348	214	70	34	6	575	284	96	479	74	49
Младеновац	6.137	2.991	377	189	14	2	12	265	128	65	200	77	41
Нови Београд	10.962	6.361	985	515	623	216	348	10.461	4.700	1.544	8.917	1.719	965
Обреновац	7.181	4.051	395	191	2	0	2	921	330	79	842	110	67
Палилула	10.780	5.940	1.184	652	100	15	80	4.704	1.992	443	4.261	630	264
Раковица	8.092	4.514	666	330	18	0	18	770	372	147	623	141	84
Савски Венац	2.062	1.158	169	84	64	8	54	3.219	1.541	593	2.626	482	263
Сопот	1.715	881	142	79	4	3	1	117	41	21	96	31	19
Стари Град	2.891	1.650	211	121	220	10	204	6.176	2.605	808	5.368	1.026	403
Чукарица	11.947	6.520	1.118	592	71	35	36	2.380	918	411	1.969	357	157
Сурчин	2.359	1.153	370	191	16	3	13	1.093	534	108	985	93	60
<b>Регион Војводине</b>	<b>190.375</b>	<b>94.298</b>	<b>13.599</b>	<b>6.496</b>	<b>1.871</b>	<b>518</b>	<b>1.087</b>	<b>28.577</b>	<b>13.668</b>	<b>4.437</b>	<b>24.140</b>	<b>5.470</b>	<b>2.891</b>
<b>Северно - бачка</b>	<b>15.621</b>	<b>7.548</b>	<b>1.178</b>	<b>576</b>	<b>186</b>	<b>28</b>	<b>152</b>	<b>3.228</b>	<b>1.741</b>	<b>468</b>	<b>2.760</b>	<b>612</b>	<b>336</b>
Бачка Топола	3.171	1.608	190	100	42	8	30	453	179	47	406	85	39
Мали Иђош	2.192	1.021	91	42	8	1	7	179	102	18	161	33	18
Суботица - град	10.258	4.919	897	434	136	19	115	2.596	1.460	403	2.193	494	279
<b>Средње - банатска</b>	<b>17.872</b>	<b>8.488</b>	<b>1.719</b>	<b>776</b>	<b>99</b>	<b>34</b>	<b>52</b>	<b>2.450</b>	<b>1.259</b>	<b>180</b>	<b>2.270</b>	<b>438</b>	<b>232</b>
Житиште	2.468	1.187	344	138	23	20	3	201	142	11	190	23	18
Зрењанин - град	8.965	4.298	980	478	67	10	44	1.806	880	145	1.661	332	166
Нова Црња	1.752	809	101	39	0	0	0	60	24	4	56	11	8
Нови Бечеј	2.827	1.306	183	70	7	4	3	337	199	14	323	68	38
Сечањ	1.860	888	111	51	2	0	2	46	14	6	40	4	2
<b>Северно - банатска</b>	<b>12.805</b>	<b>6.147</b>	<b>939</b>	<b>437</b>	<b>518</b>	<b>192</b>	<b>202</b>	<b>1.803</b>	<b>800</b>	<b>216</b>	<b>1.587</b>	<b>468</b>	<b>234</b>
Ада	792	368	103	53	54	8	21	257	111	72	185	76	49
Кањижа	2.221	1.126	146	80	62	9	23	362	145	47	315	70	35
Кикинда	5.717	2.740	410	184	119	14	102	664	289	39	625	222	103
Нови Кнежевац	1.111	494	85	34	59	0	9	90	44	10	80	23	14
Сента	1.643	770	138	67	213	159	47	316	146	37	279	65	26
Чока	1.321	649	57	19	11	2	0	114	65	11	103	12	7
<b>Јужно - банатска</b>	<b>34.391</b>	<b>17.345</b>	<b>1.833</b>	<b>884</b>	<b>106</b>	<b>22</b>	<b>82</b>	<b>2.294</b>	<b>1.096</b>	<b>331</b>	<b>1.963</b>	<b>501</b>	<b>271</b>
Алибунар	3.026	1.493	101	45	0	0	0	55	24	11	44	16	10
Ковачица	3.447	1.662	168	77	3	1	0	81	29	23	58	23	7
Ковин	3.824	1.931	245	120	9	7	2	210	67	35	175	49	22
Опово	1.012	485	67	35	6	3	3	39	16	5	34	17	7
Панчево - град	11.469	6.263	806	399	11	1	10	1.057	475	165	892	219	122
Бела Црква	3.551	1.703	102	55	0	0	0	80	52	11	69	22	14
Вршац	6.491	3.131	281	127	77	10	67	705	391	77	628	138	81
Пландиште	1.571	677	63	26	0	0	0	67	42	4	63	17	8
<b>Западно - бачка</b>	<b>21.412</b>	<b>9.212</b>	<b>1.367</b>	<b>616</b>	<b>153</b>	<b>14</b>	<b>121</b>	<b>2.101</b>	<b>1.152</b>	<b>159</b>	<b>1.942</b>	<b>490</b>	<b>284</b>
Апатин	3.743	1.601	217	103	22	3	18	180	68	23	157	63	25
Кула	6.015	2.853	312	143	12	0	11	578	233	44	534	99	40
Оџаци	3.948	1.699	230	107	27	0	27	410	232	16	394	94	51
Сомбор - град	7.706	3.059	608	263	92	11	65	933	619	76	857	234	168
<b>Јужно - бачка</b>	<b>61.123</b>	<b>32.300</b>	<b>4.445</b>	<b>2.229</b>	<b>477</b>	<b>171</b>	<b>250</b>	<b>13.536</b>	<b>6.198</b>	<b>2.590</b>	<b>10.946</b>	<b>2.291</b>	<b>1.190</b>
Бач	1.936	907	143	65	9	4	5	144	66	19	125	34	15
Бачка Паланка	6.391	3.312	407	183	25	3	19	855	418	67	788	262	135
Бачки Петровац	866	385	117	50	11	6	5	119	66	17	102	37	20
Беочин	1.477	733	152	70	11	0	11	272	159	20	252	46	20
Бечеј	4.217	2.237	235	116	16	6	10	477	171	34	443	95	32
Жабалъ	3.667	1.830	292	148	13	1	9	195	87	23	172	37	19
Нови Сад - град	28.271	15.533	2.175	1.175	330	134	148	10.179	4.593	2.221	7.958	1.304	698
Србобран	2.687	1.433	154	77	20	1	19	92	36	27	65	53	22
Сремски Карловци	831	432	57	36	1	1	0	64	31	19	45	10	7
Темерин	2.596	1.441	216	97	20	7	13	396	187	65	331	99	48
Тител	1.530	666	172	64	5	0	3	40	18	9	31	14	7
Врбас	6.654	3.391	325	148	16	8	8	703	366	69	634	300	167

Регион/Област/Град-општина <i>Region/County/municipality</i>	Период <i>Period</i>													
	Стање на крају месеца <i>Situation at the end of the considered month</i>				У месецу <i>In month</i>									
	Незапослена лица <i>Unemployed persons</i>		Новопријављени <i>Newly registered</i>		Пријављене потребе за запошљавањем <i>Requests for jobmatching services in vacancy filling</i>			Запошљавање <i>Filled vacancies</i>				Запослени са евиденције <i>Recruited from the register</i>		
	Укупно <i>Total</i>	Жене <i>Women</i>	Укупно <i>Total</i>	Жене <i>Women</i>	Укупно <i>Total</i>	Неодређено <i>Indefinite term</i>	Одређено <i>Fixed-term</i>	Укупно <i>Total</i>	Жене <i>Women</i>	Неодређено <i>Indefinite term</i>	Одређено <i>Fixed-term</i>	Укупно <i>Total</i>	Жене <i>Women</i>	
<b>Сремска</b>	<b>27.151</b>	<b>13.258</b>	<b>2.118</b>	<b>978</b>	<b>332</b>	<b>57</b>	<b>228</b>	<b>3.165</b>	<b>1.422</b>	<b>493</b>	<b>2.672</b>	<b>670</b>	<b>344</b>	
Инђија	3.848	1.806	415	184	23	2	15	415	201	88	327	62	36	
Ириг	1.726	836	75	37	5	0	1	100	46	9	91	20	9	
Пећинци	1.079	514	116	47	24	14	4	228	103	46	182	44	25	
Рума	6.135	3.036	305	139	27	10	16	473	237	61	412	102	50	
Сремска Митровица - град	7.050	3.327	532	251	59	1	45	586	241	96	490	174	91	
Стара Пазова	3.654	1.950	358	171	57	22	19	799	358	151	648	161	88	
Шид	3.659	1.789	317	149	137	8	128	564	236	42	522	107	45	
<b>Регион Шумадије и Западне Србије</b>	<b>246.902</b>	<b>126.945</b>	<b>11.261</b>	<b>5.371</b>	<b>1.877</b>	<b>398</b>	<b>1.332</b>	<b>19.365</b>	<b>8.952</b>	<b>3.214</b>	<b>16.151</b>	<b>4.636</b>	<b>2.353</b>	
<b>Мачванска</b>	<b>38.481</b>	<b>19.691</b>	<b>2.023</b>	<b>940</b>	<b>178</b>	<b>78</b>	<b>99</b>	<b>2.660</b>	<b>1.101</b>	<b>461</b>	<b>2.199</b>	<b>594</b>	<b>269</b>	
Богатић	3.660	1.826	144	64	21	18	3	94	39	21	73	29	14	
Владимирци	1.190	578	67	26	8	3	5	82	34	18	64	15	9	
Коцељева	1.676	854	69	35	12	8	4	74	31	16	58	25	9	
Шабац - град	11.978	6.408	836	391	65	26	38	1.531	575	240	1.291	297	127	
Крупањ	2.512	1.247	108	36	5	5	0	48	16	16	32	23	8	
Лозница - град	12.700	6.335	597	283	57	12	45	521	235	106	415	147	73	
Љубовија	2.286	1.132	117	73	0	0	0	224	139	19	205	33	22	
Мали Зворник	2.479	1.311	85	32	10	6	4	86	32	25	61	25	7	
<b>Колубарска</b>	<b>14.711</b>	<b>7.688</b>	<b>879</b>	<b>412</b>	<b>282</b>	<b>18</b>	<b>204</b>	<b>1.868</b>	<b>838</b>	<b>219</b>	<b>1.649</b>	<b>296</b>	<b>164</b>	
Ваљево - град	8.643	4.489	459	195	256	15	191	1.236	553	149	1.087	176	105	
Лајковац	1.112	650	90	54	12	0	12	176	70	5	171	40	18	
Љиг	694	405	52	30	1	1	0	46	27	9	37	6	5	
Мионица	696	358	105	47	0	0	0	125	57	22	103	10	6	
Осечина	1.167	603	53	23	11	1	0	84	36	8	76	33	10	
Уб	2.399	1.183	120	63	2	1	1	201	95	26	175	31	20	
<b>Шумадијска</b>	<b>35.412</b>	<b>19.337</b>	<b>1.582</b>	<b>735</b>	<b>630</b>	<b>15</b>	<b>561</b>	<b>2.761</b>	<b>1.244</b>	<b>385</b>	<b>2.376</b>	<b>604</b>	<b>296</b>	
Аранђеловац	5.467	2.984	273	132	39	2	3	485	206	72	413	149	66	
Баточина	2.222	1.106	64	27	1	1	0	76	35	12	64	17	3	
Кнић	1.368	758	61	32	2	1	1	49	21	11	38	11	6	
Крагујевац - град	22.204	12.380	1.012	466	124	4	100	1.866	837	246	1.620	308	164	
Рача (Крагујевачка)	1.078	507	59	26	451	1	450	157	77	17	140	92	44	
Топола	1.910	985	70	36	9	6	3	88	43	19	69	20	10	
Лапово	1.163	617	43	16	4	0	4	40	25	8	32	7	3	
<b>Поморавска</b>	<b>29.357</b>	<b>14.863</b>	<b>1.223</b>	<b>596</b>	<b>128</b>	<b>49</b>	<b>78</b>	<b>2.172</b>	<b>1.051</b>	<b>328</b>	<b>1.844</b>	<b>619</b>	<b>305</b>	
Деспотовац	1.979	1.076	111	61	9	5	4	235	68	35	200	27	12	
Параћин	8.930	4.598	386	189	41	33	7	426	207	65	361	103	47	
Рековац	1.708	780	52	25	17	0	17	93	51	6	87	31	22	
Јагодина - град	10.795	5.510	409	188	47	11	36	819	412	122	697	295	141	
Свилајнац	2.077	994	109	50	9	0	9	325	195	22	303	58	36	
Ђуприја	3.868	1.905	156	83	5	0	5	274	118	78	196	105	47	
<b>Златиборска</b>	<b>32.605</b>	<b>16.078</b>	<b>1.712</b>	<b>794</b>	<b>190</b>	<b>62</b>	<b>123</b>	<b>3.497</b>	<b>1.812</b>	<b>411</b>	<b>3.086</b>	<b>708</b>	<b>367</b>	
Ариље	1.422	679	118	51	22	2	19	248	171	41	207	74	61	
Бајина Башта	2.394	1.177	225	99	17	0	16	242	132	23	219	78	41	
Косјерић	889	446	44	28	23	7	16	83	28	9	74	7	5	
Пожега	2.200	1.105	137	66	11	4	7	272	86	34	238	147	32	
Ужице - град	5.373	2.856	432	206	41	11	27	1.758	874	75	1.683	167	95	
Ужице <i>Севојно</i>	4.845	2.553	377	178	37	9	25	1.758	874	75	1.683	167	95	
Чајетина	820	385	76	36	12	5	7	192	107	25	167	30	15	
Нова Варош	2.407	1.163	111	38	4	0	4	256	150	35	221	39	20	
Прибој	5.326	2.719	167	66	17	2	15	165	126	59	106	43	28	
Пријеполје	6.238	3.000	233	109	35	25	10	191	89	66	125	81	49	
Сјеница	5.536	2.548	169	95	8	6	2	90	49	44	46	42	21	
<b>Моравичка</b>	<b>21.185</b>	<b>11.273</b>	<b>995</b>	<b>485</b>	<b>123</b>	<b>33</b>	<b>88</b>	<b>2.365</b>	<b>1.088</b>	<b>370</b>	<b>1.995</b>	<b>541</b>	<b>312</b>	
Горњи Милановац	3.385	1.962	197	106	41	7	34	487	203	75	412	88	47	
Ивањица	4.751	2.297	155	74	23	5	18	382	161	55	327	139	79	
Лучани	2.219	989	75	32	7	1	6	160	82	30	130	18	11	
Чачак - град	10.830	6.025	568	273	52	20	30	1.336	642	210	1.126	296	175	
<b>Рашка</b>	<b>46.663</b>	<b>23.339</b>	<b>1.729</b>	<b>843</b>	<b>274</b>	<b>117</b>	<b>135</b>	<b>2.473</b>	<b>1.115</b>	<b>767</b>	<b>1.706</b>	<b>826</b>	<b>408</b>	
Врњачка Бања	3.708	2.003	169	89	21	5	16	338	179	64	274	68	46	
Краљево - град	13.182	6.985	629	313	166	32	112	1.182	527	269	913	303	147	
Рашка	3.303	1.758	145	60	2	1	1	190	65	26	164	31	19	
Нови Пазар - град	18.539	8.458	519	243	56	54	2	665	306	346	319	375	182	
Тутин	7.931	4.135	267	138	29	25	4	98	38	62	36	49	14	
<b>Расинска</b>	<b>28.488</b>	<b>14.676</b>	<b>1.118</b>	<b>566</b>	<b>72</b>	<b>26</b>	<b>44</b>	<b>1.569</b>	<b>703</b>	<b>273</b>	<b>1.296</b>	<b>448</b>	<b>232</b>	
Александровац	2.638	1.432	93	54	3	2	1	226	85	33	193	46	19	
Брус	2.236	935	96	35	0	0	0	57	30	12	45	27	16	
Варварин	1.382	703	103	55	7	2	5	84	30	22	62	28	15	
Крушевац - град	16.114	8.420	613	307	54	22	30	827	385	157	670	227	124	
Трстеник	4.999	2.596	143	74	5	0	5	195	91	36	159	67	30	
Ђићевац	1.119	590	70	41	3	0	3	180	82	13	167	53	28	

Регион/Област/Град-општина <i>Region/County/municipality</i>	Период <i>Period</i>													
	Стање на крају месеца <i>Situation at the end of the considered month</i>		У месецу <i>In month</i>											
	Незапослена лица <i>Unemployed persons</i>		Новопријављени <i>Newly registered</i>		Пријављене потребе за запошљавањем <i>Requests for jobmatching services in vacancy filling</i>			Запошљавање <i>Filled vacancies</i>				Запослени са евиденије <i>Recruited from the register</i>		
	Укупно <i>Total</i>	Жене <i>Women</i>	Укупно <i>Total</i>	Жене <i>Women</i>	Укупно <i>Total</i>	Неодређено <i>Indefinite term</i>	Одређено <i>Fixed-term</i>	Укупно <i>Total</i>	Жене <i>Women</i>	Неодређено <i>Indefinite term</i>	Одређено <i>Fixed-term</i>	Укупно <i>Total</i>	Жене <i>Women</i>	
<b>Регион Јужне и Источне Србије</b>	<b>198.901</b>	<b>95.643</b>	<b>10.602</b>	<b>4.937</b>	<b>1.080</b>	<b>400</b>	<b>654</b>	<b>16.608</b>	<b>8.117</b>	<b>3.009</b>	<b>13.599</b>	<b>3.544</b>	<b>1.919</b>	
Подунавска	17.509	9.078	1.203	581	135	99	36	1.579	749	291	1.288	314	193	
Велика Плана	3.678	1.868	225	107	14	10	4	516	295	46	470	104	64	
Смедерево - град	9.711	4.997	713	338	110	87	23	826	344	207	619	167	100	
Смедеревска Паланка	4.120	2.213	265	136	11	2	9	237	110	38	199	43	29	
<b>Браничевска</b>	<b>10.172</b>	<b>5.224</b>	<b>834</b>	<b>428</b>	<b>28</b>	<b>11</b>	<b>17</b>	<b>1.485</b>	<b>596</b>	<b>284</b>	<b>1.201</b>	<b>188</b>	<b>100</b>	
Велико Градиште	1.446	723	117	60	1	0	1	81	43	15	66	19	10	
Голубац	682	338	42	16	0	0	0	26	15	13	13	6	5	
Жабари	357	176	34	14	3	0	3	134	19	62	72	22	4	
Жагубица	350	161	38	15	1	1	0	63	27	4	59	6	3	
Кучево	717	334	51	31	0	0	0	86	39	13	73	9	7	
Мало Црниће	443	198	39	13	0	0	0	88	23	19	69	8	5	
Петровац	1.381	676	124	63	16	6	10	156	76	27	129	16	5	
Пожаревац - град	4.796	2.618	389	216	7	4	3	851	354	131	720	102	61	
<i>Пожаревац</i>	3.918	2.109	322	181	7	4	3	851	354	131	720	102	61	
<i>Костолац</i>	878	509	67	35	0	0	0	0	0	0	0	0	0	
<b>Борска</b>	<b>13.053</b>	<b>6.837</b>	<b>701</b>	<b>338</b>	<b>19</b>	<b>3</b>	<b>16</b>	<b>1.219</b>	<b>513</b>	<b>103</b>	<b>1.116</b>	<b>195</b>	<b>101</b>	
Бор	6.101	3.467	320	149	10	1	9	303	144	23	280	73	42	
Кладово	2.105	998	81	33	2	2	0	412	129	25	387	53	23	
Мајданпек	2.121	1.057	118	64	6	0	6	196	85	13	183	13	10	
Неготин	2.726	1.315	182	92	1	0	1	308	155	42	266	56	26	
<b>Зајечарска</b>	<b>14.526</b>	<b>6.984</b>	<b>815</b>	<b>395</b>	<b>10</b>	<b>4</b>	<b>6</b>	<b>1.475</b>	<b>906</b>	<b>422</b>	<b>1.053</b>	<b>238</b>	<b>153</b>	
Бољевац	1.221	603	67	36	0	0	0	56	30	12	44	5	4	
Зајечар - град	7.460	3.681	324	146	6	1	5	770	400	62	708	137	83	
Књажевац	3.979	1.725	261	132	3	2	1	579	440	339	240	73	51	
Сокобања	1.866	975	163	81	1	1	0	70	36	9	61	23	15	
<b>Нишавска</b>	<b>51.241</b>	<b>23.151</b>	<b>2.423</b>	<b>1.133</b>	<b>228</b>	<b>42</b>	<b>182</b>	<b>4.364</b>	<b>2.198</b>	<b>865</b>	<b>3.499</b>	<b>1.117</b>	<b>611</b>	
Алексинач	7.497	3.309	296	136	5	3	2	398	182	83	315	153	81	
Гаџин Хан	1.322	533	44	21	2	2	0	151	53	17	134	16	9	
Дољевац	2.739	1.114	151	59	1	0	1	68	40	18	50	19	13	
Мерошина	2.501	1.119	70	30	0	0	0	53	23	10	43	16	7	
Ражањ	735	329	62	22	1	0	1	19	13	3	16	7	4	
Сврљиг	1.859	818	99	42	5	5	0	97	35	32	65	33	17	
Ниш - град	34.588	15.929	1.701	823	214	32	178	3.578	1.852	702	2.876	873	480	
<i>Ниш-Нишка Бања</i>	2.709	1.329	95	50	1	0	1	273	110	20	253	44	30	
<i>Ниш-Пантелеј</i>	6.518	3.065	336	157	36	6	30	622	376	91	531	176	98	
<i>Ниш-Црвени Крст</i>	4.991	2.015	239	109	3	0	3	595	214	147	448	100	38	
<i>Ниш-Палилула</i>	10.255	4.499	513	246	102	4	98	500	231	118	382	134	65	
<i>Ниш-Медиана</i>	10.115	5.021	518	261	72	22	46	1.588	921	326	1.262	419	249	
<b>Топличка</b>	<b>15.931</b>	<b>7.493</b>	<b>548</b>	<b>232</b>	<b>207</b>	<b>203</b>	<b>4</b>	<b>1.052</b>	<b>561</b>	<b>151</b>	<b>901</b>	<b>279</b>	<b>161</b>	
Блаце	1.786	827	52	19	0	0	0	73	38	17	56	26	18	
Житорађа	3.167	1.450	122	48	0	0	0	47	33	7	40	7	3	
Куршумлија	3.281	1.626	92	37	2	1	1	120	61	55	65	36	20	
Прокупље	7.697	3.590	282	128	205	202	3	812	429	72	740	210	120	
<b>Пиротска</b>	<b>12.074</b>	<b>5.906</b>	<b>583</b>	<b>252</b>	<b>121</b>	<b>22</b>	<b>98</b>	<b>1.194</b>	<b>508</b>	<b>167</b>	<b>1.027</b>	<b>245</b>	<b>105</b>	
Бабушница	1.571	657	61	21	10	1	9	96	48	7	89	22	8	
Бела Паланка	2.185	967	102	44	24	2	22	72	47	10	62	23	12	
Димитровград	1.513	696	100	38	8	0	8	128	85	16	112	24	15	
Пирот	6.805	3.586	320	149	79	19	59	898	328	134	764	176	70	
<b>Јабланичка</b>	<b>36.283</b>	<b>16.544</b>	<b>1.545</b>	<b>676</b>	<b>187</b>	<b>8</b>	<b>158</b>	<b>2.348</b>	<b>1.253</b>	<b>459</b>	<b>1.889</b>	<b>496</b>	<b>254</b>	
Бојник	2.413	1.122	118	52	0	0	0	61	21	25	36	12	8	
Власотинце	5.667	2.520	247	93	1	0	1	298	137	102	196	100	49	
Лебане	5.185	2.462	126	65	3	3	0	152	75	28	124	59	31	
Лесковац - град	21.182	9.528	1.015	448	183	5	157	1.748	990	290	1.458	311	160	
Медвеђа	1.603	820	28	13	0	0	0	47	23	1	46	9	5	
Црна Трава	233	92	11	5	0	0	0	42	7	13	29	5	1	
<b>Пчињска</b>	<b>28.112</b>	<b>14.426</b>	<b>1.950</b>	<b>902</b>	<b>145</b>	<b>8</b>	<b>137</b>	<b>1.892</b>	<b>833</b>	<b>267</b>	<b>1.625</b>	<b>472</b>	<b>241</b>	
Босилеград	1.538	680	68	26	6	0	6	217	108	5	212	62	34	
Бујановац	4.641	2.364	428	214	0	0	0	229	92	38	191	54	30	
Владичин Хан	3.341	1.764	229	104	2	2	0	123	62	40	83	20	12	
Врање - град	9.199	4.672	704	318	137	6	131	936	411	120	816	224	122	
Прешево	5.333	2.982	285	143	0	0	0	65	18	29	36	21	4	
Сурдулица	2.973	1.515	175	74	0	0	0	207	88	31	176	42	17	
Трговиште	1.087	449	61	23	0	0	0	115	54	4	111	49	22	

Регион/Област/Град-општина <i>Region/County/municipality</i>	Период <i>Period</i>												
	Стање на крају месеца <i>Situation at the end of the considered month</i>		У месецу <i>In month</i>										
	Незапослена лица <i>Unemployed persons</i>		Новопријављени <i>Newly registered</i>		Пријављене потребе за запошљавањем <i>Requests for jobmatching services in vacancy filling</i>			Запошљавање <i>Filled vacancies</i>				Запослени са евиденције <i>Recruited from the register</i>	
	Укупно <i>Total</i>	Жене <i>Women</i>	Укупно <i>Total</i>	Жене <i>Women</i>	Укупно <i>Total</i>	Неодређено <i>Indefinite term</i>	Одређено <i>Fixed-term</i>	Укупно <i>Total</i>	Жене <i>Women</i>	Неодређено <i>Indefinite term</i>	Одређено <i>Fixed-term</i>	Укупно <i>Total</i>	Жене <i>Women</i>
<b>Регион Косово и Метохија</b>	<b>18.738</b>	<b>10.638</b>	<b>381</b>	<b>187</b>	<b>0</b>	<b>0</b>	<b>0</b>	<b>297</b>	<b>161</b>	<b>50</b>	<b>247</b>	<b>46</b>	<b>33</b>
<b>Косовска</b>	<b>5.231</b>	<b>2.901</b>	<b>98</b>	<b>47</b>	<b>0</b>	<b>0</b>	<b>0</b>	<b>55</b>	<b>29</b>	<b>12</b>	<b>43</b>	<b>7</b>	<b>5</b>
Глоговац	1	1	0	0	0	0	0	0	0	0	0	0	0
Качаник	0	0	0	0	0	0	0	0	0	0	0	0	0
Косово Поље	244	122	41	20	0	0	0	4	2	1	3	0	0
Липљан	1.546	835	4	2	0	0	0	3	0	1	2	1	0
Обилић	376	243	8	5	0	0	0	7	5	3	4	0	0
Подујево	0	0	0	0	0	0	0	0	0	0	0	0	0
Приштина - град	705	363	12	6	0	0	0	27	17	3	24	2	1
Урошевац	8	5	0	0	0	0	0	0	0	0	0	0	0
Штимље	1	0	0	0	0	0	0	0	0	0	0	0	0
Штрпце	2.350	1.332	33	14	0	0	0	14	5	4	10	4	4
<b>Пећка</b>	<b>486</b>	<b>243</b>	<b>9</b>	<b>2</b>	<b>0</b>	<b>0</b>	<b>0</b>	<b>20</b>	<b>6</b>	<b>0</b>	<b>20</b>	<b>3</b>	<b>2</b>
Дечани	0	0	0	0	0	0	0	0	0	0	0	0	0
Ђаковица	1	1	0	0	0	0	0	0	0	0	0	0	0
Исток	168	87	5	2	0	0	0	1	0	0	1	0	0
Клина	50	23	0	0	0	0	0	4	2	0	4	3	2
Пећ	267	132	4	0	0	0	0	15	4	0	15	0	0
<b>Призренска</b>	<b>886</b>	<b>482</b>	<b>75</b>	<b>41</b>	<b>0</b>	<b>0</b>	<b>0</b>	<b>4</b>	<b>3</b>	<b>2</b>	<b>2</b>	<b>0</b>	<b>0</b>
Ораховац	154	85	2	1	0	0	0	2	2	2	0	0	0
Призрен	70	24	4	1	0	0	0	0	0	0	0	0	0
Сува Река	1	1	0	0	0	0	0	0	0	0	0	0	0
Гора	661	372	69	39	0	0	0	2	1	0	2	0	0
<b>Косовско - митровачка</b>	<b>7.132</b>	<b>3.954</b>	<b>142</b>	<b>68</b>	<b>0</b>	<b>0</b>	<b>0</b>	<b>151</b>	<b>89</b>	<b>22</b>	<b>129</b>	<b>24</b>	<b>18</b>
Вучитрн	411	242	2	0	0	0	0	6	6	0	6	0	0
Зубин Поток	1.269	714	24	15	0	0	0	10	5	0	10	4	2
Лепосавић	2.464	1.402	42	18	0	0	0	12	7	6	6	2	2
Србица	37	28	0	0	0	0	0	0	0	0	0	0	0
Косовска Митровица	1.993	1.080	46	25	0	0	0	84	53	10	74	10	7
Звечан	958	488	28	10	0	0	0	39	18	6	33	8	7
<b>Косовско - поморавска</b>	<b>5.003</b>	<b>3.058</b>	<b>57</b>	<b>29</b>	<b>0</b>	<b>0</b>	<b>0</b>	<b>67</b>	<b>34</b>	<b>14</b>	<b>53</b>	<b>12</b>	<b>8</b>
Витина	656	405	5	5	0	0	0	20	9	0	20	1	1
Гњилане	2.308	1.460	27	12	0	0	0	23	14	7	16	2	2
Косовска Каменица	1.807	1.056	22	10	0	0	0	22	9	7	15	8	4
Ново Брдо	232	137	3	2	0	0	0	2	2	0	2	1	1
<b>Територијално нераспоређени *</b>	<b>0</b>	<b>0</b>	<b>0</b>	<b>0</b>	<b>0</b>	<b>0</b>	<b>0</b>	<b>1.561</b>	<b>708</b>	<b>372</b>	<b>1.189</b>	<b>274</b>	<b>154</b>
<b>Република Србија</b>	<b>766.500</b>	<b>388.645</b>	<b>45.726</b>	<b>22.219</b>	<b>6.464</b>	<b>1.763</b>	<b>4.143</b>	<b>109.142</b>	<b>50.502</b>	<b>17.367</b>	<b>91.775</b>	<b>20.762</b>	<b>10.752</b>

\* Подаци о запошљавању добијају се трансфером података из Матичне евиденције осигураника Републичког фонда за здравствено осигурање. На основу члана 94. Закона о запошљавању и осигурању за случај незапослености ("Сл. гласник РС", број 36/09) и члана 30. Правилника о ближој садржини података и начину вођења евиденција у области запошљавања ("Сл. гласник РС", бр. 15/2010) подаци о реализацији потребе за запошљавањем воде се према седишту послодавца. Чланом 18. став 2 Закона о централном регистру обавезног социјалног осигурања ("Сл. гласник РС", бр. 30/2010) предвиђено је да организације обавезног социјалног осигурања преузимају из Јединствене базе податке неопходне за вођење матичне евиденције, односно друге евиденције прописане законом који уређује пензијско и инвалидско осигурање, здравствено осигурање и осигурање за случај незапослености. При трансферу података за одређени број пријава недостају подаци о седишту послодавца, па самим тим те пријаве на обавезно социјално осигурање није могуће територијално разврстати.

Издавач

**Национална служба за запошљавање**  
Београд, Краља Милутина 8

За издавача  
Зоран Мартиновић, директор

Билтен припремили  
Бранислав Драговић  
Божидар Бојовић

Уредник  
Дејан Николић

Телефони за контакт:  
011/29-29-031  
011/29-29-061

Е-маил: [statistika@nsz.gov.rs](mailto:statistika@nsz.gov.rs)

Интернет адреса:  
<http://www.nsz.gov.rs/>

ISSN 1451-3226



**РЕПУБЛИКА СРБИЈА**  
**НАЦИОНАЛНА СЛУЖБА**  
**ЗА ЗАПОШЉАВАЊЕ**  
[www.nsz.gov.rs](http://www.nsz.gov.rs)