

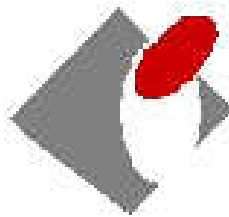
Број 113



**МЕСЕЧНИ  
СТАТИСТИЧКИ БИЛТЕН  
Јануар 2012**



**РЕПУБЛИКА СРБИЈА  
НАЦИОНАЛНА СЛУЖБА  
ЗА ЗАПОШЉАВАЊЕ**



**РЕПУБЛИКА СРБИЈА  
НАЦИОНАЛНА СЛУЖБА ЗА ЗАПОШЉАВАЊЕ**

***REPUBLIC OF SERBIA  
NATIONAL EMPLOYMENT SERVICE***

**Број 113  
МЕСЕЧНИ СТАТИСТИЧКИ БИЛТЕН  
Јануар 2012**

**НЕЗАПОСЛЕНОСТ И ЗАПОШЉАВАЊЕ  
У РЕПУБЛИЦИ СРБИЈИ**

***No 113  
MONTHLY STATISTIC BULLETIN  
January 2012***

***UNEMPLOYMENT AND EMPLOYMENT  
IN THE REPUBLIC OF SERBIA***

**САДРЖАЈ**

<b>УВОДНЕ НАПОМЕНЕ</b>	4
1. Извори и метод прикупљања података	4
2. Обухватност	4
<b>МЕТОДОЛОШКА ПОЈАШЊЕЊА И ДЕФИНИЦИЈЕ</b>	5
T1 Незапосленост, пријављене потребе и запошљавање од 2005. до 2011. године	10
T2 Незапосленост и запошљавање према степену стручне спреме и полу током јануара 2012. године	11
T3 Незапосленост и запошљавање према степену стручне спреме и полу	11
T4 Незапосленост, пријављене потребе за запошљавањем и запошљавање по групама занимања и полу током јануара 2012. године	13
T5 Преглед најтраженијих занимања у оквиру степена стручне спреме према пријављеним потребама током јануара 2012. године	14
T6 Незапослена лица по месецима и полу	15
T7 Незапослена лица према степену стручне спреме и полу на крају јануара 2012. године	17
T8 Незапослена лица према старости и полу на крају јануара 2012. године	19
T9 Незапослена лица према трајању незапослености и полу на крају јануара 2012. године.	21
T10 Корисници новчане накнаде по месецима и полу	23
T11 Пријављене потребе за запошљавањем по месецима	25
T12 Новопријављени по месецима и полу	27
T13 Запослени са евиденције по месецима и полу	27
T14 Брисани и престанак вођења евиденције према разлозима и трајању незапослености током јануара 2012. године	29
T15 Подаци о незапослености и запошљавању по окрузима и општинама током јануара 2012. године	31

## **CONTENTS**

<b>INTRODUCTORY REMARKS</b>	7
1. Data sources and collecting method	7
2. Coverage	7
<b>METHODOLOGICAL EXPLANATIONS AND DEFINITIONS</b>	8
T1 Unemployment, vacancies and employment 2005 to 2011	10
T2 Unemployment and employment by level of education and sex during January 2012	12
T3 Unemployment and employment by level of education and sex	12
T4 Unemployment, requests for jobmatching services and employment by occupation groups and sex during January 2012	13
T5 Overview of the most frequently demanded occupations by education levels according to the requests for jobmatching services during January 2012	14
T6 Unemployed persons by month and sex	16
T7 Unemployed persons by education level and sex in the end of January 2012	18
T8 Unemployed persons by age and sex in the end of January 2012	20
T9 Unemployed persons by duration of unemployment and sex in the end of January 2012	22
T10 Unemployment benefit recipients by month and sex	24
T11 Requests by employers for NES jobmatching services in vacancy filling by month	26
T12 Newly registered persons by month and sex	28
T13 Persons recruited from the unemployment register by month and sex	28
T14 Persons deleted from the unemployment register and discontinued record keeping by reasons and duration of unemployment during January 2012	30
T15 Unemployment and employment data by counties and municipalities during January 2012	31

## Уводне напомене

Статистички извештаји о броју и структури тражилаца запослења лица на евиденцији Националне службе за запошљавање (у даљем тексту: НСЗ) и пријављеним слободним пословима генеришу се из базе података НСЗ првог дана у месецу за претходни месец.

Подаци о регистрованој незапослености и запошљавању уз посредовање НСЗ прикупљају се на основу Закона о осигурању за случај незапослености («Службени гласник РС», бр. 36/09 и 88/10) и Правилника о ближеј садржини података и начину вођења евиденција у области запошљавања («Службени гласник РС», бр. 15/2010).

### 1. Извори и метод прикупљања података

Подаци о тражиоцима запослења добијају се непосредном пријавом лица на евиденцију НСЗ, а подаци о слободним пословима добијају се пријавом потребе за запошљавањем од стране послодавца.

Подаци о запошљавању добијају се трансфером података из Матичне евиденције осигураника Републичког завода за здравствено осигурање.

### 2. Обухватност

Национална служба приказује податке у Месечном статистичком билтену у складу са територијалном организацијом Републике Србије (Закон о територијалној организацији Републике Србије («Службени гласник РС», бр. 129/07)), осим у табели 10 - Т10 КОРИСНИЦИ НОВЧАНЕ НАКНАДЕ ПО МЕСЕЦИМА И ПОЛУ, где су подаци приказани по организационом принципу Националне службе (ниво филијала НСЗ).

Груписање општина по управним окрузима<sup>1</sup> извршено је у складу са

<sup>1</sup> Управни окрузи представљају трећи ниво Номенклатуре статистичких територијалних

Уредбом о начину вршења послова министарстава и посебних организација ван њиховог седишта («Службени гласник РС», бр. 3/92 и 36/92). Груписање управних округа према статистичким територијалним јединицама<sup>2</sup> извршено је у складу са Уредбом Владе Републике Србије о Номенклатури статистичких територијалних јединица («Службени гласник РС», бр. 109/09 и 46/10).

Национална служба од 1999. године не располаже појединим подацима за територију АП Косово и Метохија, тако да подаци садржани у обухвату представљају податке из евиденције филијале Косовска Митровица.

јединица – НСТЈЗ («Службени гласник РС», бр. 109/09, и 46/10).

<sup>2</sup> Статистички региони представљају други ниво Номенклатуре статистичких територијалних јединица – НСТЈ2 («Службени гласник РС», бр. 109/09, и 46/10).

## **Методолошка појашњења и дефиниције**

Евиденције у области запошљавања су евиденције о:

1. лицу које тражи запослење;
2. послодавцу;
3. обвезнику доприноса за осигурање за случај незапослености;
4. потреби за запошљавањем.

Евиденција о лицу које тражи запослење почиње датумом пријаве лица Националној служби, а престаје када наступи неки од основа за брисање из евиденције или за престанак вођење евиденције, дефинисан Законом.

Евиденцију о потребама за запошљавање Национална служба води на основу поднетих пријава послодавца о слободним пословима за које желе посредовање НСЗ при запошљавању, као и достављених извештаја о реализацији поднетих пријава.

Податке о запошљавању Национална служба добија из матичне евиденције РЗЗО о пријави лица на обавезно социјално осигурање.

**Лице које тражи запослење** је незапослени, запослени који тражи промену запослења и друго лице које тражи запослење (**T2**) (Закон о запошљавању и осигурању за случај незапослености, члан 3., став 1., «Сл. гласник РС» бр. 36/09 и 88/10).

**Запослени који тражи промену запослења** је лице које је у радном односу или је на други начин остварило право на рад, а које активно тражи промену запослења и води се на евиденцији лица која траже промену запослења (**T2**) (Закон о запошљавању и осигурању за случај незапослености, члан 3., став 2., «Сл. гласник РС» бр бр. 36/09 и 88/10).

**Друго лице које тражи запослење** је лице старије од 15 година живота које тражи запослење, а које се не може сматрати незапосленим или лицем које тражи промену запослења (**T2**) (Закон о

запошљавању и осигурању за случај незапослености, члан 3., став 3, «Сл. гласник РС» бр бр. 36/09 и 88/10).

**Незапослени** је лице од 15 година живота до испуњавања услова за пензију, односно најкасније до 65 година живота, способно и одмах спремно да ради, које није засновало радни однос или на други начин остварило право на рад, а које се води на евиденцији незапослених и активно тражи запослење (**T1-T4, T6-T9, T15**) (Закон о запошљавању и осигурању за случај незапослености, члан 2., «Сл. гласник РС» бр бр. 36/09 и 88/10).

**Лице које први пут траже запослење** је незапослено лице које се налази на евиденцији Националне службе за запошљавање, а које никада раније није било у радном односу, односно, није остварило право на рад на неки други начин, без обзира на ниво и врсту завшене школе (**T1-T3**).

**Новопријављени на евиденцију** представља укупан број лица које су се током извештајног периода пријавила на евиденцију Националне службе као лица која траже запослење (**T1-T3, T12**).

**Брисани и престанак вођења евиденције** - лица која у извештајном периоду нису извршила своју обавезу према Националној служби и лица код којих је дошло до престанка вођења евиденције услед неког од разлога дефинисаних Законом, као што је заснивање радног односа, одјава са евиденције, остваривање права на пензију и др. (**T1-T3, T14**).

**Пријављене потребе за запошљавањем** – број лица за које је послодавац у извештајном периоду пријавио потребу за посредовањем при запошљавању (**T1, T4, T5, T11, T15**).

**Запошљавање** – укупан број лица за која су у извештајном периоду пристигли подаци о пријави на обавезно социјално осигурање на основу запошљавања или рада ван радног односа (**T1, T2, T4, T15**).

**Запослени са евиденције** - укупан број лица за која су у извештајном периоду пристигли подаци о пријавама на обавезно социјално осигурање на основу запошљавања или рада ван радног односа, а да се у истом периоду налазила на евиденцији Националне службе (Т1-Т4, Т13, Т15).

**Корисници новчане накнаде** - незапослена лица која су у складу са законом остварила право на новчану накнаду у извештајном периоду (*Закон о запошљавању и осигурању у случају незапослености*, «Службени гласник РС» бр. 36/09 и 88/10) (Т10).

Корекција броја корисника новчане накнаде, по месецима, врши се сваког месеца због процедуре доношења решења (Закон о управном поступку).

**Класификација** - у извештајима су подаци структурирани по: *делатностима*

- Шифарник делатности (Закон о класификацији делатности («Службени гласник РС» бр. 104/09)) *подручјима рада, занимањима и степену стручне спреме* - Јединствена номенклатура занимања (ЈНЗ, «Службени лист СФРЈ» бр. 31/90) и Шифарник занимања и стручне спреме («Службени лист СРЈ» бр. 9/98).

Табеле 1-3 садрже опште податке о незапослености, слободним пословима и запошљавању.

Табеле 4-5 садрже агрегиране податке на нивоу група и нивоу појединачних занимања.

Табеле 6-9 и 11-15 садрже податке о незапослености, слободним пословима и запошљавању агрегиране по територијалном принципу (Република Србија, регион, област, град-општина - НСТЈЗ)

## Introductory Notes

The statistical reports on the number and structure of unemployed persons in the register of the National Employment Service (hereinafter: NES) and the registered vacancies are generated from the NES database on the first day of a month for the previous month.

The data on registered unemployment and recruitment through NES job placement services are collected pursuant to the Law on Employment and Unemployment Insurance (*Official Gazette of the Republic of Serbia*, No 36/2009) and the Rulebook on the Content of Data and Methodology of Keeping Registries in the Field of Employment (*Official Gazette of the Republic of Serbia*, No 15/2010).

### 1. Data sources and collection method

The data on unemployed persons is collected directly from the reports of unemployed persons registering with NES, while the data on job vacancies is gathered from the employers' reports of these vacancies, registered with NES.

The data on recruitment is received from the National Health Insurance Institute's Central Registry of Insured Persons.

### 2. Coverage

The National Employment Service presents the data in the Monthly Statistical Bulletin, in accordance with the territorial organisation of the Republic of Serbia (Law on the Territorial Organisation of the Republic of Serbia (*Official Gazette of the Republic of Serbia*, No 129/07)), except in Table 10 - T10 BREAKDOWN OF UNEMPLOYMENT BENEFIT RECIPIENTS BY MONTH AND SEX, which shows the data according to the NES organisational principle (at the level of NES branch offices).

Grouping of municipalities into administrative counties<sup>1</sup> has been

---

<sup>1</sup> Administrative counties are the third level of the Nomenclature of Territorial Units for

conducted in accordance with the Regulation on the Work of Ministries and Specific Organisations outside of Their Seat (*Official Gazette of the Republic of Serbia*, No 3/92 and 36/92). The administrative counties are grouped into statistical territorial units<sup>2</sup> in accordance with the government Decree on the Nomenclature of Territorial Units for Statistics (*Official Gazette of the Republic of Serbia*, No 109/09 and 46/10).

Since 1999, NES has not been collecting certain data from the territory of AP Kosovo & Metohija. As a result, the data included in the coverage represents the data from the register of NES Branch Office Kosovska Mitrovica.

---

Statistics – NUTS3 (*Official Gazette of the Republic of Serbia*, No 109/09 and 46/10).

<sup>2</sup> Statistical regions are the second level of the Nomenclature of Territorial Units for Statistics – NUTS2 (*Official Gazette of the Republic of Serbia*, No 109/09 and 46/10).



## Methodology explanation and definitions

Records in the field of employment include the records on:

1. Job seekers;
2. Employers;
3. Unemployment insurance contribution payers;
4. Job vacancies.

The records on **job seekers** are kept from the day when those persons are registered with NES, and discontinued/removed when any of the reasons for discontinuation or removal, stipulated by law, occurs.

NES maintains the records on **vacancies** based on the employers' reports on vacancies for which they require NES job placement services and based on the reports on the delivery of those services.

NES receives the data on **recruitment** from the National Health Insurance Institute's Central Registry of Insured Persons.

**A job seeker** is an unemployed person, an employed person seeking change of employment and other persons seeking employment (**T2**) (Law on Employment and Unemployment Insurance, Article 3, Paragraph 1, *Official Gazette of the Republic of Serbia*, No 36/09).

**An employed person seeking change of employment** is a person who is employed or otherwise exercises the right to work, yet actively seeks to change employment and is on the registry of persons seeking change of employment (**T2**) (Law on Employment and Unemployment Insurance, Article 3, Paragraph 2, *Official Gazette of the Republic of Serbia*, No 36/09).

**Other person seeking employment** is a person over 15 years of age who is looking for a job, but who can not be considered as unemployed persons or person looking for job-to-job transfer (**T2**) (Law on Employment and Unemployment Insurance, Article 3, Paragraph 3, "The Official Gazette of the Republic of Serbia" no. 36/09).

**Unemployed person** is a person between 15 years of age and the age eligible for retirement (or 65 years of age at the most), capable and immediately ready to work, who has not entered into an employment contract or exercised the right to work in any other way, who is in the unemployment register and who is looking for a job actively (**T1-T4, T6-T9, T15**) (Law on Employment and Unemployment Insurance, Article 2, "The Official Gazette of the Republic of Serbia" no. 36/09).

**First-time jobseeker** is an unemployed person registered with the National Employment Service who has not had previous work experience and has not exercised his/her right to work in any other way, regardless of his/her level and type of education acquired (**T1-T3**).

**The newly registered** is the total number of persons who have been registered with the National Employment Service as jobseekers during the reporting period (**T1-T3, T12**).

**Removal from the register and discontinuation of records** – persons who failed to fulfill their obligations toward the National Employment Service during the reporting period and persons whose registration with the National Employment Service has been discontinued due to any of the reasons stipulated by the Law, such as entering a labour relation, withdrawing from the registry, fulfilling the conditions for pension etc. (**T1-T3, T14**).

**Registered vacancies** – the number of persons for whom employers reported the need for jobmatching services in the reporting period (**T1, T4, T5, T11, T15**).

**Employment** – the total number of persons for whom the data on registration of compulsory social insurance (based on employment contract or other engagement) have been collected in the reporting period (**T1, T2, T4, T15**).

**Employed through NES jobmatching services** – the total number of persons for whom the data on registration of compulsory social insurance (based on employment contract or other engagement)

have been collected in the reporting period and who were registered with National Employment Service during the same reporting period (T1-T4, T13, T15).

**Unemployment benefit recipients** – unemployed persons who have exercised, in accordance with the Law, the right to unemployment benefit during the reporting period (*Law on Employment and Unemployment Insurance, “The Official Gazette of the Republic of Serbia” no. 36/2009*) (T10).

The adjustment of the number of unemployment benefit recipients is carried out every month due to the decision issuing procedure (Law on Administrative Proceedings).

**Classification** – the data presented in the reports are structured by: *sectors of economic activity* - Codebook of Sectors of Economic Activity (Law on Classification of Sectors of Economic Activity, The Official

Gazette of the Republic of Serbia, no. 104/09), *fields of activity, occupations and level of qualifications* – Unified Nomenclature of Occupations (The Official Gazette of SFRY, No. 31/90) and Codebook of Occupations and Qualifications (The Official Gazette of FRY, 9/98).

Tables 1-3 contain general data on unemployment, vacancies and employment. Tables 4-5 contain aggregated data at group level and individual occupations level. Tables 6-9 and 11-15 contain data on unemployment, vacancies and employment aggregated according to the territorial principle (Republic of Serbia, regions, counties, municipalities – NUTS 3).

**T1 НЕЗАПОСЛЕНОСТ, ПРИЈАВЉЕНЕ ПОТРЕБЕ И ЗАПОШЉАВАЊЕ  
ОД 2005 ДО 2011**  
**T1 UNEMPLOYMENT, VACANCIES AND EMPLOYMENT  
FROM 2005 TO 2011**

Година Year	Незапослена лица (просек) Unemployed persons (average)										Кумулатив Cumulative			
	Незапослена лица* Unemployed persons*		Први пут траже посао First time job seekers		Корисници новчане накнаде Unemployment benefit recipients		Новопријављени на евиденцији Newly registered		Брисани и престанак вођења евиденције Deleted from the register and discontinued record keeping		Пријављене потребе за радницима Registered vacancies	Запошљавање са евиденције Employed from the register		
	Укупно Total	Жене Women	Укупно Total	Жене Women	Укупно Total	Жене Women	Укупно Total	Жене Women	Укупно Total	Жене Women		Укупно Total	Жене Women	
2005	888.386	480.492	467.430	267.810	63.295	...	32.779	15.968	23.129	11.330	602.558	155.912	79.620	
2006	913.293	493.599	467.421	269.820	75.059	...	32.542	15.989	24.695	12.351	707.140	174.900	91.442	
2007	850.004	457.762	419.397	244.709	71.334	...	30.791	14.935	32.841	16.595	758.832	190.457	99.379	
2008	755.935	408.767	360.030	212.525	72.719	...	34.293	16.923	31.774	15.764	790.261	186.196	98.239	
2009	746.605	397.230	280.858	168.619	85.695	34.480	40.299	19.636	31.431	15.891	560.206	156.344	85.430	
2010	744.222	390.516	267.979	158.988	81.896	34.068	39.105	18.953	34.993	17.135	94.320	140.588	75.544	
2011	752.838	393.386	275.039	161.484	64.776	28.642	40.461	19.552	43.600	20.940	61.962	183.452	95.360	

1) Национална служба за запошљавање води евиденцију о пријављеним потребама за запошљавањем које подносе послодавци који имају слободне послове у земљи и иностранству у складу са чланом 93. Закона о запошљавању и осигурању за случај незапослености („Службени гласник РС”, бр. 36/2009). Подаци од ДЕЦЕМБРА 2009. године о броју пријављених потреба за запошљавањем нису упоредиви са подацима из периода пре усвајања новог Закона.

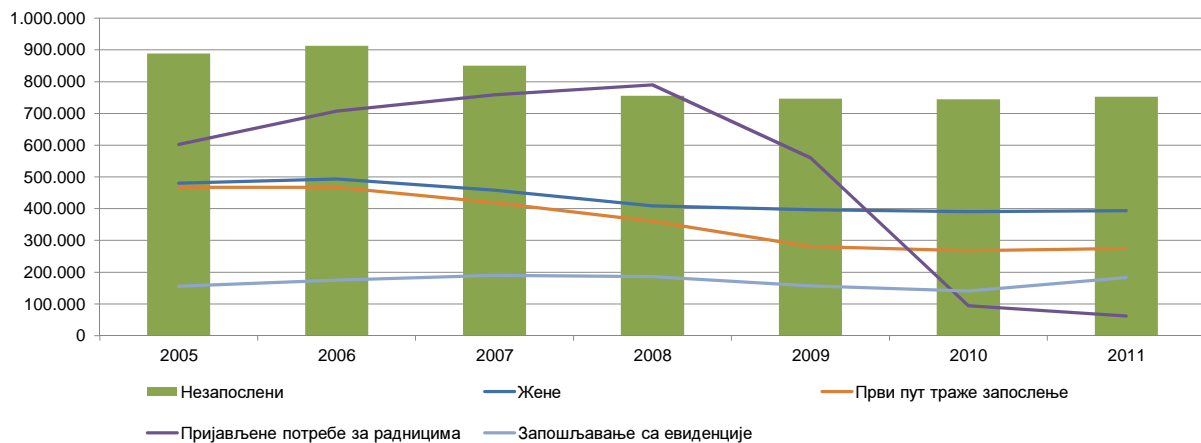
1) The National Employment Service keeps records of the requests for jobmatching services by employers who have vacancies in the country and abroad, in accordance with Article 93 of the Law on Employment and Unemployment Insurance (Official Gazette of the Republic of Serbia, No. 36/2009). The data on the number of requests for jobmatching services from DECEMBER2009 onward are not comparable with the data prior to adoption of the new Law.

2) Национална служба за запошљавање је до ДЕЦЕМБРА 2010. године податке о запошљавању водила на основу поднетих Е-3 Пријава о заснивању-престанку радног односа (Закон о евиденцијама у области рада (“Сл. гласник СРЈ”, бр. 46/96)) достављених од стране послодавца Националној служби. Од ДЕЦЕМБРА 2010. године подаци о запошљавању се преузимају од Републичког завода за здравствено осигурање.

2) Until DECEMBER 2010, the National Employment Service calculated employment figures on the basis of the number of reports filed by employers on the establishment of labour relation with a worker (Law on Records in the Field of Employment, Official Gazette of FRY, No. 46/96). Since DECEMBER 2010, the data on employment is obtained from the National Health Insurance Fund.

3) Због промена начина добијања података о запошљавању (видети фусноту 2), извршена је ретроактивна корекција података у складу са новом процедуром због упоредивости временских серија.

**Графикон бр. 1 - Опште карактеристике незапослености, пријављених потреба и запошљавања од 2005. до 2011.**  
**Chart No. 1 - General characteristics of unemployment, vacancies and employment from 2005 to 2011**

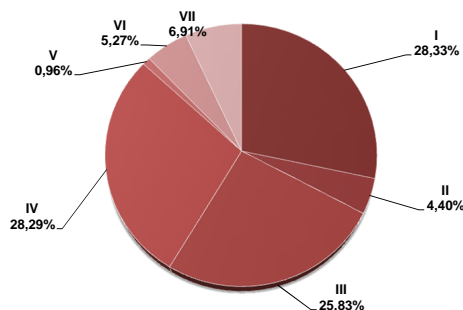


**T2 НЕЗАПОСЛЕНОСТ И ЗАПОШЉАВАЊЕ ПРЕМА СТЕПЕНУ СТРУЧНЕ СПРЕМЕ И ПОЛУ ТОКОМ ЈАНУАРА 2012. ГОДИНЕ**

Садржај	Укупно Total	Жене Women	I		II		III		IV		V	
			Укупно Total	Жене Women	Укупно Total	Жене Women	Укупно Total	Жене Women	Укупно Total	Жене Women	Укупно Total	Жене Women
<b>НЕЗАПОСЛЕНА ЛИЦА НА КРАЈУ ПРЕТХОДНОГ МЕСЕЦА</b>	745.187	388.443	211.803	109.618	32.948	17.576	191.893	78.612	211.070	125.992	7.216	1.342
<b>НОВОПРИЈАВЉЕНА ЛИЦА У ИЗВЕШТАЈНОМ МЕСЕЦУ</b>	46.932	21.802	12.108	5.396	1.623	715	12.601	4.216	13.176	7.113	444	81
1. Први пут траже запослење	15.433	7.623	5.489	2.915	340	178	3.185	1.022	3.674	1.854	51	6
2. Били запослени	31.499	14.179	6.619	2.481	1.283	537	9.416	3.194	9.502	5.259	393	75
<b>УКУПНО ЗАПОСЛЕНА ЛИЦА У ИЗВЕШТАЈНОМ МЕСЕЦУ</b>	96.093	43.764	16.124	7.504	4.577	1.800	22.252	7.622	35.012	16.655	586	185
Запослени на неодређено време	21.011	9.255	2.151	865	738	266	4.520	1.567	8.769	4.034	153	43
Запослени са евиденције	12.018	6.486	2.256	1.199	599	300	2.565	1.116	4.356	2.437	60	32
<b>БРИСАНИ И ПРЕСТАНАК ВОЂЕЊА ЕВИДЕНЦИЈЕ У ИЗВЕШТАЈНОМ МЕСЕЦУ</b>	37.048	18.014	8.827	4.339	1.236	625	9.261	3.344	10.567	5.684	383	82
<b>НЕЗАПОСЛЕНА ЛИЦА НА КРАЈУ ИЗВЕШТАЈНОГ МЕСЕЦА</b>	764.166	395.872	216.492	111.172	33.619	17.788	197.373	80.014	216.209	128.498	7.345	1.350
Од укупно незапослених - први пут траже запослење	273.569	159.060	101.220	63.499	8.256	5.471	58.074	25.752	67.434	39.631	636	246
<b>ЛИЦА КОЈА ТРАЖЕ ЗАПОСЛЕЊЕ</b>	853.430	455.108	247.921	132.154	37.615	20.458	218.600	92.781	239.073	145.250	8.361	1.577
Незапослена лица	764.166	395.872	216.492	111.172	33.619	17.788	197.373	80.014	216.209	128.498	7.345	1.350
Привремено неспособни или неспремни за рад	81.097	55.528	30.485	20.590	3.807	2.594	19.585	12.302	20.107	15.407	943	209
Мировање права по Закону	5.666	2.292	800	322	171	69	1.438	384	1.359	556	51	11
Запослени који траже промену запослења	718	452	16	11	4	2	38	16	123	74	12	4
Друга лица која траже запослење	1.783	964	128	59	14	5	166	65	1.275	715	10	3

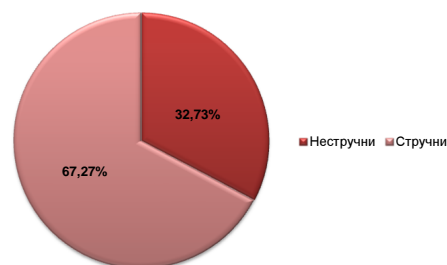
Графикон бр. 2 - Структура незапослених лица у I 2012. према степену стручне спреме

Chart No. 2 - Structure of unemployed persons in I 2012. by qualifications



Графикон бр. 2а - Структура незапослених лица у I 2012.

Chart No. 2a - Structure of unemployed persons in I 2012.

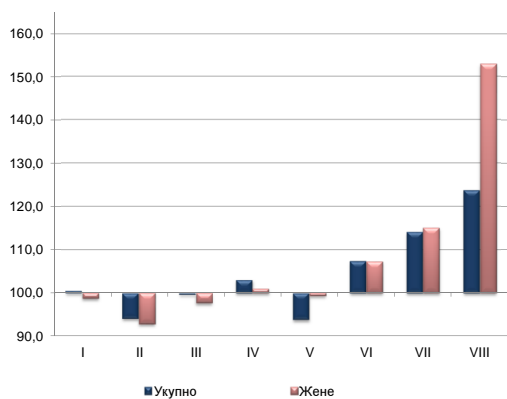


**T3 НЕЗАПОСЛЕНОСТ И ЗАПОШЉАВАЊЕ ПРЕМА СТЕПЕНУ СТРУЧНЕ СПРЕМЕ И ПОЛУ**

	Месец Month	Укупно Total	Жене Women	I		II		III		IV		V	
				Укупно Total	Жене Women	Укупно Total	Жене Women	Укупно Total	Жене Women	Укупно Total	Жене Women	Укупно Total	Жене Women
Незапослена лица	I 2012	764.166	395.872	216.492	111.172	33.619	17.788	197.373	80.014	216.209	128.498	7.345	1.350
	I 2011	750.726	393.388	215.365	112.595	35.741	19.170	198.130	81.880	209.844	127.284	7.827	1.359
	Index	101,8	100,6	100,5	98,7	94,1	92,8	99,6	97,7	103,0	101,0	93,8	99,3
Први пут траже запослење	I 2012	273.569	159.060	101.220	63.499	8.256	5.471	58.074	25.752	67.434	39.631	636	246
	I 2011	273.064	161.934	101.997	65.165	9.098	6.045	60.793	27.622	66.927	40.965	716	262
	Index	100,2	98,2	99,2	97,4	90,7	90,5	95,5	93,2	100,8	96,7	88,8	93,9
Новопријављени на евиденцију	I 2012	46.932	21.802	12.108	5.396	1.623	715	12.601	4.216	13.176	7.113	444	81
	I 2011	44.816	20.607	11.404	4.991	1.607	730	12.117	4.071	12.446	6.705	506	63
	Index	104,7	105,8	106,2	108,1	101,0	97,9	104,0	103,6	105,9	106,1	87,7	128,6
Запослени са евиденције	I 2012	12.018	6.486	2.256	1.199	599	300	2.565	1.116	4.356	2.437	60	32
	I 2011	9.383	5.434	1.390	814	442	256	1.994	904	3.508	2.098	48	19
	Index	128,1	119,4	162,3	147,3	135,5	117,2	128,6	123,5	124,2	116,2	125,0	168,4
Брисани и престанак вођења евиденције	I 2012	37.048	18.014	8.827	4.339	1.236	625	9.261	3.344	10.567	5.684	383	82
	I 2011	32.213	16.643	8.038	4.155	1.206	628	8.120	3.216	9.321	5.462	401	65
	Index	115,0	108,2	109,8	104,4	102,5	99,5	114,1	104,0	113,4	104,1	95,5	126,2

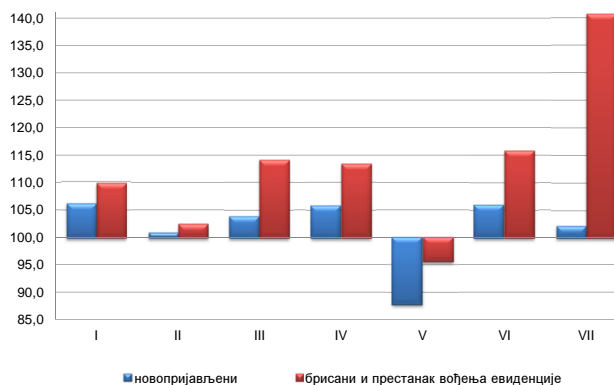
Графикон бр. 3 - Промена броја незапослених лица према степену стручне спреме у I 2012. године у односу на I 2011. године

Chart No. 3 - Change in the number of the unemployed by qualifications



Графикон бр. 3а - Промена броја новопријављених и брисаних према степену стручне спреме у I 2012. у односу на I 2011. године

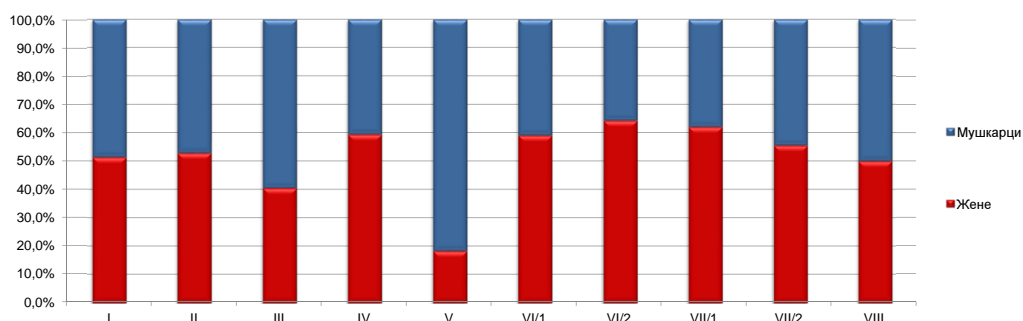
Chart No. 3a - Change in the number of newly registered and deleted by qualifications



**T2 UNEMPLOYMENT AND EMPLOYMENT BY LEVEL OF EDUCATION AND SEX DURING JANUARY OF 2012**

VI/1		VI/2		VII-1		VII-2		VIII		Contents
Укупно Total	Жене Women	Укупно Total	Жене Women	Укупно Total	Жене Women	Укупно Total	Жене Women	Укупно Total	Жене Women	
29.382	17.355	9.745	6.271	50.226	31.193	853	461	51	23	UNEMPLOYED PERSONS IN THE END OF THE PREVIOUS MONTH
1.712	973	909	564	4.282	2.694	71	47	6	3	NEWLY REGISTERED PERSONS IN THE REPORTING PERIOD
300	142	518	305	1.852	1.187	23	13	1	1	1. First-time job seekers
1.412	831	391	259	2.430	1.507	48	34	5	2	2. Have been employed before
3.080	1.785	711	415	13.446	7.645	175	93	130	60	TOTAL EMPLOYED PERSONS IN THE REPORTING PERIOD
774	402	167	87	3.643	1.946	52	27	44	18	Indefinite term contracts
385	238	161	100	1.607	1.047	21	13	8	4	Recruited from the NES Unemployment Register
1.470	807	590	352	4.630	2.743	76	37	8	1	DELETED FROM THE REGISTER AND DISCONTINUED RECORD KEEPING IN THE REPORTING PERIOD
30.029	17.737	10.262	6.604	51.918	32.201	867	482	52	26	UNEMPLOYED PERSONS IN THE END OF THE REPORTING PERIOD
7.453	4.655	6.632	4.276	23.660	15.407	199	121	5	2	Out of the total unemployed persons - first-time job seekers
32.890	19.699	10.836	7.025	57.100	35.589	974	545	60	30	JOB SEEKERS
30.029	17.737	10.262	6.604	51.918	32.201	867	482	52	26	Unemployed persons
2.550	1.783	370	310	3.181	2.294	65	39	4	0	Persons temporarily incapable or unavailable to work
191	102	100	52	1.536	786	19	9	1	1	Persons whose rights stipulated by the Law are suspended
89	58	43	29	373	244	17	11	3	3	Persons seeking to change their job
31	19	61	30	92	64	6	4	0	0	Other job seekers

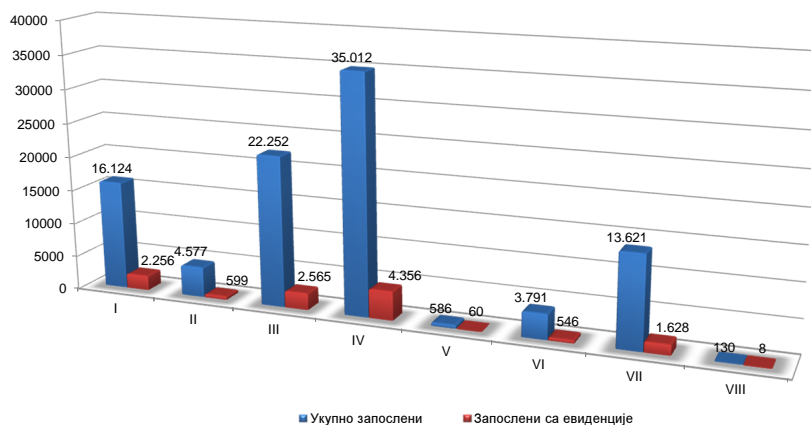
Графикон бр. 4 Структура незапослених лица према степену стручне спреме и полу у I 2012.  
Chart No. 4 - Structure of unemployed persons by qualifications and gender in I 2012.



**T3 UNEMPLOYMENT AND EMPLOYMENT BY LEVEL OF EDUCATION AND SEX**

VI/1		VI/2		VII-1		VII-2		VIII		Contents
Укупно Total	Жене Women	Укупно Total	Жене Women	Укупно Total	Жене Women	Укупно Total	Жене Women	Укупно Total	Жене Women	
30.029	17.737	10.262	6.604	51.918	32.201	867	482	52	26	Unemployed persons
31.132	18.544	6.400	4.141	45.450	27.980	795	418	42	17	First-time job seekers
96,5	95,6	160,3	159,5	114,2	115,1	109,1	115,3	123,8	152,9	Newly registered persons in the unemployment register
7.453	4.655	6.632	4.276	23.660	15.407	199	121	5	2	Persons recruited from the unemployment register
8.893	5.743	4.306	2.852	20.144	13.170	187	109	3	1	Deleted from the register and discontinued record keeping
83,8	81,1	154,0	149,9	117,5	117,0	106,4	111,0	166,7	200,0	Unemployed persons
1.712	973	909	564	4.282	2.694	71	47	6	3	Newly registered persons in the unemployment register
1.762	1.014	709	447	4.176	2.541	81	43	8	2	Persons recruited from the unemployment register
97,2	96,0	128,2	126,2	102,5	106,0	87,7	109,3	75,0	150,0	Deleted from the register and discontinued record keeping
385	238	161	100	1.607	1.047	21	13	8	4	Unemployed persons
320	222	103	71	1.541	1.028	30	16	7	6	Newly registered persons in the unemployment register
120,3	107,2	156,3	140,8	104,3	101,8	70,0	81,3	114,3	66,7	Persons recruited from the unemployment register
1.470	807	590	352	4.630	2.743	76	37	8	1	Deleted from the register and discontinued record keeping
1.447	826	332	208	3.297	2.063	48	18	3	2	Unemployed persons
101,6	97,7	177,7	169,2	140,4	133,0	158,3	205,6	266,7	50,0	Newly registered persons in the unemployment register

Графикон бр. 5 - Запослени (укупно и са евиденције) према степену стручне спреме у I 2012. године  
Chart No. 5 - Employed (total and through NES register) by qualifications in I 2012.





**T5 ПРЕГЛЕД НАЈТРАЖЕНИЈИХ ЗАНИМАЊА У ОКВИРУ СТЕПЕНА СТРУЧНЕ СПРЕМЕ ПРЕМА ПРИЈАВЉЕНИМ ПОТРЕБАМА ТОКОМ ЈАНУАРА 2012. ГОДИНЕ**

**T5 OVERVIEW OF THE MOST FREQUENTLY DEMANDED OCCUPATIONS BY EDUCATION LEVELS ACCORDING TO THE REQUESTS FOR JOBMATCHING SERVICES IN VACANCY FILLING DURING JANUARY OF 2012**

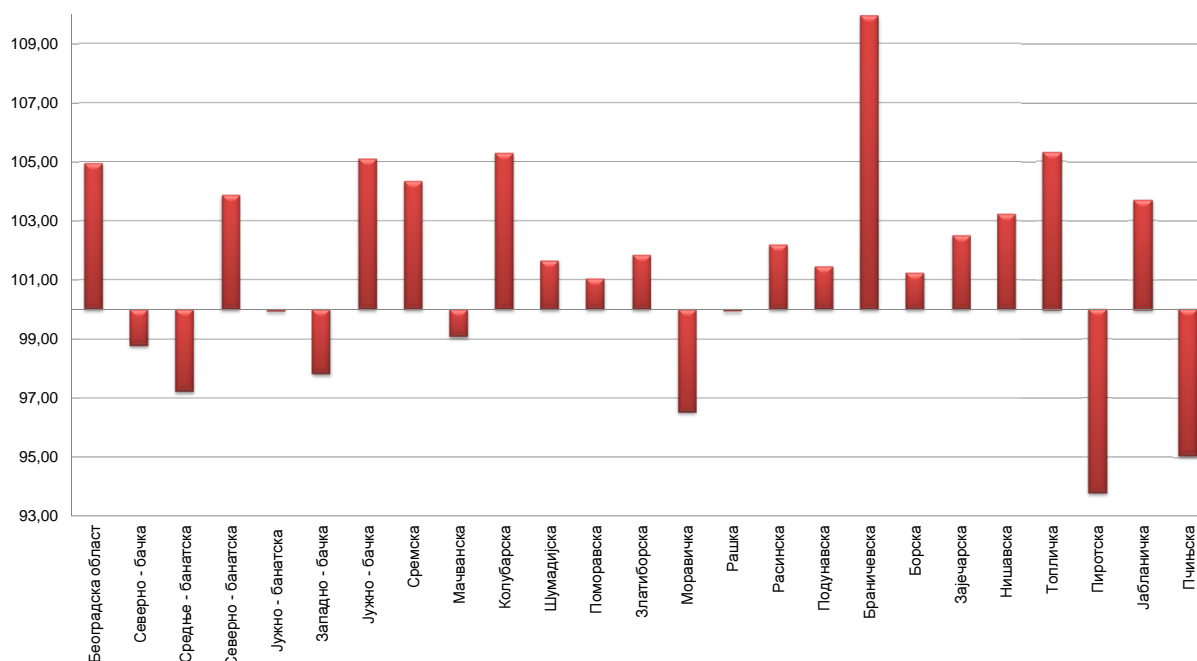
Шифра занимања Occupation code	Назив занимања	Број слободних послова Number of vacancies	Шифра занимања Occupation code	Назив занимања	Број слободних послова Number of vacancies
<b>I степен стручне спреме</b>			<b>V степен стручне спреме</b>		
109900	Лица без занимања и стручне спреме ( I CCC - НК )	596	506454	Процесни организатор набавке, продаје и складиштења робе	2
104502	Чистач просторија	28	507765	Инструктор вожње	2
100901	Шумарски манипулант	5	501813	Бравар - специјалиста	1
100101	Манипулант у производњи биља	1	506400	Продавац - специјалиста (V CCC и ВКВ)	1
103401	Стактарски манипулант	1	507121	Пословни секретар	1
105601	Саобраћајно - транспортни манипулант	1	<b>VI/1 степен стручне спреме</b>		
<b>II степен стручне спреме</b>			616700	Економиста за финансије, рачуноводство и банкарство (VI - 1 CCC)	28
204023	Шивач текстила	54	611800	Машински инжењер (VI - 1 CCC)	21
204223	Помоћник израђивача горњих делова обуће	20	616453	Комерцијалиста	9
209602	Кућна неговатељица	10	616900	Инжењер статистике и информатике (VI - 1 CCC)	5
206402	Пакер	9	616500	Економиста за туризам и виши угоститељ (VI - 1 CCC)	4
205201	Помоћник армирача	8	612000	Машински инжењер - конструктор (VI - 1 CCC)	2
206111	Возач виљушкара	7	612800	Инжењер електротехнике за рачунарску технику (VI - 1 CCC)	2
201202	Помоћник геобушача	4	614000	Инжењер технологије за производњу одеће (VI - 1 CCC)	2
204001	Помоћник конфекционара	4	617501	Васпитач предшколске деце	2
209311	Геронтодомаћин	4	613600	Инжењер графичарства (VI - 1 CCC)	1
200502	Помоћник лекара	3	613601	Оперативни технолог графичарства	1
200513	Помоћник месара	3	615200	Инжењер грађевинарства (VI - 1 CCC)	1
203501	Послужилац папирничарских машина и уређаја	3	616800	Правник (VI - 1 CCC)	1
206400	Руководилац роботом - помоћни продавац (II CCC и ПК)	3	617042	Оперативни организатор радне и социјалне заштите кадрова	1
206513	Сервир	3	617601	Наставник математике	1
207100	Помоћни административни радник (II CCC и ПК)	3	619000	Виша медицинска сестра (VI - 1 CCC)	1
207102	Курир	3	<b>VI/2 степен стручне спреме</b>		
207201	Чувар	3	626709	Струковни економиста	6
202271	Ложач парних котлова	2	627507	Струковни васпитач	3
203900	Помоћни текстилни радник (II CCC и ПК)	2	621800	Инжењер машинства (3 године студија)	2
203931	Помоћник ткача	2	621879	Струковни инжењер машинства	1
203943	Везиља	2	625000	Инжењер геодезије (3 године студија)	1
203945	Штопер текстила	2	625009	Струковни инжењер геодезије	1
206506	Припремач пица	2	626661	Струковни менаџер	1
209640	Помоћни женски фризер	2	626710	Економиста (3 године студија)	1
<b>III степен стручне спреме</b>			626930	Пословни информатичар (3 године студија)	1
306400	Продавац (III CCC и КВ)	186	629066	Струковни санитарно - еколошки инжењер	1
304221	Обућар	59	<b>VII/1 степен стручне спреме</b>		
301801	Металостругар	57	711800	Дипломирани машински инжењер (VII - 1 CCC) / Дипломирани инжењер машинства - мастер	59
302200	Механичар, машиниста, машинбравар (III CCC и КВ)	53	716700	Дипломирани економиста за општу економију, банкарство и финансије (VII - 1 CCC)	58
301805	Металобрусач	50	717534	Професор енглеског језика	26
304000	Кројач и конфекционар (III CCC и КВ)	48	718210	Филолог / Дипломирани филолог - мастер	25
301813	Бравар	47	719000	Доктор медицине	22
307201	Заштитар имовине - портир	40	717601	Професор математике	21
304023	Шивач конфекције	35	719200	Дипломирани фармацеут (VII - 1 CCC)	20
307111	Дактилограф	30	712000	Дипломирани машински инжењер - конструктор (VII - 1 CCC)	12
301835	Електрозавајивач	28	717502	Професор разредне наставе	12
306500	Возач друмског возила (III CCC и КВ)	25	716800	Дипломирани правник (VII - 1 CCC) / Дипломирани правник - мастер	11
306461	Магационер	23	712400	Дипломирани инжењер електротехнике за енергетику (VII - 1 CCC)	8
302250	Прецизни механичар	21	712800	Дипломирани инжењер електротехнике за рачунарску технику (VII - 1 CCC) / Дипломирани инжењер електротехнике и рачунарства - мастер	8
306515	Кувар једноставних јела	20	717515	Професор српскохрватског језика	8
305203	Тесар	18	710500	Дипломирани инжењер прехранбене технологије (VII - 1 CCC)	7
306427	Продавац у малопродаји нафтних деривата и гаса	17	710131	Технолог заштите биља	6
304701	Молер - фарбар	14	715200	Дипломирани инжењер грађевинарства (VII - 1 CCC) / Дипломирани инжењер грађевинарства - мастер	6
305204	Зидар	14	716500	Дипломирани економиста за туризам и угоститељство и дипломирани туризмолог (VII - 1 CCC)	6
306411	Продавац робе свакодневне потрошње	14	718303	Математичар (4 године студија)	6
<b>IV степен стручне спреме</b>			712600	Дипломирани инжењер електротехнике за електронику (VII - 1 CCC)	4
402000	Машински техничар - конструктор (IV CCC)	114	715100	Дипломирани инжењер архитектуре (VII - 1 CCC) / Дипломирани инжењер архитектуре - мастер	4
409900	Матурант гимназије (IV CCC)	84	716925	Информатичар (4 године студија)	4
406700	Економски техничар (IV CCC)	76	717507	Струковни васпитач - специјалиста	4
409002	Медицинска сестра	76	717531	Професор немачког језика	4
406400	Продавац (IV CCC)	74	717569	Професор музичке групе предмета	4
407100	Административни техничар (IV CCC)	45	718301	Математичар / Дипломирани математичар - мастер	4
406453	Комерцијални техничар	37	719100	Доктор стоматологије	4
403500	Техничар за технологију папира (IV CCC)	27	<b>VII/2 степен стручне спреме</b>		
407301	Администратор осигурања	26	720532	Технолог производње вина - специјалиста	1
401800	Машински техничар - контролор квалитета (IV CCC)	24	726491	Организатор трговинског пословања - специјалиста маркетинга	1
405601	Возач аутобуса и теретног моторног возила	20	726710	Дипломирани економиста - специјалиста	1
409999	Нераспоређена занимања ИВ категорије сложености	18			
400100	Пољопривредни техничар за производњу биља (IV CCC)	16			
406515	Кувар	16			
406513	Конобар	15			
401801	Универзални металостругар	14			
408811	Књиџар	14			
409200	Фармацеутски техничар (IV CCC)	13			
408751	Оператер пропаганде	10			
406427	Продавац нафтних деривата и гаса	9			
406721	Књиговођа	9			



**Т6 НЕЗАПОСЛЕНА ЛИЦА ПО МЕСЕЦИМА И ПОЛУ**

Ред. бр. No	Област/Регион County/Region	Ø 2011.		I 2011		II 2011		III 2011		IV 2011		V 2011		VI 2011	
		Укупно Total	Жене Women	Укупно Total	Жене Women	Укупно Total	Жене Women	Укупно Total	Жене Women	Укупно Total	Жене Women	Укупно Total	Жене Women	Укупно Total	Жене Women
1	Београдска област	95.844	52.749	96.079	53.138	96.984	53.185	97.513	53.348	96.358	52.812	95.773	52.585	94.609	52.079
	<b>Београдски регион</b>	<b>95.844</b>	<b>52.749</b>	<b>96.079</b>	<b>53.138</b>	<b>96.984</b>	<b>53.185</b>	<b>97.513</b>	<b>53.348</b>	<b>96.358</b>	<b>52.812</b>	<b>95.773</b>	<b>52.585</b>	<b>94.609</b>	<b>52.079</b>
2	Северно - бачка	16.744	8.239	17.124	8.376	17.219	8.389	17.369	8.396	17.076	8.296	17.026	8.265	16.731	8.163
3	Средње - банатска	20.516	10.065	20.257	10.040	20.635	10.103	21.352	10.331	21.282	10.310	21.391	10.325	20.944	10.161
4	Северно - банатска	14.705	7.293	14.641	7.271	14.922	7.338	14.998	7.376	14.715	7.251	14.895	7.338	14.793	7.325
5	Јужно - банатска	34.010	17.707	34.348	17.927	34.457	17.850	34.791	17.949	34.524	17.800	34.116	17.742	34.009	17.684
6	Западно - бачка	22.115	10.447	22.376	10.729	22.861	10.916	23.118	10.920	22.932	10.795	22.551	10.599	22.210	10.432
7	Јужно - бачка	68.247	36.590	67.067	35.852	68.218	36.320	69.165	36.713	69.027	36.762	68.685	36.693	68.491	36.732
8	Сремска	27.992	14.054	27.705	13.861	28.211	14.049	28.387	14.105	28.163	14.065	27.692	13.900	27.654	13.947
	<b>Регион Војводине</b>	<b>204.329</b>	<b>104.395</b>	<b>203.518</b>	<b>104.056</b>	<b>206.523</b>	<b>104.965</b>	<b>209.180</b>	<b>105.790</b>	<b>207.719</b>	<b>105.279</b>	<b>206.356</b>	<b>104.862</b>	<b>204.832</b>	<b>104.444</b>
9	Мачванска	35.204	18.507	35.747	18.681	36.044	18.753	36.220	18.794	36.107	18.822	35.620	18.706	35.288	18.561
10	Колубарска	13.640	7.151	13.231	6.914	13.573	7.071	13.988	7.237	14.071	7.290	13.907	7.298	13.821	7.251
11	Шумадијска	35.456	19.413	35.482	19.559	36.069	19.667	36.495	19.815	36.379	19.772	35.842	19.602	35.482	19.470
12	Поморавска	28.481	15.144	28.434	15.152	28.858	15.254	29.083	15.300	28.937	15.268	28.707	15.196	28.692	15.230
13	Златиборска	33.400	17.211	33.243	17.025	33.832	17.232	34.594	17.562	34.581	17.609	34.112	17.557	33.730	17.439
14	Моравичка	20.560	10.917	20.838	10.976	21.244	11.178	21.429	11.260	21.295	11.198	21.239	11.230	20.954	11.146
15	Рашка	50.174	27.252	50.121	27.363	50.770	27.629	51.493	27.894	51.462	27.893	50.949	27.658	50.563	27.424
16	Расинска	27.659	14.434	27.430	14.449	28.020	14.597	28.402	14.652	28.470	14.703	28.133	14.566	27.838	14.467
	<b>Регион Шумадије и Западне Србије</b>	<b>244.574</b>	<b>130.030</b>	<b>244.526</b>	<b>130.119</b>	<b>248.410</b>	<b>131.381</b>	<b>251.704</b>	<b>132.514</b>	<b>251.302</b>	<b>132.555</b>	<b>248.509</b>	<b>131.813</b>	<b>246.368</b>	<b>130.988</b>
17	Подунавска	15.127	8.461	14.979	8.387	15.446	8.544	15.780	8.652	15.709	8.646	15.442	8.554	15.183	8.437
18	Браничевска	9.687	5.073	9.210	4.867	9.694	5.053	9.981	5.133	10.131	5.215	9.856	5.158	9.638	5.067
19	Борска	12.959	6.824	12.901	6.851	13.243	6.993	13.615	7.123	13.740	7.177	13.389	7.031	13.197	6.921
20	Зајечарска	14.374	7.058	14.258	7.041	14.576	7.147	14.912	7.255	14.795	7.202	14.500	7.105	14.360	7.052
21	Нишавска	52.275	26.394	51.440	26.355	52.189	26.609	52.646	26.675	52.530	26.645	53.052	26.900	53.111	26.912
22	Топличка	15.741	7.699	14.934	7.368	15.592	7.606	16.280	7.871	16.424	7.984	16.184	7.928	16.100	7.863
23	Пиротска	13.826	6.811	14.333	7.004	14.497	7.041	14.548	7.040	14.439	7.029	14.262	7.001	13.965	6.916
24	Јабланичка	37.921	18.528	37.892	18.498	38.784	18.794	39.141	18.924	38.108	18.477	38.559	18.770	37.651	18.424
25	Пчињска	29.589	15.567	29.971	15.836	30.963	16.281	31.850	16.600	31.747	16.520	31.480	16.423	30.610	16.056
	<b>Регион Јужне и Источне Србије</b>	<b>201.498</b>	<b>102.414</b>	<b>199.918</b>	<b>102.207</b>	<b>204.984</b>	<b>104.068</b>	<b>208.753</b>	<b>105.273</b>	<b>207.623</b>	<b>104.895</b>	<b>206.724</b>	<b>104.870</b>	<b>203.815</b>	<b>103.648</b>
	<b>Регион Косово и Метохија</b>	<b>6.593</b>	<b>3.796</b>	<b>6.684</b>	<b>3.867</b>	<b>6.648</b>	<b>3.838</b>	<b>6.745</b>	<b>3.873</b>	<b>6.758</b>	<b>3.882</b>	<b>6.758</b>	<b>3.862</b>	<b>6.629</b>	<b>3.803</b>
	<b>Република Србија</b>	<b>752.838</b>	<b>393.386</b>	<b>750.726</b>	<b>393.388</b>	<b>763.550</b>	<b>397.438</b>	<b>773.896</b>	<b>400.799</b>	<b>769.760</b>	<b>399.423</b>	<b>764.122</b>	<b>397.993</b>	<b>756.255</b>	<b>394.963</b>

Графикон бр. 6 - Промена броја незапослених лица за период I 2011. - I 2012. године  
 Chart No. 6 - Change in the number of the unemployed I 2011 - I 2012

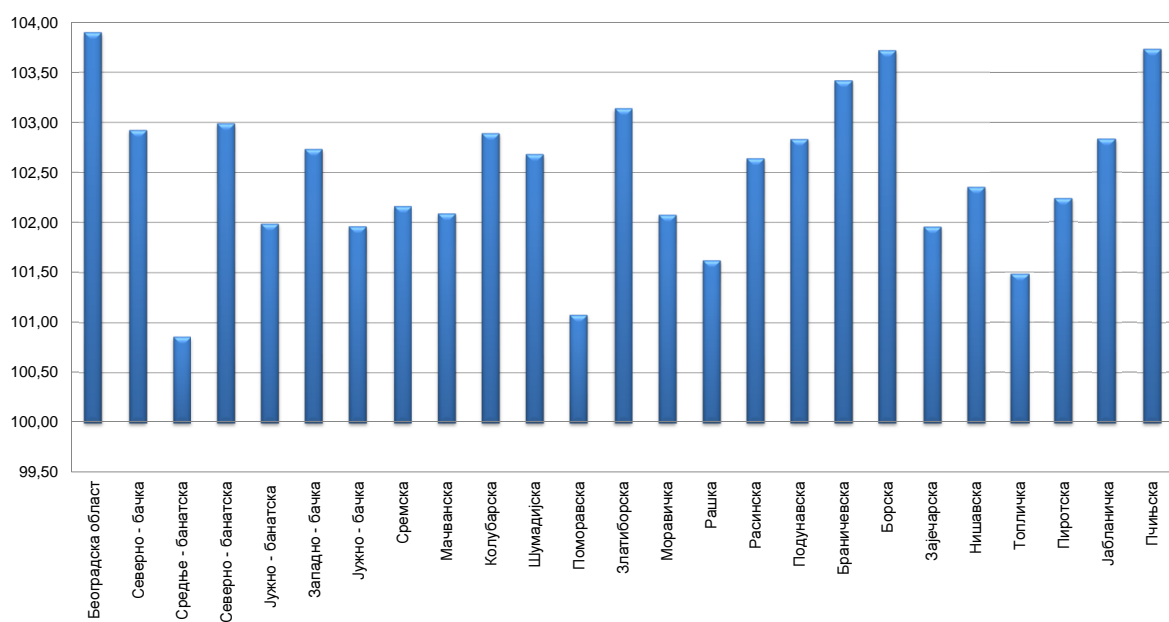




**T6 UNEMPLOYED PERSONS BY MONTHS AND SEX**

VII 2011		VIII 2011		IX 2011		X 2011		XI 2011		XII 2011		I 2012		Индекси Index		
Укупно Total	Жене Women	Укупно Total	Жене Women	Укупно Total	Жене Women	Укупно Total	Жене Women	Укупно Total	Жене Women	Укупно Total	Жене Women	Укупно Total	Жене Women	I 2012 / I 2011	I 2012 / XII 2011	I 2012 / XII 2011
94.562	52.194	94.932	52.580	95.279	52.674	95.545	52.735	95.448	52.575	97.044	53.088	100.832	54.968	104,95	103,90	103,90
<b>94.562</b>	<b>52.194</b>	<b>94.932</b>	<b>52.580</b>	<b>95.279</b>	<b>52.674</b>	<b>95.545</b>	<b>52.735</b>	<b>95.448</b>	<b>52.575</b>	<b>97.044</b>	<b>53.088</b>	<b>100.832</b>	<b>54.968</b>	<b>104,95</b>	<b>103,90</b>	<b>103,90</b>
16.528	8.105	16.545	8.213	16.466	8.221	16.289	8.169	16.119	8.076	16.433	8.195	16.914	8.394	98,77	102,93	102,93
20.616	10.099	20.512	10.135	20.447	10.138	19.914	9.870	19.318	9.605	19.526	9.661	19.694	9.668	97,22	100,86	100,86
14.713	7.256	14.670	7.294	14.522	7.314	14.426	7.263	14.399	7.180	14.766	7.315	15.208	7.421	103,87	102,99	102,99
33.625	17.568	33.842	17.722	33.801	17.730	33.613	17.609	33.339	17.420	33.657	17.479	34.327	17.724	99,94	101,99	101,99
21.999	10.368	21.919	10.404	21.775	10.328	21.272	9.993	21.067	9.904	21.305	9.976	21.888	10.126	97,82	102,74	102,74
67.956	36.538	67.942	36.614	68.012	36.678	67.561	36.546	67.704	36.545	69.131	37.090	70.489	37.702	105,10	101,96	101,96
27.696	13.982	27.980	14.182	28.126	14.230	28.062	14.157	27.926	14.038	28.296	14.137	28.909	14.329	104,35	102,17	102,17
<b>203.133</b>	<b>103.916</b>	<b>203.410</b>	<b>104.564</b>	<b>203.149</b>	<b>104.639</b>	<b>201.137</b>	<b>103.607</b>	<b>199.872</b>	<b>102.768</b>	<b>203.114</b>	<b>103.853</b>	<b>207.429</b>	<b>105.364</b>	<b>101,92</b>	<b>102,12</b>	<b>102,12</b>
34.994	18.483	34.706	18.415	34.641	18.375	34.198	18.129	34.193	18.109	34.691	18.255	35.417	18.505	99,08	102,09	102,09
13.572	7.144	13.517	7.162	13.681	7.226	13.574	7.175	13.209	6.953	13.540	7.096	13.932	7.231	105,30	102,90	102,90
35.246	19.346	35.158	19.332	34.861	19.131	34.785	19.120	34.553	18.978	35.125	19.167	36.068	19.509	101,65	102,68	102,68
28.390	15.205	28.333	15.202	28.088	14.991	27.892	14.894	27.929	14.910	28.425	15.126	28.732	15.271	101,05	101,08	101,08
33.009	17.083	33.119	17.197	32.811	17.081	32.482	16.906	32.457	16.880	32.824	16.964	33.856	17.292	101,84	103,14	103,14
20.519	10.971	20.479	10.950	19.995	10.679	19.592	10.511	19.431	10.402	19.703	10.506	20.113	10.655	96,52	102,08	102,08
50.098	27.257	49.793	27.092	49.546	26.943	49.094	26.730	48.912	26.523	49.291	26.622	50.092	26.962	99,94	101,63	101,63
27.485	14.344	27.558	14.427	27.265	14.283	27.010	14.198	26.982	14.177	27.309	14.343	28.031	14.660	102,19	102,64	102,64
<b>243.313</b>	<b>129.833</b>	<b>242.663</b>	<b>129.777</b>	<b>240.888</b>	<b>128.709</b>	<b>238.627</b>	<b>127.663</b>	<b>237.666</b>	<b>126.932</b>	<b>240.908</b>	<b>128.079</b>	<b>246.241</b>	<b>130.085</b>	<b>100,70</b>	<b>102,21</b>	<b>102,21</b>
14.997	8.411	15.116	8.566	14.928	8.448	14.620	8.295	14.545	8.270	14.778	8.327	15.197	8.472	101,46	102,84	102,84
9.501	5.038	9.526	5.057	9.615	5.067	9.650	5.083	9.649	5.054	9.792	5.079	10.127	5.224	109,96	103,42	103,42
13.114	6.866	12.695	6.698	12.475	6.616	12.303	6.546	12.240	6.514	12.592	6.556	13.061	6.744	101,24	103,72	103,72
14.191	6.977	14.132	6.978	14.089	6.942	14.085	6.926	14.258	7.019	14.334	7.049	14.615	7.138	102,50	101,96	101,96
52.836	26.771	52.205	26.482	52.033	26.215	51.662	25.787	51.713	25.739	51.879	25.634	53.103	26.115	103,23	102,36	102,36
15.888	7.765	15.745	7.723	15.604	7.661	15.351	7.552	15.293	7.524	15.497	7.546	15.727	7.532	105,31	101,48	101,48
13.786	6.846	13.456	6.717	13.326	6.610	13.156	6.535	12.992	6.492	13.147	6.497	13.441	6.611	93,78	102,24	102,24
38.105	18.720	36.906	18.236	36.796	18.158	37.447	18.439	37.457	18.367	38.206	18.526	39.289	18.942	103,69	102,83	102,83
29.099	15.391	28.588	15.137	27.966	14.829	27.855	14.741	27.471	14.517	27.465	14.468	28.491	14.844	95,06	103,74	103,74
<b>201.517</b>	<b>102.785</b>	<b>198.369</b>	<b>101.594</b>	<b>196.832</b>	<b>100.546</b>	<b>196.129</b>	<b>99.904</b>	<b>195.618</b>	<b>99.496</b>	<b>197.690</b>	<b>99.682</b>	<b>203.051</b>	<b>101.622</b>	<b>101,57</b>	<b>102,71</b>	<b>102,71</b>
<b>6.573</b>	<b>3.781</b>	<b>6.581</b>	<b>3.797</b>	<b>6.427</b>	<b>3.697</b>	<b>6.431</b>	<b>3.701</b>	<b>6.449</b>	<b>3.713</b>	<b>6.430</b>	<b>3.740</b>	<b>6.612</b>	<b>3.832</b>	<b>98,92</b>	<b>102,83</b>	<b>102,83</b>
<b>749.100</b>	<b>392.510</b>	<b>745.956</b>	<b>392.313</b>	<b>742.576</b>	<b>390.266</b>	<b>737.870</b>	<b>387.611</b>	<b>735.053</b>	<b>385.484</b>	<b>745.187</b>	<b>388.443</b>	<b>764.166</b>	<b>395.872</b>	<b>101,79</b>	<b>102,55</b>	<b>102,55</b>

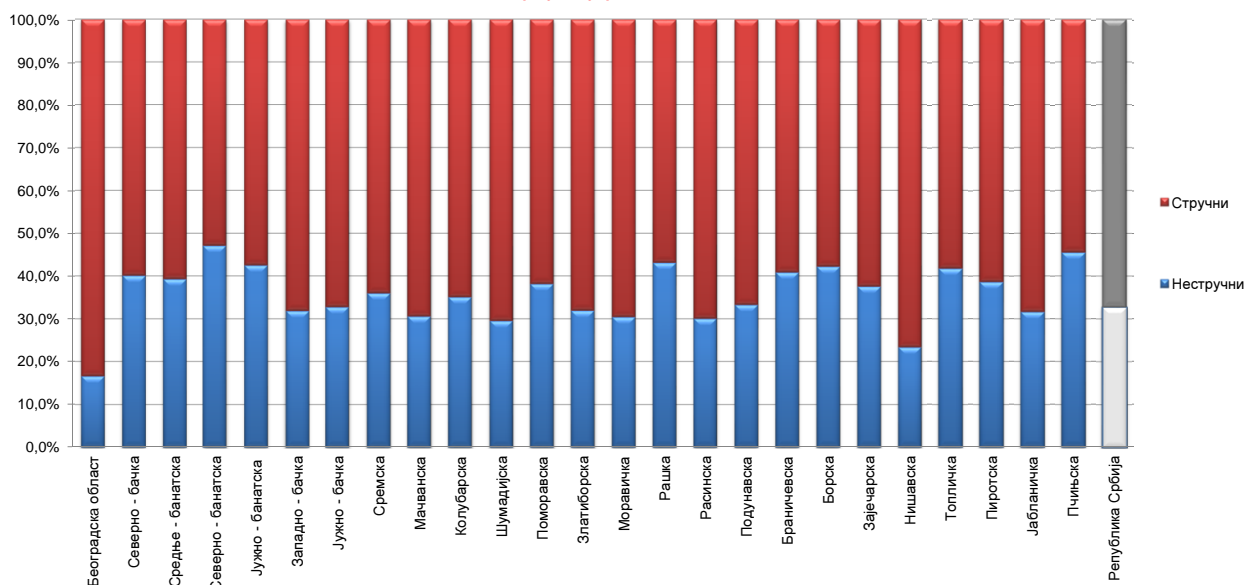
Графикон бр. 7 - Промена броја незапослених лица за период XII 2011. - I 2012. године  
 Chart No. 7 - Change in the number of the unemployed XII 2011 - I 2012.



**T7 НЕЗАПОСЛЕНА ЛИЦА ПРЕМА СТЕПЕНУ СТРУЧНЕ СПРЕМЕ И ПОЛУ НА КРАЈУ ЈАНУАРА 2012. ГОДИНЕ**

Ред. Бр. No	Област/Регион County/Region	Укупно Total	Жене Women	I		II		III		IV	
				Укупно Total	Жене Women	Укупно Total	Жене Women	Укупно Total	Жене Women	Укупно Total	Жене Women
1	Београдска област	100.832	54.968	14.263	7.189	2.606	1.485	20.113	7.774	34.858	20.722
<b>Београдски регион</b>		<b>100.832</b>	<b>54.968</b>	<b>14.263</b>	<b>7.189</b>	<b>2.606</b>	<b>1.485</b>	<b>20.113</b>	<b>7.774</b>	<b>34.858</b>	<b>20.722</b>
2	Северно - бачка	16.914	8.394	6.055	2.814	744	365	3.928	1.590	4.457	2.631
3	Средње - банатска	19.694	9.668	7.285	3.584	467	175	5.232	1.886	4.634	2.816
4	Северно - банатска	15.208	7.421	6.543	3.095	634	272	3.652	1.418	3.332	2.020
5	Јужно - банатска	34.327	17.724	12.590	6.438	2.026	1.080	7.429	2.899	9.194	5.506
6	Западно - бачка	21.888	10.126	5.869	2.615	1.115	533	6.531	2.244	6.500	3.683
7	Јужно - бачка	70.489	37.702	18.901	9.769	4.232	2.194	16.860	7.074	19.588	11.934
8	Сремска	28.909	14.329	8.894	4.236	1.523	737	7.911	3.148	7.600	4.444
<b>Регион Војводине</b>		<b>207.429</b>	<b>105.364</b>	<b>66.137</b>	<b>32.551</b>	<b>10.741</b>	<b>5.356</b>	<b>51.543</b>	<b>20.259</b>	<b>55.305</b>	<b>33.034</b>
9	Мачванска	35.417	18.505	8.849	4.509	2.020	1.151	11.676	5.010	9.661	6.029
10	Колубарска	13.932	7.231	3.931	1.869	970	599	3.762	1.493	3.767	2.401
11	Шумадијска	36.068	19.509	8.216	4.547	2.469	1.273	9.961	4.547	10.517	6.587
12	Поморавска	28.732	15.271	10.321	5.535	675	373	7.116	3.121	8.083	4.864
13	Златиборска	33.856	17.292	9.595	4.911	1.253	789	11.453	4.618	8.357	5.153
14	Моравичка	20.113	10.655	4.864	2.164	1.277	845	5.912	2.490	5.658	3.715
15	Рашка	50.092	26.962	19.494	11.091	2.143	1.222	12.703	5.478	11.568	6.959
16	Расинска	28.031	14.660	6.890	3.380	1.554	990	7.810	3.337	8.291	5.010
<b>Регион Шумадије и Западне Србије</b>		<b>246.241</b>	<b>130.085</b>	<b>72.160</b>	<b>38.006</b>	<b>12.361</b>	<b>7.242</b>	<b>70.393</b>	<b>30.094</b>	<b>65.902</b>	<b>40.718</b>
17	Подунавска	15.197	8.472	4.276	2.354	795	333	3.998	1.842	4.520	2.970
18	Браничевска	10.127	5.224	3.367	1.745	778	360	2.374	962	2.631	1.592
19	Борска	13.061	6.744	4.746	2.528	782	419	2.886	1.182	3.515	2.037
20	Зајечарска	14.615	7.138	4.908	2.452	594	280	3.843	1.494	3.772	2.076
21	Нишавска	53.103	26.115	10.927	5.251	1.513	706	14.893	5.931	17.399	9.616
22	Топличка	15.727	7.532	5.625	2.815	952	399	4.048	1.584	3.871	2.096
23	Пиротска	13.441	6.611	4.781	2.312	419	198	3.601	1.491	3.094	1.697
24	Јабланичка	39.289	18.942	11.890	5.818	577	304	12.936	5.150	10.775	5.978
25	Пчињска	28.491	14.844	11.575	6.945	1.413	646	5.729	1.852	7.458	4.114
<b>Регион Јужне и Источне Србије</b>		<b>203.051</b>	<b>101.622</b>	<b>62.095</b>	<b>32.220</b>	<b>7.823</b>	<b>3.645</b>	<b>54.308</b>	<b>21.488</b>	<b>57.035</b>	<b>32.176</b>
<b>Регион Косово и Метохија</b>		<b>6.612</b>	<b>3.832</b>	<b>1.836</b>	<b>1.205</b>	<b>88</b>	<b>60</b>	<b>1.016</b>	<b>399</b>	<b>3.109</b>	<b>1.848</b>
<b>Република Србија</b>		<b>764.166</b>	<b>395.872</b>	<b>216.492</b>	<b>111.172</b>	<b>33.619</b>	<b>17.788</b>	<b>197.373</b>	<b>80.014</b>	<b>216.209</b>	<b>128.498</b>

Графикон бр. 8- Структура незапослених лица према стручношћу по окрузима на крају I 2012. године  
**Chart No. 8 - Structure of the unemployed by qualifications and counties in the end of I 2012**

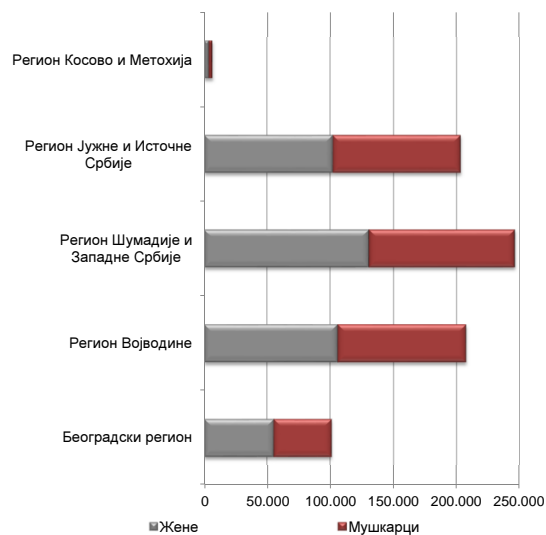


**T7 UNEMPLOYED PERSONS BY EDUCATION LEVEL AND SEX IN THE END OF JANUARY 2012**

V		VI/1		VI/2		VII-1		VII-2		VIII	
Укупно <i>Total</i>	Жене <i>Women</i>	Укупно <i>Total</i>	Жене <i>Women</i>	Укупно <i>Total</i>	Жене <i>Women</i>	Укупно <i>Total</i>	Жене <i>Women</i>	Укупно <i>Total</i>	Жене <i>Women</i>	Укупно <i>Total</i>	Жене <i>Women</i>
1.390	315	6.906	4.033	2.343	1.443	17.912	11.745	418	250	23	12
1.390	315	6.906	4.033	2.343	1.443	17.912	11.745	418	250	23	12
119	21	539	290	226	166	830	508	16	9	0	0
104	26	597	355	343	228	1.008	586	23	12	1	0
76	13	354	204	155	109	452	285	9	5	1	0
247	35	1.106	708	336	222	1.376	825	21	11	2	0
154	17	551	329	201	139	955	564	12	2	0	0
656	158	2.514	1.536	1.060	749	6.546	4.203	120	77	12	8
216	27	878	539	498	354	1.371	834	17	9	1	1
1.572	297	6.539	3.961	2.819	1.967	12.538	7.805	218	125	17	9
332	73	1.127	705	573	372	1.161	644	17	11	1	1
121	17	599	384	187	120	591	346	4	2	0	0
948	157	1.322	766	503	283	2.109	1.338	23	11	0	0
307	41	873	530	272	165	1.075	636	9	5	1	1
241	44	1.172	699	411	269	1.363	805	11	4	0	0
163	25	629	385	410	261	1.188	765	9	5	3	0
408	42	1.152	653	378	227	2.229	1.281	16	9	1	0
287	50	1.325	814	404	254	1.453	820	17	5	0	0
2.807	449	8.199	4.936	3.138	1.951	11.169	6.635	106	52	6	2
107	14	639	419	185	110	671	428	6	2	0	0
51	7	398	244	116	63	406	249	6	2	0	0
149	12	383	233	75	36	518	297	7	0	0	0
69	19	633	364	140	88	646	362	9	2	1	1
753	129	2.591	1.414	569	386	4.391	2.648	63	32	4	2
111	15	566	332	124	81	425	209	4	1	1	0
50	14	697	420	147	103	648	374	4	2	0	0
199	70	1303	708	323	211	1275	697	11	6	0	0
76	8	980	569	251	148	1.000	557	9	5	0	0
1.565	288	8.190	4.703	1.930	1.226	9.980	5.821	119	52	6	3
11	1	195	104	32	17	319	195	6	3	0	0
7.345	1.350	30.029	17.737	10.262	6.604	51.918	32.201	867	482	52	26

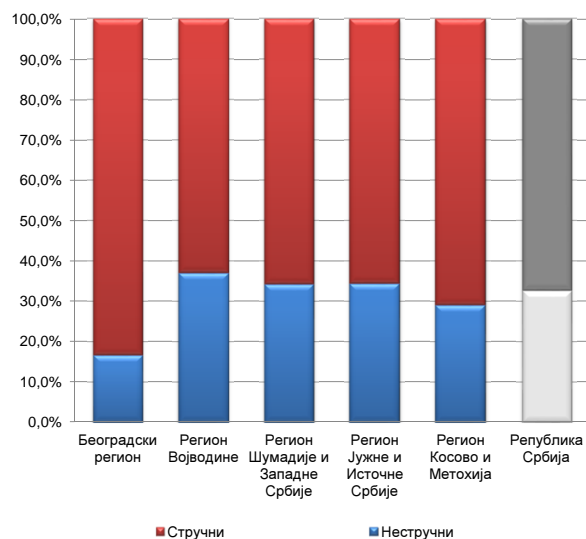
Графикон бр. 9 - Структура незапослених по регионима и полу на крају I 2012. године

Chart No. 9 - Percentage of unemployed by regions and gender in the end of I 2012



Графикон бр. 9а - Структура незапослених по регионима и стручности на крају I 2012. године

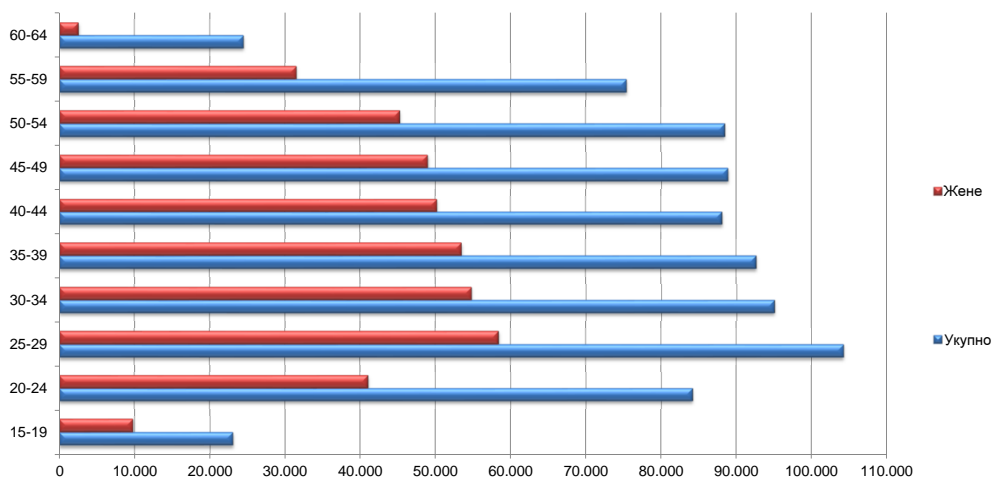
Chart No. 9a - Structure of unemployed by regions and skill in the end of I 2012



**T8 НЕЗАПОСЛЕНА ЛИЦА ПРЕМА СТАРОСТИ И ПОЛУ НА КРАЈУ ЈАНУАРА 2012. ГОДИНЕ**

Ред. Бр. No	Област/Регион <i>County/Region</i>	Укупно <i>Total</i>	Жене <i>Women</i>	15-19		20-24		25-29		30-34	
				Укупно <i>Total</i>	Жене <i>Women</i>	Укупно <i>Total</i>	Жене <i>Women</i>	Укупно <i>Total</i>	Жене <i>Women</i>	Укупно <i>Total</i>	Жене <i>Women</i>
1	Београдска област	100.832	54.968	2.439	1.088	8.930	4.784	15.619	9.718	13.200	8.011
<b>Београдски регион</b>		<b>100.832</b>	<b>54.968</b>	<b>2.439</b>	<b>1.088</b>	<b>8.930</b>	<b>4.784</b>	<b>15.619</b>	<b>9.718</b>	<b>13.200</b>	<b>8.011</b>
2	Северно - бачка	16.914	8.394	615	292	2.183	1.061	2.087	1.163	1.898	1.080
3	Средње - банатска	19.694	9.668	798	360	2.284	1.099	2.503	1.286	2.268	1.233
4	Северно - банатска	15.208	7.421	644	293	1.795	879	1.842	986	1.727	938
5	Јужно - банатска	34.327	17.724	1.209	530	3.869	1.867	4.451	2.462	4.301	2.488
6	Западно - бачка	21.888	10.126	727	298	2.669	1.147	2.857	1.350	2.678	1.333
7	Јужно - бачка	70.489	37.702	1.957	809	6.889	3.490	9.917	5.938	8.811	5.349
8	Сремска	28.909	14.329	1.157	474	3.331	1.671	3.460	1.912	3.171	1.783
<b>Регион Војводине</b>		<b>207.429</b>	<b>105.364</b>	<b>7.107</b>	<b>3.056</b>	<b>23.020</b>	<b>11.214</b>	<b>27.117</b>	<b>15.097</b>	<b>24.854</b>	<b>14.204</b>
9	Мачванска	35.417	18.505	1.225	516	3.996	2.008	4.330	2.425	4.171	2.464
10	Колубарска	13.932	7.231	478	197	1.742	780	1.761	949	1.588	940
11	Шумадијска	36.068	19.509	1.000	412	4.052	1.956	4.854	2.685	4.307	2.571
12	Поморавска	28.732	15.271	892	407	3.402	1.711	3.833	2.177	3.630	2.112
13	Златиборска	33.856	17.292	872	340	3.693	1.703	4.435	2.305	4.216	2.317
14	Моравичка	20.113	10.655	474	185	1.883	964	2.564	1.504	2.311	1.404
15	Рашка	50.092	26.962	1.330	618	5.977	3.034	7.246	4.010	6.942	4.048
16	Расинска	28.031	14.660	678	271	3.032	1.452	4.043	2.205	3.914	2.327
<b>Регион Шумадије и Западне Србије</b>		<b>246.241</b>	<b>130.085</b>	<b>6.949</b>	<b>2.946</b>	<b>27.777</b>	<b>13.608</b>	<b>33.066</b>	<b>18.260</b>	<b>31.079</b>	<b>18.183</b>
17	Подунавска	15.197	8.472	609	253	1.899	980	1.969	1.137	1.999	1.250
18	Браничевска	10.127	5.224	492	197	1.312	641	1.402	752	1.227	732
19	Борска	13.061	6.744	427	169	1.553	680	1.827	957	1.645	884
20	Зајечарска	14.615	7.138	445	182	1.473	681	1.955	994	1.696	906
21	Нишавска	53.103	26.115	1.397	547	5.965	2.650	7.445	3.873	6.896	3.656
22	Топличка	15.727	7.532	549	238	1.888	798	1.851	999	1.760	936
23	Пиротска	13.441	6.611	340	150	1.403	652	1.690	939	1.481	824
24	Јабланичка	39.289	18.942	1.181	459	4.282	2.010	5.084	2.653	4.763	2.580
25	Пчињска	28.491	14.844	807	341	3.073	1.515	3.710	2.138	3.434	2.008
<b>Регион Јужне и Источне Србије</b>		<b>203.051</b>	<b>101.622</b>	<b>6.247</b>	<b>2.536</b>	<b>22.848</b>	<b>10.607</b>	<b>26.933</b>	<b>14.442</b>	<b>24.901</b>	<b>13.776</b>
<b>Регион Косово и Метохија</b>		<b>6.612</b>	<b>3.832</b>	<b>255</b>	<b>133</b>	<b>1.566</b>	<b>799</b>	<b>1.530</b>	<b>872</b>	<b>944</b>	<b>565</b>
<b>Република Србија</b>		<b>764.166</b>	<b>395.872</b>	<b>22.997</b>	<b>9.759</b>	<b>84.141</b>	<b>41.012</b>	<b>104.266</b>	<b>58.390</b>	<b>94.978</b>	<b>54.739</b>

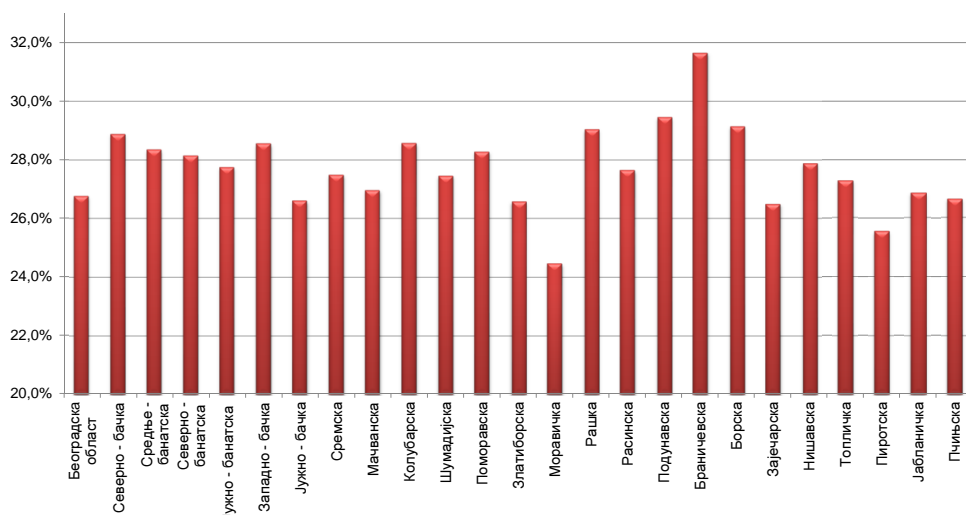
Графикон бр. 10 - Незапослена лица према старости и полу на крају I 2012. године  
*Chart No. 10 - Unemployed persons by age and gender in the end of I 2012*



**T8 UNEMPLOYED PERSONS BY AGE AND SEX IN THE END OF JANUARY 2012**

35-39		40-44		45-49		50-54		55-59		60-64	
Укупно Total	Жене Women	Укупно Total	Жене Women	Укупно Total	Жене Women	Укупно Total	Жене Women	Укупно Total	Жене Women	Укупно Total	Жене Women
11.274	6.681	10.685	6.179	11.207	6.286	12.099	6.587	11.845	5.378	3.534	256
<b>11.274</b>	<b>6.681</b>	<b>10.685</b>	<b>6.179</b>	<b>11.207</b>	<b>6.286</b>	<b>12.099</b>	<b>6.587</b>	<b>11.845</b>	<b>5.378</b>	<b>3.534</b>	<b>256</b>
1.842	1.061	1.826	986	2.052	1.083	2.058	990	1.751	638	602	40
2.282	1.273	2.278	1.199	2.438	1.326	2.288	1.079	1.912	744	643	69
1.749	972	1.736	911	1.832	938	1.865	877	1.483	569	535	58
4.418	2.515	3.948	2.235	3.765	2.103	3.809	1.948	3.443	1.446	1.114	130
2.740	1.403	2.793	1.480	2.818	1.444	2.458	1.124	1.675	526	473	21
8.321	4.931	8.140	4.696	8.322	4.600	8.168	4.349	7.355	3.225	2.609	315
3.332	1.909	3.274	1.847	3.476	1.810	3.721	1.731	3.074	1.150	913	42
<b>24.684</b>	<b>14.064</b>	<b>23.995</b>	<b>13.354</b>	<b>24.703</b>	<b>13.304</b>	<b>24.367</b>	<b>12.098</b>	<b>20.693</b>	<b>8.298</b>	<b>6.889</b>	<b>675</b>
4.447	2.610	4.241	2.459	4.324	2.409	4.335	2.191	3.302	1.294	1.046	129
1.488	859	1.565	944	1.703	981	1.779	923	1.418	615	410	43
3.944	2.378	3.882	2.412	4.124	2.459	4.674	2.616	4.101	1.870	1.130	150
3.475	2.053	3.183	1.881	2.927	1.663	3.240	1.723	3.093	1.412	1.057	132
4.262	2.414	4.253	2.395	4.337	2.435	4.046	2.086	2.866	1.186	876	111
2.470	1.448	2.328	1.337	2.520	1.396	2.717	1.439	2.238	955	608	23
6.744	3.974	6.163	3.627	5.628	3.192	4.935	2.568	3.864	1.676	1.263	215
3.734	2.197	3.187	1.899	2.822	1.562	2.959	1.515	2.765	1.145	897	87
<b>30.564</b>	<b>17.933</b>	<b>28.802</b>	<b>16.954</b>	<b>28.385</b>	<b>16.097</b>	<b>28.685</b>	<b>15.061</b>	<b>23.647</b>	<b>10.153</b>	<b>7.287</b>	<b>890</b>
1.891	1.215	1.748	1.090	1.618	988	1.678	916	1.341	596	445	47
1.210	718	1.098	595	992	576	995	525	1.027	443	372	45
1.652	969	1.470	830	1.448	846	1.371	743	1.276	625	392	41
1.685	929	1.629	940	1.613	865	1.779	889	1.734	712	606	40
6.400	3.541	5.982	3.340	6.213	3.429	6.054	2.975	5.037	1.950	1.714	154
1.963	1.082	1.860	992	1.948	1.006	1.873	870	1.473	543	562	68
1.488	845	1.504	816	1.732	898	1.843	901	1.449	557	511	29
5.211	2.786	4.817	2.592	4.926	2.468	4.383	2.023	3.362	1.206	1.280	165
3.890	2.247	4.012	2.196	3.595	1.887	2.998	1.477	2.225	912	747	123
<b>25.390</b>	<b>14.332</b>	<b>24.120</b>	<b>13.391</b>	<b>24.085</b>	<b>12.963</b>	<b>22.974</b>	<b>11.319</b>	<b>18.924</b>	<b>7.544</b>	<b>6.629</b>	<b>712</b>
<b>713</b>	<b>478</b>	<b>487</b>	<b>341</b>	<b>428</b>	<b>288</b>	<b>337</b>	<b>193</b>	<b>263</b>	<b>124</b>	<b>89</b>	<b>39</b>
<b>92.625</b>	<b>53.488</b>	<b>88.089</b>	<b>50.219</b>	<b>88.808</b>	<b>48.938</b>	<b>88.462</b>	<b>45.258</b>	<b>75.372</b>	<b>31.497</b>	<b>24.428</b>	<b>2.572</b>

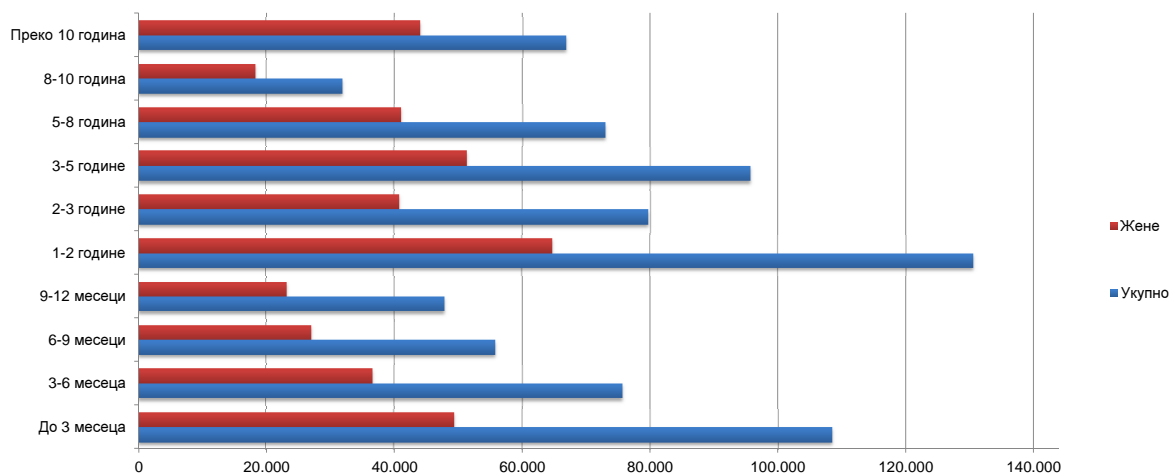
Графикон бр. 10а - Незапослена лица до 30 година старости по окрузима на крају I 2012. године  
 Chart No. 10a - Unemployed up to 30 years of age by counties in the end of I 2012



**T9 НЕЗАПОСЛЕНА ЛИЦА ПРЕМА ТРАЈАЊУ НЕЗАПОСЛЕНОСТИ И ПОЛУ  
НА КРАЈУ ЈАНУАРА 2012. ГОДИНЕ**

Ред. Бр. No	Област/Регион <i>County/Region</i>	Укупно <i>Total</i>	Жене <i>Women</i>	До 3 месеца <i>to 3 months</i>		3-6 месеци <i>3-6 months</i>		6-9 месеци <i>6-9 months</i>		9-12 месеци <i>9-12 months</i>	
				Укупно <i>Total</i>	Жене <i>Women</i>	Укупно <i>Total</i>	Жене <i>Women</i>	Укупно <i>Total</i>	Жене <i>Women</i>	Укупно <i>Total</i>	Жене <i>Women</i>
1	Београдска област	100.832	54.968	19.297	9.822	11.797	6.266	8.280	4.288	6.656	3.631
	<b>Београдски регион</b>	<b>100.832</b>	<b>54.968</b>	<b>19.297</b>	<b>9.822</b>	<b>11.797</b>	<b>6.266</b>	<b>8.280</b>	<b>4.288</b>	<b>6.656</b>	<b>3.631</b>
2	Северно - бачка	16.914	8.394	3.134	1.468	2.163	1.095	1.574	749	1.105	516
3	Средње - банатска	19.694	9.668	3.611	1.619	2.614	1.289	1.847	815	1.324	617
4	Северно - банатска	15.208	7.421	2.664	1.107	1.899	895	1.529	676	931	443
5	Јужно - банатска	34.327	17.724	4.347	1.961	3.646	1.719	2.528	1.209	1.890	888
6	Западно - бачка	21.888	10.126	3.323	1.410	2.196	933	1.555	694	1.475	610
7	Јужно - бачка	70.489	37.702	10.789	5.219	7.773	3.941	5.500	2.795	4.928	2.510
8	Сремска	28.909	14.329	4.506	1.934	3.696	1.774	2.702	1.316	1.812	881
	<b>Регион Војводине</b>	<b>207.429</b>	<b>105.364</b>	<b>32.374</b>	<b>14.718</b>	<b>23.987</b>	<b>11.646</b>	<b>17.235</b>	<b>8.254</b>	<b>13.465</b>	<b>6.465</b>
9	Мачванска	35.417	18.505	4.557	1.988	3.648	1.718	2.554	1.235	2.000	984
10	Колубарска	13.932	7.231	2.055	958	1.586	767	1.132	574	1.003	488
11	Шумадијска	36.068	19.509	4.585	2.033	3.041	1.473	2.409	1.166	2.249	1.081
12	Поморавска	28.732	15.271	2.951	1.368	2.487	1.164	1.846	913	1.500	685
13	Златиборска	33.856	17.292	4.347	1.881	2.905	1.416	2.090	1.050	2.275	1.159
14	Моравичка	20.113	10.655	2.643	1.226	1.807	919	1.498	797	1.347	694
15	Рашка	50.092	26.962	4.444	1.946	3.391	1.598	2.610	1.289	2.699	1.323
16	Расинска	28.031	14.660	3.233	1.552	2.283	1.126	1.697	823	1.641	723
	<b>Регион Шумадије и Западне Србије</b>	<b>246.241</b>	<b>130.085</b>	<b>28.815</b>	<b>12.952</b>	<b>21.148</b>	<b>10.181</b>	<b>15.836</b>	<b>7.847</b>	<b>14.714</b>	<b>7.137</b>
17	Подунавска	15.197	8.472	2.456	1.104	1.605	831	1.169	614	985	499
18	Браничевска	10.127	5.224	1.774	816	1.377	644	791	379	760	384
19	Борска	13.061	6.744	2.187	964	1.154	537	861	398	771	361
20	Зајечарска	14.615	7.138	1.944	853	1.392	640	1.121	503	883	390
21	Нишавска	53.103	26.115	6.440	2.762	5.110	2.259	4.379	1.946	2.971	1.283
22	Топличка	15.727	7.532	1.705	695	1.132	501	1.005	453	1.514	669
23	Пиротска	13.441	6.611	1.612	660	1.119	495	859	367	803	345
24	Јабланичка	39.289	18.942	4.639	1.815	2.995	1.268	2.119	990	1.998	898
25	Пчињска	28.491	14.844	4.643	1.972	2.399	1.071	1.611	788	2.032	990
	<b>Регион Јужне и Источне Србије</b>	<b>203.051</b>	<b>101.622</b>	<b>27.400</b>	<b>11.641</b>	<b>18.283</b>	<b>8.246</b>	<b>13.915</b>	<b>6.438</b>	<b>12.717</b>	<b>5.819</b>
	<b>Регион Косово и Метохија</b>	<b>6.612</b>	<b>3.832</b>	<b>465</b>	<b>228</b>	<b>361</b>	<b>189</b>	<b>315</b>	<b>164</b>	<b>245</b>	<b>116</b>
	<b>Република Србија</b>	<b>764.166</b>	<b>395.872</b>	<b>108.351</b>	<b>49.361</b>	<b>75.576</b>	<b>36.528</b>	<b>55.581</b>	<b>26.991</b>	<b>47.797</b>	<b>23.168</b>

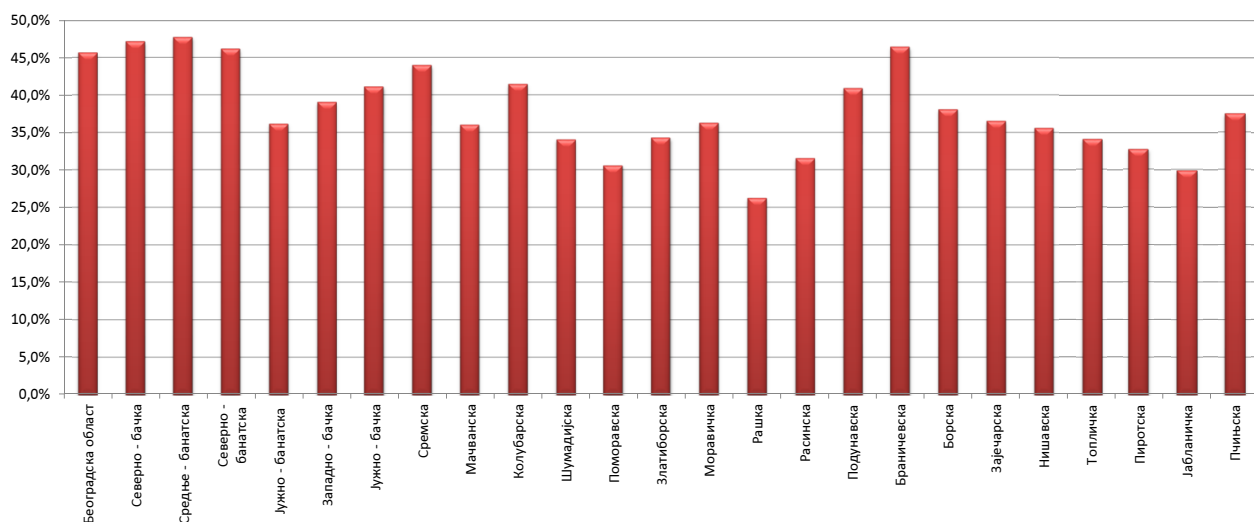
**Графикон бр. 11- Незапослена лица према трајању незапослености и полу на крају I 2012. године**  
*Chart No. 11- Unemployed persons by duration of unemployment and gender in the end of I 2012*



**T9 UNEMPLOYED PERSONS BY DURATION OF UNEMPLOYMENT AND SEX  
IN THE END OF JANUARY 2012**

1-2 године 1-2 years		2-3 године 2-3 years		3-5 године 3-5 years		5-8 година 5-8 years		8-10 година 8-10 years		Преко 10 година Over 10 years	
Укупно Total	Жене Women	Укупно Total	Жене Women	Укупно Total	Жене Women	Укупно Total	Жене Women	Укупно Total	Жене Women	Укупно Total	Жене Women
18.327	10.052	9.743	5.512	9.510	5.349	8.076	4.625	3.425	1.908	5.721	3.515
<b>18.327</b>	<b>10.052</b>	<b>9.743</b>	<b>5.512</b>	<b>9.510</b>	<b>5.349</b>	<b>8.076</b>	<b>4.625</b>	<b>3.425</b>	<b>1.908</b>	<b>5.721</b>	<b>3.515</b>
3.123	1.513	1.986	984	1.632	824	949	509	459	250	789	486
3.395	1.627	1.810	921	2.062	1.054	1.245	666	528	305	1.258	755
2.441	1.178	1.612	779	1.532	808	1.134	626	442	269	1.024	640
5.433	2.681	3.759	1.862	4.293	2.309	3.396	1.862	1.302	783	3.733	2.450
4.169	1.843	2.376	1.140	2.552	1.240	2.084	1.023	610	302	1.548	931
12.569	6.568	7.528	4.044	8.595	4.971	5.796	3.370	2.353	1.367	4.658	2.917
5.557	2.753	2.869	1.403	2.833	1.412	2.069	1.138	1.108	614	1.757	1.104
<b>36.687</b>	<b>18.163</b>	<b>21.940</b>	<b>11.133</b>	<b>23.499</b>	<b>12.618</b>	<b>16.673</b>	<b>9.194</b>	<b>6.802</b>	<b>3.890</b>	<b>14.767</b>	<b>9.283</b>
5.339	2.596	3.647	1.865	4.315	2.332	3.551	2.007	2.053	1.176	3.753	2.604
2.727	1.311	1.489	854	1.495	867	1.045	597	540	286	860	529
6.581	3.298	3.168	1.703	5.202	2.960	3.421	2.011	1.600	949	3.812	2.835
4.535	2.353	3.178	1.665	4.555	2.472	3.223	1.821	1.592	886	2.865	1.944
5.446	2.740	3.153	1.587	3.830	1.986	3.757	1.944	1.700	947	4.353	2.582
3.893	2.109	2.241	1.174	2.614	1.363	2.059	1.119	855	492	1.156	762
7.320	3.605	4.835	2.514	7.215	3.787	5.596	3.093	3.514	2.036	8.468	5.771
4.652	2.139	2.924	1.508	3.945	2.097	2.943	1.658	1.677	869	3.036	2.165
<b>40.493</b>	<b>20.151</b>	<b>24.635</b>	<b>12.870</b>	<b>33.171</b>	<b>17.864</b>	<b>25.595</b>	<b>14.250</b>	<b>13.531</b>	<b>7.641</b>	<b>28.303</b>	<b>19.192</b>
2.525	1.393	1.549	856	1.522	885	1.662	1.073	592	351	1.132	866
1.719	849	1.037	597	1.045	593	820	456	290	170	514	336
2.259	1.092	1.160	585	1.687	907	1.335	773	643	415	1.004	712
2.520	1.167	1.590	692	1.958	1.005	1.518	825	621	336	1.068	727
8.825	3.853	5.969	2.826	7.483	3.857	5.482	3.112	1.860	1.063	4.584	3.154
2.693	1.191	1.741	824	2.299	1.160	1.848	959	611	354	1.179	726
2.254	1.045	1.691	767	2.159	1.183	1.475	837	320	167	1.149	745
6.366	2.901	5.008	2.272	6.817	3.364	4.020	2.196	1.401	784	3.926	2.454
4.686	2.286	2.912	1.520	3.442	1.939	3.216	1.998	1.151	770	2.399	1.510
<b>33.847</b>	<b>15.777</b>	<b>22.657</b>	<b>10.939</b>	<b>28.412</b>	<b>14.893</b>	<b>21.376</b>	<b>12.229</b>	<b>7.489</b>	<b>4.410</b>	<b>16.955</b>	<b>11.230</b>
<b>1.113</b>	<b>578</b>	<b>553</b>	<b>302</b>	<b>984</b>	<b>541</b>	<b>1.161</b>	<b>716</b>	<b>516</b>	<b>330</b>	<b>899</b>	<b>668</b>
<b>130.467</b>	<b>64.721</b>	<b>79.528</b>	<b>40.756</b>	<b>95.576</b>	<b>51.265</b>	<b>72.882</b>	<b>41.015</b>	<b>31.763</b>	<b>18.179</b>	<b>66.645</b>	<b>43.888</b>

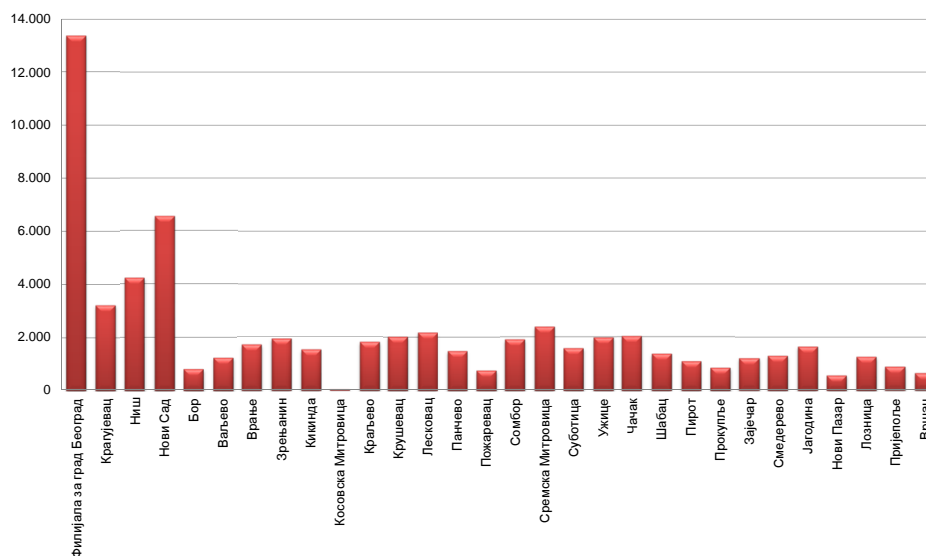
Графикон бр. 11а - Учешће незапослених до 1 године у укупном броју незапослених лица на крају I 2012 године  
Chart No. 11a - Participation of the unemployed (up to 1 year) by duration of unemployment in the end of I 2012



**T10 КОРИСНИЦИ НОВЧАНЕ НАКНАДЕ ПО МЕСЕЦИМА И ПОЛУ**

Редни број No	Филијала <i>Branchoffice</i>	Ø 2011.		I 2011		II 2011		III 2011		IV 2011	
		Укупно <i>Total</i>	Жене <i>Women</i>	Укупно <i>Total</i>	Жене <i>Women</i>	Укупно <i>Total</i>	Жене <i>Women</i>	Укупно <i>Total</i>	Жене <i>Women</i>	Укупно <i>Total</i>	Жене <i>Women</i>
1	Филијала за град Београд	12.994	6.442	12.848	6.282	13.193	6.419	13.366	6.594	13.237	6.553
2	Крагујевац	3.265	1.426	2.832	1.222	3.812	1.611	3.684	1.591	3.641	1.584
3	Ниш	4.347	1.790	4.862	1.838	4.902	1.899	4.807	1.899	4.739	1.881
4	Нови Сад	5.984	2.730	6.447	2.809	6.154	2.694	6.246	2.725	6.524	2.942
5	Бор	903	416	1.190	505	1.144	507	1.076	488	1.038	460
6	Ваљево	1.546	673	1.602	685	1.640	706	1.722	736	1.731	739
7	Врање	1.945	651	1.933	557	2.048	621	2.071	656	2.117	684
8	Зрењанин	1.791	714	1.771	757	1.843	757	1.880	734	1.825	734
9	Киkindа	1.467	576	1.330	571	1.481	627	1.493	607	1.495	611
10	Косовска Митровица	77	29	89	37	97	39	92	37	93	34
11	Краљево	1.868	835	2.145	880	2.140	868	2.114	903	2.051	890
12	Крушевац	2.056	880	2.235	862	2.252	861	2.306	895	2.250	914
13	Лесковац	2.138	771	2.370	833	2.352	810	2.443	844	2.334	839
14	Панчево	1.498	650	1.852	817	1.664	747	1.630	703	1.705	741
15	Пожаревац	846	402	1.017	464	987	437	1.056	494	1.003	463
16	Сомбор	2.354	937	2.763	1.109	2.639	1.055	2.631	1.061	2.681	1.111
17	Сремска Митровица	2.359	1.050	2.972	1.266	2.697	1.109	2.608	1.047	2.517	1.063
18	Суботица	1.756	731	1.974	775	1.892	748	1.883	750	1.776	699
19	Ужице	2.031	1.046	2.106	997	2.191	1.069	2.163	1.086	2.140	1.092
20	Чачак	2.408	1.225	2.502	1.135	2.513	1.205	2.542	1.257	2.612	1.329
21	Шабац	1.259	542	1.273	539	1.287	538	1.278	524	1.295	536
22	Пирот	1.210	459	1.455	502	1.441	525	1.398	494	1.327	469
23	Прокупље	904	349	999	356	1.047	371	1.047	378	994	360
24	Зајечар	1.411	594	1.838	713	1.717	677	1.649	676	1.627	673
25	Смедерево	1.284	606	1.424	623	1.435	641	1.427	640	1.375	612
26	Јагодина	1.502	662	1.542	677	1.518	683	1.549	704	1.602	703
27	Нови Пазар	558	230	454	196	522	215	551	222	603	253
28	Лозница	1.375	504	1.524	517	1.559	518	1.540	513	1.467	495
29	Пријеполје	908	429	1.044	453	1.111	493	1.096	474	1.010	429
30	Вршац	731	295	944	364	837	321	839	312	835	314
Република Србија		64.776	28.642	69.337	29.341	70.115	29.771	70.187	30.044	69.644	30.207

Графикон бр. 12 - Корисници новчане накнаде по филијалама у I 2012. године  
*Chart No. 12 - Unemployment benefit recipients by branchoffice in I 2012*





T10 UNEMPLOYMENT BENEFIT RECIPIENTS BY MONTH AND SEX

V 2011		VI 2011		VII 2011		VIII 2011		IX 2011		X 2011		XI 2011		XII 2011		I 2012		Индекси Index		
Укупно Total	Жене Women	Укупно Total	Жене Women	Укупно Total	Жене Women	Укупно Total	Жене Women	Укупно Total	Жене Women	Укупно Total	Жене Women	Укупно Total	Жене Women	Укупно Total	Жене Women	Укупно Total	Жене Women	I 2012 / I 2011	I 2012 / XII 2011	I 2012 / XII 2011
12.482	6.216	12.795	6.365	12.763	6.330	12.943	6.481	12.956	6.446	12.878	6.401	13.129	6.565	13.336	6.656	13.375	6.605	104,10	100,29	100,29
3.273	1.449	3.240	1.423	3.172	1.416	3.184	1.424	3.098	1.376	3.054	1.325	3.081	1.339	3.111	1.351	3.225	1.394	113,88	103,66	103,66
4.469	1.796	4.300	1.733	4.148	1.732	4.039	1.732	3.899	1.729	3.814	1.705	4.030	1.752	4.154	1.787	4.231	1.797	87,02	101,85	101,85
6.269	2.898	6.111	2.837	5.727	2.639	5.361	2.497	5.290	2.453	5.289	2.430	6.062	2.852	6.328	2.984	6.548	3.069	101,57	103,48	103,48
918	419	881	401	849	402	790	373	734	352	734	359	719	361	758	369	809	385	67,98	106,73	106,73
1.625	712	1.564	683	1.427	625	1.403	611	1.510	678	1.507	666	1.491	628	1.334	601	1.233	548	76,97	92,43	92,43
2.059	696	2.110	733	2.052	724	1.918	686	1.866	662	1.775	619	1.687	594	1.703	579	1.693	622	87,58	99,41	99,41
1.714	705	1.971	726	1.903	703	1.833	669	1.694	654	1.676	694	1.627	682	1.757	751	1.913	843	108,02	108,88	108,88
1.405	579	1.604	590	1.570	579	1.576	584	1.464	542	1.362	526	1.387	538	1.436	557	1.514	588	113,83	105,43	105,43
89	32	81	29	82	29	70	21	57	21	55	20	56	21	61	23	48	17	53,93	78,69	78,69
2.006	902	1.922	881	1.790	819	1.791	810	1.718	816	1.583	754	1.597	762	1.560	731	1.796	814	83,73	115,13	115,13
2.112	903	2.065	909	1.994	888	1.879	854	1.801	816	1.920	875	1.898	884	1.961	896	2.011	923	89,98	102,55	102,55
2.097	760	1.964	727	1.996	743	2.022	735	2.021	733	1.989	739	2.001	751	2.068	741	2.169	785	91,52	104,88	104,88
1.455	628	1.265	543	1.406	587	1.505	636	1.353	576	1.209	514	1.469	653	1.464	653	1.482	652	80,02	101,23	101,23
905	438	850	410	784	383	749	379	700	343	684	326	707	341	709	347	754	344	74,14	106,35	106,35
2.512	1.012	2.520	994	2.338	900	2.256	864	2.120	821	1.829	716	2.031	821	1.927	784	1.899	772	68,73	98,55	98,55
2.250	991	2.108	930	2.192	1.016	2.189	1.045	2.108	993	2.097	1.002	2.257	1.072	2.315	1.060	2.379	1.052	80,05	102,76	102,76
1.739	724	1.847	732	1.756	729	1.732	724	1.618	705	1.599	705	1.640	740	1.611	742	1.579	733	79,99	98,01	98,01
1.999	1.041	1.969	1.033	1.958	1.041	1.951	1.010	1.983	1.039	1.998	1.055	1.948	1.020	1.970	1.063	1.977	1.051	93,87	100,36	100,36
2.425	1.242	2.350	1.209	2.439	1.305	2.501	1.357	2.316	1.222	2.252	1.166	2.226	1.136	2.222	1.139	2.026	999	80,98	91,18	91,18
1.247	522	1.279	522	1.238	527	1.204	541	1.194	537	1.204	541	1.294	570	1.314	607	1.372	619	107,78	104,41	104,41
1.250	464	1.179	469	1.158	460	1.069	421	1.033	416	1.046	416	1.074	434	1.092	438	1.096	436	75,33	100,37	100,37
923	342	892	339	817	326	846	346	840	344	813	337	809	344	815	339	848	356	84,88	104,05	104,05
1.483	617	1.402	598	1.268	548	1.227	552	1.203	519	1.181	513	1.176	515	1.164	525	1.167	539	63,49	100,26	100,26
1.293	593	1.270	587	1.236	575	1.268	613	1.144	569	1.146	569	1.173	610	1.214	637	1.287	628	90,38	106,01	106,01
1.388	606	1.521	663	1.429	629	1.474	659	1.498	680	1.438	620	1.491	637	1.576	684	1.621	711	105,12	102,86	102,86
539	224	537	224	525	222	577	256	567	250	602	236	631	241	590	222	566	215	124,67	95,93	95,93
1.353	466	1.316	469	1.323	495	1.302	524	1.331	553	1.316	552	1.261	491	1.211	459	1.252	482	82,15	103,39	103,39
956	432	917	440	849	420	859	424	783	391	767	401	766	407	741	383	853	449	81,70	115,11	115,11
771	299	728	288	679	285	653	269	635	275	626	272	605	267	624	268	618	262	65,47	99,04	99,04
65.006	28.708	64.558	28.487	62.868	28.077	62.171	28.097	60.534	27.511	59.443	27.054	61.323	28.028	62.126	28.376	63.341	28.690	91,35	101,96	101,96

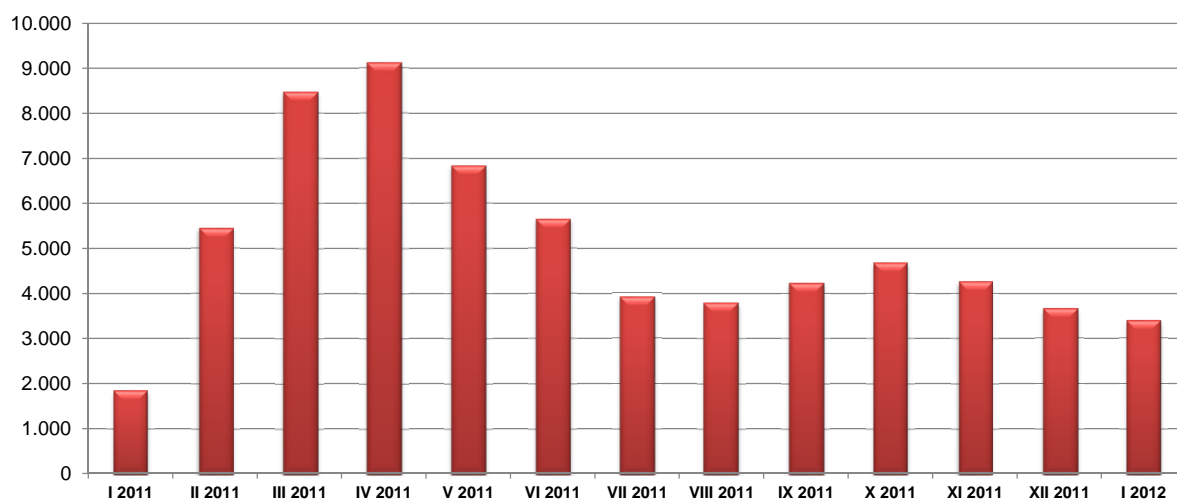
Графикон бр. 12 а- Корисници новчане накнаде и незапослени по месецима у периоду I 2011. - I 2012. године  
 Chart No. 12 a- Unemployment benefit recipients by month in period I 2011 - I 2012



## T11 ПРИЈАВЉЕНЕ ПОТРЕБЕ ЗА ЗАПОШЉАВАЊЕМ ПО МЕСЕЦИМА

Редни број <i>No</i>	Област <i>County</i>	Ø 2011	I 2011	II 2011	III 2011	IV 2011	V 2011
1	Београдска област	1.082	489	757	1.350	1.544	1.265
<b>Београдски регион</b>		<b>1.082</b>	<b>489</b>	<b>757</b>	<b>1.350</b>	<b>1.544</b>	<b>1.265</b>
2	Северно - бачка	139	45	249	188	347	194
3	Средње - банатска	75	21	14	79	259	50
4	Северно - банатска	138	32	96	620	366	95
5	Јужно - банатска	143	17	227	216	227	229
6	Западно - бачка	119	58	104	166	462	58
7	Јужно - бачка	337	114	288	403	394	155
8	Сремска	170	114	231	383	321	134
<b>Регион Војводине</b>		<b>1.121</b>	<b>401</b>	<b>1.209</b>	<b>2.055</b>	<b>2.376</b>	<b>915</b>
9	Мачванска	245	138	226	409	565	265
10	Колубарска	188	24	167	343	373	260
11	Шумадијска	478	92	752	478	519	1.021
12	Поморавска	171	60	141	311	341	243
13	Златиборска	342	99	460	878	371	1.283
14	Моравичка	153	121	304	225	290	65
15	Рашка	246	80	214	546	510	182
16	Расинска	180	69	407	113	591	61
<b>Регион Шумадије и Западне Србије</b>		<b>2.003</b>	<b>683</b>	<b>2.671</b>	<b>3.303</b>	<b>3.560</b>	<b>3.380</b>
17	Подунавска	99	32	119	114	356	52
18	Браничевска	123	28	160	278	173	64
19	Борска	141	27	52	242	217	125
20	Зајечарска	80	15	19	300	107	258
21	Нишавска	225	88	77	387	349	205
22	Топличка	45	23	51	47	68	158
23	Пиротска	91	28	84	158	159	21
24	Јабланичка	51	11	133	156	6	68
25	Пчињска	96	31	115	88	131	325
<b>Регион Јужне и Источне Србије</b>		<b>950</b>	<b>283</b>	<b>810</b>	<b>1.770</b>	<b>1.566</b>	<b>1.276</b>
<b>Регион Косово и Метохија</b>		<b>7</b>	<b>1</b>	<b>0</b>	<b>3</b>	<b>79</b>	<b>2</b>
<b>Република Србија</b>		<b>5.164</b>	<b>1.857</b>	<b>5.447</b>	<b>8.481</b>	<b>9.125</b>	<b>6.838</b>

**Графикон бр. 13 - Пријављене потребе за запошљавањем у периоду I 2011 - I 2012**  
*Chart No. 13 - Requests for jobmatching services in vacancy filling in period I 2011 - I 2012*



**T11 REQUESTS FOR JOBMATCHING SERVICES IN VACANCY FILLING BY MONTHS**

VI 2011	VII 2011	VIII 2011	IX 2011	X 2011	XI 2011	XII 2011	I 2012	Индекс Index I 2012 / I 2011
1.781	773	841	888	1.245	1.027	1.026	835	170,76
<b>1.781</b>	<b>773</b>	<b>841</b>	<b>888</b>	<b>1.245</b>	<b>1.027</b>	<b>1.026</b>	<b>835</b>	<b>170,76</b>
63	50	102	222	114	54	34	17	37,78
87	65	39	57	80	93	55	95	452,38
66	47	36	59	114	77	43	19	59,38
218	163	58	73	39	107	144	145	852,94
120	61	73	150	60	68	52	136	234,48
441	272	248	336	525	591	282	411	360,53
150	189	135	177	60	77	67	48	42,11
<b>1.145</b>	<b>847</b>	<b>691</b>	<b>1.074</b>	<b>992</b>	<b>1.067</b>	<b>677</b>	<b>871</b>	<b>217,21</b>
258	255	166	158	288	115	97	120	86,96
278	64	216	107	96	302	29	41	170,83
297	628	253	266	279	370	780	505	548,91
133	102	85	252	103	154	128	64	106,67
196	154	130	190	176	100	66	167	168,69
89	200	113	154	74	129	68	64	52,89
257	120	204	83	335	185	240	102	127,50
260	57	42	168	200	100	90	163	236,23
<b>1.768</b>	<b>1.580</b>	<b>1.209</b>	<b>1.378</b>	<b>1.551</b>	<b>1.455</b>	<b>1.498</b>	<b>1.226</b>	<b>179,50</b>
102	58	82	147	40	56	32	29	90,63
132	107	89	50	247	99	49	35	125,00
81	202	249	240	66	128	60	43	159,26
36	42	92	20	12	26	34	10	66,67
266	164	314	287	221	254	89	140	159,09
82	6	12	7	9	61	13	67	291,30
78	70	116	47	229	29	68	88	314,29
28	16	57	49	24	34	32	20	181,82
147	54	52	46	45	37	79	30	96,77
<b>952</b>	<b>719</b>	<b>1.063</b>	<b>893</b>	<b>893</b>	<b>724</b>	<b>456</b>	<b>462</b>	<b>163,25</b>
<b>0</b>	<b>0</b>	<b>0</b>	<b>1</b>	<b>0</b>	<b>0</b>	<b>0</b>	<b>0</b>	
<b>5.646</b>	<b>3.919</b>	<b>3.804</b>	<b>4.234</b>	<b>4.681</b>	<b>4.273</b>	<b>3.657</b>	<b>3.394</b>	<b>182,77</b>

T12 НОВОПРИЈАВЉЕНИ ПО МЕСЕЦИМА И ПОЛУ

Редни број No	Област County	Ø 2011	I 2011		II 2011		III 2011		IV 2011		V 2011		VI 2011	
			Укупно Total	Жене Women	Укупно Total	Жене Women	Укупно Total	Жене Women	Укупно Total	Жене Women	Укупно Total	Жене Women	Укупно Total	Жене Women
1	Београдска област	7.453	7.781	3.930	7.185	3.693	8.401	4.359	6.252	3.333	6.462	3.451	6.920	3.629
<b>Београдски регион</b>		<b>7.453</b>	<b>7.781</b>	<b>3.930</b>	<b>7.185</b>	<b>3.693</b>	<b>8.401</b>	<b>4.359</b>	<b>6.252</b>	<b>3.333</b>	<b>6.462</b>	<b>3.451</b>	<b>6.920</b>	<b>3.629</b>
2	Северно - бачка	1.149	1.177	553	1.060	476	1.277	535	896	401	1.220	490	1.120	525
3	Средње - банатска	1.555	1.771	773	1.605	713	1.978	850	1.268	575	1.595	662	1.486	696
4	Северно - банатска	1.022	1.022	411	1.022	405	1.067	472	692	312	1.185	492	1.058	488
5	Јужно - банатска	1.636	1.484	673	1.605	709	1.776	820	1.343	621	1.404	713	1.738	847
6	Западно - бачка	1.159	1.226	527	1.278	606	1.323	538	1.114	469	810	373	1.019	438
7	Јужно - бачка	3.904	4.412	2.136	4.205	2.059	4.519	2.187	3.330	1.716	3.432	1.687	3.615	1.807
8	Сремска	1.788	1.890	814	1.868	848	1.832	827	1.286	599	1.475	704	1.998	936
<b>Регион Војводине</b>		<b>12.213</b>	<b>12.982</b>	<b>5.887</b>	<b>12.643</b>	<b>5.816</b>	<b>13.772</b>	<b>6.229</b>	<b>9.929</b>	<b>4.693</b>	<b>11.121</b>	<b>5.121</b>	<b>12.034</b>	<b>5.737</b>
9	Мачванска	1.652	1.527	654	1.536	677	1.773	804	1.504	699	1.551	731	1.681	765
10	Колубарска	796	938	395	895	434	950	432	679	302	667	344	718	339
11	Шумадијска	1.627	2.388	1.025	1.903	822	1.887	862	1.340	651	1.278	616	1.481	704
12	Поморавска	1.070	1.061	484	1.082	475	1.157	522	842	409	963	478	1.087	546
13	Златиборска	1.622	2.249	1.068	1.957	907	2.034	1.000	1.315	630	1.326	677	1.435	731
14	Моравичка	1.004	1.219	621	1.229	621	1.251	623	762	383	937	484	971	489
15	Рашка	1.667	2.077	915	1.996	956	2.008	938	1.540	748	1.377	661	1.496	738
16	Расинска	1.103	1.287	588	1.377	591	1.343	615	921	446	906	450	976	462
<b>Регион Шумадије и Западне Србије</b>		<b>10.542</b>	<b>12.746</b>	<b>5.750</b>	<b>11.975</b>	<b>5.483</b>	<b>12.403</b>	<b>5.796</b>	<b>8.903</b>	<b>4.268</b>	<b>9.005</b>	<b>4.441</b>	<b>9.845</b>	<b>4.774</b>
17	Подунавска	957	1.039	441	1.152	492	1.224	527	831	383	897	444	856	412
18	Браничевска	666	637	302	929	428	851	403	548	260	495	257	574	275
19	Борска	641	743	369	672	303	743	307	506	225	518	235	624	284
20	Зајечарска	706	687	289	805	353	792	331	580	270	606	273	726	332
21	Нишавска	2.736	2.658	1.206	2.406	1.083	2.603	1.134	2.289	1.101	3.035	1.449	3.091	1.489
22	Топличка	692	848	362	1.174	507	1.106	475	661	299	545	277	674	316
23	Пиротска	572	653	281	685	298	619	257	511	223	531	240	583	257
24	Јабланичка	1.541	1.830	752	1.861	773	1.655	714	1.163	536	1.201	574	1.298	582
25	Пчињска	1.587	2.010	928	2.176	1.005	2.360	1.022	1.340	624	1.358	659	1.315	621
<b>Регион Јужне и Источне Србије</b>		<b>10.097</b>	<b>11.105</b>	<b>4.930</b>	<b>11.860</b>	<b>5.242</b>	<b>11.953</b>	<b>5.170</b>	<b>8.429</b>	<b>3.921</b>	<b>9.186</b>	<b>4.408</b>	<b>9.741</b>	<b>4.568</b>
<b>Регион Косово и Метохија</b>		<b>156</b>	<b>202</b>	<b>110</b>	<b>157</b>	<b>66</b>	<b>166</b>	<b>76</b>	<b>139</b>	<b>70</b>	<b>140</b>	<b>63</b>	<b>191</b>	<b>97</b>
<b>Република Србија</b>		<b>40.461</b>	<b>44.816</b>	<b>20.607</b>	<b>43.820</b>	<b>20.300</b>	<b>46.695</b>	<b>21.630</b>	<b>33.652</b>	<b>16.285</b>	<b>35.915</b>	<b>17.484</b>	<b>38.731</b>	<b>18.805</b>

T13 ЗАПОСЛЕНИ СА ЕВИДЕНЦИЈЕ ПО МЕСЕЦИМА И ПОЛУ

Редни број No	Област County	Ø 2011	I 2011		II 2011		III 2011		IV 2011		V 2011		VI 2011	
			Укупно Total	Жене Women	Укупно Total	Жене Women	Укупно Total	Жене Women	Укупно Total	Жене Women	Укупно Total	Жене Women	Укупно Total	Жене Women
1	Београдска област	4.155	2.810	1.648	3.772	2.201	4.665	2.594	4.144	2.010	3.874	1.934	4.672	2.322
<b>Београдски регион</b>		<b>4.155</b>	<b>2.810</b>	<b>1.648</b>	<b>3.772</b>	<b>2.201</b>	<b>4.665</b>	<b>2.594</b>	<b>4.144</b>	<b>2.010</b>	<b>3.874</b>	<b>1.934</b>	<b>4.672</b>	<b>2.322</b>
2	Северно - бачка	341	200	105	279	142	269	127	272	112	375	139	432	216
3	Средње - банатска	427	435	268	282	172	376	183	368	162	388	185	553	242
4	Северно - банатска	320	201	101	280	132	362	150	269	110	306	109	335	122
5	Јужно - банатска	457	271	151	413	266	423	222	412	211	534	216	549	287
6	Западно - бачка	348	215	142	285	173	340	191	240	127	370	203	327	175
7	Јужно - бачка	1.476	689	416	1.247	638	1.506	696	1.313	601	1.420	632	1.412	745
8	Сремска	564	348	182	463	241	447	225	493	209	554	280	754	347
<b>Регион Војводине</b>		<b>3.933</b>	<b>2.359</b>	<b>1.365</b>	<b>3.249</b>	<b>1.764</b>	<b>3.723</b>	<b>1.794</b>	<b>3.367</b>	<b>1.532</b>	<b>3.947</b>	<b>1.764</b>	<b>4.362</b>	<b>2.134</b>
9	Мачванска	602	336	195	461	265	450	223	626	247	796	308	792	378
10	Колубарска	309	148	83	221	138	236	140	206	87	413	157	322	157
11	Шумадијска	789	341	203	481	294	553	274	557	277	633	314	910	560
12	Поморавска	384	221	115	214	140	347	219	340	158	406	196	426	194
13	Златиборска	552	334	202	468	261	393	216	489	210	629	233	591	312
14	Моравичка	380	258	141	323	192	320	167	310	169	372	187	436	193
15	Рашка	515	371	219	444	191	378	195	465	229	756	368	592	306
16	Расинска	441	344	219	320	191	308	181	242	122	395	178	573	271
<b>Регион Шумадије и Западне Србије</b>		<b>3.972</b>	<b>2.353</b>	<b>1.377</b>	<b>2.932</b>	<b>1.672</b>	<b>2.985</b>	<b>1.615</b>	<b>3.235</b>	<b>1.499</b>	<b>4.400</b>	<b>1.941</b>	<b>4.642</b>	<b>2.371</b>
17	Подунавска	272	147	92	209	112	265	120	279	108	297	128	356	176
18	Браничевска	222	119	87	125	76	145	99	159	79	343	125	185	91
19	Борска	273	170	100	138	77	146	74	189	82	283	140	339	159
20	Зајечарска	226	125	72	139	86	122	63	198	105	323	123	237	129
21	Нишавска	936	498	284	747	407	732	371	741	353	1.065	522	1.061	514
22	Топличка	269	169	76	222	145	203	112	189	79	406	171	293	171
23	Пиротска	228	151	79	250	145	230	89	208	78	264	99	312	104
24	Јабланичка	389	256	142	282	156	363	186	326	125	326	140	553	289
25	Пчињска	361	195	98	290	142	331	175	313	156	278	132	539	208
<b>Регион Јужне и Источне Србије</b>		<b>3.176</b>	<b>1.830</b>	<b>1.030</b>	<b>2.402</b>	<b>1.346</b>	<b>2.537</b>	<b>1.289</b>	<b>2.602</b>	<b>1.165</b>	<b>3.585</b>	<b>1.580</b>	<b>3.875</b>	<b>1.841</b>
<b>Регион Косово и Метохија</b>		<b>51</b>	<b>31</b>	<b>14</b>	<b>29</b>	<b>24</b>	<b>19</b>	<b>14</b>	<b>31</b>	<b>22</b>	<b>101</b>	<b>66</b>	<b>62</b>	<b>22</b>
<b>Република Србија</b>		<b>15.288</b>	<b>9.383</b>	<b>5.434</b>	<b>12.384</b>	<b>7.007</b>	<b>13.929</b>	<b>7.306</b>	<b>13.379</b>	<b>6.228</b>	<b>15.907</b>	<b>7.285</b>	<b>17.613</b>	<b>8.690</b>

**T12 NEWLY REGISTERED PERSONS BY MONTHS AND SEX**

VII 2011		VIII 2011		IX 2011		X 2011		XI 2011		XII 2011		I 2012		Индексы Index		
Укпно Total	Жене Women	Укпно Total	Жене Women	Укпно Total	Жене Women	Укпно Total	Жене Women	Укпно Total	Жене Women	Укпно Total	Жене Women	Укпно Total	Жене Women	I 2012 / 2011	I 2012 / XII 2011	I 2012 / XII 2011
6.569	3.583	7.461	4.043	8.087	4.462	7.807	4.259	7.837	4.254	8.671	4.550	9.806	5.129	126,02	113,09	113,09
6.569	3.583	7.461	4.043	8.087	4.462	7.807	4.259	7.837	4.254	8.671	4.550	9.806	5.129	126,02	113,09	113,09
1.005	519	1.366	678	1.171	598	1.134	573	1.183	589	1.175	536	1.260	588	107,05	107,23	107,23
1.414	703	1.467	769	1.591	793	1.457	719	1.479	698	1.551	748	1.503	665	84,87	96,91	96,91
1.026	456	1.109	532	1.068	558	975	460	997	448	1.042	446	1.109	447	108,51	106,43	106,43
1.498	762	1.889	947	1.826	887	1.727	797	1.663	808	1.675	792	1.791	855	120,69	106,93	106,93
1.095	521	1.215	631	1.141	507	1.115	522	1.210	560	1.363	596	1.262	526	102,94	92,59	92,59
3.266	1.679	3.882	1.989	4.042	2.081	3.952	2.060	4.013	2.060	4.180	2.040	4.207	2.067	95,35	100,65	100,65
1.700	830	2.037	1.006	2.032	1.017	1.785	881	1.752	797	1.802	790	1.799	785	95,19	99,83	99,83
11.004	5.470	12.965	6.552	12.871	6.441	12.145	6.012	12.297	5.960	12.788	5.948	12.931	5.933	99,61	101,12	101,12
1.486	718	1.675	823	1.902	910	1.666	780	1.657	769	1.866	844	1.832	796	119,97	98,18	98,18
725	359	831	432	942	433	753	387	644	326	807	374	917	417	97,76	113,63	113,63
1.335	663	1.533	756	1.432	672	1.447	731	1.602	770	1.897	881	1.916	879	80,23	101,00	101,00
1.011	539	1.096	576	1.032	468	1.168	567	1.158	571	1.187	563	1.168	562	110,08	98,40	98,40
1.201	589	1.618	814	1.627	860	1.363	655	1.552	792	1.785	846	1.875	786	83,37	105,04	105,04
826	419	970	486	857	424	972	492	1.024	533	1.034	493	1.111	514	91,14	107,45	107,45
1.319	707	1.586	731	1.680	804	1.563	780	1.561	730	1.803	822	1.853	865	89,22	102,77	102,77
944	489	1.088	565	1.023	524	1.025	520	1.148	550	1.203	623	1.791	739	139,16	148,88	148,88
8.847	4.483	10.397	5.183	10.495	5.095	9.957	4.912	10.346	5.041	11.582	5.446	12.463	5.558	97,78	107,61	107,61
875	458	1.039	568	901	458	841	417	811	393	1.012	454	1.091	496	105,00	107,81	107,81
502	255	691	332	695	331	644	327	657	306	768	355	724	358	113,66	94,27	94,27
498	216	647	289	655	311	490	236	655	324	944	392	841	394	113,19	89,09	89,09
583	286	717	331	691	334	720	330	832	401	729	321	726	316	105,68	99,59	99,59
2.625	1.339	2.647	1.292	2.872	1.405	3.100	1.487	2.789	1.313	2.719	1.261	2.857	1.308	107,49	105,08	105,08
479	222	535	244	571	281	505	220	578	248	622	268	740	309	87,26	118,97	118,97
439	198	496	218	589	255	551	252	539	246	673	258	724	309	110,87	107,58	107,58
1.219	584	1.260	566	1.417	628	1.769	780	1.927	788	1.896	749	1.788	750	97,70	94,30	94,30
1.036	489	1.184	553	1.544	704	1.406	608	1.466	664	1.844	819	2.089	863	103,93	113,29	113,29
8.256	4.047	9.216	4.393	9.935	4.707	10.026	4.657	10.254	4.683	11.207	4.877	11.580	5.103	104,28	103,33	103,33
145	74	111	49	156	83	115	69	141	69	213	107	152	79	75,25	71,36	71,36
<b>34.821</b>	<b>17.657</b>	<b>40.150</b>	<b>20.220</b>	<b>41.544</b>	<b>20.788</b>	<b>40.050</b>	<b>19.909</b>	<b>40.875</b>	<b>20.007</b>	<b>44.461</b>	<b>20.928</b>	<b>46.932</b>	<b>21.802</b>	<b>104,72</b>	<b>105,56</b>	<b>105,56</b>

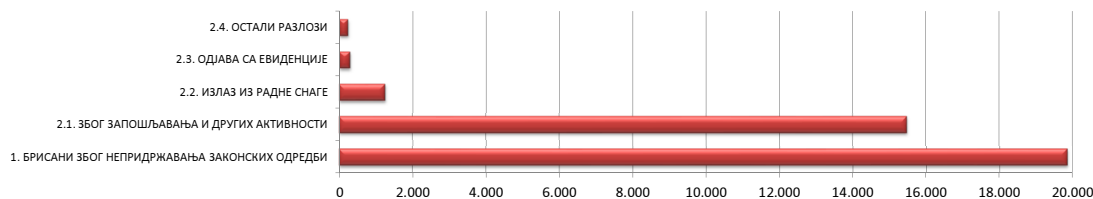
**T13 PERSONS RECRUITED FROM THE UNEMPLOYMENT REGISTER BY MONTHS AND SEX**

VII 2011		VIII 2011		IX 2011		X 2011		XI 2011		XII 2011		I 2012		Индексы Index		
Укпно Total	Жене Women	Укпно Total	Жене Women	Укпно Total	Жене Women	Укпно Total	Жене Women	Укпно Total	Жене Women	Укпно Total	Жене Women	Укпно Total	Жене Women	I 2012 / 2011	I 2012 / XII 2011	I 2012 / XII 2011
3.870	1.990	4.013	1.907	4.281	2.452	5.102	2.666	4.489	2.517	4.169	2.334	3.476	1.907	123,70	83,38	83,38
3.870	1.990	4.013	1.907	4.281	2.452	5.102	2.666	4.489	2.517	4.169	2.334	3.476	1.907	123,70	83,38	83,38
325	151	396	207	396	202	411	204	470	244	267	131	211	121	105,50	79,03	79,03
519	232	416	218	415	211	424	242	509	242	434	240	255	147	58,62	58,76	58,76
296	120	310	130	386	182	428	214	408	214	263	127	237	151	117,91	90,11	90,11
475	245	436	214	451	247	523	287	628	305	370	187	348	206	128,41	94,05	94,05
372	172	345	184	369	196	599	339	387	215	332	161	218	127	101,40	65,66	65,66
1.406	722	1.458	730	1.803	1.035	2.026	1.113	1.826	1.112	1.605	930	1.323	643	192,02	82,43	82,43
510	250	521	286	671	402	814	410	669	348	522	255	370	227	106,32	70,88	70,88
3.903	1.892	3.882	1.969	4.491	2.475	5.225	2.809	4.897	2.680	3.793	2.031	2.962	1.622	125,56	78,09	78,09
584	282	563	279	722	381	757	387	655	345	479	277	326	170	97,02	68,06	68,06
529	296	218	124	298	169	352	216	497	285	272	155	210	120	141,89	77,21	77,21
719	407	1.164	736	1.035	654	1.226	730	950	567	901	525	536	295	157,18	59,49	59,49
401	166	437	213	481	281	457	228	464	228	415	213	208	114	94,12	50,12	50,12
652	313	596	308	660	391	695	344	614	323	508	290	362	229	108,38	71,26	71,26
336	172	443	222	418	264	519	294	524	298	297	151	241	150	93,41	81,14	81,14
543	249	538	228	629	324	555	270	491	258	414	203	369	169	99,46	89,13	89,13
514	218	391	200	443	253	574	293	719	352	472	255	777	262	225,87	164,62	164,62
4.278	2.103	4.350	2.310	4.686	2.717	5.135	2.762	4.914	2.656	3.758	2.069	3.029	1.509	128,73	80,60	80,60
316	138	255	115	328	201	291	154	254	152	263	134	181	109	123,13	68,82	68,82
182	83	215	100	242	148	372	194	319	171	257	146	200	116	168,07	77,82	77,82
327	177	491	164	384	161	269	116	266	150	279	168	143	74	84,12	51,25	51,25
268	132	275	129	229	122	246	122	251	127	294	159	204	128	163,20	69,39	69,39
989	502	1.178	649	1.017	583	1.211	690	984	525	1.008	565	659	356	132,33	65,38	65,38
299	150	259	114	188	116	412	189	284	138	304	182	423	277	250,30	139,14	139,14
216	100	177	79	213	132	193	93	314	114	213	86	154	78	101,99	72,30	72,30
305	149	375	147	436	244	490	257	552	248	408	239	293	165	114,45	71,81	71,81
436	181	334	177	374	208	421	191	375	175	448	216	269	131	137,95	60,04	60,04
3.338	1.612	3.559	1.674	3.411	1.915	3.905	2.006	3.599	1.800	3.474	1.895	2.526	1.434	138,03	72,71	72,71
36	21	30	18	61	45	48	22	39	19	121	44	25	14	80,65	20,66	20,66
<b>15.425</b>	<b>7.618</b>	<b>15.834</b>	<b>7.878</b>	<b>16.930</b>	<b>9.604</b>	<b>19.415</b>	<b>10.265</b>	<b>17.938</b>	<b>9.672</b>	<b>15.315</b>	<b>8.373</b>	<b>12.018</b>	<b>6.486</b>	<b>128,08</b>	<b>78,47</b>	<b>78,47</b>

**T14 БРИСАНИ И ПРЕСТАНАК ВОЂЕЊА ЕВИДЕНЦИЈЕ ПРЕМА РАЗЛОЗИМА И ТРАЈАЊУ НЕЗАПОСЛЕНОСТИ  
ТОКОМ ЈАНУАРА 2012. ГОДИНЕ**

Разлози брисања и престанка вођења евиденције	Укупно <i>Total</i>		Трајање незапослености			
	Укупно <i>Total</i>	Жене <i>Women</i>	До 3 месеца <i>to 3 months</i>	3-6 месеци <i>3-6 months</i>	6-9 месеци <i>6-9 months</i>	9-12 месеци <i>9-12 months</i>
<b>УКУПНО</b>	<b>37.048</b>	<b>18.014</b>	<b>10.388</b>	<b>5.236</b>	<b>3.446</b>	<b>3.112</b>
<b>1. БРИСАНИ ЗБОГ НЕПРИДРЖАВАЊА ЗАКОНСКИХ ОДРЕДБИ</b>	<b>19.841</b>	<b>9.543</b>	<b>5.156</b>	<b>3.041</b>	<b>1.863</b>	<b>1.653</b>
1.1. Када незапослено лице одбије рад на привременим и повременим пословима	0	0	0	0	0	0
1.2. Када незапослено лице на евиденцији Националне службе обавља рад без уговора о раду код послодавца	8	7	0	2	3	1
1.3. Када се незапослено лице неоправдано не јави, или се не одазове на позив организације за запошљавање	16.941	8.281	2.981	2.935	1.690	1.534
1.4. Када незапослено лице на захтев Националне службе не достави доказ о активном тржењу посла	264	132	3	3	108	60
1.5. Када се незапослено лице не јави послодавцу коме га је упутила Национална служба	29	23	3	5	3	1
1.6. Када незапослено лице одбије додатно образовање и обуку	19	9	7	3	1	2
1.7. Када незапослено лице својом кривицом прекине, односно не заврши додатно образовање и обуку	14	7	4	5	1	2
1.8. Када незапослено лице одбије да прихвати понуђено учешће у програму активних мера за запошљавање	59	26	37	8	1	3
1.9. Када се незапослено лице не одазове на индивидуални разговор	2.488	1.046	2.117	74	53	47
1.10. Када се незапослено лице не одазове на групни разговор	0	0	0	0	0	0
1.11. Када незапослено лице одбије да прихвати понуђено одговарајуће запослење	18	11	4	5	3	3
1.12 MOR - када незапослено лице одбије да прихвати понуђено учешће у програму Пројекта	0	0	0	0	0	0
1.13 YEM - када незапослено лице одбије да прихвати понуђено учешће у програму Пројекта	1	1	0	1	0	0
1.14 PRO - када незапослено лице одбије да прихвати понуђено учешће у програму Пројекта	0	0	0	0	0	0
<b>2. ПРЕСТАНАК ВОЂЕЊА ЕВИДЕНЦИЈЕ</b>	<b>17.207</b>	<b>8.471</b>	<b>5.232</b>	<b>2.195</b>	<b>1.583</b>	<b>1.459</b>
<b>2.1. ЗБОГ ЗАПОШЉАВАЊА И ДРУГИХ АКТИВНОСТИ</b>	<b>15.480</b>	<b>7.727</b>	<b>4.998</b>	<b>2.063</b>	<b>1.483</b>	<b>1.321</b>
2.1.1 Када незапослено лице заснује пуни радни однос са пуним радним временом на неодређено време	2.990	1.487	1.018	362	306	274
2.1.2. Када незапослено лице заснује пуни радни однос са пуним радним временом на одређено време	6.369	3.618	2.313	884	564	557
2.1.3. Када незап. лице оснује предузеће или радњу, или почне да се бави пољ. као јединим или основним занимањем и обавезно је на осигурање по основу катастарског прихода	69	27	24	7	7	6
2.1.4. Када незапослено лице оснује самосталну делатност средствима НСЗ	22	9	14	1	0	0
2.1.5. Када незапослено лице оде на рад у иностранство, а не поднесе захтев за посредовањем у Србији	2	2	0	0	0	0
2.1.6. Када незапослено лице заснује пуни радни однос са непуним радним временом на одређено време	301	206	131	45	25	24
2.1.7. Када незапослено лице заснује пуни радни однос са непуним рад. временом на неодређено време	38	26	15	3	5	3
2.1.8. Привремени и повремени послови	5.689	2.352	1483	761	576	457
<b>2.2. ИЗЛАЗ ИЗ РАДНЕ СНАГЕ</b>	<b>1.235</b>	<b>478</b>	<b>91</b>	<b>73</b>	<b>75</b>	<b>105</b>
2.2.1. Када незапослено лице у складу са одговарајућим законским прописима постане потпуно неспособно за рад	16	4	2	1	1	2
2.2.2. Када незапослено лице ступи на издржавање казне затвора, или буде примљено у установу ради изречене мере безбедности, васпитне или заштитне мере, у трајању дужем од 6 месеци	9	1	1	0	0	2
2.2.3. У другим случајевима предвиђеним законом или другим општим актом	221	94	39	22	16	13
2.2.4. Када незапослено лице наврши 65 година живота	296	24	13	15	11	28
2.2.5. Када незапослено лице испуни услове за остваривање права на старосну пензију, или оствари право на породичну или инвалидску пензију	652	338	24	30	44	59
2.2.6. Када незапослено лице стекне својство редовног ученика или студента више школе или основних студија	16	10	7	1	2	1
2.2.9 Када је незапослено лице на одслужењу или дослужењу војног рока	5	1	1	0	1	0
2.2.10 Када је незапослено лице на издржавању казне затвора, изреченој мери безбедности, васпитној или заштитној мери у трајању до шест месеци	18	4	4	3	0	0
2.2.11 У случају када је незапослени или његов бранич друг упућен на рад у иностранство у оквиру међународно-техничке или просветно-културне сарадње у дипломатска, конзуларна и друга представништва	2	2	0	1	0	0
<b>2.3. ОДЈАВА СА ЕВИДЕНЦИЈЕ</b>	<b>266</b>	<b>139</b>	<b>110</b>	<b>26</b>	<b>10</b>	<b>14</b>
2.3.1 Када се незапослено лице само одјави са евиденције организације за запошљавање	266	139	110	26	10	14
<b>2.4. ОСТАЛИ РАЗЛОЗИ</b>	<b>226</b>	<b>127</b>	<b>33</b>	<b>33</b>	<b>15</b>	<b>19</b>
2.4.1 У случају смрти незапосленог лица	68	16	7	9	1	5
2.4.2 У случају пресељења незапосленог лица	158	111	26	24	14	14
2.4.3 Када незапосленим страном држављанину и лицу без држављанства престане одобрење за стални или привремени боравак	0	0	0	0	0	0

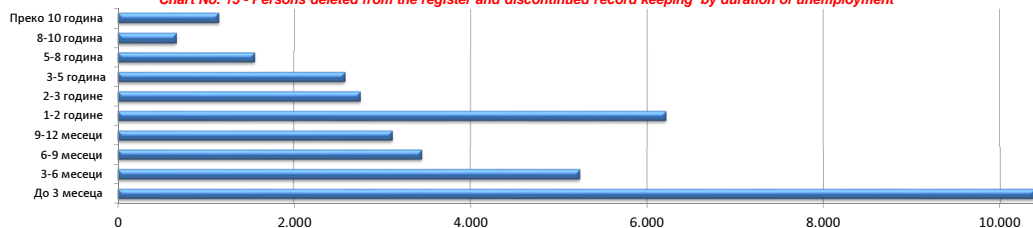
**Графикон бр. 14 - Брисани и престанак вођења евиденције према разлозима  
Chart No. 14 - Persons deleted from the register and discontinued record keeping by reasons**



**T14 PERSONS DELETED FROM THE UNEMPLOYMENT REGISTER AND DISCONTINUED RECORD KEEPING BY REASONS AND DURATION OF UNEMPLOYMENT DURING JANUARY OF 2012**

Duration of unemployment						Reasons for deletion from the unemployment register and discontinued record keeping
1-2 године 1-2 years	2-3 године 2-3 years	3-5 године 3-5 years	5-8 година 5-8 years	8-10 година 8-10 years	Преко 10 година Over 10 years	
<b>6.208</b>	<b>2.751</b>	<b>2.575</b>	<b>1.553</b>	<b>654</b>	<b>1.125</b>	<b>TOTAL</b>
<b>3.019</b>	<b>1.424</b>	<b>1.493</b>	<b>966</b>	<b>439</b>	<b>787</b>	<b>1. DELETION DUE TO NON-COMPLIANCE TO LEGAL PROVISIONS</b>
0	0	0	0	0	0	1.1. When an unempl. person refuses to accept an offered temporary and occasional job
0	0	1	0	0	1	1.2. When an unempl. person registered in the National Employment Service works for an employer without a labour contract
2.872	1.379	1.438	931	420	761	1.3. When an unempl. person fails to come to an interview without justification, having been invited by the employment organisation
51	11	7	8	2	11	1.4. When an unempl. person fails to provide evidence of active job seeking at the request of the NES
8	1	5	1	2	0	1.5. When an unempl. person fails to show up to an interview with the employer having been sent by the NES
3	1	0	1	1	0	1.6. When an unempl. person refuses to go to vocational education and training courses
2	0	0	0	0	0	1.7. When an unempl. person terminates, or fails to complete vocational education and training as a result of his/her own culpability
2	1	3	1	2	1	1.8. When an unempl. person refuses to accept offered participation in a programme of ALMM
79	30	39	24	12	13	1.9. When an unempl. person fails to come to an individual interview
0	0	0	0	0	0	1.10. When an unempl. person fails to come to a group session
2	1	0	0	0	0	1.11. When an unempl. person refuses to accept offered appropriate job
0	0	0	0	0	0	1.12 MOR- when an unemployed person refuses to accept the offered participation in a Project's programme
0	0	0	0	0	0	1.13 YEM - when an unemployed person refuses to accept the offered participation in a Project's programme
0	0	0	0	0	0	1.14 PRO - when an unemployed person refuses to accept the offered participation in a Project's programme
<b>3.189</b>	<b>1.327</b>	<b>1.082</b>	<b>587</b>	<b>215</b>	<b>338</b>	<b>2. DISCONTINUED RECORD KEEPING</b>
2.587	1.192	946	492	151	247	<b>2.1. WHEN RECRUITED OR OTHER ACTIVITIES</b>
468	226	184	91	26	35	2.1.1. When an unemployed person enters a full-time labour relation with an indefinite term contract
999	431	334	163	42	82	2.1.2. When an unemployed person enters a full-time labour relation with a fixed-term contract
10	7	7	1	0	0	2.1.3. When an unempl. person establishes a company or an enterprise, or starts to work in agriculture as his/her only or basic occupation and is compulsory to be insured on account of the cadaster revenue
3	3	0	0	1	0	2.1.4. When an unempl. person establishes enterprise through NES subsidies
0	0	2	0	0	0	2.1.5. When an unempl. person goes to work abroad, and does not file a request for job placement services in Serbia and Montenegro
48	13	8	4	1	2	2.1.6. When an unemployed person enters a part-time labour relation with an indefinite term contract
5	3	3	0	0	1	2.1.7. When an unemployed person enters a part-time labour relation with a fixed-term contract
1054	509	408	233	81	127	Temporary and occasional jobs
<b>537</b>	<b>95</b>	<b>96</b>	<b>64</b>	<b>41</b>	<b>58</b>	<b>2.2. LEAVING THE LABOUR FORCE</b>
5	1	0	1	1	2	2.2.1. When an unempl. person becomes completely incapable for work according to the relevant legal provisions
1	0	1	1	1	2	2.2.2. When an unempl. person begins serving his/her time in prison, or is committed into an institution on account of a pronounced measure of safety, reform or protection, for a period longer than 6 months
48	26	30	10	8	9	2.2.3. In other cases as stipulated by law or other general documents
81	34	31	35	21	27	2.2.4. When an unemployed person has turned 65 years of age
395	31	30	14	9	16	2.2.5. When an unempl. person has met the conditions for retirement on account of age, or the conditions for a family or disability pension
3	0	1	1	0	0	2.2.6. When an unempl. person has acquired the status of a regular student of a college or a basic university course
3	0	0	0	0	0	2.2.9 When the unemployed person is serving the compulsory military service.
1	3	2	2	1	2	2.2.10 When the unemployed person is serving a sentence of imprisonment, security measure, correctional or protective measure, lasting up to six months
0	0	1	0	0	0	2.2.11 In the case when the unemployed person, or his/her spouse, has been sent abroad as part of an international-technical or educational-cultural cooperation to work in diplomatic, consular or other offices.
<b>23</b>	<b>12</b>	<b>17</b>	<b>19</b>	<b>15</b>	<b>20</b>	<b>2.3. DELETION AT THE REQUEST OF THE CLIENT</b>
23	12	17	19	15	20	2.3.1. When an unempl. person files a request to be deleted from the unemployment register
<b>42</b>	<b>28</b>	<b>23</b>	<b>12</b>	<b>8</b>	<b>13</b>	<b>2.4. OTHER REASONS</b>
15	6	4	8	6	7	2.4.1. In the case of death of the unemployed person
27	22	19	4	2	6	2.4.2. In the case when the unemployed person has moved to other place of residence
0	0	0	0	0	0	2.4.3. When the permission for permanent residence or temporary stay has expired to an unempl. foreigner or a person without citizenship

**Графикон бр. 15 - Брисани и престанак вођења евиденције према дужини трајања незапослености**  
**Chart No. 15 - Persons deleted from the register and discontinued record keeping by duration of unemployment**



**T15 ПОДАЦИ О НЕЗАПОСЛЕНОСТИ И ЗАПОШЉАВАЊУ ПО ОБЛАСТИМА И ОПШТИНАМА  
ТОКОМ ЈАНУАРА 2012. ГОДИНЕ**

**T15 UNEMPLOYMENT AND EMPLOYMENT DATA BY COUNTIES AND MUNICIPALITIES  
DURING JANUARY OF 2012**

Регион/Област/Град-општина <i>Region/County/municipality</i>	Период <i>Period</i>													
	Стање на крају месеца <i>Situation at the end of the considered month</i>				У месецу <i>in month</i>									
	Незапослена лица <i>Unemployed persons</i>		Новопријављени <i>Newly registered</i>		Пријављене потребе за запошљавањем <i>Requests for jobmatching services in vacancy filling</i>				Запошљавање <i>Filled vacancies</i>				Запослени са евиденције <i>Recruited from the register</i>	
	Укупно <i>Total</i>	Жене <i>Women</i>	Укупно <i>Total</i>	Жене <i>Women</i>	Укупно <i>Total</i>	Неодређено <i>Indefinite term</i>	Одређено <i>Fixed-term</i>	Укупно <i>Total</i>	Жене <i>Women</i>	Неодређено <i>Indefinite term</i>	Одређено <i>Fixed-term</i>	Укупно <i>Total</i>	Жене <i>Women</i>	
<b>Београдски регион</b>	<b>100.832</b>	<b>54.968</b>	<b>9.806</b>	<b>5.129</b>	<b>835</b>	<b>264</b>	<b>536</b>	<b>38.499</b>	<b>17.169</b>	<b>9.503</b>	<b>28.996</b>	<b>3.476</b>	<b>1.907</b>	
<b>Београдска област</b>	<b>100.832</b>	<b>54.968</b>	<b>9.806</b>	<b>5.129</b>	<b>835</b>	<b>264</b>	<b>536</b>	<b>38.499</b>	<b>17.169</b>	<b>9.503</b>	<b>28.996</b>	<b>3.476</b>	<b>1.907</b>	
Барајево	1.904	949	174	84	0	0	0	66	39	27	39	8	5	
Вождовац	9.369	5.169	931	514	64	23	41	1.949	945	514	1.435	176	111	
Врачар	2.848	1.567	247	153	37	5	32	2.004	986	449	1.555	252	143	
Гроцка	2.647	1.386	473	227	4	0	4	631	278	258	373	46	30	
Звездара	9.228	4.972	915	489	26	2	24	1.890	801	449	1.441	166	96	
Земун	10.559	5.507	1.140	614	26	7	18	2.811	1.380	681	2.130	272	171	
Лазаревац	3.148	1.914	276	145	4	4	0	1.029	287	150	879	83	27	
Младеновац	5.562	2.892	298	146	17	4	11	273	121	58	215	53	30	
Нови Београд	12.288	6.852	1.033	520	296	117	167	7.782	3.408	2.469	5.313	822	470	
Обреновац	6.458	3.757	420	205	2	2	0	742	270	144	598	51	27	
Палилула	9.808	5.216	1.267	633	32	5	26	4.184	1.800	1.026	3.158	272	133	
Раковица	7.017	3.900	675	360	23	2	21	755	346	193	562	81	44	
Савски Венац	2.040	1.136	191	110	151	53	82	4.453	2.139	961	3.492	389	220	
Сопот	1.301	659	108	52	0	0	0	60	22	24	36	14	6	
Стари Град	2.828	1.540	247	124	110	9	98	7.625	3.473	1.354	6.271	555	279	
Чукарица	11.587	6.400	1.092	594	37	27	10	1.586	664	541	1.045	185	97	
Сурчин	2.240	1.152	319	159	6	4	2	659	210	205	454	51	18	
<b>Регион Војводине</b>	<b>207.429</b>	<b>105.364</b>	<b>12.931</b>	<b>5.933</b>	<b>871</b>	<b>271</b>	<b>581</b>	<b>22.785</b>	<b>10.516</b>	<b>4.319</b>	<b>18.466</b>	<b>2.962</b>	<b>1.622</b>	
<b>Северно - бачка</b>	<b>16.914</b>	<b>8.394</b>	<b>1.260</b>	<b>588</b>	<b>17</b>	<b>7</b>	<b>10</b>	<b>1.804</b>	<b>859</b>	<b>413</b>	<b>1.391</b>	<b>211</b>	<b>121</b>	
Бачка Топола	3.384	1.664	167	72	3	0	3	323	139	75	248	30	22	
Мали Иђош	2.202	1.092	119	49	2	2	0	87	39	34	53	10	6	
Суботица	11.328	5.638	974	467	12	5	7	1.394	681	304	1.090	171	93	
<b>Средње - банатска</b>	<b>19.694</b>	<b>9.668</b>	<b>1.503</b>	<b>665</b>	<b>95</b>	<b>53</b>	<b>42</b>	<b>2.288</b>	<b>952</b>	<b>357</b>	<b>1.931</b>	<b>255</b>	<b>147</b>	
Житиште	2.192	1.027	141	56	0	0	0	316	148	59	257	63	36	
Зрењанин	11.081	5.664	948	430	14	3	11	1.757	701	251	1.506	158	88	
Нова Црња	1.575	731	109	57	0	0	0	30	15	6	24	13	10	
Нови Бечеј	3.050	1.392	200	75	81	50	31	145	69	29	116	14	9	
Сечањ	1.796	854	105	47	0	0	0	40	19	12	28	7	4	
<b>Северно - банатска</b>	<b>15.208</b>	<b>7.421</b>	<b>1.109</b>	<b>447</b>	<b>19</b>	<b>5</b>	<b>12</b>	<b>2.722</b>	<b>1.106</b>	<b>337</b>	<b>2.385</b>	<b>237</b>	<b>151</b>	
Ада	1.112	510	141	63	1	1	0	257	102	69	188	32	16	
Кањижа	2.434	1.243	157	71	2	0	2	352	114	61	291	27	16	
Кикинда	6.485	3.311	493	185	3	2	1	1.444	531	141	1.303	73	50	
Нови Кнежевац	1.154	465	82	27	8	0	8	126	68	10	116	16	13	
Сента	2.495	1.140	168	73	5	2	1	416	225	43	373	66	42	
Чока	1.528	752	68	28	0	0	0	127	66	13	114	23	14	
<b>Јужно - банатска</b>	<b>34.327</b>	<b>17.724</b>	<b>1.791</b>	<b>855</b>	<b>145</b>	<b>15</b>	<b>128</b>	<b>2.220</b>	<b>998</b>	<b>511</b>	<b>1.709</b>	<b>348</b>	<b>206</b>	
Алибунар	2.890	1.486	120	54	0	0	0	48	26	10	38	10	8	
Ковачица	3.793	1.886	160	69	3	0	3	71	32	35	36	11	7	
Ковин	3.406	1.768	194	94	16	0	16	295	101	65	230	43	22	
Опово	974	502	77	29	7	0	7	18	12	4	14	2	2	
Панчево	11.679	6.573	703	347	102	12	88	1.022	437	240	782	138	71	
Бела Црква	3.461	1.643	129	60	1	1	0	51	23	17	34	17	12	
Вршац	6.682	3.214	329	168	16	2	14	640	344	118	522	118	80	
Пландиште	1.442	652	79	34	0	0	0	75	23	22	53	9	4	
<b>Западно - бачка</b>	<b>21.888</b>	<b>10.126</b>	<b>1.262</b>	<b>526</b>	<b>136</b>	<b>77</b>	<b>59</b>	<b>1.462</b>	<b>662</b>	<b>345</b>	<b>1.117</b>	<b>218</b>	<b>127</b>	
Апатин	3.827	1.687	196	75	6	0	6	155	71	28	127	24	15	
Кула	5.751	2.937	370	158	75	67	8	442	199	75	367	59	36	
Оџаци	4.828	2.225	196	77	6	2	4	80	40	19	61	27	15	
Сомбор	7.482	3.277	500	216	49	8	41	785	352	223	562	108	61	
<b>Јужно - бачка</b>	<b>70.489</b>	<b>37.702</b>	<b>4.207</b>	<b>2.067</b>	<b>411</b>	<b>105</b>	<b>291</b>	<b>9.731</b>	<b>4.595</b>	<b>1.860</b>	<b>7.871</b>	<b>1.323</b>	<b>643</b>	
Бач	1.910	888	153	65	2	0	2	116	42	15	101	11	6	
Бачка Паланка	8.061	4.314	420	177	78	4	74	986	502	138	848	168	74	
Бачки Петровац	1.022	473	91	46	5	3	2	139	63	35	104	24	16	
Беочин	1.847	905	171	68	23	0	23	195	90	23	172	12	9	
Бечеј	5.087	2.537	236	116	3	0	3	337	138	67	270	63	27	
Жабалъ	4.285	2.126	243	112	20	0	20	156	80	40	116	26	11	
Нови Сад - град	31.747	17.824	1.945	1.062	232	78	139	7.011	3.302	1.344	5.667	847	407	
Србобран	3.052	1.621	151	71	12	0	12	189	102	28	161	70	45	
Сремски Карловци	975	514	63	29	0	0	0	26	18	9	17	6	6	
Темерин	2.921	1.669	214	117	3	1	2	210	84	63	147	25	11	
Тител	1.347	621	104	38	2	1	1	37	20	7	30	7	4	
Врбас	8.235	4.210	416	166	31	18	13	329	154	91	238	64	27	



Регион/Област/Град-општина <i>Region/County/municipality</i>	Период <i>Period</i>													
	Стање на крају месеца <i>Situation at the end of the considered month</i>		У месецу <i>In month</i>											
	Незапослена лица <i>Unemployed persons</i>		Новопријављени <i>Newly registered</i>		Пријављене потребе за запошљавањем <i>Requests for jobmatching services in vacancy filling</i>			Запошљавање <i>Filled vacancies</i>				Запослени са евиденције <i>Recruited from the register</i>		
	Укупно <i>Total</i>	Жене <i>Women</i>	Укупно <i>Total</i>	Жене <i>Women</i>	Укупно <i>Total</i>	Неодређено <i>Indefinite term</i>	Одређено <i>Fixed-term</i>	Укупно <i>Total</i>	Жене <i>Women</i>	Неодређено <i>Indefinite term</i>	Одређено <i>Fixed-term</i>	Укупно <i>Total</i>	Жене <i>Women</i>	
<b>Сремска</b>	<b>28.909</b>	<b>14.329</b>	<b>1.799</b>	<b>785</b>	<b>48</b>	<b>9</b>	<b>39</b>	<b>2.558</b>	<b>1.344</b>	<b>496</b>	<b>2.062</b>	<b>370</b>	<b>227</b>	
Инђија	4.465	2.217	309	130	15	5	10	345	207	61	284	44	30	
Ириг	1.733	830	68	32	2	0	2	80	33	10	70	15	9	
Пећинци	1.223	553	100	40	0	0	0	205	122	45	160	11	7	
Рума	6.097	3.118	364	205	8	0	8	448	240	103	345	62	40	
Сремска Митровица	6.946	3.249	450	174	8	2	6	678	404	74	604	124	74	
Стара Пазова	4.693	2.493	312	120	5	2	3	556	232	156	400	89	54	
Шид	3.752	1.869	196	84	10	0	10	246	106	47	199	25	13	
<b>Регион Шумадије и Западне Србије</b>	<b>246.241</b>	<b>130.085</b>	<b>12.463</b>	<b>5.558</b>	<b>1.226</b>	<b>425</b>	<b>794</b>	<b>19.406</b>	<b>9.052</b>	<b>4.291</b>	<b>15.115</b>	<b>3.029</b>	<b>1.509</b>	
<b>Мачванска</b>	<b>35.417</b>	<b>18.505</b>	<b>1.832</b>	<b>796</b>	<b>120</b>	<b>32</b>	<b>88</b>	<b>2.968</b>	<b>1.177</b>	<b>581</b>	<b>2.387</b>	<b>326</b>	<b>170</b>	
Богатић	3.272	1.660	110	49	7	5	2	96	53	25	71	10	8	
Владимирци	1.278	620	67	22	2	0	2	66	25	10	56	9	3	
Коцељева	1.495	792	83	35	3	1	2	53	23	13	40	7	6	
Шабац	11.776	6.492	670	295	59	11	48	1.800	625	362	1.438	162	82	
Крупањ	2.110	1.057	118	39	2	1	1	52	29	21	31	19	11	
Лозница	11.098	5.593	609	283	38	9	29	661	303	114	547	99	55	
Љубовија	2.039	1.072	83	36	0	0	0	188	101	11	177	9	3	
Мали Зворник	2.349	1.219	92	37	9	5	4	52	18	25	27	11	2	
<b>Колубарска</b>	<b>13.932</b>	<b>7.231</b>	<b>917</b>	<b>417</b>	<b>41</b>	<b>14</b>	<b>27</b>	<b>2.091</b>	<b>1.036</b>	<b>451</b>	<b>1.640</b>	<b>210</b>	<b>120</b>	
Ваљево	8.757	4.505	525	230	25	1	24	1.379	713	272	1.107	129	71	
Лајковац	787	499	81	45	4	3	1	180	90	47	133	21	12	
Љиг	581	316	83	30	2	2	0	91	28	39	52	8	7	
Мионица	642	342	54	36	1	1	0	65	27	15	50	3	1	
Осечина	974	475	63	26	0	0	0	114	56	6	108	24	17	
Уб	2.191	1.094	111	50	9	7	2	262	122	72	190	25	12	
<b>Шумадијска</b>	<b>36.068</b>	<b>19.509</b>	<b>1.916</b>	<b>879</b>	<b>505</b>	<b>187</b>	<b>317</b>	<b>2.720</b>	<b>1.319</b>	<b>477</b>	<b>2.243</b>	<b>536</b>	<b>295</b>	
Аранђеловац	5.173	2.820	277	122	116	18	97	391	205	74	317	93	51	
Баточина	2.186	1.082	74	30	2	0	2	107	77	4	103	34	30	
Кнић	1.430	755	74	34	1	0	1	45	38	5	40	12	12	
Крагујевац - град	23.025	12.710	1.219	570	356	169	187	2.025	936	364	1.661	370	188	
Рача (Крагујевацка)	1.114	526	97	52	30	0	30	37	15	6	31	10	5	
Топола	2.096	1.082	108	40	0	0	0	64	25	17	47	7	5	
Лапово	1.044	534	67	31	0	0	0	51	23	7	44	10	4	
<b>Поморавска</b>	<b>28.732</b>	<b>15.271</b>	<b>1.168</b>	<b>562</b>	<b>64</b>	<b>40</b>	<b>20</b>	<b>1.690</b>	<b>815</b>	<b>373</b>	<b>1.317</b>	<b>208</b>	<b>114</b>	
Деспотовац	1.868	1.035	70	28	8	7	1	159	69	19	140	17	11	
Параћин	8.494	4.556	323	161	6	4	2	355	136	112	243	50	23	
Рековац	1.544	717	66	22	22	21	1	37	17	10	27	5	1	
Јагодина	10.873	5.966	493	240	16	8	8	660	366	123	537	59	34	
Свилајнац	2.146	1.109	98	48	5	0	2	262	141	60	202	35	22	
Ђуприја	3.807	1.888	118	63	7	0	6	217	86	49	168	42	23	
<b>Златиборска</b>	<b>33.856</b>	<b>17.292</b>	<b>1.875</b>	<b>786</b>	<b>167</b>	<b>46</b>	<b>120</b>	<b>2.740</b>	<b>1.474</b>	<b>405</b>	<b>2.335</b>	<b>362</b>	<b>229</b>	
Ариље	1.335	664	93	45	7	0	6	133	95	28	105	26	22	
Бајина Башта	2.370	1.234	251	80	4	1	3	192	83	31	161	24	20	
Косјерић	788	427	60	30	2	0	2	106	74	23	83	12	8	
Пожега	1.984	1.083	172	66	38	25	13	187	70	35	152	23	15	
Ужице	6.183	3.345	479	239	74	5	69	1.357	677	90	1.267	131	53	
Чајетина	745	359	57	24	6	3	3	130	84	20	110	19	16	
Нова Варош	2.429	1.197	126	49	7	1	6	211	131	32	179	17	15	
Прибој	5.543	2.835	177	72	22	8	14	97	62	15	82	36	31	
Пријеполје	6.885	3.600	334	125	5	2	3	238	133	52	186	53	35	
Сјеница	5.594	2.548	126	56	2	1	1	89	65	79	10	21	14	
<b>Моравичка</b>	<b>20.113</b>	<b>10.655</b>	<b>1.111</b>	<b>514</b>	<b>64</b>	<b>9</b>	<b>54</b>	<b>2.531</b>	<b>1.205</b>	<b>581</b>	<b>1.950</b>	<b>241</b>	<b>150</b>	
Горњи Милановац	3.328	1.814	211	117	20	3	17	412	172	94	318	50	33	
Ивањица	4.727	2.140	149	61	7	2	5	259	157	50	209	25	15	
Лучани	1.788	960	74	30	0	0	0	161	69	46	115	48	33	
Чачак	10.270	5.741	677	306	37	4	32	1.699	807	391	1.308	118	69	
<b>Рашка</b>	<b>50.092</b>	<b>26.962</b>	<b>1.853</b>	<b>865</b>	<b>102</b>	<b>47</b>	<b>55</b>	<b>1.998</b>	<b>893</b>	<b>551</b>	<b>1.447</b>	<b>369</b>	<b>169</b>	
Врњачка Бања	3.473	1.852	146	90	2	0	2	188	94	52	136	26	13	
Краљево	13.933	7.412	673	350	11	1	10	1.118	487	242	876	148	67	
Рашка	3.646	1.945	107	52	2	1	1	138	60	22	116	41	18	
Нови Пазар	21.824	11.917	665	263	83	43	40	485	212	209	276	131	56	
Тутин	7.216	3.836	262	110	4	2	2	69	40	26	43	23	15	
<b>Расинска</b>	<b>28.031</b>	<b>14.660</b>	<b>1.791</b>	<b>739</b>	<b>163</b>	<b>50</b>	<b>113</b>	<b>2.668</b>	<b>1.133</b>	<b>872</b>	<b>1.796</b>	<b>777</b>	<b>262</b>	
Александровац	2.506	1.310	141	75	5	4	1	739	365	82	657	71	40	
Брус	1.999	854	93	30	0	0	0	80	54	21	59	31	17	
Варварин	1.193	597	148	93	3	0	3	36	20	9	27	11	6	
Крушевац	16.182	8.739	1.092	384	114	45	69	1.367	512	667	700	567	160	
Трстеник	5.050	2.572	255	129	40	0	40	301	123	79	222	66	27	
Ћићевац	1.101	588	62	28	1	1	0	145	59	14	131	31	12	

Регион/Област/Град-општина <i>Region/County/municipality</i>	Период <i>Period</i>												
	Стање на крају месеца <i>Situation at the end of the considered month</i>		У месецу <i>In month</i>										
	Незапослена лица <i>Unemployed persons</i>		Новопријављени <i>Newly registered</i>		Пријављене потребе за запошљавањем <i>Requests for jobmatching services in vacancy filling</i>			Запошљавање <i>Filled vacancies</i>				Запослени са евиденије <i>Recruited from the register</i>	
	Укупно <i>Total</i>	Жене <i>Women</i>	Укупно <i>Total</i>	Жене <i>Women</i>	Укупно <i>Total</i>	Неодређено <i>Indefinite term</i>	Одређено <i>Fixed-term</i>	Укупно <i>Total</i>	Жене <i>Women</i>	Неодређено <i>Indefinite term</i>	Одређено <i>Fixed-term</i>	Укупно <i>Total</i>	Жене <i>Women</i>
<b>Регион Јужне и Источне Србије</b>	<b>203.051</b>	<b>101.622</b>	<b>11.580</b>	<b>5.103</b>	<b>462</b>	<b>96</b>	<b>359</b>	<b>15.110</b>	<b>6.882</b>	<b>2.833</b>	<b>12.277</b>	<b>2.526</b>	<b>1.434</b>
<b>Подунавска</b>	<b>15.197</b>	<b>8.472</b>	<b>1.091</b>	<b>496</b>	<b>29</b>	<b>8</b>	<b>21</b>	<b>1.618</b>	<b>703</b>	<b>282</b>	<b>1.336</b>	<b>181</b>	<b>109</b>
Велика Плана	3.580	1.941	221	102	17	3	14	324	148	74	250	45	24
Смедерево	7.453	4.221	550	265	5	0	5	755	375	135	620	92	57
Смедеревска Паланка	4.164	2.310	320	129	7	5	2	539	180	73	466	44	28
<b>Браничевска</b>	<b>10.127</b>	<b>5.224</b>	<b>724</b>	<b>358</b>	<b>35</b>	<b>10</b>	<b>24</b>	<b>1.951</b>	<b>785</b>	<b>233</b>	<b>1.718</b>	<b>200</b>	<b>116</b>
Велико Градиште	1.371	714	90	54	3	0	3	133	64	11	122	8	3
Голубац	679	322	48	21	6	2	3	52	25	10	42	10	7
Жабари	441	189	41	13	2	0	2	40	6	11	29	5	1
Жагубица	428	178	56	19	1	1	0	67	39	24	43	14	9
Кучево	683	284	61	18	0	0	0	78	47	18	60	14	6
Мало Црниће	385	180	25	7	0	0	0	54	17	20	34	6	3
Петровац	1.274	641	112	66	0	0	0	101	54	36	65	14	7
Пожаревац	3.979	2.194	246	131	18	7	11	1.246	482	97	1.149	126	79
Костолац	887	522	45	29	5	0	5	180	51	6	174	3	1
<b>Борска</b>	<b>13.061</b>	<b>6.744</b>	<b>841</b>	<b>394</b>	<b>43</b>	<b>4</b>	<b>38</b>	<b>1.189</b>	<b>573</b>	<b>157</b>	<b>1.032</b>	<b>143</b>	<b>74</b>
Бор	6.145	3.397	363	181	37	2	34	425	193	51	374	67	35
Кладово	2.120	1.035	89	38	6	2	4	204	71	40	164	18	14
Мајданпек	2.070	1.018	182	94	0	0	0	239	103	17	222	27	6
Неготин	2.726	1.294	207	81	0	0	0	321	206	49	272	31	19
<b>Зајечарска</b>	<b>14.615</b>	<b>7.138</b>	<b>726</b>	<b>316</b>	<b>10</b>	<b>3</b>	<b>7</b>	<b>926</b>	<b>447</b>	<b>131</b>	<b>795</b>	<b>204</b>	<b>128</b>
Бољевац	1.046	501	73	27	0	0	0	19	8	6	13	2	1
Зајечар	7.562	3.852	335	150	10	3	7	632	298	72	560	121	85
Књажевац	4.453	1.983	209	88	0	0	0	216	115	40	176	76	38
Сокобања	1.554	802	109	51	0	0	0	59	26	13	46	5	4
<b>Нишавска</b>	<b>53.103</b>	<b>26.115</b>	<b>2.857</b>	<b>1.308</b>	<b>140</b>	<b>33</b>	<b>104</b>	<b>3.807</b>	<b>1.685</b>	<b>857</b>	<b>2.950</b>	<b>659</b>	<b>356</b>
Алексинач	7.647	3.570	352	156	11	3	5	364	215	88	276	64	32
Гаџин Хан	1.351	618	73	27	0	0	0	71	25	28	43	10	6
Дољевац	2.749	1.247	130	54	0	0	0	59	25	27	32	12	6
Мерошина	2.234	1.004	100	35	1	1	0	111	52	16	95	25	16
Ражањ	619	282	31	11	0	0	0	16	8	3	13	6	5
Сврљиг	2.180	993	93	40	0	0	0	75	25	37	38	23	11
Ниш	36.323	18.401	2.078	985	128	29	99	3.111	1.335	658	2.453	519	280
Ниш-Нишка Бања	2.598	1.306	116	42	2	0	2	93	54	38	55	13	11
Ниш-Пантелеј	6.690	3.457	403	187	88	12	76	324	130	83	241	57	23
Ниш-Црвени Крст	5.191	2.420	314	143	2	2	0	301	99	76	225	75	31
Ниш-Палилула	10.817	5.321	634	309	10	4	6	455	178	106	349	103	51
Ниш-Медиана	11.027	5.897	611	304	26	11	15	1.938	874	355	1.583	271	164
<b>Топличка</b>	<b>15.727</b>	<b>7.532</b>	<b>740</b>	<b>309</b>	<b>67</b>	<b>3</b>	<b>64</b>	<b>1.335</b>	<b>683</b>	<b>265</b>	<b>1.070</b>	<b>423</b>	<b>277</b>
Блаце	1.810	851	60	23	0	0	0	63	24	24	39	11	8
Житорађа	2.925	1.397	168	72	1	0	1	47	13	18	29	9	6
Курумлија	3.148	1.610	130	47	12	0	12	212	65	129	83	16	12
Прокупље	7.844	3.674	382	167	54	3	51	1.013	581	94	919	387	251
<b>Пиротска</b>	<b>13.441</b>	<b>6.611</b>	<b>724</b>	<b>309</b>	<b>88</b>	<b>33</b>	<b>53</b>	<b>1.391</b>	<b>610</b>	<b>245</b>	<b>1.146</b>	<b>154</b>	<b>78</b>
Бабушница	1.779	807	73	20	12	4	8	92	34	28	64	25	12
Бела Паланка	2.624	1.225	103	36	22	22	0	68	33	13	55	15	8
Димитровград	1.466	718	71	29	13	2	9	70	30	30	40	13	5
Пирот	7.572	3.861	477	224	41	5	36	1.161	513	174	987	101	53
<b>Јабланичка</b>	<b>39.289</b>	<b>18.942</b>	<b>1.788</b>	<b>750</b>	<b>20</b>	<b>2</b>	<b>18</b>	<b>1.208</b>	<b>636</b>	<b>378</b>	<b>830</b>	<b>293</b>	<b>165</b>
Бојник	2.657	1.294	128	55	0	0	0	72	38	28	44	20	10
Власотинце	6.143	2.849	265	101	11	0	11	226	130	65	161	49	36
Лебане	5.395	2.606	202	83	1	1	0	106	47	29	77	28	14
Лесковац	23.356	11.309	1.147	489	7	1	6	756	410	247	509	186	100
Медвеђа	1.501	776	37	17	1	0	1	33	7	4	29	8	4
Црна Трава	237	108	9	5	0	0	0	15	4	5	10	2	1
<b>Пчињска</b>	<b>28.491</b>	<b>14.844</b>	<b>2.089</b>	<b>863</b>	<b>30</b>	<b>0</b>	<b>30</b>	<b>1.685</b>	<b>760</b>	<b>285</b>	<b>1.400</b>	<b>269</b>	<b>131</b>
Босилеград	1.459	670	51	22	0	0	0	107	43	22	85	15	5
Бујановац	4.542	2.284	476	199	0	0	0	242	116	37	205	17	7
Владичин Хан	4.486	2.354	231	71	27	0	27	129	56	35	94	29	18
Врање	8.290	4.365	825	349	1	0	1	874	412	133	741	113	55
Прешево	5.405	2.963	252	120	0	0	0	51	12	24	27	12	1
Сурдулица	3.165	1.709	201	83	2	0	2	228	97	27	201	70	37
Трговиште	1.144	499	53	19	0	0	0	54	24	7	47	13	8

Регион/Област/Град-општина <i>Region/County/municipality</i>	Период <i>Period</i>													
	Стање на крају месеца <i>Situation at the end of the considered month</i>		У месецу <i>In month</i>											
	Незапослена лица <i>Unemployed persons</i>		Новопријављени <i>Newly registered</i>		Пријављене потребе за запошљавањем <i>Requests for jobmatching services in vacancy filling</i>			Запошљавање <i>Filled vacancies</i>				Запослени са евиденције <i>Recruited from the register</i>		
	Укупно <i>Total</i>	Жене <i>Women</i>	Укупно <i>Total</i>	Жене <i>Women</i>	Укупно <i>Total</i>	Неодређено <i>Indefinite term</i>	Одређено <i>Fixed-term</i>	Укупно <i>Total</i>	Жене <i>Women</i>	Неодређено <i>Indefinite term</i>	Одређено <i>Fixed-term</i>	Укупно <i>Total</i>	Жене <i>Women</i>	
<b>Регион Косово и Метохија</b>	<b>6.612</b>	<b>3.832</b>	<b>152</b>	<b>79</b>	<b>0</b>	<b>0</b>	<b>0</b>	<b>293</b>	<b>145</b>	<b>65</b>	<b>228</b>	<b>25</b>	<b>14</b>	
<b>Косовска</b>	<b>417</b>	<b>274</b>	<b>2</b>	<b>2</b>	<b>0</b>	<b>0</b>	<b>0</b>	<b>79</b>	<b>28</b>	<b>36</b>	<b>43</b>	<b>0</b>	<b>0</b>	
Глоговац	2	2	0	0	0	0	0	0	0	0	0	0	0	
Качаник	0	0	0	0	0	0	0	0	0	0	0	0	0	
Косово Поље	81	49	0	0	0	0	0	3	1	2	1	0	0	
Липљан	26	17	0	0	0	0	0	13	1	4	9	0	0	
Обилић	302	202	2	2	0	0	0	9	2	9	0	0	0	
Подујево	1	1	0	0	0	0	0	0	0	0	0	0	0	
Приштина - град	5	3	0	0	0	0	0	41	15	11	30	0	0	
Урошевац	0	0	0	0	0	0	0	0	0	0	0	0	0	
Штимље	0	0	0	0	0	0	0	0	0	0	0	0	0	
Штрпце	0	0	0	0	0	0	0	13	9	10	3	0	0	
<b>Пеќка</b>	<b>197</b>	<b>96</b>	<b>1</b>	<b>1</b>	<b>0</b>	<b>0</b>	<b>0</b>	<b>1</b>	<b>1</b>	<b>1</b>	<b>0</b>	<b>0</b>	<b>0</b>	
Дечани	0	0	0	0	0	0	0	0	0	0	0	0	0	
Ђаковица	0	0	0	0	0	0	0	1	1	1	0	0	0	
Исток	150	79	0	0	0	0	0	0	0	0	0	0	0	
Клина	46	17	1	1	0	0	0	0	0	0	0	0	0	
Пећ	1	0	0	0	0	0	0	0	0	0	0	0	0	
<b>Призренска</b>	<b>136</b>	<b>78</b>	<b>4</b>	<b>2</b>	<b>0</b>	<b>0</b>	<b>0</b>	<b>7</b>	<b>4</b>	<b>4</b>	<b>3</b>	<b>1</b>	<b>1</b>	
Ораховац	135	77	4	2	0	0	0	1	1	0	1	1	1	
Призрен	1	1	0	0	0	0	0	3	2	3	0	0	0	
Сува Река	0	0	0	0	0	0	0	0	0	0	0	0	0	
Гора	0	0	0	0	0	0	0	3	1	1	2	0	0	
<b>Косовско - митровачка</b>	<b>5.860</b>	<b>3.382</b>	<b>145</b>	<b>74</b>	<b>0</b>	<b>0</b>	<b>0</b>	<b>201</b>	<b>111</b>	<b>24</b>	<b>177</b>	<b>24</b>	<b>13</b>	
Вучитрн	417	260	0	0	0	0	0	0	0	0	0	0	0	
Зубин Поток	956	565	17	9	0	0	0	19	18	2	17	1	1	
Лепосавић	2.146	1.246	42	23	0	0	0	49	22	2	47	7	4	
Србица	34	24	0	0	0	0	0	0	0	0	0	0	0	
Косовска Митровица	1.587	909	70	37	0	0	0	107	54	10	97	8	4	
Звечан	720	378	16	5	0	0	0	26	17	10	16	8	4	
<b>Косовско - поморавска</b>	<b>2</b>	<b>2</b>	<b>0</b>	<b>0</b>	<b>0</b>	<b>0</b>	<b>0</b>	<b>5</b>	<b>1</b>	<b>0</b>	<b>5</b>	<b>0</b>	<b>0</b>	
Витина	2	2	0	0	0	0	0	3	0	0	3	0	0	
Гњилане	0	0	0	0	0	0	0	2	1	0	2	0	0	
Косовска Каменица	0	0	0	0	0	0	0	0	0	0	0	0	0	
Ново Брдо	0	0	0	0	0	0	0	0	0	0	0	0	0	
<b>Република Србија</b>	<b>764.166</b>	<b>395.873</b>	<b>46.932</b>	<b>21.802</b>	<b>3.394</b>	<b>1.056</b>	<b>2.270</b>	<b>96.093</b>	<b>43.764</b>	<b>21.011</b>	<b>75.082</b>	<b>12.018</b>	<b>6.486</b>	

Издавач  
**Национална служба за запошљавање**  
Београд, Краља Милутина 8

За издавача  
Дејан Јовановић, директор

Билтен припремили  
Одељење за анализу и статистику

Уредник  
Никола Атанацковић

Телефони за контакт:  
011/29-29-551  
011/29-29-562

Факс:  
011/29-29-625  
E-mail: [bilten@nsz.gov.rs](mailto:bilten@nsz.gov.rs)

Интернет адреса:  
[www.nsz.gov.rs](http://www.nsz.gov.rs)

ISSN 1451-3226



**РЕПУБЛИКА СРБИЈА**  
**НАЦИОНАЛНА СЛУЖБА**  
**ЗА ЗАПОШЉАВАЊЕ**  
[www.nsz.gov.rs](http://www.nsz.gov.rs)