

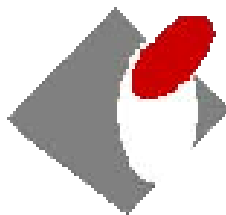
Број 104



**МЕСЕЧНИ
СТАТИСТИЧКИ БИЛТЕН
АПРИЛ 2011**



**РЕПУБЛИКА СРБИЈА
НАЦИОНАЛНА СЛУЖБА
ЗА ЗАПОШЉАВАЊЕ**



**РЕПУБЛИКА СРБИЈА
НАЦИОНАЛНА СЛУЖБА ЗА ЗАПОШЉАВАЊЕ**

***REPUBLIC OF SERBIA
NATIONAL EMPLOYMENT SERVICE***

**Број 104
МЕСЕЧНИ СТАТИСТИЧКИ БИЛТЕН
Април 2011**

**НЕЗАПОСЛЕНОСТ И ЗАПОШЉАВАЊЕ
У РЕПУБЛИЦИ СРБИЈИ**

***No 104
MONTHLY STATISTIC BULLETIN
April 2011***

***UNEMPLOYMENT AND EMPLOYMENT
IN THE REPUBLIC OF SERBIA***

САДРЖАЈ

УВОДНЕ НАПОМЕНЕ	4
1. Извори и метод прикупљања података	4
2. Обухватност	4
МЕТОДОЛОШКА ПОЈАШЊЕЊА И ДЕФИНИЦИЈЕ	5
T1 Незапосленост, пријављене потребе и запошљавање од 2005. до 2011. године	10
T2 Незапосленост и запошљавање према степену стручне спреме и полу током априла 2011. године	11
T3 Незапосленост и запошљавање према степену стручне спреме и полу	11
T4 Незапосленост, пријављене потребе за запошљавањем и запошљавање по групама занимања и полу током јануара 2011. године	13
T5 Преглед најтраженијих занимања у оквиру степена стручне спреме према пријављеним потребама током априла 2011. године	14
T6 Незапослена лица по месецима и полу	15
T7 Незапослена лица према степену стручне спреме и полу на крају априла 2011. године	17
T8 Незапослена лица према старости и полу на крају априла 2011. године	19
T9 Незапослена лица према трајању незапослености и полу на крају априла 2011. године.	21
T10 Корисници новчане накнаде по месецима и полу	23
T11 Пријављене потребе за запошљавањем по месецима	25
T12 Новопријављени по месецима и полу	27
T13 Запослени са евиденције по месецима и полу	27
T14 Брисани и престанак вођења евиденције према разлозима и трајању незапослености током априла 2011. године	29
T15 Подаци о незапослености и запошљавању по окрузима и општинама током априла 2011. године	31

CONTENTS

INTRODUCTORY REMARKS	7
1. Data sources and collecting method	7
2. Coverage	7
METHODOLOGICAL EXPLANATIONS AND DEFINITIONS	8
T1 Unemployment, vacancies and employment 2005 to 2011	10
T2 Unemployment and employment by level of education and sex during April 2011	12
T3 Unemployment and employment by level of education and sex	12
T4 Unemployment, requests for jobmatching services and employment by occupation groups and sex during April 2011	13
T5 Overview of the most frequently demanded occupations by education levels according to the requests for jobmatching services during April 2011	14
T6 Unemployed persons by month and sex	16
T7 Unemployed persons by education level and sex in the end of April 2011	18
T8 Unemployed persons by age and sex in the end of April 2011	20
T9 Unemployed persons by duration of unemployment and sex in the end of April 2011	22
T10 Unemployment benefit recipients by month and sex	24
T11 Requests by employers for NES jobmatching services in vacancy filling by month	26
T12 Newly registered persons by month and sex	28
T13 Persons recruited from the unemployment register by month and sex	28
T14 Persons deleted from the unemployment register and discontinued record keeping by reasons and duration of unemployment during April 2011	30
T15 Unemployment and employment data by counties and municipalities during April 2011	31

Уводне напомене

Статистички извештаји о броју и структури тражилаца запослења лица на евиденцији Националне службе за запошљавање (у даљем тексту: НСЗ) и пријављеним слободним пословима генеришу се из базе података НСЗ првог дана у месецу за претходни месец.

Подаци о регистрованој незапослености и запошљавању уз посредовање НСЗ прикупљају се на основу Закона о осигурању за случај незапослености («Службени гласник РС», бр. 36/09 и 88/10) и Правилника о ближеј садржини података и начину вођења евиденција у области запошљавања («Службени гласник РС», бр. 15/2010).

1. Извори и метод прикупљања података

Подаци о тражиоцима запослења добијају се непосредном пријавом лица на евиденцију НСЗ, а подаци о слободним пословима добијају се пријавом потребе за запошљавањем од стране послодавца.

Подаци о запошљавању добијају се трансфером података из Матичне евиденције осигураника Републичког завода за здравствено осигурање.

2. Обухватност

Национална служба приказује податке у Месечном статистичком билтену у складу са територијалном организацијом Републике Србије (Закон о територијалној организацији Републике Србије («Службени гласник РС», бр. 129/07)), осим у табели 10 - Т10 КОРИСНИЦИ НОВЧАНЕ НАКНАДЕ ПО МЕСЕЦИМА И ПОЛУ, где су подаци приказани по организационом принципу Националне службе (ниво филијала НСЗ).

Груписање општина по управним окрузима¹ извршено је у складу са

¹ Управни окрузи представљају трећи ниво Номенклатуре статистичких територијалних

Уредбом о начину вршења послова министарстава и посебних организација ван њиховог седишта («Службени гласник РС», бр. 3/92 и 36/92). Груписање управних округа према статистичким територијалним јединицама² извршено је у складу са Уредбом Владе Републике Србије о Номенклатури статистичких територијалних јединица («Службени гласник РС», бр. 109/09 и 46/10).

Национална служба од 1999. године не располаже појединим подацима за територију АП Косово и Метохија, тако да подаци садржани у обухвату представљају податке из евиденције филијале Косовска Митровица.

јединица – НСТЈЗ («Службени гласник РС», бр. 109/09, и 46/10).

² Статистички региони представљају други ниво Номенклатуре статистичких територијалних јединица – НСТЈ2 («Службени гласник РС», бр. 109/09, и 46/10).

Методолошка појашњења и дефиниције

Евиденције у области запошљавања су евиденције о:

1. лицу које тражи запослење;
2. послодавцу;
3. обвезнику доприноса за осигурање за случај незапослености;
4. потреби за запошљавањем.

Евиденција о лицу које тражи запослење почиње датумом пријаве лица Националној служби, а престаје када наступи неки од основа за брисање из евиденције или за престанак вођење евиденције, дефинисан Законом.

Евиденцију о потребама за запошљавање Национална служба води на основу поднетих пријава послодавца о слободним пословима за које желе посредовање НСЗ при запошљавању, као и достављених извештаја о реализацији поднетих пријава.

Податке о запошљавању Национална служба добија из матичне евиденције РЗЗО о пријави лица на обавезно социјално осигурање.

Лице које тражи запослење је незапослени, запослени који тражи промену запослења и друго лице које тражи запослење (**T2**) (Закон о запошљавању и осигурању за случај незапослености, члан 3., став 1., «Сл. гласник РС» бр. 36/09 и 88/10).

Запослени који тражи промену запослења је лице које је у радном односу или је на други начин остварило право на рад, а које активно тражи промену запослења и води се на евиденцији лица која траже промену запослења (**T2**) (Закон о запошљавању и осигурању за случај незапослености, члан 3., став 2., «Сл. гласник РС» бр бр. 36/09 и 88/10).

Друго лице које тражи запослење је лице старије од 15 година живота које тражи запослење, а које се не може сматрати незапосленим или лицем које тражи промену запослења (**T2**) (Закон о

запошљавању и осигурању за случај незапослености, члан 3., став 3, «Сл. гласник РС» бр бр. 36/09 и 88/10).

Незапослени је лице од 15 година живота до испуњавања услова за пензију, односно најкасније до 65 година живота, способно и одмах спремно да ради, које није засновало радни однос или на други начин остварило право на рад, а које се води на евиденцији незапослених и активно тражи запослење (**T1-T4, T6-T9, T15**) (Закон о запошљавању и осигурању за случај незапослености, члан 2., «Сл. гласник РС» бр бр. 36/09 и 88/10).

Лице које први пут траже запослење је незапослено лице које се налази на евиденцији Националне службе за запошљавање, а које никада раније није било у радном односу, односно, није остварило право на рад на неки други начин, без обзира на ниво и врсту завшене школе (**T1-T3**).

Новопријављени на евиденцију представља укупан број лица које су се током извештајног периода пријавила на евиденцију Националне службе као лица која траже запослење (**T1-T3, T12**).

Брисани и престанак вођења евиденције - лица која у извештајном периоду нису извршила своју обавезу према Националној служби и лица код којих је дошло до престанка вођења евиденције услед неког од разлога дефинисаних Законом, као што је заснивање радног односа, одјава са евиденције, остваривање права на пензију и др. (**T1-T3, T14**).

Пријављене потребе за запошљавањем – број лица за које је послодавац у извештајном периоду пријавио потребу за посредовањем при запошљавању (**T1, T4, T5, T11, T15**).

Запошљавање – укупан број лица за која су у извештајном периоду пристигли подаци о пријави на обавезно социјално осигурање на основу запошљавања или рада ван радног односа (**T1, T2, T4, T15**).

Запослени са евиденције - укупан број лица за која су у извештајном периоду пристигли подаци о пријавама на обавезно социјално осигурање на основу запошљавања или рада ван радног односа, а да се у истом периоду налазила на евиденцији Националне службе (Т1-Т4, Т13, Т15).

Корисници новчане накнаде - незапослена лица која су у складу са законом остварила право на новчану накнаду у извештајном периоду (*Закон о запошљавању и осигурању у случају незапослености*, «Службени гласник РС» бр. 36/09 и 88/10) (Т10).

Корекција броја корисника новчане накнаде, по месецима, врши се сваког месеца због процедуре доношења решења (Закон о управном поступку).

Класификација - у извештајима су подаци структурирани по: *делатностима*

- Шифарник делатности (Закон о класификацији делатности («Службени гласник РС» бр. 104/09)) *подручјима рада, занимањима и степеном стручне спреме* - Јединствена номенклатура занимања (ЈНЗ, «Службени лист СФРЈ» бр. 31/90) и Шифарник занимања и стручне спреме («Службени лист СРЈ» бр. 9/98).

Табеле 1-3 садрже опште податке о незапослености, слободним пословима и запошљавању.

Табеле 4-5 садрже агрегиране податке на нивоу група и нивоу појединачних занимања.

Табеле 6-9 и 11-15 садрже податке о незапослености, слободним пословима и запошљавању агрегиране по територијалном принципу (Република Србија, регион, област, град-општина - НСТЈЗ)

Introductory Notes

The statistical reports on the number and structure of unemployed persons in the register of the National Employment Service (hereinafter: NES) and the registered vacancies are generated from the NES database on the first day of a month for the previous month.

The data on registered unemployment and recruitment through NES job placement services are collected pursuant to the Law on Employment and Unemployment Insurance (*Official Gazette of the Republic of Serbia*, No 36/2009) and the Rulebook on the Content of Data and Methodology of Keeping Registries in the Field of Employment (*Official Gazette of the Republic of Serbia*, No 15/2010).

1. Data sources and collection method

The data on unemployed persons is collected directly from the reports of unemployed persons registering with NES, while the data on job vacancies is gathered from the employers' reports of these vacancies, registered with NES.

The data on recruitment is received from the National Health Insurance Institute's Central Registry of Insured Persons.

2. Coverage

The National Employment Service presents the data in the Monthly Statistical Bulletin, in accordance with the territorial organisation of the Republic of Serbia (Law on the Territorial Organisation of the Republic of Serbia (*Official Gazette of the Republic of Serbia*, No 129/07)), except in Table 10 - T10 BREAKDOWN OF UNEMPLOYMENT BENEFIT RECIPIENTS BY MONTH AND SEX, which shows the data according to the NES organisational principle (at the level of NES branch offices).

Grouping of municipalities into administrative counties¹ has been

¹ Administrative counties are the third level of the Nomenclature of Territorial Units for

conducted in accordance with the Regulation on the Work of Ministries and Specific Organisations outside of Their Seat (*Official Gazette of the Republic of Serbia*, No 3/92 and 36/92). The administrative counties are grouped into statistical territorial units² in accordance with the government Decree on the Nomenclature of Territorial Units for Statistics (*Official Gazette of the Republic of Serbia*, No 109/09 and 46/10).

Since 1999, NES has not been collecting certain data from the territory of AP Kosovo & Metohija. As a result, the data included in the coverage represents the data from the register of NES Branch Office Kosovska Mitrovica.

Statistics – NUTS3 (*Official Gazette of the Republic of Serbia*, No 109/09 and 46/10).

² Statistical regions are the second level of the Nomenclature of Territorial Units for Statistics – NUTS2 (*Official Gazette of the Republic of Serbia*, No 109/09 and 46/10).

Methodology explanation and definitions

Records in the field of employment include the records on:

1. Job seekers;
2. Employers;
3. Unemployment insurance contribution payers;
4. Job vacancies.

The records on **job seekers** are kept from the day when those persons are registered with NES, and discontinued/removed when any of the reasons for discontinuation or removal, stipulated by law, occurs.

NES maintains the records on **vacancies** based on the employers' reports on vacancies for which they require NES job placement services and based on the reports on the delivery of those services.

NES receives the data on **recruitment** from the National Health Insurance Institute's Central Registry of Insured Persons.

A job seeker is an unemployed person, an employed person seeking change of employment and other persons seeking employment (**T2**) (Law on Employment and Unemployment Insurance, Article 3, Paragraph 1, *Official Gazette of the Republic of Serbia*, No 36/09).

An employed person seeking change of employment is a person who is employed or otherwise exercises the right to work, yet actively seeks to change employment and is on the registry of persons seeking change of employment (**T2**) (Law on Employment and Unemployment Insurance, Article 3, Paragraph 2, *Official Gazette of the Republic of Serbia*, No 36/09).

Other person seeking employment is a person over 15 years of age who is looking for a job, but who can not be considered as unemployed persons or person looking for job-to-job transfer (**T2**) (Law on Employment and Unemployment Insurance, Article 3, Paragraph 3, "The Official Gazette of the Republic of Serbia" no. 36/09).

Unemployed person is a person between 15 years of age and the age eligible for retirement (or 65 years of age at the most), capable and immediately ready to work, who has not entered into an employment contract or exercised the right to work in any other way, who is in the unemployment register and who is looking for a job actively (**T1-T4, T6-T9, T15**) (Law on Employment and Unemployment Insurance, Article 2, "The Official Gazette of the Republic of Serbia" no. 36/09).

First-time jobseeker is an unemployed person registered with the National Employment Service who has not had previous work experience and has not exercised his/her right to work in any other way, regardless of his/her level and type of education acquired (**T1-T3**).

The newly registered is the total number of persons who have been registered with the National Employment Service as jobseekers during the reporting period (**T1-T3, T12**).

Removal from the register and discontinuation of records – persons who failed to fulfill their obligations toward the National Employment Service during the reporting period and persons whose registration with the National Employment Service has been discontinued due to any of the reasons stipulated by the Law, such as entering a labour relation, withdrawing from the registry, fulfilling the conditions for pension etc. (**T1-T3, T14**).

Registered vacancies – the number of persons for whom employers reported the need for jobmatching services in the reporting period (**T1, T4, T5, T11, T15**).

Employment – the total number of persons for whom the data on registration of compulsory social insurance (based on employment contract or other engagement) have been collected in the reporting period (**T1, T2, T4, T15**).

Employed through NES jobmatching services – the total number of persons for whom the data on registration of compulsory social insurance (based on employment contract or other engagement)

have been collected in the reporting period and who were registered with National Employment Service during the same reporting period (T1-T4, T13, T15).

Unemployment benefit recipients – unemployed persons who have exercised, in accordance with the Law, the right to unemployment benefit during the reporting period (*Law on Employment and Unemployment Insurance, “The Official Gazette of the Republic of Serbia” no. 36/2009*) (T10).

The adjustment of the number of unemployment benefit recipients is carried out every month due to the decision issuing procedure (Law on Administrative Proceedings).

Classification – the data presented in the reports are structured by: *sectors of economic activity* - Codebook of Sectors of Economic Activity (Law on Classification of Sectors of Economic Activity, The Official

Gazette of the Republic of Serbia, no. 104/09), *fields of activity, occupations and level of qualifications* – Unified Nomenclature of Occupations (The Official Gazette of SFRY, No. 31/90) and Codebook of Occupations and Qualifications (The Official Gazette of FRY, 9/98).

Tables 1-3 contain general data on unemployment, vacancies and employment. Tables 4-5 contain aggregated data at group level and individual occupations level. Tables 6-9 and 11-15 contain data on unemployment, vacancies and employment aggregated according to the territorial principle (Republic of Serbia, regions, counties, municipalities – NUTS 3).

**T1 НЕЗАПОСЛЕНОСТ, ПРИЈАВЉЕНЕ ПОТРЕБЕ И ЗАПОШЉАВАЊЕ
ОД 2005 ДО 2010**
**T1 UNEMPLOYMENT, VACANCIES AND EMPLOYMENT
FROM 2005 TO 2010**

Година Year	Незапослена лица (просек) Unemployed persons (average)										Кумулатив Cumulative			
	Незапослена лица* Unemployed persons*		Први пут траже посао First time job seekers		Корисници новчане накнаде Unemployment benefit recipients		Новопријављени на евиденцији Newly registered		Брисани и престанак вођења евиденције Deleted from the register and discontinued record keeping		Пријављене потребе за радницима Registered vacancies	Запошљавање са евиденције Employed from the register		
	Укупно Total	Жене Women	Укупно Total	Жене Women	Укупно Total	Жене Women	Укупно Total	Жене Women	Укупно Total	Жене Women		Укупно Total	Жене Women	
2005	888.386	480.492	467.430	267.810	63.295	...	32.779	15.968	23.129	11.330	602.558	155.912 ³⁾	79.620 ³⁾	
2006	913.293	493.599	467.421	269.820	75.059	...	32.542	15.989	24.695	12.351	707.140	174.900 ³⁾	91.442 ³⁾	
2007	850.004	457.762	419.397	244.709	71.334	...	30.791	14.935	32.841	16.595	758.832	190.457 ³⁾	99.379 ³⁾	
2008	755.935	408.767	360.030	212.525	72.719	...	34.293	16.923	31.774	15.764	790.261	186.196 ³⁾	98.239 ³⁾	
2009	746.605	397.230	280.858	168.619	85.695	34.480	40.299	19.636	31.431	15.891	560.206 ¹⁾	156.344 ³⁾	85.430 ³⁾	
2010	744.222	390.516	267.979	158.988	81.896	34.068	39.105	18.953	34.993	17.135	94.320 ¹⁾	140.588 ³⁾	75.544 ³⁾	

1) Национална служба за запошљавање води евиденцију о пријављеним потребама за запошљавањем које подносе послодавци који имају слободне послове у земљи и иностранству у складу са чланом 93. Закона о запошљавању и осигурању за случај незапослености („Службени гласник РС“, бр. 36/2009). Подаци од ДЕЦЕМБРА 2009. године о броју пријављених потреба за запошљавањем нису упоредиви са подацима из периода пре усвајања новог Закона.

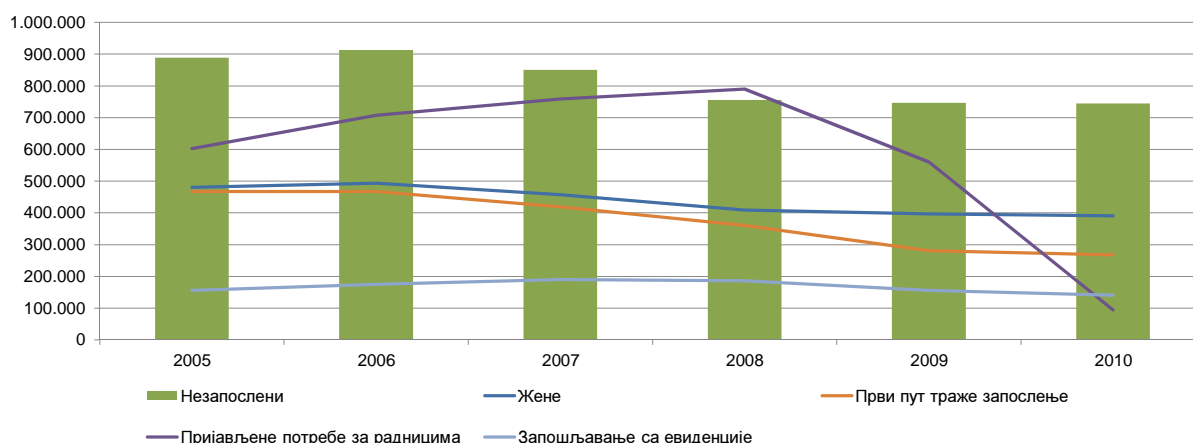
1) The National Employment Service keeps records of the requests for jobmatching services by employers who have vacancies in the country and abroad, in accordance with Article 93 of the Law on Employment and Unemployment Insurance (Official Gazette of the Republic of Serbia, No. 36/2009). The data on the number of requests for jobmatching services from DECEMBER2009 onward are not comparable with the data prior to adoption of the new Law.

2) Национална служба за запошљавање је до ДЕЦЕМБРА 2010. године податке о запошљавању водила на основу поднетих Е-3 Пријава о заснивању-престанку радног односа (Закон о евиденцијама у области рада („Сл. гласник СРЈ“, бр. 46/96)) достављених од стране послодавца Националној служби. Од ДЕЦЕМБРА 2010. године подаци о запошљавању се преузимају од Републичког завода за здравствено осигурање.

2) Until DECEMBER 2010, the National Employment Service calculated employment figures on the basis of the number of reports filed by employers on the establishment of labour relation with a worker (Law on Records in the Field of Employment, Official Gazette of FRY, No. 46/96). Since DECEMBER 2010, the data on employment is obtained from the National Health Insurance Fund.

3) Због промена начина добијања података о запошљавању (видети фусноту 2), извршена је ретроактивна корекција података у складу са новом процедуром због упоредивости временских серија.

Графикон бр. 1 - Опште карактеристике незапослености, пријављених потреба и запошљавања од 2005. до 2010.
Chart No. 1 - General characteristics of unemployment, vacancies and employment from 2005 to 2010

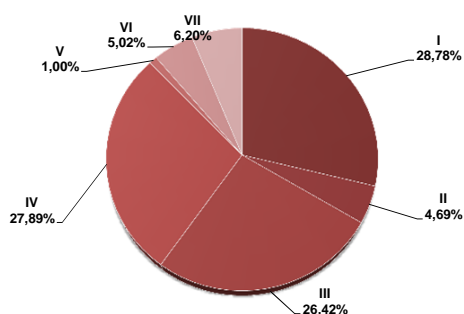


T2 НЕЗАПОСЛЕНОСТ И ЗАПОШЉАВАЊЕ ПРЕМА СТЕПЕНУ СТРУЧНЕ СПРЕМЕ И ПОЛУ ТОКОМ АПРИЛА 2011. ГОДИНЕ

Садржај	Укупно Total	Жене Women	I		II		III		IV		V	
			Укупно Total	Жене Women	Укупно Total	Жене Women	Укупно Total	Жене Women	Укупно Total	Жене Women	Укупно Total	Жене Women
НЕЗАПОСЛЕНА ЛИЦА НА КРАЈУ ПРЕТХОДНОГ МЕСЕЦА	773.896	400.799	222.658	115.132	36.351	19.310	204.956	83.363	215.961	129.426	7.860	1.398
НОВОПРИЈАВЉЕНА ЛИЦА У ИЗВЕШТАЈНОМ МЕСЕЦУ	33.652	16.285	8.707	4.190	1.125	499	8.914	3.197	9.523	5.270	259	48
1. Први пут траже запослење	12.794	6.399	4.654	2.503	326	166	2.628	940	2.991	1.540	50	17
2. Били запослени	20.858	9.886	4.053	1.687	799	333	6.286	2.257	6.532	3.730	209	31
УКУПНО ЗАПОСЛЕНА ЛИЦА У ИЗВЕШТАЈНОМ МЕСЕЦУ	68.066	30.025	10.136	4.138	3.208	1.256	17.346	5.603	26.012	12.773	498	123
Запослени на неодређено време	22.698	10.246	2.525	996	809	298	4.921	1.588	9.546	4.755	180	52
Запослени са евиденције	13.379	6.228	2.594	1.061	702	253	3.635	1.290	4.538	2.451	89	22
БРИСАНИ И ПРЕСТАНАК ВОЂЕЊА ЕВИДЕНЦИЈЕ У ИЗВЕШТАЈНОМ МЕСЕЦУ	39.452	18.031	10.238	4.602	1.417	626	10.828	3.678	11.268	6.074	424	57
НЕЗАПОСЛЕНА ЛИЦА НА КРАЈУ ИЗВЕШТАЈНОГ МЕСЕЦА	769.760	399.423	221.517	114.828	36.071	19.165	203.367	82.815	214.654	128.735	7.717	1.375
Од укупно незапослених - први пут траже запослење	280.063	163.828	104.910	66.363	9.138	6.038	61.901	27.569	68.208	40.932	708	265
ЛИЦА КОЈА ТРАЖЕ ЗАПОСЛЕЊЕ	843.578	448.977	248.811	132.928	39.573	21.515	221.114	93.828	232.950	142.428	8.683	1.556
Незапослена лица	769.760	399.423	221.517	114.828	36.071	19.165	203.367	82.815	214.654	128.735	7.717	1.375
Привремено неспособни или неспремни за рад	72.038	48.578	27.190	18.049	3.491	2.348	17.578	10.947	17.366	13.200	950	176
Мировање права по Закону	127	49	20	5	4	2	36	12	47	22	1	0
Запослени који траже промену запослења	586	395	11	10	1	0	32	16	105	65	11	3
Друга лица која траже запослење	1.067	532	73	36	6	0	101	38	778	406	4	2

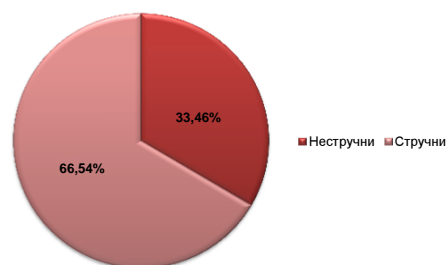
Графикон бр. 2 - Структура незапослених лица у IV 2011. према степену стручне спреме

Chart No. 2 - Structure of unemployed persons in IV 2011. by qualifications



Графикон бр. 2а - Структура незапослених лица у IV 2011.

Chart No. 2a - Structure of unemployed persons in IV 2011.

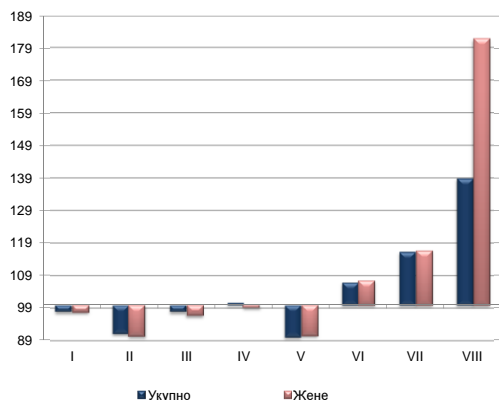


T3 НЕЗАПОСЛЕНОСТ И ЗАПОШЉАВАЊЕ ПРЕМА СТЕПЕНУ СТРУЧНЕ СПРЕМЕ И ПОЛУ

	Месец Month	Укупно Total	Жене Women	I		II		III		IV		V	
				Укупно Total	Жене Women	Укупно Total	Жене Women	Укупно Total	Жене Women	Укупно Total	Жене Women		
Незапослена лица	IV 2011	769.760	399.423	221.517	114.828	36.071	19.165	203.367	82.815	214.654	128.735	7.717	1.375
	IV 2010	772.184	401.935	226.108	117.473	39.539	21.179	207.725	85.506	213.046	129.576	8.560	1.518
	Index	99,7	99,4	98,0	97,7	91,2	90,5	97,9	96,9	100,8	99,4	90,2	90,6
Први пут траже запослење	IV 2011	280.063	163.828	104.910	66.363	9.138	6.038	61.901	27.569	68.208	40.932	708	265
	IV 2010	277.353	163.488	105.901	67.210	9.912	6.540	63.600	28.780	67.046	41.062	836	308
	Index	101,0	100,2	99,1	98,7	92,2	92,3	97,3	95,8	101,7	99,7	84,7	86,0
Новопријављени на евиденцију	IV 2011	33.652	16.285	8.707	4.190	1.125	499	8.914	3.197	9.523	5.270	259	48
	IV 2010	34.525	16.681	8.571	3.972	1.345	680	9.118	3.369	9.709	5.310	377	57
	Index	97,5	97,6	101,6	105,5	83,6	73,4	97,8	94,9	98,1	99,2	68,7	84,2
Запослени са евиденције	IV 2011	13.379	6.228	2.594	1.061	702	253	3.635	1.290	4.538	2.451	89	22
	IV 2010	12.632	6.357	3.070	1.324	1.048	494	4.052	1.756	2.701	1.613	58	13
	Index	105,9	98,0	84,5	80,1	67,0	51,2	89,7	73,5	168,0	152,0	153,4	169,2
Брисани и престанак вођења евиденције	IV 2011	39.452	18.031	10.238	4.602	1.417	626	10.828	3.678	11.268	6.074	424	57
	IV 2010	32.466	15.690	8.375	4.107	1.304	639	8.840	3.068	9.193	5.157	409	56
	Index	121,5	114,9	122,2	112,1	108,7	98,0	122,5	119,9	122,6	117,8	103,7	101,8

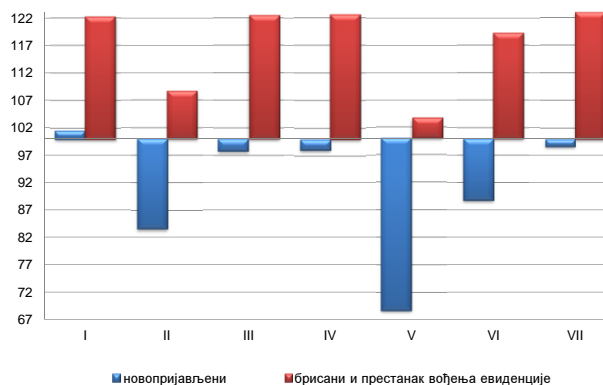
Графикон бр. 3 - Промена броја незапослених лица према степену стручне спреме у IV 2011. године у односу на IV 2010. године

Chart No. 3 - Change in the number of the unemployed by qualifications



Графикон бр. 3а - Промена броја новопријављених и брисаних према степену стручне спреме у IV 2011. у односу на IV 2010. године

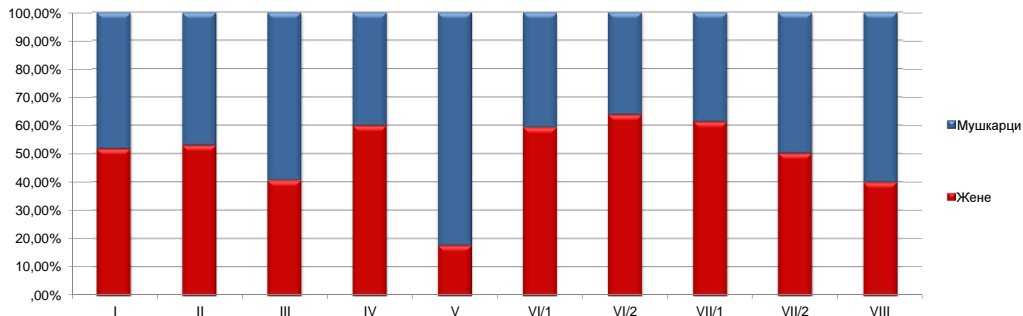
Chart No. 3a - Change in the number of newly registered and deleted by qualifications



T2 UNEMPLOYMENT AND EMPLOYMENT BY LEVEL OF EDUCATION AND SEX DURING APRIL OF 2011

VI/1		VI/2		VII-1		VII-2		VIII		Contents
Укупно Total	Жене Women	Укупно Total	Жене Women	Укупно Total	Жене Women	Укупно Total	Жене Women	Укупно Total	Жене Women	
31.418	18.568	7.218	4.606	46.650	28.574	777	401	47	21	UNEMPLOYED PERSONS IN THE END OF THE PREVIOUS MONTH
1.370	782	515	312	3.177	1.958	55	28	7	1	NEWLY REGISTERED PERSONS IN THE REPORTING PERIOD
347	181	325	192	1.465	855	7	5	1	0	1. First-time job seekers
1.023	601	190	120	1.712	1.103	48	23	6	1	2. Have been employed before
2.001	1.160	403	214	8.289	4.665	121	65	52	28	TOTAL EMPLOYED PERSONS IN THE REPORTING PERIOD
773	467	108	46	3.763	2.011	57	24	16	9	Indefinite term contracts
389	244	90	51	1.323	842	13	8	6	6	Recruited from the NES Unemployment Register
1.632	874	429	241	3.149	1.842	63	35	4	2	DELETED FROM THE REGISTER AND DISCONTINUED RECORD KEEPING IN THE REPORTING PERIOD
31.222	18.508	7.411	4.737	46.977	28.851	774	389	50	20	UNEMPLOYED PERSONS IN THE END OF THE REPORTING PERIOD
8.767	5.576	4.988	3.228	21.275	13.760	166	96	2	1	Out of the total unemployed persons - first-time job seekers
33.657	20.167	7.710	4.977	50.174	31.119	852	437	54	22	JOB SEEKERS
31.222	18.508	7.411	4.737	46.977	28.851	774	389	50	20	Unemployed persons
2.326	1.591	244	202	2.842	2.033	49	32	2	0	Persons temporarily incapable or unavailable to work
4	1	3	1	11	6	1	0	0	0	Persons whose rights stipulated by the Law are suspended
81	58	26	23	292	204	25	14	2	2	Persons seeking to change their job
24	9	26	14	52	25	3	2	0	0	Other job seekers

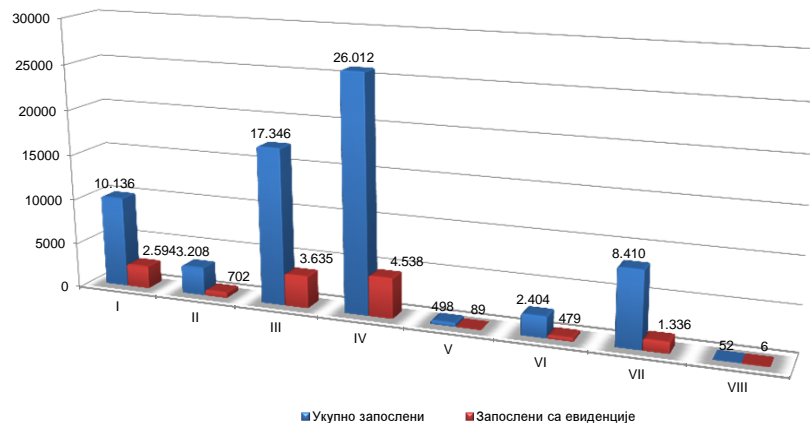
Графикон бр. 4 Структура незапослених лица према степену стручне спреме и полу у IV 2011.
Chart No. 4 - Structure of unemployed persons by qualifications and gender in IV 2011.



T3 UNEMPLOYMENT AND EMPLOYMENT BY LEVEL OF EDUCATION AND SEX

VI/1		VI/2		VII-1		VII-2		VIII		Contents
Укупно Total	Жене Women	Укупно Total	Жене Women	Укупно Total	Жене Women	Укупно Total	Жене Women	Укупно Total	Жене Women	
31.222	18.508	7.411	4.737	46.977	28.851	774	389	50	20	Unemployed persons
32.854	19.634	3.256	1.985	40.375	24.698	685	355	36	11	Unemployed persons
95,0	94,3	227,6	238,6	116,4	116,8	113,0	109,6	138,9	181,8	Unemployed persons
8.767	5.576	4.988	3.228	21.275	13.760	166	96	2	1	Unemployed persons
10.246	6.736	2.088	1.291	17.552	11.461	171	100	1	0	First-time job seekers
85,6	82,8	238,9	250,0	121,2	120,1	97,1	96,0	200,0	/0	First-time job seekers
1.370	782	515	312	3.177	1.958	55	28	7	1	Unemployed persons
1.759	1.009	365	214	3.210	2.033	66	36	5	1	Newly registered persons in the unemployment register
77,9	77,5	141,1	145,8	99,0	96,3	83,3	77,8	140,0	100,0	Newly registered persons in the unemployment register
389	244	90	51	1.323	842	13	8	6	6	Unemployed persons
436	306	14	8	1.225	826	25	16	3	1	Persons recruited from the unemployment register
89,2	79,7	642,9	637,5	108,0	101,9	52,0	50,0	200,0	600,0	Persons recruited from the unemployment register
1.632	874	429	241	3.149	1.842	63	35	4	2	Unemployed persons
1.545	893	183	114	2.560	1.627	52	27	5	2	Deleted from the register and discontinued record keeping
105,6	97,9	234,4	211,4	123,0	113,2	121,2	129,6	80,0	100,0	Deleted from the register and discontinued record keeping

Графикон бр. 5 - Запослени (укупно и са евиденције) према степену стручне спреме у IV 2011. године
Chart No. 5 - Employed (total and through NES register) by qualifications in IV 2011.



T4 НЕЗАПОСЛЕНОСТ, ПРИЈАВЉЕНЕ ПОТРЕБЕ ЗА ЗАПОШЉАВАЊЕМ ПО ГРУПАМА ЗАНИМАЊА И ПОЛУ ТОКОМ АПРИЛА 2011. ГОДИНЕ

T4 UNEMPLOYMENT, REQUESTS FOR JOBMATCHING SERVICES IN VACANCY FILLING BY OCCUPATIONS GROUPS AND SEX DURING APRIL OF 2011

Група занимања	Незапослена лица <i>Unemployed persons</i>		Новопријављени на евиденцију <i>Newly registered</i>		Пријављене потребе за запошљавањем <i>Requests for jobmatching services in vacancy filling</i>	Запошљавање <i>Filled vacancies</i>		Запослени са евиденције <i>Recruited from the register</i>		Occupation groups
	Укупно <i>Total</i>	Жене <i>Women</i>	Укупно <i>Total</i>	Жене <i>Women</i>		Укупно <i>Total</i>	Жене <i>Women</i>	Укупно <i>Total</i>	Жене <i>Women</i>	
I Пољопривреда, производња и прерада хране	43.468	25.302	2.036	1.103	476	2.782	1.078	520	226	I Agriculture, food production and processing
1. Произвођачи била	18.450	9.917	832	415	114	571	156	166	57	1. Production of plants
2. Сточари и живинари	1.490	715	46	21	6	261	76	52	6	2. Livestock and poultry breeding
3. Рибари и одгајивачи осталих животиња	27	12	2	1	0	41	7	2	1	3. Fishing and breeding of other animals
4. Ветеринари	3.308	1.262	178	81	36	86	26	11	1	4. Veterinaries
5. Прерађивач хране и пића	19.884	13.171	957	574	320	1.812	808	288	161	5. Food and beverage processing
6. Прерађивачи дувана	309	225	21	11	0	11	5	1	0	6. Tobacco processing
II Шумарство и обрада дрвета	9.678	3.005	423	117	138	762	114	161	28	II Forestry and wood processing
1. Шумари	2.573	1.053	119	49	88	90	15	22	5	1. Forestry
2. Прерађивачи и обрађивачи дрвета	7.105	1.952	304	68	50	672	99	139	23	2. Wood processing and modelling
III Геологија, рударство и металургија	4.059	1.828	151	55	3	721	73	105	8	III Geology, mining and metallurgy
1. Геолози	599	335	29	17	0	67	20	6	0	1. Geology
2. Занимања експлоатације нафте и земног гаса	92	27	6	0	0	54	13	10	2	2. Oil and natural gas exploitation occupations
3. Рудари и оплеменивачи руда	1.046	558	50	24	2	407	17	62	4	3. Mining and ore processing
4. Металурзи	2.322	908	66	14	1	193	23	27	2	4. Metallurgy
IV Машинство и обрада метала	107.804	14.313	4.691	473	817	4.696	286	934	55	IV Mechanical engineering and metal processing
1. Обрађивачи метала	47.936	6.888	1.968	183	386	2.810	148	547	30	1. Metal processing
2. Монтери и инсталатери у машинству	3.943	125	210	6	37	373	27	99	10	2. Installation and mounting in mechanical engineering
3. Машински конструктори и пројектанти	13.247	4.451	597	181	246	255	35	61	6	3. Mechanical engineering constructors and designers
4. Машински технолози	2.352	637	95	23	26	168	14	25	1	4. MSc in Mechanical engineering
5. Механичари и машинисти	40.326	2.212	1.821	80	122	1.090	62	202	8	5. Mechanics and machine operators
V Електротехника	37.558	5.308	1.894	213	146	1.733	293	371	87	V Electrotechnical engineering
1. Електроенерџинџери	12.463	1.728	592	62	76	468	50	149	36	1. Electrotechnical engineers
2. Електромеханичари	14.125	1.396	712	55	23	440	31	75	9	2. Electromechanical engineers
3. Електроничари	5.682	957	292	35	30	454	122	95	26	3. Electronic engineers
4. Занимања телекомуникација	2.102	481	88	20	1	61	17	8	2	4. Telecommunications occupations
5. Занимања рачунарске технике	3.186	746	210	41	16	310	73	44	14	5. Computer science occupations
VI Хемија, неметали и графичарство	22.790	16.144	909	626	155	1.188	441	229	86	VI Chemistry, non-metals and typography
1. Хемичари	13.917	10.801	545	414	90	436	198	51	29	1. Chemists
2. Гумари и пластичари	2.173	1.424	76	48	18	273	90	51	16	2. Rubber and plastics processing occupations
3. Произвођачи керамике и грађевинског материјала	1.109	683	28	15	0	140	45	56	17	3. Production of ceramics and construction material
4. Стаклари	743	291	37	18	2	27	9	5	0	4. Glass processing occupations
5. Папиринџери	440	277	10	6	0	127	36	27	2	5. Paper processing occupations
6. Графинџери	4.408	2.668	213	125	45	185	63	39	22	6. Typography occupations
VIII Текстилно и кожарство	44.876	38.835	1.423	1.210	489	1.937	1.654	518	469	VIII Textile and leather processing
1. Текстилџи	12.797	10.418	384	302	64	876	761	201	180	1. Textile occupations
2. Произвођачи одеће	26.014	24.055	832	770	396	625	541	141	135	2. Production of clothing
3. Кожари и крзнари	1.134	822	43	28	0	64	35	16	15	3. Leather and fur processing
4. Обућари и кожни галантеристи	4.931	3.540	164	110	29	372	317	160	139	4. Shoemakers and producers of leather products
VIII Комуналне, тапетарске и фарбарске услуге	3.988	946	138	24	102	1.975	1.227	400	244	VIII Public utility, upholstery and painting services
1. Комуналџи	332	260	2	1	74	1.763	1.214	351	242	1. Public utility occupations
2. Тапетари	1.320	434	58	18	6	43	9	11	2	2. Upholsterers
3. Фарбари и лакирери	2.336	252	78	5	22	169	4	38	0	3. Paint and lacquer related occupations
IX Геодезија и грађевинарство	16.813	5.723	821	276	341	3.328	278	920	65	IX Geodesy and civil engineering
1. Геодети	805	414	52	26	2	123	53	13	3	1. Geodesy occupations
2. Архитекти и урбанисти	3.694	2.220	186	102	22	194	102	41	30	2. Architects and urban planning occupations
3. Грађевинари	10.834	2.903	514	135	313	2.624	100	756	25	3. Civil engineers
4. Занимања завршних грађевинских радова	1.480	186	69	13	4	387	23	110	7	4. Final construction works occupations
X Саобраћај	19.609	3.941	1.001	202	186	3.873	285	735	58	X Transport
1. Занимања друмског саобраћаја	15.524	2.474	818	129	175	3.106	143	615	34	1. Road transport occupations
2. Железничари	1.452	443	63	19	0	43	7	3	1	2. Railway transport occupations
3. Бродари	433	116	23	8	5	70	2	13	0	3. Ship transport occupations
4. Вазадухопловци	193	66	7	4	0	19	5	2	1	4. Air transport occupations
5. Занимања ПТТ саобраћаја	826	498	41	22	1	345	111	43	16	5. Postal occupations
6. Занимања претоварних услуга, унутрашњег транспорта и превоза жичарама	1.181	344	49	20	5	290	17	59	6	6. Loading-unloading, internal transport and cableway transport occupations
XI Трговина, угостителство и туризам	71.754	47.978	3.211	1.991	839	13.854	8.675	2.703	1.846	XI Trade, hotels & restaurants and tourism
1. Трговци	46.777	34.248	1.936	1.347	580	11.398	7.411	2.123	1.520	1. Traders
2. Занимања угостителства и туризма	24.977	13.730	1.275	644	259	2.456	1.264	580	326	2. Hotels & restaurants and tourism occupations
XII Економија, право и администрација	77.311	55.289	3.523	2.353	943	10.438	5.426	1.677	966	XII Economics, law and administration
1. Менаџери и организатори	4.425	2.619	269	150	30	1.481	581	166	91	1. Managers and organisers
2. Економисти	47.426	35.008	2.161	1.509	564	2.668	1.647	431	297	2. Economists
3. Правници	11.968	8.313	553	365	119	648	398	118	72	3. Law related occupations
4. Информатичари и статистичари	3.919	2.457	211	115	60	234	78	39	19	4. Information and statistics occupations
5. Кадровска занимања	486	270	9	5	18	553	324	84	58	5. Human resources occupations
6. Администратори	6.328	5.990	206	186	54	2.731	1.851	496	363	6. Administrators
7. Занимања одбране, безбедности и заштите	2.748	625	114	23	58	1.356	126	274	24	7. Defence, safety and protection occupations
8. Занимања осигурања	11	7	0	0	40	767	421	69	42	8. Insurance related occupations
XIII Васпитање и образовање	13.381	10.413	881	719	142	2.151	1.711	511	420	XIII Education and upbringing
1. Васпитачи и наставници друштвено - хуманистичке струке	12.093	9.825	803	679	110	1.693	1.412	408	348	1. Kindergarten and school teachers with a background in social sciences and humanities
2. Наставници природно - математичке струке	615	398	39	27	21	248	172	64	48	2. Teachers of mathematics and natural sciences
3. Наставници техничко - технолошке струке	651	170	37	11	11	138	71	25	15	3. Teachers of technical and technology sciences
4. Наставници биотехничке струке	20	18	2	2	0	32	27	8	6	4. Teachers of biotechnical sciences
5. Наставници здравствене струке	2	2	0	0	0	40	29	6	3	5. Teachers of health related sciences
XIV Друштвено - хуманистичко подручје	8.054	5.877	482	348	79	411	254	66	48	XIV Social and humanistic field
1. Друштвено - хуманистичка занимања	8.054	5.877	482	348	79	411	254	66	48	1. Social and humanistic occupations
XV Природно - математичко подручје	10.414	6.628	540	321	29	91	49	17	10	XV Mathematics and other natural sciences
1. Природно - математичка занимања	10.414	6.628	540	321	29	91	49	17	10	1. Occupations in the field of natural sciences
XVI Култура, уметност и јавно информисање	7.526	5.610	372	289	51	450	237	47	28	XVI Culture, art and media
1. Ликовни уметници и дизајнери	2.121	1.410	143	94	18	46	26	6	5	1. Fine artists and designers
2. Сценски уметници, музичари и књижевници	1.326	830	72	48	6	56	34	7	4	2. Theatre/film artists, musicians and writers
3. Занимања јавног информисања	987	766	39	30	14	215	95	18	6	3. Media related occupations
4. Остала занимања културе, уметности и информисања	3.092	2.604	118	97	13	133	82	16	13	4. Other occupations related to culture, art and media
XVIII Здравство, фармација и социјална заштита	18.803	15.259	1.060	849	698	2.689	2.118	558	448	XVIII Health, pharmacy and social protection
1. Медицини	13.633	11.180	756	605	533	1.947	1.513	395	318	1. Doctors and other medical occupations
2. Стоматолози	2.905	2.173	139	102	16	152	107	44	35	2. Dentists
3. Фармацеути	1.924	1.625	149	129	12	454	385	84	67	3. Pharmacists
4. Занимања социјалне заштите	341	281	16	13	137	136	113	35	28	4. Social protection occupations
XVIII Физичка култура и спорт	766	162	42	8	11	72	13	19	5	XVIII Fitness and sports
1. Занимања физичке културе	141	43	9	4	2	55	10	17	5	1. Fitness occupations
2. Спортисти	625	119	33	4	9	17	3	2	0	2. Sportists
XIX Остало	251.108	136.862	10.054	5.128	3480	14.915	5.813	2.888	1.131	XIX Other
1. Занимања личних услуга	12.147	10.844	521	451	53	1.283	640	268	140	1. Personal services occupations
2. Верска занимања	191	79	11	4	0	41	14	10	3	2. Religion related occupations
3. Нераспоредени	238.770	125.939	9.522	4.673	3.427	13.591	5.159	2.610	988	3. Non-classified
УКУПНО	769.760	399.423	33.652	16.285	9.125	68.066	30.025	13.379	6.228	TOTAL

**T5 ПРЕГЛЕД НАЈТРАЖЕНИЈИХ ЗАНИМАЊА У ОКВИРУ СТЕПЕНА СТРУЧНЕ СПРЕМЕ
ПРЕМА ПРИЈАВЉЕНИМ ПОТРЕБАМА
ТОКОМ АПРИЛА 2011. ГОДИНЕ**

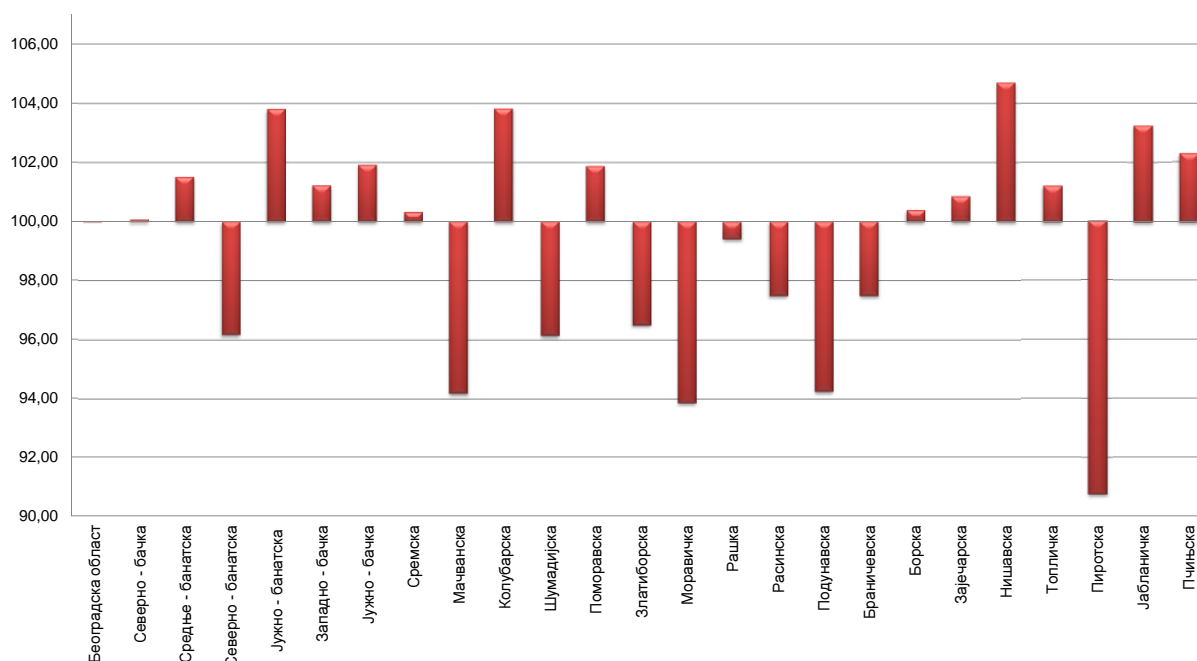
**T5 OVERVIEW OF THE MOST FREQUENTLY DEMANDED OCCUPATIONS BY EDUCATION
LEVELS ACCORDING TO THE REQUESTS FOR JOBMATCHING SERVICES IN VACANCY
FILLING DURING APRIL OF 2011**

Шифра занимања Occupation code	Назив занимања	Број слободних послова Number of vacancies	Шифра занимања Occupation code	Назив занимања	Број слободних послова Number of vacancies
I степен стручне спреме			VI/1 степен стручне спреме		
109900	Лица без занимања и стручне спреме (I CCC - НК)	2,945	616700	Економиста за финансије, рачуноводство и банкарство (VI - 1 CCC)	65
100911	Манипулант у озелењавању и уређењу насеља	30	616600	Менаџер (VI - 1 CCC)	22
104502	Чистач просторија	28	616453	Комерцијалиста	15
204299	Комунални хигијеничар	19	619082	Санитарни еколог	13
100901	Шумарски манипулант	11	611800	Машински инжењер (VI - 1 CCC)	12
105201	Грађевински манипулант	10	617501	Васпитач предшколске деце	10
103201	Гумарски манипулант	7	616800	Правник (VI - 1 CCC)	7
101002	Манипулант у преради дрвета	5	610100	Пољопривредни инжењер за производњу биља (VI - 1 CCC)	4
106401	Трговински манипулант	3	615600	Инжењер друског саобраћаја (VI - 1 CCC)	3
100201	Манипулант у сточарству	2	616900	Инжењер статистике и информатике (VI - 1 CCC)	3
105601	Саобраћајно - транспортни манипулант	1	619533	Оперативни тренер за борбичке спортове	3
			610900	Инжењер шумарства (VI - 1 CCC)	2
			616500	Економиста за туризам и виши угоститељ (VI - 1 CCC)	2
209311	Геронтодомаћин	115	617041	Оперативни технолошки заштите на раду	2
203943	Везиља	30	617539	Наставник албанског језика	2
204023	Шивач текстила	23	619000	Виша медицинска сестра (VI - 1 CCC)	2
204001	Помоћник конфекционара	12	619067	Санитарни еколог	2
204299	Неразврстани обућари и кожни галантерији ИИ категорије сложености	10	619300	Виши социјални радник (VI - 1 CCC)	2
205200	Помоћни грађевински радник (II CCC и ПК)	10	612100	Машински инжењер за производњу машинство (VI - 1 CCC)	1
207201	Чувар	8	612400	Инжењер електротехнике за енергетику (VI - 1 CCC)	1
206515	Помоћни кувар	6	612600	Инжењер електротехнике за електронику (VI - 1 CCC)	1
206400	Руководилац робом - помоћни продавац (II CCC и ПК)	5	613200	Инжењер за технологију гуме и пластике (VI - 1 CCC)	1
200121	Помоћник цвећара - врћлара	5	615200	Инжењер грађевинарства (VI - 1 CCC)	1
204621	Помоћник тапетара	5	615211	Оперативни технолошки хидроградње	1
206500	Помоћни угоститељ (II CCC и ПК)	5	616400	Економиста за робни промет у трговини (VI - 1 CCC)	1
206505	Роштилџија	5	616810	Инжењер организације рада	1
209302	Болничар	4	616724	Организатор књиговодствених послова	1
201848	Израђивач личних мрежа и тканина	4	617502	Наставник разредне наставе	1
202224	Аутоперач - подмазивач	4	617701	Наставник општетехничког образовања	1
206111	Возач виљушара	4	619083	Радни терапеут	1
209640	Помоћни женски фризер	3	619097	Оперативни медицински радиолог	1
205203	Помоћник тесара	3	619501	Оперативни тренер за атлетiku	1
206513	Сервир	3	619522	Оперативни тренер за фудбал	1
III степен стручне спреме			VI/2 степен стручне спреме		
304023	Шивач конфекције	279	629501	Оперативни спортски тренер - специјалиста	4
306400	Продавац (III CCC и KB)	140	622800	Инжењер електротехнике и рачунарства (3 године студија)	2
301813	Бравар	105	625219	Струковни инжењер грађевинарства	2
305204	Зидар	98	626710	Економиста (3 године студија)	2
305600	Возач друског возила (III CCC и KB)	87	627507	Струковни васпитач	2
303502	Пеклар	58	628811	Библиотекар (3 године студија)	2
303111	Пиротехничар	58	620919	Струковни инжењер шумарства	1
306515	Кувар једноставних јела	52	621800	Инжењер машинства (3 године студија)	1
300500	Прерађивач хране и пића (III CCC и KB)	49	626709	Струковни економиста	1
304000	Кројач и конфекционар (III CCC и KB)	47	626800	Правник (3 године студија)	1
305203	Тесар	43	627502	Васпитач (3 године студија)	1
301835	Електрозавајивач	43	628328	Инжењер заштите животне средине (3 године студија)	1
307201	Заштитар имовине - портир	42			
305201	Армиран	39	VII/1 степен стручне спреме		
301801	Металостругар	38	719000	Доктор медицине	122
306513	Келнер	35	716700	Дипломирани економиста за општу економију, банкарство и финансије (VII - 1 CCC)	80
302220	Аутомеханичар	38	716800	Дипломирани правник (VII - 1 CCC) / Дипломирани правник - мастер	55
301900	Монтер - инсталтер (III CCC и KB)	31	715200	Дипломирани инжењер грађевинарства (VII - 1 CCC) / Дипломирани инжењер грађевинарства - мастер	44
302200	Механичар, машиниста, машинбравар (III CCC и KB)	27	712000	Дипломирани машински инжењер - конструктор (VII - 1 CCC)	43
300513	Месар	25	710100	Дипломирани пољопривредни инжењер за производњу биља (VII - 1 CCC)	39
306411	Продавац робе свакодневне потрошње	25	711800	Дипломирани машински инжењер (VII - 1 CCC) / Дипломирани инжењер машинства - мастер	21
IV степен стручне спреме			VI/2 степен стручне спреме		
409900	Матурант гимназије (IV CCC)	237	718235	Дефектолог / Дипломирани дефектолог - мастер	16
406700	Економски техничар (IV CCC)	200	717502	Професор разредне наставе	14
409002	Медицинска сестра	196	719100	Доктор стоматологије	14
402000	Машински техничар - конструктор (IV CCC)	175	717534	Професор енглеског језика	13
406400	Продавац (IV CCC)	90	716925	Информатичар (4 године студија)	10
409000	Медицински техничар (IV CCC)	84	717601	Професор математике	9
406453	Комерцијални техничар	50	715100	Дипломирани инжењер архитектуре (VII - 1 CCC) / Дипломирани инжењер архитектуре - мастер	8
406513	Кочобар	48	718719	Новинар / јурналиста (4 године студија)	8
405200	Грађевински техничар (IV CCC)	43	719001	Лекар опште медицине	8
405600	Техничар друског саобраћаја (IV CCC)	33	710900	Дипломирани инжењер шумарства (VII - 1 CCC) / Дипломирани инжењер шумарства - мастер	7
400900	Шумарски техничар (IV CCC)	32	716710	Дипломирани економиста - мастер	7
401800	Машински техничар - контролор квалитета (IV CCC)	31	718808	Библиотекар (4 године студија)	7
406901	Рачунарски оператер	30	713100	Дипломирани инжењер за хемијску технологију и дипломирани инжењер за фармацевтску технологију (VII - 1 CCC)	6
400100	Пољопривредни техничар за производњу биља (IV CCC)	28	713600	Дипломирани инжењер грађевинарства (VII - 1 CCC)	6
400400	Ветеринарски техничар (IV CCC)	25	718220	Психолог / Дипломирани психолог - мастер	6
406531	Туристички техничар	24	718600	Дипломирани музичар (VII - 1 CCC)	6
408200	Матурант гимназије језиком или друштвеног смера (IV CCC)	23	719200	Дипломирани фармацеут (VII - 1 CCC)	6
409909	Неразпоредена занимања ИВ категорије сложености	20	VII/2 степен стручне спреме		
400500	Прекарбени техничар и техничар за биотехнологију (IV CCC)	20	729049	Специјалиста гинекологије и акушерства	6
407100	Административни техничар (IV CCC)	20	726923	Дипломирани информатичар - специјалиста	4
407301	Администратор осигурања	20	729016	Специјалиста медицинске имунологије и алергологије	3
			729001	Специјалиста интерне медицине	2
			729004	Специјалиста кардиологије	2
			729005	Специјалиста гастроентерологије	2
507765	Инструктор војске	7	729006	Специјалиста нефрологије	2
502400	Електроенерџичар - специјалиста (V CCC и KB)	5	729007	Специјалиста ендокринологије и дијабетологије	2
505231	Процесни организатор за грађевинску механизацију	3	729036	Специјалиста урологије	2
501800	Обрађивач метала - специјалиста (V CCC и KB)	2	729041	Специјалиста оториноларингологије	2
501801	Металостругар - специјалиста	2	729074	Специјалиста спортске медицине	2
502205	Механичар за алтне машине - специјалиста	2	729014	Специјалиста психијатрије	1
501813	Бравар - специјалиста	1	729015	Специјалиста дерматовенерологије	1
501845	Златар - драгуљар - специјалиста	1	729021	Специјалиста педијатрије	1
502200	Механичар, машиниста, машинбравар - специјалиста (V CCC и KB)	1	729047	Специјалиста офталмологије	1
502221	Аутомеханичар за путничка возила - специјалиста	1	729082	Специјалиста физикалне медицине и рехабилитације	1
502500	Електромеханичар - специјалиста (V CCC и KB)	1			
503624	Графичко - технички уредник	1			
509641	Фризер - специјалиста	1			

Т6 НЕЗАПОСЛЕНА ЛИЦА ПО МЕСЕЦИМА И ПОЛУ

Ред. бр. No	Област/Регион <i>County/Region</i>	Ø 2011.		IV 2010		V 2010		VI 2010		VII 2010		VIII 2010		IX 2010	
		Укупно <i>Total</i>	Жене <i>Women</i>	Укупно <i>Total</i>	Жене <i>Women</i>	Укупно <i>Total</i>	Жене <i>Women</i>	Укупно <i>Total</i>	Жене <i>Women</i>	Укупно <i>Total</i>	Жене <i>Women</i>	Укупно <i>Total</i>	Жене <i>Women</i>	Укупно <i>Total</i>	Жене <i>Women</i>
1	Београдска област	95.170	52.911	96.364	53.031	94.467	52.103	96.690	53.853	96.288	53.841	94.761	53.133	95.071	53.215
	Београдски регион	95.170	52.911	96.364	53.031	94.467	52.103	96.690	53.853	96.288	53.841	94.761	53.133	95.071	53.215
2	Северно - бачка	16.871	8.312	17.065	8.349	16.973	8.310	17.005	8.411	16.844	8.379	16.780	8.366	17.027	8.440
3	Средње - банатска	19.923	9.986	20.966	10.475	20.640	10.281	20.109	9.957	19.983	9.945	19.766	9.875	18.474	9.325
4	Северно - банатска	14.932	7.328	15.300	7.432	15.117	7.402	14.925	7.316	14.881	7.363	14.848	7.340	14.831	7.302
5	Јужно - банатска	33.149	16.945	33.257	16.834	33.022	16.697	33.420	17.014	33.169	16.922	32.910	16.873	32.876	16.871
6	Западно - бачка	22.067	10.657	22.656	10.911	22.276	10.761	21.999	10.631	21.920	10.616	21.568	10.486	21.651	10.474
7	Јужно - бачка	65.616	34.863	67.731	35.567	67.079	35.251	65.212	34.504	64.519	34.363	63.558	34.013	63.477	33.969
8	Сремска	27.280	13.579	28.073	13.741	27.835	13.730	27.340	13.528	27.094	13.495	26.542	13.333	26.866	13.543
	Регион Војводине	199.836	101.671	205.048	103.309	202.942	102.432	200.010	101.361	198.410	101.083	195.972	100.286	195.202	99.924
9	Мачванска	36.708	19.267	38.334	20.011	37.916	19.816	36.703	19.189	36.591	19.264	36.086	19.050	35.990	18.871
10	Колубарска	12.778	6.685	13.553	7.042	13.334	6.944	12.743	6.623	12.456	6.525	12.042	6.314	12.016	6.285
11	Шумадијска	35.788	19.883	37.839	20.884	36.822	20.319	36.502	20.172	35.238	19.573	34.812	19.362	34.617	19.222
12	Поморавска	27.731	14.678	28.406	15.000	28.222	14.909	27.472	14.399	27.455	14.446	27.272	14.426	27.197	14.388
13	Златиборска	33.328	17.176	35.837	18.251	35.213	18.057	33.450	17.396	32.186	16.774	31.628	16.484	30.965	16.057
14	Моравичка	21.307	10.870	22.688	11.399	22.583	11.393	21.315	10.784	21.194	10.779	20.580	10.570	20.207	10.365
15	Рашка	49.431	27.032	51.769	28.165	51.074	27.819	49.366	26.986	48.476	26.572	47.938	26.272	47.572	26.002
16	Расинска	27.706	14.681	29.202	15.477	29.184	15.376	27.642	14.597	27.069	14.315	26.693	14.161	26.522	14.044
	Регион Шумадије и Западне Србије	244.777	130.273	257.628	136.229	254.348	134.633	245.193	130.146	240.665	128.248	237.051	126.639	235.086	125.234
17	Подунавска	15.440	8.653	16.666	9.229	16.371	9.109	15.489	8.600	15.031	8.442	14.817	8.408	14.511	8.250
18	Браничевска	9.471	5.050	10.392	5.494	10.309	5.456	9.642	5.112	9.108	4.878	8.754	4.715	8.671	4.657
19	Борска	12.936	6.792	13.687	7.057	13.320	6.954	13.049	6.862	12.823	6.777	12.620	6.630	12.463	6.571
20	Зајечарска	14.043	7.001	14.669	7.239	14.433	7.154	13.949	6.971	13.693	6.882	13.480	6.792	13.339	6.691
21	Нишавска	49.785	25.958	50.175	26.173	50.171	26.079	50.302	26.214	50.477	26.265	49.435	25.812	49.266	25.680
22	Топличка	15.275	7.541	16.233	7.888	16.111	7.868	15.993	7.932	15.554	7.740	14.575	7.329	14.189	7.106
23	Пиротска	14.992	7.327	15.909	7.721	15.681	7.661	15.290	7.475	14.968	7.342	14.452	7.097	14.248	6.965
24	Јабланичка	36.414	17.776	36.914	17.893	36.511	17.612	35.297	17.195	35.706	17.422	35.031	17.121	35.632	17.439
25	Пчињска	29.172	15.619	31.041	16.468	30.455	16.146	29.136	15.582	27.977	15.125	26.900	14.660	26.808	14.545
	Регион Јужне и Источне Србије	197.527	101.717	205.686	105.162	203.362	104.039	198.147	101.943	195.337	100.873	190.064	98.564	189.127	97.904
	Регион Косово и Метохија	6.912	3.944	7.457	4.203	7.471	4.214	6.808	3.841	6.348	3.642	6.421	3.699	6.556	3.761
	Република Србија	744.222	390.516	772.184	401.935	762.592	397.423	746.848	391.144	737.048	387.687	724.270	382.321	721.043	380.038

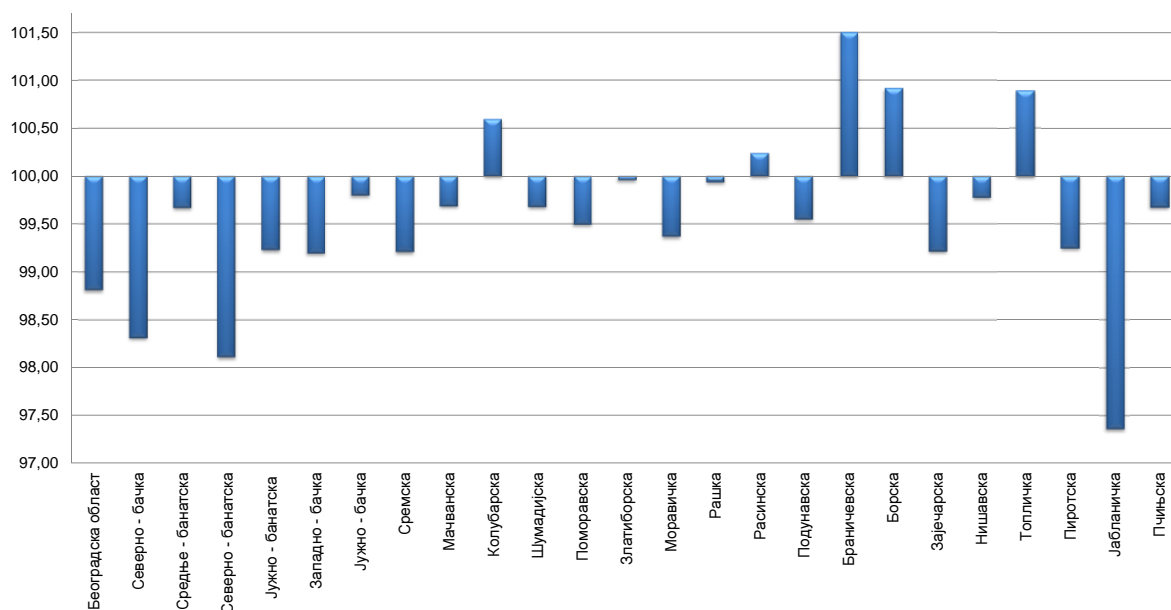
Графикон бр. 6 - Промена броја незапослених лица за период IV 2010. - IV 2011. године
Chart No. 6 - Change in the number of the unemployed IV 2010 - IV 2011



T6 UNEMPLOYED PERSONS BY MONTHS AND SEX

X 2010		XI 2010		XII 2010		I 2011		II 2011		III 2011		IV 2011		Индекси Index		
Укупно Total	Жене Women	Укупно Total	Жене Women	Укупно Total	Жене Women	Укупно Total	Жене Women	Укупно Total	Жене Women	Укупно Total	Жене Women	Укупно Total	Жене Women	IV 2011 / IV 2010	IV 2011 / XII 2010	IV 2011 / III 2011
94.101	52.720	94.314	52.701	93.769	52.162	96.079	53.138	96.984	53.185	97.513	53.348	96.358	52.812	99,99	102,76	98,82
94.101	52.720	94.314	52.701	93.769	52.162	96.079	53.138	96.984	53.185	97.513	53.348	96.358	52.812	99,99	102,76	98,82
16.896	8.403	16.995	8.407	16.778	8.238	17.124	8.376	17.219	8.389	17.369	8.396	17.076	8.296	100,06	101,78	98,31
18.730	9.467	19.041	9.658	19.629	9.847	20.257	10.040	20.635	10.103	21.352	10.331	21.282	10.310	101,51	108,42	99,67
14.500	7.168	14.301	7.133	14.291	7.139	14.641	7.271	14.922	7.338	14.998	7.376	14.715	7.251	96,18	102,97	98,11
32.555	16.764	33.364	17.389	33.640	17.614	34.348	17.927	34.457	17.850	34.791	17.949	34.524	17.800	103,81	102,63	99,23
21.500	10.365	21.480	10.342	21.705	10.449	22.376	10.729	22.861	10.916	23.118	10.920	22.932	10.795	101,22	105,65	99,20
64.068	34.294	63.965	34.394	65.156	34.989	67.067	35.852	68.218	36.320	69.165	36.713	69.027	36.762	101,91	105,94	99,80
27.070	13.698	26.957	13.658	27.077	13.660	27.705	13.861	28.211	14.049	28.387	14.105	28.163	14.065	100,32	104,01	99,21
195.319	100.159	196.103	100.981	198.276	101.936	203.518	104.056	206.523	104.965	209.180	105.790	207.719	105.279	101,30	104,76	99,30
35.111	18.441	34.985	18.457	35.165	18.436	35.747	18.681	36.044	18.753	36.220	18.794	36.107	18.822	94,19	102,68	99,69
12.137	6.376	12.534	6.621	12.704	6.713	13.231	6.914	13.573	7.071	13.988	7.237	14.071	7.290	103,82	110,76	100,59
33.950	18.910	33.880	18.910	33.996	18.925	35.482	19.559	36.069	19.667	36.495	19.815	36.379	19.772	96,14	107,01	99,68
27.590	14.578	27.523	14.691	27.846	14.874	28.434	15.152	28.858	15.254	29.083	15.300	28.937	15.268	101,87	103,92	99,50
31.012	16.032	31.312	16.183	31.882	16.419	33.243	17.025	33.832	17.232	34.594	17.562	34.581	17.609	96,50	108,47	99,96
19.869	10.216	20.021	10.406	20.282	10.654	20.838	10.976	21.244	11.178	21.429	11.260	21.295	11.198	93,86	104,99	99,37
47.175	25.816	48.142	26.414	48.985	26.897	50.121	27.363	50.770	27.629	51.493	27.894	51.462	27.893	99,41	105,06	99,94
26.567	14.053	26.508	14.036	26.781	14.168	27.430	14.449	28.020	14.597	28.402	14.652	28.470	14.703	97,49	106,31	100,24
233.411	124.422	234.905	125.718	237.641	127.086	244.526	130.119	248.410	131.381	251.704	132.514	251.302	132.555	97,54	105,75	99,84
14.220	8.147	14.400	8.203	14.533	8.239	14.979	8.387	15.446	8.544	15.780	8.652	15.709	8.646	94,26	108,09	99,55
8.783	4.681	8.771	4.671	8.914	4.777	9.210	4.867	9.694	5.053	9.981	5.133	10.131	5.215	97,49	113,65	101,50
12.331	6.538	12.428	6.604	12.561	6.669	12.901	6.851	13.243	6.993	13.615	7.123	13.740	7.177	100,39	109,39	100,92
13.449	6.721	13.767	6.846	14.053	6.982	14.258	7.041	14.576	7.147	14.912	7.255	14.795	7.202	100,86	105,28	99,22
49.367	25.515	49.203	25.512	49.882	25.669	51.440	26.355	52.189	26.609	52.646	26.675	52.530	26.645	104,69	105,31	99,78
14.129	7.015	13.997	6.981	14.264	7.058	14.934	7.368	15.592	7.606	16.280	7.871	16.424	7.984	101,18	115,14	100,88
13.965	6.820	14.070	6.902	14.134	6.930	14.333	7.004	14.497	7.041	14.548	7.040	14.439	7.029	90,76	102,16	99,25
35.244	17.325	35.985	17.757	36.253	17.859	37.892	18.498	38.784	18.794	39.141	18.924	38.108	18.477	103,23	105,12	97,36
26.668	14.446	27.701	14.877	28.610	15.208	29.971	15.836	30.963	16.281	31.850	16.600	31.747	16.520	102,27	110,96	99,68
188.156	97.208	190.322	98.353	193.204	99.391	199.918	102.207	204.984	104.068	208.753	105.273	207.623	104.895	100,94	107,46	99,46
6.514	3.757	6.497	3.767	6.629	3.820	6.684	3.867	6.648	3.838	6.745	3.873	6.758	3.882	90,63	101,95	100,19
717.503	378.267	722.142	381.521	729.520	384.396	750.726	393.388	763.550	397.438	773.896	400.799	769.760	399.423	99,69	105,52	99,47

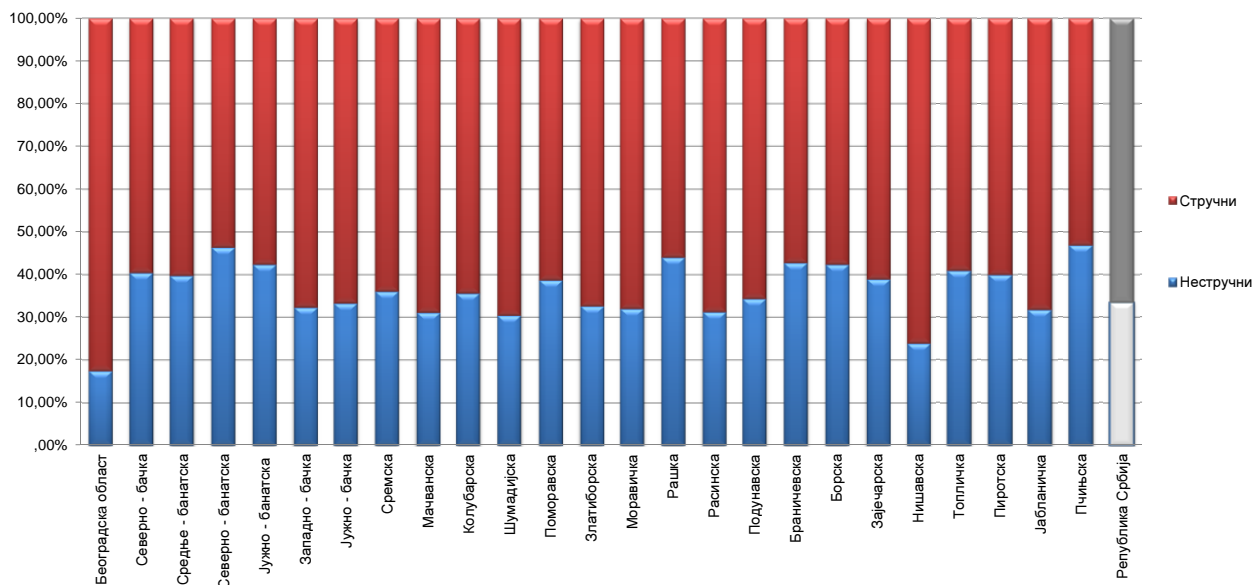
Графикон бр. 7 - Промена броја незапослених лица за период III 2011. - IV 2011. године
 Chart No. 7 - Change in the number of the unemployed III 2011 - IV 2011.



Т7 НЕЗАПОСЛЕНА ЛИЦА ПРЕМА СТЕПЕНУ СТРУЧНЕ СПРЕМЕ И ПОЛУ НА КРАЈУ АПРИЛА 2011. ГОДИНЕ

Ред. Бр. No	Област/Регион County/Region	Укупно Total	Жене Women	I		II		III		IV	
				Укупно Total	Жене Women	Укупно Total	Жене Women	Укупно Total	Жене Women	Укупно Total	Жене Women
1	Београдска област	96.358	52.812	14.062	7.287	2.712	1.624	19.987	7.898	33.208	20.000
Београдски регион		96.358	52.812	14.062	7.287	2.712	1.624	19.987	7.898	33.208	20.000
2	Северно - бачка	17.076	8.296	6.113	2.848	794	385	4.180	1.664	4.423	2.535
3	Средње - банатска	21.282	10.310	7.921	3.949	544	199	5.911	2.069	4.913	2.986
4	Северно - банатска	14.715	7.251	6.179	2.997	640	297	3.673	1.439	3.261	1.996
5	Јужно - банатска	34.524	17.800	12.430	6.409	2.195	1.170	7.715	2.988	9.283	5.563
6	Западно - бачка	22.932	10.795	6.188	2.853	1.216	573	6.866	2.442	6.839	3.932
7	Јужно - бачка	69.027	36.762	18.523	9.632	4.442	2.324	17.063	7.051	18.829	11.501
8	Сремска	28.163	14.065	8.530	4.123	1.630	791	7.864	3.124	7.445	4.441
Регион Војводине		207.719	105.279	65.884	32.811	11.461	5.739	53.272	20.777	54.993	32.954
9	Мачванска	36.107	18.822	9.098	4.577	2.148	1.227	12.098	5.195	9.709	6.133
10	Колубарска	14.071	7.290	4.002	1.953	1.011	610	3.820	1.507	3.745	2.352
11	Шумадијска	36.379	19.772	8.517	4.706	2.554	1.316	10.269	4.771	10.322	6.518
12	Поморавска	28.937	15.268	10.471	5.621	723	383	7.288	3.133	8.065	4.878
13	Златиборска	34.581	17.609	9.923	5.052	1.350	859	12.055	4.880	8.250	5.155
14	Моравичка	21.295	11.198	5.383	2.381	1.437	936	6.330	2.644	5.798	3.819
15	Рашка	51.462	27.893	20.312	11.654	2.345	1.386	13.275	5.758	11.686	7.115
16	Расинска	28.470	14.703	7.185	3.466	1.708	1.070	8.043	3.402	8.233	4.959
Регион Шумадије и Западне Србије		251.302	132.555	74.891	39.410	13.276	7.787	73.178	31.290	65.808	40.929
17	Подунавска	15.709	8.646	4.580	2.506	812	343	4.294	1.934	4.552	2.993
18	Браничевска	10.131	5.215	3.403	1.773	927	402	2.363	977	2.504	1.552
19	Борска	13.740	7.177	4.850	2.603	968	508	3.081	1.284	3.628	2.170
20	Зајечарска	14.795	7.202	5.125	2.589	636	295	3.867	1.461	3.727	2.054
21	Нишавска	52.530	26.645	10.926	5.431	1.614	763	14.875	6.218	17.346	10.025
22	Топличка	16.424	7.984	5.712	2.934	1.013	445	4.337	1.728	4.126	2.244
23	Пиротска	14.439	7.029	5.268	2.555	502	222	3.953	1.619	3.224	1.751
24	Јабланичка	38.108	18.477	11.499	5.631	604	321	12.771	5.195	10.300	5.783
25	Пчињска	31.747	16.520	13.421	8.042	1.458	657	6.310	2.012	8.092	4.454
Регион Јужне и Источне Србије		207.623	104.895	64.784	34.064	8.534	3.956	55.851	22.428	57.499	33.026
Регион Косово и Метохија		6.758	3.882	1.896	1.256	88	59	1.079	422	3.146	1.826
Република Србија		769.760	399.423	221.517	114.828	36.071	19.165	203.367	82.815	214.654	128.735

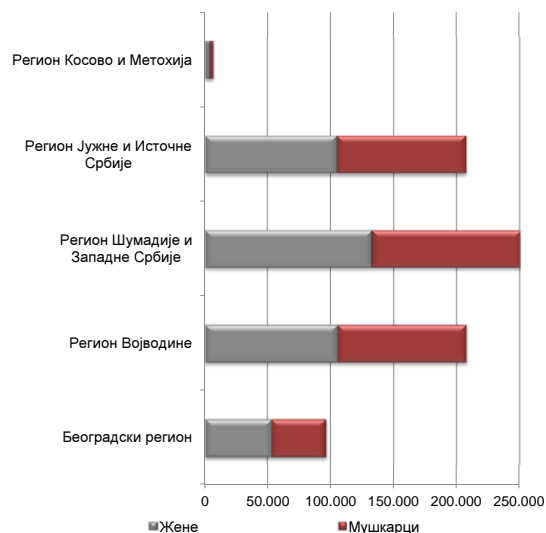
Графикон бр. 8 - Структура незапослених лица према стручношћу по окрузима на крају IV 2011. године
 Chart No. 8 - Structure of the unemployed by qualifications and counties in the end of IV 2011



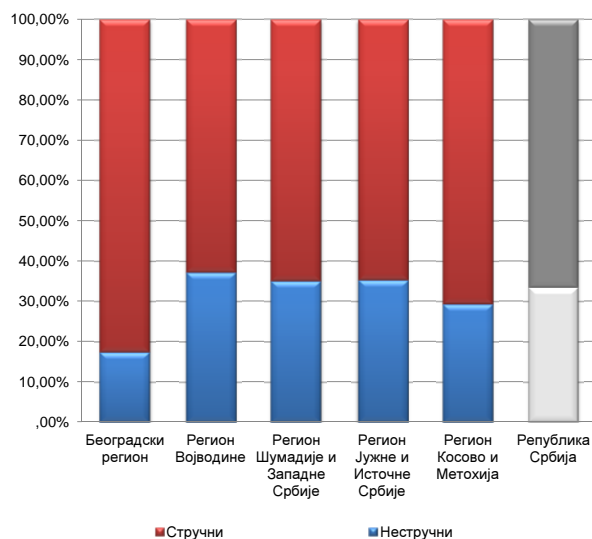
T7 UNEMPLOYED PERSONS BY EDUCATION LEVEL AND SEX IN THE END OF APRIL 2011

V		VI/1		VI/2		VII-1		VII-2		VIII	
Укупно Total	Жене Women	Укупно Total	Жене Women	Укупно Total	Жене Women	Укупно Total	Жене Women	Укупно Total	Жене Women	Укупно Total	Жене Women
1.461	309	6.886	4.047	1.673	1.030	15.969	10.390	374	214	26	13
1.461	309	6.886	4.047	1.673	1.030	15.969	10.390	374	214	26	13
123	19	550	272	147	107	738	462	8	4	0	0
122	29	712	419	218	151	917	498	24	10	0	0
78	14	358	193	133	93	388	219	4	3	1	0
262	35	1.175	753	260	171	1.180	702	22	8	2	1
161	15	580	346	163	105	908	527	11	2	0	0
679	169	2.525	1.556	862	606	6.012	3.876	82	44	10	3
222	28	901	567	375	261	1.185	727	11	3	0	0
1.647	309	6.801	4.106	2.158	1.494	11.328	7.011	162	74	13	4
377	83	1.231	751	381	248	1.053	600	11	7	1	1
142	18	619	424	149	90	578	333	5	3	0	0
973	164	1.407	823	368	229	1.949	1.236	20	9	0	0
323	45	897	538	189	118	970	547	11	5	0	0
252	39	1.214	742	273	170	1.251	706	13	6	0	0
188	30	694	443	292	192	1.161	748	11	5	1	0
417	52	1.217	662	241	136	1.951	1.122	16	8	2	0
299	53	1.375	835	281	162	1.325	750	20	6	1	0
2.971	484	8.654	5.218	2.174	1.345	10.238	6.042	107	49	5	1
105	9	644	433	135	68	580	356	7	4	0	0
52	7	415	244	95	51	365	209	6	0	1	0
194	12	426	253	61	27	524	317	8	3	0	0
79	22	666	372	89	67	595	338	9	3	2	1
750	133	2.639	1.472	382	251	3.934	2.321	63	30	1	1
120	12	605	354	86	53	419	213	5	1	1	0
49	11	741	463	114	74	584	332	4	2	0	0
193	60	1357	743	222	151	1146	589	16	4	0	0
86	6	1.174	692	188	106	1.011	549	6	2	1	0
1.628	272	8.667	5.026	1.372	848	9.158	5.224	124	49	6	2
10	1	214	111	34	20	284	184	7	3	0	0
7.717	1.375	31.222	18.508	7.411	4.737	46.977	28.851	774	389	50	20

Графикон бр. 9 - Структура незапослених по регионима и полу на крају IV 2011. године
 Chart No. 9 - Percentage of unemployed by regions and gender in the end of IV 2011



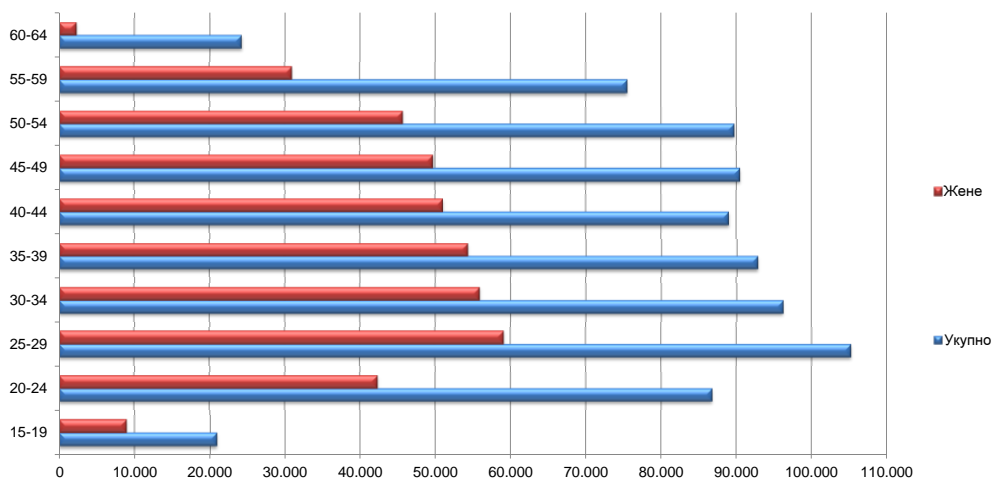
Графикон бр. 9а - Структура незапослених по регионима и стручности на крају IV 2011. године
 Chart No. 9a - Structure of unemployed by regions and skill in the end of IV 2011



T8 НЕЗАПОСЛЕНА ЛИЦА ПРЕМА СТАРОСТИ И ПОЛУ НА КРАЈУ АПРИЛА 2011. ГОДИНЕ

Ред. Бр. No	Област/Регион <i>County/Region</i>	Укупно <i>Total</i>	Жене <i>Women</i>	15-19		20-24		25-29		30-34	
				Укупно <i>Total</i>	Жене <i>Women</i>	Укупно <i>Total</i>	Жене <i>Women</i>	Укупно <i>Total</i>	Жене <i>Women</i>	Укупно <i>Total</i>	Жене <i>Women</i>
1	Београдска област	96.358	52.812	1.904	849	8.401	4.469	14.624	9.124	12.497	7.716
Београдски регион		96.358	52.812	1.904	849	8.401	4.469	14.624	9.124	12.497	7.716
2	Северно - бачка	17.076	8.296	553	227	2.173	1.038	2.100	1.150	1.854	1.026
3	Средње - банатска	21.282	10.310	802	327	2.594	1.171	2.802	1.478	2.471	1.333
4	Северно - банатска	14.715	7.251	550	262	1.778	839	1.750	948	1.659	931
5	Јужно - банатска	34.524	17.800	1.044	471	3.944	1.954	4.676	2.596	4.283	2.430
6	Западно - бачка	22.932	10.795	738	315	2.788	1.200	2.953	1.395	2.837	1.426
7	Јужно - бачка	69.027	36.762	1.712	763	6.993	3.496	9.776	5.820	8.659	5.183
8	Сремска	28.163	14.065	945	381	3.233	1.621	3.418	1.878	3.096	1.816
Регион Војводине		207.719	105.279	6.344	2.746	23.503	11.319	27.475	15.265	24.859	14.145
9	Мачванска	36.107	18.822	1.126	481	4.030	1.987	4.403	2.516	4.396	2.547
10	Колубарска	14.071	7.290	531	208	1.844	824	1.838	999	1.593	960
11	Шумадијска	36.379	19.772	920	381	4.036	1.981	4.893	2.725	4.343	2.591
12	Поморавска	28.937	15.268	819	366	3.628	1.819	3.803	2.160	3.685	2.143
13	Златиборска	34.581	17.609	869	304	3.935	1.802	4.543	2.367	4.187	2.339
14	Моравичка	21.295	11.198	483	212	2.161	1.112	2.653	1.547	2.454	1.483
15	Рашка	51.462	27.893	1.279	624	6.301	3.201	7.373	4.093	7.201	4.242
16	Расинска	28.470	14.703	597	233	3.220	1.503	4.089	2.194	4.000	2.395
Регион Шумадије и Западне Србије		251.302	132.555	6.624	2.809	29.155	14.229	33.595	18.601	31.859	18.700
17	Подунавска	15.709	8.646	598	249	2.084	1.026	2.157	1.224	1.978	1.260
18	Браничевска	10.131	5.215	398	164	1.294	633	1.400	742	1.223	733
19	Борска	13.740	7.177	393	153	1.677	798	1.890	994	1.727	953
20	Зајечарска	14.795	7.202	317	132	1.570	728	1.945	992	1.728	917
21	Нишавска	52.530	26.645	1.238	512	6.014	2.754	7.604	4.118	6.922	3.881
22	Топличка	16.424	7.984	515	214	2.036	926	2.049	1.099	1.924	1.050
23	Пиротска	14.439	7.029	339	139	1.496	677	1.791	988	1.580	886
24	Јабланичка	38.108	18.477	1.014	410	4.138	1.999	4.870	2.607	4.717	2.582
25	Пчињска	31.747	16.520	803	362	3.654	1.822	4.192	2.394	4.100	2.391
Регион Јужне и Источне Србије		207.623	104.895	5.615	2.335	23.963	11.363	27.898	15.158	25.899	14.653
Регион Косово и Метохија		6.758	3.882	286	126	1.659	838	1.563	883	965	581
Република Србија		769.760	399.423	20.773	8.865	86.681	42.218	105.155	59.031	96.079	55.795

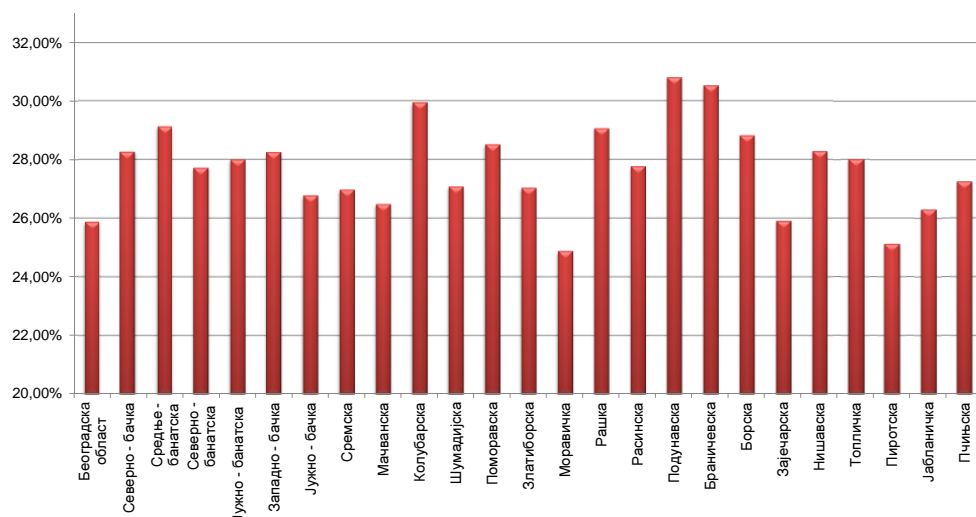
Графикон бр. 10 - Незапослена лица према старости и полу на крају IV 2011. године
Chart No. 10 - Unemployed persons by age and gender in the end of IV 2011



T8 UNEMPLOYED PERSONS BY AGE AND SEX IN THE END OF APRIL 2011

35-39		40-44		45-49		50-54		55-59		60-64	
Укупно Total	Жене Women	Укупно Total	Жене Women	Укупно Total	Жене Women	Укупно Total	Жене Women	Укупно Total	Жене Women	Укупно Total	Жене Women
10.846	6.516	10.213	5.934	10.990	6.183	12.070	6.595	11.455	5.243	3.358	183
10.846	6.516	10.213	5.934	10.990	6.183	12.070	6.595	11.455	5.243	3.358	183
1.850	1.077	1.874	991	2.090	1.076	2.199	1.069	1.790	606	593	36
2.405	1.336	2.377	1.258	2.579	1.349	2.394	1.172	2.136	808	722	78
1.807	1.022	1.668	889	1.770	891	1.865	896	1.365	515	503	58
4.307	2.468	4.014	2.270	3.768	2.102	3.940	1.979	3.437	1.418	1.111	112
2.795	1.504	2.993	1.646	2.979	1.549	2.541	1.168	1.808	565	500	27
8.213	4.867	8.031	4.644	8.142	4.462	7.957	4.215	7.088	3.047	2.456	265
3.198	1.904	3.330	1.869	3.608	1.894	3.651	1.635	2.811	1.037	873	30
24.575	14.178	24.287	13.567	24.936	13.323	24.547	12.134	20.435	7.996	6.758	606
4.390	2.615	4.373	2.564	4.511	2.457	4.488	2.222	3.353	1.312	1.037	121
1.495	884	1.528	931	1.751	1.010	1.755	896	1.326	548	410	30
4.007	2.453	3.895	2.454	4.290	2.553	4.814	2.683	4.045	1.823	1.136	128
3.334	1.979	3.104	1.829	2.964	1.675	3.342	1.757	3.213	1.426	1.045	114
4.358	2.491	4.362	2.511	4.564	2.545	4.089	2.044	2.793	1.095	881	111
2.517	1.490	2.418	1.391	2.698	1.511	2.885	1.518	2.397	917	629	17
6.889	4.117	6.289	3.729	5.774	3.272	5.044	2.638	4.027	1.759	1.285	218
3.738	2.206	3.174	1.880	2.861	1.514	3.039	1.542	2.863	1.169	889	67
30.728	18.235	29.143	17.289	29.413	16.537	29.456	15.300	24.017	10.049	7.312	806
1.947	1.241	1.735	1.079	1.669	1.029	1.685	893	1.375	601	481	44
1.177	710	1.048	592	1.045	588	1.052	543	1.112	478	382	32
1.758	1.017	1.614	942	1.444	848	1.477	793	1.348	643	412	36
1.713	925	1.588	908	1.678	904	1.860	953	1.789	705	607	38
6.296	3.671	5.934	3.374	6.084	3.359	5.945	2.958	4.954	1.896	1.539	122
2.023	1.139	2.040	1.109	1.986	1.028	1.819	841	1.459	526	573	52
1.574	921	1.636	854	1.899	985	2.007	963	1.577	589	540	27
5.027	2.699	4.768	2.570	4.904	2.517	4.200	1.873	3.215	1.068	1.255	152
4.339	2.497	4.423	2.398	3.918	2.027	3.153	1.556	2.390	950	775	123
25.854	14.820	24.786	13.826	24.627	13.285	23.198	11.373	19.219	7.456	6.564	626
684	468	481	328	422	280	342	203	267	136	89	39
92.687	54.217	88.910	50.944	90.388	49.608	89.613	45.605	75.393	30.880	24.081	2.260

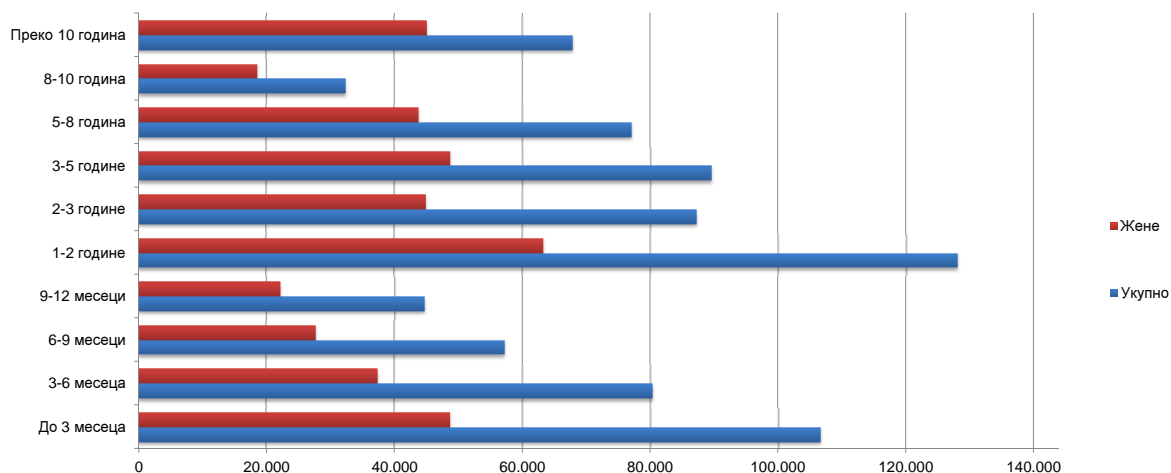
Графикон бр. 10а - Незапослена лица до 30 година старости по окрузима на крају IV 2011. године
 Chart No. 10a - Unemployed up to 30 years of age by counties in the end of IV 2011



**T9 НЕЗАПОСЛЕНА ЛИЦА ПРЕМА ТРАЈАЊУ НЕЗАПОСЛЕНОСТИ И ПОЛУ
НА КРАЈУ АПРИЛА 2011. ГОДИНЕ**

Ред. Бр. No	Област/Регион <i>County/Region</i>	Укупно <i>Total</i>	Жене <i>Women</i>	До 3 месеца <i>to 3 months</i>		3-6 месеци <i>3-6 months</i>		6-9 месеци <i>6-9 months</i>		9-12 месеци <i>9-12 months</i>	
				Укупно <i>Total</i>	Жене <i>Women</i>	Укупно <i>Total</i>	Жене <i>Women</i>	Укупно <i>Total</i>	Жене <i>Women</i>	Укупно <i>Total</i>	Жене <i>Women</i>
1	Београдска област	96.358	52.812	16.509	8.365	11.626	5.987	8.204	4.509	6.645	3.544
	Београдски регион	96.358	52.812	16.509	8.365	11.626	5.987	8.204	4.509	6.645	3.544
2	Северно - бачка	17.076	8.296	2.823	1.240	2.075	925	1.824	820	1.183	586
3	Средње - банатска	21.282	10.310	4.173	1.794	2.830	1.246	1.822	848	1.457	649
4	Северно - банатска	14.715	7.251	2.248	986	1.683	752	1.296	589	920	454
5	Јужно - банатска	34.524	17.800	4.033	1.770	3.148	1.425	2.616	1.291	2.061	987
6	Западно - бачка	22.932	10.795	3.318	1.368	2.146	904	2.053	874	1.704	772
7	Јужно - бачка	69.027	36.762	10.875	5.302	7.985	3.992	5.843	2.964	4.270	2.211
8	Сремска	28.163	14.065	4.279	1.939	3.393	1.503	2.833	1.456	1.946	971
	Регион Војводине	207.719	105.279	31.749	14.399	23.260	10.747	18.287	8.842	13.541	6.630
9	Мачванска	36.107	18.822	4.226	1.897	2.914	1.250	2.553	1.128	1.937	974
10	Колубарска	14.071	7.290	2.250	1.035	1.957	924	1.234	564	883	418
11	Шумадијска	36.379	19.772	4.642	2.081	3.813	1.737	2.359	1.196	2.178	1.146
12	Поморавска	28.937	15.268	2.762	1.234	2.326	1.082	1.918	950	1.452	717
13	Златиборска	34.581	17.609	4.629	2.172	3.833	1.773	2.308	1.132	1.616	850
14	Моравичка	21.295	11.198	2.880	1.400	2.407	1.221	1.518	814	1.358	762
15	Рашка	51.462	27.893	4.990	2.286	4.125	1.918	2.564	1.235	2.147	1.099
16	Расинска	28.470	14.703	3.268	1.429	2.585	1.123	1.612	723	1.691	713
	Регион Шумадије и Западне Србије	251.302	132.555	29.647	13.534	23.960	11.028	16.066	7.742	13.262	6.679
17	Подунавска	15.709	8.646	2.690	1.172	1.635	758	1.151	579	906	513
18	Браничевска	10.131	5.215	2.009	905	1.221	591	937	412	579	285
19	Борска	13.740	7.177	1.783	773	1.532	743	1.077	480	721	351
20	Зајечарска	14.795	7.202	1.991	848	1.508	649	1.144	535	698	319
21	Нишавска	52.530	26.645	6.015	2.559	4.707	2.002	3.324	1.467	3.361	1.445
22	Топличка	16.424	7.984	2.772	1.191	1.548	649	1.084	467	788	395
23	Пиротска	14.439	7.029	1.617	681	1.361	582	873	354	740	335
24	Јабланичка	38.108	18.477	3.951	1.670	3.300	1.368	2.279	1.028	1.726	831
25	Пчињска	31.747	16.520	5.279	2.360	4.095	1.839	2.248	1.022	1.227	566
	Регион Јужне и Источне Србије	207.623	104.895	28.107	12.159	20.907	9.181	14.117	6.344	10.746	5.040
	Регион Косово и Метохија	6.758	3.882	443	200	557	288	406	201	253	136
	Република Србија	769.760	399.423	106.455	48.657	80.310	37.231	57.080	27.638	44.447	22.029

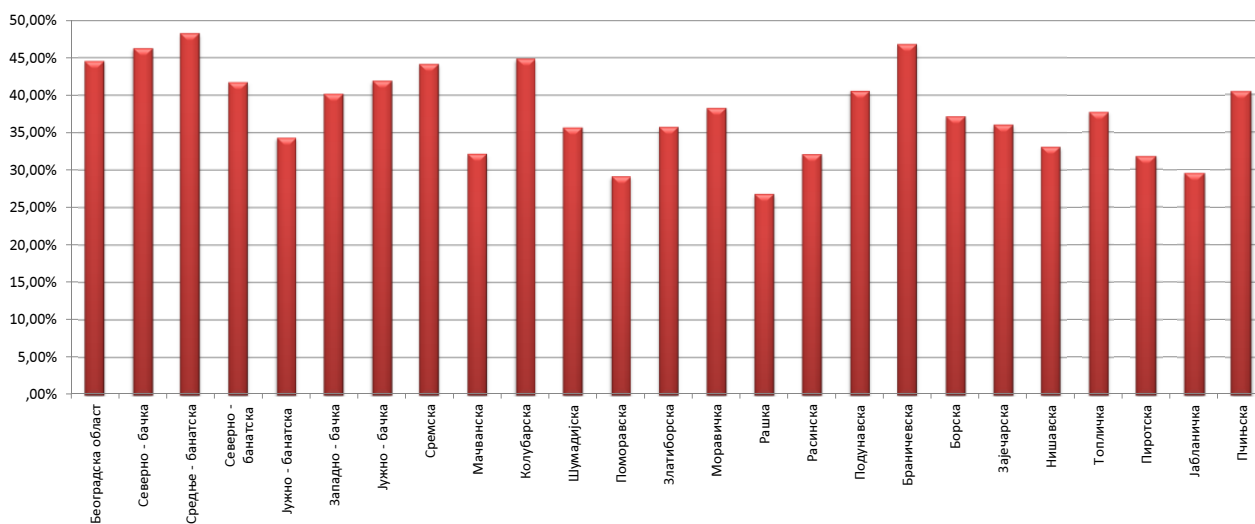
Графикон бр. 11- Незапослена лица према трајању незапослености и полу на крају IV 2011. године
Chart No. 11- Unemployed persons by duration of unemployment and gender in the end of IV 2011



**T9 UNEMPLOYED PERSONS BY DURATION OF UNEMPLOYMENT AND SEX
IN THE END OF APRIL 2011**

1-2 године 1-2 years		2-3 године 2-3 years		3-5 године 3-5 years		5-8 година 5-8 years		8-10 година 8-10 years		Преко 10 година Over 10 years	
Укупно Total	Жене Women	Укупно Total	Жене Women	Укупно Total	Жене Women	Укупно Total	Жене Women	Укупно Total	Жене Women	Укупно Total	Жене Women
16.569	9.150	9.393	5.200	9.278	5.298	8.873	5.118	3.668	2.096	5.593	3.545
16.569	9.150	9.393	5.200	9.278	5.298	8.873	5.118	3.668	2.096	5.593	3.545
3.293	1.580	2.069	1.001	1.335	708	1.153	638	461	264	860	534
3.525	1.768	2.191	1.100	1.925	952	1.360	763	611	353	1.388	837
2.737	1.269	1.581	753	1.425	758	1.257	713	488	284	1.080	693
5.887	2.850	3.927	1.947	4.198	2.246	3.439	1.940	1.388	844	3.827	2.500
3.798	1.722	2.640	1.287	2.638	1.334	2.151	1.064	718	363	1.766	1.107
11.918	6.107	8.105	4.472	7.072	4.002	6.051	3.471	2.219	1.302	4.689	2.939
5.134	2.485	2.855	1.433	2.376	1.168	2.413	1.360	1.189	652	1.745	1.098
36.292	17.781	23.368	11.993	20.969	11.168	17.824	9.949	7.074	4.062	15.355	9.708
6.113	2.962	3.978	2.051	4.047	2.124	4.225	2.451	2.091	1.200	4.023	2.785
2.491	1.349	1.563	884	1.152	647	1.206	672	469	261	866	536
5.266	2.646	3.854	2.085	5.435	3.017	3.211	1.900	1.786	1.027	3.835	2.937
4.683	2.326	3.935	2.094	3.990	2.127	3.459	1.890	1.637	931	2.775	1.917
5.011	2.447	3.225	1.653	4.056	2.087	3.965	2.098	1.839	876	4.099	2.521
3.902	1.965	2.523	1.245	2.334	1.268	2.541	1.345	680	429	1.152	749
7.040	3.505	5.701	2.811	6.707	3.694	6.142	3.479	3.381	1.921	8.665	5.945
4.493	2.262	3.442	1.714	3.580	1.958	3.004	1.695	1.667	895	3.128	2.191
38.999	19.462	28.221	14.537	31.301	16.922	27.753	15.530	13.550	7.540	28.543	19.581
2.661	1.406	1.591	873	1.612	1.004	1.858	1.154	452	301	1.153	886
1.749	936	973	537	1.052	583	806	465	298	173	507	328
2.206	1.066	1.683	841	1.810	994	1.270	785	637	404	1.021	740
2.489	1.060	1.811	830	1.911	1.008	1.530	871	715	409	998	673
9.403	4.365	6.404	3.256	7.386	4.021	5.275	3.057	1.849	1.072	4.806	3.401
2.705	1.233	1.663	796	2.292	1.202	1.896	1.010	495	297	1.181	744
2.623	1.132	2.239	1.050	2.082	1.177	1.318	726	336	184	1.250	808
6.783	2.902	5.951	2.850	5.133	2.605	3.592	1.933	1.367	802	4.026	2.488
4.647	2.272	3.384	1.807	3.434	1.975	3.786	2.402	1.232	766	2.415	1.511
35.266	16.372	25.699	12.840	26.712	14.569	21.331	12.403	7.381	4.408	17.357	11.579
794	406	532	259	1.138	627	1.247	777	493	306	895	682
127.920	63.171	87.213	44.829	89.398	48.584	77.028	43.777	32.166	18.412	67.743	45.095

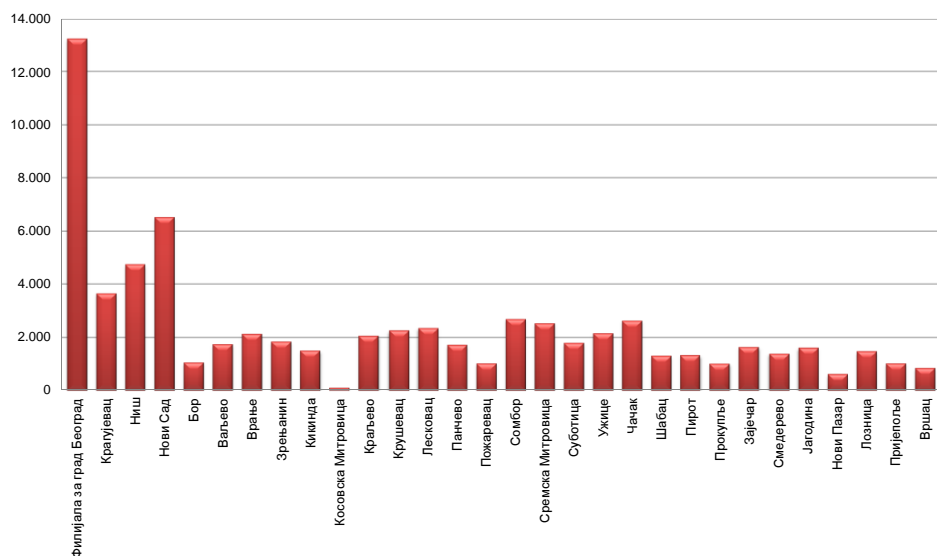
Графикон бр. 11а - Учешће незапослених до 1 године у укупном броју незапослених лица на крају IV 2011 године
Chart No. 11a - Participation of the unemployed (up to 1 year) by duration of unemployment in the end of IV 2011



T10 КОРИСНИЦИ НОВЧАНЕ НАКНАДЕ ПО МЕСЕЦИМА И ПОЛУ

Редни број No	Филијала <i>Branchoffice</i>	Ø 2011.		IV 2010		V 2010		VI 2010		VII 2010	
		Укупно <i>Total</i>	Жене <i>Women</i>	Укупно <i>Total</i>	Жене <i>Women</i>	Укупно <i>Total</i>	Жене <i>Women</i>	Укупно <i>Total</i>	Жене <i>Women</i>	Укупно <i>Total</i>	Жене <i>Women</i>
1	Филијала за град Београд	14.932	7.252	13.885	6.577	15.871	7.761	17.549	8.659	15.430	7.569
2	Крагујевац	3.069	1.305	2.769	1.191	3.191	1.354	3.611	1.506	3.250	1.319
3	Ниш	5.788	2.250	5.504	2.060	6.095	2.385	6.502	2.647	5.905	2.370
4	Нови Сад	8.326	3.549	8.215	3.383	9.128	3.820	9.782	4.141	8.322	3.477
5	Бор	1.374	586	1.317	594	1.407	585	1.521	654	1.352	606
6	Ваљево	1.648	740	1.647	759	1.849	868	1.974	928	1.696	775
7	Врање	2.266	764	2.401	888	2.614	957	2.820	1.031	2.211	727
8	Зрењанин	2.281	1.018	2.106	950	2.417	1.124	2.598	1.206	2.206	978
9	Кикинда	1.947	733	2.054	724	2.335	837	2.477	912	1.946	739
10	Косовска Митровица	41	13	0	0	54	15	58	19	55	17
11	Краљево	2.376	977	2.221	876	2.569	1.088	2.783	1.194	2.518	1.075
12	Крушевац	2.824	1.090	2.680	983	3.189	1.304	3.475	1.463	3.137	1.291
13	Лесковац	3.306	1.106	3.395	1.021	3.622	1.148	4.054	1.334	3.393	1.061
14	Панчево	3.150	1.239	3.310	1.252	3.537	1.376	3.766	1.500	3.238	1.268
15	Пожаревац	1.206	543	1.148	549	1.341	665	1.432	710	1.178	517
16	Сомбор	3.139	1.235	3.030	1.167	3.298	1.267	3.538	1.362	2.811	1.065
17	Сремска Митровица	3.283	1.354	2.911	1.112	3.436	1.418	3.788	1.546	3.155	1.286
18	Суботица	2.468	995	2.476	955	2.662	1.051	2.948	1.182	2.345	944
19	Ужице	2.570	1.205	2.613	1.201	2.927	1.376	3.200	1.506	2.636	1.239
20	Чачак	3.110	1.340	3.217	1.353	3.519	1.519	3.749	1.634	3.151	1.344
21	Шабац	1.606	654	1.623	628	1.859	749	2.015	831	1.652	674
22	Пирот	1.829	635	1.952	662	2.088	743	2.206	819	1.916	701
23	Прокупље	1.538	572	1.728	643	1.879	724	1.962	768	1.543	611
24	Зајечар	2.093	797	2.179	825	2.542	1.008	2.650	1.047	2.249	872
25	Смедерево	1.864	748	1.861	704	2.201	844	2.336	912	1.969	786
26	Јагодина	1.770	726	1.698	649	1.944	783	2.129	860	1.754	719
27	Нови Пазар	546	205	456	151	595	217	667	251	522	194
28	Лозница	1.751	623	1.782	602	2.022	724	2.165	789	1.595	580
29	Пријеполје	1.295	598	1.202	565	1.378	653	1.612	764	1.389	638
30	Вршац	1.041	400	1.019	365	1.116	430	1.188	444	1.012	367
Република Србија		84.433	35.251	82.399	33.389	92.685	38.793	100.555	42.619	85.536	35.809

Графикон бр. 12 - Корисници новчане накнаде по филијалама у IV 2011. године
Chart No. 12 - Unemployment benefit recipients by branchoffice in IV 2011



T10 UNEMPLOYMENT BENEFIT RECIPIENTS BY MONTH AND SEX

VIII 2010		IX 2010		X 2010		XI 2010		XII 2010		I 2011		II 2011		III 2011		IV 2011		Индекси Index		
Укупно Total	Жене Women	Укупно Total	Жене Women	Укупно Total	Жене Women	Укупно Total	Жене Women	Укупно Total	Жене Women	Укупно Total	Жене Women	Укупно Total	Жене Women	Укупно Total	Жене Women	Укупно Total	Жене Women	IV 2011 / IV 2010	IV 2011 / XII 2010	IV 2011 / III 2011
15.407	7.473	14.021	6.877	14.890	7.359	14.589	7.199	16.314	8.115	12.848	6.282	13.193	6.419	13.366	6.594	13.237	6.553	95,33	81,14	99,03
3.210	1.322	3.025	1.264	3.146	1.330	3.084	1.328	3.434	1.507	2.832	1.222	3.812	1.611	3.684	1.591	3.641	1.584	131,49	106,03	98,83
5.891	2.321	5.796	2.222	5.784	2.266	5.570	2.145	6.123	2.450	4.862	1.838	4.902	1.899	4.807	1.899	4.739	1.881	86,10	77,40	98,59
8.431	3.587	7.909	3.454	7.787	3.493	7.686	3.412	8.879	4.019	6.447	2.809	6.154	2.694	6.246	2.725	6.524	2.942	79,42	73,48	104,45
1.371	598	1.233	524	1.449	565	1.406	557	1.513	627	1.190	505	1.144	507	1.076	488	1.038	460	78,82	68,61	96,47
1.646	731	1.507	669	1.504	684	1.458	647	1.798	753	1.602	685	1.640	706	1.722	736	1.731	739	105,10	96,27	100,52
2.179	712	1.923	613	2.018	658	2.015	627	2.245	708	1.933	557	2.048	621	2.071	656	2.117	684	88,17	94,30	102,22
2.346	1.017	2.059	861	2.240	963	2.251	996	2.442	1.090	1.771	757	1.843	757	1.880	734	1.825	734	86,66	74,73	97,07
1.921	739	1.586	637	1.638	670	1.626	654	1.849	756	1.330	571	1.481	627	1.493	607	1.495	611	72,78	80,85	100,13
56	19	59	18	62	19	62	17	82	28	89	37	97	39	92	37	93	34	#DIV/0!	113,41	101,09
2.444	1.030	2.318	933	2.430	985	2.301	941	2.565	1.094	2.145	880	2.140	868	2.114	903	2.051	890	92,35	79,96	97,02
2.967	1.179	2.639	1.021	2.616	1.015	2.442	963	2.646	1.079	2.235	862	2.252	861	2.306	895	2.250	914	83,96	85,03	97,57
3.483	1.253	3.071	1.120	3.053	1.142	2.955	1.120	3.273	1.271	2.370	833	2.352	810	2.443	844	2.334	839	68,75	71,31	95,54
2.997	1.169	2.801	1.138	2.781	1.150	2.613	1.058	2.972	1.238	1.852	817	1.664	747	1.630	703	1.705	741	51,51	57,37	104,60
1.178	485	1.112	444	1.134	474	1.181	507	1.265	557	1.017	464	987	437	1.056	494	1.003	463	87,37	79,29	94,98
2.834	1.070	2.986	1.181	2.973	1.193	3.224	1.313	3.745	1.556	2.763	1.109	2.639	1.055	2.631	1.061	2.681	1.111	88,48	71,59	101,90
3.212	1.312	3.086	1.282	3.453	1.486	3.610	1.643	4.031	1.844	2.972	1.266	2.697	1.109	2.608	1.047	2.517	1.063	86,47	62,44	96,51
2.267	935	2.117	909	2.365	992	2.283	976	2.516	1.080	1.974	775	1.892	748	1.883	750	1.776	699	71,73	70,59	94,32
2.452	1.144	2.205	1.033	2.302	1.128	2.295	1.105	2.569	1.228	2.106	997	2.191	1.069	2.163	1.086	2.140	1.092	81,90	83,30	98,94
3.213	1.354	2.786	1.191	2.808	1.240	2.751	1.199	3.131	1.420	2.502	1.135	2.513	1.205	2.542	1.257	2.612	1.329	81,19	83,42	102,75
1.552	633	1.361	567	1.407	590	1.403	580	1.567	661	1.273	539	1.287	538	1.278	524	1.295	536	79,79	82,64	101,33
1.768	633	1.579	550	1.583	554	1.621	554	1.761	635	1.455	502	1.441	525	1.398	494	1.327	469	67,98	75,35	94,92
1.392	511	1.242	451	1.225	440	1.239	445	1.364	498	999	356	1.047	371	1.047	378	994	360	57,52	72,87	94,94
2.055	759	1.711	636	1.859	725	1.852	747	1.714	656	1.838	713	1.717	677	1.649	676	1.627	673	74,67	94,92	98,67
1.831	742	1.608	686	1.701	732	1.672	716	1.852	801	1.424	623	1.435	641	1.427	640	1.375	612	73,89	74,24	96,36
1.757	740	1.633	704	1.725	761	1.688	732	1.938	864	1.542	677	1.518	683	1.549	704	1.602	703	94,35	82,66	103,42
597	235	507	202	574	230	642	257	750	301	454	196	522	215	551	222	603	253	132,24	80,40	109,44
1.744	647	1.533	566	1.619	584	1.706	585	1.895	661	1.524	517	1.559	518	1.540	513	1.467	495	82,32	77,41	95,26
1.277	570	1.248	558	1.229	556	1.314	598	1.436	671	1.044	453	1.111	493	1.096	474	1.010	429	84,03	70,33	92,15
970	359	937	352	1.009	400	1.055	424	1.214	502	944	364	837	321	839	312	835	314	81,94	68,78	99,52
84.448	35.279	77.598	32.663	80.364	34.384	79.594	34.045	88.883	38.670	69.337	29.341	70.115	29.771	70.187	30.044	69.644	30.207	84,52	78,35	99,23

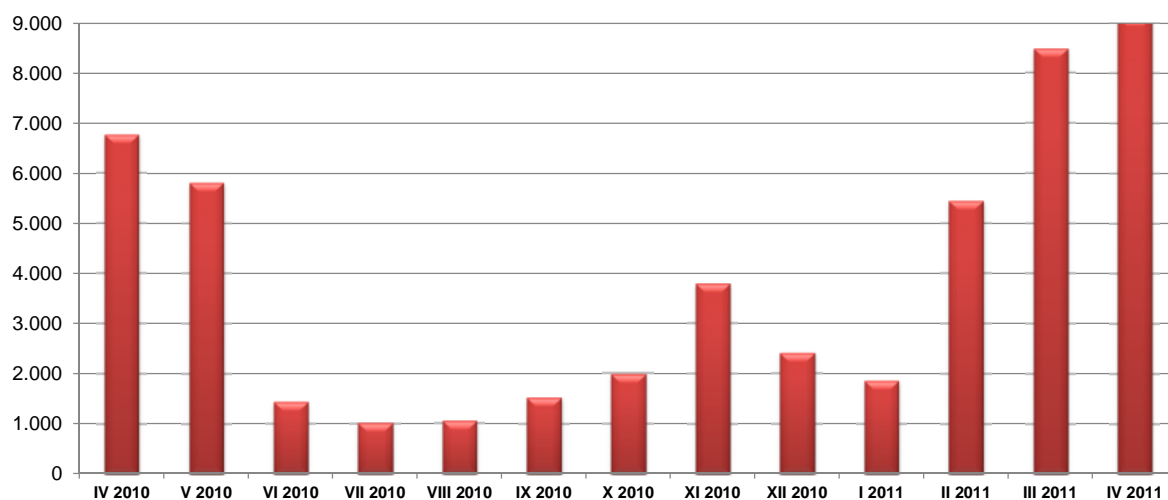
Графикон бр. 12 а - Корисници новчане накнаде и незапслени по месецима у периоду IV 2010. - IV 2011. године
 Chart No. 12 a - Unemployment benefit recipients by month in period IV 2010 - IV 2011



T11 ПРИЈАВЉЕНЕ ПОТРЕБЕ ЗА ЗАПОШЉАВАЊЕМ ПО МЕСЕЦИМА

Редни број <i>No</i>	Област <i>County</i>	Ø 2011	IV 2010	V 2010	VI 2010	VII 2010	VIII 2010
1	Београдска област	864	1.025	901	552	446	425
Београдски регион		864	1.025	901	552	446	425
2	Северно - бачка	86	88	103	23	127	103
3	Средње - банатска	25	50	19	2	0	0
4	Северно - банатска	33	65	17	2	10	22
5	Јужно - банатска	90	156	94	132	37	28
6	Западно - бачка	132	112	132	130	54	211
7	Јужно - бачка	311	623	513	293	55	22
8	Сремска	138	327	207	10	2	4
Регион Војводине		813	1.421	1.085	592	285	390
9	Мачванска	134	179	156	17	19	4
10	Колубарска	409	833	888	0	95	31
11	Шумадијска	482	1.144	1.074	4	0	10
12	Поморавска	268	456	337	1	2	1
13	Златиборска	135	254	219	18	2	1
14	Моравичка	85	134	109	1	0	0
15	Рашка	70	51	103	27	23	81
16	Расинска	57	61	50	24	5	1
Регион Шумадије и Западне Србије		1.638	3.112	2.936	92	146	129
17	Подунавска	81	83	97	29	22	39
18	Браничевска	24	23	28	7	22	8
19	Борска	54	42	70	11	6	2
20	Зајечарска	115	268	216	69	18	0
21	Нишавска	143	176	94	42	39	19
22	Топличка	25	15	18	8	16	7
23	Пиротска	24	5	8	1	7	0
24	Јабланичка	30	30	21	11	10	25
25	Пчињска	228	555	333	3	2	1
Регион Јужне и Источне Србије		723	1.197	885	181	142	101
Регион Косово и Метохија		4	7	3	18	0	1
Република Србија		4.042	6.762	5.810	1.435	1.019	1.046

Графикон бр. 13 - Пријављене потребе за запошљавањем у периоду IV 2010 - IV 2011
Chart No. 13 - Requests for jobmatching services in vacancy filling in period IV 2010 - IV 2011



T11 REQUESTS FOR JOBMATCHING SERVICES IN VACANCY FILLING BY MONTHS

IX 2010	X 2010	XI 2010	XII 2010	I 2011	II 2011	III 2011	IV 2011	Индекс <i>Index</i>
								IV 2011 / IV 2010
518	624	1.537	760	489	757	1.350	1.544	150,63
518	624	1.537	760	489	757	1.350	1.544	150,63
69	171	25	52	45	249	188	347	394,32
0	5	113	25	21	14	79	259	518,00
10	14	69	126	32	96	620	366	563,08
64	74	61	28	17	227	216	227	145,51
233	199	92	41	58	104	166	462	412,50
36	17	200	230	114	288	403	394	63,24
31	1	95	88	114	231	383	321	98,17
443	481	655	590	401	1.209	2.055	2.376	167,21
37	145	216	79	138	226	409	565	315,64
22	199	160	17	24	167	343	373	44,78
0	0	105	50	92	752	478	519	45,37
1	3	114	116	60	141	311	341	74,78
1	0	113	63	99	460	878	371	146,06
0	0	79	65	121	304	225	290	216,42
103	142	88	103	80	214	546	510	1.000,00
11	5	120	113	69	407	113	591	968,85
175	494	995	606	683	2.671	3.303	3.560	114,40
165	83	44	59	32	119	114	356	428,92
19	4	20	10	28	160	278	173	752,17
62	85	52	119	27	52	242	217	516,67
1	0	21	13	15	19	300	107	39,93
75	114	119	135	88	77	387	349	198,30
25	53	17	12	23	51	47	68	453,33
11	7	133	69	28	84	158	159	3.180,00
8	23	57	13	11	133	156	6	20,00
8	16	142	16	31	115	88	131	23,60
374	385	605	446	283	810	1.770	1.566	130,83
11	0	0	0	1	0	3	79	
1.521	1.984	3.792	2.402	1.857	5.447	8.481	9.125	134,95

T12 НОВОПРИЈАВЉЕНИ ПО МЕСЕЦИМА И ПОЛУ

Редни број No	Област County	Ø 2011	IV 2010		V 2010		VI 2010		VII 2010		VIII 2010		IX 2010	
			Укупно Total	Жене Women	Укупно Total	Жене Women	Укупно Total	Жене Women	Укупно Total	Жене Women	Укупно Total	Жене Women	Укупно Total	Жене Women
1	Београдска област	7.267	6.737	3.528	5.906	3.208	7.599	4.094	6.897	3.801	6.123	3.350	7.899	4.322
Београдски регион		7.267	6.737	3.528	5.906	3.208	7.599	4.094	6.897	3.801	6.123	3.350	7.899	4.322
2	Северно - бачка	1.103	906	452	883	414	1.156	544	1.154	581	1.162	542	1.409	607
3	Средње - банатска	1.462	1.269	598	1.256	586	1.460	637	1.320	650	1.398	691	1.560	735
4	Северно - банатска	918	724	328	727	368	926	428	878	448	903	399	1.091	487
5	Јужно - банатска	1.600	1.369	650	1.249	579	1.593	768	1.662	787	1.578	784	1.823	927
6	Западно - бачка	1.142	890	413	820	343	1.216	526	1.408	668	1.296	613	1.305	551
7	Јужно - бачка	3.800	3.199	1.580	2.950	1.415	3.719	1.923	3.632	1.877	3.471	1.780	3.933	1.973
8	Сремска	1.783	1.534	671	1.340	655	1.717	802	1.756	830	1.628	834	2.071	1.013
Регион Војводине		11.808	9.891	4.692	9.225	4.360	11.787	5.628	11.810	5.841	11.436	5.643	13.192	6.293
9	Мачванска	1.532	1.376	628	1.207	587	1.428	660	1.516	793	1.262	596	1.648	719
10	Колубарска	756	607	301	493	225	720	303	721	363	529	280	838	384
11	Шумадијска	1.538	1.503	679	1.281	609	1.707	844	1.552	828	1.315	679	1.514	686
12	Поморавска	1.045	1.169	576	810	400	937	480	1.039	529	867	461	1.215	612
13	Златиборска	1.541	1.376	695	1.193	599	1.359	726	1.244	691	1.265	666	1.403	711
14	Моравичка	1.108	981	485	904	476	1.047	570	1.006	532	826	450	1.032	529
15	Рашка	1.541	1.402	685	1.176	550	1.367	709	1.346	697	1.403	644	1.497	772
16	Расинска	1.109	916	448	1.242	527	976	430	948	483	777	391	978	471
Регион Шумадије и Западне Србије		10.171	9.330	4.497	8.306	3.973	9.541	4.722	9.372	4.916	8.244	4.167	10.125	4.884
17	Подунавска	920	856	395	727	368	846	420	882	472	828	422	854	429
18	Браничевска	701	545	255	511	213	565	283	485	233	493	230	578	257
19	Борска	647	578	298	470	253	562	267	485	230	625	225	569	274
20	Зајечарска	667	609	279	455	208	538	257	545	262	463	224	668	303
21	Нишавска	2.536	2.536	1.157	2.264	986	2.420	1.119	2.915	1.338	1.819	891	2.247	1.072
22	Топличка	619	550	255	514	269	612	306	469	206	479	234	607	277
23	Пиротска	604	542	260	457	208	516	219	512	250	373	167	564	244
24	Јабланичка	1.562	1.107	485	1.003	435	1.236	551	1.312	712	1.051	491	1.422	659
25	Пчињска	1.391	1.142	526	922	400	1.057	469	958	461	862	397	1.477	632
Регион Јужне и Источне Србије		9.646	8.465	3.910	7.323	3.340	8.352	3.891	8.563	4.164	6.993	3.281	8.986	4.147
Регион Косово и Метохија		156	102	54	102	57	137	74	145	89	109	55	209	110
Република Србија		39.048	34.525	16.681	30.863	14.939	37.416	18.409	36.787	18.811	32.906	16.496	40.411	19.756

T13 ЗАПОСЛЕНИ СА ЕВИДЕНЦИЈЕ ПО МЕСЕЦИМА И ПОЛУ

Редни број No	Област County	Ø 2011	IV 2010		V 2010		VI 2010		VII 2010		VIII 2010		IX 2010	
			Укупно Total	Жене Women	Укупно Total	Жене Women	Укупно Total	Жене Women	Укупно Total	Жене Women	Укупно Total	Жене Women	Укупно Total	Жене Women
1	Београдска област	3.423	3.393	1.797	3.313	1.752	1.302	710	5.217	2.767	3.291	1.692	3.712	2.127
Београдски регион		3.423	3.393	1.797	3.313	1.752	1.302	710	5.217	2.767	3.291	1.692	3.712	2.127
2	Северно - бачка	263	310	148	265	119	102	39	445	230	323	146	326	183
3	Средње - банатска	323	359	194	246	125	208	69	489	246	285	166	577	320
4	Северно - банатска	262	377	154	238	98	201	60	403	189	230	87	312	168
5	Јужно - банатска	357	389	149	255	139	144	84	703	312	293	133	417	239
6	Западно - бачка	270	273	123	253	127	225	78	415	243	248	144	334	186
7	Јужно - бачка	1.161	1.206	616	1.044	530	560	297	1.593	756	1.145	559	1.078	532
8	Сремска	425	370	178	314	145	236	130	723	344	413	232	516	269
Регион Војводине		3.061	3.284	1.562	2.615	1.283	1.676	757	4.771	2.320	2.937	1.467	3.560	1.897
9	Мачванска	471	640	304	456	205	202	109	808	363	375	160	569	302
10	Колубарска	239	307	159	272	125	53	24	444	222	271	143	266	157
11	Шумадијска	475	443	233	697	398	242	149	882	514	383	199	469	263
12	Поморавска	305	373	174	402	176	147	58	434	243	273	140	382	219
13	Златиборска	460	505	219	413	186	200	93	804	418	471	272	567	360
14	Моравичка	280	291	160	255	133	159	71	431	208	306	162	243	149
15	Рашка	350	421	205	344	186	243	131	596	310	344	160	360	231
16	Расинска	306	300	149	284	170	265	87	490	249	319	158	385	226
Регион Шумадије и Западне Србије		2.887	3.280	1.603	3.123	1.579	1.511	722	4.889	2.527	2.742	1.394	3.241	1.907
17	Подунавска	207	217	97	289	122	81	37	348	201	178	97	223	147
18	Браничевска	191	183	93	229	98	148	35	325	146	191	75	263	120
19	Борска	196	231	126	228	116	44	20	385	192	148	76	182	101
20	Зајечарска	165	196	109	183	105	234	76	251	119	156	97	171	114
21	Нишавска	678	811	418	785	419	302	129	1.073	520	756	339	742	437
22	Топличка	194	252	161	187	100	21	8	281	145	145	73	249	152
23	Пиротска	184	195	100	167	83	45	24	355	156	182	97	218	130
24	Јабланичка	276	326	143	195	95	27	14	531	267	286	127	348	175
25	Пчињска	239	264	148	174	91	82	29	500	223	205	103	269	140
Регион Јужне и Источне Србије		2.331	2.675	1.395	2.437	1.229	984	372	4.049	1.969	2.247	1.084	2.665	1.516
Регион Косово и Метохија		14	0	0	0	0	1	0	25	16	17	4	17	14
Република Србија		11.716	12.632	6.357	11.488	5.843	5.474	2.561	18.952	9.600	11.236	5.641	13.195	7.461

T12 NEWLY REGISTERED PERSONS BY MONTHS AND SEX

X 2010		XI 2010		XII 2010		I 2011		II 2011		III 2011		IV 2011		Индексы Index		
Укпно Total	Жене Women	Укпно Total	Жене Women	Укпно Total	Жене Women	Укпно Total	Жене Women	Укпно Total	Жене Women	Укпно Total	Жене Women	Укпно Total	Жене Women	IV 2011 / IV 2010	IV 2011 / XII 2010	IV 2011 / III 2011
6.869	3.842	7.683	4.119	7.297	3.779	7.781	3.930	7.185	3.693	8.401	4.359	6.252	3.333	92,80	85,68	74,42
6.869	3.842	7.683	4.119	7.297	3.779	7.781	3.930	7.185	3.693	8.401	4.359	6.252	3.333	92,80	85,68	74,42
994	492	1.117	496	987	415	1.177	553	1.060	476	1.277	535	896	401	98,90	90,78	70,16
1.391	698	1.498	756	1.647	720	1.771	773	1.605	713	1.978	850	1.268	575	99,92	76,99	64,11
848	397	913	445	871	411	1.022	411	1.022	405	1.067	472	692	312	95,58	79,45	64,85
1.544	752	1.775	849	1.471	681	1.484	673	1.605	709	1.776	820	1.343	621	98,10	91,30	75,62
1.104	515	1.143	534	1.089	482	1.226	527	1.278	606	1.323	538	1.114	469	125,17	102,30	84,20
4.048	2.058	4.086	2.122	4.279	2.131	4.412	2.136	4.205	2.059	4.519	2.187	3.330	1.716	104,10	77,82	73,69
1.928	997	1.786	863	1.688	741	1.890	814	1.868	848	1.832	827	1.286	599	83,83	76,18	70,20
11.857	5.909	12.318	6.065	12.032	5.581	12.982	5.887	12.643	5.816	13.772	6.229	9.929	4.693	100,38	82,52	72,10
1.484	684	1.483	703	1.504	611	1.527	654	1.536	677	1.773	804	1.504	699	109,30	100,00	84,83
724	330	1.040	523	807	387	938	395	895	434	950	432	679	302	111,86	84,14	71,47
1.348	701	1.529	768	1.555	723	2.388	1.025	1.903	822	1.887	862	1.340	651	89,16	86,17	71,01
1.033	510	1.069	556	1.044	476	1.061	484	1.082	475	1.157	522	842	409	72,03	80,85	72,77
1.406	660	1.717	827	1.828	808	2.249	1.068	1.957	907	2.034	1.000	1.315	630	95,57	71,94	64,65
865	443	1.084	552	1.215	607	1.219	621	1.229	621	1.251	623	762	383	77,68	62,72	60,91
1.386	708	1.746	888	1.949	934	2.077	915	1.996	956	2.008	938	1.540	748	109,84	79,01	76,69
993	463	1.095	539	1.309	615	1.287	588	1.377	591	1.343	615	921	446	100,55	70,36	68,58
9.239	4.499	10.763	5.356	11.211	5.161	12.746	5.750	11.975	5.483	12.403	5.796	8.903	4.268	95,42	79,41	71,78
777	392	964	429	916	440	1.039	441	1.152	492	1.224	527	831	383	97,08	90,72	67,89
692	323	613	310	564	280	637	302	929	428	851	403	548	260	100,55	97,16	64,39
609	311	669	314	763	337	743	369	672	303	743	307	506	225	87,54	66,32	68,10
761	359	733	318	880	395	687	289	805	353	792	331	580	270	95,24	65,91	73,23
2.401	1.097	2.547	1.210	2.595	1.086	2.658	1.206	2.406	1.083	2.603	1.134	2.289	1.101	90,26	88,21	87,94
582	239	613	280	670	259	848	362	1.174	507	1.106	475	661	299	120,18	98,66	59,76
569	232	689	334	652	291	653	281	685	298	619	257	511	223	94,28	78,37	82,55
1.547	718	1.854	857	1.747	744	1.830	752	1.861	773	1.655	714	1.163	536	105,06	66,57	70,27
1.341	639	1.957	876	2.035	918	2.010	928	2.176	1.005	2.360	1.022	1.340	624	117,34	65,85	56,78
9.279	4.310	10.639	4.928	10.822	4.750	11.105	4.930	11.860	5.242	11.953	5.170	8.429	3.921	99,57	77,89	70,52
196	105	170	93	309	159	202	110	157	66	166	76	139	70	136,27	44,98	83,73
37.441	18.666	41.573	20.561	41.671	19.430	44.816	20.607	43.820	20.300	46.695	21.630	33.652	16.285	97,47	80,76	72,07

T13 PERSONS RECRUITED FROM THE UNEMPLOYMENT REGISTER BY MONTHS AND SEX

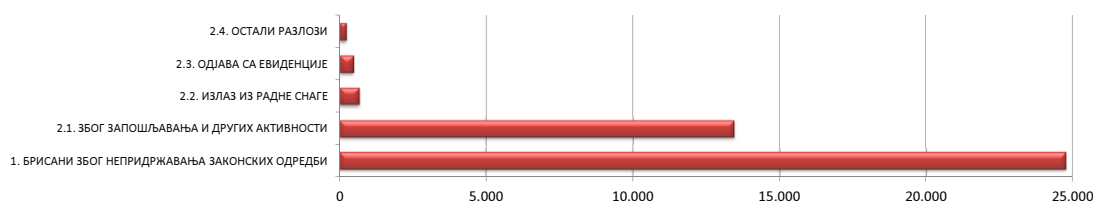
X 2010		XI 2010		XII 2010		I 2011		II 2011		III 2011		IV 2011		Индексы Index		
Укпно Total	Жене Women	Укпно Total	Жене Women	Укпно Total	Жене Women	Укпно Total	Жене Women	Укпно Total	Жене Women	Укпно Total	Жене Women	Укпно Total	Жене Women	IV 2011 / IV 2010	IV 2011 / XII 2010	IV 2011 / III 2011
4.084	2.218	3.915	2.277	3.924	2.301	2.810	1.648	3.772	2.201	4.665	2.594	4.144	2.010	122,13	105,61	88,83
4.084	2.218	3.915	2.277	3.924	2.301	2.810	1.648	3.772	2.201	4.665	2.594	4.144	2.010	122,13	105,61	88,83
267	119	328	207	196	118	200	105	279	142	269	127	272	112	87,74	138,78	101,12
304	176	316	191	262	166	435	268	282	172	376	183	368	162	102,51	140,46	97,87
313	127	260	140	263	126	201	101	280	132	362	150	269	110	71,35	102,28	74,31
487	216	430	211	322	187	271	151	413	266	423	222	412	211	105,91	127,95	97,40
299	184	296	183	286	165	215	142	285	173	340	191	240	127	87,91	83,92	70,59
1.624	820	1.557	873	1.285	740	689	416	1.247	638	1.506	696	1.313	601	108,87	102,18	87,18
458	252	562	290	391	226	348	182	463	241	447	225	493	209	133,24	126,09	110,29
3.752	1.894	3.749	2.095	3.005	1.728	2.359	1.365	3.249	1.764	3.723	1.794	3.367	1.532	102,53	112,05	90,44
457	233	426	194	409	206	336	195	461	265	450	223	626	247	97,81	153,06	139,11
230	120	206	116	163	97	148	83	221	138	236	140	206	87	67,10	126,38	87,29
560	314	515	310	460	252	341	203	481	294	553	274	557	277	125,73	121,09	100,72
293	153	310	182	240	129	221	115	214	140	347	219	340	158	91,15	141,67	97,98
402	248	500	297	448	249	334	202	468	261	393	216	489	210	96,83	109,15	124,43
319	185	277	148	283	147	258	141	323	192	320	167	310	169	106,53	109,54	96,88
410	195	403	210	366	209	371	219	444	191	378	195	465	229	110,45	127,05	123,02
307	163	366	201	336	207	344	219	320	191	308	181	242	122	80,67	72,02	78,57
2.978	1.611	3.003	1.658	2.705	1.496	2.353	1.377	2.932	1.672	2.985	1.615	3.235	1.499	98,63	119,59	108,38
283	162	219	136	177	106	147	92	209	112	265	120	279	108	128,57	157,63	105,28
175	104	175	96	135	76	119	87	125	76	145	99	159	79	86,89	117,78	109,66
159	83	200	102	259	109	170	100	138	77	146	74	189	82	81,82	72,97	129,45
138	82	126	75	155	101	125	72	139	86	122	63	198	105	101,02	127,74	162,30
702	397	736	391	578	337	498	284	747	407	732	371	741	353	91,37	128,20	101,23
196	118	247	126	225	139	169	76	222	145	203	112	189	79	75,00	84,00	93,10
270	139	216	104	224	124	151	79	250	145	230	89	208	78	106,67	92,86	90,43
338	176	403	224	289	169	256	142	282	156	363	186	326	125	100,00	112,80	89,81
221	106	244	130	274	184	195	98	290	142	331	175	313	156	118,56	114,23	94,56
2.482	1.367	2.566	1.384	2.316	1.345	1.830	1.030	2.402	1.346	2.537	1.289	2.602	1.165	97,27	112,35	102,56
25	15	36	22	42	25	31	14	29	24	19	14	31	22	0,00	73,81	163,16
13.322	7.105	13.269	7.436	11.992	6.895	9.383	5.434	12.384	7.007	13.929	7.306	13.379	6.228	105,91	111,57	96,05

**T14 БРИСАНИ И ПРЕСТАНАК ВОЂЕЊА ЕВИДЕНЦИЈЕ ПРЕМА РАЗЛОЗИМА И ТРАЈАЊУ НЕЗАПОСЛЕНОСТИ
ТОКОМ АПРИЛА 2011. ГОДИНЕ**

Разлози брисања и престанка вођења евиденције	Укупно <i>Total</i>		Трајање незапослености			
	Укупно <i>Total</i>	Жене <i>Women</i>	До 3 месеца <i>to 3 months</i>	3-6 месеци <i>3-6 months</i>	6-9 месеци <i>6-9 months</i>	9-12 месеци <i>9-12 months</i>
УКУПНО	39.452	18.031	11.264	5.747	3.462	2.464
1. БРИСАНИ ЗБОГ НЕПРИДРЖАВАЊА ЗАКОНСКИХ ОДРЕДБИ	24.723	11.249	6.761	3.485	2.092	1.410
1.1. Када незапослено лице одбије рад на привременим и повременим пословима	5	4	1	1	0	0
1.2. Када незапослено лице на евиденцији Националне службе обавља рад без уговора о раду код послодавца	6	4	2	0	2	0
1.3. Када се незапослено лице неоправдано не јави, или се не одазове на позив организације за запошљавање	20.876	9.698	3.635	3.322	1.993	1.365
1.4. Када незапослено лице на захтев Националне службе не достави доказ о активном тржењу посла	6	1	0	0	1	0
1.5. Када се незапослено лице не јави послодавцу кога је упутила Национална служба	97	44	28	14	9	9
1.6. Када незапослено лице одбије додатно образовање и обуку	16	6	10	1	1	1
1.7. Када незапослено лице својом кривицом прекине, односно не заврши додатно образовање и обуку	28	8	9	5	1	2
1.8. Када незапослено лице одбије да прихвати понуђено учешће у програму активних мера за запошљавање	214	112	95	34	17	8
1.9. Када се незапослено лице не одазове на индивидуални разговор	3.423	1.353	2.969	105	64	23
1.10. Када се незапослено лице не одазове на групни разговор	1	0	1	0	0	0
1.11. Када незапослено лице одбије да прихвати понуђено одговарајуће запослење	40	12	11	2	4	2
1.12 MOR - када незапослено лице одбије да прихвати понуђено учешће у програму Пројекта	8	6	0	0	0	0
1.13 YEM - када незапослено лице одбије да прихвати понуђено учешће у програму Пројекта	3	1	0	1	0	0
1.14 PRO - када незапослено лице одбије да прихвати понуђено учешће у програму Пројекта	0	0	0	0	0	0
2. ПРЕСТАНАК ВОЂЕЊА ЕВИДЕНЦИЈЕ	14.729	6.782	4.503	2.262	1.370	1.054
2.1. ЗБОГ ЗАПОШЉАВАЊА И ДРУГИХ АКТИВНОСТИ	13.421	6.180	4.322	2.161	1.298	971
2.1.1 Када незапослено лице заснује пуни радни однос са пуним радним временом на неодређено време	4.010	1.965	1.042	589	450	325
2.1.2. Када незапослено лице заснује пуни радни однос са пуним радним временом на одређено време	8.477	3.787	3.006	1.438	759	583
2.1.3. Када незап. лице оснује предузеће или радњу, или почне да се бави пољ. као јединим или основним занимањем и обавезно је на осигурање по основу катастарског прихода	178	68	62	21	12	12
2.1.4. Када незапослено лице оснује самосталну делатност средствима НСЗ	163	60	27	14	15	14
2.1.5. Када незапослено лице оде на рад у иностранство, а не поднесе захтев за посредовањем у Србији	0	0	0	0	0	0
2.1.6. Када незапослено лице заснује пуни радни однос са непуним радним временом на одређено време	283	167	94	39	32	18
2.1.7. Када незапослено лице заснује пуни радни однос са непуним рад. временом на неодређено време	131	62	24	31	10	8
2.1.8. Привремени и повремени послови	179	71	67	29	20	11
2.2. ИЗЛАЗ ИЗ РАДНЕ СНАГЕ	647	227	42	31	32	52
2.2.1. Када незапослено лице у складу са одговарајућим законским прописима постане потпуно неспособно за рад	18	5	3	0	1	1
2.2.2. Када незапослено лице ступи на издржавање казне затвора, или буде примљено у установу ради изречене мере безбедности, васпитне или заштитне мере, у трајању дужем од 6 месеци	2	0	1	0	0	0
2.2.3. У другим случајевима предвиђеним законом или другим општим актом	16	7	2	1	1	2
2.2.4. Када незапослено лице наврши 65 година живота	18	5	0	1	0	0
2.2.5. Када незапослено лице испуни услове за остваривање права на старосну пензију, или оствари право на породичну или инвалидску пензију	560	203	22	24	25	49
2.2.6. Када незапослено лице стекне својство редовног ученика или студента више школе или основних студија	11	5	8	1	1	0
2.2.9 Када је незапослено лице на одслужењу или дослужењу војног рока	18	2	5	3	4	0
2.2.10 Када је незапослено лице на издржавању казне затвора, изреченој мери безбедности, васпитној или заштитној мери у трајању до шест месеци	4	0	1	1	0	0
2.2.11 У случају када је незапослени или његов бранич друг упућен на рад у иностранство у оквиру међународно-техничке или просветно-културне сарадње у дипломатска, конзуларна и друга представништва	0	0	0	0	0	0
2.3. ОДЈАВА СА ЕВИДЕНЦИЈЕ	448	242	116	40	17	18
2.3.1 Када се незапослено лице само одјави са евиденције организације за запошљавање	448	242	116	40	17	18
2.4. ОСТАЛИ РАЗЛОЗИ	213	133	23	30	23	13
2.4.1 У случају смрти незапосленог лица	57	14	5	7	5	2
2.4.2 У случају пресељења незапосленог лица	156	119	18	23	18	11
2.4.3 Када незапосленим страном држављанину и лицу без држављанства престане одобрење за стални или привремени боравак	0	0	0	0	0	0

Графикон бр. 14 - Брисани и престанак вођења евиденције према разлозима на крају IV 2011

Chart No. 14 - Persons deleted from the register and discontinued record keeping by reasons in the end of IV 2011

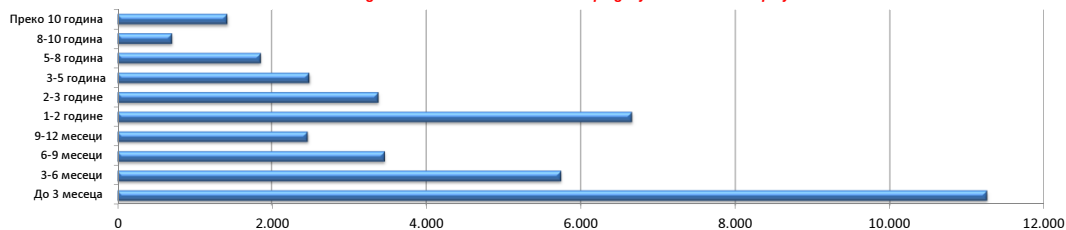


T14 PERSONS DELETED FROM THE UNEMPLOYMENT REGISTER AND DISCONTINUED RECORD KEEPING BY REASONS AND DURATION OF UNEMPLOYMENT DURING APRIL OF 2011

Duration of unemployment						Reasons for deletion from the unemployment register and discontinued record keeping
1-2 године 1-2 years	2-3 године 2-3 years	3-5 године 3-5 years	5-8 година 5-8 years	8-10 година 8-10 years	Преко 10 година Over 10 years	
6.663	3.381	2.485	1.856	708	1.422	TOTAL
3.917	2.275	1.775	1.401	508	1.099	1. DELETION DUE TO NON-COMPLIANCE TO LEGAL PROVISIONS
1	2	0	0	0	0	1.1. When an unempl. person refuses to accept an offered temporary and occasional job
1	1	0	0	0	0	1.2. When an unempl. person registered in the National Employment Service works for an employer without a labour contract
3.773	2.193	1.704	1.346	490	1.055	1.3. When an unempl. person fails to come to an interview without justification, having been invited by the employment organisation
0	2	2	1	0	0	1.4. When an unempl. person fails to provide evidence of active job seeking at the request of the NES
15	7	8	6	0	1	1.5. When an unempl. person fails to show up to an interview with the employer having been sent by the NES
0	2	1	0	0	0	1.6. When an unempl. person refuses to go to vocational education and training courses
6	1	2	0	0	2	1.7. When an unempl. person terminates, or fails to complete vocational education and training as a result of his/her own culpability
21	12	9	5	1	12	1.8. When an unempl. person refuses to accept offered participation in a programme of ALMM
87	49	42	43	14	27	1.9. When an unempl. person fails to come to an individual interview
0	0	0	0	0	0	1.10. When an unempl. person fails to come to a group session
9	6	3	0	2	1	1.11. When an unempl. person refuses to accept offered appropriate job
2	0	4	0	1	1	1.12 MOR- when an unemployed person refuses to accept the offered participation in a Project's programme
2	0	0	0	0	0	1.13 YEM - when an unemployed person refuses to accept the offered participation in a Project's programme
0	0	0	0	0	0	1.14 PRO - when an unemployed person refuses to accept the offered participation in a Project's programme
2.746	1.106	710	455	200	323	2. DISCONTINUED RECORD KEEPING
2.380	991	598	366	138	196	2.1. WHEN RECRUITED OR OTHER ACTIVITIES
774	354	224	121	64	67	2.1.1. When an unemployed person enters a full-time labour relation with an indefinite term contract
1.419	570	330	207	62	103	2.1.2. When an unemployed person enters a full-time labour relation with a fixed-term contract
31	10	9	12	3	6	2.1.3. When an unempl. person establishes a company or an enterprise, or starts to work in agriculture as his/her only or basic occupation and is compulsory to be insured on account of the cadaster revenue
42	22	9	8	3	9	2.1.4. When an unempl. person establishes enterprise through NES subsidies
0	0	0	0	0	0	2.1.5. When an unempl. person goes to work abroad, and does not file a request for job placement services in Serbia and Montenegro
53	20	16	7	2	2	2.1.6. When an unemployed person enters a part-time labour relation with an indefinite term contract
33	9	4	7	1	4	2.1.7. When an unemployed person enters a part-time labour relation with a fixed-term contract
28	6	6	4	3	5	Temporary and occasional jobs
276	47	40	24	34	69	2.2. LEAVING THE LABOUR FORCE
4	1	4	2	1	1	2.2.1. When an unempl. person becomes completely incapable for work according to the relevant legal provisions
0	0	1	0	0	0	2.2.2. When an unempl. person begins serving his/her time in prison, or is committed into an institution on account of a pronounced measure of safety, reform or protection, for a period longer than 6 months
6	1	3	0	0	0	2.2.3. In other cases as stipulated by law or other general documents
1	3	4	3	2	4	2.2.4. When an unemployed person has turned 65 years of age
261	40	27	18	31	63	2.2.5. When an unempl. person has met the conditions for retirement on account of age, or the conditions for a family or disability pension
0	0	0	1	0	0	2.2.6. When an unempl. person has acquired the status of a regular student of a college or a basic university course
4	1	0	0	0	1	2.2.9 When the unemployed person is serving the compulsory military service.
0	1	1	0	0	0	2.2.10 When the unemployed person is serving a sentence of imprisonment, security measure, correctional or protective measure, lasting up to six months
0	0	0	0	0	0	2.2.11 In the case when the unemployed person, or his/her spouse, has been sent abroad as part of an international-technical or educational-cultural cooperation to work in diplomatic, consular or other offices.
57	46	44	45	23	42	2.3. DELETION AT THE REQUEST OF THE CLIENT
57	46	44	45	23	42	2.3.1. When an unempl. person files a request to be deleted from the unemployment register
33	22	28	20	5	16	2.4. OTHER REASONS
4	10	12	5	2	5	2.4.1. In the case of death of the unemployed person
29	12	16	15	3	11	2.4.2. In the case when the unemployed person has moved to other place of residence
0	0	0	0	0	0	2.4.3. When the permission for permanent residence or temporary stay has expired to an unempl. foreigner or a person without citizenship

Графикон бр. 15 - Брисани и престанак вођења евиденције према дужини трајања незапослености на крају IV 2011

Chart No. 15 - Persons deleted from the register and discontinued record keeping by duration of unemployment in the end of IV 2011



**T15 ПОДАЦИ О НЕЗАПОСЛЕНОСТИ И ЗАПОШЉАВАЊУ ПО ОБЛАСТИМА И ОПШТИНАМА
ТОКОМ АПРИЛА 2011. ГОДИНЕ**

**T15 UNEMPLOYMENT AND EMPLOYMENT DATA BY COUNTIES AND MUNICIPALITIES
DURING APRIL OF 2011**

Регион/Област/Град-општина <i>Region/County/municipality</i>	Период <i>Period</i>													
	Стање на крају месеца <i>Situation at the end of the considered month</i>		У месецу <i>in month</i>											
	Незапослена лица <i>Unemployed persons</i>		Новопријављени <i>Newly registered</i>		Пријављене потребе за запошљавањем <i>Requests for jobmatching services in vacancy filling</i>				Запошљавање <i>Filled vacancies</i>				Запослени са евиденције <i>Recruited from the register</i>	
	Укупно <i>Total</i>	Жене <i>Women</i>	Укупно <i>Total</i>	Жене <i>Women</i>	Укупно <i>Total</i>	Неодређено <i>Indefinite term</i>	Одређено <i>Fixed-term</i>	Укупно <i>Total</i>	Жене <i>Women</i>	Неодређено <i>Indefinite term</i>	Одређено <i>Fixed-term</i>	Укупно <i>Total</i>	Жене <i>Women</i>	
Београдски регион	96.358	52.812	6.252	3.333	1.544	282	1.013	27.581	12.491	9.805	17.776	4.144	2.010	
Београдска област	96.358	52.812	6.252	3.333	1.544	282	1.013	27.581	12.491	9.805	17.776	4.144	2.010	
Барајево	1.950	961	103	43	3	3	0	59	24	43	16	19	9	
Вождовац	8.867	4.863	606	327	46	9	27	1.945	785	859	1.086	274	118	
Врачар	2.723	1.519	189	107	35	5	25	1.461	787	506	955	254	130	
Гроцка	2.470	1.292	247	129	43	43	0	330	169	140	190	42	20	
Звездара	8.343	4.623	610	337	47	3	29	1.387	607	505	882	194	95	
Земун	9.477	4.944	704	392	89	33	33	2.561	1.096	632	1.929	495	223	
Лазаревац	3.108	2.026	208	120	64	9	51	486	144	129	357	116	37	
Младеновац	5.870	3.073	214	99	45	3	34	220	85	59	161	64	20	
Нови Београд	11.972	6.721	698	352	604	113	355	5.591	2.585	2.326	3.265	723	369	
Обреновац	6.446	3.747	241	133	19	3	16	500	201	99	401	103	39	
Палилула	9.136	4.889	706	370	60	11	47	2.649	1.197	930	1.719	343	169	
Раковица	6.507	3.553	450	242	39	2	32	664	273	207	457	151	60	
Савски Венац	1.923	1.068	121	65	64	21	36	3.678	1.907	1.514	2.164	415	256	
Сопот	1.395	700	79	38	4	1	3	68	40	37	31	15	8	
Стари Град	2.768	1.485	192	110	286	15	263	4.438	2.010	1.183	3.255	675	330	
Чукарица	11.235	6.229	719	383	65	8	44	1.161	438	524	637	215	98	
Сурчин	2.168	1.119	165	86	31	0	18	383	143	112	271	46	29	
Регион Војводине	207.719	105.279	9.929	4.693	2.376	554	1.524	17.221	6.978	5.144	12.077	3.367	1.532	
Северно - бачка	17.076	8.296	896	401	347	45	300	1.583	602	610	973	272	112	
Бачка Топола	3.744	1.788	166	77	42	13	27	207	86	39	168	55	13	
Мали Иђош	2.111	1.043	70	25	39	7	32	65	20	15	50	25	9	
Суботица	11.221	5.465	660	299	266	25	241	1.311	496	556	755	192	90	
Средње - банатска	21.282	10.310	1.268	575	259	61	196	1.515	638	266	1.249	368	162	
Житиште	2.355	1.130	96	44	20	0	20	137	63	23	114	73	36	
Зрењанин	12.647	6.280	826	397	119	10	109	1.188	499	192	996	240	101	
Нова Црња	1.688	754	157	62	80	50	30	24	12	14	10	11	8	
Нови Бечеј	3.108	1.438	113	40	18	1	15	132	55	25	107	39	16	
Сечањ	1.484	708	76	32	22	0	22	34	9	12	22	5	1	
Северно - банатска	14.715	7.251	692	312	366	41	212	1.803	594	221	1.582	269	110	
Ада	1.098	505	75	33	241	19	122	212	87	72	140	35	12	
Кањижа	2.170	1.047	71	34	10	8	2	148	46	36	112	16	6	
Кикинда	6.207	3.229	289	145	19	0	8	1.027	287	65	962	137	62	
Нови Кнежевац	1.209	538	86	33	76	1	74	136	38	9	127	39	5	
Сента	2.452	1.148	107	41	17	11	6	220	115	36	184	35	23	
Чока	1.579	784	64	26	3	2	0	60	21	3	57	7	2	
Јужно - банатска	34.524	17.800	1.343	621	227	18	182	1.880	848	542	1.338	412	211	
Алибунар	2.978	1.548	85	47	29	10	19	103	33	51	52	23	12	
Ковачица	3.782	1.879	121	50	14	0	14	59	19	36	23	25	12	
Ковин	3.356	1.752	137	64	2	0	2	166	51	25	141	42	18	
Опово	916	473	40	20	10	0	10	39	12	23	16	17	4	
Панчево	11.798	6.617	552	249	78	6	45	778	307	307	471	164	97	
Бела Црква	3.355	1.598	67	32	36	0	36	35	24	12	23	22	14	
Вршац	6.773	3.234	294	140	36	2	34	619	375	81	538	96	46	
Пландиште	1.566	699	47	19	22	0	22	81	27	7	74	23	8	
Западно - бачка	22.932	10.795	1.114	469	462	206	226	1.464	533	503	961	240	127	
Апатин	4.170	1.890	169	72	9	2	7	130	60	28	102	28	15	
Кула	5.806	2.953	209	100	152	15	107	355	140	76	279	42	23	
Оџаци	5.366	2.546	150	61	74	8	66	69	33	13	56	34	16	
Сомбор	7.590	3.406	586	236	227	181	46	910	300	386	524	136	73	
Јужно - бачка	69.027	36.762	3.330	1.716	394	56	253	6.863	2.952	2.358	4.505	1.313	601	
Бач	1.939	926	99	58	9	0	9	114	30	23	91	39	9	
Бачка Паланка	8.125	4.258	378	193	31	0	25	476	199	121	355	103	40	
Бачки Петровац	1.100	502	70	33	19	1	18	114	61	38	76	46	32	
Беочин	1.756	871	98	40	15	2	13	104	36	20	84	38	14	
Бечеј	4.982	2.401	167	65	21	10	11	295	102	134	161	74	24	
Жабалђ	4.109	2.052	245	107	32	0	32	75	38	37	38	16	8	
Нови Сад - град	30.910	17.294	1.631	894	168	29	61	5.267	2.287	1.830	3.437	863	407	
Србобран	2.981	1.601	84	44	32	10	22	71	39	27	44	28	16	
Сремски Карловци	950	499	49	26	11	0	11	25	12	10	15	6	5	
Темерин	2.963	1.634	152	80	15	2	13	131	47	42	89	43	15	
Тител	1.367	658	64	27	20	0	20	33	12	11	22	6	3	
Врбас	7.845	4.066	293	149	21	2	18	158	89	65	93	51	28	

Регион/Област/Град-општина <i>Region/County/municipality</i>	Период <i>Period</i>													
	Стање на крају месеца <i>Situation at the end of the considered month</i>		У месецу <i>In month</i>											
	Незапослена лица <i>Unemployed persons</i>		Новопријављени <i>Newly registered</i>		Пријављене потребе за запошљавањем <i>Requests for jobmatching services in vacancy filling</i>			Запошљавање <i>Filled vacancies</i>				Запослени са евиденције <i>Recruited from the register</i>		
	Укупно <i>Total</i>	Жене <i>Women</i>	Укупно <i>Total</i>	Жене <i>Women</i>	Укупно <i>Total</i>	Неодређено <i>Indefinite term</i>	Одређено <i>Fixed-term</i>	Укупно <i>Total</i>	Жене <i>Women</i>	Неодређено <i>Indefinite term</i>	Одређено <i>Fixed-term</i>	Укупно <i>Total</i>	Жене <i>Women</i>	
Сремска	28.163	14.065	1.286	599	321	127	155	2.113	811	644	1.469	493	209	
Инђија	4.653	2.385	223	113	21	1	13	274	147	89	185	52	38	
Ириг	1.754	844	69	29	14	2	11	73	28	15	58	24	10	
Пећинци	1.151	513	90	42	11	2	9	222	59	152	70	28	8	
Рума	5.940	3.018	212	97	53	19	31	340	139	92	248	84	35	
Сремска Митровица	6.755	3.167	330	152	38	0	37	404	162	91	313	145	51	
Стара Пазова	4.233	2.325	220	109	64	29	25	585	206	160	425	111	53	
Шид	3.677	1.813	142	57	120	74	29	215	70	45	170	49	14	
Регион Шумадије и Западне Србије	251.302	132.555	8.903	4.268	3.560	569	2.779	12.874	5.724	4.077	8.797	3.235	1.499	
Мачванска	36.107	18.822	1.504	699	565	102	457	2.643	978	683	1.960	626	247	
Богатић	3.376	1.671	90	39	18	2	16	92	34	42	50	29	10	
Владимирци	1.190	582	56	26	35	7	25	85	49	55	30	45	26	
Коцељева	1.594	821	59	25	3	0	3	61	27	29	32	16	7	
Шабач	11.869	6.576	614	321	207	68	136	1.710	566	366	1.344	306	103	
Крупањ	2.196	1.113	70	20	61	13	48	23	8	12	11	9	4	
Лозница	11.296	5.667	489	215	174	7	167	554	257	138	416	182	76	
Љубовија	2.121	1.103	67	28	41	1	40	88	24	29	59	25	14	
Мали Зворник	2.465	1.289	59	25	26	4	22	30	13	12	18	14	7	
Колубарска	14.071	7.290	679	302	373	63	306	1.192	595	340	852	206	87	
Ваљево	8.661	4.402	393	173	236	33	202	745	369	133	612	126	58	
Лајковац	810	542	66	32	21	2	19	27	18	7	20	7	7	
Љиг	549	306	40	17	26	8	15	120	55	70	50	18	3	
Мионица	739	390	29	13	14	9	5	123	69	75	48	22	5	
Осечина	1.049	516	51	24	27	4	23	55	34	11	44	12	8	
Уб	2.263	1.134	100	43	49	7	42	122	50	44	78	21	6	
Шумадијска	36.379	19.772	1.340	651	519	64	392	1.808	863	543	1.265	557	277	
Аранђеловац	5.118	2.866	185	104	46	15	27	297	150	71	226	95	46	
Баточина	2.322	1.186	64	35	19	0	19	93	56	34	59	26	15	
Кнић	1.411	729	56	31	32	5	27	33	15	26	7	21	7	
Крагујевац - град	23.469	12.913	852	404	255	13	183	1.129	530	350	779	287	147	
Рача (Крагујевацка)	1.167	565	61	29	108	0	108	107	53	18	89	87	42	
Топола	1.878	985	68	30	1	1	0	76	29	30	46	29	14	
Лапово	1.014	528	54	18	58	30	28	73	30	14	59	12	6	
Поморавска	28.937	15.268	842	409	341	90	235	1.232	585	352	880	340	158	
Деспотовац	1.901	1.021	65	26	12	4	4	71	34	22	49	24	13	
Параћин	8.499	4.574	235	125	112	63	42	326	119	113	213	78	28	
Рековац	1.635	751	26	7	54	6	48	19	9	10	9	13	4	
Јагодина	10.949	5.952	322	154	83	13	66	539	307	120	419	138	69	
Свилајнац	2.106	1.064	83	38	30	1	28	133	67	42	91	50	30	
Ђуприја	3.847	1.906	111	59	50	3	47	144	49	45	99	37	14	
Златиборска	34.581	17.609	1.315	630	371	51	274	1.512	707	440	1.072	489	210	
Ариље	1.352	693	45	27	18	3	14	126	91	36	90	22	17	
Бајина Башта	2.438	1.266	139	55	51	1	45	212	74	47	165	96	37	
Косјерић	740	413	36	20	16	3	13	56	26	20	36	9	6	
Пожега	2.006	1.087	110	62	19	2	8	139	77	27	112	27	14	
Ужице	6.351	3.373	349	169	183	5	161	575	252	139	436	174	58	
Чајетина	835	386	85	32	18	2	14	64	28	18	46	19	10	
Нова Варош	2.586	1.278	85	51	20	6	13	73	36	21	52	22	9	
Прибој	5.564	2.808	130	73	23	10	2	73	43	28	45	33	17	
Пријеполје	7.179	3.794	255	105	13	12	1	131	54	49	82	57	26	
Сјеница	5.530	2.511	81	36	10	7	3	63	26	55	8	30	16	
Моравичка	21.295	11.198	762	383	290	43	210	1.539	693	433	1.106	310	169	
Горњи Милановац	3.542	1.950	128	80	21	6	11	322	130	85	237	53	26	
Ивањица	5.220	2.308	105	44	47	16	29	189	63	46	143	45	21	
Лучани	1.575	852	59	30	22	1	21	84	39	8	76	13	10	
Чачак	10.958	6.088	470	229	200	20	149	944	461	294	650	199	112	
Рашка	51.462	27.893	1.540	748	510	78	415	1.803	769	894	909	465	229	
Врњачка Бања	3.930	2.132	227	126	27	1	26	194	93	69	125	50	28	
Краљево	14.949	7.928	555	261	182	33	149	791	407	311	480	215	117	
Рашка	3.751	1.987	131	67	59	19	39	122	55	49	73	44	28	
Нови Пазар	21.491	11.894	458	205	187	25	146	403	170	191	212	121	47	
Тутин	7.341	3.952	169	89	55	0	55	293	44	274	19	35	9	
Расинска	28.470	14.703	921	446	591	78	490	1.145	534	392	753	242	122	
Александровац	2.662	1.367	97	54	135	35	83	268	126	118	150	38	17	
Брус	2.146	858	81	33	33	0	33	50	33	20	30	10	6	
Варварин	1.301	621	62	30	44	11	33	45	25	24	21	13	9	
Крушевац	16.011	8.604	486	240	321	32	284	482	223	158	324	133	63	
Трстеник	5.045	2.585	142	65	9	0	8	250	108	66	184	39	24	
Ћићевац	1.305	668	53	24	49	0	49	50	19	6	44	9	3	

Регион/Област/Град-општина <i>Region/County/municipality</i>	Период <i>Period</i>												
	Стање на крају месеца <i>Situation at the end of the considered month</i>		У месецу <i>In month</i>										
	Незапослена лица <i>Unemployed persons</i>		Новопријављени <i>Newly registered</i>		Пријављене потребе за запошљавањем <i>Requests for jobmatching services in vacancy filling</i>			Запошљавање <i>Filled vacancies</i>				Запослени са евиденије <i>Recruited from the register</i>	
	Укупно <i>Total</i>	Жене <i>Women</i>	Укупно <i>Total</i>	Жене <i>Women</i>	Укупно <i>Total</i>	Неодређено <i>Indefinite term</i>	Одређено <i>Fixed-term</i>	Укупно <i>Total</i>	Жене <i>Women</i>	Неодређено <i>Indefinite term</i>	Одређено <i>Fixed-term</i>	Укупно <i>Total</i>	Жене <i>Women</i>
Регион Јужне и Источне Србије	207.623	104.895	8.429	3.921	1.566	196	1.197	10.274	4.767	3.623	6.651	2.602	1.165
Подунавска	15.709	8.646	831	383	356	38	275	1.455	563	309	1.146	279	108
Велика Плана	3.627	1.983	148	67	110	22	60	406	185	68	338	71	29
Смедерево	7.720	4.263	487	225	125	1	119	588	228	162	426	125	55
Смедеревска Паланка	4.362	2.400	196	91	121	15	96	461	150	79	382	83	24
Браничевска	10.131	5.215	548	260	173	16	153	1.657	1.072	1.045	612	159	79
Велико Градиште	1.333	693	68	32	18	0	18	26	12	8	18	3	2
Голубац	632	323	34	15	5	3	2	19	10	11	8	8	4
Жабари	453	222	28	16	7	0	7	42	7	4	38	10	3
Жагубица	510	210	24	8	24	2	22	35	18	22	13	14	8
Кучево	600	260	41	17	29	0	29	47	23	13	34	3	3
Мало Црниће	393	164	28	11	26	3	22	89	57	68	21	9	6
Петровац	1.177	576	82	40	3	3	0	93	67	30	63	19	10
Пожаревац	4.108	2.234	196	98	60	5	53	1.199	849	877	322	72	33
Костолац	925	533	47	23	1	0	0	107	29	12	95	21	10
Борска	13.740	7.177	506	225	217	38	159	855	345	165	690	189	82
Бор	6.407	3.553	202	88	10	0	6	453	159	62	391	80	36
Кладово	2.310	1.145	93	46	71	18	37	100	44	25	75	31	12
Мајданпек	2.168	1.098	43	21	32	0	32	100	49	23	77	19	9
Неготин	2.855	1.381	168	70	104	20	84	202	93	55	147	59	25
Зајечарска	14.795	7.202	580	270	107	23	80	503	272	161	342	198	105
Бољевац	1.113	519	37	15	20	0	20	29	13	13	16	13	4
Зајечар	7.599	3.867	256	121	23	4	15	243	125	56	187	74	38
Књажевац	4.524	2.027	219	96	19	19	0	119	71	60	59	61	34
Сокобања	1.559	789	68	38	45	0	45	112	63	32	80	50	29
Нишавска	52.530	26.645	2.289	1.101	349	45	218	2.589	1.192	809	1.780	741	353
Алексинац	7.320	3.587	342	181	68	6	60	232	85	92	140	64	25
Гаџин Хан	1.242	561	37	14	0	0	0	47	15	24	23	15	9
Дољевац	2.740	1.313	126	48	29	0	29	38	23	17	21	11	6
Мерошина	2.116	958	80	26	27	0	27	33	11	8	25	12	7
Ражањ	708	317	30	13	21	0	21	12	5	5	7	5	1
Сврљиг	2.109	954	77	37	16	2	11	64	32	18	46	24	15
Ниш	36.295	18.955	1.597	782	188	37	70	2.163	1.021	645	1.518	610	290
Ниш-Нишка Бања	2.539	1.307	107	48	7	0	1	172	51	28	144	44	21
Ниш-Пантелеј	6.629	3.506	299	147	6	3	1	291	146	87	204	82	30
Ниш-Црвени Крст	5.181	2.536	249	111	22	0	6	160	65	59	101	42	23
Ниш-Палилула	10.748	5.544	485	230	23	3	11	359	157	123	236	94	53
Ниш-Медиана	11.198	6.062	457	246	130	31	51	1.181	602	348	833	348	163
Топличка	16.424	7.984	661	299	68	1	67	547	239	177	370	189	79
Блаце	1.916	884	60	25	0	0	0	65	18	17	48	24	6
Житорађа	3.075	1.513	140	61	1	0	1	38	12	15	23	13	5
Курумлија	3.205	1.641	142	66	1	1	0	148	52	72	76	52	20
Прокупље	8.228	3.946	319	147	66	0	66	296	157	73	223	100	48
Пиротска	14.439	7.029	511	223	159	10	139	620	221	212	408	208	78
Бабушница	2.012	903	50	18	25	0	24	73	23	24	49	22	7
Бела Паланка	2.826	1.324	49	21	25	0	25	40	24	16	24	18	11
Димитровград	1.618	771	54	21	36	0	35	56	23	31	25	17	9
Пирот	7.983	4.031	358	163	73	10	55	451	151	141	310	151	51
Јабланичка	38.108	18.477	1.163	536	6	1	4	980	408	452	528	326	125
Бојник	2.663	1.266	124	60	0	0	0	29	16	17	12	13	4
Власотинце	5.923	2.808	125	53	1	0	1	186	66	108	78	86	21
Лебане	5.455	2.660	72	34	0	0	0	53	27	16	37	17	9
Лесковац	22.326	10.889	807	374	4	1	2	588	283	256	332	186	86
Медвеђа	1.529	765	33	15	1	0	1	76	14	12	64	10	3
Црна Трава	212	89	2	0	0	0	0	48	2	43	5	14	2
Пчињска	31.747	16.520	1.340	624	131	24	102	1.068	455	293	775	313	156
Босилеград	1.472	677	36	15	12	0	12	46	18	9	37	8	6
Бујановац	5.403	2.716	231	93	0	0	0	163	89	17	146	19	8
Владичин Хан	4.739	2.458	139	53	1	0	1	73	23	23	50	35	12
Врање	8.622	4.638	560	298	62	21	36	647	272	188	459	193	110
Прешево	6.267	3.438	171	73	0	0	0	41	21	18	23	14	7
Сурдулица	4.080	2.091	175	81	17	2	15	75	26	31	44	37	11
Трговиште	1.164	502	28	11	39	1	38	23	6	7	16	7	2

Регион/Област/Град-општина <i>Region/County/municipality</i>	Период <i>Period</i>													
	Стање на крају месеца <i>Situation at the end of the considered month</i>		У месецу <i>In month</i>											
	Незапослена лица <i>Unemployed persons</i>		Новопријављени <i>Newly registered</i>		Пријављене потребе за запошљавањем <i>Requests for jobmatching services in vacancy filling</i>			Запошљавање <i>Filled vacancies</i>				Запослени са евиденције <i>Recruited from the register</i>		
	Укупно <i>Total</i>	Жене <i>Women</i>	Укупно <i>Total</i>	Жене <i>Women</i>	Укупно <i>Total</i>	Неодређено <i>Indefinite term</i>	Одређено <i>Fixed-term</i>	Укупно <i>Total</i>	Жене <i>Women</i>	Неодређено <i>Indefinite term</i>	Одређено <i>Fixed-term</i>	Укупно <i>Total</i>	Жене <i>Women</i>	
Регион Косово и Метохија	6.758	3.882	139	70	79	0	79	115	64	48	67	31	22	
Косовска	342	223	4	1	25	0	25	22	11	9	13	2	2	
Глоговац	1	1	0	0	0	0	0	0	0	0	0	0	0	
Качаник	0	0	0	0	0	0	0	0	0	0	0	0	0	
Косово Поље	0	0	0	0	0	0	0	0	0	0	0	0	0	
Липљан	0	0	0	0	0	0	0	5	1	2	3	0	0	
Обилић	336	220	4	1	25	0	25	3	3	1	2	2	2	
Подујево	1	1	0	0	0	0	0	0	0	0	0	0	0	
Приштина - град	2	0	0	0	0	0	0	8	5	3	5	0	0	
Урошевац	2	1	0	0	0	0	0	1	0	1	0	0	0	
Штимље	0	0	0	0	0	0	0	0	0	0	0	0	0	
Штрпце	0	0	0	0	0	0	0	5	2	2	3	0	0	
Пећка	179	87	4	1	0	0	0	1	0	1	0	0	0	
Дечани	0	0	0	0	0	0	0	0	0	0	0	0	0	
Ђаковица	0	0	0	0	0	0	0	0	0	0	0	0	0	
Исток	144	77	2	1	0	0	0	0	0	0	0	0	0	
Клина	34	10	2	0	0	0	0	0	0	0	0	0	0	
Пећ	1	0	0	0	0	0	0	1	0	1	0	0	0	
Призренска	128	76	2	1	0	0	0	5	2	2	3	0	0	
Ораховац	128	76	2	1	0	0	0	1	1	0	1	0	0	
Призрен	0	0	0	0	0	0	0	2	1	2	0	0	0	
Сува Река	0	0	0	0	0	0	0	0	0	0	0	0	0	
Гора	0	0	0	0	0	0	0	2	0	0	2	0	0	
Косовско - митровачка	6.106	3.493	129	67	54	0	54	84	49	35	49	28	20	
Вучитрн	437	270	7	3	0	0	0	2	2	1	1	0	0	
Зубин Поток	1.128	659	12	6	0	0	0	9	4	6	3	2	2	
Лепосавић	2.194	1.262	32	18	20	0	20	18	14	3	15	4	4	
Србица	36	24	0	0	0	0	0	1	0	1	0	0	0	
Косовска Митровица	1.611	915	56	28	12	0	12	38	21	18	20	18	12	
Звечан	700	363	22	12	22	0	22	16	8	6	10	4	2	
Косовско - поморавска	3	3	0	0	0	0	0	3	2	1	2	1	0	
Витина	3	3	0	0	0	0	0	0	0	0	0	0	0	
Гњилане	0	0	0	0	0	0	0	1	1	1	0	0	0	
Косовска Каменица	0	0	0	0	0	0	0	1	1	0	1	0	0	
Ново Брдо	0	0	0	0	0	0	0	1	0	0	1	1	0	
Република Србија	769.761	399.425	33.652	16.285	9.125	1.601	6.592	68.065	30.024	22.697	45.368	13.379	6.228	



РЕПУБЛИКА СРБИЈА
НАЦИОНАЛНА СЛУЖБА
ЗА ЗАПОШЉАВАЊЕ
www.nsz.gov.rs

Издавач
Национална служба за запошљавање
Београд, Краља Милутина 8

За издавача
Дејан Јовановић, директор

Билтен припремили
Одељење за анализу и статистику
Бранислав Драговић
Божидар Бојовић

Уредник
Никола Атанацковић

Телефони за контакт:
011/29-29-551
011/29-29-562

Факс:
011/29-29-625
E-mail: bilten@nsz.gov.rs

Интернет адреса:
www.nsz.gov.rs

ISSN 1451-3226