

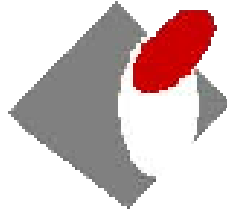
Број 136



**МЕСЕЧНИ  
СТАТИСТИЧКИ БИЛТЕН  
Децембар 2013**



**РЕПУБЛИКА СРБИЈА  
НАЦИОНАЛНА СЛУЖБА  
ЗА ЗАПОШЉАВАЊЕ**



**РЕПУБЛИКА СРБИЈА  
НАЦИОНАЛНА СЛУЖБА ЗА ЗАПОШЉАВАЊЕ**

***REPUBLIC OF SERBIA  
NATIONAL EMPLOYMENT SERVICE***

**Број 136  
МЕСЕЧНИ СТАТИСТИЧКИ БИЛТЕН  
Децембар 2013**

**НЕЗАПОСЛЕНОСТ И ЗАПОШЉАВАЊЕ  
У РЕПУБЛИЦИ СРБИЈИ**

***No 136  
MONTHLY STATISTIC BULLETIN  
December 2013***

***UNEMPLOYMENT AND EMPLOYMENT  
IN THE REPUBLIC OF SERBIA***

## САДРЖАЈ

<b>УВОДНЕ НАПОМЕНЕ</b>	4
1. Извори и метод прикупљања података	4
2. Обухватност	4
<b>МЕТОДОЛОШКА ПОЈАШЊЕЊА И ДЕФИНИЦИЈЕ</b>	5
T1 Незапосленост, пријављене потребе и запошљавање од 2005. до 2013. године	10
T2 Незапосленост и запошљавање према степену стручне спреме и полу током децембра 2013. године	11
T3 Незапосленост и запошљавање према степену стручне спреме и полу	11
T4 Незапосленост, пријављене потребе за запошљавањем и запошљавање по групама занимања и полу током децембра 2013. године	13
T5 Преглед најтраженијих занимања у оквиру степена стручне спреме према пријављеним потребама током децембра 2013. године	14
T6 Незапослена лица по месецима и полу	15
T7 Незапослена лица према степену стручне спреме и полу на крају децембра 2013. године	17
T8 Незапослена лица према старости и полу на крају децембра 2013. године	19
T9 Незапослена лица према трајању незапослености и полу на крају децембра 2013. године	21
T10 Корисници новчане накнаде по месецима и полу	23
T11 Пријављене потребе за запошљавањем по месецима	25
T12 Новопријављени по месецима и полу	27
T13 Запослени са евиденције по месецима и полу	27
T14 Брисани и престанак вођења евиденције према разлозима и трајању незапослености током децембра 2013. године	29
T15 Подаци о незапослености и запошљавању по окрузима и општинама	31

**CONTENTS**

<b>INTRODUCTORY REMARKS</b>	7
1. Data sources and collecting method	7
2. Coverage	7
<b>METHODOLOGICAL EXPLANATIONS AND DEFINITIONS</b>	8
T1 Unemployment, vacancies and employment 2005 to 2013	10
T2 Unemployment and employment by level of education and sex during December 2013	12
T3 Unemployment and employment by level of education and sex	12
T4 Unemployment, requests for jobmatching services and employment by occupation groups and sex during December 2013	13
T5 Overview of the most frequently demanded occupations by education levels according to the requests for jobmatching services during December 2013	14
T6 Unemployed persons by month and sex	16
T7 Unemployed persons by education level and sex in the end of December 2013	18
T8 Unemployed persons by age and sex in the end of December 2013	20
T9 Unemployed persons by duration of unemployment and sex in the end of December 2013	22
T10 Unemployment benefit recipients by month and sex	24
T11 Requests by employers for NES jobmatching services in vacancy filling by month	26
T12 Newly registered persons by month and sex	28
T13 Persons recruited from the unemployment register by month and sex	28
T14 Persons deleted from the unemployment register and discontinued record keeping by reasons and duration of unemployment during December 2013	30
T15 Unemployment and employment data by counties and municipalities during December 2013	31

## Уводне напомене

Статистички извештаји о броју и структури тражилаца запослења лица на евиденцији Националне службе за запошљавање (у даљем тексту: НСЗ) и пријављеним слободним пословима генеришу се из базе података НСЗ првог дана у месецу за претходни месец.

Подаци о регистрованој незапослености и запошљавању уз посредовање НСЗ прикупљају се на основу Закона о осигурању за случај незапослености («Службени гласник РС», бр. 36/09 и 88/10) и Правилника о ближеј садржини података и начину вођења евиденција у области запошљавања («Службени гласник РС», бр. 15/2010).

### 1. Извори и метод прикупљања података

Подаци о тражиоцима запослења добијају се непосредном пријавом лица на евиденцију НСЗ, а подаци о слободним пословима добијају се пријавом потребе за запошљавањем од стране послодавца.

Подаци о запошљавању добијају се трансфером података из Матичне евиденције осигураника Републичког завода за здравствено осигурање.

### 2. Обухватност

Национална служба приказује податке у Месечном статистичком билтену у складу са територијалном организацијом Републике Србије (Закон о територијалној организацији Републике Србије («Службени гласник РС», бр. 129/07)), осим у табели 10 - Т10 КОРИСНИЦИ НОВЧАНЕ НАКНАДЕ ПО МЕСЕЦИМА И ПОЛУ, где су подаци приказани по организационом принципу Националне службе (ниво филијала НСЗ).

Груписање општина по управним окрузима<sup>1</sup> извршено је у складу са

<sup>1</sup> Управни окрузи представљају трећи ниво Номенклатуре статистичких територијалних

Уредбом о начину вршења послова министарства и посебних организација ван њиховог седишта («Службени гласник РС», бр. 3/92 и 36/92). Груписање управних округа према статистичким територијалним јединицама<sup>2</sup> извршено је у складу са Уредбом Владе Републике Србије о Номенклатури статистичких територијалних јединица («Службени гласник РС», бр. 109/09 и 46/10).

Национална служба од 1999. године не располаже појединим подацима за територију АП Косово и Метохија, тако да подаци садржани у обухвату представљају податке из евиденције филијале Косовска Митровица.

јединица – НСТЈЗ («Службени гласник РС», бр. 109/09, и 46/10).

<sup>2</sup> Статистички региони представљају други ниво Номенклатуре статистичких територијалних јединица – НСТЈ2 («Службени гласник РС», бр. 109/09, и 46/10).

## Методолошка појашњења и дефиниције

Евиденције у области запошљавања су евиденције о:

1. лицу које тражи запослење;
2. послодавцу;
3. обвезнику доприноса за осигурање за случај незапослености;
4. потреби за запошљавањем.

Евиденција о лицу које тражи запослење почиње датумом пријаве лица Националној служби, а престаје када наступи неки од основа за брисање из евиденције или за престанак вођење евиденције, дефинисан Законом.

Евиденцију о потребама за запошљавање Национална служба води на основу поднетих пријава послодавца о слободним пословима за које желе посредовање НСЗ при запошљавању, као и достављених извештаја о реализацији поднетих пријава.

Податке о запошљавању Национална служба добија из матичне евиденције РЗЗО о пријави лица на обавезно социјално осигурање.

**Лице које тражи запослење** је незапослени, запослени који тражи промену запослења и друго лице које тражи запослење (**T2**) (Закон о запошљавању и осигурању за случај незапослености, члан 3., став 1., «Сл. гласник РС» бр. 36/09 и 88/10).

**Запослени који тражи промену запослења** је лице које је у радном односу или је на други начин остварило право на рад, а које активно тражи промену запослења и води се на евиденцији лица која траже промену запослења (**T2**) (Закон о запошљавању и осигурању за случај незапослености, члан 3., став 2., «Сл. гласник РС» бр бр. 36/09 и 88/10).

**Друго лице које тражи запослење** је лице старије од 15 година живота које тражи запослење, а које се не може сматрати незапосленим или лицем које тражи промену запослења (**T2**) (Закон о

запошљавању и осигурању за случај незапослености, члан 3., став 3, «Сл. гласник РС» бр бр. 36/09 и 88/10).

**Незапослени** је лице од 15 година живота до испуњавања услова за пензију, односно најкасније до 65 година живота, способно и одмах спремно да ради, које није засновало радни однос или на други начин остварило право на рад, а које се води на евиденцији незапослених и активно тражи запослење (**T1-T4, T6-T9, T15**) (Закон о запошљавању и осигурању за случај незапослености, члан 2., «Сл. гласник РС» бр бр. 36/09 и 88/10).

**Лице које први пут траже запослење** је незапослено лице које се налази на евиденцији Националне службе за запошљавање, а које никада раније није било у радном односу, односно, није остварило право на рад на неки други начин, без обзира на ниво и врсту завшене школе (**T1-T3**).

**Новопријављени на евиденцију** представља укупан број лица које су се током извештајног периода пријавила на евиденцију Националне службе као лица која траже запослење (**T1-T3, T12**).

**Брисани и престанак вођења евиденције** - лица која у извештајном периоду нису извршила своју обавезу према Националној служби и лица код којих је дошло до престанка вођења евиденције услед неког од разлога дефинисаних Законом, као што је заснивање радног односа, одјава са евиденције, остваривање права на пензију и др. (**T1-T3, T14**).

**Пријављене потребе за запошљавањем** – број лица за које је послодавац у извештајном периоду пријавио потребу за посредовањем при запошљавању (**T1, T4, T5, T11, T15**).

**Запошљавање** – укупан број лица за која су у извештајном периоду пристигли подаци о пријави на обавезно социјално осигурање на основу запошљавања или рада ван радног односа (**T1, T2, T4, T15**).

**Запослени са евиденције** - укупан број лица за која су у извештајном периоду пристигли подаци о пријавама на обавезно социјално осигурање на основу запошљавања или рада ван радног односа, а да се у истом периоду налазила на евиденцији Националне службе (Т1-Т4, Т13, Т15).

**Корисници новчане накнаде** - незапослена лица која су у складу са законом остварила право на новчану накнаду у извештајном периоду (Закон о запошљавању и осигурању у случају незапослености, «Службени гласник РС» бр. 36/09 и 88/10) (Т10).

Корекција броја корисника новчане накнаде, по месецима, врши се сваког месеца због процедуре доношења решења (Закон о управном поступку).

**Класификација** - у извештајима су подаци структурирани по: *делатностима*

- Шифарник делатности (Закон о класификацији делатности («Службени гласник РС» бр. 104/09)) *подручјима рада, занимањима и степену стручне спреме* - Јединствена номенклатура занимања (ЈНЗ, «Службени лист СФРЈ» бр. 31/90) и Шифарник занимања и стручне спреме («Службени лист СРЈ» бр. 9/98).

Табеле 1-3 садрже опште податке о незапослености, слободним пословима и запошљавању.

Табеле 4-5 садрже агрегиране податке на нивоу група и нивоу појединачних занимања.

Табеле 6-9 и 11-15 садрже податке о незапослености, слободним пословима и запошљавању агрегиране по територијалном принципу (Република Србија, регион, област, град-општина - НСТЈЗ)

## Introductory Notes

The statistical reports on the number and structure of unemployed persons in the register of the National Employment Service (hereinafter: NES) and the registered vacancies are generated from the NES database on the first day of a month for the previous month.

The data on registered unemployment and recruitment through NES job placement services are collected pursuant to the Law on Employment and Unemployment Insurance (*Official Gazette of the Republic of Serbia*, No 36/2009) and the Rulebook on the Content of Data and Methodology of Keeping Registries in the Field of Employment (*Official Gazette of the Republic of Serbia*, No 15/2010).

### 1. Data sources and collection method

The data on unemployed persons is collected directly from the reports of unemployed persons registering with NES, while the data on job vacancies is gathered from the employers' reports of these vacancies, registered with NES.

The data on recruitment is received from the National Health Insurance Institute's Central Registry of Insured Persons.

### 2. Coverage

The National Employment Service presents the data in the Monthly Statistical Bulletin, in accordance with the territorial organisation of the Republic of Serbia (Law on the Territorial Organisation of the Republic of Serbia (*Official Gazette of the Republic of Serbia*, No 129/07)), except in Table 10 - T10 BREAKDOWN OF UNEMPLOYMENT BENEFIT RECIPIENTS BY MONTH AND SEX, which shows the data according to the NES organisational principle (at the level of NES branch offices).

Grouping of municipalities into administrative counties<sup>1</sup> has been

---

<sup>1</sup> Administrative counties are the third level of the Nomenclature of Territorial Units for

conducted in accordance with the Regulation on the Work of Ministries and Specific Organisations outside of Their Seat (*Official Gazette of the Republic of Serbia*, No 3/92 and 36/92). The administrative counties are grouped into statistical territorial units<sup>2</sup> in accordance with the government Decree on the Nomenclature of Territorial Units for Statistics (*Official Gazette of the Republic of Serbia*, No 109/09 and 46/10).

Since 1999, NES has not been collecting certain data from the territory of AP Kosovo & Metohija. As a result, the data included in the coverage represents the data from the register of NES Branch Office Kosovska Mitrovica.

---

Statistics – NUTS3 (*Official Gazette of the Republic of Serbia*, No 109/09 and 46/10).

<sup>2</sup> Statistical regions are the second level of the Nomenclature of Territorial Units for Statistics – NUTS2 (*Official Gazette of the Republic of Serbia*, No 109/09 and 46/10).



## Methodology explanation and definitions

Records in the field of employment include the records on:

1. Job seekers;
2. Employers;
3. Unemployment insurance contribution payers;
4. Job vacancies.

The records on **job seekers** are kept from the day when those persons are registered with NES, and discontinued/removed when any of the reasons for discontinuation or removal, stipulated by law, occurs.

NES maintains the records on **vacancies** based on the employers' reports on vacancies for which they require NES job placement services and based on the reports on the delivery of those services.

NES receives the data on **recruitment** from the National Health Insurance Institute's Central Registry of Insured Persons.

**A job seeker** is an unemployed person, an employed person seeking change of employment and other persons seeking employment (**T2**) (Law on Employment and Unemployment Insurance, Article 3, Paragraph 1, *Official Gazette of the Republic of Serbia*, No 36/09).

**An employed person seeking change of employment** is a person who is employed or otherwise exercises the right to work, yet actively seeks to change employment and is on the registry of persons seeking change of employment (**T2**) (Law on Employment and Unemployment Insurance, Article 3, Paragraph 2, *Official Gazette of the Republic of Serbia*, No 36/09).

**Other person seeking employment** is a person over 15 years of age who is looking for a job, but who can not be considered as unemployed persons or person looking for job-to-job transfer (**T2**) (Law on Employment and Unemployment Insurance, Article 3, Paragraph 3, "The Official Gazette of the Republic of Serbia" no. 36/09).

**Unemployed person** is a person between 15 years of age and the age eligible for retirement (or 65 years of age at the most), capable and immediately ready to work, who has not entered into an employment contract or exercised the right to work in any other way, who is in the unemployment register and who is looking for a job actively (**T1-T4, T6-T9, T15**) (Law on Employment and Unemployment Insurance, Article 2, "The Official Gazette of the Republic of Serbia" no. 36/09).

**First-time jobseeker** is an unemployed person registered with the National Employment Service who has not had previous work experience and has not exercised his/her right to work in any other way, regardless of his/her level and type of education acquired (**T1-T3**).

**The newly registered** is the total number of persons who have been registered with the National Employment Service as jobseekers during the reporting period (**T1-T3, T12**).

**Removal from the register and discontinuation of records** – persons who failed to fulfill their obligations toward the National Employment Service during the reporting period and persons whose registration with the National Employment Service has been discontinued due to any of the reasons stipulated by the Law, such as entering a labour relation, withdrawing from the registry, fulfilling the conditions for pension etc. (**T1-T3, T14**).

**Registered vacancies** – the number of persons for whom employers reported the need for jobmatching services in the reporting period (**T1, T4, T5, T11, T15**).

**Employment** – the total number of persons for whom the data on registration of compulsory social insurance (based on employment contract or other engagement) have been collected in the reporting period (**T1, T2, T4, T15**).

**Employed through NES jobmatching services** – the total number of persons for whom the data on registration of compulsory social insurance (based on employment contract or other engagement)

have been collected in the reporting period and who were registered with National Employment Service during the same reporting period (T1-T4, T13, T15).

**Unemployment benefit recipients** – unemployed persons who have exercised, in accordance with the Law, the right to unemployment benefit during the reporting period (*Law on Employment and Unemployment Insurance, “The Official Gazette of the Republic of Serbia” no. 36/2009*) (T10).

The adjustment of the number of unemployment benefit recipients is carried out every month due to the decision issuing procedure (Law on Administrative Proceedings).

**Classification** – the data presented in the reports are structured by: *sectors of economic activity* - Codebook of Sectors of Economic Activity (Law on Classification of Sectors of Economic Activity, The Official

Gazette of the Republic of Serbia, no. 104/09), *fields of activity, occupations and level of qualifications* – Unified Nomenclature of Occupations (The Official Gazette of SFRY, No. 31/90) and Codebook of Occupations and Qualifications (The Official Gazette of FRY, 9/98).

Tables 1-3 contain general data on unemployment, vacancies and employment. Tables 4-5 contain aggregated data at group level and individual occupations level. Tables 6-9 and 11-15 contain data on unemployment, vacancies and employment aggregated according to the territorial principle (Republic of Serbia, regions, counties, municipalities – NUTS 3).

**T1 НЕЗАПОСЛЕНОСТ, ПРИЈАВЉЕНЕ ПОТРЕБЕ И ЗАПОШЉАВАЊЕ  
ОД 2005 ДО 2013**  
**T1 UNEMPLOYMENT, VACANCIES AND EMPLOYMENT  
FROM 2005 TO 2013**

Година Year	Незапослена лица (просек) Unemployed persons (average)										Кумулатив Cumulative		
	Незапослена лица* Unemployed persons*		Први пут траже посао First time job seekers		Корисници новчане накнаде Unemployment benefit recipients		Новопријављени на евиденцији Newly registered		Брисани и престанак вођења евиденције Deleted from the register and discontinued record keeping		Пријављене потребе за радницима Registered vacancies	Запошљавање са евиденције Employed from the register	
	Укупно Total	Жене Women	Укупно Total	Жене Women	Укупно Total	Жене Women	Укупно Total	Жене Women	Укупно Total	Жене Women		Укупно Total	Жене Women
2005	888.386	480.492	467.430	267.810	63.295	...	32.779	15.968	23.129	11.330	602.558	155.912	79.620
2006	913.293	493.599	467.421	269.820	75.059	...	32.542	15.989	24.695	12.351	707.140	174.900	91.442
2007	850.004	457.762	419.397	244.709	71.334	...	30.791	14.935	32.841	16.595	758.832	190.457	99.379
2008	755.935	408.767	360.030	212.525	72.719	...	34.293	16.923	31.774	15.764	790.261	186.196	98.239
2009	746.605	397.230	280.858	168.619	85.695	34.480	40.299	19.636	31.431	15.891	516.116	156.344	85.430
2010	744.222	390.516	267.979	158.988	81.896	34.068	39.105	18.953	34.993	17.135	94.418	140.588	75.544
2011	752.838	393.386	275.039	161.484	64.776	28.642	40.461	19.552	43.600	20.940	52.944	183.452	95.360
2012	761.834	394.993	270.256	156.779	61.633	28.052	40.119	19.490	47.219	22.291	55.931	205.297	106.558
2013	774.890	395.985	267.884	153.143	67.798	31.102	38.588	18.755	50.839	24.097	44.281	214.461	113.112

1) Национална служба за запошљавање води евиденцију о пријављеним потребама за запошљавањем које подносе послодавци који имају слободне послове у земљи и иностранству у складу са чланом 93. Закона о запошљавању и осигурању за случај незапослености („Службени гласник РС“, бр. 36/2009). Подаци од ДЕЦЕМБРА 2009. године о броју пријављених потреба за запошљавањем нису упоредиви са подацима из периода пре усвајања новог Закона.

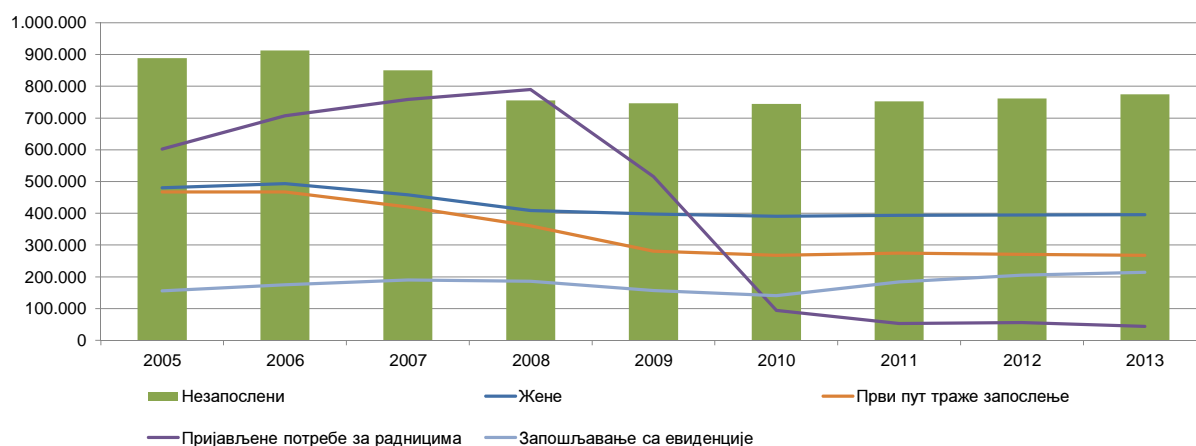
1) The National Employment Service keeps records of the requests for jobmatching services by employers who have vacancies in the country and abroad, in accordance with Article 93 of the Law on Employment and Unemployment Insurance (Official Gazette of the Republic of Serbia, No. 36/2009). The data on the number of requests for jobmatching services from DECEMBER2009 onward are not comparable with the data prior to adoption of the new Law.

2) Национална служба за запошљавање је до ДЕЦЕМБРА 2010. године податке о запошљавању водила на основу поднетих Е-3 Пријава о заснивању-престанку радног односа (Закон о евиденцијама у области рада (Сл. гласник СРЈ, бр. 46/96)) достављених од стране послодавца Националној служби. Од ДЕЦЕМБРА 2010. године подаци о запошљавању се преузимају од Републичког завода за здравствено осигурање.

2) Until DECEMBER 2010, the National Employment Service calculated employment figures on the basis of the number of reports filed by employers on the establishment of labour relation with a worker (Law on Records in the Field of Employment, Official Gazette of FR Y, No. 46/96). Since DECEMBER 2010, the data on employment is obtained from the National Health Insurance Fund.

3) Због промена начина добијања података о запошљавању (видети фусноту 2), извршена је ретроактивна корекција података у складу са новом процедуром због упоредивости временских серија.

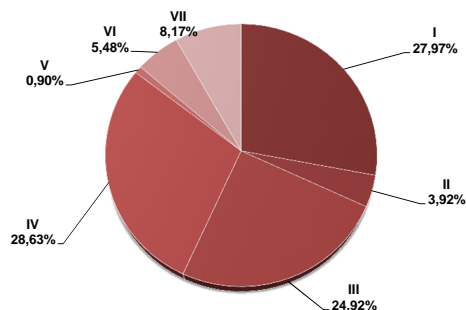
**Графикон бр. 1 - Опште карактеристике незапослености, пријављених потреба и запошљавања од 2005. до 2013.**  
**Chart No. 1 - General characteristics of unemployment, vacancies and employment from 2005 to 2013**



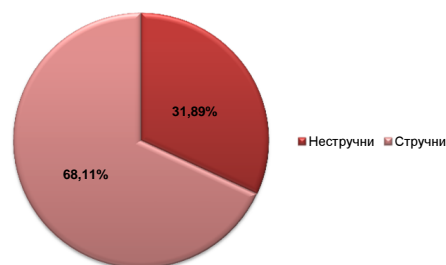
**T2 НЕЗАПОСЛЕНОСТ И ЗАПОШЉАВАЊЕ ПРЕМА СТЕПЕНУ СТРУЧНЕ СПРЕМЕ И ПОЛУ ТОКОМ ДЕЦЕМБРА 2013. ГОДИНЕ**

Садржај	Укупно Total	Жене Women	I		II		III		IV		V	
			Укупно Total	Жене Women	Укупно Total	Жене Women	Укупно Total	Жене Women	Укупно Total	Жене Women	Укупно Total	Жене Women
<b>НЕЗАПОСЛЕНА ЛИЦА НА КРАЈУ ПРЕТХОДНОГ МЕСЕЦА</b>	762.638	391.643	213.072	107.110	29.952	15.504	189.759	75.576	218.684	127.569	6.875	1.312
<b>НОВОПРИЈАВЉЕНА ЛИЦА У ИЗВЕШТАЈНОМ МЕСЕЦУ</b>	40.912	19.214	10.398	4.598	1.167	500	10.181	3.447	11.824	6.365	375	58
1. Први пут траже запослење	12.532	6.381	4.556	2.510	184	99	2.126	717	3.103	1.535	20	3
2. Били запослени	28.380	12.833	5.842	2.088	983	401	8.055	2.730	8.721	4.830	355	55
<b>УКУПНО ЗАПОСЛЕНА ЛИЦА У ИЗВЕШТАЈНОМ МЕСЕЦУ</b>	103.732	47.987	15.134	6.948	5.955	2.526	27.558	9.224	34.724	17.679	683	232
Запослени на неодређено време	23.654	11.724	2.017	969	888	403	5.111	1.878	8.708	4.611	190	67
Запослени са евиденције	16.783	9.239	1.988	1.514	982	511	4.209	1.836	5.546	3.296	106	48
<b>БРИСАНИ И ПРЕСТАНАК ВОЂЕЊА ЕВИДЕНЦИЈЕ У ИЗВЕШТАЈНОМ МЕСЕЦУ</b>	48.601	23.851	11.208	5.428	1.469	768	12.103	4.364	14.664	7.908	477	90
<b>НЕЗАПОСЛЕНА ЛИЦА НА КРАЈУ ИЗВЕШТАЈНОГ МЕСЕЦА</b>	769.546	393.500	215.232	107.731	30.174	15.483	191.749	75.868	220.345	128.143	6.906	1.300
Од укупно незапослених - први пут траже запослење	267.107	152.772	99.772	61.438	6.946	4.569	52.835	23.032	66.928	37.823	499	201
<b>ЛИЦА КОЈА ТРАЖЕ ЗАПОСЛЕЊЕ</b>	888.359	472.453	258.685	137.170	35.014	18.714	219.689	92.681	251.411	150.248	8.071	1.552
Незапослена лица	769.546	393.500	215.232	107.731	30.174	15.483	191.749	75.868	220.345	128.143	6.906	1.300
Привремено неспособни или неспремни за рад	106.222	73.053	41.757	28.702	4.528	3.075	25.168	15.995	25.843	19.424	1.056	231
Мировање права по Закону	8.910	3.782	1.445	625	286	145	2.522	724	2.805	1.270	92	17
Запослени који траже промену запослења	700	459	18	11	6	1	45	14	135	91	10	2
Друга лица која траже запослење	2.981	1.659	233	101	20	10	205	80	2.283	1.320	7	2

Графикон бр. 2 - Структура незапослених лица у XII 2013. према степену стручне спреме  
Chart No. 2 - Structure of unemployed persons in XII 2013. by qualifications



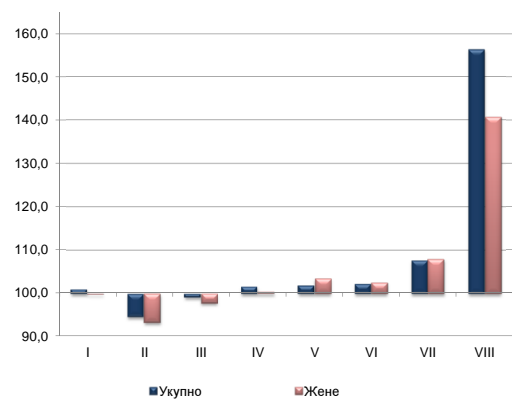
Графикон бр. 2а - Структура незапослених лица у XII 2013.  
Chart No. 2a - Structure of unemployed persons in XII 2013.



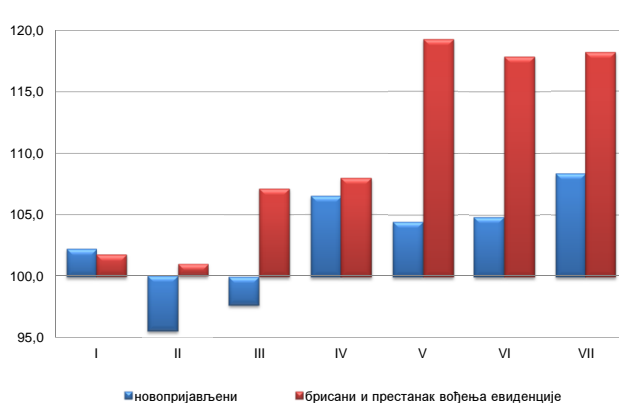
**T3 НЕЗАПОСЛЕНОСТ И ЗАПОШЉАВАЊЕ ПРЕМА СТЕПЕНУ СТРУЧНЕ СПРЕМЕ И ПОЛУ**

	Месец Month	Укупно Total	Жене Women	I		II		III		IV		V	
				Укупно Total	Жене Women	Укупно Total	Жене Women	Укупно Total	Жене Women	Укупно Total	Жене Women	Укупно Total	Жене Women
Незапослена лица	XII 2013	769.546	393.500	215.232	107.731	30.174	15.483	191.749	75.868	220.345	128.143	6.906	1.300
	XII 2012	761.486	392.466	213.084	107.949	31.896	16.595	193.332	77.617	216.717	127.606	6.777	1.256
	Index	101,1	100,3	101,0	99,8	94,6	93,3	99,2	97,7	101,7	100,4	101,9	103,5
Први пут траже запослење	XII 2013	267.107	152.772	99.772	61.438	6.946	4.569	52.835	23.032	66.928	37.823	499	201
	XII 2012	264.395	152.870	98.262	61.019	7.574	4.996	54.271	24.058	65.326	37.794	537	216
	Index	101,0	99,9	101,5	100,7	91,7	91,5	97,4	95,7	102,5	100,1	92,9	93,1
Новопријављени на евиденцију	XII 2013	40.912	19.214	10.398	4.598	1.167	500	10.181	3.447	11.824	6.365	375	58
	XII 2012	39.782	18.083	10.178	4.410	1.221	536	10.419	3.377	11.104	5.740	359	63
	Index	102,8	106,3	102,2	104,3	95,6	93,3	97,7	102,1	106,5	110,9	104,5	92,1
Запослени са евиденције	XII 2013	16.783	9.239	2.803	1.514	982	511	4.209	1.836	5.546	3.296	106	48
	XII 2012	15.314	8.600	2.649	1.513	648	327	3.570	1.623	5.639	3.321	84	36
	Index	109,6	107,4	105,8	100,1	151,5	156,3	117,9	113,1	98,4	99,2	126,2	133,3
Брисани и престанак вођења евиденције	XII 2013	48.601	23.851	11.208	5.428	1.469	768	12.103	4.364	14.664	7.908	477	90
	XII 2012	45.109	22.369	11.018	5.406	1.455	764	11.301	4.190	13.587	7.437	400	83
	Index	107,7	106,6	101,7	100,4	101,0	100,5	107,1	104,2	107,9	106,3	119,3	108,4

Графикон бр. 3 - Промена броја незапослених лица према степену стручне спреме у XII 2013. године у односу на XII 2012. године  
Chart No. 3 - Change in the number of the unemployed by qualifications



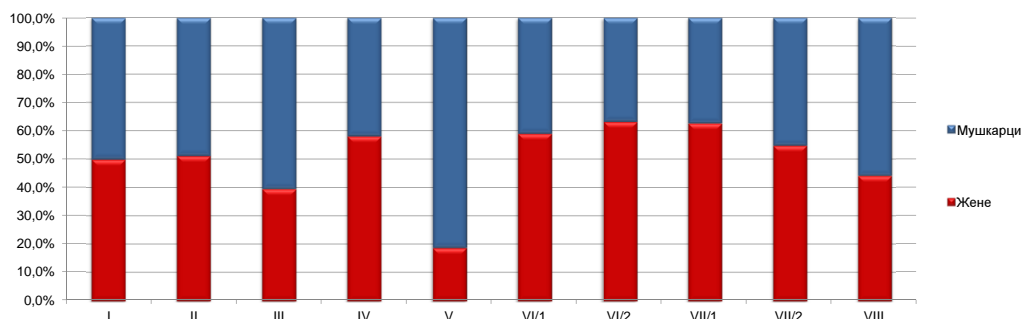
Графикон бр. 3а - Промена броја новопријављених и брисаних према степену стручне спреме у XII 2013. у односу на XII 2012. године  
Chart No. 3a - Change in the number of newly registered and deleted by qualifications



**T2 UNEMPLOYMENT AND EMPLOYMENT BY LEVEL OF EDUCATION AND SEX DURING DECEMBER OF 2013**

VI/1		VI/2		VII-1		VII-2		VIII		Contents
Укупно Total	Жене Women	Укупно Total	Жене Women	Укупно Total	Жене Women	Укупно Total	Жене Women	Укупно Total	Жене Women	
27.107	16.039	14.864	9.443	61.445	38.601	791	447	89	42	UNEMPLOYED PERSONS IN THE END OF THE PREVIOUS MONTH
1.200	685	1.162	717	4.551	2.815	48	26	6	3	NEWLY REGISTERED PERSONS IN THE REPORTING PERIOD
136	65	602	369	1.802	1.081	2	2	1	0	1. First-time job seekers
1.064	620	560	348	2.749	1.734	46	24	5	3	2. Have been employed before
3.782	2.154	817	463	14.572	8.511	263	136	244	114	TOTAL EMPLOYED PERSONS IN THE REPORTING PERIOD
1.124	639	223	129	5.260	2.948	88	44	74	36	Indefinite term contracts
588	378	168	110	2.307	1.503	40	19	34	24	Recruited from the NES Unemployment Register
1.809	1.038	1.300	764	5.492	3.439	67	44	12	8	DELETED FROM THE REGISTER AND DISCONTINUED RECORD KEEPING IN THE REPORTING PERIOD
27.103	16.019	15.079	9.554	62.081	38.930	791	434	86	38	UNEMPLOYED PERSONS IN THE END OF THE REPORTING PERIOD
5.133	3.193	8.546	5.318	26.327	17.132	113	60	8	6	Out of the total unemployed persons - first-time job seekers
30.331	18.158	16.288	10.437	67.880	42.946	889	499	101	48	JOB SEEKERS
27.103	16.019	15.079	9.554	62.081	38.930	791	434	86	38	Unemployed persons
2.741	1.876	799	669	4.254	3.032	67	45	9	4	Persons temporarily incapable or unavailable to work
394	203	289	142	1.065	649	10	5	2	2	Persons whose rights stipulated by the Law are suspended
68	50	44	25	352	248	18	13	4	4	Persons seeking to change their job
25	10	77	47	128	87	3	2	0	0	Other job seekers

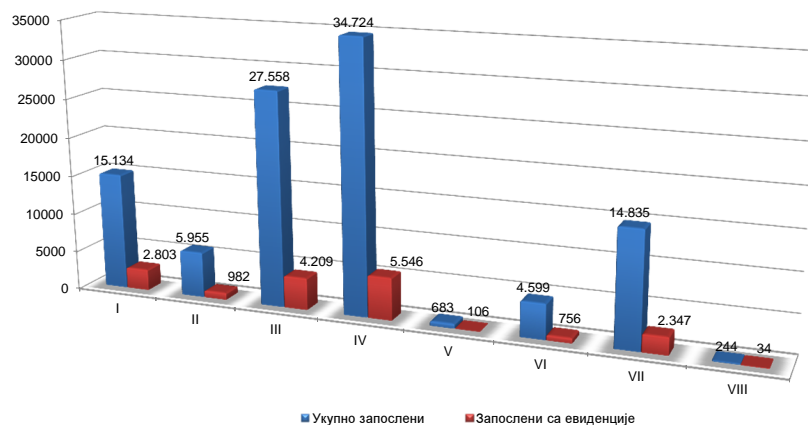
Графикон бр. 4 Структура незапослених лица према степену стручне спреме и полу у XII 2013.  
Chart No. 4 - Structure of unemployed persons by qualifications and gender in XII 2013.



**T3 UNEMPLOYMENT AND EMPLOYMENT BY LEVEL OF EDUCATION AND SEX**

VI/1		VI/2		VII-1		VII-2		VIII		Contents
Укупно Total	Жене Women	Укупно Total	Жене Women	Укупно Total	Жене Women	Укупно Total	Жене Women	Укупно Total	Жене Women	
27.103	16.019	15.079	9.554	62.081	38.930	791	434	86	38	Unemployed persons
28.438	16.750	12.797	8.196	57.586	36.018	804	452	55	27	Unemployed persons
95,3	95,6	117,8	116,6	107,8	108,1	98,4	96,0	156,4	140,7	Unemployed persons
5.133	3.193	8.546	5.318	26.327	17.132	113	60	8	6	First-time job seekers
6.007	3.729	7.741	4.939	24.505	16.015	161	98	11	6	First-time job seekers
85,5	85,6	110,4	107,7	107,4	107,0	70,2	61,2	72,7	100,0	First-time job seekers
1.200	685	1.162	717	4.551	2.815	48	26	6	3	Newly registered persons in the unemployment register
1.237	714	1.016	607	4.203	2.614	41	20	4	2	Newly registered persons in the unemployment register
97,0	95,9	114,4	118,1	108,3	107,7	117,1	130,0	150,0	150,0	Newly registered persons in the unemployment register
588	378	168	110	2.307	1.503	40	19	34	24	Persons recruited from the unemployment register
534	345	129	84	2.010	1.316	39	25	12	10	Persons recruited from the unemployment register
110,1	109,6	130,2	131,0	114,8	114,2	102,6	76,0	283,3	240,0	Persons recruited from the unemployment register
1.809	1.038	1.300	764	5.492	3.439	67	44	12	8	Deleted from the register and discontinued record keeping
1.682	1.001	956	577	4.639	2.876	65	32	6	3	Deleted from the register and discontinued record keeping
107,6	103,7	136,0	132,4	118,4	119,6	103,1	137,5	200,0	266,7	Deleted from the register and discontinued record keeping

Графикон бр. 5 - Запослени (укупно и са евиденције) према степену стручне спреме у XII 2013. године  
Chart No. 5 - Employed (total and through NES register) by qualifications in XII 2013.





**T5 ПРЕГЛЕД НАЈТРАЖЕНИЈИХ ЗАНИМАЊА У ОКВИРУ СТЕПЕНА  
СТРУЧНЕ СПРЕМЕ ПРЕМА ПРИЈАВЉЕНИМ ПОТРЕБАМА  
ТОКОМ ДЕЦЕМБРА 2013. ГОДИНЕ**

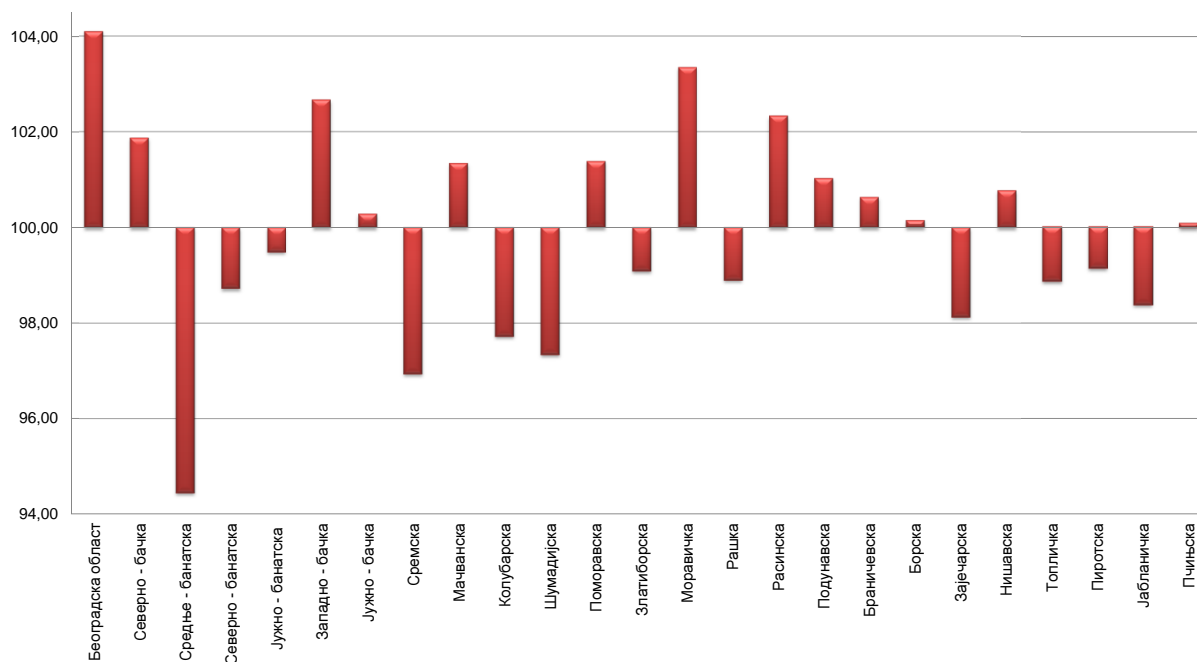
**T5 OVERVIEW OF THE MOST FREQUENTLY DEMANDED OCCUPATIONS BY  
EDUCATION LEVELS ACCORDING TO THE REQUESTS FOR JOBMATCHING  
SERVICES IN VACANCY FILLING DURING DECEMBER OF 2013**

Шифра занимања <i>Occupation code</i>	Назив занимања	Број слободних послова <i>Number of vacancies</i>	Шифра занимања <i>Occupation code</i>	Назив занимања	Број слободних послова <i>Number of vacancies</i>
<b>I степен стручне спреме</b>					
109900	Лица без занимања и стручне спреме ( I CCC - НК )	142	402500	Електротехничар електромеханике ( IV CCC )	3
104502	Чистач просторија	14	405200	Грађевински техничар ( IV CCC )	3
100501	Манипулант у прехранбеној производњи	1	406704	Мењач новца	3
103311	Манипулант у преради неметала	1	409200	Фармацеутски техничар ( IV CCC )	3
104501	Комунални хигијеничар	1	409231	Биохемијско - здравствени лаборант	3
<b>V степен стручне спреме</b>					
			507765	Инструктор вожње	5
<b>VI/1 степен стручне спреме</b>					
201800	Помоћни - приучени обрађивач метала ( II CCC и ПК )	30	616700	Економиста за финансије, рачуноводство и банкарство ( VI - 1 CCC )	9
200900	Помоћни - приучени шумар ( II CCC и ПК )	20	617501	Васпитач предшколске деце	9
200513	Помоћник месара	14	616453	Комерцијалиста	5
204000	Помоћни конфекционар ( II CCC и ПК )	10	616600	Менаџер ( VI - 1 CCC )	3
205200	Помоћни грађевински радник ( II CCC и ПК )	10	619000	Виша медицинска сестра ( VI - 1 CCC )	3
206111	Возач виљушкарa	8	611800	Машински инжењер ( VI - 1 CCC )	2
207201	Чувар	7	614000	Инжењер технологије за производњу одеће ( VI - 1 CCC )	2
200502	Помоћник пекара	5	616500	Инжењер друског саобраћаја ( VI - 1 CCC )	2
206402	Пакер	4	612000	Машински инжењер - конструктор ( VI - 1 CCC )	1
206513	Сервир	4	613900	Инжењер технологије текстилства ( VI - 1 CCC )	1
206516	Помоћник посластичара	2	615200	Инжењер грађевинарства ( VI - 1 CCC )	1
201835	Послужилац уређаја за електрозаваривање	2	616630	Инжењер индустријског менаџмента	1
202271	Ложач парних котлова	2	616800	Правник ( VI - 1 CCC )	1
206400	Руковалац робом - помоћни продавац ( II CCC и ПК )	2	619082	Физиотерапеут	1
206500	Помоћни угоститељ ( II CCC и ПК )	2	<b>VI/2 степен стручне спреме</b>		
206522	Собарица	2			
201801	Послужилац подешених стругова	1	626709	Струковни економиста	5
203932	Ћилимар	1	625219	Струковни инжењер грађевинарства	4
204001	Помоћник конфекционара	1	621879	Струковни инжењер машинства	3
204023	Шивач текстила	1	626661	Струковни менаџер	2
204200	Помоћни обућар и кожни галантериста ( II CCC и ПК )	1	626710	Економиста	2
207100	Помоћни административни радник ( II CCC и ПК )	1	622811	Струковни инжењер електротехнике и рачунарства	1
209311	Геронтодомаћин	1	625629	Струковни инжењер саобраћаја	1
			626641	Струковни инжењер менаџмента	1
<b>III степен стручне спреме</b>					
306400	Продавац ( III CCC и KB )	68	628329	Струковни инжењер заштите животне средине	1
304023	Шивач конфекције	62	629081	Струковни физиотерапеут	1
307201	Заштитар имовине - портир	54	<b>VII/1 степен стручне спреме</b>		
301813	Бравар	50	716700	Дипломирани економиста за општу економију, банкарство и финансије ( VII 1 CCC )	43
300513	Месар	49	716800	Дипломирани правник ( VII - 1 CCC ) / мастер правник	23
304000	Кројач и конфекционар ( III CCC и KB )	32	719200	Дипломирани фармацеут ( VII - 1 CCC )	10
306411	Продавац робе свакодневне потрошње	26	711800	Дипломирани машински инжењер ( VII - 1 CCC ) / мастер инжењер машинства	9
304221	Обућар	22	717534	Дипломирани професор енглеског језика и књижевности / мастер професор енглеског језика и књижевности	9
301835	Електрозаваривач	19	717502	Професор разредне наставе	6
305600	Возач друског возила ( III CCC и KB )	17	716720	Дипломирани економиста	5
306515	Кувар једноставних јела	17	719000	Доктор медицине	5
303200	Гумар и пластичар ( III CCC и KB )	16	710131	Технолог заштите биља	4
302431	Електроинсталатер	14	710400	Доктор ветеринарске медицине	4
301900	Монтер - инсталатер ( III CCC и KB )	13	715600	Дипломирани инжењер за друски саобраћај ( VII - 1 CCC )	4
306513	Келнер	12	717515	Дипломирани професор српског језика и књижевности / мастер професор српског језика и књижевности	4
300502	Пекар	10	717601	Професор математике	4
302200	Механичар, машиниста, машинбравар ( III CCC и KB )	10	717602	Професор физике	4
305604	Возач теретњака	10	710118	Дипломирани инжењер пољопривреде	3
306461	Магационер	9	710500	Дипломирани инжењер прехранбене технологије ( VII - 1 CCC )	3
309999	Нераспоређена занимања III категорије сложености	9	712820	Дипломирани инжењер електротехнике и рачунарства	3
<b>IV степен стручне спреме</b>					
406700	Економски техничар ( IV CCC )	48	716600	Дипломирани менаџер ( VII - 1 CCC ) / мастер менаџер	3
409900	Матурант гимназије ( IV CCC )	19	716639	Дипломирани инжењер менаџмента	3
402400	Електротехничар енергетике ( IV CCC )	15	716820	Дипломирани правник	3
407100	Административни техничар ( IV CCC )	15	716925	Дипломирани информатичар	3
406453	Комерцијални техничар	11	717610	Професор хемије	3
406721	Њиговођа	10	717611	Професор биологије	3
407399	Неразврстана занимања осигурања IV категорије сложености	10	718219	Дипломирани психолог	3
<b>VII/2 степен стручне спреме</b>					
402000	Машински техничар - конструктор ( IV CCC )	7	729001	Специјалиста интерне медицине	2
409002	Медицинска сестра	7	729049	Специјалиста гинекологије и акушерства	2
406400	Продавац ( IV CCC )	6	729071	Специјалиста опште медицине	2
406800	Правни техничар ( IV CCC )	5	729015	Специјалиста дерматовенерологије	1
400100	Пољопривредни техничар за производњу биља ( IV CCC )	4	729021	Специјалиста педијатрије	1
401851	Техничар обраде метала на машинама са нумеричким управљањем	4	729045	Специјалиста ургентне медицине	1
402600	Електротехничар електронике ( IV CCC )	4	729061	Специјалиста епидемиологије	1
407200	Техничар самозаштите ( IV CCC )	4	729111	Специјалиста стоматолошке протетике	1
409999	Нераспоређена занимања IV категорије сложености	4	729400	Магистар наука за физичку культуру и спорт ( VII - 2 CCC )	1
400400	Ветеринарски техничар ( IV CCC )	3			

**Т6 НЕЗАПОСЛЕНА ЛИЦА ПО МЕСЕЦИМА И ПОЛУ**

Ред. бр. No	Област/Регион <i>County/Region</i>	Ø 2012.		XII 2012		I 2013		II 2013		III 2013		IV 2013		V 2013	
		Укупно <i>Total</i>	Жене <i>Women</i>	Укупно <i>Total</i>	Жене <i>Women</i>	Укупно <i>Total</i>	Жене <i>Women</i>	Укупно <i>Total</i>	Жене <i>Women</i>	Укупно <i>Total</i>	Жене <i>Women</i>	Укупно <i>Total</i>	Жене <i>Women</i>	Укупно <i>Total</i>	Жене <i>Women</i>
1	Београдска област	102.172	56.034	104.425	57.063	106.504	57.938	107.800	58.122	107.692	57.903	107.581	57.919	105.853	57.205
	<b>Београдски регион</b>	<b>102.172</b>	<b>56.034</b>	<b>104.425</b>	<b>57.063</b>	<b>106.504</b>	<b>57.938</b>	<b>107.800</b>	<b>58.122</b>	<b>107.692</b>	<b>57.903</b>	<b>107.581</b>	<b>57.919</b>	<b>105.853</b>	<b>57.205</b>
2	Северно - бачка	17.238	8.686	17.241	8.582	17.785	8.790	18.204	8.941	18.321	9.052	18.367	9.138	18.020	9.047
3	Средње - банатска	19.023	9.216	18.535	8.774	19.174	9.076	19.611	9.278	19.316	9.188	19.098	9.016	18.698	8.780
4	Северно - банатска	14.243	6.985	13.871	6.659	14.376	6.864	14.764	7.105	14.862	7.174	14.831	7.155	14.706	7.153
5	Јужно - банатска	34.306	17.734	34.399	17.576	34.869	17.719	35.217	17.838	35.258	17.787	35.381	17.895	34.942	17.734
6	Западно - бачка	21.607	9.942	21.562	9.790	22.095	9.955	22.400	10.011	22.630	10.126	22.721	10.171	22.482	10.052
7	Јужно - бачка	66.847	35.677	66.395	35.200	67.632	35.600	68.423	35.843	68.428	35.820	68.542	35.848	67.913	35.556
8	Сремска	28.936	14.503	28.953	14.412	29.274	14.415	29.673	14.504	29.672	14.528	29.508	14.471	29.139	14.338
	<b>Регион Војводине</b>	<b>202.200</b>	<b>102.742</b>	<b>200.956</b>	<b>100.993</b>	<b>205.205</b>	<b>102.419</b>	<b>208.292</b>	<b>103.520</b>	<b>208.487</b>	<b>103.675</b>	<b>208.448</b>	<b>103.694</b>	<b>205.900</b>	<b>102.660</b>
9	Мачванска	35.853	18.797	36.352	18.859	37.245	19.197	37.831	19.439	38.143	19.621	38.394	19.748	38.107	19.679
10	Колубарска	14.260	7.439	14.667	7.633	14.981	7.742	15.204	7.834	15.354	7.889	15.401	7.901	15.104	7.773
11	Шумадијска	35.610	19.415	34.926	19.322	35.498	19.649	35.812	19.747	35.843	19.777	35.647	19.816	34.922	19.477
12	Поморавска	28.972	15.359	28.936	15.281	29.439	15.403	29.893	15.583	29.867	15.507	30.143	15.692	29.730	15.490
13	Златиборска	33.918	17.408	33.537	17.185	34.335	17.379	34.811	17.510	35.098	17.641	35.098	17.690	34.735	17.586
14	Моравичка	20.452	10.898	20.806	11.128	21.740	11.547	22.384	11.832	22.409	11.877	22.590	12.001	22.300	11.826
15	Рашка	49.978	26.692	48.970	25.629	49.524	25.600	50.042	25.677	49.625	25.254	50.077	25.435	49.656	25.301
16	Расинска	28.024	14.664	27.741	14.571	28.476	14.894	28.826	14.984	29.201	15.107	29.477	15.239	29.383	15.193
	<b>Регион Шумадије и Западне Србије</b>	<b>247.065</b>	<b>130.673</b>	<b>245.935</b>	<b>129.608</b>	<b>251.238</b>	<b>131.411</b>	<b>254.803</b>	<b>132.606</b>	<b>255.540</b>	<b>132.673</b>	<b>256.827</b>	<b>133.522</b>	<b>253.937</b>	<b>132.325</b>
17	Подунавска	16.119	8.837	16.674	9.031	17.197	9.176	17.597	9.311	17.888	9.414	17.853	9.419	17.582	9.234
18	Браничевска	10.166	5.248	9.977	5.132	10.361	5.323	10.631	5.409	10.746	5.397	10.858	5.471	10.717	5.376
19	Борска	13.026	6.794	12.923	6.803	13.143	6.880	13.336	6.958	13.377	6.960	13.474	7.010	13.294	6.943
20	Зајечарска	14.594	7.106	14.587	7.073	14.929	7.229	15.092	7.247	15.223	7.283	15.357	7.298	15.152	7.141
21	Нишавска	53.330	26.217	53.315	25.997	54.682	26.362	55.121	26.344	55.226	26.252	54.804	25.911	54.527	25.801
22	Топличка	15.736	7.491	15.987	7.581	16.390	7.707	16.460	7.727	16.459	7.723	16.464	7.768	16.476	7.803
23	Пиротска	13.390	6.596	13.271	6.473	13.773	6.656	13.931	6.636	14.012	6.629	13.798	6.535	13.458	6.399
24	Јабланичка	38.557	18.395	38.279	18.031	39.294	18.338	39.923	18.518	39.991	18.495	39.514	18.300	39.241	18.174
25	Пчињска	28.725	14.972	28.274	14.743	28.964	14.910	29.772	15.221	30.104	15.343	30.292	15.480	30.166	15.429
	<b>Регион Јужне и Источне Србије</b>	<b>203.643</b>	<b>101.657</b>	<b>203.287</b>	<b>100.864</b>	<b>208.733</b>	<b>102.581</b>	<b>211.863</b>	<b>103.371</b>	<b>213.026</b>	<b>103.496</b>	<b>212.414</b>	<b>103.192</b>	<b>210.613</b>	<b>102.300</b>
	<b>Регион Косово и Метохија</b>	<b>6.753</b>	<b>3.886</b>	<b>6.882</b>	<b>3.937</b>	<b>7.058</b>	<b>4.019</b>	<b>7.532</b>	<b>4.221</b>	<b>7.597</b>	<b>4.261</b>	<b>7.615</b>	<b>4.271</b>	<b>7.573</b>	<b>4.255</b>
	<b>Република Србија</b>	<b>761.834</b>	<b>394.993</b>	<b>761.486</b>	<b>392.466</b>	<b>778.739</b>	<b>398.369</b>	<b>790.292</b>	<b>401.841</b>	<b>792.344</b>	<b>402.009</b>	<b>792.888</b>	<b>402.599</b>	<b>783.880</b>	<b>398.746</b>

Графикон бр. 6 - Промена броја незапослених лица за период XII 2012. - XII 2013. године  
*Chart No. 6 - Change in the number of the unemployed XII 2012 - XII 2013*

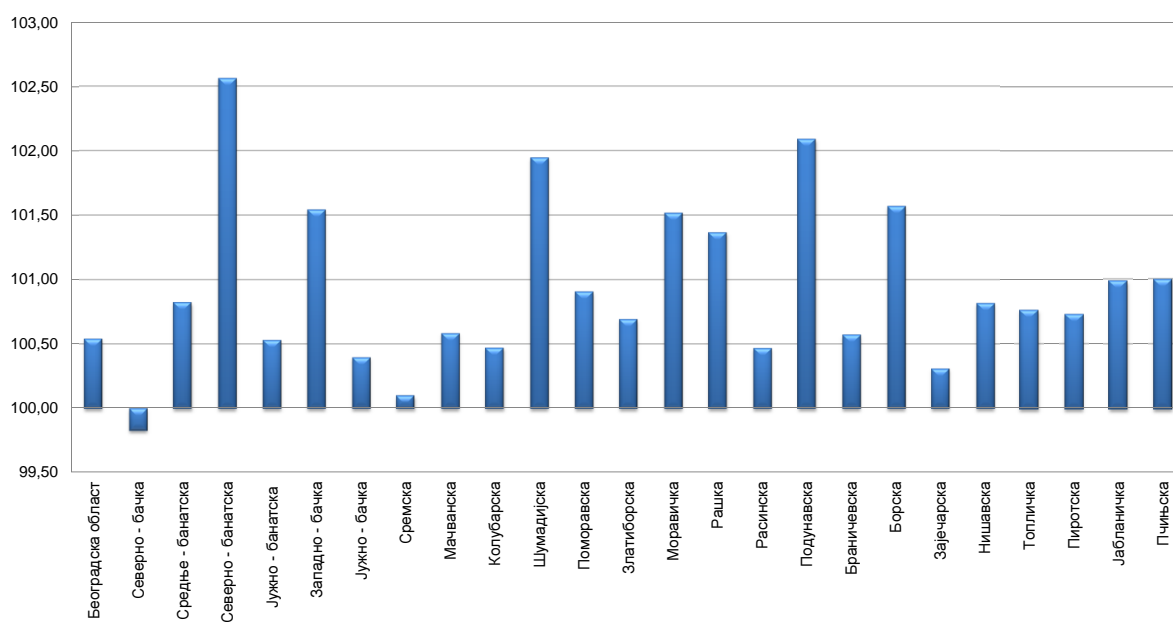




**T6 UNEMPLOYED PERSONS BY MONTHS AND SEX**

VI 2013		VII 2013		VIII 2013		IX 2013		X 2013		XI 2013		XII 2013		Индекси Index		
Укупно Total	Жене Women	Укупно Total	Жене Women	Укупно Total	Жене Women	Укупно Total	Жене Women	Укупно Total	Жене Women	Укупно Total	Жене Women	Укупно Total	Жене Women	XII 2013 / XII 2012	XII 2013 / XII 2012	XII 2013 / XI 2013
105.582	57.179	106.996	58.304	105.712	57.815	107.672	58.900	108.257	59.319	108.123	59.317	108.706	59.401	104,10	104,10	100,54
<b>105.582</b>	<b>57.179</b>	<b>106.996</b>	<b>58.304</b>	<b>105.712</b>	<b>57.815</b>	<b>107.672</b>	<b>58.900</b>	<b>108.257</b>	<b>59.319</b>	<b>108.123</b>	<b>59.317</b>	<b>108.706</b>	<b>59.401</b>	<b>104,10</b>	<b>104,10</b>	<b>100,54</b>
17.899	8.980	17.877	8.925	17.699	8.838	17.687	8.879	17.484	8.805	17.593	8.869	17.563	8.732	101,87	101,87	99,83
18.388	8.656	18.050	8.517	17.658	8.377	17.389	8.202	17.228	8.178	17.363	8.201	17.506	8.204	94,45	94,45	100,82
14.366	7.004	14.143	6.925	13.706	6.752	13.507	6.655	13.327	6.521	13.352	6.432	13.694	6.528	98,72	98,72	102,56
34.727	17.641	34.605	17.729	34.013	17.558	33.934	17.508	33.843	17.401	34.041	17.387	34.221	17.390	99,48	99,48	100,53
22.213	9.934	22.216	10.001	21.822	9.869	21.785	9.842	21.745	9.880	21.801	9.893	22.137	9.930	102,67	102,67	101,54
67.298	35.333	67.225	35.425	66.559	35.279	66.134	35.098	66.021	35.053	66.322	35.184	66.584	35.168	100,28	100,28	100,40
28.701	14.148	28.478	14.136	28.231	14.066	28.222	14.027	28.206	14.128	28.037	13.986	28.065	14.003	96,93	96,93	100,10
<b>203.592</b>	<b>101.696</b>	<b>202.594</b>	<b>101.658</b>	<b>199.688</b>	<b>100.739</b>	<b>198.658</b>	<b>100.211</b>	<b>197.854</b>	<b>99.966</b>	<b>198.509</b>	<b>99.952</b>	<b>199.770</b>	<b>99.955</b>	<b>99,41</b>	<b>99,41</b>	<b>100,64</b>
37.956	19.581	37.815	19.643	37.147	19.327	36.839	19.126	36.610	19.037	36.626	18.964	36.839	18.985	101,34	101,34	100,58
14.727	7.580	14.785	7.680	14.420	7.508	14.373	7.440	14.246	7.421	14.266	7.440	14.333	7.443	97,72	97,72	100,47
34.324	19.256	34.122	19.188	33.604	18.883	33.297	18.668	33.129	18.571	33.347	18.717	33.996	18.970	97,34	97,34	101,95
29.802	15.568	29.520	15.442	29.042	15.170	28.986	15.085	29.285	15.201	29.072	15.120	29.335	15.193	101,38	101,38	100,90
34.422	17.515	33.688	17.304	33.243	17.088	32.858	16.849	32.786	16.795	33.004	16.908	33.232	16.999	99,09	99,09	100,69
22.170	11.780	22.196	11.814	21.735	11.598	21.280	11.388	21.294	11.423	21.181	11.369	21.502	11.518	103,35	103,35	101,52
49.191	25.167	48.066	24.707	47.306	24.342	47.039	24.095	47.245	24.180	47.777	24.424	48.429	24.743	98,90	98,90	101,36
28.216	14.709	28.301	14.705	28.246	14.745	28.025	14.556	28.109	14.585	28.256	14.619	28.388	14.703	102,33	102,33	100,47
<b>250.808</b>	<b>131.156</b>	<b>248.493</b>	<b>130.483</b>	<b>244.743</b>	<b>128.661</b>	<b>242.697</b>	<b>127.207</b>	<b>242.704</b>	<b>127.213</b>	<b>243.529</b>	<b>127.561</b>	<b>246.054</b>	<b>128.554</b>	<b>100,05</b>	<b>100,05</b>	<b>101,04</b>
17.204	9.106	17.187	9.152	16.710	9.009	16.406	8.862	16.432	8.898	16.500	8.932	16.845	9.028	101,03	101,03	102,09
10.449	5.288	10.390	5.272	10.068	5.126	9.979	5.045	9.957	5.031	9.983	5.035	10.040	5.051	100,63	100,63	100,57
13.325	6.970	13.018	6.883	12.770	6.800	12.656	6.734	12.671	6.741	12.742	6.714	12.942	6.777	100,15	100,15	101,57
14.971	7.084	14.700	6.982	14.458	6.909	14.300	6.855	14.308	6.849	14.269	6.854	14.313	6.817	98,12	98,12	100,31
54.181	25.607	54.284	25.712	53.600	25.324	53.224	24.869	53.047	24.735	53.290	24.893	53.725	24.953	100,77	100,77	100,82
16.309	7.682	15.967	7.529	15.798	7.456	15.711	7.418	15.715	7.444	15.690	7.441	15.809	7.540	98,89	98,89	100,76
13.084	6.202	12.932	6.181	12.842	6.192	13.162	6.426	13.127	6.362	13.064	6.315	13.159	6.375	99,16	99,16	100,73
39.454	18.274	38.433	17.928	37.876	17.699	37.726	17.571	37.274	17.372	37.296	17.358	37.664	17.346	98,39	98,39	100,99
29.781	15.274	29.155	15.118	28.393	14.777	28.037	14.594	28.097	14.594	28.022	14.550	28.301	14.639	100,10	100,10	101,00
<b>208.758</b>	<b>101.487</b>	<b>206.066</b>	<b>100.757</b>	<b>202.515</b>	<b>99.292</b>	<b>201.201</b>	<b>98.374</b>	<b>200.628</b>	<b>98.026</b>	<b>200.856</b>	<b>98.092</b>	<b>202.798</b>	<b>98.526</b>	<b>99,76</b>	<b>99,76</b>	<b>100,97</b>
<b>7.614</b>	<b>4.292</b>	<b>7.694</b>	<b>4.355</b>	<b>8.079</b>	<b>4.579</b>	<b>9.144</b>	<b>5.240</b>	<b>10.609</b>	<b>6.203</b>	<b>11.621</b>	<b>6.721</b>	<b>12.218</b>	<b>7.064</b>	<b>177,54</b>	<b>177,54</b>	<b>105,14</b>
<b>776.354</b>	<b>395.810</b>	<b>771.843</b>	<b>395.557</b>	<b>760.737</b>	<b>391.086</b>	<b>759.372</b>	<b>389.932</b>	<b>760.052</b>	<b>390.727</b>	<b>762.638</b>	<b>391.643</b>	<b>769.546</b>	<b>393.500</b>	<b>101,06</b>	<b>101,06</b>	<b>100,91</b>

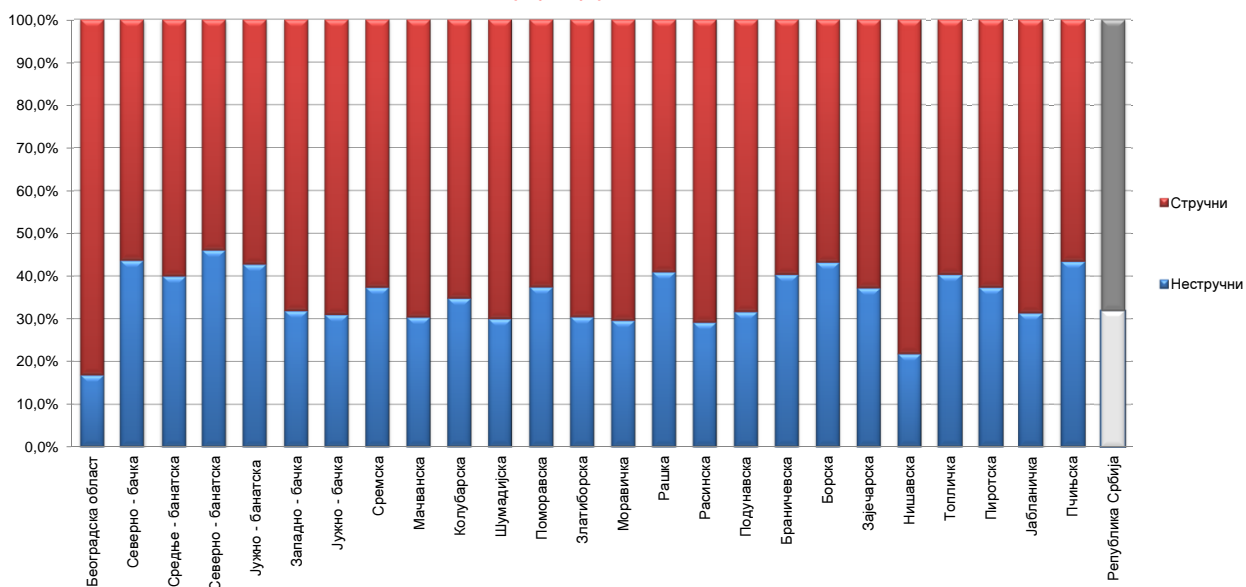
Графикон бр. 7 - Промена броја незапослених лица за период XI 2013. - XII 2013. године  
 Chart No. 7 - Change in the number of the unemployed XI 2013 - XII 2013.



**T7 НЕЗАПОСЛЕНА ЛИЦА ПРЕМА СТЕПЕНУ СТРУЧНЕ СПРЕМЕ И ПОЛУ НА КРАЈУ ДЕЦЕМБРА 2013. ГОДИНЕ**

Ред. Бр. No	Област/Регион County/Region	Укупно Total	Жене Women	I		II		III		IV	
				Укупно Total	Жене Women	Укупно Total	Жене Women	Укупно Total	Жене Women	Укупно Total	Жене Women
1	Београдска област	108.706	59.401	15.724	7.880	2.591	1.451	20.774	8.037	37.256	21.997
<b>Београдски регион</b>		<b>108.706</b>	<b>59.401</b>	<b>15.724</b>	<b>7.880</b>	<b>2.591</b>	<b>1.451</b>	<b>20.774</b>	<b>8.037</b>	<b>37.256</b>	<b>21.997</b>
2	Северно - бачка	17.563	8.732	6.853	3.192	809	380	3.910	1.680	4.303	2.506
3	Средње - банатска	17.506	8.204	6.606	3.109	388	125	4.483	1.495	3.992	2.308
4	Северно - банатска	13.694	6.528	5.806	2.615	503	220	3.225	1.235	3.050	1.839
5	Јужно - банатска	34.221	17.390	12.808	6.463	1.809	938	7.202	2.737	9.037	5.255
6	Западно - бачка	22.137	9.930	6.078	2.622	980	419	6.429	2.111	6.509	3.582
7	Јужно - бачка	66.584	35.168	17.279	8.531	3.329	1.749	15.604	6.318	19.076	11.436
8	Сремска	28.065	14.003	9.088	4.424	1.390	668	7.247	2.914	7.231	4.133
<b>Регион Војводине</b>		<b>199.770</b>	<b>99.955</b>	<b>64.518</b>	<b>30.956</b>	<b>9.208</b>	<b>4.499</b>	<b>48.100</b>	<b>18.490</b>	<b>53.198</b>	<b>31.059</b>
9	Мачванска	36.839	18.985	9.206	4.602	1.986	1.082	11.885	5.009	10.009	6.163
10	Колубарска	14.333	7.443	4.095	1.974	890	510	3.746	1.457	3.778	2.408
11	Шумадијска	33.996	18.970	7.981	4.380	2.213	1.080	9.058	4.349	9.919	6.424
12	Поморавска	29.335	15.193	10.371	5.412	603	319	7.099	2.981	8.357	4.841
13	Златиборска	33.232	16.999	8.976	4.549	1.144	709	10.831	4.344	8.380	5.097
14	Моравичка	21.502	11.518	5.078	2.299	1.289	841	6.181	2.595	5.966	3.894
15	Рашка	48.429	24.743	17.881	9.403	1.954	1.033	11.707	4.606	12.052	6.977
16	Расинска	28.388	14.703	6.907	3.332	1.368	843	7.671	3.254	8.398	4.939
<b>Регион Шумадије и Западне Србије</b>		<b>246.054</b>	<b>128.554</b>	<b>70.495</b>	<b>35.951</b>	<b>11.447</b>	<b>6.417</b>	<b>68.178</b>	<b>28.595</b>	<b>66.859</b>	<b>40.743</b>
17	Подунавска	16.845	9.028	4.544	2.448	786	307	4.432	1.872	5.086	3.204
18	Браничевска	10.040	5.051	3.550	1.741	499	224	2.291	911	2.596	1.542
19	Борска	12.942	6.777	4.968	2.623	626	334	2.649	1.101	3.457	2.042
20	Зајечарска	14.313	6.817	4.732	2.307	593	262	3.715	1.413	3.689	1.975
21	Нишавска	53.725	24.953	10.383	4.365	1.341	577	14.653	5.405	17.743	9.344
22	Топличка	15.809	7.540	5.489	2.766	892	372	3.963	1.556	4.025	2.089
23	Пиротска	13.159	6.375	4.662	2.209	248	115	3.511	1.468	3.071	1.566
24	Јабланичка	37.664	17.346	11.277	5.398	539	280	12.273	4.515	10.273	5.351
25	Пчињска	28.301	14.639	11.012	6.435	1.280	560	5.463	1.823	7.656	4.143
<b>Регион Јужне и Источне Србије</b>		<b>202.798</b>	<b>98.526</b>	<b>60.617</b>	<b>30.292</b>	<b>6.804</b>	<b>3.031</b>	<b>52.950</b>	<b>20.064</b>	<b>57.596</b>	<b>31.256</b>
<b>Регион Косово и Метохија</b>		<b>12.218</b>	<b>7.064</b>	<b>3.878</b>	<b>2.652</b>	<b>124</b>	<b>85</b>	<b>1.747</b>	<b>682</b>	<b>5.436</b>	<b>3.088</b>
<b>Република Србија</b>		<b>769.546</b>	<b>393.500</b>	<b>215.232</b>	<b>107.731</b>	<b>30.174</b>	<b>15.483</b>	<b>191.749</b>	<b>75.868</b>	<b>220.345</b>	<b>128.143</b>

Графикон бр. 8 - Структура незапослених лица према стручности по окрузима на крају XII 2013. године  
**Chart No. 8 - Structure of the unemployed by qualifications and counties in the end of XII 2013**

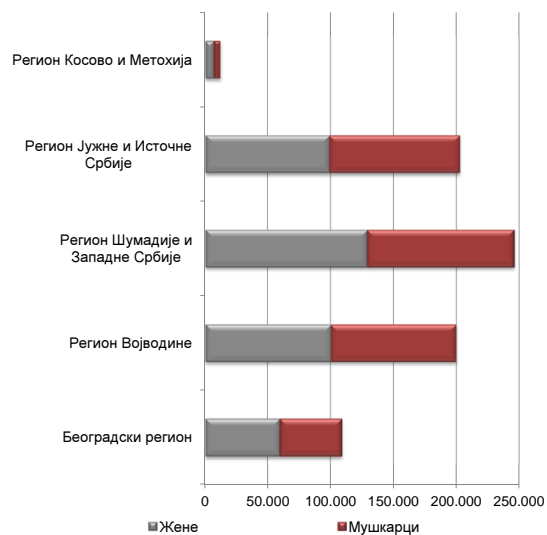


**T7 UNEMPLOYED PERSONS BY EDUCATION LEVEL AND SEX IN THE END OF DECEMBER 2013**

V		VI/1		VI/2		VII-1		VII-2		VIII	
Укупно Total	Жене Women	Укупно Total	Жене Women	Укупно Total	Жене Women	Укупно Total	Жене Women	Укупно Total	Жене Women	Укупно Total	Жене Women
1.411	300	6.624	3.879	3.508	2.145	20.374	13.462	396	226	48	24
1.411	300	6.624	3.879	3.508	2.145	20.374	13.462	396	226	48	24
102	27	428	213	245	170	903	559	9	5	1	0
79	22	427	242	363	254	1.151	642	14	7	3	0
57	10	285	157	223	151	538	298	7	3	0	0
260	33	936	629	487	306	1.654	1.015	25	13	3	1
137	17	488	274	274	187	1.227	711	13	7	2	0
561	140	2.164	1.324	1.320	904	7.144	4.704	94	53	13	9
183	23	728	453	598	404	1.585	979	15	5	0	0
1.379	272	5.456	3.292	3.510	2.376	14.202	8.908	177	93	22	10
327	68	1.003	629	787	499	1.623	927	13	6	0	0
107	17	512	337	325	209	874	527	6	4	0	0
789	151	1.075	659	516	335	2.421	1.579	21	12	3	1
292	37	795	479	457	292	1.347	824	13	8	1	0
211	37	1.069	659	665	388	1.943	1.208	13	8	0	0
167	29	618	389	624	427	1.572	1.042	6	2	1	0
363	54	1.054	596	634	388	2.763	1.675	20	11	1	0
277	48	1.159	716	687	428	1.908	1.137	13	6	0	0
2.533	441	7.285	4.464	4.695	2.966	14.451	8.919	105	57	6	1
119	17	668	434	289	169	919	576	2	1	0	0
55	7	317	191	197	125	532	308	3	2	0	0
147	13	334	200	136	80	622	383	3	1	0	0
59	17	533	292	166	96	818	451	6	4	2	0
788	133	2.456	1.336	969	596	5.326	3.161	59	33	7	3
86	6	485	261	239	137	625	353	4	0	1	0
46	19	604	386	253	179	757	429	7	4	0	0
187	64	1088	587	526	337	1489	810	12	4	0	0
81	10	980	565	445	276	1.373	821	11	6	0	0
1.568	286	7.465	4.252	3.220	1.995	12.461	7.292	107	55	10	3
15	1	273	132	146	72	593	349	6	3	0	0
<b>6.906</b>	<b>1.300</b>	<b>27.103</b>	<b>16.019</b>	<b>15.079</b>	<b>9.554</b>	<b>62.081</b>	<b>38.930</b>	<b>791</b>	<b>434</b>	<b>86</b>	<b>38</b>

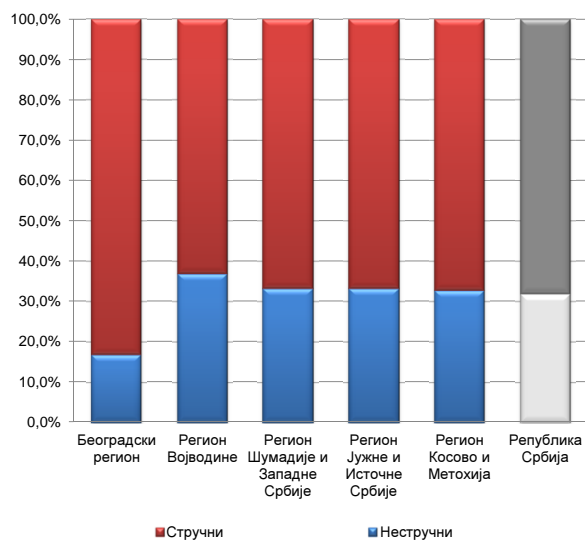
Графикон бр. 9 - Структура незапослених по регионима и полу на крају XII 2013. године

Chart No. 9 - Percentage of unemployed by regions and gender in the end of XII 2013



Графикон бр. 9а - Структура незапослених по регионима и стручности на крају XII 2013. године

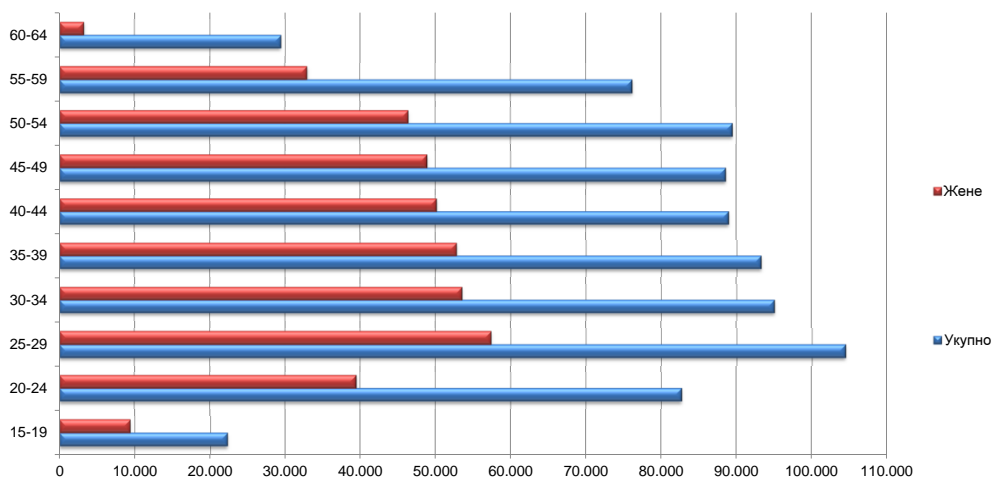
Chart No. 9a - Structure of unemployed by regions and skill in the end of XII 2013



**T8 НЕЗАПОСЛЕНА ЛИЦА ПРЕМА СТАРОСТИ И ПОЛУ НА КРАЈУ ДЕЦЕМБРА 2013. ГОДИНЕ**

Ред. Бр. No	Област/Регион County/Region	Укупно Total	Жене Women	15-19		20-24		25-29		30-34	
				Укупно Total	Жене Women	Укупно Total	Жене Women	Укупно Total	Жене Women	Укупно Total	Жене Women
1	Београдска област	108.706	59.401	2.452	1.094	9.174	4.833	16.451	10.210	14.788	8.857
<b>Београдски регион</b>		<b>108.706</b>	<b>59.401</b>	<b>2.452</b>	<b>1.094</b>	<b>9.174</b>	<b>4.833</b>	<b>16.451</b>	<b>10.210</b>	<b>14.788</b>	<b>8.857</b>
2	Северно - бачка	17.563	8.732	594	274	1.955	986	2.075	1.140	1.973	1.122
3	Средње - банатска	17.506	8.204	793	337	2.044	924	2.196	1.067	2.002	1.055
4	Северно - банатска	13.694	6.528	648	280	1.590	773	1.668	895	1.575	819
5	Јужно - банатска	34.221	17.390	1.191	544	3.746	1.754	4.286	2.356	4.277	2.356
6	Западно - бачка	22.137	9.930	791	308	2.560	1.138	2.905	1.274	2.606	1.222
7	Јужно - бачка	66.584	35.168	1.814	791	6.470	3.160	9.327	5.456	8.606	4.995
8	Сремска	28.065	14.003	1.059	451	3.085	1.448	3.373	1.880	3.113	1.768
<b>Регион Војводине</b>		<b>199.770</b>	<b>99.955</b>	<b>6.890</b>	<b>2.985</b>	<b>21.450</b>	<b>10.183</b>	<b>25.830</b>	<b>14.068</b>	<b>24.152</b>	<b>13.337</b>
9	Мачванска	36.839	18.985	1.202	494	4.175	2.078	4.549	2.512	4.200	2.411
10	Колубарска	14.333	7.443	538	188	1.743	855	1.866	977	1.510	859
11	Шумадијска	33.996	18.970	897	356	3.333	1.762	4.378	2.674	3.926	2.408
12	Поморавска	29.335	15.193	820	353	3.427	1.647	3.933	2.121	3.564	2.027
13	Златиборска	33.232	16.999	764	287	3.508	1.576	4.433	2.350	4.064	2.222
14	Моравичка	21.502	11.518	455	193	1.999	1.009	2.886	1.719	2.497	1.525
15	Рашка	48.429	24.743	1.156	513	5.732	2.698	6.856	3.478	6.465	3.456
16	Расинска	28.388	14.703	630	242	2.939	1.358	3.988	2.131	3.823	2.277
<b>Регион Шумадије и Западне Србије</b>		<b>246.054</b>	<b>128.554</b>	<b>6.462</b>	<b>2.626</b>	<b>26.856</b>	<b>12.983</b>	<b>32.889</b>	<b>17.962</b>	<b>30.049</b>	<b>17.185</b>
17	Подунавска	16.845	9.028	702	261	2.150	1.027	2.334	1.271	2.099	1.289
18	Браничевска	10.040	5.051	440	184	1.344	650	1.451	748	1.160	668
19	Борска	12.942	6.777	408	186	1.573	724	1.807	979	1.581	874
20	Зајечарска	14.313	6.817	379	151	1.409	625	1.776	855	1.791	920
21	Нишавска	53.725	24.953	1.369	544	5.944	2.550	7.668	3.792	6.820	3.481
22	Топличка	15.809	7.540	503	213	1.938	844	1.934	1.013	1.700	913
23	Пиротска	13.159	6.375	345	143	1.242	562	1.523	782	1.335	739
24	Јабланичка	37.664	17.346	1.080	430	4.005	1.732	4.558	2.242	4.284	2.190
25	Пчињска	28.301	14.639	715	296	2.911	1.417	3.692	2.059	3.390	1.955
<b>Регион Јужне и Источне Србије</b>		<b>202.798</b>	<b>98.526</b>	<b>5.941</b>	<b>2.408</b>	<b>22.516</b>	<b>10.131</b>	<b>26.743</b>	<b>13.741</b>	<b>24.160</b>	<b>13.029</b>
<b>Регион Косово и Метохија</b>		<b>12.218</b>	<b>7.064</b>	<b>445</b>	<b>236</b>	<b>2.625</b>	<b>1.263</b>	<b>2.478</b>	<b>1.333</b>	<b>1.814</b>	<b>1.045</b>
<b>Република Србија</b>		<b>769.546</b>	<b>393.500</b>	<b>22.190</b>	<b>9.349</b>	<b>82.621</b>	<b>39.393</b>	<b>104.391</b>	<b>57.314</b>	<b>94.963</b>	<b>53.453</b>

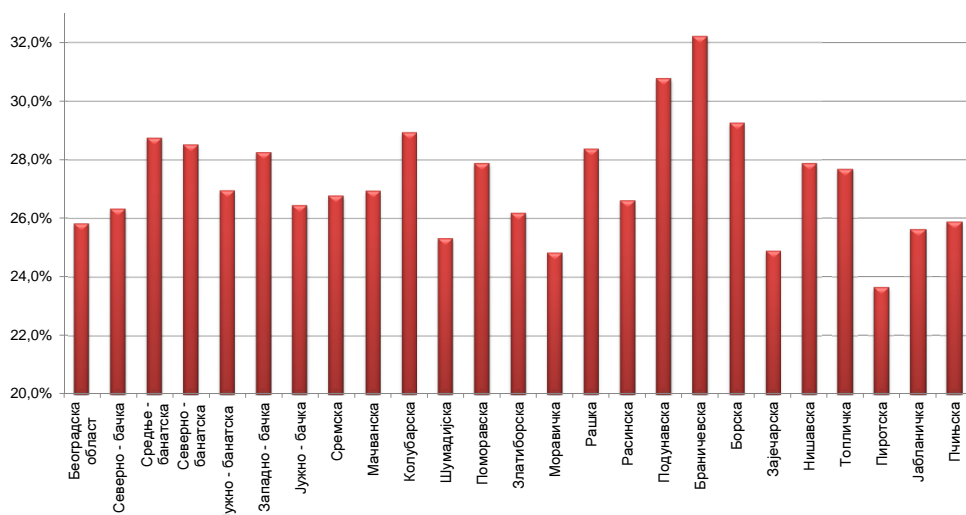
Графикон Бр. 10 - Незапослена лица према старости и полу на крају XII 2013. године  
 Chart No. 10 - Unemployed persons by age and gender in the end of XII 2013



**T8 UNEMPLOYED PERSONS BY AGE AND SEX IN THE END OF DECEMBER 2013**

35-39		40-44		45-49		50-54		55-59		60-64	
Укупно Total	Жене Women	Укупно Total	Жене Women	Укупно Total	Жене Women	Укупно Total	Жене Women	Укупно Total	Жене Women	Укупно Total	Жене Women
12.901	7.676	11.825	6.981	11.928	6.729	12.933	7.096	11.950	5.554	4.304	371
<b>12.901</b>	<b>7.676</b>	<b>11.825</b>	<b>6.981</b>	<b>11.928</b>	<b>6.729</b>	<b>12.933</b>	<b>7.096</b>	<b>11.950</b>	<b>5.554</b>	<b>4.304</b>	<b>371</b>
1.958	1.136	1.897	1.063	2.126	1.125	2.238	1.063	1.933	755	814	68
2.044	1.096	1.919	976	2.138	1.095	2.049	950	1.660	646	661	58
1.529	848	1.557	797	1.630	824	1.673	749	1.335	513	489	30
4.326	2.454	4.092	2.236	3.663	2.025	3.751	1.947	3.521	1.540	1.368	178
2.812	1.375	2.636	1.333	2.919	1.498	2.567	1.156	1.760	583	581	43
8.072	4.712	7.794	4.443	7.811	4.397	7.734	4.083	6.511	2.866	2.445	265
3.135	1.783	3.133	1.783	3.339	1.797	3.549	1.759	3.125	1.253	1.154	81
<b>23.876</b>	<b>13.404</b>	<b>23.028</b>	<b>12.631</b>	<b>23.626</b>	<b>12.761</b>	<b>23.561</b>	<b>11.707</b>	<b>19.845</b>	<b>8.156</b>	<b>7.512</b>	<b>723</b>
4.526	2.595	4.314	2.439	4.285	2.406	4.493	2.305	3.751	1.594	1.344	151
1.525	878	1.555	943	1.689	997	1.869	1.012	1.463	681	575	53
3.847	2.391	3.749	2.296	3.860	2.310	4.420	2.565	4.156	2.000	1.430	208
3.612	2.026	3.195	1.838	3.107	1.730	3.127	1.706	3.215	1.549	1.335	196
4.064	2.304	4.125	2.293	4.217	2.374	4.128	2.227	2.968	1.290	961	76
2.539	1.493	2.584	1.509	2.464	1.362	2.844	1.564	2.394	1.099	840	45
6.594	3.588	6.164	3.547	5.387	3.024	4.934	2.560	3.669	1.634	1.472	245
3.857	2.272	3.393	1.936	2.989	1.663	2.879	1.480	2.752	1.233	1.138	111
<b>30.564</b>	<b>17.547</b>	<b>29.079</b>	<b>16.801</b>	<b>27.998</b>	<b>15.866</b>	<b>28.694</b>	<b>15.419</b>	<b>24.368</b>	<b>11.080</b>	<b>9.095</b>	<b>1.085</b>
2.134	1.323	1.944	1.159	1.709	1.013	1.707	943	1.484	673	582	69
1.194	678	1.095	587	982	564	998	508	912	413	464	51
1.574	931	1.483	848	1.416	827	1.386	764	1.280	592	434	52
1.640	868	1.690	909	1.578	855	1.755	899	1.587	681	708	54
6.319	3.195	5.996	3.111	6.123	3.251	6.026	2.914	5.302	1.976	2.158	139
1.830	972	1.816	976	1.954	1.018	1.923	891	1.510	615	701	85
1.400	774	1.508	850	1.681	881	1.933	1.008	1.580	591	612	45
4.730	2.390	4.650	2.378	4.790	2.420	4.525	2.097	3.468	1.279	1.574	188
3.706	2.131	3.834	2.155	3.868	2.038	3.193	1.558	2.197	913	795	117
<b>24.527</b>	<b>13.262</b>	<b>24.016</b>	<b>12.973</b>	<b>24.101</b>	<b>12.867</b>	<b>23.446</b>	<b>11.582</b>	<b>19.320</b>	<b>7.733</b>	<b>8.028</b>	<b>800</b>
<b>1.298</b>	<b>810</b>	<b>962</b>	<b>695</b>	<b>835</b>	<b>585</b>	<b>761</b>	<b>516</b>	<b>618</b>	<b>362</b>	<b>382</b>	<b>219</b>
<b>93.166</b>	<b>52.699</b>	<b>88.910</b>	<b>50.081</b>	<b>88.488</b>	<b>48.808</b>	<b>89.395</b>	<b>46.320</b>	<b>76.101</b>	<b>32.885</b>	<b>29.321</b>	<b>3.198</b>

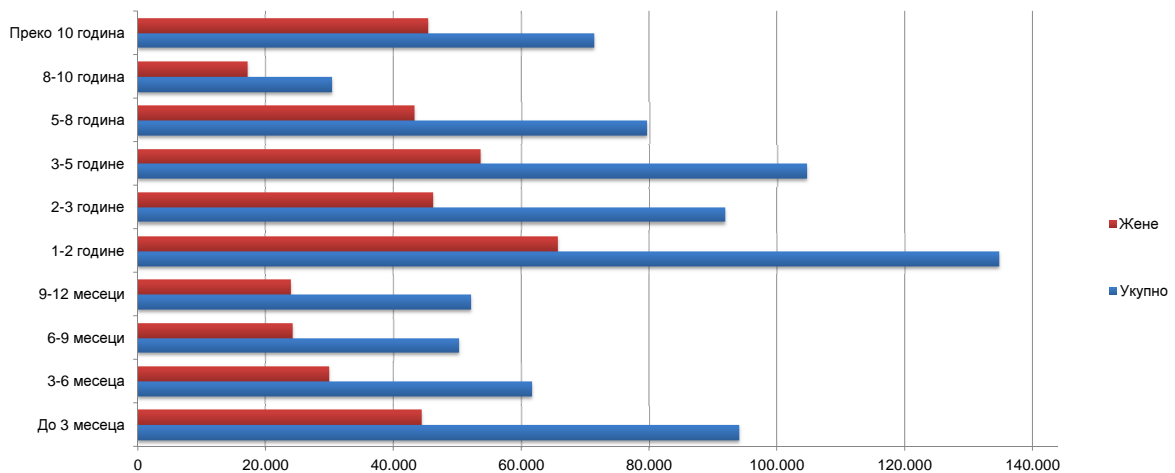
Графикон бр. 10а - Незапослена лица до 30 година старости по окрузима на крају XII 2013. године  
 Chart No. 10a - Unemployed up to 30 years of age by counties in the end of XII 2013



**T9 НЕЗАПОСЛЕНА ЛИЦА ПРЕМА ТРАЈАЊУ НЕЗАПОСЛЕНОСТИ И ПОЛУ  
НА КРАЈУ ДЕЦЕМБРА 2013. ГОДИНЕ**

Ред. Бр. No	Област/Регион <i>County/Region</i>	Укупно <i>Total</i>	Жене <i>Women</i>	До 3 месеца <i>to 3 months</i>		3-6 месеци <i>3-6 months</i>		6-9 месеци <i>6-9 months</i>		9-12 месеци <i>9-12 months</i>	
				Укупно <i>Total</i>	Жене <i>Women</i>	Укупно <i>Total</i>	Жене <i>Women</i>	Укупно <i>Total</i>	Жене <i>Women</i>	Укупно <i>Total</i>	Жене <i>Women</i>
1	Београдска област	108.706	59.401	17.425	9.206	10.693	5.788	7.602	4.024	7.480	3.815
	<b>Београдски регион</b>	<b>108.706</b>	<b>59.401</b>	<b>17.425</b>	<b>9.206</b>	<b>10.693</b>	<b>5.788</b>	<b>7.602</b>	<b>4.024</b>	<b>7.480</b>	<b>3.815</b>
2	Северно - бачка	17.563	8.732	2.602	1.199	1.876	898	1.373	690	1.402	685
3	Средње - банатска	17.506	8.204	3.116	1.383	2.068	891	1.507	684	1.365	593
4	Северно - банатска	13.694	6.528	2.007	754	1.315	611	1.091	479	975	444
5	Јужно - банатска	34.221	17.390	4.105	1.831	2.936	1.467	2.264	1.086	2.132	983
6	Западно - бачка	22.137	9.930	3.124	1.372	1.982	879	1.638	677	1.606	684
7	Јужно - бачка	66.584	35.168	9.263	4.593	5.751	2.851	4.631	2.355	4.372	2.078
8	Сремска	28.065	14.003	3.898	1.872	2.894	1.423	2.069	1.013	1.959	885
	<b>Регион Војводине</b>	<b>199.770</b>	<b>99.955</b>	<b>28.115</b>	<b>13.004</b>	<b>18.822</b>	<b>9.020</b>	<b>14.573</b>	<b>6.984</b>	<b>13.811</b>	<b>6.352</b>
9	Мачванска	36.839	18.985	3.844	1.745	2.610	1.197	2.462	1.167	2.367	1.110
10	Колубарска	14.333	7.443	1.750	857	1.238	598	1.085	501	1.079	539
11	Шумадијска	33.996	18.970	3.431	1.596	2.410	1.166	2.048	1.013	2.236	1.120
12	Поморавска	29.335	15.193	2.794	1.319	1.997	940	1.651	775	1.939	876
13	Златиборска	33.232	16.999	3.887	1.880	2.362	1.154	2.199	1.075	2.263	1.005
14	Моравичка	21.502	11.518	2.484	1.228	1.822	890	1.413	721	1.768	907
15	Рашка	48.429	24.743	3.674	1.703	2.526	1.216	2.331	1.119	2.689	1.164
16	Расинска	28.388	14.703	2.582	1.217	1.734	817	1.583	743	1.849	852
	<b>Регион Шумадије и Западне Србије</b>	<b>246.054</b>	<b>128.554</b>	<b>24.446</b>	<b>11.545</b>	<b>16.699</b>	<b>7.978</b>	<b>14.772</b>	<b>7.114</b>	<b>16.190</b>	<b>7.573</b>
17	Подунавска	16.845	9.028	2.587	1.149	1.325	634	1.066	519	1.203	551
18	Браничевска	10.040	5.051	1.419	660	916	434	819	383	838	384
19	Борска	12.942	6.777	1.527	700	963	490	844	401	924	416
20	Зајечарска	14.313	6.817	1.570	718	886	403	844	352	943	401
21	Нишавска	53.725	24.953	5.434	2.374	4.102	1.790	3.256	1.434	3.458	1.381
22	Топличка	15.809	7.540	1.554	749	1.088	496	887	416	819	339
23	Пиротска	13.159	6.375	1.508	668	1.308	660	971	400	1.001	412
24	Јабланичка	37.664	17.346	3.836	1.494	2.155	976	1.824	800	2.181	863
25	Пчињска	28.301	14.639	3.935	1.830	2.157	1.060	2.085	1.002	2.130	966
	<b>Регион Јужне и Источне Србије</b>	<b>202.798</b>	<b>98.526</b>	<b>23.370</b>	<b>10.342</b>	<b>14.900</b>	<b>6.943</b>	<b>12.596</b>	<b>5.707</b>	<b>13.497</b>	<b>5.713</b>
	<b>Регион Косово и Метохија</b>	<b>12.218</b>	<b>7.064</b>	<b>611</b>	<b>312</b>	<b>429</b>	<b>204</b>	<b>492</b>	<b>269</b>	<b>1.007</b>	<b>503</b>
	<b>Република Србија</b>	<b>769.546</b>	<b>393.500</b>	<b>93.967</b>	<b>44.409</b>	<b>61.543</b>	<b>29.933</b>	<b>50.035</b>	<b>24.098</b>	<b>51.985</b>	<b>23.956</b>

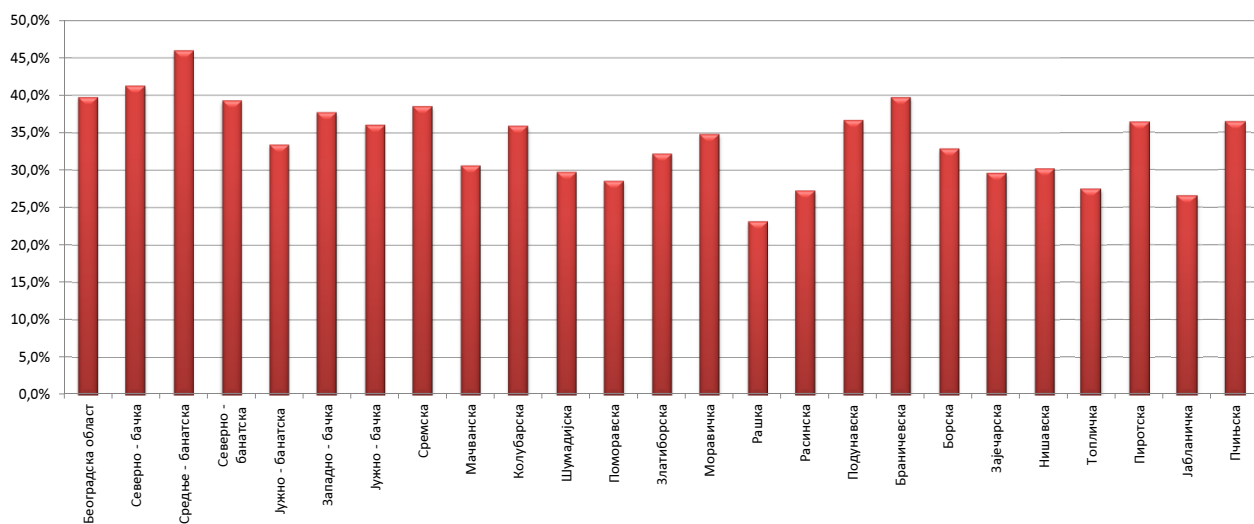
**Графикон бр. 11- Незапослена лица према трајању незапослености и полу на крају XII 2013. године**  
*Chart No. 11- Unemployed persons by duration of unemployment and gender in the end of XII 2013*



**T9 UNEMPLOYED PERSONS BY DURATION OF UNEMPLOYMENT AND SEX  
IN THE END OF DECEMBER 2013**

1-2 године 1-2 years		2-3 године 2-3 years		3-5 године 3-5 years		5-8 година 5-8 years		8-10 година 8-10 years		Преко 10 година Over 10 years	
Укупно Total	Жене Women	Укупно Total	Жене Women	Укупно Total	Жене Women	Укупно Total	Жене Women	Укупно Total	Жене Women	Укупно Total	Жене Women
21.009	11.453	13.085	7.160	13.703	7.706	7.959	4.487	3.424	1.954	6.326	3.808
<b>21.009</b>	<b>11.453</b>	<b>13.085</b>	<b>7.160</b>	<b>13.703</b>	<b>7.706</b>	<b>7.959</b>	<b>4.487</b>	<b>3.424</b>	<b>1.954</b>	<b>6.326</b>	<b>3.808</b>
3.506	1.689	2.088	1.089	2.240	1.115	1.176	618	408	218	892	531
2.939	1.325	1.812	840	2.017	1.061	1.282	651	382	194	1.018	582
2.517	1.170	1.689	859	1.674	830	1.113	597	409	216	904	568
5.646	2.645	3.633	1.817	4.594	2.294	3.717	2.024	1.409	779	3.785	2.464
4.177	1.800	2.655	1.147	2.920	1.280	1.927	926	805	416	1.303	749
11.268	5.703	8.273	4.348	9.247	4.993	6.538	3.880	2.434	1.379	4.807	2.988
5.156	2.550	3.330	1.630	3.742	1.836	2.132	1.085	910	518	1.975	1.191
<b>35.209</b>	<b>16.882</b>	<b>23.480</b>	<b>11.730</b>	<b>26.434</b>	<b>13.409</b>	<b>17.885</b>	<b>9.781</b>	<b>6.757</b>	<b>3.720</b>	<b>14.684</b>	<b>9.073</b>
6.517	3.063	4.471	2.321	4.867	2.525	3.730	2.061	1.648	979	4.323	2.817
2.749	1.372	1.697	891	2.002	1.076	1.185	708	484	271	1.064	630
5.721	3.065	4.402	2.351	4.290	2.496	4.237	2.496	1.204	763	4.017	2.904
4.664	2.234	3.419	1.705	4.264	2.258	3.981	2.193	1.306	772	3.320	2.121
5.487	2.642	3.768	1.990	4.161	2.131	3.445	1.838	1.419	746	4.241	2.538
3.831	2.030	2.319	1.305	3.127	1.734	2.131	1.149	1.049	573	1.558	981
7.439	3.501	5.921	2.837	6.991	3.446	6.120	3.177	2.312	1.192	8.426	5.388
4.633	2.235	3.439	1.742	4.185	2.099	3.397	1.836	1.322	773	3.664	2.389
<b>41.041</b>	<b>20.142</b>	<b>29.436</b>	<b>15.142</b>	<b>33.887</b>	<b>17.765</b>	<b>28.226</b>	<b>15.458</b>	<b>10.744</b>	<b>6.069</b>	<b>30.613</b>	<b>19.768</b>
3.308	1.689	1.887	1.042	2.061	1.180	1.405	872	697	453	1.306	939
1.958	971	1.241	612	1.288	713	760	413	286	160	515	321
2.610	1.325	1.514	774	1.568	835	1.402	760	435	269	1.155	807
2.420	1.076	1.874	874	2.260	1.011	1.723	903	583	322	1.210	757
9.774	4.225	7.071	3.128	7.875	3.495	6.239	3.182	2.024	1.109	4.492	2.835
2.582	1.144	2.287	1.034	2.321	1.073	1.977	979	884	436	1.410	874
2.222	963	1.214	563	1.762	854	1.692	964	436	235	1.045	656
5.739	2.391	4.413	1.907	6.381	2.861	5.553	2.766	1.647	921	3.935	2.367
5.333	2.604	3.167	1.634	3.474	1.816	2.361	1.373	1.300	848	2.359	1.506
<b>35.946</b>	<b>16.388</b>	<b>24.668</b>	<b>11.568</b>	<b>28.990</b>	<b>13.838</b>	<b>23.112</b>	<b>12.212</b>	<b>8.292</b>	<b>4.753</b>	<b>17.427</b>	<b>11.062</b>
<b>1.531</b>	<b>792</b>	<b>1.090</b>	<b>556</b>	<b>1.505</b>	<b>797</b>	<b>2.255</b>	<b>1.290</b>	<b>1.039</b>	<b>673</b>	<b>2.259</b>	<b>1.668</b>
<b>134.736</b>	<b>65.657</b>	<b>91.759</b>	<b>46.156</b>	<b>104.519</b>	<b>53.515</b>	<b>79.437</b>	<b>43.228</b>	<b>30.256</b>	<b>17.169</b>	<b>71.309</b>	<b>45.379</b>

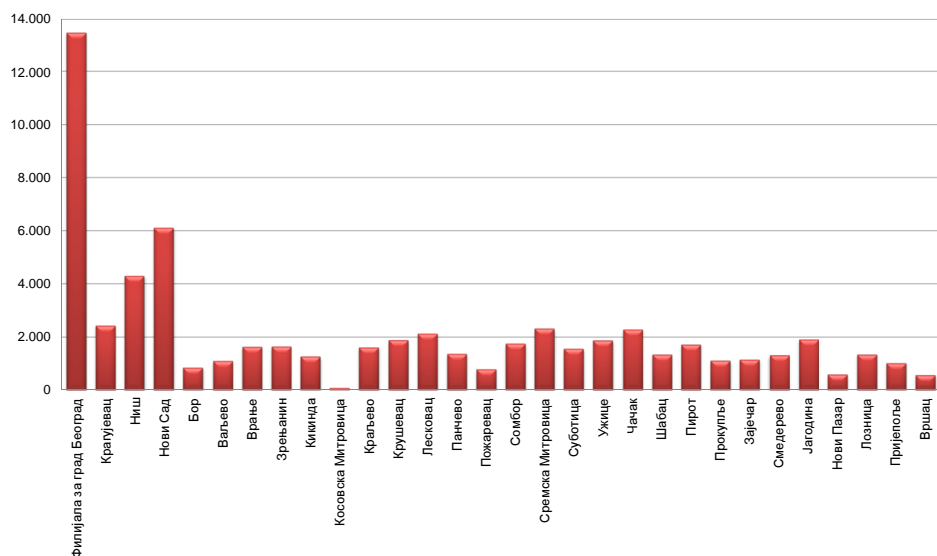
**Графикон бр. 11а - Учешће незапослених до 1 године у укупном броју незапослених лица на крају XII 2013 године**  
**Chart No. 11a - Participation of the unemployed (up to 1 year) by duration of unemployment in the end of XII 2013**



**T10 КОРИСНИЦИ НОВЧАНЕ НАКНАДЕ ПО МЕСЕЦИМА И ПОЛУ**

Редни број No	Филијала Branchoffice	Ø 2012.		XII 2012		I 2013		II 2013		III 2013	
		Укупно Total	Жене Women	Укупно Total	Жене Women	Укупно Total	Жене Women	Укупно Total	Жене Women	Укупно Total	Жене Women
1	Филијала за град Београд	13.389	6.774	14.785	7.571	16.709	8.456	15.477	7.708	15.221	7.574
2	Крагујевац	3.195	1.355	3.493	1.514	3.901	1.720	3.805	1.712	3.791	1.672
3	Ниш	4.248	1.877	4.537	2.047	5.224	2.356	4.829	2.083	4.767	2.046
4	Нови Сад	6.361	2.886	6.746	3.128	7.290	3.400	6.794	3.101	7.019	3.215
5	Бор	793	389	879	442	1.043	522	956	482	966	476
6	Ваљево	1.266	548	1.412	626	1.471	659	1.503	667	1.525	688
7	Врање	1.625	654	1.734	780	1.913	829	1.791	721	1.874	722
8	Зрењанин	1.574	680	1.741	659	1.990	777	2.056	874	2.078	892
9	Кикинда	1.211	509	1.174	529	1.423	618	1.423	600	1.487	632
10	Косовска Митровица	48	19	77	31	81	31	65	19	66	21
11	Краљево	1.644	763	1.756	800	1.958	931	1.834	864	1.886	892
12	Крушевац	1.861	841	1.897	864	2.232	1.033	2.085	990	2.107	995
13	Лесковац	2.104	808	2.216	873	2.663	1.014	2.578	889	2.661	939
14	Панчево	1.290	549	1.356	540	1.566	643	1.421	545	1.713	684
15	Пожаревац	745	352	800	399	868	417	859	426	862	402
16	Сомбор	1.829	773	1.889	806	2.063	894	1.748	736	1.949	865
17	Сремска Митровица	2.302	1.039	2.526	1.147	2.748	1.232	2.528	1.123	2.469	1.101
18	Суботица	1.619	792	1.720	816	1.984	916	1.838	835	1.813	795
19	Ужице	1.949	972	2.177	1.075	2.651	1.309	2.550	1.209	2.503	1.194
20	Чачак	1.913	924	2.293	1.113	2.478	1.221	2.694	1.324	2.772	1.350
21	Шабац	1.206	518	1.332	557	1.660	627	1.579	585	1.561	583
22	Пирот	1.140	462	1.488	589	1.654	631	1.659	637	1.618	646
23	Прокупље	831	333	1.008	395	1.198	439	1.194	432	1.286	468
24	Зајечар	991	441	1.099	495	1.277	586	1.189	542	1.205	545
25	Смедерево	1.541	648	1.751	694	1.980	751	1.843	668	1.755	632
26	Јагодина	1.562	704	1.748	793	1.978	900	1.913	816	1.977	839
27	Нови Пазар	576	219	695	266	781	299	738	270	732	269
28	Лозница	1.229	476	1.300	486	1.561	590	1.513	588	1.517	611
29	Пријеполје	932	471	1.150	614	1.316	683	1.283	629	1.252	566
30	Вршац	659	277	799	295	852	324	809	332	799	332
Република Србија		61.633	28.052	67.578	30.944	76.513	34.808	72.554	32.407	73.231	32.646

Графикон бр. 12 - Корисници новчане накнаде по филијалама у XII 2013. године  
 Chart No. 12 - Unemployment benefit recipients by branchoffice in XII 2013





T10 UNEMPLOYMENT BENEFIT RECIPIENTS BY MONTH AND SEX

IV 2013		V 2013		VI 2013		VII 2013		VIII 2013		IX 2013		X 2013		XI 2013		XII 2013		Индекси Index		
Укупно Total	Жене Women	Укупно Total	Жене Women	Укупно Total	Жене Women	Укупно Total	Жене Women	Укупно Total	Жене Women	Укупно Total	Жене Women	Укупно Total	Жене Women	Укупно Total	Жене Women	Укупно Total	Жене Women	XII 2013 / XII 2012	XII 2013 / XII 2012	XII 2013 / XI 2013
17.194	8.602	14.627	7.332	14.413	7.255	14.297	7.296	14.089	7.319	13.742	7.207	13.371	7.030	13.392	7.059	13.455	7.207	91,00	91,00	100,47
4.152	1.868	2.858	1.361	2.693	1.308	2.646	1.292	2.529	1.228	2.520	1.194	2.516	1.160	2.430	1.092	2.424	1.113	69,40	69,40	99,75
5.272	2.294	4.523	1.946	4.344	1.876	4.217	1.834	4.133	1.844	4.163	1.848	4.176	1.841	4.320	1.916	4.301	1.902	94,80	94,80	99,56
7.914	3.693	6.532	3.122	6.428	3.041	6.358	3.047	6.267	3.058	6.133	3.010	5.989	2.931	6.071	2.990	6.105	2.959	90,50	90,50	100,56
1.097	521	918	433	884	419	854	417	784	389	783	379	777	378	790	382	844	389	96,02	96,02	106,84
1.718	788	1.413	656	1.376	646	1.336	628	1.337	628	1.283	598	1.245	563	1.169	534	1.094	503	77,48	77,48	93,58
2.076	800	1.656	602	1.541	591	1.496	594	1.512	627	1.493	644	1.477	640	1.617	703	1.626	738	93,77	93,77	100,56
2.308	1.003	1.936	849	1.783	810	1.797	811	1.675	719	1.625	661	1.648	675	1.592	635	1.633	652	93,80	93,80	102,58
1.638	720	1.350	585	1.310	566	1.327	550	1.253	514	1.245	522	1.218	508	1.218	493	1.265	483	107,75	107,75	103,86
79	32	60	27	71	29	70	31	74	35	80	36	88	44	82	35	80	38	103,90	103,90	97,56
2.067	996	1.705	824	1.680	817	1.663	814	1.587	765	1.558	759	1.624	792	1.613	783	1.602	814	91,23	91,23	99,32
2.378	1.126	1.954	906	1.925	903	1.889	889	1.882	910	1.868	893	1.788	838	1.815	845	1.883	889	99,26	99,26	103,75
2.976	1.115	2.500	952	2.356	886	2.277	829	2.212	829	2.147	808	2.106	808	2.105	834	2.120	846	95,67	95,67	100,71
1.942	792	1.629	664	1.623	666	1.613	644	1.543	630	1.410	564	1.257	491	1.275	521	1.364	581	100,59	100,59	106,98
1.003	455	849	366	835	354	814	346	788	349	762	330	739	318	751	331	782	347	97,75	97,75	104,13
2.193	987	1.732	773	1.679	742	1.797	771	1.776	767	1.699	721	1.633	702	1.747	776	1.749	792	92,59	92,59	100,11
2.838	1.275	2.454	1.129	2.371	1.095	2.388	1.117	2.332	1.124	2.340	1.104	2.305	1.091	2.269	1.072	2.313	1.077	91,57	91,57	101,94
2.006	889	1.624	728	1.501	701	1.426	672	1.429	657	1.527	655	1.528	668	1.492	668	1.557	730	90,52	90,52	104,36
2.789	1.348	2.284	1.121	2.209	1.112	2.129	1.090	2.023	1.035	1.958	1.017	1.919	985	1.890	982	1.861	957	85,48	85,48	98,47
3.077	1.487	2.315	1.143	2.247	1.114	2.247	1.107	2.379	1.122	2.237	1.067	2.232	1.062	2.244	1.075	2.275	1.077	99,22	99,22	101,38
1.737	669	1.361	562	1.320	540	1.324	559	1.250	549	1.223	533	1.188	513	1.248	537	1.330	571	99,85	99,85	106,57
1.896	767	1.630	654	1.430	584	1.382	563	1.379	573	1.292	540	1.428	659	1.735	860	1.703	848	114,45	114,45	98,16
1.407	522	1.134	432	1.115	449	1.114	426	1.119	423	1.112	410	1.202	492	1.168	490	1.100	470	109,13	109,13	94,18
1.351	609	1.165	508	1.134	480	1.113	466	1.074	462	1.053	443	1.068	449	1.071	450	1.143	503	104,00	104,00	106,72
1.908	711	1.575	592	1.551	570	1.367	514	1.388	550	1.314	540	1.324	541	1.324	534	1.314	524	75,04	75,04	99,24
2.240	958	2.002	870	1.986	880	1.889	847	1.924	839	1.854	806	1.820	772	1.971	843	1.899	816	108,64	108,64	96,35
829	312	670	256	633	241	569	240	564	250	541	239	564	248	587	264	584	266	84,03	84,03	99,49
1.713	713	1.566	665	1.513	629	1.545	614	1.504	614	1.433	575	1.381	571	1.365	591	1.336	569	102,77	102,77	97,88
1.408	657	1.105	503	1.171	549	1.075	497	1.056	492	1.049	513	1.048	516	1.014	508	1.007	509	87,57	87,57	99,31
863	365	667	285	639	276	651	286	590	264	564	260	588	282	595	280	566	262	70,84	70,84	95,13
82.069	37.074	67.794	30.846	65.761	30.129	64.670	29.791	63.452	29.565	62.008	28.876	61.247	28.568	61.960	29.083	62.315	29.432	92,21	92,21	100,57

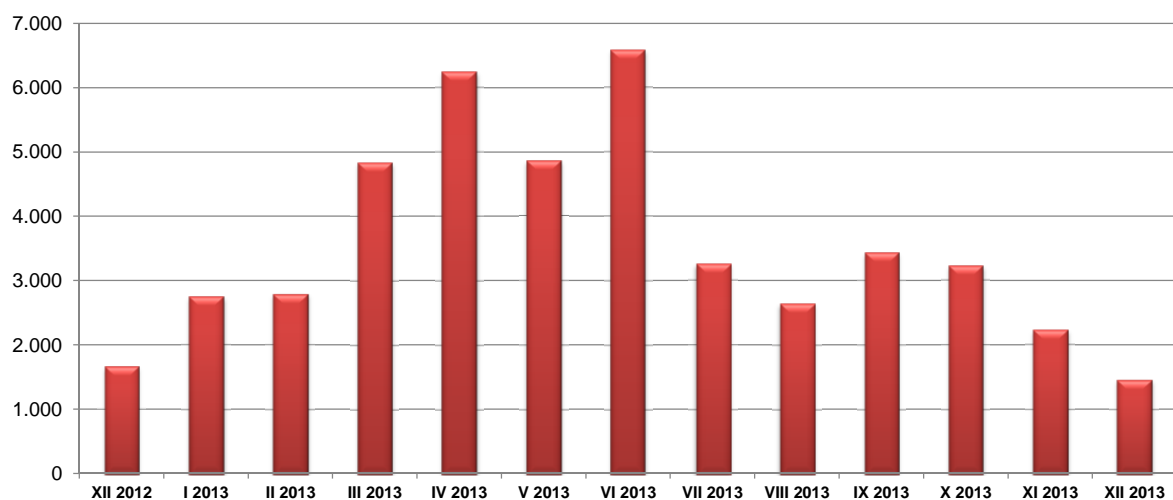
Графикон бр. 12 а - Корисници новчане накнаде и незапослени по месецима у периоду XII 2012. - XII 2013. године  
Chart No. 12 a - Unemployment benefit recipients by month in period XII 2012 - XII 2013



## T11 ПРИЈАВЉЕНЕ ПОТРЕБЕ ЗА ЗАПОШЉАВАЊЕМ ПО МЕСЕЦИМА

Редни број <i>No</i>	Област <i>County</i>	Ø 2012	XII 2012	I 2013	II 2013	III 2013	IV 2013
1	Београдска област	1.085	610	753	956	893	911
<b>Београдски регион</b>		<b>1.085</b>	<b>610</b>	<b>753</b>	<b>956</b>	<b>893</b>	<b>911</b>
2	Северно - бачка	120	24	115	75	144	237
3	Средње - банатска	127	17	19	34	31	83
4	Северно - банатска	137	15	43	24	351	125
5	Јужно - банатска	111	30	101	52	35	242
6	Западно - бачка	125	22	45	48	305	101
7	Јужно - бачка	417	151	225	229	400	665
8	Сремска	138	32	62	64	287	206
<b>Регион Војводине</b>		<b>1.174</b>	<b>291</b>	<b>610</b>	<b>526</b>	<b>1.553</b>	<b>1.659</b>
9	Мачванска	198	67	65	102	109	222
10	Колубарска	143	72	122	136	117	454
11	Шумадијска	345	52	216	121	301	408
12	Поморавска	135	86	114	196	154	342
13	Златиборска	231	61	104	69	108	221
14	Моравичка	100	42	75	205	200	230
15	Рашка	207	68	64	83	126	335
16	Расинска	133	37	28	47	45	236
<b>Регион Шумадије и Западне Србије</b>		<b>1.492</b>	<b>485</b>	<b>788</b>	<b>959</b>	<b>1.160</b>	<b>2.448</b>
17	Подунавска	87	28	87	44	247	163
18	Браничевска	104	22	70	23	150	141
19	Борска	93	26	28	33	93	470
20	Зајечарска	59	40	10	12	13	23
21	Нишавска	282	83	92	99	258	187
22	Топличка	43	13	31	4	3	0
23	Пиротска	131	50	254	84	443	117
24	Јабланичка	44	3	14	36	21	106
25	Пчињска	62	8	8	6	4	18
<b>Регион Јужне и Источне Србије</b>		<b>906</b>	<b>273</b>	<b>594</b>	<b>341</b>	<b>1.232</b>	<b>1.225</b>
<b>Регион Косово и Метохија</b>		<b>5</b>	<b>1</b>	<b>0</b>	<b>0</b>	<b>0</b>	<b>0</b>
<b>Република Србија</b>		<b>4.661</b>	<b>1.660</b>	<b>2.745</b>	<b>2.782</b>	<b>4.838</b>	<b>6.243</b>

**Графикон бр. 13 - Пријављене потребе за запошљавањем у периоду XII 2012 - XII 2013**  
*Chart No. 13 - Requests for jobmatching services in vacancy filling in period XII 2012 - XII 2013*



**T11 REQUESTS FOR JOBMATCHING SERVICES IN VACANCY FILLING BY MONTHS**

V 2013	VI 2013	VII 2013	VIII 2013	IX 2013	X 2013	XI 2013	XII 2013	Индекс <i>Index</i> XII 2013 / XII 2012
1.182	838	867	516	762	608	687	380	62,30
<b>1.182</b>	<b>838</b>	<b>867</b>	<b>516</b>	<b>762</b>	<b>608</b>	<b>687</b>	<b>380</b>	<b>62,30</b>
152	237	165	60	115	144	105	64	266,67
169	145	111	34	114	41	142	20	117,65
77	170	98	160	35	63	44	35	233,33
63	181	82	24	50	49	31	7	23,33
48	173	246	42	79	31	75	47	213,64
292	388	341	299	460	280	191	120	79,47
192	278	99	60	122	76	34	70	218,75
<b>993</b>	<b>1.572</b>	<b>1.142</b>	<b>679</b>	<b>975</b>	<b>684</b>	<b>622</b>	<b>363</b>	<b>124,74</b>
202	441	146	94	246	104	78	73	108,96
179	184	64	202	96	100	169	27	37,50
475	372	129	318	306	176	55	32	61,54
108	235	101	130	57	203	55	37	43,02
382	456	83	125	83	44	64	135	221,31
79	232	120	54	54	38	34	30	71,43
139	391	81	61	255	137	43	37	54,41
27	252	65	64	71	47	44	46	124,32
<b>1.591</b>	<b>2.563</b>	<b>789</b>	<b>1.048</b>	<b>1.168</b>	<b>849</b>	<b>542</b>	<b>417</b>	<b>85,98</b>
113	129	88	33	66	56	30	43	153,57
205	84	30	29	23	72	70	4	18,18
21	64	31	12	39	135	59	14	53,85
385	20	11	51	32	67	8	43	107,50
140	646	141	190	208	154	92	75	90,36
72	169	61	2	1	137	1	2	15,38
65	198	47	61	30	236	79	61	122,00
44	151	23	17	106	37	22	14	466,67
44	54	16	6	23	187	15	40	500,00
<b>1.089</b>	<b>1.515</b>	<b>448</b>	<b>401</b>	<b>528</b>	<b>1.081</b>	<b>376</b>	<b>296</b>	<b>108,42</b>
<b>0</b>	<b>91</b>	<b>10</b>	<b>1</b>	<b>0</b>	<b>0</b>	<b>0</b>	<b>0</b>	
<b>4.855</b>	<b>6.579</b>	<b>3.256</b>	<b>2.645</b>	<b>3.433</b>	<b>3.222</b>	<b>2.227</b>	<b>1.456</b>	<b>87,71</b>

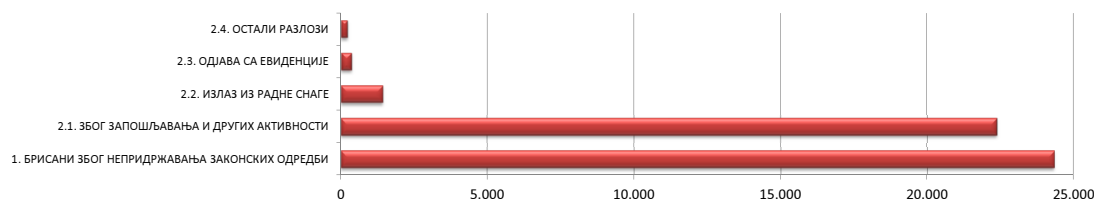




**T14 БРИСАНИ И ПРЕСТАНАК ВОЂЕЊА ЕВИДЕНЦИЈЕ ПРЕМА РАЗЛОЗИМА И ТРАЈАЊУ НЕЗАПОСЛЕНОСТИ  
ТОКОМ ДЕЦЕМБРА 2013. ГОДИНЕ**

Разлози брисања и престанка вођења евиденције	Укупно <i>Total</i>		Трајање незапослености			
	Укупно <i>Total</i>	Жене <i>Women</i>	До 3 месеца <i>to 3 months</i>	3-6 месеци <i>3-6 months</i>	6-9 месеци <i>6-9 months</i>	9-12 месеци <i>9-12 months</i>
<b>УКУПНО</b>	<b>48.601</b>	<b>23.851</b>	<b>12.442</b>	<b>6.162</b>	<b>4.847</b>	<b>3.832</b>
<b>1. БРИСАНИ ЗБОГ НЕПРИДРЖАВАЊА ЗАКОНСКИХ ОДРЕДБИ</b>	<b>24.299</b>	<b>11.639</b>	<b>6.507</b>	<b>3.214</b>	<b>2.486</b>	<b>1.798</b>
1.1. Када незапослено лице одбије рад на привременим и повременим пословима	0	0	0	0	0	0
1.2. Када незапослено лице на евиденцији Националне службе обавља рад без уговора о раду код послодавца	2	0	0	1	0	0
1.3. Када се незапослено лице неоправдано не јави, или се не одазове на позив организације за запошљавање	21.010	10.181	3.980	3.069	2.332	1.723
1.4. Када незапослено лице на захтев Националне службе не достави доказ о активном тржењу посла	66	30	2	0	29	9
1.5. Када се незапослено лице не јави послодавцу коме га је упутила Национална служба	8	2	2	0	0	0
1.6. Када незапослено лице одбије додатно образовање и обуку	39	18	7	3	4	4
1.7. Када незапослено лице својом кривицом прекине, односно не заврши додатно образовање и обуку	13	4	3	4	1	1
1.8. Када незапослено лице одбије да прихвати понуђено учешће у програму активних мера за запошљавање	111	55	66	15	7	1
1.9. Када се незапослено лице не одазове на индивидуални разговор	3.045	1.345	2.447	121	112	60
1.10. Када се незапослено лице не одазове на групни разговор	0	0	0	0	0	0
1.11. Када незапослено лице одбије да прихвати понуђено одговарајуће запослење	3	2	0	1	1	0
1.12 MOR - када незапослено лице одбије да прихвати понуђено учешће у програму Пројекта	2	2	0	0	0	0
1.13 YEM - када незапослено лице одбије да прихвати понуђено учешће у програму Пројекта	0	0	0	0	0	0
1.14 PRO - када незапослено лице одбије да прихвати понуђено учешће у програму Пројекта	0	0	0	0	0	0
<b>2. ПРЕСТАНАК ВОЂЕЊА ЕВИДЕНЦИЈЕ</b>	<b>24.302</b>	<b>12.212</b>	<b>5.935</b>	<b>2.948</b>	<b>2.361</b>	<b>2.034</b>
<b>2.1. ЗБОГ ЗАПОШЉАВАЊА И ДРУГИХ АКТИВНОСТИ</b>	<b>22.350</b>	<b>11.315</b>	<b>5.703</b>	<b>2.818</b>	<b>2.258</b>	<b>1.887</b>
2.1.1 Када незапослено лице заснује пуни радни однос са пуним радним временом на неодређено време	4.315	2.368	961	489	436	439
2.1.2. Када незапослено лице заснује пуни радни однос са пуним радним временом на одређено време	8.222	4.632	2.669	1.038	806	634
2.1.3. Када незап. лице оснује предузеће или радњу, или почне да се бави пољ. као јединим или основним занимањем и обавезно је на осигурање по основу катастарског прихода	49	17	19	7	3	7
2.1.4. Када незапослено лице оснује самосталну делатност средствима НСЗ	15	4	5	0	2	1
2.1.5. Када незапослено лице оде на рад у иностранство, а не поднесе захтев за посредовањем у Србији	0	0	0	0	0	0
2.1.6. Када незапослено лице заснује пуни радни однос са непуним радним временом на одређено време	313	209	88	42	48	32
2.1.7. Када незапослено лице заснује пуни радни однос са непуним рад. временом на неодређено време	59	36	17	5	8	8
2.1.8. Привремени и повремени послови	9.377	4.049	1944	1237	955	766
<b>2.2. ИЗЛАЗ ИЗ РАДНЕ СНАГЕ</b>	<b>1.407</b>	<b>581</b>	<b>82</b>	<b>75</b>	<b>76</b>	<b>113</b>
2.2.1. Када незапослено лице у складу са одговарајућим законским прописима постане потпуно неспособно за рад	11	4	2	1	0	2
2.2.2. Када незапослено лице ступи на издржавање казне затвора, или буде примљено у установу ради изречене мере безбедности, васпитне или заштитне мере, у трајању дужем од 6 месеци	4	0	2	1	1	0
2.2.3. У другим случајевима предвиђеним законом или другим општим актом	190	79	30	18	11	12
2.2.4. Када незапослено лице наврши 65 година живота	209	15	10	4	11	6
2.2.5. Када незапослено лице испуни услове за остваривање права на старосну пензију, или оствари право на породичну или инвалидску пензију	952	472	28	44	47	91
2.2.6. Када незапослено лице стекне својство редовног ученика или студента више школе или основних студија	16	10	8	3	1	0
2.2.9 Када је незапослено лице на одслужењу или дослужењу војног рока	9	1	0	2	3	0
2.2.10 Када је незапослено лице на издржавању казне затвора, изреченој мери безбедности, васпитној или заштитној мери у трајању до шест месеци	16	0	2	2	2	2
2.2.11 У случају када је незапослени или његов бранич друг упућен на рад у иностранство у оквиру међународно-техничке или просветно-културне сарадње у дипломатска, конзуларна и друга представништва	0	0	0	0	0	0
<b>2.3. ОДЈАВА СА ЕВИДЕНЦИЈЕ</b>	<b>334</b>	<b>191</b>	<b>121</b>	<b>33</b>	<b>12</b>	<b>16</b>
2.3.1 Када се незапослено лице само одјави са евиденције организације за запошљавање	334	191	121	33	12	16
<b>2.4. ОСТАЛИ РАЗЛОЗИ</b>	<b>211</b>	<b>125</b>	<b>29</b>	<b>22</b>	<b>15</b>	<b>18</b>
2.4.1 У случају смрти незапосленог лица	60	21	11	5	8	3
2.4.2 У случају пресељења незапосленог лица	148	101	18	17	7	14
2.4.3 Када незапосленим страном држављанину и лицу без држављанства престане одобрење за стални или привремени боравак	3	3	0	0	0	1

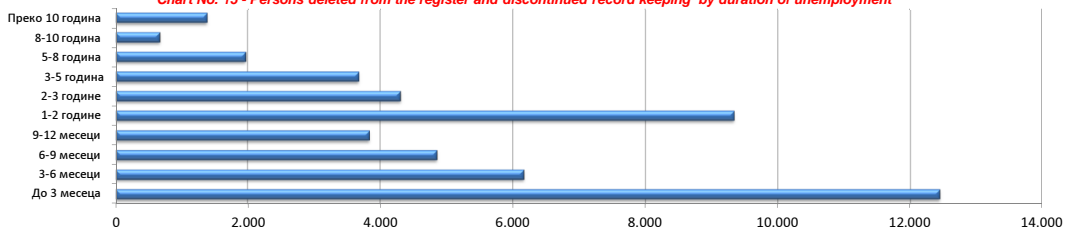
**Графикон бр. 14 - Брисани и престанак вођења евиденције према разлозима  
Chart No. 14 - Persons deleted from the register and discontinued record keeping by reasons**



**T14 PERSONS DELETED FROM THE UNEMPLOYMENT REGISTER AND DISCONTINUED RECORD KEEPING BY REASONS AND DURATION OF UNEMPLOYMENT DURING DECEMBER OF 2013**

Duration of unemployment						Reasons for deletion from the unemployment register and discontinued record keeping
1-2 године 1-2 years	2-3 године 2-3 years	3-5 године 3-5 years	5-8 година 5-8 years	8-10 година 8-10 years	Преко 10 година Over 10 years	
<b>9.338</b>	<b>4.298</b>	<b>3.673</b>	<b>1.962</b>	<b>666</b>	<b>1.381</b>	<b>TOTAL</b>
<b>4.189</b>	<b>2.041</b>	<b>1.752</b>	<b>1.099</b>	<b>383</b>	<b>830</b>	<b>1. DELETION DUE TO NON-COMPLIANCE TO LEGAL PROVISIONS</b>
0	0	0	0	0	0	1.1. When an unempl. person refuses to accept an offered temporary and occasional job
0	0	0	0	0	1	1.2. When an unempl. person registered in the National Employment Service works for an employer without a labour contract
4.002	1.988	1.679	1.063	369	805	1.3. When an unempl. person fails to come to an interview without justification, having been invited by the employment organisation
20	2	1	2	0	1	1.4. When an unempl. person fails to provide evidence of active job seeking at the request of the NES
2	2	2	0	0	0	1.5. When an unempl. person fails to show up to an interview with the employer having been sent by the NES
12	0	6	1	1	1	1.6. When an unempl. person refuses to go to vocational education and training courses
2	1	0	1	0	0	1.7. When an unempl. person terminates, or fails to complete vocational education and training as a result of his/her own culpability
12	5	1	1	1	2	1.8. When an unempl. person refuses to accept offered participation in a programme of ALMM
137	43	62	31	12	20	1.9. When an unempl. person fails to come to an individual interview
0	0	0	0	0	0	1.10. When an unempl. person fails to come to a group session
1	0	0	0	0	0	1.11. When an unempl. person refuses to accept offered appropriate job
1	0	1	0	0	0	1.12 MOR- when an unemployed person refuses to accept the offered participation in a Project's programme
0	0	0	0	0	0	1.13 YEM - when an unemployed person refuses to accept the offered participation in a Project's programme
0	0	0	0	0	0	1.14 PRO - when an unemployed person refuses to accept the offered participation in a Project's programme
<b>5.149</b>	<b>2.257</b>	<b>1.921</b>	<b>863</b>	<b>283</b>	<b>551</b>	<b>2. DISCONTINUED RECORD KEEPING</b>
<b>4.349</b>	<b>2.127</b>	<b>1.772</b>	<b>758</b>	<b>231</b>	<b>447</b>	<b>2.1. WHEN RECRUITED OR OTHER ACTIVITIES</b>
866	440	370	178	54	82	2.1.1. When an unemployed person enters a full-time labour relation with an indefinite term contract
1.432	695	525	218	86	119	2.1.2. When an unemployed person enters a full-time labour relation with a fixed-term contract
5	0	3	2	0	3	2.1.3. When an unempl. person establishes a company or an enterprise, or starts to work in agriculture as his/her only or basic occupation and is compulsory to be insured on account of the cadaster revenue
3	0	2	1	1	0	2.1.4. When an unempl. person establishes enterprise through NES subsidies
0	0	0	0	0	0	2.1.5. When an unempl. person goes to work abroad, and does not file a request for job placement services in Serbia and Montenegro
53	23	19	5	0	3	2.1.6. When an unemployed person enters a part-time labour relation with an indefinite term contract
7	7	5	1	0	1	2.1.7. When an unemployed person enters a part-time labour relation with a fixed-term contract
1983	962	848	353	90	239	Temporary and occasional jobs
716	82	86	69	37	71	<b>2.2. LEAVING THE LABOUR FORCE</b>
2	0	0	1	1	2	2.2.1. When an unempl. person becomes completely incapable for work according to the relevant legal provisions
0	0	0	0	0	0	2.2.2. When an unempl. person begins serving his/her time in prison, or is committed into an institution on account of a pronounced measure of safety, reform or protection, for a period longer than 6 months
42	25	28	9	6	9	2.2.3. In other cases as stipulated by law or other general documents
53	14	27	30	18	36	2.2.4. When an unemployed person has turned 65 years of age
611	41	29	28	10	23	2.2.5. When an unempl. person has met the conditions for retirement on account of age, or the conditions for a family or disability pension
4	0	0	0	0	0	2.2.6. When an unempl. person has acquired the status of a regular student of a college or a basic university course
2	1	1	0	0	0	2.2.9 When the unemployed person is serving the compulsory military service.
2	1	1	1	2	1	2.2.10 When the unemployed person is serving a sentence of imprisonment, security measure, correctional or protective measure, lasting up to six months
0	0	0	0	0	0	2.2.11 In the case when the unemployed person, or his/her spouse, has been sent abroad as part of an international-technical or educational-cultural cooperation to work in diplomatic, consular or other offices.
47	24	39	20	6	16	<b>2.3. DELETION AT THE REQUEST OF THE CLIENT</b>
47	24	39	20	6	16	2.3.1. When an unempl. person files a request to be deleted from the unemployment register
37	24	24	16	9	17	<b>2.4. OTHER REASONS</b>
6	3	6	7	3	8	2.4.1. In the case of death of the unemployed person
31	20	18	9	6	8	2.4.2. In the case when the unemployed person has moved to other place of residence
0	1	0	0	0	1	2.4.3. When the permission for permanent residence or temporary stay has expired to an unempl. foreigner or a person without citizenship

**Графикон бр. 15 - Брисани и престанак вођења евиденције према дужини трајања незапослености**  
**Chart No. 15 - Persons deleted from the register and discontinued record keeping by duration of unemployment**











Регион/Област/Град-општина <i>Region/County/municipality</i>	Период <i>Period</i>												
	Стање на крају месеца <i>Situation at the end of the considered month</i>		У месецу <i>In month</i>										
	Незапослена лица <i>Unemployed persons</i>		Новопријављени <i>Newly registered</i>		Пријављене потребе за запошљавањем <i>Requests for jobmatching services in vacancy filling</i>			Запошљавање <i>Filled vacancies</i>				Запослени са евиденције <i>Recruited from the register</i>	
	Укупно <i>Total</i>	Жене <i>Women</i>	Укупно <i>Total</i>	Жене <i>Women</i>	Укупно <i>Total</i>	Неодређено <i>Indefinite term</i>	Одређено <i>Fixed-term</i>	Укупно <i>Total</i>	Жене <i>Women</i>	Неодређено <i>Indefinite term</i>	Одређено <i>Fixed-term</i>	Укупно <i>Total</i>	Жене <i>Women</i>
<b>Регион Косово и Метохија</b>	<b>12.218</b>	<b>7.064</b>	<b>260</b>	<b>136</b>	<b>0</b>	<b>0</b>	<b>0</b>	<b>468</b>	<b>244</b>	<b>144</b>	<b>324</b>	<b>103</b>	<b>68</b>
<b>Косовска</b>	<b>1.026</b>	<b>614</b>	<b>47</b>	<b>21</b>	<b>0</b>	<b>0</b>	<b>0</b>	<b>120</b>	<b>45</b>	<b>54</b>	<b>66</b>	<b>9</b>	<b>8</b>
Глоговац	1	1	0	0	0	0	0	0	0	0	0	0	0
Качаник	0	0	0	0	0	0	0	0	0	0	0	0	0
Косово Поље	65	35	0	0	0	0	0	5	4	1	4	1	6
Липљан	169	83	4	2	0	0	0	15	6	8	7	1	1
Обилић	335	212	0	0	0	0	0	23	6	13	10	1	0
Подујево	0	0	0	0	0	0	0	0	0	0	0	0	0
Приштина - град	126	69	20	8	0	0	0	67	23	24	43	5	1
Урошевац	1	0	0	0	0	0	0	1	1	1	0	0	0
Штимље	1	0	0	0	0	0	0	0	0	0	0	0	0
Штрпце	328	214	23	11	0	0	0	9	5	7	2	1	0
<b>Пења</b>	<b>203</b>	<b>106</b>	<b>5</b>	<b>3</b>	<b>0</b>	<b>0</b>	<b>0</b>	<b>3</b>	<b>0</b>	<b>1</b>	<b>2</b>	<b>0</b>	<b>0</b>
Дечани	0	0	0	0	0	0	0	0	0	0	0	0	0
Ђаковица	0	0	0	0	0	0	0	0	0	0	0	0	0
Исток	159	85	4	2	0	0	0	1	0	1	0	0	0
Клина	43	21	1	1	0	0	0	0	0	0	0	0	0
Пећ	1	0	0	0	0	0	0	2	0	0	2	0	0
<b>Призренска</b>	<b>192</b>	<b>112</b>	<b>33</b>	<b>20</b>	<b>0</b>	<b>0</b>	<b>0</b>	<b>8</b>	<b>1</b>	<b>3</b>	<b>5</b>	<b>0</b>	<b>0</b>
Ораховац	144	80	5	0	0	0	0	1	0	0	1	0	0
Призрен	5	3	0	0	0	0	0	1	1	0	1	0	0
Сува Река	1	1	0	0	0	0	0	0	0	0	0	0	0
Гора	42	28	28	20	0	0	0	6	0	3	3	0	0
<b>Косовско - митровачка</b>	<b>6.775</b>	<b>3.816</b>	<b>147</b>	<b>76</b>	<b>0</b>	<b>0</b>	<b>0</b>	<b>327</b>	<b>191</b>	<b>78</b>	<b>249</b>	<b>94</b>	<b>60</b>
Вучитрн	462	262	2	0	0	0	0	6	3	1	5	1	1
Зубин Поток	1.155	659	17	9	0	0	0	23	18	8	15	9	6
Лепосавић	2.305	1.347	58	30	0	0	0	100	57	15	85	23	12
Србица	33	27	1	1	0	0	0	2	0	0	2	0	0
Косовска Митровица	1.957	1.070	44	21	0	0	0	101	71	26	75	17	13
Звечан	863	451	25	15	0	0	0	95	42	28	67	44	28
<b>Косовско - поморавска</b>	<b>4.022</b>	<b>2.416</b>	<b>28</b>	<b>16</b>	<b>0</b>	<b>0</b>	<b>0</b>	<b>10</b>	<b>7</b>	<b>8</b>	<b>2</b>	<b>0</b>	<b>0</b>
Витина	724	435	10	5	0	0	0	2	1	0	2	0	0
Гњилане	1.209	775	3	2	0	0	0	3	3	3	0	0	0
Косовска Каменица	2.081	1.202	15	9	0	0	0	5	3	5	0	0	0
Ново Брдо	8	4	0	0	0	0	0	0	0	0	0	0	0
<b>Република Србија</b>	<b>769.546</b>	<b>393.500</b>	<b>40.912</b>	<b>19.214</b>	<b>1.456</b>	<b>418</b>	<b>927</b>	<b>103.732</b>	<b>47.987</b>	<b>23.654</b>	<b>80.078</b>	<b>16.783</b>	<b>9.239</b>

Издавач  
Национална служба за запошљавање  
Београд, Краља Милутина 8

За издавача  
Синиша Надбантић, директор

Билтен припремили  
Одељење за анализу тржишта рада и планирање

Уредник  
Светлана Аксентијевић

Телефони за контакт:  
011/29-29-562  
011/29-29-551

Факс:  
011/29-29-625  
E-mail: [bilten@nsz.gov.rs](mailto:bilten@nsz.gov.rs)

Интернет адреса:  
[www.nsz.gov.rs](http://www.nsz.gov.rs)

ISSN 1451-3226



**РЕПУБЛИКА СРБИЈА**  
**НАЦИОНАЛНА СЛУЖБА**  
**ЗА ЗАПОШЉАВАЊЕ**  
[www.nsz.gov.rs](http://www.nsz.gov.rs)