

Број 150



**МЕСЕЧНИ  
СТАТИСТИЧКИ БИЛТЕН  
ФЕБРУАР 2015**



**РЕПУБЛИКА СРБИЈА  
НАЦИОНАЛНА СЛУЖБА  
ЗА ЗАПОШЉАВАЊЕ**



**РЕПУБЛИКА СРБИЈА  
НАЦИОНАЛНА СЛУЖБА ЗА ЗАПОШЉАВАЊЕ**

***REPUBLIC OF SERBIA  
NATIONAL EMPLOYMENT SERVICE***

**Број 150  
МЕСЕЧНИ СТАТИСТИЧКИ БИЛТЕН  
Фебруар 2015**

**НЕЗАПОСЛЕНОСТ И ЗАПОШЉАВАЊЕ  
У РЕПУБЛИЦИ СРБИЈИ**

***No 150  
MONTHLY STATISTIC BULLETIN  
February 2015***

***UNEMPLOYMENT AND EMPLOYMENT  
IN THE REPUBLIC OF SERBIA***

**САДРЖАЈ**

<b>УВОДНЕ НАПОМЕНЕ</b>	4
1. Извори и метод прикупљања података	4
2. Обухватност	4
<b>МЕТОДОЛОШКА ПОЈАШЊЕЊА И ДЕФИНИЦИЈЕ</b>	5
T1 Незапосленост, пријављене потребе и запошљавање од 2005. до 2014. године	10
T2 Незапосленост и запошљавање према степену стручне спреме и полу током фебруара 2015. године	11
T3 Незапосленост и запошљавање према степену стручне спреме и полу	11
T4 Незапосленост, пријављене потребе за запошљавањем и запошљавање по групама занимања и полу током фебруара 2015. године	13
T5 Преглед најтраженијих занимања у оквиру степена стручне спреме према пријављеним потребама током фебруара 2015. године	14
T6 Незапослена лица по месецима и полу	15
T7 Незапослена лица према степену стручне спреме и полу на крају фебруара 2015. године	17
T8 Незапослена лица према старости и полу на крају фебруара 2015. године	19
T9 Незапослена лица према трајању незапослености и полу на крају фебруара 2015. године	21
T10 Корисници новчане накнаде по месецима и полу	23
T11 Пријављене потребе за запошљавањем по месецима	25
T12 Новопријављени по месецима и полу	27
T13 Запослени са евиденције по месецима и полу	27
T14 Брисани и престанак вођења евиденције према разлозима и трајању незапослености током фебруара 2015. године	29
T15 Подаци о незапослености и запошљавању по областима и општинама	31

**CONTENTS**

<b>INTRODUCTORY REMARKS</b>	7
1. Data sources and collecting method	7
2. Coverage	7
<b>METHODOLOGICAL EXPLANATIONS AND DEFINITIONS</b>	8
T1 Unemployment, vacancies and employment 2005 to 2014	10
T2 Unemployment and employment by level of education and sex during February 2015	12
T3 Unemployment and employment by level of education and sex	12
T4 Unemployment, requests for jobmatching services and employment by occupation groups and sex during February 2015	13
T5 Overview of the most frequently demanded occupations by education levels according to the requests for jobmatching services during February 2015	14
T6 Unemployed persons by month and sex	16
T7 Unemployed persons by education level and sex in the end of February 2015	18
T8 Unemployed persons by age and sex in the end of February 2015	20
T9 Unemployed persons by duration of unemployment and sex in the end of February 2015	22
T10 Unemployment benefit recipients by month and sex	24
T11 Requests by employers for NES jobmatching services in vacancy filling by month	26
T12 Newly registered persons by month and sex	28
T13 Persons recruited from the unemployment register by month and sex	28
T14 Persons deleted from the unemployment register and discontinued record keeping by reasons and duration of unemployment during February 2015	30
T15 Unemployment and employment data by areas and municipalities during February 2015	31

## Уводне напомене

Статистички извештаји о броју и структури тражилаца запослења лица на евиденцији Националне службе за запошљавање (у даљем тексту: НСЗ) и пријављеним слободним пословима генеришу се из базе података НСЗ првог дана у месецу за претходни месец.

Подаци о регистрованој незапослености и запошљавању уз посредовање НСЗ прикупљају се на основу Закона о осигурању за случај незапослености («Службени гласник РС», бр. 36/09 и 88/10) и Правилника о ближој садржини података и начину вођења евиденција у области запошљавања («Службени гласник РС», бр. 15/2010).

### 1. Извори и метод прикупљања података

Подаци о тражиоцима запослења добијају се непосредном пријавом лица на евиденцију НСЗ, а подаци о слободним пословима добијају се пријавом потребе за запошљавањем од стране послодавца.

Подаци о запошљавању добијају се трансфером података из Матичне евиденције осигураника Републичког фонда за здравствено осигурање.

На основу члана 94. Закона о запошљавању и осигурању за случај незапослености («Службени гласник РС», бр. 36/09 и 88/10) и члана 30. Правилника о ближој садржини података и начину вођења евиденција у области запошљавања («Службени гласник РС», бр. 15/2010) подаци о реализацији потребе за запошљавањем воде се према седишту послодавца. Чланом 18. став 2 Закона о централном регистру обавезног социјалног осигурања ("Сл. гласник РС", бр. 30/2010) предвиђено је да организације обавезног социјалног осигурања преузимају из Јединствене базе податке неопходне за вођење матичне евиденције, односно друге евиденције прописане законом који уређује пензијско и инвалидско

осигурање, здравствено осигурање и осигурање за случај незапослености. При трансферу података за одређени број пријава недостају подаци о седишту послодавца, па самим тим те пријаве на обавезно социјално осигурање није могуће територијално разврстати.

### 2. Обухватност

Национална служба приказује податке у Месечном статистичком билтену у складу са територијалном организацијом Републике Србије (Закон о територијалној организацији Републике Србије («Службени гласник РС», бр. 129/07)), осим у табели 10 - Т10 КОРИСНИЦИ НОВЧАНЕ НАКНАДЕ ПО МЕСЕЦИМА И ПОЛУ, где су подаци приказани по организационом принципу Националне службе (ниво филијала НСЗ).

Груписање општина по управним окрузима<sup>1</sup> извршено је у складу са Уредбом о начину вршења послова министарства и посебних организација ван њиховог седишта («Службени гласник РС», бр. 3/92 и 36/92). Груписање управних округа према статистичким територијалним јединицама<sup>2</sup> извршено је у складу са Уредбом Владе Републике Србије о Номенклатури статистичких територијалних јединица («Службени гласник РС», бр. 109/09 и 46/10).

Национална служба од 1999. године не располаже појединим подацима за територију АП Косово и Метохија, тако да подаци садржани у обухвату представљају податке из евиденције филијале Косовска Митровица.

<sup>1</sup> Управни окрузи представљају трећи ниво Номенклатуре статистичких територијалних јединица – НСТЈЗ («Службени гласник РС», бр. 109/09, и 46/10).

<sup>2</sup> Статистички региони представљају други ниво Номенклатуре статистичких територијалних јединица – НСТЈ2 («Службени гласник РС», бр. 109/09, и 46/10).

## Методолошка појашњења и дефиниције

Евиденције у области запошљавања су евиденције о:

1. лицу које тражи запослење;
2. послодавцу;
3. обвезнику доприноса за осигурање за случај незапослености;
4. потреби за запошљавањем.

Евиденција о лицу које тражи запослење почиње датумом пријаве лица Националној служби, а престаје када наступи неки од основа за брисање из евиденције или за престанак вођење евиденције, дефинисан Законом.

Евиденцију о потребама за запошљавање Национална служба води на основу поднетих пријава послодавца о слободним пословима за које желе посредовање НСЗ при запошљавању, као и достављених извештаја о реализацији поднетих пријава.

Податке о запошљавању Национална служба добија из матичне евиденције РФЗО о пријави лица на обавезно социјално осигурање.

Лице које тражи запослење је незапослени, запослени који тражи промену запослења и друго лице које тражи запослење (Т2) (Закон о запошљавању и осигурању за случај незапослености, члан 3., став 1., «Сл. гласник РС» бр. 36/09 и 88/10).

Запослени који тражи промену запослења је лице које је у радном односу или је на други начин остварило право на рад, а које активно тражи промену запослења и води се на евиденцији лица која траже промену запослења (Т2) (Закон о запошљавању и осигурању за случај незапослености, члан 3., став 2., «Сл. гласник РС» бр бр. 36/09 и 88/10).

Друго лице које тражи запослење је лице старије од 15 година живота које тражи запослење, а које се не може сматрати незапосленим или лицем које тражи промену запослења (Т2) (Закон о

запошљавању и осигурању за случај незапослености, члан 3., став 3, «Сл. гласник РС» бр бр. 36/09 и 88/10).

Незапослени је лице од 15 година живота до испуњавања услова за пензију, односно најкасније до 65 година живота, способно и одмах спремно да ради, које није засновало радни однос или на други начин остварило право на рад, а које се води на евиденцији незапослених и активно тражи запослење (Т1-Т4, Т6-Т9, Т15) (Закон о запошљавању и осигурању за случај незапослености, члан 2., «Сл. гласник РС» бр бр. 36/09 и 88/10).

Лице које први пут траже запослење је незапослено лице које се налази на евиденцији Националне службе за запошљавање, а које никада раније није било у радном односу, односно, није остварило право на рад на неки други начин, без обзира на ниво и врсту завшене школе (Т1-Т3).

Новопријављени на евиденцију представља укупан број лица које су се током извештајног периода пријавила на евиденцију Националне службе као лица која траже запослење (Т1-Т4, Т12, Т15).

Брисани и престанак вођења евиденције - лица која у извештајном периоду нису извршила своју обавезу према Националној служби и лица код којих је дошло до престанка вођења евиденције услед неког од разлога дефинисаних Законом, као што је заснивање радног односа, одјава са евиденције, остваривање права на пензију и др. (Т1-Т3, Т14).

Пријављене потребе за запошљавањем – број лица за које је послодавац у извештајном периоду пријавио потребу за посредовањем при запошљавању (Т1, Т4, Т5, Т11, Т15).

Запошљавање – укупан број лица за која су у извештајном периоду пристигли подаци о пријави на обавезно социјално осигурање на основу запошљавања или рада ван радног односа (Т1, Т2, Т4, Т15).

**Запослени са евиденције** - укупан број лица за која су у извештајном периоду пристигли подаци о пријавама на обавезно социјално осигурање на основу запошљавања или рада ван радног односа, а да се у истом периоду налазила на евиденцији Националне службе (Т1-Т4, Т13, Т15).

**Корисници новчане накнаде** - незапослена лица која су у складу са законом остварила право на новчану накнаду у извештајном периоду (*Закон о запошљавању и осигурању у случају незапослености*, «Службени гласник РС» бр. 36/09 и 88/10) (Т10).

Корекција броја корисника новчане накнаде, по месецима, врши се сваког месеца због процедуре доношења решења (Закон о управном поступку).

**Класификација** - у извештајима су подаци структурирани по: *делатностима*

- Шифарник делатности (Закон о класификацији делатности («Службени гласник РС» бр. 104/09)) *подручјима рада, занимањима и степену стручне спреме* - Јединствена номенклатура занимања (ЈНЗ, «Службени лист СФРЈ» бр. 31/90) и Шифарник занимања и стручне спреме («Службени лист СРЈ» бр. 9/98).

Табеле 1-3 садрже опште податке о незапослености, слободним пословима и запошљавању.

Табеле 4-5 садрже агрегиране податке на нивоу група и нивоу појединачних занимања.

Табеле 6-9 и 11-15 садрже податке о незапослености, слободним пословима и запошљавању агрегиране по територијалном принципу (Република Србија, регион, област, град-општина - НСТЈЗ)

## Introductory Notes

The statistical reports on the number and structure of unemployed persons in the register of the National Employment Service (hereinafter: NES) and the registered vacancies are generated from the NES database on the first day of a month for the previous month.

The data on registered unemployment and recruitment through NES job placement services are collected pursuant to the Law on Employment and Unemployment Insurance (*Official Gazette of the Republic of Serbia*, No 36/2009) and the Rulebook on the Content of Data and Methodology of Keeping Registries in the Field of Employment (*Official Gazette of the Republic of Serbia*, No 15/2010).

### 1. Data sources and collection method

The data on unemployed persons is collected directly from the reports of unemployed persons registering with NES, while the data on job vacancies is gathered from the employers' reports of these vacancies, registered with NES.

The data on recruitment is gathered by transferring the data from the National Health Insurance Fund's registry of insured persons.

Pursuant to Article 94 of the Law on Employment and Unemployment Insurance (*Official Gazette of the Republic of Serbia*, No. 36/09 and 88/10) and Article 30 of the Rulebook on the Content of Data and the Method of Keeping Registries in the Field of Employment (*Official Gazette of the Republic of Serbia*, No. 15/2010), the data on vacancy filling is kept according to the employer's seat. The Law on the Central Registry of Compulsory Social Insurance (*Official Gazette of the Republic of Serbia*, No. 30/2010), in Article 18 thereof, prescribes that compulsory social insurance organisations shall take the data required for keeping their in-house registries, or other registries stipulated by the legislation that regulates pension and disability insurance, health insurance and

unemployment insurance, from the Unified Database. In the process of data transfer, a certain number of social insurance registrations lacks the information about the employer's seat; accordingly, it is not possible to disaggregate such social insurance registrations on a territorial basis.

### 2. Coverage

The National Employment Service presents the data in the Monthly Statistical Bulletin, in accordance with the territorial organisation of the Republic of Serbia (Law on the Territorial Organisation of the Republic of Serbia (*Official Gazette of the Republic of Serbia*, No 129/07)), except in Table 10 - T10 BREAKDOWN OF UNEMPLOYMENT BENEFIT RECIPIENTS BY MONTH AND SEX, which shows the data according to the NES organisational principle (at the level of NES branch offices).

Grouping of municipalities into administrative counties<sup>1</sup> has been conducted in accordance with the Regulation on the Work of Ministries and Specific Organisations outside of Their Seat (*Official Gazette of the Republic of Serbia*, No 3/92 and 36/92). The administrative counties are grouped into statistical territorial units<sup>2</sup> in accordance with the government Decree on the Nomenclature of Territorial Units for Statistics (*Official Gazette of the Republic of Serbia*, No 109/09 and 46/10).

Since 1999, NES has not been collecting certain data from the territory of AP Kosovo & Metohija. As a result, the data included in the coverage represents the data from the register of NES Branch Office Kosovska Mitrovica.

---

<sup>1</sup> Administrative counties are the third level of the Nomenclature of Territorial Units for Statistics – NUTS3 (*Official Gazette of the Republic of Serbia*, No 109/09 and 46/10).

<sup>2</sup> Statistical regions are the second level of the Nomenclature of Territorial Units for Statistics – NUTS2 (*Official Gazette of the Republic of Serbia*, No 109/09 and 46/10).



## Methodology explanation and definitions

Records in the field of employment include the records on:

1. Job seekers;
2. Employers;
3. Unemployment insurance contribution payers;
4. Job vacancies.

The records on **job seekers** are kept from the day when those persons are registered with NES, and discontinued/removed when any of the reasons for discontinuation or removal, stipulated by law, occurs.

NES maintains the records on **vacancies** based on the employers' reports on vacancies for which they require NES job placement services and based on the reports on the delivery of those services.

NES receives the data on **recruitment** from the National Health Insurance Fund's registry of insured persons.

**A job seeker** is an unemployed person, an employed person seeking change of employment and other persons seeking employment (**T2**) (Law on Employment and Unemployment Insurance, Article 3, Paragraph 1, *Official Gazette of the Republic of Serbia*, No 36/09).

**An employed person seeking change of employment** is a person who is employed or otherwise exercises the right to work, yet actively seeks to change employment and is on the registry of persons seeking change of employment (**T2**) (Law on Employment and Unemployment Insurance, Article 3, Paragraph 2, *Official Gazette of the Republic of Serbia*, No 36/09).

**Other person seeking employment** is a person over 15 years of age who is looking for a job, but who can not be considered as unemployed persons or person looking for job-to-job transfer (**T2**) (Law on Employment and Unemployment Insurance, Article 3, Paragraph 3, "The Official Gazette of the Republic of Serbia" no. 36/09).

**Unemployed person** is a person between 15 years of age and the age eligible for retirement (or 65 years of age at the most), capable and immediately ready to work, who has not entered into an employment contract or exercised the right to work in any other way, who is in the unemployment register and who is looking for a job actively (**T1-T4, T6-T9, T15**) (Law on Employment and Unemployment Insurance, Article 2, "The Official Gazette of the Republic of Serbia" no. 36/09).

**First-time jobseeker** is an unemployed person registered with the National Employment Service who has not had previous work experience and has not exercised his/her right to work in any other way, regardless of his/her level and type of education acquired (**T1-T3**).

**The newly registered** is the total number of persons who have been registered with the National Employment Service as jobseekers during the reporting period (**T1-T3, T12**).

**Removal from the register and discontinuation of records** – persons who failed to fulfil their obligations toward the National Employment Service during the reporting period and persons whose registration with the National Employment Service has been discontinued due to any of the reasons stipulated by the Law, such as entering a labour relation, withdrawing from the registry, fulfilling the conditions for pension etc. (**T1-T3, T14**).

**Registered vacancies** – the number of persons for whom employers reported the need for jobmatching services in the reporting period (**T1, T4, T5, T11, T15**).

**Employment** – the total number of persons for whom the data on registration of compulsory social insurance (based on employment contract or other engagement) have been collected in the reporting period (**T1, T2, T4, T15**).

**Employed through NES jobmatching services** – the total number of persons for whom the data on registration of compulsory social insurance (based on

employment contract or other engagement) have been collected in the reporting period and who were registered with National Employment Service during the same reporting period (T1-T4, T13, T15).

**Unemployment benefit recipients** – unemployed persons who have exercised, in accordance with the Law, the right to unemployment benefit during the reporting period (*Law on Employment and Unemployment Insurance, “The Official Gazette of the Republic of Serbia” no. 36/2009*) (T10).

The adjustment of the number of unemployment benefit recipients is carried out every month due to the decision issuing procedure (Law on Administrative Proceedings).

**Classification** – the data presented in the reports are structured by: *sectors of economic activity* - Codebook of Sectors of Economic Activity (Law on Classification of Sectors of Economic Activity, The Official

Gazette of the Republic of Serbia, no. 104/09), *fields of activity, occupations and level of qualifications* – Unified Nomenclature of Occupations (The Official Gazette of SFRY, No. 31/90) and Codebook of Occupations and Qualifications (The Official Gazette of FRY, 9/98).

Tables 1-3 contain general data on unemployment, vacancies and employment. Tables 4-5 contain aggregated data at group level and individual occupations level. Tables 6-9 and 11-15 contain data on unemployment, vacancies and employment aggregated according to the territorial principle (Republic of Serbia, regions, counties, municipalities – NUTS 3).

**T1 НЕЗАПОСЛЕНОСТ, ПРИЈАВЉЕНЕ ПОТРЕБЕ И ЗАПОШЉАВАЊЕ  
ОД 2005 ДО 2014**

**T1 UNEMPLOYMENT, VACANCIES AND EMPLOYMENT  
FROM 2005 TO 2014**

Година Year	Незапослена лица (просек) Unemployed persons (average)										Кумулатив Cumulative		
	Незапослена лица* Unemployed persons*		Први пут траже посао First time job seekers		Корисници новчане накнаде Unemployment benefit recipients		Новопријављени на евиденцији Newly registered		Брисани и престанак вођења евиденције Deleted from the register and discontinued record keeping		Пријављене потребе за радницима Registered vacancies	Запошљавање са евиденције Employed from the register	
	Укупно Total	Жене Women	Укупно Total	Жене Women	Укупно Total	Жене Women	Укупно Total	Жене Women	Укупно Total	Жене Women		Укупно Total	Жене Women
2005	888.386	480.492	467.430	267.810	63.295	...	32.779	15.968	23.129	11.330	602.558	155.912 <sup>3)</sup>	79.620 <sup>3)</sup>
2006	913.293	493.599	467.421	269.820	75.059	...	32.542	15.989	24.695	12.351	707.140	174.900 <sup>3)</sup>	91.442 <sup>3)</sup>
2007	850.004	457.762	419.397	244.709	71.334	...	30.791	14.935	32.841	16.595	758.832	190.457 <sup>3)</sup>	99.379 <sup>3)</sup>
2008	755.935	408.767	360.030	212.525	72.719	...	34.293	16.923	31.774	15.764	790.261	186.196 <sup>3)</sup>	98.239 <sup>3)</sup>
2009	746.605	397.230	280.858	168.619	85.695	34.480	40.299	19.636	31.431	15.891	516.116 <sup>1)</sup>	156.344 <sup>3)</sup>	85.430 <sup>3)</sup>
2010	744.222	390.516	267.979	158.988	81.896	34.068	39.105	18.953	34.993	17.135	94.418 <sup>1)</sup>	140.588 <sup>3)</sup>	75.544 <sup>3)</sup>
2011	752.838	393.386	275.039	161.484	64.776	28.642	40.461	19.552	43.600	20.940	52.944	183.452	95.360
2012	761.834	394.993	270.256	156.779	61.633	28.052	40.119	19.490	47.219	22.291	55.931	205.297	106.558
2013	774.890	395.985	267.884	153.143	67.798	31.102	38.588	18.755	50.839	24.097	44.281	214.508	113.112
2014	767.435	391.279	264.683	150.676	60.930	28.635	36.013	17.538	53.147	25.360	42.281	232.280	122.491

1) Национална служба за запошљавање води евиденцију о пријављеним потребама за запошљавањем које подносе послодавци који имају слободне послове у земљи и иностранству у складу са чланом 93. Закона о запошљавању и осигурању за случај незапослености („Службени гласник РС“, бр. 36/2009). Подаци од ДЕЦЕМБРА 2009. године о броју пријављених потреба за запошљавањем нису упоредиви са подацима из периода пре усвајања новог Закона.

1) The National Employment Service keeps records of the requests for jobmatching services by employers who have vacancies in the country and abroad, in accordance with Article 93 of the Law on Employment and Unemployment Insurance (Official Gazette of the Republic of Serbia, No. 36/2009).

The data on the number of requests for jobmatching services from DECEMBER2009 onward are not comparable with the data prior to adoption of the new Law.

2) Национална служба за запошљавање је до ДЕЦЕМБРА 2010. године податке о запошљавању водила на основу поднетих Е-3 Пријава о заснивању-престанку радног односа (Закон о евиденцијама у области рада (“Сл. гласник СРЈ”, бр. 46/96)) достављених од стране послодавца Националној служби. Од ДЕЦЕМБРА 2010. године подаци о запошљавању се преузимају од Републичког завода за здравствено осигурање.

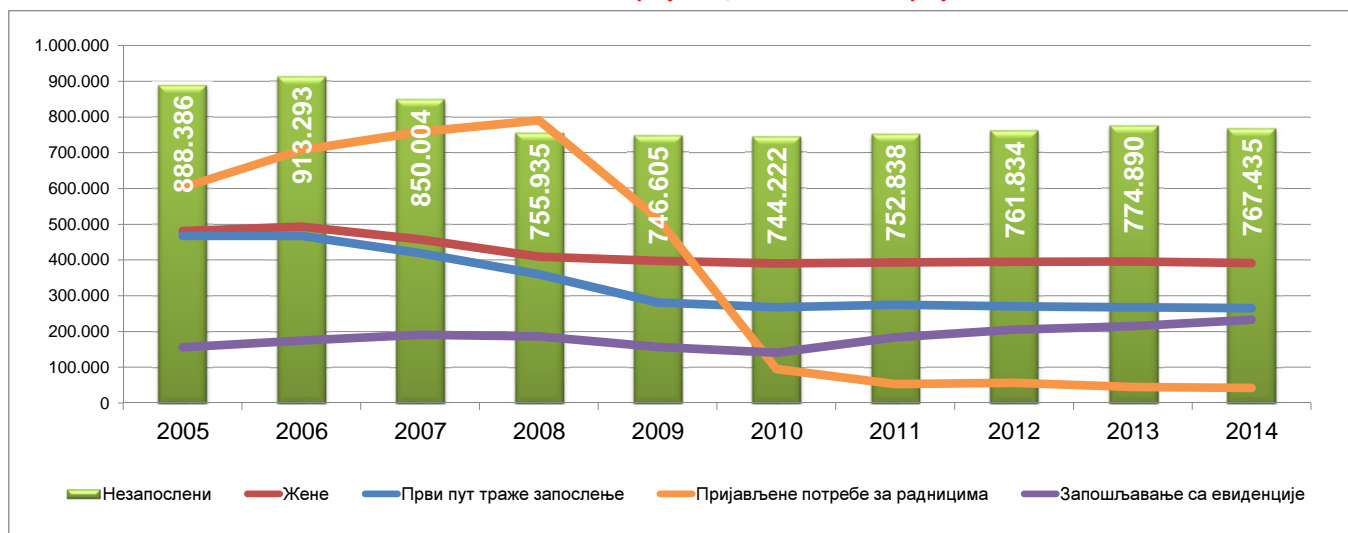
2) Until DECEMBER 2010, the National Employment Service calculated employment figures on the basis of the number of reports filed by employers on the establishment of labour relation with a worker (Law on Records in the Field of Employment, Official Gazette of FRY, No. 46/96). Since DECEMBER 2010, the data on employment is obtained from the National Health Insurance Fund.

3) Због промена начина добијања података о запошљавању (видети фусноту 2), извршена је ретроактивна корекција података у складу са новом процедуром због упоредивости временских серија.

3) As a result of the change in the way the data on employment is obtained (see footnote 2), the figures have been retroactively adjusted in accordance with the new procedure in order to ensure the comparability of time series.

**Графикон бр. 1 - Опште карактеристике незапослености, пријављених потреба и запошљавања од 2005. до 2014.**

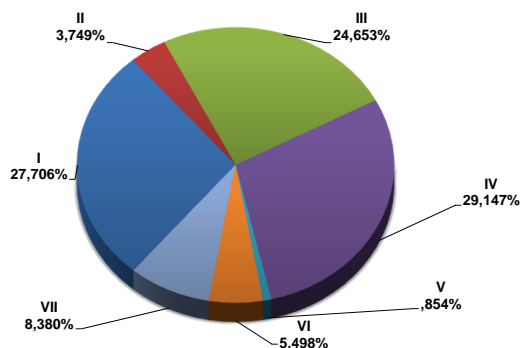
**Chart No. 1 - General characteristics of unemployment, vacancies and employment from 2005 to 2014**



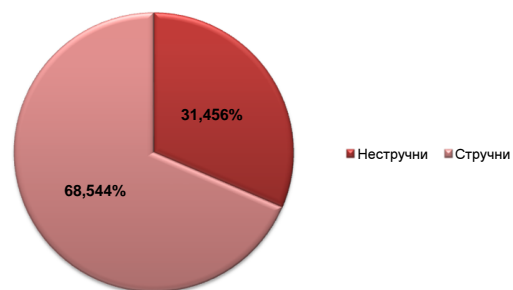
**T2 НЕЗАПОСЛЕНОСТ И ЗАПОШЉАВАЊЕ ПРЕМА СТЕПЕНУ СТРУЧНЕ СПРЕМЕ И ПОЛУ ТОКОМ ФЕБРУАРА 2015. ГОДИНЕ**

Садржај	Укупно Total	Жене Women	I		II		III		IV		V	
			Укупно Total	Жене Women	Укупно Total	Жене Women	Укупно Total	Жене Women	Укупно Total	Жене Women	Укупно Total	Жене Women
НЕЗАПОСЛЕНА ЛИЦА НА КРАЈУ ПРЕТХОДНОГ МЕСЕЦА	753.949	383.272	208.900	103.955	28.242	14.328	185.457	72.717	219.758	125.990	6.428	1.218
НОВОПРИЈАВЉЕНА ЛИЦА У ИЗВЕШТАЈНОМ МЕСЕЦУ	37.977	17.912	9.640	4.394	1.092	458	9.449	3.291	11.346	5.931	329	71
1. Први пут траже запослење	11.947	5.993	4.351	2.377	183	94	2.135	708	3.316	1.628	16	4
2. Били запослени	26.030	11.919	5.289	2.017	909	364	7.314	2.583	8.030	4.303	313	67
<b>УКУПНО ЗАПОСЛЕНА ЛИЦА У ИЗВЕШТАЈНОМ МЕСЕЦУ</b>	<b>94.504</b>	<b>43.081</b>	<b>14.062</b>	<b>6.582</b>	<b>6.794</b>	<b>3.065</b>	<b>31.883</b>	<b>11.750</b>	<b>27.130</b>	<b>13.581</b>	<b>509</b>	<b>152</b>
Запослени на неодређено време	16.489	7.974	1.375	576	730	290	5.029	2.180	5.818	3.117	142	48
Запослени са евиденције	17.480	9.344	3.242	1.772	1.458	739	4.990	2.126	4.975	2.878	76	38
<b>БРИСАНИ И ПРЕСТАНАК ВОЂЕЊА ЕВИДЕНЦИЈЕ У ИЗВЕШТАЈНОМ МЕСЕЦУ</b>	<b>46.378</b>	<b>22.018</b>	<b>10.408</b>	<b>4.986</b>	<b>1.289</b>	<b>657</b>	<b>11.277</b>	<b>3.917</b>	<b>14.314</b>	<b>7.259</b>	<b>430</b>	<b>59</b>
НЕЗАПОСЛЕНА ЛИЦА НА КРАЈУ ИЗВЕШТАЈНОГ МЕСЕЦА	759.942	385.420	210.553	104.514	28.494	14.338	187.347	73.234	221.501	126.746	6.493	1.245
Од укупно незапослених - први пут траже запослење	257.773	145.863	96.754	59.408	6.317	4.154	49.711	21.490	67.045	36.907	432	173
<b>ЛИЦА КОЈА ТРАЖЕ ЗАПОСЛЕЊЕ</b>	<b>885.901</b>	<b>467.184</b>	<b>256.487</b>	<b>135.272</b>	<b>33.487</b>	<b>17.589</b>	<b>216.139</b>	<b>89.888</b>	<b>255.443</b>	<b>150.098</b>	<b>7.596</b>	<b>1.494</b>
Незапослена лица	759.942	385.420	210.553	104.514	28.494	14.338	187.347	73.234	221.501	126.746	6.493	1.245
Привремено неспособни или неспремни за рад	109.676	74.125	43.573	29.638	4.580	3.052	25.263	15.520	27.344	20.091	947	223
Мировање права по Закону	12.257	5.388	2.059	975	391	189	3.232	1.030	3.973	1.755	130	16
Запослени који траже промену запослења	691	450	24	16	4	2	40	18	128	88	14	5
Друга лица која траже запослење	3.335	1.801	278	129	18	8	257	86	2.497	1.418	12	5

Графикон бр. 2 - Структура незапослених лица у II 2015. према степену стручне спреме  
Chart No. 2 - Structure of unemployed persons in II 2015. by qualifications



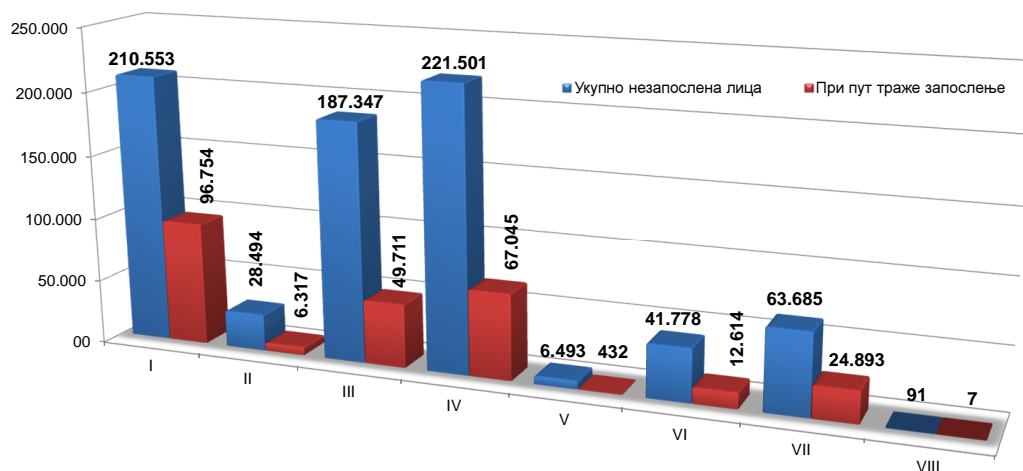
Графикон бр. 2а - Структура незапослених лица у II 2015.  
Chart No. 2a - Structure of unemployed persons in II 2015.



**T3 НЕЗАПОСЛЕНОСТ И ЗАПОШЉАВАЊЕ ПРЕМА СТЕПЕНУ СТРУЧНЕ СПРЕМЕ И ПОЛУ**

	Месец Month	Укупно Total	Жене Women	I		II		III		IV		V	
				Укупно Total	Жене Women	Укупно Total	Жене Women	Укупно Total	Жене Women	Укупно Total	Жене Women	Укупно Total	Жене Women
Незапослена лица	II 2015	759.942	385.420	210.553	104.514	28.494	14.338	187.347	73.234	221.501	126.746	6.493	1.245
	II 2014	793.625	402.591	221.343	110.020	30.908	15.704	198.891	77.894	227.995	131.607	7.053	1.294
	Index	95,8	95,7	95,1	95,0	92,2	91,3	94,2	94,0	97,2	96,3	92,1	96,2
Први пут траже запослење	II 2015	257.773	145.863	96.754	59.408	6.317	4.154	49.711	21.490	67.045	36.907	432	173
	II 2014	271.762	154.486	101.729	62.409	7.015	4.627	53.698	23.227	68.387	38.305	490	199
	Index	94,9	94,4	95,1	95,2	90,0	89,8	92,6	92,5	98,0	96,4	88,2	86,9
Новопријављени на евиденцију	II 2015	37.977	17.912	9.640	4.394	1.092	458	9.449	3.291	11.346	5.931	329	71
	II 2014	37.061	17.367	9.719	4.471	1.088	466	9.373	3.200	10.812	5.708	292	45
	Index	102,5	103,1	99,2	98,3	100,4	98,3	100,8	102,8	104,9	103,9	112,7	157,8
Запослени са евиденције	II 2015	17.480	9.344	3.242	1.772	1.458	739	4.990	2.126	4.975	2.878	76	38
	II 2014	20.932	11.574	3.774	2.030	1.445	734	5.111	2.179	6.448	3.856	107	30
	Index	83,5	80,7	85,9	87,3	100,9	100,7	97,6	97,6	77,2	74,6	71,0	126,7
Брисани и престанак вођења евиденције	II 2015	46.378	22.018	10.408	4.986	1.289	657	11.277	3.917	14.314	7.259	430	59
	II 2014	44.643	21.442	9.662	4.540	1.317	649	11.214	3.833	13.177	6.842	422	85
	Index	103,9	102,7	107,7	109,8	97,9	101,2	100,6	102,2	108,6	106,1	101,9	69,4

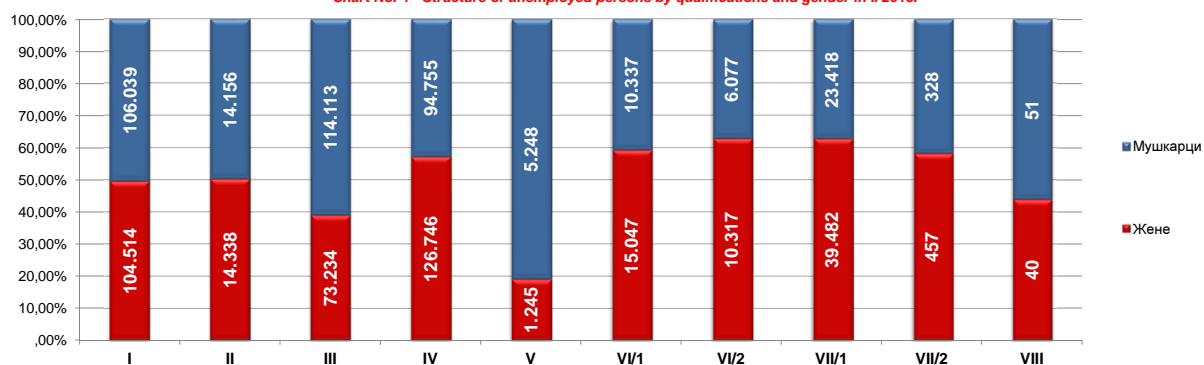
Графикон бр. 3 - Број незапослених лица и лица која први пут траже запослење према степену стручне спреме у II 2015. године  
Chart No. 3 - Number of the unemployed and newly registered persons by qualifications in II 2015. године



**T2 UNEMPLOYMENT AND EMPLOYMENT BY LEVEL OF EDUCATION AND SEX DURING FEBRUARY OF 2015**

VI/1		VI/2		VII-1		VII-2		VIII		Contents
Укупно Total	Жене Women	Укупно Total	Жене Women	Укупно Total	Жене Women	Укупно Total	Жене Women	Укупно Total	Жене Women	
25.316	14.967	16.232	10.190	62.739	39.400	793	464	84	43	UNEMPLOYED PERSONS IN THE END OF THE PREVIOUS MONTH
1.057	613	1.092	669	3.927	2.462	35	21	10	2	NEWLY REGISTERED PERSONS IN THE REPORTING PERIOD
113	60	488	285	1.340	835	5	2	0	0	1. First-time job seekers
944	553	604	384	2.587	1.627	30	19	10	2	2. Have been employed before
2.736	1.487	397	234	10.275	5.840	566	326	152	64	TOTAL EMPLOYED PERSONS IN THE REPORTING PERIOD
531	269	94	56	2.584	1.342	139	78	47	18	Indefinite term contracts
434	267	111	78	2.128	1.398	57	45	9	3	Recruited from the NES Unemployment Register
1.559	840	1.441	801	5.594	3.456	60	37	6	6	DELETED FROM THE REGISTER AND DISCONTINUED RECORD KEEPING IN THE REPORTING PERIOD
25.384	15.047	16.394	10.317	62.900	39.482	785	457	91	40	UNEMPLOYED PERSONS IN THE END OF THE REPORTING PERIOD
4.216	2.541	8.398	5.126	24.776	15.988	117	72	7	4	Out of the total unemployed persons - first-time job seekers
28.523	17.060	17.904	11.386	69.330	43.825	887	525	105	47	JOB SEEKERS
25.384	15.047	16.394	10.317	62.900	39.482	785	457	91	40	Unemployed persons
2.580	1.729	922	769	4.387	3.050	69	49	11	4	Persons temporarily incapable or unavailable to work
480	241	458	227	1.517	945	17	10	0	0	Persons whose rights stipulated by the Law are suspended
56	36	56	32	354	242	12	8	3	3	Persons seeking to change their job
23	7	74	41	172	106	4	1	0	0	Other job seekers

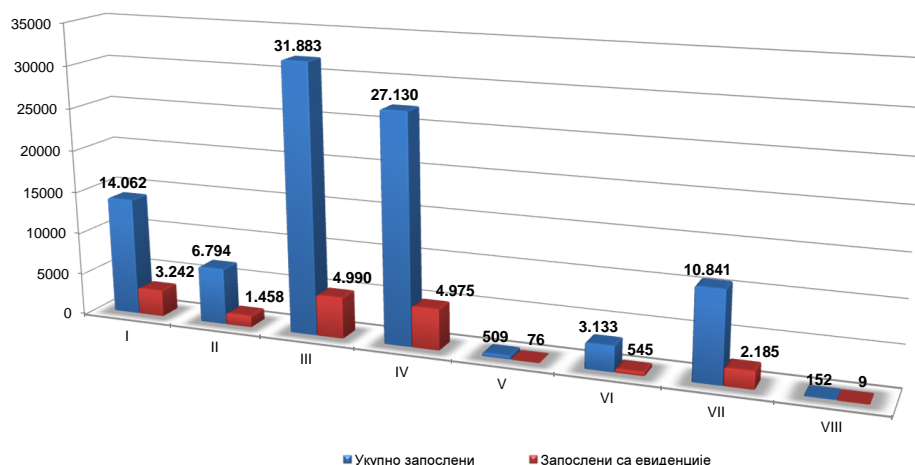
Графикон бр. 4 Структура незапослених лица према степену стручне спреме и полу у II 2015.  
Chart No. 4 - Structure of unemployed persons by qualifications and gender in II 2015.



**T3 UNEMPLOYMENT AND EMPLOYMENT BY LEVEL OF EDUCATION AND SEX**

VI/1		VI/2		VII-1		VII-2		VIII		Contents
Укупно Total	Жене Women	Укупно Total	Жене Women	Укупно Total	Жене Women	Укупно Total	Жене Women	Укупно Total	Жене Women	
25.384	15.047	16.394	10.317	62.900	39.482	785	457	91	40	Unemployed persons
27.588	16.267	15.753	9.918	63.215	39.411	792	438	87	38	
92,0	92,5	104,1	104,0	99,5	100,2	99,1	104,3	104,6	105,3	
4.216	2.541	8.398	5.126	24.776	15.988	117	72	7	4	First-time job seekers
5.076	3.149	8.779	5.379	26.462	17.124	117	60	9	7	
83,1	80,7	95,7	95,3	93,6	93,4	100,0	120,0	77,8	57,1	
1.057	613	1.092	669	3.927	2.462	35	21	10	2	Newly registered persons in the unemployment register
1.058	600	971	582	3.696	2.262	44	28	8	5	
99,9	102,2	112,5	114,9	106,3	108,8	79,5	75,0	125,0	40,0	
434	267	111	78	2.128	1.398	57	45	9	3	Persons recruited from the unemployment register
672	454	191	132	3.101	2.111	61	38	22	10	
64,6	58,8	58,1	59,1	68,6	66,2	93,4	118,4	40,9	30,0	
1.559	840	1.441	801	5.594	3.456	60	37	6	6	Deleted from the register and discontinued record keeping
1.730	976	1.274	760	5.780	3.717	59	35	8	5	
90,1	86,1	113,1	105,4	96,8	93,0	101,7	105,7	75,0	120,0	

Графикон бр. 5 - Запослени (укупно и са евиденције) према степену стручне спреме у II 2015. године  
Chart No. 5 - Employed (total and through NES register) by qualifications in II 2015.



**T4 НЕЗАПОСЛЕНОСТ, ПРИЈАВЉЕНЕ ПОТРЕБЕ ЗА ЗАПОШЉАВАЊЕМ ПО ГРУПАМА ЗАНИМАЊА И ПОЛУ ТОКОМ ФЕБРУАРА 2015. ГОДИНЕ**

**T4 UNEMPLOYMENT, REQUESTS FOR JOBMATCHING SERVICES IN VACANCY FILLING BY OCCUPATIONS GROUPS AND SEX DURING FEBRUARY OF 2015**

Група занимања	Незапослена лица <i>Unemployed persons</i>		Новопријављени на евиденцију <i>Newly registered</i>		Пријављене потребе за запошљавањем <i>Requests for jobmatching services in vacancy filling</i>	Запошљавање <i>Filled vacancies</i>		Запослени са евиденције <i>Recruited from the register</i>		Occupation groups
	Укупно <i>Total</i>	Жене <i>Women</i>	Укупно <i>Total</i>	Жене <i>Women</i>		Укупно <i>Total</i>	Жене <i>Women</i>	Укупно <i>Total</i>	Жене <i>Women</i>	
<b>I Пољопривреда, производња и прерада хране</b>	42.667	24.411	2.161	1.110	104	17.131	7.291	3.463	1.774	<b>I Agriculture, food production and processing</b>
1. Произвођачи билја	17.799	9.400	866	426	16	15.812	6.936	3.192	1.663	1. Production of plants
2. Сточари и живинари	1.288	641	44	13	2	140	28	27	8	2. Livestock and poultry breeding
3. Рибари и одгајивачи осталих животиња	41	14	1	1	0	12	3	0	0	3. Fishing and breeding of other animals
4. Ветеринари	3.624	1.310	217	72	13	180	13	32	5	4. Veterinarians
5. Прерађивач хране и пића	19.663	12.868	1.028	594	73	768	299	176	96	5. Food and beverage processing
6. Прерађивачи дувана	252	178	5	4	0	219	12	36	2	6. Tobacco processing
<b>II Шумарство и обрада дрвета</b>	9.147	2.964	409	120	58	3.131	1.316	560	285	<b>II Forestry and wood processing</b>
1. Шумари	2.766	1.223	144	69	11	1.050	646	213	138	1. Forestry
2. Прерађивачи и обрађивачи дрвета	6.381	1.741	265	51	47	2.081	670	347	147	2. Wood processing and modelling
<b>III Геологија, рударство и металургија</b>	3.954	1.680	195	74	159	22.063	7.544	3.865	1.647	<b>III Geology, mining and metallurgy</b>
1. Геолози	661	375	33	20	0	3.539	216	522	47	1. Geology
2. Занимања експлоатације нафте и земног гаса	79	19	3	0	4	75	2	9	0	2. Oil and natural gas exploitation occupations
3. Рудари и оплемењивачи руда	1.071	489	53	19	1	5.973	219	935	51	3. Mining and ore processing
4. Металурзи	2.143	797	106	35	154	12.476	7.107	2.399	1.549	4. Metallurgy
<b>IV Машинство и обрада метала</b>	102.827	13.444	5.187	558	340	12.046	5.512	2.191	1.147	<b>IV Mechanical engineering and metal processing</b>
1. Обрађивачи метала	45.060	6.601	2.120	261	164	5.662	2.093	1.001	404	1. Metal processing
2. Монтери и инсталатери у машинству	3.713	1.05	183	7	96	1.246	197	207	37	2. Installation and mounting in mechanical engineering
3. Машински конструктори и пројектанти	13.859	4.245	780	196	19	4.051	2.454	688	488	3. Mechanical engineering constructors and designers
4. Машински технолози	2.238	617	85	24	3	720	529	197	146	4. MSc in Mechanical engineering
5. Механичари и машинисти	37.957	1.876	2.019	70	58	367	239	98	72	5. Mechanics and machine operators
<b>V Електротехника</b>	38.694	5.159	2.180	224	158	2.360	738	424	162	<b>V Electrotechnical engineering</b>
1. Електроенергетици	11.820	1.522	638	56	56	15	1	8	0	1. Electrotechnical engineers
2. Електромеханичари	13.963	1.257	783	51	40	975	443	215	112	2. Electromechanical engineers
3. Електроничари	5.646	852	311	35	21	481	64	79	17	3. Electronic engineers
4. Занимања телекомуникација	1.994	419	85	15	33	282	48	44	6	4. Telecommunications occupations
5. Занимања рачунарске технике	5.271	1.109	363	67	8	607	182	78	27	5. Computer science occupations
<b>VI Хемија, неметали и графичарство</b>	21.851	15.325	1.041	716	86	6.567	3.877	1.394	934	<b>VI Chemistry, non-metals and typography</b>
1. Хемичари	13.096	10.105	611	448	8	758	331	101	55	1. Chemists
2. Гумари и пластичари	1.835	1.168	71	45	15	220	63	45	21	2. Rubber and plastics processing occupations
3. Произвођачи керамике и грађевинског материјала	1.103	703	44	37	56	798	454	171	113	3. Production of ceramics and construction material
4. Стаклари	764	338	47	25	1	3.198	1.933	625	387	4. Glass processing occupations
5. Папиринчари	365	229	18	10	0	59	34	15	10	5. Paper processing occupations
6. Графинчари	4.688	2.782	250	151	6	1.534	1.062	437	348	6. Typography occupations
<b>VIII Текстилно и кожарство</b>	36.322	31.061	1.410	1.227	387	1.985	1.288	487	344	<b>VIII Textile and leather processing</b>
1. Текстилци	10.462	8.511	341	285	4	669	357	163	102	1. Textile occupations
2. Произвођачи одеће	20.735	18.991	859	786	372	453	373	112	95	2. Production of clothing
3. Кожари и хрзанари	898	643	40	27	0	520	334	129	91	3. Leather and fur processing
4. Обућари и кожни галантеристи	4.227	2.916	170	129	11	343	224	83	56	4. Shoemakers and producers of leather products
<b>VIII Комуналне, тапетарске и фарбарске услуге</b>	3.285	643	149	26	136	238	168	31	26	<b>VIII Public utility, upholstery and painting services</b>
1. Комуналци	104	52	2	2	117	171	123	22	19	1. Public utility occupations
2. Тапетари	1.133	346	70	16	10	15	7	1	1	2. Upholsterers
3. Фарбари и лакирани	2.048	245	77	8	9	52	38	8	6	3. Paint and lacquer related occupations
<b>IX Геодезија и грађевинарство</b>	18.032	5.969	986	300	60	1.184	806	252	179	<b>IX Geodesy and civil engineering</b>
1. Геодети	985	434	57	18	0	1.008	750	235	173	1. Geodesy occupations
2. Архитекти и урбанисти	4.276	2.507	239	139	3	63	11	6	2	2. Architects and urban planning occupations
3. Грађевинари	11.172	2.857	587	130	52	104	38	11	4	3. Civil engineers
4. Занимања завршних грађевинских радова	1.599	171	103	13	5	9	7	0	0	4. Final construction works occupations
<b>X Саобраћај</b>	19.391	4.223	1.176	223	79	144	31	9	0	<b>X Transport</b>
1. Занимања друмског саобраћаја	15.584	2.880	946	150	64	7	2	1	0	1. Road transport occupations
2. Железничари	1.434	423	84	22	0	8	2	0	0	2. Railway transport occupations
3. Бродари	462	122	44	9	2	37	7	1	0	3. Ship transport occupations
4. Вазадухопловци	185	63	16	4	0	53	9	4	0	4. Air transport occupations
5. Занимања ПТТ саобраћаја	708	425	33	19	1	9	2	0	0	5. Postal occupations
6. Занимања претоварних услуга, унутрашњег транспорта и превоза жичарама	1.018	310	53	19	12	30	9	3	0	6. Loading-unloading, internal transport and cableway transport occupations
<b>XI Трговина, угостителство и туризам</b>	69.722	44.952	3.551	2.118	436	219	117	37	24	<b>XI Trade, hotels &amp; restaurants and tourism</b>
1. Трговци	42.593	30.780	1.894	1.339	315	161	75	26	15	1. Traders
2. Занимања угостителства и туризма	27.129	14.172	1.657	779	121	58	42	11	9	2. Hotels & restaurants and tourism occupations
<b>XII Економија, право и администрација</b>	83.547	57.902	4.078	2.679	446	349	208	40	31	<b>XII Economics, law and administration</b>
1. Менаџери и организатори	6.004	3.588	362	222	5	29	19	5	3	1. Managers and organisers
2. Економисти	51.314	36.709	2.596	1.766	182	97	50	13	9	2. Economists
3. Правници	14.067	9.560	597	386	26	117	79	6	5	3. Law related occupations
4. Информатичари и статистичари	3.666	2.194	189	100	6	19	15	1	1	4. Information and statistics occupations
5. Кадровска занимања	506	291	17	9	5	33	27	10	8	5. Human resources occupations
6. Администратори	5.031	4.673	161	144	30	33	11	3	3	6. Administrators
7. Занимања одбране, безбедности и заштите	2.867	829	153	50	108	10	6	2	2	7. Defence, safety and protection occupations
8. Занимања осигурања	92	58	3	2	84	11	1	0	0	8. Insurance related occupations
<b>XIII Васпитање и образовање</b>	14.553	10.969	906	700	138	9.306	3.629	1.520	688	<b>XIII Education and upbringing</b>
1. Васпитачи и наставници друштвено - хуманистичке струке	13.184	10.412	821	665	105	168	76	8	4	1. Kindergarten and school teachers with a background in social sciences and humanities
2. Наставници природно - математичке струке	547	353	32	20	27	35	22	2	2	2. Teachers of mathematics and natural sciences
3. Наставници техничко - технолошке струке	803	188	52	14	6	4.977	1.801	856	379	3. Teachers of technical and technology sciences
4. Наставници биотехничке струке	17	14	0	0	0	2.719	830	399	133	4. Teachers of biotechnical sciences
5. Наставници здравствене струке	2	2	1	1	0	1.407	900	255	170	5. Teachers of health related sciences
<b>XIV Друштвено - хуманистичко подручје</b>	10.986	8.138	659	472	15	8.034	5.025	1.488	1.029	<b>XIV Social and humanistic field</b>
1. Друштвено - хуманистичка занимања	10.986	8.138	659	472	15	8.034	5.025	1.488	1.029	1. Social and humanistic occupations
<b>XV Природно - математичко подручје</b>	12.847	8.066	696	414	33	3.462	2.595	680	511	<b>XV Mathematics and other natural sciences</b>
1. Природно - математичка занимања	12.847	8.066	696	414	33	3.462	2.595	680	511	1. Occupations in the field of natural sciences
<b>XVI Култура, уметност и јавно информисање</b>	8.690	6.384	516	385	17	4.913	2.336	780	445	<b>XVI Culture, art and media</b>
1. Ликовни уметници и дизајнери	2.701	1.813	194	134	7	4.701	2.309	748	439	1. Fine artists and designers
2. Сценски уметници, музичари и књижевници	1.517	957	113	66	2	61	20	10	6	2. Theatre/film artists, musicians and writers
3. Занимања јавног информисања	1.222	936	59	44	5	11	1	4	0	3. Media related occupations
4. Остала занимања културе, уметности и информисања	3.250	2.678	150	121	3	140	6	18	0	4. Other occupations related to culture, art and media
<b>XVIII Здравство, фармација и социјална заштита</b>	24.211	19.131	1.332	1.035	114	875	321	142	49	<b>XVIII Health, pharmacy and social protection</b>
1. Медицини	18.209	14.436	982	752	58	436	119	67	12	1. Doctors and other medical occupations
2. Стоматолози	3.214	2.360	168	124	7	39	8	8	1	2. Dentists
3. Фармацеути	2.409	2.011	154	134	34	183	71	23	10	3. Pharmacists
4. Занимања социјалне заштите	379	324	28	25	15	217	123	44	26	4. Social protection occupations
<b>XVIII Физичка култура и спорт</b>	809	174	49	7	2	388	218	97	54	<b>XVIII Fitness and sports</b>
1. Занимања физичке културе	125	41	5	1	0	151	68	44	22	1. Fitness occupations
2. Спортисти	684	133	44	6	2	237	150	53	32	2. Sportists
<b>XIX Остало</b>	238.407	124.825	11.296	5.544	459	109	61	20	15	<b>XIX Other</b>
1. Занимања личних услуга	11.889	10.539	668	581	35	26	19	2	2	1. Personal services occupations
2. Верска занимања	279	99	21	4	0	14	8	2	2	2. Religion related occupations
3. Нерапортовани	226.239	114.187	10.607	4.959	424	69	34	16	11	3. Non-classified
<b>УКУПНО</b>	<b>759.942</b>	<b>385.420</b>	<b>37.977</b>	<b>17.912</b>	<b>3.227</b>	<b>94.504</b>	<b>43.081</b>	<b>17.480</b>	<b>9.344</b>	<b>TOTAL</b>

**T5 ПРЕГЛЕД НАЈТРАЖЕНИЈИХ ЗАНИМАЊА У ОКВИРУ СТЕПЕНА СТРУЧНЕ СПРЕМЕ ПРЕМА ПРИЈАВЉЕНИМ ПОТРЕБАМА ТОКОМ ФЕБРУАРА 2015. ГОДИНЕ**

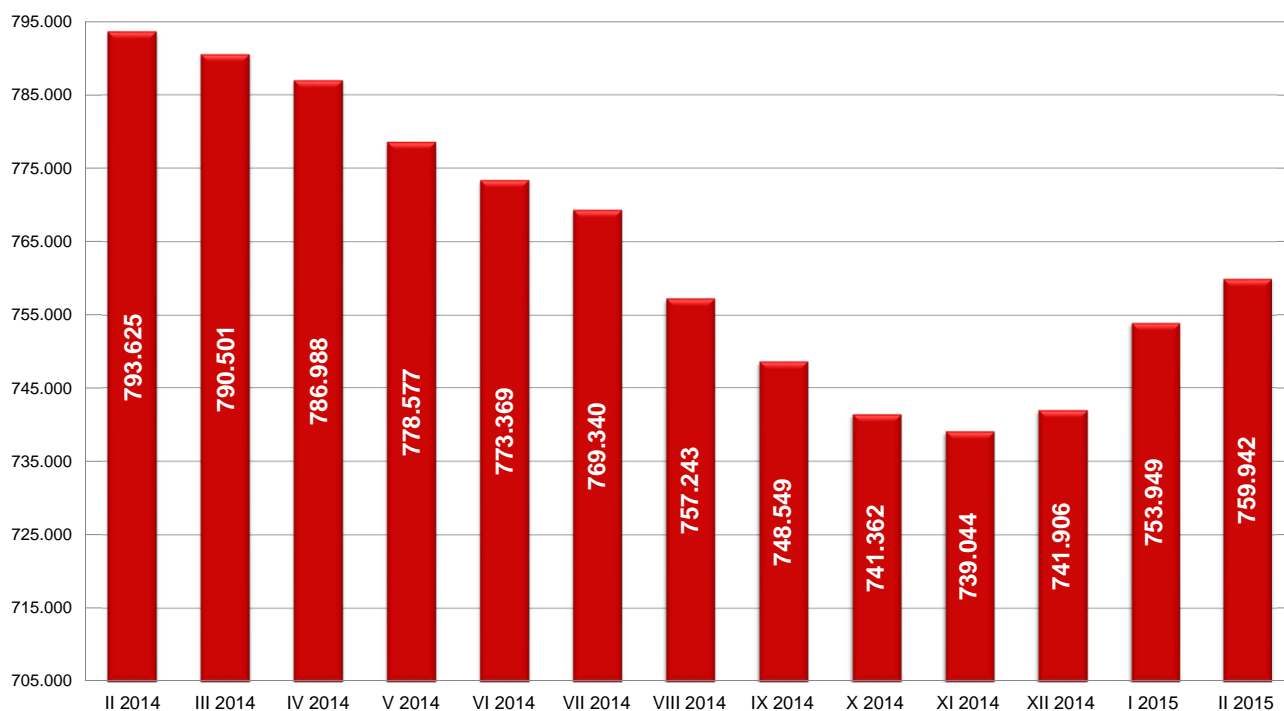
**T5 OVERVIEW OF THE MOST FREQUENTLY DEMANDED OCCUPATIONS BY EDUCATION LEVELS ACCORDING TO THE REQUESTS FOR JOBMATCHING SERVICES IN VACANCY FILLING DURING FEBRUARY OF 2015**

Шифра занимања Occupation code	Назив занимања	Број слободних послова Number of vacancies	Шифра занимања Occupation code	Назив занимања	Број слободних послова Number of vacancies
<b>I степен стручне спреме</b>					
109900	Лица без занимања и стручне спреме ( I CCC - НК )	321	406427	Продавац нафтних деривата и гаса	15
104502	Чистач просторија	65	400100	Пољопривредни техничар за производњу биља ( IV CCC )	13
104501	Комунални хигијеничар	45	403100	Хемијско - технолошки техничар ( IV CCC )	12
100501	Манипулант у прехранбеној производњи	9	409651	Козметичар	11
104503	Спремачица у здравству	6	406515	Кувар	10
103301	Манипулант у производњи грађевинског материјала	5	402600	Електротехничар електронике ( IV CCC )	9
101002	Манипулант у преради дрвета	2	409002	Медицинска сестра	9
100911	Манипулант у озелењавању и уређењу насеља	1	<b>V степен стручне спреме</b>		
101801	Манипулант у обради метала	1	501400	Руководилац постројења за експлоатацију нафте и земног гаса ( V CCC и VKV )	4
103311	Манипулант у преради метала	1	501721	Пословни секретар	3
<b>II степен стручне спреме</b>					
204023	Шивач текстила	82	502400	Електроенергетичар - специјалиста ( V CCC и VKV )	1
206402	Пакер	25	502500	Електромеханичар - специјалиста ( V CCC и VKV )	1
201034	Помоћни столар	19	506454	Процесни организатор набавке, продаје и складиштења робе	1
204000	Помоћни конфекционар ( II CCC и ПК )	15	507765	Инструктор војње	1
206111	Возач виљушара	11	<b>VI/1 степен стручне спреме</b>		
206400	Руководилац робом - помоћни продавац ( II CCC и ПК )	11	616453	Комерцијалиста	16
206505	Рошљачица	11	617501	Васпитач предшколске деце	10
209602	Кућна неговатељица	10	616700	Економиста за финансије, рачуноводство и банкарство ( VI - 1 CCC )	7
205200	Помоћни грађевински радник ( II CCC и ПК )	9	611800	Машински инжењер ( VI - 1 CCC )	3
200909	Угљар	8	616600	Менаџер ( VI - 1 CCC )	3
206515	Помоћни кувар	8	617502	Наставник разредне наставе	2
209311	Геронтодомаћин	7	619082	Физиотерапеут	2
202271	Ложач парних котлова	5	610100	Пољопривредни инжењер за производњу биља ( VI - 1 CCC )	1
204031	Шивач кожне одеће	4	612400	Инжењер електротехнике за енергетику ( VI - 1 CCC )	1
200502	Помоћни лекара	3	612405	Електроенергетски оперативни пројектант	1
206500	Помоћни угоститељ ( II CCC и ПК )	3	612599	Неразврстани електромеханичари VI - 1 категорије сложености	1
206513	Сервир	3	615600	Инжењер друског саобраћаја ( VI - 1 CCC )	1
207100	Помоћни административни радник ( II CCC и ПК )	3	616400	Економиста за робни промет у трговини ( VI - 1 CCC )	1
200503	Помоћник тестенинара	2	616454	Организатор набавних и продајних послова	1
201813	Помоћник бравара	2	617534	Наставник енглеског језика	1
204025	Пеглер текстилне конфекције	2	617569	Наставник музичког васпитања	1
206506	Припремач пица	2	617570	Наставник ликовног васпитања	1
207102	Курир	2	617601	Наставник математике	1
207201	Чувар	2	617701	Наставник општег техничког образовања	1
<b>III степен стручне спреме</b>					
304023	Шивач конфекције	193	617725	Наставник практичне наставе електроенергетике	1
306400	Продавац ( III CCC и KB )	101	619083	Радни терапеут	1
301900	Монтер - инсталатер ( III CCC и KB )	85	619097	Оперативни медицински радиолог	1
304000	Кројач и конфекционар ( III CCC и KB )	73	619999	Нераспоредена занимања VI - 1 категорије сложености	1
301600	Руководилац металуршких постројења ( III CCC и KB )	70	<b>VI/2 степен стручне спреме</b>		
301813	Бравар	53	626710	Економиста	3
303301	Руководилац машина и уређаја за производњу грађевинског материјала	50	626709	Струковни економиста	2
307201	Заштитар имовине - лортир	46	620100	Пољопривредни инжењер за производњу биља - специјалиста ( VI - 2 CCC )	1
306513	Келнер	39	620119	Струковни инжењер пољопривреде	1
306411	Продавац робе свакодневне потрошње	38	622811	Струковни инжењер електротехнике и рачунарства	1
309999	Нераспоредена занимања III категорије сложености	35	627502	Васпитач	1
300513	Месар	30	627507	Струковни васпитач	1
305600	Возач друског возила ( III CCC и KB )	27	629081	Струковни физиотерапеут	1
302220	Аутомеханичар	23	629234	Струковни медицинско - лабораторијски технолог	1
301035	Столар за монтажу, оправке и одржавање	20	629301	Социјални радник	1
301836	Заваривач - резач гасом	20	<b>VII/1 степен стручне спреме</b>		
306461	Магационер	20	716700	Дипломирани економиста за општу економију, банкарство и финансије ( VII - 1 CCC )	26
302431	Електронинсталатер	19	717502	Професор разредне наставе	21
305203	Тесар	18	711800	Дипломирани машински инжењер ( VII - 1 CCC ) / мастер инжењер машинства	19
306515	Кувар једноставних јела	18	717534	Дипломирани професор енглеског језика и књижевности / мастер професор енглеског језика и књижевности	18
<b>IV степен стручне спреме</b>					
406700	Економски техничар ( IV CCC )	113	716820	Дипломирани правник	15
401687	Техничар производње каблова и проводника	83	716800	Дипломирани правник ( VII - 1 CCC ) / мастер правник	11
409900	Матурант гимназије ( IV CCC )	63	717601	Професор математике	10
406400	Продавац ( IV CCC )	48	719200	Дипломирани фармацеут ( VII - 1 CCC )	10
407302	Заступник осигурања	40	716720	Дипломирани економиста	9
407201	Техничар заштите имовине	27	717515	Дипломирани професор српског језика и књижевности / мастер професор српског језика и књижевности	9
402700	Електротехничар за телекомуникације ( IV CCC )	26	719000	Доктор медицине	9
407301	Администратор осигурања	26	712500	Дипломирани инжењер електротехнике за електромеханику ( VII - 1 CCC )	8
407221	Ватрогасац	21	712700	Дипломирани инжењер електротехнике за телекомуникације ( VII - 1 CCC )	7
408331	Техничар за заштиту животне средине	20	710400	Доктор ветеринарске медицине	6
409002	Медицинска сестра	19	717510	Професор историје	6
407100	Административни техничар ( IV CCC )	18	717531	Дипломирани професор немачког језика и књижевности / мастер професор немачког језика и књижевности	6
406453	Комерцијални техничар	17	710100	Дипломирани пољопривредни инжењер за производњу биља ( VII - 1 CCC )	5
409200	Фармацеутски техничар ( IV CCC )	17	712400	Дипломирани инжењер електротехнике за енергетику ( VII - 1 CCC )	5
401837	Универзални заваривач	13	717526	Дипломирани професор француског језика и књижевности / мастер професор француског језика и књижевности	5
406513	Конобар	13	710401	Ветеринар	4
407300	Техничар осигурања ( IV CCC )	13	710500	Дипломирани инжењер прехранбене технологије ( VII - 1 CCC )	4
402600	Електротехничар електронике ( IV CCC )	12	713900	Дипломирани инжењер технологије текстилства ( VII - 1 CCC )	4
406721	Књиговођа	12	715200	Дипломирани инжењер грађевинарства ( VII - 1 CCC ) / мастер инжењер грађевинарства	4
402099	Неразврстани машински конструктори и пројектанти IV категорије сложености	10	717047	Дипломирани инжењер заштите на раду	4
<b>VII/2 степен стручне спреме</b>					
			717569	Професор музичке групе предмета	4
			718214	Дипломирани педагог	4
			719300	Дипломирани социјални радник ( VII - 1 CCC )	4
			725210	Специјалиста инжењер грађевинарства	2
			729501	Спортски тренер - специјалиста	2
			729014	Специјалиста психијатрије	1
			729049	Специјалиста гинекологије и акушерства	1

**Т6 НЕЗАПОСЛЕНА ЛИЦА ПО МЕСЕЦИМА И ПОЛУ**

Ред. бр. №	Област/Регион <i>County/Region</i>	Ø 2013.		II 2014		III 2014		IV 2014		V 2014		VI 2014		VII 2014	
		Укупно <i>Total</i>	Жене <i>Women</i>	Укупно <i>Total</i>	Жене <i>Women</i>	Укупно <i>Total</i>	Жене <i>Women</i>	Укупно <i>Total</i>	Жене <i>Women</i>	Укупно <i>Total</i>	Жене <i>Women</i>	Укупно <i>Total</i>	Жене <i>Women</i>	Укупно <i>Total</i>	Жене <i>Women</i>
1	Београдска област	108.289	59.191	111.414	60.624	110.147	59.771	109.652	59.438	108.094	58.630	107.572	58.664	108.515	59.461
<b>Београдски регион</b>		<b>108.289</b>	<b>59.191</b>	<b>111.414</b>	<b>60.624</b>	<b>110.147</b>	<b>59.771</b>	<b>109.652</b>	<b>59.438</b>	<b>108.094</b>	<b>58.630</b>	<b>107.572</b>	<b>58.664</b>	<b>108.515</b>	<b>59.461</b>
2	Северно - бачка	16.770	8.315	17.929	8.888	17.838	8.841	17.681	8.795	17.240	8.589	17.046	8.407	16.678	8.237
3	Средње - банатска	17.340	8.228	18.222	8.470	17.950	8.418	17.816	8.390	17.566	8.303	17.505	8.306	17.453	8.218
4	Северно - банатска	13.565	6.534	14.609	7.021	14.455	6.937	14.283	6.881	14.163	6.827	13.938	6.724	13.627	6.563
5	Јужно - банатска	34.003	17.317	34.740	17.571	34.657	17.550	34.546	17.548	34.229	17.353	34.151	17.354	34.032	17.317
6	Западно - бачка	21.740	9.597	22.875	10.054	22.662	9.908	22.441	9.807	22.034	9.651	21.681	9.523	21.683	9.601
7	Јужно - бачка	64.463	34.101	68.167	35.769	67.163	35.252	66.827	35.157	66.400	34.948	65.461	34.471	65.336	34.468
8	Сремска	27.323	13.581	28.464	14.053	28.362	14.014	28.090	13.942	27.539	13.614	27.520	13.644	27.488	13.668
<b>Регион Војводине</b>		<b>195.204</b>	<b>97.672</b>	<b>205.006</b>	<b>101.826</b>	<b>203.087</b>	<b>100.920</b>	<b>201.684</b>	<b>100.520</b>	<b>199.171</b>	<b>99.285</b>	<b>197.302</b>	<b>98.429</b>	<b>196.297</b>	<b>98.072</b>
9	Мачванска	37.053	19.040	37.863	19.352	37.668	19.258	37.583	19.234	37.310	19.115	36.974	18.949	36.968	18.981
10	Колубарска	14.572	7.601	14.944	7.663	14.962	7.683	14.952	7.746	14.686	7.649	14.726	7.653	14.507	7.599
11	Шумадијска	34.655	19.179	35.261	19.513	35.432	19.589	35.238	19.496	35.052	19.387	34.574	19.169	34.721	19.264
12	Поморавска	29.134	15.005	29.843	15.369	29.764	15.309	29.697	15.269	29.426	15.159	29.478	15.238	29.206	15.085
13	Златиборска	33.047	16.733	34.574	17.387	34.515	17.405	34.138	17.214	33.686	16.998	33.227	16.866	32.781	16.681
14	Моравичка	21.198	11.262	21.789	11.599	21.696	11.557	21.609	11.518	21.422	11.445	21.441	11.488	21.224	11.270
15	Рашка	47.918	24.105	49.113	24.847	49.024	24.684	48.798	24.510	48.425	24.305	48.100	24.141	47.626	23.957
16	Расинска	28.499	14.716	29.252	15.081	29.390	15.109	29.484	15.171	29.118	15.014	28.959	14.906	28.587	14.800
<b>Регион Шумадије и Западне Србије</b>		<b>246.076</b>	<b>127.640</b>	<b>252.639</b>	<b>130.811</b>	<b>252.451</b>	<b>130.594</b>	<b>251.499</b>	<b>130.158</b>	<b>249.125</b>	<b>129.072</b>	<b>247.479</b>	<b>128.410</b>	<b>245.620</b>	<b>127.637</b>
17	Подунавска	17.092	9.049	17.665	9.373	17.870	9.428	17.859	9.411	17.672	9.309	17.304	9.142	17.116	9.049
18	Браничевска	9.846	4.961	10.321	5.134	10.345	5.111	10.234	5.083	10.102	5.020	9.835	4.928	9.647	4.877
19	Борска	13.029	6.778	13.435	6.915	13.486	6.907	13.413	6.887	13.296	6.842	13.264	6.843	13.043	6.773
20	Зајечарска	14.194	6.798	14.632	6.970	14.733	6.995	14.642	6.960	14.519	6.895	14.175	6.783	14.113	6.760
21	Нишавска	53.114	24.315	55.584	25.562	54.805	25.065	54.384	24.958	53.906	24.762	53.489	24.594	53.342	24.470
22	Топличка	15.931	7.600	16.459	7.853	16.268	7.738	16.296	7.750	16.167	7.711	16.115	7.703	15.880	7.594
23	Пиротска	12.771	6.189	13.550	6.514	13.523	6.510	13.389	6.479	13.146	6.353	13.005	6.277	12.794	6.181
24	Јабланичка	36.948	17.129	38.953	17.890	38.753	17.802	38.193	17.640	37.431	17.362	38.103	17.638	37.126	17.279
25	Пчињска	28.604	14.806	29.631	15.188	29.988	15.372	30.105	15.462	29.953	15.417	29.424	15.174	28.973	15.051
<b>Регион Јужне и Источне Србије</b>		<b>201.528</b>	<b>97.624</b>	<b>210.230</b>	<b>101.399</b>	<b>209.771</b>	<b>100.928</b>	<b>208.515</b>	<b>100.630</b>	<b>206.192</b>	<b>99.671</b>	<b>204.714</b>	<b>99.082</b>	<b>202.034</b>	<b>98.034</b>
<b>Регион Косово и Метохија</b>		<b>16.337</b>	<b>9.151</b>	<b>14.336</b>	<b>7.931</b>	<b>15.045</b>	<b>8.451</b>	<b>15.637</b>	<b>8.797</b>	<b>15.994</b>	<b>8.985</b>	<b>16.301</b>	<b>9.110</b>	<b>16.873</b>	<b>9.357</b>
<b>Република Србија</b>		<b>767.435</b>	<b>391.279</b>	<b>793.625</b>	<b>402.591</b>	<b>790.501</b>	<b>400.664</b>	<b>786.988</b>	<b>399.544</b>	<b>778.577</b>	<b>395.644</b>	<b>773.369</b>	<b>393.696</b>	<b>769.340</b>	<b>392.562</b>

Графикон бр. 6 - Промена броја незапослених лица за период II 2014. - II 2015. године  
*Chart No. 6 - Change in the number of the unemployed II 2014 - II 2015*

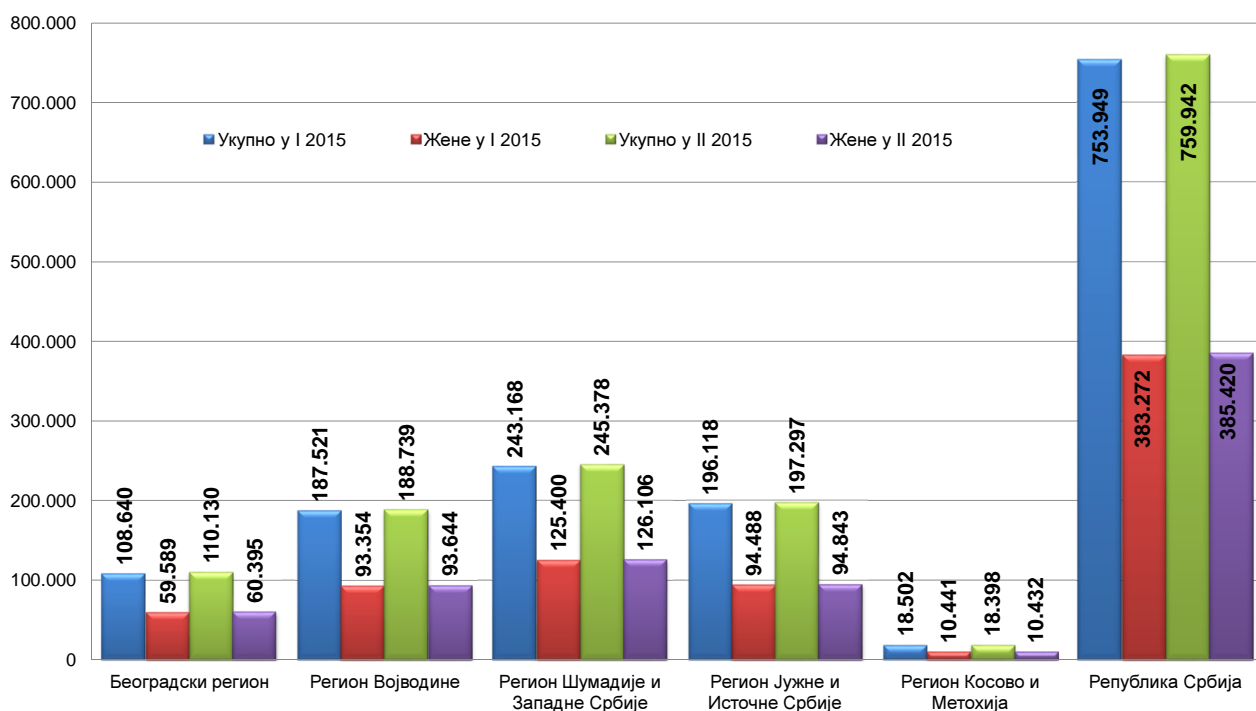




**T6 UNEMPLOYED PERSONS BY MONTHS AND SEX**

VIII 2014		IX 2014		X 2014		XI 2014		XII 2014		I 2015		II 2015		Индекси Index		
Укупно Total	Жене Women	Укупно Total	Жене Women	Укупно Total	Жене Women	Укупно Total	Жене Women	Укупно Total	Жене Women	Укупно Total	Жене Women	Укупно Total	Жене Women	II 2015 / II 2014	II 2015 / XII 2014	II 2015 / I 2015
106.348	58.469	106.289	58.387	106.429	58.523	106.650	58.711	107.041	58.886	108.640	59.589	110.130	60.395	98,85	102,89	101,37
<b>106.348</b>	<b>58.469</b>	<b>106.289</b>	<b>58.387</b>	<b>106.429</b>	<b>58.523</b>	<b>106.650</b>	<b>58.711</b>	<b>107.041</b>	<b>58.886</b>	<b>108.640</b>	<b>59.589</b>	<b>110.130</b>	<b>60.395</b>	<b>98,85</b>	<b>102,89</b>	<b>101,37</b>
16.262	8.094	15.854	7.902	15.756	7.852	15.562	7.686	15.430	7.569	15.596	7.580	15.525	7.524	86,59	100,62	99,54
16.953	8.046	16.769	8.035	16.515	7.980	16.506	8.013	16.718	8.089	17.156	8.176	17.484	8.332	95,95	104,58	101,91
13.204	6.360	12.880	6.237	12.351	6.008	12.200	5.884	12.540	6.027	12.788	6.132	12.794	6.123	87,58	102,03	100,05
33.714	17.218	33.404	17.119	33.043	16.912	33.379	17.199	33.376	17.068	33.820	17.158	34.195	17.274	98,43	102,45	101,11
21.302	9.463	21.139	9.390	20.917	9.350	20.608	9.170	20.692	9.133	21.168	9.208	21.231	9.155	92,81	102,60	100,30
64.716	34.352	62.043	33.114	60.237	32.261	59.819	32.066	59.524	31.727	60.605	32.137	60.802	32.173	89,20	102,15	100,33
26.925	13.499	26.734	13.336	26.299	13.172	26.013	13.005	25.999	12.926	26.388	12.963	26.708	13.063	93,83	102,73	101,21
<b>193.076</b>	<b>97.032</b>	<b>188.823</b>	<b>95.133</b>	<b>185.118</b>	<b>93.535</b>	<b>184.087</b>	<b>93.023</b>	<b>184.279</b>	<b>92.539</b>	<b>187.521</b>	<b>93.354</b>	<b>188.739</b>	<b>93.644</b>	<b>92,07</b>	<b>102,42</b>	<b>100,65</b>
36.638	18.881	36.504	18.875	36.445	18.827	36.364	18.821	36.612	18.865	37.145	19.089	37.794	19.291	99,82	103,23	101,75
14.402	7.555	14.387	7.567	14.252	7.510	14.101	7.446	14.074	7.460	14.333	7.501	14.480	7.582	96,90	102,88	101,03
34.331	19.082	34.091	18.886	34.122	18.853	33.831	18.705	34.096	18.767	34.634	18.987	34.975	19.150	99,19	102,58	100,98
29.032	15.038	28.620	14.715	28.381	14.571	28.155	14.465	28.359	14.543	28.879	14.665	29.140	14.738	97,64	102,75	100,90
32.515	16.575	31.950	16.256	31.645	16.089	31.590	16.056	31.669	15.915	32.221	15.996	32.539	16.029	94,11	102,75	100,99
20.894	11.068	20.560	10.909	20.419	10.796	20.681	10.863	20.809	10.969	21.125	11.275	21.285	11.339	97,69	102,29	100,76
47.280	23.795	47.076	23.608	46.886	23.521	46.850	23.546	46.630	23.323	46.893	23.511	46.836	23.452	95,36	100,44	99,88
28.195	14.620	27.826	14.406	27.491	14.233	27.242	14.090	27.279	14.102	27.938	14.376	28.329	14.525	96,84	103,85	101,40
<b>243.287</b>	<b>126.614</b>	<b>241.014</b>	<b>125.222</b>	<b>239.641</b>	<b>124.400</b>	<b>238.814</b>	<b>123.992</b>	<b>239.528</b>	<b>123.944</b>	<b>243.168</b>	<b>125.400</b>	<b>245.378</b>	<b>126.106</b>	<b>97,13</b>	<b>102,44</b>	<b>100,91</b>
16.842	8.935	16.443	8.762	16.229	8.663	16.283	8.608	16.575	8.731	17.048	8.879	17.201	8.909	97,37	103,78	100,90
9.600	4.874	9.448	4.809	9.439	4.838	9.588	4.906	9.506	4.871	9.807	5.035	9.920	5.082	96,11	104,36	101,15
12.821	6.708	12.759	6.700	12.548	6.637	12.433	6.596	12.492	6.612	12.681	6.664	12.843	6.755	95,59	102,81	101,28
13.804	6.644	13.825	6.659	13.733	6.635	13.791	6.672	13.725	6.630	14.035	6.755	14.288	6.883	97,65	104,10	101,80
52.195	23.918	51.898	23.679	51.218	23.332	50.635	22.957	51.000	23.114	51.577	23.302	51.283	23.146	92,26	100,55	99,43
15.630	7.490	15.498	7.387	15.504	7.402	15.467	7.407	15.739	7.490	15.676	7.403	15.783	7.447	95,89	100,28	100,68
12.470	6.078	12.231	5.957	11.910	5.845	11.805	5.782	11.900	5.787	12.043	5.851	12.171	5.937	89,82	102,28	101,06
35.868	16.764	35.300	16.455	34.882	16.322	34.866	16.252	35.178	16.298	35.946	16.522	36.178	16.525	92,88	102,84	100,65
28.180	14.710	27.515	14.385	26.965	14.112	26.662	13.949	26.658	13.856	27.305	14.077	27.630	14.159	93,25	103,65	101,19
<b>197.410</b>	<b>96.121</b>	<b>194.917</b>	<b>94.793</b>	<b>192.428</b>	<b>93.786</b>	<b>191.530</b>	<b>93.129</b>	<b>192.773</b>	<b>93.389</b>	<b>196.118</b>	<b>94.488</b>	<b>197.297</b>	<b>94.843</b>	<b>93,85</b>	<b>102,35</b>	<b>100,60</b>
<b>17.122</b>	<b>9.541</b>	<b>17.506</b>	<b>9.826</b>	<b>17.746</b>	<b>9.998</b>	<b>17.963</b>	<b>10.127</b>	<b>18.285</b>	<b>10.308</b>	<b>18.502</b>	<b>10.441</b>	<b>18.398</b>	<b>10.432</b>	<b>128,33</b>	<b>100,62</b>	<b>99,44</b>
<b>757.243</b>	<b>387.777</b>	<b>748.549</b>	<b>383.361</b>	<b>741.362</b>	<b>380.242</b>	<b>739.044</b>	<b>378.982</b>	<b>741.906</b>	<b>379.066</b>	<b>753.949</b>	<b>383.272</b>	<b>759.942</b>	<b>385.420</b>	<b>95,76</b>	<b>102,43</b>	<b>100,79</b>

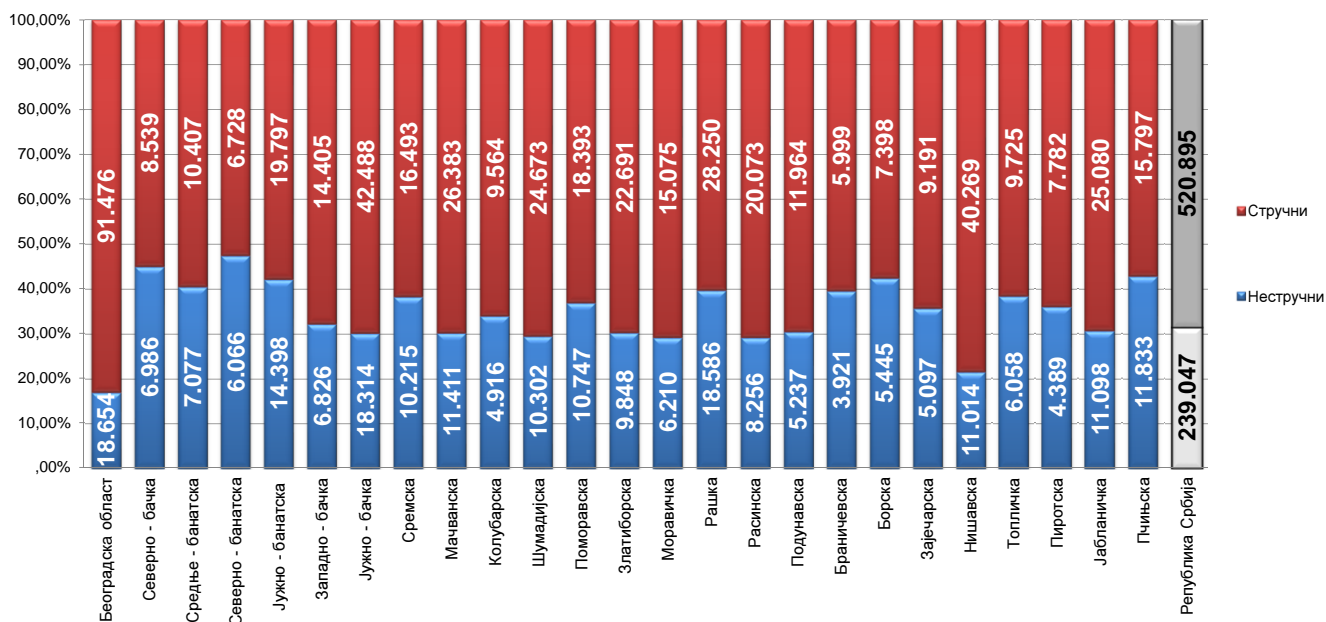
Графикон бр. 7 - Промена броја незапослених лица за период I 2015. - II 2015. године  
Chart No. 7 - Change in the number of the unemployed I 2015 - II 2015.



Т7 НЕЗАПОСЛЕНА ЛИЦА ПРЕМА СТЕПЕНУ СТРУЧНЕ СПРЕМЕ И ПОЛУ НА КРАЈУ ФЕБРУАРА 2015. ГОДИНЕ

Ред. Бр. No	Област/Регион County/Region	Укупно Total	Жене Women	I		II		III		IV	
				Укупно Total	Жене Women	Укупно Total	Жене Women	Укупно Total	Жене Women	Укупно Total	Жене Women
1	Београдска област	110.130	60.395	16.132	8.087	2.522	1.377	21.089	8.295	38.004	22.326
<b>Београдски регион</b>		<b>110.130</b>	<b>60.395</b>	<b>16.132</b>	<b>8.087</b>	<b>2.522</b>	<b>1.377</b>	<b>21.089</b>	<b>8.295</b>	<b>38.004</b>	<b>22.326</b>
2	Северно - бачка	15.525	7.524	6.269	2.822	717	335	3.239	1.314	3.768	2.127
3	Средње - банатска	17.484	8.332	6.707	3.203	370	139	4.365	1.496	4.029	2.317
4	Северно - банатска	12.794	6.123	5.587	2.568	479	201	2.955	1.157	2.798	1.655
5	Јужно - банатска	34.195	17.274	12.713	6.352	1.685	868	7.225	2.734	9.177	5.255
6	Западно - бачка	21.231	9.155	5.888	2.440	938	388	6.139	1.932	6.238	3.277
7	Јужно - бачка	60.802	32.173	15.607	7.680	2.707	1.388	14.216	5.853	17.701	10.491
8	Сремска	26.708	13.063	8.878	4.232	1.337	600	6.686	2.671	6.846	3.786
<b>Регион Војводине</b>		<b>188.739</b>	<b>93.644</b>	<b>61.649</b>	<b>29.297</b>	<b>8.233</b>	<b>3.919</b>	<b>44.825</b>	<b>17.157</b>	<b>50.557</b>	<b>28.908</b>
9	Мачванска	37.794	19.291	9.385	4.693	2.026	1.111	12.149	5.007	10.332	6.272
10	Колубарска	14.480	7.582	4.085	1.988	831	480	3.775	1.479	3.893	2.462
11	Шумадијска	34.975	19.150	8.163	4.352	2.139	1.027	9.246	4.300	10.353	6.606
12	Поморавска	29.140	14.738	10.169	5.199	578	290	7.051	2.903	8.411	4.759
13	Златиборска	32.539	16.029	8.803	4.314	1.045	617	10.591	3.999	8.263	4.905
14	Моравичка	21.285	11.339	4.984	2.271	1.226	806	6.078	2.495	6.064	3.902
15	Рашка	46.836	23.452	16.738	8.513	1.848	931	11.185	4.318	12.109	6.921
16	Расинска	28.329	14.525	6.894	3.315	1.362	811	7.645	3.130	8.362	4.947
<b>Регион Шумадије и Западне Србије</b>		<b>245.378</b>	<b>126.106</b>	<b>69.221</b>	<b>34.645</b>	<b>11.055</b>	<b>6.073</b>	<b>67.720</b>	<b>27.631</b>	<b>67.787</b>	<b>40.774</b>
17	Подунавска	17.201	8.909	4.429	2.285	808	312	4.703	1.912	5.266	3.203
18	Браничевска	9.920	5.082	3.513	1.754	408	184	2.275	981	2.576	1.515
19	Борска	12.843	6.755	4.872	2.574	573	311	2.553	1.071	3.510	2.044
20	Зајечарска	14.288	6.883	4.523	2.184	574	262	3.771	1.484	3.735	2.025
21	Нишавска	51.283	23.146	9.748	3.931	1.266	539	14.007	5.007	16.806	8.487
22	Топличка	15.783	7.447	5.173	2.603	885	358	3.963	1.524	4.211	2.144
23	Пиротска	12.171	5.937	4.149	1.934	240	115	3.200	1.336	3.004	1.560
24	Јабланичка	36.178	16.525	10.575	5.055	523	262	11.689	4.234	10.052	5.134
25	Пчињска	27.630	14.159	10.603	6.136	1.230	513	5.157	1.647	7.624	4.062
<b>Регион Јужне и Источне Србије</b>		<b>197.297</b>	<b>94.843</b>	<b>57.585</b>	<b>28.456</b>	<b>6.507</b>	<b>2.856</b>	<b>51.318</b>	<b>19.196</b>	<b>56.784</b>	<b>30.174</b>
<b>Регион Косово и Метохија</b>		<b>18.398</b>	<b>10.432</b>	<b>5.966</b>	<b>4.029</b>	<b>177</b>	<b>113</b>	<b>2.395</b>	<b>955</b>	<b>8.369</b>	<b>4.564</b>
<b>Република Србија</b>		<b>759.942</b>	<b>385.420</b>	<b>210.553</b>	<b>104.514</b>	<b>28.494</b>	<b>14.338</b>	<b>187.347</b>	<b>73.234</b>	<b>221.501</b>	<b>126.746</b>

Графикон бр. 8 - Структура незапослених лица према стручношћу по окрузима на крају II 2015. године  
 Chart No. 8 - Structure of the unemployed by qualifications and counties in the end of II 2015

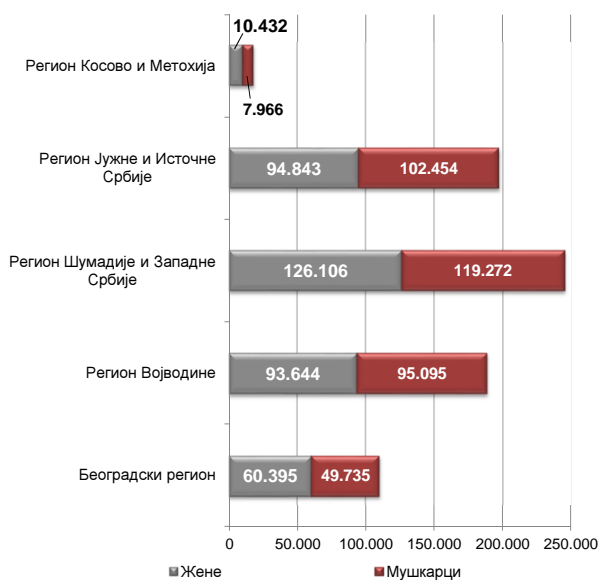


**T7 UNEMPLOYED PERSONS BY EDUCATION LEVEL AND SEX IN THE END OF FEBRUARY 2015**

V		VI/1		VI/2		VII-1		VII-2		VIII	
Укупно Total	Жене Women	Укупно Total	Жене Women	Укупно Total	Жене Women	Укупно Total	Жене Women	Укупно Total	Жене Women	Укупно Total	Жене Women
1.330	317	6.428	3.833	3.802	2.309	20.380	13.583	399	246	44	22
1.330	317	6.428	3.833	3.802	2.309	20.380	13.583	399	246	44	22
81	20	349	187	218	158	872	555	9	5	3	1
78	21	412	245	402	266	1.105	636	12	7	4	2
55	6	239	136	176	113	497	282	7	5	1	0
213	31	866	580	593	367	1.696	1.070	27	17	0	0
134	22	439	247	297	180	1.145	662	12	7	1	0
470	130	1.835	1.133	1.319	916	6.850	4.532	84	43	13	7
162	21	646	401	615	414	1.530	933	8	5	0	0
1.193	251	4.786	2.929	3.620	2.414	13.695	8.670	159	89	22	10
320	63	979	605	824	528	1.760	1.003	17	8	2	1
104	12	471	319	409	279	903	558	9	5	0	0
767	140	1.052	636	581	375	2.650	1.702	21	11	3	1
294	33	753	434	473	293	1.401	821	8	6	2	0
187	31	972	582	722	421	1.942	1.152	13	7	1	1
160	30	565	349	650	453	1.549	1.030	8	3	1	0
363	59	963	543	759	452	2.846	1.703	22	11	3	1
258	46	1.080	676	713	437	2.001	1.156	14	7	0	0
2.453	414	6.835	4.144	5.131	3.238	15.052	9.125	112	58	12	4
131	15	605	400	328	196	931	586	0	0	0	0
55	7	322	187	220	133	546	318	5	3	0	0
128	13	326	204	186	115	692	421	3	2	0	0
64	16	518	292	194	110	900	505	7	5	2	0
743	122	2.291	1.198	1.068	681	5.284	3.139	63	39	7	3
81	7	469	257	284	158	711	395	5	1	1	0
39	11	522	346	258	180	752	450	5	4	2	1
178	63	950	517	588	360	1.613	896	10	4	0	0
70	6	921	551	537	341	1.480	901	7	2	1	0
1.489	260	6.924	3.952	3.663	2.274	12.909	7.611	105	60	13	4
28	3	411	189	178	82	864	493	10	4	0	0
<b>6.493</b>	<b>1.245</b>	<b>25.384</b>	<b>15.047</b>	<b>16.394</b>	<b>10.317</b>	<b>62.900</b>	<b>39.482</b>	<b>785</b>	<b>457</b>	<b>91</b>	<b>40</b>

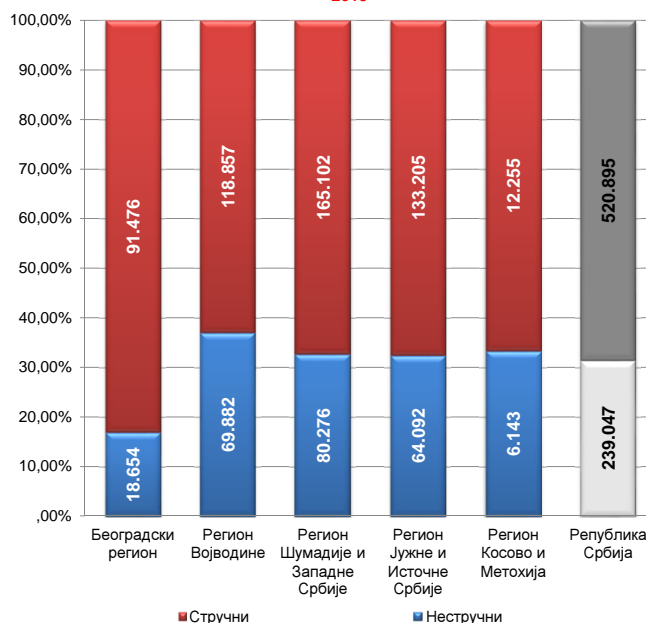
Графикон бр. 9 - Структура незапослених по регионима и полу на крају II 2015. године

Chart No. 9 - Percentage of unemployed by regions and gender in the end of II 2015



Графикон бр. 9а - Структура незапослених по регионима и стручности на крају II 2015. године

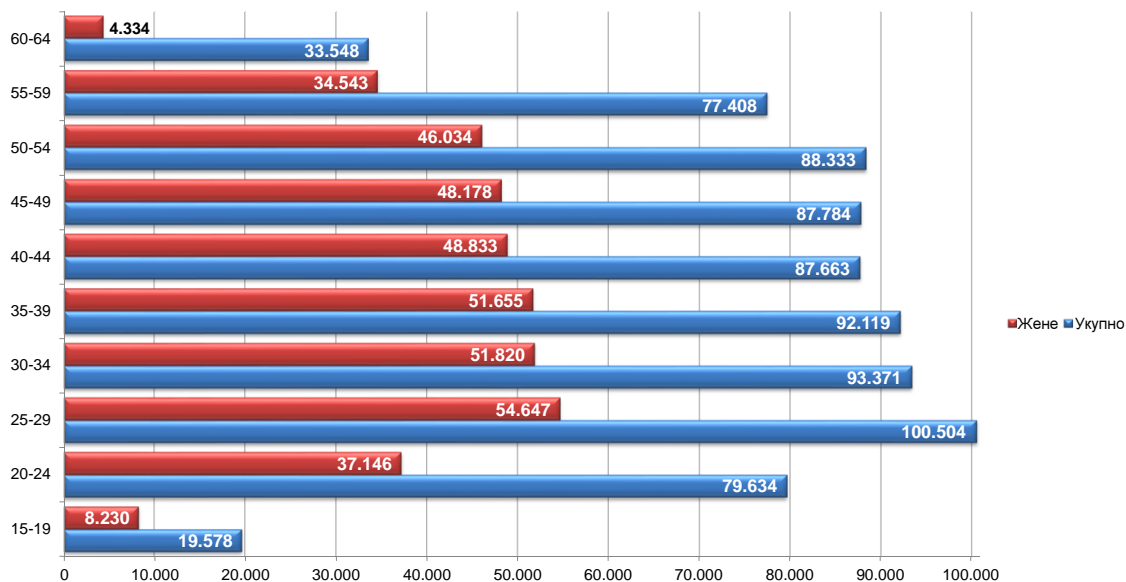
Chart No. 9a - Structure of unemployed by regions and skill in the end of II 2015



**T8 НЕЗАПОСЛЕНА ЛИЦА ПРЕМА СТАРОСТИ И ПОЛУ НА КРАЈУ ФЕБРУАРА 2015. ГОДИНЕ**

Ред. Бр. No	Област/Регион County/Region	Укупно Total	Жене Women	15-19		20-24		25-29		30-34	
				Укупно Total	Жене Women	Укупно Total	Жене Women	Укупно Total	Жене Women	Укупно Total	Жене Women
1	Београдска област	110.130	60.395	2.142	971	8.839	4.494	15.970	9.807	14.858	9.018
<b>Београдски регион</b>		<b>110.130</b>	<b>60.395</b>	<b>2.142</b>	<b>971</b>	<b>8.839</b>	<b>4.494</b>	<b>15.970</b>	<b>9.807</b>	<b>14.858</b>	<b>9.018</b>
2	Северно - бачка	15.525	7.524	524	210	1.530	722	1.679	910	1.600	889
3	Средње - банатска	17.484	8.332	632	267	2.100	986	2.140	1.059	2.012	1.082
4	Северно - банатска	12.794	6.123	488	219	1.343	652	1.483	802	1.383	747
5	Јужно - банатска	34.195	17.274	1.034	462	3.771	1.755	4.189	2.304	4.178	2.332
6	Западно - бачка	21.231	9.155	651	248	2.381	936	2.683	1.149	2.438	1.096
7	Јужно - бачка	60.802	32.173	1.574	678	5.837	2.800	8.251	4.776	8.051	4.675
8	Сремска	26.708	13.063	833	346	2.853	1.354	3.163	1.690	2.878	1.591
<b>Регион Војводине</b>		<b>188.739</b>	<b>93.644</b>	<b>5.736</b>	<b>2.430</b>	<b>19.815</b>	<b>9.205</b>	<b>23.588</b>	<b>12.690</b>	<b>22.540</b>	<b>12.412</b>
9	Мачванска	37.794	19.291	1.152	498	4.058	1.958	4.473	2.472	4.330	2.415
10	Колубарска	14.480	7.582	485	168	1.768	852	1.910	1.037	1.633	948
11	Шумадијска	34.975	19.150	842	336	3.396	1.699	4.412	2.715	4.091	2.435
12	Поморавска	29.140	14.738	759	322	3.263	1.514	3.754	1.995	3.439	1.888
13	Златиборска	32.539	16.029	708	281	3.288	1.436	4.260	2.163	3.933	2.051
14	Моравичка	21.285	11.339	377	148	1.923	966	2.606	1.550	2.446	1.453
15	Рашка	46.836	23.452	1.090	511	5.395	2.536	6.632	3.287	6.151	3.136
16	Расинска	28.329	14.525	564	229	2.762	1.276	3.696	1.946	3.630	2.042
<b>Регион Шумадије и Западне Србије</b>		<b>245.378</b>	<b>126.106</b>	<b>5.977</b>	<b>2.493</b>	<b>25.853</b>	<b>12.237</b>	<b>31.743</b>	<b>17.165</b>	<b>29.653</b>	<b>16.368</b>
17	Подунавска	17.201	8.909	679	249	2.261	964	2.312	1.213	2.164	1.232
18	Браничевска	9.920	5.082	370	168	1.319	626	1.418	747	1.191	663
19	Борска	12.843	6.755	399	174	1.503	697	1.695	960	1.541	870
20	Зајечарска	14.288	6.883	360	149	1.372	594	1.749	891	1.720	899
21	Нишавска	51.283	23.146	1.146	437	5.629	2.383	7.046	3.424	6.397	3.253
22	Топличка	15.783	7.447	482	216	1.834	805	1.983	970	1.664	888
23	Пиротска	12.171	5.937	300	106	1.142	535	1.452	776	1.263	696
24	Јабланичка	36.178	16.525	921	366	3.740	1.539	4.231	2.077	4.106	2.037
25	Пчињска	27.630	14.159	622	238	2.818	1.369	3.604	2.018	3.289	1.897
<b>Регион Јужне и Источне Србије</b>		<b>197.297</b>	<b>94.843</b>	<b>5.279</b>	<b>2.103</b>	<b>21.618</b>	<b>9.512</b>	<b>25.490</b>	<b>13.076</b>	<b>23.335</b>	<b>12.435</b>
<b>Регион Косово и Метохија</b>		<b>18.398</b>	<b>10.432</b>	<b>444</b>	<b>233</b>	<b>3.509</b>	<b>1.698</b>	<b>3.713</b>	<b>1.909</b>	<b>2.985</b>	<b>1.587</b>
<b>Република Србија</b>		<b>759.942</b>	<b>385.420</b>	<b>19.578</b>	<b>8.230</b>	<b>79.634</b>	<b>37.146</b>	<b>100.504</b>	<b>54.647</b>	<b>93.371</b>	<b>51.820</b>

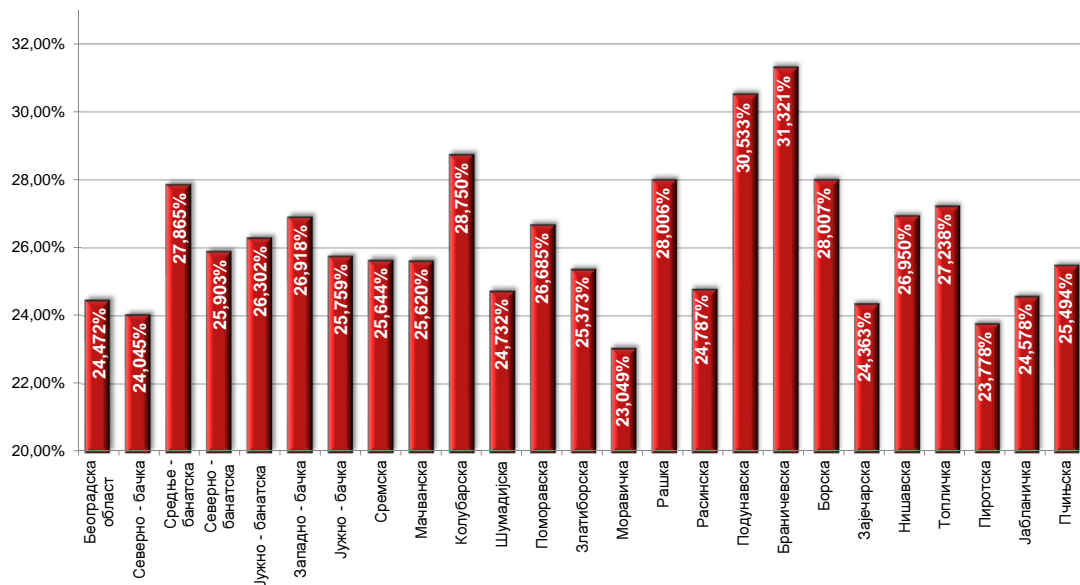
Графикон бр. 10 - Незапослена лица према старости и полу на крају II 2015. године  
 Chart No. 10 - Unemployed persons by age and gender in the end of II 2015



**T8 UNEMPLOYED PERSONS BY AGE AND SEX IN THE END OF FEBRUARY 2015**

35-39		40-44		45-49		50-54		55-59		60-64	
Укупно Total	Жене Women	Укупно Total	Жене Women	Укупно Total	Жене Women	Укупно Total	Жене Women	Укупно Total	Жене Women	Укупно Total	Жене Women
13.427	8.059	12.212	7.183	12.094	6.936	13.176	7.393	12.334	6.017	5.078	517
<b>13.427</b>	<b>8.059</b>	<b>12.212</b>	<b>7.183</b>	<b>12.094</b>	<b>6.936</b>	<b>13.176</b>	<b>7.393</b>	<b>12.334</b>	<b>6.017</b>	<b>5.078</b>	<b>517</b>
1.712	946	1.631	915	1.899	1.040	2.129	1.023	1.941	781	880	88
2.032	1.088	1.944	1.004	2.032	1.022	2.103	1.015	1.729	720	760	89
1.453	816	1.429	761	1.556	777	1.680	779	1.436	523	543	47
4.310	2.424	4.073	2.189	3.763	2.051	3.623	1.900	3.606	1.594	1.648	263
2.472	1.172	2.507	1.231	2.827	1.414	2.650	1.178	1.893	679	729	52
7.828	4.531	7.304	4.147	7.299	4.015	7.163	3.773	5.581	2.536	1.914	242
2.914	1.621	2.996	1.653	3.154	1.692	3.401	1.655	3.156	1.325	1.360	136
<b>22.721</b>	<b>12.598</b>	<b>21.884</b>	<b>11.900</b>	<b>22.530</b>	<b>12.011</b>	<b>22.749</b>	<b>11.323</b>	<b>19.342</b>	<b>8.158</b>	<b>7.834</b>	<b>917</b>
4.597	2.643	4.402	2.430	4.523	2.493	4.508	2.335	4.046	1.822	1.705	225
1.575	952	1.491	867	1.576	958	1.834	1.020	1.535	710	673	70
4.060	2.443	3.825	2.285	3.945	2.349	4.339	2.455	4.375	2.175	1.690	258
3.541	1.919	3.304	1.870	3.150	1.741	3.090	1.709	3.278	1.547	1.562	233
3.943	2.116	3.912	2.099	4.090	2.250	4.131	2.187	3.123	1.336	1.151	110
2.569	1.503	2.552	1.461	2.547	1.467	2.768	1.516	2.502	1.188	995	87
6.145	3.258	5.903	3.331	5.207	2.842	4.867	2.539	3.740	1.688	1.706	324
3.805	2.260	3.410	1.928	3.171	1.780	2.980	1.547	2.941	1.353	1.370	164
<b>30.235</b>	<b>17.094</b>	<b>28.799</b>	<b>16.271</b>	<b>28.209</b>	<b>15.880</b>	<b>28.517</b>	<b>15.308</b>	<b>25.540</b>	<b>11.819</b>	<b>10.852</b>	<b>1.471</b>
2.241	1.371	1.921	1.135	1.826	1.046	1.703	918	1.473	701	621	80
1.163	699	1.136	640	1.007	581	947	481	868	409	501	68
1.554	886	1.540	905	1.444	826	1.350	751	1.281	600	536	86
1.662	871	1.709	925	1.632	890	1.708	884	1.639	714	737	66
6.148	2.981	5.730	2.879	5.875	2.949	5.696	2.714	5.140	1.937	2.476	189
1.810	952	1.802	920	1.935	1.035	1.880	890	1.590	665	803	106
1.255	708	1.377	787	1.496	783	1.705	871	1.514	610	667	65
4.375	2.208	4.467	2.249	4.577	2.298	4.575	2.161	3.407	1.362	1.779	228
3.455	1.977	3.595	2.013	3.796	1.987	3.143	1.530	2.331	981	977	149
<b>23.663</b>	<b>12.653</b>	<b>23.277</b>	<b>12.453</b>	<b>23.588</b>	<b>12.395</b>	<b>22.707</b>	<b>11.200</b>	<b>19.243</b>	<b>7.979</b>	<b>9.097</b>	<b>1.037</b>
<b>2.073</b>	<b>1.251</b>	<b>1.491</b>	<b>1.026</b>	<b>1.363</b>	<b>956</b>	<b>1.184</b>	<b>810</b>	<b>949</b>	<b>570</b>	<b>687</b>	<b>392</b>
<b>92.119</b>	<b>51.655</b>	<b>87.663</b>	<b>48.833</b>	<b>87.784</b>	<b>48.178</b>	<b>88.333</b>	<b>46.034</b>	<b>77.408</b>	<b>34.543</b>	<b>33.548</b>	<b>4.334</b>

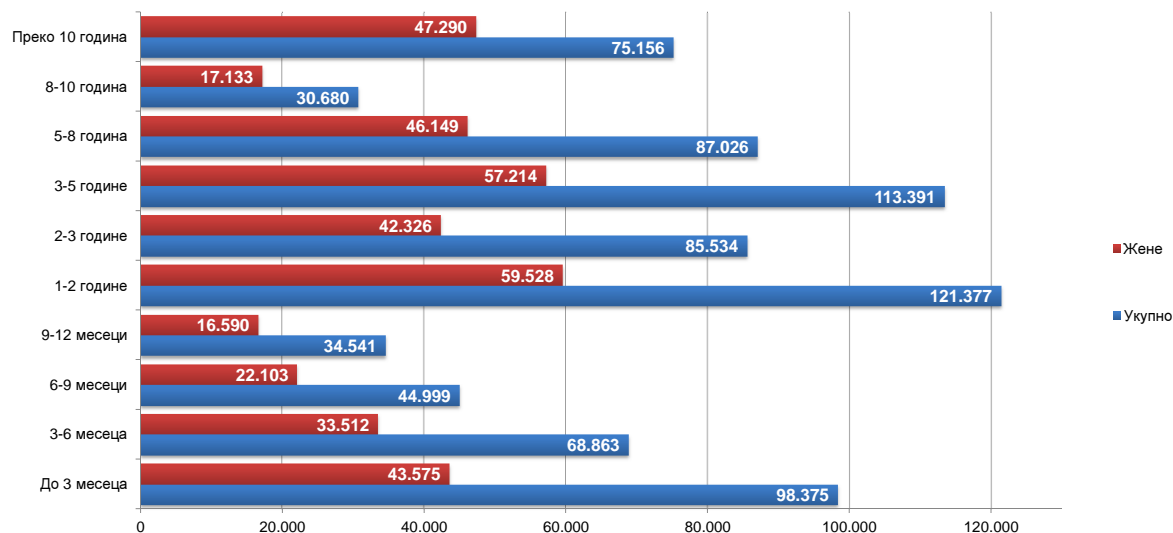
Графикон бр. 10а - Незапослена лица до 30 година старости по окрузима на крају II 2015. године  
 Chart No. 10a - Unemployed up to 30 years of age by counties in the end of II 2015



**T9 НЕЗАПОСЛЕНА ЛИЦА ПРЕМА ТРАЈАЊУ НЕЗАПОСЛЕНОСТИ И ПОЛУ  
НА КРАЈУ ФЕБРУАРА 2015. ГОДИНЕ**

Ред. Бр. №	Област/Регион <i>County/Region</i>	Укупно <i>Total</i>	Жене <i>Women</i>	До 3 месеца <i>to 3 months</i>		3-6 месеци <i>3-6 months</i>		6-9 месеци <i>6-9 months</i>		9-12 месеци <i>9-12 months</i>	
				Укупно <i>Total</i>	Жене <i>Women</i>	Укупно <i>Total</i>	Жене <i>Women</i>	Укупно <i>Total</i>	Жене <i>Women</i>	Укупно <i>Total</i>	Жене <i>Women</i>
1	Београдска област	110.130	60.395	18.425	9.157	13.155	7.251	7.743	4.265	5.558	2.931
<b>Београдски регион</b>		<b>110.130</b>	<b>60.395</b>	<b>18.425</b>	<b>9.157</b>	<b>13.155</b>	<b>7.251</b>	<b>7.743</b>	<b>4.265</b>	<b>5.558</b>	<b>2.931</b>
2	Северно - бачка	15.525	7.524	2.265	998	1.625	768	1.076	511	786	360
3	Средње - банатска	17.484	8.332	3.236	1.355	2.104	1.012	1.280	598	961	429
4	Северно - банатска	12.794	6.123	1.897	842	1.264	533	801	343	746	312
5	Јужно - банатска	34.195	17.274	4.249	1.803	2.980	1.345	2.072	994	1.508	731
6	Западно - бачка	21.231	9.155	3.014	1.212	1.921	783	1.346	589	1.007	409
7	Јужно - бачка	60.802	32.173	8.952	4.096	6.358	3.249	4.124	2.138	3.030	1.577
8	Сремска	26.708	13.063	3.866	1.596	2.902	1.327	1.927	939	1.284	622
<b>Регион Војводине</b>		<b>188.739</b>	<b>93.644</b>	<b>27.479</b>	<b>11.902</b>	<b>19.154</b>	<b>9.017</b>	<b>12.626</b>	<b>6.112</b>	<b>9.322</b>	<b>4.440</b>
9	Мачванска	37.794	19.291	4.455	1.869	2.968	1.416	2.235	1.099	1.714	783
10	Колубарска	14.480	7.582	1.981	853	1.373	679	1.014	551	681	350
11	Шумадијска	34.975	19.150	3.831	1.773	2.962	1.359	2.006	1.021	1.573	790
12	Поморавска	29.140	14.738	3.136	1.299	2.032	977	1.562	742	1.191	549
13	Златиборска	32.539	16.029	4.091	1.580	2.486	1.218	1.716	828	1.475	696
14	Моравичка	21.285	11.339	2.762	1.476	2.013	952	1.368	636	958	462
15	Рашка	46.836	23.452	3.952	1.737	3.126	1.566	1.908	916	1.612	730
16	Расинска	28.329	14.525	3.046	1.318	2.020	1.015	1.364	659	1.086	520
<b>Регион Шумадије и Западне Србије</b>		<b>245.378</b>	<b>126.106</b>	<b>27.254</b>	<b>11.905</b>	<b>18.980</b>	<b>9.182</b>	<b>13.173</b>	<b>6.452</b>	<b>10.290</b>	<b>4.880</b>
17	Подунавска	17.201	8.909	2.830	1.174	1.810	875	1.160	543	861	403
18	Браничевска	9.920	5.082	1.611	792	1.185	588	644	328	505	247
19	Борска	12.843	6.755	1.457	683	1.128	579	765	367	597	283
20	Зајечарска	14.288	6.883	1.795	788	1.214	575	766	370	592	261
21	Нишавска	51.283	23.146	5.306	2.279	4.120	1.835	2.944	1.246	2.203	974
22	Топличка	15.783	7.447	1.440	568	1.142	513	726	331	650	276
23	Пиротска	12.171	5.937	1.655	706	1.026	433	699	312	550	260
24	Јабланичка	36.178	16.525	4.196	1.513	2.762	1.166	1.671	722	1.429	620
25	Пчињска	27.630	14.159	4.213	1.768	2.444	1.122	1.516	769	1.500	782
<b>Регион Јужне и Источне Србије</b>		<b>197.297</b>	<b>94.843</b>	<b>24.503</b>	<b>10.271</b>	<b>16.831</b>	<b>7.686</b>	<b>10.891</b>	<b>4.988</b>	<b>8.887</b>	<b>4.106</b>
<b>Регион Косово и Метохија</b>		<b>18.398</b>	<b>10.432</b>	<b>714</b>	<b>340</b>	<b>743</b>	<b>376</b>	<b>566</b>	<b>286</b>	<b>484</b>	<b>233</b>
<b>Република Србија</b>		<b>759.942</b>	<b>385.420</b>	<b>98.375</b>	<b>43.575</b>	<b>68.863</b>	<b>33.512</b>	<b>44.999</b>	<b>22.103</b>	<b>34.541</b>	<b>16.590</b>

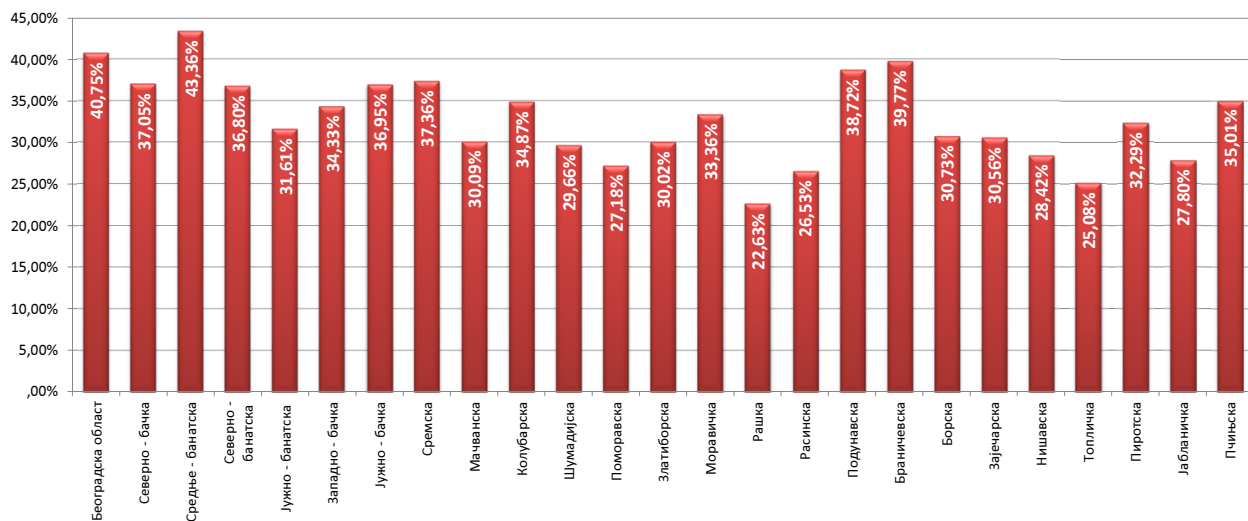
**Графикон бр. 11- Незапослена лица према трајању незапослености и полу на крају II 2015. године**  
*Chart No. 11- Unemployed persons by duration of unemployment and gender in the end of II 2015*



**T9 UNEMPLOYED PERSONS BY DURATION OF UNEMPLOYMENT AND SEX  
IN THE END OF FEBRUARY 2015**

1-2 године 1-2 years		2-3 године 2-3 years		3-5 године 3-5 years		5-8 година 5-8 years		8-10 година 8-10 years		Преко 10 година Over 10 years	
Укупно Total	Жене Women	Укупно Total	Жене Women	Укупно Total	Жене Women	Укупно Total	Жене Women	Укупно Total	Жене Women	Укупно Total	Жене Women
17.821	9.879	12.453	6.878	15.852	8.850	9.304	5.329	3.110	1.813	6.709	4.042
<b>17.821</b>	<b>9.879</b>	<b>12.453</b>	<b>6.878</b>	<b>15.852</b>	<b>8.850</b>	<b>9.304</b>	<b>5.329</b>	<b>3.110</b>	<b>1.813</b>	<b>6.709</b>	<b>4.042</b>
2.748	1.329	1.965	917	2.239	1.134	1.536	779	342	176	943	552
3.061	1.435	1.837	865	2.082	1.050	1.542	824	354	178	1.027	586
2.250	1.004	1.421	699	1.835	952	1.257	654	395	198	928	586
5.345	2.592	3.745	1.859	4.779	2.391	4.135	2.243	1.403	768	3.979	2.548
3.781	1.552	2.635	1.128	3.294	1.365	2.034	944	740	352	1.459	821
9.610	5.059	6.420	3.352	8.825	4.702	6.736	3.895	1.946	1.137	4.801	2.968
4.539	2.218	2.922	1.470	3.935	1.991	2.528	1.276	719	385	2.086	1.239
<b>31.334</b>	<b>15.189</b>	<b>20.945</b>	<b>10.290</b>	<b>26.989</b>	<b>13.585</b>	<b>19.768</b>	<b>10.615</b>	<b>5.899</b>	<b>3.194</b>	<b>15.223</b>	<b>9.300</b>
5.818	2.804	4.352	2.144	5.692	2.950	4.415	2.412	1.468	831	4.677	2.983
2.507	1.280	1.722	919	2.223	1.184	1.475	872	363	222	1.141	672
5.459	2.777	3.968	2.166	5.527	3.069	4.143	2.410	1.508	932	3.998	2.853
4.512	2.148	3.195	1.534	4.425	2.240	4.143	2.222	1.473	823	3.471	2.204
5.634	2.725	3.454	1.655	4.616	2.308	3.299	1.726	1.439	726	4.329	2.567
3.508	1.801	2.398	1.328	3.031	1.704	2.582	1.408	970	521	1.695	1.051
6.437	3.007	5.250	2.411	7.747	3.654	6.480	3.231	2.247	1.182	8.077	5.018
4.359	2.063	3.056	1.528	4.472	2.212	3.673	1.951	1.445	794	3.808	2.465
<b>38.234</b>	<b>18.605</b>	<b>27.395</b>	<b>13.685</b>	<b>37.733</b>	<b>19.321</b>	<b>30.210</b>	<b>16.232</b>	<b>10.913</b>	<b>6.031</b>	<b>31.196</b>	<b>19.813</b>
2.701	1.285	2.020	1.035	2.246	1.284	1.558	899	664	437	1.351	974
1.719	842	1.142	574	1.412	710	882	505	284	164	536	332
2.205	1.095	1.680	893	1.928	990	1.343	745	547	307	1.193	813
2.152	992	1.524	695	2.423	1.158	1.903	918	644	346	1.275	780
8.481	3.621	6.369	2.673	8.597	3.605	6.519	3.028	2.209	1.182	4.535	2.703
2.553	1.215	1.693	732	2.882	1.332	2.176	1.039	915	485	1.606	956
2.278	1.107	1.292	595	1.482	703	1.606	859	582	351	1.001	611
4.970	2.188	3.649	1.565	5.543	2.413	6.158	2.914	1.898	1.044	3.902	2.380
4.845	2.451	3.157	1.595	3.901	2.038	2.600	1.451	971	583	2.483	1.600
<b>31.904</b>	<b>14.796</b>	<b>22.526</b>	<b>10.357</b>	<b>30.414</b>	<b>14.233</b>	<b>24.745</b>	<b>12.358</b>	<b>8.714</b>	<b>4.899</b>	<b>17.882</b>	<b>11.149</b>
<b>2.084</b>	<b>1.059</b>	<b>2.215</b>	<b>1.116</b>	<b>2.403</b>	<b>1.225</b>	<b>2.999</b>	<b>1.615</b>	<b>2.044</b>	<b>1.196</b>	<b>4.146</b>	<b>2.986</b>
<b>121.377</b>	<b>59.528</b>	<b>85.534</b>	<b>42.326</b>	<b>113.391</b>	<b>57.214</b>	<b>87.026</b>	<b>46.149</b>	<b>30.680</b>	<b>17.133</b>	<b>75.156</b>	<b>47.290</b>

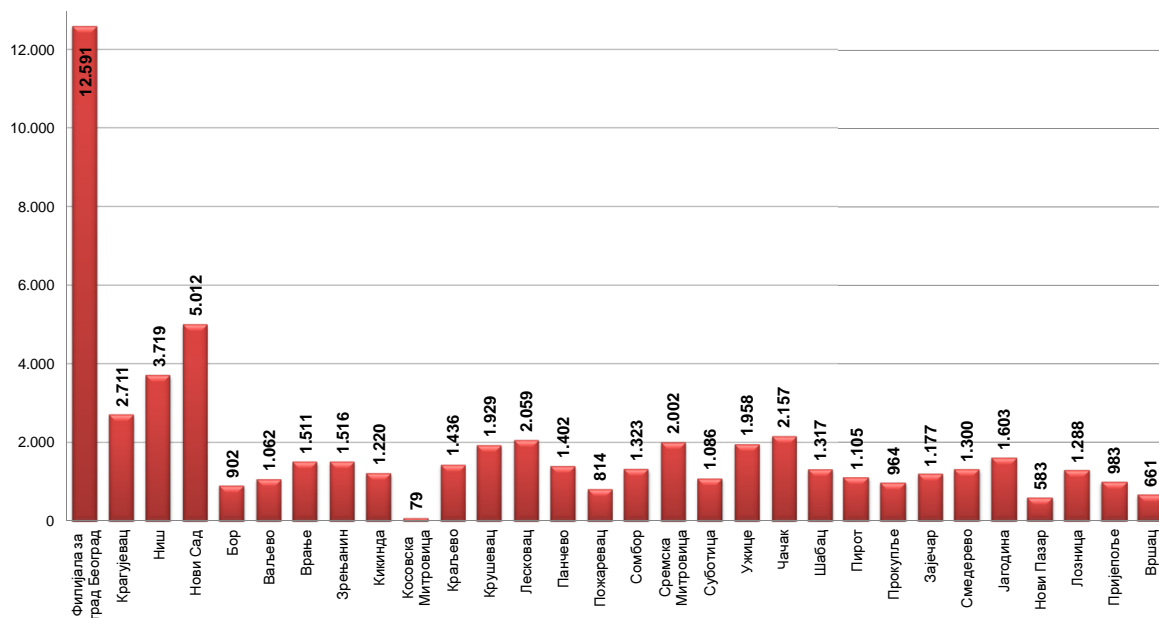
Графикон бр. 11а - Учешће незапослених лица која се налазе на евиденцији до 1 године у укупном броју незапослених лица на крају II 2015 године  
Chart No. 11a - Participation of the unemployed (up to 1 year) by duration of unemployment in the end of II 2015



**T10 КОРИСНИЦИ НОВЧАНЕ НАКНАДЕ ПО МЕСЕЦИМА И ПОЛУ**

Редни број No	Филијала Branchoffice	Ø 2013.		II 2014		III 2014		IV 2014		V 2014		VI 2014	
		Укупно Total	Жене Women	Укупно Total	Жене Women	Укупно Total	Жене Women	Укупно Total	Жене Women	Укупно Total	Жене Women	Укупно Total	Жене Women
1	Филијала за град Београд	13.913	7.314	14.290	7.555	14.339	7.530	14.373	7.536	14.532	7.523	14.098	7.281
2	Крагујевац	2.625	1.169	2.855	1.273	2.853	1.284	2.838	1.275	2.749	1.227	2.594	1.170
3	Ниш	3.955	1.729	4.402	1.914	4.374	1.895	4.279	1.838	4.077	1.801	3.896	1.729
4	Нови Сад	5.728	2.748	6.588	3.063	6.313	2.930	6.239	3.000	5.843	2.852	5.726	2.770
5	Бор	905	424	1.010	447	1.002	460	931	423	911	432	895	418
6	Ваљево	1.121	511	1.160	530	1.201	550	1.166	537	1.137	512	1.113	489
7	Врање	1.647	777	1.712	770	1.750	805	1.793	817	1.724	809	1.675	798
8	Зрењанин	1.524	613	1.733	683	1.692	669	1.614	637	1.477	576	1.410	539
9	Кикинда	1.323	509	1.517	571	1.351	530	1.514	617	1.401	569	1.429	548
10	Косовска Митровица	80	36	72	30	60	22	70	28	80	35	93	37
11	Краљево	1.583	761	1.714	845	1.702	848	1.758	830	1.690	795	1.624	745
12	Крушевац	2.155	1.032	2.132	979	2.183	994	2.298	1.070	2.288	1.090	2.240	1.086
13	Лесковац	2.002	863	2.176	887	2.122	869	2.060	852	1.976	847	1.964	884
14	Панчево	1.288	529	1.465	595	1.361	546	1.346	557	1.278	533	1.291	520
15	Пожаревац	738	342	797	377	874	385	876	406	794	374	738	331
16	Сомбор	1.578	670	1.758	758	1.750	710	1.768	717	1.669	686	1.587	662
17	Сремска Митровица	2.204	1.028	2.505	1.206	2.419	1.122	2.433	1.174	2.232	1.018	2.178	981
18	Суботица	1.318	602	1.529	703	1.471	671	1.436	660	1.432	659	1.360	615
19	Ужице	1.923	974	2.079	1.037	2.085	1.038	2.036	1.025	1.993	1.007	1.955	991
20	Чачак	2.156	1.005	2.399	1.123	2.352	1.128	2.273	1.082	2.147	1.019	2.085	994
21	Шабац	1.297	576	1.422	609	1.413	617	1.394	612	1.324	597	1.305	570
22	Пирот	1.448	727	1.781	925	1.764	903	1.683	883	1.629	855	1.532	800
23	Прокупље	1.004	435	1.155	511	1.202	527	1.149	506	1.037	430	962	410
24	Зајечар	1.088	493	1.184	523	1.188	533	1.232	544	1.112	509	1.092	493
25	Смедерево	1.249	519	1.449	561	1.477	574	1.367	556	1.284	522	1.203	502
26	Јагодина	1.691	748	1.943	841	1.945	849	1.936	848	1.830	810	1.686	742
27	Нови Пазар	581	251	607	268	607	262	598	264	546	233	566	236
28	Лозница	1.222	485	1.395	578	1.323	538	1.291	529	1.241	501	1.186	448
29	Пријеполје	1.030	509	1.072	551	985	460	1.199	568	1.119	530	1.080	529
30	Вршац	553	257	638	283	658	310	618	282	553	247	540	248
Република Србија		60.930	28.635	66.539	30.996	65.816	30.559	65.568	30.673	63.105	29.598	61.103	28.566

Графикон бр. 12 - Корисници новчане накнаде по филијалама у II 2015. године  
 Chart No. 12 - Unemployment benefit recipients by branchoffice in II 2015

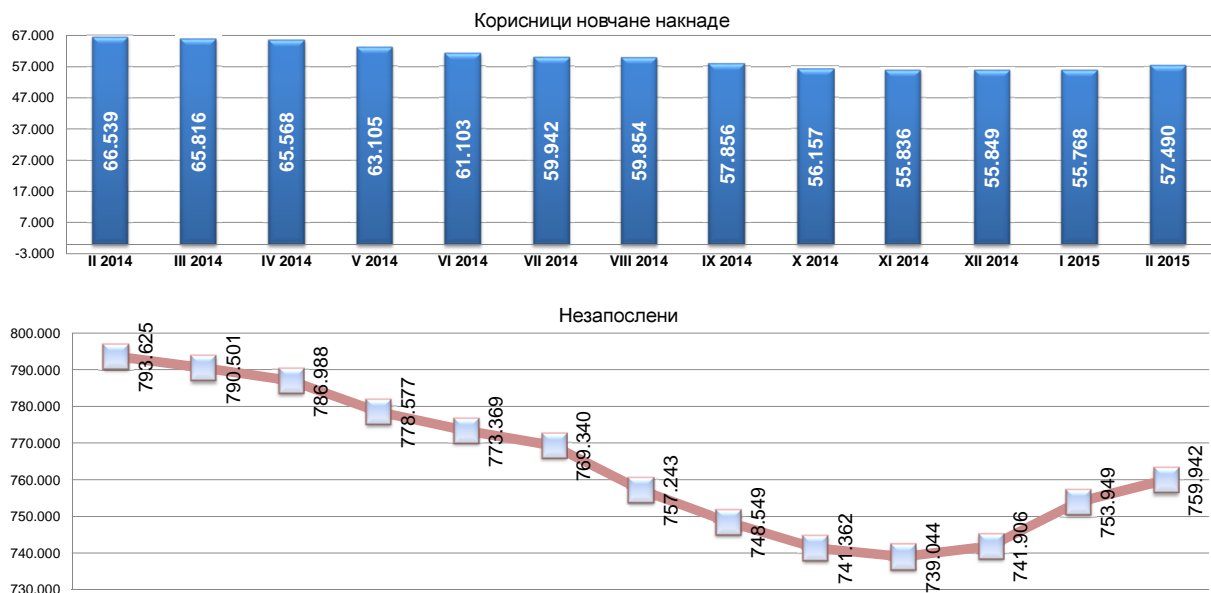




**T10 UNEMPLOYMENT BENEFIT RECIPIENTS BY MONTH AND SEX**

VII 2014		VIII 2014		IX 2014		X 2014		XI 2014		XII 2014		I 2015		II 2015		Индекси Index		
Укупно Total	Жене Women	Укупно Total	Жене Women	Укупно Total	Жене Women	Укупно Total	Жене Women	Укупно Total	Жене Women	Укупно Total	Жене Women	Укупно Total	Жене Women	Укупно Total	Жене Women	II 2015 / II 2014	II 2015 / XII 2014	II 2015 / I 2015
14.322	7.471	14.200	7.507	13.647	7.272	13.316	7.047	13.163	6.949	13.066	6.848	12.706	6.555	12.591	6.320	88,11	96,36	99,09
2.527	1.132	2.444	1.124	2.479	1.139	2.391	1.073	2.576	1.085	2.570	1.083	2.657	1.104	2.711	1.137	94,96	105,49	102,03
3.757	1.663	3.758	1.672	3.680	1.615	3.672	1.591	3.626	1.563	3.630	1.577	3.605	1.537	3.719	1.566	84,48	102,45	103,16
5.566	2.667	5.504	2.660	5.247	2.560	5.170	2.511	5.109	2.484	5.226	2.519	4.919	2.328	5.012	2.321	76,08	95,91	101,89
878	426	873	417	855	408	844	413	864	420	881	428	876	417	902	437	89,31	102,38	102,97
1.112	502	1.110	514	1.101	515	1.078	482	1.123	523	1.063	485	1.035	466	1.062	463	91,55	99,91	102,61
1.655	779	1.724	852	1.628	813	1.546	752	1.461	722	1.400	661	1.406	635	1.511	643	88,26	107,93	107,47
1.481	608	1.515	609	1.483	607	1.413	558	1.398	582	1.386	606	1.438	624	1.516	631	87,48	109,38	105,42
1.358	520	1.293	478	1.237	469	1.208	447	1.151	441	1.035	412	1.018	425	1.220	505	80,42	117,87	119,84
97	44	87	35	101	47	80	43	76	42	77	39	73	37	79	45	109,72	102,60	108,22
1.543	729	1.544	753	1.455	694	1.443	683	1.409	675	1.433	688	1.490	722	1.436	687	83,78	100,21	96,38
2.197	1.062	2.191	1.089	2.128	1.046	2.125	1.038	2.079	1.026	2.020	980	1.961	945	1.929	900	90,48	95,50	98,37
1.932	861	2.055	964	1.923	847	1.867	830	1.896	844	1.897	806	1.954	808	2.059	824	94,62	108,54	105,37
1.366	558	1.317	541	1.266	525	1.203	500	1.123	459	1.112	457	1.161	488	1.402	573	95,70	126,08	120,76
682	314	701	329	662	318	617	291	627	301	707	325	757	362	814	402	102,13	115,13	107,53
1.552	624	1.525	644	1.493	632	1.373	582	1.447	660	1.342	596	1.341	596	1.323	561	75,26	98,58	98,66
2.028	909	2.120	978	2.129	1.004	2.032	937	2.000	942	1.996	908	1.945	843	2.002	839	79,92	100,30	102,93
1.266	567	1.232	551	1.178	535	1.147	532	1.127	518	1.105	515	1.088	493	1.086	483	71,03	98,28	99,82
1.908	977	1.853	963	1.828	936	1.762	897	1.770	899	1.839	909	1.938	919	1.958	888	94,18	106,47	101,03
2.089	993	2.138	944	2.045	904	2.018	930	1.912	885	2.054	944	2.137	936	2.157	964	89,91	105,01	100,94
1.285	556	1.258	546	1.192	542	1.185	550	1.217	563	1.228	572	1.311	582	1.317	566	92,62	107,25	100,46
1.398	723	1.385	708	1.259	635	1.151	531	1.033	443	1.019	426	1.021	398	1.105	445	62,04	108,44	108,23
910	381	925	390	889	379	880	382	897	393	934	403	945	392	964	383	83,46	103,21	102,01
1.042	473	1.010	467	966	439	1.003	463	1.013	466	1.068	496	1.094	498	1.177	550	99,41	110,21	107,59
1.183	502	1.171	511	1.158	506	1.084	459	1.132	511	1.114	494	1.168	523	1.300	563	89,72	116,70	111,30
1.537	684	1.629	738	1.567	709	1.422	625	1.476	671	1.409	650	1.439	646	1.603	646	82,50	113,77	111,40
545	224	595	249	569	241	559	239	570	250	620	285	583	268	583	265	96,05	94,03	100,00
1.143	425	1.177	441	1.156	453	1.122	433	1.131	445	1.152	465	1.137	466	1.288	541	92,33	111,81	113,28
1.043	516	996	501	1.013	525	948	479	941	472	941	463	955	446	983	428	91,70	104,46	102,93
540	248	524	251	522	253	481	225	473	229	509	240	597	267	661	281	103,61	129,86	110,72
59.942	28.138	59.854	28.426	57.856	27.568	56.157	26.529	55.836	26.467	55.849	26.287	55.768	25.732	57.490	25.866	86,40	102,94	103,09

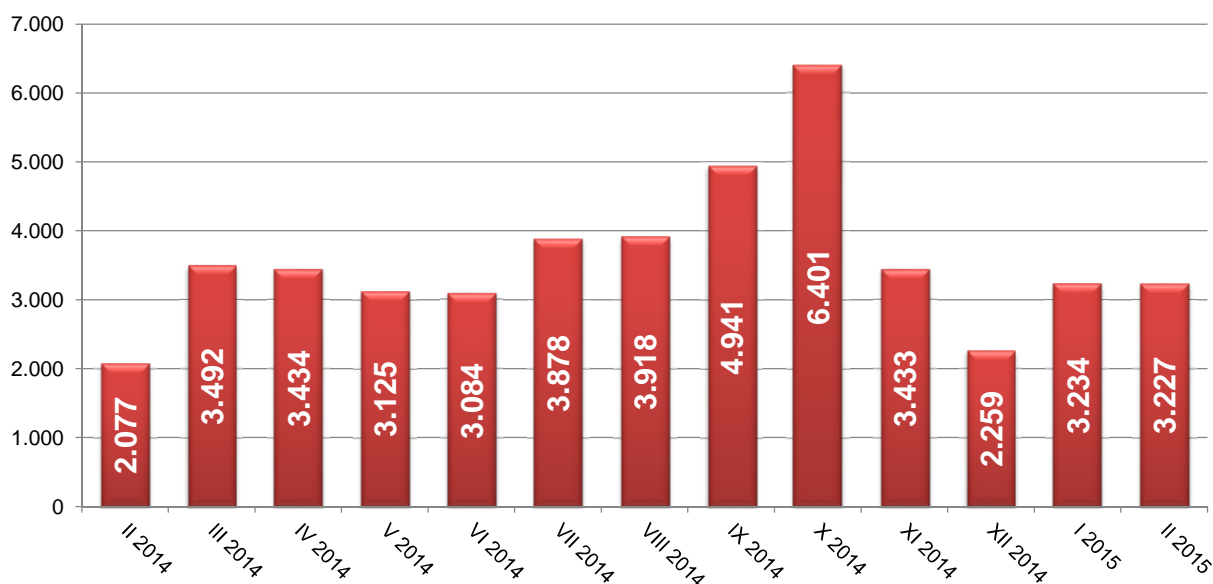
Графикон бр. 12 а- Корисници новчане накнаде и незапослени по месецима у периоду II 2014. - II 2015. године  
 Chart No. 12 a- Unemployment benefit recipients by month in period II 2014 - II 2015



## T11 ПРИЈАВЉЕНЕ ПОТРЕБЕ ЗА ЗАПОШЉАВАЊЕМ ПО МЕСЕЦИМА

Редни број <i>No</i>	Област <i>County</i>	Ø 2013	II 2014	III 2014	IV 2014	V 2014	VI 2014
1	Београдска област	856	434	685	803	644	746
<b>Београдски регион</b>		<b>856</b>	<b>434</b>	<b>685</b>	<b>803</b>	<b>644</b>	<b>746</b>
2	Северно - бачка	125	116	223	63	205	74
3	Средње - банатска	116	48	73	38	138	129
4	Северно - банатска	139	42	511	207	50	55
5	Јужно - банатска	80	21	49	78	119	31
6	Западно - бачка	132	88	153	302	129	78
7	Јужно - бачка	351	243	261	331	204	184
8	Сремска	165	80	218	148	272	109
<b>Регион Војводине</b>		<b>1.108</b>	<b>638</b>	<b>1.488</b>	<b>1.167</b>	<b>1.117</b>	<b>660</b>
9	Мачванска	142	76	66	133	102	91
10	Колубарска	81	47	173	33	128	141
11	Шумадијска	131	76	150	96	130	53
12	Поморавска	113	75	119	126	55	97
13	Златиборска	159	41	110	238	169	339
14	Моравичка	89	35	157	195	38	121
15	Рашка	154	99	102	45	224	153
16	Расинска	81	54	38	43	37	32
<b>Регион Шумадије и Западне Србије</b>		<b>951</b>	<b>503</b>	<b>915</b>	<b>909</b>	<b>883</b>	<b>1.027</b>
17	Подунавска	98	62	36	24	151	38
18	Браничевска	45	10	24	23	10	27
19	Борска	37	26	25	13	25	172
20	Зајечарска	21	21	13	11	12	16
21	Нишавска	138	102	96	191	127	134
22	Топличка	51	4	2	6	17	16
23	Пиротска	126	214	159	274	47	37
24	Јабланичка	40	11	39	7	60	72
25	Пчињска	52	52	10	6	32	139
<b>Регион Јужне и Источне Србије</b>		<b>607</b>	<b>502</b>	<b>404</b>	<b>555</b>	<b>481</b>	<b>651</b>
<b>Регион Косово и Метохија</b>		<b>2</b>	<b>0</b>	<b>0</b>	<b>0</b>	<b>0</b>	<b>0</b>
<b>Република Србија</b>		<b>3.523</b>	<b>2.077</b>	<b>3.492</b>	<b>3.434</b>	<b>3.125</b>	<b>3.084</b>

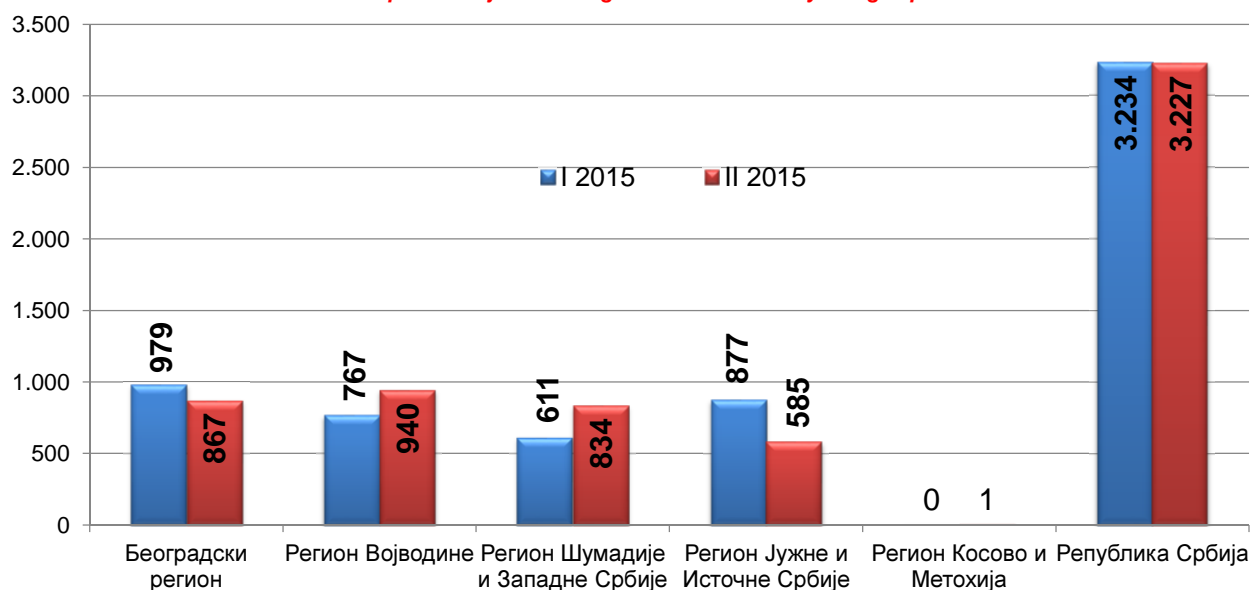
**Графикон бр. 13 - Пријављене потребе за запошљавањем у периоду II 2014 - II 2015**  
*Chart No. 13 - Requests for jobmatching services in vacancy filling in period II 2014 - II 2015*



**T11 REQUESTS FOR JOBMATCHING SERVICES IN VACANCY FILLING BY MONTHS**

VII 2014	VIII 2014	IX 2014	X 2014	XI 2014	XII 2014	I 2015	II 2015	Индекс Index II 2015 / II 2014
1.021	800	1.062	1.772	947	596	979	867	199,77
<b>1.021</b>	<b>800</b>	<b>1.062</b>	<b>1.772</b>	<b>947</b>	<b>596</b>	<b>979</b>	<b>867</b>	<b>199,77</b>
274	96	122	136	109	22	75	124	106,90
115	176	247	339	34	37	51	65	135,42
153	223	104	188	67	31	55	109	259,52
83	203	72	183	55	28	37	88	419,05
43	225	66	198	42	183	79	74	84,09
538	402	561	512	380	264	401	348	143,21
236	232	259	155	131	68	69	132	165,00
<b>1.442</b>	<b>1.557</b>	<b>1.431</b>	<b>1.711</b>	<b>818</b>	<b>633</b>	<b>767</b>	<b>940</b>	<b>147,34</b>
118	161	331	228	173	117	84	110	144,74
53	49	117	76	114	29	28	49	104,26
131	145	142	220	148	122	66	51	67,11
138	122	293	151	70	63	89	93	124,00
226	107	225	208	71	101	58	162	395,12
77	84	101	87	96	42	141	176	502,86
115	136	254	327	200	118	83	156	157,58
133	56	191	207	92	65	62	37	68,52
<b>991</b>	<b>860</b>	<b>1.654</b>	<b>1.504</b>	<b>964</b>	<b>657</b>	<b>611</b>	<b>834</b>	<b>165,81</b>
54	182	89	281	146	57	159	150	241,94
17	83	61	240	19	16	62	66	660,00
11	22	8	53	22	34	18	16	61,54
28	18	21	77	8	26	14	15	71,43
158	177	184	207	98	80	160	112	109,80
54	7	232	47	210	5	303	73	1.825,00
46	139	82	334	28	68	82	53	24,77
48	9	60	96	18	49	28	77	700,00
8	63	53	66	155	36	51	23	44,23
<b>424</b>	<b>700</b>	<b>790</b>	<b>1.401</b>	<b>704</b>	<b>371</b>	<b>877</b>	<b>585</b>	<b>116,53</b>
<b>0</b>	<b>1</b>	<b>4</b>	<b>12</b>	<b>0</b>	<b>2</b>	<b>0</b>	<b>1</b>	
<b>3.878</b>	<b>3.918</b>	<b>4.941</b>	<b>6.401</b>	<b>3.433</b>	<b>2.259</b>	<b>3.234</b>	<b>3.227</b>	<b>155,37</b>

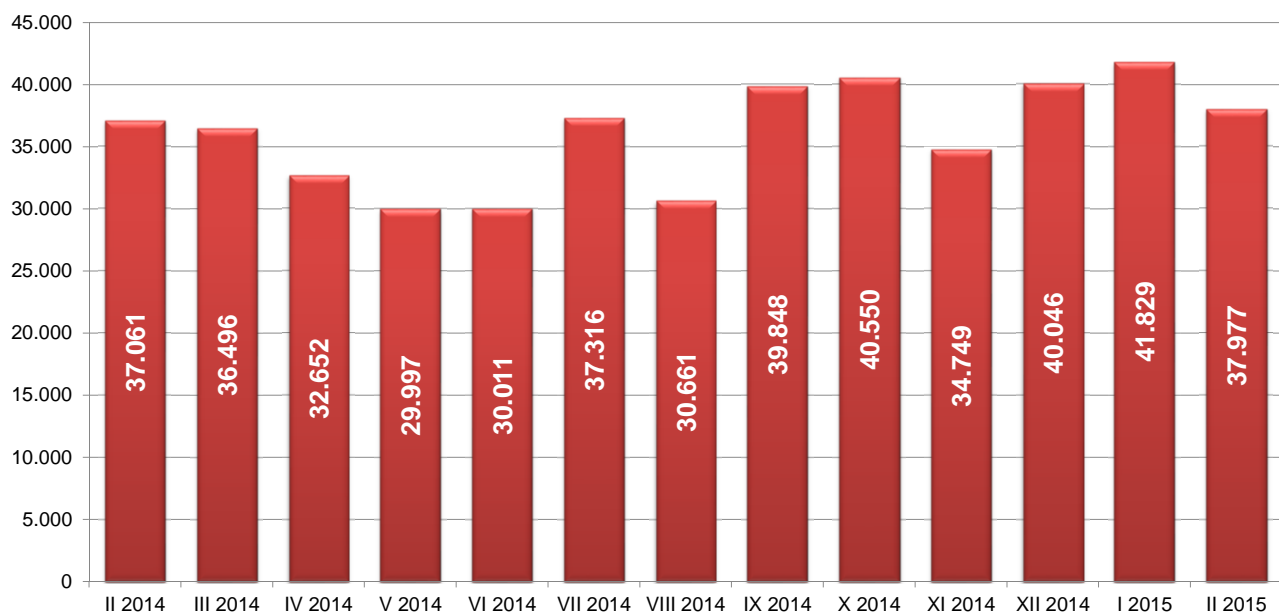
**Графикон бр. 13а - Пријављене потребе за запошљавањем по регионима у периоду I 2015 - II 2015**  
**Chart No. 13a - Requests for jobmatching services in vacancy filling in period I 2015 - II 2015**



## T12 НОВОПРИЈАВЉЕНИ ПО МЕСЕЦИМА И ПОЛУ

Редни број No	Област County	Ø 2013	II 2014		III 2014		IV 2014		V 2014		VI 2014		VII 2014	
			Укупно Total	Жене Women	Укупно Total	Жене Women	Укупно Total	Жене Women	Укупно Total	Жене Women	Укупно Total	Жене Women	Укупно Total	Жене Women
1	Београдска област	7.516	7.101	3.736	7.204	3.798	6.924	3.664	5.696	3.018	6.106	3.454	7.822	4.236
<b>Београдски регион</b>		7.516	7.101	3.736	7.204	3.798	6.924	3.664	5.696	3.018	6.106	3.454	7.822	4.236
2	Северно - бачка	925	957	438	926	451	907	446	827	409	891	391	941	470
3	Средње - банатска	1.267	1.315	570	1.230	581	1.084	508	1.182	558	1.094	559	1.394	587
4	Северно - банатска	782	728	325	826	390	721	320	746	317	665	297	767	354
5	Јужно - банатска	1.457	1.312	641	1.373	654	1.301	633	1.185	549	1.381	676	1.531	738
6	Западно - бачка	1.056	1.116	481	1.113	463	958	413	856	390	866	410	1.163	549
7	Јужно - бачка	3.499	3.477	1.641	3.486	1.755	3.086	1.532	3.056	1.555	3.013	1.486	3.716	1.856
8	Сремска	1.527	1.543	734	1.529	723	1.331	648	1.221	585	1.406	677	1.786	844
<b>Регион Војводине</b>		10.512	10.448	4.830	10.483	5.017	9.388	4.500	9.073	4.363	9.316	4.496	11.298	5.398
9	Мачванска	1.407	1.534	683	1.346	621	1.322	600	1.077	482	1.132	551	1.537	748
10	Колубарска	706	718	318	687	330	659	325	522	244	611	314	783	390
11	Шумадијска	1.373	1.534	766	1.460	713	1.243	615	1.039	497	981	493	1.485	724
12	Поморавска	951	1.128	513	1.056	460	845	379	645	318	905	459	1.019	528
13	Златиборска	1.399	1.608	731	1.362	666	1.329	653	1.114	529	1.031	522	1.416	697
14	Моравичка	899	858	394	930	422	799	366	676	350	810	406	952	399
15	Рашка	1.373	1.410	685	1.393	632	1.262	584	1.115	540	1.089	555	1.223	645
16	Расинска	918	966	453	967	449	867	439	723	359	738	377	946	496
<b>Регион Шумадије и Западне Србије</b>		9.026	9.756	4.543	9.201	4.293	8.326	3.961	6.911	3.319	7.297	3.677	9.361	4.627
17	Подунавска	932	1.093	477	1.094	523	886	395	661	311	820	386	973	463
18	Браничевска	630	725	319	612	302	455	226	1.377	777	432	219	505	252
19	Борска	524	589	254	523	249	506	250	416	182	449	217	502	236
20	Зајечарска	540	559	256	600	241	460	202	443	190	436	221	508	231
21	Нишавска	2.183	2.301	1.007	2.294	1.051	1.883	909	1.830	884	1.854	893	2.277	1.086
22	Топличка	498	579	255	460	205	458	208	391	173	405	191	432	197
23	Пиротска	553	596	236	549	236	507	211	495	233	479	200	557	238
24	Јабланичка	1.394	1.450	606	1.385	593	1.226	580	1.126	537	1.084	506	1.386	656
25	Пчињска	1.461	1.648	743	1.839	861	1.434	682	1.345	655	1.127	532	1.392	727
<b>Регион Јужне и Источне Србије</b>		8.715	9.540	4.153	9.356	4.261	7.815	3.663	8.084	3.942	7.086	3.365	8.532	4.086
<b>Регион Косово и Метохија</b>		245	216	105	252	126	199	101	233	116	206	103	303	170
<b>Република Србија</b>		<b>36.013</b>	<b>37.061</b>	<b>17.367</b>	<b>36.496</b>	<b>17.495</b>	<b>32.652</b>	<b>15.889</b>	<b>29.997</b>	<b>14.758</b>	<b>30.011</b>	<b>15.095</b>	<b>37.316</b>	<b>18.517</b>

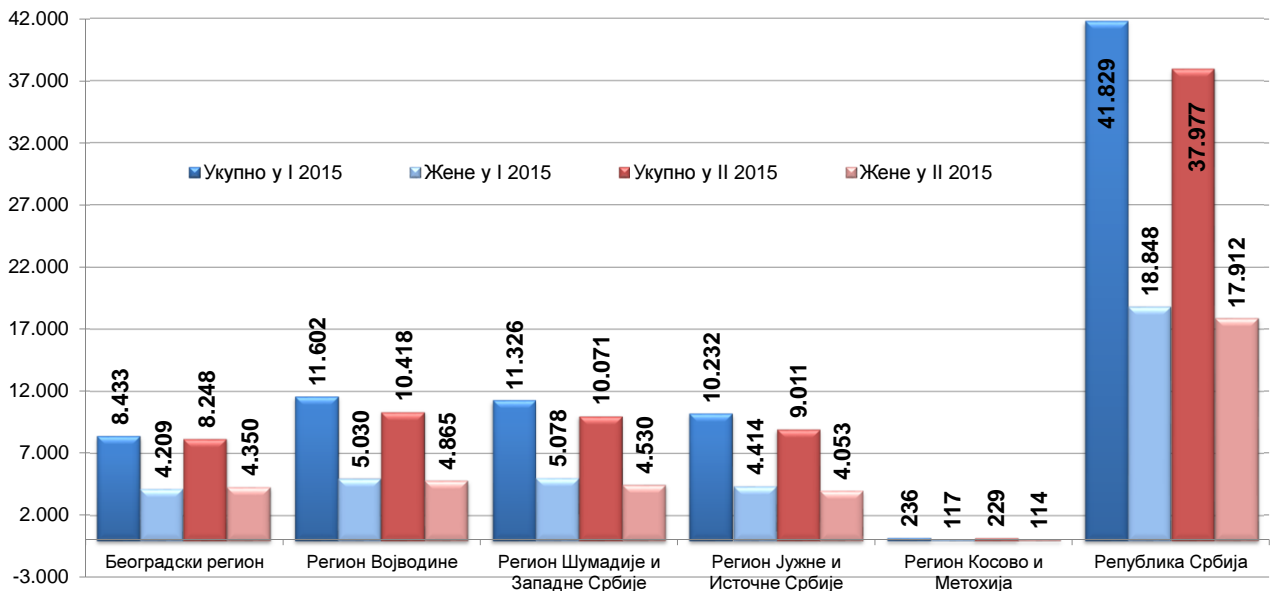
**Графикон бр. 14 - Новопријављени у периоду II 2014 - II 2015**  
*Chart No. 14 - Newly registered persons in period II 2014 - II 2015*



**T12 NEWLY REGISTERED PERSONS BY MONTHS AND SEX**

VIII 2014		IX 2014		X 2014		XI 2014		XII 2014		I 2015		II 2015		Индекси Index		
Укупно Total	Жене Women	Укупно Total	Жене Women	Укупно Total	Жене Women	Укупно Total	Жене Women	Укупно Total	Жене Women	Укупно Total	Жене Women	Укупно Total	Жене Women	II 2015 / II 2014	II 2015 / XII 2014	II 2015 / I 2015
6.545	3.498	8.994	4.911	9.627	5.342	7.916	4.275	8.180	4.303	8.433	4.209	8.248	4.350	116,15	100,83	97,81
6.545	3.498	8.994	4.911	9.627	5.342	7.916	4.275	8.180	4.303	8.433	4.209	8.248	4.350	116,15	100,83	97,81
903	448	935	464	1.058	535	816	378	835	384	1.020	459	802	380	83,80	96,05	78,63
1.042	496	1.464	687	1.414	704	1.089	521	1.346	586	1.388	579	1.266	567	96,27	94,06	91,21
624	266	845	379	665	323	779	336	927	412	767	348	650	307	89,29	70,12	84,75
1.325	651	1.713	806	1.584	781	1.440	675	1.705	778	1.683	724	1.549	679	118,06	90,85	92,04
838	403	1.258	619	1.123	559	893	383	1.079	456	1.298	508	1.073	472	96,15	99,44	82,67
3.130	1.606	3.865	1.947	4.043	2.168	3.469	1.742	3.907	1.859	3.858	1.776	3.489	1.748	100,35	89,30	90,44
1.417	710	1.733	787	1.710	863	1.479	643	1.459	648	1.588	636	1.589	712	102,98	108,91	100,06
9.279	4.580	11.813	5.689	11.597	5.933	9.965	4.678	11.258	5.123	11.602	5.030	10.418	4.865	99,71	92,54	89,79
1.263	619	1.506	763	1.606	747	1.250	581	1.635	714	1.638	720	1.736	714	113,17	106,18	105,98
613	313	909	452	694	356	592	296	753	373	830	350	702	303	97,77	93,23	84,58
1.109	569	1.529	739	1.669	780	1.126	551	1.472	693	1.611	740	1.488	716	97,00	101,09	92,36
838	421	949	443	1.075	519	838	442	1.089	495	1.334	542	1.100	488	97,52	101,01	82,46
1.158	570	1.394	685	1.391	706	1.305	644	1.687	712	1.711	665	1.498	626	93,16	88,80	87,55
768	393	886	469	978	488	1.035	432	1.073	552	1.191	700	1.000	530	116,55	93,20	83,96
1.177	548	1.541	768	1.553	824	1.421	729	1.595	735	1.625	783	1.376	612	97,59	86,27	84,68
748	373	1.028	538	990	497	837	421	956	454	1.386	578	1.171	541	121,22	122,49	84,49
7.674	3.806	9.742	4.857	9.956	4.917	8.404	4.096	10.260	4.728	11.326	5.078	10.071	4.530	103,23	98,16	88,92
813	400	853	430	1.023	511	881	388	1.158	494	1.130	453	966	422	88,38	83,42	85,49
457	233	605	307	600	316	637	303	554	277	714	376	609	292	84,00	109,93	85,29
444	214	538	274	541	279	504	250	543	256	585	263	523	270	88,79	96,32	89,40
427	205	653	314	555	285	542	249	647	298	693	317	681	302	121,82	105,26	98,27
1.871	934	2.596	1.182	2.324	1.119	1.983	960	2.406	1.094	2.400	1.065	2.141	1.020	93,05	88,99	89,21
402	195	485	225	570	272	514	238	608	248	490	195	494	206	85,32	81,25	100,82
430	210	550	229	528	238	497	204	692	270	665	300	584	273	97,99	84,39	87,82
1.072	504	1.325	571	1.536	734	1.474	602	1.845	730	1.751	690	1.520	617	104,83	82,38	86,81
1.077	530	1.417	629	1.418	684	1.172	508	1.611	690	1.804	755	1.493	651	90,59	92,68	82,76
6.993	3.425	9.022	4.161	9.095	4.438	8.204	3.702	10.064	4.357	10.232	4.414	9.011	4.053	94,45	89,54	88,07
170	96	277	140	275	140	260	126	284	133	236	117	229	114	106,02	80,63	97,03
<b>30.661</b>	<b>15.405</b>	<b>39.848</b>	<b>19.758</b>	<b>40.550</b>	<b>20.770</b>	<b>34.749</b>	<b>16.877</b>	<b>40.046</b>	<b>18.644</b>	<b>41.829</b>	<b>18.848</b>	<b>37.977</b>	<b>17.912</b>	<b>102,47</b>	<b>94,83</b>	<b>90,79</b>

Графикон бр. 14а - Новопријављени приказани по регионима и по полу у периоду I 2015 - II 2015  
 Chart No. 14a - Newly registered persons by region and sex in period I 2015 - II 2015



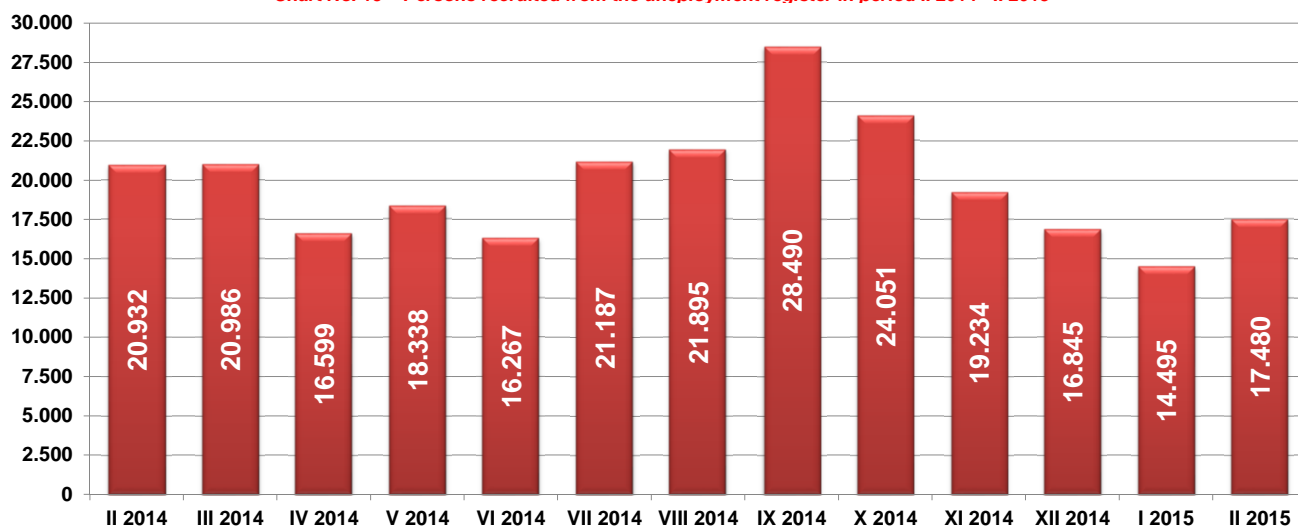
**T13 ЗАПОСЛЕНИ СА ЕВИДЕНЦИЈЕ ПО МЕСЕЦИМА И ПОЛУ**

Редни број No	Област County	Ø 2013.	II 2014		III 2014		IV 2014		V 2014		VI 2014		VII 2014	
			Укупно Total	Жене Women	Укупно Total	Жене Women	Укупно Total	Жене Women	Укупно Total	Жене Women	Укупно Total	Жене Women	Укупно Total	Жене Women
1	Београдска област	6.050	7.122	3.968	6.462	3.454	5.017	2.608	5.485	2.923	4.885	2.563	6.451	3.034
<b>Београдски регион</b>		6.050	7.122	3.968	6.462	3.454	5.017	2.608	5.485	2.923	4.885	2.563	6.451	3.034
2	Северно - бачка	466	496	232	410	203	429	197	403	197	432	229	504	257
3	Средње - банатска	429	483	265	488	225	370	185	394	217	284	163	455	218
4	Северно - банатска	384	382	188	339	154	355	146	314	143	372	163	509	256
5	Јужно - банатска	534	512	267	471	230	413	226	458	206	408	187	595	319
6	Западно - бачка	458	516	359	556	326	475	269	448	229	441	235	470	205
7	Јужно - бачка	2.031	1.308	648	3.079	1.643	1.599	839	2.042	1.014	1.771	951	2.118	1.071
8	Сремска	656	733	434	724	403	482	260	648	387	514	282	642	306
<b>Регион Војводине</b>		4.956	4.430	2.393	6.067	3.184	4.123	2.122	4.707	2.393	4.222	2.210	5.293	2.632
9	Мачванска	552	614	304	606	297	515	250	463	239	539	270	605	293
10	Колубарска	350	393	249	269	155	377	180	283	146	490	288	511	277
11	Шумадијска	732	879	467	926	463	781	330	875	409	586	319	676	344
12	Поморавска	464	513	283	421	192	414	206	428	182	351	179	563	300
13	Златиборска	679	789	469	641	375	625	385	582	335	573	286	939	489
14	Моравичка	520	600	358	525	271	439	207	471	244	398	221	496	283
15	Рашка	769	933	480	723	376	749	345	804	392	513	257	781	444
16	Расинска	495	547	304	388	215	416	201	461	237	539	331	567	267
<b>Регион Шумадије и Западне Србије</b>		4.561	5.268	2.914	4.499	2.344	4.316	2.104	4.367	2.184	3.989	2.151	5.138	2.697
17	Подунавска	285	312	181	324	175	263	130	282	155	246	129	366	197
18	Браничевска	190	184	114	172	100	179	88	179	112	149	85	180	91
19	Борска	216	267	122	206	119	201	113	199	97	177	85	226	108
20	Зајечарска	334	372	220	268	142	264	169	542	295	391	202	409	198
21	Нишавска	1.096	1.344	804	1.182	683	907	470	1.025	561	822	408	1.165	707
22	Топличка	214	200	93	264	143	173	88	209	98	154	96	242	127
23	Пиротска	250	255	133	253	113	258	93	283	155	239	123	313	148
24	Јабланичка	529	574	313	704	350	460	215	438	246	441	238	529	289
25	Пчињска	406	382	196	384	227	255	145	327	203	337	173	576	306
<b>Регион Јужне и Источне Србије</b>		3.520	3.890	2.176	3.757	2.052	2.960	1.511	3.484	1.922	2.956	1.539	4.006	2.171
<b>Регион Косово и Метохија</b>		60	64	30	42	26	45	28	65	31	39	25	88	38
<b>Територијално неразврстани *</b>		0	158	93	159	98	138	74	230	108	176	110	211	120
<b>Република Србија</b>		<b>19.147</b>	<b>20.932</b>	<b>11.574</b>	<b>20.986</b>	<b>11.158</b>	<b>16.599</b>	<b>8.447</b>	<b>18.338</b>	<b>9.561</b>	<b>16.267</b>	<b>8.598</b>	<b>21.187</b>	<b>10.692</b>

\* При трансферу података за одређени број пријава недостају подаци о седишту послодавца, па самим тим те пријаве на обавезно социјално осигурање није могуће територијално разврстати.

Графикон бр. 15 - Запослени са евиденције у периоду II 2014 - II 2015

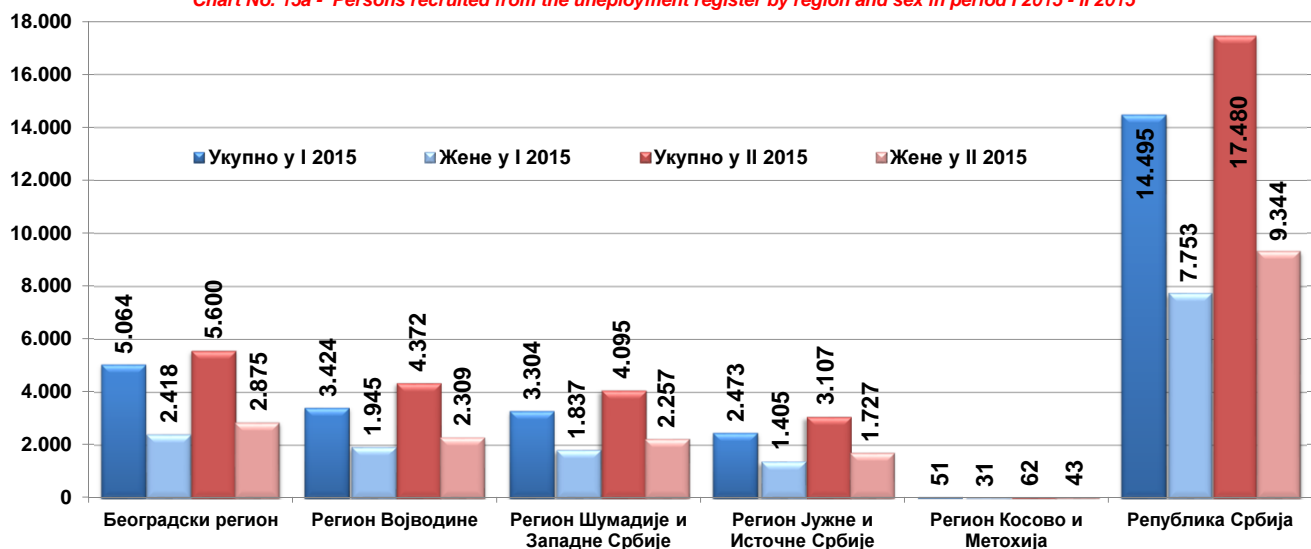
Chart No. 15 - Persons recruited from the unemployment register in period II 2014 - II 2015



**T13 PERSONS RECRUITED FROM THE UNEMPLOYMENT REGISTER BY MONTHS AND SEX**

VIII 2014		IX 2014		X 2014		XI 2014		XII 2014		I 2015		II 2015		Индекси Index		
Укупно Total	Жене Women	Укупно Total	Жене Women	Укупно Total	Жене Women	Укупно Total	Жене Women	Укупно Total	Жене Women	Укупно Total	Жене Women	Укупно Total	Жене Women	II 2015 / II 2014	II 2015 / XII 2014	II 2015 / I 2015
6.724	3.146	9.447	4.523	7.271	3.947	5.997	3.186	5.562	2.855	5.064	2.418	5.600	2.875	78,63	100,68	110,58
6.724	3.146	9.447	4.523	7.271	3.947	5.997	3.186	5.562	2.855	5.064	2.418	5.600	2.875	78,63	100,68	110,58
706	324	652	333	496	256	504	301	408	252	294	181	430	231	86,69	105,39	146,26
514	237	581	312	550	289	492	276	430	234	330	195	315	153	65,22	73,26	95,45
509	227	654	306	526	251	336	178	195	95	228	108	281	150	73,56	144,10	123,25
723	349	1.043	508	662	372	510	290	418	245	361	208	378	207	73,83	90,43	104,71
487	258	661	408	465	256	478	292	315	170	336	212	441	251	85,47	140,00	131,25
2.016	990	2.777	1.432	2.772	1.520	2.116	1.093	1.849	1.015	1.436	790	1.964	1.004	150,15	106,22	136,77
854	434	1.029	562	878	459	638	313	539	268	439	251	563	313	76,81	104,45	128,25
5.809	2.819	7.397	3.861	6.349	3.403	5.074	2.743	4.154	2.279	3.424	1.945	4.372	2.309	98,69	105,25	127,69
566	267	739	408	741	392	580	284	422	233	385	185	497	249	80,94	117,77	129,09
300	179	398	243	543	272	225	113	297	149	169	112	237	118	60,31	79,80	140,24
677	407	907	550	845	468	775	437	631	330	440	255	623	340	70,88	98,73	141,59
473	211	708	437	671	376	450	227	386	181	388	221	436	247	84,99	112,95	112,37
734	420	995	589	700	436	601	346	623	385	481	311	533	318	67,55	85,55	110,81
782	463	731	396	592	330	509	270	433	252	339	180	580	357	96,67	133,95	171,09
834	422	1.203	641	877	444	733	377	758	402	738	363	744	370	79,74	98,15	100,81
602	333	617	347	773	393	450	260	387	203	364	210	445	258	81,35	114,99	122,25
4.968	2.702	6.298	3.611	5.742	3.111	4.323	2.314	3.937	2.135	3.304	1.837	4.095	2.257	77,73	104,01	123,94
312	175	454	277	381	218	234	142	183	106	211	122	276	160	88,46	150,82	130,81
191	100	320	182	225	126	226	98	172	82	125	67	199	117	108,15	115,70	159,20
279	115	289	156	258	125	235	104	153	97	122	54	191	96	71,54	124,84	156,56
384	210	264	152	369	209	293	186	327	196	265	178	209	119	56,18	63,91	78,87
1.244	717	1.563	936	1.421	818	1.162	694	920	473	691	379	881	478	65,55	95,76	127,50
300	172	215	117	218	123	251	134	190	114	218	149	322	192	161,00	169,47	147,71
239	126	297	154	290	138	244	101	189	98	209	98	192	95	75,29	101,59	91,87
648	339	814	471	624	344	540	308	397	207	324	187	455	244	79,27	114,61	140,43
494	252	709	369	498	265	352	194	383	222	308	171	382	226	100,00	99,74	124,03
4.091	2.206	4.925	2.814	4.284	2.366	3.537	1.961	2.914	1.595	2.473	1.405	3.107	1.727	79,87	106,62	125,64
32	16	101	59	93	57	48	25	46	32	51	31	62	43	96,88	134,78	121,57
271	143	322	219	312	190	255	131	232	135	179	117	244	133	/	/	/
<b>21.895</b>	<b>11.032</b>	<b>28.490</b>	<b>15.087</b>	<b>24.051</b>	<b>13.074</b>	<b>19.234</b>	<b>10.360</b>	<b>16.845</b>	<b>9.031</b>	<b>14.495</b>	<b>7.753</b>	<b>17.480</b>	<b>9.344</b>	<b>83,51</b>	<b>103,77</b>	<b>120,59</b>

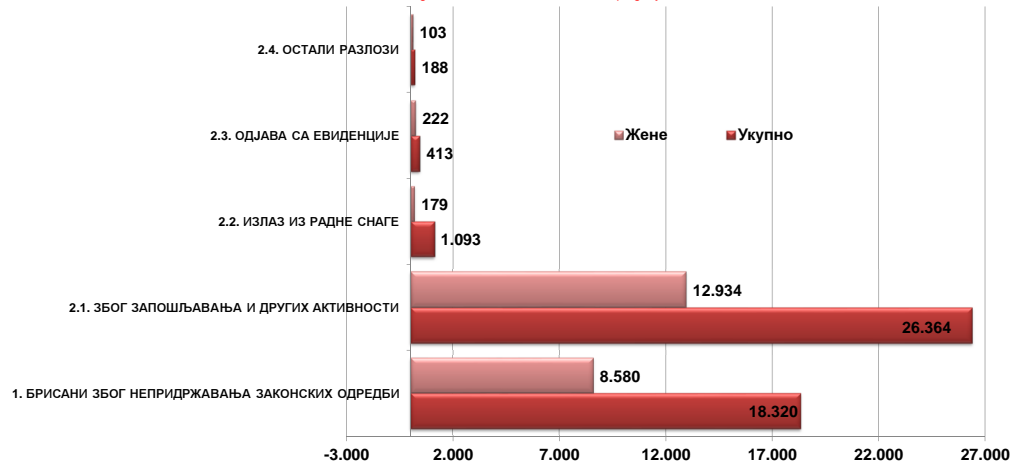
Графикон бр. 15а - Запослени са евиденције по региону и полу у периоду I 2015 - II 2015  
 Chart No. 15a - Persons recruited from the unemployment register by region and sex in period I 2015 - II 2015



**T14 БРИСАНИ И ПРЕСТАНАК ВОЂЕЊА ЕВИДЕНЦИЈЕ ПРЕМА РАЗЛОЗИМА И ТРАЈАЊУ НЕЗАПОСЛЕНОСТИ  
ТОКОМ ФЕБРУАРА 2015. ГОДИНЕ**

Разлози брисања и престанка вођења евиденције	Укупно <i>Total</i>		Трајање незапослености			
	Укупно <i>Total</i>	Жене <i>Women</i>	До 3 месеца <i>to 3 months</i>	3-6 месеци <i>3-6 months</i>	6-9 месеци <i>6-9 months</i>	9-12 месеци <i>9-12 months</i>
<b>УКУПНО</b>	<b>46.378</b>	<b>22.018</b>	<b>12.239</b>	<b>5.859</b>	<b>4.127</b>	<b>2.981</b>
<b>1. БРИСАНИ ЗБОГ НЕПРИДРЖАВАЊА ЗАКОНСКИХ ОДРЕДБИ</b>	<b>18.320</b>	<b>8.580</b>	<b>5.075</b>	<b>2.445</b>	<b>1.395</b>	<b>1.110</b>
1.1. Када незапослено лице одбије рад на привременим и повременим пословима	1	0	0	0	0	0
1.2. Када незапослено лице на евиденцији Националне службе обавља рад без уговора о раду код послодавца	22	20	1	5	2	1
1.3. Када се незапослено лице неоправдано не јави, или се не одазове на позив организације за запошљавање	15.426	7.347	3.073	2.307	1.280	1.060
1.4. Када незапослено лице на захтев Националне службе не достави доказ о активном тржењу посла	101	28	5	4	29	0
1.5. Када се незапослено лице не јави послодавцу коме га је упутила Национална служба	17	14	3	2	1	0
1.6. Када незапослено лице одбије додатно образовање и обуку	57	27	26	8	4	2
1.7. Када незапослено лице својом кривицом прекине, односно не заврши додатно образовање и обуку	67	19	35	6	3	1
1.8. Када незапослено лице одбије да прихвати понуђено учешће у програму активних мера за запошљавање	127	66	73	16	7	5
1.9. Када се незапослено лице не одазове на индивидуални разговор	2.493	1.051	1.859	95	69	40
1.10. Када се незапослено лице не одазове на групни разговор	0	0	0	0	0	0
1.11. Када незапослено лице одбије да прихвати понуђено одговарајуће запослење	9	8	0	2	0	1
1.12. MOR- када незапослено лице одбије да прихвати понуђено учешће у програму Пројекта	0	0	0	0	0	0
1.13. YEM - када незапослено лице одбије да прихвати понуђено учешће у програму Пројекта	0	0	0	0	0	0
1.14. PRO - када незапослено лице одбије да прихвати понуђено учешће у програму Пројекта	0	0	0	0	0	0
<b>2. ПРЕСТАНАК ВОЂЕЊА ЕВИДЕНЦИЈЕ</b>	<b>28.058</b>	<b>13.438</b>	<b>7.164</b>	<b>3.414</b>	<b>2.732</b>	<b>1.871</b>
<b>2.1. ЗБОГ ЗАПОШЉАВАЊА И ДРУГИХ АКТИВНОСТИ</b>	<b>26.364</b>	<b>12.934</b>	<b>6.901</b>	<b>3.309</b>	<b>2.638</b>	<b>1.778</b>
2.1.1. Када незапослено лице заснује пуни радни однос са пуним радним временом на неодређено време	4.448	2.369	977	542	598	302
2.1.2. Када незапослено лице заснује пуни радни однос са пуним радним временом на одређено време	8.990	4.666	3.199	1.153	782	534
2.1.3. Када незап. лице оснује предузеће или радњу, или почне да се бави пољ. као јединим или основним занимањем и обавезно је на осигурање по основу катастарског прихода	32	9	20	3	1	1
2.1.4. Када незапослено лице оснује самосталну делатност средствима НСЗ	5	1	3	1	0	0
2.1.5. Када незапослено лице оде на рад у иностранство, а не поднесе захтев за посредовањем у Србији	0	0	0	0	0	0
2.1.6. Када незапослено лице заснује пуни радни однос са непуним радним временом на одређено време	375	253	113	65	24	27
2.1.7. Када незапослено лице заснује пуни радни однос са непуним рад. временом на неодређено време	40	27	11	1	1	2
2.1.8. Привремени и повремени послови	12.474	5.609	2578	1544	1232	912
<b>2.2. ИЗЛАЗ ИЗ РАДНЕ СНАГЕ</b>	<b>1.093</b>	<b>179</b>	<b>83</b>	<b>58</b>	<b>54</b>	<b>56</b>
2.2.1. Када незапослено лице у складу са одговарајућим законским прописима постане потпуно неспособно за рад	13	6	2	0	1	1
2.2.2. Када незапослено лице ступи на издржавање казне затвора, или буде примљено у установу ради изречене мере безбедности, васпитне или заштитне мере, у трајању дужем од 6 месеци	11	0	1	1	0	0
2.2.3. У другим случајевима предвиђеним законом или другим општим актом	177	72	26	18	9	11
2.2.4. Када незапослено лице наврши 65 година живота	391	32	11	10	8	10
2.2.5. Када незапослено лице испуни услове за остваривање права на старосну пензију, или оствари право на породичну или инвалидску пензију	395	56	26	15	23	28
2.2.6. Када незапослено лице стекне својство редовног ученика или студента више школе или основних студија	11	7	8	1	0	0
2.2.9. Када је незапослено лице на одслужењу или дослужењу војног рока	60	4	7	12	10	5
2.2.10. Када је незапослено лице на издржавању казне затвора, изреченој мери безбедности, васпитној или заштитној мери у трајању до шест месеци	35	2	2	1	3	1
2.2.11. У случају када је незапослени или његов брачни друг упућен на рад у иностранство у оквиру међународно-техничке или просветно-културне сарадње у дипломатска, конзуларна и друга представништва	0	0	0	0	0	0
<b>2.3. ОДЈАВА СА ЕВИДЕНЦИЈЕ</b>	<b>413</b>	<b>222</b>	<b>148</b>	<b>38</b>	<b>31</b>	<b>25</b>
2.3.1. Када се незапослено лице само одјави са евиденције организације за запошљавање	413	222	148	38	31	25
<b>2.4. ОСТАЛИ РАЗЛОЗИ</b>	<b>188</b>	<b>103</b>	<b>32</b>	<b>9</b>	<b>9</b>	<b>12</b>
2.4.1. У случају смрти незапосленог лица	75	24	10	4	4	3
2.4.2. У случају пресељења незапосленог лица	113	79	22	5	5	9
2.4.3. Када незапосленим страном држављанину и лицу без држављанства престане одобрење за стални или привремени боравак	0	0	0	0	0	0

Графикон бр. 16 - Брисани и престанак вођења евиденције према разлозима на крају II 2015. године  
Chart No. 16 - Persons deleted from the register and discontinued record keeping by reasons in the end of II 2015

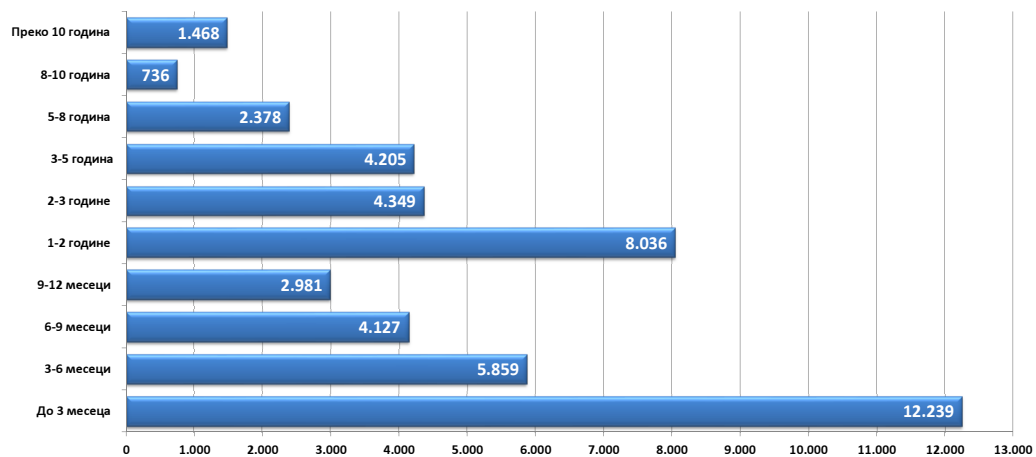




**T14 PERSONS DELETED FROM THE UNEMPLOYMENT REGISTER AND DISCONTINUED RECORD KEEPING BY REASONS AND DURATION OF UNEMPLOYMENT DURING FEBRUARY OF 2015**

Duration of unemployment						Reasons for deletion from the unemployment register and discontinued record keeping
1-2 године 1-2 years	2-3 године 2-3 years	3-5 године 3-5 years	5-8 година 5-8 years	8-10 година 8-10 years	Преко 10 година Over 10 years	
<b>8.036</b>	<b>4.349</b>	<b>4.205</b>	<b>2.378</b>	<b>736</b>	<b>1.468</b>	<b>TOTAL</b>
<b>2.798</b>	<b>1.607</b>	<b>1.614</b>	<b>1.105</b>	<b>382</b>	<b>789</b>	<b>1. DELETION DUE TO NON-COMPLIANCE TO LEGAL PROVISIONS</b>
0	0	1	0	0	0	1.1. When an unempl. person refuses to accept an offered temporary and occasional job
4	4	2	3	0	0	1.2. When an unempl. person registered in the National Employment Service works for an employer without a labour contract
2.601	1.473	1.495	1.042	359	736	1.3. When an unempl. person fails to come to an interview without justification, having been invited by the employment organisation
12	20	17	7	1	6	1.4. When an unempl. person fails to provide evidence of active job seeking at the request of the NES
2	3	3	1	1	1	1.5. When an unempl. person fails to show up to an interview with the employer having been sent by the NES
7	2	4	2	0	2	1.6. When an unempl. person refuses to go to vocational education and training courses
6	9	3	2	2	0	1.7. When an unempl. person terminates, or fails to complete vocational education and training as a result of his/her own culpability
6	9	7	2	1	1	1.8. When an unempl. person refuses to accept offered participation in a programme of ALMM
160	86	81	43	17	43	1.9. When an unempl. person fails to come to an individual interview
0	0	0	0	0	0	1.10. When an unempl. person fails to come to a group session
0	1	1	3	1	0	1.11. When an unempl. person refuses to accept offered appropriate job
0	0	0	0	0	0	1.12 MOR- when an unemployed person refuses to accept the offered participation in a Project's programme
0	0	0	0	0	0	1.13 YEM - when an unemployed person refuses to accept the offered participation in a Project's programme
0	0	0	0	0	0	1.14 PRO - when an unemployed person refuses to accept the offered participation in a Project's programme
<b>5.238</b>	<b>2.742</b>	<b>2.591</b>	<b>1.273</b>	<b>354</b>	<b>679</b>	<b>2. DISCONTINUED RECORD KEEPING</b>
4.740	2.593	2.413	1.140	288	564	<b>2.1. WHEN RECRUITED OR OTHER ACTIVITIES</b>
767	435	442	211	60	114	2.1.1. When an unemployed person enters a full-time labour relation with an indefinite term contract
1.406	733	677	332	65	109	2.1.2. When an unemployed person enters a full-time labour relation with a fixed-term contract
3	0	3	0	0	1	2.1.3. When an unempl. person establishes a company or an enterprise, or starts to work in agriculture as his/her only or basic occupation and is compulsory to be insured on account of the cadaster revenue
1	0	0	0	0	0	2.1.4. When an unempl. person establishes enterprise through NES subsidies
0	0	0	0	0	0	2.1.5. When an unempl. person goes to work abroad, and does not file a request for job placement services in Serbia and Montenegro
60	33	30	19	2	2	2.1.6. When an unemployed person enters a part-time labour relation with an indefinite term contract
7	7	4	3	1	3	2.1.7. When an unemployed person enters a part-time labour relation with a fixed-term contract
2496	1385	1257	575	160	335	Temporary and occasional jobs
413	90	117	90	48	84	<b>2.2. LEAVING THE LABOUR FORCE</b>
1	3	2	2	0	1	2.2.1. When an unempl. person becomes completely incapable for work according to the relevant legal provisions
1	3	2	1	1	1	2.2.2. When an unempl. person begins serving his/her time in prison, or is committed into an institution on account of a pronounced measure of safety, reform or protection, for a period longer than 6 months
40	24	26	9	6	8	2.2.3. In other cases as stipulated by law or other general documents
110	32	57	61	28	64	2.2.4. When an unemployed person has turned 65 years of age
232	17	19	14	13	8	2.2.5. When an unempl. person has met the conditions for retirement on account of age, or the conditions for a family or disability pension
1	1	0	0	0	0	2.2.6. When an unempl. person has acquired the status of a regular student of a college or a basic university course
19	5	2	0	0	0	2.2.9 When the unemployed person is serving the compulsory military service.
9	5	9	3	0	2	2.2.10 When the unemployed person is serving a sentence of imprisonment, security measure, correctional or protective measure, lasting up to six months
0	0	0	0	0	0	2.2.11 In the case when the unemployed person, or his/her spouse, has been sent abroad as part of an international-technical or educational-cultural cooperation to work in diplomatic, consular or other offices.
49	33	36	24	6	23	<b>2.3. DELETION AT THE REQUEST OF THE CLIENT</b>
49	33	36	24	6	23	2.3.1. When an unempl. person files a request to be deleted from the unemployment register
36	26	25	19	12	8	<b>2.4. OTHER REASONS</b>
14	9	6	11	7	7	2.4.1. In the case of death of the unemployed person
22	17	19	8	5	1	2.4.2. In the case when the unemployed person has moved to other place of residence
0	0	0	0	0	0	2.4.3. When the permission for permanent residence or temporary stay has expired to an unempl. foreigner or a person without citizenship

Графикон бр. 17 - Брисани и престанак вођења евиденције према дужини трајања незапослености на крају II 2015. године  
Chart No. 17 - Persons deleted from the register and discontinued record keeping by duration of unemployment in the end of II 2015



**T15 ПОДАЦИ О НЕЗАПОСЛЕНОСТИ И ЗАПОШЉАВАЊУ ПО ОБЛАСТИМА И ОПШТИНАМА  
ТОКОМ ФЕБРУАРА 2015. ГОДИНЕ**

**T15 UNEMPLOYMENT AND EMPLOYMENT DATA BY COUNTIES AND MUNICIPALITIES  
DURING FEBRUARY OF 2015**

Регион/Област/Град-општина <i>Region/County/municipality</i>	Период <i>Period</i>													
	Стање на крају месеца <i>Situation at the end of the considered month</i>		У месецу <i>in month</i>											
	Незапослена лица <i>Unemployed persons</i>		Новопријављени <i>Newly registered</i>		Пријављене потребе за запошљавањем <i>Requests for jobmatching services in vacancy filling</i>				Запошљавање <i>Filled vacancies</i>				Запослени са евиденције <i>Recruited from the register</i>	
	Укупно <i>Total</i>	Жене <i>Women</i>	Укупно <i>Total</i>	Жене <i>Women</i>	Укупно <i>Total</i>	Неодређено <i>Indefinite term</i>	Одређено <i>Fixed-term</i>	Укупно <i>Total</i>	Жене <i>Women</i>	Неодређено <i>Indefinite term</i>	Одређено <i>Fixed-term</i>	Укупно <i>Total</i>	Жене <i>Women</i>	
<b>Београдски регион</b>	<b>110.130</b>	<b>60.395</b>	<b>8.248</b>	<b>4.350</b>	<b>867</b>	<b>125</b>	<b>684</b>	<b>37.379</b>	<b>16.049</b>	<b>6.185</b>	<b>31.194</b>	<b>5.600</b>	<b>2.875</b>	
<b>Београдска област</b>	<b>110.130</b>	<b>60.395</b>	<b>8.248</b>	<b>4.350</b>	<b>867</b>	<b>125</b>	<b>684</b>	<b>37.379</b>	<b>16.049</b>	<b>6.185</b>	<b>31.194</b>	<b>5.600</b>	<b>2.875</b>	
Барајево	2.303	1.157	157	75	4	3	1	102	50	33	69	22	12	
Вождовац	11.243	6.130	742	386	161	15	126	2.365	991	425	1.940	420	224	
Врачар	3.044	1.687	225	134	32	4	28	2.501	1.196	465	2.036	323	190	
Гроцка	4.874	2.524	444	231	10	3	7	535	205	114	421	79	37	
Звездара	10.277	5.674	821	462	43	10	33	2.019	921	340	1.679	334	168	
Земун	11.518	6.201	937	502	97	9	88	3.220	1.427	664	2.556	466	232	
Лазаревац	3.693	2.276	273	157	18	8	9	358	131	95	263	48	29	
Младеновац	6.088	2.967	294	127	30	13	17	338	161	108	230	104	51	
Нови Београд	10.771	6.283	832	453	113	19	93	9.741	4.300	1.543	8.198	1.346	734	
Обреновац	7.175	4.046	393	175	11	7	4	625	230	81	544	121	63	
Палилула	10.587	5.788	939	493	19	2	15	3.682	1.213	642	3.040	426	173	
Раковица	7.921	4.454	536	289	26	2	24	762	413	137	625	123	90	
Савски Венац	2.046	1.156	157	87	79	4	73	2.657	1.285	454	2.203	444	228	
Сопот	1.681	852	139	65	11	0	11	109	50	37	72	15	9	
Стари Град	2.871	1.642	181	110	168	3	133	5.053	2.149	605	4.448	847	422	
Чукарица	11.786	6.434	931	484	37	21	16	2.325	845	360	1.965	419	179	
Сурчин	2.252	1.124	247	120	8	2	6	987	482	82	905	63	34	
<b>Регион Војводине</b>	<b>188.739</b>	<b>93.644</b>	<b>10.418</b>	<b>4.865</b>	<b>940</b>	<b>203</b>	<b>634</b>	<b>24.049</b>	<b>11.340</b>	<b>3.632</b>	<b>20.417</b>	<b>4.372</b>	<b>2.309</b>	
<b>Северно - бачка</b>	<b>15.525</b>	<b>7.524</b>	<b>802</b>	<b>380</b>	<b>124</b>	<b>8</b>	<b>66</b>	<b>2.661</b>	<b>1.454</b>	<b>391</b>	<b>2.270</b>	<b>430</b>	<b>231</b>	
Бачка Топола	3.192	1.591	164	64	17	2	15	463	174	66	397	64	26	
Мали Иђош	2.175	1.013	41	17	7	3	4	110	73	11	99	22	9	
Суботица - град	10.158	4.920	597	299	100	3	47	2.088	1.207	314	1.774	344	196	
<b>Средње - банатска</b>	<b>17.484</b>	<b>8.332</b>	<b>1.266</b>	<b>567</b>	<b>65</b>	<b>5</b>	<b>60</b>	<b>2.122</b>	<b>986</b>	<b>168</b>	<b>1.954</b>	<b>315</b>	<b>153</b>	
Житиште	2.238	1.090	188	84	1	0	1	185	109	10	175	44	16	
Зрењанин - град	8.830	4.231	743	334	61	5	56	1.558	669	123	1.435	215	114	
Нова Црња	1.744	810	79	40	0	0	0	38	17	3	35	7	4	
Нови Бечеј	2.858	1.339	157	74	2	0	2	294	162	20	274	42	14	
Сечањ	1.814	862	99	35	1	0	1	47	29	12	35	7	5	
<b>Северно - банатска</b>	<b>12.794</b>	<b>6.123</b>	<b>650</b>	<b>307</b>	<b>109</b>	<b>17</b>	<b>92</b>	<b>1.473</b>	<b>659</b>	<b>185</b>	<b>1.288</b>	<b>281</b>	<b>150</b>	
Ада	808	379	52	30	9	0	9	171	77	33	138	32	16	
Кањижа	2.194	1.105	61	30	2	0	2	203	88	32	171	44	19	
Кикинда	5.750	2.746	314	155	81	15	66	596	264	42	554	100	57	
Нови Кнежевац	1.114	495	63	31	2	1	1	76	33	10	66	16	12	
Сента	1.634	764	113	44	14	1	13	370	168	64	306	80	38	
Чока	1.294	634	47	17	1	0	1	57	29	4	53	9	8	
<b>Јужно - банатска</b>	<b>34.195</b>	<b>17.274</b>	<b>1.549</b>	<b>679</b>	<b>88</b>	<b>26</b>	<b>38</b>	<b>1.662</b>	<b>766</b>	<b>310</b>	<b>1.352</b>	<b>378</b>	<b>207</b>	
Алибунар	2.996	1.485	109	45	3	0	3	81	36	35	46	25	19	
Ковачица	3.422	1.647	139	59	1	1	0	40	19	10	30	17	9	
Ковин	3.725	1.876	180	80	26	19	7	136	39	41	95	34	16	
Опово	1.017	489	30	17	1	0	1	31	21	0	31	12	7	
Панчево - град	11.436	6.244	671	302	21	5	12	871	391	149	722	188	98	
Бела Црква	3.533	1.693	69	29	0	0	0	52	33	24	28	12	7	
Вршац	6.488	3.148	275	113	36	1	15	394	194	40	354	77	42	
Пландиште	1.578	692	76	34	0	0	0	57	33	11	46	13	9	
<b>Западно - бачка</b>	<b>21.231</b>	<b>9.155</b>	<b>1.073</b>	<b>472</b>	<b>74</b>	<b>16</b>	<b>54</b>	<b>1.575</b>	<b>854</b>	<b>140</b>	<b>1.435</b>	<b>441</b>	<b>251</b>	
Апатин	3.737	1.598	168	71	11	7	3	122	67	22	100	46	26	
Кула	5.999	2.851	276	132	18	1	17	410	160	34	376	101	49	
Оџаци	3.943	1.687	167	78	27	1	26	283	150	10	273	124	67	
Сомбор - град	7.552	3.019	462	191	18	7	8	760	477	74	686	170	109	
<b>Јужно - бачка</b>	<b>60.802</b>	<b>32.173</b>	<b>3.489</b>	<b>1.748</b>	<b>348</b>	<b>80</b>	<b>263</b>	<b>11.833</b>	<b>5.366</b>	<b>1.878</b>	<b>9.955</b>	<b>1.964</b>	<b>1.004</b>	
Бач	1.891	891	89	47	3	2	1	48	22	8	40	11	5	
Бачка Паланка	6.375	3.314	504	309	26	0	26	707	341	59	648	278	143	
Бачки Петровац	863	397	81	34	46	3	42	112	55	14	98	44	25	
Беочин	1.466	727	96	36	20	1	19	303	153	33	270	50	17	
Бечеј	4.252	2.236	192	82	18	5	13	461	156	39	422	71	28	
Жабалъ	3.628	1.804	207	96	15	5	7	137	66	24	113	37	15	
Нови Сад - град	28.202	15.489	1.582	808	161	57	103	9.018	4.056	1.535	7.483	1.149	579	
Србобран	2.653	1.403	138	57	6	1	5	102	58	16	86	42	29	
Сремски Карловци	832	431	44	20	1	1	0	45	17	15	30	4	2	
Темерин	2.584	1.459	150	72	18	3	15	330	153	57	273	74	44	
Тител	1.462	641	111	49	12	0	12	43	11	8	35	12	4	
Врбас	6.594	3.381	295	138	22	2	20	527	278	70	457	192	113	

Регион/Област/Град-општина <i>Region/County/municipality</i>	Период <i>Period</i>													
	Стање на крају месеца <i>Situation at the end of the considered month</i>				У месецу <i>In month</i>									
	Незапослена лица <i>Unemployed persons</i>		Новопријављени <i>Newly registered</i>		Пријављене потребе за запошљавањем <i>Requests for jobmatching services in vacancy filling</i>			Запошљавање <i>Filled vacancies</i>				Запослени са евиденције <i>Recruited from the register</i>		
	Укупно <i>Total</i>	Жене <i>Women</i>	Укупно <i>Total</i>	Жене <i>Women</i>	Укупно <i>Total</i>	Неодређено <i>Indefinite term</i>	Одређено <i>Fixed-term</i>	Укупно <i>Total</i>	Жене <i>Women</i>	Неодређено <i>Indefinite term</i>	Одређено <i>Fixed-term</i>	Укупно <i>Total</i>	Жене <i>Women</i>	
<b>Сремска</b>	<b>26.708</b>	<b>13.063</b>	<b>1.589</b>	<b>712</b>	<b>132</b>	<b>51</b>	<b>61</b>	<b>2.723</b>	<b>1.255</b>	<b>560</b>	<b>2.163</b>	<b>563</b>	<b>313</b>	
Инђија	3.724	1.751	276	143	6	1	5	496	230	126	370	88	49	
Ириг	1.690	806	44	16	5	5	0	62	25	11	51	17	9	
Пећинци	1.080	525	94	38	13	2	11	201	71	27	174	30	15	
Рума	6.093	2.999	245	112	37	5	16	407	231	74	333	103	68	
Сремска Митровица - град	6.933	3.278	486	200	15	2	9	512	224	128	384	132	58	
Стара Пазова	3.661	1.983	304	153	36	26	10	724	342	133	591	145	83	
Шид	3.527	1.721	140	50	20	10	10	321	132	61	260	48	31	
<b>Регион Шумадије и Западне Србије</b>	<b>245.378</b>	<b>126.106</b>	<b>10.071</b>	<b>4.530</b>	<b>834</b>	<b>262</b>	<b>563</b>	<b>17.179</b>	<b>8.072</b>	<b>3.259</b>	<b>13.920</b>	<b>4.095</b>	<b>2.257</b>	
<b>Мачванска</b>	<b>37.794</b>	<b>19.291</b>	<b>1.736</b>	<b>714</b>	<b>110</b>	<b>39</b>	<b>71</b>	<b>2.267</b>	<b>916</b>	<b>463</b>	<b>1.804</b>	<b>497</b>	<b>249</b>	
Богатић	3.605	1.808	86	41	4	2	2	83	38	20	63	17	11	
Владимирци	1.189	572	42	16	2	0	2	96	36	28	68	18	8	
Коцељева	1.647	833	30	12	8	5	3	49	21	12	37	13	10	
Шабац - град	11.719	6.279	601	283	35	19	16	1.404	524	241	1.163	293	139	
Крупањ	2.451	1.216	95	36	3	3	0	48	25	13	35	16	10	
Лозница - град	12.497	6.194	699	258	46	2	44	461	208	113	348	98	46	
Љубовија	2.210	1.075	91	34	4	1	3	55	20	17	38	23	10	
Мали Зворник	2.476	1.314	92	34	8	7	1	71	44	19	52	19	15	
<b>Колубарска</b>	<b>14.480</b>	<b>7.582</b>	<b>702</b>	<b>303</b>	<b>49</b>	<b>7</b>	<b>41</b>	<b>1.699</b>	<b>795</b>	<b>241</b>	<b>1.458</b>	<b>237</b>	<b>118</b>	
Ваљево - град	8.573	4.474	417	185	22	4	17	1.123	542	148	975	170	82	
Лајковац	1.108	638	63	27	24	1	23	152	63	13	139	14	11	
Љиг	671	393	45	19	0	0	0	41	17	13	28	5	1	
Мионица	593	312	50	21	1	0	1	99	41	16	83	12	8	
Осечина	1.179	603	30	13	0	0	0	65	33	14	51	13	5	
Уб	2.356	1.162	97	38	2	2	0	219	99	37	182	23	11	
<b>Шумадијска</b>	<b>34.975</b>	<b>19.150</b>	<b>1.488</b>	<b>716</b>	<b>51</b>	<b>21</b>	<b>30</b>	<b>2.938</b>	<b>1.314</b>	<b>380</b>	<b>2.558</b>	<b>623</b>	<b>340</b>	
Аранђеловац	5.418	2.952	236	119	7	2	5	557	251	81	476	176	76	
Баточина	2.212	1.098	67	23	4	1	3	52	20	10	42	16	8	
Кнић	1.333	735	55	28	3	0	3	30	16	7	23	8	4	
Крагујевац - град	21.886	12.273	944	465	29	12	17	2.093	923	240	1.853	382	229	
Рача (Крагујевачка)	1.054	494	45	14	3	2	1	48	28	14	34	9	5	
Топола	1.904	972	91	40	5	4	1	86	34	15	71	22	13	
Лапово	1.168	626	50	27	0	0	0	72	42	13	59	10	5	
<b>Поморавска</b>	<b>29.140</b>	<b>14.738</b>	<b>1.100</b>	<b>488</b>	<b>93</b>	<b>15</b>	<b>77</b>	<b>1.707</b>	<b>871</b>	<b>333</b>	<b>1.374</b>	<b>436</b>	<b>247</b>	
Деспотовац	1.933	1.047	69	32	5	2	3	163	57	24	139	18	10	
Параћин	8.800	4.530	345	158	11	6	5	326	158	86	240	86	49	
Рековац	1.693	776	75	24	1	0	1	44	20	2	42	28	11	
Јагодина - град	10.821	5.511	403	175	73	5	67	687	368	97	590	180	102	
Свилајнац	2.094	1.012	79	37	1	0	1	245	150	28	217	26	15	
Ђуприја	3.799	1.862	129	62	2	2	0	242	118	96	146	98	60	
<b>Златиборска</b>	<b>32.539</b>	<b>16.029</b>	<b>1.498</b>	<b>626</b>	<b>162</b>	<b>23</b>	<b>138</b>	<b>2.188</b>	<b>1.149</b>	<b>442</b>	<b>1.746</b>	<b>533</b>	<b>318</b>	
Ариље	1.411	685	59	21	8	1	7	209	156	51	158	54	44	
Бајина Башта	2.384	1.174	140	53	2	1	1	245	134	38	207	54	32	
Косјерић	891	443	61	36	4	0	4	80	27	7	73	10	4	
Пожега	2.304	1.125	227	78	77	0	77	207	103	34	173	40	22	
Ужице - град	5.353	2.858	345	164	34	6	27	739	330	57	682	161	104	
Ужице Севојно	4.841	2.564	310	145	32	6	25	739	330	57	682	161	104	
Чајетина	821	380	77	36	7	1	6	195	112	47	148	21	8	
Нова Варош	2.401	1.167	102	33	6	5	1	100	54	23	77	21	13	
Прибој	5.262	2.699	138	53	5	1	4	102	68	26	76	36	24	
Пријеполје	6.242	2.999	213	89	15	4	11	184	119	66	118	56	40	
Сјеница	5.470	2.499	136	63	4	4	0	127	46	93	34	80	27	
<b>Моравичка</b>	<b>21.285</b>	<b>11.339</b>	<b>1.000</b>	<b>530</b>	<b>176</b>	<b>25</b>	<b>145</b>	<b>2.463</b>	<b>1.179</b>	<b>508</b>	<b>1.955</b>	<b>580</b>	<b>357</b>	
Горњи Милановац	3.408	1.959	158	70	16	7	8	477	176	53	424	73	33	
Ивањица	4.805	2.334	278	187	78	13	65	382	163	83	299	104	44	
Лучани	2.221	988	56	21	0	0	0	98	50	28	70	14	9	
Чачак - град	10.851	6.058	508	252	82	5	72	1.506	790	344	1.162	389	271	
<b>Рашка</b>	<b>46.836</b>	<b>23.452</b>	<b>1.376</b>	<b>612</b>	<b>156</b>	<b>106</b>	<b>50</b>	<b>2.243</b>	<b>1.073</b>	<b>621</b>	<b>1.622</b>	<b>744</b>	<b>370</b>	
Врњачка Бања	3.662	1.969	166	87	5	0	5	267	138	38	229	54	36	
Краљево - град	13.115	6.942	490	206	54	24	30	956	469	150	806	238	106	
Рашка	3.250	1.757	98	48	1	0	1	214	71	18	196	33	20	
Нови Пазар - град	18.965	8.701	450	208	86	73	13	706	350	355	351	347	179	
Тутин	7.844	4.083	172	63	10	9	1	100	45	60	40	72	29	
<b>Расинска</b>	<b>28.329</b>	<b>14.525</b>	<b>1.171</b>	<b>541</b>	<b>37</b>	<b>26</b>	<b>11</b>	<b>1.674</b>	<b>775</b>	<b>271</b>	<b>1.403</b>	<b>445</b>	<b>258</b>	
Александровац	2.609	1.406	103	59	1	1	0	244	94	40	204	67	35	
Брус	2.192	921	95	35	0	0	0	184	85	22	162	22	10	
Варварин	1.333	666	89	41	2	1	1	54	29	17	37	18	11	
Крушевац - град	16.047	8.363	701	316	29	24	5	863	423	144	719	251	154	
Трстеник	5.060	2.608	142	72	3	0	3	186	88	36	150	51	27	
Ђићевац	1.088	561	41	18	2	0	2	143	56	12	131	36	21	

Регион/Област/Град-општина <i>Region/County/municipality</i>	Период <i>Period</i>												
	Стање на крају месеца <i>Situation at the end of the considered month</i>		У месецу <i>In month</i>										
	Незапослена лица <i>Unemployed persons</i>		Новопријављени <i>Newly registered</i>		Пријављене потребе за запошљавањем <i>Requests for jobmatching services in vacancy filling</i>			Запошљавање <i>Filled vacancies</i>				Запослени са евиденије <i>Recruited from the register</i>	
	Укупно <i>Total</i>	Жене <i>Women</i>	Укупно <i>Total</i>	Жене <i>Women</i>	Укупно <i>Total</i>	Неодређено <i>Indefinite term</i>	Одређено <i>Fixed-term</i>	Укупно <i>Total</i>	Жене <i>Women</i>	Неодређено <i>Indefinite term</i>	Одређено <i>Fixed-term</i>	Укупно <i>Total</i>	Жене <i>Women</i>
<b>Регион Јужне и Источне Србије</b>	<b>197.297</b>	<b>94.843</b>	<b>9.011</b>	<b>4.053</b>	<b>585</b>	<b>215</b>	<b>364</b>	<b>14.493</b>	<b>6.922</b>	<b>2.955</b>	<b>11.538</b>	<b>3.107</b>	<b>1.727</b>
<b>Подунавска</b>	<b>17.201</b>	<b>8.909</b>	<b>966</b>	<b>422</b>	<b>150</b>	<b>83</b>	<b>66</b>	<b>1.398</b>	<b>666</b>	<b>305</b>	<b>1.093</b>	<b>276</b>	<b>160</b>
Велика Плана	3.693	1.887	225	87	4	1	3	432	228	63	369	49	27
Смедерево - град	9.490	4.876	562	263	136	81	55	761	338	214	547	191	109
Смедеревска Паланка	4.018	2.146	179	72	10	1	8	205	100	28	177	36	24
<b>Браничевска</b>	<b>9.920</b>	<b>5.082</b>	<b>609</b>	<b>292</b>	<b>66</b>	<b>4</b>	<b>57</b>	<b>1.252</b>	<b>560</b>	<b>211</b>	<b>1.041</b>	<b>199</b>	<b>117</b>
Велико Градиште	1.402	696	85	47	0	0	0	83	53	16	67	18	13
Голубац	669	333	32	16	0	0	0	31	9	15	16	4	2
Жабари	367	180	16	8	5	0	5	47	16	4	43	9	4
Жагубица	330	154	23	14	7	0	7	52	19	11	41	13	4
Кучево	696	318	41	20	0	0	0	38	25	5	33	7	6
Мало Црниће	418	188	19	7	2	0	2	89	45	18	71	14	9
Петровац	1.344	648	86	43	3	3	0	147	86	37	110	36	26
Пожаревац - град	4.694	2.565	307	137	49	1	43	765	307	105	660	98	53
<i>Пожаревац</i>	3.836	2.065	255	111	49	1	43	765	307	105	660	98	53
<i>Костолац</i>	858	500	52	26	0	0	0	0	0	0	0	0	0
<b>Борска</b>	<b>12.843</b>	<b>6.755</b>	<b>523</b>	<b>270</b>	<b>16</b>	<b>3</b>	<b>13</b>	<b>1.613</b>	<b>712</b>	<b>396</b>	<b>1.217</b>	<b>191</b>	<b>96</b>
Бор	5.956	3.420	230	131	0	0	0	816	417	302	514	72	42
Кладово	2.119	1.008	87	42	3	0	3	366	116	27	339	43	20
Мајданпек	2.063	1.025	94	44	4	3	1	214	62	16	198	23	11
Неготин	2.705	1.302	112	53	9	0	9	217	117	51	166	53	23
<b>Зајечарска</b>	<b>14.288</b>	<b>6.883</b>	<b>681</b>	<b>302</b>	<b>15</b>	<b>4</b>	<b>11</b>	<b>841</b>	<b>432</b>	<b>119</b>	<b>722</b>	<b>209</b>	<b>119</b>
Бољевац	1.173	574	44	12	0	0	0	43	16	9	34	8	5
Зајечар - град	7.433	3.669	265	107	10	3	7	489	245	52	437	102	56
Књажевац	3.874	1.684	217	112	4	0	4	257	140	45	212	82	43
Сокобања	1.808	956	155	71	1	1	0	52	31	13	39	17	15
<b>Нишавска</b>	<b>51.283</b>	<b>23.146</b>	<b>2.141</b>	<b>1.020</b>	<b>112</b>	<b>22</b>	<b>90</b>	<b>3.880</b>	<b>1.818</b>	<b>968</b>	<b>2.912</b>	<b>881</b>	<b>478</b>
Алексинач	7.529	3.322	259	111	4	0	4	590	205	193	397	96	41
Гаџин Хан	1.302	519	49	21	0	0	0	118	45	12	106	17	7
Дољевац	2.752	1.128	107	53	0	0	0	37	24	7	30	13	11
Мерошина	2.553	1.144	78	33	6	0	6	52	17	15	37	20	6
Ражањ	709	322	28	16	0	0	0	16	9	8	8	3	1
Сврљиг	1.842	806	83	28	1	0	1	75	28	25	50	42	15
Ниш - град	34.596	15.905	1.537	758	101	22	79	2.992	1.490	708	2.284	690	397
<i>Ниш-Нишка Бања</i>	2.705	1.322	98	55	4	4	0	187	92	19	168	29	15
<i>Ниш-Пантелеј</i>	6.573	3.087	290	137	17	1	16	435	276	78	357	126	87
<i>Ниш-Црвени Крст</i>	4.984	2.009	229	103	9	1	8	457	175	75	382	74	31
<i>Ниш-Палилула</i>	10.223	4.478	475	235	26	9	17	503	220	76	427	123	64
<i>Ниш-Медиана</i>	10.111	5.009	445	228	45	7	38	1.410	727	460	950	338	200
<b>Топличка</b>	<b>15.783</b>	<b>7.447</b>	<b>494</b>	<b>206</b>	<b>73</b>	<b>72</b>	<b>1</b>	<b>959</b>	<b>488</b>	<b>120</b>	<b>839</b>	<b>322</b>	<b>192</b>
Блаце	1.790	841	47	23	2	2	0	76	35	11	65	30	19
Житорађа	3.100	1.432	103	36	0	0	0	46	16	8	38	15	5
Куршумлија	3.268	1.615	81	28	1	0	1	80	38	25	55	26	13
Прокупље	7.625	3.559	263	119	70	70	0	757	399	76	681	251	155
<b>Пиротска</b>	<b>12.171</b>	<b>5.937</b>	<b>584</b>	<b>273</b>	<b>53</b>	<b>9</b>	<b>44</b>	<b>1.176</b>	<b>622</b>	<b>138</b>	<b>1.038</b>	<b>192</b>	<b>95</b>
Бабушница	1.583	670	58	23	9	3	6	79	24	17	62	27	9
Бела Паланка	2.229	994	106	44	8	0	8	57	32	8	49	14	6
Димитровград	1.482	673	82	33	1	1	0	561	335	25	536	35	25
Пирот	6.877	3.600	338	173	35	5	30	479	231	88	391	116	55
<b>Јабланичка</b>	<b>36.178</b>	<b>16.525</b>	<b>1.520</b>	<b>617</b>	<b>77</b>	<b>17</b>	<b>60</b>	<b>1.959</b>	<b>1.050</b>	<b>429</b>	<b>1.530</b>	<b>455</b>	<b>244</b>
Бојник	2.443	1.124	106	43	0	0	0	23	7	17	6	14	4
Власотинце	5.677	2.528	235	85	2	0	2	132	59	52	80	44	30
Лебане	5.248	2.482	153	57	1	0	1	137	71	21	116	39	19
Лесковац - град	20.975	9.474	987	414	74	17	57	1.560	884	320	1.240	343	184
Медвеђа	1.598	817	30	15	0	0	0	53	17	1	52	7	5
Црна Трава	237	100	9	3	0	0	0	54	12	18	36	8	2
<b>Пчињска</b>	<b>27.630</b>	<b>14.159</b>	<b>1.493</b>	<b>651</b>	<b>23</b>	<b>1</b>	<b>22</b>	<b>1.415</b>	<b>574</b>	<b>269</b>	<b>1.146</b>	<b>382</b>	<b>226</b>
Босилеград	1.542	682	33	14	0	0	0	67	31	14	53	23	10
Бујановац	4.492	2.264	331	138	0	0	0	121	45	23	98	29	14
Владичин Хан	3.321	1.767	218	93	0	0	0	71	37	17	54	31	20
Врање - град	9.010	4.585	495	200	21	0	21	934	345	100	834	215	135
Прешево	5.288	2.947	264	133	0	0	0	49	17	29	20	10	4
Сурдулица	2.903	1.478	114	61	2	1	1	152	89	84	68	65	36
Трговиште	1.074	436	38	12	0	0	0	21	10	2	19	9	7

Регион/Област/Град-општина <i>Region/County/municipality</i>	Период <i>Period</i>												
	Стање на крају месеца <i>Situation at the end of the considered month</i>		У месецу <i>In month</i>										
	Незапослена лица <i>Unemployed persons</i>		Новопријављени <i>Newly registered</i>		Пријављене потребе за запошљавањем <i>Requests for jobmatching services in vacancy filling</i>			Запошљавање <i>Filled vacancies</i>				Запослени са евиденције <i>Recruited from the register</i>	
	Укупно <i>Total</i>	Жене <i>Women</i>	Укупно <i>Total</i>	Жене <i>Women</i>	Укупно <i>Total</i>	Неодређено <i>Indefinite term</i>	Одређено <i>Fixed-term</i>	Укупно <i>Total</i>	Жене <i>Women</i>	Неодређено <i>Indefinite term</i>	Одређено <i>Fixed-term</i>	Укупно <i>Total</i>	Жене <i>Women</i>
<b>Регион Косово и Метохија</b>	<b>18.398</b>	<b>10.432</b>	<b>229</b>	<b>114</b>	<b>1</b>	<b>0</b>	<b>1</b>	<b>299</b>	<b>162</b>	<b>53</b>	<b>246</b>	<b>62</b>	<b>43</b>
<b>Косовска</b>	<b>4.886</b>	<b>2.723</b>	<b>31</b>	<b>14</b>	<b>0</b>	<b>0</b>	<b>0</b>	<b>105</b>	<b>49</b>	<b>20</b>	<b>85</b>	<b>17</b>	<b>6</b>
Глоговац	1	1	0	0	0	0	0	0	0	0	0	0	0
Качаник	0	0	0	0	0	0	0	0	0	0	0	0	0
Косово Поље	69	38	0	0	0	0	0	1	1	0	1	0	0
Липљан	1.528	824	9	3	0	0	0	3	1	0	3	2	0
Обилић	367	235	2	1	0	0	0	14	8	4	10	4	2
Подујево	0	0	0	0	0	0	0	0	0	0	0	0	0
Приштина - град	589	302	4	2	0	0	0	46	28	9	37	1	0
Урошевац	6	3	0	0	0	0	0	0	0	0	0	0	0
Штимље	1	0	0	0	0	0	0	0	0	0	0	0	0
Штрпце	2.325	1.320	16	8	0	0	0	41	11	7	34	10	4
<b>Пећка</b>	<b>481</b>	<b>243</b>	<b>2</b>	<b>1</b>	<b>0</b>	<b>0</b>	<b>0</b>	<b>16</b>	<b>0</b>	<b>7</b>	<b>9</b>	<b>0</b>	<b>0</b>
Дечани	0	0	0	0	0	0	0	0	0	0	0	0	0
Ђаковица	1	1	0	0	0	0	0	0	0	0	0	0	0
Исток	163	85	0	0	0	0	0	6	0	1	5	0	0
Клина	50	23	0	0	0	0	0	3	0	1	2	0	0
Пећ	267	134	2	1	0	0	0	7	0	5	2	0	0
<b>Призренска</b>	<b>789</b>	<b>433</b>	<b>23</b>	<b>13</b>	<b>0</b>	<b>0</b>	<b>0</b>	<b>4</b>	<b>0</b>	<b>1</b>	<b>3</b>	<b>2</b>	<b>0</b>
Ораховац	152	84	4	3	0	0	0	1	0	0	1	0	0
Призрен	66	23	3	0	0	0	0	3	0	1	2	2	0
Сува Река	1	1	0	0	0	0	0	0	0	0	0	0	0
Гора	570	325	16	10	0	0	0	0	0	0	0	0	0
<b>Косовско - митровачка</b>	<b>7.097</b>	<b>3.924</b>	<b>103</b>	<b>48</b>	<b>0</b>	<b>0</b>	<b>0</b>	<b>124</b>	<b>82</b>	<b>16</b>	<b>108</b>	<b>26</b>	<b>25</b>
Вучитрн	410	240	2	0	0	0	0	4	3	0	4	0	0
Зубин Поток	1.254	702	20	10	0	0	0	11	10	3	8	6	6
Лепосавић	2.475	1.398	35	18	0	0	0	18	16	6	12	8	8
Србица	37	28	1	0	0	0	0	0	0	0	0	0	0
Косовска Митровица	1.978	1.069	28	12	0	0	0	50	35	4	46	7	7
Звечан	943	487	17	8	0	0	0	41	18	3	38	5	4
<b>Косовско - поморавска</b>	<b>5.145</b>	<b>3.109</b>	<b>70</b>	<b>38</b>	<b>1</b>	<b>0</b>	<b>1</b>	<b>50</b>	<b>31</b>	<b>9</b>	<b>41</b>	<b>17</b>	<b>12</b>
Витина	655	401	9	5	1	0	1	3	1	2	1	1	0
Гњилане	2.444	1.511	32	19	0	0	0	18	11	4	14	5	4
Косовска Каменица	1.789	1.048	22	10	0	0	0	26	17	3	23	11	8
Ново Брдо	257	149	7	4	0	0	0	3	2	0	3	0	0
<b>Територијално нераспоређени *</b>	<b>0</b>	<b>0</b>	<b>0</b>	<b>0</b>	<b>0</b>	<b>0</b>	<b>0</b>	<b>1.105</b>	<b>536</b>	<b>405</b>	<b>700</b>	<b>244</b>	<b>133</b>
<b>Република Србија</b>	<b>759.942</b>	<b>385.420</b>	<b>37.977</b>	<b>17.912</b>	<b>3.227</b>	<b>805</b>	<b>2.246</b>	<b>94.504</b>	<b>43.081</b>	<b>16.489</b>	<b>78.015</b>	<b>17.480</b>	<b>9.344</b>

\* Подаци о запошљавању добијају се трансфером података из Матичне евиденције осигураника Републичког фонда за здравствено осигурање. На основу члана 94. Закона о запошљавању и осигурању за случај незапослености ("Сл. гласник РС", број 36/09) и члана 30. Правилника о ближеј садржини података и начину вођења евиденција у области запошљавања ("Сл. гласник РС", бр. 15/2010) подаци о реализацији потребе за запошљавањем воде се према седишту послодавца. Чланом 18. став 2 Закона о централном регистру обавезног социјалног осигурања ("Сл. гласник РС", бр. 30/2010) предвиђено је да организације обавезног социјалног осигурања преузимају из Јединствене базе податке неопходне за вођење матичне евиденције, односно друге евиденције прописане законом који уређује пензијско и инвалидско осигурање, здравствено осигурање и осигурање за случај незапослености. При трансферу података за одређени број пријава недостају подаци о седишту послодавца, па самим тим те пријаве на обавезно социјално осигурање није могуће територијално разврстати.

Издавач

**Национална служба за запошљавање**  
Београд, Краља Милутина 8

За издавача  
Зоран Мартиновић, директор

Билтен припремили  
Бранислав Драговић  
Божидар Бојовић

Уредник  
Дејан Николић

Телефони за контакт:  
011/29-29-031  
011/29-29-061

Е-маил: [statistika@nsz.gov.rs](mailto:statistika@nsz.gov.rs)

Интернет адреса:  
<http://www.nsz.gov.rs/>

ISSN 1451-3226



**РЕПУБЛИКА СРБИЈА**  
**НАЦИОНАЛНА СЛУЖБА**  
**ЗА ЗАПОШЉАВАЊЕ**  
[www.nsz.gov.rs](http://www.nsz.gov.rs)