

Број 155



**МЕСЕЧНИ
СТАТИСТИЧКИ БИЛТЕН
ЈУЛ 2015**



**РЕПУБЛИКА СРБИЈА
НАЦИОНАЛНА СЛУЖБА
ЗА ЗАПОШЉАВАЊЕ**



**РЕПУБЛИКА СРБИЈА
НАЦИОНАЛНА СЛУЖБА ЗА ЗАПОШЉАВАЊЕ**

***REPUBLIC OF SERBIA
NATIONAL EMPLOYMENT SERVICE***

**Број 155
МЕСЕЧНИ СТАТИСТИЧКИ БИЛТЕН
Јул 2015**

**НЕЗАПОСЛЕНОСТ И ЗАПОШЉАВАЊЕ
У РЕПУБЛИЦИ СРБИЈИ**

***No 155
MONTHLY STATISTIC BULLETIN
July 2015***

***UNEMPLOYMENT AND EMPLOYMENT
IN THE REPUBLIC OF SERBIA***

САДРЖАЈ

УВОДНЕ НАПОМЕНЕ	4
1. Извори и метод прикупљања података	4
2. Обухватност	4
МЕТОДОЛОШКА ПОЈАШЊЕЊА И ДЕФИНИЦИЈЕ	5
T1 Незапосленост, пријављене потребе и запошљавање од 2005. до 2014. године	10
T2 Незапосленост и запошљавање према степену стручне спреме и полу током јула 2015. године	11
T3 Незапосленост и запошљавање према степену стручне спреме и полу	11
T4 Незапосленост, пријављене потребе за запошљавањем и запошљавање по групама занимања и полу током јула 2015. године	13
T5 Преглед најтраженијих занимања у оквиру степена стручне спреме према пријављеним потребама током јула 2015. године	14
T6 Незапослена лица по месецима и полу	15
T7 Незапослена лица према степену стручне спреме и полу на крају јула 2015. године	17
T8 Незапослена лица према старости и полу на крају јула 2015. године	19
T9 Незапослена лица према трајању незапослености и полу на крају јула 2015. године	21
T10 Корисници новчане накнаде по месецима и полу	23
T11 Пријављене потребе за запошљавањем по месецима	25
T12 Новопријављени по месецима и полу	27
T13 Запослени са евиденције по месецима и полу	27
T14 Брисани и престанак вођења евиденције према разлозима и трајању незапослености током јула 2015. године	29
T15 Подаци о незапослености и запошљавању по областима и општинама	31

CONTENTS

INTRODUCTORY REMARKS	7
1. Data sources and collecting method	7
2. Coverage	7
METHODOLOGICAL EXPLANATIONS AND DEFINITIONS	8
T1 Unemployment, vacancies and employment 2005 to 2014	10
T2 Unemployment and employment by level of education and sex during July 2015	12
T3 Unemployment and employment by level of education and sex	12
T4 Unemployment, requests for jobmatching services and employment by occupation groups and sex during July 2015	13
T5 Overview of the most frequently demanded occupations by education levels according to the requests for jobmatching services during July 2015	14
T6 Unemployed persons by month and sex	16
T7 Unemployed persons by education level and sex in the end of July 2015	18
T8 Unemployed persons by age and sex in the end of July 2015	20
T9 Unemployed persons by duration of unemployment and sex in the end of July 2015	22
T10 Unemployment benefit recipients by month and sex	24
T11 Requests by employers for NES jobmatching services in vacancy filling by month	26
T12 Newly registered persons by month and sex	28
T13 Persons recruited from the unemployment register by month and sex	28
T14 Persons deleted from the unemployment register and discontinued record keeping by reasons and duration of unemployment during July 2015	30
T15 Unemployment and employment data by areas and municipalities during July 2015	31

Уводне напомене

Статистички извештаји о броју и структури тражилаца запослења лица на евиденцији Националне службе за запошљавање (у даљем тексту: НСЗ) и пријављеним слободним пословима генеришу се из базе података НСЗ првог дана у месецу за претходни месец.

Подаци о регистрованој незапослености и запошљавању уз посредовање НСЗ прикупљају се на основу Закона о осигурању за случај незапослености («Службени гласник РС», бр. 36/09 и 88/10) и Правилника о ближој садржини података и начину вођења евиденција у области запошљавања («Службени гласник РС», бр. 15/2010).

1. Извори и метод прикупљања података

Подаци о тражиоцима запослења добијају се непосредном пријавом лица на евиденцију НСЗ, а подаци о слободним пословима добијају се пријавом потребе за запошљавањем од стране послодавца.

Подаци о запошљавању добијају се трансфером података из Матичне евиденције осигураника Републичког фонда за здравствено осигурање.

На основу члана 94. Закона о запошљавању и осигурању за случај незапослености («Службени гласник РС», бр. 36/09 и 88/10) и члана 30. Правилника о ближој садржини података и начину вођења евиденција у области запошљавања («Службени гласник РС», бр. 15/2010) подаци о реализацији потребе за запошљавањем воде се према седишту послодавца. Чланом 18. став 2 Закона о централном регистру обавезног социјалног осигурања ("Сл. гласник РС", бр. 30/2010) предвиђено је да организације обавезног социјалног осигурања преузимају из Јединствене базе податке неопходне за вођење матичне евиденције, односно друге евиденције прописане законом који уређује пензијско и инвалидско

осигурање, здравствено осигурање и осигурање за случај незапослености. При трансферу података за одређени број пријава недостају подаци о седишту послодавца, па самим тим те пријаве на обавезно социјално осигурање није могуће територијално разврстати.

2. Обухватност

Национална служба приказује податке у Месечном статистичком билтену у складу са територијалном организацијом Републике Србије (Закон о територијалној организацији Републике Србије («Службени гласник РС», бр. 129/07)), осим у табели 10 - Т10 КОРИСНИЦИ НОВЧАНЕ НАКНАДЕ ПО МЕСЕЦИМА И ПОЛУ, где су подаци приказани по организационом принципу Националне службе (ниво филијала НСЗ).

Груписање општина по управним окрузима¹ извршено је у складу са Уредбом о начину вршења послова министарства и посебних организација ван њиховог седишта («Службени гласник РС», бр. 3/92 и 36/92). Груписање управних округа према статистичким територијалним јединицама² извршено је у складу са Уредбом Владе Републике Србије о Номенклатури статистичких територијалних јединица («Службени гласник РС», бр. 109/09 и 46/10).

Национална служба од 1999. године не располаже појединим подацима за територију АП Косово и Метохија, тако да подаци садржани у обухвату представљају податке из евиденције филијале Косовска Митровица.

¹ Управни окрузи представљају трећи ниво Номенклатуре статистичких територијалних јединица – НСТЈЗ («Службени гласник РС», бр. 109/09, и 46/10).

² Статистички региони представљају други ниво Номенклатуре статистичких територијалних јединица – НСТЈ2 («Службени гласник РС», бр. 109/09, и 46/10).

Методолошка појашњења и дефиниције

Евиденције у области запошљавања су евиденције о:

1. лицу које тражи запослење;
2. послодавцу;
3. обвезнику доприноса за осигурање за случај незапослености;
4. потреби за запошљавањем.

Евиденција о лицу које тражи запослење почиње датумом пријаве лица Националној служби, а престаје када наступи неки од основа за брисање из евиденције или за престанак вођење евиденције, дефинисан Законом.

Евиденцију о потребама за запошљавање Национална служба води на основу поднетих пријава послодавца о слободним пословима за које желе посредовање НСЗ при запошљавању, као и достављених извештаја о реализацији поднетих пријава.

Податке о запошљавању Национална служба добија из матичне евиденције РФЗО о пријави лица на обавезно социјално осигурање.

Лице које тражи запослење је незапослени, запослени који тражи промену запослења и друго лице које тражи запослење (Т2) (Закон о запошљавању и осигурању за случај незапослености, члан 3., став 1., «Сл. гласник РС» бр. 36/09 и 88/10).

Запослени који тражи промену запослења је лице које је у радном односу или је на други начин остварило право на рад, а које активно тражи промену запослења и води се на евиденцији лица која траже промену запослења (Т2) (Закон о запошљавању и осигурању за случај незапослености, члан 3., став 2., «Сл. гласник РС» бр бр. 36/09 и 88/10).

Друго лице које тражи запослење је лице старије од 15 година живота које тражи запослење, а које се не може сматрати незапосленим или лицем које тражи промену запослења (Т2) (Закон о

запошљавању и осигурању за случај незапослености, члан 3., став 3, «Сл. гласник РС» бр бр. 36/09 и 88/10).

Незапослени је лице од 15 година живота до испуњавања услова за пензију, односно најкасније до 65 година живота, способно и одмах спремно да ради, које није засновало радни однос или на други начин остварило право на рад, а које се води на евиденцији незапослених и активно тражи запослење (Т1-Т4, Т6-Т9, Т15) (Закон о запошљавању и осигурању за случај незапослености, члан 2., «Сл. гласник РС» бр бр. 36/09 и 88/10).

Лице које први пут траже запослење је незапослено лице које се налази на евиденцији Националне службе за запошљавање, а које никада раније није било у радном односу, односно, није остварило право на рад на неки други начин, без обзира на ниво и врсту завшене школе (Т1-Т3).

Новопријављени на евиденцију представља укупан број лица које су се током извештајног периода пријавила на евиденцију Националне службе као лица која траже запослење (Т1-Т4, Т12, Т15).

Брисани и престанак вођења евиденције - лица која у извештајном периоду нису извршила своју обавезу према Националној служби и лица код којих је дошло до престанка вођења евиденције услед неког од разлога дефинисаних Законом, као што је заснивање радног односа, одјава са евиденције, остваривање права на пензију и др. (Т1-Т3, Т14).

Пријављене потребе за запошљавањем – број лица за које је послодавац у извештајном периоду пријавио потребу за посредовањем при запошљавању (Т1, Т4, Т5, Т11, Т15).

Запошљавање – укупан број лица за која су у извештајном периоду пристигли подаци о пријави на обавезно социјално осигурање на основу запошљавања или рада ван радног односа (Т1, Т2, Т4, Т15).

Запослени са евиденције - укупан број лица за која су у извештајном периоду пристигли подаци о пријавама на обавезно социјално осигурање на основу запошљавања или рада ван радног односа, а да се у истом периоду налазила на евиденцији Националне службе (Т1-Т4, Т13, Т15).

Корисници новчане накнаде - незапослена лица која су у складу са законом остварила право на новчану накнаду у извештајном периоду (Закон о запошљавању и осигурању у случају незапослености, «Службени гласник РС» бр. 36/09 и 88/10) (Т10).

Корекција броја корисника новчане накнаде, по месецима, врши се сваког месеца због процедуре доношења решења (Закон о управном поступку).

Класификација - у извештајима су подаци структурирани по: *делатностима*

- Шифарник делатности (Закон о класификацији делатности («Службени гласник РС» бр. 104/09)) *подручјима рада, занимањима и степену стручне спреме* - Јединствена номенклатура занимања (ЈНЗ, «Службени лист СФРЈ» бр. 31/90) и Шифарник занимања и стручне спреме («Службени лист СРЈ» бр. 9/98).

Табеле 1-3 садрже опште податке о незапослености, слободним пословима и запошљавању.

Табеле 4-5 садрже агрегиране податке на нивоу група и нивоу појединачних занимања.

Табеле 6-9 и 11-15 садрже податке о незапослености, слободним пословима и запошљавању агрегиране по територијалном принципу (Република Србија, регион, област, град-општина - НСТЈЗ)

Introductory Notes

The statistical reports on the number and structure of unemployed persons in the register of the National Employment Service (hereinafter: NES) and the registered vacancies are generated from the NES database on the first day of a month for the previous month.

The data on registered unemployment and recruitment through NES job placement services are collected pursuant to the Law on Employment and Unemployment Insurance (*Official Gazette of the Republic of Serbia*, No 36/2009) and the Rulebook on the Content of Data and Methodology of Keeping Registries in the Field of Employment (*Official Gazette of the Republic of Serbia*, No 15/2010).

1. Data sources and collection method

The data on unemployed persons is collected directly from the reports of unemployed persons registering with NES, while the data on job vacancies is gathered from the employers' reports of these vacancies, registered with NES.

The data on recruitment is gathered by transferring the data from the National Health Insurance Fund's registry of insured persons.

Pursuant to Article 94 of the Law on Employment and Unemployment Insurance (*Official Gazette of the Republic of Serbia*, No. 36/09 and 88/10) and Article 30 of the Rulebook on the Content of Data and the Method of Keeping Registries in the Field of Employment (*Official Gazette of the Republic of Serbia*, No. 15/2010), the data on vacancy filling is kept according to the employer's seat. The Law on the Central Registry of Compulsory Social Insurance (*Official Gazette of the Republic of Serbia*, No. 30/2010), in Article 18 thereof, prescribes that compulsory social insurance organisations shall take the data required for keeping their in-house registries, or other registries stipulated by the legislation that regulates pension and disability insurance, health insurance and

unemployment insurance, from the Unified Database. In the process of data transfer, a certain number of social insurance registrations lacks the information about the employer's seat; accordingly, it is not possible to disaggregate such social insurance registrations on a territorial basis.

2. Coverage

The National Employment Service presents the data in the Monthly Statistical Bulletin, in accordance with the territorial organisation of the Republic of Serbia (Law on the Territorial Organisation of the Republic of Serbia (*Official Gazette of the Republic of Serbia*, No 129/07)), except in Table 10 - T10 BREAKDOWN OF UNEMPLOYMENT BENEFIT RECIPIENTS BY MONTH AND SEX, which shows the data according to the NES organisational principle (at the level of NES branch offices).

Grouping of municipalities into administrative counties¹ has been conducted in accordance with the Regulation on the Work of Ministries and Specific Organisations outside of Their Seat (*Official Gazette of the Republic of Serbia*, No 3/92 and 36/92). The administrative counties are grouped into statistical territorial units² in accordance with the government Decree on the Nomenclature of Territorial Units for Statistics (*Official Gazette of the Republic of Serbia*, No 109/09 and 46/10).

Since 1999, NES has not been collecting certain data from the territory of AP Kosovo & Metohija. As a result, the data included in the coverage represents the data from the register of NES Branch Office Kosovska Mitrovica.

¹ Administrative counties are the third level of the Nomenclature of Territorial Units for Statistics – NUTS3 (*Official Gazette of the Republic of Serbia*, No 109/09 and 46/10).

² Statistical regions are the second level of the Nomenclature of Territorial Units for Statistics – NUTS2 (*Official Gazette of the Republic of Serbia*, No 109/09 and 46/10).

Methodology explanation and definitions

Records in the field of employment include the records on:

1. Job seekers;
2. Employers;
3. Unemployment insurance contribution payers;
4. Job vacancies.

The records on **job seekers** are kept from the day when those persons are registered with NES, and discontinued/removed when any of the reasons for discontinuation or removal, stipulated by law, occurs.

NES maintains the records on **vacancies** based on the employers' reports on vacancies for which they require NES job placement services and based on the reports on the delivery of those services.

NES receives the data on **recruitment** from the National Health Insurance Fund's registry of insured persons.

A job seeker is an unemployed person, an employed person seeking change of employment and other persons seeking employment (**T2**) (Law on Employment and Unemployment Insurance, Article 3, Paragraph 1, *Official Gazette of the Republic of Serbia*, No 36/09).

An employed person seeking change of employment is a person who is employed or otherwise exercises the right to work, yet actively seeks to change employment and is on the registry of persons seeking change of employment (**T2**) (Law on Employment and Unemployment Insurance, Article 3, Paragraph 2, *Official Gazette of the Republic of Serbia*, No 36/09).

Other person seeking employment is a person over 15 years of age who is looking for a job, but who can not be considered as unemployed persons or person looking for job-to-job transfer (**T2**) (Law on Employment and Unemployment Insurance, Article 3, Paragraph 3, "The Official Gazette of the Republic of Serbia" no. 36/09).

Unemployed person is a person between 15 years of age and the age eligible for retirement (or 65 years of age at the most), capable and immediately ready to work, who has not entered into an employment contract or exercised the right to work in any other way, who is in the unemployment register and who is looking for a job actively (**T1-T4, T6-T9, T15**) (Law on Employment and Unemployment Insurance, Article 2, "The Official Gazette of the Republic of Serbia" no. 36/09).

First-time jobseeker is an unemployed person registered with the National Employment Service who has not had previous work experience and has not exercised his/her right to work in any other way, regardless of his/her level and type of education acquired (**T1-T3**).

The newly registered is the total number of persons who have been registered with the National Employment Service as jobseekers during the reporting period (**T1-T3, T12**).

Removal from the register and discontinuation of records – persons who failed to fulfil their obligations toward the National Employment Service during the reporting period and persons whose registration with the National Employment Service has been discontinued due to any of the reasons stipulated by the Law, such as entering a labour relation, withdrawing from the registry, fulfilling the conditions for pension etc. (**T1-T3, T14**).

Registered vacancies – the number of persons for whom employers reported the need for jobmatching services in the reporting period (**T1, T4, T5, T11, T15**).

Employment – the total number of persons for whom the data on registration of compulsory social insurance (based on employment contract or other engagement) have been collected in the reporting period (**T1, T2, T4, T15**).

Employed through NES jobmatching services – the total number of persons for whom the data on registration of compulsory social insurance (based on

employment contract or other engagement) have been collected in the reporting period and who were registered with National Employment Service during the same reporting period (T1-T4, T13, T15).

Unemployment benefit recipients – unemployed persons who have exercised, in accordance with the Law, the right to unemployment benefit during the reporting period (*Law on Employment and Unemployment Insurance, “The Official Gazette of the Republic of Serbia” no. 36/2009*) (T10).

The adjustment of the number of unemployment benefit recipients is carried out every month due to the decision issuing procedure (Law on Administrative Proceedings).

Classification – the data presented in the reports are structured by: *sectors of economic activity* - Codebook of Sectors of Economic Activity (Law on Classification of Sectors of Economic Activity, The Official

Gazette of the Republic of Serbia, no. 104/09), *fields of activity, occupations and level of qualifications* – Unified Nomenclature of Occupations (The Official Gazette of SFRY, No. 31/90) and Codebook of Occupations and Qualifications (The Official Gazette of FRY, 9/98).

Tables 1-3 contain general data on unemployment, vacancies and employment. Tables 4-5 contain aggregated data at group level and individual occupations level. Tables 6-9 and 11-15 contain data on unemployment, vacancies and employment aggregated according to the territorial principle (Republic of Serbia, regions, counties, municipalities – NUTS 3).

**T1 НЕЗАПОСЛЕНОСТ, ПРИЈАВЉЕНЕ ПОТРЕБЕ И ЗАПОШЉАВАЊЕ
ОД 2005 ДО 2014**

**T1 UNEMPLOYMENT, VACANCIES AND EMPLOYMENT
FROM 2005 TO 2014**

Година Year	Незапослена лица (просек) Unemployed persons (average)										Кумулатив Cumulative		
	Незапослена лица* Unemployed persons*		Први пут траже посао First time job seekers		Корисници новчане накнаде Unemployment benefit recipients		Новопријављени на евиденцији Newly registered		Брисани и престанак вођења евиденције Deleted from the register and discontinued record keeping		Пријављене потребе за радницима Registered vacancies	Запошљавање са евиденције Employed from the register	
	Укупно Total	Жене Women	Укупно Total	Жене Women	Укупно Total	Жене Women	Укупно Total	Жене Women	Укупно Total	Жене Women		Укупно Total	Жене Women
2005	888.386	480.492	467.430	267.810	63.295	...	32.779	15.968	23.129	11.330	602.558	155.912 ³⁾	79.620 ³⁾
2006	913.293	493.599	467.421	269.820	75.059	...	32.542	15.989	24.695	12.351	707.140	174.900 ³⁾	91.442 ³⁾
2007	850.004	457.762	419.397	244.709	71.334	...	30.791	14.935	32.841	16.595	758.832	190.457 ³⁾	99.379 ³⁾
2008	755.935	408.767	360.030	212.525	72.719	...	34.293	16.923	31.774	15.764	790.261	186.196 ³⁾	98.239 ³⁾
2009	746.605	397.230	280.858	168.619	85.695	34.480	40.299	19.636	31.431	15.891	560.206 ¹⁾	156.344 ³⁾	85.430 ³⁾
2010	744.222	390.516	267.979	158.988	81.896	34.068	39.105	18.953	34.993	17.135	94.320 ¹⁾	140.588 ³⁾	75.544 ³⁾
2011	752.838	393.386	275.039	161.484	64.776	28.642	40.461	19.552	43.600	20.940	61.962	183.452	95.360
2012	761.834	394.993	270.256	156.779	61.633	28.052	40.119	19.490	47.219	22.291	55.931	205.297	106.558
2013	774.890	395.985	267.884	153.143	67.798	31.102	38.588	18.755	50.839	24.097	44.281	214.508	113.112
2014	767.435	391.279	264.683	150.676	60.930	28.635	36.013	17.538	53.147	25.360	42.281	232.280	122.491

1) Национална служба за запошљавање води евиденцију о пријављеним потребама за запошљавањем које подносе послодавци који имају слободне послове у земљи и иностранству у складу са чланом 93. Закона о запошљавању и осигурању за случај незапослености („Службени гласник РС“, бр. 36/2009).

Подаци од ДЕЦЕМБРА 2009. године о броју пријављених потреба за запошљавањем нису упоредиви са подацима из периода пре усвајања новог Закона.

1) The National Employment Service keeps records of the requests for jobmatching services by employers who have vacancies in the country and abroad, in accordance with Article 93 of the Law on Employment and Unemployment Insurance (Official Gazette of the Republic of Serbia, No. 36/2009).

The data on the number of requests for jobmatching services from DECEMBER2009 onward are not comparable with the data prior to adoption of the new Law.

2) Национална служба за запошљавање је до ДЕЦЕМБРА 2010. године податке о запошљавању водила на основу поднетих Е-3 Пријава о заснивању-престанку радног односа (Закон о евиденцијама у области рада („Сл. гласник СРЈ“, бр. 46/96)) достављених од стране послодавца Националној служби. Од ДЕЦЕМБРА 2010. године подаци о запошљавању се преузимају од Републичког завода за здравствено осигурање.

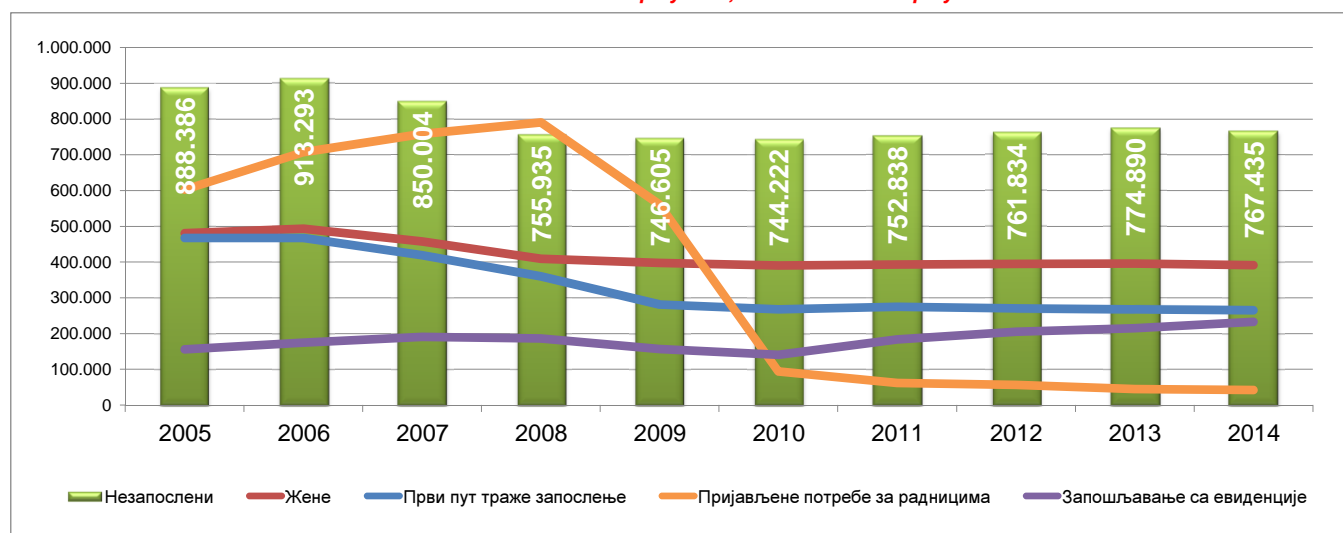
2) Until DECEMBER 2010, the National Employment Service calculated employment figures on the basis of the number of reports filed by employers on the establishment of labour relation with a worker (Law on Records in the Field of Employment, Official Gazette of FRY, No. 46/96). Since DECEMBER 2010, the data on employment is obtained from the National Health Insurance Fund.

3) Због промена начина добијања података о запошљавању (видети фусноту 2), извршена је ретроактивна корекција података у складу са новом процедуром због упоредивости временских серија.

3) As a result of the change in the way the data on employment is obtained (see footnote 2), the figures have been retroactively adjusted in accordance with the new procedure in order to ensure the comparability of time series.

Графикон бр. 1 - Опште карактеристике незапослености, пријављених потреба и запошљавања од 2005. до 2014.

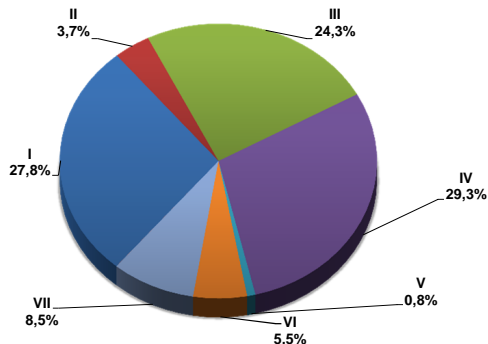
Chart No. 1 - General characteristics of unemployment, vacancies and employment from 2005 to 2014



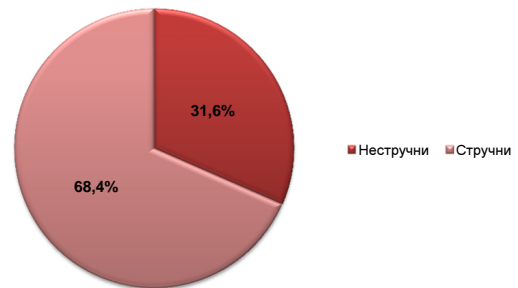
T2 НЕЗАПОСЛЕНОСТ И ЗАПОШЉАВАЊЕ ПРЕМА СТЕПЕНУ СТРУЧНЕ СПРЕМЕ И ПОЛУ ТОКОМ ЈУЛА 2015. ГОДИНЕ

Садржај	Укупно Total	Жене Women	I		II		III		IV		V	
			Укупно Total	Жене Women	Укупно Total	Жене Women	Укупно Total	Жене Women	Укупно Total	Жене Women	Укупно Total	Жене Women
НЕЗАПОСЛЕНА ЛИЦА НА КРАЈУ ПРЕТХОДНОГ МЕСЕЦА	746.010	381.306	208.819	104.617	27.925	14.088	181.992	71.986	217.795	125.233	6.267	1.170
НОВОПРИЈАВЉЕНА ЛИЦА У ИЗВЕШТАЈНОМ МЕСЕЦУ	37.789	19.016	7.840	3.787	979	486	8.998	3.370	12.882	7.020	368	68
1. Први пут траже запослење	12.206	6.158	3.376	1.879	162	93	2.002	655	4.782	2.401	25	8
2. Били запослени	25.583	12.858	4.464	1.908	817	393	6.996	2.715	8.100	4.619	343	60
УКУПНО ЗАПОСЛЕНА ЛИЦА У ИЗВЕШТАЈНОМ МЕСЕЦУ	160.063	61.280	20.987	9.026	11.186	4.713	49.774	14.707	48.773	22.015	7.027	242
Запослени на неодређено време	52.887	15.295	2.372	773	1.763	537	13.506	2.583	18.656	7.416	6.529	123
Запослени са евиденције	21.592	10.517	4.589	2.146	2.142	1.046	6.815	2.774	5.946	3.322	72	23
БРИСАНИ И ПРЕСТАНАК ВОЂЕЊА ЕВИДЕНЦИЈЕ У ИЗВЕШТАЈНОМ МЕСЕЦУ	63.021	29.281	14.851	7.073	1.891	887	16.216	5.593	19.696	10.021	555	80
НЕЗАПОСЛЕНА ЛИЦА НА КРАЈУ ИЗВЕШТАЈНОГ МЕСЕЦА	739.073	379.641	205.637	103.315	27.588	13.984	179.297	71.322	216.730	125.006	6.248	1.189
Од укупно незапослених - први пут траже запослење	249.771	141.973	95.690	58.952	6.030	3.960	46.981	20.572	66.071	36.498	397	158
ЛИЦА КОЈА ТРАЖЕ ЗАПОСЛЕЊЕ	869.025	463.554	253.136	135.058	32.759	17.322	209.442	88.568	251.672	148.959	7.418	1.457
Незапослена лица	739.073	379.641	205.637	103.315	27.588	13.984	179.297	71.322	216.730	125.006	6.248	1.189
Привремено неспособни или неспремни за рад	109.751	74.234	44.069	29.977	4.627	3.068	25.393	15.607	27.187	20.028	975	228
Мировање права по Закону	16.160	7.383	3.100	1.612	524	261	4.423	1.510	5.119	2.385	166	31
Запослени који траже промену запослења	688	454	20	12	3	2	52	25	145	98	14	4
Друга лица која траже запослење	3.353	1.842	310	142	17	7	277	104	2.491	1.442	15	5

Графикон бр. 2 - Структура незапослених лица у VII 2015. према степену стручне спреме
Chart No. 2 - Structure of unemployed persons in VII 2015. by qualifications



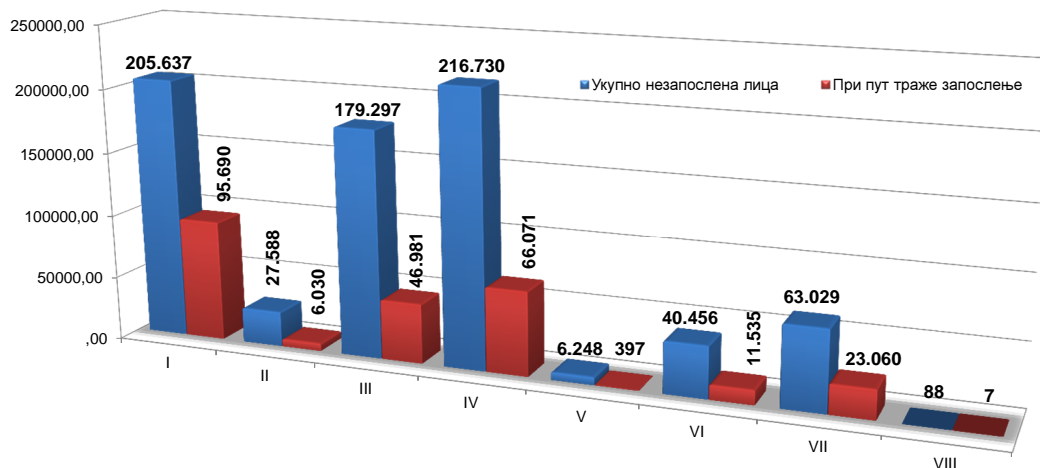
Графикон бр. 2а - Структура незапослених лица у VII 2015.
Chart No. 2a - Structure of unemployed persons in VII 2015.



T3 НЕЗАПОСЛЕНОСТ И ЗАПОШЉАВАЊЕ ПРЕМА СТЕПЕНУ СТРУЧНЕ СПРЕМЕ И ПОЛУ

	Месец Month	Укупно Total	Жене Women	I		II		III		IV		V	
				Укупно Total	Жене Women	Укупно Total	Жене Women	Укупно Total	Жене Women	Укупно Total	Жене Women	Укупно Total	Жене Women
Незапослена лица	VII 2015	739.073	379.641	205.637	103.315	27.588	13.984	179.297	71.322	216.730	125.006	6.248	1.189
	VII 2014	769.340	392.562	215.409	107.512	29.640	15.103	190.558	75.127	222.124	128.381	6.630	1.232
	Index	96,1	96,7	95,5	96,1	93,1	92,6	94,1	94,9	97,6	97,4	94,2	96,5
Први пут траже запослење	VII 2015	249.771	141.973	95.690	58.952	6.030	3.960	46.981	20.572	66.071	36.498	397	158
	VII 2014	264.551	150.399	99.988	61.326	6.724	4.402	51.627	22.408	68.003	38.126	473	183
	Index	94,4	94,4	95,7	96,1	89,7	90,0	91,0	91,8	97,2	95,7	83,9	86,3
Новопријављени на евиденцију	VII 2015	37.789	19.016	7.840	3.787	979	486	8.998	3.370	12.882	7.020	368	68
	VII 2014	37.316	18.517	8.061	3.858	953	471	8.726	3.113	12.551	6.700	238	47
	Index	101,3	102,7	97,3	98,2	102,7	103,2	103,1	108,3	102,6	104,8	154,6	144,7
Запослени са евиденције	VII 2015	21.592	10.517	4.589	2.146	2.142	1.046	6.815	2.774	5.946	3.322	72	23
	VII 2014	21.187	10.692	4.183	1.936	1.795	830	6.595	2.906	6.155	3.568	98	50
	Index	101,9	98,4	109,7	110,8	119,3	126,0	103,3	95,5	96,6	93,1	73,5	46,0
Брисани и престанак вођења евиденције	VII 2015	63.021	29.281	14.851	7.073	1.891	887	16.216	5.593	19.696	10.021	555	80
	VII 2014	59.346	27.777	14.442	6.850	1.857	872	15.311	5.328	18.044	9.433	548	94
	Index	106,2	105,4	102,8	103,3	101,8	101,7	105,9	105,0	109,2	106,2	101,3	85,1

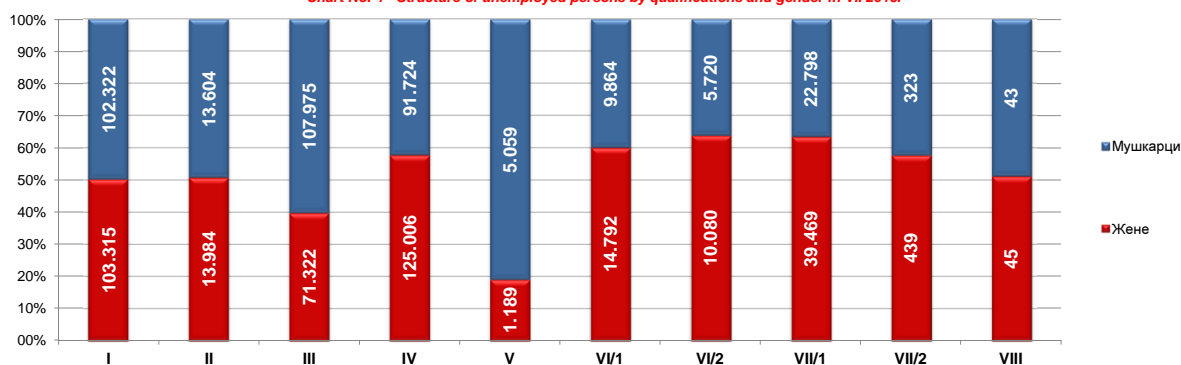
Графикон бр. 3 - Број незапослених лица и лица која први пут траже запослење према степену стручне спреме у VII 2015. године
Chart No. 3 - Number of the unemployed and newly registered persons by qualifications in VII 2015. године



T2 UNEMPLOYMENT AND EMPLOYMENT BY LEVEL OF EDUCATION AND SEX DURING JULY OF 2015

VI/1		VI/2		VII-1		VII-2		VIII		Contents
Укупно Total	Жене Women	Укупно Total	Жене Women	Укупно Total	Жене Women	Укупно Total	Жене Women	Укупно Total	Жене Women	
24.701	14.743	15.814	9.982	61.851	39.010	758	433	88	44	UNEMPLOYED PERSONS IN THE END OF THE PREVIOUS MONTH
1.180	744	1.238	830	4.253	2.681	43	25	8	5	NEWLY REGISTERED PERSONS IN THE REPORTING PERIOD
77	46	438	256	1.336	815	5	3	3	2	1. First-time job seekers
1.103	698	800	574	2.917	1.866	38	22	5	3	2. Have been employed before
5.193	2.351	577	278	15.710	7.586	615	258	221	104	TOTAL EMPLOYED PERSONS IN THE REPORTING PERIOD
2.439	912	165	64	7.106	2.776	278	89	73	22	Indefinite term contracts
433	257	82	48	1.438	862	65	33	10	6	Recruited from the NES Unemployment Register
1.826	992	1.886	1.075	6.023	3.519	64	36	13	5	DELETED FROM THE REGISTER AND DISCONTINUED RECORD KEEPING IN THE REPORTING PERIOD
24.656	14.792	15.800	10.080	62.267	39.469	762	439	88	45	UNEMPLOYED PERSONS IN THE END OF THE REPORTING PERIOD
3.906	2.356	7.629	4.652	22.939	14.743	121	76	7	6	Out of the total unemployed persons - first-time job seekers
27.723	16.806	17.425	11.235	68.492	43.595	855	500	103	54	JOB SEEKERS
24.656	14.792	15.800	10.080	62.267	39.469	762	439	88	45	Unemployed persons
2.469	1.692	923	778	4.038	2.808	61	44	9	4	Persons temporarily incapable or unavailable to work
530	284	574	302	1.706	990	17	8	1	0	Persons whose rights stipulated by the Law are suspended
47	29	51	30	343	243	9	7	4	4	Persons seeking to change their job
21	9	77	45	138	85	6	2	1	1	Other job seekers

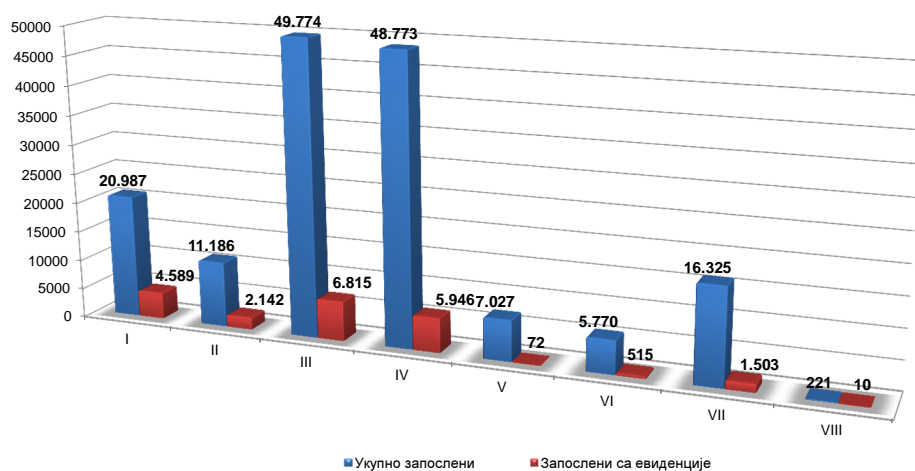
Графикон бр. 4 Структура незапослених лица према степену стручне спреме и полу у VII 2015.
Chart No. 4 - Structure of unemployed persons by qualifications and gender in VII 2015.



T3 UNEMPLOYMENT AND EMPLOYMENT BY LEVEL OF EDUCATION AND SEX

VI/1		VI/2		VII-1		VII-2		VIII		Contents
Укупно Total	Жене Women	Укупно Total	Жене Women	Укупно Total	Жене Women	Укупно Total	Жене Women	Укупно Total	Жене Women	
24.656	14.792	15.800	10.080	62.267	39.469	762	439	88	45	Unemployed persons
26.578	15.866	15.470	9.795	62.055	39.060	774	437	102	49	
92,8	93,2	102,1	102,9	100,3	101,0	98,4	100,5	86,3	91,8	
3.906	2.356	7.629	4.652	22.939	14.743	121	76	7	6	First-time job seekers
4.743	2.922	8.201	5.029	24.670	15.934	111	63	11	6	
82,4	80,6	93,0	92,5	93,0	92,5	109,0	120,6	63,6	100,0	
1.180	744	1.238	830	4.253	2.681	43	25	8	5	Newly registered persons in the unemployment register
1.171	744	1.213	788	4.344	2.756	53	36	6	4	
100,8	100,0	102,1	105,3	97,9	97,3	81,1	69,4	133,3	125,0	
433	257	82	48	1.438	862	65	33	10	6	Persons recruited from the unemployment register
508	303	101	58	1.674	996	64	36	14	9	
85,2	84,8	81,2	82,8	85,9	86,5	101,6	91,7	71,4	66,7	
1.826	992	1.886	1.075	6.023	3.519	64	36	13	5	Deleted from the register and discontinued record keeping
1.963	1.060	1.587	901	5.534	3.202	53	34	7	3	
93,0	93,6	118,8	119,3	108,8	109,9	120,8	105,9	185,7	166,7	

Графикон бр. 5 - Запослени (укупно и са евиденције) према степену стручне спреме у VII 2015. године
Chart No. 5 - Employed (total and through NES register) by qualifications in VII 2015.



T4 НЕЗАПОСЛЕНОСТ, ПРИЈАВЉЕНЕ ПОТРЕБЕ ЗА ЗАПОШЉАВАЊЕМ ПО ГРУПАМА ЗАНИМАЊА И ПОЛУ ТОКОМ ЈУЛА 2015. ГОДИНЕ

T4 UNEMPLOYMENT, REQUESTS FOR JOBMATCHING SERVICES IN VACANCY FILLING BY OCCUPATIONS GROUPS AND SEX DURING JULY OF 2015

Група занимања	Незапослена лица <i>Unemployed persons</i>		Новопријављени на евиденцију <i>Newly registered</i>		Пријављене потребе за запошљавањем <i>Requests for jobmatching services in vacancy filling</i>	Запошљавање <i>Filled vacancies</i>		Запослени са евиденције <i>Recruited from the register</i>		Occupation groups
	Укупно <i>Total</i>	Жене <i>Women</i>	Укупно <i>Total</i>	Жене <i>Women</i>		Укупно <i>Total</i>	Жене <i>Women</i>	Укупно <i>Total</i>	Жене <i>Women</i>	
Пољопривреда, производња и прерада хране	41.157	23.669	2.297	1.270	156	26.758	9.996	5.028	2.243	I Agriculture, food production and processing
1. Произвођачи билја	17.176	9.131	874	437	28	24.093	9.444	4.673	2.135	1. Production of plants
2. Сточари и живинари	1.221	623	50	22	2	464	42	42	12	2. Livestock and poultry breeding
3. Рибари и одгајивачи осталих животиња	39	14	4	1	0	75	9	2	1	3. Fishing and breeding of other animals
4. Ветеринари	3.523	1.255	252	90	14	382	73	49	4	4. Veterinaries
5. Прерађивач хране и пића	18.955	12.478	1.113	719	112	1.322	414	206	88	5. Food and beverage processing
6. Прерађивачи дувана	243	168	4	1	0	422	14	56	3	6. Tobacco processing
II Шумарство и обрада дрвета	8.785	2.895	417	123	118	4.591	1.647	752	360	II Forestry and wood processing
1. Шумари	2.618	1.182	159	67	29	1.380	795	280	185	1. Forestry
2. Прерађивачи и обрађивачи дрвета	6.167	1.713	258	56	89	3.211	852	472	175	2. Wood processing and modelling
III Геологија, рударство и металургија	3.863	1.656	195	68	30	37.483	9.993	5.005	1.963	III Geology, mining and metallurgy
1. Геолози	645	369	34	17	2	7.890	570	768	68	1. Geology
2. Занимања експлоатације нафте и земног гаса	76	21	2	0	2	143	12	16	1	2. Oil and natural gas exploitation occupations
3. Рудари и оплемњивачи руда	1.046	478	61	19	17	13.004	596	1.197	53	3. Mining and ore processing
4. Металурзи	2.096	788	98	32	9	16.446	8.825	3.024	1.841	4. Metallurgy
IV Машинство и обрада метала	99.300	13.427	5.439	719	387	21.104	8.346	2.483	1.138	IV Mechanical engineering and metal processing
1. Обрађивачи метала	43.697	6.557	2.354	337	194	11.179	3.802	1.359	522	1. Metal processing
2. Монтери и инсталатери у машинству	3.529	1.15	179	14	17	2.892	413	231	40	2. Installation and mounting in mechanical engineering
3. Машински конструктори и пројектанти	13.640	4.247	894	249	67	6.056	3.525	726	467	3. Mechanical engineering constructors and designers
4. Машински технолози	2.210	626	126	31	16	405	284	41	35	4. MSc in Mechanical engineering
5. Механичари и машинисти	36.224	1.882	1.886	88	96	572	322	126	74	5. Mechanics and machine operators
V Електротехника	37.022	5.035	2.302	238	193	5.510	1.437	398	184	V Electrotechnical engineering
1. Електроенергетичари	11.380	1.477	655	45	100	48	14	7	4	1. Electrotechnical engineers
2. Електроинженери	13.164	1.250	731	44	31	1.302	631	219	131	2. Electromechanical engineers
3. Електроничари	5.351	841	354	52	29	1.839	322	63	17	3. Electronic engineers
4. Занимања телекомуникација	1.977	408	123	11	2	1.399	227	35	7	4. Telecommunications occupations
5. Занимања рачунарске технике	5.150	1.059	439	86	31	922	243	74	25	5. Computer science occupations
VI Хемија, неметали и графичарство	20.939	14.721	995	705	87	9.799	5.546	1.188	715	VI Chemistry, non-metals and typography
1. Хемичари	12.501	9.633	574	436	20	1.092	470	105	45	1. Chemists
2. Гумари и пластичари	1.832	1.191	103	72	21	327	92	36	11	2. Rubber and plastics processing occupations
3. Произвођачи керамике и грађевинског материјала	1.030	670	25	18	7	1.364	770	189	105	3. Production of ceramics and construction material
4. Стаклари	696	306	31	20	1	5.625	3.348	686	440	4. Glass processing occupations
5. Папиринчари	354	224	10	6	15	83	48	19	8	5. Paper processing occupations
6. Графинчари	4.526	2.697	252	153	23	1.308	818	153	106	6. Typography occupations
VIII Текстилно и кожарство	35.769	30.692	1.817	1.570	450	2.268	1.508	378	261	VIII Textile and leather processing
1. Текстилци	10.119	8.245	351	292	81	624	322	97	47	1. Textile occupations
2. Произвођачи одеће	20.672	18.935	1.281	1.141	367	548	463	114	103	2. Production of clothing
3. Кожари и крзнари	889	647	40	32	0	748	500	109	71	3. Leather and fur processing
4. Обућари и кожни галантеристи	4.089	2.665	145	105	2	348	223	58	40	4. Shoemakers and producers of leather products
VIII Комуналне, тапетарске и фарбарске услуге	3.151	622	124	15	100	345	234	30	27	VIII Public utility, upholstery and painting services
1. Комуналци	100	54	4	1	57	272	190	20	19	1. Public utility occupations
2. Тапетари	1.111	358	36	7	13	19	8	1	1	2. Upholsterers
3. Фарбари и лакирери	1.940	210	84	7	30	54	36	9	7	3. Paint and lacquer related occupations
IX Геодезија и грађевинарство	17.145	5.856	973	320	122	1.183	802	240	170	IX Geodesy and civil engineering
1. Геодети	944	420	67	26	4	1.050	763	222	165	1. Geodesy occupations
2. Архитекти и урбанисти	4.157	2.480	274	157	10	68	12	11	1	2. Architects and urban planning occupations
3. Грађевинари	10.541	2.780	551	120	101	55	21	5	2	3. Civil engineers
4. Занимања завршних грађевинских радова	1.503	176	81	17	7	10	6	2	2	4. Final construction works occupations
X Саобраћај	18.656	4.180	1.163	295	227	205	41	20	6	X Transport
1. Занимања друског саобраћаја	14.908	2.826	920	206	195	33	5	2	1	1. Road transport occupations
2. Железничари	1.359	405	87	28	11	12	1	0	0	2. Railway transport occupations
3. Бродари	421	118	24	6	0	65	8	6	2	3. Ship transport occupations
4. Вазадухопловци	176	60	15	6	0	53	13	7	1	4. Air transport occupations
5. Занимања ПТТ саобраћаја	740	455	40	22	4	10	4	0	0	5. Postal occupations
6. Занимања претоварних услуга, унутрашњег транспорта и превоза жичарама	1.052	316	77	27	17	32	10	5	2	6. Loading-unloading, internal transport and cableway transport occupations
XI Трговина, угостителство и туризам	66.834	43.576	3.349	2.107	633	273	141	29	20	XI Trade, hotels & restaurants and tourism
1. Трговци	40.896	29.793	1.752	1.289	420	197	85	17	12	1. Traders
2. Занимања угостителства и туризма	25.938	13.783	1.597	818	213	76	56	12	8	2. Hotels & restaurants and tourism occupations
XII Економија, право и администрација	81.389	56.580	4.146	2.790	519	381	219	34	25	XII Economics, law and administration
1. Менаџери и организатори	5.656	3.393	343	205	39	40	19	4	2	1. Managers and organisers
2. Економисти	50.090	36.013	2.682	1.857	225	110	62	6	5	2. Economists
3. Правници	14.032	9.492	628	420	60	96	56	4	3	3. Law related occupations
4. Информатичари и статистичари	3.418	2.038	169	101	24	20	16	3	2	4. Information and statistics occupations
5. Кадровска занимања	500	284	23	9	5	67	53	15	12	5. Human resources occupations
6. Администрации	4.856	4.515	160	148	34	20	3	1	0	6. Administrators
7. Занимања одбране, безбедности и заштите	2.732	776	121	40	106	12	7	1	1	7. Defence, safety and protection occupations
8. Занимања осигурања	105	69	20	10	26	16	3	0	0	8. Insurance related occupations
XIII Васпитање и образовање	15.375	11.885	1.416	1.182	83	18.552	5.734	1.980	869	XIII Education and upbringing
1. Васпитачи и наставници друштвено - хуманистичке струке	14.027	11.297	1.326	1.140	73	189	79	9	7	1. Kindergarten and school teachers with a background in social sciences and humanities
2. Наставници природно - математичке струке	564	381	34	26	7	48	21	5	3	2. Teachers of mathematics and natural sciences
3. Наставници техничко - технолошке струке	766	191	56	16	3	11.833	3.287	1.107	481	3. Teachers of technical and technology sciences
4. Наставници биотехничке струке	17	15	0	0	0	4551	1166	553	179	4. Teachers of biotechnical sciences
5. Наставници здравствене струке	1	1	0	0	0	1.931	1.181	306	199	5. Teachers of health related sciences
XIV Друштвено - хуманистичко подручје	11.008	8.203	707	496	37	12.368	7.929	1.895	1.209	XIV Social and humanistic field
1. Друштвено - хуманистичка занимања	11.008	8.203	707	496	37	12.368	7.929	1.895	1.209	1. Social and humanistic occupations
XV Природно - математичко подручје	12.701	8.021	744	474	20	4.604	3.324	853	646	XV Mathematics and other natural sciences
1. Природно - математичка занимања	12.701	8.021	744	474	20	4.604	3.324	853	646	1. Occupations in the field of natural sciences
XVI Култура, уметност и јавно информисање	8.729	6.445	507	370	31	9.043	3.583	993	551	XVI Culture, art and media
1. Ликовни уметници и дизајнери	2.722	1.858	174	125	6	6.855	3.539	956	547	1. Fine artists and designers
2. Сценски уметници, музичари и књижевници	1.518	963	132	91	14	538	19	13	3	2. Theatre/film artists, musicians and writers
3. Занимања јавног информисања	1.206	924	62	50	1	10	0	2	0	3. Media related occupations
4. Остала занимања културе, уметности и информисања	3.283	2.700	139	104	10	1.640	25	22	1	4. Other occupations related to culture, art and media
XVIII Здравство, фармација и социјална заштита	23.935	18.945	1.620	1.401	211	4.973	467	184	72	XVIII Health, pharmacy and social protection
1. Медицинали	17.902	14.268	1.345	1.030	142	4.213	179	92	28	1. Doctors and other medical occupations
2. Стоматолози	3.250	2.350	186	124	13	66	14	11	4	2. Dentists
3. Фармацеути	2.411	2.013	267	232	23	384	97	37	15	3. Pharmacists
4. Занимања социјалне заштите	372	314	22	15	33	310	177	44	25	4. Social protection occupations
XVIII Физичка култура и спорт	767	176	34	9	3	477	256	81	48	XVIII Fitness and sports
1. Занимања физичке културе	123	50	6	3	0	156	66	21	10	1. Fitness occupations
2. Спортисти	644	126	28	6	3	321	190	60	38	2. Sportists
XIX Остало	232.548	123.057	9.344	4.864	1069	146	77	21	10	XIX Other
1. Занимања личних услуга	11.476	10.198	659	580	49	27	16	5	3	1. Personal services occupations
2. Верска занимања	279	105	18	10	0	13	5	4	1	2. Religion related occupations
3. Неразпоређени	220.793	112.754	8.667	4.274	1.020	106	56	12	6	3. Non-classified
УКУПНО	739.073	379.641	37.789	19.016	4.476	160.063	61.280	21.592	10.517	TOTAL

T5 ПРЕГЛЕД НАЈТРАЖЕНИЈИХ ЗАНИМАЊА У ОКВИРУ СТЕПЕНА СТРУЧНЕ СПРЕМЕ ПРЕМА ПРИЈАВЉЕНИМ ПОТРЕБАМА ТОКОМ ЈУЛА 2015. ГОДИНЕ

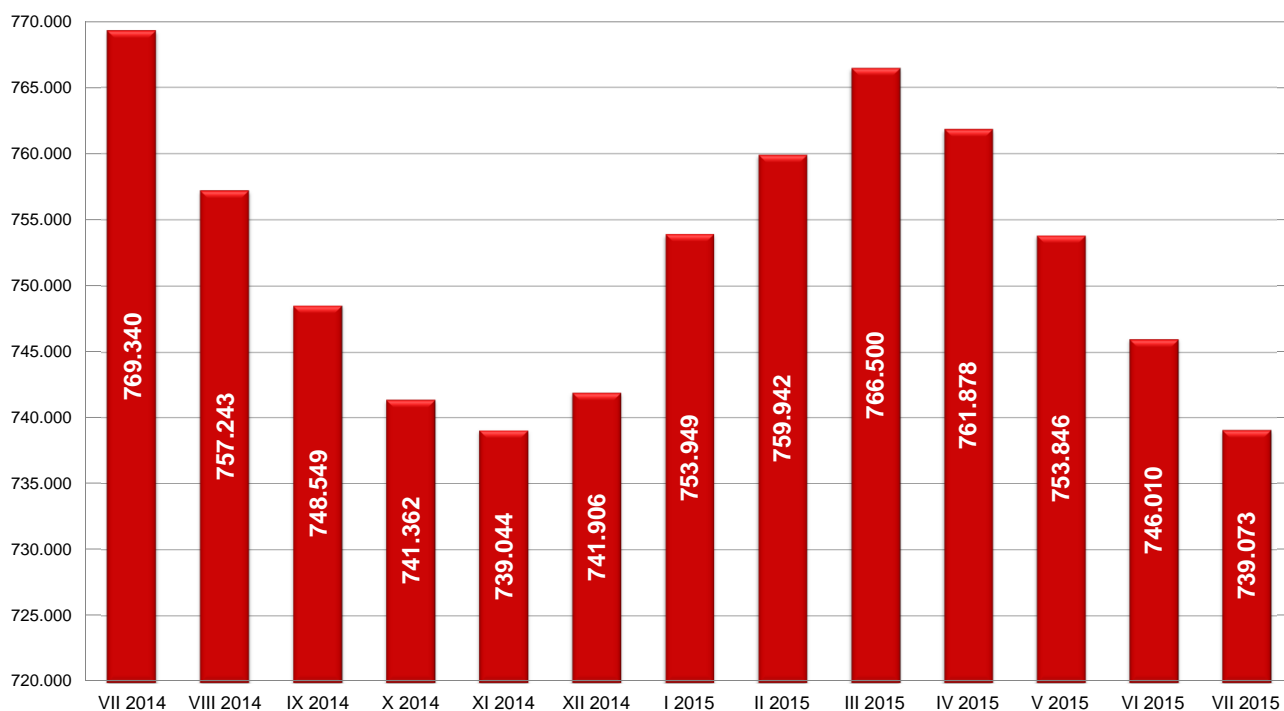
T5 OVERVIEW OF THE MOST FREQUENTLY DEMANDED OCCUPATIONS BY EDUCATION LEVELS ACCORDING TO THE REQUESTS FOR JOBMATCHING SERVICES IN VACANCY FILLING DURING JULY OF 2015

Шифра занимања Occupation code	Назив занимања	Број слободних послова Number of vacancies	Шифра занимања Occupation code	Назив занимања	Број слободних послова Number of vacancies
I степен стручне спреме					
109900	Лица без занимања и стручне спреме (I CCC - НК)	846	612000	Машински инжењер - конструктор (VI - 1 CCC)	1
104502	Чистач просторија	54	612125	Оперативни технолог производње и одржавања шинских возила	1
101002	Манипулант у преради дрвета	31	612500	Инжењер електротехнике за електромеханику (VI - 1 CCC)	1
103601	Графичарски манипулант	10	612600	Инжењер електротехнике за електронику (VI - 1 CCC)	1
100501	Манипулант у прехранбеној производњи	7	616454	Организатор набавних и продајних послова	1
100911	Манипулант у озељењавању и уређењу насеља	4	616525	Оперативни угоститељски организатор	1
105201	Грађевински манипулант	2	616610	Инжењер организације рада	1
102501	Електромеханичарски манипулант	4	617021	Оперативни кадроволог	1
103901	Манипулант у текстилству	2	619097	Оперативни медицински радиолог	1
104501	Комунални хигијеничар	1	619300	Вши социјални радник (VI - 1 CCC)	1
105601	Саобраћајно - транспортни манипулант	1	619544	Оперативни тренер за дизање тегова и атлетску гимнастику	1
106401	Трговински манипулант	1	VI/2 степен стручне спреме		
II степен стручне спреме					
204023	Шивач текстила	93	627502	Васпитач	26
209311	Геронтодомаћин	29	626709	Струковни економиста	8
206515	Помоћни кувар	19	622840	Инжењер информационих технологија	3
204000	Помоћни конфекционар (II CCC и ПК)	12	626861	Струковни менаџер	3
206111	Возач вилушкара	10	625630	Инжењер саобраћаја	2
206522	Собарица	12	626710	Економиста	2
209602	Кућна неговатељица	12	626800	Правник	2
200512	Послужилац уређаја за прераду воћа и поврћа	10	628328	Инжењер заштите животне средине	2
201034	Помоћни столар	10	620120	Инжењер пољопривреде	1
202400	Помоћни - приучени електромонтер (II CCC и ПК)	10	620599	Неразврстани прерађивачи хране и пића VI - 2 категорије сложености	1
203300	Помоћни произвођач керамике и грађевинског материјала (II CCC и ПК)	7	622800	Инжењер електротехнике и рачунарства	1
201000	Помоћни - приучени прерађивач и обрађивач дрвета (II CCC и ПК)	6	622811	Струковни инжењер електротехнике и рачунарства	1
200502	Помоћник пекара	5	625009	Струковни инжењер геодезије	1
205200	Помоћни грађевински радник (II CCC и ПК)	5	625111	Струковни инжењер архитектуре	1
206400	Руководилац робом - помоћни продавац (II CCC и ПК)	5	625219	Струковни инжењер грађевинарства	1
206505	Роштиљџија	5	625629	Струковни инжењер саобраћаја	1
203900	Помоћни текстилни радник (II CCC и ПК)	4	626600	Менаџер	1
204025	Пеглер текстилне конфекције	4	626799	Неразврстани економисти VI - 2 категорије сложености	1
206402	Пакер	4	626923	Информатичар	1
206506	Припремач пица	4	626924	Струковни информатичар	1
III степен стручне спреме					
306400	Продавац (III CCC и KB)	195	628329	Струковни инжењер заштите животне средине	1
304000	Кројач и конфекционар (III CCC и KB)	166	628529	Струковни дизајнер	1
305600	Возач друмског возила (III CCC и KB)	88	629050	Струковна медицинска сестра бабица	1
304023	Шивач конфекције	83	629066	Струковни санитарно - еколошки инжењер	1
307201	Заштитар имовине - портир	80	629301	Социјални радник	1
301813	Бравар	74	VII/1 степен стручне спреме		
303900	Текстилни радник (III CCC и KB)	71	716720	Дипломирани економиста	38
305604	Возач теретњака	69	716700	Дипломирани економиста за општу економију, банкарство и финансије (VII - 1 CCC)	37
306515	Кувар једноставних јела	50	716800	Дипломирани правник (VII - 1 CCC) / мастер правник	34
302220	Аутомеханичар	46	719000	Доктор медицине	25
306411	Продавац робе свакодневне потрошње	45	711800	Дипломирани машински инжењер (VII - 1 CCC) / мастер инжењер машинства	24
306461	Магационер	40	716400	Дипломирани економиста за унутрашњу и спољну трговину (VII - 1 CCC)	18
302435	Израђивач кабловског прибора и прикључака	32	716820	Дипломирани правник	18
306513	Келнер	32	715220	Дипломирани инжењер грађевинарства	17
309999	Неразпоредена занимања III категорије сложености	28	717509	Дипломирани васпитач	16
301035	Столар за монтажу, оправке и одржавање	27	710500	Дипломирани инжењер прехранбене технологије (VII - 1 CCC)	15
301801	Металостругар	26	710118	Дипломирани инжењер пољопривреде	12
309640	Фризер за жене	25	715700	Дипломирани инжењер за железнички саобраћај (VII - 1 CCC)	10
300502	Пекар	24	715200	Дипломирани инжењер грађевинарства (VII - 1 CCC) / мастер инжењер грађевинарства	9
304701	Молер - фарбар	23	719100	Доктор стоматологије	9
IV степен стручне спреме					
409900	Матурант гимназије (IV CCC)	138	710100	Дипломирани пољопривредни инжењер за производњу биља (VII - 1 CCC)	8
406700	Економски техничар (IV CCC)	83	712820	Дипломирани инжењер електротехнике и рачунарства	8
406400	Продавац (IV CCC)	62	716600	Дипломирани менаџер (VII - 1 CCC) / мастер менаџер	8
402000	Машински техничар - конструктор (IV CCC)	61	712400	Дипломирани инжењер електротехнике за енергетику (VII - 1 CCC)	7
409002	Медицинска сестра	34	715100	Дипломирани инжењер архитектуре (VII - 1 CCC) / мастер инжењер архитектуре	6
406513	Конобар	29	710400	Доктор ветеринарске медицине	5
407100	Административни техничар (IV CCC)	23	711520	Дипломирани инжењер рударства	5
406515	Кувар	18	712100	Дипломирани машински инжењер за производно машинство (VII - 1 CCC)	5
409000	Медицински техничар (IV CCC)	18	712899	Неразврстана занимања рачунарске технике VII - 1 категорије сложености	5
406453	Комерцијални техничар	16	716639	Дипломирани инжењер менаџмента	5
407302	Заступник осигурања	14	VI/2 степен стручне спреме		
401820	Алатничар	13	728500	Магистар ликовних уметности (VII - 2 CCC)	3
408681	Балетски играч	13	729001	Специјалиста интерне медицине	3
407301	Администратор осигурања	12	729049	Специјалиста гинекологије и акушерства	3
409200	Фармацеутски техничар (IV CCC)	12	726700	Магистар економских наука (VII - 2 CCC)	2
406721	Књиговођа	11	729015	Специјалиста дерматовенерологије	2
402100	Машински техничар - технолог (IV CCC)	10	722400	Магистар техничких наука за електроенергетику (VII - 2 CCC)	1
402600	Електротехничар електронике (IV CCC)	10	726491	Организатор трговинског пословања - специјалиста маркетинга	1
407201	Техничар заштите имовине	10	726500	Магистар економских наука за туризам и угоститељство (VII - 2 CCC)	1
402800	Електротехничар за рачунаре (IV CCC)	9	726600	Магистар менаџмента (VII - 2 CCC)	1
V степен стручне спреме					
506517	Бармен	3	726724	Аналитичар за рачуноводствене послове - специјалиста	1
502200	Механичар, машиниста, машинбравар - специјалиста (V CCC и ВКВ)	2	726800	Магистар правних наука (VII - 2 CCC)	1
502400	Електроенергетичар - специјалиста (V CCC и ВКВ)	2	728205	Историчар - специјалиста / специјалиста историчар	1
507121	Пословни секретар	2	729031	Специјалиста опште хирургије	1
501801	Металостругар - специјалиста	1	729037	Специјалиста пластичне и реконструктивне хирургије	1
502227	Механичар шинских возила за уређаје и механизме - специјалиста	1	729044	Специјалиста анестезије с реанимацијом	1
502600	Електроничар - специјалиста (V CCC и ВКВ)	1	729050	Специјалиста клиничке биохемије	1
504002	Моделар конфекције	1	729093	Специјалиста радиолошке заштите	1
504741	Извођач површинске заштите - специјалиста	1	729200	Магистар наука - фармацеут (VII - 2 CCC)	1
506400	Продавац - специјалиста (V CCC и ВКВ)	1	VIII степен стручне спреме		
506832	Судско - административни извршитељ	1	808282	Научни истраживач филологије / Доктор наука - филолошке науке	7
507765	Инструктор возње	1	806700	Доктор економских наука (VIII CCC)	5
VI/1 степен стручне спреме					
616700	Економиста за финансије, рачуноводство и банкарство (VI - 1 CCC)	22	808220	Доктор наука - психолошке науке	3
617501	Васпитач предшколске дече	12	806923	Доктор наука - рачунарске науке	2
616600	Менаџер (VI - 1 CCC)	6	808265	Доктор наука - педагошке / андрагошке науке	2
613900	Инжењер технологије текстилства (VI - 1 CCC)	4	808300	Доктор природно - математичких наука (VIII CCC)	2
616453	Комерцијалиста	3	808500	Доктор ликовних уметности (VIII CCC) / Доктор уметности - ликовне уметности	2
615200	Инжењер грађевинарства (VI - 1 CCC)	3	809000	Доктор медицинских наука	2
616400	Економиста за робни промет у трговини (VI - 1 CCC)	3	806660	Доктор наука - менаџмент и бизнис	1
616900	Инжењер статистике и информатике (VI - 1 CCC)	3	806670	Доктор наука - индустријско инжењерство / инжењерски менаџмент	1
611800	Машински инжењер (VI - 1 CCC)	2	807549	Универзитетски професор филологије	1
616500	Економиста за туризам и Вши угоститељ (VI - 1 CCC)	2	807552	Универзитетски професор социологије	1
616800	Правник (VI - 1 CCC)	2	807553	Универзитетски професор права	1
619000	Виша медицинска сестра (VI - 1 CCC)	2	807555	Универзитетски професор економије	1
619082	Физиотерапеут	2	807566	Универзитетски професор организационих наука	1
610200	Пољопривредни инжењер за сточарство и живинарство (VI - 1 CCC)	1	807601	Универзитетски професор математике	1
610500	Инжењер прехранбене технологије (VI - 1 CCC)	1	807731	Универзитетски професор рачунарства	1
			808255	Доктор наука - културолошке науке / комуникаологија / новинарство / журналистика	1
			808389	Научни истраживач хемије / Доктор наука - хемијске науке	1

Т6 НЕЗАПОСЛЕНА ЛИЦА ПО МЕСЕЦИМА И ПОЛУ

Ред. бр. №	Област/Регион <i>County/Region</i>	Ø 2013.		VII 2014		VIII 2014		IX 2014		X 2014		XI 2014		XII 2014	
		Укупно <i>Total</i>	Жене <i>Women</i>	Укупно <i>Total</i>	Жене <i>Women</i>	Укупно <i>Total</i>	Жене <i>Women</i>	Укупно <i>Total</i>	Жене <i>Women</i>	Укупно <i>Total</i>	Жене <i>Women</i>	Укупно <i>Total</i>	Жене <i>Women</i>	Укупно <i>Total</i>	Жене <i>Women</i>
1	Београдска област	108.289	59.191	108.515	59.461	106.348	58.469	106.289	58.387	106.429	58.523	106.650	58.711	107.041	58.886
Београдски регион		108.289	59.191	108.515	59.461	106.348	58.469	106.289	58.387	106.429	58.523	106.650	58.711	107.041	58.886
2	Северно - бачка	16.770	8.315	16.678	8.237	16.262	8.094	15.854	7.902	15.756	7.852	15.562	7.686	15.430	7.569
3	Средње - банатска	17.340	8.228	17.453	8.218	16.953	8.046	16.769	8.035	16.515	7.980	16.506	8.013	16.718	8.089
4	Северно - банатска	13.565	6.534	13.627	6.563	13.204	6.360	12.880	6.237	12.351	6.008	12.200	5.884	12.540	6.027
5	Јужно - банатска	34.003	17.317	34.032	17.317	33.714	17.218	33.404	17.119	33.043	16.912	33.379	17.199	33.376	17.068
6	Западно - бачка	21.740	9.597	21.683	9.601	21.302	9.463	21.139	9.390	20.917	9.350	20.608	9.170	20.692	9.133
7	Јужно - бачка	64.463	34.101	65.336	34.468	64.716	34.352	62.043	33.114	60.237	32.261	59.819	32.066	59.524	31.727
8	Сремска	27.323	13.581	27.488	13.668	26.925	13.499	26.734	13.336	26.299	13.172	26.013	13.005	25.999	12.926
Регион Војводине		195.204	97.672	196.297	98.072	193.076	97.032	188.823	95.133	185.118	93.535	184.087	93.023	184.279	92.539
9	Мачванска	37.053	19.040	36.968	18.981	36.638	18.881	36.504	18.875	36.445	18.827	36.364	18.821	36.612	18.865
10	Колубарска	14.572	7.601	14.507	7.599	14.402	7.555	14.387	7.567	14.252	7.510	14.101	7.446	14.074	7.460
11	Шумадијска	34.655	19.179	34.721	19.264	34.331	19.082	34.091	18.886	34.122	18.853	33.831	18.705	34.096	18.767
12	Поморавска	29.134	15.005	29.206	15.085	29.032	15.038	28.620	14.715	28.381	14.571	28.155	14.465	28.359	14.543
13	Златиборска	33.047	16.733	32.781	16.681	32.515	16.575	31.950	16.256	31.645	16.089	31.590	16.056	31.669	15.915
14	Моравичка	21.198	11.262	21.224	11.270	20.894	11.068	20.560	10.909	20.419	10.796	20.681	10.863	20.809	10.969
15	Рашка	47.918	24.105	47.626	23.957	47.280	23.795	47.076	23.608	46.886	23.521	46.850	23.546	46.630	23.323
16	Расинска	28.499	14.716	28.587	14.800	28.195	14.620	27.826	14.406	27.491	14.233	27.242	14.090	27.279	14.102
Регион Шумадије и Западне Србије		246.076	127.640	245.620	127.637	243.287	126.614	241.014	125.222	239.641	124.400	238.814	123.992	239.528	123.944
17	Подунавска	17.092	9.049	17.116	9.049	16.842	8.935	16.443	8.762	16.229	8.663	16.283	8.608	16.575	8.731
18	Браничевска	9.846	4.961	9.647	4.877	9.600	4.874	9.448	4.809	9.439	4.838	9.588	4.906	9.506	4.871
19	Борска	13.029	6.778	13.043	6.773	12.821	6.708	12.759	6.700	12.548	6.637	12.433	6.596	12.492	6.612
20	Зајечарска	14.194	6.798	14.113	6.760	13.804	6.644	13.825	6.659	13.733	6.635	13.791	6.672	13.725	6.630
21	Нишавска	53.114	24.315	53.342	24.470	52.195	23.918	51.898	23.679	51.218	23.332	50.635	22.957	51.000	23.114
22	Топличка	15.931	7.600	15.880	7.594	15.630	7.490	15.498	7.387	15.504	7.402	15.467	7.407	15.739	7.490
23	Пиротска	12.771	6.189	12.794	6.181	12.470	6.078	12.231	5.957	11.910	5.845	11.805	5.782	11.900	5.787
24	Јабланичка	36.948	17.129	37.126	17.279	35.868	16.764	35.300	16.455	34.882	16.322	34.866	16.252	35.178	16.298
25	Пчињска	28.604	14.806	28.973	15.051	28.180	14.710	27.515	14.385	26.965	14.112	26.662	13.949	26.658	13.856
Регион Јужне и Источне Србије		201.528	97.624	202.034	98.034	197.410	96.121	194.917	94.793	192.428	93.786	191.530	93.129	192.773	93.389
Регион Косово и Метохија		16.337	9.151	16.873	9.357	17.122	9.541	17.506	9.826	17.746	9.998	17.963	10.127	18.285	10.308
Република Србија		767.435	391.279	769.340	392.562	757.243	387.777	748.549	383.361	741.362	380.242	739.044	378.982	741.906	379.066

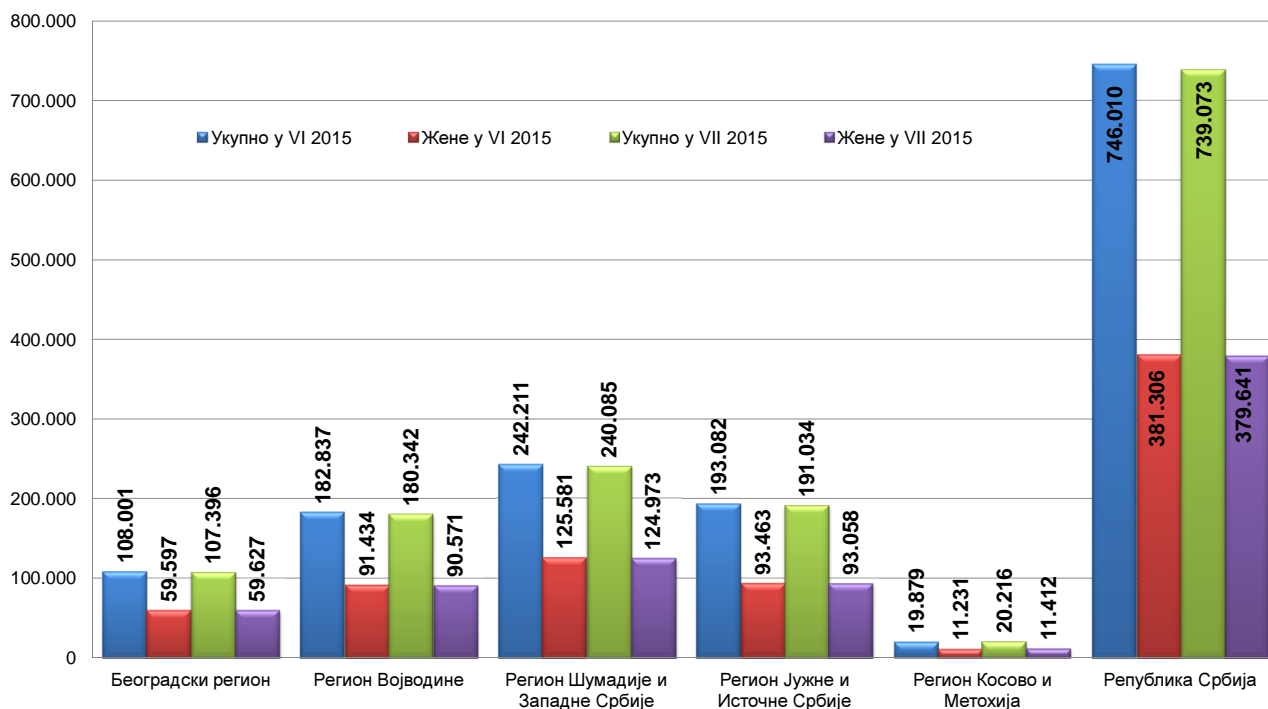
Графикон бр. 6 - Промена броја незапослених лица за период VII 2014. - VII 2015. године
Chart No. 6 - Change in the number of the unemployed VII 2014 - VII 2015



T6 UNEMPLOYED PERSONS BY MONTHS AND SEX

I 2015		II 2015		III 2015		IV 2015		V 2015		VI 2015		VII 2015		Индекси Index		
Укупно Total	Жене Women	Укупно Total	Жене Women	Укупно Total	Жене Women	Укупно Total	Жене Women	Укупно Total	Жене Women	Укупно Total	Жене Women	Укупно Total	Жене Women	VII 2015 / VII 2014	VII 2015 / XII 2014	VII 2015 / VI 2015
108.640	59.589	110.130	60.395	111.584	61.121	110.724	60.790	108.791	59.819	108.001	59.597	107.396	59.627	98,97	100,33	99,44
108.640	59.589	110.130	60.395	111.584	61.121	110.724	60.790	108.791	59.819	108.001	59.597	107.396	59.627	98,97	100,33	99,44
15.596	7.580	15.525	7.524	15.621	7.548	15.229	7.366	14.926	7.195	14.449	6.931	14.155	6.794	84,87	91,74	97,97
17.156	8.176	17.484	8.332	17.872	8.488	17.525	8.403	17.544	8.497	17.025	8.287	16.466	8.093	94,34	98,49	96,72
12.788	6.132	12.794	6.123	12.805	6.147	12.950	6.214	12.702	6.093	12.236	5.932	11.867	5.786	87,08	94,63	96,98
33.820	17.158	34.195	17.274	34.391	17.345	34.222	17.305	33.842	17.092	33.529	16.916	33.283	16.850	97,80	99,72	99,27
21.168	9.208	21.231	9.155	21.412	9.212	21.033	9.065	20.896	8.928	20.294	8.713	19.895	8.588	91,75	96,15	98,03
60.605	32.137	60.802	32.173	61.123	32.300	60.524	32.129	60.187	31.979	59.386	31.752	58.973	31.582	90,26	99,07	99,30
26.388	12.963	26.708	13.063	27.151	13.258	26.828	13.220	26.305	13.000	25.918	12.903	25.703	12.878	93,51	98,86	99,17
187.521	93.354	188.739	93.644	190.375	94.298	188.311	93.702	186.402	92.784	182.837	91.434	180.342	90.571	91,87	97,86	98,64
37.145	19.089	37.794	19.291	38.481	19.691	38.221	19.602	37.988	19.468	37.667	19.358	37.144	19.185	100,48	101,45	98,61
14.333	7.501	14.480	7.582	14.711	7.688	14.922	7.945	14.632	7.762	14.125	7.519	13.688	7.321	94,35	97,26	96,91
34.634	18.987	34.975	19.150	35.412	19.337	35.492	19.463	35.261	19.366	35.194	19.415	35.175	19.500	101,31	103,16	99,95
28.879	14.665	29.140	14.738	29.357	14.863	29.255	14.840	28.937	14.708	28.972	14.815	28.595	14.712	97,91	100,83	98,70
32.221	15.996	32.539	16.029	32.605	16.078	32.455	16.005	32.076	15.902	31.439	15.709	30.850	15.479	94,11	97,41	98,13
21.125	11.275	21.285	11.339	21.185	11.273	21.023	11.187	20.874	11.141	20.801	11.159	20.632	11.162	97,21	99,15	99,19
46.893	23.511	46.836	23.452	46.663	23.339	46.411	23.292	45.811	23.021	45.757	22.961	45.883	23.069	96,34	98,40	100,28
27.938	14.376	28.329	14.525	28.488	14.676	28.512	14.718	28.296	14.641	28.256	14.645	28.118	14.545	98,36	103,08	99,51
243.168	125.400	245.378	126.106	246.902	126.945	246.291	127.052	243.875	126.009	242.211	125.581	240.085	124.973	97,75	100,23	99,12
17.048	8.879	17.201	8.909	17.509	9.078	17.306	9.001	16.895	8.759	16.547	8.628	16.477	8.645	96,27	99,41	99,58
9.807	5.035	9.920	5.082	10.172	5.224	10.057	5.166	10.061	5.226	9.990	5.208	9.813	5.107	101,72	103,23	98,23
12.681	6.664	12.843	6.755	13.053	6.837	12.994	6.772	12.997	6.784	12.882	6.702	12.690	6.638	97,29	101,59	98,51
14.035	6.755	14.288	6.883	14.526	6.984	14.564	7.048	14.302	6.933	14.138	6.888	13.812	6.782	97,87	100,63	97,69
51.577	23.302	51.283	23.146	51.241	23.151	50.502	22.721	49.953	22.442	49.357	22.190	48.384	21.842	90,71	94,87	98,03
15.676	7.403	15.783	7.447	15.931	7.493	15.783	7.456	15.541	7.376	15.538	7.394	15.334	7.336	96,56	97,43	98,69
12.043	5.851	12.171	5.937	12.074	5.906	12.045	5.925	11.935	5.936	11.856	5.936	12.406	6.410	96,97	104,25	104,64
35.946	16.522	36.178	16.525	36.283	16.544	35.847	16.422	34.949	16.134	34.470	16.019	34.134	15.938	91,94	97,03	99,03
27.305	14.077	27.630	14.159	28.112	14.426	28.307	14.458	28.652	14.623	28.304	14.498	27.984	14.360	96,59	104,97	98,87
196.118	94.488	197.297	94.843	198.901	95.643	197.405	94.969	195.285	94.213	193.082	93.463	191.034	93.058	94,56	99,10	98,94
18.502	10.441	18.398	10.432	18.738	10.638	19.147	10.850	19.493	11.038	19.879	11.231	20.216	11.412	119,81	110,56	101,70
753.949	383.272	759.942	385.420	766.500	388.645	761.878	387.363	753.846	383.863	746.010	381.306	739.073	379.641	96,07	99,62	99,07

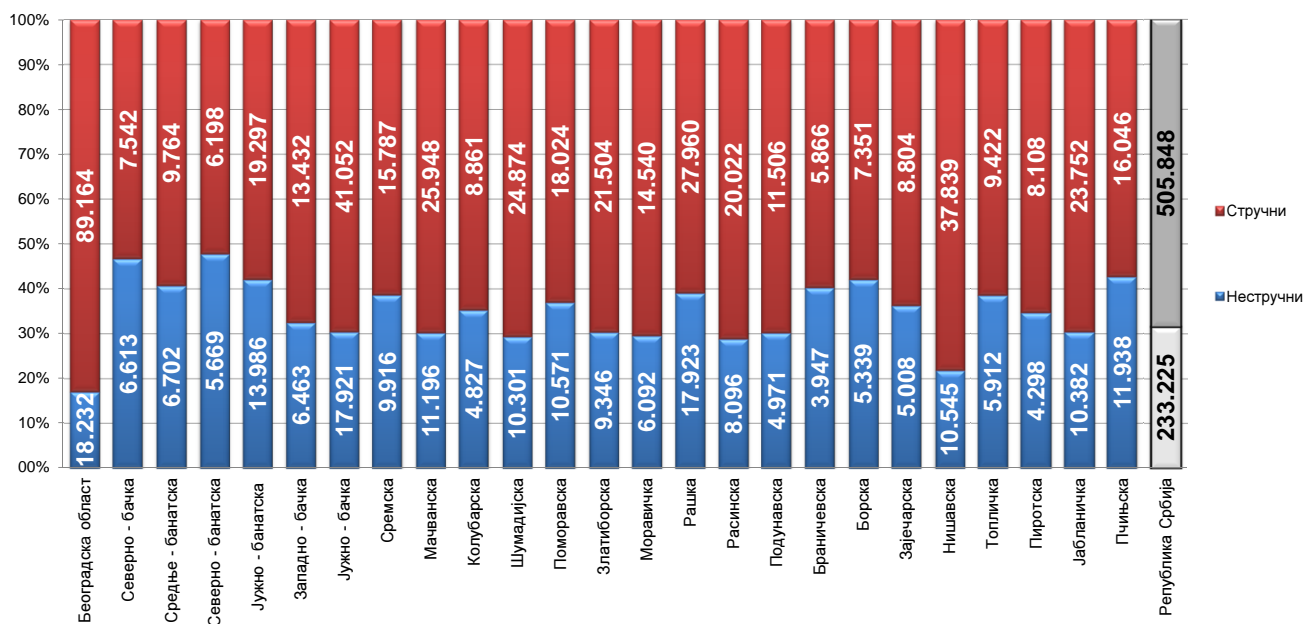
Графикон бр. 7 - Промена броја незапослених лица за период VI 2015. - VII 2015. године
 Chart No. 7 - Change in the number of the unemployed VI 2015 - VII 2015.



Т7 НЕЗАПОСЛЕНА ЛИЦА ПРЕМА СТЕПЕНУ СТРУЧНЕ СПРЕМЕ И ПОЛУ НА КРАЈУ ЈУЛА 2015. ГОДИНЕ

Ред. Бр. No	Област/Регион County/Region	Укупно Total	Жене Women	I		II		III		IV	
				Укупно Total	Жене Women	Укупно Total	Жене Women	Укупно Total	Жене Women	Укупно Total	Жене Women
1	Београдска област	107.396	59.627	15.748	8.047	2.484	1.406	20.372	8.167	37.206	22.135
Београдски регион		107.396	59.627	15.748	8.047	2.484	1.406	20.372	8.167	37.206	22.135
2	Северно - бачка	14.155	6.794	5.954	2.667	659	298	2.800	1.103	3.367	1.916
3	Средње - банатска	16.466	8.093	6.345	3.085	357	129	3.969	1.378	3.834	2.284
4	Северно - банатска	11.867	5.786	5.236	2.435	433	174	2.683	1.085	2.582	1.538
5	Јужно - банатска	33.283	16.850	12.309	6.187	1.677	856	6.949	2.596	8.988	5.147
6	Западно - бачка	19.895	8.588	5.581	2.306	882	369	5.615	1.745	5.926	3.083
7	Јужно - бачка	58.973	31.582	15.392	7.667	2.529	1.289	13.453	5.584	17.244	10.309
8	Сремска	25.703	12.878	8.705	4.227	1.211	577	6.255	2.570	6.674	3.769
Регион Војводине		180.342	90.571	59.522	28.574	7.748	3.692	41.724	16.061	48.615	28.046
9	Мачванска	37.144	19.185	9.266	4.686	1.930	1.051	11.743	4.905	10.292	6.287
10	Колубарска	13.688	7.321	4.001	1.983	826	492	3.473	1.428	3.651	2.323
11	Шумадијска	35.175	19.500	8.193	4.472	2.108	1.009	9.116	4.317	10.621	6.724
12	Поморавска	28.595	14.712	9.994	5.179	577	294	6.868	2.864	8.238	4.758
13	Златиборска	30.850	15.479	8.391	4.200	955	562	9.841	3.804	7.949	4.746
14	Моравичка	20.632	11.162	4.839	2.242	1.253	839	5.928	2.515	5.839	3.764
15	Рашка	45.883	23.069	16.138	8.194	1.785	900	10.970	4.256	11.929	6.866
16	Расинска	28.118	14.545	6.732	3.268	1.364	790	7.555	3.139	8.372	4.954
Регион Шумадије и Западне Србије		240.085	124.973	67.554	34.224	10.798	5.937	65.494	27.228	66.891	40.422
17	Подунавска	16.477	8.645	4.173	2.190	798	314	4.432	1.841	5.095	3.082
18	Браничевска	9.813	5.107	3.550	1.806	397	187	2.190	941	2.528	1.501
19	Борска	12.690	6.638	4.782	2.502	557	294	2.530	1.069	3.478	2.024
20	Зајечарска	13.812	6.782	4.461	2.188	547	257	3.582	1.473	3.593	1.969
21	Нишавска	48.384	21.842	9.323	3.677	1.222	524	13.078	4.666	15.796	8.007
22	Топличка	15.334	7.336	5.062	2.556	850	351	3.835	1.493	4.071	2.124
23	Пиротска	12.406	6.410	4.062	1.979	236	116	3.362	1.562	3.138	1.719
24	Јабланичка	34.134	15.938	9876	4809	506	259	10864	4058	9654	5009
25	Пчињска	27.984	14.360	10.669	6.180	1.269	534	5.280	1.742	7.686	4.115
Регион Јужне и Источне Србије		191.034	93.058	55.958	27.887	6.382	2.836	49.153	18.845	55.039	29.550
Регион Косово и Метохија		20.216	11.412	6.855	4.583	176	113	2.554	1.021	8.979	4.853
Република Србија		739.073	379.641	205.637	103.315	27.588	13.984	179.297	71.322	216.730	125.006

Графикон бр. 8- Структура незапослених лица према стручности по окрузима на крају VII 2015. године
 Chart No. 8 - Structure of the unemployed by qualifications and counties in the end of VII 2015

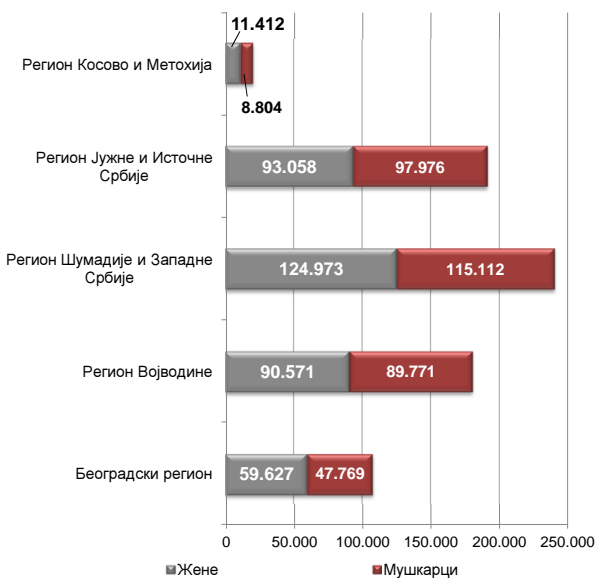


T7 UNEMPLOYED PERSONS BY EDUCATION LEVEL AND SEX IN THE END OF JULY 2015

V		VI/1		VI/2		VII-1		VII-2		VIII	
Укупно Total	Жене Women	Укупно Total	Жене Women	Укупно Total	Жене Women	Укупно Total	Жене Women	Укупно Total	Жене Women	Укупно Total	Жене Women
1.345	296	6.234	3.738	3.532	2.191	20.029	13.379	394	238	52	30
1.345	296	6.234	3.738	3.532	2.191	20.029	13.379	394	238	52	30
62	14	341	168	178	124	789	501	4	3	1	0
58	21	398	256	377	257	1.124	681	4	2	0	0
44	5	236	136	165	112	483	298	5	3	0	0
202	34	846	573	593	372	1.692	1.068	27	17	0	0
125	25	378	223	257	156	1.120	674	10	6	1	1
445	121	1.830	1.149	1.358	952	6.631	4.462	84	45	7	4
149	20	583	352	595	400	1.518	956	13	7	0	0
1.085	240	4.612	2.857	3.523	2.373	13.357	8.640	147	83	9	5
300	62	930	585	855	561	1.809	1.039	18	9	1	0
98	11	436	301	364	249	830	529	9	5	0	0
734	143	1.087	679	608	395	2.682	1.750	22	10	4	1
275	33	737	433	468	297	1.428	848	9	6	1	0
157	29	915	562	678	390	1.950	1.177	12	8	2	1
144	28	538	335	587	412	1.494	1.021	8	5	2	1
366	53	956	540	761	463	2.950	1.787	25	9	3	1
269	54	1.103	709	687	446	2.022	1.178	13	7	1	0
2.343	413	6.702	4.144	5.008	3.213	15.165	9.329	116	59	14	4
129	13	586	398	328	205	936	602	0	0	0	0
54	5	325	188	235	147	532	331	2	1	0	0
129	12	321	201	178	106	711	427	2	2	2	1
62	17	524	294	182	107	853	473	6	4	2	0
693	112	2.137	1.137	953	606	5.117	3.076	59	33	6	4
92	9	463	258	260	147	695	397	5	1	1	0
43	11	536	359	267	201	756	459	4	3	2	1
154	50	878	482	568	352	1.625	914	9	5	0	0
79	6	910	538	552	339	1.532	902	7	4	0	0
1.435	235	6.680	3.855	3.523	2.210	12.757	7.581	94	53	13	6
40	5	428	198	214	93	959	540	11	6	0	0
6.248	1.189	24.656	14.792	15.800	10.080	62.267	39.469	762	439	88	45

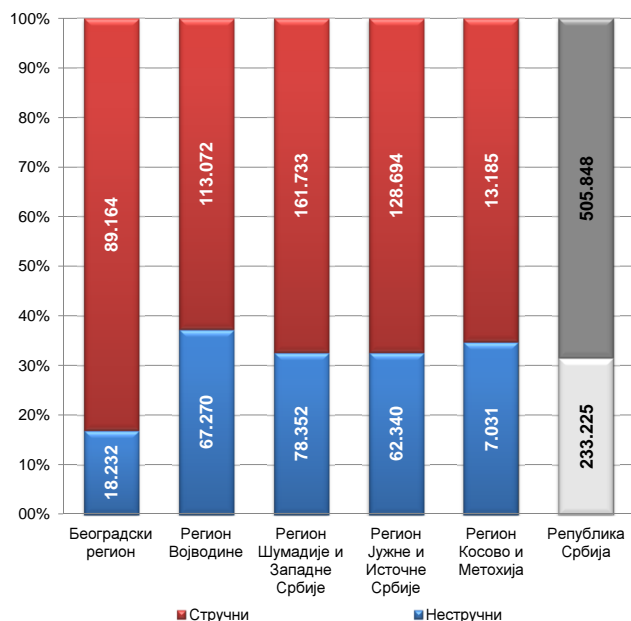
Графикон бр. 9 - Структура незапослених по регионима и полу на крају VII 2015. године

Chart No. 9 - Percentage of unemployed by regions and gender in the end of VII 2015



Графикон бр. 9а - Структура незапослених по регионима и стручности на крају VII 2015. године

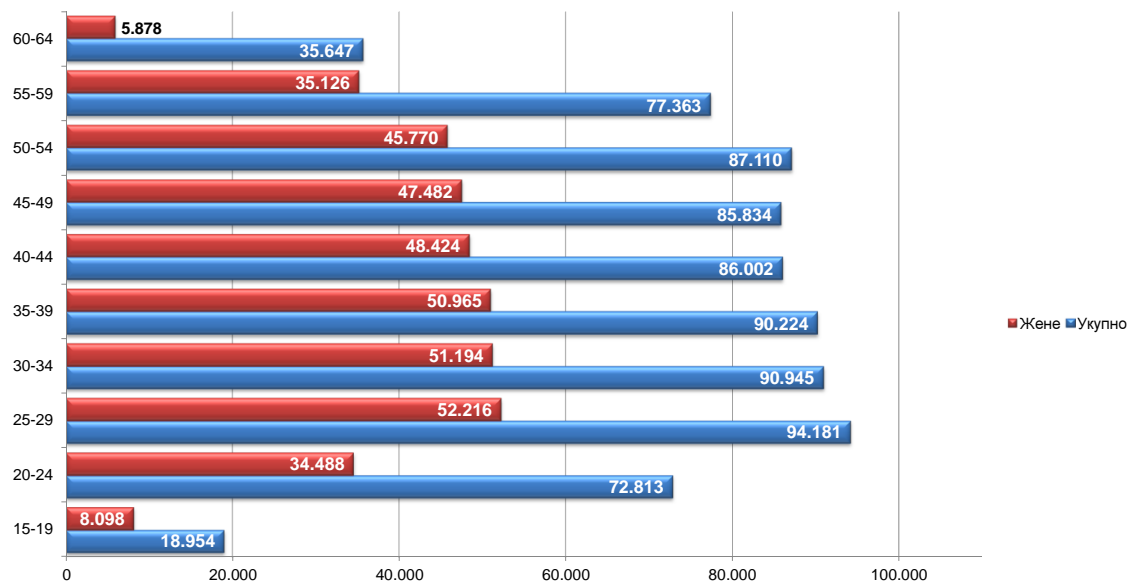
Chart No. 9a - Structure of unemployed by regions and skill in the end of VII 2015



T8 НЕЗАПОСЛЕНА ЛИЦА ПРЕМА СТАРОСТИ И ПОЛУ НА КРАЈУ ЈУЛА 2015. ГОДИНЕ

Ред. Бр. No	Област/Регион County/Region	Укупно Total	Жене Women	15-19		20-24		25-29		30-34	
				Укупно Total	Жене Women	Укупно Total	Жене Women	Укупно Total	Жене Women	Укупно Total	Жене Women
1	Београдска област	107.396	59.627	1.972	866	7.735	3.948	14.575	9.134	14.244	8.800
Београдски регион		107.396	59.627	1.972	866	7.735	3.948	14.575	9.134	14.244	8.800
2	Северно - бачка	14.155	6.794	551	225	1.299	618	1.419	780	1.452	832
3	Средње - банатска	16.466	8.093	571	252	1.775	889	2.005	1.033	1.899	1.026
4	Северно - банатска	11.867	5.786	478	223	1.166	579	1.302	708	1.292	726
5	Јужно - банатска	33.283	16.850	1.064	458	3.530	1.694	3.905	2.118	4.119	2.317
6	Западно - бачка	19.895	8.588	667	271	2.080	797	2.432	1.077	2.232	983
7	Јужно - бачка	58.973	31.582	1.518	657	5.368	2.588	7.846	4.654	7.831	4.625
8	Сремска	25.703	12.878	871	397	2.576	1.276	3.023	1.709	2.749	1.538
Регион Војводине		180.342	90.571	5.720	2.483	17.794	8.441	21.932	12.079	21.574	12.047
9	Мачванска	37.144	19.185	1.179	526	3.829	1.900	4.266	2.367	4.264	2.425
10	Колубарска	13.688	7.321	448	169	1.477	718	1.734	968	1.523	927
11	Шумадијска	35.175	19.500	831	322	3.230	1.608	4.276	2.654	4.116	2.486
12	Поморавска	28.595	14.712	681	305	3.085	1.441	3.583	1.955	3.459	1.923
13	Златиборска	30.850	15.479	604	240	3.010	1.370	3.929	2.022	3.736	2.023
14	Моравичка	20.632	11.162	362	129	1.725	886	2.433	1.467	2.353	1.401
15	Рашка	45.883	23.069	1.019	493	5.059	2.421	6.211	3.147	6.209	3.195
16	Расинска	28.118	14.545	507	205	2.546	1.190	3.513	1.906	3.578	2.047
Регион Шумадије и Западне Србије		240.085	124.973	5.631	2.389	23.961	11.534	29.945	16.486	29.238	16.427
17	Подунавска	16.477	8.645	641	250	2.071	919	2.118	1.124	2.116	1.233
18	Браничевска	9.813	5.107	340	156	1.294	619	1.354	747	1.198	688
19	Борска	12.690	6.638	370	156	1.437	675	1.674	919	1.512	852
20	Зајечарска	13.812	6.782	354	153	1.231	561	1.646	888	1.681	893
21	Нишавска	48.384	21.842	1.184	459	4.833	2.011	6.137	3.060	5.855	2.919
22	Топличка	15.334	7.336	457	201	1.707	762	1.861	932	1.572	854
23	Пиротска	12.406	6.410	287	105	1.121	545	1.439	800	1.341	801
24	Јабланичка	34.134	15.938	917	389	3.396	1.441	3.978	2.009	3.896	1.979
25	Пчињска	27.984	14.360	607	242	2.716	1.318	3.472	1.964	3.348	1.920
Регион Јужне и Источне Србије		191.034	93.058	5.157	2.111	19.806	8.851	23.679	12.443	22.519	12.139
Регион Косово и Метохија		20.216	11.412	474	249	3.517	1.714	4.050	2.074	3.370	1.781
Република Србија		739.073	379.641	18.954	8.098	72.813	34.488	94.181	52.216	90.945	51.194

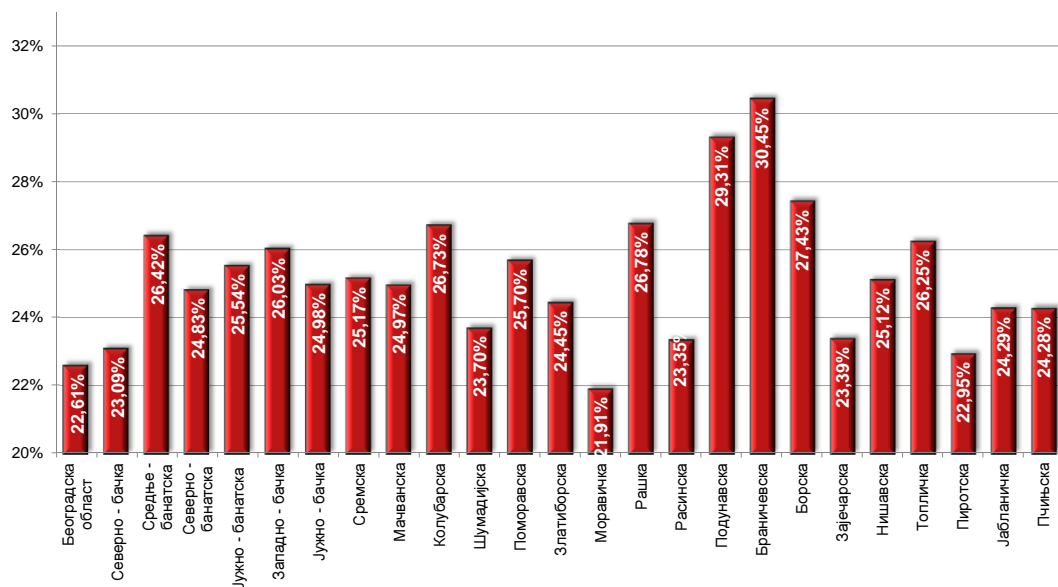
Графикон бр. 10 - Незапослена лица према старости и полу на крају VII 2015. године
 Chart No. 10 - Unemployed persons by age and gender in the end of VII 2015



T8 UNEMPLOYED PERSONS BY AGE AND SEX IN THE END OF JULY 2015

35-39		40-44		45-49		50-54		55-59		60-64	
Укупно Total	Жене Women	Укупно Total	Жене Women	Укупно Total	Жене Women	Укупно Total	Жене Women	Укупно Total	Жене Women	Укупно Total	Жене Women
13.316	8.080	12.275	7.351	12.088	6.971	13.075	7.393	12.505	6.253	5.611	831
13.316	8.080	12.275	7.351	12.088	6.971	13.075	7.393	12.505	6.253	5.611	831
1.525	825	1.464	800	1.676	875	1.951	956	1.868	757	950	126
1.905	1.041	1.831	990	1.914	1.002	2.116	1.026	1.671	709	779	125
1.411	802	1.377	747	1.409	708	1.532	716	1.370	520	530	57
4.227	2.354	3.988	2.135	3.602	1.958	3.562	1.878	3.540	1.604	1.746	334
2.345	1.096	2.349	1.158	2.667	1.337	2.554	1.140	1.843	669	726	60
7.568	4.434	7.053	4.050	7.084	3.923	7.061	3.752	5.589	2.574	2.055	325
2.826	1.597	2.905	1.630	3.019	1.657	3.228	1.582	3.057	1.302	1.449	190
21.807	12.149	20.967	11.510	21.371	11.460	22.004	11.050	18.938	8.135	8.235	1.217
4.515	2.575	4.330	2.448	4.387	2.442	4.444	2.337	4.101	1.864	1.829	301
1.556	960	1.431	820	1.528	947	1.738	978	1.533	715	720	119
4.058	2.461	3.947	2.387	4.061	2.475	4.365	2.456	4.413	2.266	1.878	385
3.523	1.934	3.269	1.889	3.073	1.712	3.059	1.699	3.212	1.538	1.651	316
3.797	2.073	3.766	2.069	3.927	2.135	3.904	2.065	3.029	1.328	1.148	154
2.553	1.511	2.446	1.443	2.518	1.471	2.699	1.528	2.480	1.184	1.063	142
5.997	3.178	5.745	3.204	5.179	2.821	4.846	2.503	3.795	1.721	1.823	386
3.862	2.296	3.414	1.961	3.252	1.785	3.109	1.587	2.910	1.342	1.427	226
29.861	16.988	28.348	16.221	27.925	15.788	28.164	15.153	25.473	11.958	11.539	2.029
2.118	1.305	1.911	1.127	1.774	1.015	1.657	891	1.432	676	639	105
1.198	719	1.097	617	997	566	939	482	867	426	529	87
1.500	860	1.503	869	1.434	820	1.357	761	1.307	617	596	109
1.648	865	1.646	873	1.613	884	1.621	850	1.606	716	766	99
5.806	2.781	5.476	2.742	5.629	2.849	5.722	2.742	5.162	1.986	2.580	293
1.741	921	1.777	939	1.851	995	1.880	902	1.637	684	851	146
1.374	825	1.482	869	1.530	850	1.695	906	1.502	636	635	73
4.141	2.117	4.262	2.156	4.228	2.173	4.283	2.073	3.280	1.332	1.753	269
3.373	1.968	3.597	2.019	3.867	2.056	3.369	1.670	2.525	1.027	1.110	176
22.899	12.361	22.751	12.211	22.923	12.208	22.523	11.277	19.318	8.100	9.459	1.357
2.341	1.387	1.661	1.131	1.527	1.055	1.344	897	1.129	680	803	444
90.224	50.965	86.002	48.424	85.834	47.482	87.110	45.770	77.363	35.126	35.647	5.878

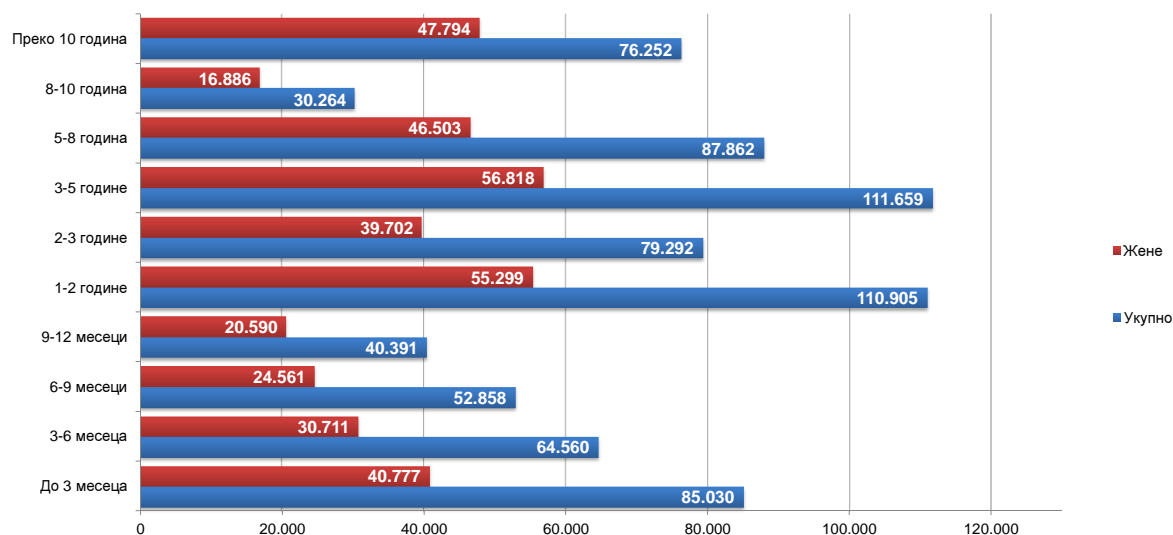
Графикон бр. 10а - Незапослена лица до 30 година старости по окрузима на крају VII 2015. године
 Chart No. 10a - Unemployed up to 30 years of age by counties in the end of VII 2015



**T9 НЕЗАПОСЛЕНА ЛИЦА ПРЕМА ТРАЈАЊУ НЕЗАПОСЛЕНОСТИ И ПОЛУ
НА КРАЈУ ЈУЛА 2015. ГОДИНЕ**

Ред. Бр. №	Област/Регион <i>County/Region</i>	Укупно <i>Total</i>	Жене <i>Women</i>	До 3 месеца <i>to 3 months</i>		3-6 месеци <i>3-6 months</i>		6-9 месеци <i>6-9 months</i>		9-12 месеци <i>9-12 months</i>	
				Укупно <i>Total</i>	Жене <i>Women</i>	Укупно <i>Total</i>	Жене <i>Women</i>	Укупно <i>Total</i>	Жене <i>Women</i>	Укупно <i>Total</i>	Жене <i>Women</i>
1	Београдска област	107.396	59.627	15.739	8.100	11.497	6.016	9.181	4.924	7.310	4.195
Београдски регион		107.396	59.627	15.739	8.100	11.497	6.016	9.181	4.924	7.310	4.195
2	Северно - бачка	14.155	6.794	2.257	1.083	1.253	570	1.027	468	800	386
3	Средње - банатска	16.466	8.093	2.764	1.322	1.857	854	1.465	660	983	503
4	Северно - банатска	11.867	5.786	1.643	758	1.310	593	862	377	687	302
5	Јужно - банатска	33.283	16.850	3.787	1.755	2.720	1.230	2.349	1.026	1.783	845
6	Западно - бачка	19.895	8.588	2.647	1.140	1.712	702	1.375	516	1.136	478
7	Јужно - бачка	58.973	31.582	7.904	3.940	5.880	2.934	4.708	2.234	3.658	1.978
8	Сремска	25.703	12.878	3.508	1.694	2.623	1.245	1.908	831	1.585	785
Регион Војводине		180.342	90.571	24.510	11.692	17.355	8.128	13.694	6.112	10.632	5.277
9	Мачванска	37.144	19.185	3.435	1.612	3.297	1.449	2.391	1.095	1.907	945
10	Колубарска	13.688	7.321	1.479	705	1.428	779	1.018	475	758	383
11	Шумадијска	35.175	19.500	3.381	1.645	2.984	1.451	2.219	1.075	2.047	1.011
12	Поморавска	28.595	14.712	2.500	1.203	2.121	1.013	1.866	824	1.369	658
13	Златиборска	30.850	15.479	2.890	1.358	2.492	1.150	2.160	924	1.463	749
14	Моравичка	20.632	11.162	2.106	1.081	1.786	915	1.880	988	1.111	608
15	Рашка	45.883	23.069	3.768	1.697	2.750	1.296	2.591	1.171	2.039	1.049
16	Расинска	28.118	14.545	2.648	1.220	2.168	1.001	1.795	818	1.297	674
Регион Шумадије и Западне Србије		240.085	124.973	22.207	10.521	19.026	9.054	15.920	7.370	11.991	6.077
17	Подунавска	16.477	8.645	2.240	1.071	1.696	813	1.405	614	1.018	532
18	Браничевска	9.813	5.107	1.218	597	1.165	568	919	453	630	348
19	Борска	12.690	6.638	1.311	585	1.088	509	866	422	690	353
20	Зајечарска	13.812	6.782	1.289	610	1.172	545	1.000	446	715	339
21	Нишавска	48.384	21.842	5.125	2.240	3.537	1.529	2.989	1.281	2.550	1.126
22	Топличка	15.334	7.336	1.366	616	938	381	921	391	691	334
23	Пиротска	12.406	6.410	2.137	1.178	1.004	464	869	383	585	267
24	Јабланичка	34.134	15.938	3.066	1.366	2.348	1.002	2.311	899	1.576	742
25	Пчињска	27.984	14.360	3.919	1.758	3.039	1.376	2.124	942	1.419	702
Регион Јужне и Источне Србије		191.034	93.058	21.671	10.021	15.987	7.187	13.404	5.831	9.874	4.743
Регион Косово и Метохија		20.216	11.412	903	443	695	326	659	324	584	298
Република Србија		739.073	379.641	85.030	40.777	64.560	30.711	52.858	24.561	40.391	20.590

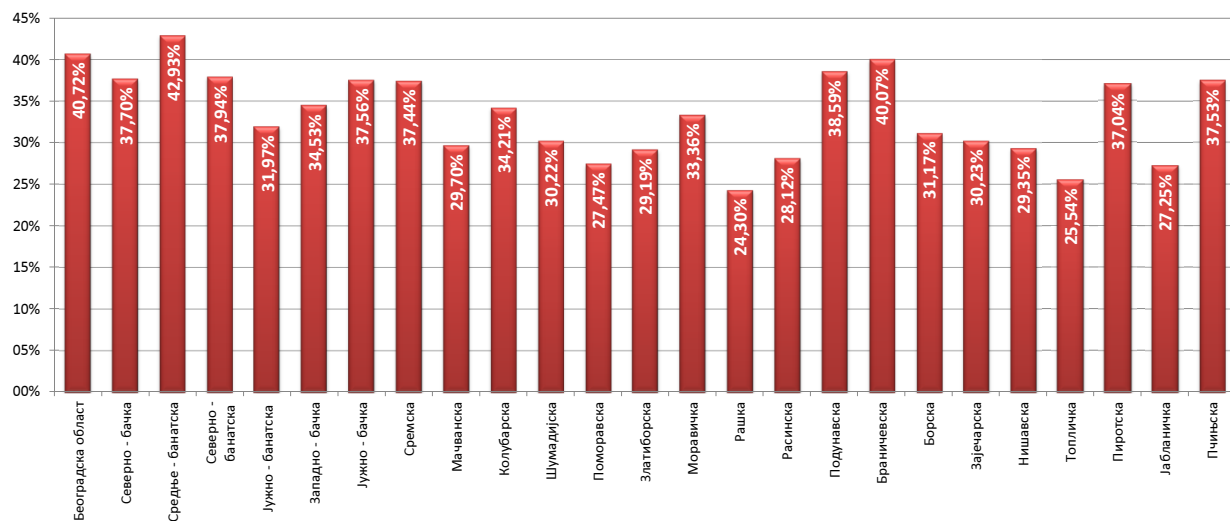
Графикон бр. 11- Незапослена лица према трајању незапослености и полу на крају VII 2015. године
Chart No. 11- Unemployed persons by duration of unemployment and gender in the end of VII 2015



**T9 UNEMPLOYED PERSONS BY DURATION OF UNEMPLOYMENT AND SEX
IN THE END OF JULY 2015**

1-2 године 1-2 years		2-3 године 2-3 years		3-5 године 3-5 years		5-8 година 5-8 years		8-10 година 8-10 years		Преко 10 година Over 10 years	
Укупно Total	Жене Women	Укупно Total	Жене Women	Укупно Total	Жене Women	Укупно Total	Жене Women	Укупно Total	Жене Women	Укупно Total	Жене Women
16.818	9.409	11.345	6.347	15.662	8.970	9.823	5.627	3.112	1.839	6.909	4.200
16.818	9.409	11.345	6.347	15.662	8.970	9.823	5.627	3.112	1.839	6.909	4.200
2.280	1.069	1.679	775	2.135	1.031	1.474	728	348	167	902	517
2.697	1.313	1.756	841	2.037	1.012	1.527	829	379	194	1.001	565
1.889	843	1.272	630	1.703	886	1.227	644	379	195	895	558
4.961	2.418	3.394	1.692	4.753	2.346	4.123	2.221	1.453	800	3.960	2.517
3.245	1.347	2.398	1.006	3.148	1.316	2.062	926	692	321	1.480	836
9.077	4.811	5.901	3.198	8.503	4.572	6.656	3.855	1.836	1.078	4.850	2.982
4.173	2.085	2.705	1.378	3.773	1.912	2.644	1.337	714	373	2.070	1.238
28.322	13.886	19.105	9.520	26.052	13.075	19.713	10.540	5.801	3.128	15.158	9.213
5.498	2.693	4.092	2.032	5.877	3.080	4.519	2.507	1.480	818	4.648	2.954
2.218	1.179	1.584	858	2.255	1.193	1.452	857	369	222	1.127	670
5.292	2.797	3.688	1.973	5.579	3.092	4.360	2.558	1.462	914	4.163	2.984
4.171	2.002	3.113	1.551	4.310	2.169	4.165	2.271	1.431	766	3.549	2.255
4.966	2.424	3.484	1.687	4.486	2.257	3.265	1.697	1.400	738	4.244	2.495
3.087	1.572	2.410	1.299	2.891	1.619	2.733	1.520	732	413	1.896	1.147
5.734	2.714	4.738	2.258	7.720	3.659	6.425	3.174	2.241	1.203	7.877	4.848
3.909	1.915	2.907	1.454	4.313	2.210	3.793	1.992	1.408	780	3.880	2.481
34.875	17.296	26.016	13.112	37.431	19.279	30.712	16.576	10.523	5.854	31.384	19.834
2.618	1.250	1.656	829	2.343	1.287	1.552	891	579	379	1.370	979
1.581	815	1.098	549	1.462	753	903	517	291	169	546	338
2.067	1.055	1.477	753	2.060	1.095	1.388	749	559	312	1.184	805
1.974	961	1.425	650	2.362	1.143	1.915	923	644	363	1.316	802
7.240	3.107	5.467	2.318	8.249	3.498	6.473	2.909	2.216	1.143	4.538	2.691
2.259	1.077	1.645	767	2.759	1.266	2.190	1.048	839	445	1.726	1.011
1.934	977	1.321	663	1.444	701	1.496	786	614	386	1.002	605
4.704	2.111	3.256	1.407	5.220	2.253	6.010	2.851	1.871	1.012	3.772	2.295
4.483	2.352	3.089	1.545	4.023	2.153	2.477	1.368	868	516	2.543	1.648
28.860	13.705	20.434	9.481	29.922	14.149	24.404	12.042	8.481	4.725	17.997	11.174
2.030	1.003	2.392	1.242	2.592	1.345	3.210	1.718	2.347	1.340	4.804	3.373
110.905	55.299	79.292	39.702	111.659	56.818	87.862	46.503	30.264	16.886	76.252	47.794

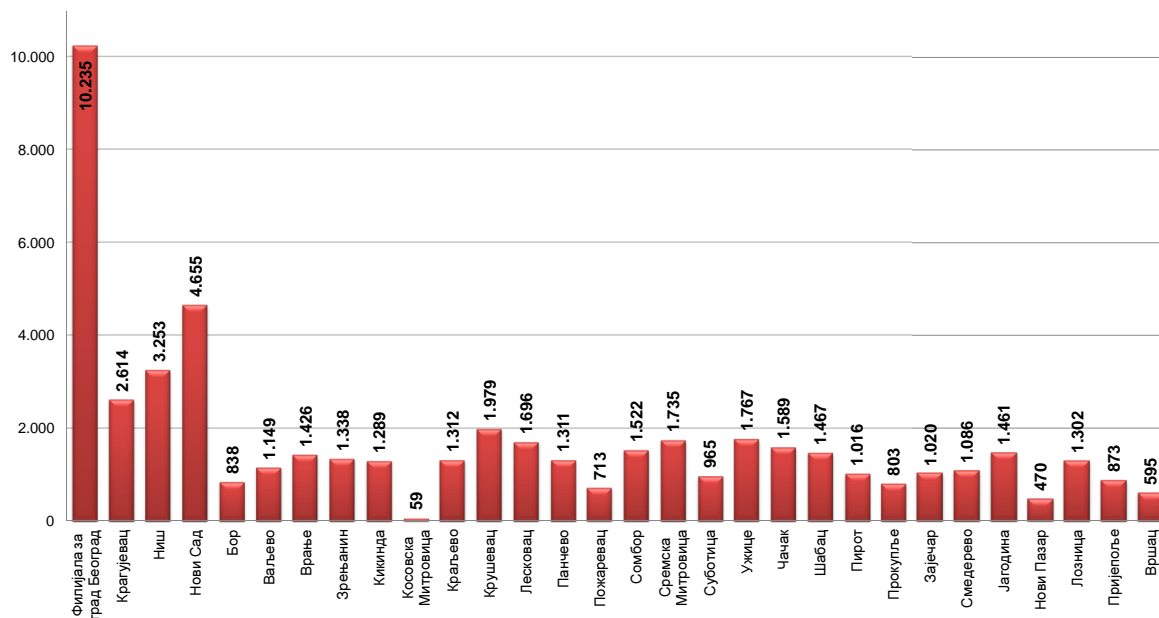
Графикон бр. 11а - Учесће незапослених лица која се налазе на евиденцији до 1 године у укупном броју незапослених лица на крају VII 2015 године
Chart No. 11a - Participation of the unemployed (up to 1 year) by duration of unemployment in the end of VII 2015



T10 КОРИСНИЦИ НОВЧАНЕ НАКНАДЕ ПО МЕСЕЦИМА И ПОЛУ

Редни број No	Филијала Branchoffice	Ø 2013.		VII 2014		VIII 2014		IX 2014		X 2014		XI 2014	
		Укупно Total	Жене Women	Укупно Total	Жене Women	Укупно Total	Жене Women	Укупно Total	Жене Women	Укупно Total	Жене Women	Укупно Total	Жене Women
1	Филијала за град Београд	13.913	7.314	14.322	7.471	14.200	7.507	13.647	7.272	13.316	7.047	13.163	6.949
2	Крагујевац	2.625	1.169	2.527	1.132	2.444	1.124	2.479	1.139	2.391	1.073	2.576	1.085
3	Ниш	3.955	1.729	3.757	1.663	3.758	1.672	3.680	1.615	3.672	1.591	3.626	1.563
4	Нови Сад	5.728	2.748	5.566	2.667	5.504	2.660	5.247	2.560	5.170	2.511	5.109	2.484
5	Бор	905	424	878	426	873	417	855	408	844	413	864	420
6	Ваљево	1.121	511	1.112	502	1.110	514	1.101	515	1.078	482	1.123	523
7	Врање	1.647	777	1.655	779	1.724	852	1.628	813	1.546	752	1.461	722
8	Зрењанин	1.524	613	1.481	608	1.515	609	1.483	607	1.413	558	1.398	582
9	Кикинда	1.323	509	1.358	520	1.293	478	1.237	469	1.208	447	1.151	441
10	Косовска Митровица	80	36	97	44	87	35	101	47	80	43	76	42
11	Краљево	1.583	761	1.543	729	1.544	753	1.455	694	1.443	683	1.409	675
12	Крушевац	2.155	1.032	2.197	1.062	2.191	1.089	2.128	1.046	2.125	1.038	2.079	1.026
13	Лесковац	2.002	863	1.932	861	2.055	964	1.923	847	1.867	830	1.896	844
14	Панчево	1.288	529	1.366	558	1.317	541	1.266	525	1.203	500	1.123	459
15	Пожаревац	738	342	682	314	701	329	662	318	617	291	627	301
16	Сомбор	1.578	670	1.552	624	1.525	644	1.493	632	1.373	582	1.447	660
17	Сремска Митровица	2.204	1.028	2.028	909	2.120	978	2.129	1.004	2.032	937	2.000	942
18	Суботица	1.318	602	1.266	567	1.232	551	1.178	535	1.147	532	1.127	518
19	Ужице	1.923	974	1.908	977	1.853	963	1.828	936	1.762	897	1.770	899
20	Чачак	2.156	1.005	2.089	993	2.138	944	2.045	904	2.018	930	1.912	885
21	Шабац	1.297	576	1.285	556	1.258	546	1.192	542	1.185	550	1.217	563
22	Пирот	1.448	727	1.398	723	1.385	708	1.259	635	1.151	531	1.033	443
23	Прокупље	1.004	435	910	381	925	390	889	379	880	382	897	393
24	Зајечар	1.088	493	1.042	473	1.010	467	966	439	1.003	463	1.013	466
25	Смедеревево	1.249	519	1.183	502	1.171	511	1.158	506	1.084	459	1.132	511
26	Јагодина	1.691	748	1.537	684	1.629	738	1.567	709	1.422	625	1.476	671
27	Нови Пазар	581	251	545	224	595	249	569	241	559	239	570	250
28	Лозница	1.222	485	1.143	425	1.177	441	1.156	453	1.122	433	1.131	445
29	Пријеполје	1.030	509	1.043	516	996	501	1.013	525	948	479	941	472
30	Вршац	553	257	540	248	524	251	522	253	481	225	473	229
Република Србија		60.930	28.635	59.942	28.138	59.854	28.426	57.856	27.568	56.157	26.529	55.836	26.467

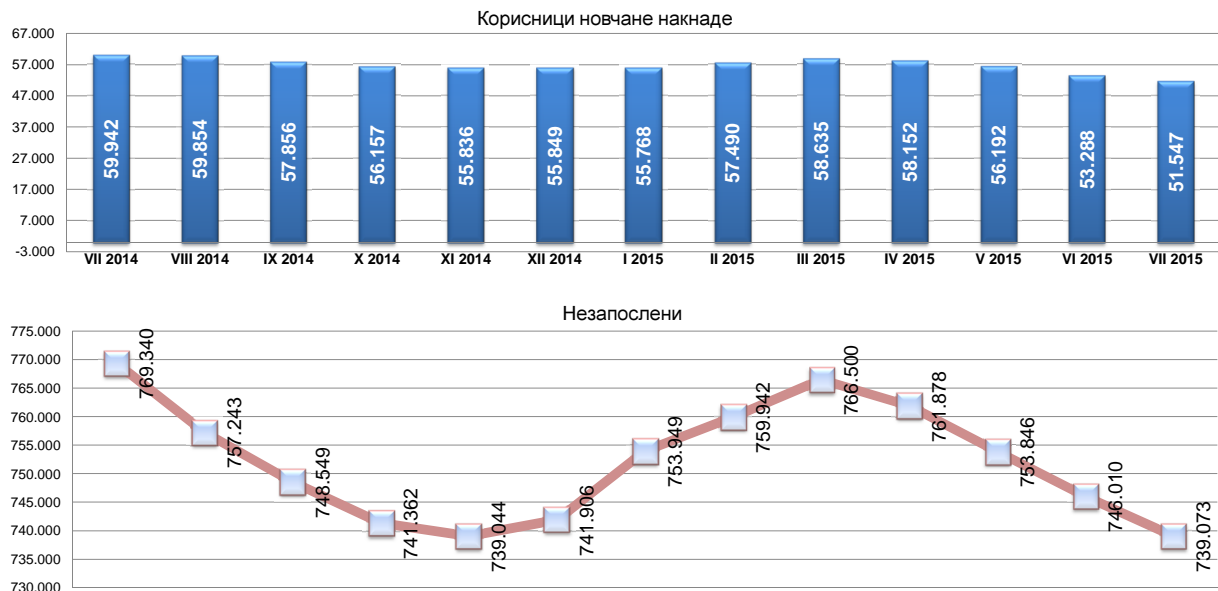
Графикон бр. 12 - Корисници новчане накнаде по филијалама у VII 2015. године
 Chart No. 12 - Unemployment benefit recipients by branchoffice in VII 2015



T10 UNEMPLOYMENT BENEFIT RECIPIENTS BY MONTH AND SEX

XII 2014		I 2015		II 2015		III 2015		IV 2015		V 2015		VI 2015		VII 2015		Индекси Index		
Укупно Total	Жене Women	Укупно Total	Жене Women	Укупно Total	Жене Women	Укупно Total	Жене Women	Укупно Total	Жене Women	Укупно Total	Жене Women	Укупно Total	Жене Women	Укупно Total	Жене Women	VII 2015 / VII 2014	VII 2015 / XII 2014	VII 2015 / VI 2015
13.066	6.848	12.706	6.555	12.591	6.320	12.521	6.292	12.582	6.364	12.133	6.168	11.139	5.708	10.235	5.273	71,46	78,33	91,88
2.570	1.083	2.657	1.104	2.711	1.137	2.759	1.172	2.645	1.128	2.683	1.197	2.607	1.177	2.614	1.204	103,44	101,71	100,27
3.630	1.577	3.605	1.537	3.719	1.566	3.620	1.530	3.447	1.458	3.398	1.436	3.313	1.358	3.253	1.407	86,59	89,61	98,19
5.226	2.519	4.919	2.328	5.012	2.321	5.320	2.525	5.184	2.489	5.009	2.437	4.828	2.348	4.655	2.289	83,63	89,07	96,42
881	428	876	417	902	437	909	461	909	466	935	459	878	433	838	406	95,44	95,12	95,44
1.063	485	1.035	466	1.062	463	1.130	506	1.102	492	1.295	720	1.232	696	1.149	635	103,33	108,09	93,26
1.400	661	1.406	635	1.511	643	1.530	634	1.458	614	1.380	601	1.478	650	1.426	607	86,16	101,86	96,48
1.386	606	1.438	624	1.516	631	1.539	631	1.515	627	1.441	578	1.363	548	1.338	563	90,34	96,54	98,17
1.035	412	1.018	425	1.220	505	1.292	540	1.337	572	1.469	591	1.353	538	1.289	506	94,92	124,54	95,27
77	39	73	37	79	45	85	51	78	45	65	36	58	33	59	38	60,82	76,62	101,72
1.433	688	1.490	722	1.436	687	1.558	759	1.534	748	1.395	675	1.309	613	1.312	601	85,03	91,56	100,23
2.020	980	1.961	945	1.929	900	2.110	967	2.229	1.021	2.114	955	2.028	895	1.979	870	90,08	97,97	97,58
1.897	806	1.954	808	2.059	824	1.994	802	1.908	767	1.807	731	1.701	675	1.696	690	87,78	89,40	99,71
1.112	457	1.161	488	1.402	573	1.351	552	1.307	540	1.305	520	1.330	526	1.311	525	95,97	117,90	98,57
707	325	757	362	814	402	852	412	860	415	757	338	739	332	713	318	104,55	100,85	96,48
1.342	596	1.341	596	1.323	561	1.468	629	1.469	600	1.384	579	1.352	535	1.522	528	98,07	113,41	112,57
1.996	908	1.945	843	2.002	839	2.003	822	2.019	833	1.984	869	1.871	854	1.735	759	85,55	86,92	92,73
1.105	515	1.088	493	1.086	483	1.039	448	1.070	459	1.035	446	1.015	460	965	421	76,22	87,33	95,07
1.839	909	1.938	919	1.958	888	2.050	891	2.085	917	1.857	844	1.719	820	1.767	837	92,61	96,08	102,79
2.054	944	2.137	936	2.157	964	2.064	901	1.987	872	1.858	817	1.701	771	1.589	715	76,07	77,36	93,42
1.228	572	1.311	582	1.317	566	1.321	569	1.448	594	1.441	603	1.473	624	1.467	615	114,16	119,46	99,59
1.019	426	1.021	398	1.105	445	1.079	425	1.030	406	963	382	963	401	1.016	459	72,68	99,71	105,50
934	403	945	392	964	383	948	376	926	370	916	376	808	333	803	341	88,24	85,97	99,38
1.068	496	1.094	498	1.177	550	1.253	566	1.271	596	1.168	555	998	462	1.020	478	97,89	95,51	102,20
1.114	494	1.168	523	1.300	563	1.336	585	1.269	556	1.198	522	1.140	502	1.086	496	91,80	97,49	95,26
1.409	650	1.439	646	1.603	646	1.630	679	1.641	704	1.472	628	1.502	629	1.461	596	95,06	103,69	97,27
620	285	583	268	583	265	567	256	526	249	527	251	457	215	470	229	86,24	75,81	102,84
1.152	465	1.137	466	1.288	541	1.579	636	1.582	655	1.521	644	1.415	590	1.302	534	113,91	113,02	92,01
941	463	955	446	983	428	1.019	450	1.027	467	988	459	882	421	873	427	83,70	92,77	98,98
509	240	597	267	661	281	690	296	688	298	681	299	625	271	595	257	110,19	116,90	95,20
55.849	26.287	55.768	25.732	57.490	25.866	58.635	26.370	58.152	26.329	56.192	25.721	53.288	24.423	51.547	23.630	85,99	92,30	96,73

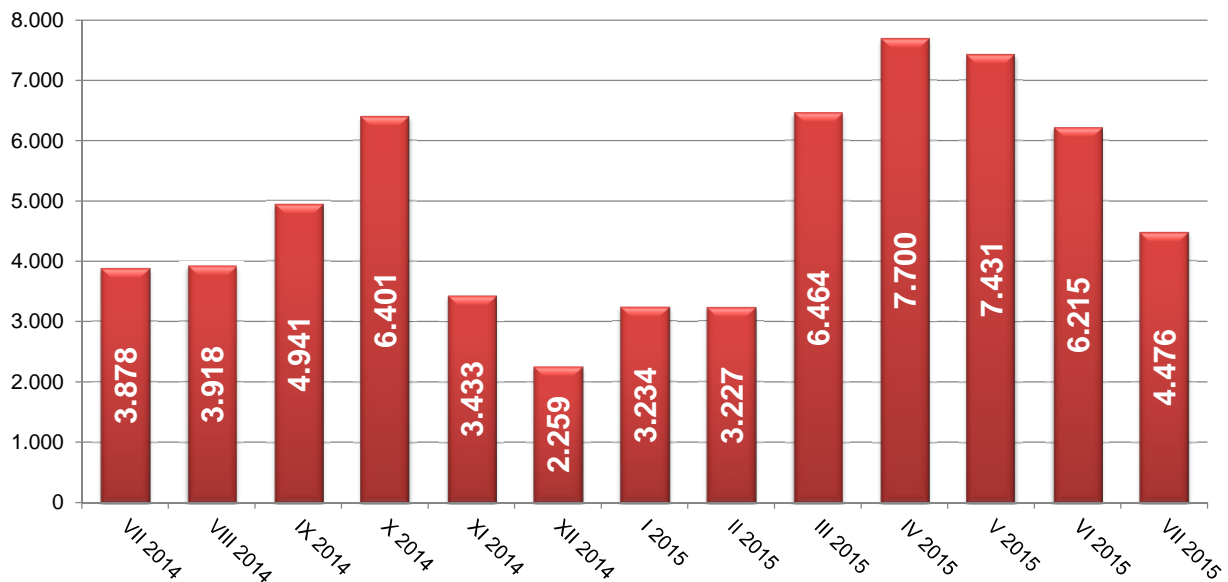
Графикон бр. 12 а- Корисници новчане накнаде и незапослени по месецима у периоду VII 2014. - VII 2015. године
 Chart No. 12 a- Unemployment benefit recipients by month in period VII 2014 - VII 2015



T11 ПРИЈАВЉЕНЕ ПОТРЕБЕ ЗА ЗАПОШЉАВАЊЕМ ПО МЕСЕЦИМА

Редни број <i>No</i>	Област <i>County</i>	Ø 2013	VII 2014	VIII 2014	IX 2014	X 2014	XI 2014
1	Београдска област	856	1.021	800	1.062	1.772	947
Београдски регион		856	1.021	800	1.062	1.772	947
2	Северно - бачка	125	274	96	122	136	109
3	Средње - банатска	116	115	176	247	339	34
4	Северно - банатска	139	153	223	104	188	67
5	Јужно - банатска	80	83	203	72	183	55
6	Западно - бачка	132	43	225	66	198	42
7	Јужно - бачка	351	538	402	561	512	380
8	Сремска	165	236	232	259	155	131
Регион Војводине		1.108	1.442	1.557	1.431	1.711	818
9	Мачванска	142	118	161	331	228	173
10	Колубарска	81	53	49	117	76	114
11	Шумадијска	131	131	145	142	220	148
12	Поморавска	113	138	122	293	151	70
13	Златиборска	159	226	107	225	208	71
14	Моравичка	89	77	84	101	87	96
15	Рашка	154	115	136	254	327	200
16	Расинска	81	133	56	191	207	92
Регион Шумадије и Западне Србије		951	991	860	1.654	1.504	964
17	Подунавска	98	54	182	89	281	146
18	Браничевска	45	17	83	61	240	19
19	Борска	37	11	22	8	53	22
20	Зајечарска	21	28	18	21	77	8
21	Нишавска	138	158	177	184	207	98
22	Топличка	51	54	7	232	47	210
23	Пиротска	126	46	139	82	334	28
24	Јабланичка	40	48	9	60	96	18
25	Пчињска	52	8	63	53	66	155
Регион Јужне и Источне Србије		607	424	700	790	1.401	704
Регион Косово и Метохија		2	0	1	4	12	0
Република Србија		3.523	3.878	3.918	4.941	6.401	3.433

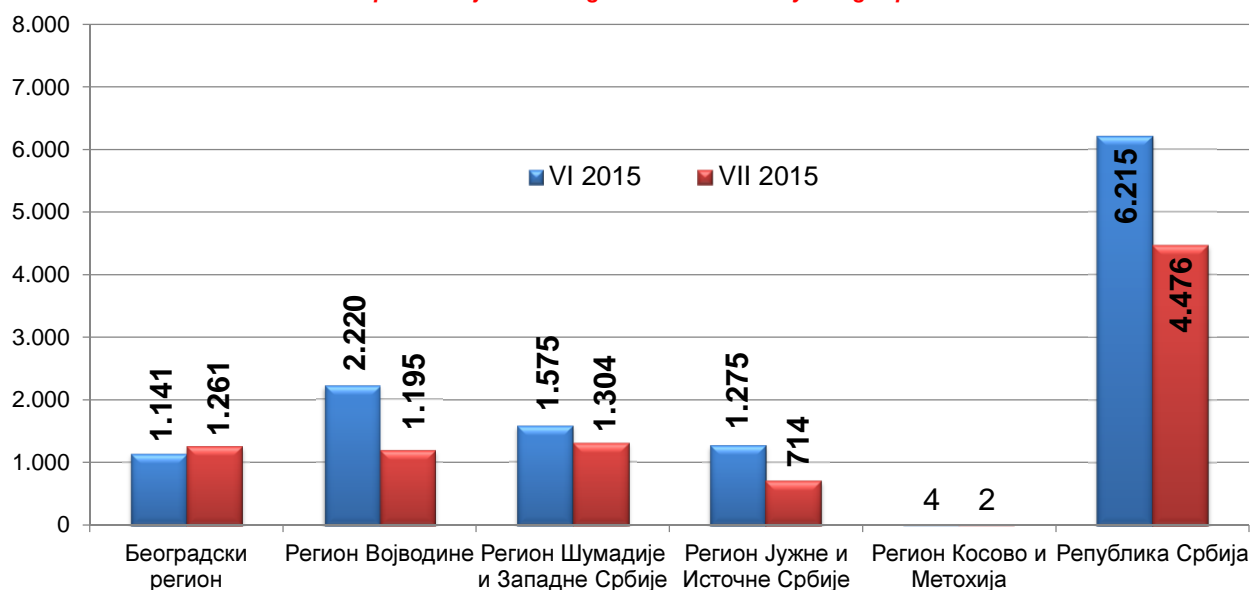
Графикон бр. 13 - Пријављене потребе за запошљавањем у периоду VII 2014 - VII 2015
Chart No. 13 - Requests for jobmatching services in vacancy filling in period VII 2014 - VII 2015



T11 REQUESTS FOR JOBMATCHING SERVICES IN VACANCY FILLING BY MONTHS

XII 2014	I 2015	II 2015	III 2015	IV 2015	V 2015	VI 2015	VII 2015	Индекс Index
								VII 2015 / VII 2014
596	979	867	1.636	2.706	1.817	1.141	1.261	123,51
596	979	867	1.636	2.706	1.817	1.141	1.261	123,51
22	75	124	186	214	366	176	144	52,55
37	51	65	99	294	357	206	104	90,43
31	55	109	518	173	229	312	107	69,93
28	37	88	106	192	565	165	58	69,88
183	79	74	153	283	53	170	63	146,51
264	401	348	477	527	472	1.000	465	86,43
68	69	132	332	173	537	191	254	107,63
633	767	940	1.871	1.856	2.579	2.220	1.195	82,87
117	84	110	178	184	257	259	176	149,15
29	28	49	282	177	94	65	110	207,55
122	66	51	630	89	225	456	192	146,56
63	89	93	128	265	214	136	98	71,01
101	58	162	190	463	296	261	278	123,01
42	141	176	123	202	146	141	228	296,10
118	83	156	274	166	206	123	108	93,91
65	62	37	72	292	126	134	114	85,71
657	611	834	1.877	1.838	1.564	1.575	1.304	131,58
57	159	150	135	457	89	270	137	253,70
16	62	66	28	36	60	34	64	376,47
34	18	16	19	19	410	40	45	409,09
26	14	15	10	9	209	55	18	64,29
80	160	112	228	248	385	244	166	105,06
5	303	73	207	77	58	256	14	25,93
68	82	53	121	313	49	142	89	193,48
49	28	77	187	77	137	130	48	100,00
36	51	23	145	62	70	104	133	1.662,50
371	877	585	1.080	1.298	1.467	1.275	714	168,40
2	0	1	0	0	4	4	2	
2.259	3.234	3.227	6.464	7.700	7.431	6.215	4.476	115,42

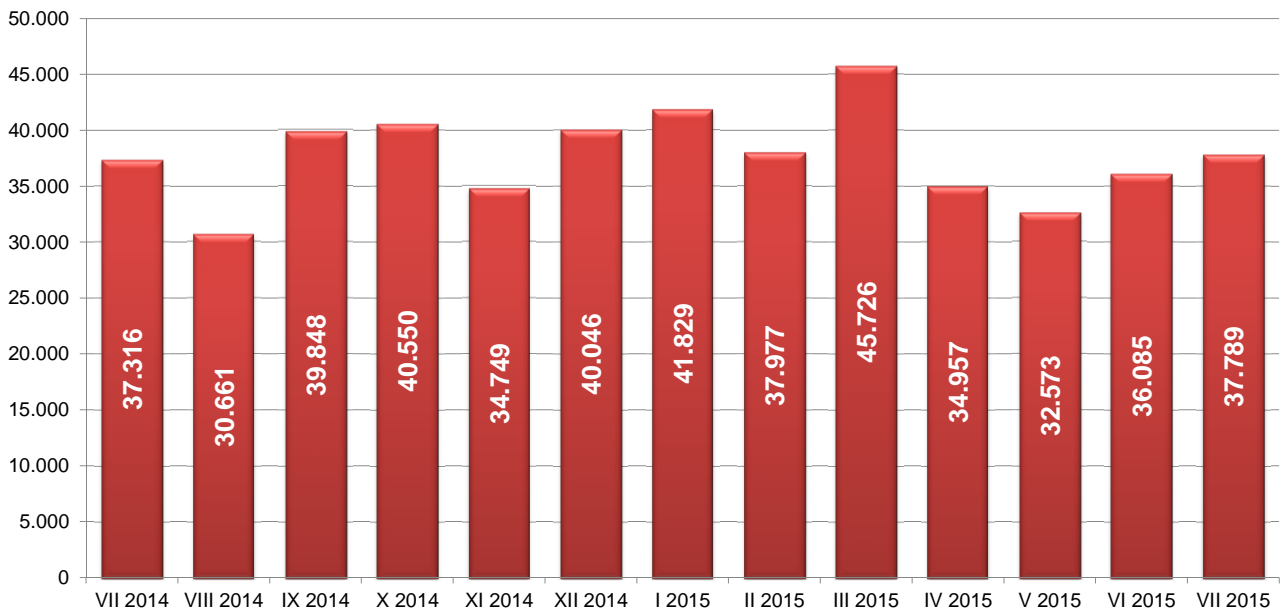
Графикон бр. 13а - Пријављене потребе за запошљавањем по регионима у периоду VI 2015 - VII 2015
Chart No. 13a - Requests for jobmatching services in vacancy filling in period VI 2015 - VII 2015



T12 НОВОПРИЈАВЉЕНИ ПО МЕСЕЦИМА И ПОЛУ

Редни број No	Област County	Ø 2013	VII 2014		VIII 2014		IX 2014		X 2014		XI 2014		XII 2014	
			Укупно Total	Жене Women	Укупно Total	Жене Women	Укупно Total	Жене Women	Укупно Total	Жене Women	Укупно Total	Жене Women	Укупно Total	Жене Women
1	Београдска област	7.516	7.822	4.236	6.545	3.498	8.994	4.911	9.627	5.342	7.916	4.275	8.180	4.303
Београдски регион		7.516	7.822	4.236	6.545	3.498	8.994	4.911	9.627	5.342	7.916	4.275	8.180	4.303
2	Северно - бачка	925	941	470	903	448	935	464	1.058	535	816	378	835	384
3	Средње - банатска	1.267	1.394	587	1.042	496	1.464	687	1.414	704	1.089	521	1.346	586
4	Северно - банатска	782	767	354	624	266	845	379	665	323	779	336	927	412
5	Јужно - банатска	1.457	1.531	738	1.325	651	1.713	806	1.584	781	1.440	675	1.705	778
6	Западно - бачка	1.056	1.163	549	838	403	1.258	619	1.123	559	893	383	1.079	456
7	Јужно - бачка	3.499	3.716	1.856	3.130	1.606	3.865	1.947	4.043	2.168	3.469	1.742	3.907	1.859
8	Сремска	1.527	1.786	844	1.417	710	1.733	787	1.710	863	1.479	643	1.459	648
Регион Војводине		10.512	11.298	5.398	9.279	4.580	11.813	5.689	11.597	5.933	9.965	4.678	11.258	5.123
9	Мачванска	1.407	1.537	748	1.263	619	1.506	763	1.606	747	1.250	581	1.635	714
10	Колубарска	706	783	390	613	313	909	452	694	356	592	296	753	373
11	Шумадијска	1.373	1.485	724	1.109	569	1.529	739	1.669	780	1.126	551	1.472	693
12	Поморавска	951	1.019	528	838	421	949	443	1.075	519	838	442	1.089	495
13	Златиборска	1.399	1.416	697	1.158	570	1.394	685	1.391	706	1.305	644	1.687	712
14	Моравичка	899	952	399	768	393	886	469	978	488	1.035	432	1.073	552
15	Рашка	1.373	1.223	645	1.177	548	1.541	768	1.553	824	1.421	729	1.595	735
16	Расинска	918	946	496	748	373	1.028	538	990	497	837	421	956	454
Регион Шумадије и Западне Србије		9.026	9.361	4.627	7.674	3.806	9.742	4.857	9.956	4.917	8.404	4.096	10.260	4.728
17	Подунавска	932	973	463	813	400	853	430	1.023	511	881	388	1.158	494
18	Браничевска	630	505	252	457	233	605	307	600	316	637	303	554	277
19	Борска	524	502	236	444	214	538	274	541	279	504	250	543	256
20	Зајечарска	540	508	231	427	205	653	314	555	285	542	249	647	298
21	Нишавска	2.183	2.277	1.086	1.871	934	2.596	1.182	2.324	1.119	1.983	960	2.406	1.094
22	Топличка	498	432	197	402	195	485	225	570	272	514	238	608	248
23	Пиротска	553	557	238	430	210	550	229	528	238	497	204	692	270
24	Јабланичка	1.394	1.386	656	1.072	504	1.325	571	1.536	734	1.474	602	1.845	730
25	Пчињска	1.461	1.392	727	1.077	530	1.417	629	1.418	684	1.172	508	1.611	690
Регион Јужне и Источне Србије		8.715	8.532	4.086	6.993	3.425	9.022	4.161	9.095	4.438	8.204	3.702	10.064	4.357
Регион Косово и Метохија		245	303	170	170	96	277	140	275	140	260	126	284	133
Република Србија		36.013	37.316	18.517	30.661	15.405	39.848	19.758	40.550	20.770	34.749	16.877	40.046	18.644

Графикон бр. 14 - Новопријављени у периоду VII 2014 - VII 2015
Chart No. 14 - Newly registered persons in period VII 2014 - VII 2015

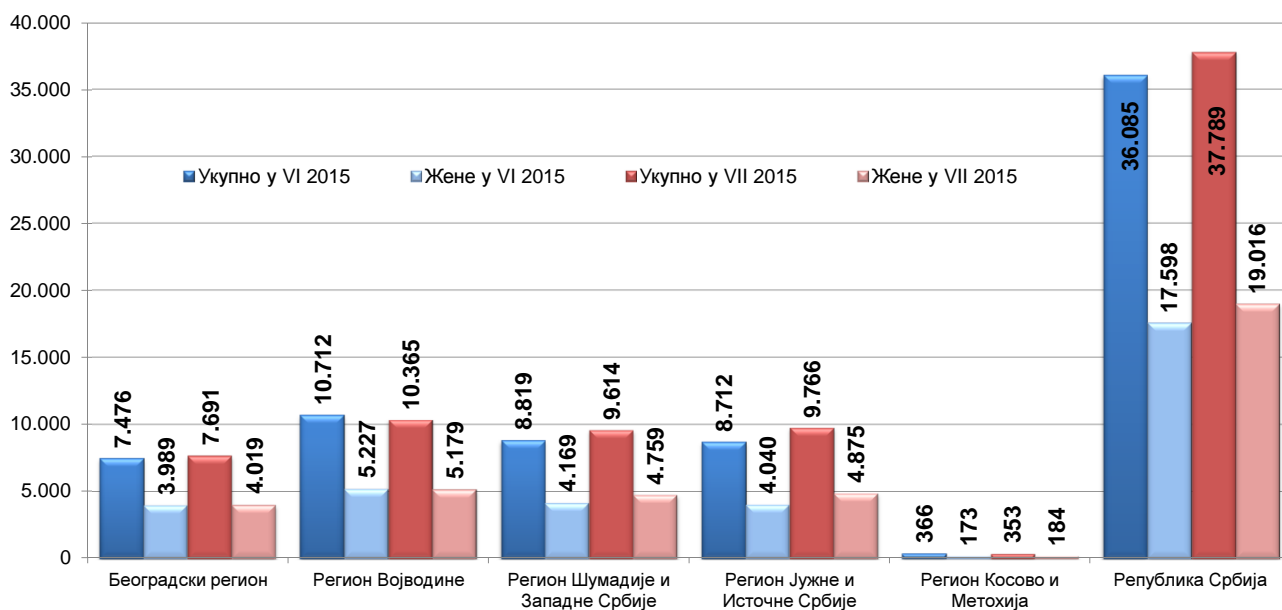


T12 NEWLY REGISTERED PERSONS BY MONTHS AND SEX

I 2015		II 2015		III 2015		IV 2015		V 2015		VI 2015		VII 2015		Индекси Index		
Укупно Total	Жене Women	Укупно Total	Жене Women	Укупно Total	Жене Women	Укупно Total	Жене Women	Укупно Total	Жене Women	Укупно Total	Жене Women	Укупно Total	Жене Women	VII 2015 / VII 2014	VII 2015 / XII 2014	VII 2015 / VI 2015
8.433	4.209	8.248	4.350	9.883	5.228	7.208	3.849	6.277	3.309	7.476	3.989	7.691	4.019	98,33	94,02	102,88
8.433	4.209	8.248	4.350	9.883	5.228	7.208	3.849	6.277	3.309	7.476	3.989	7.691	4.019	98,33	94,02	102,88
1.020	459	802	380	1.178	576	819	404	902	458	992	461	910	467	96,71	108,98	91,73
1.388	579	1.266	567	1.719	776	1.170	545	1.394	681	1.207	569	1.154	564	82,78	85,74	95,61
767	348	650	307	939	437	954	421	687	289	736	338	757	371	98,70	81,66	102,85
1.683	724	1.549	679	1.833	884	1.403	678	1.225	567	1.642	772	1.615	775	105,49	94,72	98,36
1.298	508	1.073	472	1.367	616	950	432	1.326	503	1.085	504	1.047	499	90,03	97,03	96,50
3.858	1.776	3.489	1.748	4.445	2.229	3.400	1.729	3.328	1.609	3.467	1.791	3.397	1.744	91,42	86,95	97,98
1.588	636	1.589	712	2.118	978	1.481	732	1.286	591	1.583	792	1.485	759	83,15	101,78	93,81
11.602	5.030	10.418	4.865	13.599	6.496	10.177	4.941	10.148	4.698	10.712	5.227	10.365	5.179	91,74	92,07	96,76
1.638	720	1.736	714	2.023	940	1.313	606	1.201	546	1.422	642	1.395	682	90,76	85,32	98,10
830	350	702	303	879	412	878	541	554	254	597	271	626	340	79,95	83,13	104,86
1.611	740	1.488	716	1.582	735	1.376	698	1.234	585	1.309	624	1.365	735	91,92	92,73	104,28
1.334	542	1.100	488	1.223	596	872	410	881	396	989	491	979	495	96,07	89,90	98,99
1.711	665	1.498	626	1.712	794	1.297	564	1.153	559	1.257	603	1.305	611	92,16	77,36	103,82
1.191	700	1.000	530	995	485	778	391	664	329	759	387	948	509	99,58	88,35	124,90
1.625	783	1.376	612	1.729	843	1.205	599	1.178	542	1.557	690	1.660	763	135,73	104,08	106,62
1.386	578	1.171	541	1.118	566	893	414	788	374	929	461	1.336	624	141,23	139,75	143,81
11.326	5.078	10.071	4.530	11.261	5.371	8.612	4.223	7.653	3.585	8.819	4.169	9.614	4.759	102,70	93,70	109,01
1.130	453	966	422	1.203	581	869	406	757	324	867	427	1.026	514	105,45	88,60	118,34
714	376	609	292	834	428	482	241	432	220	508	259	488	247	96,63	88,09	96,06
585	263	523	270	701	338	517	223	433	194	554	238	511	240	101,79	94,11	92,24
693	317	681	302	815	395	569	282	453	204	523	260	555	271	109,25	85,78	106,12
2.400	1.065	2.141	1.020	2.423	1.133	2.244	977	2.124	962	2.404	1.100	2.399	1.164	105,36	99,71	99,79
490	195	494	206	548	232	445	190	515	230	524	248	539	254	124,77	88,65	102,86
665	300	584	273	583	252	578	267	522	253	583	258	1.436	896	257,81	207,51	246,31
1.751	690	1.520	617	1.545	676	1.251	549	1.136	513	1.396	628	1.344	627	96,97	72,85	96,28
1.804	755	1.493	651	1.950	902	1.723	751	1.860	804	1.353	622	1.468	662	105,46	91,12	108,50
10.232	4.414	9.011	4.053	10.602	4.937	8.678	3.886	8.232	3.704	8.712	4.040	9.766	4.875	114,46	97,04	112,10
236	117	229	114	381	187	282	137	263	134	366	173	353	184	116,50	124,30	96,45
41.829	18.848	37.977	17.912	45.726	22.219	34.957	17.036	32.573	15.430	36.085	17.598	37.789	19.016	101,27	94,36	104,72

Графикон бр. 14а - Новопријављени приказани по регионима и по полу у периоду VI 2015 - VII 2015

Chart No. 14a - Newly registered persons by region and sex in period VI 2015 - VII 2015



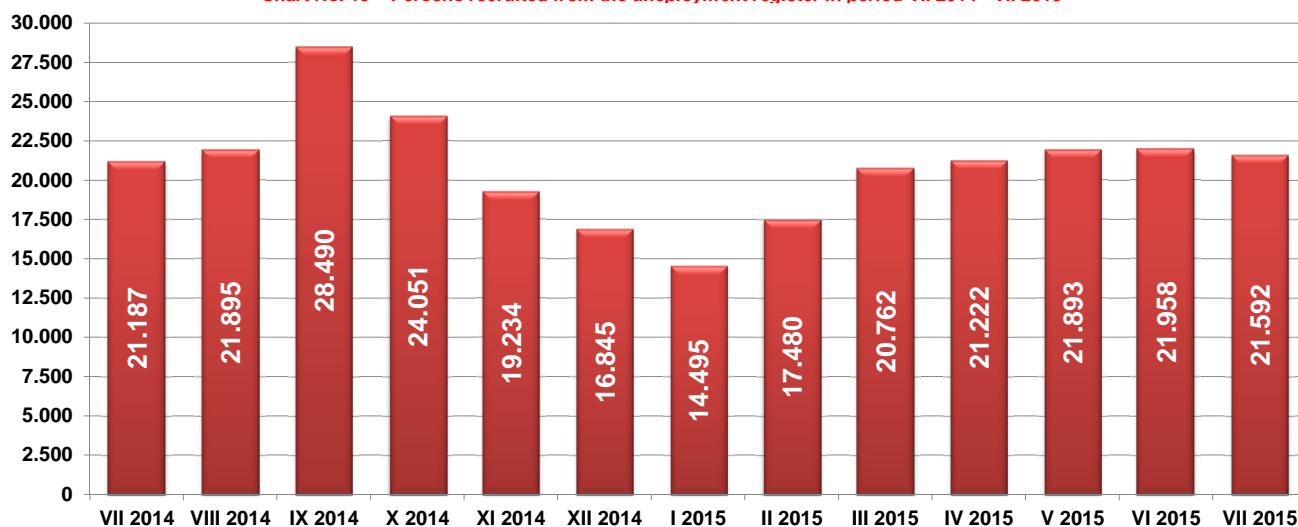
T13 ЗАПОСЛЕНИ СА ЕВИДЕНЦИЈЕ ПО МЕСЕЦИМА И ПОЛУ

Редни број No	Област County	Ø 2013.	VII 2014		VIII 2014		IX 2014		X 2014		XI 2014		XII 2014	
			Укупно Total	Жене Women	Укупно Total	Жене Women	Укупно Total	Жене Women	Укупно Total	Жене Women	Укупно Total	Жене Women	Укупно Total	Жене Women
1	Београдска област	6.050	6.451	3.034	6.724	3.146	9.447	4.523	7.271	3.947	5.997	3.186	5.562	2.855
Београдски регион		6.050	6.451	3.034	6.724	3.146	9.447	4.523	7.271	3.947	5.997	3.186	5.562	2.855
2	Северно - бачка	466	504	257	706	324	652	333	496	256	504	301	408	252
3	Средње - банатска	429	455	218	514	237	581	312	550	289	492	276	430	234
4	Северно - банатска	384	509	256	509	227	654	306	526	251	336	178	195	95
5	Јужно - банатска	534	595	319	723	349	1.043	508	662	372	510	290	418	245
6	Западно - бачка	458	470	205	487	258	661	408	465	256	478	292	315	170
7	Јужно - бачка	2.031	2.118	1.071	2.016	990	2.777	1.432	2.772	1.520	2.116	1.093	1.849	1.015
8	Сремска	656	642	306	854	434	1.029	562	878	459	638	313	539	268
Регион Војводине		4.956	5.293	2.632	5.809	2.819	7.397	3.861	6.349	3.403	5.074	2.743	4.154	2.279
9	Мачванска	552	605	293	566	267	739	408	741	392	580	284	422	233
10	Колубарска	350	511	277	300	179	398	243	543	272	225	113	297	149
11	Шумадијска	732	676	344	677	407	907	550	845	468	775	437	631	330
12	Поморавска	464	563	300	473	211	708	437	671	376	450	227	386	181
13	Златиборска	679	939	489	734	420	995	589	700	436	601	346	623	385
14	Моравичка	520	496	283	782	463	731	396	592	330	509	270	433	252
15	Рашка	769	781	444	834	422	1.203	641	877	444	733	377	758	402
16	Расинска	495	567	267	602	333	617	347	773	393	450	260	387	203
Регион Шумадије и Западне Србије		4.561	5.138	2.697	4.968	2.702	6.298	3.611	5.742	3.111	4.323	2.314	3.937	2.135
17	Подунавска	285	366	197	312	175	454	277	381	218	234	142	183	106
18	Браничевска	190	180	91	191	100	320	182	225	126	226	98	172	82
19	Борска	216	226	108	279	115	289	156	258	125	235	104	153	97
20	Зајечарска	334	409	198	384	210	264	152	369	209	293	186	327	196
21	Нишавска	1.096	1.165	707	1.244	717	1.563	936	1.421	818	1.162	694	920	473
22	Топличка	214	242	127	300	172	215	117	218	123	251	134	190	114
23	Пиротска	250	313	148	239	126	297	154	290	138	244	101	189	98
24	Јабланичка	529	529	289	648	339	814	471	624	344	540	308	397	207
25	Пчињска	406	576	306	494	252	709	369	498	265	352	194	383	222
Регион Јужне и Источне Србије		3.520	4.006	2.171	4.091	2.206	4.925	2.814	4.284	2.366	3.537	1.961	2.914	1.595
Регион Косово и Метохија		60	88	38	32	16	101	59	93	57	48	25	46	32
Територијално неразврстани *		0	211	120	271	143	322	219	312	190	255	131	232	135
Република Србија		19.147	21.187	10.692	21.895	11.032	28.490	15.087	24.051	13.074	19.234	10.360	16.845	9.031

* При трансферу података за одређени број пријава недостају подаци о седишту послодавца, па самим тим те пријаве на обавезно социјално осигурање није могуће територијално разврстати.

Графикон бр. 15 - Запослени са евиденције у периоду VII 2014 - VII 2015

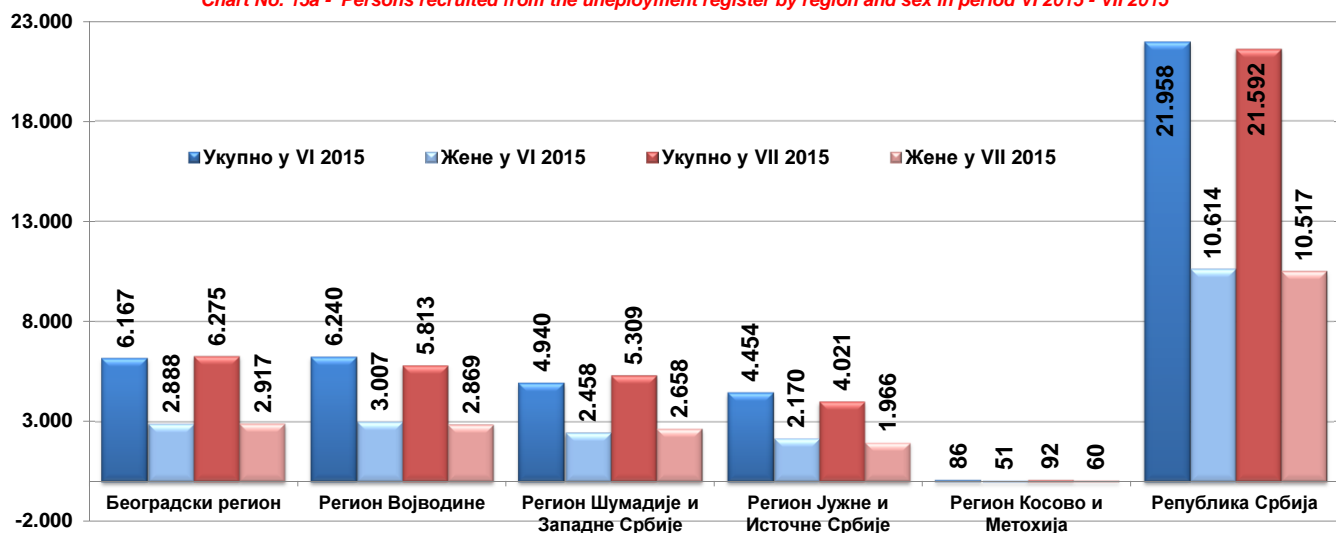
Chart No. 15 - Persons recruited from the unemployment register in period VII 2014 - VII 2015



T13 PERSONS RECRUITED FROM THE UNEMPLOYMENT REGISTER BY MONTHS AND SEX

I 2015		II 2015		III 2015		IV 2015		V 2015		VI 2015		VII 2015		Индекси Index		
Укупно Total	Жене Women	Укупно Total	Жене Women	Укупно Total	Жене Women	Укупно Total	Жене Women	Укупно Total	Жене Women	Укупно Total	Жене Women	Укупно Total	Жене Women	VII 2015 / VII 2014	VII 2015 / XII 2014	VII 2015 / VI 2015
5.064	2.418	5.600	2.875	6.792	3.402	6.815	3.309	6.751	3.238	6.167	2.888	6.275	2.917	97,27	112,82	101,75
5.064	2.418	5.600	2.875	6.792	3.402	6.815	3.309	6.751	3.238	6.167	2.888	6.275	2.917	97,27	112,82	101,75
294	181	430	231	612	336	437	224	568	322	707	343	718	373	142,46	175,98	101,56
330	195	315	153	438	232	550	281	534	259	745	346	532	228	116,92	123,72	71,41
228	108	281	150	468	234	335	158	351	169	606	249	457	210	89,78	234,36	75,41
361	208	378	207	501	271	570	273	582	343	685	367	644	312	108,24	154,07	94,01
336	212	441	251	490	284	488	268	548	246	677	332	400	209	85,11	126,98	59,08
1.436	790	1.964	1.004	2.291	1.190	2.228	1.132	2.348	1.150	2.042	1.030	2.447	1.240	115,53	132,34	119,83
439	251	563	313	670	344	879	406	853	407	778	340	615	297	95,79	114,10	79,05
3.424	1.945	4.372	2.309	5.470	2.891	5.487	2.742	5.784	2.896	6.240	3.007	5.813	2.869	109,82	139,94	93,16
385	185	497	249	594	269	633	295	555	265	647	304	703	324	116,20	166,59	108,66
169	112	237	118	296	164	368	168	433	238	591	313	742	433	145,21	249,83	125,55
440	255	623	340	604	296	860	443	784	396	710	380	873	452	129,14	138,35	122,96
388	221	436	247	619	305	449	207	570	255	486	187	425	190	75,49	110,10	87,45
481	311	533	318	708	367	662	341	688	305	744	345	760	338	80,94	121,99	102,15
339	180	580	357	541	312	492	272	519	291	429	212	518	280	104,44	119,63	120,75
738	363	744	370	826	408	825	408	735	403	816	468	682	357	87,32	89,97	83,58
364	210	445	258	448	232	441	215	456	236	517	249	606	284	106,88	156,59	117,21
3.304	1.837	4.095	2.257	4.636	2.353	4.730	2.349	4.740	2.389	4.940	2.458	5.309	2.658	103,33	134,85	107,47
211	122	276	160	314	193	379	191	319	176	410	203	350	158	95,63	191,26	85,37
125	67	199	117	188	100	213	109	208	90	163	81	167	94	92,78	97,09	102,45
122	54	191	96	195	101	243	133	190	97	185	90	232	111	102,65	151,63	125,41
265	178	209	119	238	153	304	178	408	242	401	206	329	173	80,44	100,61	82,04
691	379	881	478	1.117	611	1.135	553	1.232	591	1.123	515	1.215	653	104,29	132,07	108,19
218	149	322	192	279	161	557	284	751	368	884	442	526	228	217,36	276,84	59,50
209	98	192	95	245	105	224	104	208	90	325	162	308	136	98,40	162,96	94,77
324	187	455	244	496	254	527	265	543	268	588	287	468	215	88,47	117,88	79,59
308	171	382	226	472	241	357	175	471	215	375	184	426	198	73,96	111,23	113,60
2.473	1.405	3.107	1.727	3.544	1.919	3.939	1.992	4.330	2.137	4.454	2.170	4.021	1.966	100,37	137,99	90,28
51	31	62	43	46	33	33	23	40	28	86	51	92	60	104,55	200,00	106,98
179	117	244	133	274	154	218	106	248	130	71	40	82	47	/	/	/
14.495	7.753	17.480	9.344	20.762	10.752	21.222	10.521	21.893	10.818	21.958	10.614	21.592	10.517	101,91%	62,43%	98,33%

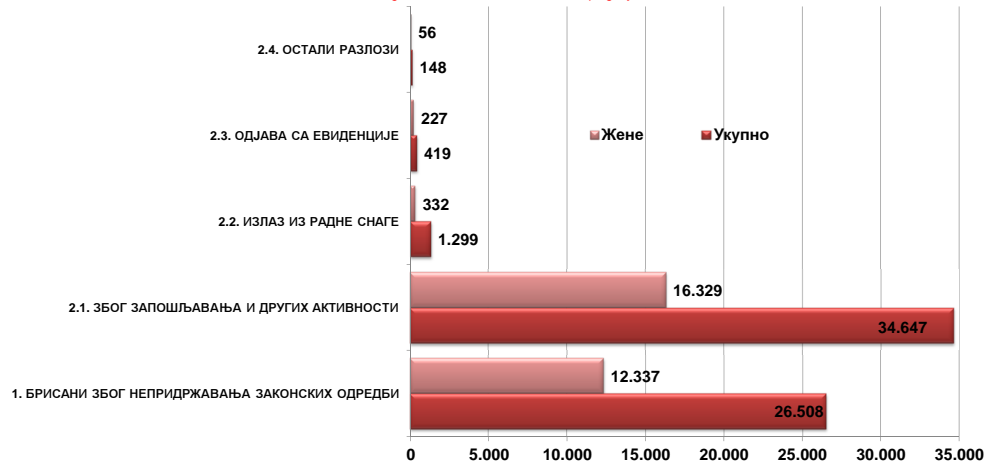
Графикон бр. 15а - Запослени са евиденције по региону и полу у периоду VI 2015 - VII 2015
 Chart No. 15a - Persons recruited from the unemployment register by region and sex in period VI 2015 - VII 2015



**T14 БРИСАНИ И ПРЕСТАНАК ВОЂЕЊА ЕВИДЕНЦИЈЕ ПРЕМА РАЗЛОЗИМА И ТРАЈАЊУ НЕЗАПОСЛЕНОСТИ
ТОКОМ ЈУЛА 2015. ГОДИНЕ**

Разлози брисања и престанка вођења евиденције	Укупно <i>Total</i>		Трајање незапослености			
	Укупно <i>Total</i>	Жене <i>Women</i>	До 3 месеца <i>to 3 months</i>	3-6 месеци <i>3-6 months</i>	6-9 месеци <i>6-9 months</i>	9-12 месеци <i>9-12 months</i>
УКУПНО	63.021	29.281	13.986	10.227	6.649	4.412
1. БРИСАНИ ЗБОГ НЕПРИДРЖАВАЊА ЗАКОНСКИХ ОДРЕДБИ	26.508	12.337	6.035	4.902	2.734	1.782
1.1. Када незапослено лице одбије рад на привременим и повременим пословима	0	0	0	0	0	0
1.2. Када незапослено лице на евиденцији Националне службе обавља рад без уговора о раду код послодавца	16	13	2	4	1	2
1.3. Када се незапослено лице неоправдано не јави, или се не одазове на позив организације за запошљавање	23.226	10.890	3.665	4.728	2.567	1.693
1.4. Када незапослено лице на захтев Националне службе не достави доказ о активном тржењу посла	156	74	1	0	57	16
1.5. Када се незапослено лице не јави послодавцу коме га је упутила Национална служба	50	30	6	2	7	3
1.6. Када незапослено лице одбије додатно образовање и обуку	17	8	3	4	2	3
1.7. Када незапослено лице својом кривицом прекине, односно не заврши додатно образовање и обуку	24	12	12	4	3	1
1.8. Када незапослено лице одбије да прихвати понуђено учешће у програму активних мера за запошљавање	77	34	49	7	3	2
1.9. Када се незапослено лице не одазове на индивидуални разговор	2.937	1.272	2.297	151	94	61
1.10. Када се незапослено лице не одазове на групни разговор	0	0	0	0	0	0
1.11. Када незапослено лице одбије да прихвати понуђено одговарајуће запослење	5	4	0	2	0	1
1.12. MOR- када незапослено лице одбије да прихвати понуђено учешће у програму Пројекта	0	0	0	0	0	0
1.13. YEM - када незапослено лице одбије да прихвати понуђено учешће у програму Пројекта	0	0	0	0	0	0
1.14. PRO - када незапослено лице одбије да прихвати понуђено учешће у програму Пројекта	0	0	0	0	0	0
2. ПРЕСТАНАК ВОЂЕЊА ЕВИДЕНЦИЈЕ	36.513	16.944	7.951	5.325	3.915	2.630
2.1. ЗБОГ ЗАПОШЉАВАЊА И ДРУГИХ АКТИВНОСТИ	34.647	16.329	7.726	5.145	3.799	2.507
2.1.1. Када незапослено лице заснује пуни радни однос са пуним радним временом на неодређено време	5.590	2.783	1.006	855	746	447
2.1.2. Када незапослено лице заснује пуни радни однос са пуним радним временом на одређено време	12.084	5.606	3.258	1.977	1.372	869
2.1.3. Када незап. лице оснује предузеће или радњу, или почне да се бави пољ. као јединим или основним занимањем и обавезно је на осигурање по основу катастарског прихода	42	15	16	8	3	1
2.1.4. Када незапослено лице оснује самосталну делатност средствима НСЗ	31	11	6	4	1	3
2.1.5. Када незапослено лице оде на рад у иностранство, а не поднесе захтев за посредовањем у Србији	0	0	0	0	0	0
2.1.6. Када незапослено лице заснује пуни радни однос са непуним радним временом на одређено време	280	177	68	38	18	27
2.1.7. Када незапослено лице заснује пуни радни однос са непуним рад. временом на неодређено време	43	25	8	6	7	1
2.1.8. Привремени и повремени послови	16.577	7.712	3364	2257	1652	1159
2.2. ИЗЛАЗ ИЗ РАДНЕ СНАГЕ	1.299	332	81	113	63	89
2.2.1. Када незапослено лице у складу са одговарајућим законским прописима постане потпуно неспособно за рад	11	4	1	1	0	3
2.2.2. Када незапослено лице ступи на издржавање казне затвора, или буде примљено у установу ради изречене мере безбедности, васпитне или заштитне мере, у трајању дужем од 6 месеци	4	1	1	0	0	1
2.2.3. У другим случајевима предвиђеним законом или другим општим актом	157	69	23	15	8	9
2.2.4. Када незапослено лице наврши 65 година живота	392	37	11	12	8	16
2.2.5. Када незапослено лице испуни услове за остваривање права на старосну пензију, или оствари право на породичну или инвалидску пензију	585	176	17	58	27	32
2.2.6. Када незапослено лице стекне својство редовног ученика или студента више школе или основних студија	55	35	11	8	10	14
2.2.9. Када је незапослено лице на одслужењу или дослужењу војног рока	68	9	7	17	10	12
2.2.10. Када је незапослено лице на издржавању казне затвора, изреченој мери безбедности, васпитној или заштитној мери у трајању до шест месеци	26	0	10	2	0	1
2.2.11. У случају када је незапослени или његов брачни друг упућен на рад у иностранство у оквиру међународно-техничке или просветно-културне сарадње у дипломатска, конзуларна и друга представништва	1	1	0	0	0	1
2.3. ОДЈАВА СА ЕВИДЕНЦИЈЕ	419	227	130	48	37	23
2.3.1. Када се незапослено лице само одјави са евиденције организације за запошљавање	419	227	130	48	37	23
2.4. ОСТАЛИ РАЗЛОЗИ	148	56	14	19	16	11
2.4.1. У случају смрти незапосленог лица	66	11	4	8	8	4
2.4.2. У случају пресељења незапосленог лица	80	43	10	11	6	7
2.4.3. Када незапосленим страном држављанину и лицу без држављанства престане одобрење за стални или привремени боравак	2	2	0	0	2	0

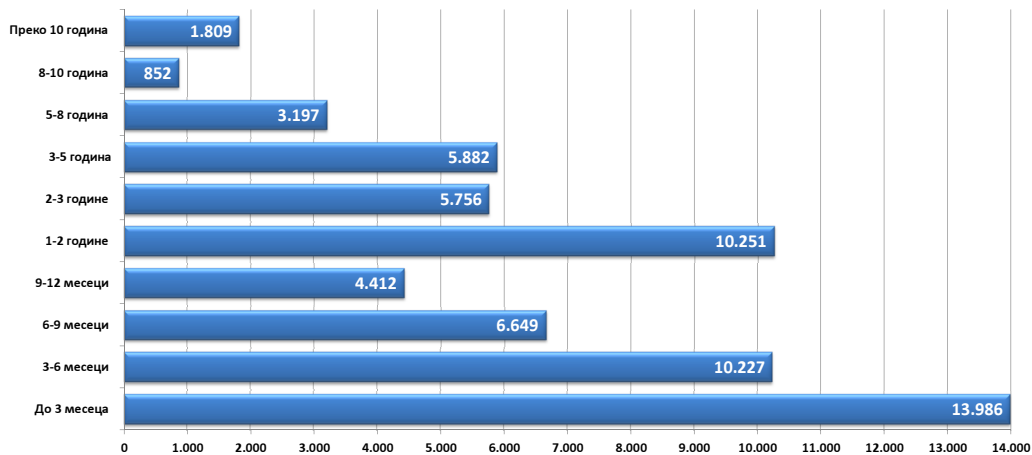
Графикон бр. 16 - Брисани и престанак вођења евиденције према разлозима на крају VII 2015. године
Chart No. 16 - Persons deleted from the register and discontinued record keeping by reasons in the end of VII 2015



T14 PERSONS DELETED FROM THE UNEMPLOYMENT REGISTER AND DISCONTINUED RECORD KEEPING BY REASONS AND DURATION OF UNEMPLOYMENT DURING JULY OF 2015

Duration of unemployment						Reasons for deletion from the unemployment register and discontinued record keeping
1-2 године 1-2 years	2-3 године 2-3 years	3-5 године 3-5 years	5-8 година 5-8 years	8-10 година 8-10 years	Преко 10 година Over 10 years	
10.251	5.756	5.882	3.197	852	1.809	TOTAL
3.812	2.160	2.293	1.447	415	928	1. DELETION DUE TO NON-COMPLIANCE TO LEGAL PROVISIONS
0	0	0	0	0	0	1.1. When an unempl. person refuses to accept an offered temporary and occasional job
0	1	1	4	1	0	1.2. When an unempl. person registered in the National Employment Service works for an employer without a labour contract
3.662	2.050	2.193	1.389	393	886	1.3. When an unempl. person fails to come to an interview without justification, having been invited by the employment organisation
33	18	11	11	1	8	1.4. When an unempl. person fails to provide evidence of active job seeking at the request of the NES
13	8	8	2	0	1	1.5. When an unempl. person fails to show up to an interview with the employer having been sent by the NES
2	3	0	0	0	0	1.6. When an unempl. person refuses to go to vocational education and training courses
2	1	1	0	0	0	1.7. When an unempl. person terminates, or fails to complete vocational education and training as a result of his/her own culpability
3	5	4	4	0	0	1.8. When an unempl. person refuses to accept offered participation in a programme of ALMM
96	74	74	37	20	33	1.9. When an unempl. person fails to come to an individual interview
0	0	0	0	0	0	1.10. When an unempl. person fails to come to a group session
1	0	1	0	0	0	1.11. When an unempl. person refuses to accept offered appropriate job
0	0	0	0	0	0	1.12 MOR- when an unemployed person refuses to accept the offered participation in a Project's programme
0	0	0	0	0	0	1.13 YEM - when an unemployed person refuses to accept the offered participation in a Project's programme
0	0	0	0	0	0	1.14 PRO - when an unemployed person refuses to accept the offered participation in a Project's programme
6.439	3.596	3.589	1.750	437	881	2. DISCONTINUED RECORD KEEPING
5.857	3.440	3.417	1.641	375	740	2.1. WHEN RECRUITED OR OTHER ACTIVITIES
912	575	585	279	68	117	2.1.1. When an unemployed person enters a full-time labour relation with an indefinite term contract
1.798	1.036	1.048	457	105	164	2.1.2. When an unemployed person enters a full-time labour relation with a fixed-term contract
4	4	3	2	0	1	2.1.3. When an unempl. person establishes a company or an enterprise, or starts to work in agriculture as his/her only or basic occupation and is compulsory to be insured on account of the cadaster revenue
7	3	6	0	0	1	2.1.4. When an unempl. person establishes enterprise through NES subsidies
0	0	0	0	0	0	2.1.5. When an unempl. person goes to work abroad, and does not file a request for job placement services in Serbia and Montenegro
46	33	21	19	2	8	2.1.6. When an unemployed person enters a part-time labour relation with an indefinite term contract
4	8	5	3	0	1	2.1.7. When an unemployed person enters a part-time labour relation with a fixed-term contract
3086	1781	1749	881	200	448	Temporary and occasional jobs
514	99	108	75	47	110	2.2. LEAVING THE LABOUR FORCE
0	2	1	0	2	1	2.2.1. When an unempl. person becomes completely incapable for work according to the relevant legal provisions
1	0	0	1	0	0	2.2.2. When an unempl. person begins serving his/her time in prison, or is committed into an institution on account of a pronounced measure of safety, reform or protection, for a period longer than 6 months
36	20	23	10	5	8	2.2.3. In other cases as stipulated by law or other general documents
87	34	54	54	32	84	2.2.4. When an unemployed person has turned 65 years of age
366	37	18	8	8	14	2.2.5. When an unempl. person has met the conditions for retirement on account of age, or the conditions for a family or disability pension
9	0	3	0	0	0	2.2.6. When an unempl. person has acquired the status of a regular student of a college or a basic university course
9	6	6	0	0	1	2.2.9 When the unemployed person is serving the compulsory military service.
6	0	3	2	0	2	2.2.10 When the unemployed person is serving a sentence of imprisonment, security measure, correctional or protective measure, lasting up to six months
0	0	0	0	0	0	2.2.11 In the case when the unemployed person, or his/her spouse, has been sent abroad as part of an international-technical or educational-cultural cooperation to work in diplomatic, consular or other offices.
48	41	43	20	10	19	2.3. DELETION AT THE REQUEST OF THE CLIENT
48	41	43	20	10	19	2.3.1. When an unempl. person files a request to be deleted from the unemployment register
20	16	21	14	5	12	2.4. OTHER REASONS
7	7	7	8	3	10	2.4.1. In the case of death of the unemployed person
13	9	14	6	2	2	2.4.2. In the case when the unemployed person has moved to other place of residence
0	0	0	0	0	0	2.4.3. When the permission for permanent residence or temporary stay has expired to an unempl. foreigner or a person without citizenship

Графикон бр. 17 - Брисани и престанак вођења евиденције према дужини трајања незапослености на крају VII 2015. године
Chart No. 17 - Persons deleted from the register and discontinued record keeping by duration of unemployment in the end of VII 2015



**T15 ПОДАЦИ О НЕЗАПОСЛЕНОСТИ И ЗАПОШЉАВАЊУ ПО ОБЛАСТИМА И ОПШТИНАМА
ТОКОМ ЈУЛА 2015. ГОДИНЕ**

**T15 UNEMPLOYMENT AND EMPLOYMENT DATA BY COUNTIES AND MUNICIPALITIES
DURING JULY OF 2015**

Регион/Област/Град-општина <i>Region/County/municipality</i>	Период <i>Period</i>													
	Стање на крају месеца <i>Situation at the end of the considered month</i>				У месецу <i>in month</i>									
	Незапослена лица <i>Unemployed persons</i>		Новопријављени <i>Newly registered</i>		Пријављене потребе за запошљавањем <i>Requests for jobmatching services in vacancy filling</i>				Запошљавање <i>Filled vacancies</i>				Запослени са евиденције <i>Recruited from the register</i>	
	Укупно <i>Total</i>	Жене <i>Women</i>	Укупно <i>Total</i>	Жене <i>Women</i>	Укупно <i>Total</i>	Неодређено <i>Indefinite term</i>	Одређено <i>Fixed-term</i>	Укупно <i>Total</i>	Жене <i>Women</i>	Неодређено <i>Indefinite term</i>	Одређено <i>Fixed-term</i>	Укупно <i>Total</i>	Жене <i>Women</i>	
Београдски регион	107.396	59.627	7.691	4.019	1.261	348	812	87.906	29.127	42.469	45.437	6.275	2.917	
Београдска област	107.396	59.627	7.691	4.019	1.261	348	812	87.906	29.127	42.469	45.437	6.275	2.917	
Барајево	2.254	1.112	162	70	4	0	4	108	53	57	51	39	15	
Вождовац	10.684	5.863	652	338	185	14	150	2.517	981	401	2.116	407	168	
Врачар	3.028	1.689	192	102	58	11	44	15.348	4.078	10.447	4.901	391	179	
Гроцка	4.375	2.297	389	204	48	20	23	669	215	116	553	60	28	
Звездара	10.025	5.710	661	355	61	17	42	3.061	1.591	919	2.142	332	172	
Земун	10.964	5.959	844	421	103	25	50	3.726	1.900	672	3.054	561	273	
Лазаревац	3.556	2.200	250	156	7	6	1	529	187	191	338	55	24	
Младеновац	5.915	2.921	300	157	20	9	11	369	146	91	278	72	32	
Нови Београд	11.021	6.498	840	455	347	163	181	10.652	4.724	1.537	9.115	1.580	750	
Обреновац	6.824	3.922	408	211	5	3	2	933	299	93	840	111	56	
Палилула	10.264	5.743	813	421	88	16	69	5.952	2.691	497	5.455	763	301	
Раковица	7.933	4.463	657	334	52	7	45	834	416	171	663	102	55	
Савски Венац	1.989	1.120	127	65	81	21	42	4.069	1.994	499	3.570	533	310	
Сопот	1.616	828	129	63	8	5	3	141	52	37	104	17	6	
Стари Град	2.900	1.663	175	95	136	29	92	35.565	8.404	26.116	9.449	859	385	
Чукарица	11.619	6.454	810	447	36	2	33	2.645	1.019	541	2.104	302	112	
Сурчин	2.429	1.185	282	125	22	0	20	788	377	84	704	91	51	
Регион Војводине	180.342	90.571	10.365	5.179	1.195	290	768	29.780	13.570	3.983	25.797	5.813	2.869	
Северно - бачка	14.155	6.794	910	467	144	93	50	3.258	1.607	465	2.793	718	373	
Бачка Топола	2.918	1.477	163	90	23	5	18	398	146	61	337	96	32	
Мали Иђош	1.958	955	62	37	4	0	4	180	127	9	171	19	8	
Суботица - град	9.279	4.362	685	340	117	88	28	2.680	1.334	395	2.285	603	333	
Средње - банатска	16.466	8.093	1.154	564	104	16	69	2.758	1.203	235	2.523	532	228	
Житиште	2.161	1.067	122	49	64	12	52	334	199	26	308	108	52	
Зрењанин - град	8.139	4.025	712	357	40	4	17	2.012	805	174	1.838	358	151	
Нова Црња	1.625	771	87	41	0	0	0	55	19	6	49	4	0	
Нови Бечеј	2.763	1.348	131	66	0	0	0	275	151	20	255	43	20	
Сечањ	1.778	882	102	51	0	0	0	82	29	9	73	19	5	
Северно - банатска	11.867	5.786	757	371	107	16	59	2.038	924	289	1.749	457	210	
Ада	701	331	46	24	7	6	0	203	93	63	140	29	15	
Кањижа	2.060	1.071	88	44	4	0	2	309	142	28	281	57	26	
Кикинда	5.535	2.670	401	200	18	6	10	739	324	80	659	182	71	
Нови Кнежевац	955	426	65	29	5	0	0	180	95	10	170	75	48	
Сента	1.392	675	115	56	55	3	30	461	215	97	364	83	43	
Чока	1.224	613	42	18	18	1	17	146	55	11	135	31	7	
Јужно - банатска	33.283	16.850	1.615	775	58	13	36	2.806	1.104	405	2.401	644	312	
Алибунар	2.981	1.463	93	43	0	0	0	113	33	54	59	13	3	
Ковачица	3.257	1.601	164	83	10	8	0	89	47	40	49	29	17	
Ковин	3.804	1.903	165	66	2	0	0	220	84	37	183	74	39	
Опово	964	456	46	19	4	2	2	30	13	4	26	12	7	
Панчево - град	11.061	6.119	615	332	10	1	5	1.464	467	178	1.286	298	114	
Бела Црква	3.478	1.678	94	46	12	1	11	127	75	4	123	40	21	
Вршац	6.236	2.958	387	156	20	1	18	701	349	76	625	166	102	
Пландиште	1.502	672	51	30	0	0	0	62	36	12	50	12	9	
Западно - бачка	19.895	8.588	1.047	499	63	9	31	2.160	1.064	194	1.966	400	209	
Апатин	3.483	1.486	219	95	16	0	3	154	62	23	131	56	28	
Кула	5.519	2.649	232	107	9	6	3	680	266	59	621	114	46	
Оџаци	3.619	1.559	177	83	25	0	16	345	212	18	327	48	35	
Сомбор - град	7.274	2.894	419	214	13	3	9	981	524	94	887	182	100	
Јужно - бачка	58.973	31.582	3.397	1.744	465	125	326	13.376	6.135	1.778	11.598	2.447	1.240	
Бач	1.844	860	94	34	22	5	17	116	50	10	106	16	10	
Бачка Паланка	6.303	3.320	389	176	35	2	33	739	369	76	663	231	123	
Бачки Петровац	756	349	73	31	28	5	23	136	73	12	124	45	30	
Беочин	1.448	708	107	52	9	0	9	245	157	9	236	27	18	
Бечеј	4.076	2.217	221	121	47	5	42	530	208	51	479	84	45	
Жабалъ	3.566	1.792	162	83	10	8	2	145	72	28	117	26	7	
Нови Сад - град	27.142	15.068	1.612	848	251	79	161	10.267	4.568	1.412	8.855	1.631	798	
Србобран	2.433	1.313	113	59	6	2	4	191	101	30	161	91	61	
Сремски Карловци	787	406	45	22	0	0	0	41	11	18	23	9	3	
Темерин	2.490	1.440	177	101	37	17	20	306	150	68	238	80	45	
Тител	1.527	675	94	40	8	1	5	76	33	14	62	29	13	
Врбас	6.601	3.434	310	177	12	1	10	584	343	50	534	178	87	

Регион/Област/Град-општина Region/County/municipality	Период Period												
	Стање на крају месеца Situation at the end of the considered month		У месецу In month										
	Незапослена лица Unemployed persons		Новопријављени Newly registered		Пријављене потребе за запошљавањем Requests for jobmatching services in vacancy filling			Запошљавање Filled vacancies				Запослени са евиденције Recruited from the register	
	Укупно Total	Жене Women	Укупно Total	Жене Women	Укупно Total	Неодређено Indefinite term	Одређено Fixed-term	Укупно Total	Жене Women	Неодређено Indefinite term	Одређено Fixed-term	Укупно Total	Жене Women
Сремска	25.703	12.878	1.485	759	254	18	197	3.384	1.533	617	2.767	615	297
Инђија	3.573	1.753	276	144	13	0	13	525	264	79	446	90	56
Ириг	1.642	803	64	35	3	1	2	137	66	12	125	20	5
Пећинци	974	490	78	44	3	1	2	264	149	70	194	17	11
Рума	6.059	3.064	276	137	95	2	70	343	203	63	280	79	33
Сремска Митровица - град	6.695	3.279	390	189	32	6	12	590	208	145	445	159	59
Стара Пазова	3.392	1.796	264	143	96	6	89	930	377	174	756	152	64
Шид	3.368	1.693	137	67	12	2	9	595	266	74	521	98	69
Регион Шумадије и Западне Србије	240.085	124.973	9.614	4.759	1.304	338	790	23.122	9.888	3.377	19.745	5.309	2.658
Мачванска	37.144	19.185	1.395	682	176	60	109	3.267	1.189	480	2.787	703	324
Богатић	3.636	1.849	123	68	6	1	5	97	56	18	79	23	14
Владимирци	1.225	601	48	21	0	0	0	90	30	8	82	16	5
Коцељева	1.668	833	39	25	8	1	6	105	30	27	78	24	13
Шабац - град	11.646	6.314	573	293	75	10	63	2.076	691	214	1.862	336	156
Крупањ	2.297	1.122	91	38	2	2	0	81	28	45	36	24	12
Лозница - град	12.121	6.113	402	197	71	37	30	606	271	120	486	184	85
Љубовија	2.171	1.087	52	22	6	5	1	126	58	24	102	67	34
Мали Зворник	2.380	1.266	67	18	8	4	4	86	25	24	62	29	5
Колубарска	13.688	7.321	626	340	110	19	91	2.882	1.365	283	2.599	742	433
Ваљево - град	8.083	4.338	341	183	83	11	72	2.058	1.006	183	1.875	548	337
Лајковац	1.039	628	71	46	1	0	1	188	50	13	175	23	8
Љиг	606	370	24	14	0	0	0	58	29	10	48	10	7
Мионица	617	324	51	25	4	0	4	125	76	17	108	27	18
Осечина	1.050	520	39	24	12	2	10	109	63	10	99	37	24
Уб	2.293	1.141	100	48	10	6	4	344	141	50	294	97	39
Шумадијска	35.175	19.500	1.365	735	192	33	134	3.825	1.513	508	3.317	873	452
Аранђеловац	5.254	2.960	192	105	11	5	6	420	205	63	357	92	55
Баточина	2.155	1.092	44	22	14	1	11	112	53	25	87	25	6
Кнић	1.417	773	62	29	3	3	0	40	20	12	28	14	12
Крагујевац - град	22.169	12.496	800	416	115	23	70	2.691	938	350	2.341	460	193
Рача (Крагујевачка)	1.117	531	37	11	30	0	29	276	197	14	262	210	154
Топола	1.976	1.061	201	140	1	0	1	189	62	39	150	38	26
Лапово	1.087	587	29	12	18	1	17	97	38	5	92	34	6
Поморавска	28.595	14.712	979	495	98	33	32	2.101	915	345	1.756	425	190
Деспотовац	1.927	1.060	63	30	12	4	6	252	52	20	232	23	10
Параћин	8.646	4.531	276	164	48	17	12	471	195	82	389	101	43
Рековац	1.712	788	35	19	0	0	0	55	32	9	46	13	7
Јагодина - град	10.547	5.511	372	188	24	10	9	610	306	114	496	159	67
Свилајнац	1.959	937	88	31	8	1	4	441	207	39	402	67	32
Ђуприја	3.804	1.885	145	63	6	1	1	272	123	81	191	62	31
Златиборска	30.850	15.479	1.305	611	278	55	185	4.075	1.846	447	3.628	760	338
Ариље	1.320	649	59	29	20	7	8	346	220	35	311	69	39
Бајина Башта	2.164	1.065	128	56	29	2	20	384	149	33	351	74	22
Косјерић	805	427	38	17	6	2	2	140	36	9	131	24	8
Пожега	2.084	1.053	131	54	32	2	26	237	81	48	189	76	27
Ужице - град	4.964	2.679	344	176	54	8	30	2.017	914	79	1.938	189	87
Ужице Севојно	4.481	2.413	316	161	51	8	28	2.017	914	79	1.938	189	87
Чајетина	483	266	28	15	3	0	2	0	0	0	0	0	0
Нова Варош	759	369	51	28	15	4	7	237	115	54	183	40	22
Прибој	2.194	1.112	65	34	14	5	9	187	90	29	158	44	22
Пријеполје	5.289	2.704	151	50	10	8	2	126	68	34	92	60	20
Сјеница	5.823	2.882	221	109	95	14	81	294	119	71	223	130	59
Сјеница	5.448	2.539	117	58	3	3	0	107	54	55	52	54	32
Моравичка	20.632	11.162	948	509	228	82	84	2.589	1.141	343	2.246	518	280
Горњи Милановац	3.275	1.990	251	173	24	10	11	454	232	51	403	83	49
Ивањица	4.675	2.283	171	78	38	30	8	400	176	51	349	87	43
Лучани	2.175	984	61	27	0	0	0	204	60	17	187	38	18
Чачак - град	10.507	5.905	465	231	166	42	65	1.531	673	224	1.307	310	170
Рашка	45.883	23.069	1.660	763	108	35	69	2.584	1.184	625	1.959	682	357
Врњачка Бања	3.430	1.818	156	89	11	4	3	508	281	57	451	78	44
Краљево - град	13.058	6.872	797	305	35	13	22	1.208	551	208	1.000	284	170
Рашка	3.470	1.863	132	78	6	2	4	203	73	26	177	41	28
Нови Пазар - град	18.193	8.442	423	209	43	6	37	603	263	293	310	245	108
Тутин	7.732	4.074	152	82	13	10	3	62	16	41	21	34	7
Расинска	28.118	14.545	1.336	624	114	21	86	1.799	735	346	1.453	606	284
Александровац	2.389	1.267	64	25	58	1	53	266	106	47	219	99	43
Брус	2.207	919	55	22	5	4	0	148	74	42	106	54	23
Варварин	1.313	685	38	21	8	3	5	78	34	15	63	17	12
Крушевац - град	16.004	8.410	750	314	38	12	25	908	364	165	743	330	161
Трстеник	5.030	2.638	375	216	4	1	2	182	80	67	115	73	32
Ђићевац	1.175	626	54	26	1	0	1	217	77	10	207	33	13

Регион/Област/Град-општина <i>Region/County/municipality</i>	Период <i>Period</i>													
	Стање на крају месеца <i>Situation at the end of the considered month</i>		У месецу <i>In month</i>											
	Незапослена лица <i>Unemployed persons</i>		Новопријављени <i>Newly registered</i>		Пријављене потребе за запошљавањем <i>Requests for jobmatching services in vacancy filling</i>			Запошљавање <i>Filed vacancies</i>				Запослени са евиденије <i>Recruited from the register</i>		
	Укупно <i>Total</i>	Жене <i>Women</i>	Укупно <i>Total</i>	Жене <i>Women</i>	Укупно <i>Total</i>	Неодређено <i>Indefinite term</i>	Одређено <i>Fixed-term</i>	Укупно <i>Total</i>	Жене <i>Women</i>	Неодређено <i>Indefinite term</i>	Одређено <i>Fixed-term</i>	Укупно <i>Total</i>	Жене <i>Women</i>	
Регион Јужне и Источне Србије	191.034	93.058	9.766	4.875	714	141	399	18.274	8.193	2.788	15.486	4.021	1.966	
Подунавска	16.477	8.645	1.026	514	137	23	24	1.832	728	297	1.535	350	158	
Велика Плана	3.556	1.829	190	87	5	1	3	654	307	55	599	91	45	
Смедерево - град	9.037	4.692	635	323	123	21	13	871	301	183	688	201	86	
Смедеревска Паланка	3.884	2.124	201	104	9	1	8	307	120	59	248	58	27	
Браничевска	9.813	5.107	488	247	64	24	36	1.540	651	199	1.341	167	94	
Велико Градиште	1.329	669	48	32	13	0	13	113	42	16	97	15	6	
Голубац	626	316	20	8	0	0	0	31	19	6	25	7	7	
Жабари	374	185	16	7	0	0	0	48	19	3	45	9	4	
Жагубица	350	165	42	11	25	14	9	71	39	11	60	6	2	
Кучево	682	307	19	7	1	0	1	71	29	10	61	6	4	
Мало Црниће	445	206	22	9	4	0	4	80	49	12	68	6	2	
Петровац	1.331	659	72	34	6	5	0	195	103	35	160	33	23	
Пожаревац - град	4.676	2.600	249	139	15	5	9	931	351	106	825	85	46	
<i>Пожаревац</i>	3.803	2.078	203	112	14	5	8	931	351	106	825	85	46	
<i>Костолац</i>	873	522	46	27	1	0	1	0	0	0	0	0	0	
Борска	12.690	6.638	511	240	45	11	18	1.355	480	155	1.200	232	111	
Бор	6.044	3.384	252	119	14	0	14	519	166	49	470	93	44	
Кладово	2.013	956	64	29	9	5	0	265	101	43	222	63	28	
Мајданпек	2.036	1.035	84	43	10	2	1	214	60	10	204	12	8	
Неготин	2.597	1.263	111	49	12	4	3	357	153	53	304	64	31	
Зајечарска	13.812	6.782	555	271	18	7	10	1.047	533	149	898	329	173	
Бољевац	1.139	568	36	21	0	0	0	55	22	11	44	11	7	
Зајечар - град	7.231	3.665	243	117	6	3	2	557	298	49	508	110	61	
Књажевац	3.851	1.735	225	112	11	4	7	281	130	52	229	133	61	
Сокобања	1.591	814	51	21	1	0	1	154	83	37	117	75	44	
Нишавска	48.384	21.842	2.399	1.164	166	12	127	5.119	2.228	934	4.185	1.215	653	
Алексинач	7.376	3.306	284	122	11	0	10	455	202	65	390	149	92	
Гаџин Хан	1.298	509	36	10	13	1	1	172	46	21	151	56	30	
Дољевац	2.349	899	110	42	7	0	7	77	40	33	44	30	14	
Мерошина	2.208	986	71	30	1	0	1	39	13	13	26	18	8	
Ражањ	702	308	33	5	0	0	0	39	20	9	30	14	10	
Сврљиг	1.857	830	93	36	1	0	1	120	52	31	89	24	14	
Ниш - град	32.594	15.004	1.772	919	133	11	107	4.217	1.855	762	3.455	924	485	
<i>Ниш-Нишка Бања</i>	2.531	1.252	90	49	1	0	1	453	114	19	434	38	17	
<i>Ниш-Пантелеј</i>	6.127	2.884	339	199	35	1	25	573	315	122	451	127	70	
<i>Ниш-Црвени Крст</i>	4.718	1.893	257	128	20	2	18	652	243	108	544	144	57	
<i>Ниш-Палилула</i>	9.622	4.180	572	276	28	3	25	578	260	125	453	148	89	
<i>Ниш-Медиана</i>	9.596	4.795	514	267	49	5	38	1.961	923	388	1.573	467	252	
Топличка	15.334	7.336	539	254	14	7	2	1.425	681	162	1.263	526	228	
Блаце	1.771	848	44	20	3	0	0	119	60	13	106	42	17	
Житорађа	2.998	1.401	143	75	5	3	2	61	34	8	53	15	8	
Куршумлија	3.221	1.610	79	38	1	1	0	125	60	21	104	54	28	
Прокупље	7.344	3.477	273	121	5	3	0	1.120	527	120	1.000	415	175	
Пиротска	12.406	6.410	1.436	896	89	12	75	1.618	823	169	1.449	308	136	
Бабушница	1.480	633	74	30	15	2	13	100	57	12	88	15	8	
Бела Паланка	2.026	930	80	40	5	1	3	76	51	7	69	13	9	
Димитровград	1.396	675	48	16	18	4	14	720	404	18	702	57	29	
Пирот	7.504	4.172	1.234	810	51	5	45	722	311	132	590	223	90	
Јабланичка	34.134	15.938	1.344	627	48	15	14	2.184	1.143	403	1.781	468	215	
Бојник	2.376	1.133	115	51	0	0	0	53	25	20	33	11	3	
Власотинце	5.216	2.382	158	65	3	2	1	207	92	99	108	71	19	
Лебане	4.953	2.377	131	56	10	9	0	147	74	29	118	43	19	
Лесковац - град	19.858	9.169	897	434	35	4	13	1.694	925	235	1.459	317	163	
Медвеђа	1.505	777	37	17	0	0	0	51	24	11	40	18	10	
Црна Трава	226	100	6	4	0	0	0	32	3	9	23	8	1	
Пчињска	27.984	14.360	1.468	662	133	30	93	2.154	926	320	1.834	426	198	
Босилеград	1.499	695	64	31	1	0	1	241	107	11	230	27	10	
Бујановац	4.531	2.298	255	115	29	8	20	141	45	54	87	23	12	
Владичин Хан	3.221	1.704	148	76	2	2	0	89	34	23	66	33	15	
Врање - град	9.274	4.675	491	242	40	9	22	1.261	578	127	1.134	191	102	
Прешево	5.157	2.900	203	105	11	2	9	111	38	57	54	57	21	
Сурдулица	3.114	1.577	218	76	50	9	41	222	88	38	184	88	34	
Трговиште	1.188	511	89	17	0	0	0	89	36	10	79	7	4	

Регион/Област/Град-општина <i>Region/County/municipality</i>	Период <i>Period</i>												
	Стање на крају месеца <i>Situation at the end of the considered month</i>		У месецу <i>In month</i>										
	Незапослена лица <i>Unemployed persons</i>		Новопријављени <i>Newly registered</i>		Пријављене потребе за запошљавањем <i>Requests for jobmatching services in vacancy filling</i>			Запошљавање <i>Filled vacancies</i>				Запослени са евиденције <i>Recruited from the register</i>	
	Укупно <i>Total</i>	Жене <i>Women</i>	Укупно <i>Total</i>	Жене <i>Women</i>	Укупно <i>Total</i>	Неодређено <i>Indefinite term</i>	Одређено <i>Fixed-term</i>	Укупно <i>Total</i>	Жене <i>Women</i>	Неодређено <i>Indefinite term</i>	Одређено <i>Fixed-term</i>	Укупно <i>Total</i>	Жене <i>Women</i>
Регион Косово и Метохија	20.216	11.412	353	184	2	1	1	499	256	92	407	92	60
Косовска	6.358	3.531	113	62	0	0	0	86	47	18	68	18	10
Глоговац	1	1	0	0	0	0	0	0	0	0	0	0	0
Качаник	0	0	0	0	0	0	0	0	0	0	0	0	0
Косово Поље	602	331	5	3	0	0	0	4	3	0	4	1	1
Липљан	1.624	887	46	29	0	0	0	13	3	1	12	4	1
Обилић	341	223	10	7	0	0	0	6	1	3	3	0	0
Подујево	0	0	0	0	0	0	0	3	2	2	1	0	0
Приштина - град	1.398	743	31	15	0	0	0	15	8	5	10	1	1
Урошевац	13	10	1	1	0	0	0	6	3	1	5	3	3
Штимље	1	0	0	0	0	0	0	1	1	1	0	0	0
Штрпце	2.378	1.336	20	7	0	0	0	38	26	5	33	9	4
Пећка	496	247	3	2	0	0	0	64	31	10	54	11	4
Дечани	0	0	0	0	0	0	0	0	0	0	0	0	0
Ђаковица	1	1	0	0	0	0	0	6	5	0	6	2	1
Исток	166	87	1	1	0	0	0	7	6	1	6	0	0
Клина	53	23	1	0	0	0	0	4	0	0	4	1	0
Пећ	276	136	1	1	0	0	0	47	20	9	38	8	3
Призренска	1.267	691	11	4	0	0	0	32	16	8	24	9	3
Ораховац	147	84	2	2	0	0	0	0	0	0	0	0	0
Призрен	108	39	2	0	0	0	0	15	8	6	9	5	2
Сува Река	0	0	0	0	0	0	0	15	7	2	13	3	1
Гора	1.012	568	7	2	0	0	0	2	1	0	2	1	0
Косовско - митровачка	7.204	3.956	163	82	2	1	1	285	148	41	244	40	33
Вучитрн	389	219	8	4	0	0	0	7	6	3	4	2	2
Зубин Поток	1.315	718	23	7	0	0	0	5	4	1	4	3	3
Лепосавић	2.492	1.403	47	23	0	0	0	19	11	4	15	5	3
Србица	38	28	1	1	0	0	0	55	32	7	48	1	1
Косовска Митровица	2.004	1.094	54	31	1	0	1	160	75	19	141	23	20
Звечан	966	494	30	16	1	1	0	39	20	7	32	6	4
Косовско - поморавска	4.891	2.987	63	34	0	0	0	32	14	15	17	14	10
Витина	657	406	12	8	0	0	0	0	0	0	0	0	0
Гњилане	2.242	1.429	18	8	0	0	0	11	4	6	5	4	2
Косовска Каменица	1.753	1.012	30	16	0	0	0	18	9	8	10	10	8
Ново Брдо	239	140	3	2	0	0	0	3	1	1	2	0	0
Територијално нераспоређени *	0	0	0	0	0	0	0	482	246	178	304	82	47
Република Србија	739.073	379.641	37.789	19.016	4.476	1.118	2.770	160.063	61.280	52.887	107.176	21.592	10.517

* Подаци о запошљавању добијају се трансфером података из Матичне евиденције осигураника Републичког фонда за здравствено осигурање. На основу члана 94. Закона о запошљавању и осигурању за случај незапослености ("Сл. гласник РС", број 36/09) и члана 30. Правилника о ближој садржини података и начину вођења евиденција у области запошљавања ("Сл. гласник РС", бр. 15/2010) подаци о реализацији потребе за запошљавањем воде се према седишту послодавца. Чланом 18. став 2 Закона о централном регистру обавезног социјалног осигурања ("Сл. гласник РС", бр. 30/2010) предвиђено је да организације обавезног социјалног осигурања преузимају из Јединствене базе податке неопходне за вођење матичне евиденције, односно друге евиденције прописане законом који уређује пензијско и инвалидско осигурање, здравствено осигурање и осигурање за случај незапослености. При трансферу података за одређени број пријава недостају подаци о седишту послодавца, па самим тим те пријаве на обавезно социјално осигурање није могуће територијално разврстати.

Издавач

Национална служба за запошљавање
Београд, Краља Милутина 8

За издавача
Зоран Мартиновић, директор

Билтен припремили
Бранислав Драговић
Божидар Бојовић

Уредник
Радмило Пешић

Телефони за контакт:
011/29-29-031
011/29-29-061

Е-маил: statistika@nsz.gov.rs

Интернет адреса:
<http://www.nsz.gov.rs/>

ISSN 1451-3226



РЕПУБЛИКА СРБИЈА
НАЦИОНАЛНА СЛУЖБА
ЗА ЗАПОШЉАВАЊЕ
www.nsz.gov.rs