

**МЕСЕЧНИ  
СТАТИСТИЧКИ БИЛТЕН  
АПРИЛ 2018**



РЕПУБЛИКА СРБИЈА  
НАЦИОНАЛНА СЛУЖБА  
ЗА ЗАПОШЉАВАЊЕ



**РЕПУБЛИКА СРБИЈА  
НАЦИОНАЛНА СЛУЖБА ЗА ЗАПОШЉАВАЊЕ**

***REPUBLIC OF SERBIA  
NATIONAL EMPLOYMENT SERVICE***

**Број 188  
МЕСЕЧНИ СТАТИСТИЧКИ БИЛТЕН  
АПРИЛ 2018**

**НЕЗАПОСЛЕНОСТ И ЗАПОШЉАВАЊЕ  
У РЕПУБЛИЦИ СРБИЈИ**

***No 188  
MONTHLY STATISTIC BULLETIN  
April 2018***

***UNEMPLOYMENT AND EMPLOYMENT  
IN THE REPUBLIC OF SERBIA***

САДРЖАЈ

<b>УВОДНЕ НАПОМЕНЕ</b>	4
1. Извори и метод прикупљања података	4
2. Обухватност	4
<b>МЕТОДОЛОШКА ПОЈАШЊЕЊА И ДЕФИНИЦИЈЕ</b>	5
T1 Незапосленост, пријављене потребе и запошљавање од 2005. до 2017. године	10
T2 Незапосленост и запошљавање према степену стручне спреме и полу током априла 2018. године	11
T3 Незапосленост и запошљавање према степену стручне спреме и полу	11
T4 Незапосленост, пријављене потребе за запошљавањем и запошљавање по групама занимања и полу током априла 2018. године	13
T5 Преглед најтраженијих занимања у оквиру степена стручне спреме према пријављеним потребама током априла 2018. године	14
T6 Незапослена лица по месецима и полу	15
T7 Незапослена лица према степену стручне спреме и полу на крају априла 2018. године	17
T8 Незапослена лица према старости и полу на крају априла 2018. године	19
T9 Незапослена лица према трајању незапослености и полу на крају априла 2018. године	21
T10 Корисници новчане накнаде по месецима и полу	23
T11 Пријављене потребе за запошљавањем по месецима	25
T12 Новопријављени по месецима и полу	27
T13 Запослени са евиденције по месецима и полу	27
T14 Брисани и престанак вођења евиденције према разлозима и трајању незапослености током априла 2018. године	29
T15 Подаци о незапослености и запошљавању по областима и општинама	31

**CONTENTS**

<b>INTRODUCTORY REMARKS</b>	7
1. Data sources and collecting method	7
2. Coverage	7
<b>METHODOLOGICAL EXPLANATIONS AND DEFINITIONS</b>	8
T1 Unemployment, vacancies and employment 2005 to 2017	10
T2 Unemployment and employment by level of education and sex during April 2018	12
T3 Unemployment and employment by level of education and sex	12
T4 Unemployment, requests for jobmatching services and employment by occupation groups and sex during April 2018	13
T5 Overview of the most frequently demanded occupations by education levels according to the requests for jobmatching services during April 2018	14
T6 Unemployed persons by month and sex	16
T7 Unemployed persons by education level and sex in the end of April 2018	18
T8 Unemployed persons by age and sex in the end of April 2018	20
T9 Unemployed persons by duration of unemployment and sex in the end of April 2018	22
T10 Unemployment benefit recipients by month and sex	24
T11 Requests by employers for NES jobmatching services in vacancy filling by month	26
T12 Newly registered persons by month and sex	28
T13 Persons recruited from the unemployment register by month and sex	28
T14 Persons deleted from the unemployment register and discontinued record keeping by reasons and duration of unemployment during April 2018	30
T15 Unemployment and employment data by areas and municipalities during April 2018	31

## Уводне напомене

Статистички извештаји о броју и структури тражилаца запослења лица на евиденцији Националне службе за запошљавање (у даљем тексту: НСЗ) и пријављеним слободним пословима генеришу се из базе података НСЗ првог дана у месецу за претходни месец.

Подаци о регистрованој незапослености и запошљавању уз посредовање НСЗ прикупљају се на основу Закона о осигурању за случај незапослености («Службени гласник РС», бр. 36/09 и 88/10) и Правилника о ближој садржини података и начину вођења евиденција у области запошљавања («Службени гласник РС», бр. 15/2010).

### 1. Извори и метод прикупљања података

Подаци о тражиоцима запослења добијају се непосредном пријавом лица на евиденцију НСЗ, а подаци о слободним пословима добијају се пријавом потребе за запошљавањем од стране послодавца.

Подаци о запошљавању добијају се трансфером података из Матичне евиденције осигураника Републичког фонда за здравствено осигурање.

На основу члана 94. Закона о запошљавању и осигурању за случај незапослености («Службени гласник РС», бр. 36/09 и 88/10) и члана 30. Правилника о ближој садржини података и начину вођења евиденција у области запошљавања («Службени гласник РС», бр. 15/2010) подаци о реализацији потребе за запошљавањем воде се према седишту послодавца. Чланом 18. став 2 Закона о централном регистру обавезног социјалног осигурања ("Сл. гласник РС", бр. 30/2010) предвиђено је да организације обавезног социјалног осигурања преузимају из Јединствене базе податке неопходне за вођење матичне евиденције, односно друге евиденције прописане законом који уређује пензијско и инвалидско

осигурање, здравствено осигурање и осигурање за случај незапослености. При трансферу података за одређени број пријава недостају подаци о седишту послодавца, па самим тим те пријаве на обавезно социјално осигурање није могуће територијално разврстати.

### 2. Обухватност

Национална служба приказује податке у Месечном статистичком билтену у складу са територијалном организацијом Републике Србије (Закон о територијалној организацији Републике Србије («Службени гласник РС», бр. 129/07)), осим у табели 10 - Т10 КОРИСНИЦИ НОВЧАНЕ НАКНАДЕ ПО МЕСЕЦИМА И ПОЛУ, где су подаци приказани по организационом принципу Националне службе (ниво филијала НСЗ).

Груписање општина по управним окрузима<sup>1</sup> извршено је у складу са Уредбом о начину вршења послова министарства и посебних организација ван њиховог седишта («Службени гласник РС», бр. 3/92 и 36/92). Груписање управних округа према статистичким територијалним јединицама<sup>2</sup> извршено је у складу са Уредбом Владе Републике Србије о Номенклатури статистичких територијалних јединица («Службени гласник РС», бр. 109/09 и 46/10).

Национална служба од 1999. године не располаже појединим подацима за територију АП Косово и Метохија, тако да подаци садржани у обухвату представљају податке из евиденције филијале Косовска Митровица.

---

<sup>1</sup> Управни окрузи представљају трећи ниво Номенклатуре статистичких територијалних јединица – НСТЈЗ («Службени гласник РС», бр. 109/09, и 46/10).

<sup>2</sup> Статистички региони представљају други ниво Номенклатуре статистичких територијалних јединица – НСТЈ2 («Службени гласник РС», бр. 109/09, и 46/10).

## **Методолошка појашњења и дефиниције**

Евиденције у области запошљавања су евиденције о:

1. лицу које тражи запослење;
2. послодавцу;
3. обвезнику доприноса за осигурање за случај незапослености;
4. потреби за запошљавањем.

Евиденција о лицу које тражи запослење почиње датумом пријаве лица Националној служби, а престаје када наступи неки од основа за брисање из евиденције или за престанак вођење евиденције, дефинисан Законом.

Евиденцију о потребама за запошљавање Национална служба води на основу поднетих пријава послодавца о слободним пословима за које желе посредовање НСЗ при запошљавању, као и достављених извештаја о реализацији поднетих пријава.

Податке о запошљавању Национална служба добија из матичне евиденције РФЗО о пријави лица на обавезно социјално осигурање.

**Лице које тражи запослење** је незапослени, запослени који тражи промену запослења и друго лице које тражи запослење (**T2**) (Закон о запошљавању и осигурању за случај незапослености, члан 3., став 1., «Сл. гласник РС» бр. 36/09 и 88/10).

**Запослени који тражи промену запослења** је лице које је у радном односу или је на други начин остварило право на рад, а које активно тражи промену запослења и води се на евиденцији лица која траже промену запослења (**T2**) (Закон о запошљавању и осигурању за случај незапослености, члан 3., став 2., «Сл. гласник РС» бр бр. 36/09 и 88/10).

**Друго лице које тражи запослење** је лице старије од 15 година живота које тражи запослење, а које се не може сматрати незапосленим или лицем које тражи промену запослења (**T2**) (Закон о

запошљавању и осигурању за случај незапослености, члан 3., став 3, «Сл. гласник РС» бр бр. 36/09 и 88/10).

**Незапослени** је лице од 15 година живота до испуњавања услова за пензију, односно најкасније до 65 година живота, способно и одмах спремно да ради, које није засновало радни однос или на други начин остварило право на рад, а које се води на евиденцији незапослених и активно тражи запослење (**T1-T4, T6-T9, T15**) (Закон о запошљавању и осигурању за случај незапослености, члан 2., «Сл. гласник РС» бр бр. 36/09 и 88/10).

**Лице које први пут траже запослење** је незапослено лице које се налази на евиденцији Националне службе за запошљавање, а које никада раније није било у радном односу, односно, није остварило право на рад на неки други начин, без обзира на ниво и врсту завшене школе (**T1-T3**).

**Новопријављени на евиденцију** представља укупан број лица које су се током извештајног периода пријавила на евиденцију Националне службе као лица која траже запослење (**T1-T4, T12, T15**).

**Брисани и престанак вођења евиденције** - лица која у извештајном периоду нису извршила своју обавезу према Националној служби и лица код којих је дошло до престанка вођења евиденције услед неког од разлога дефинисаних Законом, као што је заснивање радног односа, одјава са евиденције, остваривање права на пензију и др. (**T1-T3, T14**).

**Пријављене потребе за запошљавањем** – број лица за које је послодавац у извештајном периоду пријавио потребу за посредовањем при запошљавању (**T1, T4, T5, T11, T15**).

**Запошљавање** – укупан број лица за која су у извештајном периоду пристигли подаци о пријави на обавезно социјално осигурање на основу запошљавања или рада ван радног односа (**T1, T2, T4, T15**).

**Запослени са евиденције** - укупан број лица за која су у извештајном периоду пристигли подаци о пријавама на обавезно социјално осигурање на основу запошљавања или рада ван радног односа, а да се у истом периоду налазила на евиденцији Националне службе (Т1-Т4, Т13, Т15).

**Корисници новчане накнаде** - незапослена лица која су у складу са законом остварила право на новчану накнаду у извештајном периоду (*Закон о запошљавању и осигурању у случају незапослености*, «Службени гласник РС» бр. 36/09 и 88/10) (Т10).

Корекција броја корисника новчане накнаде, по месецима, врши се сваког месеца због процедуре доношења решења (Закон о управном поступку).

**Класификација** - у извештајима су подаци структурирани по: *делатностима*

- Шифарник делатности (Закон о класификацији делатности («Службени гласник РС» бр. 104/09)) *подручјима рада, занимањима и степену стручне спреме* - Јединствена номенклатура занимања (ЈНЗ, «Службени лист СФРЈ» бр. 31/90) и Шифарник занимања и стручне спреме («Службени лист СРЈ» бр. 9/98).

Табеле 1-3 садрже опште податке о незапослености, слободним пословима и запошљавању.

Табеле 4-5 садрже агрегиране податке на нивоу група и нивоу појединачних занимања.

Табеле 6-9 и 11-15 садрже податке о незапослености, слободним пословима и запошљавању агрегиране по територијалном принципу (Република Србија, регион, област, град-општина - НСТЈЗ)



## Introductory Notes

The statistical reports on the number and structure of unemployed persons in the register of the National Employment Service (hereinafter: NES) and the registered vacancies are generated from the NES database on the first day of a month for the previous month.

The data on registered unemployment and recruitment through NES job placement services are collected pursuant to the Law on Employment and Unemployment Insurance (*Official Gazette of the Republic of Serbia*, No 36/2009) and the Rulebook on the Content of Data and Methodology of Keeping Registries in the Field of Employment (*Official Gazette of the Republic of Serbia*, No 15/2010).

### 1. Data sources and collection method

The data on unemployed persons is collected directly from the reports of unemployed persons registering with NES, while the data on job vacancies is gathered from the employers' reports of these vacancies, registered with NES.

The data on recruitment is gathered by transferring the data from the National Health Insurance Fund's registry of insured persons.

Pursuant to Article 94 of the Law on Employment and Unemployment Insurance (*Official Gazette of the Republic of Serbia*, No. 36/09 and 88/10) and Article 30 of the Rulebook on the Content of Data and the Method of Keeping Registries in the Field of Employment (*Official Gazette of the Republic of Serbia*, No. 15/2010), the data on vacancy filling is kept according to the employer's seat. The Law on the Central Registry of Compulsory Social Insurance (*Official Gazette of the Republic of Serbia*, No. 30/2010), in Article 18 thereof, prescribes that compulsory social insurance organisations shall take the data required for keeping their in-house registries, or other registries stipulated by the legislation that regulates pension and disability insurance, health insurance and

unemployment insurance, from the Unified Database. In the process of data transfer, a certain number of social insurance registrations lacks the information about the employer's seat; accordingly, it is not possible to disaggregate such social insurance registrations on a territorial basis.

### 2. Coverage

The National Employment Service presents the data in the Monthly Statistical Bulletin, in accordance with the territorial organisation of the Republic of Serbia (Law on the Territorial Organisation of the Republic of Serbia (*Official Gazette of the Republic of Serbia*, No 129/07)), except in Table 10 - T10 BREAKDOWN OF UNEMPLOYMENT BENEFIT RECIPIENTS BY MONTH AND SEX, which shows the data according to the NES organisational principle (at the level of NES branch offices).

Grouping of municipalities into administrative counties<sup>1</sup> has been conducted in accordance with the Regulation on the Work of Ministries and Specific Organisations outside of Their Seat (*Official Gazette of the Republic of Serbia*, No 3/92 and 36/92). The administrative counties are grouped into statistical territorial units<sup>2</sup> in accordance with the government Decree on the Nomenclature of Territorial Units for Statistics (*Official Gazette of the Republic of Serbia*, No 109/09 and 46/10).

Since 1999, NES has not been collecting certain data from the territory of AP Kosovo & Metohija. As a result, the data included in the coverage represents the data from the register of NES Branch Office Kosovska Mitrovica.

---

<sup>1</sup> Administrative counties are the third level of the Nomenclature of Territorial Units for Statistics – NUTS3 (*Official Gazette of the Republic of Serbia*, No 109/09 and 46/10).

<sup>2</sup> Statistical regions are the second level of the Nomenclature of Territorial Units for Statistics – NUTS2 (*Official Gazette of the Republic of Serbia*, No 109/09 and 46/10).



## Methodology explanation and definitions

Records in the field of employment include the records on:

1. Job seekers;
2. Employers;
3. Unemployment insurance contribution payers;
4. Job vacancies.

The records on **job seekers** are kept from the day when those persons are registered with NES, and discontinued/removed when any of the reasons for discontinuation or removal, stipulated by law, occurs.

NES maintains the records on **vacancies** based on the employers' reports on vacancies for which they require NES job placement services and based on the reports on the delivery of those services.

NES receives the data on **recruitment** from the National Health Insurance Fund's registry of insured persons.

**A job seeker** is an unemployed person, an employed person seeking change of employment and other persons seeking employment (**T2**) (Law on Employment and Unemployment Insurance, Article 3, Paragraph 1, *Official Gazette of the Republic of Serbia*, No 36/09).

**An employed person seeking change of employment** is a person who is employed or otherwise exercises the right to work, yet actively seeks to change employment and is on the registry of persons seeking change of employment (**T2**) (Law on Employment and Unemployment Insurance, Article 3, Paragraph 2, *Official Gazette of the Republic of Serbia*, No 36/09).

**Other person seeking employment** is a person over 15 years of age who is looking for a job, but who can not be considered as unemployed persons or person looking for job-to-job transfer (**T2**) (Law on Employment and Unemployment Insurance, Article 3, Paragraph 3, "The Official Gazette of the Republic of Serbia" no. 36/09).

**Unemployed person** is a person between 15 years of age and the age eligible for retirement (or 65 years of age at the most), capable and immediately ready to work, who has not entered into an employment contract or exercised the right to work in any other way, who is in the unemployment register and who is looking for a job actively (**T1-T4, T6-T9, T15**) (Law on Employment and Unemployment Insurance, Article 2, "The Official Gazette of the Republic of Serbia" no. 36/09).

**First-time jobseeker** is an unemployed person registered with the National Employment Service who has not had previous work experience and has not exercised his/her right to work in any other way, regardless of his/her level and type of education acquired (**T1-T3**).

**The newly registered** is the total number of persons who have been registered with the National Employment Service as jobseekers during the reporting period (**T1-T3, T12**).

**Removal from the register and discontinuation of records** – persons who failed to fulfil their obligations toward the National Employment Service during the reporting period and persons whose registration with the National Employment Service has been discontinued due to any of the reasons stipulated by the Law, such as entering a labour relation, withdrawing from the registry, fulfilling the conditions for pension etc. (**T1-T3, T14**).

**Registered vacancies** – the number of persons for whom employers reported the need for jobmatching services in the reporting period (**T1, T4, T5, T11, T15**).

**Employment** – the total number of persons for whom the data on registration of compulsory social insurance (based on employment contract or other engagement) have been collected in the reporting period (**T1, T2, T4, T15**).

**Employed through NES jobmatching services** – the total number of persons for whom the data on registration of compulsory social insurance (based on

employment contract or other engagement) have been collected in the reporting period and who were registered with National Employment Service during the same reporting period (T1-T4, T13, T15).

**Unemployment benefit recipients** – unemployed persons who have exercised, in accordance with the Law, the right to unemployment benefit during the reporting period (*Law on Employment and Unemployment Insurance, “The Official Gazette of the Republic of Serbia” no. 36/2009*) (T10).

The adjustment of the number of unemployment benefit recipients is carried out every month due to the decision issuing procedure (Law on Administrative Proceedings).

**Classification** – the data presented in the reports are structured by: *sectors of economic activity* - Codebook of Sectors of Economic Activity (Law on Classification of Sectors of Economic Activity, The Official

Gazette of the Republic of Serbia, no. 104/09), *fields of activity, occupations and level of qualifications* – Unified Nomenclature of Occupations (The Official Gazette of SFRY, No. 31/90) and Codebook of Occupations and Qualifications (The Official Gazette of FRY, 9/98).

Tables 1-3 contain general data on unemployment, vacancies and employment. Tables 4-5 contain aggregated data at group level and individual occupations level. Tables 6-9 and 11-15 contain data on unemployment, vacancies and employment aggregated according to the territorial principle (Republic of Serbia, regions, counties, municipalities – NUTS 3).

# T1 НЕЗАПОСЛЕНОСТ, ПРИЈАВЉЕНЕ ПОТРЕБЕ И ЗАПОШЉАВАЊЕ ОД 2005 ДО 2017

## T1 UNEMPLOYMENT, VACANCIES AND EMPLOYMENT FROM 2005 TO 2017

Година Year	Незапослена лица (просек) Unemployed persons (average)										Кумулатив Cumulative		
	Незапослена лица* Unemployed persons*		Први пут траже посао First time job seekers		Корисници новчане накнаде Unemployment benefit recipients		Новопријављени на евиденцији Newly registered		Брисани и престанак вођења евиденције Deleted from the register and discontinued record keeping		Пријављене потребе за радницима Registered vacancies	Запошљавање са евиденције Employed from the register	
	Укупно Total	Жене Women	Укупно Total	Жене Women	Укупно Total	Жене Women	Укупно Total	Жене Women	Укупно Total	Жене Women		Укупно Total	Жене Women
2005	888.386	480.492	467.430	267.810	63.295	...	32.779	15.968	23.129	11.330	602.558	155.912 <sup>3)</sup>	79.620 <sup>3)</sup>
2006	913.293	493.599	467.421	269.820	75.059	...	32.542	15.989	24.695	12.351	707.140	174.900 <sup>3)</sup>	91.442 <sup>3)</sup>
2007	850.004	457.762	419.397	244.709	71.334	...	30.791	14.935	32.841	16.595	758.832	190.457 <sup>3)</sup>	99.379 <sup>3)</sup>
2008	755.935	408.767	360.030	212.525	72.719	...	34.293	16.923	31.774	15.764	790.261	186.196 <sup>3)</sup>	98.239 <sup>3)</sup>
2009	746.605	397.230	280.858	168.619	85.695	34.480	40.299	19.636	31.431	15.891	560.206 <sup>1)</sup>	156.344 <sup>3)</sup>	85.430 <sup>3)</sup>
2010	744.222	390.516	267.979	158.988	81.896	34.068	39.105	18.953	34.993	17.135	94.320 <sup>1)</sup>	140.588 <sup>3)</sup>	75.544 <sup>3)</sup>
2011	752.838	393.386	275.039	161.484	64.776	28.642	40.461	19.552	43.600	20.940	61.962	183.452	95.360
2012	761.834	394.993	270.256	156.779	61.633	28.052	40.119	19.490	47.219	22.291	55.931	205.297	106.558
2013	774.890	395.985	267.884	153.143	67.798	31.102	38.588	18.755	50.839	24.097	44.281	214.508	113.112
2014	767.435	391.279	264.683	150.676	60.930	28.635	36.013	17.538	53.147	25.360	42.281	232.280	122.491
2015	743.158	380.274	252.079	145.317	52.628	24.134	37.719	18.251	58.496	27.516	72.390	246.796	126.660
2016	713.153	367.096	238.874	136.099	42.423	19.284	36.249	17.780	60.502	28.832	71.851	265.111	137.304
2017	650.573	339.048	215.875	124.482	37.607	17.262	32.639	16.411	62.399	30.151	80.444	268.497	138.152

1) Национална служба за запошљавање води евиденцију о пријављеним потребама за запошљавањем које подносе послодавци који имају слободне послове у земљи и иностранству у складу са чланом 93. Закона о запошљавању и осигурању за случај незапослености („Службени гласник РС“, бр. 36/2009).

Подаци од ДЕЦЕМБРА 2009. године о броју пријављених потреба за запошљавањем нису упоредиви са подацима из периода пре усвајања новог Закона.

1) The National Employment Service keeps records of the requests for jobmatching services by employers who have vacancies in the country and abroad, in accordance with Article 93 of the Law on Employment and Unemployment Insurance (Official Gazette of the Republic of Serbia, No. 36/2009).

The data on the number of requests for jobmatching services from DECEMBER 2009 onward are not comparable with the data prior to adoption of the new Law.

2) Национална служба за запошљавање је до ДЕЦЕМБРА 2010. године податке о запошљавању водила на основу поднетих Е-3 Пријава о заснивању-престанку радног односа (Закон о евиденцијама у области рада („Сл. гласник СРЈ“, бр. 46/96)) достављених од стране послодавца Националној служби. Од ДЕЦЕМБРА 2010. године подаци о запошљавању се преузимају од Републичког завода за здравствено осигурање.

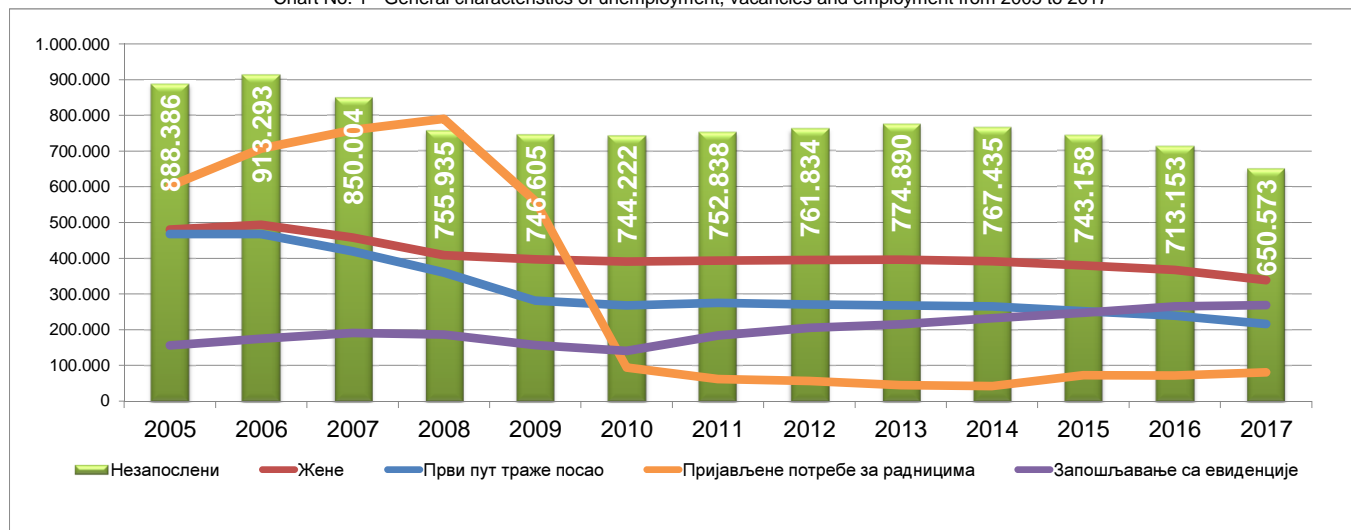
2) Until DECEMBER 2010, the National Employment Service calculated employment figures on the basis of the number of reports filed by employers on the establishment of labour relation with a worker (Law on Records in the Field of Employment, Official Gazette of FRY, No. 46/96). Since DECEMBER 2010, the data on employment is obtained from the National Health Insurance Fund.

3) Због промена начина добијања података о запошљавању (видети фусноту 2), извршена је ретроактивна корекција података у складу са новом процедуром због упоредивости временских серија.

3) As a result of the change in the way the data on employment is obtained (see footnote 2), the figures have been retroactively adjusted in accordance with the new procedure in order to ensure the comparability of time series.

Графикон бр. 1 - Опште карактеристике незапослености, пријављених потреба и запошљавања од 2005. до 2017.

Chart No. 1 - General characteristics of unemployment, vacancies and employment from 2005 to 2017

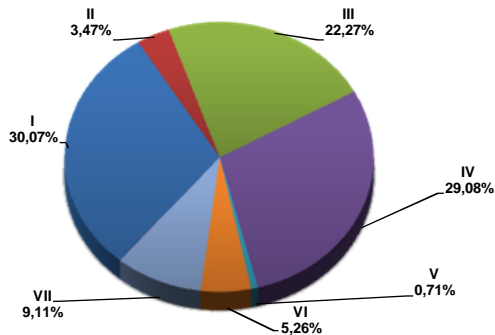


**T2 НЕЗАПОСЛЕНОСТ И ЗАПОШЉАВАЊЕ ПРЕМА СТЕПЕНУ СТРУЧНЕ СПРЕМЕ И ПОЛУ ТОКОМ 2018. ГОДИНЕ**

Садржај	Укупно <i>Total</i>	Жене <i>Women</i>	I		II		III		IV		V	
			Укупно <i>Total</i>	Жене <i>Women</i>	Укупно <i>Total</i>	Жене <i>Women</i>	Укупно <i>Total</i>	Жене <i>Women</i>	Укупно <i>Total</i>	Жене <i>Women</i>	Укупно <i>Total</i>	Жене <i>Women</i>
<b>НЕЗАПОСЛЕНА ЛИЦА НА КРАЈУ ПРЕТХОДНОГ МЕСЕЦА</b>	618.322	322.552	184.928	93.527	21.451	10.770	138.620	56.612	180.103	104.516	4.405	908
<b>НОВОПРИЈАВЉЕНА ЛИЦА У ИЗВЕШТАЈНОМ МЕСЕЦУ</b>	27.852	14.459	7.178	3.596	695	309	6.116	2.386	8.584	4.792	174	41
1. Први пут траже запослење	7.228	3.849	3.062	1.740	99	53	897	326	1.989	1.026	8	5
2. Били запослени	20.624	10.610	4.116	1.856	596	256	5.219	2.060	6.595	3.766	166	36
<b>УКУПНО ЗАПОСЛЕНА ЛИЦА У ИЗВЕШТАЈНОМ МЕСЕЦУ</b>	100.728	43.418	14.955	7.215	15.100	5.875	37.109	13.854	19.133	9.050	1.264	506
Запослени на неодређено време	19.532	8.130	1.896	800	2.397	859	7.610	2.760	4.345	2.182	347	149
Запослени са евиденције	22.970	11.493	4.177	2.060	3.897	1.720	8.181	3.754	3.938	2.244	257	134
<b>БРИСАНИ И ПРЕСТАНАК ВОЂЕЊА ЕВИДЕНЦИЈЕ У ИЗВЕШТАЈНОМ МЕСЕЦУ</b>	55.613	27.004	12.765	5.850	1.554	716	13.312	4.850	17.434	9.069	400	87
<b>НЕЗАПОСЛЕНА ЛИЦА НА КРАЈУ ИЗВЕШТАЈНОГ МЕСЕЦА</b>	608.738	319.394	183.056	93.200	21.101	10.627	135.596	55.734	177.005	103.352	4.300	888
Од укупно незапослених - први пут траже запослење	199.461	115.960	86.881	53.885	4.380	2.889	31.552	14.517	50.155	28.095	242	99
<b>ЛИЦА КОЈА ТРАЖЕ ЗАПОСЛЕЊЕ</b>	729.518	398.160	228.594	123.477	25.706	13.538	162.463	71.321	209.123	125.585	5.146	1.090
Незапослена лица	608.738	319.394	183.056	93.200	21.101	10.627	135.596	55.734	177.005	103.352	4.300	888
Привремено неспособни или неспремни за рад	99.952	68.090	41.783	28.477	4.115	2.671	22.449	13.940	24.439	18.100	726	175
Мировање права по Закону	17.065	8.617	3.335	1.632	459	226	4.090	1.547	5.423	2.842	102	22
Запослени који траже промену запослења	779	520	19	14	6	5	61	23	159	104	11	3
Друга лица која траже запослење	2.984	1.539	401	154	25	9	267	77	2.097	1.187	7	2

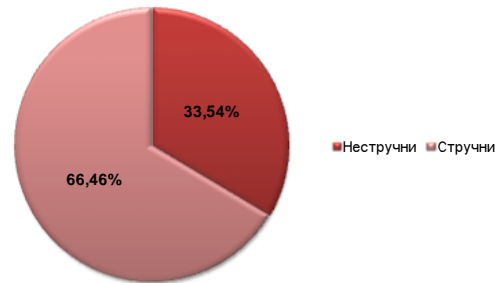
Графикон бр. 2 - Структура незапослених лица у 1 2018. према степеном стручне спреме

Chart No. 2 - Structure of unemployed persons in 1 2018. by qualifications



Графикон бр. 2а - Структура незапослених лица у 1 2018.

Chart No. 2a - Structure of unemployed persons in 1 2018.

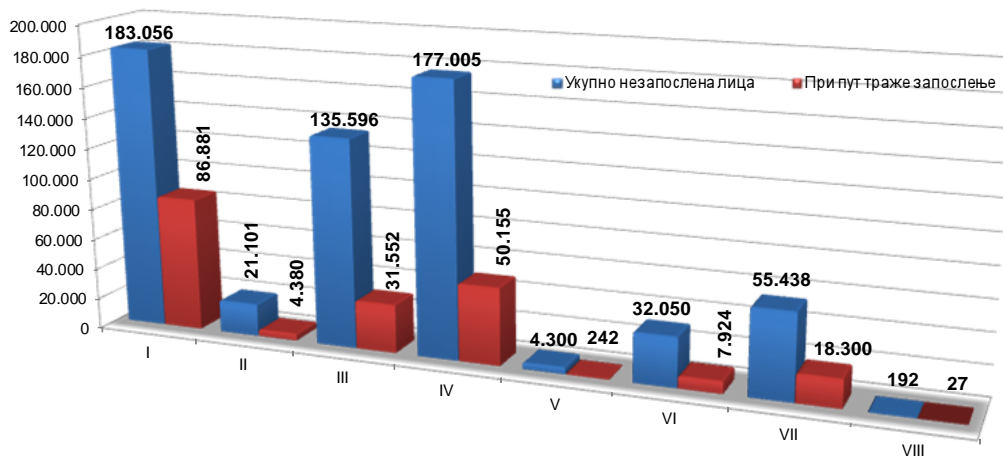


**T3 НЕЗАПОСЛЕНОСТ И ЗАПОШЉАВАЊЕ ПРЕМА СТЕПЕНУ СТРУЧНЕ СПРЕМЕ И ПОЛУ**

	Месец <i>Month</i>	Укупно <i>Total</i>	Жене <i>Women</i>	I		II		III		IV		V	
				Укупно <i>Total</i>	Жене <i>Women</i>	Укупно <i>Total</i>	Жене <i>Women</i>	Укупно <i>Total</i>	Жене <i>Women</i>	Укупно <i>Total</i>	Жене <i>Women</i>	Укупно <i>Total</i>	Жене <i>Women</i>
Незапослена лица	IV 2018	608.738	319.394	183.056	93.200	21.101	10.627	135.596	55.734	177.005	103.352	4.300	888
	IV 2017	676.693	349.556	196.973	99.481	24.019	11.996	156.389	62.769	197.290	113.653	5.111	1.019
	Index	90,0	91,4	92,9	93,7	87,9	88,6	86,7	88,8	89,7	90,9	84,1	87,1
Први пут траже запослење	IV 2018	199.461	115.960	86.881	53.885	4.380	2.889	31.552	14.517	50.155	28.095	242	99
	IV 2017	223.290	128.017	93.397	57.523	5.023	3.286	37.529	16.801	56.876	31.375	287	114
	Index	89,3	90,6	93,0	93,7	87,2	87,9	84,1	86,4	88,2	89,5	84,3	86,8
Новопријављени на евиденцију	IV 2018	27.852	14.459	7.178	3.596	695	309	6.116	2.386	8.584	4.792	174	41
	IV 2017	27.710	13.846	7.174	3.471	734	358	6.398	2.436	8.440	4.598	212	49
	Index	100,5	104,4	100,1	103,6	94,7	86,3	95,6	97,9	101,7	104,2	82,1	83,7
Запослени са евиденције	IV 2018	22.970	11.493	4.177	2.060	3.897	1.720	8.181	3.754	3.938	2.244	257	134
	IV 2017	24.088	11.760	4.740	2.228	3.777	1.602	8.330	3.831	4.196	2.327	241	126
	Index	95,4	97,7	88,1	92,5	103,2	107,4	98,2	98,0	93,9	96,4	106,6	106,3
Брисани и престанак вођења евиденције	IV 2018	55.613	27.004	12.765	5.850	1.554	716	13.312	4.850	17.434	9.069	400	87
	IV 2017	57.085	26.505	12.848	5.685	1.705	738	13.610	4.566	17.715	8.859	438	80
	Index	97,4	101,9	99,4	102,9	91,1	97,0	97,8	106,2	98,4	102,4	91,3	108,8

Графикон бр. 3 - Број незапослених лица и лица која први пут траже запослење према степеном стручне спреме у 1 2018. године

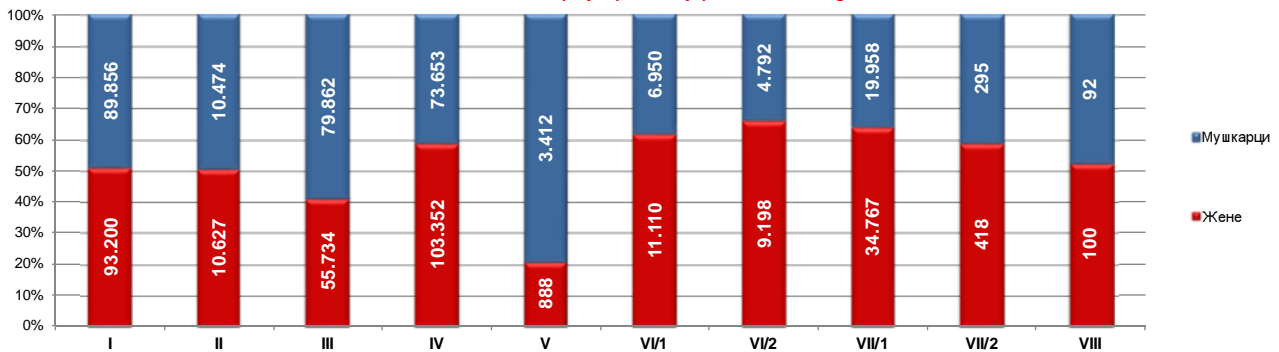
Chart No. 3 - Number of the unemployed and newly registered persons by qualifications in 1 2018. године



**T2 UNEMPLOYMENT AND EMPLOYMENT BY LEVEL OF EDUCATION AND SEX DURING OF 2018**

VI/1		VI/2		VII-1		VII-2		VIII		Contents
Укупно Total	Жене Women	Укупно Total	Жене Women	Укупно Total	Жене Women	Укупно Total	Жене Women	Укупно Total	Жене Women	
18.283	11.192	14.269	9.318	55.369	35.204	703	405	191	100	UNEMPLOYED PERSONS IN THE END OF THE PREVIOUS MONTH
692	417	919	610	3.436	2.272	42	28	16	8	NEWLY REGISTERED PERSONS IN THE REPORTING PERIOD
50	24	246	149	873	523	4	3	0	0	1. First-time job seekers
642	393	673	461	2.563	1.749	38	25	16	8	2. Have been employed before
5.368	2.724	58	23	7.102	3.815	525	312	114	44	TOTAL EMPLOYED PERSONS IN THE REPORTING PERIOD
1.125	495	13	5	1.640	802	127	67	29	10	Indefinite term contracts
982	608	9	7	1.393	881	118	80	13	3	Recruited from the NES Unemployment Register
1.500	865	1.940	1.189	6.627	4.330	57	32	24	16	DELETED FROM THE REGISTER AND DISCONTINUED RECORD KEEPING IN THE REPORTING PERIOD
18.060	11.110	13.990	9.198	54.725	34.767	713	418	192	100	UNEMPLOYED PERSONS IN THE END OF THE REPORTING PERIOD
2.377	1.458	5.547	3.441	18.206	11.502	94	57	27	17	Out of the total unemployed persons - first-time job seekers
20.658	12.835	15.755	10.519	61.063	39.203	794	475	216	117	JOB SEEKERS
18.060	11.110	13.990	9.198	54.725	34.767	713	418	192	100	Unemployed persons
1.976	1.347	929	801	3.476	2.538	49	35	10	6	Persons temporarily incapable or unavailable to work
541	329	706	441	2.385	1.560	17	11	7	7	Persons whose rights stipulated by the Law are suspended
53	39	79	44	377	278	9	7	5	3	Persons seeking to change their job
28	10	51	35	100	60	6	4	2	1	Other job seekers

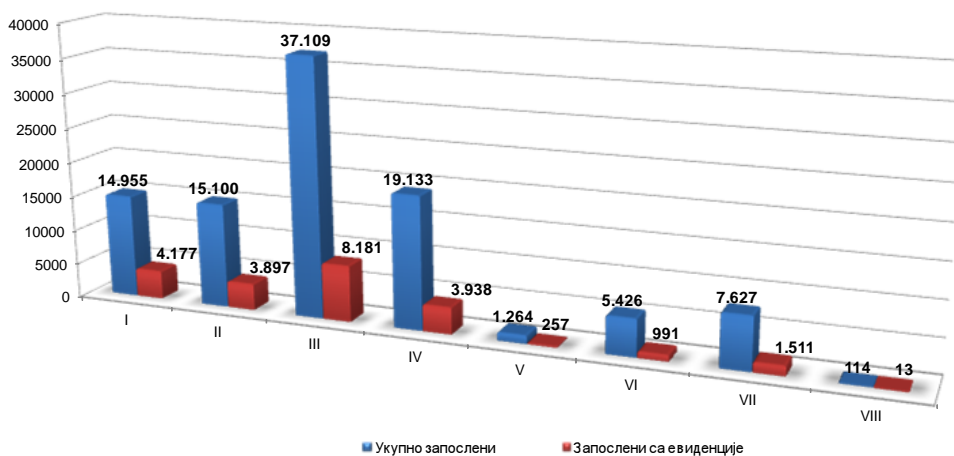
**Графикон бр. 4 Структура незапослених лица према степену стручне спреме и полу у 2018.**  
**Chart No. 4 - Structure of unemployed persons by qualifications and gender in 2018.**



**T3 UNEMPLOYMENT AND EMPLOYMENT BY LEVEL OF EDUCATION AND SEX**

VI/1		VI/2		VII-1		VII-2		VIII		Contents
Укупно Total	Жене Women	Укупно Total	Жене Women	Укупно Total	Жене Women	Укупно Total	Жене Women	Укупно Total	Жене Women	
18.060	11.110	13.990	9.198	54.725	34.767	713	418	192	100	Unemployed persons
20.813	12.617	15.397	9.837	59.751	37.646	785	451	165	87	
86,8	88,1	90,9	93,5	91,6	92,4	90,8	92,7	116,4	114,9	First-time job seekers
2.377	1.458	5.547	3.441	18.206	11.502	94	57	27	17	
2.891	1.726	6.584	4.043	20.576	13.073	109	65	18	11	Newly registered persons in the unemployment register
82,2	84,5	84,2	85,1	88,5	88,0	86,2	87,7	150,0	154,5	
692	417	919	610	3.436	2.272	42	28	16	8	Persons recruited from the unemployment register
745	425	874	524	3.084	1.955	37	24	12	6	
92,9	98,1	105,1	116,4	111,4	116,2	113,5	116,7	133,3	133,3	Deleted from the register and discontinued record keeping
982	608	9	7	1.393	881	118	80	13	3	
1.142	641	10	5	1.542	934	89	54	18	12	
86,0	94,9	90,0	140,0	90,3	94,3	132,6	148,1	72,2	25,0	
1.500	865	1.940	1.189	6.627	4.330	57	32	24	16	
1.685	948	2.033	1.218	6.969	4.362	70	43	12	6	
89,0	91,2	95,4	97,6	95,1	99,3	81,4	74,4	200,0	266,7	

**Графикон бр. 5 - Запослени (укупно и са евиденције) према степену стручне спреме у 2018. године**  
**Chart No. 5 - Employed (total and through NES register) by qualifications in 2018.**







**T5 ПРЕГЛЕД НАЈТРАЖЕНИЈИХ ЗАНИМАЊА У ОКВИРУ СТЕПЕНА СТРУЧНЕ СПРЕМЕ ПРЕМА ПРИЈАВЉЕНИМ ПОТРЕБАМА ТОКОМ 2018. ГОДИНЕ**

**T5 OVERVIEW OF THE MOST FREQUENTLY DEMANDED OCCUPATIONS BY EDUCATION LEVELS ACCORDING TO THE REQUESTS FOR JOBMATCHING SERVICES IN VACANCY FILLING DURING OF 2018**

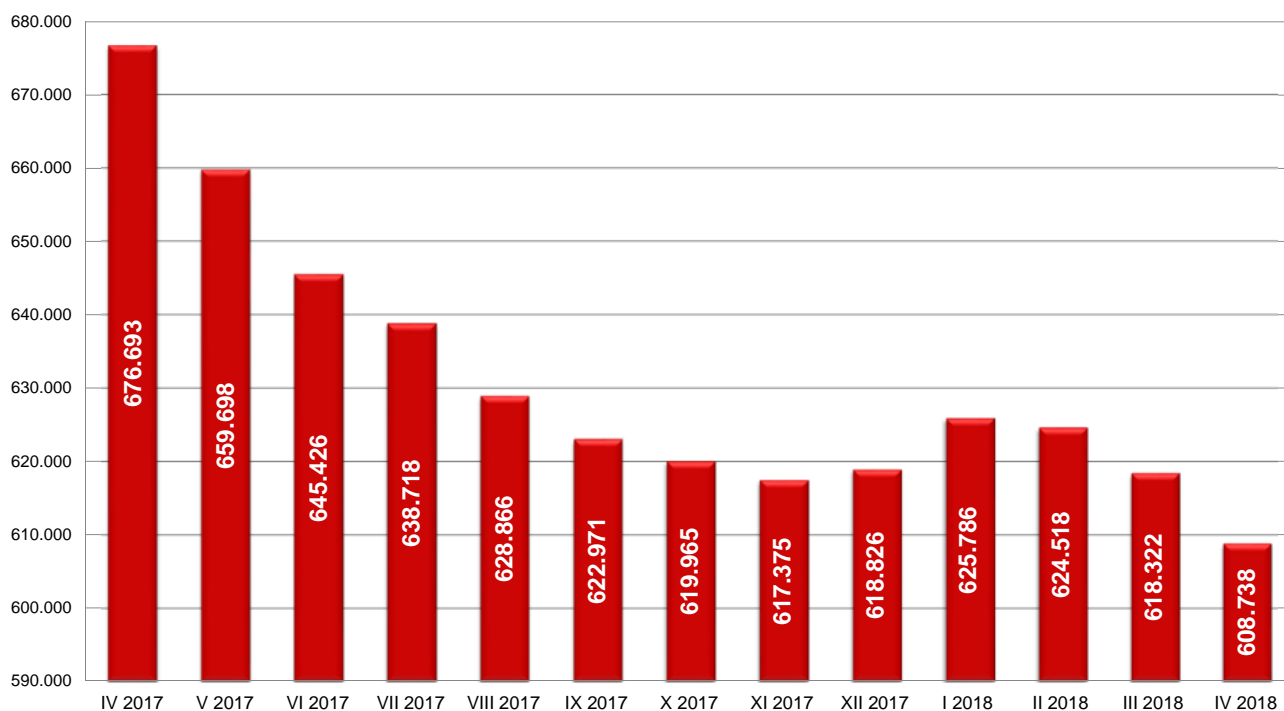
Шифра занимања <i>Occupation code</i>	Назив занимања	Број слободних послова <i>Number of vacancies</i>	Шифра занимања <i>Occupation code</i>	Назив занимања	Број слободних послова <i>Number of vacancies</i>
<b>I степен стручне спреме</b>			503600	Графичар - специјалиста ( V CCC и VKV )	1
109900	Лица без занимања и стручне спреме ( I CCC - HK )	1.714	504232	Моделар кожно галантерије	1
101685	Манипулант у производњи каблова и проводника	131	<b>VI-1 степен стручне спреме</b>		
104502	Чистач просторија	79	611800	Машински инжењер ( VI - 1 CCC )	23
104501	Комунални хигијеничар	62	616700	Економиста за финансије, рачуноводство и банкарство ( VI - 1 CCC )	13
100501	Манипулант у прехранбеној производњи	57	616453	Комерцијалиста	12
103901	Манипулант у текстилству	57	619082	Физиотерапеут	11
103301	Манипулант у производњи грађевинског материјала	30	613900	Инжењер технологије текстилства ( VI - 1 CCC )	10
106401	Трговински манипулант	23	616600	Менаџер ( VI - 1 CCC )	10
105201	Грађевински манипулант	14	612400	Инжењер електротехнике за енергетику ( VI - 1 CCC )	4
101002	Манипулант у преради дрвета	12	616800	Правник ( VI - 1 CCC )	4
100101	Манипулант у производњи биља	10	613100	Инжењер за хемијску технологију ( VI - 1 CCC )	3
104503	Спремачица у здравству	4	616400	Економиста за робни промет у трговини ( VI - 1 CCC )	3
100911	Манипулант у озелењавању и уређењу насеља	3	612000	Машински инжењер - конструктор ( VI - 1 CCC )	2
102201	Манипулант у одржавању машина и постројења	3	616500	Економиста за туризам и виши угоститељ ( VI - 1 CCC )	2
103201	Гумарски манипулант	2	616531	Оперативни туристички организатор	2
103601	Графичарски манипулант	2	617501	Васпитач предшколске деце	2
106501	Угоститељско - туристички манипулант	1	619522	Оперативни тренер за фудбал	2
109904	Сакупљач секундарних сировина	1	612015	Оперативни конструктор мотора са унутрашњим сагоревањем	1
<b>II степен стручне спреме</b>			612100	Машински инжењер за производно машинство ( VI - 1 CCC )	1
204023	Шивач текстила	159	612500	Инжењер електротехнике за електромеханику ( VI - 1 CCC )	1
205200	Помоћни грађевински радник ( II CCC и ПК )	92	614000	Инжењер технологије за производњу одеће ( VI - 1 CCC )	1
206515	Помоћни кувар	47	615200	Инжењер грађевинарства ( VI - 1 CCC )	1
209311	Геронтодомаћин	36	616722	Књиговођа билансиста	1
200111	Помоћник вођара - виноградаря	33	616751	Организатор царинских послова	1
200500	Помоћни - приучени прерађивач хране и пића ( II CCC и ПК )	30	616900	Инжењер статистике и информатике ( VI - 1 CCC )	1
204224	Помоћник израђивача доњих делова обуће	25	617602	Наставник физике	1
206111	Возач вилеушкара	25	617612	Наставник географије	1
206400	Руковацац робом - помоћни продавац ( II CCC и ПК )	23	617701	Наставник општег техничког образовања	1
202224	Аутоперач - подмазивач	22	617716	Наставник практичне наставе машинске обраде метала	1
202532	Помоћник израђивача електричних производа за домаћинство	22	618240	Организатор рада	1
205203	Помоћник тесара	20	619000	Виша медицинска сестра ( VI - 1 CCC )	1
209321	Помоћник неговатеља деце ометене у развоју	20	619097	Оперативни медицински радиолог	1
206522	Собраица	19	619300	Виши социјални радник ( VI - 1 CCC )	1
200121	Помоћник цвећара - вртлара	15	619999	Нераспоређена занимања VI - 1 категорије сложености	1
200502	Помоћник пекара	15	<b>VI-2 степен стручне спреме</b>		
203200	Помоћни гумар и пластичар ( II CCC и ПК )	15	627507	Струковни васпитач	26
207100	Помоћни административни радник ( II CCC и ПК )	14	622800	Инжењер електротехнике и рачунарства	8
206500	Помоћни угоститељ ( II CCC и ПК )	13	627502	Васпитач	8
206505	Роштилџија	13	626709	Струковни економиста	7
206506	Припремач лица	13	626710	Економиста	6
<b>III степен стручне спреме</b>			622840	Инжењер информатичких технологија	3
306400	Продавац ( III CCC и KB )	617	625100	Инжењер архитектуре	2
304023	Шивач конфекције	234	626924	Струковни информатичар	2
309999	Нераспоређена занимања III категорије сложености	203	629004	Струковна медицинска сестра	2
307201	Заштитар имовине - портир	202	621800	Инжењер машинства	1
302400	Електромонтер - инсталатер ( III CCC и KB )	190	623119	Струковни инжењер технологије	1
305600	Возач друмског возила ( III CCC и KB )	144	625009	Струковни инжењер геодезије	1
301813	Бравар	143	625219	Струковни инжењер грађевинарства	1
306515	Кувар једноставних јела	125	625629	Струковни инжењер саобраћаја	1
306513	Келнер	107	626600	Менаџер	1
304621	Талетар	91	626661	Струковни менаџер	1
305203	Тесар	87	627045	Струковни инжењер заштите на раду	1
306461	Магационер	83	628235	Дефектолог	1
300502	Пекар	78	628328	Инжењер заштите животне средине	1
302431	Електроинсталатер	78	628831	Историчар уметности	1
300500	Прерађивач хране и пића ( III CCC и KB )	68	629005	Струковна медицинска сестра васпитач	1
304024	Кројач	58	629070	Струковни нутрициониста дијететичар	1
305604	Возач теретњака	57	<b>VII-1 степен стручне спреме</b>		
301035	Столар за монтажу, оправке и одржавање	56	716700	Дипломирани економиста за општу економију, банкарство и финансије ( VII - 1 CCC )	100
304000	Кројач и конфекционар ( III CCC и KB )	54	711800	Дипломирани машински инжењер ( VII - 1 CCC ) / мастер инжењер машинства	97
303200	Гумар и пластичар ( III CCC и KB )	50	716820	Дипломирани правник	55
305204	Зидар	50	716720	Дипломирани економиста	51
<b>IV степен стручне спреме</b>			712600	Дипломирани инжењер електротехнике за електронику ( VII - 1 CCC )	44
409900	Матурант гимназије ( IV CCC )	191	717509	Дипломирани васпитач	38
406700	Економски техничар ( IV CCC )	131	719000	Доктор медицине	32
406513	Конобар	128	716800	Дипломирани правник ( VII - 1 CCC ) / мастер правник	29
406400	Продавац ( IV CCC )	118	715220	Дипломирани инжењер грађевинарства	28
407201	Техничар заштите имовине	83	710500	Дипломирани инжењер прехранбене технологије ( VII - 1 CCC )	25
402000	Машински техничар - конструктор ( IV CCC )	72	715200	Дипломирани инжењер грађевинарства ( VII - 1 CCC ) / мастер инжењер грађевинарства	21
407302	Заступник осигурања	51	718843	Преводилац	21
409002	Медицинска сестра	51	717502	Професор разредне наставе	16
406453	Комерцијални техничар	42	717534	Дипломирани професор енглеског језика и књижевности / мастер професор енглеског језика и књижевности	16
407301	Администратор осигурања	37	710400	Доктор ветеринарске медицине	14
407100	Административни техничар ( IV CCC )	36	710118	Дипломирани инжењер пољопривреде	13
406515	Кувар	35	716605	Дипломирани менаџер	13
405200	Грађевински техничар ( IV CCC )	34	717515	Дипломирани професор српског језика и књижевности / мастер професор српског језика и књижевности	10
402400	Електротехничар енергетике ( IV CCC )	31	711820	Дипломирани инжењер машинства	9
403200	Техничар за технологију гуме и пластике ( IV CCC )	30	713118	Дипломирани инжењер технологије	9
400100	Пољопривредни техничар за производњу биља ( IV CCC )	27	<b>VII-2 степен стручне спреме</b>		
400400	Ветеринарски техничар ( IV CCC )	25	729010	Специјалиста доктор медицине	6
409200	Фармацеутски техничар ( IV CCC )	24	726491	Организатор трговинског пословања - специјалиста маркетинга	4
400500	Прехранбени техничар и техничар за биотехнологију ( IV CCC )	22	722822	Технолог примене рачунарске програмске опреме - специјалиста	1
405605	Возач аутобуса	21	723100	Магистар техничких наука за хемијску технологију ( VII - 2 CCC )	1
<b>V степен стручне спреме</b>			726400	Магистар економских наука за трговину ( VII - 2 CCC )	1
506517	Бармен	11	726700	Магистар економских наука ( VII - 2 CCC )	1
507765	Инструктор вођење	5	726724	Аналитичар за рачуноводствене послове - специјалиста	1
507121	Пословни секретар	2	726800	Магистар правних наука ( VII - 2 CCC )	1
501813	Бравар - специјалиста	1	728281	Истраживач историје	1
502200	Механичар, машиниста, машинбравар - специјалиста ( V CCC и VKV )	1	729047	Специјалиста офталмологије	1
502400	Електроенергетичар - специјалиста ( V CCC и VKV )	1			



**Т6 НЕЗАПОСЛЕНА ЛИЦА ПО МЕСЕЦИМА И ПОЛУ**

Ред. бр. №	Област/Регион <i>County/Region</i>	Ø 2017.		IV 2017		V 2017		VI 2017		VII 2017		VIII 2017		IX 2017	
		Укупно <i>Total</i>	Жене <i>Women</i>	Укупно <i>Total</i>	Жене <i>Women</i>	Укупно <i>Total</i>	Жене <i>Women</i>	Укупно <i>Total</i>	Жене <i>Women</i>	Укупно <i>Total</i>	Жене <i>Women</i>	Укупно <i>Total</i>	Жене <i>Women</i>	Укупно <i>Total</i>	Жене <i>Women</i>
1	Београдска област	93.636	53.828	97.267	55.300	95.277	54.420	92.806	53.471	92.199	53.436	90.628	52.832	89.392	52.036
	<b>Београдски регион</b>	<b>93.636</b>	<b>53.828</b>	<b>97.267</b>	<b>55.300</b>	<b>95.277</b>	<b>54.420</b>	<b>92.806</b>	<b>53.471</b>	<b>92.199</b>	<b>53.436</b>	<b>90.628</b>	<b>52.832</b>	<b>89.392</b>	<b>52.036</b>
2	Северно - бачка	10.446	5.070	10.865	5.270	10.590	5.125	10.385	5.058	10.268	5.004	9.996	4.901	9.875	4.833
3	Средње - банатска	15.031	7.381	16.171	7.955	15.648	7.699	15.112	7.492	14.832	7.369	14.317	7.177	14.008	6.896
4	Северно - банатска	9.672	4.795	10.196	5.056	9.758	4.858	9.687	4.811	9.328	4.682	9.085	4.568	9.080	4.534
5	Јужно - банатска	27.845	14.110	28.820	14.491	28.242	14.224	27.675	14.069	27.513	14.072	27.134	13.961	26.724	13.677
6	Западно - бачка	17.165	7.629	18.316	8.046	17.811	7.820	17.073	7.630	16.616	7.470	16.282	7.335	16.087	7.297
7	Јужно - бачка	44.984	24.065	47.553	25.228	46.329	24.741	45.087	24.182	44.179	23.840	43.183	23.374	42.301	22.885
8	Сремска	20.028	10.186	20.940	10.531	20.353	10.268	19.424	9.879	19.401	9.885	19.206	9.879	18.807	9.703
	<b>Регион Војводине</b>	<b>145.172</b>	<b>73.235</b>	<b>152.861</b>	<b>76.577</b>	<b>148.731</b>	<b>74.735</b>	<b>144.443</b>	<b>73.121</b>	<b>142.137</b>	<b>72.322</b>	<b>139.203</b>	<b>71.195</b>	<b>136.882</b>	<b>69.825</b>
9	Мачванска	32.349	16.844	33.519	17.311	32.709	17.032	32.173	16.803	31.830	16.719	31.368	16.504	31.253	16.393
10	Колубарска	11.388	6.257	11.782	6.418	11.465	6.277	11.214	6.150	11.016	6.102	10.973	6.097	10.957	6.119
11	Шумадијска	32.927	18.535	34.163	19.122	33.104	18.619	32.581	18.446	32.432	18.363	32.221	18.273	31.949	18.154
12	Поморавска	27.342	14.094	27.987	14.381	27.570	14.181	27.034	13.941	26.761	13.911	26.576	13.823	26.434	13.727
13	Златиборска	28.249	14.198	29.499	14.669	28.445	14.209	27.877	14.098	27.380	13.881	27.086	13.789	27.104	13.786
14	Моравичка	17.520	9.569	18.391	9.963	17.881	9.757	17.483	9.582	17.109	9.395	16.868	9.318	16.747	9.226
15	Рашка	44.079	22.542	45.172	22.931	44.066	22.430	43.440	22.165	43.741	22.499	43.194	22.299	42.689	21.944
16	Расинска	25.171	13.451	25.695	13.556	25.681	13.553	25.321	13.399	24.643	13.132	24.308	13.112	24.492	13.279
	<b>Регион Шумадије и Западне Србије</b>	<b>219.026</b>	<b>115.491</b>	<b>226.208</b>	<b>118.351</b>	<b>220.921</b>	<b>116.058</b>	<b>217.123</b>	<b>114.584</b>	<b>214.912</b>	<b>114.002</b>	<b>212.594</b>	<b>113.215</b>	<b>211.625</b>	<b>112.628</b>
17	Подунавска	14.097	7.621	14.876	7.939	14.456	7.774	14.016	7.558	13.823	7.546	13.511	7.477	13.333	7.297
18	Браничевска	8.824	4.720	9.406	4.926	9.024	4.763	8.827	4.678	8.551	4.567	8.333	4.549	8.164	4.496
19	Борска	11.595	6.305	12.072	6.482	11.706	6.325	11.545	6.245	11.303	6.178	11.159	6.116	11.147	6.137
20	Зајечарска	12.372	6.245	12.972	6.463	12.539	6.312	12.214	6.167	11.994	6.098	11.869	6.070	11.777	6.019
21	Нишавска	43.291	19.688	44.663	20.070	43.885	19.839	43.103	19.652	42.974	19.822	42.420	19.616	42.092	19.469
22	Топличка	13.837	6.675	14.524	6.917	13.838	6.637	13.609	6.541	13.358	6.456	13.108	6.375	13.225	6.430
23	Пиротска	11.094	5.725	11.552	5.968	11.199	5.816	10.894	5.710	10.654	5.586	10.435	5.487	10.600	5.575
24	Јабланичка	30.890	14.474	32.223	14.989	30.888	14.453	30.178	14.222	30.350	14.347	29.887	14.184	29.655	14.070
25	Пчињска	24.724	12.691	25.823	13.106	25.291	12.916	24.588	12.653	24.421	12.611	23.774	12.385	23.144	12.085
	<b>Регион Јужне и Источне Србије</b>	<b>170.723</b>	<b>84.143</b>	<b>178.111</b>	<b>86.860</b>	<b>172.826</b>	<b>84.835</b>	<b>168.974</b>	<b>83.426</b>	<b>167.428</b>	<b>83.211</b>	<b>164.496</b>	<b>82.259</b>	<b>163.137</b>	<b>81.578</b>
	<b>Регион Косово и Метохија</b>	<b>22.017</b>	<b>12.351</b>	<b>22.246</b>	<b>12.468</b>	<b>21.943</b>	<b>12.316</b>	<b>22.080</b>	<b>12.406</b>	<b>22.042</b>	<b>12.397</b>	<b>21.945</b>	<b>12.319</b>	<b>21.935</b>	<b>12.313</b>
	<b>Република Србија</b>	<b>650.573</b>	<b>339.048</b>	<b>676.693</b>	<b>349.556</b>	<b>659.698</b>	<b>342.364</b>	<b>645.426</b>	<b>337.008</b>	<b>638.718</b>	<b>335.368</b>	<b>628.866</b>	<b>331.820</b>	<b>622.971</b>	<b>328.380</b>

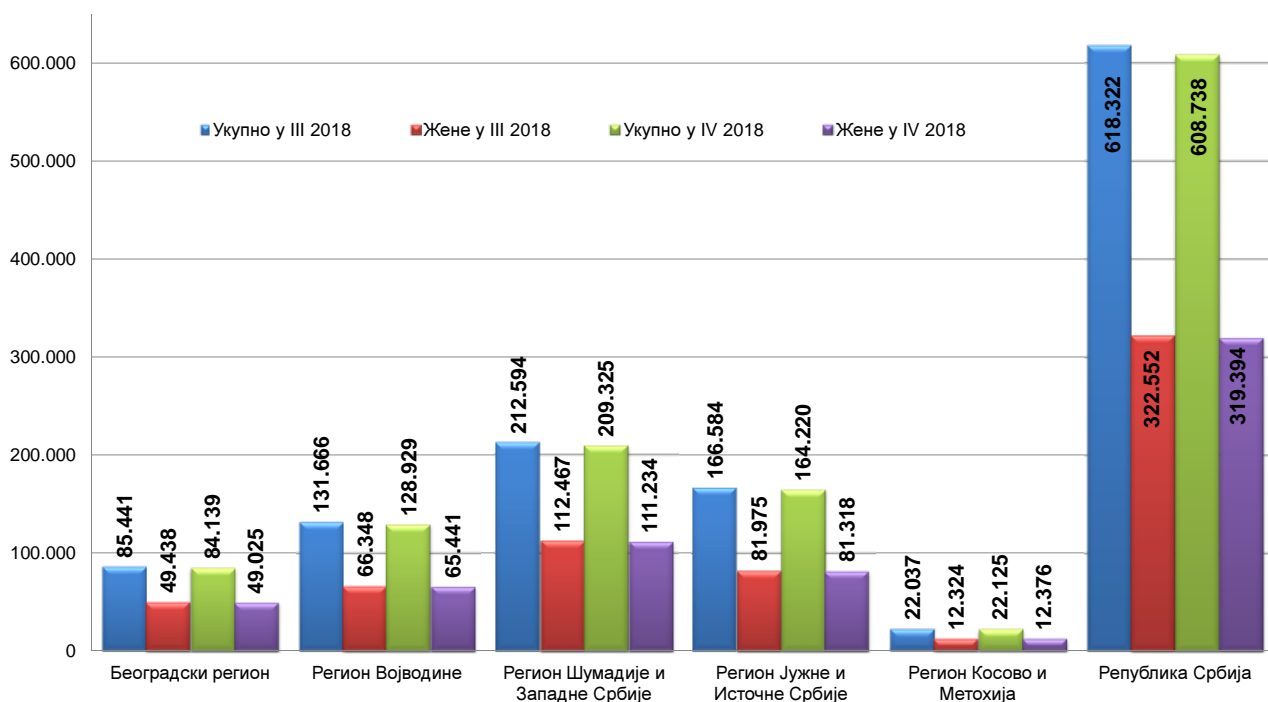
Графикон бр. 6 - Промена броја незапослених лица за период IV 2017. - IV 2018. године  
**Chart No. 6 - Change in the number of the unemployed IV 2017 - IV 2018**



**T6 UNEMPLOYED PERSONS BY MONTHS AND SEX**

X 2017		XI 2017		XII 2017		I 2018		II 2018		III 2018		IV 2018		Индекси Index		
Укупно Total	Жене Women	Укупно Total	Жене Women	Укупно Total	Жене Women	Укупно Total	Жене Women	Укупно Total	Жене Women	Укупно Total	Жене Women	Укупно Total	Жене Women	IV 2018 / IV 2017	IV 2018 / XII 2017	IV 2018 / III 2018
88.785	51.784	88.120	51.316	87.623	50.910	87.929	50.814	87.185	50.371	85.441	49.438	84.139	49.025	86,50	96,02	98,48
<b>88.785</b>	<b>51.784</b>	<b>88.120</b>	<b>51.316</b>	<b>87.623</b>	<b>50.910</b>	<b>87.929</b>	<b>50.814</b>	<b>87.185</b>	<b>50.371</b>	<b>85.441</b>	<b>49.438</b>	<b>84.139</b>	<b>49.025</b>	<b>86,50</b>	<b>96,02</b>	<b>98,48</b>
9.813	4.807	9.693	4.765	9.714	4.730	9.877	4.776	9.808	4.720	9.724	4.721	9.594	4.687	88,30	98,76	98,66
13.838	6.838	13.388	6.513	13.137	6.353	12.841	6.200	12.725	6.087	12.545	5.998	12.179	5.897	75,31	92,71	97,08
8.966	4.430	9.076	4.520	9.573	4.797	9.895	4.958	9.838	4.934	9.597	4.821	9.324	4.715	91,45	97,40	97,16
26.463	13.577	26.279	13.480	26.155	13.352	26.306	13.343	26.122	13.252	25.679	13.019	25.070	12.794	86,99	95,85	97,63
15.966	7.269	15.691	7.092	15.622	7.015	16.032	7.091	15.859	6.985	15.688	6.896	15.249	6.748	83,26	97,61	97,20
41.608	22.539	41.079	22.143	41.275	22.136	41.344	22.067	40.772	21.744	40.167	21.472	39.674	21.338	83,43	96,12	98,77
18.899	9.865	18.744	9.787	18.738	9.698	18.854	9.724	18.736	9.705	18.266	9.421	17.839	9.262	85,19	95,20	97,66
<b>135.553</b>	<b>69.325</b>	<b>133.950</b>	<b>68.300</b>	<b>134.214</b>	<b>68.081</b>	<b>135.149</b>	<b>68.159</b>	<b>133.860</b>	<b>67.427</b>	<b>131.666</b>	<b>66.348</b>	<b>128.929</b>	<b>65.441</b>	<b>84,34</b>	<b>96,06</b>	<b>97,92</b>
30.998	16.338	30.901	16.234	30.907	16.177	31.225	16.266	31.230	16.248	30.901	16.090	30.323	15.841	90,47	98,11	98,13
10.912	6.109	10.762	6.047	10.760	6.021	10.972	6.103	10.955	6.099	10.826	6.013	10.645	5.963	90,35	98,93	98,33
31.599	18.045	31.416	17.915	31.520	17.884	31.801	17.937	31.697	17.867	31.409	17.751	30.979	17.586	90,68	98,28	98,63
26.438	13.690	26.521	13.718	26.410	13.635	26.956	13.898	27.167	13.958	27.081	13.885	26.687	13.740	95,35	101,05	98,55
26.743	13.655	26.726	13.661	27.065	13.716	27.620	13.796	27.583	13.818	27.574	13.764	26.868	13.464	91,08	99,27	97,44
16.599	9.191	16.397	9.074	16.368	9.043	16.451	9.055	16.454	9.066	16.190	8.915	15.968	8.806	86,83	97,56	98,63
42.839	22.088	42.956	22.193	43.102	22.202	43.762	22.525	43.891	22.505	44.027	22.655	43.724	22.592	96,79	101,44	99,31
24.323	13.271	24.275	13.328	24.373	13.397	24.792	13.549	24.714	13.472	24.586	13.394	24.131	13.242	93,91	99,01	98,15
<b>210.451</b>	<b>112.387</b>	<b>209.954</b>	<b>112.170</b>	<b>210.505</b>	<b>112.075</b>	<b>213.579</b>	<b>113.129</b>	<b>213.691</b>	<b>113.033</b>	<b>212.594</b>	<b>112.467</b>	<b>209.325</b>	<b>111.234</b>	<b>92,54</b>	<b>99,44</b>	<b>98,46</b>
13.307	7.348	13.231	7.306	13.475	7.269	13.599	7.305	13.611	7.317	13.503	7.196	13.233	7.134	88,96	98,20	98,00
8.204	4.555	8.351	4.626	8.477	4.643	8.606	4.708	8.820	4.868	8.736	4.788	8.533	4.679	90,72	100,66	97,68
11.019	6.097	11.129	6.163	11.261	6.249	11.322	6.251	11.419	6.307	11.435	6.273	11.474	6.310	95,05	101,89	100,34
11.837	6.065	11.922	6.088	12.041	6.116	12.222	6.147	12.229	6.143	12.169	6.141	12.129	6.153	93,50	100,73	99,67
41.778	19.334	41.494	19.165	41.688	19.179	42.361	19.426	42.321	19.394	41.622	19.110	41.092	18.977	92,00	98,57	98,73
13.175	6.436	13.225	6.454	13.481	6.582	13.691	6.653	13.767	6.659	13.699	6.618	13.497	6.541	92,93	100,12	98,53
10.782	5.616	10.777	5.590	10.708	5.484	10.920	5.542	10.890	5.466	10.661	5.330	10.423	5.264	90,23	97,34	97,77
29.768	14.119	29.943	14.176	30.281	14.179	30.715	14.303	30.876	14.320	30.843	14.288	30.515	14.291	94,70	100,77	98,94
23.265	12.179	23.099	12.029	23.314	12.041	23.865	12.234	23.921	12.251	23.916	12.231	23.324	11.969	90,32	100,04	97,52
<b>163.135</b>	<b>81.749</b>	<b>163.171</b>	<b>81.597</b>	<b>164.726</b>	<b>81.742</b>	<b>167.300</b>	<b>82.569</b>	<b>167.854</b>	<b>82.725</b>	<b>166.584</b>	<b>81.975</b>	<b>164.220</b>	<b>81.318</b>	<b>92,20</b>	<b>99,69</b>	<b>98,58</b>
<b>22.041</b>	<b>12.367</b>	<b>22.180</b>	<b>12.425</b>	<b>21.758</b>	<b>12.169</b>	<b>21.828</b>	<b>12.217</b>	<b>21.928</b>	<b>12.277</b>	<b>22.037</b>	<b>12.324</b>	<b>22.125</b>	<b>12.376</b>	<b>99,46</b>	<b>101,69</b>	<b>100,40</b>
<b>619.965</b>	<b>327.612</b>	<b>617.375</b>	<b>325.808</b>	<b>618.826</b>	<b>324.977</b>	<b>625.786</b>	<b>326.888</b>	<b>624.518</b>	<b>325.833</b>	<b>618.322</b>	<b>322.552</b>	<b>608.738</b>	<b>319.394</b>	<b>89,96</b>	<b>98,37</b>	<b>98,45</b>

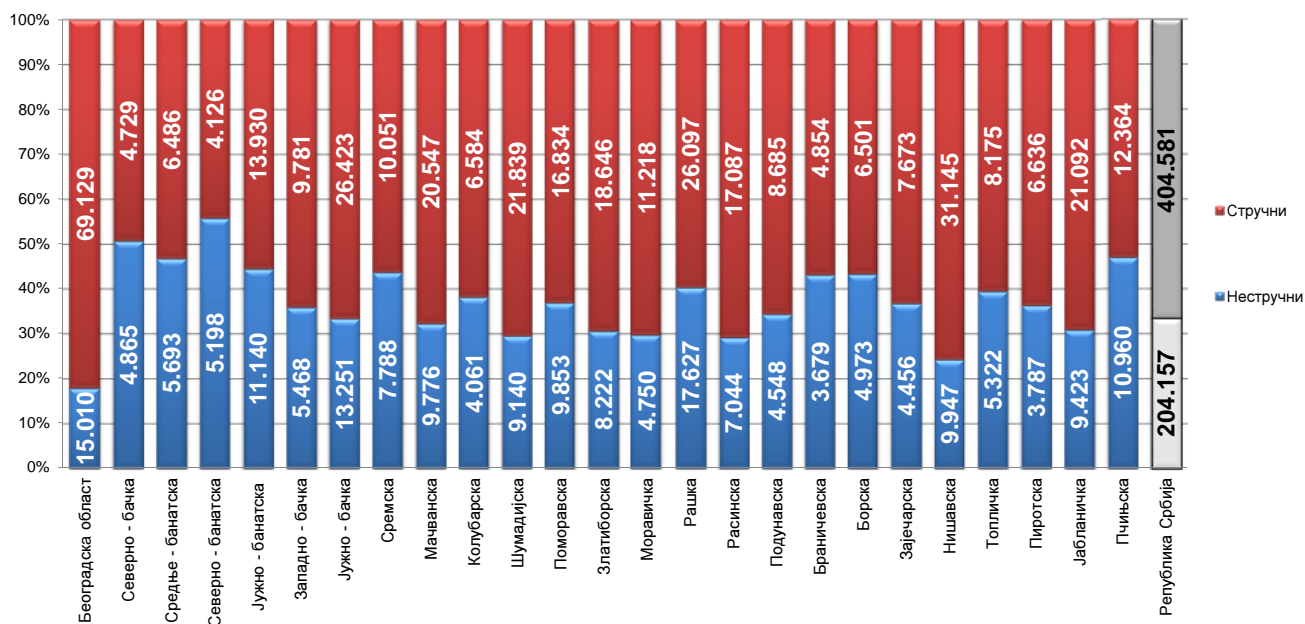
Графикон бр. 7 - Промена броја незапослених лица за период III 2018. - IV 2018. године  
 Chart No. 7 - Change in the number of the unemployed III 2018 - IV 2018.



Т7 НЕЗАПОСЛЕНА ЛИЦА ПРЕМА СТЕПЕНУ СТРУЧНЕ СПРЕМЕ И ПОЛУ НА КРАЈУ 2018. ГОДИНЕ

Ред. Бр. No	Област/Регион County/Region	Укупно Total	Жене Women	I		II		III		IV	
				Укупно Total	Жене Women	Укупно Total	Жене Women	Укупно Total	Жене Women	Укупно Total	Жене Women
1	Београдска област	84.139	49.025	13.118	6.966	1.892	1.054	13.829	5.981	29.109	18.138
<b>Београдски регион</b>		<b>84.139</b>	<b>49.025</b>	<b>13.118</b>	<b>6.966</b>	<b>1.892</b>	<b>1.054</b>	<b>13.829</b>	<b>5.981</b>	<b>29.109</b>	<b>18.138</b>
2	Северно - бачка	9.594	4.687	4.430	1.970	435	201	1.653	728	2.143	1.238
3	Средње - банатска	12.179	5.897	5.443	2.565	250	94	2.557	836	2.570	1.546
4	Северно - банатска	9.324	4.715	4.891	2.381	307	122	1.721	768	1.759	1.058
5	Јужно - банатска	25.070	12.794	10.066	4.941	1.074	531	4.831	1.923	6.638	3.866
6	Западно - бачка	15.249	6.748	4.864	2.096	604	230	3.911	1.269	4.433	2.348
7	Јужно - бачка	39.674	21.338	11.672	5.901	1.579	761	7.993	3.285	10.542	6.231
8	Сремска	17.839	9.262	6.982	3.529	806	358	3.652	1.588	4.313	2.462
<b>Регион Војводине</b>		<b>128.929</b>	<b>65.441</b>	<b>48.348</b>	<b>23.383</b>	<b>5.055</b>	<b>2.297</b>	<b>26.318</b>	<b>10.397</b>	<b>32.398</b>	<b>18.749</b>
9	Мачванска	30.323	15.841	8.307	4.204	1.469	803	9.099	3.844	8.359	5.109
10	Колубарска	10.645	5.963	3.456	1.784	605	376	2.511	1.157	2.820	1.830
11	Шумадијска	30.979	17.586	7.418	4.044	1.722	857	7.661	3.777	9.502	6.058
12	Поморавска	26.687	13.740	9.319	4.800	534	263	6.175	2.603	7.841	4.498
13	Златиборска	26.868	13.464	7.424	3.770	798	480	8.427	3.142	7.022	4.184
14	Моравичка	15.968	8.806	3.780	1.737	970	648	4.306	1.886	4.666	3.050
15	Рашка	43.724	22.592	15.989	8.393	1.638	785	9.616	3.934	11.934	6.874
16	Расинска	24.131	13.242	5.939	3.049	1.105	679	6.118	2.781	7.358	4.514
<b>Регион Шумадије и Западне Србије</b>		<b>209.325</b>	<b>111.234</b>	<b>61.632</b>	<b>31.781</b>	<b>8.841</b>	<b>4.891</b>	<b>53.913</b>	<b>23.124</b>	<b>59.502</b>	<b>36.117</b>
17	Подунавска	13.233	7.134	3.871	2.054	677	270	3.181	1.390	4.021	2.531
18	Браничевска	8.533	4.679	3.442	1.816	237	108	1.721	810	2.203	1.375
19	Борска	11.474	6.310	4.553	2.423	420	235	2.112	967	3.191	1.977
20	Зајечарска	12.129	6.153	3.974	1.930	482	226	2.955	1.314	3.248	1.813
21	Нишавска	41.092	18.977	8.908	3.689	1.039	441	9.951	3.579	13.272	6.736
22	Топличка	13.497	6.541	4.596	2.314	726	280	3.321	1.346	3.516	1.850
23	Пиротска	10.423	5.264	3.573	1.691	214	98	2.676	1.192	2.551	1.360
24	Јабланичка	30.515	14.291	9001	4414	422	228	9267	3427	8691	4441
25	Пчињска	23.324	11.969	10.036	5.576	924	383	3.843	1.217	5.949	3.262
<b>Регион Јужне и Источне Србије</b>		<b>164.220</b>	<b>81.318</b>	<b>51.954</b>	<b>25.907</b>	<b>5.141</b>	<b>2.269</b>	<b>39.027</b>	<b>15.242</b>	<b>46.642</b>	<b>25.345</b>
<b>Регион Косово и Метохија</b>		<b>22.125</b>	<b>12.376</b>	<b>8.004</b>	<b>5.163</b>	<b>172</b>	<b>116</b>	<b>2.509</b>	<b>990</b>	<b>9.354</b>	<b>5.003</b>
<b>Република Србија</b>		<b>608.738</b>	<b>319.394</b>	<b>183.056</b>	<b>93.200</b>	<b>21.101</b>	<b>10.627</b>	<b>135.596</b>	<b>55.734</b>	<b>177.005</b>	<b>103.352</b>

Графикон бр. 8- Структура незапослених лица према стручности по окрузима на крају 1 2018. године  
 Chart No. 8 - Structure of the unemployed by qualifications and counties in the end of 1 2018

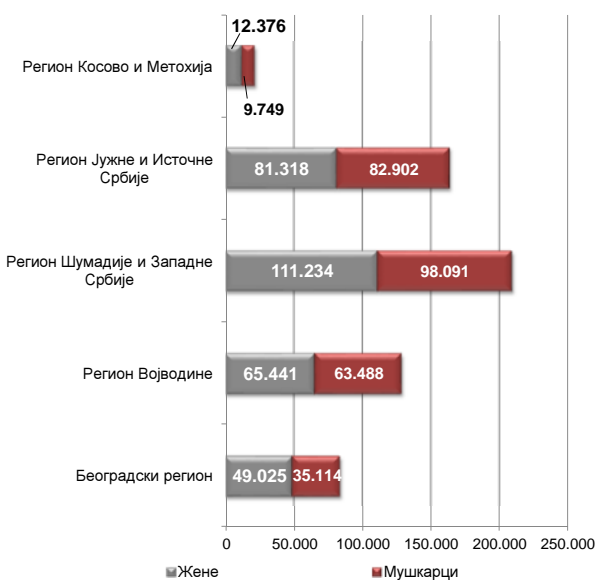


**77 UNEMPLOYED PERSONS BY EDUCATION LEVEL AND SEX IN THE END OF 2018**

V		VI/1		VI/2		VII-1		VII-2		VIII	
Укупно Total	Жене Women	Укупно Total	Жене Women	Укупно Total	Жене Women	Укупно Total	Жене Women	Укупно Total	Жене Women	Укупно Total	Жене Women
811	221	4.583	2.892	3.089	1.957	17.221	11.518	393	244	94	54
811	221	4.583	2.892	3.089	1.957	17.221	11.518	393	244	94	54
35	6	221	118	113	81	557	341	6	3	1	1
39	15	248	155	248	183	813	494	6	5	5	4
33	6	170	104	127	87	311	186	5	3	0	0
146	29	592	406	417	280	1.287	808	18	9	1	1
81	11	288	160	194	119	859	506	11	7	4	2
231	53	1.089	704	1.000	692	5.470	3.662	72	38	26	11
103	16	387	235	465	336	1.120	733	8	3	3	2
668	136	2.995	1.882	2.564	1.778	10.417	6.730	126	68	40	21
187	40	637	393	721	516	1.531	928	11	4	2	0
62	9	295	205	236	164	655	434	5	4	0	0
560	126	905	579	593	388	2.585	1.739	24	16	9	2
215	25	588	332	492	320	1.513	895	9	4	1	0
134	19	688	441	629	382	1.739	1.042	5	3	2	1
93	20	383	249	486	351	1.270	857	13	8	1	0
282	37	721	405	686	460	2.828	1.689	24	13	6	2
227	49	868	572	704	490	1.796	1.097	13	9	3	2
1.760	325	5.085	3.176	4.547	3.071	13.917	8.681	104	61	24	7
85	5	389	250	293	188	714	444	1	1	1	1
34	8	217	148	212	130	463	283	4	1	0	0
87	11	239	166	189	117	681	414	1	0	1	0
47	11	413	251	200	127	804	478	4	3	2	0
482	80	1.598	896	887	549	4.878	2.964	55	29	22	14
68	7	367	214	292	181	609	348	0	0	2	1
30	9	417	282	252	196	703	435	6	1	1	0
139	64	722	386	619	398	1.644	927	7	4	3	2
54	5	641	384	477	322	1.394	817	5	3	1	0
1.026	200	5.003	2.977	3.421	2.208	11.890	7.110	83	42	33	18
35	6	394	183	369	184	1.280	728	7	3	1	0
4.300	888	18.060	11.110	13.990	9.198	54.725	34.767	713	418	192	100

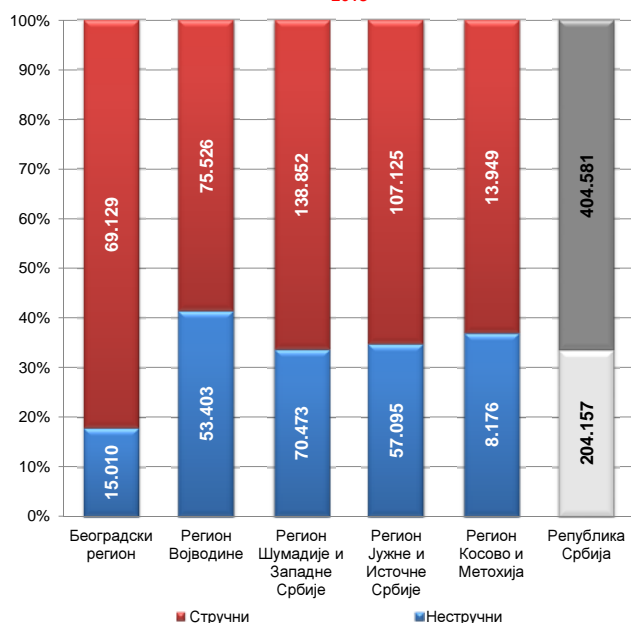
Графикон бр. 9 - Структура незапослених по регионима и полу на крају 1 2018. године

Chart No. 9 - Percentage of unemployed by regions and gender in the end of 1 2018



Графикон бр. 9а - Структура незапослених по регионима и стручности на крају 1 2018. године

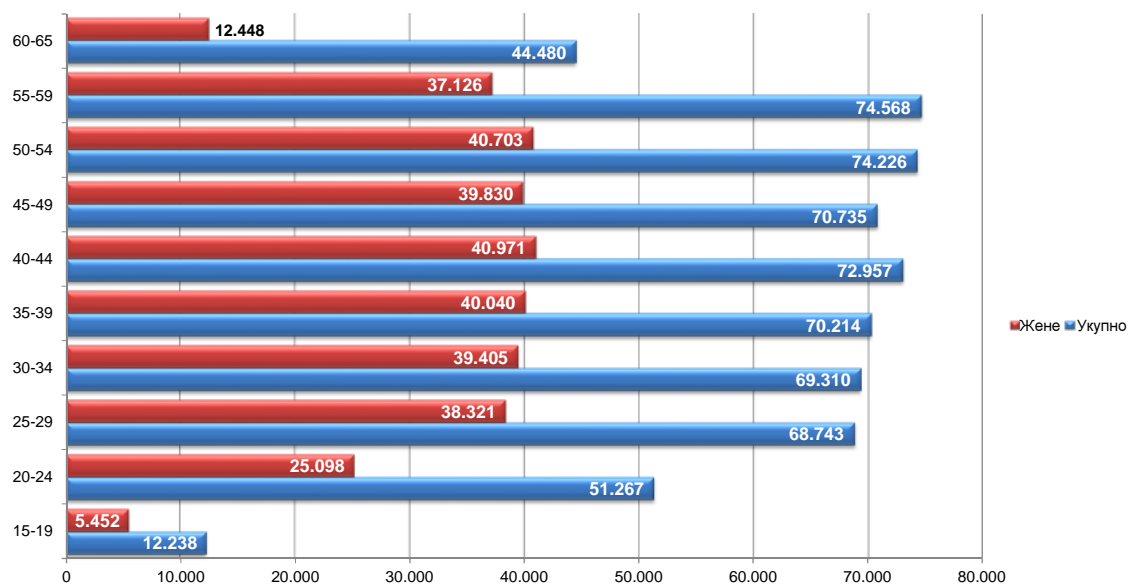
Chart No. 9a - Structure of unemployed by regions and skill in the end of 1 2018



**T8 НЕЗАПОСЛЕНА ЛИЦА ПРЕМА СТАРОСТИ И ПОЛУ НА КРАЈУ 2018. ГОДИНЕ**

Ред. Бр. No	Област/Регион County/Region	Укупно Total	Жене Women	15-19		20-24		25-29		30-34	
				Укупно Total	Жене Women	Укупно Total	Жене Women	Укупно Total	Жене Women	Укупно Total	Жене Women
1	Београдска област	84.139	49.025	936	448	4.890	2.617	9.777	6.165	9.979	6.297
<b>Београдски регион</b>		<b>84.139</b>	<b>49.025</b>	<b>936</b>	<b>448</b>	<b>4.890</b>	<b>2.617</b>	<b>9.777</b>	<b>6.165</b>	<b>9.979</b>	<b>6.297</b>
2	Северно - бачка	9.594	4.687	289	125	751	399	882	488	973	552
3	Средње - банатска	12.179	5.897	342	162	971	485	1.214	659	1.259	674
4	Северно - банатска	9.324	4.715	289	132	699	352	820	485	929	569
5	Јужно - банатска	25.070	12.794	653	313	2.274	1.033	2.577	1.350	2.758	1.574
6	Западно - бачка	15.249	6.748	376	171	1.283	541	1.510	729	1.609	736
7	Јужно - бачка	39.674	21.338	673	296	2.984	1.583	4.746	2.868	4.885	2.878
8	Сремска	17.839	9.262	392	189	1.402	762	1.704	1.020	1.712	1.012
<b>Регион Војводине</b>		<b>128.929</b>	<b>65.441</b>	<b>3.014</b>	<b>1.388</b>	<b>10.364</b>	<b>5.155</b>	<b>13.453</b>	<b>7.599</b>	<b>14.125</b>	<b>7.995</b>
9	Мачванска	30.323	15.841	709	307	2.653	1.309	3.171	1.783	3.309	1.848
10	Колубарска	10.645	5.963	260	106	953	486	1.180	709	1.131	716
11	Шумадијска	30.979	17.586	496	209	2.384	1.176	3.376	2.046	3.454	2.146
12	Поморавска	26.687	13.740	558	255	2.419	1.186	2.964	1.546	2.939	1.602
13	Златиборска	26.868	13.464	470	190	2.016	935	2.914	1.550	2.956	1.559
14	Моравичка	15.968	8.806	209	92	1.142	608	1.677	1.009	1.751	1.099
15	Рашка	43.724	22.592	954	438	4.386	2.119	5.319	2.773	5.355	2.829
16	Расинска	24.131	13.242	367	154	1.861	951	2.601	1.524	2.758	1.646
<b>Регион Шумадије и Западне Србије</b>		<b>209.325</b>	<b>111.234</b>	<b>4.023</b>	<b>1.751</b>	<b>17.814</b>	<b>8.770</b>	<b>23.202</b>	<b>12.940</b>	<b>23.653</b>	<b>13.445</b>
17	Подунавска	13.233	7.134	446	180	1.318	639	1.421	773	1.466	861
18	Браничевска	8.533	4.679	288	138	982	505	1.061	616	1.010	617
19	Борска	11.474	6.310	281	133	1.150	554	1.366	787	1.309	794
20	Зајечарска	12.129	6.153	236	113	1.009	489	1.267	701	1.416	801
21	Нишавска	41.092	18.977	817	348	3.775	1.618	4.767	2.338	4.513	2.277
22	Топличка	13.497	6.541	327	135	1.383	648	1.422	734	1.301	700
23	Пиротска	10.423	5.264	190	74	857	399	1.070	612	1.056	597
24	Јабланичка	30.515	14.291	668	268	2.921	1.253	3.337	1.624	3.217	1.578
25	Пчињска	23.324	11.969	503	217	1.993	961	2.715	1.520	2.586	1.464
<b>Регион Јужне и Источне Србије</b>		<b>164.220</b>	<b>81.318</b>	<b>3.756</b>	<b>1.606</b>	<b>15.388</b>	<b>7.066</b>	<b>18.426</b>	<b>9.705</b>	<b>17.874</b>	<b>9.689</b>
<b>Регион Косово и Метохија</b>		<b>22.125</b>	<b>12.376</b>	<b>509</b>	<b>259</b>	<b>2.811</b>	<b>1.490</b>	<b>3.885</b>	<b>1.912</b>	<b>3.679</b>	<b>1.979</b>
<b>Република Србија</b>		<b>608.738</b>	<b>319.394</b>	<b>12.238</b>	<b>5.452</b>	<b>51.267</b>	<b>25.098</b>	<b>68.743</b>	<b>38.321</b>	<b>69.310</b>	<b>39.405</b>

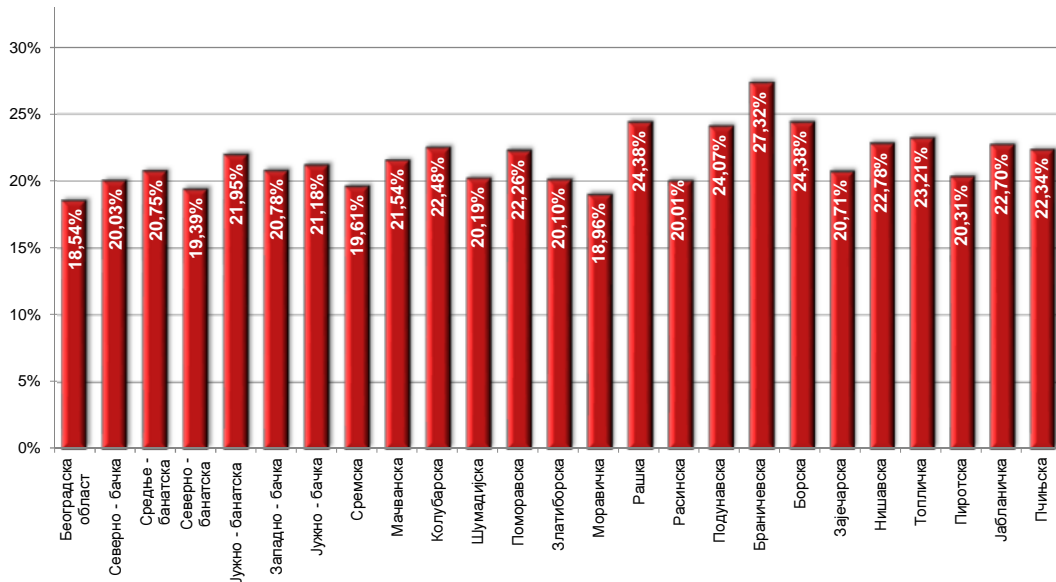
Графикон бр. 10 - Незапослена лица према старости и полу на крају 1 2018. године  
 Chart No. 10 - Unemployed persons by age and gender in the end of 1 2018



**T8 UNEMPLOYED PERSONS BY AGE AND SEX IN THE END OF 2018**

35-39		40-44		45-49		50-54		55-59		60-65	
Укупно Total	Жене Women	Укупно Total	Жене Women	Укупно Total	Жене Women	Укупно Total	Жене Women	Укупно Total	Жене Women	Укупно Total	Жене Women
9.937	6.283	9.947	6.132	9.625	5.966	10.518	6.210	11.483	6.568	7.047	2.339
<b>9.937</b>	<b>6.283</b>	<b>9.947</b>	<b>6.132</b>	<b>9.625</b>	<b>5.966</b>	<b>10.518</b>	<b>6.210</b>	<b>11.483</b>	<b>6.568</b>	<b>7.047</b>	<b>2.339</b>
1.023	591	1.053	588	1.023	531	1.249	586	1.373	596	978	231
1.332	692	1.416	746	1.421	743	1.634	813	1.609	681	981	242
1.027	603	1.041	616	1.037	529	1.268	650	1.365	592	849	187
3.079	1.734	3.198	1.720	2.951	1.591	2.864	1.550	2.857	1.399	1.859	530
1.668	779	1.772	855	1.907	916	2.205	1.057	1.915	780	1.004	184
4.805	2.774	4.914	2.741	4.611	2.529	4.969	2.699	4.602	2.325	2.485	645
1.830	1.071	2.006	1.117	2.028	1.167	2.360	1.242	2.670	1.262	1.735	420
<b>14.764</b>	<b>8.244</b>	<b>15.400</b>	<b>8.383</b>	<b>14.978</b>	<b>8.006</b>	<b>16.549</b>	<b>8.597</b>	<b>16.391</b>	<b>7.635</b>	<b>9.891</b>	<b>2.439</b>
3.381	1.958	3.769	2.081	3.584	2.042	3.664	2.028	3.890	1.908	2.193	577
1.094	673	1.200	734	1.213	744	1.314	771	1.461	788	839	236
3.488	2.157	3.592	2.174	3.465	2.103	3.750	2.257	4.410	2.476	2.564	842
2.986	1.656	3.195	1.742	3.088	1.773	3.085	1.670	3.306	1.665	2.147	645
3.048	1.650	3.347	1.791	3.394	1.842	3.539	1.898	3.475	1.632	1.709	417
1.767	1.072	1.886	1.093	1.964	1.130	2.008	1.165	2.309	1.171	1.255	367
5.469	2.978	5.610	3.067	5.091	2.875	4.822	2.655	4.259	2.095	2.459	763
2.934	1.831	3.220	1.911	2.937	1.669	2.881	1.649	2.873	1.432	1.699	475
<b>24.167</b>	<b>13.975</b>	<b>25.819</b>	<b>14.593</b>	<b>24.736</b>	<b>14.178</b>	<b>25.063</b>	<b>14.093</b>	<b>25.983</b>	<b>13.167</b>	<b>14.865</b>	<b>4.322</b>
1.557	938	1.600	984	1.601	941	1.511	843	1.492	734	821	241
991	618	1.023	605	982	548	846	470	819	424	531	138
1.294	763	1.399	823	1.337	784	1.325	790	1.255	652	758	230
1.362	764	1.407	764	1.449	783	1.435	783	1.547	738	1.001	217
4.644	2.301	4.738	2.276	4.544	2.304	5.103	2.592	4.933	2.196	3.258	727
1.393	748	1.570	844	1.583	839	1.796	921	1.718	741	1.004	231
1.027	577	1.136	638	1.223	677	1.434	747	1.558	745	872	198
3.385	1.692	3.814	1.941	3.748	1.926	3.976	2.040	3.415	1.502	2.034	467
2.636	1.479	2.928	1.635	3.173	1.712	3.047	1.555	2.468	1.098	1.275	328
<b>18.289</b>	<b>9.880</b>	<b>19.615</b>	<b>10.510</b>	<b>19.640</b>	<b>10.514</b>	<b>20.473</b>	<b>10.741</b>	<b>19.205</b>	<b>8.830</b>	<b>11.554</b>	<b>2.777</b>
<b>3.057</b>	<b>1.658</b>	<b>2.176</b>	<b>1.353</b>	<b>1.756</b>	<b>1.166</b>	<b>1.623</b>	<b>1.062</b>	<b>1.506</b>	<b>926</b>	<b>1.123</b>	<b>571</b>
<b>70.214</b>	<b>40.040</b>	<b>72.957</b>	<b>40.971</b>	<b>70.735</b>	<b>39.830</b>	<b>74.226</b>	<b>40.703</b>	<b>74.568</b>	<b>37.126</b>	<b>44.480</b>	<b>12.448</b>

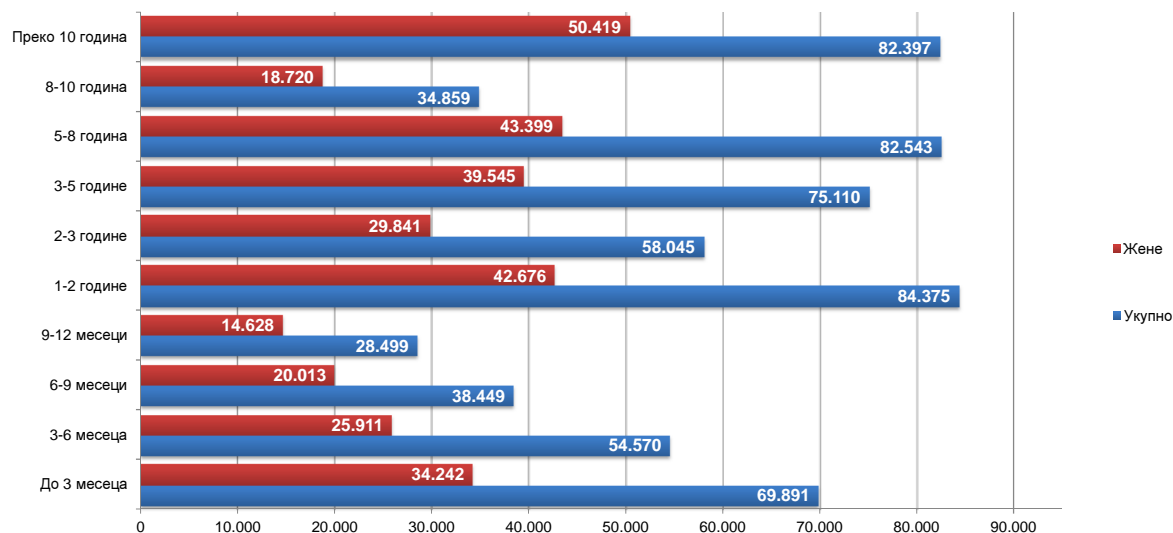
Графикон бр. 10а - Незапослена лица до 30 година старости по окрузима на крају 1 2018. године  
 Chart No. 10a - Unemployed up to 30 years of age by counties in the end of 1 2018



**T9 НЕЗАПОСЛЕНА ЛИЦА ПРЕМА ТРАЈАЊУ НЕЗАПОСЛЕНОСТИ И ПОЛУ  
НА КРАЈУ 2018. ГОДИНЕ**

Ред. Бр. №	Област/Регион <i>County/Region</i>	Укупно <i>Total</i>	Жене <i>Women</i>	До 3 месеца <i>to 3 months</i>		3-6 месеци <i>3-6 months</i>		6-9 месеци <i>6-9 months</i>		9-12 месеци <i>9-12 months</i>	
				Укупно <i>Total</i>	Жене <i>Women</i>	Укупно <i>Total</i>	Жене <i>Women</i>	Укупно <i>Total</i>	Жене <i>Women</i>	Укупно <i>Total</i>	Жене <i>Women</i>
1	Београдска област	84.139	49.025	11.466	6.291	8.103	4.513	5.802	3.444	4.075	2.357
<b>Београдски регион</b>		<b>84.139</b>	<b>49.025</b>	<b>11.466</b>	<b>6.291</b>	<b>8.103</b>	<b>4.513</b>	<b>5.802</b>	<b>3.444</b>	<b>4.075</b>	<b>2.357</b>
2	Северно - бачка	9.594	4.687	1.340	675	928	415	649	318	517	264
3	Средње - банатска	12.179	5.897	1.846	888	1.186	563	883	418	571	278
4	Северно - банатска	9.324	4.715	1.130	591	887	405	735	351	522	251
5	Јужно - банатска	25.070	12.794	2.917	1.423	2.165	972	1.589	841	1.265	641
6	Западно - бачка	15.249	6.748	2.100	920	1.557	651	1.043	473	774	358
7	Јужно - бачка	39.674	21.338	6.183	3.109	4.163	2.151	2.887	1.575	2.085	1.121
8	Сремска	17.839	9.262	2.314	1.199	1.764	820	1.257	680	931	493
<b>Регион Војводине</b>		<b>128.929</b>	<b>65.441</b>	<b>17.830</b>	<b>8.805</b>	<b>12.650</b>	<b>5.977</b>	<b>9.043</b>	<b>4.656</b>	<b>6.665</b>	<b>3.406</b>
9	Мачванска	30.323	15.841	3.071	1.443	2.455	1.156	1.785	908	1.460	701
10	Колубарска	10.645	5.963	1.250	618	1.007	508	770	439	567	281
11	Шумадијска	30.979	17.586	3.086	1.574	2.476	1.197	1.709	937	1.334	712
12	Поморавска	26.687	13.740	2.252	1.048	2.066	999	1.560	741	1.036	511
13	Златиборска	26.868	13.464	2.984	1.339	2.749	1.151	1.775	876	1.203	621
14	Моравичка	15.968	8.806	1.685	883	1.351	666	1.008	566	746	411
15	Рашка	43.724	22.592	3.563	1.734	3.226	1.524	2.384	1.246	1.719	886
16	Расинска	24.131	13.242	2.368	1.167	1.870	950	1.344	721	1.026	528
<b>Регион Шумадије и Западне Србије</b>		<b>209.325</b>	<b>111.234</b>	<b>20.259</b>	<b>9.806</b>	<b>17.200</b>	<b>8.151</b>	<b>12.335</b>	<b>6.434</b>	<b>9.091</b>	<b>4.651</b>
17	Подунавска	13.233	7.134	1.622	805	1.516	654	936	509	651	327
18	Браничевска	8.533	4.679	1.370	749	1.034	535	662	390	432	235
19	Борска	11.474	6.310	1.329	629	998	484	732	379	519	278
20	Зајечарска	12.129	6.153	1.332	630	1.097	500	824	387	642	312
21	Нишавска	41.092	18.977	4.555	2.042	3.719	1.602	2.493	1.194	2.016	928
22	Топличка	13.497	6.541	1.244	520	1.031	437	811	367	635	292
23	Пиротска	10.423	5.264	1.213	560	967	394	704	318	494	228
24	Јабланичка	30.515	14.291	3.363	1.365	2.849	1.113	1.847	781	1.383	639
25	Пчињска	23.324	11.969	3.412	1.592	2.519	1.142	1.556	797	1.210	619
<b>Регион Јужне и Источне Србије</b>		<b>164.220</b>	<b>81.318</b>	<b>19.440</b>	<b>8.892</b>	<b>15.730</b>	<b>6.861</b>	<b>10.565</b>	<b>5.122</b>	<b>7.982</b>	<b>3.858</b>
<b>Регион Косово и Метохија</b>		<b>22.125</b>	<b>12.376</b>	<b>896</b>	<b>448</b>	<b>887</b>	<b>409</b>	<b>704</b>	<b>357</b>	<b>686</b>	<b>356</b>
<b>Република Србија</b>		<b>608.738</b>	<b>319.394</b>	<b>69.891</b>	<b>34.242</b>	<b>54.570</b>	<b>25.911</b>	<b>38.449</b>	<b>20.013</b>	<b>28.499</b>	<b>14.628</b>

**Графикон бр. 11- Незапослена лица према трајању незапослености и полу на крају 1 2018. године**  
*Chart No. 11- Unemployed persons by duration of unemployment and gender in the end of 1 2018*

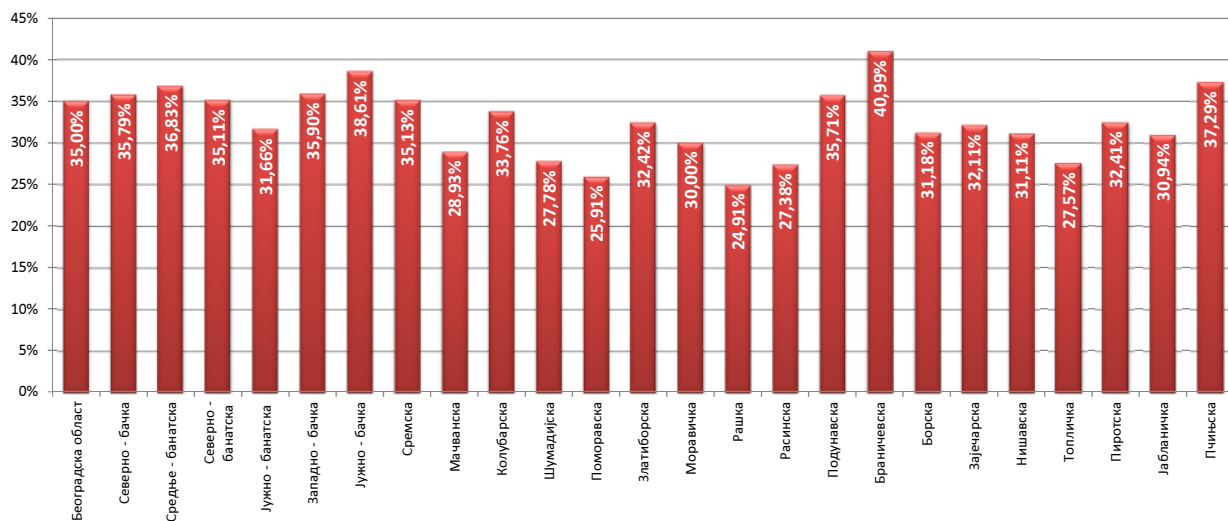




**T9 UNEMPLOYED PERSONS BY DURATION OF UNEMPLOYMENT AND SEX  
IN THE END OF 2018**

1-2 године 1-2 years		2-3 године 2-3 years		3-5 године 3-5 years		5-8 година 5-8 years		8-10 година 8-10 years		Преко 10 година Over 10 years	
Укупно Total	Жене Women	Укупно Total	Жене Women	Укупно Total	Жене Women	Укупно Total	Жене Women	Укупно Total	Жене Women	Укупно Total	Жене Women
12.202	7.063	8.696	5.018	11.180	6.670	11.162	6.589	3.941	2.398	7.512	4.682
<b>12.202</b>	<b>7.063</b>	<b>8.696</b>	<b>5.018</b>	<b>11.180</b>	<b>6.670</b>	<b>11.162</b>	<b>6.589</b>	<b>3.941</b>	<b>2.398</b>	<b>7.512</b>	<b>4.682</b>
1.347	645	947	453	1.197	573	1.349	650	501	248	819	446
1.914	847	1.358	647	1.555	797	1.438	718	589	314	839	427
1.362	677	929	445	1.074	520	1.260	677	489	252	936	546
3.331	1.549	2.265	1.112	3.060	1.518	3.266	1.683	1.494	799	3.718	2.256
2.119	910	1.500	632	1.897	774	2.108	942	684	321	1.467	767
6.006	3.239	3.645	1.886	4.534	2.486	4.446	2.379	1.880	1.068	3.845	2.324
2.351	1.222	1.711	884	2.176	1.121	2.484	1.303	988	491	1.863	1.049
<b>18.430</b>	<b>9.089</b>	<b>12.355</b>	<b>6.059</b>	<b>15.493</b>	<b>7.789</b>	<b>16.351</b>	<b>8.352</b>	<b>6.625</b>	<b>3.493</b>	<b>13.487</b>	<b>7.815</b>
3.789	1.854	2.704	1.343	3.903	2.015	4.538	2.438	1.873	1.035	4.745	2.948
1.556	861	859	482	1.321	794	1.570	902	602	368	1.143	710
4.084	2.117	3.031	1.634	4.126	2.315	4.576	2.673	1.702	1.036	4.855	3.391
3.700	1.782	2.512	1.250	3.577	1.821	3.813	1.954	1.915	1.034	4.256	2.600
3.796	1.837	2.276	1.119	3.252	1.673	3.330	1.721	1.230	641	4.273	2.486
2.207	1.204	1.383	767	2.092	1.158	2.223	1.243	1.156	627	2.117	1.281
5.491	2.684	4.218	2.081	5.200	2.596	6.572	3.236	2.769	1.424	8.582	5.181
2.834	1.479	2.474	1.312	2.943	1.607	3.409	1.902	1.668	934	4.195	2.642
<b>27.457</b>	<b>13.818</b>	<b>19.457</b>	<b>9.988</b>	<b>26.414</b>	<b>13.979</b>	<b>30.031</b>	<b>16.069</b>	<b>12.915</b>	<b>7.099</b>	<b>34.166</b>	<b>21.239</b>
2.033	1.074	1.372	727	1.513	803	1.550	875	629	356	1.411	1.004
1.289	674	794	431	1.025	561	983	530	344	203	600	371
1.584	798	1.098	637	1.513	849	1.692	1.003	586	325	1.423	928
1.792	881	1.022	525	1.363	717	1.752	889	780	403	1.525	909
5.850	2.655	3.800	1.733	4.903	2.257	6.017	2.547	2.646	1.185	5.093	2.834
1.820	846	1.214	595	1.538	752	2.069	1.005	924	454	2.211	1.273
1.563	753	1.083	601	1.284	687	1.177	570	635	350	1.303	803
4.307	1.974	2.764	1.307	3.344	1.556	3.803	1.777	2.434	1.159	4.421	2.620
3.659	1.867	2.477	1.215	2.783	1.511	2.631	1.406	876	465	2.201	1.355
<b>23.897</b>	<b>11.522</b>	<b>15.624</b>	<b>7.771</b>	<b>19.266</b>	<b>9.693</b>	<b>21.674</b>	<b>10.602</b>	<b>9.854</b>	<b>4.900</b>	<b>20.188</b>	<b>12.097</b>
<b>2.389</b>	<b>1.184</b>	<b>1.913</b>	<b>1.005</b>	<b>2.757</b>	<b>1.414</b>	<b>3.325</b>	<b>1.787</b>	<b>1.524</b>	<b>830</b>	<b>7.044</b>	<b>4.586</b>
<b>84.375</b>	<b>42.676</b>	<b>58.045</b>	<b>29.841</b>	<b>75.110</b>	<b>39.545</b>	<b>82.543</b>	<b>43.399</b>	<b>34.859</b>	<b>18.720</b>	<b>82.397</b>	<b>50.419</b>

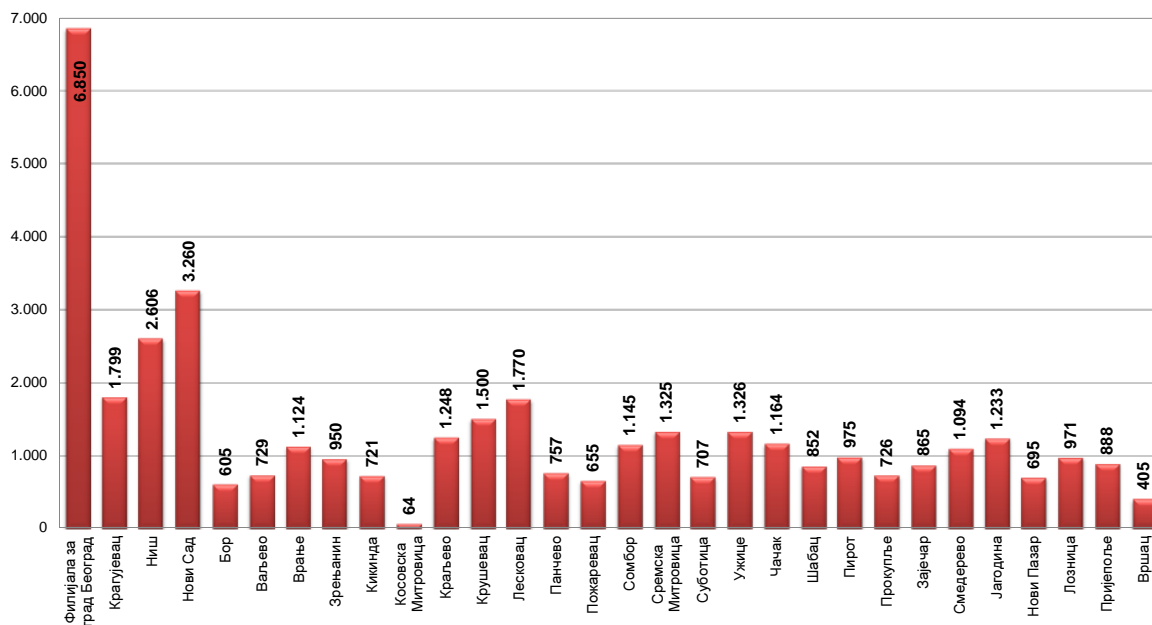
Графикон бр. 11а - Учешће незапослених лица која се налазе на евиденцији до 1 године у укупном броју незапослених лица на крају 1 2018 године  
Chart No. 11a - Participation of the unemployed (up to 1 year) by duration of unemployment in the end of 1 2018



**T10 КОРИСНИЦИ НОВЧАНЕ НАКНАДЕ ПО МЕСЕЦИМА И ПОЛУ**

Редни број No	Филијала Branchoffice	Ø 2017.		IV 2017		V 2017		VI 2017		VII 2017		VIII 2017	
		Укупно Total	Жене Women	Укупно Total	Жене Women	Укупно Total	Жене Women	Укупно Total	Жене Women	Укупно Total	Жене Women	Укупно Total	Жене Women
1	Филијала за град Београд	7.391	3.965	7.815	4.066	7.397	3.917	7.267	3.859	7.171	3.832	7.360	4.034
2	Крагујевац	1.703	791	1.855	823	1.721	763	1.607	717	1.611	734	1.608	759
3	Ниш	2.413	1.006	2.482	984	2.339	944	2.268	930	2.350	1.004	2.471	1.096
4	Нови Сад	3.264	1.585	3.402	1.571	3.206	1.497	3.214	1.505	3.255	1.574	3.250	1.619
5	Бор	547	249	595	269	554	250	516	233	519	239	510	239
6	Ваљево	714	342	662	292	670	317	648	300	659	308	645	317
7	Врање	1.111	421	1.211	436	1.034	372	1.063	396	1.062	400	1.089	419
8	Зрењанин	1.012	397	1.211	427	1.201	430	986	383	992	393	993	430
9	Киkindа	806	340	821	327	939	404	761	335	824	338	789	343
10	Косовска Митровица	67	47	66	47	57	45	56	43	62	49	56	42
11	Краљево	1.081	462	1.159	480	1.107	448	981	389	1.044	436	1.034	430
12	Крушевац	1.307	572	1.282	567	1.244	549	1.236	552	1.288	590	1.358	604
13	Лесковац	1.607	633	1.743	705	1.670	712	1.561	625	1.529	600	1.517	600
14	Панчево	845	367	913	391	844	374	776	338	842	388	833	385
15	Пожаревац	557	261	605	263	537	238	534	236	545	246	536	257
16	Сомбор	960	379	762	264	887	334	1.028	395	1.034	399	1.176	469
17	Сремска Митровица	1.366	631	1.442	663	1.356	624	1.322	588	1.290	573	1.343	633
18	Суботица	616	258	671	280	629	253	619	259	591	267	620	271
19	Ужице	1.294	609	1.353	611	1.272	591	1.202	554	1.238	590	1.197	597
20	Чачак	1.223	614	1.318	646	1.253	643	1.188	621	1.182	625	1.153	607
21	Шабац	781	363	789	337	728	326	709	324	747	363	753	373
22	Пирот	969	377	1.095	418	1.127	516	909	351	835	312	852	330
23	Прокупље	653	241	665	226	608	204	622	208	623	236	615	234
24	Зајечар	792	326	817	323	799	323	765	303	790	315	822	343
25	Смедерево	861	407	888	422	834	392	859	405	856	401	780	360
26	Јагодина	1.019	463	1.103	506	974	446	943	420	919	407	890	394
27	Нови Пазар	592	294	631	309	578	282	531	263	582	306	614	318
28	Лозница	819	286	825	288	773	266	753	255	758	251	803	268
29	Пријеполје	768	366	797	375	751	367	706	338	714	349	778	391
30	Вршац	433	190	461	202	437	198	420	182	411	171	444	200
Република Србија		37.607	17.262	39.467	17.530	37.552	17.038	36.077	16.321	36.349	16.712	36.923	17.384

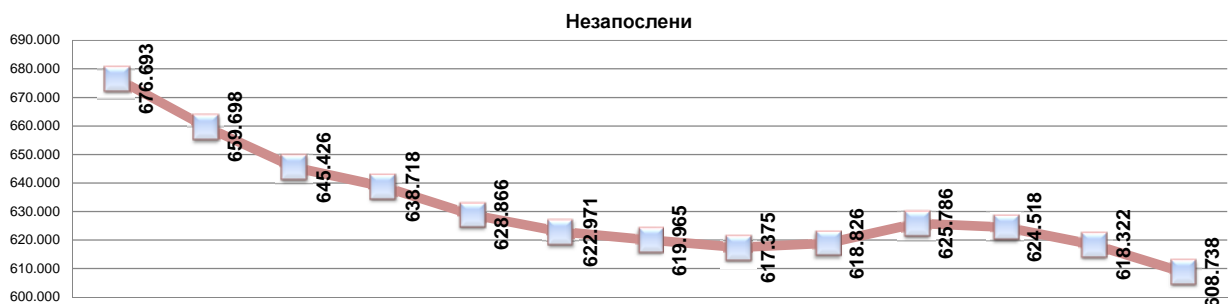
Графикон бр. 12 - Корисници новчане накнаде по филијалама у IV 2018. године  
 Chart No. 12 - Unemployment benefit recipients by branchoffice in IV 2018



**T10 UNEMPLOYMENT BENEFIT RECIPIENTS BY MONTH AND SEX**

IX 2017		X 2017		XI 2017		XII 2017		I 2018		II 2018		III 2018		IV 2018		Индекси Index		
Укупно Total	Жене Women	Укупно Total	Жене Women	Укупно Total	Жене Women	Укупно Total	Жене Women	Укупно Total	Жене Women	Укупно Total	Жене Women	Укупно Total	Жене Women	Укупно Total	Жене Women	IV 2018 / IV 2017	IV 2018 / XII 2017	IV 2018 / III 2018
7.108	3.955	7.081	3.923	6.979	3.860	6.849	3.799	6.790	3.789	6.937	3.802	6.964	3.848	6.850	3.803	87,65	100,01	98,36
1.608	786	1.614	803	1.572	782	1.607	783	1.645	785	1.755	848	1.805	847	1.799	856	96,98	111,95	99,67
2.484	1.112	2.443	1.080	2.367	1.017	2.320	978	2.374	983	2.368	955	2.570	1.054	2.606	1.046	105,00	112,33	101,40
3.207	1.621	3.140	1.594	3.075	1.586	3.065	1.582	3.102	1.576	3.170	1.563	3.339	1.645	3.260	1.606	95,83	106,36	97,63
484	223	438	202	521	249	557	272	589	291	612	296	627	302	605	278	101,68	108,62	96,49
694	329	758	376	798	410	779	413	771	384	803	385	767	365	729	338	110,12	93,58	95,05
1.086	403	1.067	402	1.094	446	1.133	450	1.081	430	1.174	442	1.066	368	1.124	392	92,82	99,21	105,44
954	429	960	371	988	393	985	381	965	359	937	358	898	362	950	365	78,45	96,45	105,79
764	343	774	344	754	342	729	316	745	318	854	370	835	370	721	317	87,82	98,90	86,35
83	53	74	47	77	55	70	48	76	56	67	49	66	49	64	47	96,97	91,43	96,97
1.044	457	1.023	442	1.019	454	1.025	455	1.043	465	1.241	544	1.308	555	1.248	496	107,68	121,76	95,41
1.364	609	1.375	609	1.322	581	1.327	585	1.330	563	1.300	535	1.422	646	1.500	709	117,00	113,04	105,49
1.503	592	1.531	623	1.522	627	1.585	636	1.580	566	1.711	608	1.745	619	1.770	668	101,55	111,67	101,43
836	386	768	337	768	344	760	341	837	373	728	313	741	320	757	340	82,91	99,61	102,16
563	288	558	289	545	287	574	300	573	283	563	258	602	279	655	312	108,26	114,11	108,80
1.091	435	1.023	423	995	414	1.049	462	1.042	444	1.099	437	1.171	480	1.145	467	150,26	109,15	97,78
1.339	639	1.364	650	1.310	617	1.276	595	1.315	586	1.322	563	1.357	593	1.325	582	91,89	103,84	97,64
582	233	573	225	569	234	539	233	592	263	630	258	711	290	707	282	105,37	131,17	99,44
1.240	633	1.263	630	1.252	616	1.283	638	1.283	626	1.378	656	1.354	648	1.326	648	98,00	103,35	97,93
1.167	592	1.185	598	1.208	620	1.197	606	1.202	603	1.148	556	1.188	570	1.164	568	88,32	97,24	97,98
758	373	773	389	785	385	807	389	834	401	812	379	861	389	852	401	107,98	105,58	98,95
799	305	1.058	509	958	407	963	411	935	356	1.071	442	1.016	388	975	362	89,04	101,25	95,96
670	268	644	246	645	240	660	240	726	281	772	306	767	303	726	279	109,17	110,00	94,65
774	320	761	327	746	322	739	307	806	349	857	353	848	354	865	386	105,88	117,05	102,00
891	459	858	422	857	418	904	416	1.076	431	1.065	405	1.117	442	1.094	435	123,20	121,02	97,94
881	395	1.054	483	1.056	477	1.109	504	1.196	566	1.272	597	1.219	561	1.233	571	111,79	111,18	101,15
637	342	620	332	601	321	585	300	631	322	684	341	693	342	695	352	110,14	118,80	100,29
823	298	830	302	822	302	870	318	924	337	959	343	977	359	971	360	117,70	111,61	99,39
744	389	742	386	762	379	766	358	796	350	805	347	763	304	888	369	111,42	115,93	116,38
393	175	403	174	414	176	425	194	444	189	435	182	450	181	405	163	87,85	95,29	90,00
36.613	17.465	36.808	17.569	36.431	17.390	36.591	17.337	37.358	17.348	38.580	17.518	39.284	17.854	39.043	17.822	98,93	106,70	99,39

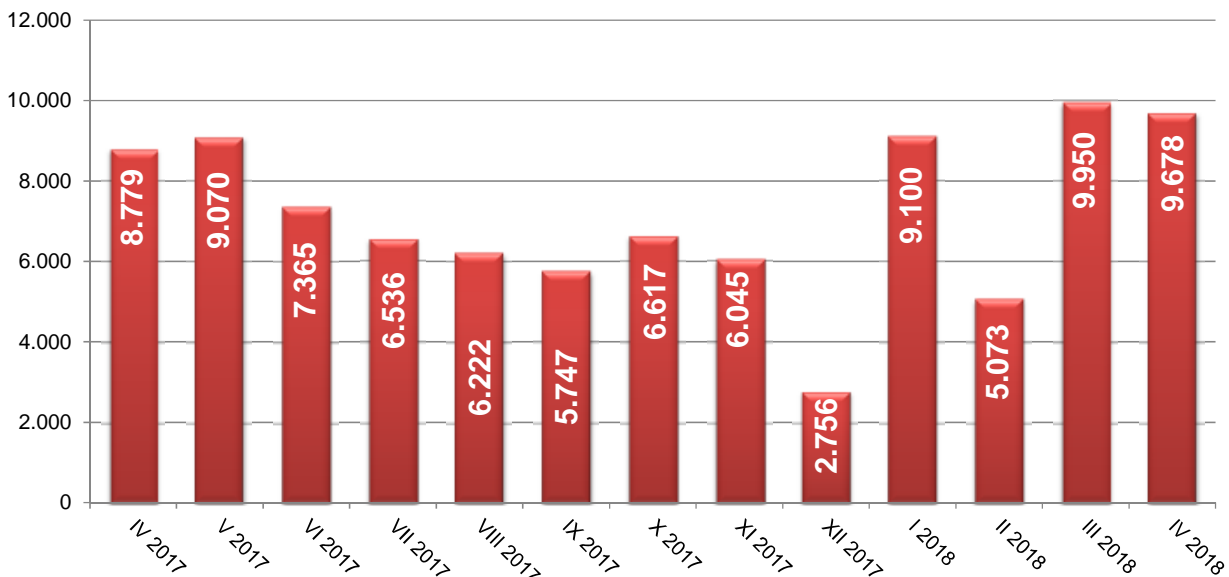
Графикон бр. 12 а- Корисници новчане накнаде и незапослени по месецима у периоду IV 2017. - IV 2018. године  
 Chart No. 12 a- Unemployment benefit recipients by month in period IV 2017 - IV 2018



**T11 ПРИЈАВЉЕНЕ ПОТРЕБЕ ЗА ЗАПОШЉАВАЊЕМ ПО МЕСЕЦИМА**

Редни број <i>No</i>	Област <i>County</i>	Ø 2017	IV 2017	V 2017	VI 2017	VII 2017	VIII 2017
1	Београдска област	2.276	2.004	3.043	2.381	2.347	2.143
<b>Београдски регион</b>		<b>2.276</b>	<b>2.004</b>	<b>3.043</b>	<b>2.381</b>	<b>2.347</b>	<b>2.143</b>
2	Северно - бачка	159	194	139	156	221	89
3	Средње - банатска	209	637	360	302	272	148
4	Северно - банатска	140	187	351	218	106	168
5	Јужно - банатска	163	250	109	111	77	117
6	Западно - бачка	131	97	330	93	107	177
7	Јужно - бачка	739	792	1.179	737	775	787
8	Сремска	292	246	402	438	282	223
<b>Регион Војводине</b>		<b>1.833</b>	<b>2.403</b>	<b>2.870</b>	<b>2.055</b>	<b>1.840</b>	<b>1.709</b>
9	Мачванска	274	573	270	421	267	274
10	Колубарска	74	30	280	85	81	70
11	Шумадијска	218	344	243	210	168	141
12	Поморавска	194	392	71	497	131	176
13	Златиборска	229	590	167	255	185	291
14	Моравичка	170	175	235	275	107	112
15	Рашка	190	389	208	81	308	172
16	Расинска	167	340	128	232	158	114
<b>Регион Шумадије и Западне Србије</b>		<b>1.517</b>	<b>2.833</b>	<b>1.602</b>	<b>2.056</b>	<b>1.405</b>	<b>1.350</b>
17	Подунавска	151	149	194	60	102	153
18	Браничевска	86	101	113	153	245	33
19	Борска	77	256	23	20	69	52
20	Зајечарска	57	53	42	72	53	85
21	Нишавска	255	269	449	298	165	349
22	Топличка	126	164	337	32	13	55
23	Пиротска	83	195	74	39	47	29
24	Јабланичка	107	120	121	135	66	28
25	Пчињска	116	104	167	53	126	232
<b>Регион Јужне и Источне Србије</b>		<b>1.057</b>	<b>1.411</b>	<b>1.520</b>	<b>862</b>	<b>886</b>	<b>1.016</b>
<b>Регион Косово и Метохија</b>		<b>21</b>	<b>128</b>	<b>35</b>	<b>11</b>	<b>58</b>	<b>4</b>
<b>Република Србија</b>		<b>6.703</b>	<b>8.779</b>	<b>9.070</b>	<b>7.365</b>	<b>6.536</b>	<b>6.222</b>

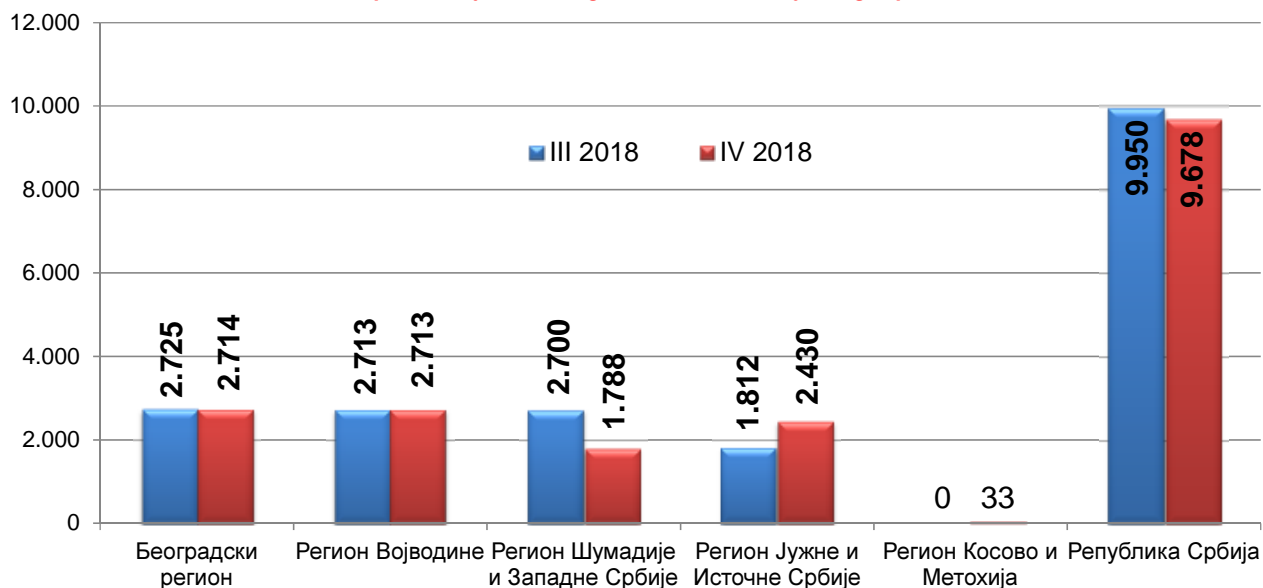
Графикон бр. 13 - Пријављене потребе за запошљавањем у периоду IV 2017 - IV 2018  
*Chart No. 13 - Requests for jobmatching services in vacancy filling in period IV 2017 - IV 2018*



**T11 REQUESTS FOR JOBMATCHING SERVICES IN VACANCY FILLING BY MONTHS**

IX 2017	X 2017	XI 2017	XII 2017	I 2018	II 2018	III 2018	IV 2018	Индекс Index
								IV 2018 / IV 2017
1.849	2.378	3.058	1.174	5.192	1.929	2.725	2.714	135,43
<b>1.849</b>	<b>2.378</b>	<b>3.058</b>	<b>1.174</b>	<b>5.192</b>	<b>1.929</b>	<b>2.725</b>	<b>2.714</b>	<b>135,43</b>
183	74	88	99	94	80	225	222	114,43
104	128	105	100	107	150	515	627	98,43
31	36	67	13	299	62	320	65	34,76
73	290	75	56	122	147	152	369	147,60
78	63	87	29	67	30	338	249	256,70
694	700	569	340	778	505	726	755	95,33
318	191	246	133	382	148	437	426	173,17
<b>1.481</b>	<b>1.482</b>	<b>1.237</b>	<b>770</b>	<b>1.849</b>	<b>1.122</b>	<b>2.713</b>	<b>2.713</b>	<b>112,90</b>
101	303	89	57	151	124	163	291	50,79
52	31	112	17	35	39	77	219	730,00
168	323	143	84	171	176	519	157	45,64
163	84	96	46	175	135	358	196	50,00
400	128	93	36	301	138	453	421	71,36
175	147	45	80	63	88	287	210	120,00
221	94	128	68	150	175	376	165	42,42
143	241	122	23	283	153	467	129	37,94
<b>1.423</b>	<b>1.351</b>	<b>828</b>	<b>411</b>	<b>1.329</b>	<b>1.028</b>	<b>2.700</b>	<b>1.788</b>	<b>63,11</b>
207	170	274	84	161	164	135	183	122,82
38	35	53	26	24	374	48	187	185,15
141	34	27	25	18	15	29	336	131,25
13	12	22	12	8	35	38	282	532,08
256	366	187	99	151	218	628	430	159,85
77	68	154	6	151	4	176	398	242,68
27	174	93	97	110	98	203	197	101,03
110	333	36	22	42	48	317	98	81,67
118	212	72	27	65	37	238	319	306,73
<b>987</b>	<b>1.404</b>	<b>918</b>	<b>398</b>	<b>730</b>	<b>993</b>	<b>1.812</b>	<b>2.430</b>	<b>172,22</b>
<b>7</b>	<b>2</b>	<b>4</b>	<b>3</b>	<b>0</b>	<b>1</b>	<b>0</b>	<b>33</b>	<b>/</b>
<b>5.747</b>	<b>6.617</b>	<b>6.045</b>	<b>2.756</b>	<b>9.100</b>	<b>5.073</b>	<b>9.950</b>	<b>9.678</b>	<b>110,24</b>

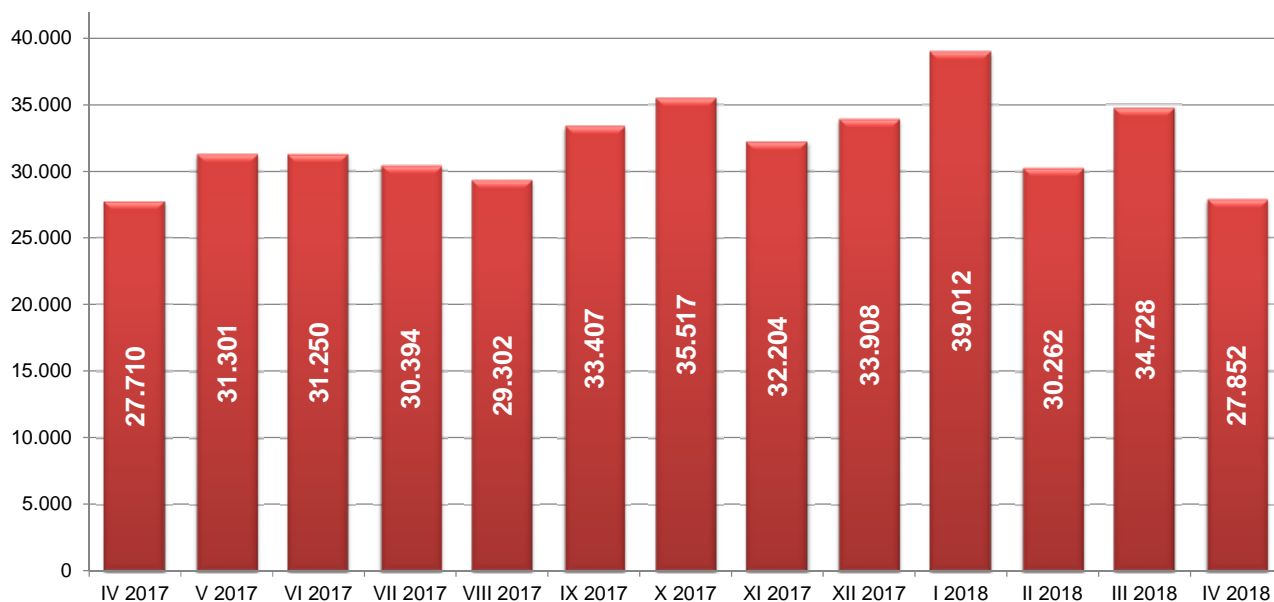
**Графикон бр. 13а - Пријављене потребе за запошљавањем по регионима у периоду III 2018 - IV 2018**  
**Chart No. 13a - Requests for jobmatching services in vacancy filling in period III 2018 - IV 2018**



## T12 НОВОПРИЈАВЉЕНИ ПО МЕСЕЦИМА И ПОЛУ

Редни број No	Област County	Ø 2017.	IV 2017		V 2017		VI 2017		VII 2017		VIII 2017		IX 2017	
			Укупно Total	Жене Women	Укупно Total	Жене Women	Укупно Total	Жене Women	Укупно Total	Жене Women	Укупно Total	Жене Women	Укупно Total	Жене Women
1	Београдска област	6.225	5.179	2.833	6.115	3.425	5.839	3.291	5.831	3.413	5.463	3.171	6.236	3.621
<b>Београдски регион</b>		6.225	5.179	2.833	6.115	3.425	5.839	3.291	5.831	3.413	5.463	3.171	6.236	3.621
2	Северно - бачка	635	596	312	690	352	643	337	626	319	523	277	669	341
3	Средње - банатска	1.074	845	420	1.116	532	1.078	520	962	518	872	454	1.161	537
4	Северно - банатска	632	755	353	697	370	678	306	538	288	512	251	685	338
5	Јужно - банатска	1.359	1.002	507	1.354	675	1.433	746	1.377	729	1.273	686	1.433	698
6	Западно - бачка	1.036	891	379	1.018	455	1.054	546	892	430	913	421	1.027	509
7	Јужно - бачка	3.124	2.722	1.406	3.244	1.726	3.079	1.618	2.861	1.545	2.933	1.555	3.266	1.767
8	Сремска	1.229	992	495	1.279	605	1.232	623	1.145	600	1.144	615	1.295	675
<b>Регион Војводине</b>		9.089	7.803	3.872	9.398	4.715	9.197	4.696	8.401	4.429	8.170	4.259	9.536	4.865
9	Мачванска	1.301	1.050	501	1.237	599	1.324	642	1.336	658	1.242	596	1.271	607
10	Колубарска	580	440	213	489	235	564	286	530	279	561	305	595	323
11	Шумадијска	1.282	1.092	568	1.108	582	1.311	684	1.262	675	1.254	647	1.276	688
12	Поморавска	909	637	326	716	330	806	388	821	441	797	415	1.053	528
13	Златиборска	1.316	1.047	488	1.141	575	1.189	646	1.103	575	1.290	681	1.425	677
14	Моравичка	746	696	367	702	376	678	356	656	349	705	382	712	355
15	Рашка	1.428	1.271	610	1.297	639	1.242	642	1.368	704	1.248	625	1.484	763
16	Расинска	940	894	434	933	463	898	478	920	472	868	466	950	478
<b>Регион Шумадије и Западне Србије</b>		8.501	7.127	3.507	7.623	3.799	8.012	4.122	7.996	4.153	7.965	4.117	8.766	4.419
17	Подунавска	821	706	337	803	376	754	359	794	422	790	449	838	434
18	Браничевска	544	424	219	438	250	476	259	504	264	488	275	533	297
19	Борска	481	365	164	421	203	475	215	407	227	411	205	548	272
20	Зајечарска	572	505	239	563	265	518	265	527	240	506	253	526	252
21	Нишавска	2.166	1.872	878	2.106	963	2.244	1.125	2.197	1.098	1.887	912	2.142	1.030
22	Топличка	496	431	175	421	185	501	227	467	214	536	253	457	212
23	Пиротска	593	641	373	457	231	475	216	459	224	425	199	807	489
24	Јабланичка	1.405	1.151	534	1.253	538	1.153	544	1.306	612	1.251	551	1.386	604
25	Пчињска	1.433	1.268	597	1.389	675	1.247	622	1.210	593	1.157	581	1.334	627
<b>Регион Јужне и Источне Србије</b>		8.511	7.363	3.516	7.851	3.686	7.843	3.832	7.871	3.894	7.451	3.678	8.571	4.217
<b>Регион Косово и Метохија</b>		313	238	118	314	146	359	200	295	144	253	115	298	157
<b>Република Србија</b>		<b>32.639</b>	<b>27.710</b>	<b>13.846</b>	<b>31.301</b>	<b>15.771</b>	<b>31.250</b>	<b>16.141</b>	<b>30.394</b>	<b>16.033</b>	<b>29.302</b>	<b>15.340</b>	<b>33.407</b>	<b>17.279</b>

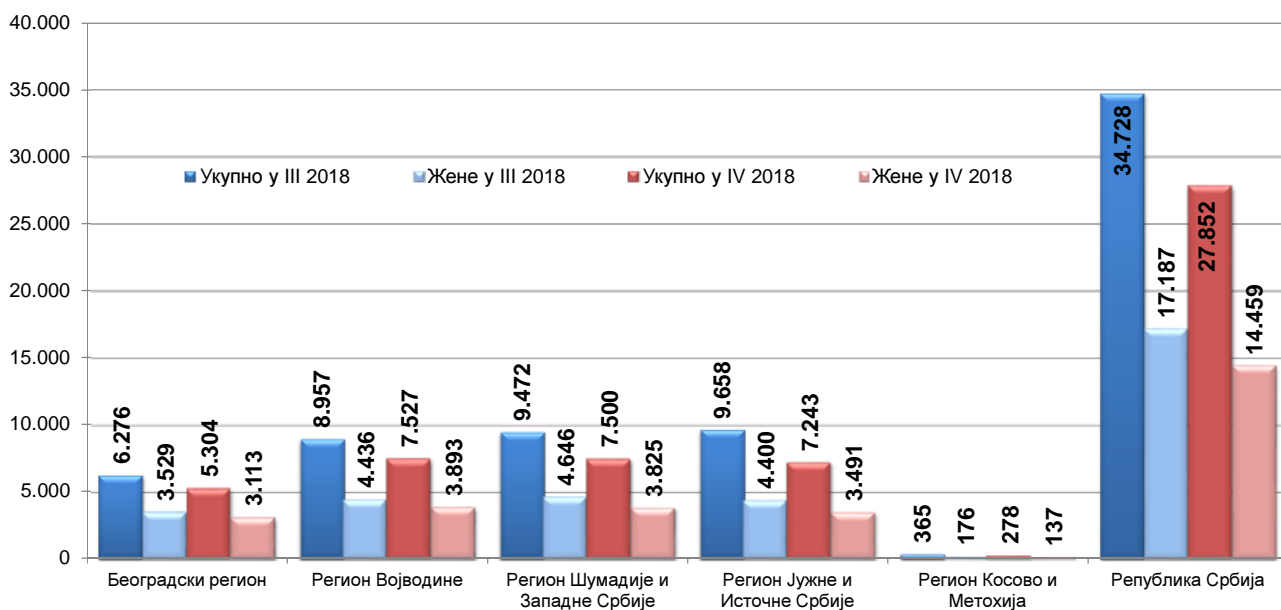
**Графикон бр. 14 - Новопријављени у периоду IV 2017 - IV 2018**  
**Chart No. 14 - Newly registered persons in period IV 2017 - IV 2018**



**T12 NEWLY REGISTERED PERSONS BY MONTHS AND SEX**

X 2017		XI 2017		XII 2017		I 2018		II 2018		III 2018		IV 2018		Индекси Index		
Укупно Total	Жене Women	Укупно Total	Жене Women	Укупно Total	Жене Women	Укупно Total	Жене Women	Укупно Total	Жене Women	Укупно Total	Жене Women	Укупно Total	Жене Women	IV 2018 / IV 2017	IV 2018 / XII 2017	IV 2018 / III 2018
7.179	4.220	6.347	3.634	6.274	3.559	6.831	3.681	5.597	3.115	6.276	3.529	5.304	3.113	102,41	84,54	84,51
7.179	4.220	6.347	3.634	6.274	3.559	6.831	3.681	5.597	3.115	6.276	3.529	5.304	3.113	102,41	84,54	84,51
652	340	559	314	556	252	788	358	556	277	576	292	632	322	106,04	113,67	109,72
1.142	593	956	430	992	462	981	492	902	388	1.048	511	858	444	101,54	86,49	81,87
614	286	563	279	553	281	722	352	472	253	562	279	462	260	61,19	83,54	82,21
1.473	787	1.330	665	1.268	582	1.520	701	1.200	595	1.419	678	1.154	585	115,17	91,01	81,32
1.054	502	979	472	1.011	453	1.304	538	931	391	981	423	795	372	89,23	78,64	81,04
3.276	1.856	2.918	1.476	3.066	1.587	3.579	1.845	2.816	1.461	3.212	1.677	2.697	1.389	99,08	87,96	83,97
1.335	706	1.085	543	1.152	533	1.395	654	1.024	536	1.159	576	929	521	93,65	80,64	80,16
9.546	5.070	8.390	4.179	8.598	4.150	10.289	4.940	7.901	3.901	8.957	4.436	7.527	3.893	96,46	87,54	84,03
1.388	714	1.302	611	1.299	606	1.584	736	1.232	580	1.362	653	1.145	557	109,05	88,14	84,07
636	344	525	314	610	291	707	330	511	264	638	322	501	248	113,86	82,13	78,53
1.368	756	1.255	595	1.368	655	1.730	810	1.234	608	1.461	757	1.209	660	110,71	88,38	82,75
1.077	512	999	506	1.026	516	1.138	569	921	428	1.000	444	821	432	128,89	80,02	82,10
1.369	707	1.443	714	1.493	647	1.823	737	1.226	579	1.474	669	1.056	491	100,86	70,73	71,64
839	471	722	383	728	367	837	409	620	330	800	436	666	353	95,69	91,48	83,25
1.667	864	1.513	781	1.592	756	1.944	898	1.392	657	1.611	828	1.262	635	99,29	79,27	78,34
1.038	540	936	503	969	503	1.196	574	985	499	1.126	537	840	449	93,96	86,69	74,60
9.382	4.908	8.695	4.407	9.085	4.341	10.959	5.063	8.121	3.945	9.472	4.646	7.500	3.825	105,23	82,55	79,18
798	408	710	363	1.006	385	879	399	753	398	823	380	594	306	84,14	59,05	72,17
577	356	534	288	597	295	656	340	672	393	671	339	437	249	103,07	73,20	65,13
534	270	499	249	504	253	583	263	500	244	632	287	490	240	134,25	97,22	77,53
602	311	612	306	663	292	604	253	528	242	640	313	528	252	104,55	79,64	82,50
2.257	1.102	2.182	1.051	2.370	1.036	2.645	1.174	2.018	937	2.330	1.084	1.926	883	102,88	81,27	82,66
510	234	465	216	586	257	637	257	471	198	570	240	431	191	100,00	73,55	75,61
734	319	560	256	564	246	817	384	530	254	557	261	512	243	79,88	90,78	91,92
1.528	673	1.465	603	1.767	619	1.866	764	1.399	559	1.669	684	1.185	564	102,95	67,06	71,00
1.511	783	1.379	632	1.538	674	1.924	867	1.458	678	1.766	812	1.140	563	89,91	74,12	64,55
9.051	4.456	8.406	3.964	9.595	4.057	10.611	4.701	8.329	3.903	9.658	4.400	7.243	3.491	98,37	75,49	74,99
359	205	366	168	356	163	322	147	314	162	365	176	278	137	116,81	78,09	76,16
<b>35.517</b>	<b>18.859</b>	<b>32.204</b>	<b>16.352</b>	<b>33.908</b>	<b>16.270</b>	<b>39.012</b>	<b>18.532</b>	<b>30.262</b>	<b>15.026</b>	<b>34.728</b>	<b>17.187</b>	<b>27.852</b>	<b>14.459</b>	<b>100,51</b>	<b>82,14</b>	<b>80,20</b>

Графикон бр. 14а - Новопријављени приказани по регионима и по полу у периоду III 2018 - IV 2018  
 Chart No. 14a - Newly registered persons by region and sex in period III 2018 - IV 2018



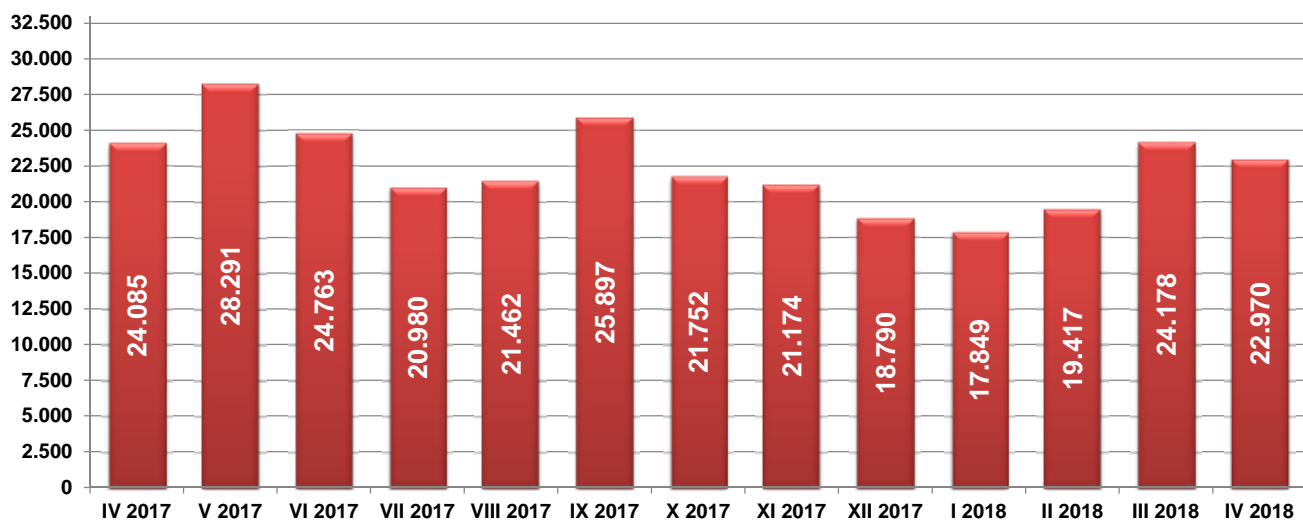


**T13 ЗАПОСЛЕНИ СА ЕВИДЕНЦИЈЕ ПО МЕСЕЦИМА И ПОЛУ**

Редни број No	Област County	Ø 2017.	IV 2017		V 2017		VI 2017		VII 2017		VIII 2017		IX 2017	
			Укупно Total	Жене Women	Укупно Total	Жене Women	Укупно Total	Жене Women	Укупно Total	Жене Women	Укупно Total	Жене Women	Укупно Total	Жене Women
1	Београдска област	6.836	7.301	3.714	7.910	4.001	7.541	3.709	6.175	3.046	5.897	3.015	7.609	4.445
<b>Београдски регион</b>		<b>6.836</b>	<b>7.301</b>	<b>3.714</b>	<b>7.910</b>	<b>4.001</b>	<b>7.541</b>	<b>3.709</b>	<b>6.175</b>	<b>3.046</b>	<b>5.897</b>	<b>3.015</b>	<b>7.609</b>	<b>4.445</b>
2	Северно - бачка	431	530	255	491	248	494	207	365	181	450	208	418	230
3	Средње - банатска	554	597	318	691	368	709	332	463	239	622	271	630	401
4	Северно - банатска	388	403	166	654	317	347	159	432	220	415	197	416	230
5	Јужно - банатска	617	659	309	717	402	695	364	491	241	627	330	788	448
6	Западно - бачка	575	517	236	714	331	728	342	577	307	558	267	630	307
7	Јужно - бачка	2.429	2.489	1.229	2.866	1.397	2.723	1.327	2.509	1.212	2.463	1.272	2.982	1.714
8	Сремска	694	920	461	762	394	682	337	619	329	635	301	904	538
<b>Регион Војводине</b>		<b>5.687</b>	<b>6.115</b>	<b>2.974</b>	<b>6.895</b>	<b>3.457</b>	<b>6.378</b>	<b>3.068</b>	<b>5.456</b>	<b>2.729</b>	<b>5.770</b>	<b>2.846</b>	<b>6.768</b>	<b>3.868</b>
9	Мачванска	754	857	394	1.124	504	861	401	793	390	773	394	837	455
10	Колубарска	384	401	174	498	273	528	251	375	211	326	170	446	222
11	Шумадијска	908	918	422	1.274	655	966	469	829	472	853	398	941	545
12	Поморавска	559	663	312	654	317	709	362	538	273	546	288	597	354
13	Златиборска	842	864	409	1.094	561	862	425	761	375	872	422	944	524
14	Моравичка	544	578	314	723	366	629	346	534	300	563	269	596	326
15	Рашка	915	963	495	1.368	661	951	458	673	304	932	449	1.122	638
16	Расинска	606	741	348	615	308	525	283	807	385	615	293	689	394
<b>Регион Шумадије и Западне Србије</b>		<b>5.514</b>	<b>5.985</b>	<b>2.868</b>	<b>7.350</b>	<b>3.645</b>	<b>6.031</b>	<b>2.995</b>	<b>5.310</b>	<b>2.710</b>	<b>5.480</b>	<b>2.683</b>	<b>6.172</b>	<b>3.458</b>
17	Подунавска	376	355	180	512	260	312	161	399	198	395	203	578	398
18	Браничевска	255	257	128	388	178	291	142	257	117	371	140	306	155
19	Борска	248	340	147	344	188	244	134	216	95	193	103	402	203
20	Зајечарска	296	314	173	500	230	417	206	278	119	329	151	279	153
21	Нишавска	1.188	1.148	562	1.564	798	1.400	731	976	480	1.102	559	1.521	846
22	Топличка	418	388	165	643	282	489	241	568	251	404	188	425	211
23	Пиротска	257	299	121	347	164	338	168	289	168	285	151	213	135
24	Јабланичка	632	791	380	815	391	677	315	536	238	571	252	705	367
25	Пчињска	562	726	314	774	359	501	224	451	208	564	268	735	395
<b>Регион Јужне и Источне Србије</b>		<b>4.233</b>	<b>4.618</b>	<b>2.170</b>	<b>5.887</b>	<b>2.850</b>	<b>4.669</b>	<b>2.322</b>	<b>3.970</b>	<b>1.874</b>	<b>4.214</b>	<b>2.015</b>	<b>5.164</b>	<b>2.863</b>
<b>Регион Косово и Метохија</b>		<b>101</b>	<b>66</b>	<b>34</b>	<b>249</b>	<b>133</b>	<b>119</b>	<b>72</b>	<b>54</b>	<b>35</b>	<b>98</b>	<b>58</b>	<b>182</b>	<b>114</b>
<b>Територијално неразврстани *</b>		<b>0</b>	<b>0</b>	<b>0</b>	<b>0</b>	<b>0</b>	<b>25</b>	<b>19</b>	<b>15</b>	<b>9</b>	<b>3</b>	<b>1</b>	<b>2</b>	<b>0</b>
<b>Република Србија</b>		<b>22.370</b>	<b>24.085</b>	<b>11.760</b>	<b>28.291</b>	<b>14.086</b>	<b>24.763</b>	<b>12.185</b>	<b>20.980</b>	<b>10.403</b>	<b>21.462</b>	<b>10.618</b>	<b>25.897</b>	<b>14.748</b>

\* При трансферу података за одређени број пријава недостају подаци о седишту послодавца, па самим тим те пријаве на обавезно социјално осигурање није могуће територијално разврстати.

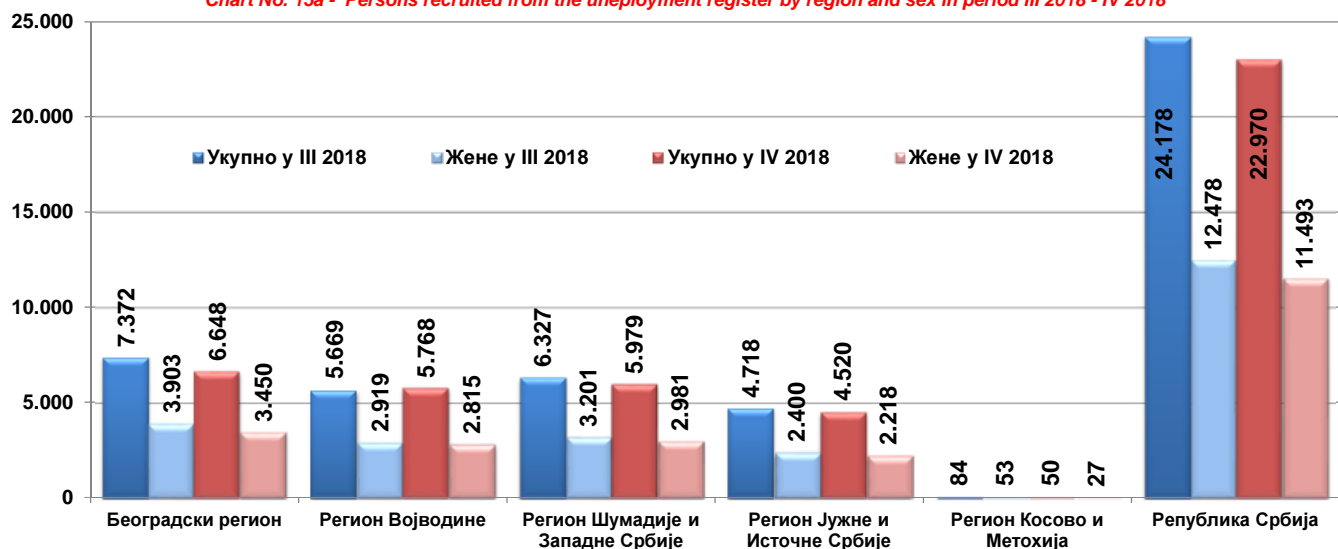
Графикон бр. 15 - Запослени са евиденције у периоду IV 2017 - IV 2018  
 Chart No. 15 - Persons recruited from the unemployment register in period IV 2017 - IV 2018



**T13 PERSONS RECRUITED FROM THE UNEMPLOYMENT REGISTER BY MONTHS AND SEX**

X 2017		XI 2017		XII 2017		I 2018		II 2018		III 2018		IV 2018		Индекси Index		
Укупно Total	Жене Women	Укупно Total	Жене Women	Укупно Total	Жене Women	Укупно Total	Жене Women	Укупно Total	Жене Women	Укупно Total	Жене Women	Укупно Total	Жене Women	IV 2018 / IV 2017	IV 2018 / XII 2017	IV 2018 / III 2018
7.140	4.113	6.730	3.763	6.058	3.280	5.621	3.227	6.248	3.471	7.372	3.903	6.648	3.450	91,06	118,27	90,18
7.140	4.113	6.730	3.763	6.058	3.280	5.621	3.227	6.248	3.471	7.372	3.903	6.648	3.450	91,06	118,27	90,18
433	193	351	188	279	141	312	142	378	207	384	175	431	216	81,32	138,14	112,24
501	278	664	346	544	272	557	277	451	247	593	316	642	290	107,54	115,26	108,26
333	204	355	187	303	162	321	184	408	233	429	238	388	192	96,28	120,87	90,44
567	324	555	322	506	265	502	269	486	268	574	296	693	340	105,16	136,96	120,73
544	276	465	271	506	256	541	285	474	257	429	215	478	194	92,46	94,47	111,42
2.302	1.259	2.537	1.336	1.935	1.029	2.223	1.159	2.191	1.106	2.541	1.298	2.484	1.246	99,80	128,37	97,76
661	333	594	309	519	287	435	233	558	279	719	381	652	337	70,87	125,63	90,68
5.341	2.867	5.521	2.959	4.592	2.412	4.891	2.549	4.946	2.597	5.669	2.919	5.768	2.815	94,33	125,61	101,75
676	330	605	316	518	289	617	326	669	375	966	514	875	430	102,10	168,92	90,58
359	223	434	289	333	219	284	176	284	150	387	218	343	173	85,54	103,00	88,63
1.018	501	934	493	873	440	676	371	805	403	1.195	530	947	515	103,16	108,48	79,25
474	270	636	360	404	235	404	215	473	241	685	328	748	363	112,82	185,15	109,20
787	431	662	376	596	358	602	347	636	358	785	435	905	437	104,75	151,85	115,29
587	342	519	321	427	261	426	263	437	256	651	356	508	280	87,89	118,97	78,03
790	407	772	434	861	477	633	349	811	432	954	458	997	492	103,53	115,80	104,51
557	295	662	329	459	243	455	268	625	352	704	362	656	291	88,53	142,92	93,18
5.248	2.799	5.224	2.918	4.471	2.522	4.097	2.315	4.740	2.567	6.327	3.201	5.979	2.981	99,90	133,73	94,50
394	212	318	182	405	203	441	185	321	188	489	265	461	231	129,86	113,83	94,27
227	142	168	101	175	100	239	152	189	97	329	180	305	150	118,68	174,29	92,71
241	123	234	127	185	111	125	76	155	80	228	122	245	134	72,06	132,43	107,46
244	134	212	116	240	124	157	86	205	109	261	123	261	151	83,12	108,75	100,00
1.325	773	1.102	631	931	485	771	417	1.014	586	1.375	709	1.284	649	111,85	137,92	93,38
213	102	355	189	334	162	218	116	250	142	239	115	314	154	80,93	94,01	131,38
172	91	197	127	259	163	304	198	273	197	317	181	349	170	116,72	134,75	110,09
591	280	525	256	608	333	490	270	564	287	799	366	805	335	101,77	132,40	100,75
472	216	528	303	432	250	457	280	459	266	681	339	496	244	68,32	114,81	72,83
3.879	2.073	3.639	2.032	3.569	1.931	3.202	1.780	3.430	1.952	4.718	2.400	4.520	2.218	97,88	126,65	95,80
141	94	57	43	95	63	34	22	50	28	84	53	50	27	75,76	52,63	59,52
3	2	3	2	5	4	4	1	3	2	8	2	5	2	/	/	/
21.752	11.948	21.174	11.717	18.790	10.212	17.849	9.894	19.417	10.617	24.178	12.478	22.970	11.493	95,38	122,27	95,04

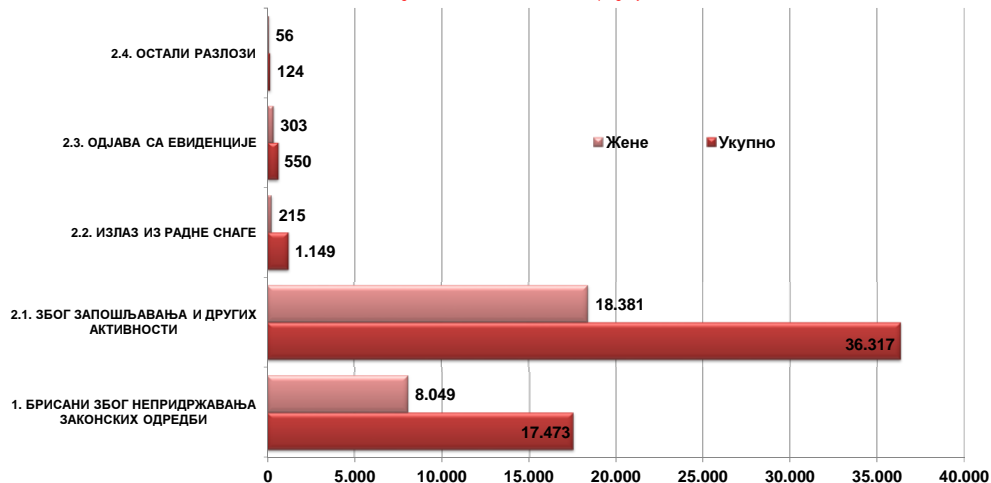
Графикон бр. 15а - Запослени са евиденције по региону и полу у периоду III 2018 - IV 2018  
 Chart No. 15a - Persons recruited from the unemployment register by region and sex in period III 2018 - IV 2018



**T14 БРИСАНИ И ПРЕСТАНАК ВОЂЕЊА ЕВИДЕНЦИЈЕ ПРЕМА РАЗЛОЗИМА И ТРАЈАЊУ НЕЗАПОСЛЕНОСТИ  
ТОКОМ 2018. ГОДИНЕ**

Разлози брисања и престанка вођења евиденције	Укупно <i>Total</i>		Трајање незапослености			
	Укупно <i>Total</i>	Жене <i>Women</i>	До 3 месеца <i>to 3 months</i>	3-6 месеци <i>3-6 months</i>	6-9 месеци <i>6-9 months</i>	9-12 месеци <i>9-12 months</i>
<b>УКУПНО</b>	<b>55.613</b>	<b>27.004</b>	<b>15.693</b>	<b>8.016</b>	<b>4.848</b>	<b>3.128</b>
<b>1. БРИСАНИ ЗБОГ НЕПРИДРЖАВАЊА ЗАКОНСКИХ ОДРЕДБИ</b>	<b>17.473</b>	<b>8.049</b>	<b>5.192</b>	<b>2.799</b>	<b>1.444</b>	<b>907</b>
1.1. Када незапослено лице одбије рад на привременим и повременим пословима	0	0	0	0	0	0
1.2. Када незапослено лице на евиденцији Националне службе обавља рад без уговора о раду код послодавца	44	28	13	5	5	7
1.3. Када се незапослено лице неоправдано не јави, или се не одазове на позив организације за запошљавање	14.980	6.939	3.405	2.652	1.340	862
1.4. Када незапослено лице на захтев Националне службе не достави доказ о активном тражењу посла	14	7	0	1	0	0
1.5. Када се незапослено лице не јави послодавцу коме га је упутила Национална служба	46	27	15	5	1	2
1.6. Када незапослено лице одбије додатно образовање и обуку	29	20	14	5	1	1
1.7. Када незапослено лице својом кривицом прекине, односно не заврши додатно образовање и обуку	52	25	25	3	2	2
1.8. Када незапослено лице одбије да прихвати понуђено учешће у програму активних мера за запошљавање	144	66	85	20	8	1
1.9. Када се незапослено лице не одазове на индивидуални разговор	2.113	914	1.621	104	83	30
1.10. Када се незапослено лице не одазове на групни разговор	0	0	0	0	0	0
1.11. Када незапослено лице одбије да прихвати понуђено одговарајуће запошлење	26	12	5	1	1	1
1.12 MOR- када незапослено лице одбије да прихвати понуђено учешће у програму Пројекта	0	0	0	0	0	0
1.13 YEM - када незапослено лице одбије да прихвати понуђено учешће у програму Пројекта	0	0	0	0	0	0
1.14 PRO - када незапослено лице одбије да прихвати понуђено учешће у програму Пројекта	0	0	0	0	0	0
1.15 Када лице не обавести Националну службу о свакој промени која утиче на стицање или губљење права или обавеза, најкасније пет дана од настанка промене	25	11	9	3	3	1
<b>2. ПРЕСТАНАК ВОЂЕЊА ЕВИДЕНЦИЈЕ</b>	<b>38.140</b>	<b>18.955</b>	<b>10.501</b>	<b>5.217</b>	<b>3.404</b>	<b>2.221</b>
<b>2.1. ЗБОГ ЗАПОШЉАВАЊА И ДРУГИХ АКТИВНОСТИ</b>	<b>36.317</b>	<b>18.381</b>	<b>10.244</b>	<b>5.072</b>	<b>3.302</b>	<b>2.150</b>
2.1.1 Када незапослено лице заснује пуни радни однос са пуним радним временом на неодређено време	5.979	2.940	1.467	760	597	377
2.1.2. Када незапослено лице заснује пуни радни однос са пуним радним временом на одређено време	12.239	6.088	4.339	1.911	1.063	629
2.1.3. Када незап. лице оснује предузеће или радњу, или почне да се бави пољ. као јединим или основним занимањем и обавезно је на осигурање по основу катастарског прихода	45	20	13	2	3	2
2.1.4. Када незапослено лице оснује самосталну делатност средствима НСЗ	3	2	1	1	0	1
2.1.5. Када незапослено лице оде на рад у иностранство, а не поднесе захтев за посредовањем у Србији	0	0	0	0	0	0
2.1.6. Када незапослено лице заснује пуни радни однос са непуним радним временом на одређено време	487	333	178	74	53	30
2.1.7. Када незапослено лице заснује пуни радни однос са непуним рад. временом на неодређено време	117	61	35	18	9	7
2.1.8. Привремени и повремени послови	17.447	8.937	4211	2306	1577	1104
<b>2.2. ИЗЛАЗ ИЗ РАДНЕ СНАГЕ</b>	<b>1.149</b>	<b>215</b>	<b>76</b>	<b>62</b>	<b>54</b>	<b>45</b>
2.2.1. Када незапослено лице у складу са одговарајућим законским прописима постане потпуно неспособно за рад	13	6	1	1	2	0
2.2.2. Када незапослено лице ступи на издржавање казне затвора, или буде примљено у установу ради изречене мере безбедности, васпитне или заштитне мере, у трајању дужем од 6 месеци	8	0	2	2	1	0
2.2.3. У другим случајевима предвиђеним законом или другим општим актом	138	57	22	10	8	7
2.2.4. Када незапослено лице наврши 65 година живота	522	62	13	11	13	11
2.2.5. Када незапослено лице испуни услове за остваривање права на старосну пензију, или оствари право на породичну или инвалидску пензију	373	72	15	27	13	23
2.2.6. Када незапослено лице стекне својство редовног ученика или студента више школе или основних студија	5	3	2	0	3	0
2.2.9 Када је незапослено лице на одслужењу или дослужењу војног рока	61	15	20	11	13	4
2.2.10 Када је незапослено лице на издржавању казне затвора, изреченој мери безбедности, васпитној или заштитној мери у трајању до шест месеци	28	0	1	0	1	0
2.2.11 У случају када је незапослени или његов брачни друг упућен на рад у иностранство у оквиру међународно-техничке или просветно-културне сарадње у дипломатска, конзуларна и друга представништва	1	0	0	0	0	0
<b>2.3. ОДЈАВА СА ЕВИДЕНЦИЈЕ</b>	<b>550</b>	<b>303</b>	<b>164</b>	<b>77</b>	<b>37</b>	<b>17</b>
2.3.1 Када се незапослено лице само одјави са евиденције организације за запошљавање	550	303	164	77	37	17
<b>2.4. ОСТАЛИ РАЗЛОЗИ</b>	<b>124</b>	<b>56</b>	<b>17</b>	<b>6</b>	<b>11</b>	<b>9</b>
2.4.1 У случају смрти незапосленог лица	61	17	6	1	6	3
2.4.2 У случају пресељења незапосленог лица	62	38	11	5	5	6
2.4.3 Када незапослено страном држављанину и лицу без држављанства престане одобрење за стални или привремени боравак	1	1	0	0	0	0

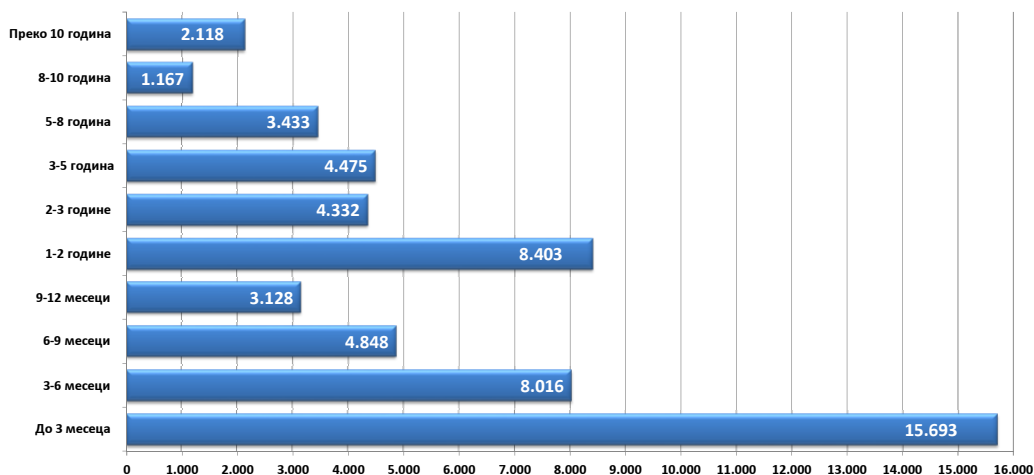
**Графикон бр. 16 - Брисани и престанак вођења евиденције према разлозима на крају 1 2018. године**  
*Chart No. 16 - Persons deleted from the register and discontinued record keeping by reasons in the end of 1 2018*



**T14 PERSONS DELETED FROM THE UNEMPLOYMENT REGISTER AND DISCONTINUED RECORD KEEPING BY REASONS AND DURATION OF UNEMPLOYMENT DURING OF 2018**

Duration of unemployment						Reasons for deletion from the unemployment register and discontinued record keeping	Укупно
1-2 године 1-2 years	2-3 године 2-3 years	3-5 године 3-5 years	5-8 година 5-8 years	8-10 година 8-10 years	Преко 10 година Over 10 years		Жене
8.403	4.332	4.475	3.433	1.167	2.118	<b>TOTAL</b>	
2.368	1.237	1.266	1.055	385	820	<b>1. DELETION DUE TO NON-COMPLIANCE TO LEGAL PROVISIONS</b>	
0	0	0	0	0	0	1.1. When an unempl. person refuses to accept an offered temporary and occasional job	
9	3	0	2	0	0	1.2. When an unempl. person registered in the National Employment Service works for an employer without a labour contract	
2.234	1.184	1.179	995	364	765	1.3. When an unempl. person fails to come to an interview without justification, having been invited by the employment organisation	
6	2	4	0	0	1	1.4. When an unempl. person fails to provide evidence of active job seeking at the request of the NES	
8	4	5	2	0	4	1.5. When an unempl. person fails to show up to an interview with the employer having been sent by the NES	
3	0	1	2	1	1	1.6. When an unempl. person refuses to go to vocational education and training courses	
3	4	4	4	2	3	1.7. When an unempl. person terminates, or fails to complete vocational education and training as a result of his/her own culpability	
6	9	4	4	2	5	1.8. When an unempl. person refuses to accept offered participation in a programme of ALMM	
91	30	60	44	16	34	1.9. When an unempl. person fails to come to an individual interview	
0	0	0	0	0	0	1.10. When an unempl. person fails to come to a group session	
4	1	7	2	0	4	1.11. When an unempl. person refuses to accept offered appropriate job	
0	0	0	0	0	0	1.12 MOR - when an unemployed person refuses to accept the offered participation in a Project's programme	
0	0	0	0	0	0	1.13 YEM - when an unemployed person refuses to accept the offered participation in a Project's programme	
0	0	0	0	0	0	1.14 PRO - when an unemployed person refuses to accept the offered participation in a Project's programme	
4	0	2	0	0	3	1	
6.035	3.095	3.209	2.378	782	1.298	<b>2. DISCONTINUED RECORD KEEPING</b>	
5.583	2.967	3.023	2.196	701	1.079	<b>2.1. WHEN RECRUITED OR OTHER ACTIVITIES</b>	
1.023	503	504	400	137	211	2.1.1. When an unemployed person enters a full-time labour relation with an indefinite term contract	
1.612	811	826	584	185	279	2.1.2. When an unemployed person enters a full-time labour relation with a fixed-term contract	
10	5	5	2	2	1	2.1.3. When an unempl. person establishes a company or an enterprise, or starts to work in agriculture as his/her only or basic occupation and is compulsory to be insured on account of the cadaster revenue	
0	0	0	0	0	0	2.1.4. When an unempl. person establishes enterprise through NES subsidies	
0	0	0	0	0	0	2.1.5. When an unempl. person goes to work abroad, and does not file a request for job placement services in Serbia and Montenegro	
59	31	32	17	4	9	2.1.6. When an unemployed person enters a part-time labour relation with an indefinite term contract	
14	9	12	7	3	3	2.1.7. When an unemployed person enters a part-time labour relation with a fixed-term contract	
2865	1608	1644	1186	370	576	Temporary and occasional jobs	
359	83	118	127	51	174	<b>2.2. LEAVING THE LABOUR FORCE</b>	
3	1	1	1	0	3	2.2.1. When an unempl. person becomes completely incapable for work according to the relevant legal provisions	
0	1	0	2	0	0	2.2.2. When an unempl. person begins serving his/her time in prison, or is committed into an institution on account of a pronounced measure of safety, reform or protection, for a period longer than 6 months	
35	16	22	8	3	7	2.2.3. In other cases as stipulated by law or other general documents	
129	34	60	74	42	135	2.2.4. When an unemployed person has turned 65 years of age	
187	23	25	27	4	29	2.2.5. When an unempl. person has met the conditions for retirement on account of age, or the conditions for a family or disability pension	
0	0	0	0	0	0	2.2.6. When an unempl. person has acquired the status of a regular student of a college or a basic university course	
2	2	5	4	0	0	2.2.9 When the unemployed person is serving the compulsory military service.	
3	5	5	11	2	0	2.2.10 When the unemployed person is serving a sentence of imprisonment, security measure, correctional or protective measure, lasting up to six months	
0	1	0	0	0	0	2.2.11 In the case when the unemployed person, or his/her spouse, has been sent abroad as part of an international-technical or educational-cultural cooperation to work in diplomatic, consular or other offices.	
72	37	52	44	21	29	<b>2.3. DELETION AT THE REQUEST OF THE CLIENT</b>	
72	37	52	44	21	29	2.3.1. When an unempl. person files a request to be deleted from the unemployment register	
21	8	16	11	9	16	<b>2.4. OTHER REASONS</b>	
11	3	8	8	6	9	2.4.1. In the case of death of the unemployed person	
9	5	8	3	3	7	2.4.2. In the case when the unemployed person has moved to other place of residence	
1	0	0	0	0	0	2.4.3. When the permission for permanent residence or temporary stay has expired to an unempl. foreigner or a person without citizenship	

Графикон бр. 17 - Брисани и престанак вођења евиденције према дужини трајања незапослености на крају 1 2018. године  
Chart No. 17 - Persons deleted from the register and discontinued record keeping by duration of unemployment in the end of 1 2018



**T15 ПОДАЦИ О НЕЗАПОСЛЕНОСТИ И ЗАПОШЉАВАЊУ ПО ОБЛАСТИМА И ОПШТИНАМА  
ТОКОМ 2018. ГОДИНЕ**

**T15 UNEMPLOYMENT AND EMPLOYMENT DATA BY A2COUNTIES AND MUNICIPALITIES  
DURING OF 2018**

Регион/Област/Град-општина <i>Region/County/municipality</i>	Период <i>Period</i>													
	Стање на крају месеца <i>Situation at the end of the considered month</i>		У месецу <i>in month</i>											
	Незапослена лица <i>Unemployed persons</i>		Новопријављени <i>Newly registered</i>		Пријављене потребе за запошљавањем <i>Requests for jobmatching services in vacancy filling</i>				Запошљавање <i>Filled vacancies</i>				Запослени са евиденције <i>Recruited from the register</i>	
	Укупно <i>Total</i>	Жене <i>Women</i>	Укупно <i>Total</i>	Жене <i>Women</i>	Укупно <i>Total</i>	Неодређено <i>Indefinite term</i>	Одређено <i>Fixed-term</i>	Укупно <i>Total</i>	Жене <i>Women</i>	Неодређено <i>Indefinite term</i>	Одређено <i>Fixed-term</i>	Укупно <i>Total</i>	Жене <i>Women</i>	
<b>Београдски регион</b>	<b>84.139</b>	<b>49.025</b>	<b>5.304</b>	<b>3.113</b>	<b>2.714</b>	<b>594</b>	<b>1.674</b>	<b>37.927</b>	<b>16.715</b>	<b>6.845</b>	<b>31.082</b>	<b>6.648</b>	<b>3.450</b>	
<b>Београдска област</b>	<b>84.139</b>	<b>49.025</b>	<b>5.304</b>	<b>3.113</b>	<b>2.714</b>	<b>594</b>	<b>1.674</b>	<b>37.927</b>	<b>16.715</b>	<b>6.845</b>	<b>31.082</b>	<b>6.648</b>	<b>3.450</b>	
Барајево	1.692	866	115	59	12	6	6	125	59	40	85	35	17	
Вождовац	7.666	4.392	503	287	170	25	142	2.767	1.019	518	2.249	525	219	
Врачар	2.705	1.584	156	73	105	6	85	2.567	1.223	425	2.142	432	239	
Гроцка	2.978	1.622	235	140	87	58	29	424	168	155	269	98	43	
Звездара	8.071	4.779	504	313	96	35	55	2.142	1.021	419	1.723	364	198	
Земун	7.930	4.580	570	329	158	39	105	3.082	1.244	786	2.296	578	275	
Лазаревац	3.075	1.934	216	142	66	50	1	518	260	144	374	147	90	
Младеновац	4.348	2.221	220	125	37	9	27	424	170	105	319	106	60	
Нови Београд	10.054	6.005	524	311	846	185	560	8.460	3.985	1.363	7.097	1.729	952	
Обреновац	5.035	3.187	271	161	8	3	5	1.100	364	148	952	189	88	
Палилула	7.687	4.374	583	343	136	32	82	3.715	1.432	640	3.075	501	242	
Раковица	5.758	3.347	388	234	59	24	34	1.405	746	201	1.204	225	114	
Савски Венац	1.743	1.011	98	56	215	60	108	3.824	1.801	723	3.101	589	315	
Сопот	1.295	693	80	43	5	5	0	191	63	52	139	37	14	
Стари Град	2.490	1.534	133	80	371	28	336	3.976	1.957	581	3.395	596	324	
Чукарица	9.669	5.844	556	324	323	26	84	2.623	941	432	2.191	382	187	
Сурчин	1.943	1.052	152	93	20	3	15	584	262	113	471	115	73	
<b>Регион Војводине</b>	<b>128.929</b>	<b>65.441</b>	<b>7.527</b>	<b>3.893</b>	<b>2.713</b>	<b>603</b>	<b>1.908</b>	<b>26.519</b>	<b>11.220</b>	<b>4.564</b>	<b>21.955</b>	<b>5.768</b>	<b>2.815</b>	
<b>Северно - бачка</b>	<b>9.594</b>	<b>4.687</b>	<b>632</b>	<b>322</b>	<b>222</b>	<b>38</b>	<b>181</b>	<b>2.243</b>	<b>950</b>	<b>454</b>	<b>1.789</b>	<b>431</b>	<b>216</b>	
Бачка Топола	1.933	1.018	92	48	32	1	31	338	115	61	277	107	46	
Мали Иђош	1.669	831	46	21	1	1	0	144	72	20	124	41	22	
Суботица - град	5.992	2.838	494	253	189	36	150	1.761	763	373	1.388	283	148	
<b>Средње - банатска</b>	<b>12.179</b>	<b>5.897</b>	<b>858</b>	<b>444</b>	<b>627</b>	<b>23</b>	<b>591</b>	<b>2.406</b>	<b>892</b>	<b>263</b>	<b>2.143</b>	<b>642</b>	<b>290</b>	
Житиште	1.607	728	87	39	20	3	17	269	128	18	251	58	31	
Зрењанин - град	5.562	2.776	500	274	597	16	570	1.882	679	206	1.676	486	214	
Нова Црња	1.472	716	60	31	0	0	0	48	10	8	40	24	2	
Нови Бечеј	1.781	843	130	68	9	3	4	145	61	22	123	54	37	
Сечањ	1.757	834	81	32	1	1	0	62	14	9	53	20	6	
<b>Северно - банатска</b>	<b>9.324</b>	<b>4.715</b>	<b>462</b>	<b>260</b>	<b>65</b>	<b>26</b>	<b>31</b>	<b>1.642</b>	<b>655</b>	<b>229</b>	<b>1.413</b>	<b>388</b>	<b>192</b>	
Ада	540	253	26	13	4	4	0	191	94	43	148	21	10	
Кањижа	1.583	835	43	23	5	1	2	396	130	34	362	54	25	
Кикинда	4.078	2.139	249	146	29	16	12	573	220	97	476	154	76	
Нови Кнежевац	985	469	41	26	9	2	5	62	21	12	50	21	10	
Сента	1.249	582	71	41	14	0	11	325	147	36	289	123	67	
Чока	889	437	32	11	4	3	1	95	43	7	88	15	4	
<b>Јужно - банатска</b>	<b>25.070</b>	<b>12.794</b>	<b>1.154</b>	<b>585</b>	<b>369</b>	<b>198</b>	<b>143</b>	<b>2.412</b>	<b>977</b>	<b>651</b>	<b>1.761</b>	<b>693</b>	<b>340</b>	
Алибунар	2.012	908	65	35	4	0	4	70	32	33	37	25	18	
Ковачица	2.170	977	110	50	40	27	1	101	37	51	50	39	13	
Ковин	2.903	1.485	124	63	10	1	3	234	104	49	185	82	41	
Опово	837	405	39	19	16	16	0	28	9	6	22	14	5	
Панчево - град	8.436	4.882	491	263	90	24	57	1.379	515	393	986	374	189	
Бела Црква	3.053	1.457	65	31	1	0	1	97	47	37	60	41	21	
Вршац	4.453	2.106	210	102	203	130	72	435	191	74	361	95	37	
Пландиште	1.206	574	50	22	5	0	5	68	42	8	60	23	16	
<b>Западно - бачка</b>	<b>15.249</b>	<b>6.748</b>	<b>795</b>	<b>372</b>	<b>249</b>	<b>25</b>	<b>186</b>	<b>1.779</b>	<b>725</b>	<b>235</b>	<b>1.544</b>	<b>478</b>	<b>194</b>	
Апатин	2.985	1.403	115	59	11	1	9	253	99	25	228	91	36	
Кула	3.915	1.893	212	108	44	0	32	364	147	77	287	108	46	
Оџаци	2.759	1.208	145	65	15	0	15	102	40	17	85	44	21	
Сомбор - град	5.590	2.244	323	140	179	24	130	1.060	439	116	944	235	91	
<b>Јужно - бачка</b>	<b>39.674</b>	<b>21.338</b>	<b>2.697</b>	<b>1.389</b>	<b>755</b>	<b>160</b>	<b>505</b>	<b>12.602</b>	<b>5.501</b>	<b>2.076</b>	<b>10.526</b>	<b>2.484</b>	<b>1.246</b>	
Бач	1.713	826	59	19	10	10	0	120	51	29	91	27	11	
Бачка Паланка	4.942	2.711	268	127	12	1	11	412	196	80	332	172	102	
Бачки Петровац	501	222	57	22	6	1	5	173	56	28	145	51	15	
Беочин	1.061	545	96	42	12	10	2	112	46	16	96	23	13	
Бечеј	3.177	1.707	190	100	21	2	19	397	161	37	360	113	44	
Жабалъ	2.814	1.494	169	84	27	3	1	388	169	110	278	67	20	
Нови Сад - град	16.162	9.023	1.272	710	630	129	436	10.029	4.454	1.592	8.437	1.702	900	
Србобран	1.708	917	87	46	1	1	0	127	43	15	112	41	12	
Сремски Карловци	375	215	32	16	0	0	0	109	21	11	98	28	7	
Темерин	1.529	857	126	65	13	2	11	339	133	94	245	110	49	
Тител	894	388	64	27	3	1	0	105	48	22	83	22	8	
Врбас	4.798	2.433	277	131	20	0	20	291	123	42	249	128	65	

Регион/Област/Град-општина <i>Region/County/municipality</i>	Период <i>Period</i>												
	Стање на крају месеца <i>Situation at the end of the considered month</i>		У месецу <i>In month</i>										
	Незапослена лица <i>Unemployed persons</i>		Новопријављени <i>Newly registered</i>		Пријављене потребе за запошљавањем <i>Requests for jobmatching services in vacancy filling</i>			Запошљавање <i>Filled vacancies</i>				Запослени са евиденције <i>Recruited from the register</i>	
	Укупно <i>Total</i>	Жене <i>Women</i>	Укупно <i>Total</i>	Жене <i>Women</i>	Укупно <i>Total</i>	Неодређено <i>Indefinite term</i>	Одређено <i>Fixed-term</i>	Укупно <i>Total</i>	Жене <i>Women</i>	Неодређено <i>Indefinite term</i>	Одређено <i>Fixed-term</i>	Укупно <i>Total</i>	Жене <i>Women</i>
<b>Сремска</b>	<b>17.839</b>	<b>9.262</b>	<b>929</b>	<b>521</b>	<b>426</b>	<b>133</b>	<b>271</b>	<b>3.435</b>	<b>1.520</b>	<b>656</b>	<b>2.779</b>	<b>652</b>	<b>337</b>
Инђија	1.893	939	164	97	21	10	11	617	275	141	476	121	67
Ириг	1.216	568	30	14	4	4	0	111	51	16	95	13	9
Пећинци	978	538	66	31	110	65	45	212	104	59	153	40	19
Рума	4.408	2.302	160	84	85	4	79	601	311	103	498	153	87
Сремска Митровица - град	4.619	2.367	270	150	143	27	96	746	294	90	656	151	65
Стара Пазова	1.711	994	131	91	44	7	37	887	363	208	679	107	60
Шид	3.014	1.554	108	54	19	16	3	261	122	39	222	67	30
<b>Регион Шумадије и Западне Србије</b>	<b>209.325</b>	<b>111.234</b>	<b>7.500</b>	<b>3.825</b>	<b>1.788</b>	<b>746</b>	<b>877</b>	<b>20.352</b>	<b>8.581</b>	<b>4.481</b>	<b>15.871</b>	<b>5.979</b>	<b>2.981</b>
<b>Мачванска</b>	<b>30.323</b>	<b>15.841</b>	<b>1.145</b>	<b>557</b>	<b>291</b>	<b>171</b>	<b>106</b>	<b>2.611</b>	<b>976</b>	<b>671</b>	<b>1.940</b>	<b>875</b>	<b>430</b>
Богатић	2.977	1.513	127	63	2	2	0	152	59	34	118	28	17
Владимирци	1.110	551	52	20	1	0	1	112	50	27	85	29	15
Коцељева	1.669	826	40	22	4	2	2	58	19	24	34	19	7
Шабац - град	8.852	4.881	418	220	175	106	61	1.431	491	258	1.173	398	187
Крупањ	2.051	1.013	53	20	5	5	0	65	18	39	26	21	9
Лозница - град	9.806	4.961	369	177	77	46	31	631	290	239	392	329	173
Љубовија	1.927	1.007	43	21	10	0	10	113	28	31	82	29	11
Мали Зворник	1.931	1.089	43	14	17	10	1	49	21	19	30	22	11
<b>Колубарска</b>	<b>10.645</b>	<b>5.963</b>	<b>501</b>	<b>248</b>	<b>219</b>	<b>52</b>	<b>166</b>	<b>1.726</b>	<b>776</b>	<b>290</b>	<b>1.436</b>	<b>343</b>	<b>173</b>
Ваљево - град	5.804	3.262	266	132	173	46	126	1.241	563	187	1.054	249	125
Лајковац	1.011	587	54	26	38	1	37	69	33	14	55	24	12
Љиг	470	277	21	9	0	0	0	29	19	9	20	9	7
Мионица	490	285	28	17	3	1	2	77	25	32	45	24	9
Осечина	1.056	556	52	30	0	0	0	81	39	5	76	13	7
Уб	1.814	996	80	34	5	4	1	229	97	43	186	24	13
<b>Шумадијска</b>	<b>30.979</b>	<b>17.586</b>	<b>1.209</b>	<b>660</b>	<b>157</b>	<b>53</b>	<b>48</b>	<b>3.387</b>	<b>1.457</b>	<b>703</b>	<b>2.684</b>	<b>947</b>	<b>515</b>
Аранђеловац	4.682	2.674	189	105	16	2	11	458	207	134	324	158	90
Баточина	1.930	983	45	23	21	18	3	111	43	17	94	23	15
Кнић	1.261	703	42	21	1	1	0	60	30	12	48	16	9
Крагујевац - град	19.440	11.261	802	431	106	25	30	2.230	938	470	1.760	632	337
Рача (Крагујевачка)	903	467	35	17	3	1	2	97	51	29	68	29	16
Топола	1.697	952	66	49	8	6	2	306	151	34	272	53	33
Лапово	1.066	546	30	14	2	0	0	125	37	7	118	36	15
<b>Поморавска</b>	<b>26.687</b>	<b>13.740</b>	<b>821</b>	<b>432</b>	<b>196</b>	<b>74</b>	<b>69</b>	<b>2.411</b>	<b>1.050</b>	<b>427</b>	<b>1.984</b>	<b>748</b>	<b>363</b>
Деспотовац	1.949	1.088	57	34	38	28	8	302	86	33	269	44	15
Параћин	7.949	4.090	226	125	44	9	20	664	310	155	509	212	133
Рековац	1.759	809	24	8	0	0	0	73	34	11	62	23	8
Јагодина - град	9.587	5.062	307	149	84	28	22	751	325	146	605	309	131
Свилајнац	1.876	914	59	34	7	1	6	391	207	41	350	73	32
Ђуприја	3.567	1.777	148	82	23	8	13	230	88	41	189	87	44
<b>Златиборска</b>	<b>26.868</b>	<b>13.464</b>	<b>1.056</b>	<b>491</b>	<b>421</b>	<b>183</b>	<b>213</b>	<b>3.266</b>	<b>1.391</b>	<b>653</b>	<b>2.613</b>	<b>905</b>	<b>437</b>
Ариље	1.130	556	39	23	20	3	11	234	137	30	204	58	37
Бајина Башта	1.830	982	120	53	7	3	3	364	166	67	297	155	73
Косјерић	667	355	33	19	15	5	10	108	37	17	91	19	9
Пожега	1.649	858	67	28	19	11	4	279	138	57	222	57	34
Ужице - град	4.149	2.217	297	138	62	20	28	910	388	123	787	202	121
Ужице <i>Севојно</i>	3.772	2.012	261	120	55	16	26	910	388	123	787	202	121
Чајетина	583	274	39	19	6	3	3	222	102	39	183	52	27
Нова Варош	1.944	982	71	29	11	8	3	274	144	58	216	62	28
Прибој	5.149	2.591	106	51	114	88	26	401	109	52	349	93	37
Пријеполје	4.659	2.203	197	92	159	38	121	306	100	137	169	141	43
Сјеница	5.108	2.446	87	39	8	4	4	168	70	73	95	66	28
<b>Моравичка</b>	<b>15.968</b>	<b>8.806</b>	<b>666</b>	<b>353</b>	<b>210</b>	<b>42</b>	<b>157</b>	<b>2.359</b>	<b>1.035</b>	<b>470</b>	<b>1.889</b>	<b>508</b>	<b>280</b>
Горњи Милановац	2.471	1.451	127	72	13	7	6	356	191	49	307	72	45
Ивањица	3.725	1.837	107	53	15	6	9	329	153	82	247	94	44
Лучани	1.470	743	55	29	1	0	1	138	73	18	120	27	17
Чачак - град	8.302	4.775	377	199	181	29	141	1.536	618	321	1.215	315	174
<b>Рашка</b>	<b>43.724</b>	<b>22.592</b>	<b>1.262</b>	<b>635</b>	<b>165</b>	<b>105</b>	<b>59</b>	<b>2.830</b>	<b>1.189</b>	<b>873</b>	<b>1.957</b>	<b>997</b>	<b>492</b>
Врњачка Бања	3.138	1.654	98	47	7	7	0	445	253	81	364	128	74
Краљево - град	11.233	6.359	490	249	63	16	47	990	402	241	749	361	181
Рашка	2.589	1.419	127	65	9	5	4	350	143	31	319	49	24
Нови Пазар - град	18.751	8.951	408	203	69	60	8	887	308	452	435	374	170
Тутин	8.013	4.209	139	71	17	17	0	158	83	68	90	85	43
<b>Расинска</b>	<b>24.131</b>	<b>13.242</b>	<b>840</b>	<b>449</b>	<b>129</b>	<b>66</b>	<b>59</b>	<b>1.762</b>	<b>707</b>	<b>394</b>	<b>1.368</b>	<b>656</b>	<b>291</b>
Александровац	2.165	1.217	83	41	25	20	2	276	100	67	209	73	29
Брус	2.044	888	80	42	0	0	0	94	49	23	71	36	14
Варварин	1.099	582	52	27	6	3	2	121	60	22	99	22	12
Крушевац - град	13.238	7.507	435	238	92	40	52	988	380	221	767	401	171
Трстеник	4.678	2.558	147	76	6	3	3	207	93	55	152	100	54
Ђићевац	907	490	43	25	0	0	0	76	25	6	70	24	11

Регион/Област/Град-општина <i>Region/County/municipality</i>	Период <i>Period</i>													
	Стање на крају месеца <i>Situation at the end of the considered month</i>		У месецу <i>In month</i>											
	Незапослена лица <i>Unemployed persons</i>		Новопријављени <i>Newly registered</i>		Пријављене потребе за запошљавањем <i>Requests for jobmatching services in vacancy filling</i>				Запошљавање <i>Filled vacancies</i>				Запослени са евиденије <i>Recruited from the register</i>	
	Укупно <i>Total</i>	Жене <i>Women</i>	Укупно <i>Total</i>	Жене <i>Women</i>	Укупно <i>Total</i>	Неодређено <i>Indefinite term</i>	Одређено <i>Fixed-term</i>	Укупно <i>Total</i>	Жене <i>Women</i>	Неодређено <i>Indefinite term</i>	Одређено <i>Fixed-term</i>	Укупно <i>Total</i>	Жене <i>Women</i>	
<b>Регион Јужне и Источне Србије</b>	<b>164.220</b>	<b>81.318</b>	<b>7.243</b>	<b>3.491</b>	<b>2.430</b>	<b>376</b>	<b>1.559</b>	<b>15.709</b>	<b>6.781</b>	<b>3.589</b>	<b>12.120</b>	<b>4.520</b>	<b>2.218</b>	
Подунавска	13.233	7.134	594	306	183	53	115	1.902	810	360	1.542	461	231	
Велика Плана	3.167	1.721	170	74	55	5	48	660	344	108	552	148	95	
Смедерево - град	6.234	3.333	317	181	122	45	64	953	378	216	737	196	102	
Смедеревска Паланка	3.832	2.080	107	51	6	3	3	289	88	36	253	117	34	
<b>Браничевска</b>	<b>8.533</b>	<b>4.679</b>	<b>437</b>	<b>249</b>	<b>187</b>	<b>56</b>	<b>59</b>	<b>1.805</b>	<b>787</b>	<b>264</b>	<b>1.541</b>	<b>305</b>	<b>150</b>	
Велико Градиште	1.190	603	42	20	1	1	0	139	43	32	107	42	14	
Голубац	453	227	17	11	0	0	0	23	12	2	21	3	1	
Жабари	339	168	12	6	14	0	0	24	11	3	21	2	2	
Жагубица	308	166	32	14	1	1	0	79	37	15	64	16	10	
Кучево	612	295	17	9	1	0	1	145	69	12	133	12	8	
Мало Црниће	424	213	18	8	4	4	0	57	34	11	46	15	13	
Петровац	1.264	631	77	40	3	3	0	217	105	56	161	54	25	
Пожаревац - град	3.943	2.376	222	141	163	47	58	1.121	476	133	988	161	77	
<i>Пожаревац</i>	2.897	1.698	165	100	144	47	58	1.121	476	133	988	161	77	
<i>Костолац</i>	1.046	678	57	41	19	0	0	0	0	0	0	0	0	
<b>Борска</b>	<b>11.474</b>	<b>6.310</b>	<b>490</b>	<b>240</b>	<b>336</b>	<b>42</b>	<b>214</b>	<b>1.047</b>	<b>440</b>	<b>178</b>	<b>869</b>	<b>245</b>	<b>134</b>	
Бор	5.393	3.137	251	114	212	19	142	307	124	45	262	78	45	
Кладово	1.747	898	58	31	24	0	24	219	92	50	169	82	42	
Мајданпек	1.874	1.028	63	33	1	0	1	166	65	17	149	13	8	
Неготин	2.460	1.247	118	62	99	23	47	355	159	66	289	72	39	
<b>Зајечарска</b>	<b>12.129</b>	<b>6.153</b>	<b>528</b>	<b>252</b>	<b>282</b>	<b>16</b>	<b>143</b>	<b>799</b>	<b>371</b>	<b>210</b>	<b>589</b>	<b>261</b>	<b>151</b>	
Бољевац	965	497	35	18	0	0	0	56	14	10	46	10	5	
Зајечар - град	6.361	3.350	267	141	150	5	51	403	203	70	333	115	67	
Књажевац	3.275	1.501	160	57	128	8	91	202	76	75	127	77	36	
Сокобања	1.528	805	66	36	4	3	1	138	78	55	83	59	43	
<b>Нишавска</b>	<b>41.092</b>	<b>18.977</b>	<b>1.926</b>	<b>883</b>	<b>430</b>	<b>70</b>	<b>316</b>	<b>4.132</b>	<b>1.800</b>	<b>934</b>	<b>3.198</b>	<b>1.284</b>	<b>649</b>	
Алексинач	6.832	3.257	217	103	10	0	4	290	124	81	209	114	56	
Гаџин Хан	1.093	449	31	13	13	2	11	110	43	24	86	25	13	
Дољевац	1.751	670	107	41	1	1	0	86	25	29	57	33	9	
Мерошина	2.061	929	80	19	1	1	0	94	20	17	77	43	13	
Ражањ	630	270	16	3	0	0	0	29	8	8	21	15	5	
Сврљиг	1.660	811	51	18	61	9	52	121	54	22	99	44	19	
Ниш - град	27.065	12.591	1.424	686	344	57	249	3.402	1.526	753	2.649	1.010	534	
<i>Ниш-Нишка Бања</i>	2.164	1.033	86	42	0	0	0	123	45	23	100	25	13	
<i>Ниш-Пантелеј</i>	5.126	2.473	293	142	33	19	6	430	191	166	264	181	91	
<i>Ниш-Црвени Крст</i>	3.667	1.495	186	94	66	6	60	455	180	104	351	160	82	
<i>Ниш-Палилула</i>	8.144	3.535	462	207	94	3	89	622	242	116	506	203	90	
<i>Ниш-Медиана</i>	7.964	4.055	397	201	151	29	94	1.772	868	344	1.428	441	258	
<b>Топличка</b>	<b>13.497</b>	<b>6.541</b>	<b>431</b>	<b>191</b>	<b>398</b>	<b>1</b>	<b>364</b>	<b>1.391</b>	<b>623</b>	<b>271</b>	<b>1.120</b>	<b>314</b>	<b>154</b>	
Блаце	1.597	790	37	18	50	0	42	117	70	18	99	53	33	
Житорађа	2.551	1.236	97	34	0	0	0	72	34	20	52	32	19	
Куршумлија	2.897	1.477	71	32	5	0	1	168	89	24	144	31	16	
Прокупље	6.452	3.038	226	107	343	1	321	1.034	430	209	825	198	86	
<b>Пиротска</b>	<b>10.423</b>	<b>5.264</b>	<b>512</b>	<b>243</b>	<b>197</b>	<b>27</b>	<b>152</b>	<b>729</b>	<b>334</b>	<b>182</b>	<b>547</b>	<b>349</b>	<b>170</b>	
Бабушница	1.328	560	59	21	10	3	7	55	29	28	27	33	18	
Бела Паланка	1.669	743	71	31	6	5	0	53	31	17	36	26	15	
Димитровград	1.307	601	59	27	31	1	30	81	50	23	58	56	36	
Пирот	6.119	3.360	323	164	150	18	115	540	224	114	426	234	101	
<b>Јабланичка</b>	<b>30.515</b>	<b>14.291</b>	<b>1.185</b>	<b>564</b>	<b>98</b>	<b>45</b>	<b>16</b>	<b>1.980</b>	<b>800</b>	<b>797</b>	<b>1.183</b>	<b>805</b>	<b>335</b>	
Бојник	2.291	1.086	86	48	0	0	0	88	28	35	53	31	12	
Власотинце	4.811	2.270	193	99	32	30	2	384	120	214	170	156	43	
Лебане	4.542	2.143	144	64	18	4	0	147	77	49	98	78	49	
Лесковац - град	17.225	7.978	735	335	48	11	14	1.205	551	404	801	489	227	
Медвеђа	1.460	738	21	15	0	0	0	44	22	4	40	4	3	
Црна Трава	186	76	6	3	0	0	0	112	2	91	21	47	1	
<b>Пчињска</b>	<b>23.324</b>	<b>11.969</b>	<b>1.140</b>	<b>563</b>	<b>319</b>	<b>66</b>	<b>180</b>	<b>1.924</b>	<b>816</b>	<b>393</b>	<b>1.531</b>	<b>496</b>	<b>244</b>	
Босилеград	1.439	685	46	28	0	0	0	237	96	8	229	20	9	
Бујановац	5.095	2.632	252	140	5	4	0	196	66	65	131	34	18	
Владичин Хан	2.188	1.160	116	51	12	5	5	162	42	54	108	51	19	
Врање - град	6.534	3.210	454	203	291	51	173	953	485	157	796	282	150	
Прешево	4.534	2.528	130	70	2	1	1	81	30	34	47	29	14	
Сурдулица	2.403	1.237	113	62	4	0	1	264	80	71	193	63	25	
Трговиште	1.131	517	29	9	5	5	0	31	17	4	27	17	9	



Регион/Област/Град-општина <i>Region/County/municipality</i>	Период <i>Period</i>												
	Стање на крају месеца <i>Situation at the end of the considered month</i>		У месецу <i>In month</i>										
	Незапослена лица <i>Unemployed persons</i>		Новопријављени <i>Newly registered</i>		Пријављене потребе за запошљавањем <i>Requests for jobmatching services in vacancy filling</i>			Запошљавање <i>Filled vacancies</i>				Запослени са евиденције <i>Recruited from the register</i>	
	Укупно <i>Total</i>	Жене <i>Women</i>	Укупно <i>Total</i>	Жене <i>Women</i>	Укупно <i>Total</i>	Неодређено <i>Indefinite term</i>	Одређено <i>Fixed-term</i>	Укупно <i>Total</i>	Жене <i>Women</i>	Неодређено <i>Indefinite term</i>	Одређено <i>Fixed-term</i>	Укупно <i>Total</i>	Жене <i>Women</i>
<b>Регион Косово и Метохија</b>	<b>22.125</b>	<b>12.376</b>	<b>278</b>	<b>137</b>	<b>33</b>	<b>7</b>	<b>2</b>	<b>221</b>	<b>121</b>	<b>50</b>	<b>171</b>	<b>50</b>	<b>27</b>
<b>Косовска</b>	<b>6.660</b>	<b>3.628</b>	<b>63</b>	<b>33</b>	<b>24</b>	<b>0</b>	<b>0</b>	<b>61</b>	<b>34</b>	<b>15</b>	<b>46</b>	<b>13</b>	<b>9</b>
Глоговац	1	1	0	0	0	0	0	0	0	0	0	0	0
Качаник	1	1	0	0	0	0	0	0	0	0	0	0	0
Косово Поље	658	374	5	2	0	0	0	3	2	1	2	1	1
Липљан	1.390	754	26	12	0	0	0	6	4	2	4	1	1
Обилић	423	239	10	5	0	0	0	6	3	2	4	1	1
Подујево	2	1	0	0	0	0	0	0	0	0	0	0	0
Приштина - град	1.933	1.040	9	7	0	0	0	26	14	6	20	6	2
Урошевац	22	11	1	0	0	0	0	1	0	1	0	0	0
Штимље	3	2	0	0	0	0	0	0	0	0	0	0	0
Штрпце	2.227	1.205	12	7	24	0	0	19	11	3	16	4	4
<b>Пећка</b>	<b>450</b>	<b>235</b>	<b>7</b>	<b>5</b>	<b>0</b>	<b>0</b>	<b>0</b>	<b>0</b>	<b>0</b>	<b>0</b>	<b>0</b>	<b>0</b>	<b>0</b>
Дечани	0	0	0	0	0	0	0	0	0	0	0	0	0
Ђаковица	2	2	0	0	0	0	0	0	0	0	0	0	0
Исток	165	87	1	0	0	0	0	0	0	0	0	0	0
Клина	49	22	1	1	0	0	0	0	0	0	0	0	0
Пећ	234	124	5	4	0	0	0	0	0	0	0	0	0
<b>Призренска</b>	<b>2.546</b>	<b>1.433</b>	<b>11</b>	<b>6</b>	<b>0</b>	<b>0</b>	<b>0</b>	<b>0</b>	<b>0</b>	<b>0</b>	<b>0</b>	<b>0</b>	<b>0</b>
Ораховац	158	90	1	1	0	0	0	0	0	0	0	0	0
Призрен	188	82	1	0	0	0	0	0	0	0	0	0	0
Сува Река	0	0	0	0	0	0	0	0	0	0	0	0	0
Гора	2.200	1.261	9	5	0	0	0	0	0	0	0	0	0
<b>Косовско - митровачка</b>	<b>7.657</b>	<b>4.157</b>	<b>129</b>	<b>59</b>	<b>3</b>	<b>1</b>	<b>2</b>	<b>130</b>	<b>74</b>	<b>31</b>	<b>99</b>	<b>30</b>	<b>12</b>
Вучитрн	432	232	13	5	0	0	0	5	2	0	5	0	0
Зубин Поток	1.402	727	16	7	0	0	0	11	4	5	6	4	1
Лепосавић	2.509	1.426	32	15	0	0	0	26	23	3	23	6	5
Србица	42	30	0	0	0	0	0	1	1	0	1	0	0
Косовска Митровица	2.224	1.208	43	18	3	1	2	61	34	5	56	8	4
Звечан	1.048	534	25	14	0	0	0	26	10	18	8	12	2
<b>Косовско - поморавска</b>	<b>4.812</b>	<b>2.923</b>	<b>68</b>	<b>34</b>	<b>6</b>	<b>6</b>	<b>0</b>	<b>30</b>	<b>13</b>	<b>4</b>	<b>26</b>	<b>7</b>	<b>6</b>
Витина	604	371	9	5	0	0	0	3	1	0	3	0	0
Гњилане	2.256	1.403	30	14	0	0	0	16	6	1	15	5	4
Косовска Каменица	1.709	1.000	22	9	6	6	0	10	5	2	8	2	2
Ново Брдо	243	149	7	6	0	0	0	1	1	1	0	0	0
<b>Територијално нераспоређени *</b>	<b>0</b>	<b>0</b>	<b>0</b>	<b>0</b>	<b>0</b>	<b>0</b>	<b>0</b>	<b>0</b>	<b>0</b>	<b>0</b>	<b>0</b>	<b>5</b>	<b>2</b>
<b>Република Србија</b>	<b>608.738</b>	<b>319.394</b>	<b>27.852</b>	<b>14.459</b>	<b>9.678</b>	<b>2.326</b>	<b>6.020</b>	<b>100.728</b>	<b>43.418</b>	<b>19.529</b>	<b>81.199</b>	<b>22.970</b>	<b>11.493</b>

\* Подаци о запошљавању добијају се трансфером података из Централног регистра обавезног социјалног осигурања  
На основу члана 94. Закона о запошљавању и осигурању за случај незапослености ("Сл. гласник РС", број 36/09) и члана 30. Правилника о ближеј садржини података и начину вођења евиденција у области запошљавања ("Сл. гласник РС", бр. 15/2010) подаци о реализацији потребе за запошљавањем воде се према седишту послодавца. Чланом 18. став 2 Закона о централном регистру обавезног социјалног осигурања ("Сл. гласник РС", бр. 30/2010) предвиђено је да организације обавезног социјалног осигурања преузимају из Јединствене базе податке неопходне за вођење матичне евиденције, односно друге евиденције прописане законом који уређује пензијско и инвалидско осигурање, здравствено осигурање и осигурање за случај незапослености. При трансферу података за одређени број пријава недостају подаци о седишту послодавца, па самим тим те пријаве на обавезно социјално осигурање није могуће територијално разврстати.

Издавач

**Национална служба за запошљавање**  
Београд, Краља Милутина 8

За издавача  
Зоран Мартиновић, директор

Билтен припремио  
Милена Ћирић, статистичар

Уредник  
Радмило Пешић

Телефони за контакт:  
011/29-29-130

Е-маил:  
[press@nsz.gov.rs](mailto:press@nsz.gov.rs)

Интернет адреса:  
<http://www.nsz.gov.rs/>

ISSN 1451-3226



**РЕПУБЛИКА СРБИЈА**  
**НАЦИОНАЛНА СЛУЖБА ЗА ЗАПОШЉАВАЊЕ**